

BESCH

COMMISSAIRE-PRISEUR



MARDI 30 DÉCEMBRE 2014

GRAND HYATT

CANNES HÔTEL MARTINEZ

BESCH

COMMISSAIRE-PRISEUR

PROCHAINES VENTES *Prestige* EN PRÉPARATION

ADJUGÉ 38 800€*
HERMÈS BIRKIN CROCO



ADJUGÉ 10 000€*
ROLEX DAYTONA OR



ADJUGÉ 161 050€*
FABERJÉ

ADJUGÉ 140 300€*
MARC CHAGALL

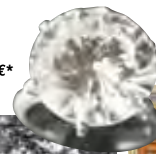


ADJUGÉ 12 000€*
CANTON-CHINE XIX*

ADJUGÉ 32 950€*
CONGO



ADJUGÉ 239 120€*
2 MOUTONS
F. X. LALANNE



ADJUGÉ 66 700€*
SOLAIRE 4,7CTS



ADJUGÉ 54 900€*
ESTAMPILLE DASSON

au Grand Hyatt Cannes Hôtel Martinez

SAMEDI 20 ET DIMANCHE 21 FÉVRIER 2015

LE WEEK-END DE PÂQUES

SAMEDI 4 ET DIMANCHE 5 AVRIL 2015

1^{ère} Maison de Ventes aux Enchères de Vins en France

Adjugé 193 780 €

55 bouteilles

du Domaine Henri Mayer
Vosne-Romanée Cros-Parantoux
(1985 à 1994)
Echezeaux
(1990 à 1994)

Les Marchés Asiatiques
à votre porte



ESTIMATION

**GRATUITE ET
CONFIDENTIELLE**

de votre cave,
vos bouteilles en vue de
nos prochaines ventes.

Pascal KUZNIEWSKI

Expert CVV



T. 04 92 28 51 27 - F. 04 89 73 22 71
contact@vinvinoveritas.com

POUR INCLURE DES LOTS DANS CES VENTES / EXPERTISES GRATUITES

Veillez contacter Maître Jean-Pierre Besch

45, La Croisette 06400 CANNES • Tél 04 93 99 33 49 • Fax 04 93 99 30 03 • besch@cannesauktion.com

TABLEAUX MODERNES - ART CONTEMPORAIN

VENTE MARDI 30 DÉCEMBRE À 14H30

DANS LES SALONS DU GRAND HYATT CANNES HÔTEL MARTINEZ

73, Boulevard de la Croisette - 06400 Cannes

**Maître Jean-Pierre Besch, commissaire-priseur
judiciaire et habilité**

svv Besch Cannes Auction n° 2002-034

45, Boulevard de la Croisette, 06400 Cannes

Tél : 33 (0) 4 93 99 22 60 - 33 (0) 4 93 99 33 49

Fax : 33 (0) 4 93 99 30 03

besch@cannesauktion.com - www.cannesauktion.com

EXPOSITIONS

Grand Hyatt Cannes - Hôtel Martinez

73, Boulevard de la Croisette - 06400 Cannes

Dimanche 28 décembre de 16h à 19h

Lundi 29 décembre de 10h à 19h

Mardi 30 décembre de 10h à 12h

VENTE JUDICIAIRE

Le lot 129 est vendu dans le cadre d'une vente judiciaire

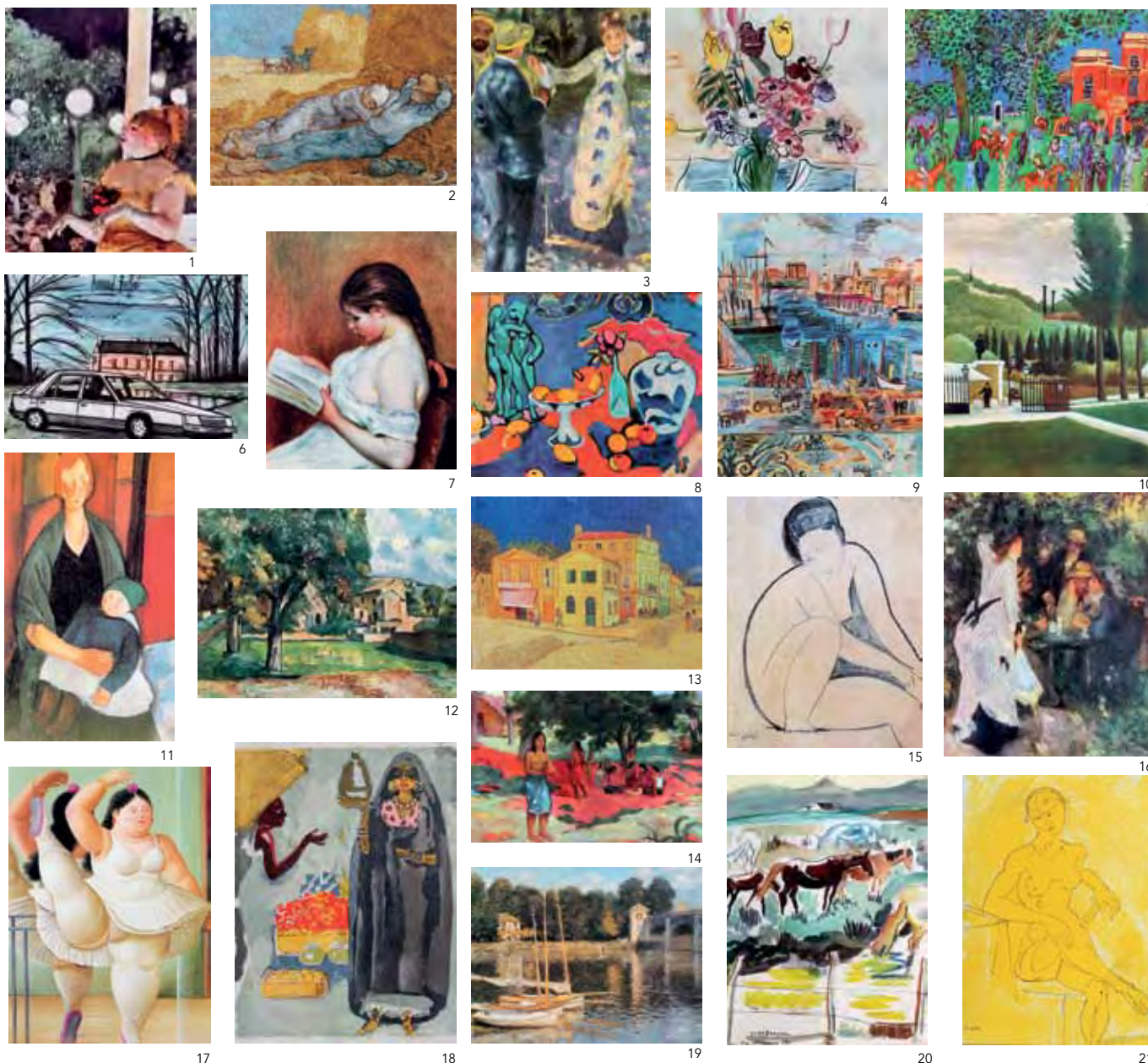
VENTE AUX ENCHÈRES EN SIMULTANÉ EN SALLE ET SUR INTERNET

Drouot LIVE  drouotlive.com  interenchères-live.com interenchères-live.com

TÉLÉPHONES DURANT LES EXPOSITIONS ET LES VENTES

33 (0) 4 93 99 22 60 - 33 (0) 4 93 99 33 49

- A**
 ADO 250
 AIZPURI 93
 ALTMANN 206-213
 AMBROGIANI 222
 AMEGLIO 194
 APESTEGUY 243
 ARMAN 231-233-237-239-240
 ASTOIN 64-69
 BANDO 102
 BAUER 277
 BEGARAT 60
 BEN 235
 BERGMAN 232
 BOCAJ 262
 BOGGS 26
 BRANCACCIO 41-43-63
 BRINDISI 261
 BUFFET 65 À 68
- C**
 CALES 27-62
 CAMOIN 82-85-91-132
 CANU 141
 CÉSAR 229
 CHANCO 267
 CHAPOVAL 127
 CHARRETON 166-167-178
 CHERVET 234
 CHIPARUS 176-177
 CHUBAC 236
 CIRY 220
 COIGNARD 113
 CORNEILLE 238
 CORNU 70
 COSSON 72
 COTTAVOZ 30-31
 COUSTURIER 86
- D**
 DALI 38-39-51-116-174
 DE LA VILLEON 76
 DEBRE 52
 DÉESSE 256-274
 DENIS 90
 DERAÏN 131
 DESNOYERS 272-280
 DOMERGUE 101-106-107
 DUHEM 22
 DUNOYER DE SEGONZAC 84
 DUPUIGAUDEAU 211
 DYF 224
- E**
 ELWING 245-246-249-287
 EPSTEIN 23-74-75-78-79
- F**
 FINI 214
 FOUJITA 37-40-128
 FRIESZ 44-168
 FUSARO 114
- G**
 GALIEN-LALOUE 80
 GARRIDO 130
 GARROS 140
 GEN PAUL 144 À 161
 GENIN 81-184 À 190-192-197 À 202
 GISCLARD 268-269
 GLEIZES 169
 GRIS 175
 GROSZ 98
 GRUAU 215
 GRYLLA 247-248
 GUILLAUMIN A. 88-180-208-210
 GUILLAUMIN C. 227
 GUYOMARD 273
- H**
 HAMBOURG 87
 HASEGAWA 230
 HATAMI 282
 HELLEU 129
 HERGE 278
 HEUZÉ 219
 HILAIRE 108
 HOULES 283
- I**
 IPSOFACTO 264
- J**
 JANSEM 96
 JEHAN 263-265-275
 JONGKIND 24
 JOUENNE 33-136-138
- K**
 KIKOÏNE 162-203-205
 KNAPP 225
- L**
 LAFFONT 226-281
 LAUDON 276 BIS
 LAVAL 123
 LE SIDANER 207
 LEBASQUE 165-182
 LEBOURG 133
 LEGUEULT 71
 LEROY J. 99
 LEROY P. 49-53-111-254-256-266
 LHOTE 118-119
 LONGO 228
 LUCAS 139
 LUCE 45 À 47-89-163-164-204-209
 LURÇAT 54 À 56-97-170 À 173
- M**
 MACLET 191-195-196
 MADELINE 179
 MAK 122
 MALFROY 48
 MALTÈSE 109
 MARECHAL 28
 MAREELS 216
- MARQUET 134**
MARTIN 221
MARVAL 73
MORGANTI 253
- N**
 NALL 61
- P**
 PANAMARENKO 252
 PARKER 112
 PASTOUR 57 À 59-217-223
 PATRU 104
 PÉGURIER 142
 PESKE 42
 PETITJEAN 103
 PETYARRE 260
 PIAUBERT 255
 PICARD 242-244-284
 PIGNON 259
 PIVIER-ATTOLINI 110
 PONTOY 121
- R**
 RADULESCU 258
 RANCILLAC 279
 RAYA-SORKINE 270-271
 ROUAULT 183
- S**
 SAINT PHALLE 241
 SAS 285
 SEE 257
 SÉRADOUR 218
 SION 29-32
 SOUVERBIE 126-143
 SUNYER 83
 SURVAGE 94
 SWEETLOVE 251
 SWIESZEWSKI 212
- T**
 TANNENBAUM 286
- V**
 VALTAT 92-181
 VAN ELVEN 36
 VEILLET 77
 VENARD 115
 VILATO 95-117
 VLAMINCK DE 135
 VLASKOV 25
 VOLLET 137
 VOLTI 124-125
 VUILLARD 100
- W**
 WALTER 34
 WARHOL 276
 WILL 193



1 - Edgar DEGAS 1834-1917
FEMME AUX GANTS BLANCS
DANS UNE GUINGUETTE
Estampe 24 x 19

2 - Vincent VAN GOGH 1853-1890
COUPLE AU REPOS DANS LES BLÉS
Estampe 28 x 39

3 - Pierre-Auguste RENOIR 1841-1919
COUPLE À LA BALANCE
Estampe 18,5 x 12

4 - Raoul DUFY 1877-1953
LE BOUQUET DE FLEURS
Estampe 20 x 25

5 - Raoul DUFY 1877-1953
REPAS DES CHEVAUX
APRÈS LA COURSE
Estampe 16,5 x 22,5

6 - Bernard BUFFET 1928-1999
LA VOITURE
Estampe 18,5 x 28

7 - Pierre-Auguste RENOIR 1841-1919
JEUNE FILLE À LA LECTURE
Estampe 14 x 11

8 - Henri MATISSE 1869-1954
LA CORBEILLE DE FRUITS
Estampe 10,5 x 13,5

9 - Raoul DUFY 1877-1953
LE PORT
Estampe 24,5 x 19,5

10 - Henri ROUSSEAU 1844-1910 (dit Le Douanier)
LA PORTE DE L'USINE
Estampe 31,5 x 24

11 - Amedeo MODIGLIANI 1884-1920
LA FEMME ET L'ENFANT
Estampe 13,5 x 8,5

12 - Paul CÉZANNE 1839-1906
LA MAISON DANS LES ARBRES
Estampe 14 x 19

13 - Vincent VAN GOGH 1853-1890
LES MAISONS JAUNES
Estampe 29 x 39

14 - Paul GAUGUIN 1848-1903
FEMMES SOUS L'ARBRE EN POLYNÉSIE
Estampe 16 x 24

15 - Amedeo MODIGLIANI 1884-1920
JEUNE FEMME NUE
Estampe 39 x 29

16 - Pierre-Auguste RENOIR 1841-1919
AUTOUR DE LA TABLE
Estampe 23,5 x 19

17 - Fernando BOTERO, né en 1932
LA DANSEUSE
Estampe 50 x 37

18 - Kees VAN DONGEN 1877-1968
LES MILLES ET UNE NUITS
Estampe 19 x 14

19 - Claude MONET 1840-1926
LES VOILIERS DEVANT LE PONT
Estampe 30 x 40

20 - Yves BRAYER 1907-1990
LES CHEVAUX
Estampe 22 x 16

21 - André LHOE 1885-1962
FEMME ASSISE
Lithographie signée en bas à gauche
38 x 28



22 - Marie DUHEM 1871-1918
PÉNICHES SUR CHEMIN DE HALAGE
 Huile sur panneau signée en bas à droite
 19 x 24



23 - Henri EPSTEIN 1892-1944
MOULIN
 Aquarelle signée en bas à droite
 39 x 54

24
Johan Barthold JONGKIND
1819-1891
PALAIS DOMINANT LE FLEUVE
 Aquarelle et lavis signé
 en bas à gauche
 7 x 17,5



25 - Nicolas VLASKOV XX°
PAYSAGE SOUS LA NEIGE
 Huile sur toile signée en bas à droite
 33 x 49



26 - Franck-Myers BOGGS 1855-1926
CAUDEBEC, LE CANAL, 7 JUILLET 1906
 Aquarelle signée, située et datée en bas à gauche
 28 x 45



27
Pierre CALES
1870-1961
PAYSAGE D'HIVER,
PRÈS DE GRENOBLE, 1924
 Huile sur panneau signée et datée
 en bas à gauche
 38 x 90



28 - Francis MARECHAL, né en 1952
ETÉ PROVENÇAL
 Huile sur toile signée en bas à droite
 60 x 75



29 - Marie SION, née en 1956
BELLE JOURNÉE D'AUTOMNE
 Huile sur toile signée en bas à gauche
 60 x 81



30 - André COTTAVOZ 1922-2012
PAYSAGE
 Huile sur carton toilé signée du cachet de la signature en bas à droite
 16 x 23,5



31 - André COTTAVOZ 1922-2012
PARIS, LE JARDIN DES TUILERIES
 Huile sur panneau signée en bas à droite
 37,5 x 61
 Au dos, huile sur panneau : Paysage



32 - Mario PASSONI, né en 1929
ROME, LA BASILIQUE ST PIERRE
 Huile sur toile signée en bas à droite
 60 x 70



33 - Michel JOUENNE, né en 1933
MAI FLEURI
 Huile sur toile signée en bas à gauche, titrée et contresignée au dos
 36,5 x 53



34
Amalric WALTER
1870-1959
LÉZARDS
 Sculpture en pâte de verre
 signée
 9,5 x 9



35
DAUM
PAYSAGE D'AUTOMNE
 Vase signé
 Hauteur : 40 cm



36 - Pierre Henri T. VAN ELVEN 1828-1908
LETTRE DANS SON CABINET DE CURIOSITÉ
INTÉRIEUR D'ÉGLISE
 Deux huiles sur bois, une signée en haut vers la droite
 44 x 29



37 - Tsuguharu FOUJITA 1886-1968
MARCHAND D'HABITS

Bois gravé réhaussé à l'aquarelle par l'artiste, signé au crayon
22 x 22



38 - Salvador DALI 1904-1989
LE MINOTAURE, 1981

Bronze à patine noir étrusque, accessoires et la tête dorés à l'or fin
Fonte Araindor-Valsuani, cire perdue, créé en 2004
Signé et numéroté 70/99
Hauteur : 44,5 cm

Bibliographie : Catalogue raisonné des bronzes de Salvador Dalí
Le Dur et Le Mou par Robert et Nicolas Descharnes page 253

Un certificat du fondeur sera remis à l'acquéreur



39 - Salvador DALI 1904-1989
RHINOCÉROS COSMIQUE, 1956

Bronze à patine noir étrusque, pyramide dorée
Cachet Airaindor, cire perdue, créé en 2004
Signé et numéroté 23/350 N.E
Haut. : 36 cm

Bibliographie : Catalogue raisonné des bronzes
de Salvador Dalí Le Dur et Le Mou
par Robert et Nicolas Descharnes page 71

Un certificat du fondeur sera remis à l'acquéreur



40 - Tsuguharu FOUJITA 1886-1968
LE CHAT, 1931

Lithographie signée et datée en bas à gauche
23 x 31
(Traces d'humidité)



41 - Carlo BRANCACCIO 1861-1920
BARQUES DE PÊCHE SUR LA BAIE DE NAPLES
Huile sur toile signée en bas à droite
43 x 60



42 - Jean PESKE 1870-1949
LES VAGUES
Huile sur panneau signée en bas à gauche, titrée au dos
27 x 35



43 - Carlo BRANCACCIO 1861-1920
PÊCHEURS DANS LA BAIE DE NAPLES
Huile sur toile signée en bas à droite
46 x 61



44 - Emile Othon FRIESZ 1879-1949
PORT DE HONFLEUR
 Huile sur toile signée en bas à gauche
 14 x 20

Exposition : Galerie Charpentier

Provenance : Vente Blache Versailles (1/12/1963)



47 - Maximilien LUCE 1858-1941
ROTTERDAM
 Pastel et fusain signés et situés en bas à droite
 32 x 52



45 - Maximilien LUCE 1858-1941
FENAÏSON À KERMOUSTER
 Huile sur panneau signée en bas à gauche,
 située, datée et resignée au verso
 26 x 35



48 - Charles MALFROY 1862-1918
ROYAN, 1908
 Huile sur toile signée et datée en bas à gauche
 50 x 64



46
Maximilien LUCE
1858-1941
LA CRIÉE AUX POISSONS,
MARCHÉ DE HONFLEUR,
CIRCA 1930-1935
 Huile sur toile signée en bas à droite
 24 x 30

Bibliographie : reproduit dans le catalogue raisonné
 de l'œuvre peint de Maximilien LUCE Tome II
 par Denise BAZETOUX, sous le numéro 1818



50
GEN PAUL
1895-1975
MONTMARTRE
 Estampe signée au crayon
 en bas à droite
 39 x 47

49
Patrick LEROY
né en 1948
PROMENADE SUR LE LAC
 Huile sur panneau signée
 en bas à droite
 67 x 58



51
Salvador DALI
1904-1989
MÉTAMORPHOSE TOPOLOGIQUE
DE LA VÉNUS DE MILO AUX TIROIRS, 1964
 Bronze à patine doré (or)
 Fonte Araindor-Valsuani, cire perdue, créé en 2004
 Signé et numéroté 20/350
 Hauteur : 21 cm

Bibliographie : Catalogue raisonné des bronzes de Salvador Dali
 Le Dur et Le Mou par Robert et Nicolas Descharnes page 72

Un certificat du fondeur sera remis à l'acquéreur



52 - Olivier DEBRE 1920-1999
COMPOSITION ABSTRAITE
 Lithographie signée au crayon en bas à droite
 et numérotée en bas à gauche 76/100
 57 x 76



53 - Patrick LEROY, né en 1948
COMPOSITION À LA BOUTEILLE
 Huile sur panneau signée en bas à droite
 63 x 52

55
Jean LURÇAT
1892-1966
ROSEAUX
 Tapisserie d'Aubusson
 Lissier Pinton
 142 x 102



54
Jean LURÇAT
1892-1966
SAGITTAIRE
 Tapisserie d'Aubusson, signée
 Bolduc au verso
 99 x 135



56
Jean LURÇAT
1892-1966
CHANTONS
 Tapisserie d'Aubusson
 Tissée dans les ateliers GOUBELY,
 matricule 1067
 Bolduc au verso
 115 x 200





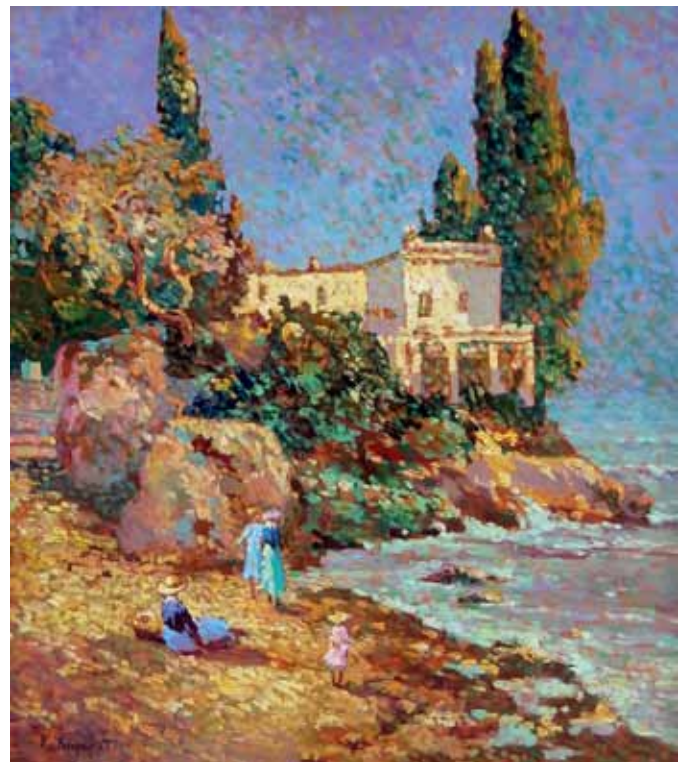
57
Louis PASTOUR
1876-1948
 SOLEIL SUR LA BAIE DE CANNES
 Huile sur panneau signée
 en bas à droite
 13,5 x 21



58
Louis PASTOUR
1876-1948
 LE RETOUR DE PÊCHE
 Huile sur panneau signée
 en bas à gauche
 55 x 65



59 - Louis PASTOUR 1876-1948
 RETOUR DE PÊCHE, 44
 Huile sur panneau signée en bas à gauche et datée
 41 x 33



60 - Eugène BEGARAT, né en 1943
 BORD DE MER ANIMÉ
 Huile sur toile signée en bas à gauche
 56 x 45



61
Fred NALL
né en 1948
 VENISE, 1985
 Technique mixte sur bois sous plexi
 signée et datée en haut à droite
 34 x 37



62
Pierre CALES
1870-1961
 VENISE
 Huile sur panneau signée
 en bas à droite
 27 x 33



63
Carlo BRANCACCIO
1861-1920
 LES ENVIRONS DE NAPLES
 Huile sur toile signée et située
 en bas à droite
 65 x 46



64
Marie ASTOIN
1923-2011
VILLAGE
 Huile sur toile signée
 en bas à droite
 81 x 59



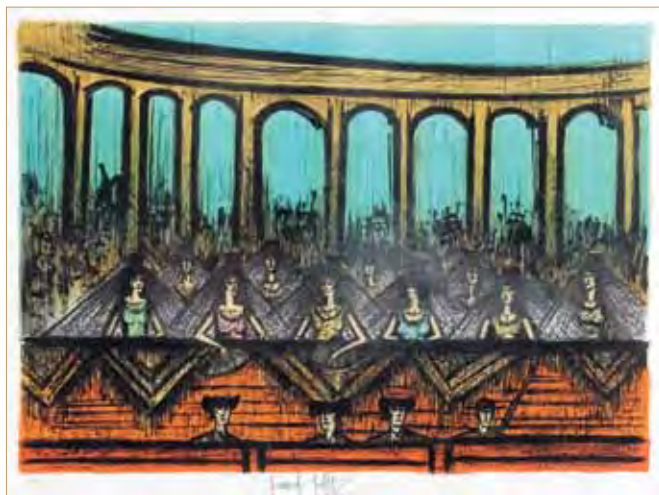
65
Bernard BUFFET
1928-1999
RAYMOND
 Lithographie
 71 x 50



66
Bernard BUFFET
1928-1999
LE CLOWN MUSICIEN
 Lithographie
 71 x 50



67
Bernard BUFFET
1928-1999
FLEURS ORANGES
 Lithographie signée
 en bas à droite
 et numérotée 9/150
 65 x 50



68 - Bernard BUFFET 1928-1999
LA LOGE D'HONNEUR - PREMIER RIDEAU DE SCÈNE
 Lithographie signée
 54 x 74



69 - Marie ASTOIN 1923-2011
SCÈNE D'INTÉRIEUR 03.95
 Huile sur toile signée en bas à droite, contresignée et datée au dos
 54,5 x 73



70
Pierre CORNU
1895-1996
LE BOLÉRO ROUGE
Huile sur toile signée
en bas à gauche
51 x 60



71
Raymond LEGUEULT
1898-1971
LE BAIN DE SOLEIL, 1959
Aquarelle signée et datée
en bas à gauche
41 x 53,5



72
Marcel COSSON
1878-1956
BALLERINES DANS LEUR LOGE
Huile sur toile signée
en bas à gauche
73 x 61



73
Jacqueline MARVAL
1866-1932
PROMENADE EN BARQUE
Huile sur toile signée
en bas à gauche
41 x 33



74 - Henri EPSTEIN 1892-1944
SCÈNE DE PORT
Aquarelle signée en bas à droite
41 x 57,5



75 - Henri EPSTEIN 1892-1944
PROMENADE
Aquarelle signée en bas à droite
35,5 x 43,8



76 - Emmanuel DE LA VILLEON 1861-1939
PROMENADE AU PRINTEMPS, 1926
Tempera signée et datée en bas à droite
54 x 65



77 - Alfred VEILLET 1882-1958
JEUFOSSE EN HIVER, 1947
Huile sur toile signée en bas à droite, située et datée au dos
38 x 65



78 - Henri EPSTEIN 1892-1944
PAYSAGE DE FORÊT
Aquarelle signée en bas à gauche
35,5 x 43,7



79 - Henri EPSTEIN 1892-1944
PAYSAGE AU PONT À EPERNON
Aquarelle signée, située et datée en bas à droite
41,5 x 56,5



80 - Eugène GALIEN-LALOUE 1854-1941
PARIS, LA PLACE SAINT-MICHEL
Gouache signée en bas à gauche
21 x 35



81 - Lucien GENIN 1894-1953
BARQUES AMARRÉES EN BORD DE SEINE
Pastel signé en bas à droite
17,5 x 22

82
Charles CAMOIN
1879-1965
VASE DE FLEURS
Huile sur toile signée
en bas à droite
55 x 46

A pris place dans les archives du Comité Camoin
en vue du catalogue raisonné



83
Joaquim SUNYER
1874-1956
NATURE MORTE À LA COUPE DE FRUITS
Huile sur toile signée
en bas à droite
33 x 46

84
André DUNOYER de SEGONZAC
1884-1974
NATURE MORTE
À LA COUPE DE FRUITS ET AU PARAPLUIE
Aquarelle signée
en bas à droite
30 x 40





85
Charles CAMOIN
1879-1965
 VASE D'ANÉMONES
 Huile sur carton toilé signée
 en bas à gauche
 41 x 33

Cette œuvre sera incluse au catalogue raisonné
 en préparation par les archives Camoin.

Un certificat de l'artiste sera remis à l'acquéreur



86
Lucie COUSTURIER
1870-1925
 NATURE MORTE À LA BOUTEILLE, PARIS
 Huile sur toile signée et située
 en bas à droite
 40 x 52



87
André HAMBOURG
1909-1999
 LA CORBEILLE DE FRUITS, 1965
 Huile sur toile signée
 en bas à gauche,
 titrée, monogrammée et datée
 au verso
 16 x 24

Provenance : Galerie Petrides

88
Armand GUILLAUMIN
1841-1927
 PAYSAGE DE LA CREUSE
 Huile sur toile signée
 en bas à gauche
 24 x 33



89
Maximilien LUCE
1858-1941
 BESSY-SUR-CURE
 DANS L'YONNE, 1907
 Huile sur panneau signée
 en bas à gauche,
 située et datée au dos
 23 x 38

Cette œuvre a pris place dans
 les archives de Madame Denise
 Bazetoux en vue du tome IV
 de son catalogue raisonné

90
Maurice DENIS
1870- 1943
 LE NYMPHÉE
 DE LA NYMPHE EGÉRIE, 1928
 Huile sur toile signée et datée
 en bas à droite
 34,6 x 54,5

Bibliographie :
 Figure dans les archives du catalogue
 raisonné de l'œuvre de Maurice Denis

Un certificat de Madame Claire Denis,
 petite fille de l'artiste sera remis
 à l'acquéreur





91 - Charles CAMOIN 1879-1965
COUPE DE FRUITS ET PICHET DE FAÏENCE
Huile sur toile signée en bas à droite
38 x 55

A pris place dans les archives de Madame Grammont Camoin



92 - Louis VALTAT 1869-1952
VASE DE FLEURS PRÈS DE LA PENDULE, VERS 1905
Huile sur toile signée en bas à droite des initiales
Cachet Ambroise Vollard au dos.
40,5 x 47

Un certificat de l'Association Louis Valtat sera remis à l'acquéreur



93
Paul AIZPIRI
 né en 1919
 JEUNE FILLE À L'OISEAU
 Huile sur toile signée
 en bas à droite
 48 x 72



94
Léopold SURVAGE
 1879-1968
 PERSONNAGE, 1944
 Gouache signée et datée
 en bas à droite
 24,5 x 35,5



95
Javier VILATO
 1921-2000
 NU ASSIS, 1953
 Huile sur toile signée
 en haut à gauche et datée au dos
 100 x 81

96
Jean JANSEM
 1920-2013
 LES MASQUES
 Huile sur toile signée
 en bas à gauche
 38 x 46



97
Jean LURÇAT 1892-1966
 SCIE PICK
 Tapisserie d'Aubusson signée
 Tissée par les ateliers TABARD Frères
 et Sœurs
 Bolduc au verso
 153 x 306

98
Georges GROSZ
 1893-1959
 L'ENTRAÎNEMENT SPORTIF
 Encre de Chine signée du cachet de la signature
 en bas à droite
 30 x 19





99
Jules LEROY
1856-1921
LES CHATS AU CIGARE
 Huile sur toile signée
 en bas à droite
 27 x 22



100
Édouard VUILLARD
1868-1940
FENÊTRE OUVERTE
SUR LE JARDIN
 Estampe jacomet
 monogrammée
 en bas à droite
 32 x 24,5



101
Jean Gabriel DOMERGUE
1889-1962
PORTRAIT DE FAMILLE
 Huile sur carton signée
 en haut à droite
 24,5 x 19



102
Toshio BANDO
1895-1973
LE MUSICIEN
 Aquarelle et gouache sur carton
 signée en bas à droite
 34 x 28



103
Hippolyte PETITJEAN
1854-1929
VASE DE FLEURS
 Aquarelle signée
 en bas à droite,
 cachet d'atelier
 en bas à gauche
 35 x 28



104
Louis PATRU
1871-1905
LEÇON DE DESSIN
 Huile sur carton signée et datée
 en haut à droite
 27 x 29



106
Jean Gabriel DOMERGUE
1889-1962
PORTRAIT DE JEUNE FILLE BLONDE
Huile sur panneau signée
en bas à gauche
54,5 x 46



107
Jean Gabriel DOMERGUE
1889-1962
FEMME BRUNE AU FOULARD
Huile sur toile signée
en bas à gauche
46 x 38



108
Camille HILAIRE
1916-2004
LES CHEVAUX
 Huile sur toile signée
 en bas à droite
 40 x 80



109
Jean-Pierre MALTÈSE
né en 1946
LES TROIS ARBRES
 Technique mixte signée
 en bas à gauche
 59 x 49



110
Régine PIVIER-ATTOLINI
née en 1949
NATURE MORTE
 Huile sur toile signée
 en bas à gauche
 65 x 54



111
Patrick LEROY
né en 1948
COMPOSITION CUBISTE
 Huile sur panneau signée
 en bas à droite
 71 x 53



112
Bill PARKER
1922-2009
COMPOSITION, 1975
 Huile sur toile signée
 en bas à droite, contresignée et
 datée au dos
 106 x 84



113
James COIGNARD
1925-2008
COMPOSITION
Technique mixte sur papier fort signée
en bas à gauche
24 x 50



114
Jean FUSARO
né en 1925
LE TEMPS DE LA MER
Huile sur toile signée
en bas à droite
33 x 55



115
Claude VENARD
1913-1999
LE PORT AU CLAIR DE LUNE
Huile sur toile signée
en bas à gauche
75 x 75



116

Salvador DALÍ
1904-1989

GRANDE VÉNUS DE MILO AUX TIROIRS, 1964

Bronze à patine brun nature

Fonte Araindor-Valsuani,

cire perdue, créé en 2004

Signé et numéroté 15/99

Hauteur : 76 cm

Bibliographie :

Catalogue raisonné des bronzes de Salvador Dalí

Le Dur et Le Mou par Robert et Nicolas Descharmes page 37

Un certificat du fondeur sera remis à l'acquéreur



117

Javier VILATO

1921-2000

MATERNITÉ, MAI 1965

Huile sur toile signée

en bas à droite

80,5 x 65



118
André LHOTE
1985-1962
 RUE DE VILLAGE
 Huile sur panneau signée
 en bas à gauche
 32,5 x 23,5

Provenance :
 Ancienne collection Marguerite LHOTE

Sera inclus dans le Tome I du catalogue
 du catalogue de l'œuvre peint en préparation

Un certificat du Comité LHOTE sera remis à l'acquéreur



119
André LHOTE
1885-1962
 VILLAGE DU SUD DE LA FRANCE, 1942
 Gouache et aquarelle signées
 en bas à gauche,
 situées et datées au dos
 26,5 x 37

A pris place dans les archives
 de Madame Bermann Martin en vue
 du catalogue raisonné



120
André LHOTE
1885-1962
 LA FÊTE FORAINE
 Huile sur toile signée
 en bas à droite
 27 x 46

Un certificat de Madame Bermann Martin
 sera remis à l'acquéreur



121
Henri PONTROY
1888-1968
EN CHEMIN VERS LA FONTAINE
Huile sur toile signée
en bas à droite
55 x 46



122
Paul MAK
1891-1967
LE VENDEUR D'ORANGES
Gouache signée
en bas à gauche
24 x 18



123 - Charles LAVAL 1862-1894
L'ANSE DU CARBET, MARTINICAISE À LA ROBE ROUGE, JUIN 1893
Peinture à la cire sur carton signée,
datée et située en bas à gauche
31 x 19

L'authenticité a été confirmée par Monsieur Clément Siberchicot, biographe de l'artiste



124
Antoniucci VOLTI
1915-1989
MATERNITÉ
Terre cuite à patine brune nuancée,
signée sur la hanche gauche
Haut . : 20 cm



125
Antoniucci VOLTI
1915-1989
FEMME ACCROUPIE
Terre cuite à patine rouge nuancée,
signée sur la cuisse
11 x 27



126 - Jean SOUVERBIE 1891-1981
PERSONNAGES DANS LES RUINES ANTIQUES
 Huile sur toile signée en bas à gauche
 46 x 61

Bibliographie :
 Art & Décoration mai 1931 reproduit p 133 dans un article de C. Kunstler
 Le motif antique dans la peinture moderne



127 - Youla CHAPOVAL 1919-1951
COMPOSITION AUX FRUITS, 1947
 Huile sur toile signée et datée en bas à droite
 59,5 x 92



128 - Tsuguharu FOUJITA 1886-1968

LES DEUX JEUNES FILLES, PARIS, 1950

Dessin au fusain annoté en japonais en haut au centre,
signé, daté et situé en bas à droite
25 x 34

A pris place dans les archives de Madame S. Buisson



129
*** Paul César HELLEU**
1859-1927

FEMME ACCOUDÉE

Dessin aux trois crayons signé
en bas à droite
42 x 55
(déchirure, restauration)

Un certificat de Mme Helleu sera remis à l'acquéreur



130
Édouard Léon GARRIDO
1856-1949

JEUNE FEMME AU BOUQUET DE FLEURS

Huile sur panneau signée
en haut à gauche
40 x 32



131 - André DERAÏN 1880-1954
FEMME NUE EN BUSTE, C.1924
Huile sur toile signée en bas à droite
56 x 50

Au dos Cachet Collection Burthoul Mars 1950 - Galerie Georges Giroux Bruxelles

Bibliographie :
M. Kellerman, Derain catalogue raisonné de l'œuvre peint, T. II, 950



132 - Charles CAMOIN 1879-1965
LES TROIS JEUNES FEMMES
Pastel signé en bas à droite
24 x 32

A pris place dans les archives Camoin



133 - Albert Marie LEBOURG 1849-1928
MOULIN AU BORD DU CANAL, (HOLLANDE), 1893
Huile sur toile signée et datée en bas à gauche
45 x 60



134 - Albert MARQUET 1875-1947
LA SORTIE DU PORT DE COLLIOURE, 1940
Aquarelle signée et datée en bas à droite
29 x 39

Un certificat du Comité Marquet par le Wildenstein institute sera remis à l'acquéreur



134 bis - Albert MARQUET 1875-1947
LES HAUTEURS D'ALGER
Aquarelle et gouache signée en bas à droite
14 x 19



135 - Maurice de VLAMINCK 1876-1958
L'HÔTEL DE L'ÉCU À BRÉZOLLES
Aquarelle et gouache signées en bas à droite
45 x 54



136 - Michel JOUENNE, né en 1933
VENISE ROSE ET NOIR
 Huile sur toile signée en bas à droite
 54 x 73



137 - Jean VOLLET, né en 1935
LA CROISSETTE ET LE NEPTUNE
 Acrylique sur toile signée en bas à droite et titrée au dos
 65 x 92



138
Michel JOUENNE
né en 1933
MARTIGUES
 Huile sur toile signée
 en bas à gauche
 100 x 100



139 - Désiré LUCAS 1869-1949
MARINE
 Acrylique sur toile signée en bas à gauche
 38 x 47



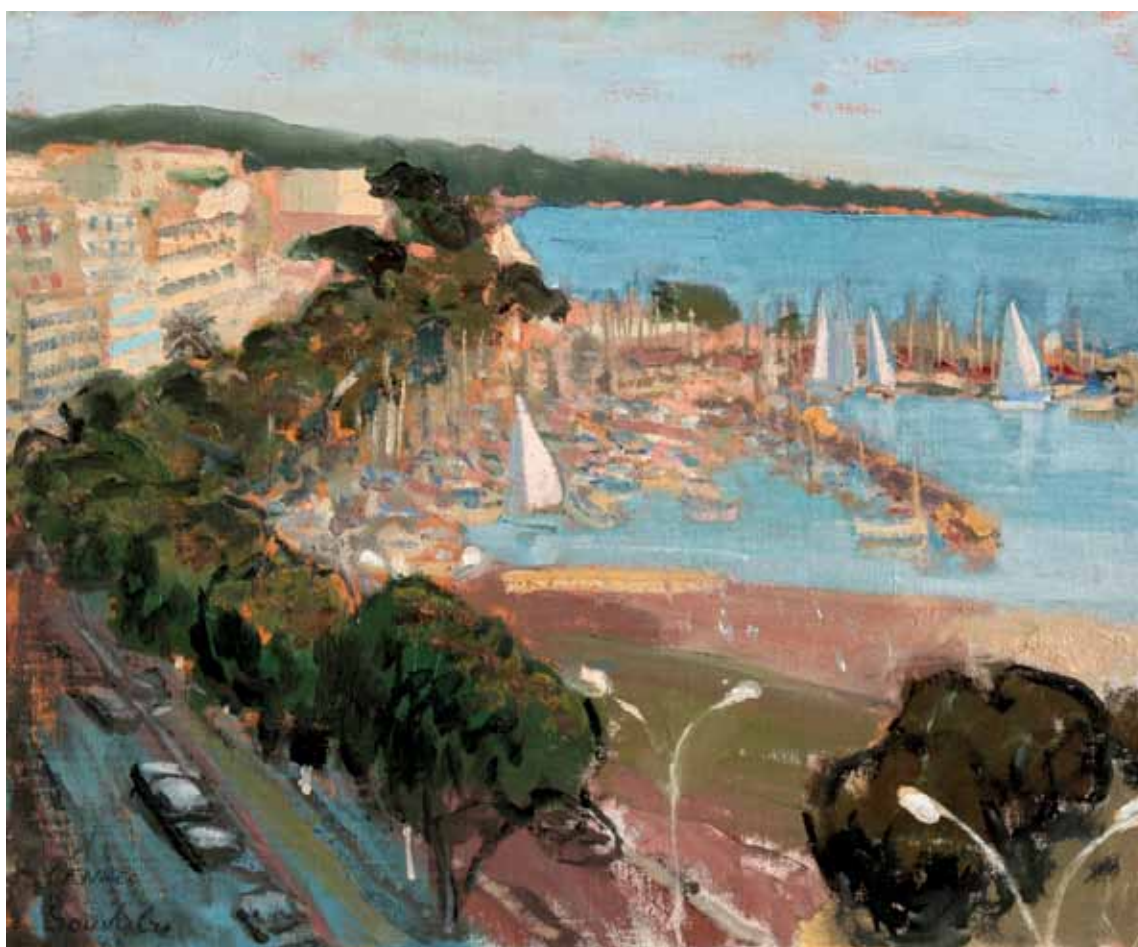
140 - Catherine GARROS, née en 1954
SAINT FLORENT
 Huile sur toile signée en bas à droite
 54 x 65



141 - Yvonne CANU 1921-2007
VIEUX PORT DE ST TROPEZ
 Huile sur toile signée en bas vers le milieu, titrée au dos
 46 x 38



142 - Auguste PÉGURIER 1856-1936
BATEAUX DE PÊCHE AUX MARTIGUES
 Huile sur toile signée en bas à droite, titrée au dos sur ancienne étiquette
 46 x 38



143 - Jean SOUVERBIE 1891-1981
CANNES, LA POINTE CROISSETTE, 1969
 Huile sur carton toilé, signée, située et datée en bas à gauche
 37 x 45



144
GEN PAUL
1895-1975
L'ACCORDÉONISTE
Crayon gras signé
en bas à gauche
28 x 20



145
GEN PAUL
1895-1975
L'ACCORDÉONISTE
Crayon gras signé et dédié
en bas à droite
27 x 19



146
GEN PAUL 1895-1975
FLUTISTE, 1954
Crayon gras signé en haut à gauche,
dédié au verso
29 x 20



147
GEN PAUL
1895-1975
SAXOPHONISTE DEBOUT
Crayon gras signé
en haut à gauche
28 x 20



148
GEN PAUL
1895-1975
SAXOPHONISTE ASSIS
Crayon gras signé
en haut à gauche
28 x 20

149
GEN PAUL 1895-1975
LES CLOWNS MUSICIENS
Crayon gras signé en bas à droite
et dédié au verso
40 x 29,5



150
GEN PAUL 1895-1975
VIOLONISTE ET PIANISTE, 1960
Huile sur panneau signée et
datée en haut à droite et
dédiée au verso
41 x 27



151
GEN PAUL 1895-1975
VIOLONISTE ET PIANISTE
Crayons gras signé
en haut à gauche
28 x 20



152 - GEN PAUL 1895-1975
LE PICADOR
Huile sur panneau signée en haut à gauche
34,5 x 23



153 - GEN PAUL 1895-1975
LE PICADOR, 1949
Huile sur toile signée en haut à gauche et datée au dos.
Ancienne étiquette sur le châssis
41 x 24



154 - GEN PAUL 1895-1975
LES PATINEURS
Gouache signée en bas à droite
48 x 65



155 - GEN PAUL 1895-1975
LE MODÈLE
 Pastel signé en haut à droite
 65 x 49



157 - GEN PAUL 1895-1975
LE CLOWN JONGLEUR
 Huile sur panneau signée en haut à gauche
 100 x 37



156 - GEN PAUL 1895-1975
CAVALIERS, 1952
 Gouache signée en bas à droite et dédiée
 26 x 20

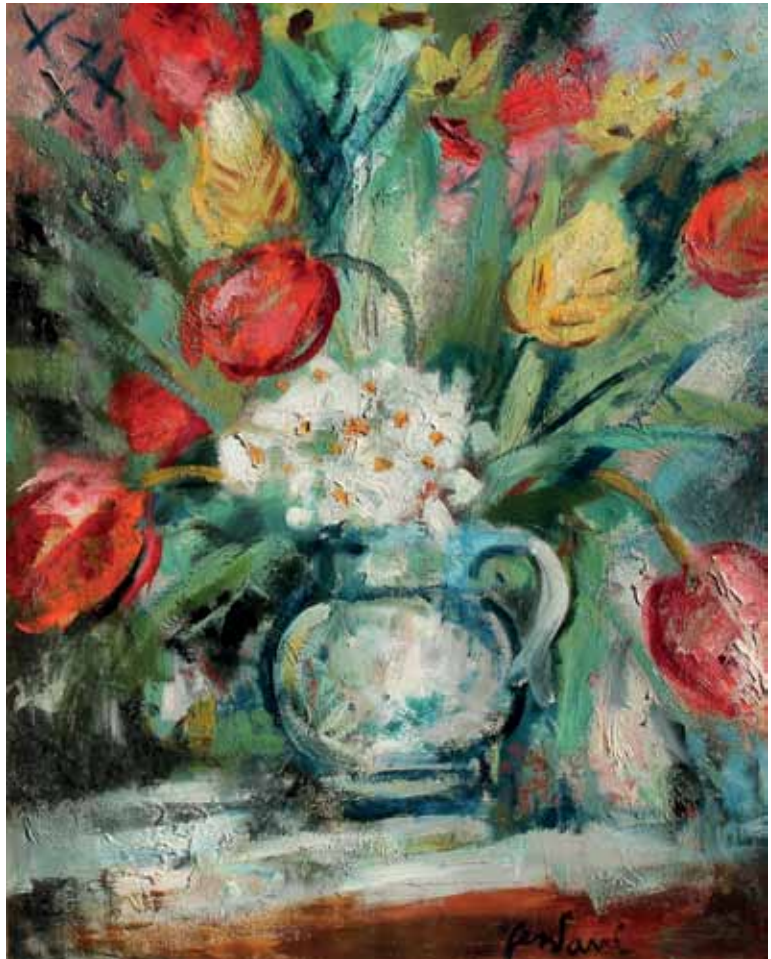


158 - GEN PAUL 1895-1975
LA PLACE
Gouache signée en bas à droite
48 x 64

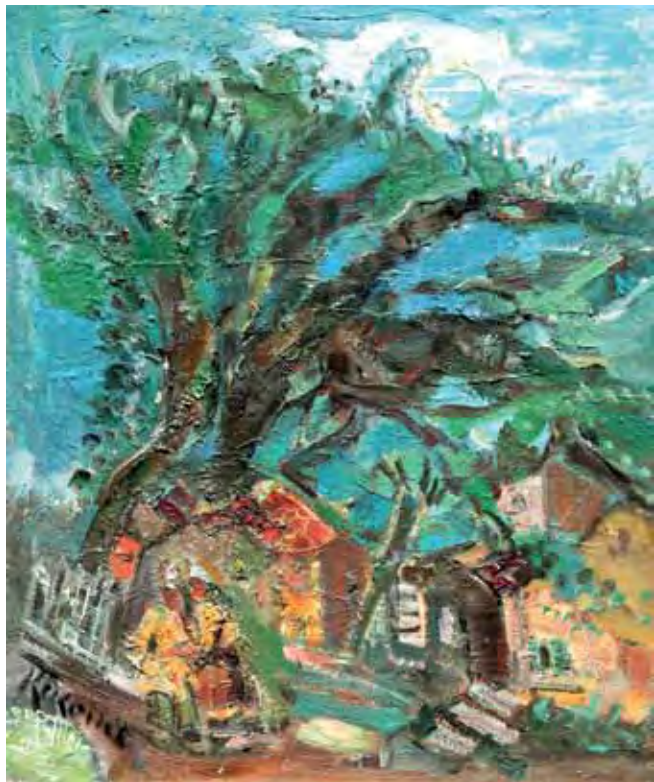


159 - GEN PAUL 1895-1975
A L'AMI LÉON, LES CYCLISTES
Gouache signée en bas à droite
50 x 65

160
GEN PAUL 1895-1975
VASE DE FLEURS
Huile sur toile signée
en bas à droite
81 x 65



161
GEN PAUL 1895-1975
LE FILS DE L'ARTISTE À 3 ANS
Huile sur panneau signée
en haut à droite
40 x 27



162
Michel KIKOINE
1892-1968
 CLAIR DE LUNE EN BOURGOGNE
 Huile sur toile signée
 en bas à gauche
 61 x 50



163
Maximilien LUCE
1858-1941
 BAIGNADE DANS LA CURE, 1908
 Huile sur panneau signée du cachet
 en bas à droite
 34,5 x 25

Bibliographie :
 sera reproduit dans le Catalogue raisonné de l'œuvre peint de Maximilien
 LUCE/Tome IV en cours de préparation par Madame Denise BAZETOUX.

Un certificat de Madame Denise BAZETOUX sera remis à l'acquéreur



164 - Maximilien LUCE 1858-1941
 ATTELAGE DANS LE CHAMP EN BORD DE LOIRE À SAINT-AY, VERS 1915
 Huile sur papier marouffé sur toile signée en bas à droite
 24 x 35

Cette œuvre a pris place dans les archives de Madame Denise Bazetoux
 en vue du tome IV de son catalogue raisonné

165
Henri LEBASQUE
1865-1937

CANOTAGE
Huile sur toile signée en bas à gauche,
resignée sur le châssis
19 x 24

Bibliographie :
A pris place dans les archives de Madame D. Bazetoux
en vue du Tome II du catalogue raisonné



165 bis
Henri LEBASQUE
1865-1937
MME LEBASQUE ET SA FILLE
AU BORD DE L'EAU
Huile sur panneau signée
en bas à droite
14,5 x 20

166
Victor CHARRETON
1864-1936
MOULIN DANS UN PAYSAGE DE PRINTEMPS
Huile sur Toile signée
en bas à gauche
56 x 48



167
Victor CHARRETON
1864-1936
ARBRE AU PRINTEMPS
Huile sur panneau signée
en bas à droite
37,5 x 45



168 - Émile-Othon FRIESZ 1879-1949

LE MARCHÉ DE TOULON, 1931

Huile sur toile signée en bas à droite, monogrammée, située, datée et numérotée au dos
55 x 46

Exposition :

Paris Galerie Drouaut, Othon Friesz, mai-juin 1973



169 - Albert GLEIZES 1881-1953

LA BAIGNEUSE

Huile sur panneau signée en bas à droite et du cachet d'atelier au revers
27,5 x 21,5

Bibliographie :

A. Varichon, Catalogue raisonné de l'œuvre de l'artiste, n° 1240



170 - Jean LURÇAT 1892-1966
CHILDREN'S CORNER
 Tapisserie d'Aubusson signée.
 Tissée par les ateliers TABARD Frères et Sœurs
 Bolduc au verso
 175 x 197



171 - Jean LURÇAT 1892-1966
LIMOUSIN
 Tapisserie d'Aubusson, signée
 Tissée dans les Ateliers SIDRAT
 110 x 105



172 - Jean LURÇAT 1892-1966
SPHYNX VERT
 Tapisserie d'Aubusson signée
 Tissée par les ateliers PINTON Frères
 Bolduc au verso.
 210 x 150



173 - Jean LURÇAT 1892-1966
LE GUERRIER
 Tapisserie d'Aubusson des ateliers Goubely
 Monogrammée en bas à droite
 Bolduc au verso
 141 x 85



174 - Salvador DALI 1904-1989
LA DIVINE COMÉDIE

100 Gravures couleurs sur bois/velin pur chiffon de rives - 6 volumes sous emboitage
Numéro 4156



175
Juan GRIS
1887-1927

PETIT VASE DE ROSES, 1923
Fusain, encre de Chine et gouache
signé et daté
en bas à gauche
19 x 14

Provenances :
- ancienne collection Serge Lifar.
- ancienne collection Comtesse Ahleseldt



176

Demetre Haralamb CHIPARUS

1886-1947

DANSEUSE DE KAPURTHALA, CIRCA 1928

Sculpture chryséléphantine en bronze patiné
partiellement émaillé à froid

Tête, mains, médaillon en ivoire.

Socle en onyx

Signée DH. Chiparus sur le socle et

cachet de l'éditeur Etling Paris

Hauteur : 55 cm

Provenance : Collection privée

Bibliographie :

Modèle reproduit dans Chiparus, Master of Art déco
de Alberto Shayo, Abbeville Press Publishers,
second édition n°63 P 132



177

Demetre Haralamb CHIPARUS

1886-1947

DOURGA, CIRCA 1925

Sculpture chrysléphantine en bronze à patine argent et doré,

Tête, mains, partie du torse et des jambes en ivoire.

Socle en onyx.

Signée DH. Chiparus sur le socle et

cachet de l'éditeur Etling Paris

Hauteur : 61 cm

Provenance : Collection privée

Bibliographie :

Modèle reproduit dans Chiparus, Master of Art déco de Alberto Shayo, Abbeville Press Publishers, second édition n°96 P 162



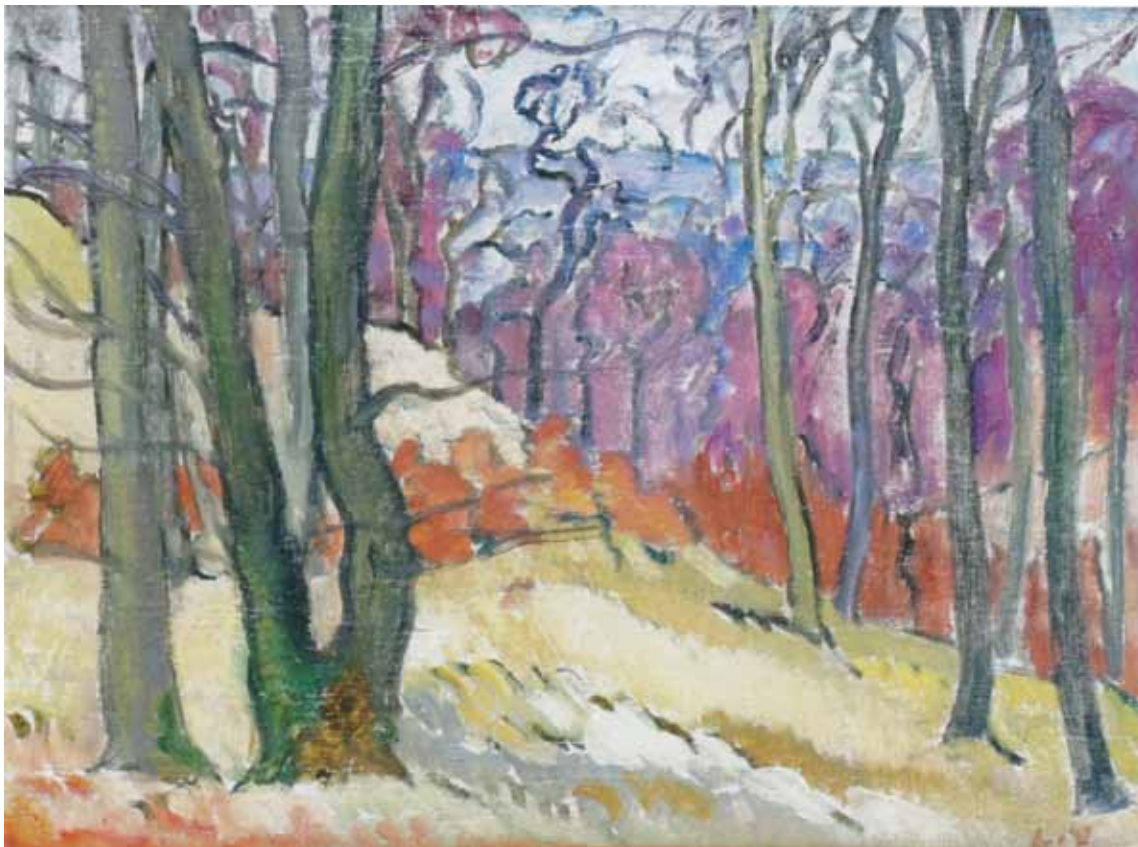
178 - Victor CHARRETON 1864-1936
AUVERGNE, LE JARDIN EN AUTOMNE DERRIÈRE L'ÉGLISE
 Huile sur panneau signée en bas à gauche
 38 x 45



179 - Paul MADELINE 1863-1920
LA FILLE DE L'ARTISTE
DANS LE JARDIN À TAILLEBOURG, 1900
 Huile sur toile signée du cachet monogramme en bas à droite,
 située et datée en bas à gauche
 33 x 41



180 - Armand GUILLAUMIN 1841-1927
ÉTÉ À PONTCHARA, PLAINE DE L'ISÈRE
 Huile sur toile signée en bas à droite, ancienne étiquette d'inventaire au dos
 22 x 27



181 - Louis VALTAT 1889-1952
SOUS-BOIS À L'AUTOMNE
Huile sur panneau signée des initiales en bas à droite
24 x 32,5



182
Henri LEBASQUE
1865-1937
BAIGNEUSE ASSISE
DANS LA CLAIRIÈRE
Huile sur panneau signée
en bas à droite
22 x 16,5
Sera reproduit au Tome II
du catalogue raisonné en préparation
par Madame D. Bazetoux



183
Georges
Dominique
Rouault
1904-2002
 MONTMARTRE
 Gouache signée
 en bas à droite
 23 x 30



187 - Lucien GENIN 1894-1953
 MONTMARTRE LE SACRÉ CŒUR
 Pastel signé en bas à droite
 19 x 22



184
Lucien GENIN
1894-1953
 LA CONCIERGERIE
 Gouache signée
 en bas à gauche
 19 x 24



188 - Lucien GENIN 1894-1953
 LE LAPIN AGILE
 Pastel signé en bas à droite
 16 x 17



185
Lucien GENIN
1894-1953
 MONTMARTRE :
 LA PLACE
 Gouache signée
 en bas au milieu
 19,5 x 24,5



186
Lucien GENIN
1894-1953
 LA PLACE
 DU TERTRE
 Pastel signé
 en bas à gauche
 19 x 23



189 - Lucien GENIN 1894-1953
 THÉÂTRE DE L'ATELIER
 Pastel signé en bas à gauche
 16,5 x 17



190 - Lucien GENIN 1894-1953
LA MADELAINE
Huile sur toile signée en bas à droite
24 x 19



191 - Élisée MACLET 1881-1962
EGLISE DE ST GERMAIN DES PRÉS SOUS LA NEIGE
Huile sur toile signée en bas à droite
55 x 46



192 - Lucien GENIN 1894-1953
PARIS, BATEAUX SUR LA SEINE DEVANT L'ÉGLISE SAINT-GERVAIS
Huile sur toile signée en bas à gauche
60 x 73



193 - Frank WILL 1900-1951
L'ORANGERIE À PARIS
 Huile sur toile signée en bas à gauche
 50 x 61



194 - Merio AMEGLIO 1897-1970
PARIS
 Huile sur toile signée en bas à gauche
 46 x 55

195
Élisée MACLET
1881-1962
MONTMARTRE LE MOULIN
DE LA GALETTE SOUS LA NEIGE
 Huile sur toile signée
 en bas à gauche
 46 x 55



196
Élisée MACLET
1881-1962
ST GERVAIS
 Huile sur toile signée et située
 en bas à droite
 46 x 55



197 - Lucien GENIN 1894-1953
MONTMARTRE, LAPIN AGILE
Huile sur toile signée en bas à droite
19 x 24



198 - Lucien GENIN 1894-1953
MONTMARTRE, MAISON ROSE
Huile sur toile signée en bas à droite
19 x 24



199 - Lucien GENIN 1894-1953
ST GERMAIN DES PRÉS
Gouache signée en bas au milieu
24 x 18,5



200 - Lucien GENIN 1894-1953
L'ÉGLISE
Gouache signée en bas à droite
44 x 37



201 - Lucien GENIN 1894-1953
ST GERMAIN DES PRÉS
Gouache signée en bas à droite
32 x 40



202 - Lucien GENIN 1894-1953
PARIS LA SEINE
Huile sur toile signée en bas à droite
19 x 24



203 - Michel KIKOÏNE 1892-1961
 GRAND ARBRE EN BRETAGNE
 Huile sur toile signée en bas à droite
 75 x 62

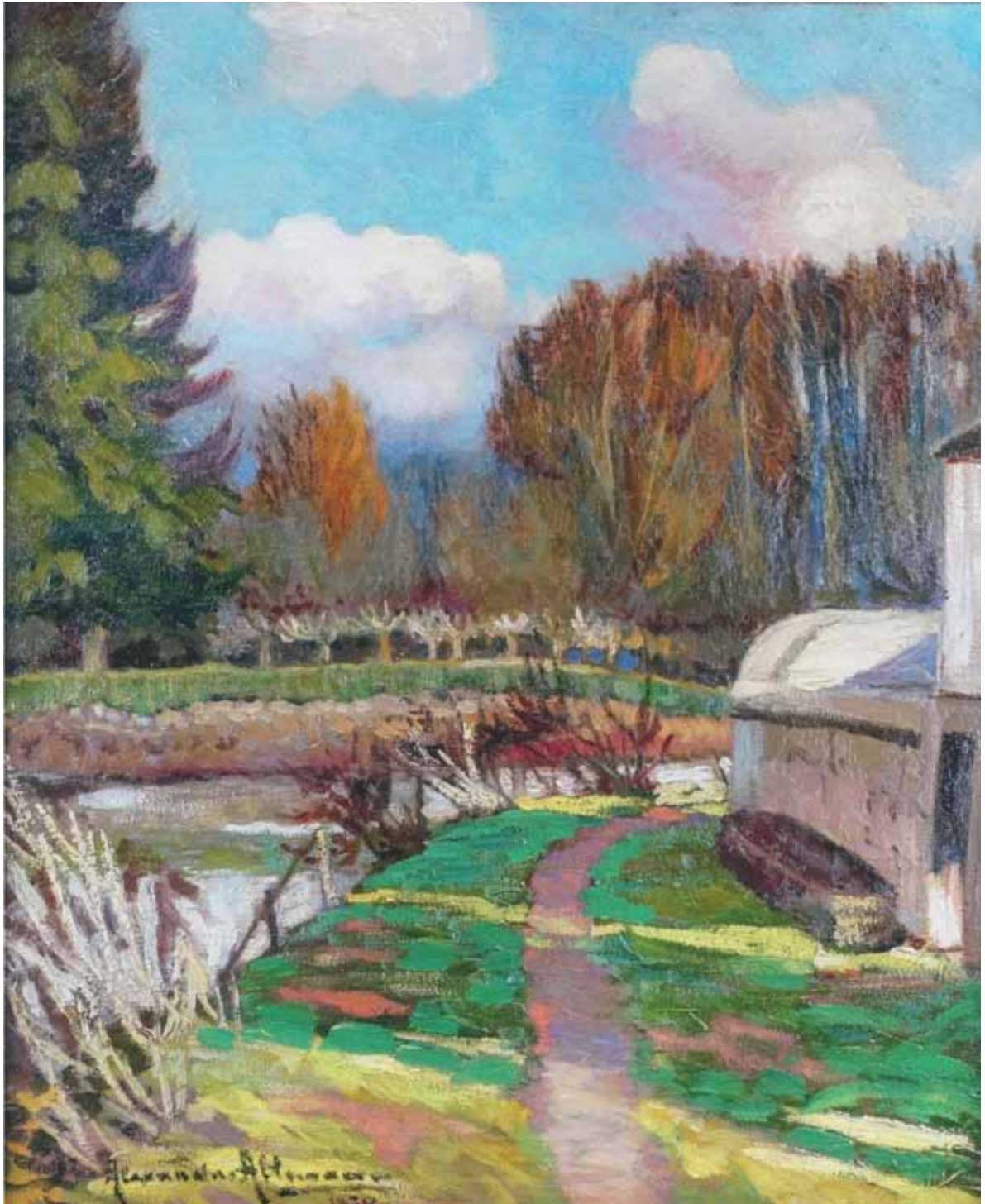


204 - Maximilien LUCE 1858-1941
 LES LAVANDIÈRES PRÈS DU PONT DE PIERRE
 Huile sur panneau signée en bas à droite
 13,5 x 18



205 - Michel KIKOÏNE 1892-1968
 PERSONNAGE DEVANT LA MER
 Gouache signée en bas à droite
 31 x 48

Cette œuvre a pris place dans les archives de Madame Denise Bazetoux en vue du tome IV de son catalogue raisonné



206 - Alexandre ALTMANN 1878-1932
LE MOULIN SUR LA RIVIÈRE, 1930
Huile sur toile signée et datée en bas à gauche
73 x 60



207 - Henri LE SIDANER 1862-1939
LE TROCADÉRO : L'EMBARCADÈRE, 1889
Huile sur panneau signée, datée et dédiée en bas à gauche à mon ami Watteau
26,5 x 35,5

Bibliographie :
Yann Farinaux Le Sidaner : catalogue raisonné n°810 p 293
Yann Farinaux Le Sidaner Paysages Intimes p 111



208 - Armand GUILLAUMIN 1841-1927
JOUY, ILE DE FRANCE, CIRCA 1900
Huile sur toile signée en bas à gauche
33 x 46

Provenance : Galerie Pierre Levy
Sera reproduit au tome II du catalogue raisonné



209 - Maximilien LUCE 1858-1941
L'YONNE ET LA CATHÉDRALE D'AUXERRE, VERS 1910-2
Huile sur toile signée en bas à droite
46 x 55

Cette œuvre a pris place dans les archives de Madame Denise Bazetoux en vue du tome IV de son catalogue raisonné.

Un certificat de Madame Bazetoux sera remis à l'acquéreur



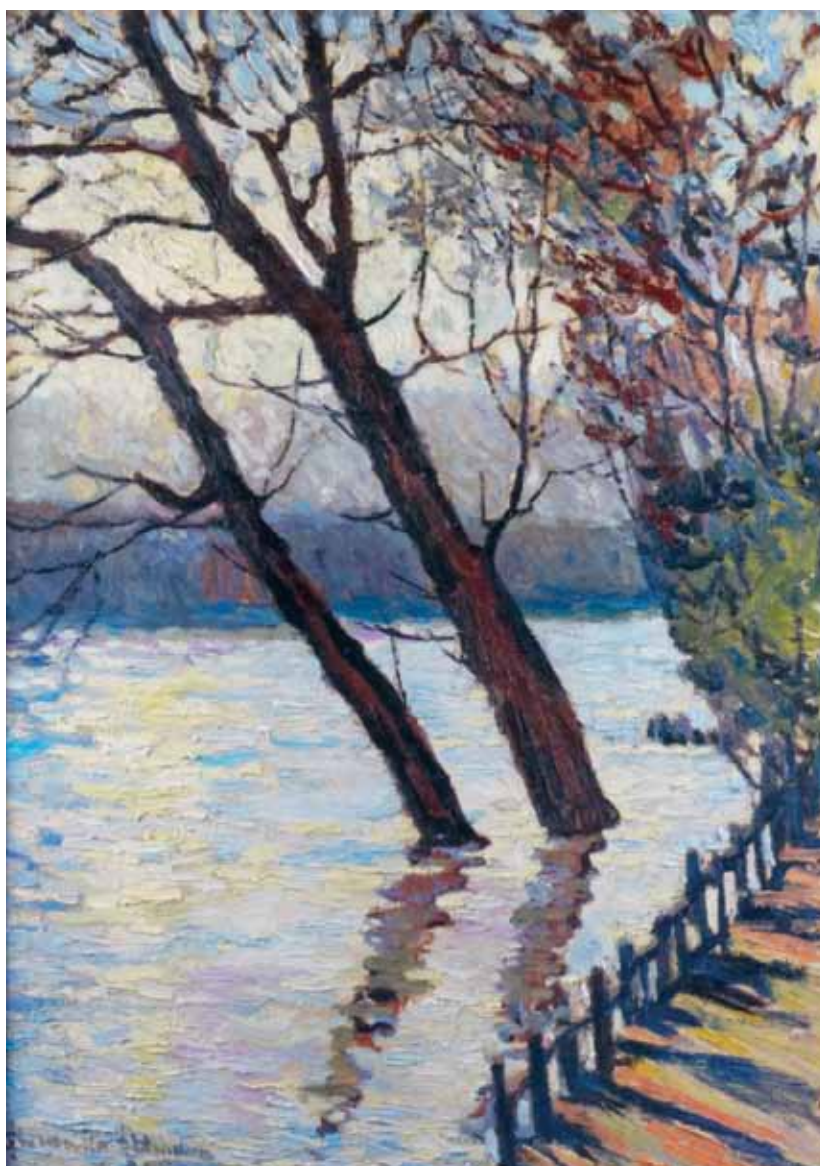
210 - Armand GUILLAUMIN 1841-1927
SAINT CHERON, 1893
Pastel signé, situé et daté en bas à droite
45 x 60



211 - Ferdinand DUPUIGAUDEAU 1864-1930
BATZ
Huile sur toile signée en bas à gauche
38 x 46



212 - Alexandre SWIESZEWSKI 1839-1895
BARQUE AU BORD DE L'ÉTANG AU SOLEIL COUCHANT
Huile sur panneau signée en bas à droite
15,5 x 32



213
Alexandre ALTMANN
1878-1932
LA CRUE
Huile sur toile signée
en bas à gauche
92 x 65



214 - Léonard FINI 1907-1996
NATURE MORTE, 1943
Huile sur toile signée en bas à droite
27 x 36



215 - René GRUAU 1909-2004
LA PARISIENNE, CIRCA 1970
Huile sur toile signée en bas à droite
81 x 65

Proche des projets conçus pour le Parfum DIORISSIMO crée par DIOR en 1978, cette huile sur toile est un hommage à Zizi JEANMAIRE. Renée JEANMAIRE travailla tout d'abord à l'Opéra de PARIS comme Danseuse classique.

Mais à partir de 1954, la désormais célèbre ZIZI JEANMAIRE donnera ses lettres de noblesses au Music-hall Parisien des années 60, avec la complicité active de son époux Roland PETIT chorégraphe qu'elle rencontra au Palais Garnier de PARIS au milieu des années 50. Meneuse de Revue charismatique elle est l'inoubliable et populaire interprète de la célèbre chanson « mon truc en plumes ».

Au même titre que « la Goulue » mémorisée par LAUTREC est liée au Montmartre de la Belle Epoque, ZIZI JEANMAIRE, son panache et ses bas résilles, incarnent à eux seuls, le triomphe du bonheur de vivre de l'après-guerre.

Boris Vian dira d'elle « Elle a des jambes plus longues que son corps » René GRUAU travailla pour le chorégraphe Roland PETIT époux de Zizi JEANMAIRE, notamment pour le ballet CINE BIJOUX, dont il créa les costumes en 1953.



216 - Maurice MAREELS 1893-1973
PROCESSION, DANS LE FINISTÈRE
 Huile sur toile signée en bas à droite
 23 x 28



217 - Louis PASTOUR 1876-1948
POUR VOTRE PLAISIR, CANNES MARS 1947
 Huile sur carton signée en bas à gauche, titrée et datée au dos
 33 x 41



218 - Guy SÉRADOUR 1922-2007
JEUNE FILLE À LA COUPE DE FRUITS
 Huile sur toile signée en bas à gauche
 54 x 73



219 - Edmond Amédée HEUZÉ 1884-1967
NATURE MORTE
 Huile sur toile signée en bas à droite
 60 x 73



220 - Michel CIRY, né en 1919
PAYSAGE DE NEIGE, 1988
 Aquarelle signée et datée en bas à gauche
 52 x 59



221 - Henri MARTIN 1835-1908
LE PONT
 Dessin aux crayons de couleurs signé en bas à droite
 14 x 21



222 - Pierre AMBROGIANI 1907-1985
VASE DE FLEURS
Huile sur toile signée en bas à droite
75 x 60



223 - Louis PASTOUR 1876-1948
CANNES, PLUS QUE DE L'AMOUR, MARS, 1943
Huile sur panneau signée en bas à gauche,
titrée, située et datée au dos
44,5 x 37

224
Marcel DYF
1899-1985
GRAND VASE DE
FLEURS BLANCHES
Huile sur toile signée
en bas à droite
65 x 54





225
Curtis KNAPP
XX-XXI°
MADONA
Tirage signé et numéroté
15/35 sous l'image
Au dos Tampon
de la Galerie
Grace Radziwill
41 x 33



226
Jean-Pierre LAFFONT
né en 1935
BRIGITTE BARDOT
DECEMBER 16TH, 1965
NEW YORK CITY
HOTEL PLAZA
Tirage argentique
signé et numéroté 7/50 au dos
Tampon Jean Pierre Laffont,
Galerie Grace Radziwill
50 x 32



227
Claude GUILLAUMIN
né en 1941
« FINE ART PHOTOGRAPHY
WITH DRY STAMP »
Tirage signé et numéroté 1/15
60 x 40
Certificat d'authenticité au dos



228
Robert LONGO
né en 1953
GRETCHEN
Lithographie signée
et numérotée 33/45
92,7 x 53,4

229
CÉSAR 1921-1998
COMPRESSION DE PIÈCES MÉTALLIQUES
Pièce unique signée
60 x 42 x 15,5

Provenance : Collection Privée

Bibliographie : cette œuvre est répertoriée dans les Archives
de Madame Denyse Durand-Ruel sous le N°7242





230
Shoichi HASEGAWA,
né en 1929
 COMPOSITION, 2008
 Technique mixte sur papier signée
 en bas à gauche, datée et titrée au dos
 38 x 44



231
ARMAN 1928-2005
 COMPOSITION
 Gouache signée
 en bas à droite
 26 x 33,5



232 - Anna Eva BERGMAN 1909-1987
 N°21-1975 HORIZON BAS – PETIT
 Acrylique et feuilles de métal sur papier marouflé sur bois monogrammée et datée en bas à droite,
 titré au dos « barre horizon » petit, 1975
 32 x 49,3

Provenance :
 Collection privée, ami proche de Anna Eva BERGMAN et de Hans HARTUNG
 L'artiste l'ayant offert à l'actuel propriétaire et n'a pas quitté la famille depuis ce jour

Cette œuvre sera incluse dans le catalogue raisonné de l'œuvre de Anna-Eva Bergman

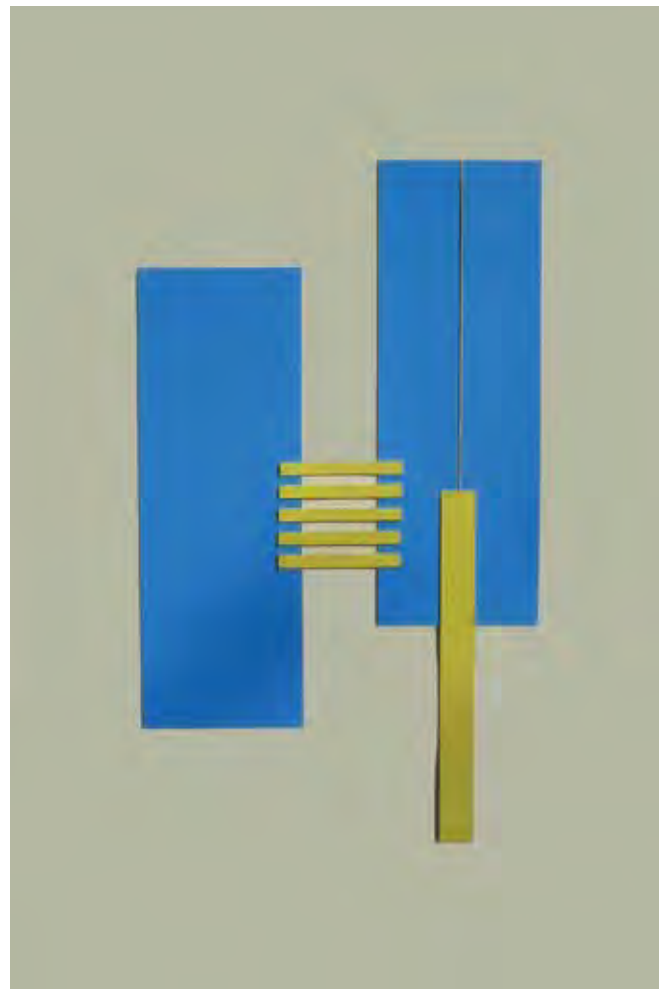
233
ARMAN
1928-2005
VIOLON ET SAXOPHONE
Sculpture en bronze
à patine dorée et inox
Signée et numérotée 51/100
en bas à droite
80 x 25 x 25
Socle en marbre



234
Alain CHERVET
né en 1944
Importante grande console spectaculaire
à plateau à découpe cintrée en dalle de
verre reposant sur un piétement feuillage
en laiton doré.
Signée et datée Chervet 85
H : 81 cm
L : 145 cm
P : 48.5 cm



235 - BEN, né en 1935
PAS D'ART SANS RAGOTS ET BETISES
 Technique mixte
 31 x 21



236 - Albert CHUBAC 1925-2008
SANS TITRE
 Technique mixte sur carton signée en bas au centre
 124 x 84

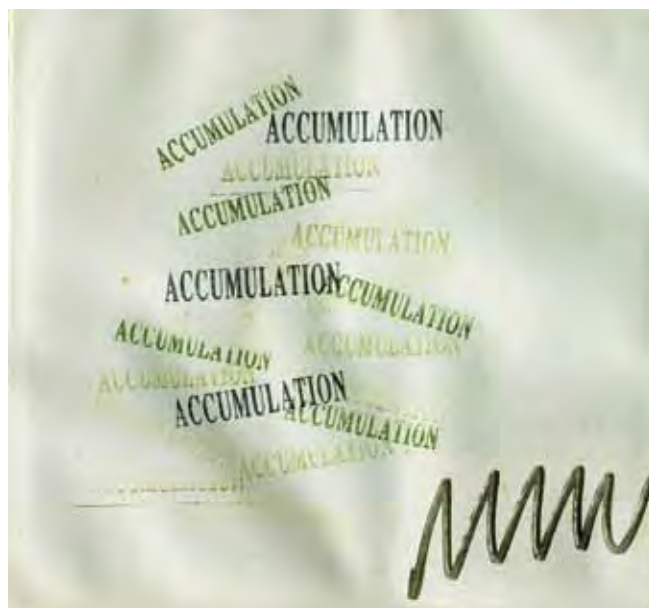


237
ARMAN
1928-2005
DEUX VISION
 Inclusion de jumelles découpées
 dans résine en plexiglas
 Signée, titrée et dédicacée
 en bas à gauche
 Pièce unique
 51 x 26 x 5,5

Provenance : Collection Privée



238
CORNEILLE
 né en 1922
 L'ENVOL 2/7/97
 Dessin aux crayons de couleurs
 signé et daté en bas à gauche
 18,5 x 26



239
ARMAN
 1928-2005
 ACCUMULATION DE TAMPONS
 Tampons de couleurs à l'encre signé
 en bas à droite
 26 x 28



240
ARMAN
 1928-2005
 VIOLON ET SAXOPHONE
 Bronze signé et numéroté 1/20
 80 x 25 x 25



241
 Nikki de **SAINT PHALLE**
 1930-2002
 L'OGRE, 1973
 Sculpture en bois peint,
 signée au centre
 43 x 43



242 - Roger PICARD, né en 1931
JANE BIRKIN SERGE GAINSBORG
(TENDRESSE), 1970

Tirage argentique sur papier baryté
 signé et numéroté 8/30 sur l'image,
 tampon et légende au dos
 65 x 45



243 - Francis APESTEGUY, né en 1952
MICK JAGGER ET
BIANCA JAGGER A PARIS EN 1970

Tirage, au dos numéroté 1/30
 et mention manuscrite
 Collection privée Francis Apesteguy
 Tampon de la Galerie Grace Radziwill
 41 x 28



244 - Roger PICARD, né en 1931
JANE BIRKIN, CUISSARDES, 1969

Diasc collé sur dibond
 signé et numéroté 9/30,
 tampon et légende au dos
 72 x 101



245 - Henri ELWING, né en 1925
CATHERINE DENEUVE

Tirage argentique sur papier baryte, signé et numéroté 1/20 au dos
 Tampon Henri Elwing, Galerie Grace Radziwill
 48,5 x 80



246 - Henri ELWING, né en 1925
YVES SAINT LAURENT, PARIS 1967

Tirage argentique sur papier baryte, signé et numéroté 4/20 au dos
 Tampon Henri Elwing, Galerie Grace Radziwill
 40 x 62



247 - Tony GRYLLA, né en 1941
SERGE GAINSBORG, PARIS 1972

Tirage argentique sur papier baryte
 signé et titré au dos, numéroté 2/30
 Tampon Tony Grylla et Galerie Grace Radziwill
 37,8 x 47,8



248 - Tony GRYLLA, né en 1941
LISA MINELLI, TV SHOW PARIS 1976

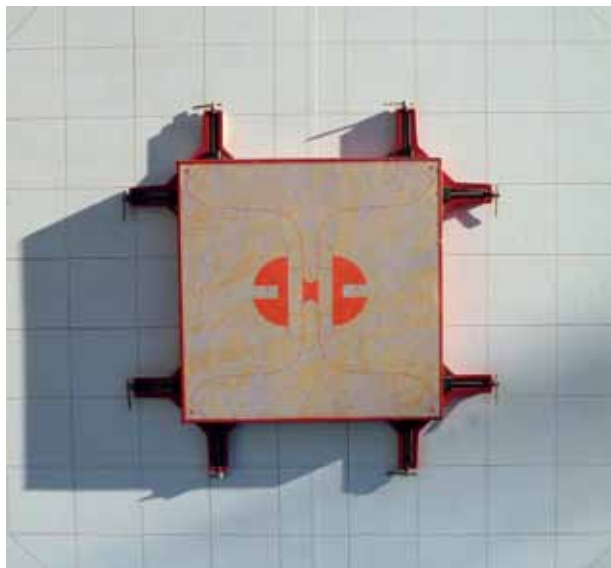
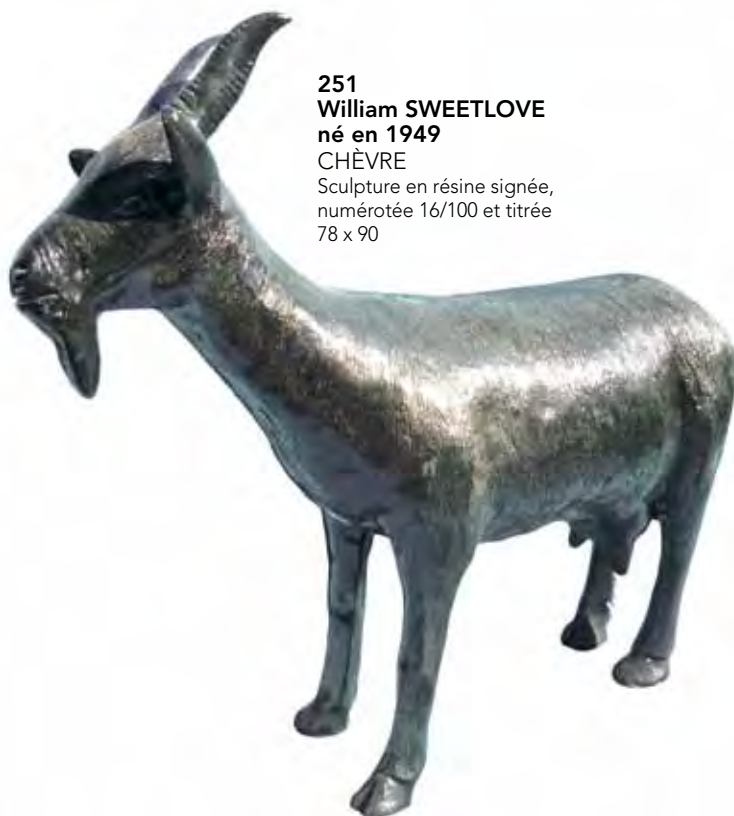
Tirage argentique sur papier baryte
 signé et titré au dos, numéroté 3/30
 Tampon Tony Grylla et Galerie Grace Radziwill
 37,8 x 47,8



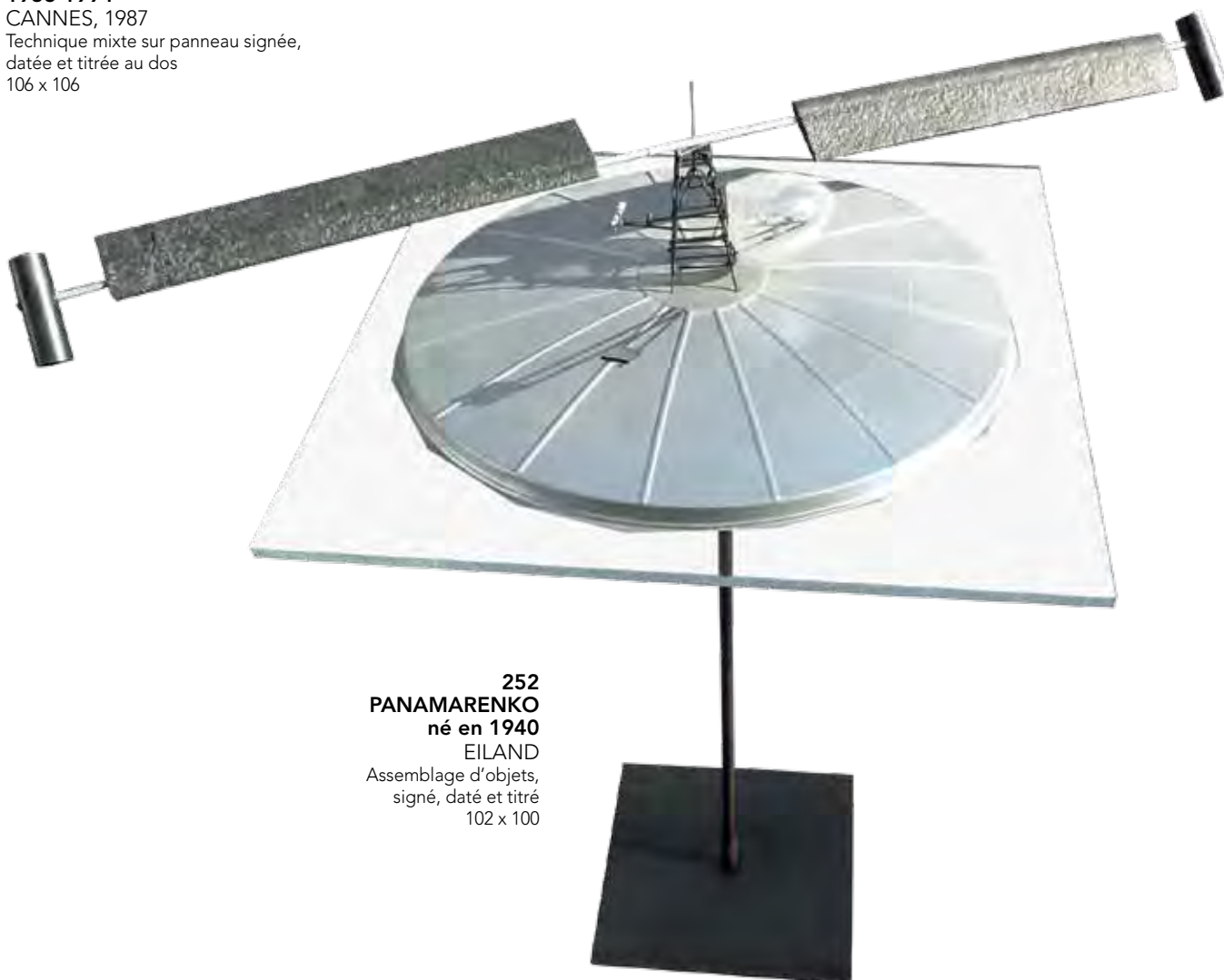
249 - Henri ELWING, né en 1925
ALAIN DELON

Tirage argentique sur papier baryte,
 signé et numéroté 1/20 au dos
 Tampon Henri Elwing, Galerie Grace Radziwill
 42,5 x 50,5

251
William SWEETLOVE
né en 1949
CHÈVRE
Sculpture en résine signée,
numérotée 16/100 et titrée
78 x 90



250
Sato ADO
1936-1994
CANNES, 1987
Technique mixte sur panneau signée,
datée et titrée au dos
106 x 106



252
PANAMARENKO
né en 1940
EILAND
Assemblage d'objets,
signé, daté et titré
102 x 100



253 - Pablo MORGANTI, né en 1980
INTIMITÉ
 Huile sur toile signée en bas à droite
 162 x 114



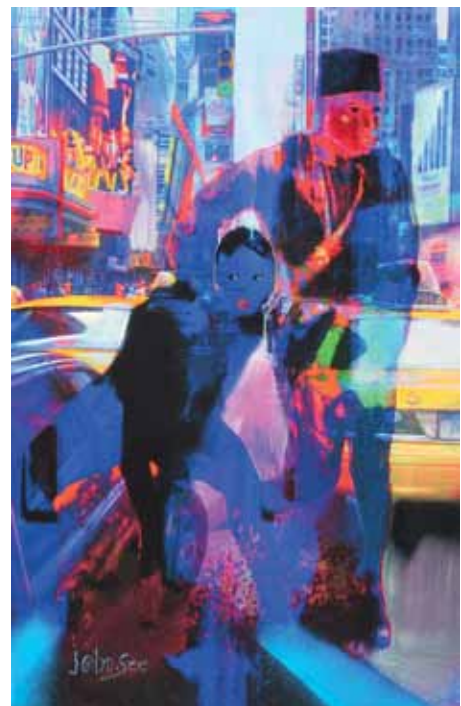
254 - Patrick LEROY, né en 1948
PROMENADE EN FORÊT
 Huile sur panneau signée en bas à droite
 71 x 52



255
Jean PIAUBERT
1900-2002
SANS TITRE, 1967
 Technique mixte sur bois signée
 en bas à droite, contresignée
 et datée au dos
 97 x 197



256 - DÉESES XX°
DÉSIR
 Poudre de marbre signée et numérotée 1/8
 Hauteur : 110 cm



257 - John SEE XX°
PROMENADE À NEW YORK
 Technique mixte signée en bas à gauche
 101 x 68



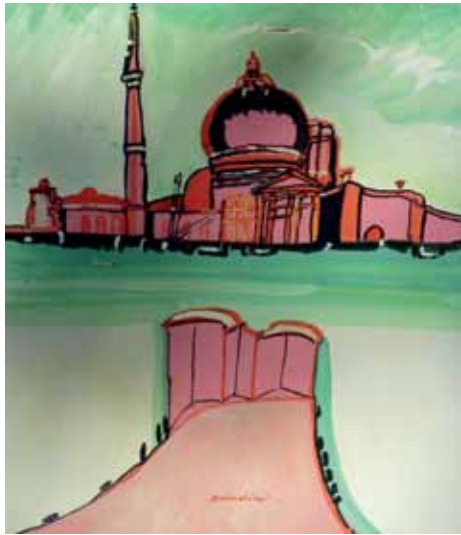
258 - Magdalena RADULESCU 1902-1983
CAVALCADE, 1962
 Acrylique sur toile signée et datée en bas à droite
 54 x 73



259 - Edouard PIGNON 1905-1993
CHEVALIER À LA LANCE (LE SOLDAT CONNU)
 Pastel original signé en bas à droite sur la double page de garde
 de l'ouvrage : Le SOLDAT CONNU d'Hélène PARMELIN,
 compagne d'Edouard PIGNON
 Dessin au stylo bille rouge d'Hélène PARMELIN
 20 x 28



260
Gloria PETYARRE
née vers 1945
BUSH MEDECINE LEAVES, 2012
 Acrylique sur toile de lin
 135 x 93
 Un certificat d'authenticité
 sera remis à l'acquéreur



261 - Remo BRINDISI 1918-1996
VENISE, 1975

Acrylique sur toile signée en bas au milieu, datée et titrée au dos
55 x 46



262 - Jean-Paul BOCAJ, né en 1949
SOUPIRS SUR LES BORDS DU GANGE, 1990

Acrylique sur toile signée et datée en bas à droite et titrée au dos
130 x 97



263 - Christophe JEHAN, né en 1961
LE BEL HOMME

Sculpture signée en bas à droite
31 x 10



264 - IPSOFACTO, né en 1971
MISS LILY

Acrylique sur acier signée en bas à droite
100 x 100



265 - Christophe JEHAN, né en 1961
LA FILLE À LA FLEUR

Sculpture en métal signée
Hauteur : 31 cm



266 - Patrick LEROY, né en 1948
COMPOSITION CUBISTE

Huile sur panneau signée en bas à droite
60 x 49



267 - Roland CHANCO, né en 1914
MARIN EN BORDÉE

Huile sur toile signée en haut à gauche
100 x 81



268 - Stéphane GISCLARD, né en 1966
 POOL
 Huile sur toile signée en haut à gauche
 100 x 100



269 - Stéphane GISCLARD, né en 1966
 CABARET
 Huile sur toile signée en haut à gauche
 60 x 60



270 - Alain RAYA-SORKINE, né en 1936
 LE COUPLE
 Huile sur toile signée en bas à gauche
 27 x 35



271 - Alain RAYA-SORKINE, né en 1936
 LES AMOUREUX
 Huile sur toile signée en bas à gauche
 60 x 51



272 - Nicolette DESNOYERS, née en 1951
GOURMANDISE
 Acrylique et huile signée en bas à gauche
 105 x 105



273 - Gérard GUYOMARD, né en 1936
SANS TITRE
 Acrylique sur toile signée et datée en bas au milieu
 81 x 100



274
DÉESSE XX°
 LILOU
 Poudre de marbre
 signée et numérotée 9/100
 Hauteur : 65 cm



275 - Christophe JEHAN, né en 1961
COUPLE DE DANSEURS
 Huile sur toile signée en bas à gauche
 100 x 80



276 - Andy WARHOL 1928-1987
MARILYN
 Céramique émaillée polychrome
 signée en bas à gauche et numérotée 33/49
 50 x 50



276 bis - Nathaile LAUDON, née en 1960
BAD DOG, 2012 DE LA SÉRIE COMIX
 Collage et réhauts de feuilles d'argent
 38 x 62

Un certificat de l'artiste sera remis à l'acquéreur



277 - Gérard BAUER, né en 1947
LE BATELEUR ET MARILYN, 1999
 Acrylique sur toile signée et datée en bas à gauche
 60 x 73



278
HERGE 1907-1983
PLANCHE N° 43
DE L'ALBUM VOL 714
POUR SYDNEY 1968
 (by Editions Casterman)
 Lithographie signée au crayon
 en bas à droite et numérotée
 en bas à gauche 84/200
 100 x 69



279 - Bernard RANCILLAC, né en 1931
JAMES BROWN
 Lithographie gouachée signée en bas à gauche,
 tirée et annotée 1/1 pièce unique
 57 x 80



280 - Nicolette DESNOYERS, née en 1951
FERRARI 458 ITALIA
 Sculpture technique mixte signée
 50 x 30 x 30
 (dans son coffret altuglas)



281 - Jean-Pierre LAFFONT
né en 1935
ALI VS FRAZIER ALI POINTING
HIS FINGER 23 JANUARY 1974
Tirage argentique signé et numéroté 5/30 au dos
Tampon Jean Pierre Laffont,
Galerie Grace Radziwill
46,5 x 50,5



282 - Shahrokh HATAMI, né en 1930
MADEMOISELLE CHANEL
Tirage argentique contrecollé sur aluminium
signé sous l'image
40 x 60
Au dos certificat d'authenticité



283 - Pierre HOULES XX°
JEAN MICHEL BASQUIAT, 1982
Tirage numéroté 1/9
30 x 45
Au dos certificat d'authenticité



284 - Roger PICARD, né en 1931
MAGDA PHOTOGENE 1971
Diasac collé sur dibond signé et numéroté 2/15 sur l'image,
légende et tampon au dos
60 x 60



285 - André SAS, né en 192
BRIGITTE BARDOT
Tirage argentique sur papier baryte signé et numéroté 2/20 sur l'image
Au dos tampon André SAS, Galerie Grace Radziwill Radziwill
45 x 46



286 - Allan TANNENBAUM, né en 1945
KEITH HARING
Tirage signé et numéroté 6/50 sous l'image
45,5 x 35,5



287 - Henri ELWING, né en 1925
BRIGITTE BARDOT
Tirage argentique signé et numéroté 14/30 au dos
Tampon Jean Pierre Laffont, Galerie Grace Radziwill
50,8 x 35,5



289
Défense d'éléphant d'Afrique,
prélevée en Centreafrique

Long. : 195 cm-Poids : 38 kgs- Circ. : 45 cm

CIC délivrés par l'Administration le 29/05/2008
N°FR10808400409-K

Un CITES D'EXPORT ou de ré-Export sera nécessaire
celui-ci étant à la charge du futur acquéreur.

288
Une défense d'éléphant d'Afrique, sculptée à la base,
prélevée en République Centre Africaine en 1967

Long. : 162 cm-Poids : 10 kg- Circ. : 34 cm

CIC délivrés par l'Administration le 12/08/2013
N°FR1300600756-K

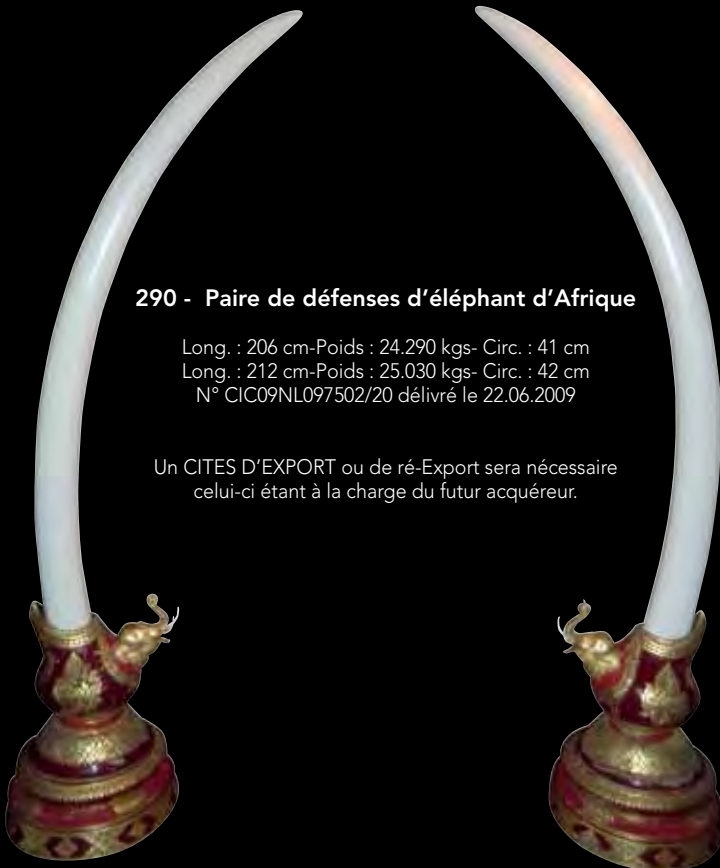
Un CITES D'EXPORT ou de ré-Export sera nécessaire
celui-ci étant à la charge du futur acquéreur.



290 - Paire de défenses d'éléphant d'Afrique

Long. : 206 cm-Poids : 24.290 kgs- Circ. : 41 cm
Long. : 212 cm-Poids : 25.030 kgs- Circ. : 42 cm
N° CIC09NL097502/20 délivré le 22.06.2009

Un CITES D'EXPORT ou de ré-Export sera nécessaire
celui-ci étant à la charge du futur acquéreur.



291 - Deux cornes de rhinocéros datées
pre-convention 1950
RHINOCEROTIDAE SPP

Pays d'origine Viet Nam
Longueur arc extérieur : 23.7 cm
circonférence : 34 cm
Poids : 892 g
Longueur arc extérieur : 23.9 cm
circonférence : 31.7 cm
Poids : 769 g
(léger accident à l'une des deux)
Cites FR1408300157-K - FR1408300158-K délivrés le 15/09/2014

Un CITES D'EXPORT ou de ré-Export sera nécessaire
celui-ci étant à la charge du futur acquéreur.

Provenance :
Collectées par un pilote de chasse de l'Armée de l'Air
lors de la Campagne d'Indochine

Lot vendu sur désignation et uniquement visible sur rendez-vous

à MONACO
CAFÉ DE PARIS - SALON BELLEVUE

BES
COMMISSAI

DEUX JOURS DE VENTES EXCEPT

Samedi 27 décembre 2014 à 14h30

La Cave
d'Exception
d'un
Collectionneur
Passionné

Voir prochaine
Gazette détaillée



Pascal KUZNIEWSKI
EXPERT CV

T. 04 92 28 51 27 - F. 04 89 73 22 71 - contact@vinvinoveritas.com

CATALOGUES SUR DEMANDE 04 93 99 22 60 • VISIBLES SUR WWW.CANNESAUCTION.COM

Ventes en live sur www.drouotlive.com et www.interencheres-live.com

VENTES EN PRÉPARATION
Pâques - 22 juillet - 14 Août 2015

ESTIMATIONS GRATUITES DE VOS CAVES ET BOUTEILLES
sur liste et à votre domicile, déplacement en France et à l'Étranger

45, La Croisette 06400 CANNES • Tél 04 93 99 33 49 • Fax 04 93 99 30 03 • besch@cannesauction.com

IONNELLES DE VINS PRESTIGIEUX

Lundi 29 décembre 2014 à 14h30



Vins
Prestigieux
et
Alcools

provenant de
caves privées et
de restaurants
de grand renom



Bague diamant (3,30cts)
épaulée de lignes de brillants

HERMÈS
Sac Birkin bleu jean

Mardi 30 décembre à 14h30

Tableaux - Sculptures
Modernes et Contemporains
Maroquinerie de Luxe

Hermès, Chanel, Vuitton...

Mercredi 31 décembre à 14h30

Bijoux signés - Montres de marque
Pierres précieuses



René GRUAU
Huile 81 x 65

CONDITIONS GÉNÉRALES D'ACHAT

Besch Cannes Auction est une société de ventes volontaires de meubles aux enchères publiques régie par la loi du 10 juillet 2000. En cette qualité **Besch Cannes Auction** agit comme mandataire du vendeur qui contracte avec l'acquéreur.

Les rapports entre **Besch Cannes Auction** et l'acquéreur sont soumis aux présentes conditions générales d'achat qui pourront être amendées par des avis écrits ou oraux qui seront mentionnés au procès verbal de vente.

1 - Le bien mis en vente

a) Les acquéreurs potentiels sont invités à examiner les biens pouvant les intéresser avant la vente aux enchères, et notamment pendant les expositions. **Besch Cannes Auction** se tient à la disposition des acquéreurs potentiels pour leur fournir des rapports sur l'état des lots.

b) Les descriptions des lots résultant du catalogue, des rapports, des étiquettes et des indications ou annonces verbales ne sont que l'expression par **Besch Cannes Auction** de sa perception du lot, mais ne sauraient constituer la preuve d'un fait.

c) Les indications données par **Besch Cannes Auction** sur l'existence d'une restauration, d'un accident ou d'un incident affectant le lot, sont exprimées pour faciliter son inspection par l'acquéreur potentiel et restent soumises à son appréciation personnelle ou celle de son expert.

L'absence d'indication d'une restauration, d'un accident ou d'un incident dans le catalogue, les rapports, les étiquettes ou verbalement, n'implique nullement qu'un bien soit exempt de tout défaut présent, passé ou réparé.

Inversement la mention de quelque défaut n'implique pas l'absence de tous autres défauts.

d) Les estimations sont fournies à titre purement indicatif et elles ne peuvent être considérées comme impliquant la certitude que le bien sera vendu au prix estimé ou même à l'intérieur de la fourchette d'estimations. Les estimations ne sauraient constituer une quelconque garantie.

e) Le rendu des couleurs des reproductions photographiques aussi bien sur les catalogues papiers que sur les différents sites internet est à titre indicatif et sans aucune garantie.

2 - La vente

a) Toute personne qui se porte enchérisseur s'engage à régler personnellement et immédiatement le prix d'adjudication augmenté des frais à la charge de l'acquéreur et de tous impôts ou taxes qui pourraient être exigibles. Tout enchérisseur est censé agir pour son propre compte sauf dénonciation préalable de sa qualité de mandataire pour le compte d'un tiers, acceptée par **Besch Cannes Auction**.

b) Le mode normal pour enchérir consiste à être présent dans la salle de vente. Toutefois, **Besch Cannes Auction** pourra accepter gracieusement de recevoir des enchères par téléphone d'un acquéreur potentiel qui se sera manifesté avant la vente. **Besch Cannes Auction** ne pourra engager sa responsabilité notamment si la liaison téléphonique n'est pas établie, est établie tardivement, ou en cas d'erreur ou d'omissions relatives à la réception des enchères par téléphone.

c) **Besch Cannes Auction** pourra accepter gracieusement d'exécuter des ordres d'enchérir qui lui auront été transmis avant la vente et que **Besch Cannes Auction** aura acceptés.

Si **Besch Cannes Auction** reçoit plusieurs ordres pour des montants d'enchères identiques, c'est l'ordre le plus ancien qui sera préféré.

Besch Cannes Auction ne pourra engager sa responsabilité notamment en cas d'erreur ou d'omission d'exécution de l'ordre écrit.

d) Dans l'hypothèse où un prix de réserve aurait été stipulé par le vendeur, **Besch Cannes Auction** se réserve de porter des enchères pour le compte du vendeur jusqu'à ce que le prix de réserve soit atteint. En revanche, le vendeur ne sera pas admis à porter lui-même des enchères directement ou par mandataire.

e) **Besch Cannes Auction** dirigera la vente de façon discrétionnaire tout en respectant les usages établis. **Besch Cannes Auction** se réserve de refuser toute enchère, d'organiser les enchères de la façon la plus appropriée, de déplacer certains lots lors de la vente, de retirer tout lot de la vente, de réunir ou séparer des lots.

En cas de contestation **Besch Cannes Auction** se réserve de désigner l'adjudicataire, de poursuivre la vente ou de l'annuler, ou encore de remettre le lot en vente.

f) Sous réserve de la décision de Maître Jean-Pierre Besch, commissaire-priseur habilité, l'adjudicataire sera la personne qui aura porté l'enchère la plus élevée pourvu qu'elle soit égale ou supérieure au prix de réserve, éventuellement stipulé.

Le coup de marteau matérialisera la fin des enchères et le prononcé du mot "adjudgé" ou tout autre équivalent entraînera la formation du contrat de vente entre le vendeur et le dernier enchérisseur retenu.

L'adjudicataire ne pourra obtenir la livraison du lot qu'après règlement de l'intégralité du prix.

En cas de remise d'un chèque ordinaire, seul l'encaissement du chèque vaudra règlement.

3 - L'exécution de la vente

a) En sus du prix de l'adjudication, l'adjudicataire (acheteur) devra acquitter par lot 21,25% H.T soit 25,50% T.T.C.

Sur le lot 219 sera appliqué les frais judiciaires de 12% HT soit 14.40% TTC

b) Un supplément de 3% HT soit 3,60 TTC sera appliqué pour les ventes via les enchères "live interenchères".

• Les taxes (TVA sur commission et TVA à l'import) peuvent être rétrocédées à l'adjudicataire sur présentations des justificatifs d'exportation hors CEE. Un adjudicataire CEE justifiant d'un n° de TVA intracommunautaire sera dispensé d'acquitter la TVA sur les commissions.

Le paiement du lot aura lieu au comptant, pour l'intégralité du prix, des frais et taxes, même en cas de nécessité d'obtention d'une licence d'exportation.

• L'adjudicataire pourra s'acquitter par les moyens suivants :

- en espèces : jusqu'à 3 000 euros frais et taxes compris pour les ressortissants français, - jusqu'à 15 000 euros frais et taxes compris pour les ressortissants étrangers sur présentations de leur papier d'identité.

- par chèque ou virement bancaire

- par cartes de crédit : VISA, MASTERCARD

c) **Besch Cannes Auction** sera autorisé à reproduire sur le procès verbal de vente et sur le bordereau d'adjudication les renseignements qu'aura fournis l'adjudicataire avant la vente. Toute fausse indication engagera la responsabilité de l'adjudicataire.

d) Il appartiendra à l'adjudicataire de faire assurer le lot dès l'adjudication. Il ne pourra recourir contre **Besch Cannes Auction**, dans l'hypothèse où par suite du vol, de la perte ou de la dégradation de son lot, après l'adjudication, l'indemnisation qu'il recevra de l'assureur de **Besch Cannes Auction** serait avérée insuffisante.

e) Le lot ne sera délivré à l'acquéreur qu'après paiement intégral du prix, des frais et des taxes.

Dans l'intervalle **Besch Cannes Auction** pourra facturer à l'acquéreur des frais de dépôt du lot, et éventuellement des frais de manutention et de transport.

A défaut de paiement par l'adjudicataire, après mise en demeure restée infructueuse, le bien est remis en vente à la demande du vendeur sur folle enchère de l'adjudicataire défaillant : si le vendeur ne formule pas cette demande dans un délai d'un mois à compter de l'adjudication, la vente est résolue de plein droit, sans préjudice de dommages intérêts dus par l'adjudicataire défaillant.

En outre, **Besch Cannes Auction** se réserve de réclamer à l'adjudicataire défaillant, à son choix :

- le remboursement des coûts supplémentaires engendrés par sa défaillance,

- le paiement de la différence entre le prix d'adjudication initial et le prix d'adjudication sur folle enchère s'il est inférieur, ainsi que les coûts générés par les nouvelles enchères.

- **Besch Cannes Auction** se réserve d'exclure de ses ventes futures, tout adjudicataire qui aura été défaillant ou qui n'aura pas respecté les présentes conditions générales d'achat.

f) Les achats qui n'auront pas été retirés dans les sept jours de la vente (samedi, dimanche et jours fériés compris), pourront être transportés dans un lieu de conservation aux frais de l'adjudicataire défaillant qui devra régler le coût correspondant pour pouvoir retirer le lot, en sus du prix, des frais et des taxes.

4 - Les incidents de la vente

a) Dans l'hypothèse où deux personnes auront porté des enchères identiques par la voix, le geste, ou par téléphone et réclament en même temps le bénéfice de l'adjudication après le coup de marteau, le bien sera immédiatement remis en vente au prix proposé par les derniers enchérisseurs, et tout le public présent pourra porter de nouvelles enchères.

b) Pour faciliter la présentation des biens lors de ventes, **Besch Cannes Auction** pourra utiliser des moyens vidéos. En cas d'erreur de manipulation pouvant conduire pendant la vente à présenter un bien différent de celui sur lequel les enchères sont portées, **Besch Cannes Auction** ne pourra engager sa responsabilité, et sera seul juge de la nécessité de recommencer les enchères.

5 - Prémption de l'Etat français

L'Etat français dispose d'un droit de prémption des œuvres vendues conformément aux textes en vigueur.

L'exercice de ce droit intervient immédiatement après le coup de marteau, le représentant de l'Etat manifestant alors la volonté de ce dernier de se substituer au dernier enchérisseur, et devant confirmer la prémption dans les 15 jours.

Besch Cannes Auction ne pourra être tenu pour responsable des conditions de la prémption par l'Etat français.

6 - Exportation - Importation

L'exportation de tout bien de France, et l'importation dans un autre pays, peuvent être sujettes à autorisations (certificats d'exportation, autorisations douanières). Il est de la responsabilité de l'acheteur de vérifier les autorisations requises. Les formalités d'exportation (demandes de certificat pour un bien culturel, licence d'exportation) des lots assujettis sont du ressort de l'acquéreur et peuvent requérir un délai de deux à trois mois. Pour toute information complémentaire, il conviendra de contacter **Besch Cannes Auction Sarl**.

BESCH

COMMISSAIRE-PRISEUR

