

The background is an abstract composition of bold, expressive strokes. A vibrant yellow field is partially covered by thick, black, textured lines that sweep across the frame from the top left towards the bottom right. On the far left, a vertical band of bright blue is visible. In the upper right quadrant, there are thin, light green circular outlines, some of which are incomplete or overlapping.

BESCH
COMMISSAIRE-PRISEUR
CANNES AUCTION

JEUDI 15 AOÛT 2013

**GRAND HYATT
CANNES HÔTEL MARTINEZ**

BESCH
COMMISSAIRE-PRISEUR
CANNES AUCTION

AOÛT 2013

**GRAND HYATT
CANNES HÔTEL MARTINEZ**

**Grands Vins
& Alcools Rares
Mercredi 14 août à 14h30**

**Tableaux Modernes
& Art Contemporain
Jeudi 15 août à 14h30**

**Bijoux & Montres
Arts Décoratifs
Vendredi 16 août à 14h30**

**Expositions publiques
dans les salons du Grand Hyatt
Cannes Hôtel Martinez
Mardi 13 août de 17h à 20h
Mercredi 14 août de 10h à 20h
Jeudi 15 août de 10h à 12h30**

**Catalogues en ligne
www.cannesauktion.com**

**45, La Croisette
06400 CANNES - FRANCE
Tél 00 33 4 93 99 33 49
Fax 00 33 4 93 99 30 03
besch@cannesauktion.com**



BESCH

COMMISSAIRE-PRISEUR

CANNES AUCTION

ART MODERNE & CONTEMPORAIN

VENTE JEUDI 15 AOÛT 2013 À 14H30

DANS LES SALONS DU GRAND HYATT CANNES HÔTEL MARTINEZ

73, Boulevard de la Croisette - 06400 Cannes

**Maître Jean-Pierre Besch, commissaire-priseur
judiciaire et habilité**

svv Besch Cannes Auction n° 2002-034

45, Boulevard de la Croisette, 06400 Cannes

Tél : 33 (0) 4 93 99 22 60 - 33 (0) 4 93 99 33 49

Fax : 33 (0) 4 93 99 30 03

besch@cannesauktion.com - www.cannesauktion.com

EXPOSITIONS

Grand Hyatt Cannes - Hôtel Martinez

73, Boulevard de la Croisette - 06400 Cannes

Mardi 13 août de 17h à 20h

Mercredi 14 août de 10h à 20h

Jeudi 15 août de 10h à 12h30

TÉLÉPHONES DURANT LES EXPOSITIONS ET LES VENTES

33 (0) 4 93 99 22 60 - 33 (0) 4 93 99 33 49

INDEX ALPHABÉTIQUE

A

ADRION 270
AÏZPIRI 187-209-375
ALTMANN 311
AMBROGIANI 190-275-293
ARMAN 110-345-417
ARTETA 97
ASSAR 120-123-382
ASTOIN 182
AUBERY 170

B

BALADES 111
BARTHET 470
BAUER 425
BELLMER 359
BERRY 418
BIGOT 50
BOGGS 271
BOLIN 193-194
BOMBOIS 350
BOURAIN 303
BOUVARD 99-101
BRAQUE 107-109-237
BRAUER 408
BRAYER 69-251-257-264
BRENOT 27
BRIANCHON 119
BROUSSELE 23
BUFFET 52-162-343
BUGAT 443

C

CACHEUX 304
CALÈS 367
CAMOIN 104-248-318-366-370
CAMOS 458
CANDE 37
CAPRON 41-65-66-70-71-73-74
CAPUTO 191
CARZOU 356
CESAR 419
CHABAUD 172-173
CHANCO 474-483
CHAPELAIN-MIDY 24
CHAPOVAL 128
2 • CHEMIAKIN 409

CHIRICO de 259
CHRISTO 416
CHU TEH CHUN 330
CINTRACT 464
CLERGERIE 301
COCTEAU 175 à 179bis
COSSON 134-135
COTTET 98
CROSS 243
CRUZ HERRERA 220

D

DALI 47-108-180-206-239
305-342-391-446
DASTUGUE 113
DAVID 165-166
DECCA 450
DÉESSE XX° 414-461-463
465-475-476
DEGAS 217
DELMOTTE 386
DELPY 265 F
DENIS 224-246
DERAIN 261
DESSERPRIT 404
DEYROLLE 381
DE BELAY 275
D' ESPAGNAT 45-276-312
DE GALLARD 368
DE VILLIERS 444
DI ROSA 428
DINET 223
DOK 426
DOMERGUE 136 à 138
DUBOIS-PILLET 208
DUFY R. 153 à 157-196-199
DUMINIL 402
DUNOYER de SEGONZAC 348-357
DUTEIL 79
DYF 140-254-256
E
EMPI 77
EPSTEIN 313
ESPRIT 126

F

FASSIANOS 281
FILIGER 229
FIZET 440
FOLON 407
FONTANA 320
FOUJITA 197-216
FRANK 62
FRIESZ 212-213-309-315 à 317
FUSARO 289

G

GALIEN-LALOUE 371-372
GALL 83
GARRIDO 112
GARROS 81-451
GEN PAUL 142 à 147-242-294 à
296-324 à 329-336-397 à 399
GENIN 86-267-268-273-310-393
GENIS 291
GERMAIN 333
GISCLARD 462-466-477-478
GODCHAUX 447
GODFRINON 210
GOETZ 380
GOUNARO 129-383
GRAU-SALA 211-227-338-374
GRIMM 378
GROSS 262
GRUAU 277
GRYLLA 38

H

HALLET 46
HAMBOURG 240-241-245
HARTUNG 124-335-341
HATAMI 39
HAYDEN 369
HÉLION 260
HERBO 78
HILAIRE 388
HOSCHÉDÉ-MONET 286
HUMBLLOT 252

J

JACQUE 299
JANSEM 159 à 161
JEHAN 30 à 32-35-473
JONGKIND 201
JOUCLARD 274
JOUENNE 200

INDEX ALPHABÉTIQUE

K

KANDINSKY 122
KANNE 441
KIJNO 49
KIKOÏNE 181-185-319-337
KLASEN 411-412-415
KLIMENKO 253
KOKOSCHKA 184
KREMEGNE 347

L

LANSKOY 292
LAPICQUE 331-332-355-376
LAUGE 258
LAURENCIN 215-265 B
LEBASQUE 103-105-265-237
LEFRANC 467
LÉPINE 265 E-262
LEROY 33-43-44-67-68-392-394
396-481
LÉVIS 80
LEVY-DHUMER 247
LHOTE 148 à 152-228
LOHE 53 à 55
LOISEAU 236-249-288
LORJOU 188-192
LOULÉ 482-484
LUCÉ 114 à 117-131-230 à 233
306-307
LURÇAT 361 à 364-385-387
389-390

M

MAAR 90 à 92
MACLET 84-85-89-255-457
MALFROY 71-72
MALLE 76-82
MANAGO 168
MANE-KATZ 93-94
MANGUIN 202
MARC 121
MARTIN 226-308
MARTIN-FERRIERES 346
MASSON 349
MATHIEU 279-354-400
MENTOR 480
MESLY 164

MINTCHINE 130
MIRO 353-360
MITORAJ 338bis
MODIGLIANI 405-406
MONTEZIN 205-297-298
MORETTI 48
MORGANTI 422
MORIN 438
MOUALLA 321 à 323
MUHL 290-384
MULLER 221

N

NANTEL 222
NOËL 265 D
NOGUES 472
NOVARO 56 à 60

O

OLIVE 106-133-174

P

PAMBOUJIAN 452
PANTAZIS 127
PASCAL 448
PERSON 203
PESKÉ 88
PICARD 40-63-64-439
PICART LE DOUX 139
PICASSO 158-282-283
PICASSO Edition MADOURA
284-285 B
PICCIOTTO 358
PIGNON 401

PLÉ 100

POGEDAIEFF de 186-351

POMPON 279bis

PONCET 344

POUGNY

PUIGAUDEAU De 132

Q

QUENTIN 340-445

QUIZET 272

R

RAYA-SORKINE 183-395

RODIN 214

S

SAINT PHALLE De 413
SALOMON LE TROPÉZIEN 171

SANDOZ 163

SARDI 42-250

SAS 442

SCHLEMMER 167

SCHNEIDER 278

SCHOLLA 26

SEYSSAUD 204

SICCOLI 468

SICHOV 471

SIGNAC 198-244

SION 75-449

SKUNKDOG ET DOK 420-423
424

SUNYER 365

SURVAGE 377

SWIESZEWSKI 169

SZENES 263

T

TOFFOLI 95-96

V

VALADON J, 460

VALADON S. 265 A

VALTAT 195-373

VAN COPPENOLLE 25

VAN DONGEN 218-265 C

VASARELY 51

VERBRUGGHE 118

VERHAEGEN 314

VIALLAT 334-410

VILLON 36

VIRGILIO 125

VLAMINCK DE 219-300

VOLTI 28-141-238-280-302

W

WALCH 189

WILL 269

Y

YAKOVLEV 455

YVARAL 339

Z

ZENDEL 87-479

ZIEM 102

ZINGG 352

- 1 - Marc CHAGALL 1887-1985**
LE VIOLONISTE
Estampe
14 x 8,5
- 2 - Raoul DUFY 1877-1953**
HOMME ASSIS SUR UNE CHAISE
Estampe
14 x 9
- 3 - Joan MIRO 1893-1983**
PERSONNAGE EN NOIR,
ROUGE ET BLEU
Estampe
38 x 28
- 4 - Henri MATISSE 1869-1954**
FEMME BLEUE
Estampe signée en bas au milieu
53 x 44
- 5 - Yves BRAYER 1907-1990**
SALON DES ANTIQUAIRES
Estampe signée en bas à droite
16,5 x 21,5
- 6 - Raymond MORETTI 1931-2005**
COMPOSITION, 1961
Lithographie signée
33,5 x 50
(déchirure)
- 7 - Claude MONET 1840-1926**
NATURE MORTE
Estampe signée en haut à gauche
18 x 23
- 8 - GEN PAUL 1895-1975**
LA TOUR EIFFEL
Estampe signée en bas à droite
36 x 44
- 9 - Moïse KISLING 1891-1953**
LES MIMOSAS
Lithographie signée en haut à droite
Cachet de l'atelier en bas à droite
74 x 53
- 10 - Henri MATISSE 1869-1954**
TROIS FEMMES NUES
AU BORD DE LA MER
Estampe
23 x 17
- 11 - Auguste RENOIR 1841-1919**
JEUNE FILLE JOUANT DU PIANO
Estampe
29 x 23
- 12 - Edgar DEGAS 1834-1917**
LES BALLERINES
Estampe
28 x 22
- 13 - Amedeo MODIGLIANI 1884-1920**
FEMME AU COLLIER
Estampe signée en haut à droite
14,5 x 7,5
- 14 - Fernand LÉGER 1881-1955**
HOMME AU TRAVAIL
Estampe
14 x 20
- 15 - Edgar DEGAS 1834-1917**
LES BALLERINES EN TUTU BLEU
Estampe
23 x 17
- 16 - Amedeo MODIGLIANI 1884-1920**
PORTRAIT DE JEUNE FILLE
Estampe
12 x 9
- 17 - D'après Pablo PICASSO
1881-1973**
L'ARLEQUIN
Editions Braun et Cie n° 24188
signée en bas à droite
25 x 18,5
- 18 - Henri DE TOULOUSE-LAUTREC
1864-1901**
L'HOMME AU CHAPEAU NOIR
Estampe
10,5 x 8
- 19 - Claude MONET 1840-1926**
VOILIERS SUR LE FLEUVE
Estampe
28 x 39
- 20 - Raoul DUFY 1877-1953**
LA MOISSON
Estampe
15 x 20
- 21 - Paul GAUGUIN 1848-1903**
FEMMES DE TAHITI
Estampe signée en bas à gauche
14 x 8,5
- 22 - Jean COCTEAU 1889-1963**
JEAN L'OISELEUR
Estampe
16 x 11
- 23 - Robert BROUSSELE
né en 1931**
LE VILLAGE
Huile sur toile signée en bas à droite
33 x 41
- 24 - Roger CHAPELAIN-MIDY
1904-1992**
NATURE MORTE AUX FRUITS
Lithographie signée et numérotée VII/XXV
40 x 51
- 25 - Edmond VAN COPPENOLLE
1846 1914**
FLEURS ET FRUITS
Huile sur panneau signée en bas à droite
22 x 16
- 26 - Pierre SCHOLLA
né en 1928**
PAYSAGE BLEU, 1983
Huile sur toile signée en bas à droite
60 x 80
(Léger manque)
- 27 - Pierre-Laurent BRENOT
1913-1998**
VÉRONIQUE
Feutre noir, fusain, sanguine et
rehauts de craie blanche signé, daté et annoté en
bas à gauche
43 x 60
- 28 - Antoniucci VOLTI 1915-1989**
NU ALLONGÉ
Mine de plomb signée en bas à droite
40 x 54,5
- 29 - VANIN XX°**
FEMME NUE SUR UN ROCHER
Sculpture en terre cuite des années 1930, signée
Hauteur : 42 cm





5



6



7



8



9



23



24



25



26



27



28



29



30 - Christophe JEHAN, né en 1961
LES AMOUREUX
 Sculpture en métal signée
 70 x 23



31 - Christophe JEHAN, né en 1961
PAUSE CAFÉ
 Huile sur toile signée en bas à droite
 120 x 80



32 - Christophe JEHAN, né en 1961
LE ROI ET LA REINE
 Sculpture en métal signée
 Hauteur : 31 cm



33 - Patrick LEROY, né en 1948
COMPOSITION CUBISTE
 Huile sur panneau signée en bas à droite
 68 x 54



34 - JACKILLS XX°
PERSONNAGE HINDOU, 1990
 Huile sur toile signée et datée en bas à gauche
 92 x 73



35 - Christophe JEHAN, né en 1961
DANS LES NUAGES
 Huile sur toile signée en haut à droite
 80 x 100



36 - Jacques VILLON 1875-1963
LA VILLE
 Lithographie signée au crayon de sa main en bas à droite et numérotée
 31 x 39



37



38



39



37 - Daniel CANDE, né en 1938

JEAN PAUL BELMONDO

Tirage Vintage signature sur l'image

Au dos mention au crayon « tirage au gélatino bromure d'argent by myself 100 000 dollars au soleil, Paris 1963 »

tampon et signature

49 x 36,5

38 - Tony GRYLLA, né en 1941

JOHN LENNON YOKO HONO

BED SITTING AMSTERDAM 1968

Tirage argentique réalisé par l'auteur

Tampon, signature et N° 2/30 au dos

39 - Shahrokh HATAMI, né en 1930

STEVE MAC QUEEN

Tirage signature à l'encre sous l'image

33,8 x 50,8

Certificat au dos

40 - Roger PICARD, né en 1931

BRIGITTE BARDOT «BLEU,BLANC,ROUGE» 1971

Tirage argentique couleur postérieur

Diasc monté sur dibond

Numéroté 2/30, signé, légendé et tampon au dos

70 x 105



41
Jean-Pierre CAPRON
1921-1997
LA BASILIQUE
SAINTE CLARICE
À ASSISE, 1995
Huile sur toile signée
et datée en bas à droite
128 x 96



42
Jean SARDI
né en 1947
NEW YORK
Huile sur toile signée
en bas à gauche
116 x 89



43
Patrick LEROY
né en 1948
COMPOSITION CUBISTE
Huile sur panneau signée
en bas à droite
72 x 53



44
Patrick LEROY
né en 1948
MAISONS AU BORD
DE LA RIVIÈRE
Huile sur panneau signée
en bas à droite
64 x 49



45
Georges d'ESPAGNAT
1870-1950
PAYSAGE
Aquarelle monogrammée
en bas à droite
27 x 21

Provenance : Galerie Chapelier,
exposition en 1972



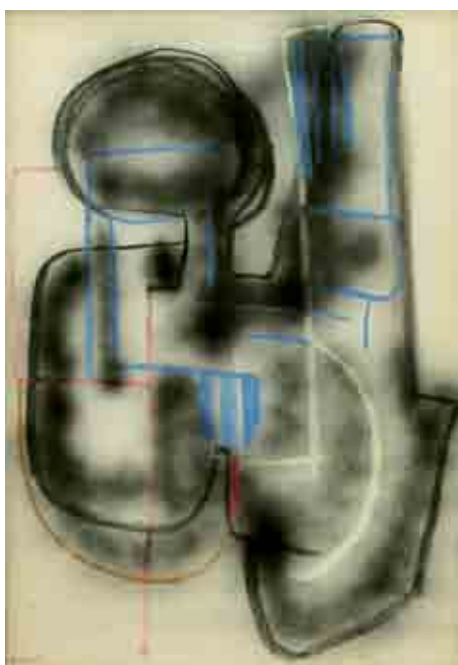
46
André HALLET
1890-1959
CANAL À BRUGES
Huile sur panneau signée
en bas à droite
73 x 60



47 - Salvador DALI 1904-1989
GALA, 1939
 Lithographie couleurs signée et numérotée 48/150
 55,8 x 73



48 - Raymond MORETTI 1931-2005
COMPOSITION, 1961
 Aquarelle signée et datée en bas à gauche
 49 x 69



49
Ladislav KIJNO
1921-2012
COMPOSITION
ABSTRAITE
 Technique mixte,
 dessin et aérosol
 signé en bas à gauche
 98 x 70



50
Guy BIGOT
1918-1998
ACCORD ET
SIGNIFICATION III, 1964
 Huile sur toile signée
 et datée en bas à droite
 41 x 22



51
Victor VASARELY
1906-1997
COMPOSITION
 Lithographie signée
 en bas à droite
 et numérotée 15/250
 21,5 x 17,5



52
Bernard BUFFET
1928-1999
JEUX DE DAMES
 Lithographie signée
 en bas à droite
 et numérotée 47/250
 70 x 50



53 - Yves LOHE, né en 1947
L'ARLEQUIN MUSICIEN
Bronze et pâte de verre signé sur la terrasse
Hauteur : 72 cm



55 - Yves LOHE, né en 1947
LE TAUREAU
Bronze et pâte de verre signé
Hauteur : 31 cm



54 - Yves LOHE, né en 1947
LES POISSONS
Bronze et pâte de verre signé
Hauteur : 43 cm



56 - Jean Claude NOVARO
né en 1943
VASE, 2002
Sculpture en verre signé et daté
Hauteur : 49 cm



57 - Jean Claude NOVARO, né en 1943
IMPORTANTE COUPE, 2007
Sculpture en verre signé et daté
Diamètre : 44 cm



58 - Jean Claude NOVARO
né en 1943
VASE, 2006
Sculpture en verre signé et daté
Hauteur : 37 cm



59
Jean Claude NOVARO, né en 1943
VASE, 1996
Sculpture en verre signé et daté
Hauteur : 31 cm



60
Jean Claude NOVARO, né en 1943
VASE EN VERRE POLYCHROME
Signé et daté 2010
Hauteur : 11 cm



61 - PICTUS
Assemblage de poupées



62
Tony FRANK, né en 1945
MICK JAGGER
HÔTEL GEORGE V
Tirage argentique
signé à l'encre sous l'image
Au dos signature et mention
45,3 x 30,2



64
Roger PICARD, né en 1931
BIRKIN/ GAINSBURG
«SPAGHETTI PARTY»
CHEZ BARCLAY 1970
Tirage argentique postérieur
Diasec monté sur dibond N° 2/30 signé,
légendé et tampon au dos
70 x 105



63
Roger PICARD, né en 1931
JOHNNY HALLYDAY
«EN HARLEY DAVIDSON» 1968
Tirage argentique papier baryté (postérieur)
monté sur dibond dans caisse américaine N° 7/30
signé, légendé et tampon au dos
46,8 x 70



65 - Jean-Pierre CAPRON 1921-1997
HAMEAU DANS LE GARD AU BORD DU LAC, 1989
 Huile sur toile signée et datée en bas à droite
 81 x 100



66 - Jean-Pierre CAPRON 1921-1997
VILLAGE AU BORD DE L'ORN, 1967
 Huile sur toile signée et datée en bas à droite
 81 x 100



67 - Patrick LEROY, né en 1948
PROMENADE EN FORÊT
 Huile sur panneau signée en bas à droite
 59 x 49



68 - Patrick LEROY, né en 1948
L'ENTRÉE DU VILLAGE
 Huile sur panneau signée en bas à droite
 74 x 61



69 - Yves BRAYER 1907-1990
LE CONSEIL D'ETAT
 Aquarelle signée en bas à gauche
 24,5 x 29,5



70 - Jean-Pierre CAPRON 1921-1997
ILE DE SKOPELOS, DANS LES CYCLADES, 1993
 Huile sur toile signée et datée en bas à droite
 97 x 130



71 - Henry MALFROY 1895-1944
LE QUAI DES PÊCHEURS
 Huile sur toile signée en bas à droite
 33 x 46



72 - Henry MALFROY 1895-1944
LES MARTIGUES
 Huile sur toile signée en bas à droite
 33 x 55



73 - Jean-Pierre CAPRON 1921-1997
REFLETS APRÈS L'ORAGE
 Huile sur toile signée en bas à gauche
 81 x 100



74 - Jean-Pierre CAPRON 1921-1997
VILLAGE DE PROVENCE
 Huile sur toile signée en bas à droite
 81 x 100



75 - Marie SION XX°
VIGNES DANS LES ALPILLES
 Huile sur toile signée en haut à gauche
 80 x 80



76 - Charles MALLE, né en 1935
PAYSAGE
 Huile sur toile signée en bas à gauche
 50 x 65



77 - Maurice EMPI, né en 1932
LE 14 JUILLET
Huile sur toile signée en bas à droite
50 x 65



78 - Fernand HERBO 1905-1995
HONFLEUR
Gouache signée et située en bas à droite
50 x 62



79 - Jean-Claude DUTEIL, né en 1950
REGATE
Huile sur toile signée en bas à droite
51 x 65



80 - Maurice LÉVIS 1860-1940
LE PORT DE LA ROCHELLE
Huile sur panneau signée en bas à gauche
12 x 16



81 - Catherine GARROS, né en 1954
ANTIBES LE CAP
Huile sur toile signée en bas droite
59,5 x 72,5



82 - Charles MALLE, né en 1935
CANNES, LA PLAGE
Huile sur toile signée en bas à droite
60 x 92



83 - François GALL 1912-1987
HONFLEUR, JEUNE FILLE SUR LE PORT
 Huile sur panneau signée en bas à droite
 22 x 37

Bibliographie : Cette œuvre a pris place dans les archives de Marie-Lise Gall qui prépare le catalogue raisonné de l'œuvre.



84 - Elysée MACLET 1881-1962
VUE DE LA CIOTAT
 Huile sur panneau signée et située en bas à gauche
 33 x 41



85 - Élisée MACLET 1881-1962
MONTMARTRE
 Huile sur toile signée en bas à gauche
 35 x 27



86 - Lucien GENIN 1894-1953
MONTMARTRE, LE LAPIN AGILE
 Gouache et aquarelle signée et située en bas à droite
 34,5 x 27



87 - Gabriel ZENDEL 1906-1980
PLAGE À TROUVILLE
 Huile sur toile signée en bas à gauche, désignée
 et contresignée sur la toile au verso
 22 x 27



88 - Jean PESKÉ 1870-1949
CÔTE D'AZUR
 Aquarelle signée en bas à gauche
 22 x 36



89 - Élisée MACLET 1881-1962
PLACE DE PIGALLE
 Huile sur panneau signée en bas à droite
 22 x 28



90 - Dora MAAR 1907-1997
LE BOCAL ET LA TASSE, 1945
 Huile sur toile signée et datée au dos
 55 x 45



91 - Dora MAAR 1907-1997
LA BASSINE DE CUIVRE, 1947
 Huile sur toile signée et datée au dos
 27 x 35



92 - Dora MAAR 1907-1997
PICHET ET PANIER, 1945
 Huile sur toile signée et datée au dos
 33 x 40,5



93
MANE-KATZ 1894-1962
HOMME À LA CAPE
ORANGE, 1950
 Huile sur toile signée
 en bas au centre
 100 x 40



94
MANE-KATZ 1894-1962
L'HOMME À
LA BARBE BLANCHE
 Huile sur toile signée
 en bas à gauche
 100 x 40



95
Louis TOFFOLI 1907-1999
TAUREAU, 1953
Huile sur panneau signée
vers le bas à gauche
36,5 x 27,5



96
Louis TOFFOLI 1907-1999
LA FLEURISTE
Huile sur toile signée
en bas à droite et titrée au dos
73,5 x 50



97
Aurelio ARTETA
1879-1940
MÉICAINE AU PANIER
DE TOMATILLOS
Huile sur toile signée
en bas à gauche
70 x 100

98
Charles COTTET 1863-1925
VENISE
Huile sur panneau signée
en bas à gauche
47 x 67



99 - BOUVARD XIX°-XX°
CANAL À VENISE
Huile sur toile signée
en bas à droite
52 x 64



100
Henri Honoré PLÉ 1853-1922
LA DISEUSE DE
BONNE AVENTURE
Bronze à patine brune
signée sur la terrasse
Plaque «Eugène Bages bronze Paris»
sur la terrasse
Hauteur : 66 cm



101
BOUVARD XIX°-XX°
VENISE
Huile sur toile signée
en bas à droite
73 x 40



102 - Félix ZIEM 1821-1911
PAYSAGE DE HOLLANDE
Huile sur toile signée en bas à gauche
69 x 108

Provenance :

Galerie Durand-Ruel, New-York, n° 1033 de l'inventaire. Bibliographie: Anne Burdin-Hellebranth, Félix Ziem, Bruxelles 1998, vol. II, page 23, n° 1055



103
Henri Baptiste LEBASQUE
1865-1937
PERSONNAGES
SUR LA PLAGE DE CANNES
Aquarelle signée
en bas à droite
18,5 x 27,5



104
Charles CAMOIN 1879-1965
LE GOLF DE ST TROPEZ
Huile sur toile marouflé sur carton signée
en bas à gauche
15 x 25

Provenance :
Galerie Charpentier,
exposition Camoin 1945



105
Henri Baptiste LEBASQUE
1865-1937
LA PLAGE ANIMÉE
Aquarelle signée
en bas à droite
28,5 x 41,5



106 - Jean-Baptiste OLIVE 1848-1936
LA FALAISE DE LA FAUCONNIÈRE À SAINT CYR
Huile sur toile signée en bas à gauche
92 x 73

Provenance :
Collection Privée Aixoise
Ce tableau n'est jamais sorti de la famille jusqu'à ce jour

Bibliographie :
Cette œuvre est à rapprocher à celles reproduites au Catalogue Raisonné :
«Jean-Baptiste OLIVE-Le prisme de la Lumière» de F. BAILLE et M. RAYNAUD Edition Regards de Provence
sous les numéros 788, 790 et 792 «Calanque d'En-Vau»,
en effet selon les locaux, il s'agit en fait de la falaise de La Fauconnière à Saint Cyr vue de la Pointe Grenier



107 - Georges BRAQUE 1882-1963
TITONOS
 Céramique signée en bas à droite
 et numérotée 1/8 en bas à gauche
 28 x 37



108
Salvador DALI 1904-1989
NU MONTANT L'ESCALIER
 Bronze à patine doré nuancé brun
 Signé et numéroté 228/350
 Fonte à la cire perdue
 Éditeur : 2049 Obra Contemporanea
 Hauteur : 15,5 cm
 Dans son coffret d'origine

Un certificat de l'éditeur sera remis à l'acquéreur.w



109
Georges BRAQUE
1882-1963
ICARIOS
 Relief, impression à l'or
 Au dos titré et numérotée 5/8
 25,5 x 29



110
ARMAN 1928-2005
ACCUMULATION DE CLUBS DE GOLF, 2001
Bronze doré signé et numéroté 2/8
Editeur : Yves Naquin, Monaco
131 x 37 x 30

Un certificat de l'artiste sera remis à l'acquéreur.

Provenance : Grande collection privée niçoise.





111 - René BALADES, né en 1920
ELÉGANTE AU CLAIR DE LUNE
 Huile sur toile signée en bas à droite
 55 x 65



112 - Édouard Léon GARRIDO 1856-1949
JEUNE FILLE AU BOUQUET
 Huile sur panneau signée en haut à gauche
 40 x 32



113 - Maxime DASTUGUE 1851-1909
LE MARCHÉ AUX FLEURS
 Huile sur toile signée en bas à gauche
 55 x 46



114 - Maximilien LUCE 1854-1941
VASE DE FLEURS
 Huile sur carton marouflé sur toile signée en bas à gauche
 38 x 28

Bibliographie :
 Catalogue raisonné de l'œuvre peint de Maximilien Luce par
 Monsieur Jean Boïn-Luce et Madame Denise Bazetoux,
 tome II, n° 1185



115 - Maximilien LUCE 1858-1941
LE RETOUR DES FOINS
 Huile sur carton signée en bas à droite
 27 x 35

Cette œuvre a pris place dans les archives de Madame Denise Bazetoux et sera reproduite au tome IV du catalogue raisonné de l'œuvre peint de l'artiste actuellement en préparation.



118 - Charles-Henri VERBRUGGHE 1877-1974
LE BÉGUINAGE
 Huile sur panneau signée en bas à droite
 40 x 32



116 - Maximilien LUCE 1858-1941
LA BERGÈRE
 Huile sur panneau signée en bas à droite
 30,5 x 50

Cette œuvre a pris place dans les archives de Madame Denise Bazetoux et sera reproduite au tome IV du catalogue raisonné de l'œuvre peint de l'artiste actuellement en préparation.



117 - Maximilien LUCE 1858-1941
LES LAVANDIÈRES
 Huile sur panneau signée en bas à droite
 14 x 18

Cette œuvre a pris place dans les archives de Madame Denise Bazetoux et sera reproduite au tome IV du catalogue raisonné de l'œuvre peint de l'artiste actuellement en préparation.



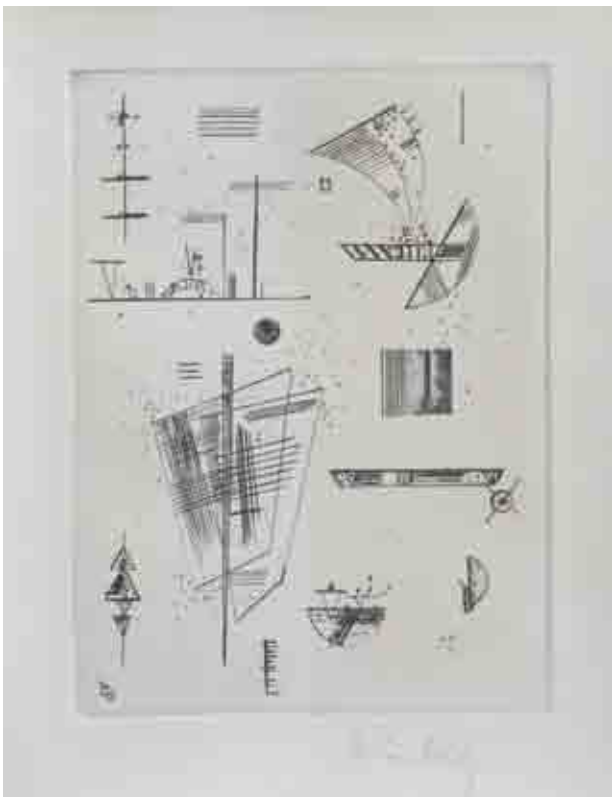
119 - Maurice BRIANCHON 1899-1979
LE PARC AU PRINTEMPS
 Aquarelle signée en bas à droite
 50 x 34



120
Nasser ASSAR, né en 1928
 COMPOSITION FOND JAUNE, 1962
 Huile sur toile signée et datée
 en bas à gauche
 81 x 65



121
Robert MARC 1943-1993
 COMPOSITION CUBISTE
 Huile sur toile signée
 en bas au centre
 116 x 89



122 - Wassily KANDINSKY 1866-1944
 ERSTE RADIERUNG
 POUR LES ÉDITIONS CAHIERS D'ART 1930,
 Pointe sèche monogrammée et datée dans la planche en bas à gauche
 et contresignée en bas à droite
 28,2 x 22,8

Bibliographie :
 répertoriée au catalogue raisonné de Hans Konrad Roethel, Kandinsky,
 Das Graphische werk (1970) n°194



123 - Nasser ASSAR, né en 1928
 COMPOSITION FOND JAUNE, 1962
 Huile sur toile signée et datée en bas à droite
 100 x 65



124 - Hans HARTUNG 1904-1989

P 1967-128, 1967

Acrylique sur panneau signée et datée en bas à droite
73 x 50

Au dos porte la mention E 309 le 21.11.67
et la numérotation P 1967-128, 1967



125
Ripari VIRGILIO 1843-1900
PORTRAIT D ENFANT
Huile sur toile signée
en haut à gauche
52 x 34



126
Anne Marie ESPRIT 1866-1926
GARÇONNE À LA PÊCHE
Huile sur toile signée
en bas à gauche
46 x 55



127 - Périclès PANTAZIS 1849-1884
FILLETTE AU CHAT
Huile sur toile signée en bas à gauche
50 x 40

Provenance : Galerie Georges Giroux, Bruxelles,
9 novembre 1933, lot n° 121.

Bibliographie : Georges Dracopoulos, Périclès Pantazis,
1982, reproduit page 86.
Serge Gajens de Heusch, Olga Melzafrer Polyzor et
Stephans Sanaras ; Pantazis 1994, reproduit page 225,
n° 305.



128
Youla CHAPOVAL 1919-1951
JEUNE FILLE DEVANT SON MIROIR, 1945
Huile sur toile signée et datée
en bas à droite
60 x 51



129
Georges GOUNARO 1889-1977
PORTAIT DE JEUNE FILLE
Huile sur toile signée
en bas à gauche
41 x 33



130
Abraham MINTCHINE
1898-1931
LE LANDAU, 1922
Huile sur toile signée et datée
en bas à gauche
22 x 27



131 - Maximilien LUCE 1858-1941
LE JET D'EAU AU JARDIN PUBLIC, LES TUILERIES, 1931
Huile sur papier maroufflé sur toile signée et datée en bas à gauche
29 x 42

Cette œuvre est reproduite au catalogue raisonné de l'œuvre peint de l'artiste par Madame Denise Bazetoux sous le n° 468.



132 - Ferdinand Loyer du PUIGAUDEAU 1864-1930
BRETAGNE, PAYSANNE PRÈS DU PUIITS
Huile sur toile signée en bas à gauche
25 x 32

Bibliographie :

Cette œuvre sera incluse au Tome II du catalogue raisonné actuellement en préparation par Monsieur Antoine Lorentin.



133 - Jean-Baptiste OLIVE 1848-1936
CHEMIN DE CARRY À LA COURONNE
Huile sur toile signée en bas à droite
46 x 61



134
Marcel COSSON
1878-1956
LES DANSEUSES
Huile sur toile signée
en bas à gauche
41 x 33



135 - Marcel COSSON 1878-1956
ELÉGANTES AU BAR DE CHEZ MAXIM'S
Huile sur toile signée en bas à droite
38 x 46



136 - Jean Gabriel DOMERGUE 1889-1962
FARA
Huile sur isorel signée en bas à gauche
24 x 19



138 - Jean Gabriel DOMERGUE 1889-1962
PORTRAIT DE JEUNE FILLE
Huile sur toile signée en bas à droite
55 x 45



137
Jean Gabriel DOMERGUE 1889-1962
DAPHNÉ
Huile sur panneau signée
en bas à gauche
24 x 19



139
Charles PICART LE DOUX 1881-1959
NU
Huile sur toile signée
en bas à droite
55 x 38



140
Marcel DYF 1899-1985
NU ASSIS
Huile sur toile signée
en bas à gauche
38 x 46



141
Antoniucci VOLTI 1915-1989
NU ALLONGÉ
Épreuve en bronze à patine noir nuancé vert,
signée et numérotée 3/8, fonte à la cire
perdue, cachet du fondeur Godard.
Haut.: 15 cm - Long.: 27 cm



142
GEN PAUL 1895-1975
CAVALIERS AU Paddock
Gouache signée
en bas à droite
50 x 65



143
GEN PAUL 1895-1975
CAVALIERS AU BOIS
Gouache signée
en bas à droite
50 x 65



144
GEN-PAUL 1895-1975
LA PARTIE DE CARTES
Crayolor signé
en bas à gauche
62 x 42



145
GEN-PAUL 1895-1975
AUX COURSES
Gouache et crayolor signé
en bas à gauche
33 x 44



146
GEN PAUL 1895-1975
LA COURSE DE HAIE
Pastel signé
en bas à droite
29 x 39



147 - GEN PAUL 1895-1975
LA CAFETIÈRE JAUNE, 1927
Gouache signée et datée en bas à droite
48 x 60



148
André LHOTE
1885-1962
PETITE ROUTE
DE CAMPAGNE, 1910
Aquarelle signée et datée
en bas à gauche
41 x 25

Provenance : Nored fine Arts
New-York.



148 BIS - André LHOTE 1885-1962
VUE DE MIRMANDE

Gouache et aquarelle signée en bas à gauche
28 x 38



149
André LHOTE 1885-1962
PAYSAGE CUBISTE, 1949

Gouache signée et datée
en bas à gauche
28,5 x 38

Un certificat de Madame Bermann-Martin
sera remis à l'acquéreur



150
André LHOTE 1885-1962
LECTURE AU JARDIN DE GORDES
Aquarelle signée
en bas à gauche
28 x 38

Cette œuvre a pris place dans les archives
de Madame Bermann-Martin
qui en a confirmé l'authenticité



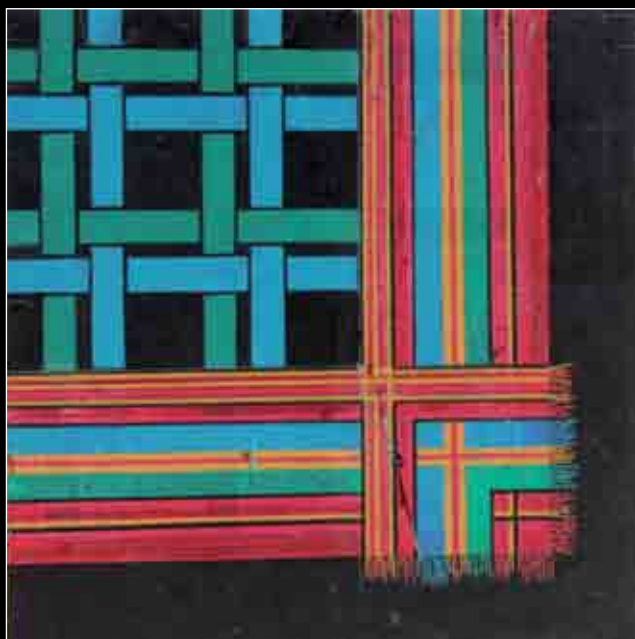
151 - André LHOTE 1885-1962
PAYSAGE DE LA DROME, CIRCA 1932
Huile sur toile signée en bas à gauche
33 x 55

A pris place dans les archives de Madame Bermann-Martin



152 - André LHOTE 1885-1962
MARSEILLE, LA TOUR SAINT-JEAN ET LE VIEUX PORT, 1936
Huile sur toile signée en bas à gauche
46 x 65

Cette œuvre sera incluse au catalogue raisonné actuellement en préparation par Madame Dominique Bermann-Martin et Monsieur Jean-François Aittoriares.



153

Raoul DUFY 1877-1953

COMPOSITION, CARREAUX BLEUS ET VERTS SUR FOND NOIR, CIRCA 1928

Gouache sur papier noir exécutée par la maison Bianchini-Férier de Lyon dont elle port la référence 52237
62,5 x 49,7

Sera Reproduit dans le catalogue raisonné des Projets de tissus de Raoul Dufy, actuellement en préparation par Mme Fanny Guillon Laffaille.
Un certificat sera remis à l'acquéreur



154 - Raoul DUFY 1877-1953

SCÈNE DE PORT

Mine de plomb signée du cachet en bas à droite
30 x 41,5



155

Raoul DUFY 1877-1953

LA PLANTE GRÂCE PRÈS DU FAUTEUIL

Encre de chine signée
en bas à gauche
63 x 48



156 - Raoul DUFY 1877-1953

L'EXPOSITION DE TABLEAUX

Encre de chine signée du cachet en bas à gauche
61x 45

157

Raoul DUFY 1877-1953

COMPOSITION GÉOMÉTRIQUE SUR FOND NOIR, CIRCA 1928

Gouache sur papier noir exécutée par la maison Bianchini-Férier de Lyon dont elle port la référence 52341
59 x 44

Sera Reproduit dans le catalogue raisonné des Projets de tissus de Raoul Dufy, actuellement en préparation par Mme Fanny Guillon Laffaille.
Un certificat sera remis à l'acquéreur.





158

D'après Pablo PICASSO 1881-1973
TÊTE DE TAUREAU

Broche en or numérotée 20/20, signée au verso

Orfèvre Jean Hugo

Diamètre : 5 cm

Poids : 31,8 grs

Un certificat de Jean Hugo sera remis à l'acquéreur



159 - Jean JANSEM, né en 1920
LA FENÊTRE DE L'ATELIER
Huile sur carton signée en bas à gauche
33 x 25,5



160 - Jean JANSEM, né en 1920
APRÈS LE BAIN, 1975
Huile sur papier marouflé sur toile signée en bas à droite
25 x 17



161 - Jean JANSEM, né en 1920
FEMMES ASSISES SUR LE BANC
Huile sur papier marouflé sur toile signée en haut à droite
31 x 51



162 - Bernard BUFFET 1928-1999

LA PLAGE, 1966

Huile sur toile marouflé sur panneau signée et datée en haut à gauche
16 x 22

Provenance :
Galerie David & Garnier



163

Édouard Marcel SANDOZ 1881-1971

CHAT DE SIAM, 1920-21

Ancienne épreuve d'édition en bronze argenté signée,
marque du fondeur Susse Frères (Susse Fes Edts).

Haut. sur socle: 18 cm

Socle en marbre noir antique

Bibliographie : Félix Marilhac: Sandoz catalogue raisonné,
n° 379, p. 326 (en plâtre).



164

David MESLY 1918-2004

SINGE

Bronze à patine brune signé et numéroté 5/8

Fonte Serralheiro

Hauteur : 24 cm



165

José Maria DAVID, né en 1944

A. HITCHCOCK

Bronze à patine noire

Fonderie De La Plaine

Signé et numéroté 1/8

Hauteur : 30 cm

Un certificat de l'artiste sera remis à l'acquéreur



166

José Maria DAVID, né en 1944

KANGOUROU, JUIN 1988

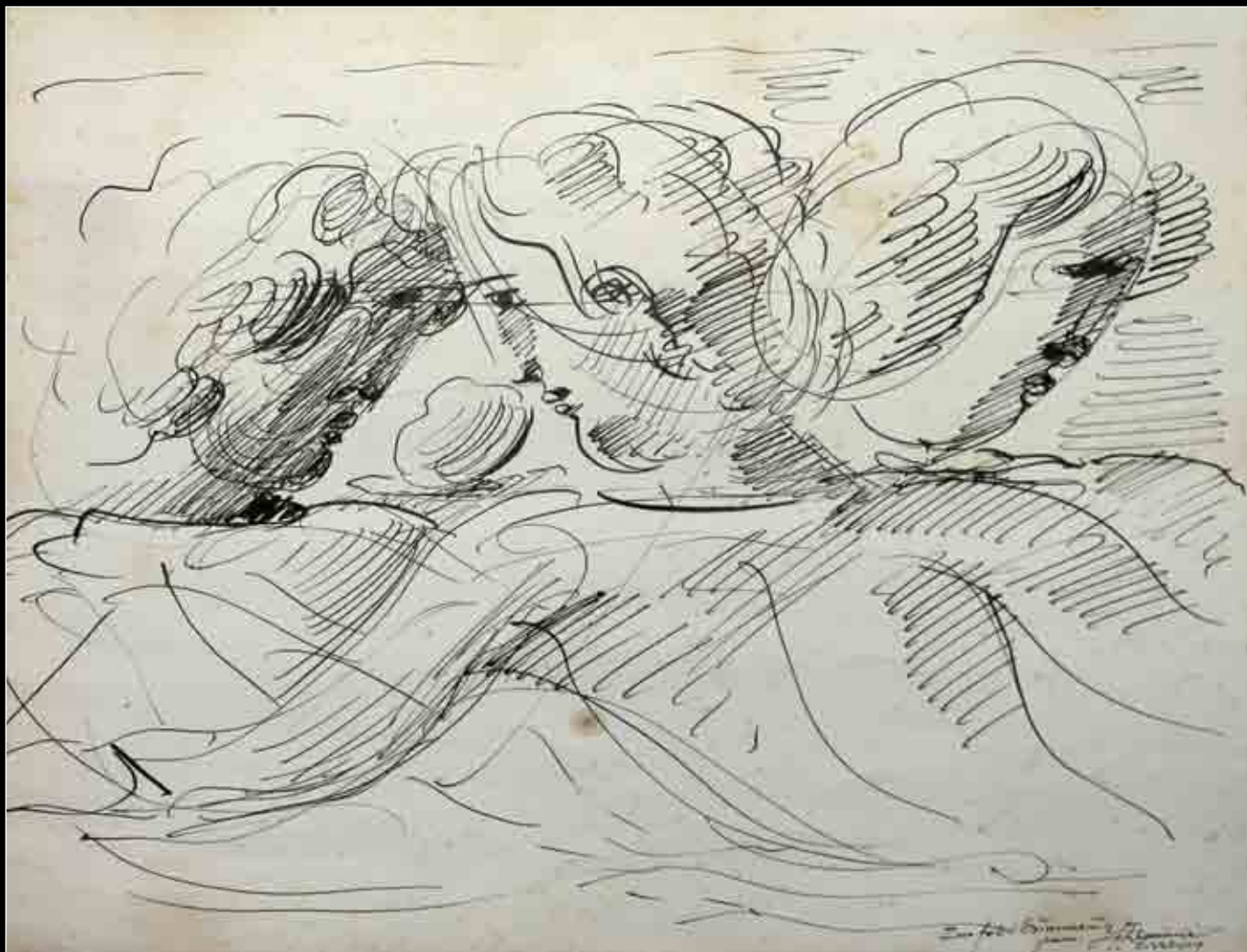
Bronze à cire perdue, à patine brune nuancée

Fondeur Delval

Signé et numéroté EA 2/4

64 x 30 x 25

Un certificat de l'artiste sera remis à l'acquéreur



167 - Oskar SCHLEMMER 1888-1943

QUATRE DEMI FIGURINES FÉMININES, CIRCA 1935

Dessin à l'encre de Chine signé, dédié et situé «Eichberg»
en bas à droite
24,5 x 32



Nous remercions Madame Karin VAN MAUR, spécialiste de l'œuvre de O. Schlemmer, artiste prédominant du Bauhaus, et qui est l'auteur du catalogue raisonné «O. Schlemmer, 2 Vol. Prestel Verlag. Munich (1979-1982)» qui nous a aimablement donné son avis sur le dessin que nous présentons à la vente ainsi que ces circonstances historiques :

«Le dessin à plume avec quatre demi figures féminines est un travail typique de Schlemmer et a probablement été créé en décembre 1935. Après que les nazis avaient obtenu son licenciement de son poste d'enseignant à l'académie berlinoise, Schlemmer s'est retiré avec sa famille dans une ferme près de la frontière suisse dans le village d'Eichberg. Le dessin est, comme la dédicace l'indique, très probablement un cadeau pour les propriétaires de la ferme pour Noël. Ce dessin ne figure pas dans le catalogue raisonné des dessins, édité par Will Grohmann et Tut Schlemmer en 1965, mais d'autres dessins tout à fait similaires qui sont datés de début décembre 1935.

Concernant le verso du dessin : vers la fin des années 30, il a beaucoup utilisé le papier cartonné qu'il utilisait également avec des pré-impressions pendant ses cours pour « L'Homme » car un bon papier était très rare. Ce sont des lithographies d'après les figures proportionnées de Dürer dont on voit un extrait au dos du dessin.»



168 - Vincent MANAGO 1880-1936
LES MARTIGUES
 Deux huiles sur toile en pendant signées
 46 x 38



169 - Alexander SWIESZEWSKI 1839-1895
BORD DE LAC AU SOLEIL COUCHANT
 Huile sur panneau signée en bas à droite
 15,5 x 32,5



170 - Jean AUBERY né en 1880
MARSEILLE, LA CORNICHE
 Huile sur toile signée en bas à droite
 60 x 73



171 - SALOMON LE TROPÉZIEN XX^e
SAINT TROPEZ, LA PONCHE, CIEL D'ORAGE
 Huile sur toile signée en bas à droite
 60 x 73



172
Auguste CHABAUD 1882-1955
PAYSAGE PROVENÇAL
 Huile sur panneau signée
 en bas à droite
 40 x 56



173
Auguste CHABAUD 1882-1955
L'ARLÉSIENNE
 Huile sur toile marouflé sur carton signée
 en bas à gauche
 44 x 33,5



174 - Jean-Baptiste OLIVE 1848-1936
CASSIS LES CALANQUES
 Huile sur panneau signée en bas à droite et titrée au verso
 24,5 x 33



175 - Jean COCTEAU 1889-1963
SPHINXE VERTE, VERS 1960
 Dessin au crayon gras noir signé du cachet
 de l'atelier en bas à gauche
 42 x 33

Un certificat de Mme Guédras
 sera remis à l'acquéreur



176 - Jean COCTEAU 1889-1963
DANSEUSE, VERS 1957
 Dessin au crayon gras noir signé du cachet
 de l'atelier en bas à gauche
 27 x 21

Un certificat de Mme Guédras
 sera remis à l'acquéreur



177 - Jean COCTEAU 1889-1963
SPHINXE TÊTE RONDE, VERS 1960
 Dessin à l'encre noire signé du cachet
 de l'atelier en bas à droite
 42 x 33

Un certificat de Mme Guédras
 sera remis à l'acquéreur



178
Jean COCTEAU
1889-1963
LE CHEVALIER, 1962
 Encre de chine, feutre et
 aquarelle signée,
 datée et située Metz
 en bas à droite
 50,5 x 34



179 - Jean COCTEAU 1889-1963
PORTRAIT, 1958
 Pastel signé et daté en bas à droite
 63 x 48



179bis
Jean COCTEAU
1889-1963
PERSONNAGES SUR
LA PLAGE, VERS 1956
 Dessin au crayon gras noir
 signé du cachet de l'atelier
 en bas à droite
 21 x 27

Un certificat de Mme Guédras
 sera remis à l'acquéreur.

180
Salvador DALI 1904-1989
L'UNICORNE

Bronze à patine verte et or
Signé et numéroté 222/350
Cachet Fondateur Perseo SA

59 x 49 x 32,5

Un certificat de Beniamino Levi
sera remis à l'acquéreur.





181 - Michel KIKOÏNE 1892-1968
LA MER À LA GAROUBE, 1964
 Gouache signée en bas à droite
 24 x 35



182 - Marie ASTOIN 1923-2011
PAYSAGE DE PROVENCE
 Huile sur toile signée en bas à droite
 60 x 73



183 - Alain RAYA-SORKINE, né en 1936
THORA VERTE
 Huile sur toile signée en bas à droite
 47 x 38



184 - Oskar KOKOSCHKA 1886-1980
BERGÈRE ET SON MOUTON
 Tapisserie originale signée des initiales
 157 x 98



185 - Michel KIKOÏNE 1892-1968
BORD DE MER
 Gouache signée en bas à droite
 30 x 38



186 - Georges de POGEDAÏEFF 1897-1971
PAYSAGE DE MONTAGNE
 Huile sur panneau signée en bas à gauche
 23,5 x 33



187 - Paul AÏZPURI, né en 1919
VENISE, LA SALUTE
Huile sur toile signée en bas à droite
85 x 92



188 - Bernard LORJOU 1908-1986
VASE DE FLEURS
 Huile sur toile signée en bas à gauche
 73 x 54



190 - Pierre AMBROGIANI 1907-1985
VASE ET BOUQUET DE FLEURS
 Huile sur panneau signée en bas à gauche
 73 x 54

Un certificat d'authenticité du Comité Pierre Ambrogiani sera remis à l'acquéreur



189 - Charles WALCH 1896-1948
LES CHIENS SAVANTS
 Huile sur toile signée en bas à droite
 38 x 46



191 - Ulisse CAPUTO 1872-1948
COMPOSITION AU PARC
 Huile sur panneau signée en bas à droite
 35 x 26,5



192 - Bernard LORJOU 1908-1986
BOUQUET DE FLEURS
 Huile sur toile signée en bas à droite
 92 x 65



193
Gustave BOLIN 1920-1999
 NATURE MORTE
 Huile sur carton signée
 en bas à droite
 46 x 65



194
Gustave BOLIN 1920-1999
 NATURE MORTE
 Huile sur carton signée
 en bas à gauche
 46 x 65



195 - Louis VALTAT 1869-1952
 BOIS DE BOULOGNE AU FEUILLAGE JAUNE, VERS 1930
 Huile sur toile signée en bas à gauche
 27 x 35

Sera inclus au catalogue raisonné en préparation par l'Association L. Valtat.
 Un certificat sera remis à l'acquéreur.



196
Raoul DUFY 1877-1953
 LA BATEUSE, 1912
 Aquarelle signée en bas à droite
 50 x 61

Bibliographie: F. Guillon-Laffaille,
 catalogue raisonné des aquarelles, Tome I, n° 68. 91



197
Tsuguharu FOUJITA 1886-1968
 FEMME AU VOILE, NOËL 1959
 Dessin à la mine de plomb, signé et daté
 en bas à droite
 21 x 13

Cette œuvre a pris place dans les archives de Madame Sylvie Buisson
 en vue du Tome IV du catalogue raisonné.



198
Paul SIGNAC
1863-1935
 PARIS, BORD DE
 SEINE ANIMÉ
 Aquarelle signée
 en bas à gauche
 21 x 28,5



199 - Raoul DUFY 1877-1953
PROMENADE AU BOIS, 1913
Aquarelle et gouache signée en bas à droite
51,5 x 65,5

Bibliographie :

Fanny Guillon-Lafaille, Raoul Dufy, catalogue raisonné des aquarelles, gouaches et pastels. Volume 1.



200
Michel JOUENNE, né en 1933
 CAMPAGNE PROVENÇALE
 Huile sur toile signée
 en bas à gauche
 54 x 73

201
Johan-Barthold JONGKIND 1819-1891
 LE PETIT HAMEAU SUR LA COLLINE, VERS 1887
 Aquarelle signée en bas à gauche et datée
 en bas à droite
 12,5 x 20



202
Henri MANGUIN 1874-1949
 GASSIN, 1923
 Aquarelle signée du cachet de la signature
 en bas à droite
 24 x 34

Expositions :
 - Aix en Provence, galerie Lucien Blanc, 1961.
 - Musée de Cagnes sur Mer

Provenance : Galerie de Paris.

203
Henri PERSON 1876-1926
 VOILIER ET TARTANE À ST TROPEZ
 Aquarelle signée
 en bas à gauche
 18,5 x 24





204 - René SEYSSAUD 1867-1952
OLIVIERS EN PROVENCE
Huile sur toile signée en bas à droite
73 x 116



205 - Pierre-Eugène MONTEZIN 1874-1946
L'AUTOMNE À MISY SUR YONNE
Huile sur toile signée en bas à droite
60 x 81

Cette œuvre sera reproduite au catalogue raisonné de l'œuvre de Pierre-Eugène Montezin actuellement en préparation par Monsieur Cyril Klein-Montezin. Un certificat sera remis à l'acquéreur.



206
Salvador DALÍ 1904-1989
LES YEUX SURRÉALISTES
Bronze argenté signé au dos,
numéroté 191/999
35 x 28 x 12

Bibliographie : Descharnes n°578



208
Albert DUBOIS-PILLET 1846-1890
LES TROIS VASES DE FLEURS,
VERS 1879
Huile sur toile signée
en bas à droite
65,5 x 81

Provenance :
Anderson Galleries, Los Angeles.



209 - Paul AIZPURI, né en 1919
PARIS, LE PONT NEUF, 1958
Huile sur toile signée en bas à droite
73 x 60

Au dos, ancienne étiquette d'exposition à la Galerie Ferrero à Genève.



210 - Ernest Jean Joseph GODFRINON 1878-1927
ÉLÉGANTE DANS LE PARC FLEURI DE COQUELICOTS, 1922
Huile sur toile signée et datée en bas à gauche
64 x 74



211 - Émile GRAU-SALA 1911-1975
FEMME À LA FLEUR
Huile sur toile signée en bas à droite
60 x 71



212 - Émile Othon FRIESZ 1879-1949
PAYSAGE DE PROVENCE
Huile sur toile signée en bas à gauche
60 x 73

Provenance :
Paris, galerie Mantelet



213
Émile Othon FRIESZ 1879-1949
LE MARCHÉ DE TOULON, 1931
Huile sur toile signée en bas à droite,
située et datée au dos
55 x 46

Exposition :
Paris Galerie Drouant. Othon Friesz, mai-juin 1973.

214
Auguste RODIN 1840-1917

SUZON

Biscuit de Sèvres sur pied en bronze doré
signé sur l'épaule

Haut. : 32,5 cm avec le socle

Haut. : 25 cm le biscuit



215

Marie LAURENCIN 1883-1956

PORTRAIT DE JEUNE FEMME, VERS 1915-1920

Huile sur carton signée

en bas à droite

21,5 x 15,5

Cette œuvre a pris place dans les archives de Monsieur Daniel Marchesseau et sera reproduite au prochain tome du catalogue raisonné de l'œuvre de Marie Laurencin.



216
Tsuguharu FOUJITA 1886-1968

JEUNE FILLE AU CHAT, 1959

Dessin à la mine de plomb et au fusain,
signé et daté en bas à droite

41,5 x 30

Cette œuvre sera reproduite au volume IV du catalogue raisonné de l'œuvre de Fojita actuellement en préparation par Madame Sylvie Buisson. Un certificat sera remis à l'acquéreur.



217 - Edgar DEGAS 1834-1917
DANSEUSE REGARDANT LA PLANTE
DE SON PIED DROIT (BRONZE N°40)
Bronze à patine brune.
Poinçon de la signature Degas et le n°18/20.
H : 46 cm

Il s'agit d'une épreuve fondue par Nelly Hebrard, fille d'Adrien Hebrard qui, en 1949, racheta les droits de reproduction des sculptures de Degas à ses héritiers. La galerie Blanche à Stockholm et la Knoedler gallery de New-York se chargèrent de la commercialisation de cette série de bronzes.

Un autre exemplaire de notre danseuse, conservé au Denvers Art Museum ayant les mêmes caractéristiques de fonte, le même principe de numérotation, le poinçon Degas et ne présentant pas non plus de cachet de fondeur est répertorié dans le catalogue raisonné des sculptures de Degas sous le n°40 p. 199.

Bibliographie en rapport : Degas sculptures, Catalogue raisonné des bronzes, International arts and the Torch press, 2002.

Un certificat du Comité Edgar Degas sera remis à l'acquéreur.





218 - Kees VAN DONGEN 1877-1968

CHEVAL ET CHARRETIER

Huile sur toile marouflé sur carton signée en bas à droite
24 x 30,5

Exposition : Vollard-1904-sous le numéro 66

Un certificat de Dolly A. Van Dongen sera remis à l'acquéreur.



219 - Maurice DE VLAMINCK 1876-1958

LE VILLAGE

Gouache signée en bas à droite
44,5 x 54



220 - José CRUZ HERRERA 1890-1972
 PORTRAIT DE FEMMES
 Huile sur toile signée en bas à droite
 46 x 55,5



221 - Fritz MULLER 1867-1926
 JEUNE ORIENTALE AU TURBAN VERT
 Huile sur toile signée en bas droite
 33 x 24
 L'authenticité de cette œuvre a été confirmée par
 Madame Linda Nataf-Goldmann



222 - Jean Gaston NANTEL 1914-1995
 FANTASIA, 1974
 Huile sur toile signée et datée en bas à droite
 90 x 30



223 - Etienne DINET 1861-1929
 ORIENTALE AU VOILE
 Aquarelle sur papier signée en bas gauche
 à vue 23,5 x 15,2

Nous remercions Monsieur Koudir Benchikou et
 Madame Linda Nataf-Goldmann qui nous ont aimablement confirmé
 l'authenticité de cette oeuvre



224 - Maurice DENIS 1870-1943

ABREUVOIR DE BISKRA, 1921

Huile sur carton montée sur panneau parqueté, signée en bas à gauche
43 x 65,5

Provenance :

Paris Galerie Druet, 1921. Paris Gaston Bussot, 1923. Plassans (Var) collection Gavoty.

Historique :

En février-mars 1921, Denis fait un voyage en Algérie et en Tunisie, un des carnets de croquis rapporté de ce voyage montre l'abreuvoir qui figure au centre du tableau.

Bibliographie :

Cette œuvre a pris place dans les archives de Madame Claire Denis en vue de la préparation du catalogue raisonné (réf. 921.0004).
Une attestation sera remis à l'acquéreur.



226 - Henri MARTIN 1860-1943
LABOUREUR
 Huile sur panneau
 Deux silhouettes esquissées au verso
 27 x 35

Un certificat de Monsieur Cyril Martin sera remis à l'acquéreur



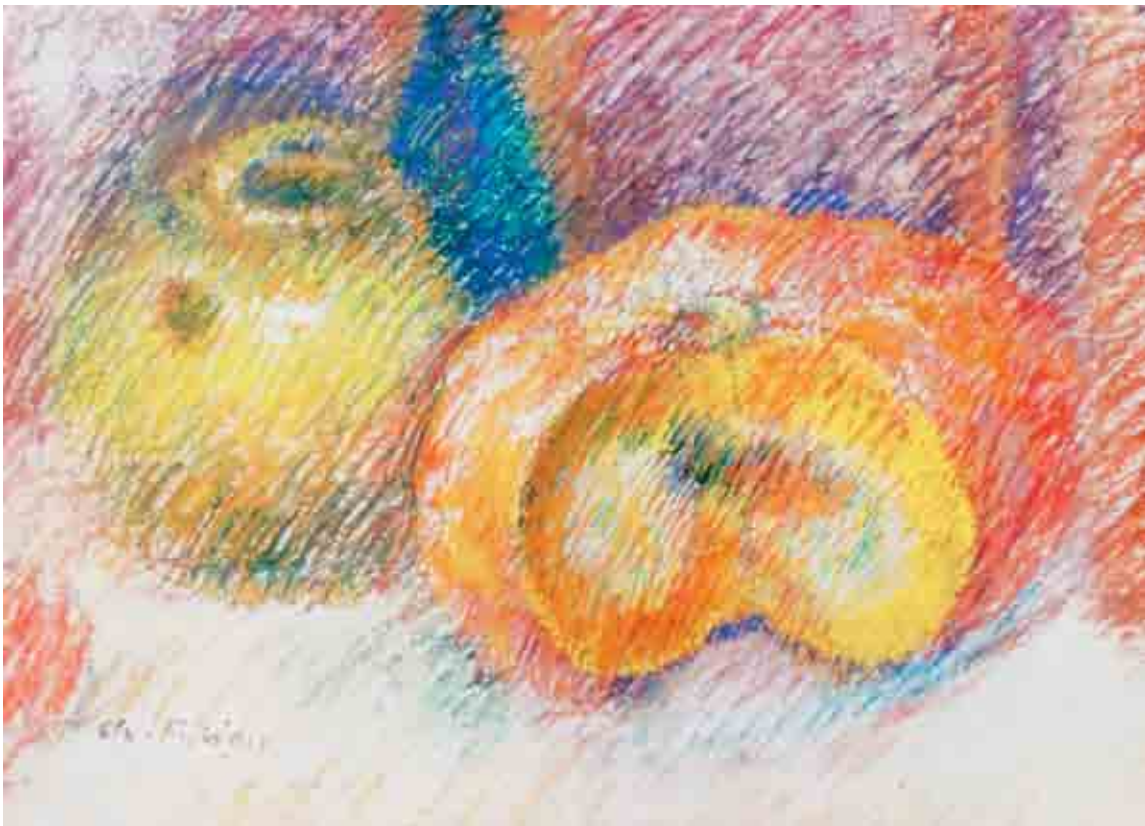
227
Émile GRAU-SALA 1911-1975
SCÈNE D'INTÉRIEUR, PARIS 1967
 Huile sur toile signée en bas à droite,
 située et datée au dos
 55 x 46





228 - André LHOTE 1883-1962
CHEVALET SUR LA TERRASSE DE MIRMANDE
 Aquarelle signée en bas à gauche
 28 x 38

Cette œuvre a pris place dans les archives de Madame Bermann-Martin qui en a confirmé l'authenticité.



229 - Charles FILIGER 1863-1928
NATURE MORTE À LA CITROUILLE
 Gouache et aquarelle signée en bas à gauche
 18 x 22,5

Exposition :

San Diego Museum of art Balboa Park. «Gauguin et l'école de Pont Aven» 8 septembre 94 - 15 septembre 96.
 Musée des Beaux Arts de Montréal. «Gauguin et l'école de Pont Aven» 9 février 95 - 23 avril 95.



230
Maximilien LUCE 1858-1941
 ENVIRONS DE ROLLEBOISE, 1939
 Huile sur toile signée
 en bas à droite
 33 x 46

Cette œuvre a pris place dans les archives de Madame Denise Bazetoux et sera reproduite au catalogue raisonné au tome IV de l'œuvre peint actuellement en préparation.



231
Maximilien LUCE 1858-1941
 PÂTURAGE À ROLLEBOISE, 1939
 Huile sur toile signée en bas à droite du cachet de la signature,
 située et datée au dos
 37 x 52

Cette œuvre est reproduite au catalogue raisonné de l'œuvre peint de l'artiste par Madame Denise Bazetoux en tome III, page 286, n° 1444.



232
Maximilien LUCE 1858-1941
 LE LABOUREUR, 1924
 Huile sur toile signée en bas à droite, contresignée et datée au verso
 27 x 46

Cette œuvre a pris place dans les archives de Madame Denise Bazetoux et sera reproduite au tome IV du catalogue raisonné de l'œuvre peint de l'artiste actuellement en préparation.



233
Maximilien LUCE 1858-1941
 VUE D'ETAMPLES
 Huile sur toile marouflé sur carton signée
 en bas à gauche
 29 x 43

Provenance :
 Galerie Druet

Bibliographie :
 A pris place dans les archives de Madame Denise Bazetoux pour le tome IV du catalogue raisonné



236 - Gustave LOISEAU 1865-1935
LE HAVRE, BATEAUX DANS LE PORT, 1912
Huile sur toile signée et datée en bas à gauche
51 x 62

Cette œuvre sera incluse au catalogue raisonné actuellement en préparation par Monsieur Didier Imbert.
Un certificat sera remis à l'acquéreur.



237
Georges BRAQUE 1882-1963
PROCIS
 Relief, impression à l'or
 Au dos titré et numérotée 5/8
 24,5 x 35

238
Antoniucci VOLTI 1915-1989
DEUX FEMMES DEBOUT
 Epreuve en bronze à patine marron
 Signée et numérotée 5/6
 Fonte à la cire perdue Godard,
 cachet du fondeur
 Hauteur : 35 cm



239
Salvador DALI 1904-1989
HOMMAGE TO TERPSICHORE, 1977
Bronze à patine verte et doré
Signé et numéroté 186/350
Cachet Fondateur Perseo
Haut : 66 cm

Un certificat de Beniamino Levi
sera remis à l'acquéreur





240 - André HAMBourg 1909-1999
RIVAGE D'ORIENT
Aquarelle signée en bas à droite
10 x 27



242 - GEN PAUL 1895-1975
PLACE J.B. CLÉMENT
Aquarelle signée et située en bas à droite
20 x 27,5



241 - André HAMBourg 1909-1999
LE Paddock
Lavis d'encre de Chine signé en bas à droite
10 x 27



243 - Henri Édouard CROSS 1856-1910
LES JARDINS DES CHAMPS-ÉLYSÉES
Dessin au crayon de couleur
19,5 x 22,5

Historique: Dessin original ayant servi pour la lithographie, Les nourrices aux Champs-Élysées.
Dessin offert par l'artiste en 1897 à Maximilien Luce.



244 - Paul SIGNAC 1863-1935
PARIS, BORD DE SEINE, DÉCEMBRE 1910
Aquarelle signée, située et datée en bas à gauche
21 x 28



245 - André HAMBOURG 1909-1999
TROUVILLE, MARÉE BASSE, PÂQUES 1964
Huile sur toile signée en bas à gauche
38 x 46

Provenance : Galerie Findlay Chicago



246

Maurice DENIS 1870-1943

PORTRAIT D'UNE DEMOISELLE ROUSSI, VERS 1909

Huile sur toile signée

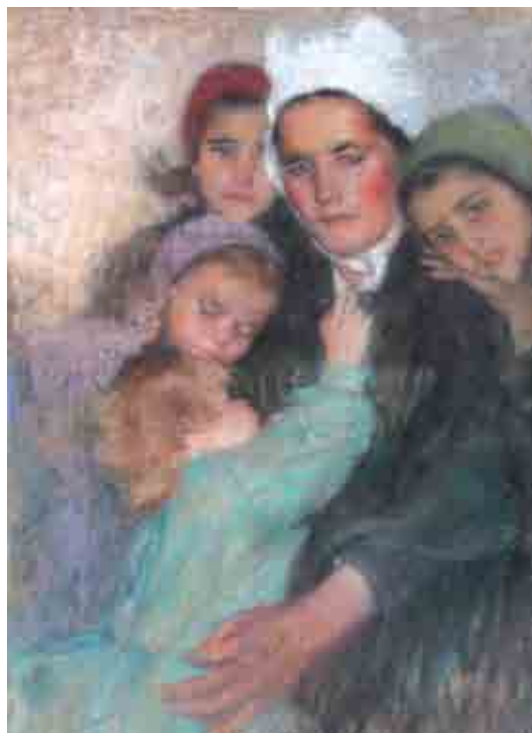
en bas à droite

32,5 x 23,8

Historique : Maurice Denis fait la connaissance des sœurs Roussi, Georgette et Marthe à Perros. On reconnaît ici la plage de Trestrignel à Perros-Guirec dans l'arrière plan.

Bibliographie : Cette œuvre sera reproduite au catalogue raisonné de l'œuvre de Maurice Denis actuellement en préparation.

Un certificat de Madame Claire Denis, petite fille de l'artiste, sera remis à l'acquéreur.»



247

Lucien LEVY-DHUMER 1865-1953

PORTRAIT DE BRETONNE À LA COIFFE AVEC ENFANTS

Pastel signé

en bas à gauche

80 x 60



248

Charles CAMOIN 1879-1965

DAMES DE JOIE

Pastel signé et titré

en bas à droite

24 x 32

Cette œuvre a pris place dans les archives Camoin.



249 - Gustave LOISEAU 1865-1935
AVANT-PORT DE DIEPPE
Huile sur toile signée en bas à droite
50 x 61

Provenance : Galerie Art Moderne Jaubert à Paris
Christies New-York, 15/11/1989, lot 397

Cette œuvre sera incluse au catalogue raisonné en préparation par Monsieur Didier Imbert.
Un certificat sera remis à l'acquéreur.



250 - Jean SARDI, né en 1947
GRAND DOMAINE
 Huile sur toile signée en bas à gauche
 81 x 100



251 - Yves BRAYER 1907-1990
MANADE DE TAUREAUX EN CAMARGUE
 Aquarelle signée en bas à gauche
 50 x 65



252 - Robert HUMBLLOT 1907-1962
LE PETIT MAS EN PROVENCE
 Huile sur toile signée en bas à droite
 38 x 61



253 - Philip Philippovich KLIMENKO, né en 1862
BORD DE MER, 1911
 Aquarelle signée et datée en bas à gauche
 16 x 24



254 - Marcel DYF 1899-1985
LA HALTE DES BOHÉMIENS
 Huile sur toile signée en bas à gauche
 46 x 55

Cette œuvre a pris place dans les archives de Madame Marcel Dyf en vue de la préparation du catalogue raisonné



255 - Élisée MACLET 1881-1962
MONTMARTRE, LE MOULIN DE LA GALETTE
 Huile sur panneau signée en bas à droite
 45 x 54



256 - Marcel DYF 1899-1985
GITANE À LA MANDOLINE, 1950
Huile sur toile signée en bas à droite
54 x 65



257 - Yves BRAYER 1907-1990
LA MAISON ROSE EN PROVENCE
Huile sur toile signée en bas à droite
38 x 46

Cette œuvre a pris place dans les archives de Madame Marcel Dyf sous le n° 4854 en vue de la préparation du catalogue raisonné.



258 - Achille LAUGE 1861-1944
ROUTE BORDÉE DE GENETS, 1921
Huile sur toile signée et datée en bas à droite
54 x 73

Un certificat de Madame Tamburin sera remis à l'acquéreur



259
Giorgio de CHIRICO 1888-1978
 PORTRAIT DE CASTAGNOU
 Dessin à la mine de plomb
 14 x 12

Un certificat de la fondation Giorgio et Isa de Chirico sera remis à l'acquéreur.



260
Jean HÉLION 1904-1987
 NU FÉMININ, 1949
 Gouache et fusain signé et daté
 en bas à droite
 62 x 45



261
André DERAÏN 1880-1954
 PORTRAIT DE FEMME
 Sépia et encre de Chine signé
 en bas à droite
 20 x 14

262
Georges GROSS 1893-1959
 LES ACROBATES
 Encre et crayon cachet de la signature
 en bas à droite
 32,7 x 20,6

Provenance :
 Succession de l'artiste 1959
 Vente Sotheby New York du 8/10/86 lot 218
 Vente Sotheby Londres du 20/6/07 lot 182



263
Arpad SZENES 1897-1985
 ABSTRACTION
 Encre de chine signée
 en bas à droite
 24 x 17,5

264
Yves BRAYER 1907-1990
 COUPLE DE CAVALIERS
 À HYDE PARK
 Encre de Chine et aquarelle signée
 en bas à droite
 38,5 x 30





265 - Henri LEBASQUE 1865-1937
FEMME ASSISE DANS LE JARDIN
 Fusain, craie et pastel signé en haut à droite
 45 x 30

Cette œuvre a pris place dans les archives de Madame Denise Bazetoux.

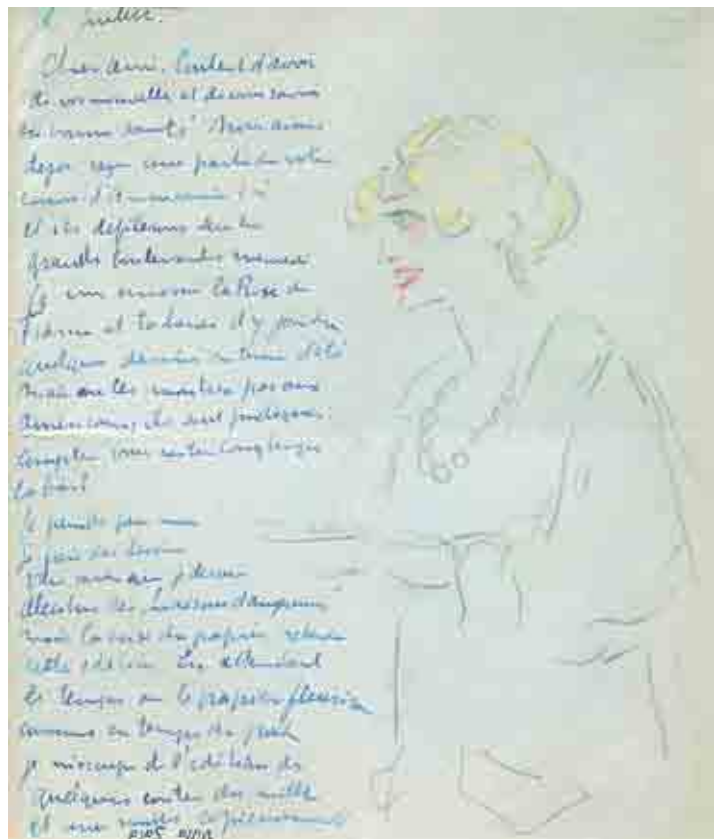


265 B - Marie LAURENCIN 1883-1956
PORTRAIT DE JEUNE FILLE
 Dessin à la mine de plomb et crayon de couleur signé en bas à droite
 28 x 21,5



265 A - Suzanne VALADON 1865-1938
PORTRAIT DE JEUNE FILLE, 1920
 Dessin signé et daté vers le centre à gauche
 56 x 43

Bibliographie : Reproduit dans « l'œuvre complet »
 sous le n° D 248



265 C - Kees VAN DONGEN 1877-1968
LA BLONDE
 Pastel et fusain signé au verso
 24,5 x 20,5

265 D
Jules Achille NOËL 1810-1881
VOILIERS EN NORMANDIE, 1876
Huile sur toile signée, datée et située
en bas à droite
27 x 38



265 E
Stanislas LÉPINE 1835-1892
VUE DE LA VILLE DE CAEN
Huile sur toile signée
en bas à droite
27 x 36

265 F
Hippolyte Camille DELPY 1842-1910
PÊCHEURS EN BORD DE RIVIÈRE
Huile sur panneau signée
en bas à droite
42 x 67





266 - Stanislas LÉPINE 1835-1892
RUE DE VILLAGE EN PAYS DE CAUX
Huile sur toile signée en bas à gauche
60,5 x 46

Provenance :
Léon Payen, vente 29 et 30 juin 1916.

Exposition :
Paris Galerie Schmit, Stanislas Lépine, 15 mai-15 juin 1968.

Bibliographie :
catalogue raisonné de l'oeuvre de Stanislas Lépine par M. Robert Schmit, n° 697 page 280



267 - Lucien GENIN 1894-1958
LE MOULIN ROUGE
Technique mixte signée en bas à droite
32 x 40



268 - Lucien GENIN 1894-1958
MONTMARTRE
Technique mixte signée en bas à droite
23,5 x 32



269 - Frank WILL 1900-1951
PARIS, LE PONT DES ARTS
Aquarelle signée et située «Paris» en bas à droite
44 x 52,5



270 - Lucien ADRIEN 1889-1953
ROUTE DE VERSAILLES
Huile sur toile signée en bas à droite
54 x 65



271 - Frank BOGGS 1855-1926
PARIS, LA SEINE ET LA CONCIERGERIE
Huile sur toile signée en bas à gauche
38 x 55



272 - Alphonse QUIZET 1885-1955
CANAL À PARIS
Huile sur isorel signée en bas à droite
46,5 x 54,5

273
Lucien GENIN 1894-1958
LE MOULIN ROUGE
 Huile sur toile signée
 en bas à droite
 46 x 55



274
Adrienne Lucie JOUCLARD 1882-1972
LE BAL
 Huile sur toile signée
 en bas à droite
 72 x 98

275
Pierre DE BELAY 1890-1947
SCÈNE DE MARCHÉ BRETON, 1925
 Huile sur panneau signée et datée
 en bas à droite
 54 x 65



276
Georges d'ESPAGNAT 1870-1950
JEUNE MÈRE ET SES ENFANTS
 Huile sur toile signée
 en bas à droite
 65 x 82

Figurera dans le catalogue raisonné en préparation par Mr Jacquemont



277 - René GRUAU 1909-2004
Sofa Rouge
Laque sur panneau signée en bas à gauche, édité à 5 exemplaires
73 x 92



278 - Gérard SCHNEIDER 1896-1986
COMPOSITION 63 J, 1970
Acrylique sur toile signée et datée en bas à gauche et titrée au dos
92 x 73



279 - Georges MATHIEU 1921-2012
COMPOSITION À FOND ROUGE, 1985
Huile sur toile signée et datée en bas à droite
16 x 22

279bis
François POMPON 1855-1933
 PERDREAU ROUGE
 Bronze à patine noire nuancée,
 Fonte posthume à cire perdue de Valsuani
 Cachet Fondateur Valsuani Cire Perdue sur la base

Hauteur : 26,5 cm (socle inclus)
 Longueur : 22 cm
 Socle : 9,70 cm

Un certificat de Madame Edwige Anne Demeurisse
 sera remis à l'acquéreur



280
Antoniucci VOLTI 1915-1989
 FEMME ALLONGÉE
 Epreuve en bronze à patine verte
 Signée et numérotée 34/50
 Cachet Fondation Musée Volti
 Longueur : 35 cm



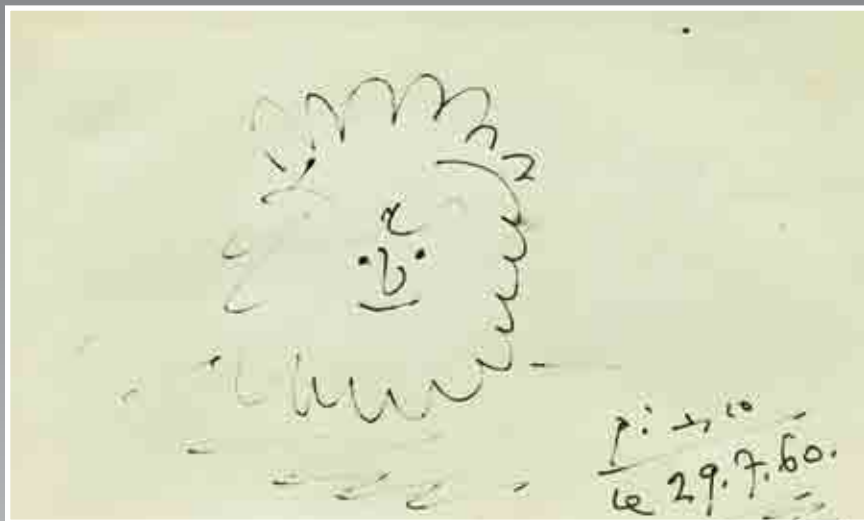
281
Alexandre FASSIANOS, né en 1935
 LE COUPLE, 1973
 Fusain signé en haut à gauche et daté
 en haut à droite
 50 x 65



282
Pablo PICASSO 1881-1973
 SALOMÉ DANSANT POUR HÉRODE, 1971
 (4 JUIN, II, MOUGINS)
 Eau forte sur cuivre, épreuve d'artiste XI/XV signée
 en bas à gauche
 36,6 x 49,3 au coup de planche / 50,2 x 65,5 planche totale

Provenance :
 Jacqueline Picasso a fait don
 de cette œuvre à l'actuel propriétaire

Bibliographie :
 B. Baer Tome VII page 21, Bloch Tome IV



283
Pablo PICASSO 1881-1973
 HOMME À LA TÊTE BARBUE, 29 JUILLET 60
 Plume et encre de chine signée et datée
 en bas à droite
 15 x 23

Un certificat de Claude Picasso sera remis à l'acquéreur.



284



284 A



284 B



285



285 A



285 B

284 - Pablo PICASSO 1881-1973
Edition Madoura
 VISAGE SOURIANT, 1951
 Plat rond en terre de faïence blanche
 Au dos : masque noir à décor
 sous engobe vert et noir - Diamètre : 42 cm
 Tirage à 100 exemplaires
 Bibliographie : A. Ramié 366

284 A - Pablo PICASSO 1881-1973
Edition Madoura
 OISEAU AVEC CRÊTE, 1952
 Cendrier rond en terre de faïence blanche
 à décor de paraffine oxydée et émail noir
 Diamètre : 14,5 cm
 Tirage à 500 exemplaires
 Bibliographie : A. Ramié 173

284 B - Pablo PICASSO 1881-1973
Edition Madoura
 CHOUETTE, 1951
 Vase en terre de faïence blanche
 Hauteur : 28 cm Longueur : 22,5 cm
 Tirage à 300 exemplaires
 Bibliographie : A. Ramié 121

285 - Pablo PICASSO 1881-1973
Edition Madoura
 POISSON DE PROFIL, 1951
 Plat ovale en terre de faïence avec décoration
 sous engobe, émail bleu - 25,5 x 33,5
 Tirage à 50 exemplaires
 Bibliographie : A. Ramié 129
 Au revers un léger manque d'émail suite
 à cuisson (pernette)

285 A - Pablo PICASSO 1881-1973
Edition Madoura
 DEUX DANSEURS, 1956
 Assiette en terre de faïence blanche
 à fond patiné noir
 Diamètre : 26 cm
 Tirage à 450 exemplaires
 Bibliographie : A. Ramié 380

285 B - Pablo PICASSO 1881-1973
Edition Madoura
 VISAGE, 1955
 Coupe ronde en terre de faïence blanche
 à décor sous engobe noir, vert et rouge
 Diamètre : 13 cm
 Tirage à 500 exemplaires
 Bibliographie : A. Ramié 290



286 - Blanche HOSCHÉDÉ-MONET 1865-1947
BELLE ÎLE EN MER, 1888
Huile sur panneau signée en bas à gauche
38 x 46

Provenance : Succession Mazilly héritier pour partie de Claude Monet



287 - Henri LEBASQUE 1865-1937
PETIT VILLAGE D'ANJOU, VERS 1900
Huile sur toile signée en bas à droite
38 x 46

Cette œuvre sera incluse au tome II du catalogue raisonné en préparation de Madame Denise Bazetoux
Un certificat de Madame Denise Bazetoux sera remis à l'acquéreur



288 - Gustave LOISEAU 1865-1935
BRUME À MORET-SUR-LOING, VERS 1934-1935
Huile sur toile signée en bas à gauche
55 x 66

Cette œuvre sera incluse au catalogue raisonné actuellement en préparation par Monsieur Didier Imbert.
Un certificat sera remis à l'acquéreur.



289 - Jean FUSARO, né en 1925
BORD DE MER
Pastel signé en bas à droite
25,5 x 16



290 - Roger MÜHL 1929-2008
PERSONNAGE
Huile sur toile signée en bas à droite
41 x 27



291 - René GENIS 1922-2004
NEIGE À SANARY
Huile sur toile signée en bas au milieu
61 x 38



292
André LANSKOY 1902-1976
FEMMES DANS UN INTÉRIEUR
Huile sur toile signée
en bas à droite
22 x 27



293
Pierre AMBROGIANI 11907-1985
PERSONNAGES
Huile sur toile signée
en bas à gauche
50 x 73



294
GEN-PAUL 1895-1975
 BOUQUET DE FLEURS, 1^{ER} JANVIER 1963
 Crayon de couleurs signé et daté
 en bas à gauche
 40 x 27



295
GEN-PAUL 1895-1975
 LE CLOWN GUITARISTE
 Gouache signée
 en bas à gauche
 26 x 21



296 - GEN PAUL 1895-1975
 MOULIN ROUGE
 Peinture à l'essence signée en bas à droite
 25 x 34

297
Pierre Eugène MONTEZIN 1874-1946
PÂTURAGE EN BORD DE RIVIÈRE
PRÈS DU VILLAGE
Huile sur toile signée
en bas à droite
40,5 x 62

Cette œuvre sera incluse au catalogue raisonné
de Monsieur Klein-Montezin.
Un certificat sera remis à l'acquéreur



298
Pierre-Eugène MONTEZIN 1874-1946
BORD DE RIVIÈRE AU COUCHER DE SOLEIL
Huile et gouache sur papier maroufflé sur toile signée
en bas à droite
49,5 x 64

Cyril Klein-Montezin a confirmé
l'authenticité de cette œuvre



299 - Charles JACQUE 1813-1894
BERGÈRE ET SES MOUTONS
Huile sur toile signée en bas à gauche
75 x 101

Provenance : Collection privée Genève.
Spanierman Gallery.

Sera inclus au catalogue raisonné en préparation par Monsieur Chambon.



300 - Maurice DE VLAMINCK 1876-1958

PAYSAGE

Huile sur toile signée en bas à gauche

22 x 35

Sera inclus au catalogue raisonné en préparation par le Wildenstein Institute



301
Yvonne CLERGERIE XX°
NU
Importante sculpture en bronze signée
Cachet du fondeur
Hauteur : 67 cm

302
Antoniucci VOLTI 1915-1989
NU ACCROUPI
Bronze à patine noire signée et numéroté 6/6
Susse Fondateur Paris
18,5 x 19



303
Marcel André BOURAINE 1886-1948
LA REINE DES AMAZONES
Bronze à patine verte signé sur la terrasse
53 x 85



304
François CACHEUX 1923-2012
LA DANSEUSE ESSAYANT SA SANDALE, 1986
Bronze à patine brune signé et numéroté 3/8
58 x 50 x 30



305 - Salvador DALI 1904-1989

VENUS AUX TIROIRS

Bronze à patine verte

Signé et numéroté EA IV/IV

Cachet du fondeur Cire Perdue Valsuani

Hauteur : 116 cm

Un certificat d'authenticité du fondeur Airaindor-Valsuani sera remis à l'acquéreur.

«**Métamorphose topologique de la Vénus de Milo traversée par des tiroirs**, un aspect particulier du processus créateur chez Salvador Dali fut de ne jamais tenir ses œuvres passées pour achevées. Lui proposait-on d'exposer l'un d'elles, aussitôt il imposait la création d'une nouvelle œuvre en relation avec l'ancienne, prétextant qu'il avait bien plus encore à montrer. C'est ainsi qu'en 1964, sollicité pour une importante rétrospective au Japon, il demanda d'abord que soit exposé le premier bronze de La Vénus de Milo aux tiroirs, fondu cette même année à partir du plâtre original de 1936. Puis saisissant l'occasion, il imposa dix nouvelles sculptures comprenant trois nouvelles modifications de la Vénus de Milo, un buste et deux sculptures de la taille du chef-d'œuvre grec, dont Métamorphose topologique de La Vénus de Milo traversée par des tiroirs. Les modèles furent réalisés et présentés par Dali aux organisateurs japonais à Paris, dans les salons de l'hôtel Meurice au printemps 1964.»





306
Maximilien LUCE 1858-1941
 SAINT-MALO
 Huile sur panneau signée
 en bas à droite
 17 x 21,5

Cette œuvre a pris place dans les archives de Madame Denise Bazetoux et sera reproduite au tome IV du catalogue raisonné de l'oeuvre peint de l'artiste actuellement en préparation



307
Maximilien LUCE 1858-1941
 LA PASSERELLE SUR
 LE PETIT BRAS DE SEINE ROLLEBOISE, 1932
 Huile sur papier marouflé sur toile
 signée et datée en bas à gauche
 33 x 46



308 - Henri MARTIN 1860-1943
 SOLEIL COUCHANT SUR LA PETITE FERME DU LOT, VERS 1898
 Huile sur toile
 50 x 61

A pris place dans les archives de Monsieur Cyril Martin

309
Émile Othon FRIESZ 1879-1949
SCÈNE DE MARCHÉ EN BRETAGNE, 1904-1906
Gouache signée et datée
en bas à gauche
28 x 22



310
Lucien GENIN 1894-1958
MONTMARTRE
Huile sur panneau signée
en bas à gauche
46 x 55



311 - Alexandre ALTMANN 1885-1934
PAYSAGE BASQUE
Huile sur toile signée en bas à gauche
81 x 100

312
Georges d'ESPAGNAT 1870-1950
 VASE DE ROSES, ÉVENTAIL ET SPHINX
 Huile sur toile signée en haut à gauche
 61 x 50

Cette oeuvre sera incluse au catalogue raisonné actuellement
 en préparation par Monsieur Jean-Dominique Jacquemont.
 Un certificat sera remis à l'acquéreur.



313 - Henri EPSTEIN 1892-1944
 VASE DE FLEURS ET COUPE DE FRUITS
 Huile sur toile signée
 en bas à gauche
 65 x 54



314 - Fernand VERHAEGEN 1883-1975
 TABLE FLEURIE DEVANT LA FENÊTRE, 1909
 Huile sur toile signée et datée en bas à droite
 100 x 100



315 - Émile Othon FRIESZ 1879-1949
VASE DE FLEURS
Huile sur toile signée en bas à gauche
81 x 65



316 - Émile Othon FRIESZ 1879-1949
VILLAGE DE PROVENCE, 1925
Huile sur toile signée en bas à droite
55 x 46



317 - Émile Othon FRIESZ 1879-1949
LE PORT DE HONFLEUR
Huile sur toile signée en bas à droite
54 x 65



318 - Charles CAMOIN 1879-1965
NATURE MORTE À LA COUPE DE FRUITS
Huile sur toile signée en bas à gauche
47 x 55

Cette œuvre a pris place dans les archives Camoin



319 - Michel KIKOÏNE 1892-1961
BRETAGNE, À L'OMBRE DU GRAND ARBRE
Huile sur toile signée en bas à droite
75 x 62



320
Lucio FONTANA 1899-1968
CABALLO LOCO (C.1940)
Bronze à patine vert antique
Cire perdue Artemio Juan
Hauteur : 26 cm



321
Fikret MOUALLA 1903-1967
LA CÔTE
Gouache sur papier signée
en bas à gauche
55 x 65

Provenance :
Grande collection privée étrangère

Un certificat d'authenticité
du Prof. Dr. A. S. Ustunel sera remis à l'acquéreur



322
Fikret MOUALLA 1903-1967
 LA PROMENADE
 Gouache sur papier signée et datée
 en bas au milieu à droite
 54,5 x 65

Provenance :
 Grande collection privée étrangère

Un certificat d'authenticité du Prof.
 Dr. A. S. Ustunel sera remis à l'acquéreur



323
Fikret MOUALLA 1903-1967
 FAMILLE EN PROMENADE, 62/63
 Gouache sur papier signée et datée
 en bas au milieu à droite
 54,5 x 65,5

Provenance :
 Grande collection privée étrangère

Un certificat d'authenticité du Prof.
 Dr. A. S. Ustunel sera remis à l'acquéreur



324 - GEN-PAUL 1895-1975
PARIS, MONTMARTRE, LE MOULIN
Gouache, pastel et encre de Chine signé en bas à droite
34 x 43



325 - GEN-PAUL 1895-1975
MISTINGUETTE AU MOULIN ROUGE
Gouache et crayolor signé en bas à droite
47 x 62



326 - GEN PAUL 1895-1975
LES VOILIERS À ANTIBES
Crayolor signé en bas à gauche et situé à droite
30 x 39



327 - GEN PAUL 1895-1975
LE TIERCÉ GAGNANT
Crayolor signé en bas à gauche
30 x 40



328 - GEN-PAUL 1895-1975
PASSAGE DE LA COURSE CYCLISTE DEVANT LE CAFÉ
Aquarelle signée en bas à gauche
47 x 62



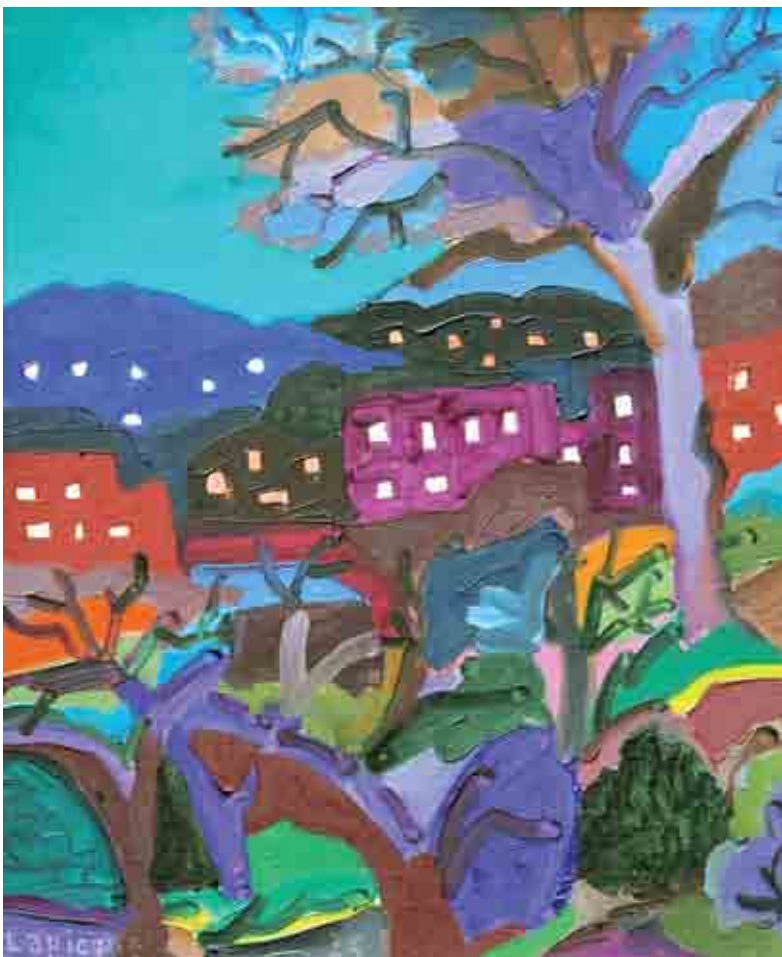
329 - GEN-PAUL 1895-1975
LA COURSE CYCLISTE DU 14 JUILLET
Gouache signée en bas à gauche
47 x 62



330
CHU TEH CHUN, né en 1920
 F 13, 2003
 Céramique numérotée 13/40
 Diam : 54,5 cm



331
Charles LAPICQUE 1898-1988
 BURLESQUE
 Huile sur papier signée
 en haut à gauche
 30 x 21



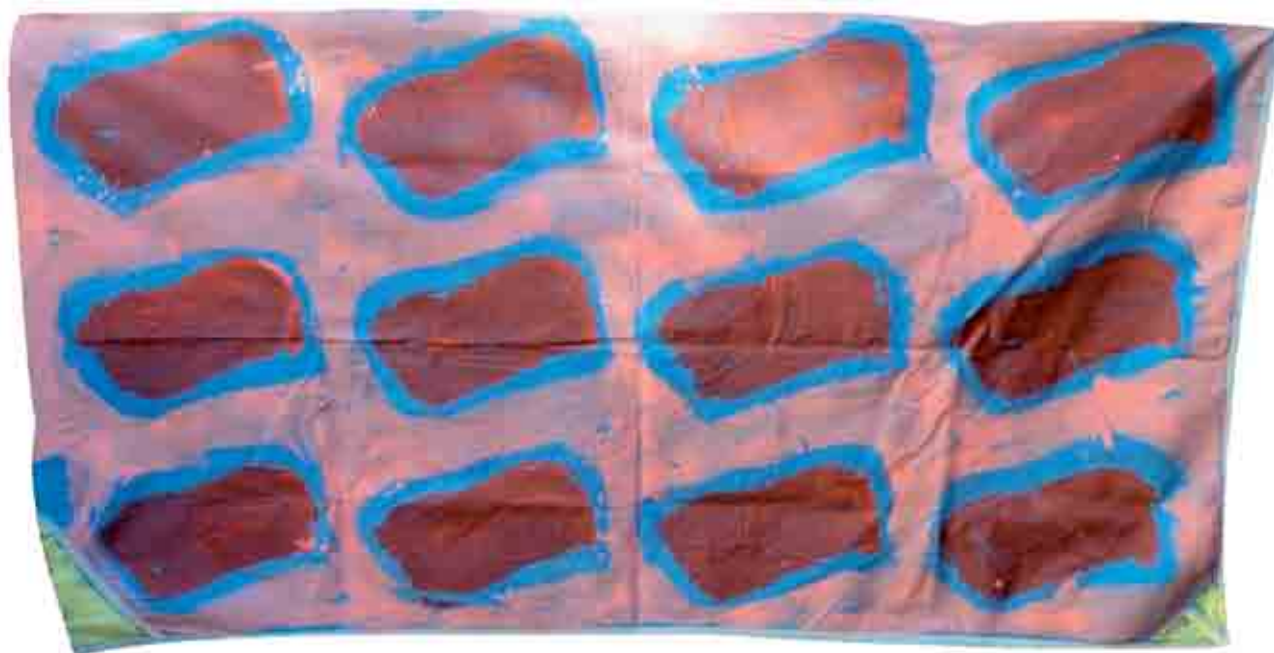
332
Charles LAPICQUE 1898-1988
 CRÉPUSCULE EN BANLIEUE, 1965
 Huile sur toile signée en bas à gauche
 et datée en bas au milieu
 41 x 33

Provenance : Galerie Dubourg

Bibliographie : Reproduit au catalogue raisonné sous le N° 590

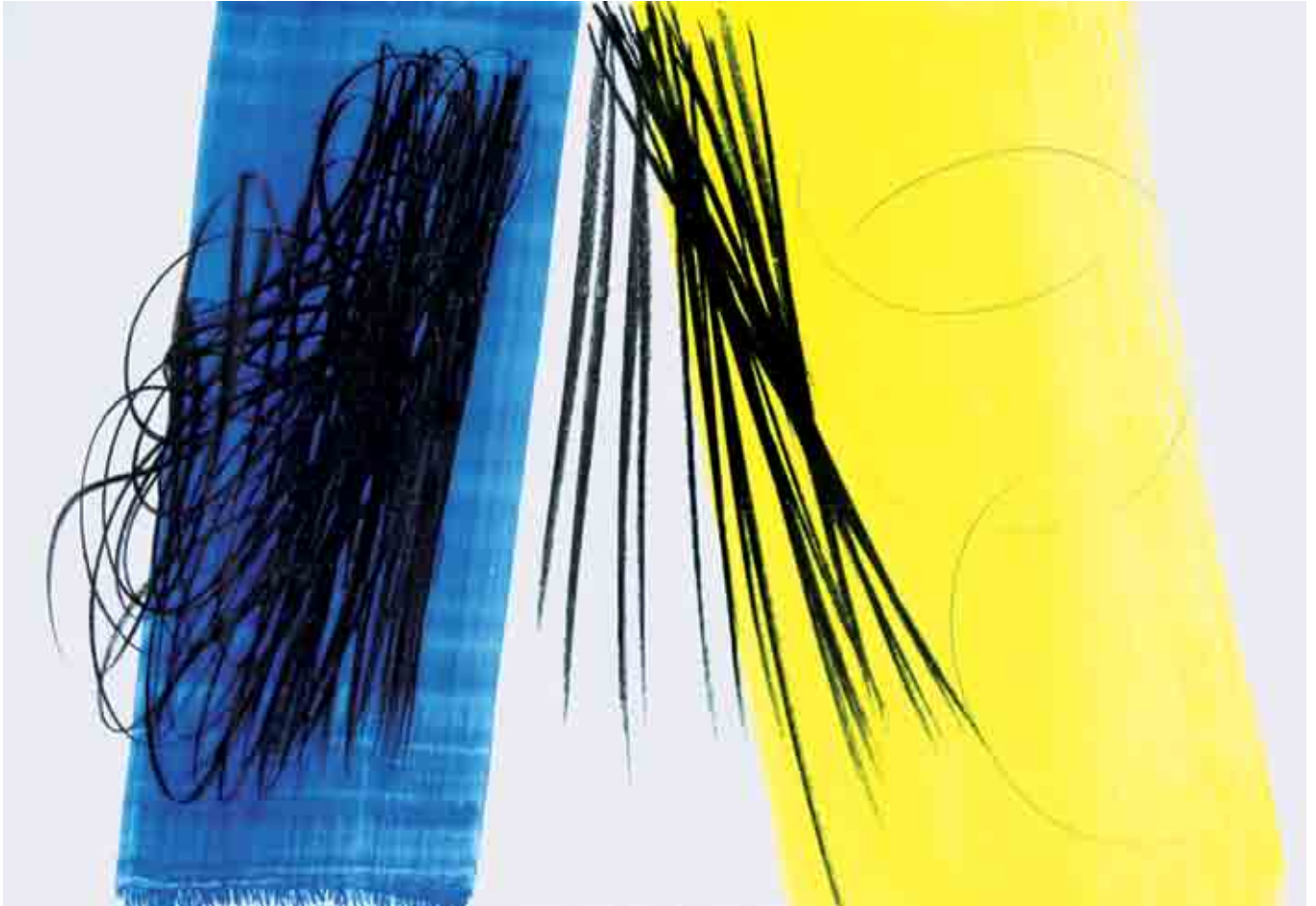


333 - Jacques GERMAIN 1915-2001
COMPOSITION, 1967
Huile sur toile signée en bas à droite
100 x 89



334 - Claude VIALLAT, né en 1936
COMPOSITION, 2011
Acrylique sur toile de tente bleue, Numéro 304
199 x 108

Un certificat de l'artiste sera remis à l'acquéreur



335 -Hans HARTUNG 1904-1989

P1974-29, 1974

Acrylique et pastel sur carton baryté signée et datée en bas à gauche
52,50 x 75

Provenance :

Collection privée du Sud de la France, 1980

Bibliographie :

Œuvre répertoriée dans les archives de la fondation Hartung Bergman
et qui figurera au catalogue raisonné de l'œuvre de Hans Hartung entrepris par la fondation Hartung Bergman.



336
GEN PAUL 1895-1975
VASE DE FLEURS
Huile sur toile signée
en bas à droite
81 x 65



337
Michel KIKOINE 1892-1968
FEMME PEINTRE DEVANT SON CHEVALET
Huile sur toile signée
en bas à droite
84 x 51

Au dos ancienne étiquette avec N° 77-(76)
Mention manuscrite «Kikoine 7 rue Brezin Paris (14)»



338 - Emilio GRAU-SALA 1911-1975
HONFLEUR, 1968

Huile sur toile signée en bas à gauche, située, datée et resinée au verso
60 x 73



338bis
Igor MITORAJ, né en 1944

PERSÉE
Sculpture en bronze patiné
Exemplaire de l'édition originale hors commerce,
numérotée 139/1000 et signée
47 x 27

Un certificat de l'artiste sera à l'acquéreur



339

YVARAL 1934-2002

CORPS CORPUSCULAIRE, 1992
Huile sur toile signée en bas au milieu,
titrée, datée et contresignée au dos
96,5 x 77



340

Bernard QUENTIN, né en 1923

LE PASSAGE DU TEMPS, 2012
Plâtre signé et numéroté 58/75
Fonte : Yves Naquin, Monaco
35,5 x 35,5 x 7

Un certificat de l'éditeur, Yves Naquin, sera remis à l'acquéreur



341

Hans HARTUNG 1904-1989

COMPOSITION, 1978
Pastel gras de couleur sur page de titre
: la monographie d'Hartung signé en bas à droite,
dédiacé et daté 15 avril 78,
publiée au Cercle d'Art
29 x 24



342
Salvador DALI 1904-1989

CARMEN
Bronze à patine vert étrusque
Signé et numéroté 227/350
Fonte à la cire perdue
Éditeur : 2049 Obra Contemporanea
Hauteur : 17,5 cm

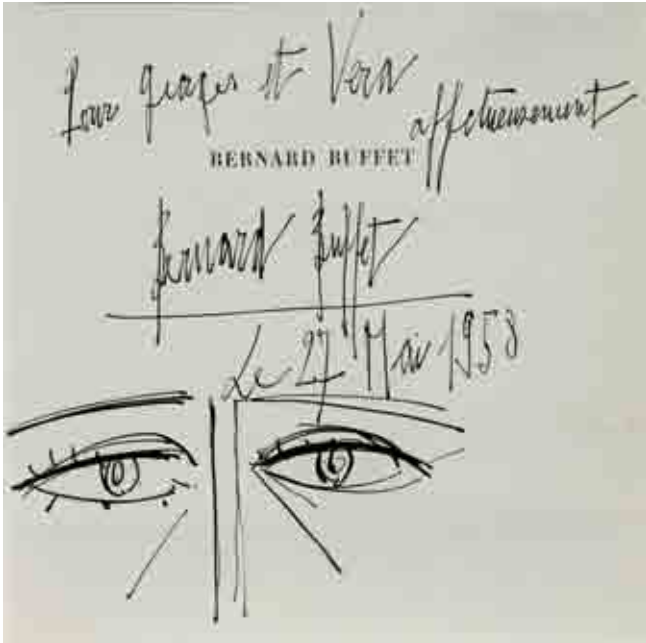
Dans son coffret d'origine

Un certificat de l'éditeur sera remis à l'acquéreur

344
Antoine PONCET, né en 1928
 FRUIT DE LUNE, 1959
 Marbre, pièce unique en taille directe.
 Haut.: 36 cm - Long.: 21,5 cm - Prof.: 14 cm

Exposition : Paris, Galerie Iris Clert, 1959.

Bibliographie : D. Chevalier - Antoine Poncet. Le Mont-sur-Lausanne, la Rose des Vents, 1961, reproduit pl. 3. I. Jianou - Antoine Poncet paris, Arted édition d'art, 1975, cat. 61.



343
Bernard BUFFET 1928-1999
 LES YEUX, 1958
 Dessin à l'encre de Chine signé, daté et dédié
 à Georges Clouzot et à son épouse
 24 x 24



345 - ARMAN 1928-2005
 OCCULTE
 Bronze à patine verte signé et numéroté 58/90
 Edition Foundhaus Sit Monte Carlo
 55 x 22,5 x 12 / 55 x 43 x 13



346
Jac MARTIN-FERRIERES 1893-1972
 ROSES ET GIROFLÉES, 1922
 Huile sur toile signée
 en bas à droite
 64 x 79



347
Pinchus KREMEGNE 1890-1981
 FRUITS SUR UN ENTABLEMENT
 Huile sur panneau signée
 en bas à gauche
 32 x 41



348
André DUNOYER de SEGONZAC 1884-1974
 NATURE MORTE
 Huile sur carton marouflé sur toile signée
 en haut à droite
 48 x 63



349
André MASSON 1896-1987
 NATURE MORTE AUX POMMES
 Huile sur toile signée
 en bas à gauche
 27,5 x 35,5

Provenance :
 Ancienne collection Armand Salacrou.

Bibliographie :
 répertoire inclus au catalogue raisonné, tome 1, n° 51.



350
Camille BOMBOIS 1883-1970
 ARNAY-LE-DUC, 1926
 Huile sur toile signée
 en bas à gauche
 55 x 46,5

Provenance : Perls Galleries, New-York.

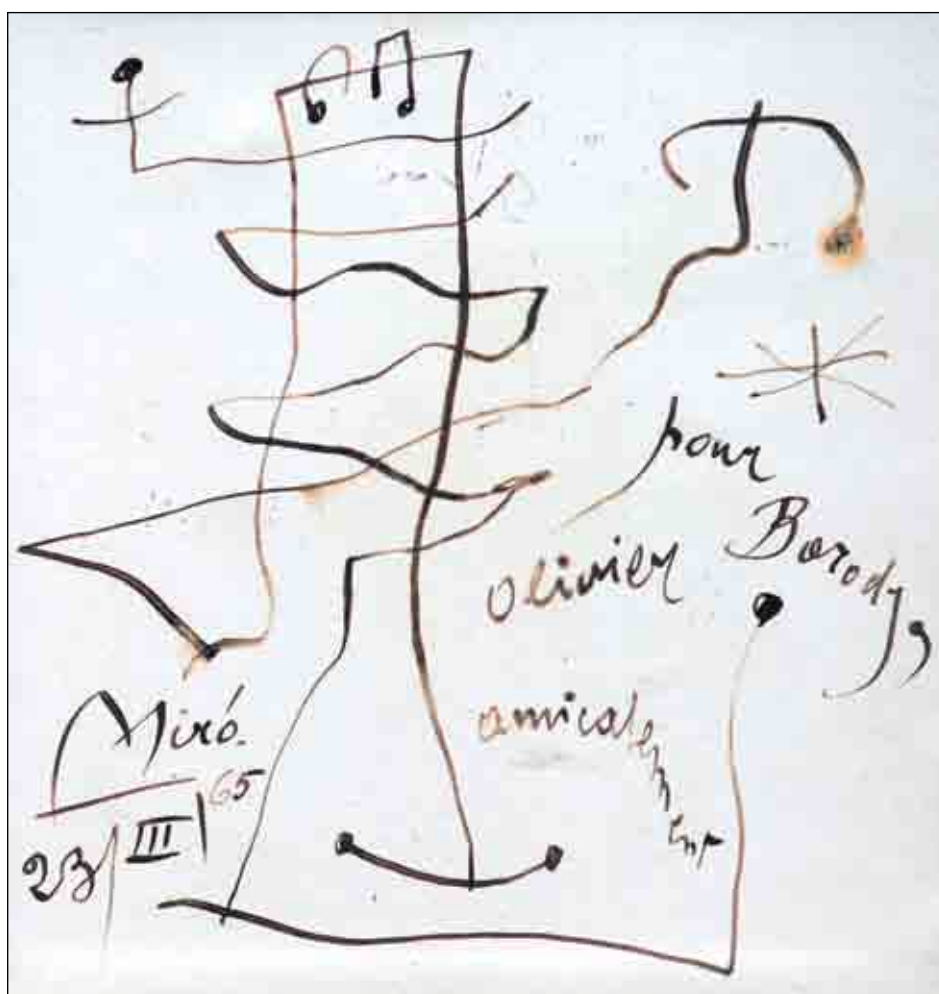
L'authenticité de cette œuvre a été confirmée par Monsieur Olivier Lorquin



351
Georges de POGEDAIEFF 1897-1971
 MAISON DE L'ARTISTE À MENERBES, 1967
 Huile sur panneau signée et datée
 en bas à droite
 34,5 x 26,5



352 - Jules ZINGG 1882-1942
 LE RETOUR DES CHAMPS
 Huile sur toile signée en bas à gauche
 60 x 81



353 - Joan MIRO 1893-1983
POUR OLIVIER BARODY, AMICALEMENT, 23.III.65
Dessin signée en bas à gauche et dédié au milieu
17 x 15,5

L'authenticité de cette œuvre a été confirmée par le Comité Miro.



354 - Georges MATHIEU 1921-2012
COMPOSITION ROUGE ET NOIRE
Huile sur papier signée en bas à droite et dédiée
55 x 75

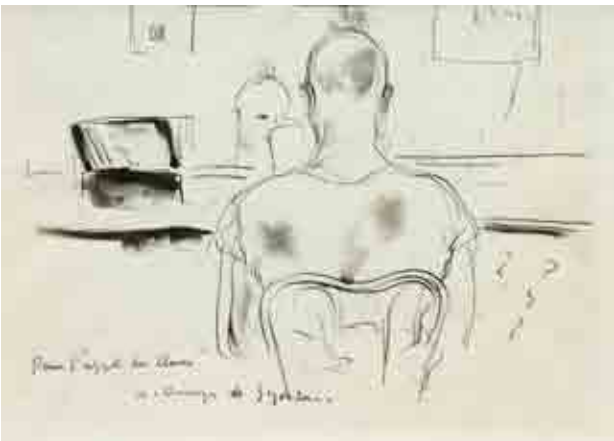
L'authenticité de cette œuvre a été confirmée par Monsieur Cusinberche



355
Charles LAPICQUE 1898-1988
 COMMÉMORATION
 Feutre signé
 en bas à droite
 27 x 21



356
Jean CARZOU 1907-2000
 L'HOMME OISEAU ET
 PAYSAGE SURRÉALISTE, 1978
 Dessin à l'encre de Chine et gouache
 signé, daté en bas à gauche
 30 x 23



357 - André DUNOYER de SEGONZAC 1884-1974
 LE CLOWN DANS SA LOGE
 Dessin à la plume et encre de Chine signé en bas à gauche
 A vue 24,5 x 34



358 - Simone PICCIOTTO, née en 1930
 COMPOSITION FANTASTIQUE
 Encre sur papier signée en bas à droite
 70 x 100



359
Hans BELLMER 1902-1975
 BICYCLETTE
 Eau forte signée
 en bas à droite et numérotée 70/150
 40 x 28



360
Joan MIRO 1893-1983
 GALERIE MAEGHT
 Lithographie en couleur
 signée et datée 29 juin 1950,
 dédié à l'entour au crayon de couleur
 65 x 49

Bibliographie : « Miro lithographies »
 reproduit vol. I, n°92, p.165



361 - Jean LURÇAT 1892-1966
LE PETIT CHIEN VERT
 Tapisserie d'Aubusson signée, tissée par
 les Ateliers Tabard Frères et Soeurs.
 Bolduc au verso
 154 x 184



361bis - Jean LURÇAT 1892-1966
CHANTON
 Tapisserie d'Aubusson, signée, tissée dans les ateliers Goubely
 Bolduc au verso
 200 x 115



362
Jean LURÇAT 1892-1966
LE COQ
 Tapisserie d'Aubusson signée
 155 x 120



363
Jean LURÇAT 1892-1966
LE COQ
 Tapisserie d'Aubusson
 monogrammée en bas à gauche
 147 x 107



364
Jean LURÇAT 1892-1966
L'OR ET LA FIGUE
 Tapisserie d'Aubusson, signée,
 tissée par les ateliers Pinton
 Bolduc au verso
 135 x 240



365 - Joaquin SUNYER 1874-1956
NATURE MORTE À LA COUPE DE FRUITS ET AU BOL
 Huile sur toile signée en bas à droite
 32,5 x 45,5



366 - Charles CAMOIN 1879-1965
VASE DE FLEURS
 Pastel signé en bas à droite
 16 x 19,8

Exposition : Paris 1947, Galerie Charpentier.



367 - Abbé Pierre CALÈS 1870-1961
RUISSEAU GLACÉ DU DAUPHINÉ, 1935
 Huile sur panneau signée et datée en bas à droite
 32 x 42



368 - Michel De GALLARD 1921-2007
MAISONS DERRIÈRE LE RIDEAU D'ARBRES, 1959
 Huile sur toile signée en bas à droite
 81 x 100



369 - Henri HAYDEN 1833-1970
VASE DE FLEURS
 Huile sur panneau signée en bas à gauche
 46 x 38



370 - Charles CAMOIN 1879-1965
VASE D'ANÉMONES
 Huile sur carton toilé signée en bas à gauche
 41 x 33

Cette œuvre sera incluse au catalogue raisonné en préparation par les archives Camoin. Un certificat de l'artiste sera remis à l'acquéreur.



371 - Eugène GALLIEN-LALOUÉ 1854-1941
PARIS, LE PONT DE LA TOURNEVILLE
Gouache signée en bas à gauche
18 x 30



372 - Eugène GALLIEN-LALOUÉ 1854-1941
RUE DE PARIS
Gouache sur papier signée en bas à gauche
21,5 x 33,5



372bis - Jean POUAGNY 1892-1956
PLAGE ANIMÉE
 Huile sur toile signée du monogramme en bas à droite
 15,5 x 19



373 - Louis VALTAT 1869-1952
LES FLEURS, 1935
 Huile sur panneau signée du cachet des initiales en bas au centre.
 Diam.: 10 cm

Provenance : Wally Findlay Galleries, Palm-Beach.

L'authenticité de cette œuvre a été confirmée
 par Monsieur Louis André Valtat.



374
Emilio GRAU-SALA 1911-1975
JEUNE FILLE AUX FLEURS, 1970
 Huile sur toile signée en bas à droite,
 contresignée, datée et située Paris 1970 au dos
 46 x 38



375
Paul AIZPIRI, né en 1919
GRAND VASE DE FLEURS
 Huile sur carton maroufflé sur toile signée
 en bas à gauche
 91 x 66

Provenance : Galerie Paul Pétrides à Paris.



376 - Charles LAPICQUE 1898-1988

PAYSAGE VICENTIN, 1954

Huile sur toile signée et datée en bas
54 x 73

Bibliographie :
reproduit au catalogue raisonné de Bernard Balanci sous le N°289



377
Léopold SURVAGE
1879-1968
 COMPOSITION
 Aquarelle signée
 en bas à droite
 29 x 21



378 - Paul A. GRIMM 1891-1974
 COMPOSITION ABSTRAITE
 Gouache signée en bas à droite
 47 x 52



379
Louis LATAPIE
1891-1972
 COMPOSITION
 CUBISTE, 60
 Huile sur panneau signée
 en bas à droite
 et datée au dos
 25 x 17



380 - Henri GOETZ 1909-1989
 COMPOSITION ABSTRAITE
 Pastel signé en bas à gauche
 25 x 24



381
Jean DEYROLLE
1911-1967
 Composition, 1953
 Gouache signée et datée
 en bas à gauche
 15 x 11



382 - Nasser ASSAR, né en 1928
COMPOSITION FOND BLEU, 1962
Huile sur toile signée
en bas à gauche
116 x 73



383
Georges GOUNARO 1889-1977
LE SOUS-BOIS
Huile sur toile signée en bas à gauche
60 x 73



384
Roger MUHL 1929-2008
LES MASQUES AU CARNAVAL, 1963
Huile sur toile signée en bas à droite
72 x 91,5



385 - Jean LURÇAT 1892-1966

TORTUE

Tapiserie d'Aubusson tissée dans les ateliers Suzanne Goubely.
Bolduc au verso
70 x 85



386 - Marcel DELMOTTE 1901-1984

PAYSAGE SURREALISTE

Huile sur panneau signée en bas à droite
50 x 61

Resignée au verso et située Charleroi



387

Jean LURÇAT 1892-1966

CHILDREN'S CORNER

Tapiserie d'Aubusson signée, tissée par les Ateliers Tabard Frères et Soeurs. Bolduc au verso
175 x 197



388

Camille HILAIRE 1916-2004

LA TERRASSE FLEURIE

Huile sur toile signée en bas à droite
73 x 92



389
Jean LURÇAT 1892-1966
 SPHINX VERT
 Tapisserie d'Aubusson signée,
 tissée par les Ateliers Pinton Frères,
 bolduc au verso
 210 x 150



390
Jean LURÇAT 1892-1966
 FRUITS DE MER
 Tapisserie d'Aubusson, signée,
 tissée par les ateliers R. Picaud.
 Bolduc au verso.
 220 x 151



391
Salvador DALI 1904-1989
 MOÏSE
 Aquarelle et collage signé
 en bas à droite
 30 x 19
 L'authenticité de cette œuvre a été confirmée
 par Messieurs Descharnes



392
Patrick LEROY, né en 1948
 COMPOSITION AUX MONTRES
 Huile sur panneau signée
 en bas à droite
 59 x 48,5



393 - Lucien GENIN 1894-1958
 TOULON PROMENADE SUR LE PORT
 Huile sur toile signée et située en bas à droite
 60 x 73



394
Patrick LEROY, né en 1948
 COMPOSITION CUBISTE
 Huile sur panneau signée
 en bas à droite
 75 x 55



395 - Alain RAYA-SORKINE, né en 1936
 LE FEU DE LA SAINT JEAN
 Huile sur toile signée en bas à droite, titrée et contresignée au dos
 60 x 78



396
Patrick LEROY, né en 1948
 COMPOSITION
 Huile sur panneau signée
 en bas à droite
 77 x 53



397
GEN-PAUL 1895-1975
JOCKEY ET LAD
Huile sur panneau signée
en bas à gauche
41 x 27

398
GEN-PAUL 1895-1975
LE VIOLONISTE
Huile sur panneau signée
en bas à droite
34 x 22,5



399 - GEN-PAUL 1895-1975
PARIS, MONTMARTRE, LES MOULINS
Huile sur toile signée en bas à droite
50 x 61,5



400 - Georges VALMIER 1885-1937
LA JEUNE FILLE AU LIVRE, 1924
Gouache au pochoir signée et datée
en bas à gauche
22 x 14

Provenance : vente Drouot 16 mars 1971

Bibliographie : Catalogue Raisonné p.58



403 - WILFRED XX°
RÊVES
Huile sur toile signée en bas à gauche
123 x 92



401 - Edouard PIGNON 1905-1993
MATERNITÉ, 1944
Huile sur toile signée et datée en bas à droite
33 x 22



402 - Frank DUMINIL, né en 1933
OMBRE ET LUMIÈRE, VERS 1960
Huile sur toile signée en bas à droite
60 x 73



404 - Roger DESSERPRIT 1923-1985
COMPOSITION, 1972
Huile sur panneau signée et datée en bas à gauche
73 x 92



405 - Jeanne MODIGLIANI 1918-1984
COMPOSITION
Huile sur carton maroufflé sur toile signée en bas à droite
31 x 50



406 - Jeanne MODIGLIANI 1918-1984
COMPOSITION, 1963
Huile sur carton maroufflé sur toile signée en bas à gauche
32,5 x 50,5



407 - Jean-Michel FOLON 1934-2005
L'ENFANT À L'ARBRE
 Aquarelle signée en bas à droite
 32 x 28



408 - Erich BRAUER, né en 1929
LES QUATRE FILS, VERS 1977-1978
 Gouache signée en bas à droite
 29 x 21

Exposition: The Jeursh Museum 5 avenue New-York,
 rétrospective Brauer, 28 février - 29 avril 1979.



409
Mikhail CHEMIAKIN, né en 1943
COMPOSITION FANTASTIQUE, PARIS 1973
 Technique mixte, gouache, aquarelle et encre de chine signée
 en bas à droite, signée et située Paris 1973 en haut en gauche
 (en français)
 A vue 31 x 31



410
Claude VIALLAT, né en 1936
COMPOSITION, 2009
 Acrylique sur fragment de parasol et tissu fleuri
 Numéro 021
 129 x 120

Un certificat de l'artiste sera remis à l'acquéreur



411
Peter KLASSEN, né en 1935
 ARRÊT, 2009
 Acrylique sur toile
 signée et datée au dos
 92 x 73



412
Peter KLASSEN, né en 1935
 MANETTE-FOND BLEU ET JAUNE, 1993
 Acrylique sur toile signée,
 située et datée au dos
 65 x 54



413
Nikki de SAINT PHALLE 1930-2002
 L'OGRE, 1973
 Sculpture en bois peint, signée au centre
 43 x 43

414
DÉESSE XX°
BEACH HEART SIXTIES
Sculpture en résine signée et numérotée 2/8
Hauteur : 144 cm



415
Peter KLASSEN, né en 1935
TABLE WET
Oeuvre originale 8 ex + 4 EA.
Signée, datée et numérotée 3/8 par l'artiste.
Plexiglas, verre.
Oeuvre sérigraphiée et complétée d'objets.
Haut. 34 cm Long. 125 cm Larg. 100 cm



416
CHRISTO, né en 1935 et Jeanne-Claude
 THE GATES, CENTRAL PARK, NEW YORK CITY, 2005
 Photographie sur dibond signée par Christo, Jeanne-Claude et le photographe Wolfgang et numérotée 2/2
 100 x 300

Cette Photographie est l'une des dernières collaborations de Christo et Jeanne-Claude, son épouse, décédée en 2009.

Provenance : Galerie FERRERO-NICE
 Collection privée du midi de la France

L'ouvrage : Christo et Jeanne-Claude «The Gates Central Park, New York City 1979-2005» Edition Taschen sera remis



417
ARMAN 1928-2005
 VIOLON COUPE III
 Bronze signé et numéroté 75/100
 Hauteur : 62 cm

418
Philippe BERRY, né en 1956
 EQUILIBRE D'ÉLÉPHANTS
 Bronze à patine verte
 signé et numéroté 4/8
 Fondateur : Edition Foundhaus Sit
 Monte Carlo
 Hauteur : 116 cm environ

Un certificat du fondeur sera remis à l'acquéreur.





419 - CESAR 1921-1998

HOMMAGE À MORANDI, 1989

Tôle émaillée compressée sur panneau de bois signée en bas à droite,
datée et dédiée au dos
80 x 60

Cet «hommage à Morandi», œuvre unique et originale du sculpteur César, a été créée en 1989 pour l'exposition qu'il réalise à Bologne en hommage à Morandi, peintre italien célèbre dont c'est la ville natale.

Bibliographie :

Cette oeuvre est référencée dans les archives de César sous le n° SOA 67 NM 54 et
dans les archives de Denyse Durand Ruel sous le N° 3870



420 - SKUNKDOG ET DOK XX°-XXI°

KING KONG, 2012

Huile sur toile et aérosol, travail effectué à 4 mains, signée sur la face avant, contresignée et datée au dos
105 x 84



421 - John SEE XX°

BANG

Technique mixte signée en bas à gauche
100 x 65



422 - Pablo MORGANTI, né en 1980

COMPOSITION ABSTRAITE, STREET

Huile sur toile signée
130 x 67



423

SKUNKDOG ET DOK XX°-XXI°

URBAN JUNGLE

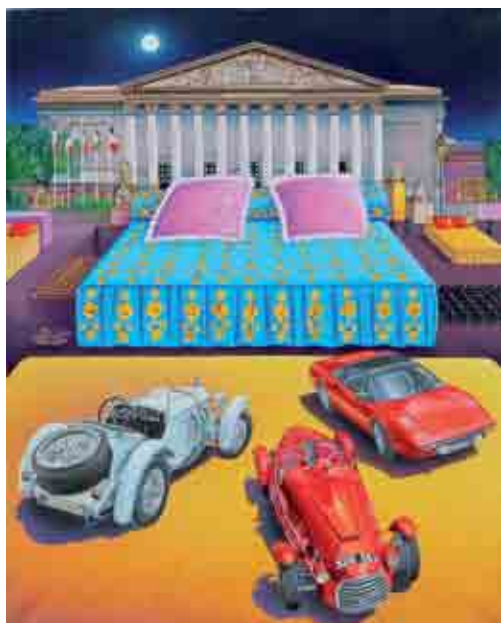
Huile sur panneau et aérosol, travail effectué à 4 mains, signée sur la face avant
100 x 152

424
SKUNKDOG ET DOK XX°-XXI°

NEWS

Huile sur toile et aérosol, travail effectué à 4 mains, signée sur la face avant et contresignée au dos
125 x 125





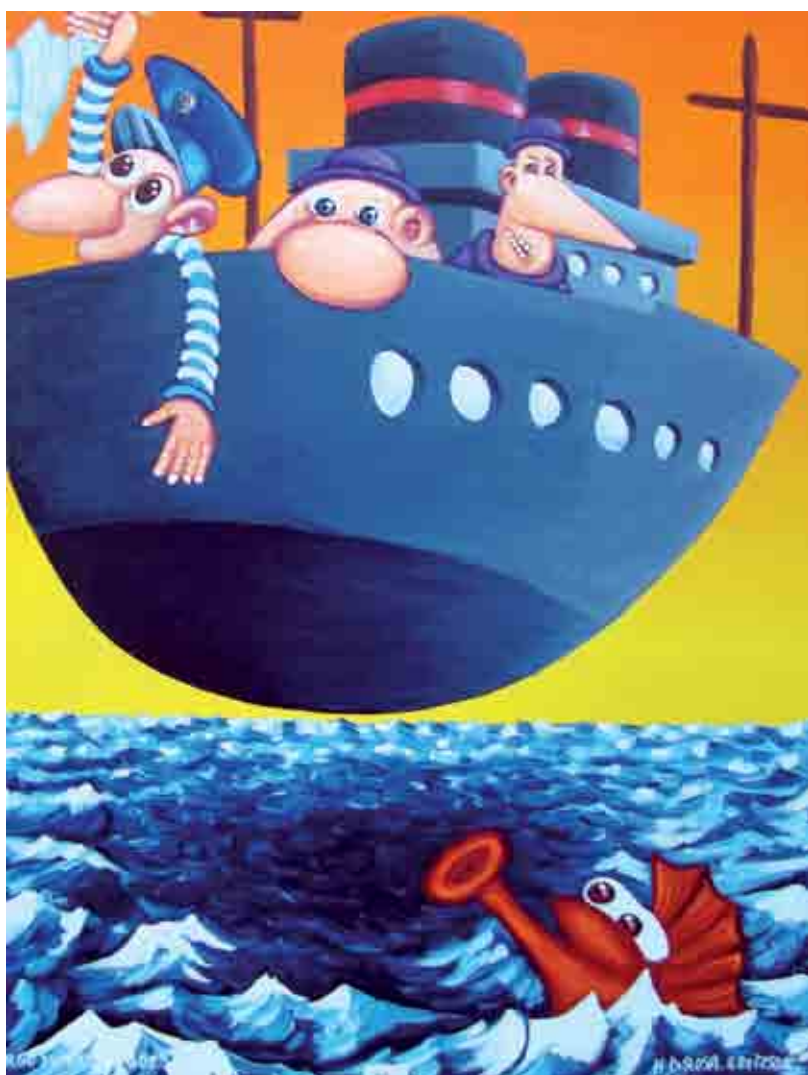
425 - Gérard BAUER, né en 1947
UNE CHAMBRE POUR TROIS BELLES, 1991
 Huile sur toile signée et datée en bas à gauche
 92 x 73



426
DOK XX°-XXI°
SPIDERMAN
 Huile sur toile et aérosol signée
 en bas au milieu et contresignée au dos
 100 x 50



427 - LI XING XX°
LES PAPILLONS
 Huile sur toile signée en bas à gauche
 102 x 80



428
Hervé DI ROSA, né en 1959
LE SALUT DES MARINS
 Huile sur toile signée en bas à gauche
 92 x 73



429
NUNGARRAYI MICHELE POSSUM (LURITJA / ANMATYERRE)
Née en 1968

LES PLUMES DE DANSES / DANCING FEATHER, 2010

Michelle est la plus jeune fille de Clifford Possum. Parmi les membres de sa proche famille elle reste celle qui essaie de développer son propre style avec des couleurs très vives et des motifs alliant la tache ronde à l'utilisation du pinceau. Michelle a six enfants et deux petits enfants. Elle fait partie de ces artistes de la deuxième génération qui vivent en ville. Elle habite Melbourne avec sa famille. Elle a fait sa première grande exposition en solo à Melbourne en juillet août 2009.

La peinture présente sa façon de voir les plumes d'émeu utilisées lors des danses cérémoniales pour remercier leurs ancêtres totémiques et la terre d'avoir été si généreux lors de leur récolte de nourriture du bush. Lors de ces cérémonies elles se font des peintures sur le corps, chantent et dansent.

La peinture est signée et datée au dos.

61 x 115 cm

Commissionnée par Greg Hindson (Melbourne).

Un certificat du studio embassy art export et six photos sur CD de Gabriella réalisant cette peinture sera remis à l'acquéreur. Collection particulière France.



431
NUNGURRAYI GABRIELLA POSSUM (LURITJA / ANMATYERRE) Née en 1967

LE PAYS DE MA GRAND-MÈRE / GRAND MOTHER COUNTRY, 2012

Gabriella Possum Nungurrayi est née le 19 septembre 1967 à Papunya dans les territoires du nord. Sa mère était Emily Nakamarra, une femme Luritja et son père était Clifford Possum Tjapaltjarri, un homme Anmatyerre de Napperby. Gabriella est l'un des quatre enfants issus de cette union. Elle passa sa prime jeunesse dans la communauté de Papunya et son adolescence à Mbunghara, un petit village. Son père travaillait comme cow-boy dans des exploitations de bétails à travers l'Australie centrale et ensuite comme conducteur de troupeau, en rassemblant de très grands dans les parcs de la gare d'Alice Springs. Clifford Possum devint un artiste de renommée mondiale. Lors de la vente de juillet 2008 de peintures aborigènes australiennes chez Artcurial (Paris), une toile de Gabriella représentant le pays de sa grand-mère a fait un record mondial pour elle à 20 000 euros plus les frais acheteurs.

Cette peinture représente des femmes en train de ramasser la nourriture du bush. Les femmes sont représentées en U, la nourriture du bush par différents symboles : les oignons du bush en étoiles blanches ou en formes d'olive, les patates douces en olives blanches, le blé sauvage en jaune. Le spiniflex est également représenté par les formes en étoiles brunes. Il est très rare de trouver une peinture de Gabriella sur fond bleu. La peinture est signée au dos.

Acrylique sur toile (belgian linen)

115 x 61 cm

Commissionnée par Greg Hindson (Melbourne).

Un certificat du studio embassy art export et quatre photos sur CD de Gabriella réalisant cette peinture sera remis à l'acquéreur. Collection particulière France.



430
NUNGARRAYI MICHELE POSSUM (LURITJA / ANMATYERRE)
Née en 1968

LE RÊVE DU FEU DU BUSH / BUSHFIRE DREAMING, 2010

Michelle est la plus jeune fille de Clifford Possum. Parmi les membres de sa proche famille elle reste celle qui essaie de développer son propre style avec des couleurs très vives et des motifs alliant la tache ronde à l'utilisation du pinceau. Michelle a six enfants et deux petits enfants. Elle fait partie de ces artistes de la deuxième génération qui vivent en ville. Elle habite Melbourne avec sa famille. Elle a fait sa première grande exposition en solo à Melbourne en juillet août 2009.

Cette toile qui est signée au dos avec la référence WDAANP29810 et portant comme titre Love story est en fait la représentation du rêve du feu du bush et non l'histoire d'amour. Les cendres et les feux sont représentés en plein centre de la peinture. La région qui a été brûlée est représentée avec de nombreuses nourritures du bush qui ont repoussé après les feux (fleurs, graines, ignames, fruits...) Des femmes sont peintes (formes en U) récoltant les nourritures du bush après les feux. Des cérémonies sont célébrées pour remercier la terre d'avoir été si prolifique. Les endroits de danse, les plumes de cérémonies et les peintures de corps sont également représentés.

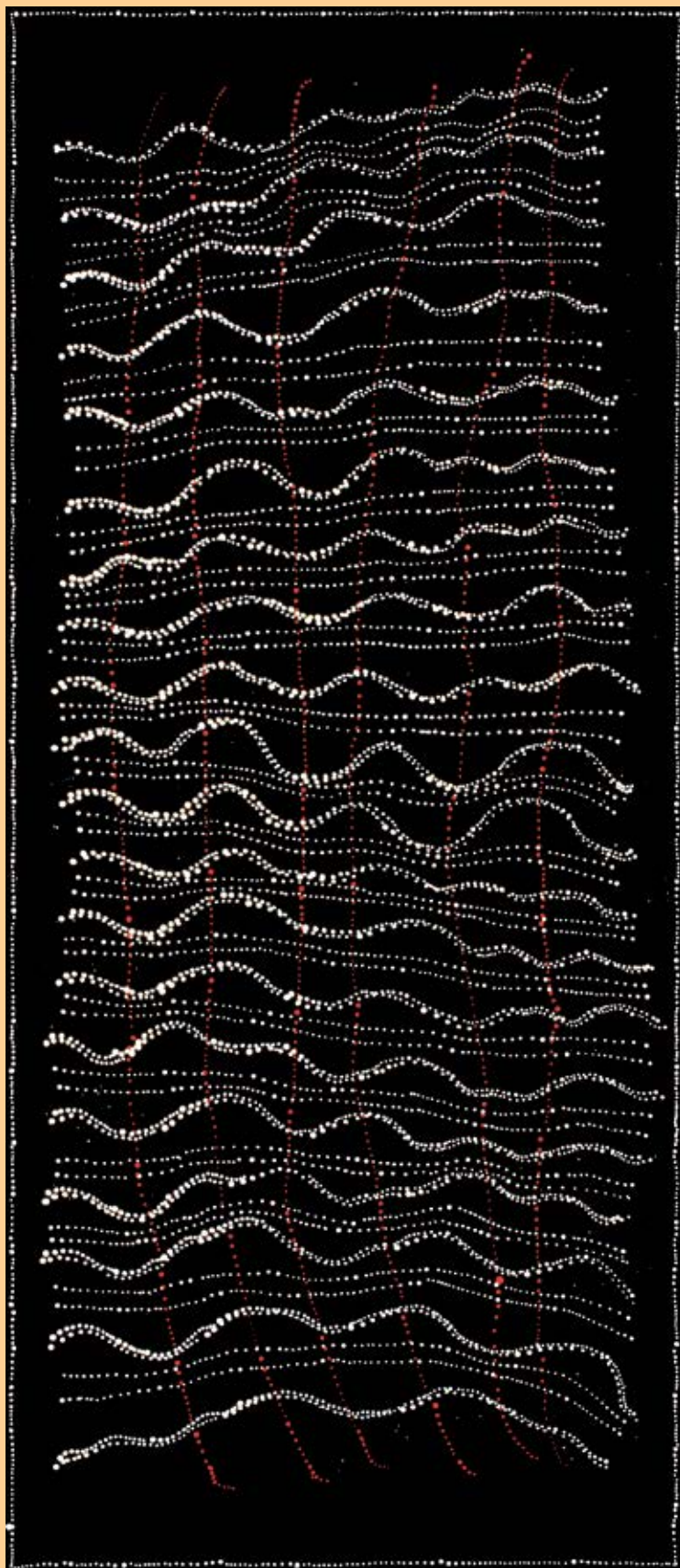
Acrylique sur toile (belgian linen)

92 x 168 cm

Commissionné par Peter Los (Melbourne). Collection particulière France.

Un certificat de Western Desert Aboriginal art (WDAA) sera remis avec l'œuvre.

ART DES ABORIGENES D'AUSTRALIE



MARC JALLON
consultant

432

NAPANGARDI DOROTHY (WARLPIRI) Circa 1950-2013
LE SEL À MINA À MINA / SALT ON MINA MINA, 2012.

Dorothy était une des plus importantes artistes Warlpiri de la communauté de Nyirripi au nord-ouest d'Alice Springs dans le désert de Tanami. Elle s'est tuée dans un accident de voiture dans le bush lors d'une sortie pour aller chasser le lézard (goanna). Elle aimait chasser à la façon traditionnelle le lézard (goanna) et l'échidné. Née à Mina Mina non loin du lac Mackay, elle a été élevée dans la tradition aborigène et aimait vivre comme ses ancêtres. Sa peinture est le reflet de ce choix avec la représentation de sa région d'origine.

Bon nombre de ses peintures ont été choisies par les grands musées australiens. En avril 2013 elle avait été invitée à Brisbane au centre d'exposition et de conférence qui avait utilisé un tapis de 600 m² reprenant une de ses représentations des dunes de sa région d'origine.

Cette peinture est dans la lignée de ces réalisations de ces dernières années présentant sa région d'origine d'une façon plus contemporaine.

Signée au dos avec la référence DN1686

Acrylique sur toile (belgian linen)

143,5 x 58 cm

Commissionné par Geoff Small du studio desert art center.

Un certificat de ce studio ainsi qu'un CD contenant 18 photos de Dorothy réalisant cette peinture sera remis avec la peinture.

Collection particulière France.



432bis
TJUNGURRAYI LIONEL POSSUM (ANMATYERRE).
Né en 1972

LA CÉRÉMONIE DE L'OIGNON DU BUSH/ BUSH ONION CEREMONY, 2008

Lionel Possum est le plus jeune enfant de Clifford Possum et d'Emily Nakamarra. Il grandit proche de son père et fut protégé par lui. Son père a souhaité qu'il vive à Alice Springs mais selon les lois aborigènes de sa tribu. Il s'est remis à peindre après une longue période où il avait sombré dans l'alcoolisme. Il put guérir suite à un grave accident qui l'a obligé de rester plusieurs mois à l'hôpital lui permettant d'arrêter l'alcool. Il lui a fallu attendre 2 ans après la mort de son père pour que les aînés de la tribu l'autorisent à reprendre les rêves de son père. Le fait d'être devenu de nouveau sobre a fort intercedé en sa faveur pour qu'il puisse peindre les histoires ancestrales de sa tribu.

Il a hérité sans aucun doute du talent de son père. Il est beaucoup plus méticuleux et il lui faut beaucoup de temps pour réaliser ses compositions qui de ce fait sont très rares. Il est également un très bon dessinateur au crayon.

Lionel a peint deux hommes lors d'une cérémonie assis l'un en face de l'autre avec leur bandeau, leur boomerang, leur bouclier et leurs lances. Les grands ronds marron représentent les oignons du bush.

Signé au dos et portant la référence wdaalp280608.

60 x 150 cm

Commissionné par Peter Los (Melbourne). Collection particulière France.
 Un certificat de Western Desert Aboriginal art (WDAA) sera remis avec l'œuvre.



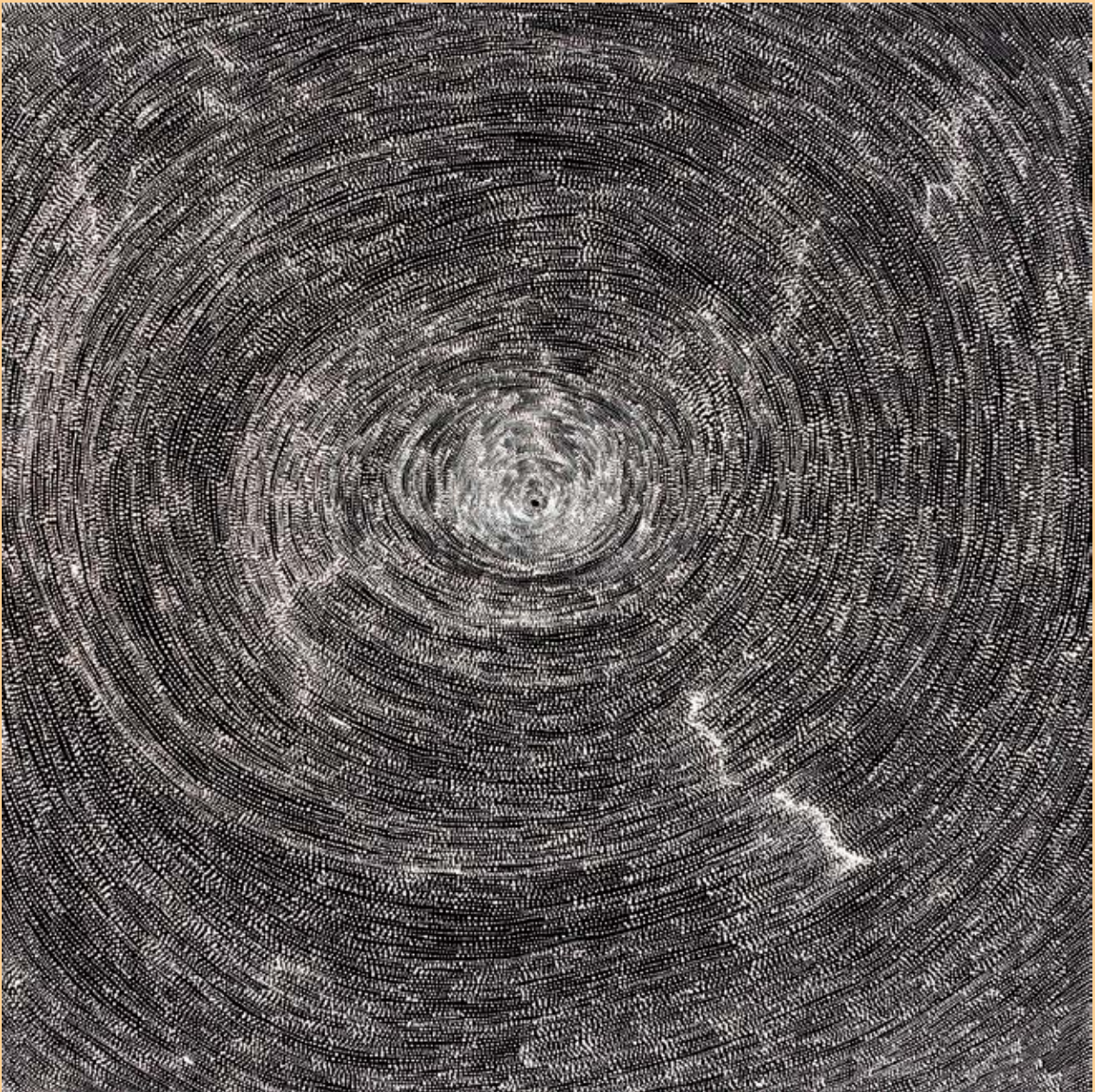
433
TJPALJTJARRI CLIFFORD POSSUM (ANMATYERRE)
Circa : 1932 – 2002

LE RÊVE DU VER DE TERRE / WORM DREAMING, 1999.

Clifford Possum est un artiste exceptionnel. Il était au début du mouvement de la peinture acrylique et très vite il est devenu un des piliers de celui-ci. Il participa à de nombreuses expositions à l'étranger pour promouvoir son art. Il a été parmi les premiers à être sollicité par de grandes firmes pour utiliser son talent (décoration par exemple pour British Airways de Boeing 747 en 1997). Il a été reçu par la Reine Elisabeth et une de ses peintures fait partie de la collection privée de la reine. Il reçu de nombreux hommages et décorations. Il détient toujours le record de la peinture en art aborigène vendue la plus chère au monde en vente aux enchères pour 1.4 millions d'euros. Il a fait l'objet de la première monographie réalisée sur un peintre aborigène du mouvement de la peinture acrylique. Depuis sa mort en 2002, nombreux hommages et commémorations lui sont dédiés. Parmi ceux-ci l'ordre de l'Australie pour services rendus à la culture aborigène, une édition spéciale d'une pièce en argent émise par la monnaie australienne. Son travail est mis en place fièrement dans beaucoup d'importants bâtiments, maisons et institutions. Clifford est devenu un héros populaire australien, sa réputation restera gravé dans le marbre pour des siècles au même titre que Ned Kelly (le plus fameux hors la loi australien) ou Sir Donald Bradman (un des plus grands joueurs de cricket au monde). Signé au dos, daté 1999 et portant la référence WDAACP331.

119,5 x 90 cm

Commissionné par Peter Los (Melbourne).
 Collection particulière France. Un certificat de Western Desert Aboriginal art (WDAA) et 6 photos de l'artiste réalisant la peinture (working photos) sera remis avec l'œuvre.



434 - NAPANGARDI DOROTHY (WARLPIRI) Circa 1950-2013
TROU D'EAU / ROCKHOLE, 2013

Dorothy était une des plus importantes artistes Warlpiri de la communauté de Nyirripi au nord-ouest d'Alice Springs dans le désert de Tamani. Elle s'est tuée dans un accident de voiture dans le bush lors d'une sortie pour aller chasser le lézard (goanna). Elle aimait chasser à la façon traditionnelle le lézard (goanna) et l'échidné. Née à Mina Mina non loin du lac Mackay, elle a été élevée dans la tradition aborigène et aimait vivre comme ses ancêtres. Sa peinture est le reflet de ce choix avec la représentation de sa région d'origine.

Bon nombre de ses peintures ont été choisies par les grands musées australiens. En avril 2013 elle avait été invitée à Brisbane au centre d'exposition et de conférence qui avait utilisé un tapis de 600 m² reprenant une de ses représentations des dunes de sa région d'origine.

Cette peinture est une des dernières qu'elle a réalisée. Elle peignait assez rarement ce thème d'où la rareté de cette peinture qui est muséale à la fois de par sa qualité et sa taille.

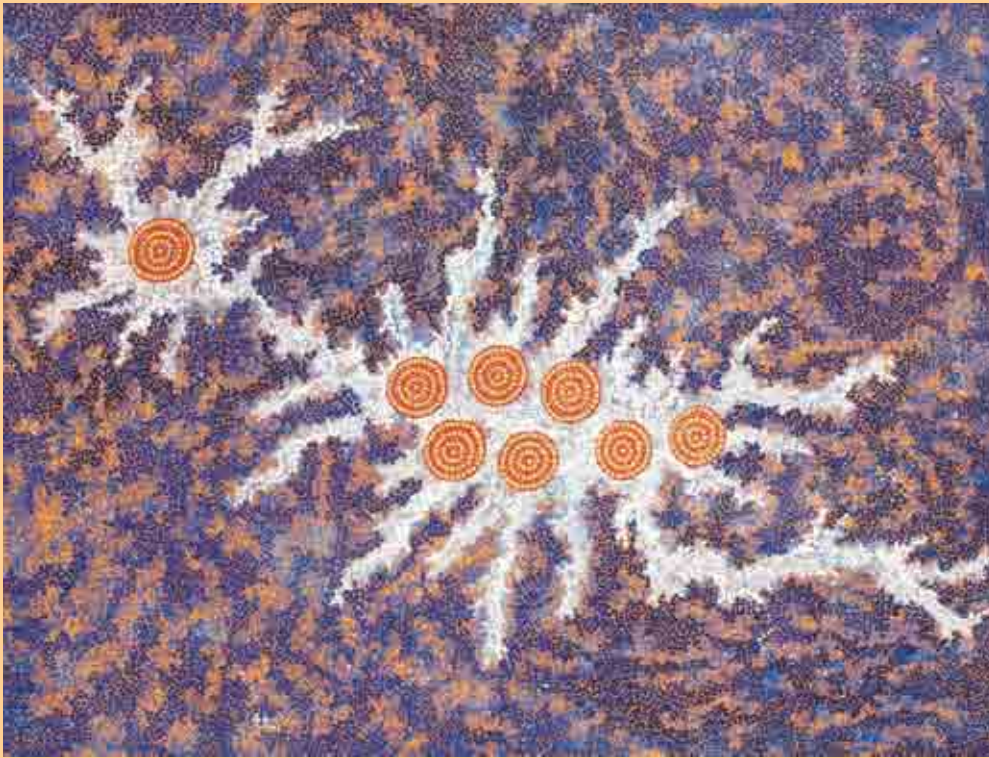
Signée au dos Dorothy avec la référence DN196

Acrylique sur toile (belgian linen)

189 x 189 cm

Commissionné par Geoff Small du studio desert art center.

Un certificat de ce studio ainsi qu'un CD contenant 65 photos et une vidéo de Dorothy réalisant cette peinture sera remis avec l'œuvre.
Collection particulière France.



435
NUNGURRAYI GABRIELLA POSSUM (LURITJA / ANMATYERRE). Née en 1967.
 LE RÊVE DES SEPT SŒURS/ SEVEN SISTERS DREAMING, 2011.

Sa carrière est reconnue internationalement. Gabriella est allée à Rome et à New York pour promouvoir et participer à des expositions. Elle a réalisé une œuvre pour les florales 2008 de Chelsea à Londres

Le rêve des Sept Soeurs est le domaine des femmes aborigènes du centre de l'Australie. Ce rêve est lié à la constellation des Pléiades. Elle voyage dans l'hémisphère sud à la période de Noël et marque le début des festivités. Dans le temps des Rêves, un vieil homme Tjakamarra a suivi une famille de sept jeunes sœurs Napaltjarri avec l'intention de s'installer avec elles, comme elles avaient la bonne correspondance de parenté avec lui. A cette idée, les filles se sont enfuies poursuivies par le vieil homme. Elles s'échappèrent dans le ciel. Il les suivit et se transforma en une étoile « the Morning Star » et les filles en la constellation des « Seven Sisters ». Il est dit que dans les temps mythologiques, la constellation des Pléiades a touché très rapidement la terre des communautés du désert transmettant ainsi cette histoire à toutes les femmes. Cette peinture est très rare pour une réalisation sur fond jaune et doré. La peinture est signée au dos.

Acrylique sur toile (belgian linen)
 90 x 122 cm

Commissionnée par Greg Hindson (Melbourne).
 Collection particulière France.

436
RONNIE TJAMPATJINPA (PINTUPI°). Né en 1943
 TINGARI RAIN, 2012

Ronnie est né à Tjiturrunya à l'ouest de Kintore dans l'ouest australien. Ronnie a été initié à Winparku, près du lac Mackay dans les territoires du nord. Sa famille migra dans un premier temps à Haasts Bluff où il s'occupait de bétail puis à Papunya. Il commença à peindre en 1971 avec les membres fondateurs du mouvement de la peinture acrylique des peintres du central désert. Il partit avec sa famille début des années 80 pour Walungurru. Il a peint principalement pour la communauté de Papunya Tula en réalisant principalement des peintures sur le thème Tingari en utilisant principalement les couleurs fondamentales. Son style évolua fin 80 pour être très synectique et utiliser des couleurs plus vives. IL est le dernier grand peintre de la première génération à peindre. Il est réputé pour ces Tingari, le rêve de l'eau (water dreaming), le rêve du feu du bush (Bushfire dreaming).

Signée au dos avec la référence RT1514
 Acrylique sur toile (belgium linen)
 148 x 94 cm

Commissionné par Geoff Small du studio desert art center.
 Un certificat de ce studio ainsi qu'un CD contenant des photos de Ronnie réalisant cette peinture. Un certificat sera remis avec l'œuvre.
 Collection particulière France.





437 - KNGWARREYE KUDDITJI (ALYAWARRA). Né en 1928.

“MON PAYS/ MY COUNTRY”. 2012.

Kudditji est né en 1928 à Alhalkere dans les territoires du nord à 280 kilomètres au nord-ouest d’Alice Springs. C’était l’année du massacre de Coniston. Sa tribu a quitté cette région pour fuir tous les troubles liés à ce massacre. Il est dit qu’il est le frère d’Emily Kngwarreye et ce d’un point de vue des lois aborigènes et non biologique. Son totem ancestral est l’émeu. Il est le principal gardien du rêve de l’émeu. Il travailla comme gardien de troupeau et ensuite dans les mines. Il commença à peindre au milieu des années 80 avec d’autres hommes d’Utopia. Ses premiers travaux étaient très minutieux avec un travail de taches rondes très propres. Ses peintures illustraient le rêve de l’émeu mais lors d’occasions spéciales il réalisait des peintures plus abstraites dans la ligne d’Emily. Kudditji est l’un des seuls peintres aborigènes australiens à avoir réalisé à la fois des peintures reprenant des rêves avec des représentations très minutieuses et ensuite avoir développé comme Emily une peinture abstraite très contemporaine. Cette peinture est d’une inspiration identique à celle de sa sœur Emily. Il peint ses émotions secrètes que lui font ressentir son pays, ses lois et ses cultures. Sa peinture est composée de blocs de couleur représentant sa région d’Utopia. C’est l’expression de son « aboriginalité » et les secrets liés à celle-ci qui ne peuvent pas être divulgués aux non-initiés. Ces secrets sont dévoilés lors de cérémonies où cette peinture sert de représentation du pays support des histoires secrètes racontées verbalement.

Peinture signée et portant la référence KK1490

Acrylique sur toile (belgian linen)

196 x 197 cm

Commissionné par Geoff Small du studio desert art center.

Un certificat de ce studio ainsi qu’un CD contenant 40 photos et une vidéo de Kudditji réalisant cette peinture sera remis avec la peinture.
Collection particulière France.



438 - Patrick MORIN 1928-2002
BRIGITTE BARDOT ENTRE DEUX PRISES
DE VUES SUR LE TOURNAGE DU FILM
«VIE PRIVÉE» À ROME EN 1961
 Tirage argentique sur papier baryté, au dos N° 21/50
 signature et tampon Estate Patrick Morin
 70 x 43,8



439 - Roger PICARD, né en 1931
JANE BIRKIN « FÉLINE » 1970
 Tirage argentique postérieur
 Diassec monté sur dibond N° 2/30 signé,
 légendé et tampon au dos
 105 x 70



440 - Jean-Pierre FIZET, né en 1942
JANE BIRKIN, PARIS, 1974
 Tirage argentique sous Diassec signé
 en bas à droite, au dos signature et numéro 2/25
 tampon Jean Pierre Fizet et Galerie Grace Radziwill
 100 x 61

441
Foc KANNE, né en 1949
CANNES 1996, HELMUT NEWTON ET EVA HERZEGOVA,
CARLTON BEACH
 Tirage argentique sur papier baryté, signature à l'encre noire
 sous l'image et N°10/60, titrée au dos
 33,5 x 50,5



442
André SAS, né en 1928
LES BEATLES, PARIS 1964
 Tirage argentique sur papier baryté contrecollé sur aluminium
 numéroté 29/30 et signé à l'encre doré sur l'image.
 Au dos tampon et signature
 74,5 x 75



443
Jean Jacques BUGAT, né en 1965
RUE PRINCESSE 1966
 Tirage argentique contrecollé sur aluminium
 Signé à l'encre noire sous l'image et numéroté au dos 19/30
 64 x 86



444
Jephah DE VILLIERS, né en 1940
 LES ANGES DU FOND DU LAC ET
 LE CHARRIOT A MÉMOIRE, 1994
 Sculpture bois, écorce,
 signée et datée sous le socle
 27 x 28

Provenance : Cette œuvre a été donnée
 par la Galerie Lavignes Bastille à son imprimeur, actuel propriétaire



445
Bernard QUENTIN, né en 1923
 LE PASSAGE DU TEMPS, CRÉÉ EN 2011
 Bronze à patine vert antique
 numéroté 25/50 et signé sur la terrasse
 Fonte : Yves Naquin, Monaco
 21 x 30 x 10

Un certificat de l'éditeur, Yves Naquin, sera remis à l'acquéreur



446 - Salvador DALI 1904-1989
 RHINOCÉROS HABILÉ EN DENTELLES
 Bronze, patine vert florentin signé sur la terrasse et numéroté 34/99 . VF.
 Cachet du fondeur Cire Perdue Valsuani
 34 x 58 x 35

Bibliographie : Cette édition est répertoriée dans le catalogue raisonné des bronzes de Salvador Dali :
 «Le Mur et le Mou» par Robert et Nicolas Descharnes page 69 du livre.

Un certificat d'authenticité du fondeur Airaindor-Valsuani sera remis à l'acquéreur



447 - GODCHAUX XIX°-XX°
CAVALIERS ARABE
Huile sur toile signée en bas à droite
34 x 63



448 - Paul B. PASCAL 1832-c.1903
FELOUQUES SUR LE NIL
Aquarelle signée en bas à gauche
24 x 58



449 - Marie SION XX°
LA BAIE
Huile sur toile signée en bas à droite
73 x 100



450 - Dino DECCA 1935-2005
VUE SUR LE CANAL
Huile sur toile signée en bas à droite
50 x 70



451 - Catherine GARROS, née en 1954
SANARY
Huile sur toile signée en bas à droite
54 x 65



452 - Gérard PAMBOUJIAN, né en 1941
LE PORT DE TOULON
Huile sur toile signée en bas à droite et située au dos
65 x 81



453 - R. FONTANY XX°
BARQUES À MARÉE BASSE
Huile sur toile signée en bas à droite
22 x 33



454 - JOHNSON, école orientaliste
CARAVANE DANS LE DÉSERT
Huile sur panneau signée en bas à droite
30 x 41



455 - Vladimir Igorevich YAKOVLEV 1934-1998
CHAT ET OISEAU
Gouache signée en bas à droite
61 x 85,5



456 - ÉCOLE RUSSE, début du XXe siècle
LA MAISON ABANDONNÉE, 1905
Huile sur toile signée et datée en bas à gauche
30,5 x 46



457 - Élisée MACLET 1881-1962
LE PATIO
Huile sur toile signée en bas à gauche
27 x 34,5



458 - Honoré CAMOS 1906-1991
LES POULES
Huile sur panneau signée en bas à droite
80 x 100



459 - S. CAPITREL, né en 1959
LE CERCLE DU COMPAS
Huile sur toile signée en bas à gauche
22 x 27



460 - Jules VALADON 1826-1900
RETOUR DE PÊCHE
Huile sur panneau signée en bas vers la droite
36 x 52



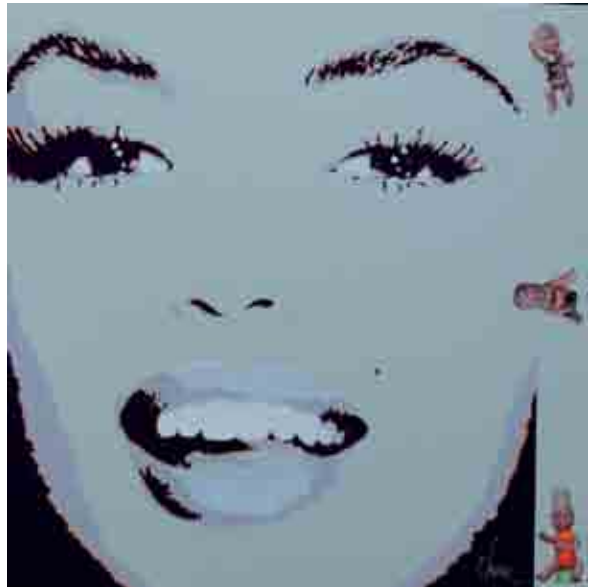
461
DÉESSE XX°
BAIGNEUSE HEART
ANÉMONE
Sculpture en résine signée et
numérotée 90/500
Hauteur : 40 cm



462 - Stéphane GISCLARD, né en 1966
LA SÉRÉNADE
Huile sur toile signée au dos
80 x 80



463
DÉESSE XX°
BAIGNEUSE HEART
WORLD
Sculpture en résine signée et
numérotée 22/500
Hauteur : 40 cm



464 - David CINTRACT, né en 1970
MARILYN
Huile sur toile et technique mixte signée en bas à droite
126 x 126



465
DÉESSE XX°
BAIGNEUSE HEART
CONFETTI
Sculpture en résine signée et
numérotée 56/500
Hauteur : 40 cm



466 - Stéphane GISCLARD, né en 1967
GOLF CLUB
Huile sur toile signée en bas à gauche
80 x 80



467
David LEFRANC, né en 1965
 ROLLING STONES
 GIANTS STADIUM, OCTOBRE 1997
 Tirage argentique signature
 à l'encre blanche sur l'image
 Au dos tampon David Lefranc
 et mention épreuve d'artiste
 60 x 49,5



468
Patrick SICCOLI, né en 1955
 MICK JAGGER & CHARLIE WATTS
 Tirage argentique signé
 sur l'image à l'encre blanche,
 numéroté 8/30
 51 x 32

469
LI CHANG XX°
 DIAMONDS
 Huile sur toile signée en haut à gauche
 80 x 80



470
Alexandre BARTHET, né en 1962
ET GRACER, né en 1956
 BB
 Peinture mixte sur plexiglas
 Pièce unique
 120 x 100



471
Vladimir SICHOV, né en 1945
 DECEMBER 31, 1987 : NEW YORK
 CITY - DRESS FOR GRACE JONES
 PERFORMING DURING
 HER NEW YEAR'S EVE CONCERT
 AT ROSELAND BALLROOM
 Tirage argentique sur papier baryté
 contrecollé sur aluminium
 titré et signé à l'encre noire sous l'image.
 88 x 60,5



472
Alain NOGUES, né en 1937
 SERGE GAINSBURG - JANE BIRKIN,
 OCTOBRE 1969
 Tirage argentique sur papier baryté
 tampon à sec sous l'image,
 au dos mention manuscrite,
 signature et N° 13/50
 54,2 x 36,2



473
Christophe JEHAN
 né en 1961
 PETITES FLEURS
 Sculpture en métal signée
 Hauteur : 31 cm



474
Roland CHANCO
 né en 1914
 FEMME ASSISE
 AU CHAPEAU NOIR ET BLANC
 Huile sur toile signée
 en bas à gauche
 120 x 80



475
DÉESES XX°
 LADY CAT PRINTEMPS
 Sculpture en Résine signée MM
 Hauteur : 60 cm



476
DÉESES XX°
 BAIGNEUSE HEART
 PSYCHÉDÉLIQUE
 Sculpture en résine
 signée et numérotée 29/300
 Hauteur : 60 cm



477
Stéphane GISCLARD
 né en 1967
 CANNES
 Huile sur toile signée
 en haut à gauche
 92 x 73



478
Stéphane GISCLARD
 né en 1966
 FEMME EN ROUGE
 Pastel signé
 en haut à droite
 73 x 53



479 - Gabriel ZENDEL 1906-1992
LES TROIS PERSONNAGES MASQUÉS, 1948
 Huile sur panneau signée et datée e bas à droite
 50 x 61



480 - Blasco MENTOR 1919-2003
CLOWN GUITARISTE, 1959
 Huile sur toile signée et datée en bas à gauche
 41 x 33



481
Patrick LEROY
né en 1948
COMPOSITION
 Huile sur panneau signée
 en bas à droite
 92 x 73,5



482
Thierry LOULÉ
né en 1967
BOUQUET
 Huile sur toile signée
 en haut à gauche
 92 x 73



483
Roland CHANCO
né en 1914
LE JOURNAL
 Huile sur toile signée
 en haut à gauche
 130 x 97



484
Thierry LOULÉ
né en 1967
JOE LA BAFUILLE
 Huile sur toile signée
 en bas à droite
 100 x 81

BESCH

COMMISSAIRE-PRISEUR

CANNES AUCTION

ORDRE D'ACHAT - VENTE DU JEUDI 15 AOÛT 2013 À 14H30

Après avoir pris connaissance des conditions de vente décrites dans le catalogue, ainsi que des conseils aux acheteurs, je déclare les accepter et vous prie d'acquiescer pour mon compte personnel aux limites indiquées en euros, les lots que j'ai désignés ci-dessous. (Les limites ne comprenant pas les frais de vente).

Nom :

Adresse :

Téléphone : Télécopie :

Je vous prie d'acheter à la vente mentionnée ci-dessus les numéros suivants aux limites indiquées et aux conditions habituelles de vente :

| Numéro | Désignation | Limite à l'enchère* |
|--------|-------------|---------------------|
| | | |
| | | |
| | | |
| | | |
| | | |
| | | |
| | | |
| | | |
| | | |
| | | |
| | | |
| | | |
| | | |
| | | |
| | | |
| | | |
| | | |
| | | |
| | | |

*Aux limites mentionnées ci-dessus viendront s'ajouter les frais de 20 % HT soit 23,92% TTC en sus de l'adjudication.

Date : Signature :

**Nous vous prions de joindre un chèque bancaire
d'un montant de 10 % de l'estimation basse des lots désirés.**

Nous exécuterons gracieusement, sur demande, les offres d'achats, puis nous nous chargerons d'aviser les acheteurs. Les lots seront adjugés aux prix les plus bas permis par les autres enchères. Au cas où votre ordre d'achat aboutirait, un bordereau comportant le détail de vos acquisitions vous sera envoyé avec les instructions de paiement, puis une facture. En vue d'éviter tout délai de livraison, nous conseillons aux éventuels acheteurs non connus de nous, de bien vouloir se faire connaître ou de donner leurs références avant la vente.

■ DOMICILIATION BANCAIRE ■
CAISSE D'EPARGNE CÔTE D'AZUR NICE

| | | | |
|---|--------------|------------------|---------|
| Code Banque | Code Guichet | Numéro de Compte | Clé RIB |
| 18315 | 10000 | 08002808174 | 94 |
| Identifiant Norme Internationale (IBAN) | | | |
| FR76 1831 5100 0008 0028 0817 494 | | | |
| ADRESSE SWIFT DE LA CE : CEPAPRPP831 | | | |



CONDITIONS GÉNÉRALES D'ACHAT

Besch Cannes Auction est une société de ventes volontaires de meubles aux enchères publiques régie par la loi du 10 juillet 2000. En cette qualité **Besch Cannes Auction** agit comme mandataire du vendeur qui contracte avec l'acquéreur. Les rapports entre **Besch Cannes Auction** et l'acquéreur sont soumis aux présentes conditions générales d'achat qui pourront être amendées par des avis écrits ou oraux qui seront mentionnés au procès verbal de vente.

1 - Le bien mis en vente

a) Les acquéreurs potentiels sont invités à examiner les biens pouvant les intéresser avant la vente aux enchères, et notamment pendant les expositions. **Besch Cannes Auction** se tient à la disposition des acquéreurs potentiels pour leur fournir des rapports sur l'état des lots.

b) Les descriptions des lots résultant du catalogue, des rapports, des étiquettes et des indications ou annonces verbales ne sont que l'expression par **Besch Cannes Auction** de sa perception du lot, mais ne sauraient constituer la preuve d'un fait.

c) Les indications données par **Besch Cannes Auction** sur l'existence d'une restauration, d'un accident ou d'un incident affectant le lot, sont exprimées pour faciliter son inspection par l'acquéreur potentiel et restent soumises à son appréciation personnelle ou celle de son expert.

L'absence d'indication d'une restauration, d'un accident ou d'un incident dans le catalogue, les rapports, les étiquettes ou verbalement, n'implique nullement qu'un bien soit exempt de tout défaut présent, passé ou réparé. Inversement la mention de quelque défaut n'implique pas l'absence de tous autres défauts.

d) Les estimations sont fournies à titre purement indicatif et elles ne peuvent être considérées comme impliquant la certitude que le bien sera vendu au prix estimé ou même à l'intérieur de la fourchette d'estimations. Les estimations ne sauraient constituer une quelconque garantie.

e) Le rendu des couleurs des reproductions photographiques aussi bien sur les catalogues papiers que sur les différents sites internet est à titre indicatif et sans aucune garantie.

2 - La vente

a) Toute personne qui se porte enchérisseur s'engage à régler personnellement et immédiatement le prix d'adjudication augmenté des frais à la charge de l'acquéreur et de tous impôts ou taxes qui pourraient être exigibles. Tout enchérisseur est censé agir pour son propre compte sauf dénonciation préalable de sa qualité de mandataire pour le compte d'un tiers, acceptée par **Besch Cannes Auction**.

b) Le mode normal pour enchérir consiste à être présent dans la salle de vente. Toutefois, **Besch Cannes Auction** pourra accepter gracieusement de recevoir des enchères par téléphone d'un acquéreur potentiel qui se sera manifesté avant la vente. **Besch Cannes Auction** ne pourra engager sa responsabilité notamment si la liaison téléphonique n'est pas établie, est établie tardivement, ou en cas d'erreur ou d'omissions relatives à la réception des enchères par téléphone.

c) **Besch Cannes Auction** pourra accepter gracieusement d'exécuter des ordres d'enchérir qui lui auront été transmis avant la vente et que **Besch Cannes Auction** aura acceptés.

Si **Besch Cannes Auction** reçoit plusieurs ordres pour des montants d'enchères identiques, c'est l'ordre le plus ancien qui sera préféré.

Besch Cannes Auction ne pourra engager sa responsabilité notamment en cas d'erreur ou d'omission d'exécution de l'ordre écrit.

d) Dans l'hypothèse où un prix de réserve aurait été stipulé par le vendeur, **Besch Cannes Auction** se réserve de porter des enchères pour le compte du vendeur jusqu'à ce que le prix de réserve soit atteint. En revanche, le vendeur ne sera pas admis à porter lui-même des enchères directement ou par mandataire.

e) **Besch Cannes Auction** dirigera la vente de façon discrétionnaire tout en respectant les usages établis. **Besch Cannes Auction** se réserve de refuser toute enchère, d'organiser les enchères de la façon la plus appropriée, de déplacer certains lots lors de la vente, de retirer tout lot de la vente, de réunir ou séparer des lots.

En cas de contestation **Besch Cannes Auction** se réserve de désigner l'adjudicataire, de poursuivre la vente ou de l'annuler, ou encore de remettre le lot en vente.

f) Sous réserve de la décision de Maître Jean-Pierre Besch, commissaire-priseur habilité, l'adjudicataire sera la personne qui aura porté l'enchère la plus élevée pourvu qu'elle soit égale ou supérieure au prix de réserve, éventuellement stipulé.

Le coup de marteau matérialisera la fin des enchères et le prononcé du mot "adjudgé" ou tout autre équivalent entraînera la formation du contrat de vente entre le vendeur et le dernier enchérisseur retenu.

L'adjudicataire ne pourra obtenir la livraison du lot qu'après règlement de l'intégralité du prix.

En cas de remise d'un chèque ordinaire, seul l'encaissement du chèque vaudra règlement.

3 - L'exécution de la vente

a) En sus du prix de l'adjudication, l'adjudicataire (acheteur) devra acquitter par lot 20% H.T soit 23,92% T.T.C. Un supplément de 3% HT soit 3,588 TTC sera appliqué pour les ventes via les enchères "live".

• Les taxes (TVA sur commission et TVA à l'import) peuvent être rétrocédées à l'adjudicataire sur présentations des justificatifs d'exportation hors CEE. Un adjudicataire CEE justifiant d'un n° de TVA intracommunautaire sera dispensé d'acquitter la TVA sur les commissions.

Le paiement du lot aura lieu au comptant, pour l'intégralité du prix, des frais et taxes, même en cas de nécessité d'obtention d'une licence d'exportation.

• L'adjudicataire pourra s'acquitter par les moyens suivants :

- en espèces : jusqu'à 3 000 euros frais et taxes compris pour les ressortissants français, - jusqu'à 7 600 euros frais et taxes compris pour les ressortissants étrangers sur présentations de leur papier d'identité.

- par chèque ou virement bancaire

- par cartes de crédit : VISA, MASTERCARD

b) **Besch Cannes Auction** sera autorisé à reproduire sur le procès verbal de vente et sur le bordereau d'adjudication les renseignements qu'aura fournis l'adjudicataire avant la vente. Toute fausse indication engagera la responsabilité de l'adjudicataire.

c) Il appartiendra à l'adjudicataire de faire assurer le lot dès l'adjudication. Il ne pourra recourir contre **Besch Cannes Auction**, dans l'hypothèse où par suite du vol, de la perte ou de la dégradation de son lot, après l'adjudication, l'indemnisation qu'il recevra de l'assureur de **Besch Cannes Auction** serait avérée insuffisante.

d) Le lot ne sera délivré à l'acquéreur qu'après paiement intégral du prix, des frais et des taxes.

Dans l'intervalle **Besch Cannes Auction** pourra facturer à l'acquéreur des frais de dépôt du lot, et éventuellement des frais de manutention et de transport.

A défaut de paiement par l'adjudicataire, après mise en demeure restée infructueuse, le bien est remis en vente à la demande du vendeur sur folle enchère de l'adjudicataire défaillant : si le vendeur ne formule pas cette demande dans un délai d'un mois à compter de l'adjudication, la vente est résolue de plein droit, sans préjudice de dommages intérêts dus par l'adjudicataire défaillant.

En outre, **Besch Cannes Auction** se réserve de réclamer à l'adjudicataire défaillant, à son choix :

- le remboursement des coûts supplémentaires engendrés par sa défaillance,

- le paiement de la différence entre le prix d'adjudication initial et le prix d'adjudication sur folle enchère s'il est inférieur, ainsi que les coûts générés par les nouvelles enchères.

- **Besch Cannes Auction** se réserve d'exclure de ses ventes futures, tout adjudicataire qui aura été défaillant ou qui n'aura pas respecté les présentes conditions générales d'achat.

e) Les achats qui n'auront pas été retirés dans les sept jours de la vente (samedi, dimanche et jours fériés compris), pourront être transportés dans un lieu de conservation aux frais de l'adjudicataire défaillant qui devra régler le coût correspondant pour pouvoir retirer le lot, en sus du prix, des frais et des taxes.

4 - Les incidents de la vente

a) Dans l'hypothèse où deux personnes auront porté des enchères identiques par la voix, le geste, ou par téléphone et réclament en même temps le bénéfice de l'adjudication après le coup de marteau, le bien sera immédiatement remis en vente au prix proposé par les derniers enchérisseurs, et tout le public présent pourra porter de nouvelles enchères.

b) Pour faciliter la présentation des biens lors de ventes, **Besch Cannes Auction** pourra utiliser des moyens vidéos. En cas d'erreur de manipulation pouvant conduire pendant la vente à présenter un bien différent de celui sur lequel les enchères sont portées, **Besch Cannes Auction** ne pourra engager sa responsabilité, et sera seul juge de la nécessité de recommencer les enchères.

5 - Prémption de l'Etat français

L'Etat français dispose d'un droit de prémption des œuvres vendues conformément aux textes en vigueur.

L'exercice de ce droit intervient immédiatement après le coup de marteau, le représentant de l'Etat manifestant alors la volonté de ce dernier de se substituer au dernier enchérisseur, et devant confirmer la prémption dans les 15 jours.

Besch Cannes Auction ne pourra être tenu pour responsable des conditions de la prémption par l'Etat français.

6 - Exportation - Importation

L'exportation de tout bien de France, et l'importation dans un autre pays, peuvent être sujettes à autorisations (certificats d'exportation, autorisations douanières). Il est de la responsabilité de l'acheteur de vérifier les autorisations requises. Les formalités d'exportation (demandes de certificat pour un bien culturel, licence d'exportation) des lots assujettis sont du ressort de l'acquéreur et peuvent requérir un délai de deux à trois mois. Pour toute information complémentaire, il conviendra de contacter **Besch Cannes Auction Sarl**.

BESCH
COMMISSAIRE-PRISEUR
CANNES AUCTION

25 ans
de **Ventes**
de **Records**
de **Passions**

au **GRAND** | **HYATT™ CANNES HÔTEL MARTINEZ**



Les Ventes aux Enchères "Prestige"

2 et 3 novembre / du 28 au 31 décembre 2013

ART COMTEMPORAIN & TABLEAUX MODERNES • BIJOUX & MONTRES • GRANDS VINS & ALCOOLS • BAGAGES & ACCESSOIRES (Hermes, Vuitton...) PHOTOGRAPHIES • ARTS DÉCORATIFS DU XX^E SIÈCLE • ARTS PREMIERS ASIE & CHINE • MOBILIER & OBJETS D'ART • AUTOMOBILES DE COLLECTION

Estimations gratuites et confidentielles

Pour inclure des tableaux ou objets dans ces ventes spécialisées
contactez nous : 04 93 99 33 49 - besch@cannesauktion.com

45, La Croisette 06400 CANNES
Tél 04 93 99 33 49
besch@cannesauktion.com

www.cannesauktion.com

