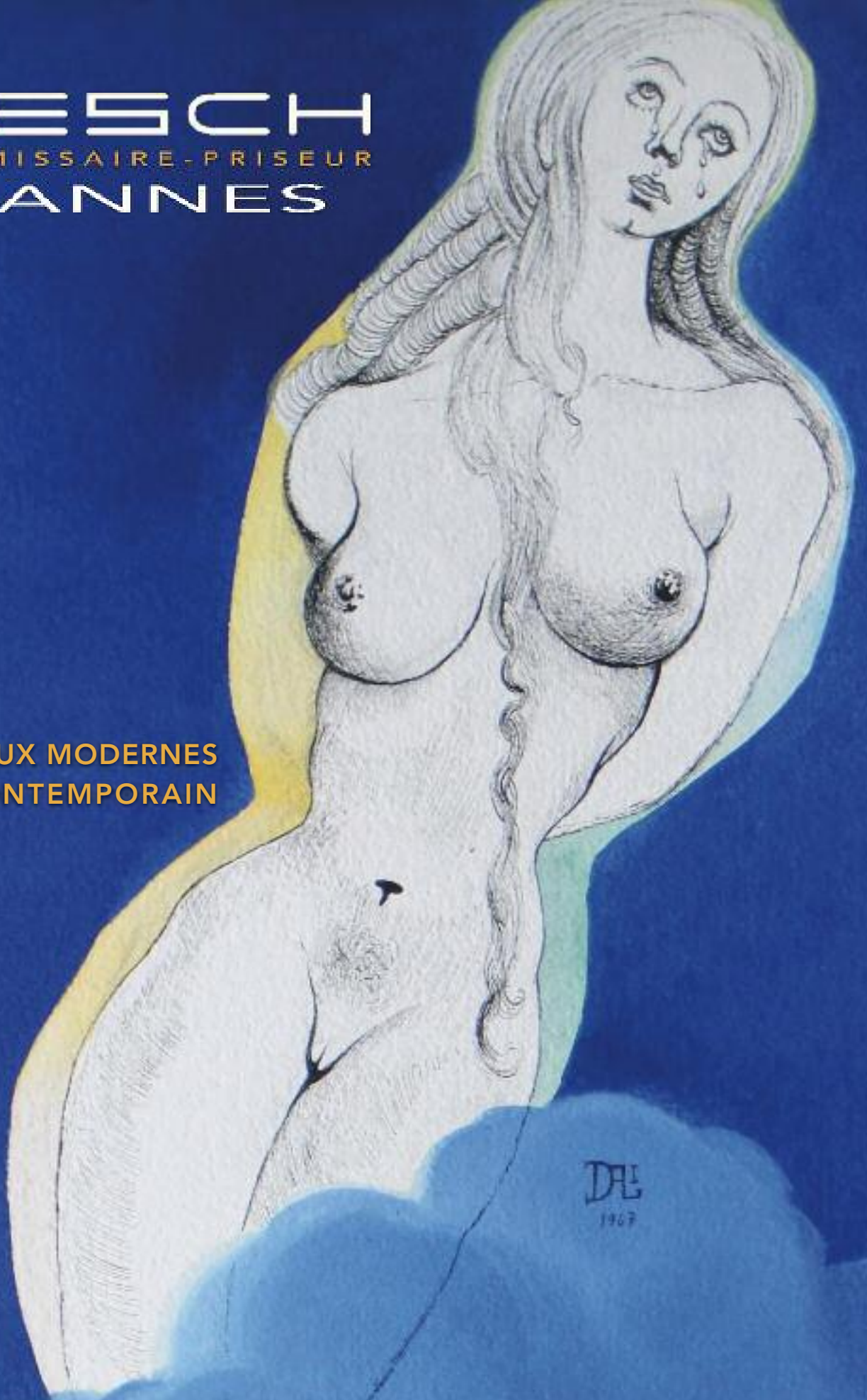


BESCH
COMMISSAIRE-PRISEUR
CANNES

**TABLEAUX MODERNES
ART CONTEMPORAIN**



CANNES HÔTEL MARTINEZ MERCREDI 15 AOÛT 2012

CANNES HÔTEL MARTINEZ DU 14 AU 16 AOUT 2012

Les Ventes aux Enchères de Prestige à Cannes sur la Croisette depuis 1989

Mardi 14 août à 14h30

Vins Prestigieux & Alcools

Mercredi 15 août à 14h30

Art Moderne & Contemporain

Jeudi 16 août à 14h30

Bijoux & Montres - Tapis - Tapisseries



Expositions publiques dans les salons de l'Hôtel Martinez - Cannes

dimanche 12 août de 17h à 20h - lundi 13 et mardi 14 août de 10h à 20h

mercredi 15 août de 10h à 12h30

Catalogues en ligne
www.cannesauktion.com

ART MODERNE & CONTEMPORAIN

VENTE MERCREDI 15 AOÛT 2012 À 14H30

DANS LES SALONS DE L'HÔTEL MARTINEZ

73, Boulevard de la Croisette - 06400 Cannes

**Maître Jean-Pierre Besch, commissaire-priseur
judiciaire et habilité**

SVV Besch Cannes Auction n° 2002-034

45, Boulevard de la Croisette, 06400 Cannes

Tél : 33 (0) 4 93 99 22 60 - 33 (0) 4 93 99 33 49

Fax : 33 (0) 4 93 99 30 03

besch@cannesauction.com - www.cannesauction.com

EXPOSITIONS

Cannes - Hôtel Martinez

73, Boulevard de la Croisette - 06400 Cannes

dimanche 12 août de 17h à 20h

lundi 13 et mardi 14 août de 10h à 20h

mercredi 15 août de 10h à 12h30

TÉLÉPHONES DURANT LES EXPOSITIONS ET LES VENTES

33 (0) 4 93 99 22 60 - 33 (0) 4 93 99 33 49



A

AIZPURI 352-353
 AMBROGIANI 332
 AMEGLIO 55
 ANTOYAN 367
 APESTEGUY 371
 APPIAN 324
 ARMAN 280
 ARP 245
 AUZALE 71

B

BABOULENE 47-79-82
 BACHMANN 267
 BEAUDIN 336
 BELLMER 94
 BERBERICH 351
 BITRAN 347
 BLANCHARD 54
 BLOC 289
 BOMBOIS 231
 BONETTI 310-314
 BOUCHEIX 368
 BRAQUE 93
 BRAUNER 255
 BRAYER 84
 BRIANCHON 207
 BUFFET 138-211

C

CAMOIN 103-106-191-202-205-209-272
 CAVAILLES 204
 CHARRETON 233
 CHASTEL 361
 CHMAROFF 243
 CLAVÉ 295
 COCTEAU 215 à221
 COGNÉE 355
 COLIN 358
 COMBAS 259-283
 CORNU 350
 COSSON 57 à59
 COTTET 75

D

DADO 318
 DALI 90-221 à224
 DENIS 104
 DOMERGUE 139 à150
 DONGEN Van 113
 DUFY 262
 DUMITRESCO 364
 DYF 118 à126

E

EAMES 302
 EL PRADINO 373-374
 EMPI 44
 ENRAAT 331
 ERNST 76
 ESCUDIER 62

F

FAUTRIER 96
 de FEURE 115
 FOUJITA 256-257
 FRANK-WILL 50
 FRIESZ 107-137-193-212 à214

G

de GALLARD 323
 GANTNER 86
 GARNERAY 61
 GAROUSTE 310-314
 GENIN 105-277-279
 GEN-PAUL 167 à175
 GERMAIN 254
 GIALLINA 327
 GILLI 282
 GISCLARD 366-370
 GOERG 163 à166
 GOETZ 337
 GONDOUIN 228-229
 GRAU-SALA 45-92
 GROMAIRE 293-338-339
 GUIRAND SCEVOLA 343

H

HAMBOURG 83-102-329
 HAYDEN 341
 HELLEU 67
 HERVÉ 56-60
 HEUZÉ 346
 HILAIRE 127 à136-303
 HUGO 78
 HUMBLOT 325
 HVIDT 313

J

JACOBSEN 305
 JEANNERET 290-291-296-299-306
 JOUENNE 85

K

KIJNO 333 à335
 KIKOÏNE 208
 KISLING 116-201-263
 KLESTOVA 179-181
 KOKOSCHKA 304

L

LACHIEZE-REY 348
 LANSKOY 244-253-297
 LAPICQUE 152-319-357
 LAPORTE 322
 LATAPIE 273
 LAURENCIN 114
 LAVOINE 48
 LEBASQUE 66-108
 LEBOURG 87-236
 LÉGER 309
 LEGRAND 65
 LEPRIN 46
 LEROY 19-20-80-354
 LHOÏTE 153 à159-250-251
 LIMOUSE 344
 LOISEAU 182
 LOUBCHANSKY 362-363-376
 LUCE 64-99 à101-184 à190-194 à199
 LURCAT 294-307-340

M

MACLET 49-51 à53
 MADELINE 225
 MAN RAY 315
 MANE-KATZ 226
 MANGUIN 95-200
 MARGAT 301

MARQUET 88-269
 MASSON 271
 MENTOR 345
 MONTEZIN 68-232
 MOSER 311
 MUHL 203-206-342

N

NAVARRO 74

P

PASCAL 72
 PASQUA 260
 PESCE 321
 PICABIA 117-258
 PICASSO 246 à249-252
 PISSARRO 110-111
 POMODORO 360
 PONC 308-328-330
 PRIKING 81
 du PUIGAUDEAU 63-268

R

RETH 298
 RICHE 356
 RIECHEL 288
 RODIN 160
 ROELOFS 69
 ROSINI DI SANTI 369-372-375

S

SADEQUAIN 26 à43
 SAGASTA 281
 SALOMON LE TROPÉZIEN 326
 SANDOZ 151-161-162
 SAPORITI 317
 SAURA 261
 SAVEL 359
 SCHULMAN 239
 SEGOVIA 365
 SIEFFERT 349
 SIGNAC 234
 SOGNOT 300
 SOUVERBIE 264-265
 SUNYER 270
 SURVAGE 316

T

TAIB 73
 TCHISTOVSKY 176 à178-180
 TERECHKOVITCH 240
 de TERLIKOWSKI 241
 THAULOW 89
 TOBIASSE 320

U

UTRILLO 112

V

VALADON 98
 VALTAT 97-109
 VASSILIEFF 91-237
 VENARD 274 à276-278-292-312
 VERSCHAFFELT 70
 de VLAMINCK 183-192-210
 VUILLARD 235

Z

ZADKINE 238-242
 ZIEM 77
 ZINGG 227-230



1



2



3



4



5



6



7

1
Fernand LÉGER 1881-1955
JEUNE FILLE À LA FLEUR
Estampe sur papier d'arches
45 x 31

2
Amedeo MODIGLIANI 1884-1920
JEUNE HOMME
Estampe
13 x 8,5

3
Fernand LÉGER 1881-1955
L'HOMME AU PULL ROUGE
Estampe sur papier d'arches
45 x 31

4
Amedeo MODIGLIANI 1884-1920
JEUNE FEMME
Estampe
13 x 8,5

5
Claude MONET 1840-1926
PAYSAGE
Estampe signée en bas à droite
24 x 29

6
Bernard BUFFET 1928-1999
L'HOMME AUX LUNETTES NOIRES
Estampe signée en bas à droite
12,5 x 13,5

7
Raoul DUFY 1877-1953
PROMENADE SUR LE FLEUVE
Estampe signée en bas à droite
19 x 24

8
Bernard BUFFET 1928-1999
LA MUSIQUE
Estampe signée en bas à droite
20 x 13

9
Henri MATISSE 1869-1954
PERSONNAGES
Estampe
25 x 20



19
Patrick LEROY
né en 1948
COMPOSITION
Huile sur papier signée
en bas à droite
99 x 75



20
Patrick LEROY
né en 1948
COMPOSITION
Huile sur panneau signée
en bas vers la droite
78 x 54

10
Raoul DUFY 1877-1953
LA FERME
Estampe - 14 x 18

11
Auguste RENOIR 1841-1919
JEUNE FEMME
Estampe sur papier velin lana
28 x 22

12
André LHOTE 1885-1962
FEMME NUE
Lithographie signée en bas à gauche
39 x 28

13
Raoul DUFY 1877-1953
PROMENADE AU PORT
Estampe signée au milieu
33 x 41

14
Bernard BUFFET 1928-1999
LA PLAGE
Estampe signée au milieu
20 x 13,5

15
Claude MONET 1840-1926
LES CHAMPS
Estampe signée en bas à droite
39 x 48

16
Kees VAN DONGEN
1877-1968
LES MILLE ET UNE NUIT
Estampe
17 x 12

17
Marc CHAGALL 1887-1985
LE COUPLE
Estampe signée en bas à droite
23 x 17

18
Yves BRAYER 1907-1990
LE CHEVALIER
Lithographie
29 x 24

21
Yves BRAYER
1907-1990
LES JOUEURS
DE POLO
Lithographie
sur papier Japon signée
et numérotée 75/85
49 x 59



22
Yves BRAYER
1907-1990
LES ARLÉSIENNES
Lithographie
sur papier Japon signée
et numérotée 75/85
49 x 59



23
Yves BRAYER
1907-1990
LA CORRIDA
Lithographie
sur papier Japon signée
et numérotée 75/85
49 x 59



25 bis
Yves Brayer 1907-1990
LES OLIVIERS
Lithographie épreuve d'artiste signée en bas à droite
A vue : 53 x 67



24
Yves BRAYER
1907-1990
CHEVAUX
EN CAMARGUE
Lithographie
sur papier Japon signée
et numérotée 75/85
49 x 59



25
Yves BRAYER
1907-1990
PROMENADE
EN FORÊT
Lithographie
sur papier Japon signée
et numérotée 75/85
49 x 59



25 ter
Yves Brayer 1907-1990
LA ROUTE AUX AMANDIERS
Aquarelle signée en bas à droite
A vue : 50 x 64



26
Sved SADEQUAIN 1930-1987
 COMPOSITION
 Encre de Chine signée du cachet
 en bas à droite
 35 x 52



27
Sved SADEQUAIN 1930-1987
 COMPOSITION MURALE
 (10/362 ET 10/6/62)
 Encre de Chine signée du cachet
 en bas à droite
 35 x 52



28
Sved SADEQUAIN 1930-1987
 ARBRES
 Encre de Chine signée du cachet
 en bas à gauche
 35 x 52



29
Sved SADEQUAIN 1930-1987
 COMPOSITION
 Encre de Chine signée du cachet
 en bas à droite
 35 x 52



30
Sved SADEQUAIN 1930-1987
 PORTRAIT
 Encre de Chine signée du cachet
 en bas à droite
 52 x 35
 Au verso "Composition"



31
Sved SADEQUAIN 1930-1987
 FEMMES
 Encre de Chine signée du cachet
 en bas à droite
 35 x 52
 Au verso "Femme"



32
Sved SADEQUAIN 1930-1987
 PERSONNAGES SUR UN BALCON
 Crayon signé du cachet
 en bas à droite
 35 x 52



33
Sved SADEQUAIN 1930-1987
 VUE DE VILLE ET ARBRES (13/3/62)
 Encre de Chine signée du cachet
 en bas à gauche
 35 x 52
 Au verso "Portrait"



34
Sved SADEQUAIN 1930-1987
 BAIGNEUSES
 Encre de Chine signée du cachet
 en bas à droite
 35 x 52



35
Sved SADEQUAIN 1930-1987
LE COUPLE
Fusain signé du cachet
en bas à gauche
35 x 52



36
Sved SADEQUAIN 1930-1987
PERSONNAGES
Fusain signé du cachet
en bas à droite
35 x 52



37
Sved SADEQUAIN 1930-1987
L'INTERROGATOIRE ET FEMME
Encre bleue et fusain signé du cachet
en bas à droite
35 x 52



38
Sved SADEQUAIN 1930-1987
PÊCHEUR
Fusain signé du cachet
en bas à droite
42 x 52



39
Sved SADEQUAIN 1930-1987
NU
Fusain signé du cachet
en bas à gauche
52 x 42



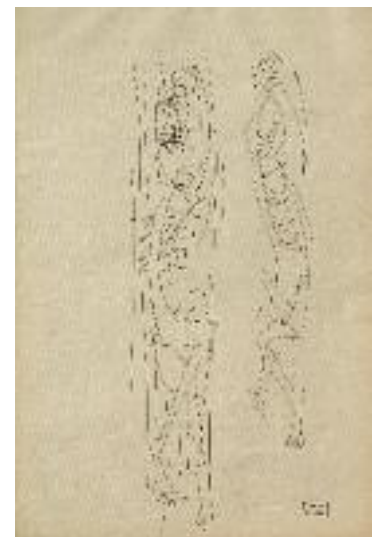
40
Sved SADEQUAIN 1930-1987
FEMME IMPLORANT
Fusain signé du cachet
en bas à droite
52 x 42



41
Sved SADEQUAIN 1930-1987
LES ACROBATES
Encre de Chine signée du cachet
en bas à gauche
35 x 52



42
Sved SADEQUAIN 1930-1987
LE COUPLE
Encre de Chine signée du cachet
en bas à droite
42 x 37



43
Sved SADEQUAIN 1930-1987
TOTEM
Encre de Chine signée du cachet
en bas à droite
52 x 35



44
Maurice EMPI, né en 1933
 MOULIN ROUGE, 1933
 Huile sur toile signée et datée en haut à droite
 48,5 x 64



45
Émile GRAU-SALA 1911-1975
 PARIS, LA PETITE PLACE OMBRAGÉE AU PRINTEMPS
 Pastel sur toile signé en bas à droite
 46 x 55



46
Marcel LEPRIN 1891-1933
 RUE DE VILLAGE
 Huile sur toile signée en bas à droite
 60 x 81



47
Eugène BABOULENE 1905-1994
 JARDINS
 Huile sur toile signée en bas à droite
 65 x 81

Provenance : Galerie Tamenaga



48
Robert LAVOINE 1916-1999
 PARIS, MONTMARTRE
 Huile sur toile signée en bas à droite
 54 x 64



49
Élisée MACLET 1861-1962
 PARIS, MONTMARTRE SOUS LA NEIGE
 Huile sur toile signée en bas à gauche
 27 x 35



50
FRANK-WILL 1900-1951
 LA CATHÉDRALE DE REIMS, 1929
 Aquarelle signée en bas à gauche, située et datée en bas à droite
 49 x 64



51
Élisée MACLET 1881-1962
 MONTMARTRE, LE CHÂTEAU D'EAU
 Huile sur panneau signée en bas à droite
 42 x 50



52
Élisée MACLET 1881-1962
 LA MAISON DE LA BELLE GABRIELLE, RUE SAINT VINCENT
 Huile sur panneau signée en bas à droite
 14 x 18,5



53
Élisée MACLET 1881-1962
 PARIS, MONTMARTRE
 Huile sur panneau signée en bas à droite
 45 x 54



54
Antoine BLANCHARD
1910-1988
 PARIS, LES GRANDS BOULEVARDS
 Huile sur toile signée en bas à gauche
 73 x 116



55
Merio AMEGLIO 1897-1970
 Notre Dame
 Huile sur toile signée en bas à gauche
 46 x 55



56
Jules-René HERVÉ 1887-1981
 LES ROMANICHELS SUR LA ROUTE DE LA MARNOTTE
 Huile sur papier marouflée sur panneau signée en bas à gauche,
 contresignée et située au dos
 22 x 27



57
Marcel COSSON 1878-1956
 PETIT VOILIER SUR LA RIVIÈRE
 Huile sur panneau signée
 en bas à gauche
 40,5 x 33



58
Marcel COSSON 1878-1956
 LE FOYER DE L'OPÉRA
 Huile sur panneau signée en bas à droite
 21,5 x 27



59
Marcel COSSON 1878-1956
 LA RÉUSSITE
 Huile sur panneau signée en bas à droite
 50 x 64



60
Jules-René HERVÉ 1887-1981
 SORTIE D'ÉGLISE
 Huile sur toile signée en bas à gauche
 27 x 35



63
Ferdinand Loyer du PUIGAUDEAU 1864-1930
 BORD D'ÉTANG EN BRETAGNE
 Crayon de couleur et pastel signé en bas à droite
 27,5 x 44



61
Ambroise Louis GARNERAY 1783-1857
 PORTRAIT D'UNE BRETONNE
 Aquarelle signée et datée en bas à gauche
 36,5 x 27



64
Maximilien LUCE 1858-1941
 LOQUIVY, LE ROCHER
 ET LE PHARE DE SAINTE CROIX, 1937
 Huile sur papier marouflée sur toile signée en bas à droite
 20,5 x 30,5

Provenance :

Collection R.G. MISCHKIND, Lille

Bibliographie :

Jean BOIN-LUCE et Denise BAZETOUX, Maximilien LUCE,
 catalogue de l'œuvre peint, volume II n° 1655



62
Charles Jean Auguste ESCUDIER, né en 1848
 BRETONNES AUX FLEURS, 1902
 Huile sur toile signée et datée en bas à droite
 65 x 93



65
Louis LEGRAND 1863-1951
 NU AU BAS NOIR
 Pastel et gouache sur papier signé en bas au milieu
 43 x 35



66
Henri LEBASQUE 1865-1937
 FEMME PENSIVE
 Fusain, sanguine et craie signé en haut à droite
 45 x 30



67
Paul César HELLEU 1859-1927
 TROIS PORTRAITS D'YVONNE AVOLLÉE, VERS 1900
 Sanguine, fusain et craie signé en bas à gauche
 39,5 x 50



68
Pierre-Eugène MONTEZIN 1874-1946
VACHES S'ABREUVANT À LA MARE
Huile sur toile signée en bas à droite
40 x 62

Un certificat de M. Cyril Klein-Montezin sera remis à l'acquéreur



69
Willem ROELOFS 1822-1897
LA RENCONTRE SUR LE CHEMIN
Huile sur toile signée en bas à droite
75 x 66



70
Edouard VERSCHAFFELT 1874-1955
FANTASIA
Huile sur toile signée en bas à droite
33,5 x 46



71
M.P. AUZALE XIX-XX°
PAYSAGE ORIENTALISTE
Huile sur isorel signée en bas à droite
50 x 110



72
Jules PASCAL XX°
PAYSAGE ORIENTALISTE
AU CAVALIER, 1879
Gouache et aquarelle signée
et datée en bas à droite
A vue : 28,5 x 38,5



73
Salomon TAIB 1877-1954
PARC D'ALGER, 1922
Huile sur carton signée et datée en bas à gauche,
située et datée au dos
38 x 44



74
José NAVARRO, né en 1850
LES ENFANTS COURANT PRÈS DES DROMADAIRES
Huile sur toile signée en bas à droite
16 x 35



75
Charles COTTET 1863-1925
GONDOLES À VENISE
Huile sur panneau signée en bas à gauche
48 x 67



76
Rudolf ERNST 1854-1932
LA MARCHANDE D'ORANGES
Aquarelle sur papier signée en bas à gauche
53 x 40

Expert : Linda Nataf-Goldmann - 87 boulevard Saint Michel - 75005 Paris - Tél. 01 42 65 02 88



77
Félix ZIEM 1821-1911
VENISE VUE DES JARDINS FRANÇAIS
Huile sur toile signée en bas à gauche
65 x 92



78
Jean HUGO 1894-1984
PAYSAGE DE PROVENCE
 Huile sur panneau signée en bas à droite
 23 x 33



79
Eugène BABOULENE 1905-1994
DEUX SARS
 Huile sur toile signée en bas à droite
 24 x 41



80
Patrick LEROY, né en 1948
MARINE
 Huile sur panneau signée en bas à droite
 74,5 x 60



81
Franz PRIKING 1929-1979
PANIER DE FLEURS
 Huile sur toile signée en bas à droite
 44,5 x 53



82
Eugène BABOULENE 1905-1994
BOUQUET DES CHAMPS
 Huile sur toile signée en bas à droite,
 titrée et contresignée au dos
 61 x 38



83
André HAMBOURG 1909-1999
LE PANIER DE FRUITS, 1957
 Huile sur toile signée en bas à gauche, désignée,
 resignée et datée au verso
 16 x 22



84
Yves BRAYER 1907-1990
 CHEVAUX À L'ÉTANG, CAMARGUE, 1961
 Huile sur toile signée en bas à gauche
 60 x 81



85
Michel JOUENNE, né en 1933
 MER EN FOLIE
 Huile sur toile signée en bas à gauche, titrée au dos
 50 x 65



86
Bernard GANTNER, né en 1928
 PAYSAGE AUX GRANDS ARBRES
 Huile sur toile signée en bas à droite
 81 x 116



87
Albert LEBOURG 1849-1928
PARIS, LE QUAI DE BERCY
Huile sur toile signée et située en bas à gauche
35 x 65

Cette œuvre sera incluse au catalogue raisonné actuellement en préparation par le Wildenstein Institut.
Une attestation sera remise à l'acquéreur



88
Albert MARQUET 1875-1947
VUE DE BOULOGNE-SUR-MER DEPUIS LA COLONNE DE LA GRANDE ARMÉE, VERS 1932
Aquarelle signée en bas à gauche
11,5 x 18



89

Frits THAULOW 1847-1906

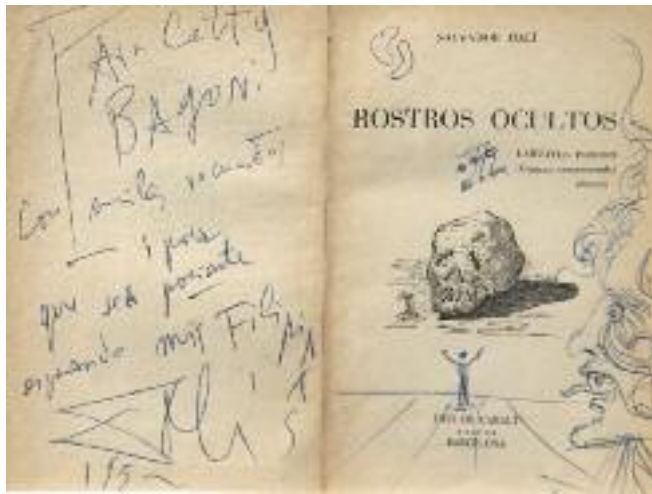
PARIS, LE PONT MARIE, 1893

Huile sur toile signée et datée en bas à droite
65 x 81

Historique :

Frits Thaulow vient séjourner à Paris en novembre 1892. Il y restera jusqu'en mars 1893. Durant cette période, il habite au 5 rue de Bellay et il peint de différentes vues de la Seine et de l'île Saint-Louis. Il est possible que ce tableau ait été exposé à Paris au salon du Champs-de-Mars en 1893.

L'authenticité de cette œuvre a été confirmée par Monsieur Vidar-Poulsson.



90
Salvador DALI 1904-1989
ROSTROS OCULTOS, 1952
 Dessin au crayon bille signé
 en bas à gauche
 19 x 25

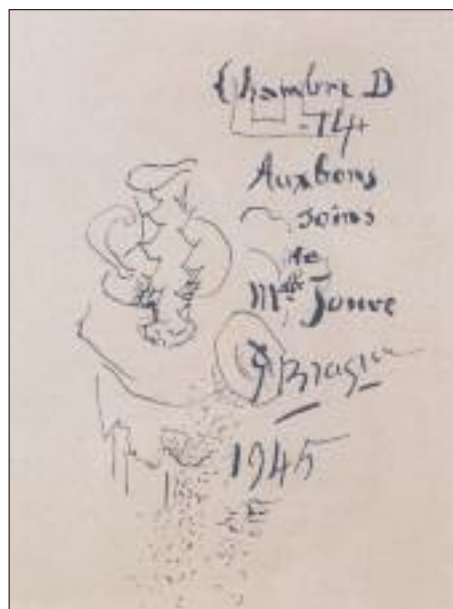


91
Marie VASSILIEFF 1884-1957
LA LUMIÈRE DU MONDE
 Dessin à la mine de plomb
 Cachet en haut à gauche de la vente Marie Vassilieff
 30 x 22,5

Provenance :
 Vente Marie Vassilieff. Château de Cheverny 2007



92
Emilio GRAU-SALA 1911-1975
LA JEUNE ELEGANTE
 Aquarelle signée en bas à droite
 32 x 24



93
Georges BRAQUE 1882-1963
NATURE MORTE AU PICHET
 Dessin à l'encre de Chine signé,
 daté et dédié
 22,5 x 17



94
Hans BELLMER 1902-1975
 GARÇON À VÉLO
 Eau forte signée en bas à droite
 et numérotée 70/150
 40 x 28



95
Henri Charles MANGUIN 1874-1949
 VUE DE CAHORS, 1932
 Dessin à l'encre de Chine signé
 et situé en bas à droite
 24,5 x 36

Un certificat de Madame MANGUIN
 sera remis à l'acquéreur



96
Jean FAUTRIER 1898-1964
 NU ASSIS
 Lavis d'encre et pastel sur papier signé
 en bas à droite
 31 x 23,5



97
Louis VALTAT 1869-1952
 FEMME ASSISE
 Pastel et fusain signé en bas à gauche du cachet des initiales
 38 x 27



98
Suzanne VALADON 1865-1938
 PORTRAIT DE JEUNE FILLE, 1920
 Dessin signé et daté vers le bas à gauche
 56 x 43



99
Maximilien LUCE 1858-1941
 HONFLEUR, 1928
 Huile sur panneau signée en bas à droite,
 resignée, datée et située au verso
 24 x 30

Bibliographie :
 A pris place dans les archives
 de Madame Denise Bazetoux



100
Maximilien LUCE 1858-1941
 BATEAUX
 Huile sur papier marouffée sur toile
 signée en bas à droite
 31 x 39

Bibliographie :
 A pris place dans les archives
 de Madame Denise Bazetoux



101
Maximilien LUCE 1858-1941
 ST MALO
 Huile sur panneau signée en bas à droite,
 resignée et située au verso
 17 x 21,5

Bibliographie :
 A pris place dans les archives
 de Madame Denise Bazetoux



102

André HAMBOURG 1909-1999

GRANDE PREMIÈRE DE PLANCHES À VOILE DANS L'ESTUAIRE DE LA TOUQUE, 1977

Huile sur toile signée et datée en bas à droite

65 x 81



103
Charles CAMOIN 1879-1965
NATURE MORTE AU VASE DE FLEURS & FRUITS
Huile sur toile signée en bas à droite
65 x 54

Bibliographie :
sera inclus au catalogue raisonné en préparation par les Archives Camoin

Un certificat de l'artiste sera remis à l'acquéreur



104

Maurice DENIS 1870-1943

LA SOURCE, 1941

Huile sur panneau de carton signée et datée en bas au centre
75 x 85

Historique :

Il existe un croquis de ce tableau dans un carnet de 1940 et un grand dessin rehaussé de pastel "Etude pour la source" 1941

Provenance :

Galerie Druet n°7482

Acquis en 1942 par la Galerie Drouant-David

Vente :

Paris, Galerie Charpentier 16 juin 1959 n°56

Un certificat de Madame Claire Denis sera remis à l'acquéreur



105
Lucien GENIN 1894-1953
 VASE DE FLEUR
 Huile sur toile signée
 en bas à droite
 73 x 60



106
Charles CAMOIN 1879-1965
 BOUQUET D'ANÉMONES, CIRCA 1955
 Huile sur panneau signée
 en bas à gauche
 40,5 x 32,5

Sera inclus au catalogue raisonné en préparation
 par les Archives Camoin



107
Émile-Othon FRIESZ 1879-1949
 LE MARCHÉ À FALAISE, 1904
 Gouache signée et datée
 en bas à gauche
 28 x 22

108
Henri LEBASQUE 1865-1937
PETITE TÊTE DE PROFIL, 1905
Huile sur toile signée en bas à gauche
40 x 24,5

Provenance:
Ancienne collection Marthe Lebasque Reymond
Vente Maître Claude Robert, Paris, 1983
Collection Petrovich
Montgomery Gallery, San Francisco
Collection particulière

Expositions :
Nice, Musée des Pochettes, Henri Lebasque 1957 n° 18
Nice, Musée Massena, Henri Lebasque 1965 n° 7
Le Cannet-Rocheville, Henri Lebasque 1981 n° 10
Vente Château de Villeneuve, Henri Lebasque,
catalogue raisonné, Paris, 2008, volume I n° 532 page 164.



109
Louis VALTAT 1869-1952
SUZANNE AU CHAT, 1904
Huile sur carton marouflée sur toile
signée des initiales en bas à droite
58 x 45

Sera inclus au catalogue raisonné en préparation
par les amis de Louis Valtat.
Un certificat d'inclusion sera remis à l'acquéreur



110
Claude PISSARRO, né en 1935
 DEUX JEUNES FEMMES
 PRÈS DES POMMIERS EN FLEURS
 Pastel signé en bas à gauche
 23 x 35



111
Claude PISSARRO, né en 1935
 PAYSANNE DANS LE VERGER
 AU PRINTEMPS
 Pastel signé en bas à gauche
 23 x 35



112
Maurice UTRILLO 1883-1955
 MONTMARTRE,
 LE MOULIN DE LA GALETTE, 1934
 Pastel signé et daté en bas à droite
 27 x 37

A pris place dans les archives de J. Fabris
 en vue du catalogue raisonné.



113
Kees van DONGEN 1877-1968
PORTRAIT DE MADAME BUISSET-DELSET, 1956
Gouache aquarellée signée et datée en bas à droite
48 x 31

Cette œuvre sera reproduite au catalogue raisonné actuellement en préparation par
Monsieur Jacques Chalom des Cordes au sein du Wildenstein Institute.



114
Marie LAURENCIN 1883-1956
PORTRAIT DE JEUNE FEMME, VERS 1915-1920
Huile sur carton signée en bas à droite
21,5 x 15,5

A pris place dans les archives de Monsieur D. Marchesseau.



115
Georges de FEURE 1868-1943
LES DEUX ÉLÉGANTES DANS LE PARC
Gouache signée en bas à droite
33 x 24



116
Moïse KISLING 1891-1953
NU ASSIS, 1922
Dessin à l'encre de chine, signé et daté en bas à gauche
59 x 44



117
Francis PICABIA 1879-1953
L'ESPAGNOLE, CIRCA 1925-26
Aquarelle, encre et crayon signé en bas à gauche
64,8 x 50

Un certificat du Comité Picabia sera remis à l'acquéreur

**Belle collection privée d'œuvres de Marcel Dyf et de Camille Hilaire
d'un amateur de l'Est de la France**



119
Marcel DYF 1899-1985
NATURE MORTE EN PROVENCE
Huile sur toile signée en bas à droite
27 x 46

Un certificat de Madame DYF
sera remis à l'acquéreur



118
Marcel DYF 1899-1985
MOISSON EN PROVENCE, LES BAUX
Huile sur toile signée en bas à droite
38 x 46

Un certificat de Madame DYF
sera remis à l'acquéreur



121
Marcel DYF 1899-1985
PLATANES EN PROVENCE, L'HIVER
Huile sur toile signée en bas à droite
46 x 55

Un certificat de Madame DYF
sera remis à l'acquéreur



120
Marcel DYF 1899-1985
LE CAMP DE GITANS
Huile sur toile signée en bas à droite
46 x 55

Un certificat de Madame DYF
sera remis à l'acquéreur



122
Marcel DYF 1899-1985
CARMEN ET DON CAMILLO
Huile sur toile signée en bas à droite
73 x 60

Un certificat de Madame DYF sera remis à l'acquéreur



123
Marcel DYF 1899-1985
ALBERTINE LA GITANE
Huile sur toile signée en bas à droite
65 x 54

Un certificat de Madame DYF sera remis à l'acquéreur



124
Marcel DYF 1899-1985
NATURE MORTE AU BOUQUET DE FLEURS DES CHAMPS
ET AUX OIGNONS, 1945
Huile sur toile signée en bas à droite
65 x 54

Un certificat de Madame DYF sera remis à l'acquéreur



125
Marcel DYF 1899-1985
BOUQUET DE DAHLIAS, 1945
Huile sur toile signée en bas à droite
55 x 46

Un certificat de Madame DYF sera remis à l'acquéreur



126
Marcel DYF 1899-1985
BOUQUET DE ZINNIAS DEVANT LA FENÊTRE, 1945
Huile sur toile signée en bas à droite
73 x 60

Un certificat de Madame DYF sera remis à l'acquéreur



127
Camille HILAIRE 1916-2004
POMMIERS AU PRINTEMPS
Huile sur toile signée et titrée au dos
72 x 92



129
Camille HILAIRE 1916-2004
AU PADDOCK, 1974
Huile sur toile signée en bas à gauche
46 x 65

Un certificat de l'artiste sera remis à l'acquéreur



130
Camille HILAIRE 1916-2004
LES POMMIERS EN FLEURS
Huile sur toile signée en bas droite et titrée au dos
46 x 55



128
Camille HILAIRE 1916-2004
LA RÉPÉTITION, 1958
Huile sur toile signée en bas à droite
65 x 54

Un certificat de l'artiste sera remis à l'acquéreur



131
Camille HILAIRE 1916-2004
LES TULIPES, 1990
Huile sur toile signée en bas à gauche
73 x 60

Un certificat de l'artiste sera remis à l'acquéreur



132
Camille HILAIRE 1916-2004
LES GRANDS CYPRES
 Huile sur toile signée
 en bas à droite
 100 x 100



133
Camille HILAIRE 1916-2004
LE GRAND PIN, 1968
 Huile sur toile signée en bas à droite
 92 x 60

Un certificat de l'artiste
 sera remis à l'acquéreur



134
Camille HILAIRE 1916-2004
LE MODÈLE, 1968
 Huile sur toile signée en bas à gauche
 50 x 25

Un certificat de l'artiste sera
 remis à l'acquéreur



135
Camille HILAIRE 1916-2004
ANTILLAISES
 Gouache sur papier maroufflé sur toile
 220 x 114



136
Camille HILAIRE 1916-2004
POMMIERS EN FLEURS
AU PRINTEMPS, 1967
 Huile sur toile signée en bas à droite
 40 x 80

Un certificat de l'artiste
 sera remis à l'acquéreur



137

Émile-Othon FRIESZ 1879-1949

LE MARCHÉ DE TOULON, 1931

Huile sur toile signée en bas à droite, située, datée au dos
55 x 46

Exposition :
Galerie Drouant, Paris 1973.

L'authenticité de cette œuvre a été confirmée par Madame Odile Aittouerès.



138

Bernard BUFFET 1928-1999

ORCHIDÉES DANS UN VASE BLEU, 1960

Gouache signée et datée au milieu à droite
64 x 50

Provenance :
Galerie David & Garnier

Un certificat pourra être obtenu auprès de la Galerie Maurice Garnier



139
Jean Gabriel DOMERGUE 1889-1962
FEMME À LA VOILETTE
Huile sur panneau signée en bas à droite
25 x 20



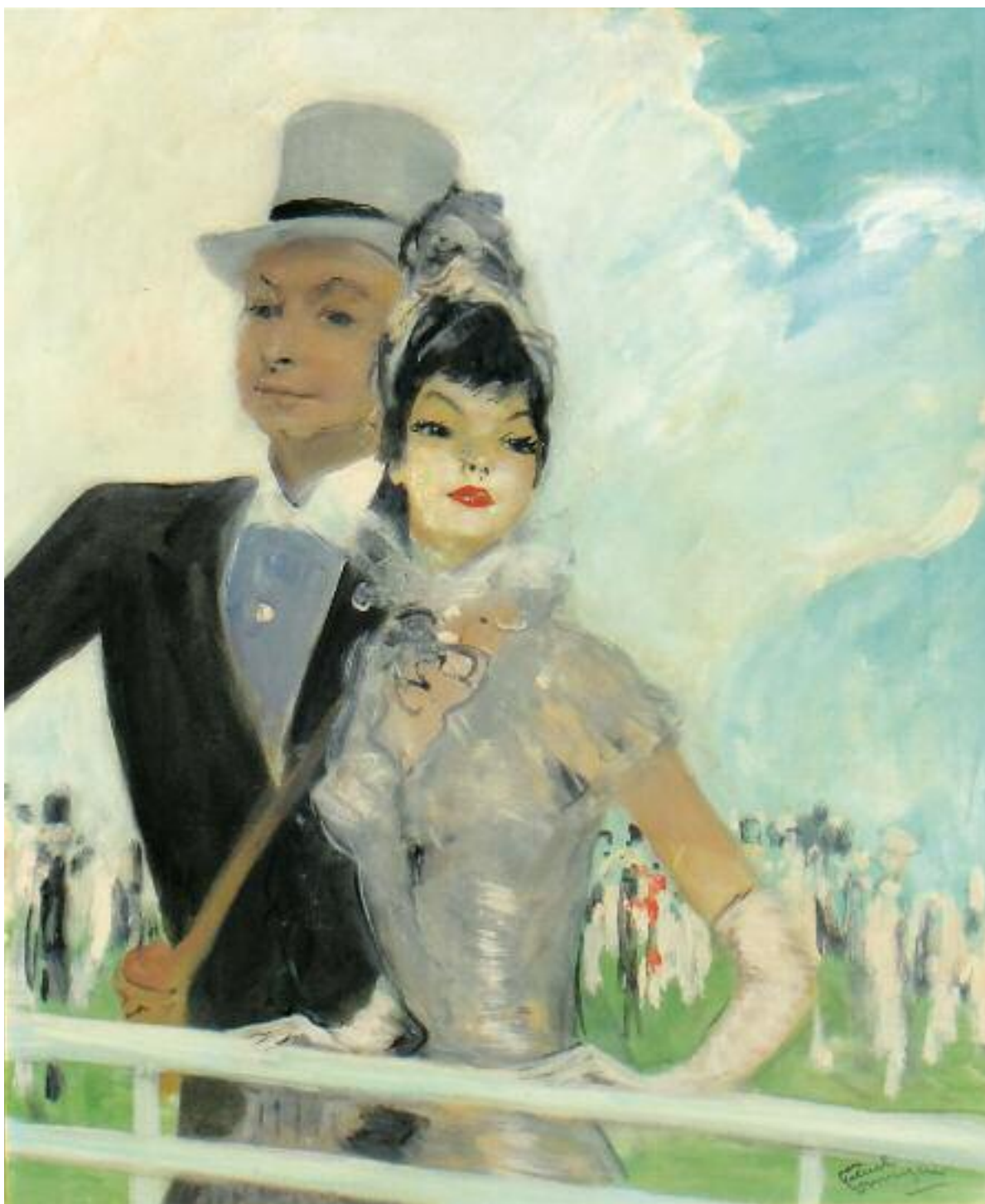
140
Jean Gabriel DOMERGUE 1889-1962
PORTRAIT DE JEUNE FEMME BRUNE
Huile sur toile signée en bas à droite
55 x 46



141
Jean Gabriel DOMERGUE 1889-1962
LE BIBI JAUNE
Huile sur panneau signée en bas à droite
24 x 19



142
Jean Gabriel DOMERGUE 1889-1962
LA VOILETTE
Huile sur panneau signée en bas à gauche
24 x 18,5



143

Jean Gabriel DOMERGUE 1889-1962

MONSIEUR ET MADAME THEVENON AUX COURSES, 1961

Huile sur panneau signée en bas à droite, titrée et datée au dos
65 x 54



144
Jean Gabriel DOMERGUE 1889-1962
BRUNE AU FOULARD DE SOIE
Huile sur panneau signée en bas à droite
55 x 46



145
Jean Gabriel DOMERGUE 1889-1962
PORTRAIT SUR FOND BLEU
Huile sur panneau signée en bas à droite
56 x 46



146
Jean Gabriel DOMERGUE 1889-1962
ANTONIA, NU EN BUSTE
Huile sur panneau signée en bas à droite
33 x 24



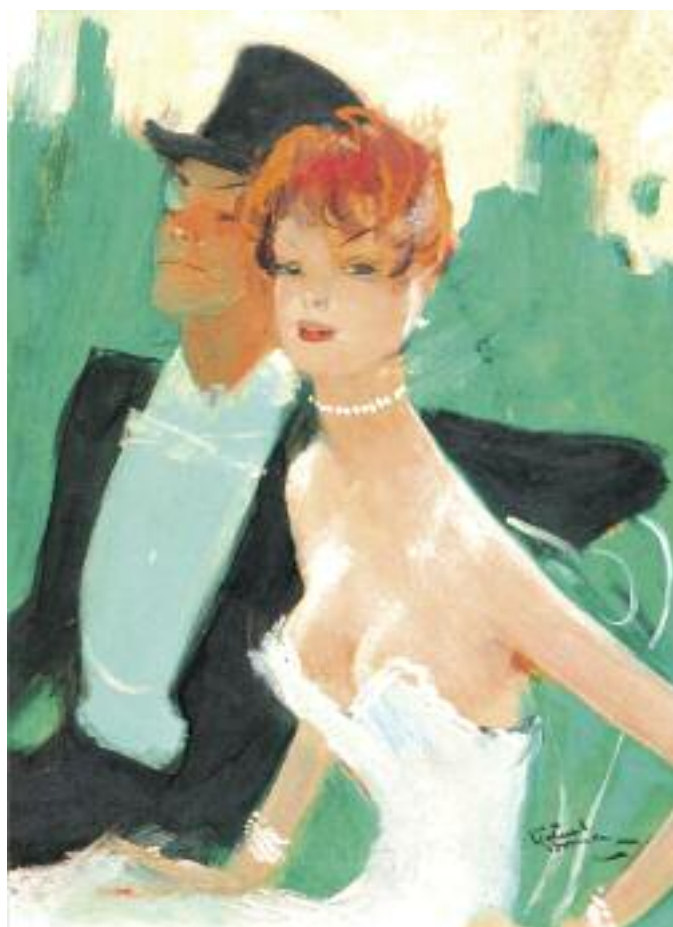
147
Jean Gabriel DOMERGUE 1889-1962
NU AU VOILE
Huile sur panneau signée en bas à droite
45 x 38



148
Jean Gabriel DOMERGUE 1889-1962
NU AUX BOUCLES D'OREILLE
Huile sur toile signée en bas à gauche
65 x 54



149
Jean Gabriel DOMERGUE 1889-1962
ALINE
Huile sur panneau signée en bas à droite
55 x 46



150
Jean Gabriel DOMERGUE 1889-1962
AUX AMBASSADEURS
Huile sur panneau signée en bas à droite et titrée au dos
33 x 24



151

Édouard Marcel SANDOZ 1881-1971

ESQUISSE DE MODE, 1911 DITE FEMME À L'ÉTOLE

Épreuve en bronze. Fonte à la cire perdue de Valsuani.

Signée et datée 1911 (probablement fonte unique).

Haut.: 57 cm - Diam. de la base: 16,5 cm

Expositions :

Musée Galliera, Paris, 1912

Galerie de la rue Royale, 1912

Salon des Humoristes, galerie de la Boétie, Paris, 1912, n°646

Bibliographie :

reproduit au catalogue raisonné de l'œuvre d'Édouard Marcel Sandoz par Monsieur Félix Marilhac, n°48 page 264



152
Charles LAPICQUE 1898-1988

LA BUGATTI, CIRCA 1975

Huile sur panneau signée en bas à droite
64 x 76

Provenance :
Galerie Jeanne Bucher

Exposition :
Bern Kunsthalle Munich
Grenoble Musée de Grenoble
Le Havre Musée du Havre
Paris Musée National d'Art Moderne 1967

Bibliographie :
Charles Lapicque, catalogue raisonné, Paris 1972 n°4



153
André LHOTE 1885-1962
 PAYSAGE
 Aquarelle sur papier signée
 en bas à gauche
 28 x 38



154
André LHOTE 1885-1960
 L'ÉGLISE DU HAUT DE MARMANDE
 Gouache et aquarelle signée
 en bas à gauche
 28 x 38



155
André LHOTE 1885-1962
 LE VIEUX VILLAGE SUR LA COLLINE
 Huile sur panneau signée
 en bas à droite
 26 x 37

L'authenticité de cette œuvre
 a été confirmée par Madame Martin



156
André LHOTE 1885-1962
 VUE DE FLORENCE
 Huile sur panneau signée
 en bas à gauche
 19 x 26,5

L'authenticité de cette œuvre
 a été confirmée par Madame Martin



157
André LHOTE 1885-1962
SCÈNE D'INTÉRIEUR
Gouache signée
en bas à droite
38 x 28



158
André LHOTE 1885-1962
LECTURE AU JARDIN DE GORDES
Gouache et aquarelle signée
en bas à gauche
28 x 38



159
André LHOTE 1885-1961
LE BAIN DE SOLEIL
Gouache et aquarelle signée
en bas à gauche
25 x 39



160

Auguste RODIN 1840-1917

VASE SAIGON "LES CENTAURES"

Porcelaine nouvelle de Sèvres émaillée, signée Rodin (sur la joue).

Inscrit dans la pâte P.N.I.33. 9.B. et avec le cachet macaron

"Sèvres. Manufacture Nationale, France, g." sous le vase.

Haut.: 29,8 cm - Diam.: 16,4 cm

Conçu vers 1891-1892, cette épreuve réalisée par la Manufacture de Sèvres en 1933-1934 a pris place sous le n°2011-3665 B dans les archives de la Galerie Brame & Lorenceau qui prépare sous la direction de Jérôme Le Blay le catalogue raisonné de l'œuvre sculpté de Rodin.

Provenance :
Manufacture Nationale, Sèvres.

Bibliographie :
Cécile Goldscheider, Auguste Rodin,
catalogue raisonné de l'œuvre sculpté, Paris, 1989,
Volume I, n°112m. Un autre exemplaire reproduit page 151.



161

Édouard Marcel SANDOZ 1881-1971

FENEC ASSIS

Bronze à patine brune, signé "Ed. Sandoz"

inscription Susse Frères Ed. Paris

Fonte à cire perdue

19 x 23 x 7





162
Édouard Marcel SANDOZ 1881-1971

PAIRE DE LAPINS DEBOUT
Rares épreuves en bronze signées.
Fonte à la cire perdue de Susse.
Haut.: 25 cm

Historique :
Édité par la fonderie Susse de janvier à mars 1924 en un nombre très limité d'exemplaires.

Bibliographie:
reproduit au catalogue raisonné de l'œuvre d'Édouard Marcel Sandoz par Monsieur Félix Marcilhac, n°667 page 374.



163
Édouard GOERG 1893-1969
 LE FAUNE ET LA FAUNESSE AUX CHAMPS, 1969
 Huile sur toile signée en bas au centre, titrée et datée au dos
 65 x 54

Un certificat de Monsieur Germak sera remis à l'acquéreur



164
Edouard GOERG 1893-1969
 FLEURS ET FRUITS, 1929
 Huile sur toile signée en bas à gauche, contresignée,
 datée et titrée au dos
 55 x 46

L'authenticité de cette œuvre a été confirmée par Monsieur Germak



165
Edouard GOERG 1893-1969
 LE BOUQUET AU POT NOIR, 1955
 Huile sur toile signée en bas à droite, contresignée,
 titrée et datée au dos
 65 x 54

Un certificat de Monsieur Christian GERMAK sera remis à l'acquéreur



166
Édouard GOERG 1893-1969
 LA BLONDE ET SES AMIES
 Huile sur toile signée en bas à droite
 73 x 60

Un certificat de Monsieur Christian GERMAK sera remis à l'acquéreur



167
GEN-PAUL 1895-1975
SCÈNE DE TAUROMACHIE
Gouache signée en haut à gauche
49 x 63



168
GEN-PAUL 1895-1975
MARINE
Gouache signée en bas à droite
48 x 63



169
GEN-PAUL 1895-1975
LONGCHAMP,
LE TIERCÉ GAGNANT
Huile sur papier
signée et située en bas à droite
49 x 65



170
GEN-PAUL 1895-1975
LE JOUEUR DE SAXOPHONE
Crayon de couleurs et fusain
signé en bas à droite
38 x 28



171
GEN PAUL 1895-1975
LA MATERNITÉ, 1923
Aquarelle et gouache sur papier
signée et datée en bas à droite
60 x 49

172
GEN PAUL 1895-1975
L'APÉRITIF
Gouache signée en bas à gauche
47 x 65



173
GEN-PAUL 1895-1975
LES CAVALIERS
Huile sur toile signée en bas à droite
46 x 55

174
GEN-PAUL 1895-1975
PARIS, MONTMARTRE, LES MOULINS
Huile sur toile signée en bas à droite
51 x 61,5





175

GEN PAUL 1895-1975

PLACE DU TERTRE

Huile sur toile signée en bas à droite
81 x 81



176
Lev TCHISTOVSKY 1902-1969
ORCHIDEES
Huile sur panneau
60,5 x 73

Provenance : collection privée de l'entourage de l'artiste jusqu'à ce jour

Un certificat d'authenticité de Monsieur Nikouline, légataire universel et ayant droit, sera remis à l'acquéreur



177
Lev TCHISTOVSKY 1902-1969
ORCHIDEES
Huile sur panneau
60,5 x 73

Provenance : collection privée de l'entourage de l'artiste jusqu'à ce jour

Un certificat d'authenticité de Monsieur Nikouline, légataire universel et ayant droit, sera remis à l'acquéreur

**Très bel ensemble d'œuvres d'Irène Klestova et de Lev Tchistovsky
provenant de la collection privée de l'artiste ou de leur entourage**



178
Lev TCHISTOVSKY 1902-1969
LE PIQUE NIQUE DE BACCHUS
Huile sur panneau
54 x 73

Provenance :
collection privée de l'entourage de l'artiste jusqu'à ce jour

Un certificat d'authenticité de Monsieur Nikouline, légataire universel et ayant droit,
sera remis à l'acquéreur



179
Irène KLESTOVA 1908-1989
 CAPUCINES

Huile sur panneau signée en bas à droite Irène KLESTOVA
 40 x 55
 Exposé au Salon des indépendants en 1962

Provenance : collection privée de l'entourage de l'artiste jusqu'à ce jour

Un certificat d'authenticité de Monsieur Nikouline, légataire universel et ayant droit, sera remis à l'acquéreur
 Au dos : photographie de l'élaboration de l'œuvre prise avec le modèle par son compagnon Lev Tchistovsky



180
Lev TCHISTOVSKY 1902-1969
 LA LETTRE

Huile sur panneau
 36,5 x 38,3

Provenance : collection privée de l'artiste, cette œuvre se trouvait, selon l'expert, à la tête de son lit

Un certificat d'authenticité de Monsieur Nikouline, légataire universel et ayant droit, sera remis à l'acquéreur



181
Irène KLESTOVA 1908-1989
LE NU

Huile sur panneau signée en bas à gauche Irène KLESTOVA
39,5 x 55

Exposé au Salon des indépendants dans le département néo classique

Provenance :
collection privée de l'artiste, la même composition a été peinte
par son conjoint Lev TCHISTOVSKY en aquarelle

Un certificat d'authenticité de Monsieur Nikouline, légataire universel et ayant droit,
sera remis à l'acquéreur

Observation :
Il sera joint la photographie originale de la préparation de l'œuvre avec le mannequin prise
par son compagnon Lev TCHISTOVSKY



182
Gustave LOISEAU 1865-1935
MORET SUR LOINGÉ : LA BRUME
Huile sur toile signée en bas à gauche
54 x 65

Sera inclus au catalogue raisonné en préparation par Monsieur Didier Imbert
Un certificat sera remis à l'acquéreur



183
Maurice de VLAMINCK 1876-1958
LE CHÂTEAU
Huile sur toile signée en bas à gauche
60 x 73

Provenance : Galerie Vildrac - Paris

Exposition : à Tananarive - Madagascar

184
Maximilien LUCE 1858-1941
BERGÈRE ET SON TROUPEAU À BESSY SUR CURE
Huile sur carton signée en bas à gauche
27 x 35

Bibliographie :
cette œuvre a pris place dans les archives de Madame Denise Bazetoux
pour le tome IV du catalogue raisonné de l'œuvre peint
de Maximilien Luce



185
Maximilien LUCE 1858-1941
JEUX D'ENFANTS
Huile sur panneau signée en bas à droite
14 x 18

Bibliographie :
A pris place dans les archives de Madame Denise Bazetoux

186
Maximilien LUCE 1858-1941
MEULES DE FOIN
Huile sur carton signée en bas à droite
27 x 35

Bibliographie :
A pris place dans les archives de Madame Denise Bazetoux



187
Maximilien LUCE 1858-1941
BORD D'ETANG
Huile sur papier marouflée sur toile
signée en bas à gauche
26 x 38

Bibliographie :
A pris place dans les archives
de Madame Denise Bazetoux



188
Maximilien LUCE 1858-1941
 BORD DE SEINE
 Huile sur toile signée en bas à droite
 55 x 73

Bibliographie :
 A pris place dans les archives
 de Madame Denise Bazetoux



189
Maximilien LUCE 1858-1941
 PÂTURAGE À ROLLEBOISE, VERS 1930
 Huile sur toile signée en bas à droite
 du cachet de la signature,
 située et datée au dos
 37 x 52

Bibliographie :
 Denise Bazetoux, catalogue raisonné de l'œuvre peint.
 Paris 2005, volume III page 286 n° 1444.



190
Maximilien LUCE 1858-1941
 LABOUREUR, 1924
 Huile sur toile signée en bas à droite,
 resignée et datée au verso
 27 x 46

Bibliographie :
 A pris place dans les archives
 de Madame Denise Bazetoux



191
Charles CAMOIN 1879-1965
 LE LAC DE SAMOIS, 1921
 Huile sur toile signée en bas à droite
 46 x 61

Au dos, ancienne étiquette d'exposition à la galerie Marcel Bernheim, Paris Juin-Juillet 1962.

A pris place dans les archives de Madame Grammont-Camoin en vue du catalogue raisonné.

Un certificat de Madame Grammont-Camoin sera remis à l'acquéreur



192
Maurice de VLAMINCK 1876-1958
 MAISON AU BORD DE LA ROUTE
 Aquarelle et gouache signée en bas à droite
 32 x 40



193
Emile Othon FRIESZ 1879-1949
LE PORT DE TOULON
Huile sur toile signée en bas à gauche
65 x 54

Bibliographie :
A figuré à l'exposition Friesz au Musée des Beaux-Arts d'Alger en 1951

194
Maximilie LUCE 1858-1941
ENVIRON DE ROLLEBOISE, 1939
Huile sur toile signée en bas à droite,
titrée et datée au verso
33 x 46

Bibliographie :
A pris place dans les archives
de Madame Denise Bazetoux



195
Maximilien LUCE 1858-1941
LA BERGÈRE
Huile sur carton signée
en bas à droite
30,5 x 50

Bibliographie :
A pris place dans les archives
de Madame Denise Bazetoux

196
Maximilien LUCE 1858-1941
BORD DE SEINE
Huile sur toile signée
en bas à droite, resignée au verso
27 x 35

Bibliographie :
A pris place dans les archives
de Madame Denise Bazetoux





197
Maximilien LUCE 1858-1941
DÉJEUNER SUR L'HERBE
 Huile sur carton signée en bas à gauche
 11 x 45,5

Bibliographie :
 A pris place dans les archives de Madame Denise Bazetoux



198
Maximilien LUCE 1858-1941
LE JET D'EAU AU JARDIN PUBLIC,
LES TUILERIES, 1931
 Huile sur papier maroufflé sur toile signée
 et datée en bas à gauche
 29 x 42

Bibliographie :
 Cette œuvre est reproduite au catalogue raisonné
 de l'artiste sous le n°468.



199
Maximilien LUCE 1858-1941
LA BAIGNADE
 Huile sur panneau signée
 en bas à gauche
 16 x 24

Exposition :
 Zürcher Kunstgesellschaft à Zürich.

Bibliographie :
 cette œuvre est reproduite
 au catalogue raisonné de l'œuvre peint de
 Maximilien Luce par Madame Denise Bazetoux,
 tome III sous le n° 1970



200
Henri Charles MANGUIN 1874-1949
LES RENONCULES
Huile sur toile signée en bas à droite
55 x 38

Bibliographie :
Lucile Manguin & Caroline de Sainsaulieu, catalogue raisonné de Henri Manguin N°1150

Provenance :
Galerie Pétrides (Paris)
Galerie du Château (Haut de Cagnes)



201
Moïse KISLING 1891-1953
JEUNE FILLE BLONDE, 1943
Huile sur toile signée, située et datée en haut à gauche
55 x 46

Un certificat de Monsieur Jean Kisling sera remis à l'acquéreur



202
Charles CAMOIN 1879-1965
 LA FENÊTRE DE L'ATELIER
 Pastel signé en bas à gauche
 21 x 15

Exposition :
 Galerie de Paris. Les amis de Saint-Tropez, 1961



204
Jules CAVAILLES 1901-1977
 VUE SUR LE PORT DE CANNES
 Huile sur panneau signée en bas à droite
 55 x 38



203
Roger MUHL 1929-2008
 VASE DE FLEURS
 Huile sur toile signée en bas à droite
 65 x 54



205
Charles CAMOIN 1879-1965
 VASE D'ANÉMONES
 Huile sur toile signée en bas à droite
 46 x 33

Cette œuvre a pris place dans les archives Camoin
 en vue du catalogue raisonné



206
Roger MUHL 1929-2008
LE PANIER DU POTAGER
 Huile sur toile signée en bas à droite
 80 x 85



207
Maurice BRIANCHON 1899-1979
VASE DE ROSES
 Huile sur toile signée en bas à gauche
 51 x 38

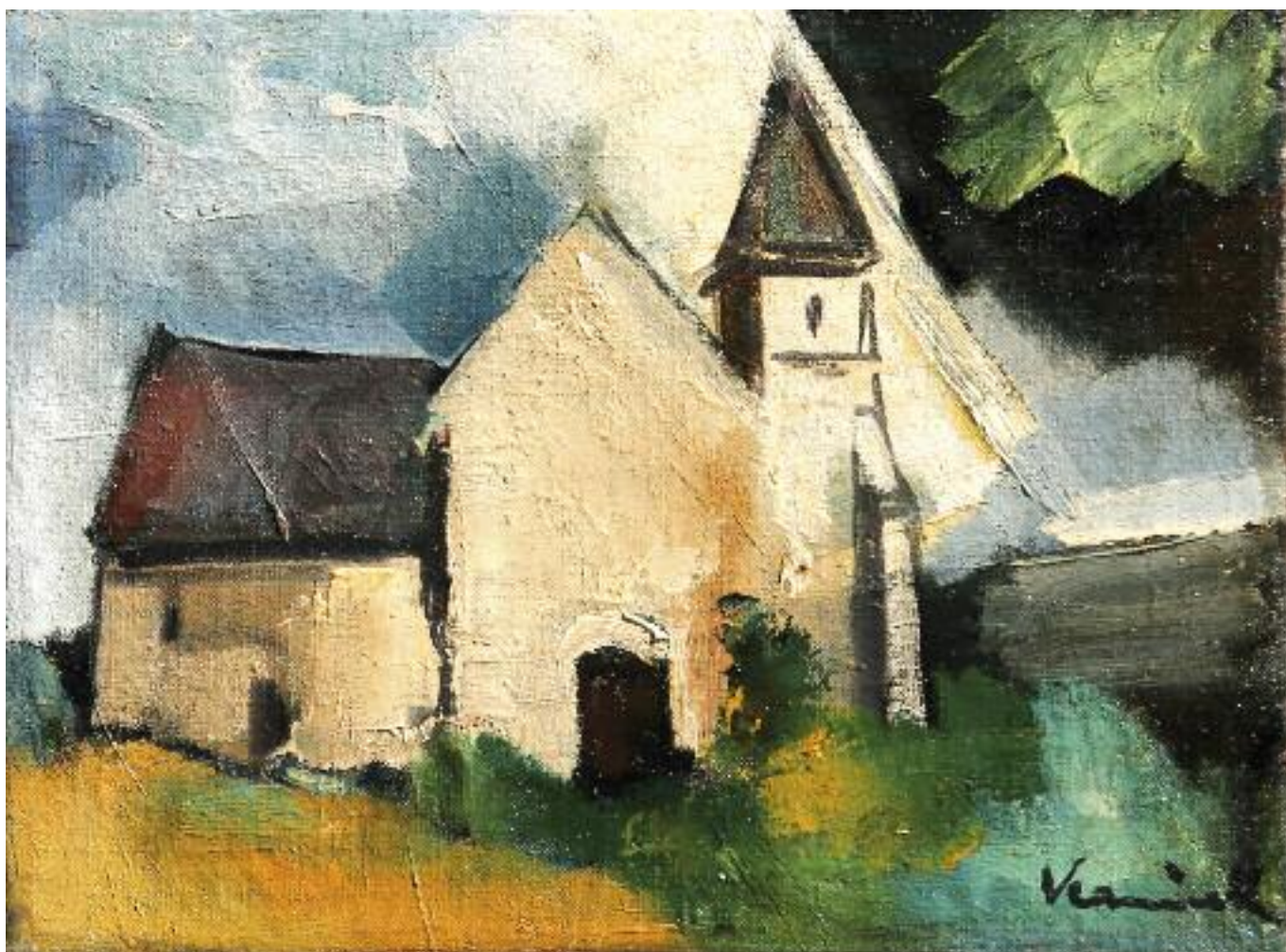


209
Charles CAMOIN 1879-1965
VASE DE RENONCULES
 Huile sur toile signée en bas à droite
 56 x 47



208
Michel KIKOÏNE 1892-1968
VASE DE FLEURS DEVANT LA FENÊTRE
 Aquarelle et gouache signée en bas à droite
 41 x 60

Cette œuvre a pris place dans les archives Camoin en vue du catalogue raisonné.



210
Maurice de VLAMINCK 1876-1958
L'ÉGLISE
Huile sur toile signée en bas à droite
24 x 32



211

Bernard BUFFET 1928-1999

BOUTEILLE, VERRE ET COMPOTIER, 1950

Huile sur papier marouflé sur toile signée et datée en haut à droite
50 x 65

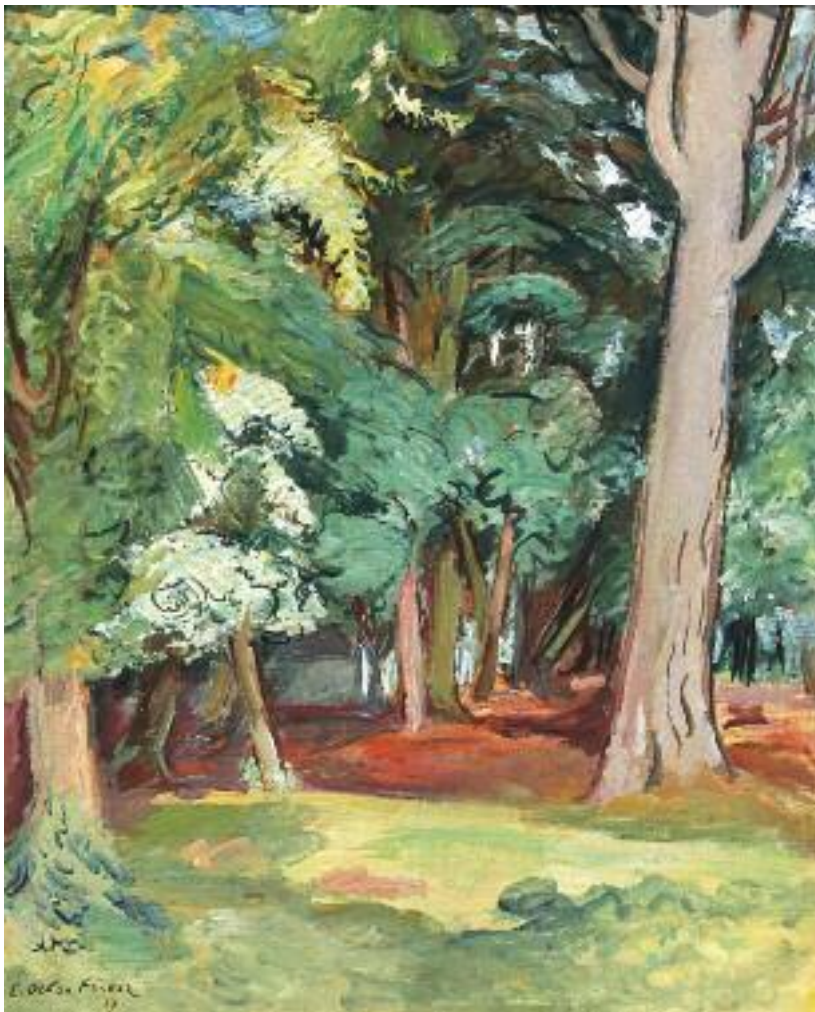
Provenance :

Galerie Drouant-David (anc. Coll. Rigaud)

Un certificat d'Ida et Maurice Garnier sera remis à l'acquéreur

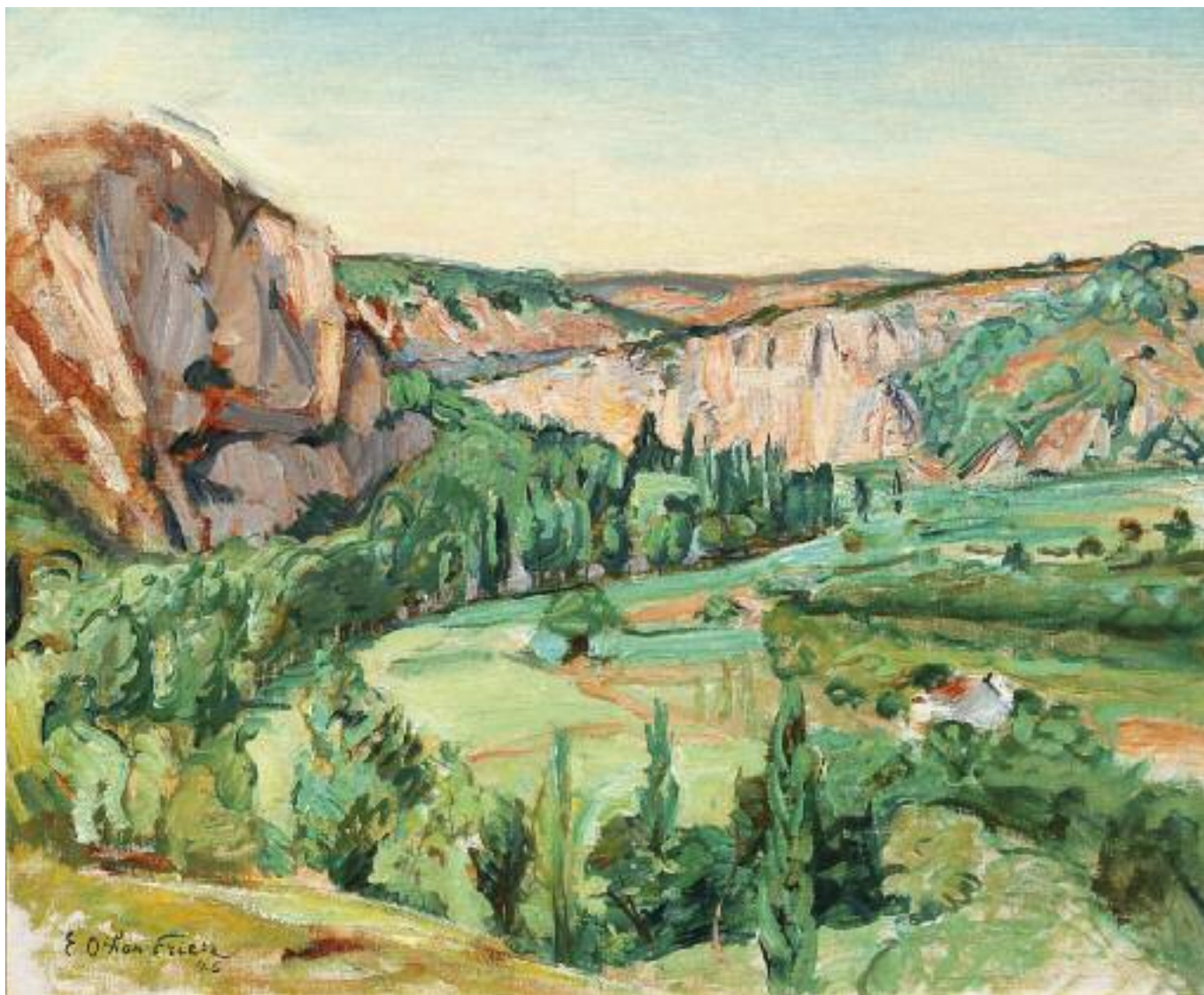


212
Émile Othon FRIESZ 1879-1949
PAYSAGE À L'ALLÉE
Huile sur toile signée en bas à droite
54 x 65



213
Émile Othon FRIESZ 1879-1949
SOUS BOIS, CÔTE DE GRASSE (HONFLEUR), 1937
Huile sur toile signée et datée en bas à gauche, resignée, située au verso
73 x 60

Provenance : Galerie Durand Ruel



214

Emile Othon FRIESZ 1879-1949

LA PRAIRIE DANS LA VALLÉE, 1946

Huile sur toile signée et datée en bas à gauche
54 x 65

Provenance :

Galerie du Fleuve (Bordeaux)

Vente Blache Versailles 10 décembre 1978

Bibliographie :

E.O. Friesz l'œuvre peint Tome I, Robert Martin & O Aittouares N° 404 P 159



215
Jean COCTEAU 1889-1963
JEUNE CHÈVRE-PIED DANSANT,
VERS 1960
 Dessin à la mine de plomb, cachet de l'atelier
 en bas à droite
 42 x 33
 Un certificat de Madame Annie Guédras
 sera remis à l'acquéreur



218
Jean COCTEAU 1889-1963
VIERGE À L'ENFANT, 1963
 Dessin à la mine de plomb monogrammé
 et daté en bas à droite
 41 x 31,5
 A pris place dans les archives
 de Madame Annie Guédras



216
Jean COCTEAU 1889-1963
LE BLASON
 Marker noir,
 Monogrammé et daté en bas à droite
 41 x 31,5

A figuré à l'exposition Jean Cocteau
 Bunkamura Museum à Tokyo
 A pris place dans les archives
 de Madame Annie Guédras



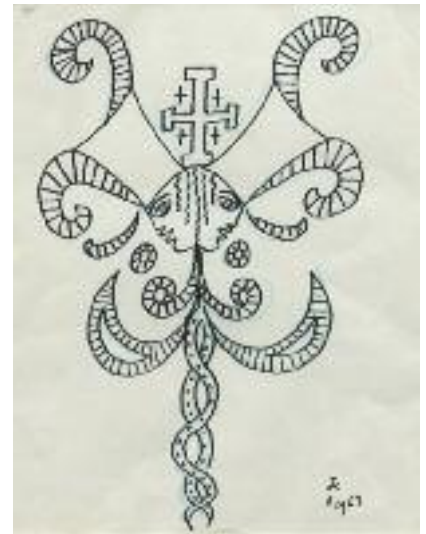
219
Jean COCTEAU 1889-1963
OEDIPE
 Dessin au marker brun signé du cachet
 de l'atelier en bas à droite
 42 x 26,5
 Provenance :
 Collection R.G. MISCHKIND, Lille
 Un certificat de Madame Annie Guédras
 sera remis à l'acquéreur



221
Jean COCTEAU 1889-1963
PROMENADE À VENISE, 1956
 Dessin au crayon de couleurs cachet de l'atelier en bas à droite
 13,5 x 21
 Un certificat de Madame Annie Guédras
 sera remis à l'acquéreur



217
Jean COCTEAU 1889-1963
SPHINGE VERT, VERS 1960
 Dessin au crayon gris vert, cachet de l'atelier
 en bas à gauche
 42 x 33
 Un certificat de Madame Annie Guédras
 sera remis à l'acquéreur



220
Jean COCTEAU 1889-1963
CADUCÉE
 Marker noir et crayon bleu
 Monogrammé et daté en bas à droite
 41 x 31,5
 A pris place dans les archives
 de Madame Annie Guédras

Collection privée d'œuvres de Salvador DALI

réunie par M. et Mme F. , vieille famille cannoise.



221

Salvador DALI 1904-1989

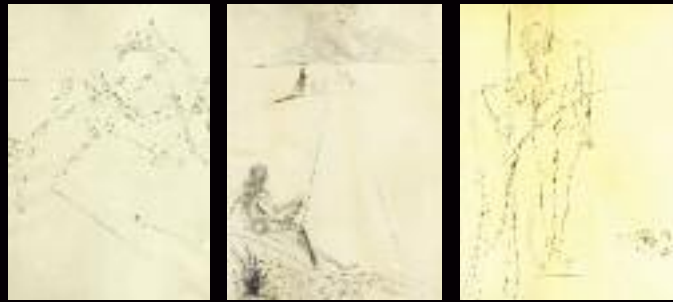
ROI, JE T'ATTENDS À BABYLONE...,
ANDRÉ MALRAUX

Créé en 1973

12 gravures, pointes sèches, sur parchemin
en portfolio, signées et numérotées 141/150
68 x 48,3

Provenance :
Collection privée cannoise

Bibliographie :
Michler-Löpsinger 592 -605
(traces d'humidité pour certaines)



222

Salvador DALI 1904-1989

AURÉLIA DE DALI

Créé en 1974

4 gravures, eaux fortes, sur papier d'Auvergne
du Moulin Richard de Bus, en portfolio signées,
épreuves d'Artiste (AR)

28 exemplaires ont été rassemblées
en un recueil intitulé
"Aurélia de Dali"
58 x 59

Provenance :
Collection privée cannoise

Bibliographie :
Michler-Löpsinger 562 à 565





223
Salvador DALI 1904-1989

LES SONGES DROLATIQUES DE PANTAGRUEL

Créé en 1973

25 lithographies en couleurs sur papier Japon, signées,

épreuves d'Artiste (AR)

76 x 56,5

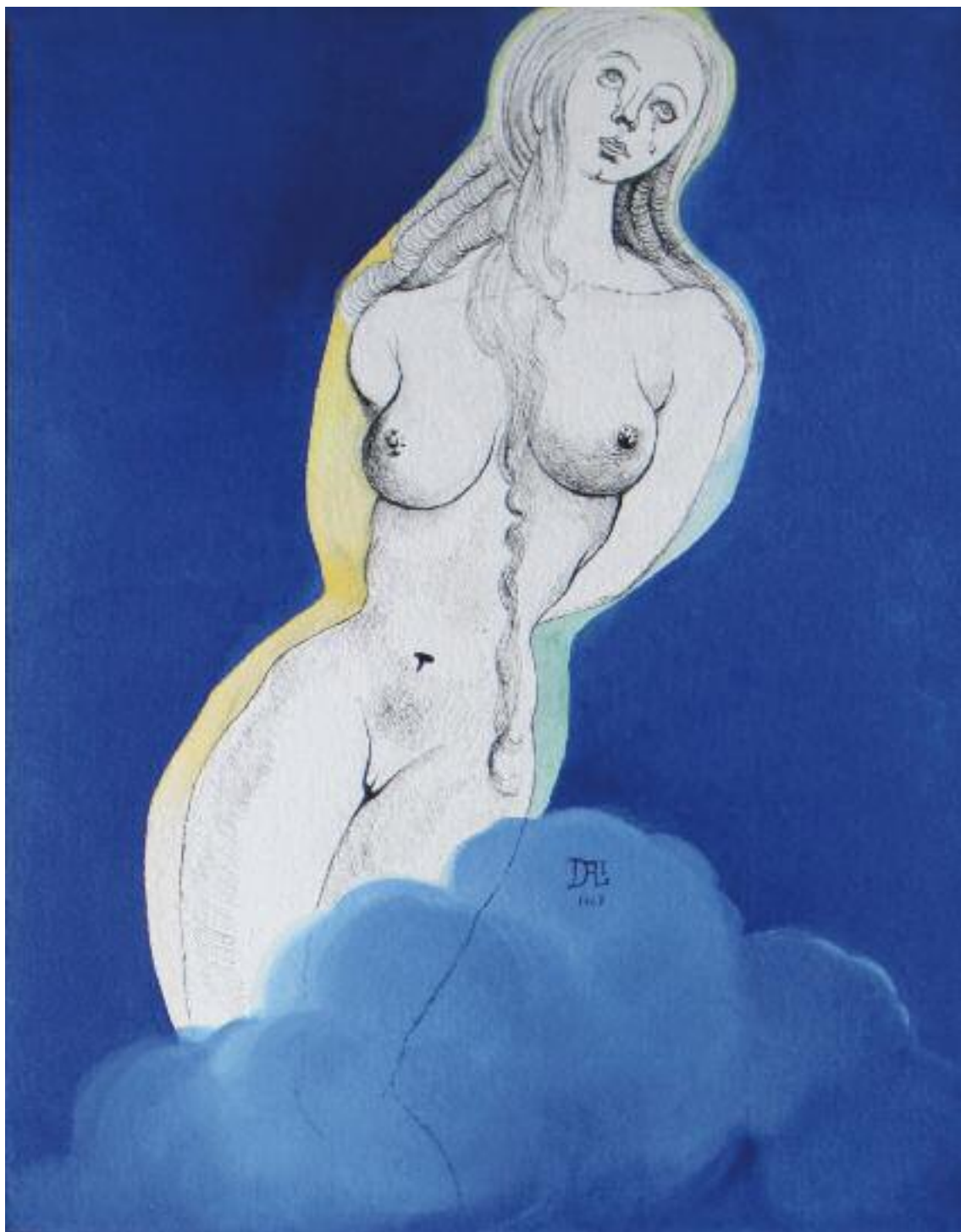
Provenance :

Collection privée cannoise

Bibliographie :

Michler-Löpsinger pp 133 -155





224

Salvador DALI 1904 - 1989

ALLEGORIE : BRAVE CECILE, 1967

Gouache et encre sur papier à dessin épais contre collé sur carton signé et daté en bas au centre " DALI / 1967 "
50,7 x 40

Provenance :
Collection privée cannoise

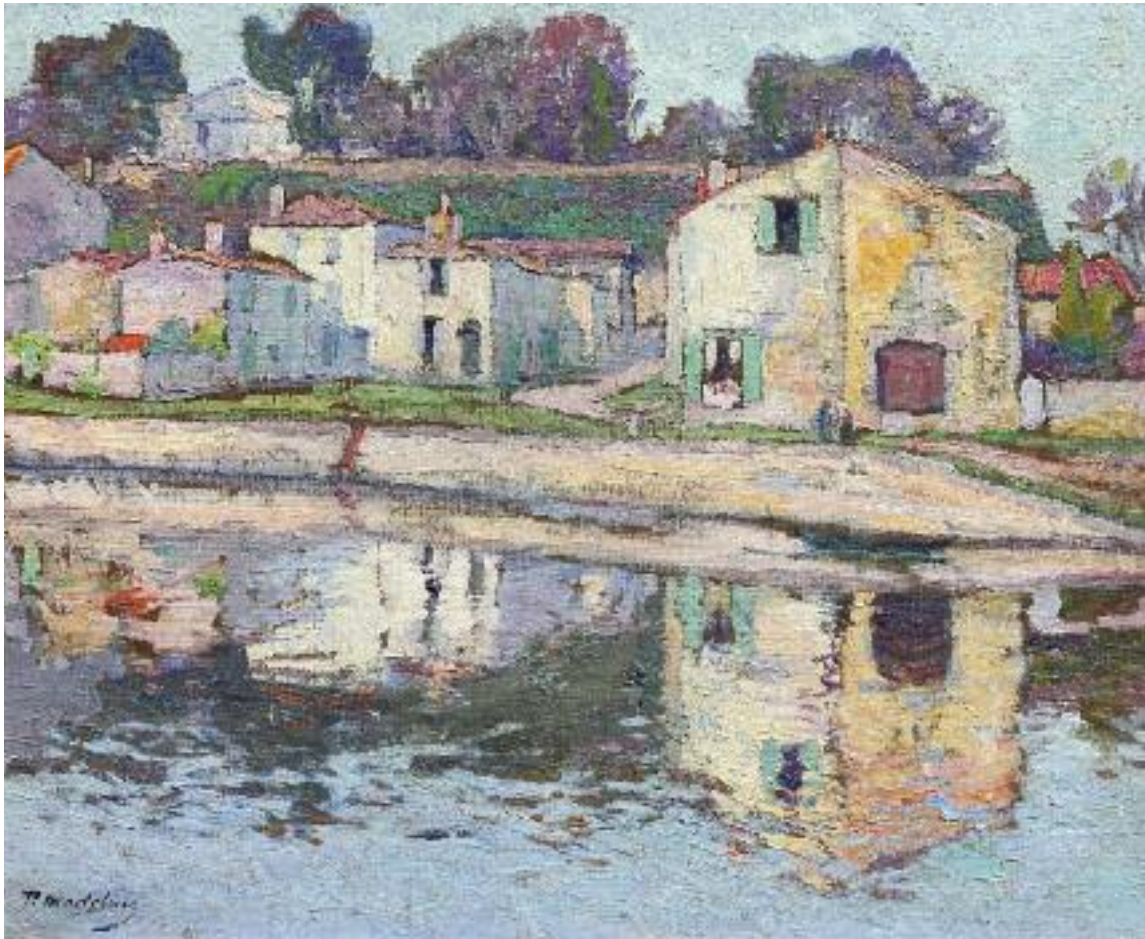
Cette œuvre a servi d'illustration pour la série lithographique Le Marquis de Sade (Shorewood Publisher, New York 1969).

Bibliographie :

lithographie reproduite dans : Löpsinger, Lutz W., Michler, Ralf, Dalí : Catalogue raisonné of Prints II, Lithographs, Prestel Verlag, Munich and New York, 1995 (English), p. 133, nr. 1256 " Protect Her from Misfortune's Mistakes ".

Field, Albert, The Official Catalog of the Graphic Works of Salvador Dalí, The Salvador Dalí Archives, New York 1996 (English), p. 156, nr.69-1-B "Allegory: Brave Cecile"

Un certificat de Mrs N. Descharnes, R. Descharnes et O. Descharnes (Archives Descharnes)
ayant la référence d5167 délivré en date du 18 juin 2012 sera remis à l'acquéreur.



225
Paul MADELINE 1863-1920
QUAI À TAILLEBOURG
Huile sur toile signée en bas à gauche
54 x 65



226
MANÉ-KATZ 1894-1962
LA CHARRETTE AU COIN DE LA RUE
Huile sur toile signée en bas à gauche
38 x 46



227
Jules ZINGG 1882-1942
BERGÈRE ET SON TROUPEAU DE MOUTONS PRÈS DU VILLAGE
Huile sur toile signée en bas à droite
38,5 x 55



228
Emmanuel GONDOUIN 1883-1934
LA COUPE DE BOIS, 1934

Huile sur toile signée en bas à droite, contresignée et datée au dos
61 x 91,4



229
Emmanuel GONDOUIN 1883-1934
LE VERGER, 1916

Huile sur toile signée en bas à droite
73 x 100



230
Jules ZINGG 1882-1942
LES MOISSONS

Huile sur toile signée en bas à gauche
73 x 100



231
Camille BOMBOIS 1883-1970
 ARNAY-LE-DUC EN CÔTE D'OR, VERS 1926
 Huile sur toile signée en bas à gauche
 55,5 x 46,5

Provenance:
 Galerie Perls à New-York (étiquette au dos).



232
Pierre Eugène MONTEZIN 1874-1946
 L'ÉGLISE DU VILLAGE
 Huile sur toile signée en bas à gauche
 73 x 73



233
Victor CHARRETON 1864-1936
 PAYSAGE DE RIVIÈRE EN AUTOMNE EN AUVERGNE
 Huile sur panneau signée en bas à gauche
 60 x 73

Bibliographie :
 Cette œuvre est reproduite au catalogue raisonné
 de l'artiste par le Dr CHATIN sous le n°538 et page 293.



234
Paul SIGNAC 1863-1935
 PARIS, LES INONDATIONS DE LA SEINE,
 DÉCEMBRE 1910
 Aquarelle signée en bas à droite,
 située et datée en bas à gauche
 21 x 28



235
Édouard VUILLARD 1868-1940
 PARIS, LA PLACE DE LA CONCORDE, 1925
 Pastel signé en bas à droite du cachet de la signature
 47 x 61,5

Bibliographie :
 Antoine Salomon et Guy Cogeval, Vuillard,
 catalogue des peintures et pastels,
 volume III n° XI-132 illustré page 1368.



236
Albert LEBOURG 1849-1928
 L'ALLIER À PONT-DU-CHATEAU
 DANS LE PUY-DE-DÔME
 Huile sur toile signée en bas à droite
 69 x 80

Bibliographie :
 Léonce Bénédicte: Albert Lebourg,
 éditions Galeries Georges Petit (1923)
 reproduit en page 113



237
Marie VASSILIEFF 1884-1957
 L'ICÔNE, VERS 1919-1920
 Technique mixte sur papier signée
 sur le côté droit
 13,5 x 8



238
Ossip ZADKINE 1890-1967
 AUTO PORTRAIT
 Mine de plomb sur papier signée
 au centre à droite et monogrammée
 en bas à droite
 52 x 39

239
Léon Gaspard SCHULMAN 1882-1964
 RUSSIE, L'ARRIVÉE EN FAMILLE
 AU VILLAGE, 1907
 Aquarelle et gouache signée et datée
 en bas à droite
 27,5 x 40



240
Constantin TERECHKOVITCH
1902-1978
 ENFANTS JOUANT
 DEVANT LA MAISON, 1942
 Huile sur panneau signée et datée
 en bas à droite
 41 x 68



241
Vladimir de TERLIKOWSKI 1873-1951
 ROSES ET ANÉMONES
 Huile sur toile signée
 en haut à gauche
 170 x 200



242
Ossip ZADKINE 1890-1967
 RUE DE VILLAGE, 1920
 Aquarelle signée et datée
 en bas à droite
 42 x 30



243
Paul CHMAROFF 1874-1950
 COUPLE EFFRAYÉ
 Huile sur toile signée au dos
 50 x 65



244
André LANSKOY 1902-1976
LA MUSIQUE DU PAUVRE, 1961
Huile sur toile signée en bas à gauche, titrée et datée au dos
73 x 50

Un certificat de Monsieur André Schoeller sera remis à l'acquéreur

Provenance :

Galerie Beyeler, Bâle, Suisse.
Collection Fernand C. Graindorge,
Liège, Belgique.

Expositions :

- 1957, "Surréalisme international",
Galerie Czwiklitzer, Cologne, Allemagne,
décrit sous le n° 2.
- 30 Juin - 25 Août 1957, "Surrealisten",
Kunstmuseum, Düsseldorf, Allemagne,
reproduit p. 21.
- 1959 - 1960, "Hans Arp", Museum
Folkwang, Städtische Kunsthalle,
Kunstverein et Staatliche Kunsthalle,
Essen, Mannheim,
Hamburg et Baden-Baden, Allemagne,
décrit sous le n° 15.
- 1960, "Arp", Stedelijk Museum,
Amsterdam, Pays-Bas, décrit
sous le n° 36.
- 29 Octobre - 28 Novembre 1965,
"Graindorge - Udstillingen", Louisiana
Museum of Modern Art, Humlebaek,
Danemark, décrit sous le n° 9.
- 1967 "Jean Arp", Société Industrielle
Société des Arts, Mulhouse, France.
- 18 Février - 16 Avril 1967, "Jean Arp",
Gemeentemuseum, La Haye, Pays-Bas,
décrit sous le n° 60.
- 11 Juin - 1er Octobre 1967,
"Hommage à Jean Arp", L'Ancienne
Douane, Strasbourg, décrit sous le n° 68.

Bibliographie :

- « Jean Arp découpeur de l'irréel »,
Pierre Guéguen, XX^{ème} siècle n° 9, 1957,
reproduit p. 20.
- « Arp », Jean Cathelin, Editions Georges Fall,
Collection Le Musée de Poche, Paris,
France, 1959, reproduit sous le n° 37.
- « Hans Arp », Werner Schmalenbach,
Das Kunstwerk, volume XIII, Janvier 1960,
reproduit p. 8.
- « A la recherche de Jean Arp »,
Louis Fritsch, Saison d'Alsace, 1963,
reproduit p. 427.
- « Hans Arp - Die Reliefs, Oeuvre Katalog »,
catalogue raisonné, Bernd Rau, Editions
Hatje, Stuttgart, Allemagne, 1981,
reproduit sous le n° 526 p. 252.

Un certificat de la Fondation Jean Arp
sera remis à l'acquéreur.



245
Hans ARP 1886-1966
TÊTE BOUTEILLE, 1956
Huile sur pavatex, découpé en relief,
signé, daté et titré au dos sur une étiquette
130 x 85



246

Pablo PICASSO 1881-1973

EDITION MADOURA

Visage en relief, 11 juin 1955

Plat rond en terre de faïence, décoration aux engobes sous glacure partiellement patinée, ivoire, vert, brun mat, noir (100 exemplaires), numéroté 11/100
Diamètre : 42 cm

Bibliographie : A. Ramié 555



247

Pablo PICASSO 1881-1973

EDITION MADOURA

Petite chouette

Pichet noir, bleu, blanc

Terre de faïence blanche, décor aux engobes, gravé au couteau sur émail

27 x 13

(500 exemplaires)

Bibliographie : A. Ramié 711



248

Pablo PICASSO 1881-1973

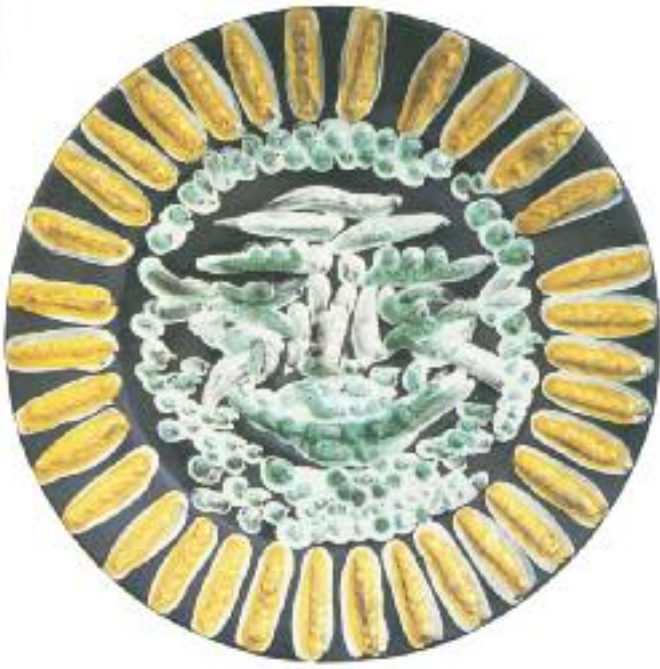
EDITION MADOURA

Têtes

Pichet tête, 1956

Terre de faïence blanche décoré à la paraffine oxydée sur fond d'émail blanc (500 exemplaires)
Cachets en creux "Edition Picasso" et "Madoura Plein Feu"
inscription "Edition Picasso Madoura"
Haut. : 13 - Long. : 15

Bibliographie : A. Ramié 367



249
Pablo PICASSO 1881-1973

EDITION MADOURA
Visage tourmenté, 1956

Plat rond en faïence blanche à décor partiellement glacé et patiné,
jaune, vert, noir
(100 exemplaires), numéroté 25/100
Diamètre : 42 cm

Bibliographie : A. Ramié 360



250
André LHOTE 1885-1958
ODALISQUE

Gouache et aquarelle signée en haut à droite
12,5 x 16



251
André LHOTE 1885-1959
CHEVALET SUR LA TERRASSE DE MARMANDE

Gouache et aquarelle signée en bas à gauche
28 x 38



252
Pablo PICASSO 1881-1973
EDITION MADOURA

Picador et taureau, 1959

Plat rond en terre de faïence blanche, décoration aux engobes
sous glaçure partiellement patinée, vert, brun, ivoire, noir
(100 exemplaires), numéroté 53/100
Diamètre : 42 cm

Bibliographie : A. Ramié 439

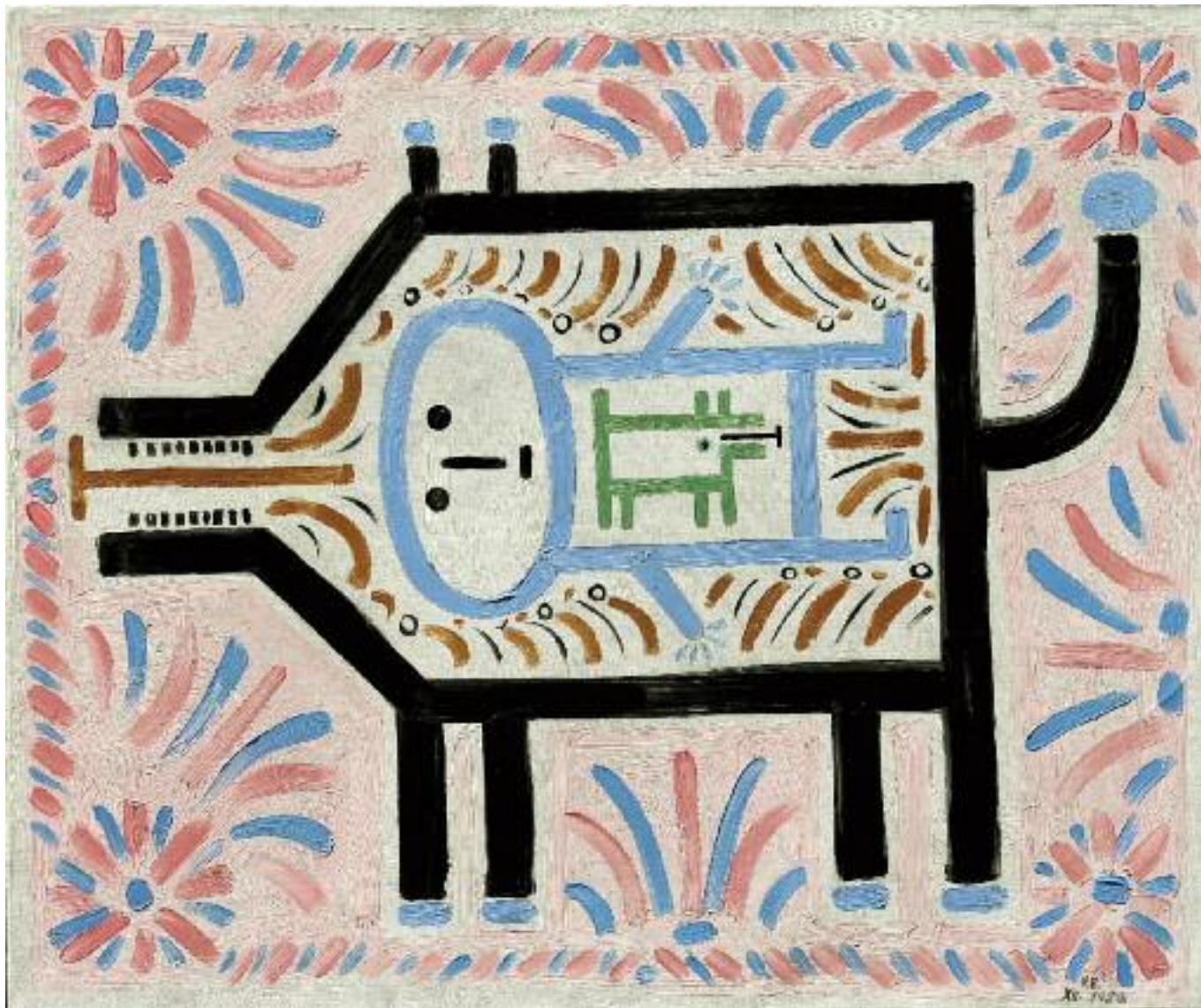


253
André LANSKOY 1902-1976
COMPOSITION
Gouache signée en bas à gauche
24 x 31,5

Un certificat de Monsieur André Schoeller sera remis à l'acquéreur



254
Jacques GERMAIN 1915-2001
COMPOSITION, 60
Huile sur toile signée et datée en bas à droite
116 x 89



255
Victor BRAUNER 1903-1966
ETRE RÉTRACTÉ EN CHIEN XII, 1950
Huile sur toile signée et datée en bas à droite, titrée au dos
54 x 64

Provenance :
Alexander Iolas Gallery, New York, Etats-Unis.
Galeria Beniamino Levi, Milan, Italie.
Galeria Il Mappamondo, Milan, Italie.
Studio Bellora, Milan, Italie.

Un certificat d'authenticité de Monsieur Samy Kinge sera remis à l'acquéreur



256
Tsuguharu FOUJITA 1886-1968
AUTO PORTRAIT, 1960
Fusain signé et daté en bas au centre
29 x 24

Bibliographie :
Cette œuvre a pris place dans les archives de Madame Sylvie Buisson



257
Tsuguharu FOUJITA 1886-1968
LE CHANGEUR, 1950
Fusain signé, daté et situé Paris en bas à gauche
26 x 33

Bibliographie :
Cette œuvre a pris place dans les archives de Madame Sylvie Buisson



258

Francis PICABIA 1879-1953

CELLOPHANE, VERS 1928

Crayon, gouache, cellophane et aquarelle sur papier signé en bas à droite "Francis Picabia"
32 x 25

Provenance :

Collection privée du Sud de la France

Sera inclus au catalogue raisonné de l'œuvre de Francis Picabia en préparation par le Comité Picabia.
Un certificat du Comité Picabia en date du 02 juillet 2012 sera remis à l'acquéreur.

LE TABLEAU EST RETIRE PAR DECISION FAMILIALE



259
Robert COMBAS, né en 1957
 MISS NAZE

Technique mixte sur papier marouflée sur toile signée en bas à droite
 49 x 32



260
Philippe PASQUA, né en 1965
 VANITÉ AUX PAILLONS ROUGES

Sculpture, crâne, acrylique, feuilles d'or et papillons / socle en plexiglas
 50 x 40 x 195



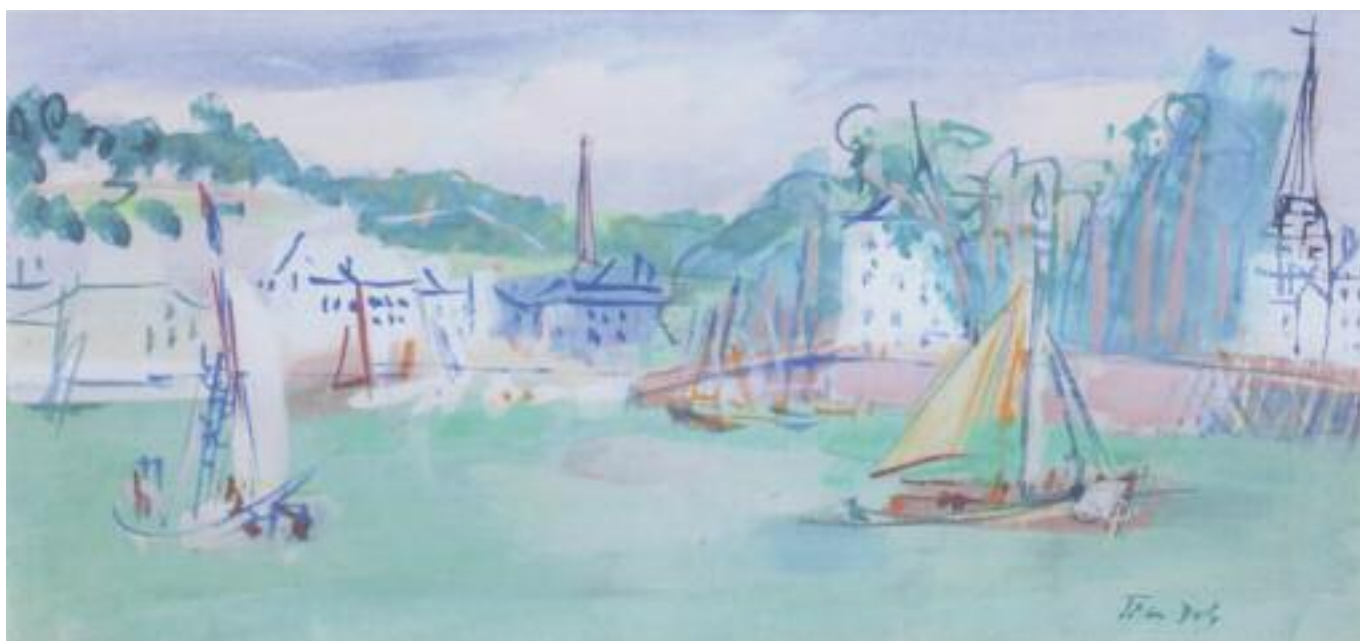
261

Antonio SAURA 1930-1998

PORTRAIT, 1981

Huile sur toile signée et datée en haut à droite, contresignée, contredatée et titrée au dos
73 x 60

Provenance :
Galerie Stadler, Paris



262

Jean DUFY 1888-1964

PETITS CHALUTS SORTANT DU PORT DE HONFLEUR

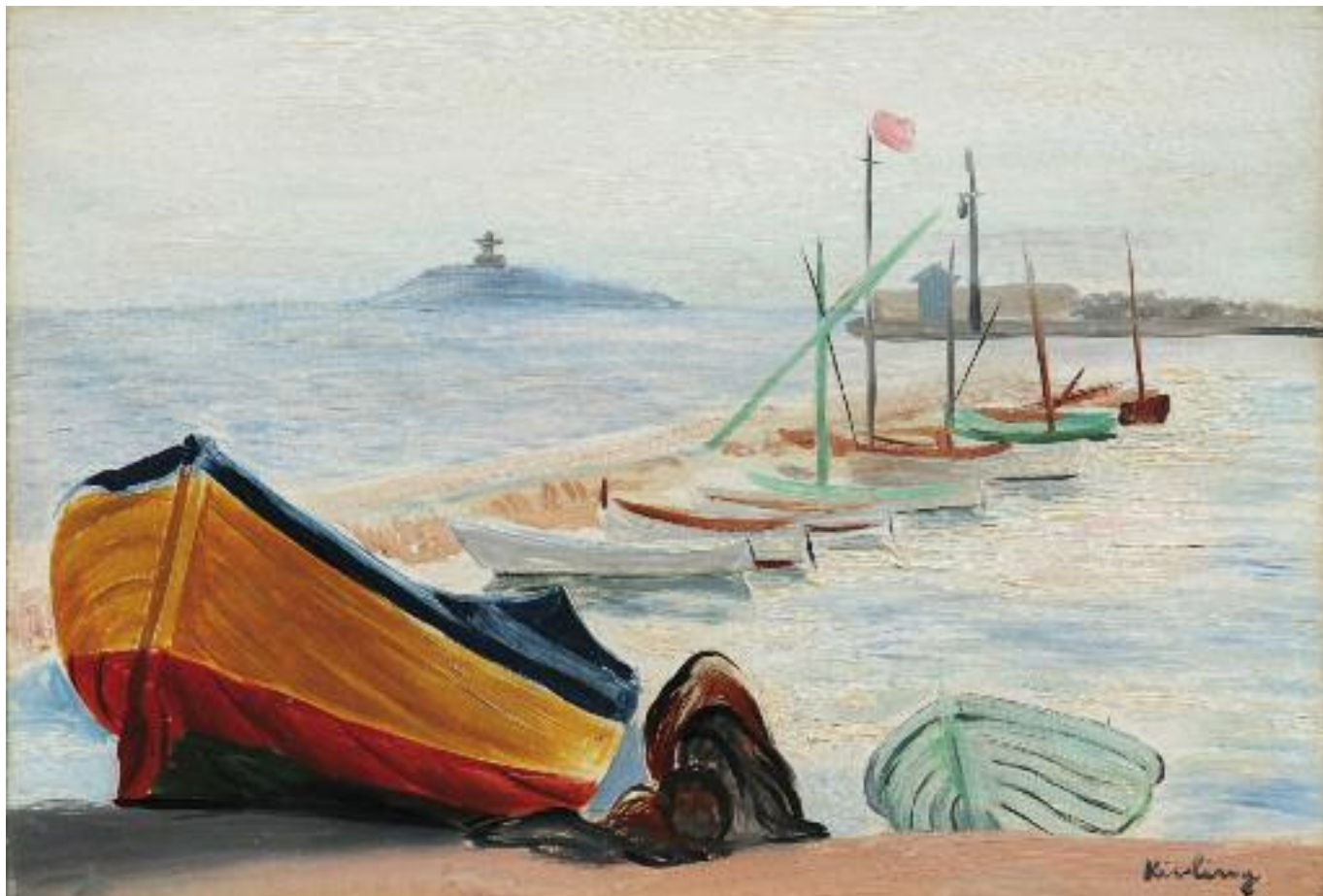
Aquarelle et gouache signée en bas à droite

23 x 48

Au dos, ancienne étiquette d'exposition, James VIGEVENO Galleries, Los Angeles.

Bibliographie :

J. BAILLY, catalogue raisonné, Tome I, n°J42, page 120



263
Moïse KISLING 1891-1953
SANARY, LE PORT
Huile sur toile signée en bas à droite
24 x 35



264
Jean SOUVERBIE 1891-1981
FEMME À L'AMPHORE
Huile sur toile signée en bas à gauche, contresignée et titrée au dos
55 x 38



265
Jean SOUVERBIE 1891-1981
NU ALLONGÉ DANS LE PARC
Huile sur toile signée en bas à droite
46 x 55



266

André MASSON 1896-1987

DON QUICHOTTE ET LES ENCHANTEURS, 1935

Huile sur toile signée en bas à gauche

98 x 126

Provenance :

Galerie Simon, Paris, n° d'inventaire 12169. - Galerie de Seine, Paris.
Galerie Beyeler, Basel, Suisse, n° d'inventaire 2941. - Galerie Charpentier, Paris.

Exposition :

- 1936, "André Masson: Espagne", Galerie Simon, Paris, France, reproduit au catalogue d'exposition sous le n°8.
1948, "Chevaux et chevaliers", Galerie Charpentier, Paris.
1955, "André Masson - Gemälde, Zeichnungen, Graphik", Wallraf-Richartz
Museum (Köln), Galerie Rudolf Probst (Mannheim), Städt Kunstsammlungen (Düsseldorf), reproduit au catalogue d'exposition sous le n° 8.
1964, "André Masson", Akademie der Künste, Berlin, reproduit au catalogue d'exposition sous le n° 25.
Stedelijk Museum, Amsterdam, reproduit au catalogue d'exposition sous le n° 25.
1965, "André Masson", Musée National d'Art Moderne, Paris, reproduit au catalogue d'exposition sous le n° 29.
- "Aspekte des Surrealismus", Galerie d'Art Moderne Marie-Suzanne Feigel, Basel.
1967, "André Masson : 1922-1966", Musée de Lyon, Lyon, dans le cadre du Festival de Lyon, reproduit au catalogue d'exposition sous le n° 12.
1968, "André Masson, peintures, dessins, gravures", Hôtel de Ville, Saint-Etienne-de-Rouvray, reproduit au catalogue d'exposition sous le n°4.
1969, "André Masson : 1923-1968", Galleria Civica d'Arte Moderna, Palazzo dei Diamanti, Ferrara, reproduit au catalogue d'exposition sous le n° 9.
1969, "André Masson", Casino communal, XXIe Festival belge d'été, Knokke-le-Zoute, reproduit au catalogue d'exposition sous le n° 16.
1970, "André Masson 1922-1968", Museum am Ostwall (Dortmund), Klängenmuseum (Solingen), Pfalzgalérie (Kaiserslautern)
reproduit au catalogue d'exposition sous le n° 7.

Bibliographie :

- "Les peintres surréalistes", Sarane Alexandrian, 2009, Editions Hanna Graham, reproduit p. 244.
"André Masson. Catalogue raisonné de l'œuvre peint 1930-1941", Guite Masson, Martin Masson, Catherine Loewer, ArtAcatos, Vaumarcus, Suisse,
reproduit p. 224.

Un certificat d'authenticité du Comité André Masson sera remis à l'acquéreur.

267
Adolphe BACHMANN
 né vers 1880
 CHASSEURS PRÈS DES RUINES
 AU BORD D'UN RIVAGE MÉDITERRANÉEN
 Huile sur toile signée et datée
 en bas à droite
 90 x 134



268
Ferdinand Loyer du PUIGAUDEAU
 1864-1930
 BRETONNE PUISANT DE L'EAU
 Huile sur toile marouflée sur panneau signée
 en bas à gauche
 25 x 32

269
Albert MARQUET 1875-1947
 PAYSAGE PRÈS DE CÉRET, 1940
 Huile sur carton toilé
 16 x 22

Provenance :
 Galerie J. Le Chapelin. Vente Christus,
 New-York, 26 février 1990, lot 103.

Cette œuvre a pris place dans les archives du
 Wildenstein Institute qui prépare le catalogue raisonné
 de l'oeuvre d'Albert Marquet.
 Une attestation sera remise à l'acquéreur



270
Joaquim SUNYER 1874-1956
 NATURE MORTE AUX FRUITS
 Huile sur toile signée
 en bas à droite
 33 x 46



271
André MASSON 1896-1987
 NATURE MORTE AU MORTIER, CIRCA 1923
 Huile sur toile signée en bas à gauche
 27 x 35

Provenance :
 Ancienne Collection Armand Salacrou

Bibliographie :
 André Masson & the Imagery of Surrealism de Frances Fielding
 Lewis Beaty reproduit p 384 n° 4
 André Masson catalogue raisonné de l'œuvre peint 1919-1941
 par Madame Guite Masson et Madame Catherine Loewer
 Vol 1 n°51 p 158

272
Charles CAMOIN 1879-1965
 VASE D'ANÉMONES
 Huile sur toile signée en bas à gauche
 41 x 33

Bibliographie :
 sera inclus au catalogue raisonné en préparation
 par les Archives Camoin

Un certificat de l'artiste sera remis à l'acquéreur





273
Louis LATAPIE 1891-1972
 NU À LA FENÊTRE, 1941
 Huile sur papier marouflé sur toile signée en bas à droite,
 contresignée, titrée et datée au dos
 54 x 65



274
Claude VENARD 1913-1999
 NATURE MORTE
 Huile sur toile signée en bas à droite
 46 x 55



275
Claude VENARD 1913-1999
 NATURE MORTE À LA CHAISE, 1956
 Huile sur toile signée et datée en bas à droite
 73 x 92



276
Claude VENARD 1913-1999
 VUE SUR MER
 Huile sur toile signée en bas à gauche
 65 x 54



277
Lucien GENIN 1894-1953
LE PORT DE TOULON, 1928
Huile sur toile signée, située et datée en bas à droite
60 x 73



278
Claude VENARD 1913-1999
PARIS, LE SACRÉ COEUR
Huile sur toile signée en bas à droite
75 x 75

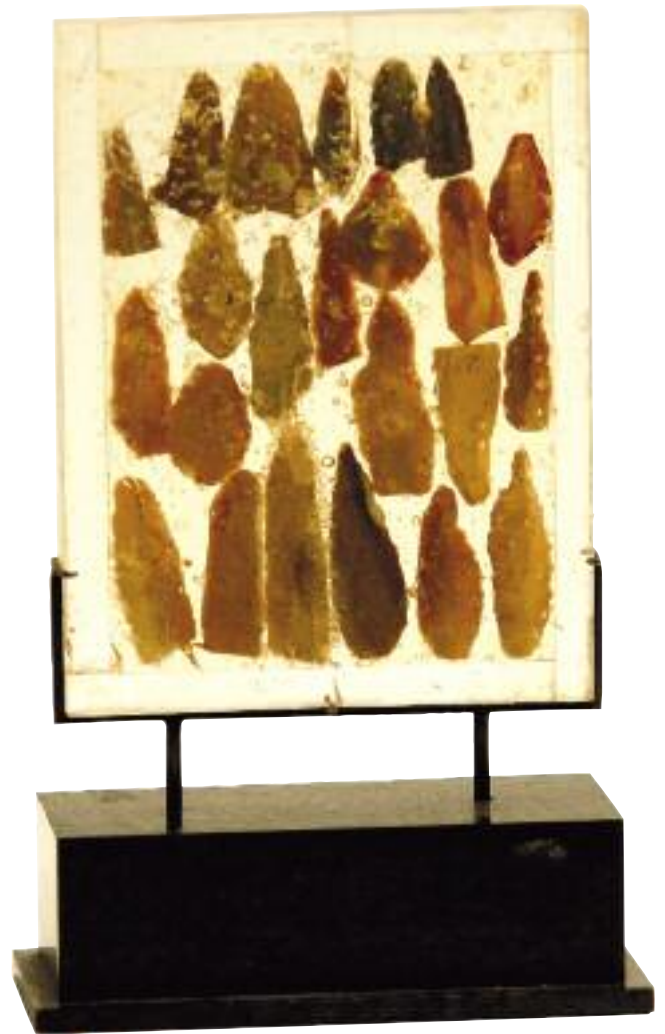


279
Lucien GENIN 1894-1953
TERRASSE ANIMÉE PLACE DU TERTRE
Huile sur toile signée en bas à gauche
60 x 73

280
ARMAN 1928-2005
 ACCUMULATION D'OUTILS

Pièce unique.
 Signée en bas à gauche,
 dédiée pour Guy et titré
 17 x 13 x 1,5

A pris place dans les archives Durand Ruel



281
Paco SAGASTA, né en 1950
 EL TOCADOR
 Sculpture signée
 Haut. : 185 cm

Bibliographie :
 reproduit dans le catalogue
 L'Univers Ludique de Paco Sagasta.

282
Claude GILLI, né en 1938
 BLEU
 Bois et résine signé en bas à droite
 83 x 67,5





283
Robert COMBAS, né en 1957
LE POISSON, 1987
Huile sur toile signée et datée vers le bas au milieu
80 x 120



288
Hans RIECHEL 1892-1958
LE PERROQUET, 1950
Aquarelle signée du monogramme et datée en bas à droite
24 x 19



289
André BLOC 1896-1966
LE DAMIER ANIMÉ, 1957
Huile sur toile signée et datée en bas à droite, contresignée, datée et titrée au dos
113,5 x 163,5



290

Pierre JEANNERET 1896-1967
BUREAU DIT "OFFICE TABLE"

en teck massif. Plateau rectangulaire gainé de cuir vert sur encadrement et fixé d'un côté par un panneau formant piètement latéral gauche avec caisson ouvrant par un tiroir et casier de rangement, de l'autre côté, un piètement profilé à traverse plate triangulaire. Prise d'ouverture du tiroir, de forme ronde évidée sur fond aluminium, très caractéristique de l'oeuvre de Pierre JEANNERET à Chandigarh. Côté visiteur, quatre casiers centraux compartimentés et deux casiers latéraux. Circa : 1957-58.
Dimensions : Hauteur : 71 cm. Longueur : 122 cm. Largeur : 82,5 cm. (+/-).

Provenance :

Bâtiments administratifs de Chandigarh. Référence : Musée National Suisse de Zürich.

Bibliographie :

Modèle similaire dans "Le Corbusier Pierre Jeanneret l'Aventure Indienne" par Eric Touchaleaume et Gérald Moreau, page 572 sous la référence : PJ-BU-02-A.



291

Pierre JEANNERET 1896-1967

PAIRE DE FAUTEUILS DE BUREAU DIT "OFFICE CANE CHAIR"

en teck massif avec assise et dossier en cannage tressé.
Double piètement latéral de type "compas" réuni par deux entretoises et formant support d'accotoirs. Dossier incliné, légèrement galbé, attaché à l'assise par deux petits montants en partie inférieure. Circa 1955-56.
Dimensions : Hauteur : 76,50 cm. Largeur : 50 cm. Profondeur : 47 cm. (+/-).

Provenance :

Résidences universitaires de Penjab University et bâtiments administratifs de Chandigarh.

Bibliographie :

Modèle similaire dans "Le Corbusier Pierre Jeanneret l'Aventure Indienne" par Eric Touchaleaume et Gérald Moreau, page 562 sous la référence : PJ-SI-28-B.



292
Claude VENARD 1913-1999
 COMPOSITION
 Huile sur toile signée
 en bas au centre
 75 x 75



293
Marcel GROMAIRE 1892-1971
 PRÈS DU FEU, 1941
 Aquarelle signée et datée
 en bas à droite
 41 x 47



294
Jean LURÇAT 1892-1966
 LE RETS
 Tapisserie d'Aubusson signée,
 tissée dans les ateliers de Tabard
 Frères et Soeurs
 Bolduc au verso
 151 x 265



295
Antoni CLAVÉ 1913-2005

PAYSAGE

Huile sur toile signée "Clavé" en bas à droite

Exécutée en 1948

73 x 92

Provenance:
Collection Ganaye, Nice

Littérature:
P. Seghers, Clavé, Editions Poligrafa, Barcelone, 1971, n°46 (illustré en noir et blanc p.66)

Un certificat d'authenticité délivré par les Archives Antoni Clavé sera remis à l'acquéreur.



Pierre JEANNERET 1896-1967

BIBLIOTHÈQUE VITRÉE DITE "BOOK CASE"

en teck massif. Bâti quadrangulaire à deux portes coulissantes en verre.

Aménagement intérieur d'une épaisse étagère en teck. Piètement court fixé sous bâti, constitué de trois éléments à jambes fuselées et obliques type "compas". Circa 1960.

Dimensions : Hauteur : 87,5 cm. Longueur : 138 cm. Profondeur : 26,5 cm. (+/-).

Provenance :
Bâtiments administratifs de Chandigarh.

Bibliographie :
Modèle similaire dans "Le Corbusier Pierre Jeanneret l'Aventure Indienne" par Eric Touchaleaume et Géraud Moreau, page 594 sous la référence : PJ-R-13-A.



297
André LANSKOY 1902-1976
 CERF-VOLANT, 1959
 Gouache signée en bas à droite
 45 x 32

Provenance : Ancienne collection Pierre Lecuire

L'authenticité de cette œuvre a été confirmée
 par Monsieur André Schoeller



298
Alfred RETH 1884-1966
 FIGURE, 50
 Technique mixte signée et datée en bas au milieu
 A vue 39 x 29



299
Pierre JEANNERET 1896-1967
 FAUTEUIL DIT "COMMITTEE CHAIR"

en teck massif et cuir. Dossier, assise et accotoirs légèrement renversés et recouverts de cuir noir.
 Piètement latéral de type "compas" en teck à jambes plates obliques et profilées, formant supports d'accotoirs
 détachés à manchettes rembourées. Une traverse avant et une arrière de soutien sous l'assise. Circa 1953-54.
 Dimensions : Hauteur : 87 cm. Largeur : 57 cm. Profondeur : 56 cm. (+/-).

Provenance :
 Haute Cour de Chandigarh, Penjab University et bâtiments administratifs de Chandigarh.
 Référence : Musée National Suisse de Zürich.

Bibliographie :
 Modèle similaire dans "Le Corbusier Pierre Jeanneret l'Aventure Indienne"
 par Eric Touchaleaume et Gérald Moreau, page 563 sous la référence : PJ-SI-30-A.



300
Louis SOGNOT 1892-1970
FAUTEUIL MODERNISTE

Fauteuil moderniste à structure en fer à cheval formée de tubes métalliques chromés, piétement avant monté de biais se poursuivant en chutes d'accotoir et dossier;
La garniture est en mauvais état, nombreuses déchirures à l'arrière, et marques de laçage sur l'assise.
La structure métallique est en bon état, avec toutefois de nombreuses traces d'oxydation sur le chrome.
La visserie fixant les éléments en bois est postérieure.
Le siège est soudé d'un seul tenant.

71 x 51
Provenance : Grande privée du Sud de la France



301
Claude MARGAT, né en 1945
PANTHÈRES

Dessin au crayon de couleurs signé en bas à gauche
48 x 100

302
Charles & Ray EAMES XX°
FAUTEUIL "LOUNGE" ET SON OTTOMAN
Cuir noir
Edition Herman Miller, mobilier International
Fauteuil 82 x 85 x 90
Tabouret 45 x 48 x 58



303
Camille HILAIRE 1916-2004
ORPHÉE
Gouache sur papier marouffé sur toile signée
en bas à gauche
Projet de tapisserie
192 x 146

304
Oskar KOKOSCHKA 1886-1980
 BERGÈRE ET SON MOUTON
 Tapisserie originale signée des initiales
 157 x 98



305
Arne JACOBSEN 1902-1971
 FAUTEUIL EGG ET SON OTTOMAN
 Fauteuil "Oeuf" pivotant et son repose-pieds,
 édition des années 1970. Piètement quadripode
 en fonte d'aluminium bagué d'une rotule
 chromée formant pivot. Structure coque à oreilles
 découpées, recouverte de cuir noir d'origine
 (quelques craquelures et restaurations, passepoil
 absent à l'avant de l'assise), coussin d'assise
 amovible. Repose-pieds à piètement quadripode
 en fonte d'aluminium, structure galbée, assise ovale
 recouverte de cuir noir d'origine (légèrement gaufré)
 Edition Ed Fritz Hansen
 106 x 81

Provenance :
 Grande collection privée du Sud de la France



306

Pierre JEANNERET 1896-1967

LAMPADAIRE À DEUX LUMIÈRES, DIT "STANDARD LAMP"
 en teck massif et à deux réflecteurs en tôle d'aluminium emboutie, dont un laqué noir et l'autre laqué rouge. Axe central fuselé croisant en partie supérieure la potence supportant les deux coupelles éclairantes aux extrémités et orientées inversement. Base de forme carrée supportée par deux épaisses lattes en guise de pieds. Petite tablette rectangulaire et décentrée en teck. Circa 1955-56. Hauteur : 169 cm. Largeur : 72 cm. (+/-).

Provenance :

Maison particulière de Chandigarh.

Bibliographie :

Modèle similaire dans "Le Corbusier Pierre Jeanneret l'Aventure Indienne" par Eric Touchaleaume et Gérard Moreau, page 598 sous la référence : LC-LU-04-B.



307

Jean LURCAT 1892-1966

LE SPHYNS

Tapiserie d'Aubusson signée
 en bas à gauche Lissier Pinton
 210 x 150



308

Joan PONC 1927-1984

L'ARLEQUIN

Aquarelle signée en bas à droite
 48 x 34



309

Fernand LÉGER 1881-1955

COMPOSITION ABSTRAITE

Céramique polychrome signée du monogramme "FL" en bas à droite et numérotée 22/250

44,5 x 34



310

Elisabeth GAROUSTE, née en 1949 & Mattia BONETTI, né en 1952

TABLE BASSE CARRÉE MODÈLE "ZANZIBAR", 1992

Placage de wengé, plateau carré à épaisse ceinture décor de lignes brisées, incisées et patinées à la feuille d'or

Piètement dans le prolongement du décor en acier recouvert de feuilles d'or blanc

Ed. CAT BERRO

40 x 100 x 100

Provenance :

Grande collection privée du Sud de la France

312
Claude VENARD 1913-1999
 NATURE MORTE AU DAMIER
 Huile sur toile signée
 en bas vers la droite
 100 x 100



311
Wilfrid MOSER 1914-1997, Peintre Suisse
 COMPOSITION ABSTRAITE, 59
 Huile sur toile signée et datée
 en bas à droite
 92 x 71



313
Peter HVIDT 1916-1986
 SUITE DE 2 FAUTEUILS ET 4 CHAISES
 en teck - montants cylindriques, dossier mobile et assise recouverts de tissu orange.
 Plaque de l'éditeur France and Son (Danemark) sous l'assise
 Fauteuils 87 x 64
 Chaises : 86 x 52

Provenance :
 Grande collection privée du Sud de la France



314
Elisabeth GAROUSTE, née en 1949
& Mattia BONETTI, né en 1952
 CONSOLE OLYMPIADE
 Fer battu, patine brune, bronze doré
 Hauteur : 91 - largeur : 25,5 - longueur : 100
 Provenance :
 Grande collection privée du Sud de la France



315
MAN RAY 1890-1976
 RAYOGRAMM
 Photo sur papier signé en bas à droite et numéroté 138/150
 23,5 x 39



316
Léopold SURVAGE 1879-1968
 TÊTE CUBISTE, 1948
 Huile sur caséine signée sur la tranche
 4,5 x 4



317
SAPORITI XX°

TABLE BASSE CARRÉE

à structure en bois laqué noir gainé d'acier inox,
piètement quatripote de section carrée
reposant sur des sabots en ABS noir,
le plateau est orné d'un bassin central en découpe,
fond en acier inox,
pouvant former bac ou jardinière.
Signée de cachets sous les pieds.
32 x 99 x 99

Provenance :
Grande collection privée du Sud de la France



318
DADO 1933-2010

LA GALERIE DES ANCÊTRES, 1971

Huile sur toile signée et datée
en bas à droite
60 x 60



319
Charles LAPICQUE 1898-1988
 LION, 61
 Huile sur toile signée
 en bas au centre et datée
 en bas à droite
 50 x 30

Provenance :
 Collection R.G. MISCHKIND, Lille



320
Théo TOBIASSE, né en 1927
 LA CHÈVRE ET LE BATEAU
 Huile sur panneau signée
 en haut à droite
 24 x 19



321
Gaetano PESCE, né en 1939
 FAUTEUIL "LA MAMA" ET REPOSE PIEDS
 Mousse de polyuréthane, textile
 20 x 103 x 113

Provenance :
 Grande collection privée du Sud de la France



322
Georges LAPORTE 1926-2000
 ENVIRON DE QUIBERON
 Huile sur toile signée en bas à gauche
 74 x 92



323
Michel de GALLARD 1921-2007
 MAISON DANS LES ARBRES, 1959
 Huile sur toile signée et datée en bas à droite
 81 x 100



324
Adolphe APPIAN 1818-1898
 VUE DU MOURILLON
 Huile sur toile signée en bas à gauche
 37 x 66



325
Robert HUMBLLOT 1907-1962
 MARINE, 1956
 Huile sur toile signée et datée en bas à droite
 38 x 61



326
SALOMON LE TROPÉZIEN XX^e
 BARQUES
 Huile sur panneau signée en bas à gauche
 23,5 x 36

Provenance : Galerie Romanet



327
Angelos GIALLINA 1857-1939
 CORFOU, LE CLOÎTRE DE VLACHERNA
 ET L'ÎLE DE PONTIKONISSI
 Aquarelle signée en bas à gauche
 39 x 70



328
Joan PONC 1927-1984
 M'HAN PRÈS LA CARTERA, 1951
 (poème de Joan Brossa)
 Aquarelle signée, titrée et datée en bas à droite
 32 x 50



329
André HAMBOURG 1909-1999
 FAMILLE SUR LA PLAGE, 1953
 Huile sur toile signée en bas à droite
 13 x 22



330
Joan PONC 1927-1984
 COMPOSITION SURRÉALISTE
 Aquarelle et encre de Chine
 32 x 44



331
Maria PENRAAT, née en 1949
 MOUGINS
 Huile sur toile signée en bas à droite
 50 x 61



332
Pierre AMBROGIANI 1907-1985
 MARSEILLE, PERSONNAGES DANS LE PORT, 1955
 Huile sur toile signée et datée en bas à gauche
 98 x 189



333
Ladislav KIJNO, né en 1921
 COMPOSITION, VERS 1960
 Papier froissé signé en bas à droite
 55 x 41



334
Ladislav KIJNO, né en 1921
 ICONE POUR DMITRIENKO, VERS 1960
 Papier froissé signé et titré en bas à gauche
 68 x 49



335
Ladislav KIJNO, né en 1921
 COMPOSITION, 1966
 Papier froissé signé
 en bas à droite
 65 x 85



336
André BEAUDIN XX°
 COMPOSITION, 1976
 Aquarelle signée en bas à gauche
 29 x 39



337
Henri GOETZ 1909-1989
 COMPOSITION, 1975
 Huile et pastel chauffé sur papier marouffé sur toile
 signé et daté en bas à gauche
 50 x 65

Provenance : Galerie Leiris (étiquette au dos)



338
Marcel GROMAIRE 1892-1971
LE MODÈLE NU, 1946
Dessin à l'encre de Chine signé et daté
en bas à droite
32 x 25



339
Marcel GROMAIRE 1892-1971
NU, 1957
Plume et encre de Chine signée
en bas à gauche
25 x 32,5

Un certificat de Madame Françoise Chibret Plaussu
sera remis à l'acquéreur



340
Jean LURÇAT 1892-1966
CHILDREN'S CORNER
Tapisserie d'Aubusson signée, tissée
par Tabard Frères et Sœurs
Bolduc au verso
175 x 197



341
Henri HAYDEN 1883-1970
 BOUQUET
 Huile sur toile signée en bas à droite
 40 x 33



343
Lucien GUIRAND SCEVOLA
 1871-1950
 GRAND VASE DE FLEURS
 Huile sur toile signée en bas à droite
 100 x 73



342
Roger MUHL 1929-2008
 VASE DE FLEURS
 Huile sur toile signée en bas à droite
 46 x 27

Exposition :
 Galerie de Paris Rue François 1^{er} à Paris, n° 42



345
Blasco MENTOR 1919-2003
 LE BOUQUET DU JARDIN
 Huile sur toile signée en bas à droite
 et titrée au dos
 46 x 33



344
Roger Marcel LIMOUSE 1894-1989
 NATURE MORTE AU VASE DE FLEURS
 Huile sur toile signée en bas vers le milieu
 55 x 45



346
Edmond Amédée HEUZÉ 1884-1967
 NATURE MORTE
 Huile sur toile signée en bas à droite
 60 x 73



347
Albert BITRAN, né en 1929 Peintre Turc
 COMPOSITION
 Huile sur toile
 14 x 18

Provenance : Galerie ARIEL, étiquette au dos



348
Henri LACHIEZE-REY 1927-1974
PETIT GARÇON
Huile sur panneau signée en haut à droite
27 x 21



349
Paul SIEFFERT 1874-1957
LE MODÈLE, 1926
Huile sur panneau signée et datée en bas à droite
27 x 21,5



350
Pierre CORNU 1895-1996
LES BAS ROUGES
Huile sur toile signée en bas à droite
61 x 50



351
Fritz BERBERICH 1909-1990
PETIT GARÇON, 47
Huile sur toile signée en haut à droite et datée
45 x 37



352
Paul AIZPIRI, né en 1919
PERSONNAGES
Aquarelle signée en bas au milieu
35 x 26,5



353
Paul AIZPIRI, né en 1919
PERSONNAGES
Aquarelle signée en bas au milieu
35 x 26,5



354
Patrick LEROY, né en 1948
 LES MAISONS EN BORD DE RIVIÈRE
 Huile sur panneau signée
 en bas à droite
 81 x 65



356
Gilbert RICHE 1911-1986
 VOILE BLEUE, 1963
 Huile sur toile signée et datée
 en bas à gauche
 55 x 41



355
Philippe COGNÉE, né en 1957
 SANS TITRE, 1988
 Technique mixte sur papier maroufflé
 sur panneau signée et datée
 en bas à gauche
 120 x 80



357
Charles LAPICQUE 1898-1988
 LA NUIT DANS LE DESERT, 1976
 Huile sur toile signée
 en bas à droite,
 titrée et datée au dos
 27 x 35

Provenance :
 Collection R.G. MISCHKIND, Lille



358
Paul COLIN 1892-1985
 JAZZ
 Gouache
 78 x 88



359
Francis Savel XX^e
 LE DÉJEUNER DU DIMANCHE, PARIS,
 JANVIER 1958
 Huile sur toile signée, située,
 titrée et datée en haut à droite,
 datée et contresignée au dos
 80 x 129

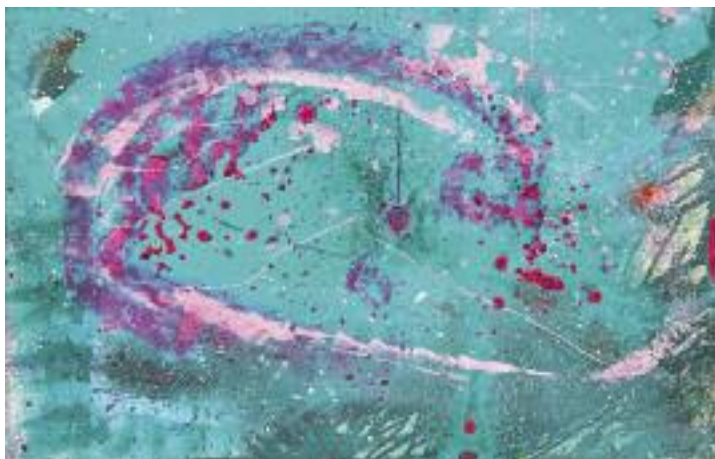
360
Arnaldo POMODORO
 né en 1926
 PYRAMIDE
 Bronze à patine or signé et numéroté XLII/C
 15 x 10



361
Roger CHASTEL 1897-1981
 LES CHANTEUSES DES RUES
 Huile sur toile signée
 96 x 130
 Au dos étiquettes : "Société Nationale des Beaux
 Arts"



362
Marcelle LOUBCHANSKY
1917-1988
COMPOSITION
Aquarelle signée
80 x 120



363
Marcelle LOUBCHANSKY
1917-1988
COMPOSITION
Aquarelle signée
50 x 77



364
Natalia DUMITRESCO
1915-1997
COMPOSITION ABSTRAITE
Gouache et crayons de couleur sur papier signé
en bas à gauche
35 x 52



365
André SEGOVIA
1929-1996
NATURE MORTE AU CHEVALET
Huile sur panneau signée
en bas à gauche
104 x 145,5



366
Stéphane GISCLARD
 né en 1966
 LEA
 Huile sur toile signée
 en bas à droite
 92 x 73



367
Arès ANTOYAN
 né en 1955
 MINIJUPE
 Huile sur toile signée
 en bas à droite
 130 x 97



368
François BOUCHEIX
 né en 1940
 DANSEURS SUR LA NEIGE, 28/2/2010
 Huile sur toile signée en bas à droite,
 titrée et datée au dos
 38 x 46
 Un certificat d'authenticité de l'artiste
 sera remis à l'acquéreur



369
Nicola ROSINI DI SANTI
 XX-XXI°
 LE BÉLIER, 2012
 Bronze, poli brillant nature.
 Fonte réalisée par l'artiste
 dans son atelier signé
 et numérotée 1/8 en haut
 39 x 41 x 18



370
Stéphane GISCLARD
 né en 1966
 ACCORDÉONISTE À PARIS
 Huile sur toile signée
 en bas à gauche
 60 x 60



371
Francis APESTEGUY, né en 1952
 MICHAEL JAKSON, 1988
 Photo pour l'album "Dave"
 52 x 34



372
Nicola ROSINI DI SANTI XX°-XXI°
 PEINTURE N°013735, 2011
 Pneumatiques sur bois peint noir
 signé au dos
 130 x 100



373
EL PRADINO, né en 1985
 HURRICANE 2.0 SWIPE THE ANONYMITY, 2012
 Montage photographique sur Diasac,
 signé, daté et numéroté à 8 exemplaires.
 80 x 140



374
EL PRADINO, né en 1985
 BUDAPEST I, 2012
 Montage photographique sur Diasac,
 signé, daté et numéroté
 à 8 exemplaires
 100 x 140



375
Nicola ROSINI DI SANTI
XX-XXI°
 LES GRANDS BAMBOUS, 2012
 Bronze et acier, voile vert antique
 sur poli brillant et Brun.
 Fonte réalisée par l'artiste
 dans son atelier, numéroté 1/8
 Haut. : 210 x Long. : 100 x Prof. : 25.



376
Marcelle LOUBCHANSKY
 1917-1988
 COMPOSITION
 Aquarelle signée
 80 x 60

CONDITIONS GÉNÉRALES D'ACHAT

Besch Cannes Auction est une société de ventes volontaires de meubles aux enchères publiques régie par la loi du 10 juillet 2000. En cette qualité **Besch Cannes Auction** agit comme mandataire du vendeur qui contracte avec l'acquéreur.

Les rapports entre **Besch Cannes Auction** et l'acquéreur sont soumis aux présentes conditions générales d'achat qui pourront être amendées par des avis écrits ou oraux qui seront mentionnés au procès verbal de vente.

1 - Le bien mis en vente

a) Les acquéreurs potentiels sont invités à examiner les biens pouvant les intéresser avant la vente aux enchères, et notamment pendant les expositions. **Besch Cannes Auction** se tient à la disposition des acquéreurs potentiels pour leur fournir des rapports sur l'état des lots.

b) Les descriptions des lots résultant du catalogue, des rapports, des étiquettes et des indications ou annonces verbales ne sont que l'expression par **Besch Cannes Auction** de sa perception du lot, mais ne sauraient constituer la preuve d'un fait.

c) Les indications données par **Besch Cannes Auction** sur l'existence d'une restauration, d'un accident ou d'un incident affectant le lot, sont exprimées pour faciliter son inspection par l'acquéreur potentiel et restent soumises à son appréciation personnelle ou celle de son expert. L'absence d'indication d'une restauration, d'un accident ou d'un incident dans le catalogue, les rapports, les étiquettes ou verbalement, n'implique nullement qu'un bien soit exempt de tout défaut présent, passé ou réparé.

Inversement la mention de quelque défaut n'implique pas l'absence de tous autres défauts.

d) Les estimations sont fournies à titre purement indicatif et elles ne peuvent être considérées comme impliquant la certitude que le bien sera vendu au prix estimé ou même à l'intérieur de la fourchette d'estimations. Les estimations ne sauraient constituer une quelconque garantie.

e) Le rendu des couleurs des reproductions photographiques aussi bien sur les catalogues papiers que sur les différents sites internet est à titre indicatif et sans aucune garantie.

2 - La vente

a) Toute personne qui se porte enchérisseur s'engage à régler personnellement et immédiatement le prix d'adjudication augmenté des frais à la charge de l'acquéreur et de tous impôts ou taxes qui pourraient être exigibles. Tout enchérisseur est censé agir pour son propre compte sauf dénonciation préalable de sa qualité de mandataire pour le compte d'un tiers, acceptée par **Besch Cannes Auction**.

b) Le mode normal pour enchérir consiste à être présent dans la salle de vente. Toutefois, **Besch Cannes Auction** pourra accepter gracieusement de recevoir des enchères par téléphone d'un acquéreur potentiel qui se sera manifesté avant la vente.

Besch Cannes Auction ne pourra engager sa responsabilité notamment si la liaison téléphonique n'est pas établie, est établie tardivement, ou en cas d'erreur ou d'omissions relatives à la réception des enchères par téléphone.

c) **Besch Cannes Auction** pourra accepter gracieusement d'exécuter des ordres d'enchérir qui lui auront été transmis avant la vente et que **Besch Cannes Auction** aura acceptés. Si **Besch Cannes Auction** reçoit plusieurs ordres pour des montants d'enchères identiques, c'est l'ordre le plus ancien qui sera préféré.

Besch Cannes Auction ne pourra engager sa responsabilité notamment en cas d'erreur ou d'omission d'exécution de l'ordre écrit.

d) Dans l'hypothèse où un prix de réserve aurait été stipulé par le vendeur, **Besch Cannes Auction** se réserve de porter des enchères pour le compte du vendeur jusqu'à ce que le prix de réserve soit atteint. En revanche, le vendeur ne sera pas admis à porter lui-même des enchères directement ou par mandataire.

e) **Besch Cannes Auction** dirigera la vente de façon discrétionnaire tout en respectant les usages établis. **Besch Cannes Auction** se réserve de refuser toute enchère, d'organiser les enchères de la façon la plus appropriée, de déplacer certains lots lors de la vente, de retirer tout lot de la vente, de réunir ou séparer des lots.

En cas de contestation **Besch Cannes Auction** se réserve de désigner l'adjudicataire, de poursuivre la vente ou de l'annuler, ou encore de remettre le lot en vente.

f) Sous réserve de la décision de Maître Jean-Pierre Besch, commissaire-priseur habilité, l'adjudicataire sera la personne qui aura porté l'enchère la plus élevée pourvu qu'elle soit égale ou supérieure au prix de réserve, éventuellement stipulé.

Le coup de marteau matérialisera la fin des enchères et le prononcé du mot " adjugé " ou tout autre équivalent entraînera la formation du contrat de vente entre le vendeur et le dernier enchérisseur retenu.

L'adjudicataire ne pourra obtenir la livraison du lot qu'après règlement de l'intégralité du prix. En cas de remise d'un chèque ordinaire, seul l'encaissement du chèque vaudra règlement.

3 - L'exécution de la vente

a) En sus du prix de l'adjudication, l'adjudicataire (acheteur) devra acquitter par lot 19,23 H.T soit 23% T.T.C.

Un supplément de 3% HT soit 3,588 TTC sera appliqué pour les ventes via les enchères "live": LE FIGARO.fr enchères

• Les taxes (TVA sur commission et TVA à l'import) peuvent être rétrocédées à l'adjudicataire sur présentations des justificatifs d'exportation hors CEE. Un adjudicataire CEE justifiant d'un n° de TVA intracommunautaire sera dispensé d'acquitter la TVA sur les commissions.

Le paiement du lot aura lieu au comptant, pour l'intégralité du prix, des frais et taxes, même en cas de nécessité d'obtention d'une licence d'exportation.

• L'adjudicataire pourra s'acquitter par les moyens suivants :

- en espèces : jusqu'à 3 000 euros frais et taxes compris pour les ressortissants français,
- jusqu'à 7 600 euros frais et taxes compris pour les ressortissants étrangers sur présentations de leur papier d'identité.

- par chèque ou virement bancaire

- par cartes de crédit : VISA, MASTERCARD

b) **Besch Cannes Auction** sera autorisé à reproduire sur le procès verbal de vente et sur le bordereau d'adjudication les renseignements qu'aura fournis l'adjudicataire avant la vente. Toute fautive indication engagera la responsabilité de l'adjudicataire.

c) Il appartiendra à l'adjudicataire de faire assurer le lot dès l'adjudication. Il ne pourra recourir contre **Besch Cannes Auction**, dans l'hypothèse où par suite du vol, de la perte ou de la dégradation de son lot, après l'adjudication, l'indemnisation qu'il recevra de l'assureur de **Besch Cannes Auction** serait avérée insuffisante.

d) Le lot ne sera délivré à l'acquéreur qu'après paiement intégral du prix, des frais et des taxes.

Dans l'intervalle **Besch Cannes Auction** pourra facturer à l'acquéreur des frais de dépôt du lot, et éventuellement des frais de manutention et de transport.

A défaut de paiement par l'adjudicataire, après mise en demeure restée infructueuse, le bien est remis en vente à la demande du vendeur sur folle enchère de l'adjudicataire défaillant : si le vendeur ne formule pas cette demande dans un délai d'un mois à compter de l'adjudication, la vente est résolue de plein droit, sans préjudice de dommages intérêts dus par l'adjudicataire défaillant.

En outre, **Besch Cannes Auction** se réserve de réclamer à l'adjudicataire défaillant, à son choix :

- le remboursement des coûts supplémentaires engendrés par sa défaillance,

- le paiement de la différence entre le prix d'adjudication initial et le prix d'adjudication sur folle enchère s'il est inférieur, ainsi que les coûts générés par les nouvelles enchères.

- **Besch Cannes Auction** se réserve d'exclure de ses ventes futures, tout adjudicataire qui aura été défaillant ou qui n'aura pas respecté les présentes conditions générales d'achat.

e) Les achats qui n'auront pas été retirés dans les sept jours de la vente (samedi, dimanche et jours fériés compris), pourront être transportés dans un lieu de conservation aux frais de l'adjudicataire défaillant qui devra régler le coût correspondant pour pouvoir retirer le lot, en sus du prix, des frais et des taxes.

4 - Les incidents de la vente

a) Dans l'hypothèse où deux personnes auront porté des enchères identiques par la voix, le geste, ou par téléphone et réclament en même temps le bénéfice de l'adjudication après le coup de marteau, le bien sera immédiatement remis en vente au prix proposé par les derniers enchérisseurs, et tout le public présent pourra porter de nouvelles enchères.

b) Pour faciliter la présentation des biens lors de ventes, **Besch Cannes Auction** pourra utiliser des moyens vidéos. En cas d'erreur de manipulation pouvant conduire pendant la vente à présenter un bien différent de celui sur lequel les enchères sont portées, **Besch Cannes Auction** ne pourra engager sa responsabilité, et sera seul juge de la nécessité de recommencer les enchères.

5 - Prémption de l'Etat français

L'Etat français dispose d'un droit de prémption des œuvres vendues conformément aux textes en vigueur.

L'exercice de ce droit intervient immédiatement après le coup de marteau, le représentant de l'Etat manifestant alors la volonté de se substituer au dernier enchérisseur, et devant confirmer la prémption dans les 15 jours.

Besch Cannes Auction ne pourra être tenu pour responsable des conditions de la prémption par l'Etat français.

6 - Exportation - Importation

L'exportation de tout bien de France, et l'importation dans un autre pays, peuvent être sujettes à autorisations (certificats d'exportation, autorisations douanières). Il est de la responsabilité de l'acheteur de vérifier les autorisations requises. Les formalités d'exportation (demandes de certificat pour un bien culturel, licence d'exportation) des lots assujettis sont du ressort de l'acquéreur et peuvent requérir un délai de deux à trois mois. Pour toute information complémentaire, il conviendra de contacter Besch Cannes Auction Sarl.

BESCH

COMMISSAIRE-PRISEUR
CANNES

Les Ventes aux Enchères de Prestige à Cannes sur la Croisette
 Une tradition depuis 1989 - Des records mondiaux - Une clientèle internationale

<p>ADJUGÉ 10 000€* ROLEX DAYTONA OR</p>  <p>ADJUGÉ 13 420€* HERMÈS Sac Kelly croco</p> 	<p>ADJUGÉ 12 000€* CANTON-CHINE XIX*</p>  <p>ADJUGÉ 161 050€* FABERGÉ</p> 	<p>ADJUGÉ 32 950€* CONGO</p>  <p>ADJUGÉ 367 220€* F. LALANNE 2 moutons et 2 brebis Ed. 1997</p> 	<p>ADJUGÉ 66 700€* SOLITAIRE 4,7CTS</p>  <p>ADJUGÉ 54 900€* ESTAMPILLE DASSON</p> 
---	--	---	--

CANNES HÔTEL MARTINEZ VENTES PRESTIGE HIVER 2012

samedi 10 et dimanche 11 novembre

GRANDS VINS ET ALCOOLS BIJOUX ET MONTRES VINTAGE ARTS PREMIERS ASIE-CHINE
 OBJETS D'ART ET MOBILIER **HISTOIRES NATURELLES** TAPIS ET TAPISSERIES **TABLEAUX MODERNES**
 ART NOUVEAU **ART DÉCO** DESIGN **MARINE**

du vendredi 28 au lundi 31 décembre

TABLEAUX MODERNES SCULPTURES ART CONTEMPORAIN VINTAGE BIJOUX MONTRES
VINS PRESTIGIEUX ALCOOLS RARES WHISKIES DE COLLECTION

BESCH CANNES AUCTION
 classée par la revue
 "The World of Fine Wine" (2010)
AU 9^{ÈME} RANG MONDIAL
 DES VENTES DE VINS

Les Marchés Asiatiques
à votre porte



Adjugé 57 000 €*
 3 caisses assortiments du Domaine de
 LA ROMANÉE CONTI (1988)

ESTIMATION
 GRATUITE ET CONFIDENTIELLE
 de votre cave, vos bouteilles
 en vue de nos prochaines ventes.

PASCAL KUZNIEWSKI
 EXPERT CVV
 T. 04 92 28 51 27 - F. 04 89 73 22 71
 contact@vinvinoveritas.com

POUR INCLURE DES LOTS DANS CES VENTES – EXPERTISES GRATUITES
 EXPERTISE / INVENTAIRE À DOMICILE OU SUR RENDEZ-VOUS
Veillez contacter Maître Jean-Pierre BESCH - Tél 04 93 99 33 49

www.cannesauktion.com

45, La Croisette - 06400 CANNES - FRANCE - Tél 00 33 4 93 99 33 49 - Fax 00 33 4 93 99 30 03
 besch@cannesauktion.com

L'ALCOOL EST DANGEREUX POUR LA SANTÉ, À CONSOMMER AVEC MODÉRATION. SVV 2002-034 - *FRAIS INCLUS.



BESCH
COMMISSAIRE-PRISEUR
CANNES

Francis Picabia