

**BESCH**  
COMMISSAIRE-PRISEUR  
**CANNES**

**TABLEAUX MODERNES • ART CONTEMPORAIN**



**LES MOUTONS DE LALANNE**  
Le bonheur est dans le pré ! Acte II

Après les deux moutons provenant  
d'une réputée collection cannoise et  
vendus avec succès le 30 décembre 2011

Un nouveau troupeau ! Deux moutons et deux brebis provenant cette fois-ci d'une importante propriété du Golfe de Saint Tropez.

**CANNES HÔTEL MARTINEZ DIMANCHE DE PÂQUES 8 AVRIL 2012**

**BESCH**  
COMMISSAIRE-PRISEUR  
CANNES

CANNES HÔTEL MARTINEZ DU 7 AU 8 AVRIL 2012

Samedi 7 avril à 14h30

**Vins Prestigieux & Alcools**

Dimanche 8 avril à 14h30

**Art Moderne & Contemporain**

Dimanche 8 avril à 17h

**Bijoux & Montres - Vintage - Marine**

Les Ventes aux Enchères de Prestige à Cannes sur la Croisette depuis 1989



**Expositions dans les salons de l'Hôtel Martinez - Cannes**

vendredi 6 avril de 16h à 19h, samedi 7 avril de 10h à 19h

dimanche 8 avril de 10h à 12h30

Catalogues en ligne  
[www.cannesauktion.com](http://www.cannesauktion.com)

45, La Croisette - 06400 CANNES - FRANCE - Tél 00 33 4 93 99 33 49 - Fax 00 33 4 93 99 30 03  
besch@cannesauktion.com

## **ART MODERNE & CONTEMPORAIN**

**VENTE DIMANCHE 8 AVRIL 2012 À 14H30**

**DANS LES SALONS DE L'HÔTEL MARTINEZ**

73, Boulevard de la Croisette - 06400 Cannes

**Maître Jean-Pierre Besch, commissaire-priseur  
judiciaire et habilité**

**SVV Besch Cannes Auction n° 2002-034**

45, Boulevard de la Croisette, 06400 Cannes

Tél : 33 (0) 4 93 99 22 60 - 33 (0) 4 93 99 33 49

Fax : 33 (0) 4 93 99 30 03

besch@cannesauction.com - www.cannesauction.com

### **EXPOSITIONS**

**Cannes - Hôtel Martinez**

73, Boulevard de la Croisette - 06400 Cannes

vendredi 6 avril de 16h à 19h

samedi 7 avril de 10h à 19h

dimanche 8 avril de 10h à 12h30

**TÉLÉPHONES DURANT LES EXPOSITIONS ET LES VENTES**

33 (0) 4 93 99 22 60 - 33 (0) 4 93 99 33 49

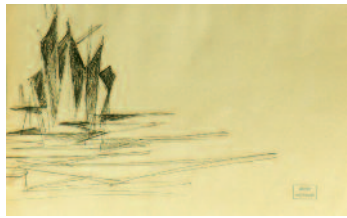


Morys Lourenciu  
1925

- A**  
 ALDINE 192  
 ANTOYAN 253
- B**  
 BASQUIAT 36-38  
 BEGARAT 105  
 BELLINI 46  
 BUFFET 35
- C**  
 CALVET 242-250  
 CAR 78  
 CHANCO 284-286  
 CHAPELAIN-MIDY 225  
 CHARCHOUNE 129  
 CHARRETON 181  
 CIPRIANI 117  
 CLAVÉ 163  
 COCTEAU 135-136  
 138 à 143-145  
 COIGNARD 60 à 68-71-72  
 COLLIN 73  
 CONSTANTIN 252  
 CORNU 174  
 COSSON 185-187 à 189  
 COTTAVOZ 69-70  
 COTTET 191  
 COUBINE 232  
 CREIXAMS 103
- D**  
 DELAUNAY 197  
 DERAÏN 147-223  
 D'ESPAGNAT 133-233  
 DOMERGUE 186-203 à 207 bis  
 DU PUIGAUDEAU 183-220  
 DUBOURG 132  
 DUPUY 80  
 DURAND-ROSÉ 258  
 DYF 100-102-106 à 108  
 165 à 168-171
- E**  
 EL PRADINO 254  
 ERRO 255
- F**  
 FASSIANOS 32  
 FILIBERTI 276-277  
 FLANDRIN 79  
 FUSARO 244
- G**  
 GALOYER 280  
 GARIBALDI 81-82  
 GARROS 59-270-285  
 GEN PAUL 37-125-195-263
- GENIN 95 à 97-99  
 GISCLARD 34-248  
 GOERG 119-120  
 GONDOUIN 182-215  
 GRAU-SALA 172  
 GRISOT 45
- H**  
 HANTAÏ 128  
 HAYDEN 227  
 HELENON 14  
 HILAIRE 121 à 124-154 à 159  
 HJORTZBERG 228  
 HUGO 243
- J**  
 JEHAN 287-289  
 JOUENNE 164-169
- K**  
 KIKOÏNE 229-230
- L**  
 LA VILLÉON de 200  
 LALANNE 208 à 212  
 LAPICQUE 175 à 180  
 LATAPIE 30-262  
 LAUGE 115-222-224  
 LAURENCIN 198  
 LAURENT 89  
 LAVOINE 90  
 LEBASQUE 75  
 LEROY 269-282-288  
 LHERMITTE 113  
 LHOTE 216  
 LUCE 109-111-114-202-218
- M**  
 MACLET 91 à 93-98  
 MAGRITTE 39-41  
 MALLE 237-238  
 MALTESE 246-247  
 MANGUIN 118-219  
 MARQUET 137-144  
 MENGUY 271-272  
 MENTOR 104  
 MESLY 116-214  
 MISCHKIND 43  
 MODIGLIANI 146  
 MODIGLIANI 275  
 MONTEZIN 44-199-201-221  
 MUHL 15-48 à 55-57-245
- O**  
 ORLINSKI 235
- P**  
 PALUÉ 47  
 PASQUA 236  
 PASTOUR 83 à 88  
 PENRAAT 151-283  
 PICABIA 213  
 PICASSO 130-131  
 PONTOY 190-193  
 PRIKING 148-149-152  
 153-170-257  
 PRUNA 101
- R**  
 RANCINAN 234  
 RAUSCHENBERG 249-251  
 RAYA-SORKINE 150-226  
 RETH 162  
 RIECHEL 160  
 ROUSSEL 77-112
- S**  
 SADEQUAIN 16 à 28  
 259 à 261-264  
 SAINTAIN 74  
 SARDI 56-241  
 SERADOUR 173  
 SION 58-281  
 SPIRO 268
- T**  
 TERECHKOVITCH 231  
 TIEPOLO 76  
 TOFFOLI 278  
 TUTUNDJIAN 127
- V**  
 VAL 265 à 267-273  
 VALADIÉ 239-240  
 VALTAT 134  
 VAN DONGEN 31  
 VAN HECKE 42  
 VASSILIEFF 126-196  
 VENARD 161  
 VERSCHAFFELT 194  
 VINES 184  
 VISEUX 279  
 VUTYANOV 29
- W**  
 WEISBUCH 33  
 WILDER 94
- Z**  
 ZADKINE 256  
 ZAO Wou-ki 40  
 ZINGG 217



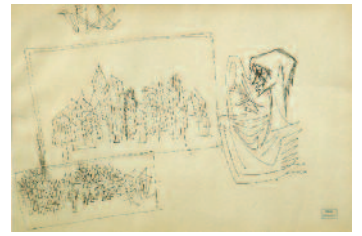
16



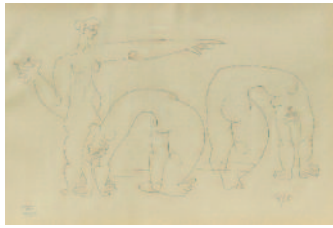
17



18



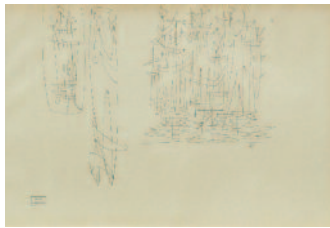
19



20



21



22



23



24



25



26



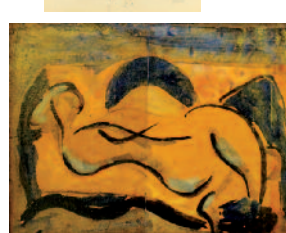
27



28



29



30



31

1

**André LHOTE 1885-1962**

NU Lithographie signée  
en bas à gauche  
Epreuve d'artiste 43 x 31

2

**Kees VAN DONGEN 1877-1968**

LES MILLE ET UNE NUIT  
Estampe - 20 x 14

3

**Henri MATISSE 1869-1954**

JEUNES FILLES AU BORD DE L'EAU  
Estampe - 20 x 14

4

**Camille PISSARRO 1830-1903**

BORD DE RIVIÈRE  
Estampe signée en bas à droite 22 x 33

5

**Raoul DUFY 1877-1953**

LA MOISSON Estampe 17 x 22

6

**Marc CHAGALL 1887-1985**

LES OISEAUX Estampe 32 x 22

7

**Auguste RENOIR 1841-1919**

JEUNE FEMME  
Estampe sur papier Velin Lana 25 x 30

8

**Amedeo MODIGLIANI 1884-1920**

PORTRAIT Estampe 13 x 8

9

**Leonor FINI 1908-1996**

PORTRAIT D'HOMME Lithographie 36 x 28

10

**Yves BRAYER 1907-1990**

SCÈNE ANIMÉE EN PROVENCE  
Estampe 45 x 56

11

**Vincent VAN GOGH 1853-1890**

LES BATEAUX  
Estampe signée Vincent au centre 40 x 54

12

**GEN PAUL 1895-1975**

PARIS Lithographie signée  
en bas à gauche 31 x 29

13

**Auguste RENOIR 1841-1919**

JEUNE FILLE NUE Estampe sur papier  
Velin Lana signée en bas à droite - 26 x 18

14

**Serge HELENON, né en 1934**

COMPOSITION  
Technique mixte signée en bas à droite 65 x 50

15

**Roger MÜHL 1929-2008**

PAYSAGE Lithographie signée 41 x 31

15 bis

**Niki DE SAINT-PHALLE 1930-2002**

L'OISEAU Broche en métal signée  
Niki de Saint Phalle Production NCAF 4,5 x 5,5

16

**Sved SADEQUAIN 1930-1987**

COMPOSITION MURALE :  
PERSONNAGES

Encre de chine et fusain cachet en bas à droite  
52 x 35 - Au verso diverses études

17

**Sved SADEQUAIN 1930-1987**

COMPOSITION

Encre de chine cachet en bas à droite 22 x 35

18

**Sved SADEQUAIN 1930-1987**

HOMME ASSIS

Fusain cachet en bas à droite 52 x 35

19

**Sved SADEQUAIN 1930-1987**

PERSONNAGES ET FRESQUES

Encre de chine cachet en bas à droite 35 x 52

20

**Sved SADEQUAIN 1930-1987**

ACROBATES

Encre de chine cachet en bas à gauche 35 x 52  
Au verso : calligraphie, fusain

21

**Sved SADEQUAIN 1930-1987**

FEMME ALLONGÉE

Fusain cachet en bas à gauche 53 x 42

22

**Sved SADEQUAIN 1930-1987**

COMPOSITION MURALE

Encre de chine cachet en bas à gauche 35 x 52

23

**Sved SADEQUAIN 1930-1987**

PERSONNAGES Crayon et encre de chine  
cachet en bas à gauche 31 x 24

24

**Sved SADEQUAIN 1930-1987**

NU ET CALLIGRAPHIES Encre de chine  
cachet en bas à droite 41 x 37

25

**Sved SADEQUAIN 1930-1987**

ACROBATES Encre de chine

cachet en bas à gauche 34 x 51

26

**Sved SADEQUAIN 1930-1987**

PERSONNAGES Encre de chine

cachet en bas à droite 52 x 35

27

**Sved SADEQUAIN 1930-1987**

MAISON Encre de chine

cachet en bas à droite 22 x 40

28

**Sved SADEQUAIN 1930-1987**

FEMME Encre de chine

cachet en bas à gauche 25 x 21

29

**Andriy VUTYANOV**

L'ORCHESTE Huile sur toile signée  
en bas à droite et contresignée au dos 70 x 90

30

**Louis LATAPIE 1891-1972**

NU SUR FOND OCRE Huile sur papier  
marouflée sur panneau signée en bas à gauche  
19 x 25,5

Une attestation de l'artiste  
sera remise à l'acquéreur

Provenance :

Collection R.G. MISCHKIND, Lille

31

**Kees VAN DONGEN 1877-1968**

PORTRAIT DE FEMME,

vraisemblablement

Fernande Olivier

Lithographie, épreuve d'essai signée

en bas à droite 64,5 x 49,5



**32**  
**Alexandre FASSIANOS**  
 né en 1935  
 L'ÉCHARPE BLEUE  
 Technique mixte signée  
 en bas à droite  
 31 x 21



**33**  
**Claude WEISBUCH**  
 né en 1927  
 MUSICIEN  
 Huile sur toile signée  
 en bas à droite  
 41 x 33



**34**  
**Stéphane GISCLARD**  
 né en 1966  
 LES CHEVEUX VERTS  
 Technique mixte sur papier  
 signée en haut à droite  
 60 x 40



**35**  
**Bernard BUFFET**  
 1928-1999  
 MATADOR  
 Lithographie signée  
 en bas à droite  
 et numérotée XVII/XXX  
 65 x 50



**36**  
**Jean-Michel BASQUIAT 1960-1988**  
 THE MECHANICS THAT ALWAYS  
 HAVE A GEAR LEFT OVER, 1988  
 Assiette, porcelaine de Limoges  
 by Ligne blanche



**37**  
**GEN PAUL 1895-1975**  
 LE CHIEN SILVER  
 Huile sur panneau signée en haut à droite  
 55 x 33



**38**  
**Jean-Michel BASQUIAT 1960-1988**  
 THE DINGOES THAT PARK THEIR  
 BRAIN WITH THEIR GUM, 1988  
 Assiette, porcelaine de Limoges  
 by Ligne blanche



**39**  
**René MAGRITTE 1898-1967**  
 LA RENAISSANCE INFINIE, 1963  
 Assiette, porcelaine de Limoges  
 by Ligne Blanche



**40**  
**ZAO WOU-KI, né en 1921**  
 COMPOSITION, 1986  
 Assiette en porcelaine signée



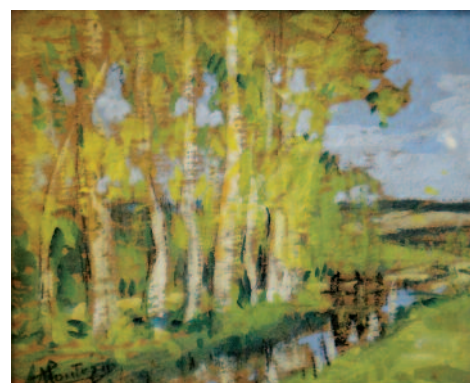
**41**  
**René MAGRITTE 1898-1967**  
 LA GRANDE GUERRE, 1964  
 Assiette, porcelaine de Limoges  
 by Ligne Blanche



**42 - Arthur VAN HECKE 1924-2003**  
**BORD DE PLAGE**  
 Huile sur toile signée en bas à droite  
 22,5 x 27  
 Provenance :  
 Collection R.G. MISCHKIND, Lille



**43 - Raphaël MISCHKIND 1894-1984**  
**NU A SAINT-TROPEZ**  
 Huile sur panneau signée en bas à droite,  
 titrée au dos  
 61 x 46  
 Provenance :  
 Collection R.G. MISCHKIND, Lille



**44 - Pierre Eugène MONTEZIN 1874-1946**  
**LES ARBRES**  
 Gouache et aquarelle signée  
 en bas à gauche  
 12,5 x 15  
 Provenance :  
 Collection R.G. MISCHKIND, Lille



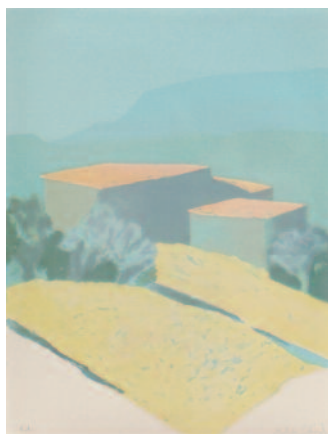
**45 - Pierre GRISOT 1911-1995**  
**VUE DE LA CADIÈRE D'AZUR**  
 Huile sur isorel signée en bas à gauche  
 27 x 34,5



**46 - Emmanuel BELLINI 1904-1989**  
**VENISE**  
 Huile sur toile signée en bas à droite  
 63,5 x 48,5



**47 - Pierre PALUÉ, né en 1920**  
**SAINT TROPEZ, 1996**  
 Huile sur panneau signée en bas à droite,  
 datée et située au dos  
 22 x 27  
 Provenance :  
 Collection R.G. MISCHKIND, Lille



**48 - Roger MÜHL 1929-2008**  
**NUAGES EN PROVENCE**  
 Lithographie signée  
 41 x 31



**49 - Roger MÜHL 1929-2008**  
**LES ARBRES**  
 Lithographie signée  
 41 x 31



**50 - Roger MÜHL 1929-2008**  
**LA TOUR**  
 Lithographie signée  
 41 x 31



**51 - Roger MÜHL 1929-2008**  
**PAYSAGE DE PROVENCE**  
 Lithographie signée  
 41 x 31





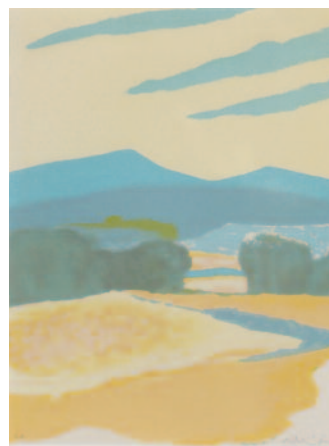
**52 - Roger MÜHL 1929-2008**  
PAYSAGE DE PROVENCE  
Lithographie signée  
41 x 31



**53 - Roger MÜHL 1929-2008**  
LES VIGNES  
Lithographie signée  
41 x 31



**54 - Roger MÜHL 1929-2008**  
LES PINS  
Lithographie signée  
41 x 31



**55 - Roger MÜHL 1929-2008**  
NUAGE  
Lithographie signée  
41 x 31



**56 - Jean SARDI, né en 1947**  
L'ESCADRE  
Huile sur toile signée en bas à gauche  
54 x 65



**57 - Roger MUHL 1929-2008**  
LES MASQUES DE CARNAVAL, 1963  
Huile sur toile signée en bas à droite  
73 x 92  
Exposition:  
Galerie Valentien, Stuttgart, avril 1963.



**58 - Marie SION XX°**  
MENTON  
Huile sur toile signée en bas à droite  
60 x 81



**59 - Catherine GARROS, née en 1954**  
NICE  
Huile sur toile signée en bas à gauche  
65 x 92



**60 - James COIGNARD**  
1925-2008  
PROFIL, AGRESSION ROUGE,  
1.11.1977  
Pastel signé en bas à droite  
20 x 15



**61 - James COIGNARD**  
1925-2008  
FENÊTRE, 1975  
Technique mixte signée  
en bas à gauche  
39 x 22,5



**62 - James COIGNARD**  
1925-2008  
VERT EN OUVERTURE,  
SEPT. 76  
Technique mixte signée  
en bas à droite  
45 x 37



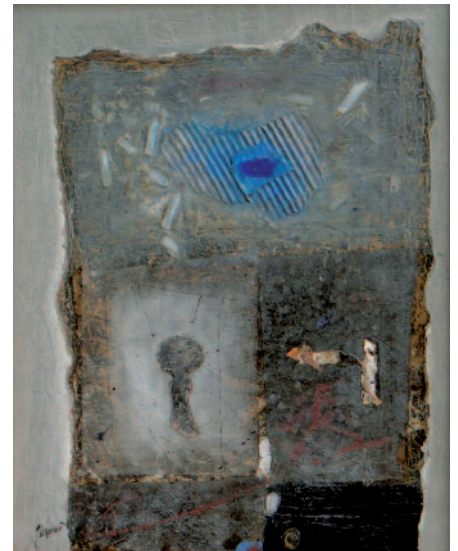
**63 - James COIGNARD**  
1925-2008  
NATURE MORTE  
Encre de chine et aquarelle signée  
en bas au milieu  
50 x 31



**64 - James COIGNARD** 1925-2008  
L'ACCORDÉONISTE  
Pastel signé en bas à gauche  
29 x 21



**65 - James COIGNARD** 1925-2008  
L'ARCHITECTE BLEU, OCT. 76  
Technique mixte signée en bas à droite  
46 x 38



**66 - James COIGNARD** 1925-2008  
OBJETS STABLES  
Technique mixte, huile et collage signé en  
bas à droite, contresigné et daté au dos  
81 x 65



**67 - James COIGNARD** 1925-2008  
CONVERSATION  
Huile sur panneau signée en bas à droite  
50 x 62



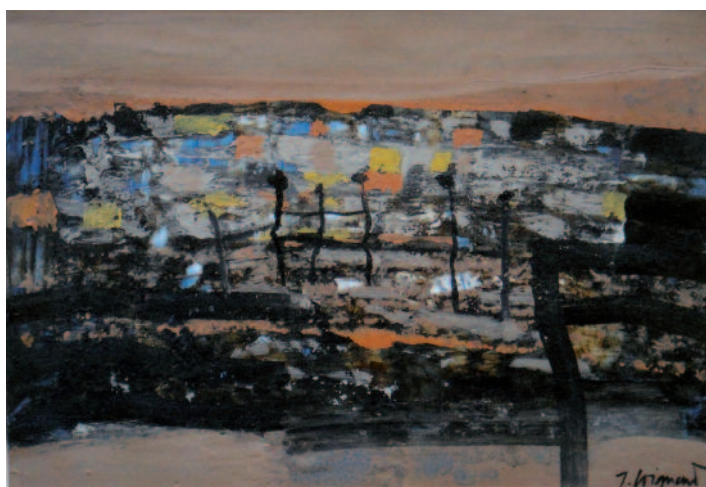
**68 - James COIGNARD** 1925-2008  
NATURE MORTE  
Pastel signé en bas à droite  
25,5 x 32



69  
**André COTTAVOZ**  
né en 1922  
NU DE DOS  
Huile sur panneau signée  
en bas à gauche  
18,5 x 32



70  
**André COTTAVOZ**  
né en 1922  
LES TERRES ET VIGNES  
Huile sur toile signée  
en bas à droite  
50 x 73



71  
**James COIGNARD**  
1925-2008  
COMPOSITION  
Technique mixte signée  
en bas à droite  
17,5 x 25



72  
**James COIGNARD**  
1925-2008  
CAVALIER BLEU  
Huile sur toile signée  
et titrée au dos  
60 x 73



**73**  
**Raphael COLLIN**  
**1850-1916**  
 ENFANTS EN HABITS  
 DANS UN INTÉRIEUR, 1886  
 Huile sur toile signée  
 et datée en bas à gauche  
 167 x 170



**74 - Jules Émile SAINTAIN 1829-1894**  
 LA JEUNE FILLE À LA LECTURE, 1885  
 Pastel signé et daté en bas à droite, dédié en bas à gauche  
 40 x 31



**75 - Henri LEBASQUE 1865-1937**  
 FEMME ASSISE ET PENSIVE  
 Fusain, pastel et craie signé en haut à droite  
 45 x 30



**76**  
**Giovanni Domenico TIEPOLO**  
**1727-1804**  
 ETUDE DE CHEVAL  
 Plume et encre brune,  
 lavis brun sur esquisse au crayon  
 signé Dom Tiepolo  
 en bas à droite  
 17,5 x 24

Restaurations. Nombreuses tâches.

Expert : Louis de Bayser



77

**Ker Xavier ROUSSEL 1867-1944**  
SCÈNES ALLÉGORIQUES, VERS 1920  
Huiles en pendant.

- 1) Huile sur papier marouflée sur panneau signée en bas à droite. 73,5 x 40,5
- 2) Huile sur papier marouflée sur toile. 73,5 x 42

Ces œuvres seront incluses au catalogue raisonné de l'oeuvre de Ker Xavier ROUSSEL actuellement en préparation par Messieurs Nicolas LANGLOIS et Jacques ROUSSEL.

Provenance :

- Galerie Bernheim-Jeune, Paris, numéro de stock 16809.
- M. Gaston Bernheim de Villers



**78**  
**Fortuné CAR XX°**  
 MAS PROVENÇAL  
 Huile sur carton signée en bas à droite  
 22 x 27



**79**  
**FLANDRIN Jules Léon**  
 LE PAVILLON CORENE, ROSES D'AUTOMNE  
 Huile sur toile signée en bas droite  
 50 x 73



**80**  
**L. DUPUY 1854-1941**  
 BATEAU À QUAI  
 Huile sur panneau signée en bas à droite  
 39 x 32,5



**81**  
**Joseph GARIBALDI 1863-1941**  
 CABANON DE PÊCHEURS AU BORD D'UN ÉTANG  
 CAMARGUAIS  
 Huile sur toile signée en bas à droite  
 38 x 61

Provenance :  
 Collection privée, cette œuvre n'a jamais quitté  
 la famille de l'artiste jusqu'à ce jour



**82**  
**Joseph GARIBALDI 1863-1941**  
 VIEILLE FERME DOMINANT LA PLAINE CAMARGUAISE  
 Huile sur toile signée en bas à droite  
 60 x 72,5

Provenance :  
 Collection privée, cette œuvre n'a jamais quitté  
 la famille de l'artiste jusqu'à ce jour



**83**  
**Louis PASTOUR**  
**1876-1948**  
 BOUQUET  
 D'ANÉMONES  
 Huile sur panneau signée  
 en bas à gauche  
 35 x 26,5



**84**  
**Louis PASTOUR 1876-1948**  
 CANNES, SOLEIL D'ORAGES, 2-45  
 Huile sur carton signée en bas à gauche, titrée,  
 datée et contresignée au dos  
 65 x 50



**85**  
**Louis PASTOUR**  
**1876-1948**  
 VOILE ROUGE,  
 BARQUE NOIRE  
 Huile sur carton signée  
 en bas à gauche,  
 titrée au dos  
 13 x 22,5



**86**  
**Louis PASTOUR**  
**1876-1948**  
 ELLES VOUS  
 CONSOLERONT,  
 CANNES 9/1917  
 Huile sur carton signée  
 en bas à gauche,  
 titrée, contresignée  
 et datée au dos  
 22 x 18



**87**  
**Louis PASTOUR 1876-1948**  
 LE SUQUET, 1942  
 Huile sur toile signée en bas à gauche  
 et datée en bas à droite  
 92 x 73



**88**  
**Louis PASTOUR**  
**1876-1948**  
 CANNES,  
 GLOIRE AU SOLEIL,  
 JUILLET 1929  
 Huile sur panneau signée  
 en bas à gauche  
 46 x 33



**89 - Bruno Émile LAUREN**  
né en 1928  
MONTMARTRE, RUE ST RUSTIQUE  
Huile sur toile signée en bas à gauche  
41 x 33



**90 - Robert LAVOINE 1916-1999**  
NEIGE EN SEINE ET MARNE  
Huile sur toile signée en bas à droite  
46 x 60



**91 - Élisée MACLET 1881-1962**  
PONT DE CHEMIN DE FER  
Huile sur panneau signée en bas à droite  
65 x 50



**92**  
**Élisée MACLET**  
1881-1962  
PLACE DE VILLAGE  
Huile sur panneau signée  
en bas à gauche  
33 x 41



**93**  
**Élisée MACLET**  
1881-1962  
MONTMARTRE SOUS LA NEIGE  
Huile sur panneau signée  
en bas à droite  
23,7 x 34,7



**94**  
**André WILDER**  
1871-1965  
PARIS, NOTRE-DAME  
Huile sur toile signée  
en bas à droite  
60 x 81

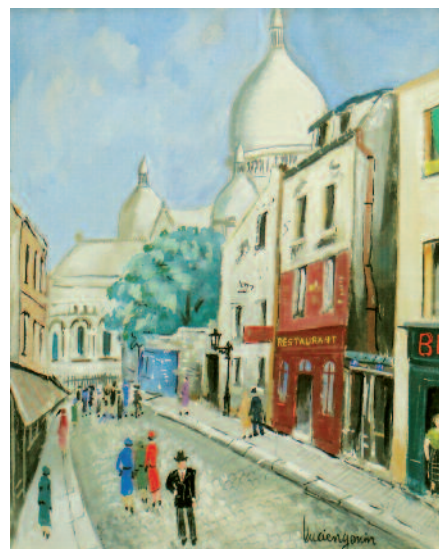




**95 - Lucien GENIN 1894-1953**  
LE LAPIN AGIL  
Gouache signée et située en bas à droite  
34,5 x 27



**96 - Lucien GENIN 1894-1953**  
VASE DE FLEURS ET STATUETTE  
EN FAÏENCE DE QUIMPER  
Huile sur toile signée en bas à droite  
73 x 60



**97 - Lucien GENIN 1894-1953**  
MONTMARTRE  
Gouache signée en bas à droite  
41 x 32



**98**  
**Élisée MACLET**  
**1881-1962**  
LA GUINGUETTE  
Huile sur toile signée  
en bas à droite  
54 x 73



**99**  
**Lucien GENIN**  
**1894-1953**  
PARIS, L'AVENUE DE L'OPÉRA  
ET PLACE DU PALAIS ROYAL  
Huile sur toile signée  
en bas à gauche  
60 x 73



**100**  
**Marcel DYF 1899-1985**  
**CARMEN ET DON CAMILLO**  
 Huile sur toile signée en bas à droite  
 73 x 60

Un certificat de Madame DYF sera remis à l'acquéreur



**101**  
**Pere PRUNA 1904-1977**  
**LE MODÈLE AUX LONGS CHEVEUX**  
 Gouache signée en bas à droite  
 81 x 60



**102**  
**Marcel DYF 1899-1985**  
**NATURE MORTE EN PROVENCE**  
 Huile sur toile signée en bas à droite  
 27 x 46

Un certificat de Madame DYF sera remis à l'acquéreur



**103**  
**Pedro CREIXAMS 1893-1965**  
**NU ALLONGÉ**  
 Huile sur toile signée en bas à droite  
 51,5 x 81



**104**  
**Blasco MENTOR 1918-2003**  
**JEUNE FEMME ET L'ACCORDÉONISTE**  
 Huile sur toile signée en bas à droite  
 100 x 81



**105**  
**Eugène BEGARAT, né en 1943**  
**LE CORSAGE ROUGE**  
 Huile sur toile signée en bas à droite  
 61 x 46



**106**  
**Marcel DYF 1899-1985**  
BOUQUET DE DAHLIAS, 1945  
Huile sur toile signée en bas à droite  
55 x 46

Un certificat de Madame DYF sera remis à l'acquéreur



**107**  
**Marcel DYF 1899-1985**  
ALBERTINE LA GITANE  
Huile sur toile signée en bas à droite  
65 x 54

Un certificat de Madame DYF sera remis à l'acquéreur



**108**  
**Marcel DYF 1899-1985**  
BOUQUET DE ZINNIAS DEVANT LA FENÊTRE,  
1945  
Huile sur toile signée en bas à droite  
73 x 60

Un certificat de Madame DYF sera remis à l'acquéreur



109

**Maximilien LUCE 1858-1941**

BASSIN DANS LE JARDIN DES TUILERIES, 1931

Huile sur carton marouflée sur toile signée et datée en bas à gauche  
29 x 42



111

**Maximilien LUCE 1858-1941**

LOQUIVY, LE ROCHER ET  
LE PHARE DE SAINTE CROIX, 1937

Huile sur toile signée en bas à droite  
20,5 x 30,5

Bibliographie :

Jean BOIN-LUCE et Denise BAZETOUX, Maximilien LUCE, catalogue de l'oeuvre peint, volume II n° 1655

Provenance :

Collection R.G. MISCHKIND, Lille



**112**  
**Ker Xavier ROUSSEL 1867-1944**  
 RÊVERIE EN BORD DE RIVIÈRE  
 Aquarelle signée en bas à droite  
 33 x 50

Exposition: Paris, Galerie Charpentier,  
 Exposition ROUSSEL, 1947.

**113**  
**Léon Augustin LHERMITTE 1844-1925**  
 VUE DE CHATEAU THIERRY, 1913  
 Pastel signé et daté en bas à gauche  
 36 x 50



**114**  
**Maximilien LUCE 1858-1941**  
 RENCONTRE SUR LE CHEMIN AU SOLEIL COUCHANT  
 Huile sur toile signée en bas à gauche  
 33 x 56



**115**  
**Achille LAUGE 1861-1944**  
 L'ATELIER À ALET-LES-BAINS, 1932  
 Huile sur toile signée et datée en bas à gauche  
 54 x 73

Cette œuvre sera incluse au catalogue raisonné actuellement en préparation par Madame Nicole TAMBURINI.  
 Un certificat de Madame TAMBURIN sera remis à l'acquéreur



**116**  
**David MESLY**  
**1918-2004**  
 NU ALLONGÉ  
 Bronze à patine noire signé  
 et numéroté E.A II/III  
 Fonte Serraleiro  
 Long. : 65,5 cm

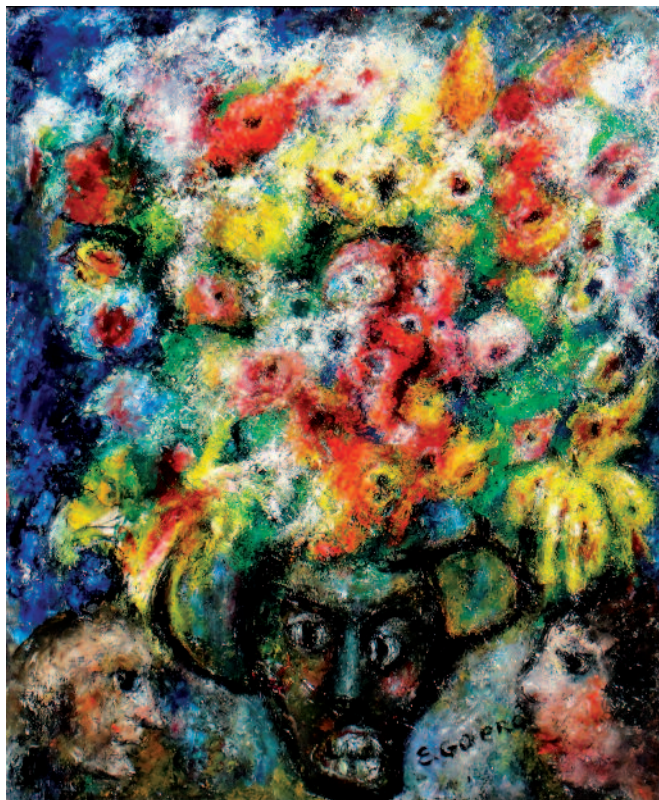


**117**  
**CIPRIANI XX°**  
 PORTRAIT DE JEAN MERMOZ  
 Sculpture en bronze à patine vertantique, stylisation art  
 déco, reposant sur une haute stèle en marbre noir,  
 rehaussée de deux tableaux latéraux.  
 Signature manuscrite incisée «Cipriani »  
 et cachet « Bronze ».  
 Hauteur : 55 cm

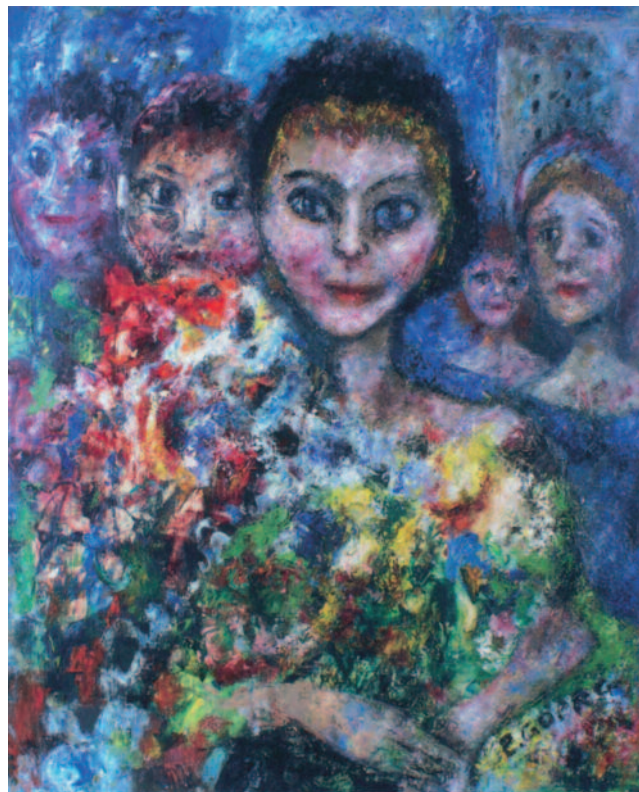


118  
**Henri MANGUIN 1874-1949**  
VASE DE ROSES, VERS 1912  
Huile sur toile signée en bas à droite  
46,5 x 39

Cette œuvre sera incluse au catalogue raisonné actuellement en préparation  
par Monsieur Claude HOLSTEIN-MANGUIN et Madame Marie-Caroline SANSALIEU.



**119**  
**Edouard GOERG 1893-1969**  
**LE BOUQUET AU POT NOIR, 1955**  
 Huile sur toile signée en bas à droite,  
 contresignée, titrée et datée au dos  
 65 x 54  
 Un certificat de Monsieur Christian GERMAK  
 sera remis à l'acquéreur



**120**  
**Édouard GOERG 1893-1969**  
**LA BLONDE ET SES AMIES**  
 Huile sur toile signée en bas à droite  
 73 x 60  
 Un certificat de Monsieur Christian GERMAK  
 sera remis à l'acquéreur



**121**  
**Camille HILAIRE 1916-2004**  
**NU EN ROSE**  
 Aquarelle signée en bas à gauche  
 50 x 30



**122**  
**Camille HILAIRE 1916-2004**  
**LES TULIPES, 1990**  
 Huile sur toile signée en bas à gauche  
 73 x 60  
 Un certificat de l'artiste sera remis à l'acquéreur





**123**  
**Camille HILAIRE 1916-2004**  
**BAIGNEUSES AU PARASOL**, 1970  
 Huile sur toile signée en bas à droite  
 35 x 70  
 Un certificat de l'artiste sera remis à l'acquéreur



**124**  
**Camille HILAIRE 1916-2004**  
**LE PETIT ORCHESTRE**, 1960  
 Huile sur toile signée en bas à droite  
 32 x 54  
 Un certificat de l'artiste  
 sera remis à l'acquéreur



**125**  
**GEN-PAUL 1895-1975**  
**MONTMARTRE, LE MOULIN DE LA GALETTE**  
 Huile sur toile signée en bas à droite  
 50 x 61



**126**  
**Marie VASSILIEFF 1884-1957**  
 L'OISEAU JAUNE  
 Pastel, fusain et collage sur papier signé en bas à droite  
 23,5 x 30,5



**127**  
**Léon TUTUNDJIAN 1905-1968**  
 NATURE MORTE AUX POMMES, 1925  
 Aquarelle et encre de Chine,  
 signée et datée en bas à droite  
 30 x 32,5



**128**  
**Simon HANTAÏ 1922-2008**  
 COMPOSITION, VERS 1954  
 Gouache, collage et encre sur papier  
 signée en bas à gauche  
 17,5 x 22



**129**  
**Serge CHARCHOUNE 1888-1975**  
 PAYSAGE ORANGE ET ROUGE, 1928  
 Huile sur toile signée et datée en bas à droite  
 38 x 46

Bibliographie : Cette peinture de la période puriste est référencée et reproduite sous le numéro: 1928/010 page 206 dans le tome II du catalogue raisonné de l'œuvre peint de Serge Charchoune par Monsieur Pierre Guénégan publié aux Editions Lanwell & Leeds Ltd, Genève.

Un certificat d'authenticité pourra être délivré par Monsieur Pierre Guénégan sur simple demande.



**130**  
**Pablo PICASSO 1881-1973**  
 EDITION MADOURA  
 PETITE CHOUETTE  
 Pichet noir, bleu, marron, blanc  
 Terre de faïence blanche, décor aux engobes,  
 gravé au couteau sur émail  
 27 x 13  
 500 exemplaires  
 A. Ramié 711



**131**  
**Pablo PICASSO 1881-1973**  
 EDITION MADOURA  
 VISAGE GRIS, 1953  
 Plat rectangulaire gris, blanc, noir  
 Terre de faïence blanche, décor aux engobes  
 et émail sous un vernis brossé partiel  
 32 x 39  
 500 exemplaires  
 A. Ramié 728



**132**  
**Louis Alexandre DUBOURG 1825-1891**  
TROUVILLE, LES BAIS DE MER 1880  
Aquarelle signée, située et datée en bas à gauche  
21,5 x 32



**133**  
**Georges D'ESPAGNAT 1870-1950**  
BOUQUET À L'ÉVENTAIL  
Huile sur toile signée en haut à gauche des initiales  
61,5 x 50

Cette œuvre sera incluse au catalogue raisonné actuellement en préparation par Monsieur Jean-Dominique JACQUEMOND.



134

**Louis VALTAT 1869-1952**

FERME DANS LES VOSGES, 1901

Huile sur toile signée en bas à gauche, située et datée au dos  
55 x 46

Sera inclus au catalogue raisonné en préparation par le Comité Valtat.  
Un certificat sera remis à l'acquéreur.

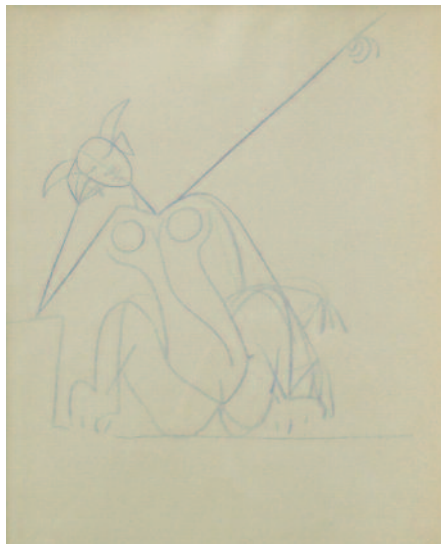
Provenance : Galerie DURAND RUEL, Paris.



**135**  
**Jean COCTEAU 1889-1963**  
 OEDIPE

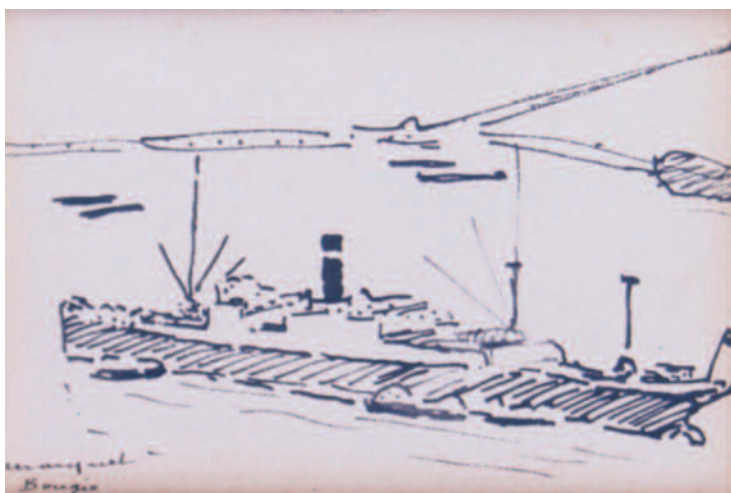
Dessin au marker brun signé du cachet de l'atelier en bas à droite  
 42 x 26,5  
 Un certificat de Madame Annie Guédras sera remis à l'acquéreur

Provenance : Collection R.G. MISCHKIND, Lille



**136**  
**Jean COCTEAU 1889-1963**  
 SPHINGE BLEUE, VERS 1960

Dessin au crayon gris bleu  
 Cachet de l'atelier en bas à droite  
 42 x 33  
 Un certificat de Madame Annie Guédras sera remis à l'acquéreur



**137**  
**Albert MARQUET 1875-1947**  
 BATEAU DANS LE PORT DE BOUGIE EN ALGERIE  
 Dessin à l'encre de chine, signé et situé en bas à gauche  
 8,5 x 12,5



**138 - Jean COCTEAU 1889-1963**  
 MASQUE  
 Dessin au feutre signé du cachet de l'atelier en bas à droite  
 A vue : 34 x 25,5

Provenance : Collection R.G. MISCHKIND, Lille



**139 - Jean COCTEAU 1889-1963**  
 LES CHANTRES, VERS 1963  
 (étude pour la chapelle Notre Dame de Jérusalem de Fréjus)  
 Dessin à l'encre noire  
 Cachet de l'atelier en bas à gauche  
 27 x 21

Un certificat de Madame Annie Guédras sera remis à l'acquéreur



140

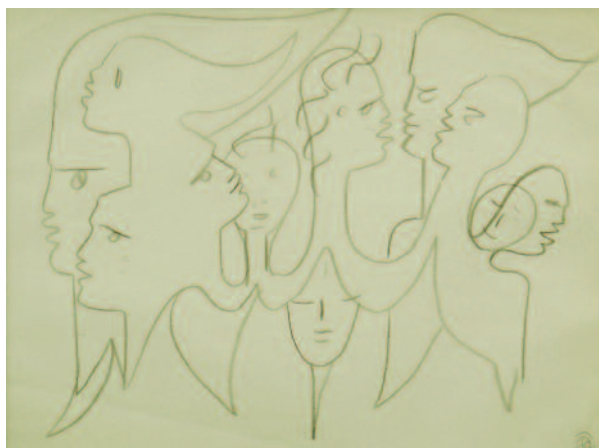
**Jean COCTEAU**  
1889-1963

CEDIPE, 1956

Dessin aux crayons de couleur,  
titré, monogrammé et  
daté en marge droite

23 x 15,5

Un certificat de Madame Annie  
Guédras sera remis à l'acquéreur

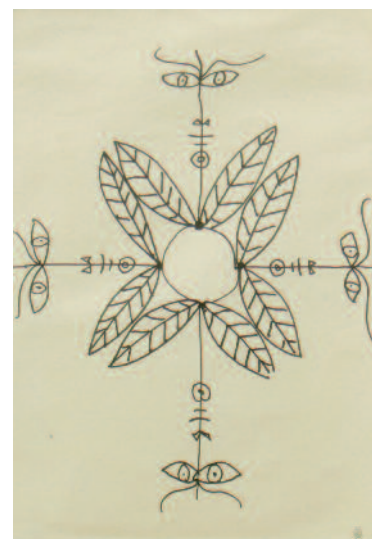


141

**Jean COCTEAU 1889-1963**  
COMPOSITION DE VISAGES, 1962

Dessin au crayon noir  
Cachet de l'atelier en bas à droite  
21 x 27

Un certificat de Madame Annie Guédras  
sera remis à l'acquéreur



142

**Jean COCTEAU 1889-1963**  
COMPOSITION VÉGÉTALE,  
VERS 1960

Dessin au marker noir  
Cachet de l'atelier en bas à droite  
51,5 x 35,5

Un certificat de Madame Annie  
Guédras sera remis à l'acquéreur



144

**Albert MARQUET 1875-1947**  
BATEAU AU LARGE DU PORT  
DE LA GOULETTE EN TUNISIE

Dessin à l'encre de Chine,  
signé et situé en bas à droite  
8,5 x 14,5



143

**Jean COCTEAU 1889-1963**  
PROFIL GAUCHE, VERS 1958

Dessin au crayon gras noir  
Cachet de l'atelier en bas à droite  
40 x 30

Un certificat de Madame Annie Guédras sera  
remis à l'acquéreur



145

**Jean COCTEAU 1889-1963**  
SPHINX TÊTE RONDE, VERS 1960

Dessin à l'encre noire  
Cachet de l'atelier en bas à droite  
42 x 33

Un certificat de Madame Annie Guédras  
sera remis à l'acquéreur



146

**Amedeo MODIGLIANI 1884-1920**

**TÊTE DE JEUNE FILLE À LA FRANGE**

Bronze à patine brune nuancée, cachet du fondeur VALSUANI, numéroté VI/VIII

Hauteur : 50 cm

Un certificat de Jeanne Modigliani sera remis à l'acquéreur





147

**André DERAÏN 1880-1954**

NATURE MORTE AUX FRUITS, VERS 1944-1948

Huile sur toile signée en bas à droite

27 x 46

Bibliographie : Michel KELLERMAN, André DERAÏN, catalogue raisonné de l'œuvre peinte, volume III, n° 1562, page 59.

Un certificat du comité Derain sera remis à l'acquéreur



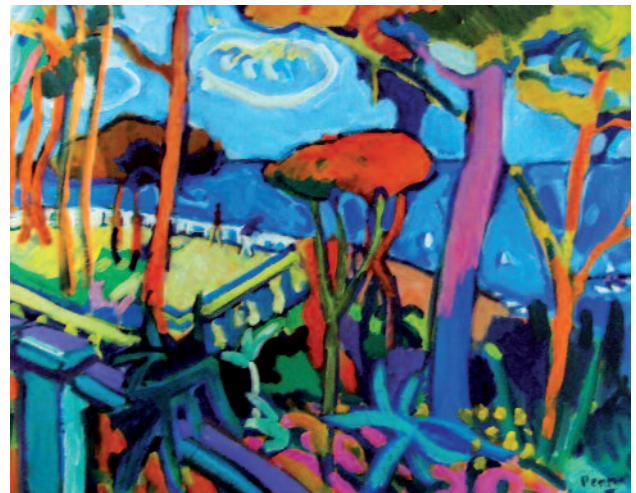
**148**  
**Franz PRIKING 1929-1979**  
 PANIER DE FLEURS  
 Huile sur toile signée en bas à droite  
 44,5 x 53



**149**  
**Franz PRIKING 1929-1979**  
 NATURE MORTE  
 Huile sur toile signée en haut à droite  
 46 x 56



**150**  
**Alain RAYA-SORKINE, né en 1936**  
 NATURE MORTE À LA RAYA  
 Huile sur toile signée en bas à droite  
 46 x 55



**151**  
**Maria PENRAAT, née en 1949**  
 LE JARDIN EXOTIQUE DE MONACO  
 Huile sur toile signée en bas à droite  
 60 x 73



**152**  
**Franz PRIKING 1929-1979**  
 NU  
 Aquarelle signée en bas à droite  
 49 x 64



**153**  
**Franz PRIKING 1929-1979**  
 PAYSAGE  
 Huile sur toile signée en bas à droite  
 73 x 92



**154 - Camille HILAIRE 1916-2004**  
**POMMIERS EN FLEURS AU PRINTEMPS, 1967**  
 Huile sur toile signée en bas à droite  
 40 x 80  
 Un certificat de l'artiste sera remis à l'acquéreur



**155**  
**Camille HILAIRE 1916-2004**  
**POMMIERS AU PRINTEMPS**  
 Huile sur toile signée et titrée au dos  
 72 x 92



**156**  
**Camille HILAIRE 1916-2004**  
**LE GRAND PIN, 1968**  
 Huile sur toile signée en bas à droite  
 92 x 60  
 Un certificat de l'artiste sera remis à l'acquéreur

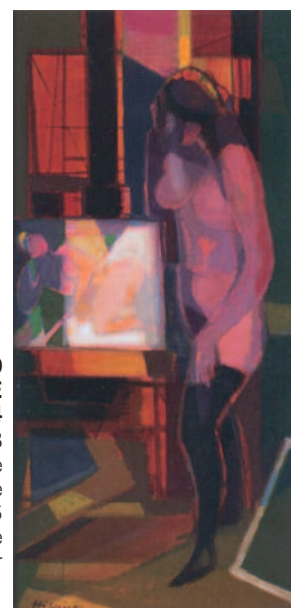


**157**  
**Camille HILAIRE 1916-2004**  
**AU Paddock, 1974**  
 Huile sur toile signée en bas à gauche  
 46 x 65  
 Un certificat de l'artiste sera remis à l'acquéreur



**158**  
**Camille HILAIRE 1916-2004**  
**LA RÉPÉTITION, 1958**  
 Huile sur toile signée en bas à droite  
 65 x 54  
 Un certificat de l'artiste sera remis à l'acquéreur

**159**  
**Camille HILAIRE 1916-2004**  
**LE MODÈLE, 1968**  
 Huile sur toile signée en bas à gauche  
 50 x 25  
 Un certificat de l'artiste sera remis à l'acquéreur



**161**  
**Claude VENARD 1913-1999**  
 LE PORT  
 Huile sur toile signée en bas à droite  
 46 x 55

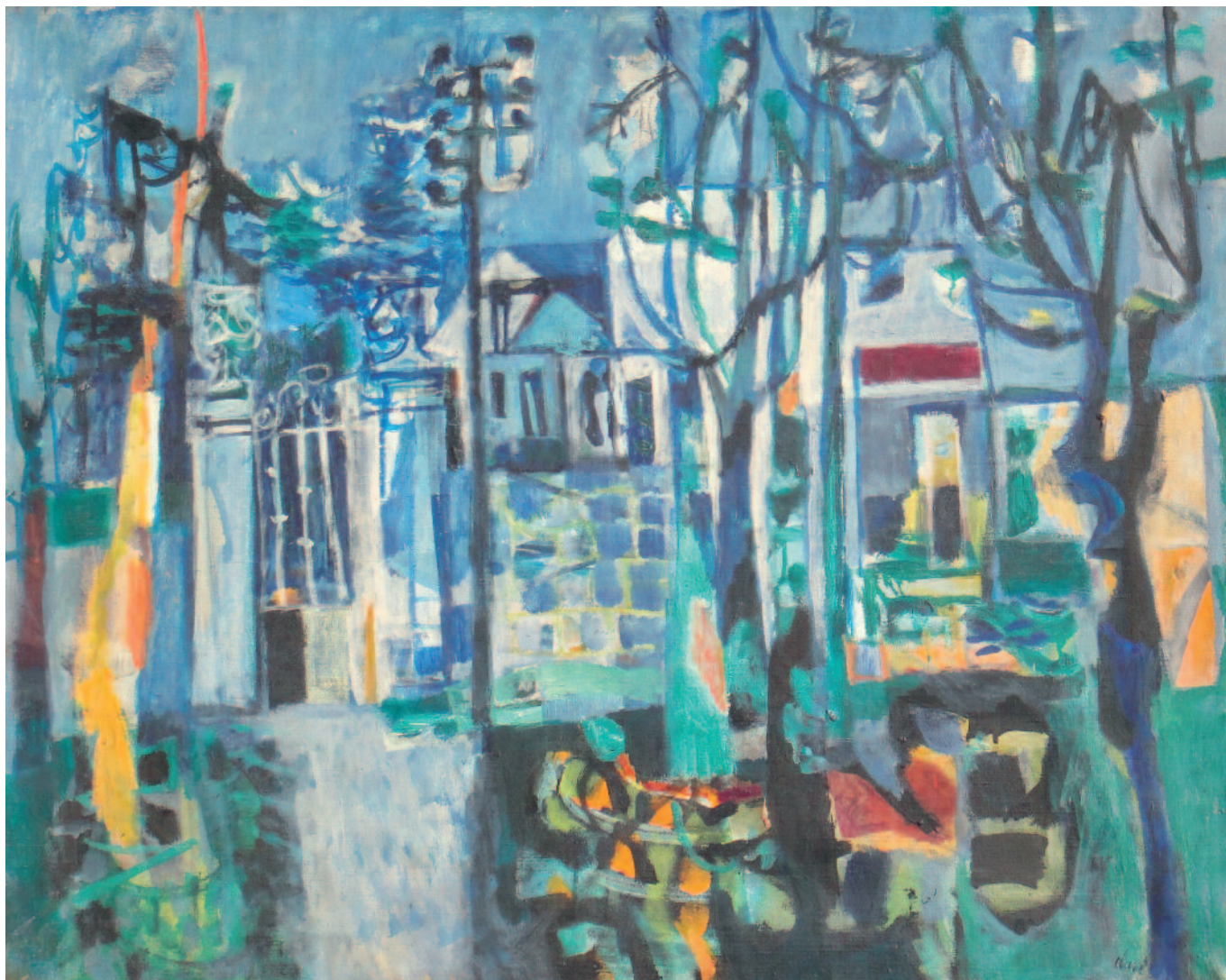


**160**  
**Hans RIECHEL 1892-1958**  
 LE PERROQUET, 1950  
 Aquarelle signée des initiales  
 et datée en bas à droite  
 24 x 19



**162**  
**Alfred RETH 1884-1966**  
 COUPLE DANS LE CAFÉ, 1924  
 Pastel, signé en bas à droite  
 42,5 x 53  
 Exposition : Institut Hongrois de Paris,  
 11 février-11 mars 2003, Reth et le cubisme





**163**

**Antoni CLAVÉ 1913-2005**

**PAYSAGE**

Huile sur toile signée "Clavé" en bas à droite

Exécutée en 1948

73 x 92

Un certificat d'authenticité délivré par les Archives Antoni Clavé sera remis à l'acquéreur.

Provenance :  
Collection Ganaye, Nice

Littérature :  
P. Seghers, Clavé, Editions Poligrafa, Barcelone, 1971, n°46 (illustré en noir et blanc p.66)



**164**  
**Michel JOUENNE, né en 1933**  
 PAYSAGE EN ILE DE FRANCE  
 Huile sur toile signée en bas à gauche,  
 titrée et contresignée au dos  
 27 x 35



**165**  
**Marcel DYF 1899-1985**  
 MOISSON EN PROVENCE, LES BAUX  
 Huile sur toile signée en bas à droite  
 38 x 46  
 Un certificat de Madame DYF sera remis à l'acquéreur



**166**  
**Marcel DYF 1899-1985**  
 LE CAMP DE GITANS  
 Huile sur toile signée en bas à droite  
 46 x 55  
 Un certificat de Madame DYF sera remis à l'acquéreur



**167**  
**Marcel DYF 1899-1985**  
 PLATANES EN PROVENCE, L'HIVER  
 Huile sur toile signée en bas à droite  
 46 x 55  
 Un certificat de Madame DYF sera remis à l'acquéreur



**168**  
**Marcel DYF 1899-1985**  
 CHAMP DE BLÉ EN PROVENCE  
 Huile sur toile signée en bas à gauche  
 38 x 46  
 Un certificat de Madame DYF sera remis à l'acquéreur



**169**  
**Michel JOUENNE, né en 1933**  
 VERS LE PETIT MAS  
 Huile sur toile signée en bas à gauche  
 73 x 100



**170**  
**Franz PRIKING 1929-1979**  
 BOUQUET  
 Huile sur toile signée en haut à gauche  
 73 x 51



**171**  
**Marcel DYF 1899-1985**  
 NATURE MORTE AU BOUQUET  
 DE FLEURS DES CHAMPS  
 ET AUX OIGNONS, 1945  
 Huile sur toile signée en bas à droite  
 65 x 54  
 Un certificat de Madame DYF  
 sera remis à l'acquéreur



**172**  
**Emilio GRAU-SALA 1911-1975**  
 PORTRAIT DE FEMME À L'ÉVENTAIL  
 Aquarelle signée en bas à droite  
 44 x 30



**173**  
**Guy SERADOUR, né en 1922**  
 LA ROSE  
 Huile sur toile signée en bas à gauche  
 74 x 54



**174**  
**Pierre CORNU 1895-1996**  
 ALLONGÉE  
 Huile sur toile signée en bas à droite  
 61 x 50



175

**Charles LAPICQUE 1898-1988**

TIGRES, 61

Plume, encre de chine, crayons feutre sur papier signé et daté en bas au milieu  
27 x 21

Un certificat de Monsieur Marc METAYER sera remis à l'acquéreur

Provenance :

Collection R.G. MISCHKIND, Lille



176

**Charles LAPICQUE 1898-1988**

ETUDE DE LIONNES, 61

Plume et encre de chine, crayon, feutre sur papier signé en bas vers la gauche annoté étude et daté

27 x 21

Un certificat de Monsieur Marc METAYER sera remis à l'acquéreur

Provenance :

Collection R.G. MISCHKIND, Lille



177

**Charles LAPICQUE 1898-1988**

PORTRAIT DE LION

Crayon gras sur papier bloc épais signé et daté en bas au milieu

46,8 x 37

Un certificat de Monsieur Marc METAYER sera remis à l'acquéreur

Provenance :

Collection R.G. MISCHKIND, Lille



178

**Charles LAPICQUE 1898-1988**

LA NUIT DANS LE DÉSERT, 1976

Huile sur toile signée en bas à droite, titrée et datée au dos

27 x 35

Provenance : Collection R.G. MISCHKIND, Lille



**179**  
**Charles LAPICQUE 1898-1988**  
LION, 61  
Huile sur toile signée en bas au centre  
et datée en bas à droite  
50 x 30

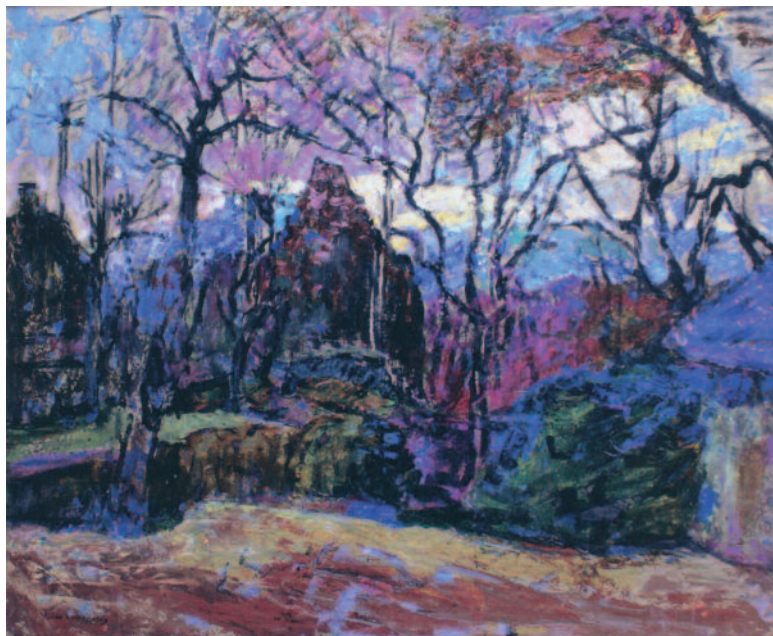
Provenance :  
Collection R.G. MISCHKIND, Lille



**180**  
**Charles LAPICQUE 1898-1988**  
LE ROYAUME, 1970  
Peinture sur carton toilée marouflée sur toile signée  
en bas à droite, titrée et datée au dos  
52,5 x 38

Un certificat de Monsieur Marc METAYER  
sera remis à l'acquéreur

Provenance :  
Collection R.G. MISCHKIND, Lille



**181**  
**Victor CHARRETON 1864-1936**  
PAYSAGE D'AUTOMNE  
Huile sur panneau signée en bas à gauche  
60 x 73  
Bibliographie : reproduit au catalogue raisonné  
du Docteur CHATIN sous le n° 538, page 293.



**182**  
**Emmanuel GONDOUIN 1883-1934**  
PAYSAGE ARBORÉ, 1934  
Huile sur toile signée et datée en bas à droite  
73 x 100



**183**  
**Ferdinand Loyer DU PUIGAUDEAU**  
**1864-1930**  
BRETONNE PRÈS DU PUIITS  
Huile sur toile marouflée sur carton  
signée en bas à gauche  
25 x 32



184  
**Hernando VINES 1904-1993**  
FEMME ASSISE DEVANT UNE TABLE FLEURIE, 1932  
Huile sur toile signée et datée en bas à gauche  
73 x 92



185  
**Marcel COSSON 1878-1956**  
 DANSEUSES PRÈS DU PIANO  
 Huile sur panneau signée en bas à droite  
 16 x 21



186  
**Jean-Gabriel DOMERGUE**  
 1889-1962  
 VENISE, SCÈNE DE CARNAVAL  
 Gouache sur papier or signée en bas à droite  
 92 x 73



187  
**Marcel COSSON 1878-1956**  
 BALLERINES AU SALON  
 Huile sur panneau signée en bas à droite  
 21 x 27



188  
**Marcel COSSON 1878-1956**  
 L'ESCALIER DE L'OPÉRA  
 Huile sur panneau signée en bas à gauche  
 46 x 55



189  
**Marcel COSSON 1878-1956**  
 DANSEUSES ET ABONNÉS  
 Huile sur panneau signée en bas à gauche  
 18 x 26

**190**  
**Henri Jean PONTOY 1888-1968**  
 SOUK À EL MAADID  
 Huile sur toile signée en bas  
 à gauche, située au dos  
 46 x 55



**191**  
**Charles COTTET 1863-1925**  
 GONDOLES À VENISE  
 Huile sur panneau signée en bas à gauche  
 48 x 67



**192**  
**Marc ALDINE 1912-1975**  
 CANAL À VENISE  
 Huile sur panneau signée en bas à droite  
 33 x 46



**193**  
**Henri Jean PONTOY 1888-1968**  
 PAYSAGE  
 Aquarelle signée en bas à droite  
 11 x 20



**194**  
**Edouard VERSCHAFFELT 1874-1955**  
 FANTASIA  
 Huile sur toile signée en bas à droite  
 33,5 x 46



**195**  
**GEN-PAUL 1895-1975**  
 VASE DE FLEURS DES CHAMPS,  
 VERS 1918-1920  
 Huile sur toile signée en bas à gauche  
 73 x 60



**196**  
**Marie VASSILIEFF 1884-1957**  
 AUTO-PORTRAIT, PARIS 1959  
 Crayon de couleurs, signé et daté en bas à droite  
 32 x 24



**197**  
**Sonia DELAUNAY 1885-1979**  
 TROIS ÉTUDES DE COSTUMES, 1923  
 Aquarelle, signée et datée en bas à droite  
 30 x 45,5

Exposition : Cholet, Musée des Beaux-Arts, L'Art et la couleur, 1986-1987.

Bibliographie : Jacques DAMASE, Sonia DELAUNAY: Fashion and Fabrics, Paris 1991, illustré page 80-81.



**198**  
**Marie LAURENCIN 1885-1956**  
**LES DEUX JEUNES FILLES, 1925**  
Huile sur toile signée et datée en bas à gauche  
38 x 45

L'authenticité de cette œuvre a été confirmée par Monsieur Daniel MARCHESSEAU.



**199**  
**Pierre Eugène MONTEZIN 1874-1946**  
CHAUMIERE  
Huile sur toile signée en bas à gauche  
40 x 32



**200**  
**Emmanuel de LA VILLÉON 1858-1944**  
PAYSAGE DE NEIGE  
Huile sur toile signée en bas à droite  
46 x 55



**201**  
**Pierre Eugène MONTEZIN 1874-1946**  
AUTOMNE À MISY-SUR-YONNE  
Huile sur toile signée en bas à droite  
60,5 x 81,5

Cette œuvre sera incluse au catalogue raisonné actuellement en préparation par Monsieur Cyril KLEIN-MONTEZIN.  
Un certificat de Monsieur Cyril KLEIN-MONTEZIN sera remis à l'acquéreur.





202

**Maximilien LUCE 1858-1941**

**BORD DE SEINE À ROLLEBOISE**

Huile sur toile signée en bas à droite

54 x 73

Provenance :

Galerie Durand-Ruel, Paris.

Bibliographie :

Jean BOIN-LUCE et Denise BAZETOUX, Maximilien LUCE,  
catalogue de l'œuvre peint, Paris, 1986, volume II, page 541,  
n° 2329 (également illustré en couleurs dans le volume I page 141).



**203**  
**Jean-Gabriel**  
**DOMERGUE**  
**1889-1962**  
PORTRAIT AU  
CHAPEAU  
Huile sur panneau  
signée en bas à  
droite  
24 x 17



**204**  
**Jean-Gabriel DOMERGUE 1889-1962**  
BRUNE AU FOULARD DE SOIE  
Huile sur panneau signée en bas à droite  
55 x 46



**205**  
**Jean-Gabriel**  
**DOMERGUE**  
**1889-1962**  
NU AU VOILE  
Huile sur panneau  
signée en bas  
à droite  
46 x 38



**206**  
**Jean-Gabriel DOMERGUE 1889-1962**  
PORTRAIT DE JEUNE FEMME BRUNE  
Huile sur toile signée en bas à droite  
55 x 46



**207**  
**Jean-Gabriel**  
**DOMERGUE**  
**1889-1962**  
LE BIBI JAUNE  
Huile sur panneau  
signée en bas  
à droite  
24 x 19



**207 bis**  
**Jean-Gabriel DOMERGUE 1889-1962**  
**MONSIEUR ET MADAME THEVENON AUX COURSES, 1961**  
Huile sur panneau signée en bas à droite, titrée et datée au dos  
65 x 54

# LES MOUTONS DE LALANNE

Le bonheur est dans le pré ! Acte II



Après les deux moutons provenant  
d'une réputée collection cannoise et  
vendus avec succès le 30 décembre 2011

Un nouveau troupeau ! Deux moutons et deux brebis  
provenant cette fois-ci d'une importante propriété du Golfe de Saint Tropez.



**208**  
**François-Xavier LALANNE**  
**1927-2008**  
 MOUTON

Sculpture en bronze et époxystone signée LALANNE-FXL et numérotée 116/250  
 Fonte Landowski 1997

Hauteur : 88 cm  
 Largeur : 37 cm  
 Longueur : 98 cm

Provenance : Collection privée, cette sculpture ornaît le parc d'une importante propriété du golf de Saint-Tropez

Bibliographie : Marielle Ernould-Gandoulet, "Les Lalannes Dans La Nature", L'œil, septembre 1991, Daniel Marchesseau, Les Lalannes, Paris, 1998, P. 115 et 146



**209**  
**François-Xavier LALANNE**  
**1927-2008**  
 MOUTON

Sculpture en bronze et époxystone signée LALANNE-FXL et numérotée 120/250  
 Fonte Landowski 1997

Hauteur : 88 cm  
 Largeur : 37 cm  
 Longueur : 98 cm

Provenance : Collection privée, cette sculpture ornaît le parc d'une importante propriété du golf de Saint-Tropez

Bibliographie : Marielle Ernould-Gandoulet, "Les Lalannes Dans La Nature", L'œil, septembre 1991, Daniel Marchesseau, Les Lalannes, Paris, 1998, P. 115 et 146





**210**  
**François-Xavier LALANNE 1927-2008**  
 BREBIS  
 Sculpture en bronze et époxystone numérotée 61/500  
 Fonte Blanchet 1997

Hauteur : 51,5 cm  
 Largeur : 15,5 cm  
 Longueur : 58,5 cm  
 Légères fissures

Provenance : Collection privée, cette sculpture ornait le parc d'une importante propriété du golf de Saint-Tropez

Bibliographie : Marchesseau P.37



**211**  
**François-Xavier LALANNE 1927-2008**  
 BREBIS  
 Sculpture en bronze et époxystone numérotée 60/500  
 Fonte Blanchet 1997

Hauteur : 51,5 cm  
 Largeur : 15,5 cm  
 Longueur : 59,5 cm

Consolidation aux deux pâtes

Provenance : Collection privée, cette sculpture ornait le parc d'une importante propriété du golf de Saint-Tropez

Bibliographie : Marchesseau P.37





**212**  
**François-Xavier LALANNE 1927-2008**  
**COCOTTES**  
 Grés, émail, signé, cachet Edition Artcurial  
 25 x 20,5 x 23,5



**213**  
**Francis PICABIA 1879-1953**  
**L'HOMME DISPARAISSANT**  
**DANS LE MEUBLE, VERS 1925-1927**  
 Aquarelle signée en bas à droite  
 24 x 20  
 Cette œuvre sera incluse au catalogue raisonné  
 actuellement en préparation par le Comité Picabia.



**214**  
**David MESLY 1918-2004**  
**OURS ET SON PETIT**  
 Bronze à patine noire signé et numéroté 4/8  
 Fonte Serraleiro  
 Long. : 17 cm



**215**  
**Emmanuel GONDOUIN 1883-1934**  
LA COUPE DE BOIS, 1934  
Huile sur toile signée en bas à droite,  
contresignée et datée au dos  
61 x 91,4



**216**  
**André LHOTE 1885-1962**  
VILLAGE SUR LA FALAISE EN BORD DE MER  
Huile sur panneau signée en bas à droite  
26 x 37



**217**  
**Jules Émile ZINGG 1882-1942**  
LA BIÈVRE  
Huile sur toile signée en bas à droite  
54 x 73





**218**  
**Maximilien LUCE 1858-1941**  
**BAIGNADE PRÈS DU JET D'EAU**  
Huile sur toile signée en bas à gauche  
54 x 73

Bibliographie :

Jean BOIN-LUCE et Denise BAZETOUX, Maximilien LUCE, catalogue de l'oeuvre peint, volume II n° 2645, page 603.



219

**Henri MANGUIN 1874-1949**

**GUEULES DE LOUP ET PAVOTS, VERS 1915**

Huile sur toile signée en bas à gauche  
46,5 x 33

Cette œuvre sera incluse au catalogue raisonné actuellement en préparation  
par Monsieur Claude HOLSTEIN-MANGUIN et Madame Marie-Caroline SAINSAULIEU.  
Un certificat sera remis à l'acquéreur



220

**Ferdinand Loyer DU PUIGAUDEAU 1864-1930**

**BRETONNES AUX LAMPIONS**

Huile sur toile signée en bas à droite

122 x 73

Cette œuvre figure dans les archives de Monsieur Antoine Laurentin et sera incluse au second volume du catalogue raisonné actuellement en préparation par Monsieur Antoine Laurentin.

Provenance : collection privée Cannoise



**221**  
**Pierre Eugène MONTEZIN 1874-1946**  
LES BORDS DE L'AURE  
Huile sur toile signée en bas à gauche  
50 x 65

Cette œuvre sera incluse au catalogue raisonné actuellement en préparation par Monsieur Cyril KLEIN-MONTEZIN.  
Un certificat de Monsieur Cyril KLEIN-MONTEZIN sera remis à l'acquéreur.



**222**  
**Achille LAUGÉ 1861-1944**  
CHEMIN BORDÉ DE GENETS, 1921  
Huile sur toile signée et datée en bas à droite  
49,5 x 73

Cette œuvres sera incluse au catalogue raisonné actuellement en préparation par Madame Nicole TAMBURINI.  
Un certificat de Madame Nicole TAMBURINI sera remis à l'acquéreur.



**223**  
**André DERAÏN 1880-1954**  
NATURE MORTE  
Huile sur toile signée en bas à droite  
54,5 x 64,5

L'authenticité de cette œuvre a été confirmée par le Comité DERAÏN.

Provenance :  
Ancienne Collection Jean et Jacqueline LALLEMAND, Montréal.



**224**  
**Achille LAUGE 1861-1944**  
VASE DE ROSES, 1921  
Huile sur toile signée en bas à droite  
32 x 21,5

Cette œuvre sera incluse au catalogue raisonné actuellement en préparation par Madame Nicole TAMBURINI.  
Un certificat de Madame TAMBURINI sera remis à l'acquéreur.



**225**  
**Roger CHAPELAIN-MIDY 1904-1992**  
 TULIPE À LA MAIN  
 Huile sur toile signée en bas à gauche et titrée au dos  
 72 x 51



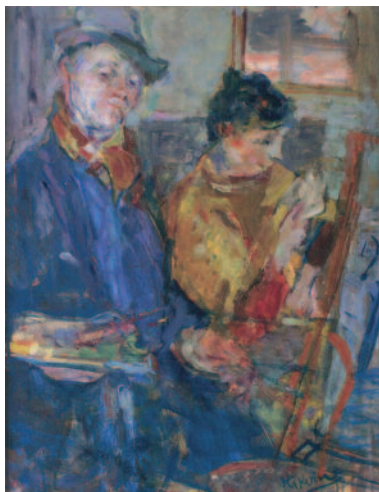
**226**  
**Alain RAYA-SORKINE, né en 1936**  
 VOYAGE À PARIS  
 Huile sur toile signée en bas à droite  
 38 x 46



**227**  
**Henri HAYDEN 1883-1970**  
 BOUQUET  
 Huile sur toile signée en bas à droite  
 40 x 33



**228**  
**Olle HJORTZBERG 1872-1959**  
 LES ROSES BLANCHES, 1947  
 Huile sur panneau signée et datée en bas à droite  
 46 x 55



**229**  
**Michel KIKOÏNE 1892-1968**  
 DANS L'ATELIER DE L'ARTISTE  
 Huile sur carton marouflée sur toile signée en bas à droite  
 52 x 41



**230**  
**Michel KIKOÏNE 1892-1968**  
 VASE DE FLEURS DEVANT LA FENÊTRE  
 Aquarelle et gouache, signée en bas à droite  
 41 x 60



**231**  
**Constantin TERECHKOVITCH 1902-1978**  
 ENFANTS JOUANT DEVANT LA MAISON, 1942  
 Huile sur carton signée et datée en bas à droite  
 41 x 68



**232**  
**Othon COUBINE 1883-1969**  
 VASE DE FLEURS  
 Huile sur toile signée en bas à droite  
 65 x 54

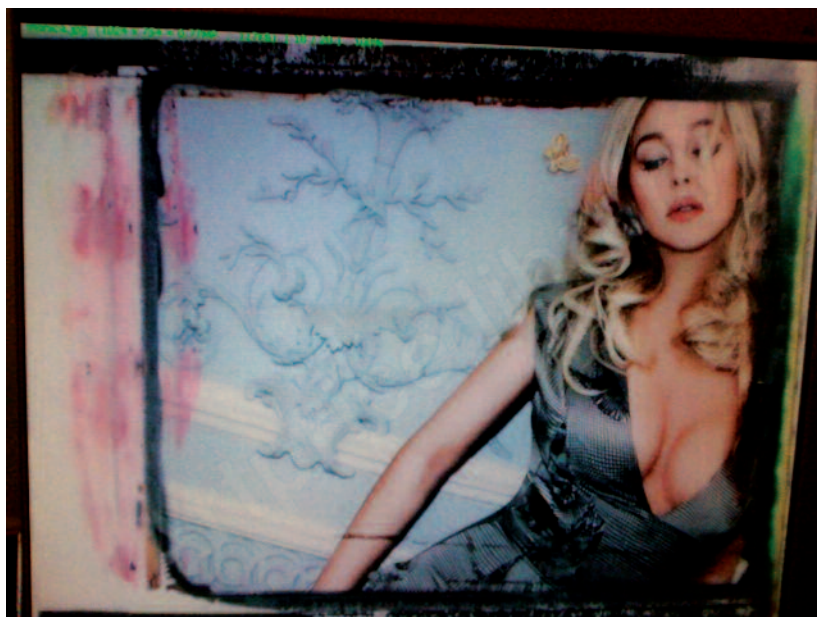


**233**  
**Georges D'ESPAGNAT 1870-1950**  
 VASE DE FLEURS  
 Huile sur toile signée en haut à droite des initiales  
 61 x 50

Cette œuvre sera incluse au catalogue raisonné actuellement en préparation par Monsieur Jean-Dominique JACQUEMOND.  
 Un certificat de Monsieur Jean-Dominique JACQUEMOND sera remis à l'acquéreur.

**234**  
**Gérard RANCINAN, né en 1953**  
MONICA  
Photographie originale tirée sur  
papier argentique numérotée 2/8  
120 x 180

Certificat de l'artiste au dos de l'œuvre



**235**  
**Richard ORLINSKI, né en 1966**  
JEAN ROUGE  
Polyresin, tirage à 8 exemplaire  
97 x 33





236

**Philippe PASQUA, né en 1965**

**VANITÉ, 2010**

Acrylique sur papier marouffé sur toile signée et datée au dos  
193 x 148,5



**237**  
**Charles MALLE, né en 1935**  
 LA VOILE BLANCHE  
 Huile sur toile signée en bas à droite  
 60 x 81



**238**  
**Charles MALLE, né en 1935**  
 LONDRES, LA TAMISE  
 Huile sur toile signée en bas à droite  
 60 x 81



**239**  
**Jean-Baptiste VALADIÉ, né en 1933**  
 LA ROBE DE SOIE BLANCHE  
 Huile sur toile signée en bas à droite  
 55 x 46



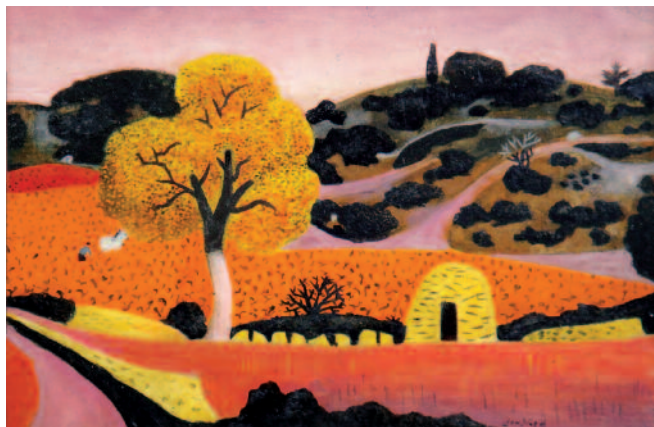
**240**  
**Jean-Baptiste VALADIÉ, né en 1933**  
 LA MEXICAINE  
 Huile sur toile signée en bas à gauche  
 55 x 46



**241**  
**Jean SARDI, né en 1947**  
 PAYSAGE  
 Huile sur toile signée en bas à droite  
 54 x 65



**242**  
**Michel CALVET, né en 1956**  
 ANIMATION AU MOULIN ROUGE  
 Huile sur toile signée en bas à droite  
 65 x 92



**243**  
**Jean HUGO 1894-1984**  
 PAYSAGE  
 Huile sur panneau signée en bas à droite  
 23 x 33



**244**  
**Jean FUSARO, né en 1925**  
 LE PORT  
 Pastel signé en bas à droite  
 21 x 35



**245**  
**Roger MUHL 1929-2008**  
 LA MONTAGNE EN AUTOMNE, 1986  
 Huile sur toile signée en bas au centre  
 130 x 162



**246**  
**Jean Pierre MALTESE, né en 1946**  
 PORT  
 Huile sur toile signée en bas à gauche  
 80 x 80



**247**  
**Jean Pierre MALTESE, né en 1946**  
 ANTIBES  
 Huile sur toile signée en bas à droite  
 60 x 60



**248**  
**Stéphane GISCLARD, né en 1967**  
 DEVIL DOLL  
 Huile sur toile signée en bas à gauche  
 146 x 97



**249**  
**Robert RAUSCHENBERG, né en 1925**  
 WORLD ARTISTS AGAINST APARTHEID, 1983  
 Sérigraphie en noir et blanc, signée en bas à droite et numérotée 6/10.  
 85 x 60  
 Fait partie de l'album 15 artists against Apartheid.



**250**  
**Michel CALVET, né en 1956**  
 YELLOW BUS IN NEW YORK  
 Huile sur toile signée en haut à droite  
 73 x 54



**251**  
**Robert RAUSCHENBERG, né en 1925**  
 DEMOCRATIC PARTY HUMAN RIGHTS DINNER, 81  
 Sérigraphie en couleurs sur papier signé, daté, numéroté 43/100 en haut et titré en bas au milieu  
 76 x 57



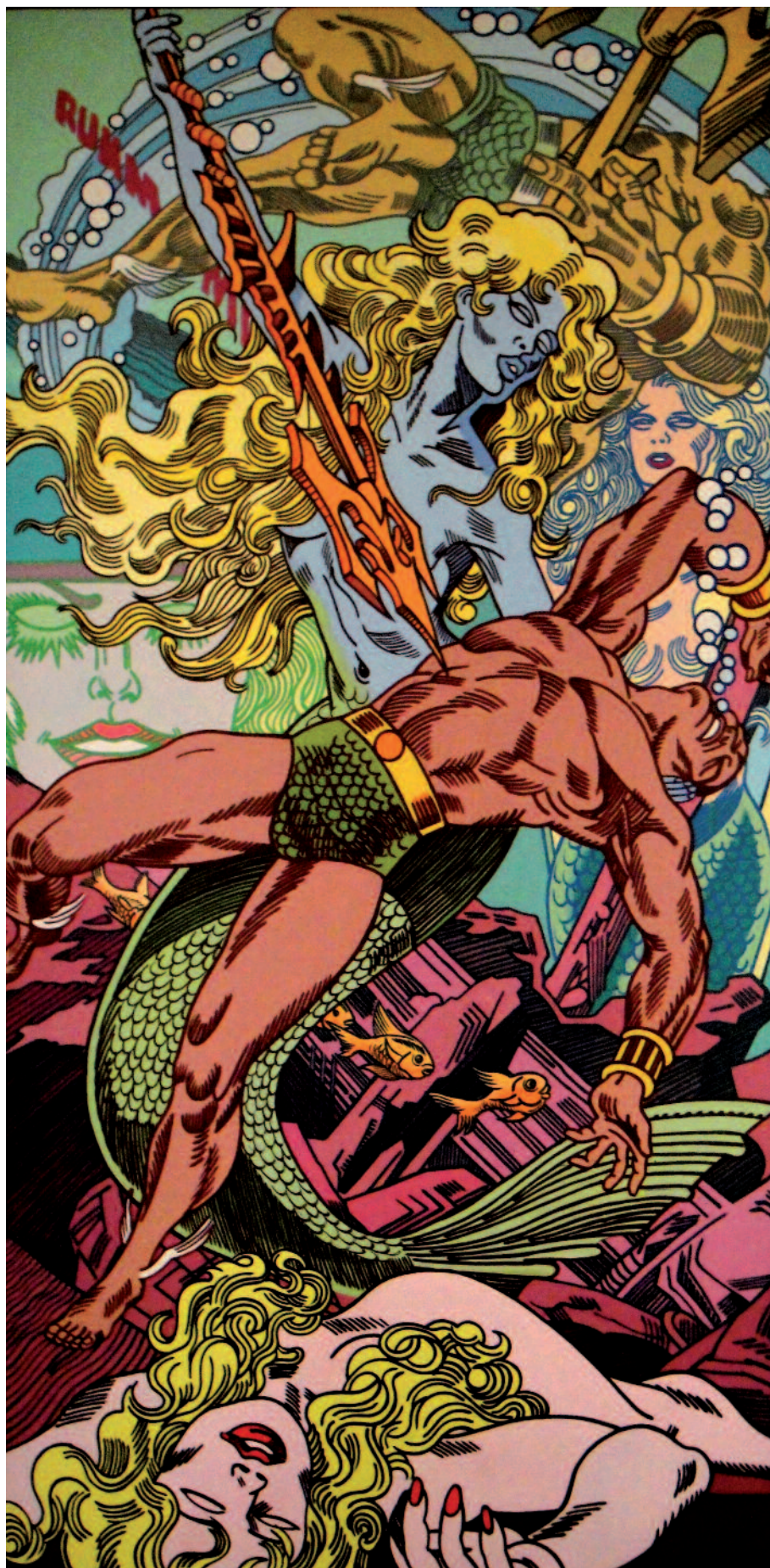
**252**  
**Léo CONSTANTIN, né en 1957**  
 HOMMAGE À ARMAN  
 Pinceaux et acrylique sur toile signée en bas à droite  
 78 x 100



**253**  
**Arès ANTOYAN, né en 1955**  
 AMA  
 Huile sur toile signée en bas à gauche  
 116 x 89



**254**  
**EL PRADINO, né en 1985**  
 LONDON I, 2010  
 Montage photographique contrecollé sur diasec, signé, daté et numéroté 2/8 au dos  
 100 x 140



255

**ERRO, né en 1932**

SANS TITRE, 1989

Huile sur toile signée et datée au dos

190 x 91

Provenance : Collection Privée

L'actuel propriétaire l'ayant acquis auprès de la Galerie Laurent Strouk, Paris



**256**  
**Ossip ZADKINE 1890-1967**  
 PORTRAIT DE JEUNE HOMME, 1934  
 Dessin à la mine de plomb, signé, daté  
 et dédié en bas à droite  
 63 x 48,5



**257**  
**Franz PRIKING 1929-1979**  
 VASES AU LYS ET RENONCULES  
 Dessin au crayon signé en bas à droite  
 60 x 44



**258**  
**Auguste DURAND-ROSÉ 1887-1962**  
 NU  
 Caryon gras signé  
 61 x 47



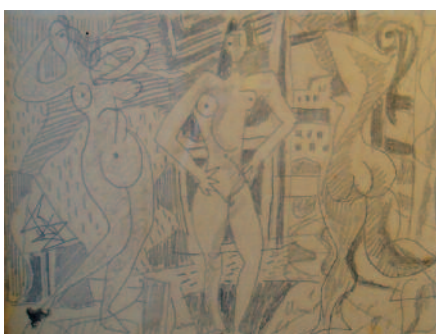
**259**  
**Sved SADEQUAIN 1930-1987**  
 PERSONNAGE  
 Crayon et encre de chine  
 cachet en bas à droite  
 52 x 42



**260**  
**Sved SADEQUAIN 1930-1987**  
 COMPOSITION MURALE  
 Encre de chine  
 cachet en bas à droite  
 35 x 52



**261**  
**Sved SADEQUAIN 1930-1987**  
 PORTRAIT DE FEMME  
 Dessin à l'encre de Chine signée  
 en bas à droite du cachet de l'atelier  
 30 x 23



**262**  
**Louis LATAPIE 1891-1972**  
 NUS DE MONTSOURIS  
 Dessin signé en bas à droite  
 20 x 27  
 Certifié au dos par l'artiste

Provenance :  
 Collection R.G. MISCHKIND, Lille



**263**  
**GEN PAUL 1895-1975**  
 PORTRAIT  
 DE L'ÉDITEUR FERRERO, 69  
 Encre de Chine signée  
 et datée en bas à gauche  
 A vue 27 x 21

Provenance :  
 Collection R.G. MISCHKIND, Lille



**264**  
**Sved SADEQUAIN 1930-1987**  
 ETUDE DE SCULPTURE  
 Encre de chine  
 cachet en bas à gauche  
 35 x 50



**265**  
**Valentine VAL XX°**  
 NATURE MORTE AUX FLEURS  
 Huile sur toile signée  
 61 x 50



**266**  
**Valentine VAL XX°**  
 NATURE MORTE AUX FLEURS  
 Huile sur toile signée  
 41 x 33



**267**  
**Valentine VAL XX°**  
 NATURE MORTE AUX FLEURS  
 Huile sur toile signée  
 41 x 33



**268**  
**Georges SPIRO 1909-1994**  
 FLEURS  
 Huile sur toile signée en bas à gauche  
 55 x 46



**269**  
**Patrick LEROY, né en 1948**  
 MAISONS DANS LA FORÊT  
 Huile sur panneau signée en bas à droite  
 80 x 64



**270**  
**Catherine GARROS, née en 1954**  
 FENÊTRE OUVERTE  
 Huile sur toile signée en bas à gauche  
 92 x 73



**271**  
**Frédéric MENGUY 1927-2007**  
 NATURE MORTE AUX FLEURS  
 Huile sur toile signée en bas à droite  
 73 x 60



**272**  
**Frédéric MENGUY 1927-2007**  
 LES AMIES  
 Huile sur toile signée en bas à gauche  
 92 x 65



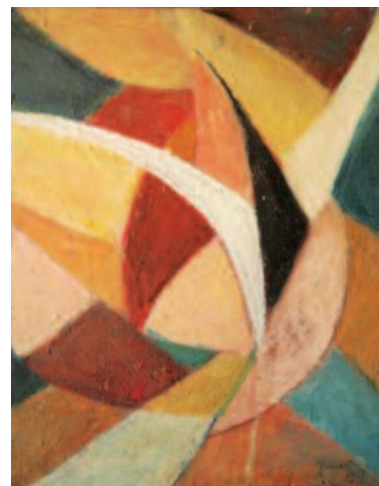
**273**  
**Valentine VAL XX°**  
 BOUQUET DE FLEURS, 1930  
 Huile sur panneau signée en bas à gauche  
 61 x 47,5



**275**  
**Jeanne MODIGLIANI 1918-1984**  
 COMPOSITION  
 Gouache portant le cachet d'atelier  
 en bas à droite  
 63,5 x 48



**276**  
**Georges Guido FILIBERTI 1881-1970**  
 COMPOSITION GÉOMÉTRIQUE, 1956  
 Huile sur toile signée en bas à droite et datée  
 38 x 57



**277**  
**Georges Guido FILIBERTI 1881-1970**  
 COMPOSITION GÉOMÉTRIQUE, 1957  
 Huile sur panneau signée  
 en bas à droite et datée  
 42 x 34



**279**  
**Claude VISEUX, né en 1927**  
 ASTROLABE, N°2, VERS 1985  
 Sphère en acier et inox  
 Hauteur : 86 cm Diamètre : 64 cm



**278**  
**Louis TOFFOLI 1907-1999**  
 BRUMES DU MATIN  
 Tapiserie D'Aubusson manufacture Robert Four  
 145 x 200

Certificat de la manufacture

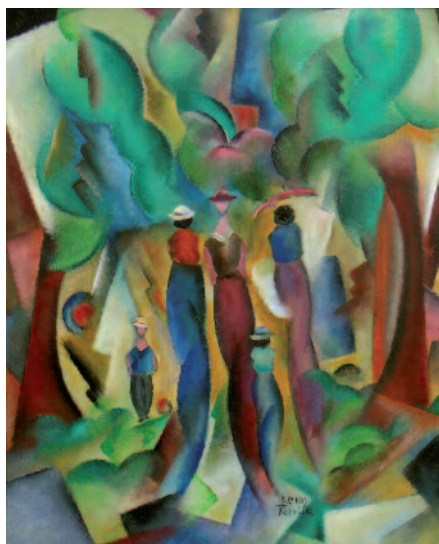


**280**  
**François GALOYER, né en 1944**  
 PÉLICAN  
 Sculpture en bois signée en bas à droite  
 62 x 64 x 50

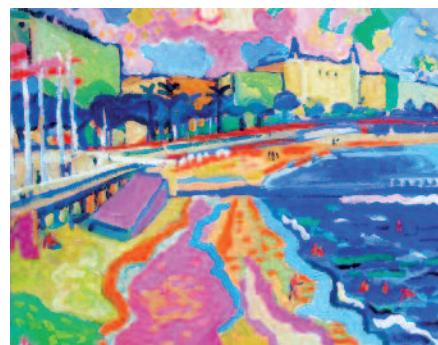




**281**  
**Marie SION XX°**  
 PRINTEMPS,  
 PREMIERS BEAUX JOURS  
 Huile sur toile signée en bas à droite  
 73 x 100



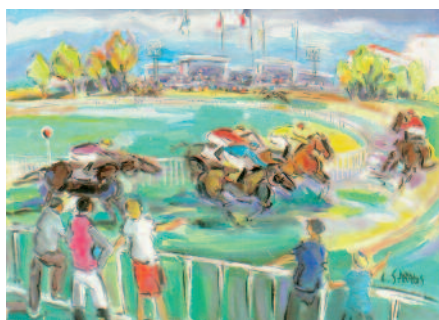
**282**  
**Patrick LEROY, né en 1948**  
 LES VOILIERS  
 Huile sur panneau signée en bas à droite  
 71 x 57



**283**  
**Maria PENRAAT, née en 1949**  
 LA PLAGE À CANNES  
 Huile sur toile signée en bas à droite  
 73 x 92



**284**  
**Roland CHANCO, né en 1914**  
 LES JUMELLES  
 pastel signé en bas à gauche  
 65 x 50



**285**  
**Catherine GARROS, née en 1954**  
 LA COURSE  
 Huile sur toile signée en bas à droite  
 73 x 54



**286**  
**Roland CHANCO, né en 1914**  
 LA POMME D'AMOUR  
 Huile sur toile signée en haut à droite  
 100 x 81



**287**  
**Christophe JEHAN, né en 1961**  
 REINE DE CŒUR  
 Huile sur toile signée en bas à droite  
 100 x 80



**288**  
**Patrick LEROY, né en 1948**  
 LA PROMENADE  
 Huile sur panneau signée en bas à droite  
 64 x 53



**289**  
**Christophe JEHAN, né en 1961**  
 SKATER  
 Sculpture  
 Hauteur : 30 cm



# BESCH

COMMISSAIRE-PRISEUR

## CANNES

*Les Ventes aux Enchères de Prestige à Cannes sur la Croisette*  
*Une tradition depuis 1989 - Des records mondiaux - Une clientèle internationale*

ADJUGÉ 42 700€\*  
 PABLO PICASSO Ed. MADOURA



ADJUGÉ 10 000€\*  
 ROLEX DAYTONA OR



ADJUGÉ 161 050€\*  
 FABERGÉ

ADJUGÉ 140 300€\*  
 MARC CHAGALL

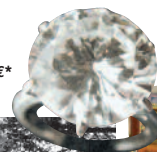


ADJUGÉ 12 000€\*  
 CANTON-CHINE XIX\*



ADJUGÉ 32 950€\*  
 CONGO

ADJUGÉ 239 120€\*  
 2 MOUTONS  
 F. X. LALANNE



ADJUGÉ 66 700€\*  
 SOLITAIRE 4,7CTS



ADJUGÉ 54 900€\*  
 ESTAMPILLÉ DASSON

## CALENDRIER DES VENTES CANNES HÔTEL MARTINEZ

### *Ventes Prestige Été 2012*

Du samedi 21 au lundi 23 juillet  
**VINS PRESTIGIEUX ET ALCOOLS RARES**  
**BIJOUX • MONTRES • VINTAGE**  
**ARTS PREMIERS • MARINE**  
**ART D'ASIE • OBJETS D'ART MOBILIER**  
**TAPIS ET TAPISSERIES • HISTOIRES NATURELLES**  
**ARMES DE COLLECTION**

Du lundi 13 au jeudi 16 août  
**IMPORTANTES TABLEAUX MODERNES**  
**ART CONTEMPORAIN • SCULPTURES**  
**VINS PRESTIGIEUX ET ALCOOLS RARES**  
**BIJOUX ET MONTRES**  
**VINTAGE**

Grâce à vous, clients fidèles  
**BESCH CANNES AUCTION EST LA 1<sup>ÈRE</sup> MAISON FRANÇAISE**  
**DE VENTES AUX ENCHÈRES DE VINS POUR L'ANNÉE 2010\***  
 Merci de votre confiance régulière

\* Selon la revue The World of Fine Wine, n°30



Adjugé 35 700 €\*

Carré d'As de huit magnums de Petrus, Latour, Margaux et Haut-Brion, millésime 2000.

**ESTIMATION**  
 GRATUITE ET CONFIDENTIELLE  
 de votre cave, vos bouteilles  
 en vue de nos prochaines ventes.

**PASCAL KUZNIEWSKI**



EXPERT CVV

T. 04 92 28 51 27 - F. 04 89 73 22 71

contact@vinvinoveritas.com

**POUR INCLURE DES LOTS DANS CES VENTES**  
**EXPERTISES GRATUITES ET CONFIDENTIELLES**

**TABLEAUX • VINS • BIJOUX • MONTRES • OBJETS D'ART • MOBILIER**

**ARMES ANCIENNES ET MILITARIA • TOUTE COLLECTION**

**Veillez contacter Maître Jean-Pierre BESCH**



**BESCH**  
COMMISSAIRE-PRISEUR  
**CANNES**