

GRAND HYATT CANNES HÔTEL MARTINEZ



HERMÈS, VUITTON,  
CHANEL, DIOR, GUCCI  
**Dimanche 17 août à 16h**



# BESCH

COMMISSAIRE PRISEUR  
CANNES AUCTION

CANNES-GRAND HYATT HÔTEL MARTINEZ

*Les Ventes aux Enchères "Prestige" depuis 1989*

Diamants  
de 2 à 5 cts  
avec certificat



**JEUDI 14 AOÛT À 14H**

**VINS PRESTIGIEUX  
ALCOOLS RARES**  
*Provenant de Caves Privées*

ROLEX Daytona  
Cosmographe



**VENDREDI 15 AOÛT À 14H30**

**TABLEAUX MODERNES  
ART CONTEMPORAIN  
SCULPTURES**

**SAMEDI 16 AOÛT À 14H30**

**BIJOUX SIGNÉS,  
PIERRES PRÉCIEUSES,  
MONTRES DE MARQUES**  
*Boucheron, Breguet, Cartier, Chopard,  
Van Cleef & Arpels, I.W.C, Rolex, ...*

**DIMANCHE 17 AOÛT À 14H**

**BAGAGES, VINTAGE  
Hermès, Vuitton, Chanel, ...  
ARMES ANCIENNES,  
IVOIRES**  
*Chine, Japon XIX<sup>e</sup> et XX<sup>e</sup>  
défenses d'éléphants*

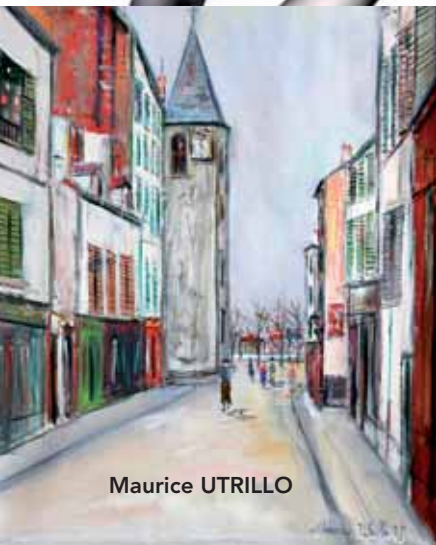


Les Moutons  
de Lalanne !

HERMÈS  
sac "Birkin"



Maurice UTRILLO



Paire de pistolets d'officier  
d'Etat Major de Boutet  
An XII



**Drouot** LIVE MOO

Hans HARTUNG



Pascal KUZNIEWSKI - Expert Vins



Expositions publiques

Mercredi 13 août 16h/20h - Jeudi 14 août 10h/20h - Vendredi 15 août 10h/20h - Samedi 16 août 10h /12h30 - Dimanche 17 août 10h/12h

CATALOGUE SUR DEMANDE 04 93 99 22 60 • VISIBLE SUR NOTRE SITE [WWW.CANNESAUCION.COM](http://WWW.CANNESAUCION.COM)

45, La Croisette 06400 CANNES • Tél 04 93 99 33 49 • Fax 04 93 99 30 03 • [besch@cannesauction.com](mailto:besch@cannesauction.com)

**VENTE LE DIMANCHE 17 AOÛT 2014**

À 16H

**BAGAGES, ACCESSOIRES**

**BIJOUX COUTURE & MONTRES SIGNÉS**

**Hermès, Vuitton, Chanel, Goyard, Gucci...**

DANS LES SALONS DU GRAND HYATT CANNES HÔTEL MARTINEZ

73, Boulevard de la Croisette - 06400 Cannes

Maître Jean-Pierre Besch, **commissaire-priseur**

**judiciaire et habilité**

**svv Besch Cannes Auction n° 2002-034**

45, Boulevard de la Croisette, 06400 Cannes

Tél : 33 (0) 4 93 99 22 60 - 33 (0) 4 93 99 33 49

Fax : 33 (0) 4 93 99 30 03

besch@cannesauktion.com - www.cannesauktion.com

**EXPERT :**

*Cabinet d'expertises*

**Chombert & Sternbach**

16, rue de Provence - 75009 Paris

Tél : 33 (0) 1 42 47 12 44 - Fax : 33 (0) 1 40 22 07 36

chombert-sternbach@luxexpert.com

**EXPOSITIONS :**

Mercredi 13 août de 16h à 20h

Judi 14 et Vendredi 15 août de 10h à 20h

Samedi 16 août de 10h à 20h

Dimanche 17 août de 10h à 12h

**VENTE AUX ENCHÈRES EN SIMULTANÉ EN SALLE ET SUR INTERNET**

drouotlive.com / interenchères-live.com / www.invaluable.com

**LES EXPERTS SONT À VOTRE DISPOSITION POUR DES EXPERTISES GRACIEUSES  
LORS DE L'EXPOSITION DU SAMEDI 16 AOÛT DE 10 H À 20 H**

**TÉLÉPHONES DURANT LES EXPOSITIONS ET LES VENTES**

**33 (0) 4 93 99 22 60 - 33 (0) 4 93 99 33 49**



- 200 VALENTINO**  
Paire de clips d'oreilles figurant deux coeurs dont un serti de strass façon brillants. Signée.  
40/60
- 201 Carlos ZINI**  
Bague boule ouverte en métal argenté orné d'une importante perle façon corail, incrustée de cabochons à l'imitation onyx, épaulées de strass à l'imitation brillants et rappels d'onyx. Non signée.  
100/120
- 202 Roberto CAVALLI**  
Paire de lunettes de soleil, armature en acier, à écaille bronze, verres fumés, nous y joignons une paire de verres fumés. Boîte d'origine.  
100/120
- 203 HERMES Paris Collection Touareg**  
Porte-clefs en argent figurant un «H». Pds : 28,0 gr environ. Bon état (légères oxydations).  
150/200
- 204 HERMES Paris made in France**  
Sac «Toto» en toile noire, fermeture pression sur clou de selle en palladium, double poignée sangle à rayures grises et noires, poches extérieures. Bon état (légères traces).  
150/180
- 205 HERMES Paris made in France**  
Sac cabas 36 cm en cuir tréssé et lien marron, double poignée en cuir grené ton sur ton. Bon état.  
300/400
- 206 Louis VUITTON**  
Sac «Saumur» en toile Monogram et cuir naturel, fermetures languettes sur rabats, anse bandoulière réglable. Bon état (usures).  
350/400
- 207 HERMES Paris made in France.**  
Porte habit «Herline» en toile chinée anthracite, fermeture éclair, double demi anse sangle grises et noires à motifs de «H». Bon état.  
500/600
- 208 HERMES Paris made in France.**  
Sautoir «Confettis» en argent intercalé d'un médaillon clou de selle en or rose. Pds : 35,4 gr environ.  
700/800
- 209 JARIN made in USA**  
Tour de cou articulé en métal argenté composé de motifs façon éventail sertis de strass bague à l'imitation améthyste. Signé.  
850/900
- 210 HERMES Paris Swiss made n°HH1.210/1541740.**  
Montre «H» en acier, cadran noir, chiffres arabes, aiguilles et index luminescents, mouvement quartz, bracelet paillason à boucle déployante. Longueur : 18 cm.  
1 000/1 200
- 211 Yves SAINT LAURENT.**  
Bracelet manchette ouvert en métal doré godronné orné au centre de strass à l'imitation saphir. Signé.  
550/600
- 212 HERMES Paris.**  
Bague «Chaîne d'ancre» en argent et or. T.52. Pds : 10,3 gr environ.  
350/400
- 213 GUCCI.** Paire de lunette de soleil «Flora», monture en plastique violet, verres teintés en coordonné rehaussés d'un papillon en métal argenté. Etui d'origine.  
100/120
- 214 HERMES Paris made in France.**  
Lot de deux pochettes «Bolide» 16 cm en toile beige et cuir naturel, fermeture éclair. Bon état.  
130/150
- 215 FENDI Selleria**  
Sac «Borghese» 40 cm en cuir grené tricolore blanc, marron et noir, cuir embossé à décor d'un cheval et de pattes de serrage, fermoir ceinture, double poignée, intérieur en toile ton sur ton. Bon état (légères salissures).  
150/200
- 216 HERMES Paris made in France.**  
Sac 39 cm en toile bicolore orange et pistache, fermetures pression sur clou de selle en palladium, nous y joignons une pochette intérieure. Bon état.  
300/350
- 217 CHANEL**  
Sac cabas 35 cm en cuir matelassé irisé argent, double poignée rigide fixée par des clous siglés. Bon état.  
400/500
- 218 Louis VUITTON par Takashi MURAKAMI.**  
Sac «Plat» en toile Monogram rehaussée de cerises rouge, double poignée en cuir naturel. Bon état.  
700/800
- 219 HERMES Paris Swiss made n°RS1.505/781800.**  
Montre «H» en acier, cadran ivoire, chiffres arabes, mouvement quartz, bracelet en cuir grené bleu jean. Longueur : 20 cm.  
900/1 000
- 220 CHANEL Swiss made n°D.M.96224.**  
Montre «Première» en acier, cadran acier, verre biseauté, mouvement quartz, bracelet chaîne entrelacé de cuir blanc. T.L.  
1 500/1 700
- 221 CHANEL circa 2003**  
Sautoir à trois rangs de chaînes en acier, intercalées de perles et de sigles, et d'un important sigle perlé. Signé sur plaque.  
1 700/1 900

200



201



202



203



204



205



206



207



208



209



210



211



213



220



212



215



221



214



216



217



218



219



- 222 HERMES** Paris.  
Broche «Coup de vent» en or jaune à effet de feuillage. Pds: 26,2 gr environ.  
*1 200/1 400*
- 223 CELINE**  
Sac mini «Luggage» 31 cm en cuir grené gris souris à surpiqûres blanches, fermeture éclair, double poignée, poche extérieure zippée.  
Bon état (légères traces).  
*1 000/1 200*
- 224 HERMES** Paris made in France.  
Sac «Gao» 35 cm en cuir grené brique, fermeture éclair, demi anse bandoulière, intérieur en toile beige à motif de chevrons.  
Bon état (légères égrénures).  
*900/1 000*
- 225 Louis VUITTON**  
Sac Keepall 55 cm en toile monogram et cuir naturel, fermeture Eclair, double poignée (excellent état).  
*500/600*
- 226 CELINE**  
Pochette enveloppe 27 cm en cuir et daim rouge, fermoir pression en acier chromé sur rabat.  
Très bon état.  
*400/450*
- 227 HERMES** Paris.  
Pince à billets en argent figurant un cadenas.  
Pds : 17,9 gr environ.  
*250/300*
- 228 Christian DIOR** boutique période Gianfranco Ferré.  
Broche fleur en métal argenté sertie de strass en cristal à l'imitation brillants.  
*150/200*
- 229 CHANEL**  
Paire de lunettes de soleil «Camélia», monture en plastique noire rehaussées de camélia en acier émaillés blancs. Boîte d'origine.  
*100/120*
- 230 CHANEL**  
Ceinture en cuir façon reptile jaune citron. T.38.  
Très bon état.  
*80/100*
- 231 CHANEL**  
Bague anneau en métal doré martelé orné de strass. (Manque deux strass). Signée.  
*40/60*
- 232 ANTIGONA, OR** Paris, Anonyme.  
Lot composé de trois paires de clips d'oreille en métal doré, l'une alvéolée se terminant par une demi-créole, une à décor de noeuds se finissant par une pampille, et une paire demi-créole à motif de passementerie entrelacée. Signés.  
Bon état (oxydations).  
*170/190*
- 232b HERMES** Paris.  
Chaîne en argent. Pds : 11,0 gr environ.  
Longueur : 40 cm.  
*320/350*
- 233 Louis VUITTON**  
Sac 30 cm en cuir épi parme, fermeture pression aimantée, double poignée. Bon état.  
*250/300*
- 234 HERMES** Paris made in France.  
Sac «Vespa» en toile denim et cuir camel à surpiqûres blanches, fermeture chaîne d'ancre en laiton doré, anse bandoulière sangle.  
Bon état (légères usures aux coins).  
*400/500*
- 235 Bottega VENETA**  
Sac «Intrecciato» en cuir tréssé turquoise, fermeture éclair, demi anse bandoulière. Très bon état.  
*600/700*
- 236 HERMES** Paris made in France.  
Sac «Buenaventura» en toile marron et cuir naturel à surpiqûres blanches, fermetures languette sur rabat, anse bandoulière sangle réglable.  
Bon état (légères traces, légères usures).  
*900/1 000*
- 237 CHANEL** édition limitée.  
Sac 25 cm en patchwork de couleurs et de matières diverses rehaussé d'un motif camélia siglé, fermoir en métal doré mat siglé sur rabat, anse chaîne réglable en métal entrelacé de jersey rose pâle.  
Bon état (légères trace stylo intérieur).  
*1 000/1 200*
- 238 Christian DIOR**  
Sac «Granville» en cuir bordeaux effet de surpiques, fermeture Eclair, double poignée ornée de breloques abécédaire, anse bandoulière.  
*1 200/1 400*
- 239 HERMES** Paris.  
Tour de cou en or jaune, fermeture bâtonnet, agrémenté d'un charms en or jaune figurant le sac «Constance». Pds total: 15,7 gr environ.  
*900/1 100*
- 240 Carlos ZINI**  
Long sautoir composé de cinq rangs de perles en résine corail, sang de boeuf, entrecoupées de motifs coquillages, rehaussés de strass à l'imitation brillants, fermoir figurant des crabes en métal doré sertis de résine, coordonnés aux perles et rehaussés de strass. Bon état (manque un strass). Non signé.  
*750/850*
- 241 CHANEL**  
Ceinture chaîne réglable en métal doré se terminant par un médaillon frappé «CHANEL Cambon».  
*500/600*
- 242 HERMES** Paris Swiss made n°953478.  
Montre «Kelly» plaqué or, cadran doré, mouvement quartz, bracelet en cuir grené bleu jean.  
Longueur : 18 cm.  
*500/600*
- 243 HERMES** Paris.  
Chevalière en argent surmontée d'un clou de selle en or jaune. Pds total : 11,5 gr environ. T.55.  
*300/400*
- 244 Louis VUITTON.** Portefeuille, porte cartes, porte-monnaie «International» en toile monogram, fermeture pression sur rabat, nous y joignons un porte-chéquier. Très bon état.  
*200/250*



222



223



224



225



226



227



228



229



230



231



232



233



234



235



232b



237



238



236



240



239



243



244



241



242



- 245 Emilio PUCCI**  
Sac en toile de coton imprimé à motifs psychédéliques bleu, turquoise, violet, vert. Poignée découpée, anse bandoulière. Nous y joignons une pochette en soie imprimé à motifs psychédéliques dans les tons gris, vert et jaune. Très bon état.  
*180/200*
- 246 CHANEL**  
Presse papier camélia en céramique blanche. Boîte d'origine.  
*80/100*
- 247 HERMES** Paris made in France.  
Sac «Toto» en toile marron, fermeture pression sur clou de selle en palladium, double poignée sangle marron et marine, poche extérieure. Bon état (légères traces).  
*200/300*
- 248 Louis VUITTON**  
Sac «Speedy» 40 cm en toile monogram et cuir naturel, fermeture éclair, double poignée, clefs, cadenas. Bon état.  
*350/400*
- 249 CELINE** collection 2011.  
Sac cabas en cuir noir et PVC mat rose pâle, double poignée. Bon état (légères traces, salissures).  
*400/500*
- 250 HERMES** Paris made in France.  
Sac «Herbag» 40 cm à transformation en toile et cuir marine, pattes de serrage sur clou de selle en palladium, double poignée, nous y joignons un sac interchangeable en toile marine. Bon état (légères égrénures).  
*600/700*
- 251 CHANEL**  
Sac 26 cm en cuir agneau acier à surpiqûres noires, fermeture éclair, poches extérieures, double anse chaîne en acier chromé entrelacées de satin velours gris nacré. Bon état (salissures).  
*900/1 100*
- 252 CELINE**  
Sac «Luggage» 31 cm en cuir bicolora marron et blanc et daim rouge, double poignée, fermeture éclair, poche extérieure zippée. Bon état (légères usures).  
*1 200/1 300*
- 253 HERMES** Paris made in France.  
Sac «Evelyne» en cuir Clémence grené cumin, fermeture languette sur pression, anse bandoulière sangle amovible, devant orné d'un «H» perforé. Bon état (légères traces).  
*1 500/1 600*
- 254 HERMES** Paris Swiss Made n°2274023.  
Montre «Arceau» grand modèle en acier, fond marron irisé, chiffres arabes, dateur à 6 heures, mouvement automatic, bracelet marron à boucle déployante. Coffret d'origine. Très bon état.  
*2 200/2 400*
- 255 HERMES** Paris made in France année 1997.  
Sac «Birkin» 35 cm en cuir Evergrain grené camel à surpiqûres blanches, attaches et fermoir plaqué or, double poignée, clefs. Bon état (traces, manque cadenas).  
*5 200/5 500*
- 256 CHANEL**  
Sautoir chaîne composé de perles baroque intercalées de motifs en métal doré siglé enserrant des cabochons en pâte de verre façon émeraude. Signé sur plaque.  
*1 200/1 400*
- 257 CHANEL** Swiss made n°V.M.62548.  
Montre «Première» en acier, cadran noir, verre biseauté, mouvement quartz, bracelet chaîne en métal entrelacé de cuir noir. Taille M.  
*1 100/1 200*
- 258 HERMES** Paris.  
Tour de cou en argent figurant des maillons rehaussés de cordages. Pds : 88,2 gr environ.  
*1 000/1 200*
- 259 Stanley HAGLER** made in USA.  
Collier articulé en métal doré ciselé repercé, serti de perles de verre à l'imitation rubis, blanches, rehaussées de gouttes en coordonné, pendants d'oreille à l'identique. Signés.  
*450/550*
- 260 LANVIN**, circa 2000.  
Pendentif composé de deux plaques d'altuglass fixées sur du métal vernissé, ornées de strass multicolores, rehaussées au centre d'un motif d'inspiration indien à l'imitation rubis dans un entourage à l'imitation brillant, monté sur un ruban de soie cardinal cousu sur une chaîne. Signé  
*400/450*
- 261 HERMES** paris made in France.  
Bracelet jonc en palladium émaillé jaune à décor de calèche. Diamètre : 7 cm.  
*200/250*
- 262 HERMES** Paris made in France.  
Porte-clef en palladium titré «année de la Méditerranée».  
*100/120*
- 263 HERMES** Paris made in Vietnam.  
Large bracelet jonc en bois laqué marron et pistache. Diamètre : 6,5 cm.  
*150/180*
- 264 Louis VUITTON**  
Porte-cartes, portefeuille, porte monnaie «Ludlow» en toile damie ébène, fermoir pression sur rabat. Très bon état.  
*150/180*



245



246



247



248



249



250



251



252



253



254



257



256



258



255



259



260



261



262



263



264



- 265 Emilio PUCCI**  
Sac cabas de plage 43 cm en éponge imprimé à motifs psychédélique multicolore bleu, violet, noir, parme, turquoise et jaune., double poignées. Très bon état.  
150/180
- 266 HERMES** Paris made in France.  
Sac «Toto» 47 cm en toile kaki et noire, fermeture pression sur clou de selle en palladium, double poignée sangle, poches extérieures. Bon état (légères usures).  
220/250
- 267 CELINE**  
Sac «Classic» 23 cm en cuir vieux rose, fermoir en métal doré par un système de bascule, anse bandoulière réglable. Bon état (égrenures, usures).  
400/500
- 268 Louis VUITTON**  
Mini malle «Zinc» ornée d'une étiquette «Hotel Lafayette-Brevoort 5th Avenue & 8th Street New York», renforts façon bois, bords, poignées, coins et fermetures imitant le laiton doré, intérieur en suédine beige agrémenté d'une reproduction de l'étiquette de la rue Scribe. Très bon état. Dimensions: 11,5 x 6,5 x 6,5 cm.  
500/600
- 269 Louis VUITTON**  
Valise «Sirius» 55 cm en toile monogram et cuir naturel, fermeture éclair, double poignée, porte-nom. Bon état (légères usures).  
700/800
- 270 DOLCE & GABBANA**  
Sac 33 cm en poulain imprimé façon panthère et cuir grené marron, rehaussé de fausses pattes de serrage, fermeture éclair, double poignée, poche extérieure zippée, anse bandoulière chaîne amovible en acier chromé, patte d'épaule. Très bon état.  
800/900
- 271 HERMES** Paris Swiss made n°621320.  
Montre de dame «Cape Cod» en argent, cadran blanc, chiffres arabes, aiguilles et index luminescents, mouvement quartz, bracelet en cuir grené bleu. Longueur : 17 cm. Pds total : 25,4 gr environ. (Usures bracelet).  
900/1 000
- 272 CHANEL**  
Sac «2.55» en nylon de soie en camaïeu de gris, fermoir en acier chromé sur rabat, anse chaîne réglable, poche extérieure. Bon état (salissures).  
900/1 000
- 273 HERMES** Paris made in France.  
Porte-habits à deux compartiments en toile chinée beige et cuir grené marron, fermetures éclair, fermeture pression, double poignée, porte-nom. Bon état.  
1 200/1 300
- 274 HERMES** Paris made in France.  
Sac «Bolide» 35 cm en toile chinée beige et cuir grené marron à surpiqûres blanches, fermeture éclair, double poignée, cadenas. Bon état (salissures, usures, traces de stylo intérieures, manque clefs).  
1 300/1 400
- 275 CHANEL**  
Sac «Jumbo» 30 cm en jersey noir figurant des lignes, fermoir en métal doré siglé sur rabat, anse chaîne entrelacée de jersey en coordonné. Très bon état. Hologramme, carte d'authenticité.  
1 600/1 700
- 276 HERMES** Paris made in France.  
«Sac à dépêches» à deux soufflets en cuir grené noir à surpiqûres beige, fermoir serrure en métal doré, poignée. Bon état (manque clefs, légères égrenures).  
2 200/2 500
- 276b HERMES** Paris made in France année 2002  
Sac «Birkin» 35cm en toile chinée beige et veau barénia chocolat, attaches et fermoir plaqué or, double poignée, clefs, cadenas. Bon état (légères usures).  
6000/7000€
- 277 HERMES** Paris made in France année 2009.  
Sac «Birkin» 35 cm en cuir grené noir, attaches et fermoir palladium, double poignée, clefs, cadenas. Excellent état.  
7 200/7 500
- 278 CHANEL** Swiss made n°C.G.06206.  
Montre «Première» en or jaune, cadran noir, verre biseauté, mouvement quartz, bracelet chaîne. Pds total : 80,6 gr environ. T.L.  
4 000/4 500
- 279 HERMES** Paris made in France.  
Tour de cou «Chaîne d'ancre» en argent composé de trois importants motifs à maillons divers, fermoir bâtonnet. Pds : 208,6 gr environ.  
1 500/1 600
- 280 CHANEL**  
Très long sautoir chaîne torsadée en métal doré ornée de pâtes de verre multicolore enserrées dans des motifs ciselés et entrecoupés de même motifs, plus petits. Signé.  
1 200/1 400
- 281 Carlos ZINI**  
Collier composé d'un rang de perles blanches entrecoupées de motifs sertis de strass à l'imitation brillants, rubis, retenant une importante pierre taillée de couleur rubis, entourée de métal argenté pavé de pierres en coordonné, finissant par des pampilles en coordonné. Signé.  
500/600
- 282 Yves SAINT LAURENT**  
Collier composé de quartz fumé, d'améthystes, de perles facettées finissant par une goutte. Signé sur plaque.  
500/600
- 283 Philippe LEANDR**  
Collier composé de deux rangs de perles de verre à l'imitation améthyste, retenant un motif en métal doré ciselé reperlé, figurant un motif végétal. Signé.  
300/350



265



266



267



268



269



270



271



272



273



274



275



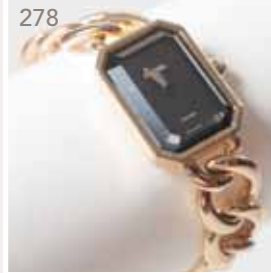
276



277



278



276b



279



282



283



280



281





- 284 HERMES** Paris made in France.  
Bracelet jonc «Brazil» en palladium émaillé bleu,  
noir. Diamètre : 7 cm.  
*220/250*
- 285 Christian DIOR**  
Sautoir en métal chromé orné de mousquetons  
sertis de strass à l'imitation brillant.  
*50/80*
- 286 HERMES** Paris.  
Mini bracelet «chaîne d'ancre» en argent.  
Pds : 12,1 gr environ. Longueur : 19,5 gr environ.  
*300/400*
- 287 HERMES** Paris made in France.  
Sac «Picotin» 18 cm en toile beige et cuir marron,  
fermoir languette, double poignée.  
Bon état (légères traces).  
*400/500*
- 288 Louis VUITTON**  
Sac «Keepall bandoulière» 55 cm en toile  
monogram et cuir naturel, fermeture éclair à double  
courseur, double poignée, anse bandoulière amovible  
réglable, cadenas, porte-nom.  
Bon état (traces, manque clefs).  
*500/550*
- 289 CHANEL**  
Sac cabas 44 cm en cuir noir rehaussé de chaînes en  
acier vieilli entrelacées de cuir, fermeture pression  
aimantée, double anse, devant rehaussé du sigle.  
Bon état (usures, petit accident).  
*650/700*
- 290 HERMES** Paris Swiss made n°KE1.210/2271729.  
Montre «Kelly» en acier, cadran noir, mouvement  
quartz, bracelet en cuir grené noir.  
Longueur : 18 cm.  
*900/1 000*
- 291 HERMES** Paris made in France.  
Sac «Plume» 32 cm en cuir grené bleu jean  
à surpiqûres blanches, fermeture éclair,  
double poignée. Bon état (usures, égrenures).  
*1 000/1 200*
- 292 CHANEL**  
Sac «Mademoiselle» en cuir irisé rose, fermoir siglé  
en acier chromé sur rabat, anse chaîne en acier  
chromé, poche extérieure. Bon état (usures).  
Carte d'authenticité, hologramme.  
*1 200/1 300*
- 293 Louis VUITTON**  
Sac «Alma» grand modèle en cuir épi piment,  
fermeture éclair, double poignée, clefs, cadenas.  
Très bon état.  
*1 300/1 500*
- 294 Louis VUITTON** par Yayoi Kusama  
Edition limitée 2012. Sac «Speedy» 30 cm en toile  
monogram rehaussée de pois rouge et cuir naturel,  
fermeture éclair, double poignée, clefs, cadenas.  
Très bon état.  
*1 500/1 600*
- 295 HERMES** Paris Swiss made n°CD6.710/3006124.  
Montre «Cape Cod» grand modèle en acier, cadran  
en acier irisé, chiffres arabes, dateur à trois heures,  
mouvement automatique, bracelet en crocodile mat  
anthracite à boucle déployante. Longueur : 22 cm.  
*2 300/2 500*
- 296 HERMES** Paris made in France année 2009.  
Sac «Birkin» 35 cm en cuir Clémence grené bleu  
jean à surpiqûres blanches, attaches et fermoir  
palladium, double poignée, clefs, cadenas.  
Bon état (légères traces).  
*6 200/6 500*
- 297 HERMES** Paris made in France année 1996.  
Sac «Kelly» 29 cm en cuir marine, attaches et fermoir  
plaqué or, poignée. Bon état (légères égrenures,  
manque clefs, cadenas).  
*2 700/2 900*
- 298 HERMES** Paris.  
Bracelet «Ceinture» petit modèle en or jaune.  
Pds : 42,4 gr environ. Longueur : 19 cm.  
*3 000/3 200*
- 299 CHANEL** Swiss made n°U.S.49204.  
Montre «Première» en or jaune, cadran noir, verre  
biseauté, mouvement quartz, bracelet en cuir vernis  
noir, fermoir plaqué or. Pds total : 29,9 gr environ.  
Longueur : 15 cm.  
*1 500/1 600*
- 300 CHANEL**  
Pendentif croix en métal doré ornée de cabochons  
en pâte de verre à l'imitation émeraude, rubis,  
retenue par une chaîne en métal doré,  
fermoir rehaussé du sigle. Signée.  
*1 100/1 300*
- 301 TIFFANY & CO**  
Solitaire en platine rehaussé d'un brillant.  
Pds : 4,2 gr environ. T.51.  
Boîte d'origine. Carats : 0,15.  
*900/1 000*
- 302 De BEERS**  
Bracelet double tour en cuir marron, fermoir clou  
en or blanc rehaussé d'un brillant.  
Longueur : 18 cm.  
*550/600*
- 303 LVRBA** made in USA.  
Collier composé de trois rangs de perles baroques  
blanches, orné au centre d'un important motif  
amovible pouvant se porter en broche, en métal  
vernissé orné de strass et d'un cabochon gravé en  
résine verte à l'imitation béryl, émeraude, fermoir et  
attaches sertis de strass à l'imitation brillants.  
Signé.  
*450/550*
- 304 Yves SAINT LAURENT**  
Lot de deux paires de boucles d'oreilles en métal  
doré orné de résine orange et de cabochons  
émaillés multicolores. Signées  
*120/150*

284



285



286



287



288



290



291



292



289



294



297



293



295



298



299



296



300



301



302



303



304



- 305 GALLARD**, circa 1975/1980.  
Bracelet manchette en plexiglass multicolore de forme mouvementée, effet d'inclusions. Signé.  
*100/120*
- 305b HERMES** Paris.  
Etui en argent. Pds : 37,3 gr environ.  
*150/180*
- 306 HERMES** Paris Swiss made n°890877.  
Montre «Kelly» en argent, cadran orange, mouvement quartz, bracelet en cuir grené orange.  
Pds brut : 42,2 gr environ.  
*700/800*
- 307 HERMES** Paris made in France.  
Mini sac «Plume» 28 cm en cuir acier, fermeture éclair, double poignée. Bon état (légères traces).  
*1 000/1 200*
- 308 CELINE**  
Sac «Phantom» 30 cm en cuir bleu gris, double poignée, fermoir languette réglable, poche extérieure zippée, intérieur en suédine. Bon état.  
*1 300/1 400*
- 309 CHANEL**  
Sac «Timeless» 25 cm en lainage chinée rose et blanc, fermoir siglé en acier rhodié sur rabat, anse chaîne réglable entrelacée de cuir en coordonné, poche extérieure. Bon état. Hologramme.  
*1 400/1 600*
- 310 HERMES** Paris made in France.  
Sac «Victoria II» 35 cm en cuir grené gold à surpiqûres blanches, fermeture éclair à double curseur, double poignée, clefs, cadenas. Très bon état, boîte d'origine.  
*1 800/2 000*
- 311 HERMES** Paris Swiss made n°AR4.910a/2827147.  
Montre «Arceau» grand modèle en acier, cadran blanc, dateur à quatre heures, chrono à trois compteurs, chiffres arabes, aiguilles irisées bleues, mouvement automatique, bracelet en cuir camel à surpiqûres blanches, boucle déployante. Longueur : 23 cm.  
*3 000/3 200*
- 312 HERMES** Paris made in France.  
Sac «Haut à Courroies» en cuir chamonix chaudron à surpiqûres blanches, attaches et fermoir plaqué or, double poignée, clefs, cadenas. Bon état (égrenures, légères égrenures).  
*4 500/4 800*
- 313 HERMES** Paris made in France  
Par Jean Paul GAULTIER année 2009.  
Sac «Birkin shadow» 40 cm en veau swift marron, pattes de serrage sur pressions, double poignée à effets de trompe l'oeil. Bon état, édition limitée.  
*14 000/16 000*
- 313b CHANEL** n°20I 4032.  
Magnifique bracelet «Matelassé» en or blanc et brillants. Pds brut : 83,6 gr environ. Longueur : 19 cm.  
*9 000/10 000*
- 314 HERMES** Paris Swiss made n°HH1.230/2116039.  
Montre «H» en acier, cadran ivoire à décor de vagues, chiffres arabes, mouvement quarts, lunette sertie de brillants, bracelet paillason à boucle déployante. Longueur : 18 cm.  
*3 000/3 200*
- 315 CHANEL**  
Sac «Mademoiselle» 27 cm en lainage bouclette noir et blanc à motif floral rehaussé de lurex or et argent, fermoir en acier chromé signé sur rabat, anse chaîne réglable, poche extérieure. Bon état (traces).  
*1 800/2 000*
- 316 CHANEL** n°176841.  
Paire de clips d'oreille en or blanc rehaussé de trois sigles de la Maison dont un rehaussé d'un brillant. Pds total : 23,4 gr environ.  
*1 500/1 600*
- 317 CHANEL** n°10381E.  
Bague en or jaune émaillée noire, rehaussée de trois perles blanches, agrémentée de perles en or. T. 51. Pds brut : 20,4 gr environ.  
*1 200/1 300*
- 318 HERMES** Paris made in France.  
Tour de cou «Chaîne d'ancre» en argent, fermoir bâtonnet. Pds : 137,80 gr environ.  
*1 000/1 200*
- 319 LVRBA** made in USA.  
Tour de cou articulé en métal vernissé composé de trois rosaces serties de strass à l'imitation saphirs rose, rehaussées de strass chatoyant façon améthyste et de pendeloque de perles en verre soufflé en coordonné, se finissant par des perles taillées translucides, fermoir en coordonné. Signé.  
*700/750*
- 320 HERMES** Paris.  
Bague ouverte en or jaune, centre repercé en argent. Poids brut : 11,7 gr environ. T. 51.  
*450/500*
- 321 Stanley HAGLER** made in USA.  
Collier composé de deux rangs de perles en résine corail, nacrées beige, orné au centre d'un motif floral en métal doré, ciselé, repercé, en coordonné, clips d'oreille à l'identique. Signés.  
*400/450*
- 322 Philippe FERRANDIS**  
Collier composé de trois rangs de perles de résine noir, entrecoupé de motifs serties de strass à l'imitation brillants, de motifs gravés à l'imitation jade. Signé.  
*250/300*
- 323 HERMES** Paris. Bracelet «Chaîne d'ancre» en argent à maille cordage, striée et bille, fermoir bâtonnet. Longueur : 19 cm. Pds : 14,6 gr environ.  
*450/500*



305



305b



306



307



308



309



310



311



312



313



313b



314



316



317



318



315



320



321



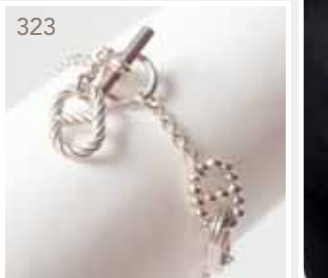
322



319

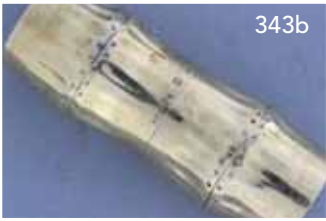
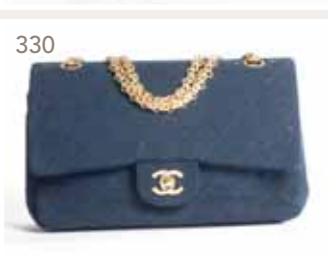


323



- 324 CHANEL** Swiss made n°Q.M.99026.  
Montre «Première» plaqué or, cadran noir, verre biseauté, mouvement quartz, bracelet chaîne entrelacée de cuir noir. T.M.  
600/700
- 325 HERMES** Paris made in France.  
Sac «Marin» porté à l'épaule en cuir grené noir et cuir camel, fermeture par un lien en cuir coulissant, anse d'épaule ajustable. Bon état (usures).  
800/900
- 326 CHANEL**  
Sac 29 cm en cuir agneau matelassé beige, fermoir siglé en métal doré, double demi-anses bandoulières avec chaînes en coordonné, pattes d'épaule. Bon état (décoloration).  
Carte d'authenticité, hologramme.  
900/1 000
- 327 CELINE**  
Sac «Luggage» 31 cm en toile kaki et cuir marron, fermeture éclair, double poignée, poche extérieure zippée. Bon état.  
1 100/1 200
- 328 HERMES** Paris made in France.  
Sac «Trim» 30 cm en cuir grené bleu de prusse, et toile chinée beige et bleues, fermeture éclair, fermoir mousqueton sur languette, demi anse bandoulière réglable.  
Bon état (légères égrénures).  
1 200/1 400
- 329 HERMES** Paris made in France.  
Cartable à un soufflet en cuir grené bleu jean à surpiqûres blanches, fermoir serrure en palladium, poignée, clefs. Bon état.  
1 300/1 500
- 330 CHANEL**  
Sac «Mademoiselle» 25 cm en jersey marine, fermoir siglé en métal doré sur rabat, anse chaîne réglable en métal doré, poche extérieure.  
Bon état (usures, métal légèrement dédoré).  
Hologramme.  
1 500/1 600
- 331 HERMES** Paris made in France.  
Sac «Bolide» de voyage 43 cm en cuir grené camel à surpiqûres blanches, fermeture éclair, double poignée, clefs, cadenas. Bon état (légères égrénures, légères décolorations).  
2 500/3 000
- 332 HERMES** Paris made in France année 2002.  
Sac «Birkin» 35 cm en cuir grené beige à surpiqûres blanches, attaches et fermoir plaqué or, double poignée, clefs, cadenas. Bon état (poignées salies, légères usures aux coins).  
6 000/7 000
- 333 HERMES** Paris Swiss made n°illisible.  
Montre «Cape Cod» en or jaune, cadran nacre, chiffres arabes, mouvement quartz, lunette sertie de brillants, bracelet paillason à boucle déployante.  
Pds brut : 67,0 gr environ.  
6 000/7 000
- 334 HERMES** Paris made in France année 1997.  
Sac «Kelly» 28 cm en cuir noir, attaches et fermoir plaqué or, poignée.  
Bon état (manque clefs, cadenas).  
3 000/3 200
- 335 CHANEL**  
Long sautoir chaîne en métal doré entrecoupée de perles en pâte de verre à l'imitation rubis, émeraude et de perles blanches, enserrant une pièce en métal doré siglé. Signé.  
1 100/1 200
- 336 HERMES** Paris.  
Bracelet «Ceinture» en argent.  
Longueur : 18 cm. Pds : 69,3 gr environ.  
700/800
- 337 Stanley HAGLER** made in USA.  
Collier composé de perles torsadées en résine vert pistache, retenant un important motif en métal doré ciselé, repercé, à figuration végétal en coordonné, finissant par des pendeloques, clips d'oreille à l'identique.  
450/500
- 338 Philippe LEANDRI**  
Collier cravate composé de perles blanches se terminant par des pampilles de perles baroques et de gouttes. Signé.  
300/350
- 339 HERMES** Paris made in France.  
Paire de clips d'oreille «Ceinture» en argent.  
Pds total : 13,5 gr environ.  
250/300
- 340 CHANEL** circa 2008.  
Paire de clous d'oreille camélia en acier émaillé céladon.  
100/120
- 341 HERMES** Paris collection touareg.  
Tour de cou en cuir naturel retenant un pendentif ciselé en argent. Pds brut : 18,2 gr environ.  
300/350
- 342 CHANEL** circa 1997.  
Broche quadrilobée en métal doré rehaussées de cabochons en pâte de verre à l'imitation rubis et ambre, centre siglé, rehaussé de quatre gouttes de perles blanches. Bon état (légers éclats).  
500/600
- 343 CHANEL** Swiss made n°R.D.54395.  
Montre «Première» plaqué or, cadran noir, verre biseauté, mouvement quartz, bracelet chaîne entrelacée de cuir noir. T.L.  
600/700
- 343b HERMES** Paris.  
Etui en or figurant un «Bambou».  
Pds : 24,1 gr environ.  
750/950







- 344 HERMES** Paris made in France.  
Sac «Garden Party» grand modèle 50 cm en toile chinée beige et cuir grené marron, fermetures pression sur clous de selle en palladium, double poignée. Bon état (légères usures aux coins).  
*800/900*
- 345 CHANEL**  
Sac 24 cm en cuir grené orange, fermoir siglé en palladium sur rabat, anse bandoulière, poche extérieure. Très bon état. Hologramme.  
*1 100/1 200*
- 346 HERMES** Paris made in France.  
Sac «Victoria» de voyage 50 cm en toile chinée beige et cuir grené turquoise à surpiques blanches, fermeture éclair à double curseur, attaches et fermoir en palladium, double poignées, clefs, cadenas, porte-nom. Bon état (légères salissures, légères usures).  
*1 300/1 400*
- 347 CELINE**  
Sac «Phantom» 30 cm en cuir grené kaki et bleu roy, patte de serrage, double poignée, poche extérieure zippée, intérieure en suédine. Bon état.  
*1 400/1 500*
- 348 CHANEL**  
Rare sac 30 cm en jersey marine à motif de chevrons, gansé de cuir agneau rouge, surpiques ton sur ton, fermoir en acier brossé figurant une tête de lion sur rabat, anse chaîne réglable en acier entrelacée de cuir en coordonné, poche extérieure. Bon état (légères égrenures intérieures, légères usures). Carte d'authenticité, hologramme.  
*1 600/1 800*
- 349 HERMES** Paris made in France année 1993.  
Sac «Birkin» 40 cm en cuir grené vert sapin, attaches et fermoir plaqué or, double poignées, clefs, cadenas. Bon état.  
*6 000/7 000*
- 350 HERMES** Paris made in France.  
Sac «Marin» en cuir autruche brique, fermoir par un lien coulissant, anse d'épaule réglable. Bon état (légères traces).  
*3 500/4 000*
- 351 CHANEL**  
Sac «Timeless» en cuir agneau matelassé blanc, fermoir siglé en métal doré sur rabat, anse chaîne réglable entrelacée de cuir en coordonné, poche extérieure. Bon état. Carte d'authenticité, hologramme.  
*1 800/2 000*
- 352 HERMES** Paris made in France.  
Sac «Trim» 30 cm en cuir grené bleu jean à surpiques blanches, fermeture éclair, fermoir languette sur mousqueton en palladium, demi anse bandoulière réglable. Bon état (légères traces).  
*1 400/1 500*
- 353 HERMES** Paris Swiss made, n°HH1.510/1062555.  
Montre «H» en acier, cadran buvard à effet de vague, chiffres arabes, mouvement quartz, bracelet paillason en acier à boucle déployante. Longueur 19,5 cm.  
*1 200/1 300*
- 354 HERMES** Paris.  
Bracelet en argent articulé de maillons plats. Longueur : 19 cm. Pds : 83,20 gr environ.  
*950/1 000*
- 355 Carlos ZINI**  
Collier composé de perles, d'une branche façon coraille, de pampilles en résine turquoise, rehaussé de strass à l'imitation brillants. Signé.  
*400/450*
- 356 SL ERASMUS**  
Collier plastron articulé en métal doré à motif floral agrémenté de strass taillés et cabochon à l'imitation cristal, enserrés d'un grillage de fils métallisés argent et rehaussé de fleurettes en perles et strass en coordonné. Signé.  
*300/350*
- 357 CHANEL**  
Bracelet jonc ouvert en métal doré rehaussé de pièces frappées, figurant le sigle et le profil de Mademoiselle.  
*250/300*
- 358 HERMES** Paris made in France. Bracelet jonc en métal doré émaillé céladon à décor de calèches. Diamètre : 7 cm.  
*200/250*
- 359 Anonyme**  
Sautoir chaîne en métal doré torsadé orné de motifs tubulaires et cabochons en pâte de verre verte.  
*120/150*
- 360 HERMES** Paris Swiss made n°BA1.210/2457114.  
Montre «Barénia» en acier, cadran blanc, dateur à trois heures, bracelet en cuir grené blanc, fermoir par un clou de selle en palladium. Longueur : 18 cm.  
*600/700*
- 361 Louis VUITTON**  
Sac «Soufflot» 31 cm en cuir épi parme, fermeture éclair, double anse, nous y joignons une pochette intérieure zippée à l'identique. Bon état (légères égrenures).  
*400/450*
- 362 CHANEL**  
Pochette en soie et cuir jaune, fermoir pression rehaussé d'un camélia en métal doré siglé serti de strass à l'imitation brillants. Très bon état. Carte d'authenticité, hologramme.  
*800/900*
- 363 HERMES** Paris made in France.  
Sac «Herbag» 30 cm à transformation en cuir vibrato et cuir marron, pattes de serrage sur clou de selle en métal doré, poignée, anse bandoulière, nous y joignons un sac interchangeable en toile marron. Bon état (manque cadenas. légères égrenures).  
*800/900*

344



345



346



347



348



349



350



351



352



355



353



354



356



357



358



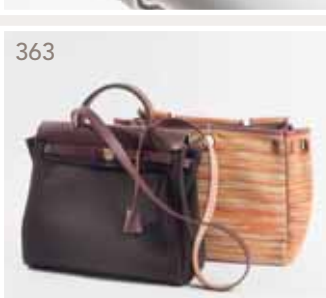
360



359



363



361



362



- 364 HERMES** Paris made in France.  
Sac de voyage «Victoria» 50 cm en toile chinée beige et cuir grené marron, fermeture éclair à double curseur, double poignée, porte-nom. Bon état (manque clefs, cadenas).  
*1 200/1 300*
- 365 GOYARD** édition limitée.  
Sac «Croisière» 50 cm en toile enduite imprimée violette siglée et cuir marine à surpiqûres blanches, fermeture éclair, double poignée, clefs, cadenas. Bon état (légères traces).  
*1 400/1 600*
- 366 CHANEL**  
Sac «Timeless» en cuir agneau matelassé lilas, fermoir siglé en acier chromé sur rabat, anse chaîne réglable entrelacée de cuir en coordonné, poche extérieure. Bon état (légères traces). Carte d'authenticité, hologramme.  
*1 800/2 000*
- 367 HERMES** Paris made in France.  
Sac «Plume» de voyage 44 cm en cuir grené ocre, fermeture éclair rehaussée d'un curseur attache, double poignée, clefs. Très bon état.  
(légères traces).  
*3 000/3 200*
- 368 HERMES** Paris made in France année 2000.  
Sac «Birkin» 35 cm en cuir grené blanc, attaches et fermoir palladium, double poignée, clefs, cadenas recouvert. Bon état (salissures).  
*5 200/5 500*
- 369 HERMES** Paris Swiss made n°CP1.910/2583389.  
Montre «Clipper», cadran blanc, chronographe à trois compteurs, dateur à trois heures, fond squelette, mouvement automatique, bracelet réglable en cuir noir à surpiques blanches sur boucle déployante. Longueur: 18 cm.  
*2 500/2 800*
- 370 CHANEL** édition limitée.  
Rare sac 28 cm en silicone transparent gansé de cuir noir rehaussé de patchwork noir et blanc, fermoir siglé en acier chromé sur rabat, anse chaîne réglable en acier entrelacée de cuir noir. Très bon état.  
*1 500/1 600*
- 371 CHANEL**  
Sautoir chaîne composé de perles en pâte de verre à l'imitation rubis et émeraude intercalées de pièces en métal doré frappé du sigle de la Maison. Signé sur plaque.  
*1 100/1 200*
- 372 HERMES** Paris.  
Bracelet «Ceinture» en argent.  
Pds : 74,20 gr environ. Longueur : 21 cm.  
*550/600*
- 373 HERMES** Paris made in France.  
Bracelet manchette jonc «Chaîne d'ancre» en palladium émaillé multicolore.  
Diamètre : 6,5 cm, Largeur : 5,5 cm.  
*320/350*
- 374 Victoria CASAL**  
Chaîne en or jaune retenant un pendentif «Hello Kitty» orné d'un noeud en brillants.  
Poids : 4,8 gr environ.  
*250/300*
- 375 Philippe FERRANDIS**  
Paire de pendants d'oreille d'inspiration XIX<sup>ème</sup> en métal doré, sertis de strass à l'imitation brillants, entourant un strass à l'imitation rubis, rehaussé de pendeloques sertis façon émeraude, saphir, rehaussé de strass. Signée.  
*110/130*
- 376 HERMES** Paris made in France.  
Tour de cou en cuir naturel, fermoir palladium. Bon état (légères usures).  
*150/180*
- 377 Kenneth LANE**  
Bague en métal doré sertie de perles en résine façon turquoise, dont un cabochon central entouré de strass à l'imitation brillants. Signée.  
*100/120*
- 378 HERMES** Paris Swiss made n°RA1.210/1619787.  
Montre de dame «Rallye» en acier, cadran noir, chiffres arabes, aiguilles et index luminescents, mouvement quartz, bracelet en acier et acier brossé figurant des «H». Longueur: 16 cm.  
*600/700*
- 379 HERMES** Paris made in France.  
Sac «Mangeoire» en cuir blanc rehaussé de perforation par des oeillets en métal doré, fermeture par un lien coulissant, anse bandoulière réglable. Bon état (légères salissures).  
*800/900*
- 380 HERMES** Paris made in France.  
Sac «Trim» en cuir grené rouge impérial, fermeture éclair, patte de serrage sur mousqueton en métal doré, demi anse bandoulière réglable. Bon état.  
*1 100/1 200*
- 381 CHANEL**  
Sac 31 cm en tweed matelassé noir rebrodé de sequins, fermoir signé en acier vieilli sur rabat, anses bandoulières réglables en cuir noir. Bon état. Carte d'authenticité, Hologramme.  
*1 200/1 300*
- 382 HERMES** Paris made in France.  
Sac «Evelyne» en toile jaune d'or et cuir Clémence grené blanc, fermeture languette sur pression, anse bandoulière sangle réglable amovible, devant orné d'un «H» perforé. Bon état (légères traces).  
*1 500/1 600*



364



365



366



367



368



369



371



370



372



373



374



375



376



377



378



379



380



381



382



- 383 HERMES** Paris made in France.  
Sac «Bolide» 36 cm en cuir grené rouge vif, fermeture éclair, double poignée, clefs, cadenas, anse bandoulière amovible.  
Bon état (légères traces). *2 500/2 800*
- 384 HERMES** Paris made in France.  
Sac à dépêches en cuir lisse noir, fermoir serrure en palladium, poignée. Bon état (légères traces, manque clefs).  
*2 400/2 600*
- 385 CHANEL**  
Sac «2.55» en jersey orange figurant des écailles de crocodile, fermoir en métal doré, rabat intérieur rehaussé d'un miroir rectangulaire, anse chaîne en métal doré soulignée d'un boudin. Bon état.  
*1 600/1 700*
- 386 HERMES** Paris made in France.  
Sac «Trim» en toile kaki et cuir barénia marron, fermeture éclair, fermeture languette sur mousqueton en palladium, demi anse bandoulière. Très bon état.  
*1 300/1 500*
- 387 HERMES** Paris Swiss made n°HH1.810/2196950.  
Montre «H» grand modèle en acier, cadran noir, chiffres arabes, dateur à trois heure, mouvement quartz, bracelet en cuir noir. (Usures bracelet, bracelet non d'origine). Longueur : 20 cm.  
*1 200/1 300*
- 388 HERMES** Paris.  
Bracelet jonc ouvert en argent à motifs repercés figurant des chiens. Diamètre : 6 cm.  
Pds : 51,9 gr environ.  
*500/600*
- 389 Yves SAINT LAURENT**  
Bracelet breloques représentant des coquillages attachés sur une chaîne en métal doré, fermoir coeur gravé du nom du couturier.  
*350/400*
- 390 HERMES** Paris.  
Bague en argent figurant un «H» stylisé. T.51. Pds : 13,20 gr environ.  
*280/320*
- 391 HERMES** Paris made in France.  
Bracelet «Jumbo» en cuir tréssé rouge, fermoir palladium. Longueur : 18 cm.  
*150/180*
- 392 Carlos ZINI** circa 1980.  
Magnifique collier composé de deux rangs de perles en pâte de verre à l'imitation jade entrecoupés de perles en cristal facetté rehaussé de strass retenant un papillon en métal chromé émaillé orné de perles blanches, de strass à l'imitation brillant, de cabochons à l'imitation émeraude et brillant, finissant par 4 pampilles à l'identique du double rang. Signé (manques).  
*350/450*
- 393 HERMES** Paris made in France.  
Sac «Herbag» 40 cm à transformation en toile chinée beige, marron et cuir naturel, pattes de serrage sur clou de selle en palladium, double poignée, nous y joignons un sac interchangeable en toile chinée à l'identique. Bon état (légères égrenures).  
*500/600*
- 394 CHANEL** n°V.S.80761.  
Montre «Première» en acier, cadran noir, verre biseauté, mouvement quartz, bracelet chaîne. T.M.  
*900/1 000*
- 395 HERMES** Paris made in France.  
Sac «Evelyne» en toile chinée beige et cuir blanc, fermeture pression sur languette, anse bandoulière sangle amovible, poche extérieure. Bon état.  
*1 100/1 300*
- 396 CHANEL**  
Sac fourre tout 38 cm en cuir grené blanc cassé, base surpiquée figurant un matelassé, fermeture pression aimantée, double demi anse chaîne en acier rhodié entrelacé de cuir en coordonné, l'une retenant un important sigle dans un cercle. Bon état (légères salissures, un poche intérieure légèrement décousue). Hologramme.  
*1 100/1 200*
- 397 HERMES** Paris made in France.  
Sac «Trim» 30 cm en cuir Clémence grené rouge garance, fermeture éclair, fermoir mousqueton en palladium, demi anse bandoulière réglable. Bon état.  
*1 500/1 600*
- 398 HERMES** Paris made in France.  
Sac «Plume» 32 cm en cuir grené bleu de Galice, fermeture éclair, double poignées. Bon état (légères usures aux coins).  
*2 000/2 500*
- 399 HERMES** Paris Swiss made n°AR4.810/2245951.  
Montre «Arceau» grand modèle en acier, cadran blanc, dateur à six heure, chiffres arabes, mouvement automatique, bracelet en cuir grené blanc à boucle déployante. Longueur : 20 cm.  
*2 200/2 400*
- 400 CHANEL**  
Sac «Jumbo» 38 cm en soie noire figurant un matelassage, fermoir siglé en acier vieilli sur pression aimantée, anse chaîne réglable. Très bon état.  
Carte d'authenticité, hologramme.  
*1 500/1 600*
- 401 CHANEL**  
Sac «Timeless» 25 cm en cuir agneau parme, fermoir siglé en acier chromé sur rabat, anse chaîne entrelacée de cuir, poche extérieure. Très bon état.  
*1 400/1 500*
- 402 HERMES** Paris made in France.  
Sac «Victoria» 51 cm en toile enduite chinée beige et cuir grené rouge, fermeture écair à double curseur, double poignée, porte-nom, clefs, cadenas. Bon état (légères traces).  
*1 600/1 700*
- 403 HERMES** Paris made in France.  
Bracelet «Chaîne d'ancre» en argent grand modèle, fermoir bâtonnet. Pds : 108,1 gr environ. Longueur : 23 cm.  
*750/800*

383



384



385



386



387



388



391



389



390



394



393



397



395



396



392

398



399



400



401



402



403





- 404 HERMES** Paris made in France.  
Bague ceinture double tour en argent et vermeil.  
T.54. Pds : 6,7 gr environ.  
*250/300*
- 405 HERMES** Paris made in France.  
Bracelet «Chaîne d'ancre» en cuir grené blanc,  
fermoir languette sur un clou en palladium.  
Longueur : 19 cm.  
*130/150*
- 406 HERMES** Paris Swiss made n°636392.  
Montre «Kelly» plaqué or, cadran doré, mouvement  
quartz, bracelet en cuir grené bleu.  
Longueur : 18 cm.  
*500/600*
- 407 HERMES** Paris made in France.  
Sac «Trim» 30 cm en paille naturelle et cuir bordeaux  
à surpiqûres blanches, fermeture éclair, fermeture  
patte de serrage par un mousqueton en métal doré,  
intérieur en cuir agneau bordeaux.  
Bon état (égrenures).  
*900/1 000*
- 408 HERMES** Paris made in France.  
Sac «Evelyne» 32 cm en toile chinée beige et cuir  
camel, fermeture pression sur languette, anse sangle  
émovible, devant orné d'un «H» perforé.  
Bon état.  
*1 300/1 400*
- 409 HERMES** Paris made in France.  
Sac «Victoria» 43 cm en toile et cuir grené marron,  
fermeture éclair à deux curseurs, double poignée,  
porte-nom, clefs, cadenas. Bon état.  
(légères traces).  
*1 500/1 600*
- 410 HERMES** Paris Swiss made n°CC3.510/1803777.  
Montre «Cape Cod» deux fuseaux en acier, cadran  
acier, mouvement quartz, bracelet en cuir grené  
blanc. Longueur : 19 cm.  
*1 200/1 300*
- 411 HERMES** Paris made in France.  
Sac «Trim» 31 cm en cuir grené vert anis,  
fermeture languette sur mousqueton en palladium,  
fermeture éclair, demi anse bandoulière réglable.  
Très bon état.  
*1 200/1 300*
- 412 HERMES** Paris made in France.  
Sac «Gao» 36 cm en toile chinée beige et veau  
barénia marron à surpiqûres blanches, fermeture  
éclair, demi anse bandoulière.  
Bon état (légères traces).  
*600/700*
- 413 HERMES** Paris.  
Paire de clous d'oreille en argent et or jaune figurant  
un clou de selle. Pds : 5,9 gr environ.  
*400/500*
- 414 HERMES** Paris made in France.  
Bracelet jonc «Chaîne d'ancre» en métal doré  
émaillé dans les tons ocre. Bon état.  
Diamètre : 6,5 cm.  
*250/300*
- 415 HERMES** Paris made in Vietnam.  
Large bracelet jonc en bois laqué noir,  
intérieur violet. Diamètre : 7 cm.  
*150/180*
- 416 HERMES** Paris.  
Large anneau «Diane» en argent. T.51.  
Pds : 12,8 gr environ.  
*300/400*
- 417 HERMES** Paris made in France.  
Sac «Herbag» 39 cm interchangeable en toile chinée  
beige et cuir naturel, fermeture patte de serrage  
sur clou de selle en palladium, anse bandoulière,  
nous y joignons un sac en toile interchangeable,  
clefs, cadenas. Bon état.  
*800/900*
- 418 HERMES** Paris made in France.  
Sac «Victoria» de voyage 40 cm en toile chinée  
beige et cuir grené turquoise à surpiqûres blanches,  
fermeture éclair à double curseur, attaches  
en palladium, double poignée, clefs, cadenas,  
porte-nom. Bon état (légères tâches, légères usures).  
*1 500/1 600*
- 419 HERMES** Paris Swiss made n°GL1.510/2060832.  
Montre «Glissade» grand modèle figurant  
un cadenas à boîtier coulissant en acier, cadran noir  
à effets de vagues, mouvement quartz, bracelet en  
crocodile noir. Boîtier d'origine.  
Longueur: 17 cm.  
*1 000/1 200*
- 420 HERMES** Paris made in France.  
Sac «Trim» grand modèle 34 cm en cuir vibrato  
à dominante rouge et cuir rouge, fermeture éclair,  
fermeture mousqueton en métal doré sur languette,  
demi anse bandoulière réglable.  
Bon état (légères traces).  
*1 300/1 400*
- 421 HERMES** Paris Swiss made n°CL6.710/1524895.  
Montre «Clipper» en acier, cadran anthracite, chiffres  
arabes, dateur à trois heure, mouvement quartz,  
bracelet en acier et acier rhodié figurant des «H»,  
boucle déployante. Longueur : 21 cm.  
*900/1 000*
- 422 HERMES** Paris.  
Chaîne en argent retenant un pendentif faisant boîte  
à pillule en argent. Pds total : 20,0 gr environ.  
*350/400*
- 423 HERMES** Paris.  
Bracelet en argent retenant un médaillon figurant  
une cerle dans un cercle.  
Pds : 7,7 gr environ. Longueur : 17 cm.  
*200/300*
- 424 HERMES** Paris made in France.  
Bague «Double Noeud» en argent. T.51.  
Pds: 6,0 gr environ.  
*250/300*
- 425 HERMES** Paris made in France.  
Paire de boutons de manchette «Médor» en argent  
aimanté, les deux motifs reliés par une chaînette.  
Pds total : 12,0 gr environ.  
*200/250*

404



405



406



407



408



409



410



411



412



413



414



415



417



418



416



421



422



419



420



423

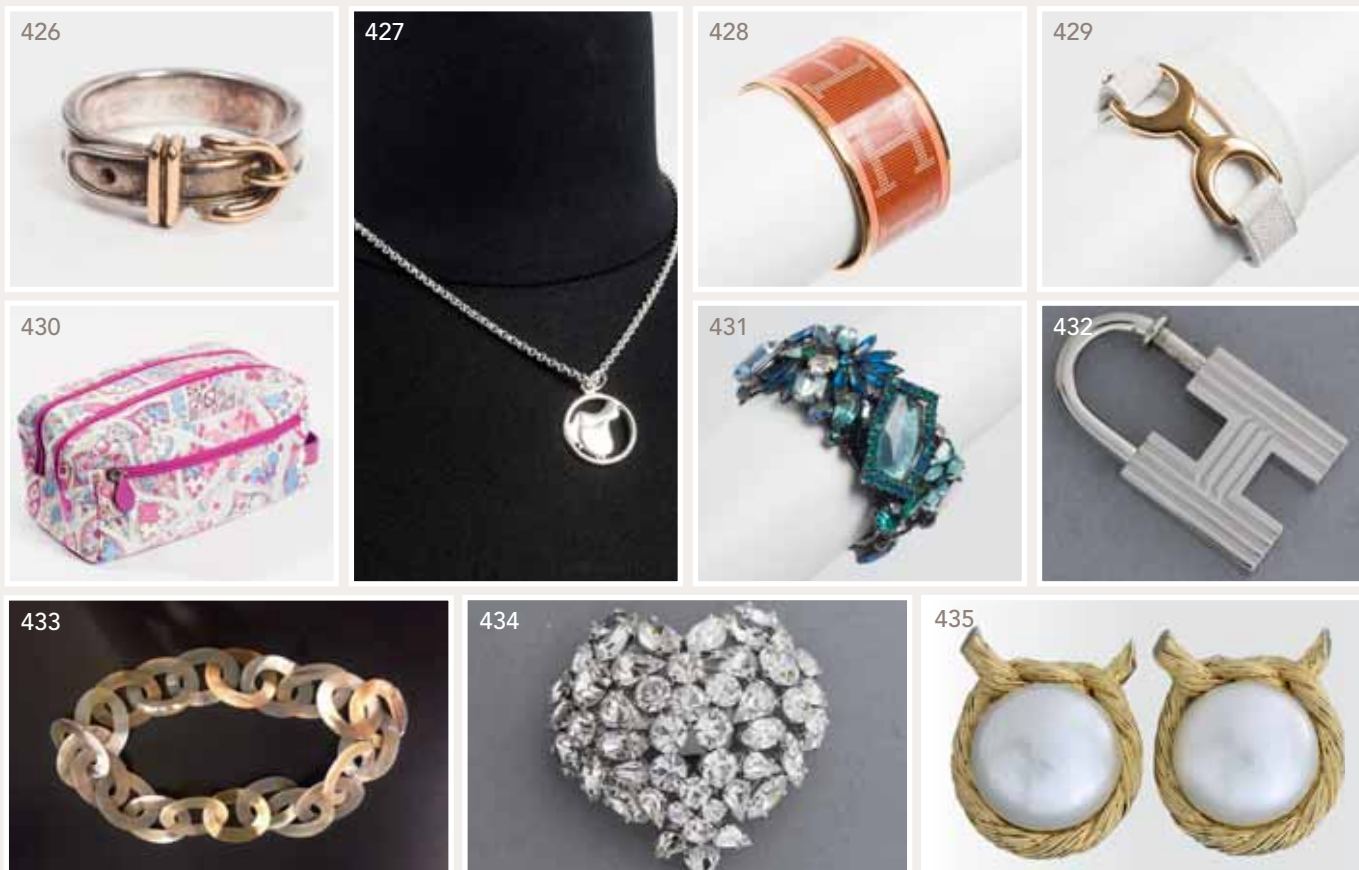


424



425





**426 HERMES Paris.**

Bague «Ceinture» en argent, ardillon en or jaune.  
T.53. Pds : 5,1 gr environ.

150/180

**427 HERMES Paris.**

Chaîne en argent retenant un médaillon figurant  
une selle dans un cercle.  
Pds : 11,1 gr environ.

250/300

**428 HERMES Paris made in Austria.**

Large bracelet jonc en métal doré émaillé à décor  
de «H» sur fond orange. Diamètre : 6,5 cm.  
Bon état (légères traces).

320/350

**429 HERMES Paris made in France.**

Bracelet double tour en cuir grené blanc,  
fermoir en métal doré figurant un mors stylisé.  
Boîte d'origine.

160/180

**430 Emilio PUCCI**

Trousse de toilette 25 cm en soie polyester à  
impressions psychédéliques à dominante fuschia,  
bleu, blanc. Très bon état.

100/120

**431 David MANDEL**

Bracelet manchette ouvrant en métal vernissé orné  
de strass multicolore à dominante aigue-marine,  
saphir,.... Signé.

250/300

**432 HERMES Paris made in France année 2000.**

Porte clefs en palladium figurant un «H».

180/220

**433 Anonyme**

Long sautoir en chute à mailons décroissants  
en corne blonde.

300/400

**434 Christian DIOR**

Broche «coeur» en métal argenté serti de strass  
l'imitation diamant. Signée.

100/120

**435 CHANEL n°286.**

Paire de clips en métal doré figurant un cordage  
rehaussé en leur centre d'une importante  
demi perle blanche.

100/120



### CONDITIONS DE VENTE

La vente se fera au comptant.

Les acquéreurs paieront en sus des enchères : 21,25 H.T soit 25,5% T.T.C.

Un supplément de 3% HT soit 3,60 %TTC sera appliqué pour les ventes via les enchères "live" (Interenchères).

Les restaurations d'usage ou à titre conservatoire, petits accidents ou bouchages, ne sont pas systématiquement mentionnés au catalogue, l'exposition préalable ayant permis aux éventuels acquéreurs de se rendre compte de l'état des lots proposés à la vente, aucune réclamation ne sera admise à ce sujet, une fois l'adjudication prononcée (précisions sur demande auprès de l'expert).

Les dimensions sont données à titre indicatif.

Les Commissaires-Preseurs et l'Expert se chargent d'exécuter les ordres d'achat qui leur seront confiés, notamment pour les personnes ne pouvant assister à la vente.

Les ordres donnés par téléphone doivent être confirmés par lettre ou par fax.

Aucun ordre d'achat ne sera délivré avant l'encaissement du chèque.

Les objets achetés sur ordre doivent être retirés dans les quinze jours qui suivent la vente ; passé ce délai, ils seront mis d'office et sans préavis, en magasinage, aux frais et risques de l'adjudicataire.

Pour tout ordre d'achat confié, une provision d'un tiers du montant sera demandée.

Les indications portées sur le catalogue et le P.V. engagent notre responsabilité, le bordereau d'adjudication faisant foi.

### ORDRE D'ACHAT - VENTE DU DIMANCHE 17 AOÛT 2014 À 16H

Après avoir pris connaissance des conditions de vente décrites dans le catalogue, ainsi que des conseils aux acheteurs, je déclare les accepter et vous prie d'acquiescer pour mon compte personnel aux limites indiquées en euros, les lots que j'ai désignés ci-dessous. (Les limites ne comprenant pas les frais de vente).

Nom : .....

Adresse : .....

Téléphone ..... Télécopie : .....

Je vous prie d'acheter à la vente mentionnée ci-dessus les numéros suivants aux limites indiquées et aux conditions habituelles de vente :

Numéro	Désignation	Limite à l'enchère*
.....	.....	.....
.....	.....	.....
.....	.....	.....
.....	.....	.....

\*Aux limites mentionnées ci-dessus viendront s'ajouter les frais de 21,25 % H.T soit 25,5% T.T.C. en sus de l'adjudication.

Date : ..... Signature :

**Pour effectuer des enchères téléphoniques, des ordres d'achat : nous vous prions de joindre un chèque bancaire d'un montant de 10 % de l'estimation basse des lots désirés.**

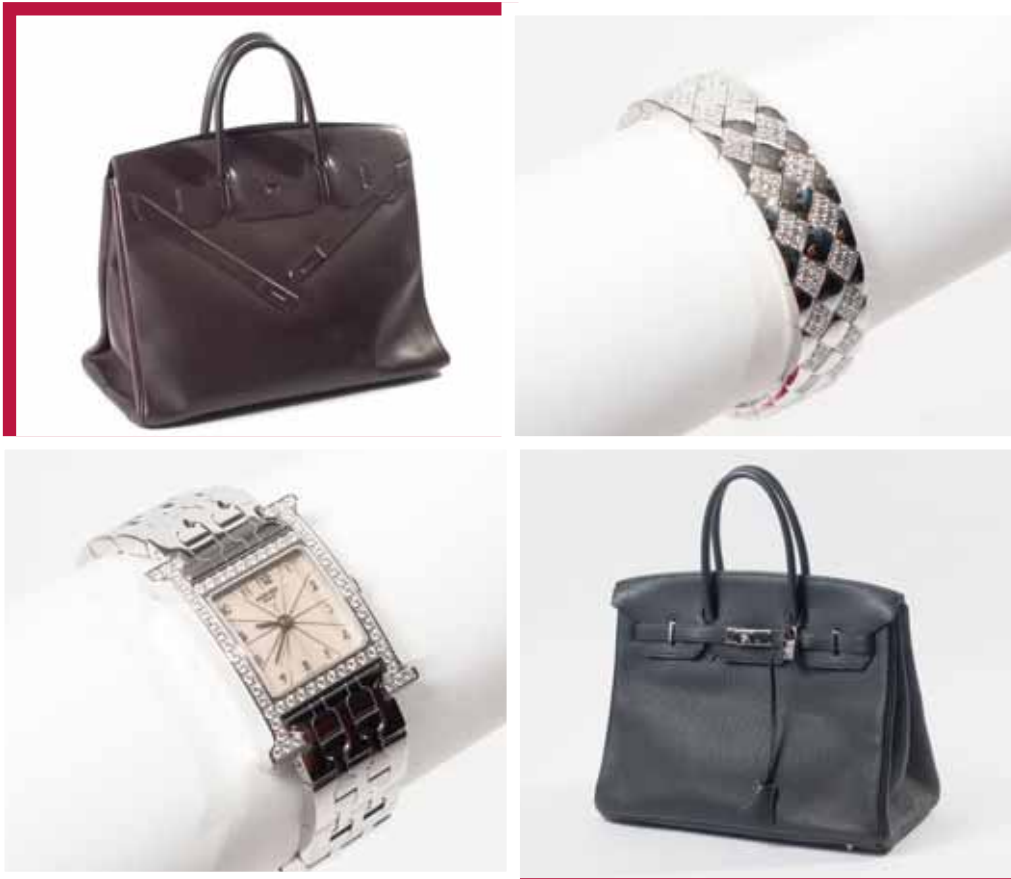
Nous exécuterons gracieusement, sur demande, les offres d'achats, puis nous nous chargerons d'aviser les acheteurs. Les lots seront adjugés aux prix les plus bas permis par les autres enchères. Au cas où votre ordre d'achat aboutirait, un bordereau comportant le détail de vos acquisitions vous sera envoyé avec les instructions de paiement, puis une facture. En vue d'éviter tout délai de livraison, nous conseillons aux éventuels acheteurs non connus de nous, de bien vouloir se faire connaître ou de donner leurs références avant la vente.

### ■ DOMICILIATION BANCAIRE ■

CAISSE D'EPARGNE CÔTE D'AZUR NICE

Code Banque	Code Guichet	Numéro de Compte	Clé RIB
18315	10000	08002808174	94
Identifiant Norme Internationale (IBAN)			
FR76 1831 5100 0008 0028 0817 494			
ADRESSE SWIFT DE LA CE : CEPAPRPP831			

**BESCH**  
COMMISSAIRE-PRISEUR  
CANNES AUCTION



**GRAND HYATT CANNES HÔTEL MARTINEZ**

**PROCHAINE VENTE**

**Mercredi 31 Décembre 2014**

**VINTAGE,  
BIJOUX & MONTRES**

**Hermès, Vuitton, Chanel, Goyard, Gucci**

*Cabinet d'expertises*  
**Chombert & Sternbach**

**Pour inclure des lots dans cette vente**

contactez nous : 04 93 99 33 49 - [besch@cannesauktion.com](mailto:besch@cannesauktion.com)