

BESCH  
COMMISSAIRE-PRISEUR  
CANNES AUCTION

*Only* IVOIRES

DIMANCHE 17 AOÛT 2014 • 15H



*Pierre Ansas*  
*Anne Papillon d'Alton*  
EXPERTS

GRAND HYATT CANNES HÔTEL MARTINEZ

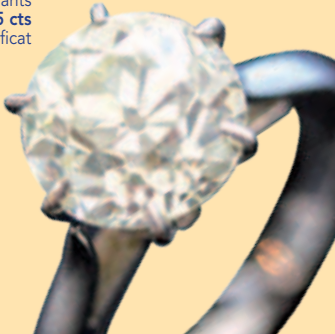
# BESCH

COMMISSAIRE PRISEUR  
CANNES AUCTION

CANNES-GRAND HYATT HÔTEL MARTINEZ

*Les Ventes aux Enchères "Prestige" depuis 1989*

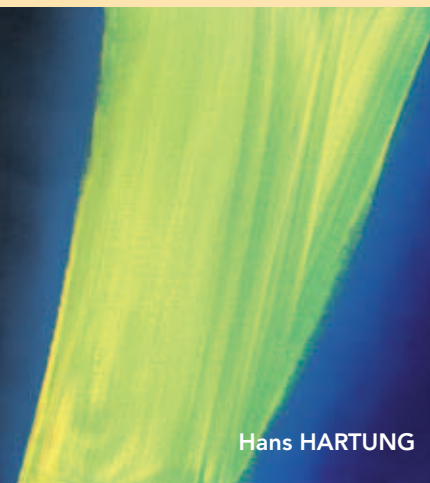
Diamants  
de 2 à 5 cts  
avec certificat



Maurice UTRILLO



Paire de pistolets  
d'officier d'Etat Major de Boutet  
An XII



Hans HARTUNG



Pascal KUZNIEWSKI - Expert Vins



ROLEX Daytona  
Cosmographe



Les Moutons  
de Lalanne !



HERMÈS  
sac "Birkin"



**JEUDI 14 AOÛT À 14H**

**VINS PRESTIGIEUX  
ALCOOLS RARES**  
*Provenant de Caves Privées*

**VENDREDI 15 AOÛT À 14H30**  
**TABLEAUX MODERNES  
ART CONTEMPORAIN  
SCULPTURES**

**SAMEDI 16 AOÛT À 14H30**  
**BIJOUX SIGNÉS,  
PIERRES PRÉCIEUSES,  
MONTRES DE MARQUES**  
*Boucheron, Breguet, Cartier, Chopard,  
Van Cleef & Arpels, I.W.C, Rolex, ...*

**DIMANCHE 17 AOÛT À 14H**  
**BAGAGES, VINTAGE**  
*Hermès, Vuitton, Chanel, ...*  
**ARMES ANCIENNES,  
IVOIRES**  
*Chine, Japon XIX° et XX°  
défenses d'éléphants*

**Drouot** LIVE<sup>®</sup>

**Expositions publiques**

Mercredi 13 août 16h/20h - Jeudi 14 août 10h/20h - Vendredi 15 août 10h/20h - Samedi 16 août 10h /12h30 - Dimanche 17 août 10h/12h

CATALOGUE SUR DEMANDE 04 93 99 22 60 • VISIBLE SUR NOTRE SITE [WWW.CANNESAUCION.COM](http://WWW.CANNESAUCION.COM)

45, La Croisette 06400 CANNES • Tél 04 93 99 33 49 • Fax 04 93 99 30 03 • [besch@cannesauction.com](mailto:besch@cannesauction.com)

**VENTE DU DIMANCHE 17 AOÛT 2014**

**À 15H**

**IVOIRES**

**DANS LES SALONS DU GRAND HYATT CANNES HÔTEL MARTINEZ**  
73, Boulevard de la Croisette - 06400 Cannes

**Maître Jean-Pierre Besch, commissaire-priseur**  
judiciaire et habilité

svv Besch Cannes Auction n° 2002-034

45, Boulevard de la Croisette, 06400 Cannes

Tél : 33 (0) 4 93 99 22 60 - 33 (0) 4 93 99 33 49

Fax : 33 (0) 4 93 99 30 03

besch@cannesauktion.com - www.cannesauktion.com

**Pierre Ansas & Anne Papillon d'Alton, experts**

Experts - Arts du Tibet, de la Chine et du Japon

9 boulevard Montmartre - 75002 PARIS

Tel : + 33 (0) 1 42 60 88 25 - Port. +33 (0) 6 87 15 73 13

**EXPOSITIONS :**

Mercredi 13 août de 16h à 20h

Jeudi 14 août et Vendredi 15 août de 10h à 20h

Samedi 16 août de 10h à 12h30

Dimanche 17 août de 10h à 12h

**TÉLÉPHONES DURANT LES EXPOSITIONS ET LES VENTES**

33 (0) 4 93 99 22 60 - 33 (0) 4 93 99 33 49





**101** Grande défense en ivoire sculptée de Rakan, personnages saints du bouddhisme, dans une forêt de pins. A une extrémité, inscription et cachet rouge. Japon, vers 1930. Long. 130 cm

3 000/4 000 €

**102** Petite défense en ivoire rehaussé de polychromie, sculptée de lettrés et personnages saints du bouddhisme. Inscription et cachet rouge à une extrémité. Japon, vers 1930. Long. 64 cm.

1 000/ 1 500 €

**103** Sujet en ivoire polychrome, pêcheur coiffé d'une feuille de lotus, tenant une pipe et un bâton. Chine, vers 1940. Haut. 25,5 cm. (Usure polychromie)

500/600 €

**104** Sujet en ivoire polychrome, personnage féminin tenant serpe et fruit. Chine, vers 1940. Haut. 25 cm. (Usure polychromie)

500/600 €

**105** Sujet en ivoire polychrome, la déesse Guanyin assise en délasserment royal sur un lotus, tenant un vase, et adossée à une mandorle. Chine, vers 1940. Haut. 25 cm. (Usure de la polychromie)

500/600 €

**106** Grand groupe en ivoire représentant quatre musiciennes sous un pin, accompagnées d'un phénix tenant une rose. Chine. Haut. 33 cm – Larg. 44 cm.

2 000/3 000 €



103



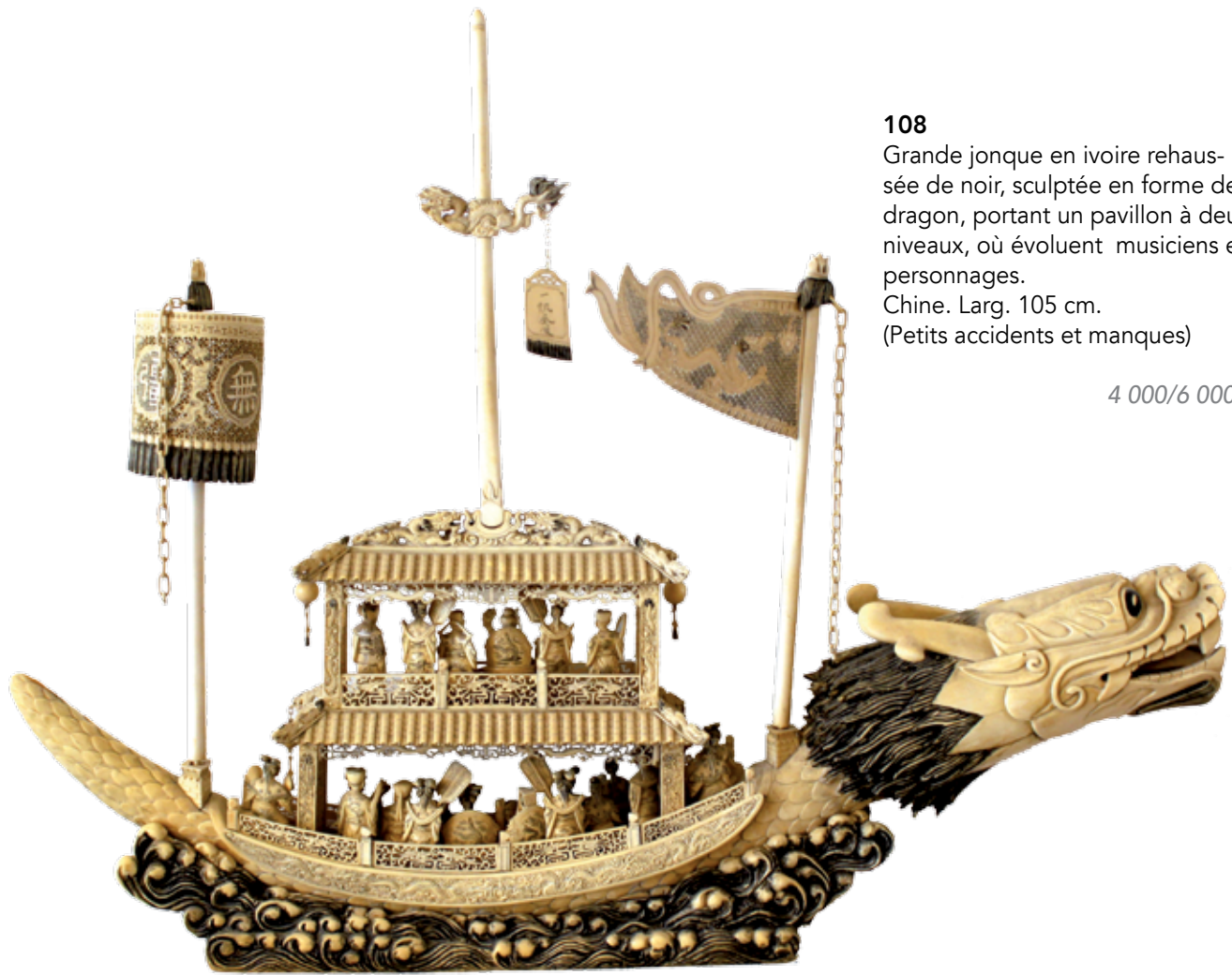
104



105



106



**108**

Grande jonque en ivoire rehaussée de noir, sculptée en forme de dragon, portant un pavillon à deux niveaux, où évoluent musiciens et personnages.

Chine. Larg. 105 cm.

(Petits accidents et manques)

4 000/6 000 €



**107**

Petite jardinière en ivoire, fleurie de pivoines, chrysanthèmes et prunus. Chine. Haut. 16 cm.

400/600 €



**109**

Couple de chiens de Fô en ivoire, la femelle avec son petit, le mâle avec une sphère. Chine. Haut. 17 cm.

500/700 €



**110**

Grand groupe en ivoire représentant un carrosse tiré par deux chevaux, transportant un dignitaire, les montants en forme de dragons.

Chine. Long. 78 cm

(Accidents)

3 000/4 000 €





111

**111** Grande défense sculptée de nombreux personnages du paradis des Immortels taoïstes. Chine. Long. 114 cm.

3 000/4 000 €

**115** Sujet en ivoire, Shoulao déroulant un rouleau et tenant bâton (gerces). Chine. Haut. 45 cm

1 200/1 500 €

**112** Deux grands vases couverts formant pendants, en ivoire orné en relief de scènes animées de personnages et pavillons dans des réserves sur fond de rinceaux, les couvercles sculptés en ronde-bosse de personnages dans un paysage de montagnes. Chine. Haut. 61 cm.

3 500/4 500 €

**116** Sujet en ivoire, divinité féminine tenant une branche fleurie, accompagnée d'un enfant. Chine. Haut. 31 cm.

800/1 000 €

**113** Sujet en ivoire, déesse du Printemps tenant un éventail et une rose. Chine. Haut. 26 cm.

400/600 €

**117** Sujet en ivoire, sage du tao accompagné d'un enfant brandissant un grelot. Chine. Haut. 18 cm.

500/700 €

**114** Sujet en ivoire, divinité masculine de la pêche, coiffée d'une grande feuille de lotus et tenant une canne à pêche. Chine. Haut. 30,5 cm.

500/700 €

**118** Sujet en ivoire, sage du Tao accompagné d'un enfant tenant un Lingzhi (champignon de longévité). Chine. Haut. 19 cm.

500/700 €



113



114



112



115



116

**119** Sujet en ivoire, pêcheur tenant pipe et poisson.  
Chine. Haut. 18 cm.

500/700 €

**120** Sujet en ivoire, Laozi accompagné d'une grue et d'un enfant.  
Chine. Haut. 21,5 cm.

400/600 €

**121** Sujet en ivoire, sage du Tao tenant un bâton, accompagné d'un enfant tenant une chauve-souris.  
Chine. Haut. 21 cm.

500/700 €

**122** Sujet en ivoire, pêcheur avec poisson et filet.  
Chine. Haut. 16 cm.

300/500 €

**123** Sujet en ivoire, divinité masculine de la pêche, accompagné de deux enfants, tenant des poissons.  
Chine. Haut. 28 cm.

800/1 200 €

**124** Sujet en ivoire, sage tenant des pêches de longévité, accompagné d'un enfant.  
Chine. Haut. 21,5 cm.

400/600 €

**125** Sujet en ivoire, Laozi tenant un éventail, accompagné d'un enfant et d'une grue.  
Chine. Haut. 21 cm.

500/700 €

**126** Sujet en ivoire, dieu de la pêche tenant un panier de poissons et un bâton, accompagné d'un enfant.  
Chine. Haut. 20,5 cm.

500/700 €

**127** Sujet en ivoire, dieu de la pêche tenant des poissons, accompagné d'un enfant.  
Chine. Haut. 23,5 cm.

600/800 €

**128** Sujet en ivoire, dieu de la pêche assis, coiffé d'une grande feuille de lotus.  
Chine. Haut. 20 cm.

500/600 €

**129** Sujet en ivoire, Laozi tenant une branche de prunus et un bâton, accompagné d'un enfant et d'une grue.  
Chine. Haut. 26,5 cm.

600/800 €

**130** Sujet en ivoire, dieu de la pêche coiffée d'une grande feuille de lotus, tenant pipe et bâton.  
Chine. Haut. 23 cm.

500/700 €



117



118



119



120



121



122



123



124



125



127



126



128



129



130









- 131** Sujet en ivoire, divinité féminine tenant un éventail rond, accompagnée d'une grue.  
Chine. Haut. 22,5 cm. 800/1 000 €
- 132** Sujet en ivoire et rehauts noirs, danseuse avec panier fleuri, levant un éventail.  
Chine. Haut. 19 cm. 600/800 €
- 133** Sujet en ivoire et rehauts noirs, danseuse tenant un lotus et levant un éventail.  
Chine. Haut. 18 cm. 500/700 €
- 134** Sujet en ivoire et rehauts noirs, danseuse avec deux paniers fleuris.  
Chine. Haut. 17 cm. 500/700 €
- 135** Sujet en ivoire et rehauts noirs, danseuse levant un panier fleuri.  
Chine. Haut. 17,5 cm. 500/700 €
- 136** Sujet en ivoire et rehauts noirs, danseuse tenant un éventail et une branche fleurie.  
Chine. Haut. 17,5 cm. 500/700 €
- 137** Sujet en ivoire et rehauts noirs, danseuse tenant une fleur de lotus et un éventail fermé.  
Chine. Haut. 18 cm. 500/700 €
- 138** Sujet en ivoire et rehauts noirs, danseuse levant un plateau de pivoines et magnolia.  
Chine. Haut. 18 cm. 500/700 €
- 139** Sujet en ivoire et rehauts noirs, danseuse tenant bouquet et un éventail rond.  
Chine. Haut. 16,5 cm. 500/700 €
- 140** Sujet en ivoire et rehauts noirs, danseuse tenant une rose et un éventail.  
Chine. Haut. 16 cm. 500/700 €
- 141** Groupe en ivoire sculpté de deux femmes, l'une assise, l'autre debout, auprès d'un bananier.  
Chine. Haut. 20 cm. 300/500 €
- 142** Groupe en ivoire sculpté d'un sage, avec enfant et dragon sur une montagne.  
Chine. Haut. 30 cm. 600/800 €
- 143** Sujet en ivoire teinté, sage endormi.  
Chine. Haut. 10,5 cm. 100/150 €
- 144** Deux chevaux piaffant, en ivoire rehaussé de noir et d'incrustations.  
Chine. Haut. 10,5 cm. 100/120 €
- 145** Grand okimono en ivoire représentant un paysan en pieds, souriant, tenant une faux et des pousses de bambou. Japon, vers 1900-1920.  
Haut. 43,5 cm (gerces) 2 200/2 500 €



146



147



148



149



150

**146** Okimono en ivoire, Rakan accompagné d'un tigre, et tenant une jarre où est posé un Bouddha en méditation. Japon, vers 1920. Cachet rouge. Haut. 17,5 cm.

300/500 €

**147** Okimono en ivoire, bûcheron avec un fagot et une scie, nourrissant un oiseau sur son épaule. Japon, vers 1900-1920. Haut. 13 cm.

200/400 €

**148** Okimono en ivoire et rehauts polychromes, le dieu de l'abondance, Hôtei avec son sac aux richesses. Cachet de nacre. Japon. Haut. 15 cm.

200/400 €

**149** Okimono en ivoire marin, sculpté de paysans, pêcheurs et enfants dans un arbre. Japon, vers 1920-30. Haut. 33 cm.

400/600 €

**150** Okimono en ivoire, paysan tenant une branche de fleurs, accompagné de deux enfants, l'un sur son dos. Cachet rouge. Japon, vers 1920. Haut. 23 cm.

600/800 €



151



152





153

**151** Lot de sept netsuke en ivoire représentant divers personnages, auxquels on joint un épis de maïs. Japon. Haut. 4 à 6 cm

120/150 €

**152** Porte-pinceaux bitong en ivoire, le pourtour sculpté en relief d'une scène de guerriers à l'assaut d'une forteresse. Chine, vers 1900-1920. Haut. 33 cm.

250/450 €

**153** Groupe en ivoire rehaussé de noir, représentant quatre musiciennes auprès d'un pin, un phénix à chaque extrémité. Chine. Haut. 32 cm – Larg. 43 cm – prof. 11 cm. (Manque une flûte)

2 000/3 000€



**154** Deux sujets en ivoire rehaussés de polychromie, représentant une jeune femme tenant une branche fleurie et un pêcheur au grand chapeau. Chine. Haut. 26 cm.

800/1 000 €

**155** Paire d'éléphants en ivoire et placage d'ivoire rehaussé de polychromie, chacun portant sur son dos une pagode où se tient un adorant et surmontée d'une divinité féminine. Chine, dans le style japonais. Haut 52 cm.

600/800 €





156



157



158



159



162



160

**156** Deux sujets assis en ivoire polychrome, musicienne et sage tenant un éventail et un bâton. Chine. Haut. 16 cm.

300/400 €

**157** Grand okimono en ivoire polychrome représentant un rakan (saint du bouddhisme) levant les yeux vers le ciel, la main droite en visière. Japon. Haut. 48 cm.

1 200/1 500 €

**158** Okimono en ivoire représentant un pêcheur tenant une tortue et portant un enfant sur l'épaule. Japon, vers 1910-1920. Haut. 31 cm.

1 500/2 000 €

**159** Okimono en ivoire marin représentant un pêcheur tenant un filet et une éprouvette, un panier dans son dos. Haut. 34 cm.

1 000/1 500 €



161

**160** Grand okimono en ivoire sculpté et placage d'ivoire, représentant la Takarabune, jonque des sept dieux du Bonheur, où figurent deux d'entre eux, Daikoku et Bishamonten. Japon. (manques) Long. 54 cm – Haut. 45 cm – Prof. 27 cm.

1 000/1 200 €

**161** Grand okimono en ivoire sculpté et placage d'ivoire rehaussé de polychromie, représentant la Takarabune, jonque des sept dieux du Bonheur, où se trouvent Bishamonten, Hotei et Jurojin. Japon. (Accidents et manques) Long. 52 cm – Haut. 22 cm – Prof. 22 cm.

800/1 200 €



163



164

**162** Okimono en ivoire représentant Daruma tenant un chasse-mouches. Japon, vers 1900. Haut. 17cm

300/400 €

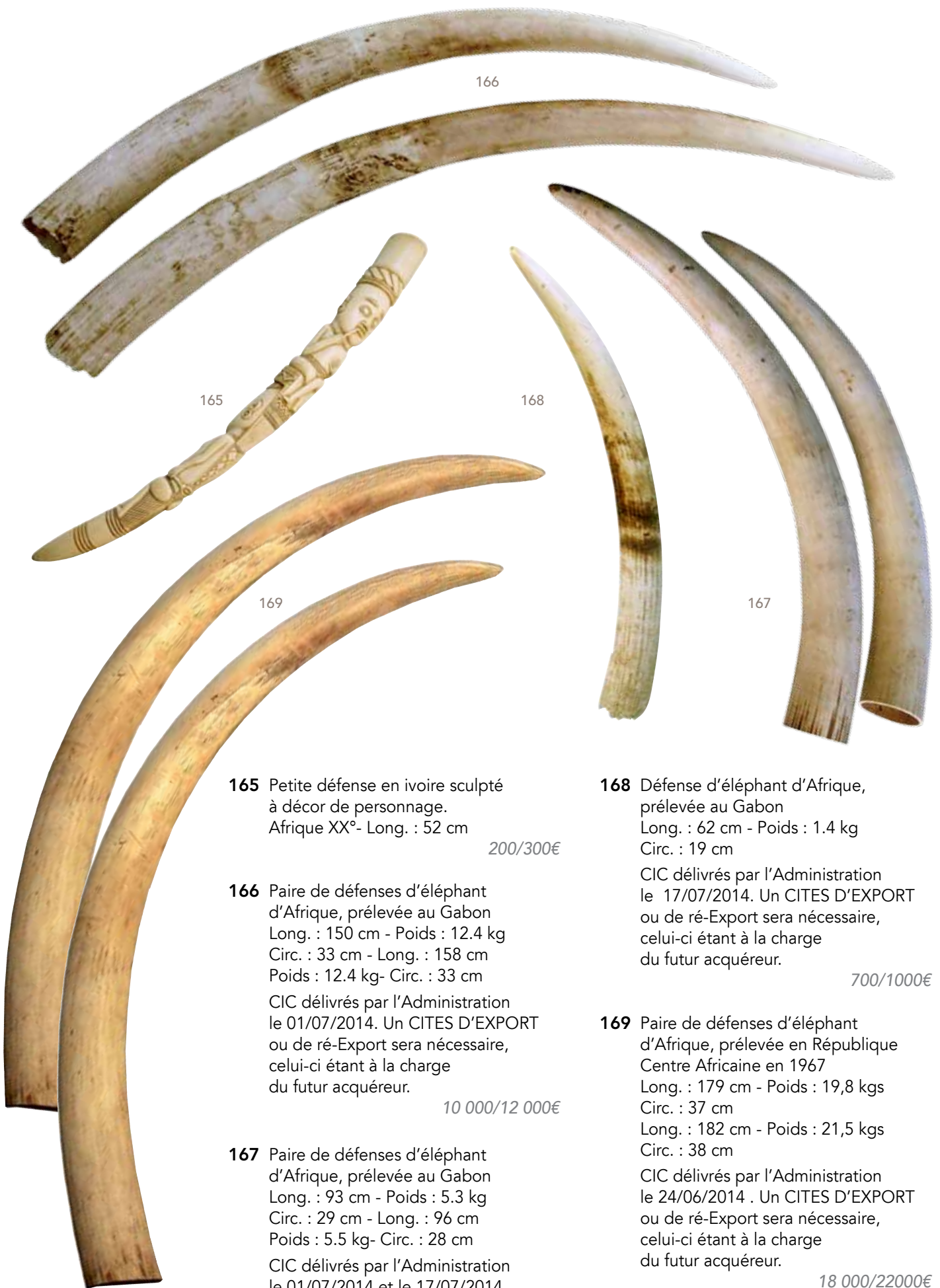
**163** Sujet en ivoire patiné et rehaussé de noir, représentant un sage du Tao tenant une fleur de lotus. Chine. Haut. 20.5cm

400/500 €

**164** Okimono en ivoire représentant un sage tenant un bâton et un éventail. Japon. Haut.17.5cm (Manque au baton)

200/300 €





**165** Petite défense en ivoire sculpté à décor de personnage.  
Afrique XX<sup>e</sup> - Long. : 52 cm

200/300€

**166** Paire de défenses d'éléphant d'Afrique, prélevée au Gabon  
Long. : 150 cm - Poids : 12.4 kg  
Circ. : 33 cm - Long. : 158 cm  
Poids : 12.4 kg- Circ. : 33 cm  
CIC délivrés par l'Administration le 01/07/2014. Un CITES D'EXPORT ou de ré-Export sera nécessaire, celui-ci étant à la charge du futur acquéreur.

10 000/12 000€

**167** Paire de défenses d'éléphant d'Afrique, prélevée au Gabon  
Long. : 93 cm - Poids : 5.3 kg  
Circ. : 29 cm - Long. : 96 cm  
Poids : 5.5 kg- Circ. : 28 cm  
CIC délivrés par l'Administration le 01/07/2014 et le 17/07/2014. Un CITES D'EXPORT ou de ré-Export sera nécessaire, celui-ci étant à la charge du futur acquéreur.

4000/6000€

**168** Défense d'éléphant d'Afrique, prélevée au Gabon  
Long. : 62 cm - Poids : 1.4 kg  
Circ. : 19 cm

CIC délivrés par l'Administration le 17/07/2014. Un CITES D'EXPORT ou de ré-Export sera nécessaire, celui-ci étant à la charge du futur acquéreur.

700/1000€

**169** Paire de défenses d'éléphant d'Afrique, prélevée en République Centre Africaine en 1967  
Long. : 179 cm - Poids : 19,8 kgs  
Circ. : 37 cm  
Long. : 182 cm - Poids : 21,5 kgs  
Circ. : 38 cm

CIC délivrés par l'Administration le 24/06/2014 . Un CITES D'EXPORT ou de ré-Export sera nécessaire, celui-ci étant à la charge du futur acquéreur.

18 000/22000€





## CONDITIONS GÉNÉRALES D'ACHAT

**Besch Cannes Auction** est une société de ventes volontaires de meubles aux enchères publiques régie par la loi du 10 juillet 2000. En cette qualité **Besch Cannes Auction** agit comme mandataire du vendeur qui contracte avec l'acquéreur.

Les rapports entre **Besch Cannes Auction** et l'acquéreur sont soumis aux présentes conditions générales d'achat qui pourront être amendées par des avis écrits ou oraux qui seront mentionnés au procès verbal de vente.

### 1 - Le bien mis en vente

a) Les acquéreurs potentiels sont invités à examiner les biens pouvant les intéresser avant la vente aux enchères, et notamment pendant les expositions. **Besch Cannes Auction** se tient à la disposition des acquéreurs potentiels pour leur fournir des rapports sur l'état des lots.

b) Les descriptions des lots résultant du catalogue, des rapports, des étiquettes et des indications ou annonces verbales ne sont que l'expression par **Besch Cannes Auction** de sa perception du lot, mais ne sauraient constituer la preuve d'un fait.

c) Les indications données par **Besch Cannes Auction** sur l'existence d'une restauration, d'un accident ou d'un incident affectant le lot, sont exprimées pour faciliter son inspection par l'acquéreur potentiel et restent soumises à son appréciation personnelle ou celle de son expert.

L'absence d'indication d'une restauration, d'un accident ou d'un incident dans le catalogue, les rapports, les étiquettes ou verbalement, n'implique nullement qu'un bien soit exempt de tout défaut présent, passé ou réparé.

Inversement la mention de quelque défaut n'implique pas l'absence de tous autres défauts.

d) Les estimations sont fournies à titre purement indicatif et elles ne peuvent être considérées comme impliquant la certitude que le bien sera vendu au prix estimé ou même à l'intérieur de la fourchette d'estimations. Les estimations ne sauraient constituer une quelconque garantie.

e) Le rendu des couleurs des reproductions photographiques aussi bien sur les catalogues papiers que sur les différents sites internet est à titre indicatif et sans aucune garantie.

### 2 - La vente

a) Toute personne qui se porte enchérisseur s'engage à régler personnellement et immédiatement le prix d'adjudication augmenté des frais à la charge de l'acquéreur et de tous impôts ou taxes qui pourraient être exigibles. Tout enchérisseur est censé agir pour son propre compte sauf dénonciation préalable de sa qualité de mandataire pour le compte d'un tiers, acceptée par **Besch Cannes Auction**.

b) Le mode normal pour enchérir consiste à être présent dans la salle de vente. Toutefois, **Besch Cannes Auction** pourra accepter gracieusement de recevoir des enchères par téléphone d'un acquéreur potentiel qui se sera manifesté avant la vente. **Besch Cannes Auction** ne pourra engager sa responsabilité notamment si la liaison téléphonique n'est pas établie, est établie tardivement, ou en cas d'erreur ou d'omissions relatives à la réception des enchères par téléphone.

c) **Besch Cannes Auction** pourra accepter gracieusement d'exécuter des ordres d'enchérir qui lui auront été transmis avant la vente et que **Besch Cannes Auction** aura acceptés.

Si **Besch Cannes Auction** reçoit plusieurs ordres pour des montants d'enchères identiques, c'est l'ordre le plus ancien qui sera préféré.

**Besch Cannes Auction** ne pourra engager sa responsabilité notamment en cas d'erreur ou d'omission d'exécution de l'ordre écrit.

d) Dans l'hypothèse où un prix de réserve aurait été stipulé par le vendeur, **Besch Cannes Auction** se réserve de porter des enchères pour le compte du vendeur jusqu'à ce que le prix de réserve soit atteint. En revanche, le vendeur ne sera pas admis à porter lui-même des enchères directement ou par mandataire.

e) **Besch Cannes Auction** dirigera la vente de façon discrétionnaire tout en respectant les usages établis. **Besch Cannes Auction** se réserve de refuser toute enchère, d'organiser les enchères de la façon la plus appropriée, de déplacer certains lots lors de la vente, de retirer tout lot de la vente, de réunir ou séparer des lots.

En cas de contestation **Besch Cannes Auction** se réserve de désigner l'adjudicataire, de poursuivre la vente ou de l'annuler, ou encore de remettre le lot en vente.

f) Sous réserve de la décision de Maître Jean-Pierre Besch, commissaire-priseur habilité, l'adjudicataire sera la personne qui aura porté l'enchère la plus élevée pourvu qu'elle soit égale ou supérieure au prix de réserve, éventuellement stipulé.

Le coup de marteau matérialisera la fin des enchères et le prononcé du mot "adjudgé" ou tout autre équivalent entraînera la formation du contrat de vente entre le vendeur et le dernier enchérisseur retenu.

L'adjudicataire ne pourra obtenir la livraison du lot qu'après règlement de l'intégralité du prix.

En cas de remise d'un chèque ordinaire, seul l'encaissement du chèque vaudra règlement.

### 3 - L'exécution de la vente

a) En sus du prix de l'adjudication, l'adjudicataire (acheteur) devra acquitter par lot 21,25% H.T soit 25,50% T.T.C.

b) Un supplément de 3% HT soit 3,60 TTC sera appliqué pour les ventes via les enchères "live".

• Les taxes (TVA sur commission et TVA à l'import) peuvent être rétrocédées à l'adjudicataire sur présentations des justificatifs d'exportation hors CEE. Un adjudicataire CEE justifiant d'un n° de TVA intracommunautaire sera dispensé d'acquitter la TVA sur les commissions.

Le paiement du lot aura lieu au comptant, pour l'intégralité du prix, des frais et taxes, même en cas de nécessité d'obtention d'une licence d'exportation.

• L'adjudicataire pourra s'acquitter par les moyens suivants :

- en espèces : jusqu'à 3 000 euros frais et taxes compris pour les ressortissants français, jusqu'à 7 600 euros frais et taxes compris pour les ressortissants étrangers sur présentations de leur papier d'identité.

- par chèque ou virement bancaire

- par cartes de crédit : VISA, MASTERCARD

c) **Besch Cannes Auction** sera autorisé à reproduire sur le procès verbal de vente et sur le bordereau d'adjudication les renseignements qu'aura fournis l'adjudicataire avant la vente. Toute fausse indication engagera la responsabilité de l'adjudicataire.

d) Il appartiendra à l'adjudicataire de faire assurer le lot dès l'adjudication. Il ne pourra recourir contre **Besch Cannes Auction**, dans l'hypothèse où par suite du vol, de la perte ou de la dégradation de son lot, après l'adjudication, l'indemnisation qu'il recevra de l'assureur de **Besch Cannes Auction** serait avérée insuffisante.

e) Le lot ne sera délivré à l'acquéreur qu'après paiement intégral du prix, des frais et des taxes.

Dans l'intervalle **Besch Cannes Auction** pourra facturer à l'acquéreur des frais de dépôt du lot, et éventuellement des frais de manutention et de transport.

A défaut de paiement par l'adjudicataire, après mise en demeure restée infructueuse, le bien est remis en vente à la demande du vendeur sur folle enchère de l'adjudicataire défaillant : si le vendeur ne formule pas cette demande dans un délai d'un mois à compter de l'adjudication, la vente est résolue de plein droit, sans préjudice de dommages intérêts dus par l'adjudicataire défaillant.

En outre, **Besch Cannes Auction** se réserve de réclamer à l'adjudicataire défaillant, à son choix :

- le remboursement des coûts supplémentaires engendrés par sa défaillance,

- le paiement de la différence entre le prix d'adjudication initial et le prix d'adjudication sur folle enchère s'il est inférieur, ainsi que les coûts générés par les nouvelles enchères.

- **Besch Cannes Auction** se réserve d'exclure de ses ventes futures, tout adjudicataire qui aura été défaillant ou qui n'aura pas respecté les présentes conditions générales d'achat.

f) Les achats qui n'auront pas été retirés dans les sept jours de la vente (samedi, dimanche et jours fériés compris), pourront être transportés dans un lieu de conservation aux frais de l'adjudicataire défaillant qui devra régler le coût correspondant pour pouvoir retirer le lot, en sus du prix, des frais et des taxes.

### 4 - Les incidents de la vente

a) Dans l'hypothèse où deux personnes auront porté des enchères identiques par la voix, le geste, ou par téléphone et réclament en même temps le bénéfice de l'adjudication après le coup de marteau, le bien sera immédiatement remis en vente au prix proposé par les derniers enchérisseurs, et tout le public présent pourra porter de nouvelles enchères.

b) Pour faciliter la présentation des biens lors de ventes, **Besch Cannes Auction** pourra utiliser des moyens vidéos. En cas d'erreur de manipulation pouvant conduire pendant la vente à présenter un bien différent de celui sur lequel les enchères sont portées, **Besch Cannes Auction** ne pourra engager sa responsabilité, et sera seul juge de la nécessité de recommencer les enchères.

### 5 - Prémption de l'Etat français

L'Etat français dispose d'un droit de prémption des œuvres vendues conformément aux textes en vigueur.

L'exercice de ce droit intervient immédiatement après le coup de marteau, le représentant de l'Etat manifestant alors la volonté de ce dernier de se substituer au dernier enchérisseur, et devant confirmer la prémption dans les 15 jours.

**Besch Cannes Auction** ne pourra être tenu pour responsable des conditions de la prémption par l'Etat français.

### 6 - Exportation - Importation

L'exportation de tout bien de France, et l'importation dans un autre pays, peuvent être sujettes à autorisations (certificats d'exportation, autorisations douanières). Il est de la responsabilité de l'acheteur de vérifier les autorisations requises. Les formalités d'exportation (demandes de certificat pour un bien culturel, licence d'exportation) des lots assujettis sont du ressort de l'acquéreur et peuvent requérir un délai de deux à trois mois. Pour toute information complémentaire, il conviendra de contacter **Besch Cannes Auction Sarl**.

**BESCH**  
COMMISSAIRE-PRISEUR  
CANNES AUCTION



**PROCHAINE VENTE  
ART DE L'ASIE**

*porcelaines, bronzes,  
ivoires, pierres dures,  
défenses d'éléphants*

**DIMANCHE 2 NOVEMBRE 2014**

**POUR INCLURE DES LOTS DANS CETTE VENTE / ESTIMATIONS GRATUITES :  
04 93 99 33 49 [besch@cannesauktion.com](mailto:besch@cannesauktion.com)**