

ARTS PASSION

Tableaux Sculptures Arts décoratifs

30
VENDREDI
DÉCEMBRE
2022



34^e ÉDITION *Ventes aux enchères de prestige* DEPUIS 1989

HOTEL  MARTINEZ
CANNES

AUCTION WEEK NOËL 2022



MUSIGNY 2001
DOMAINE LEROY



HARRY WINSTON, Attribué à
5,80 cts



PATEK PHILIPPE
CALATRAVA



CÉSAR



André LANSKOY

EXPERT VINS
Pascal KUZNIEWSKI

EXPERT BIJOUX - MONTRES
Édouard DEGARO

MARDI 27, MERCREDI 28 & JEUDI 29 DÉCEMBRE À 10H30 & À 13H30 VINS PRESTIGIEUX & ALCOOLS RARES / VENDREDI 30 DÉCEMBRE À 14H30 ARTS PASSION / TABLEAUX, SCULPTURES, ARTS DÉCORATIFS / SAMEDI 31 DÉCEMBRE À 10H30 & À 13H30 IMPORTANTS DIAMANTS, HAUTE JOAILLERIE & BIJOUX SIGNÉS, MONTRES DE PRESTIGE

BESCH
COMMISSAIRE PRISEUR
CANNES

📍 45, La Croisette - 06400 CANNES

☎ 04 93 99 33 49

✉ besch@cannesauktion.com

VENTE AUX ENCHÈRES / AUCTION

EN SALLE DANS LES SALONS DE L'HÔTEL MARTINEZ
& EN LIVE SUR DROUOT.COM ET INTERENCHERES.COM

VENDREDI 30 DÉCEMBRE 2022 À 14H30

ARTS PASSION TABLEAUX - SCULPTURES - ARTS DÉCORATIFS

Maître Jean-Pierre Besch

Commissaire-priseur et commissaire de justice

svv Besch Cannes Auction n° 2002-034

45, Boulevard de la Croisette - 06400 Cannes

Tél : 33 (0) 4 93 99 22 60 - 33 (0) 4 93 99 33 49

besch@cannesauktion.com - www.cannesauktion.com

Vente

Dans les salons
de l'Hôtel Martinez Cannes
73, Boulevard de la Croisette
06400 Cannes

Expositions publiques

Cannes - Hôtel Martinez
Mercredi 28 et jeudi 29 Décembre
de 10h30 à 19h et vendredi 30
Décembre de 10h30 à 12h30

Téléphones

durant les expositions
et les ventes
+ 33 (0) 4 93 99 22 60
+ 33 (0) 4 93 99 33 49

VENTE AUX ENCHÈRES EN SIMULTANÉ EN SALLE ET SUR INTERNET / AUCTION SALE LIVE AND ON INTERNET

DROUOT.com drouot.com
 Live

 **INTERENCHERES**  interencheres.com

HÔTEL  **MARTINEZ**
CANNES

- A**
ADNET 247
AMAN-JEAN 70
AMBROGIANI 140-141
ANTO CARTE 45
APPEL 219
ARBAUD 25-26
ARMAN 239 à 241-255 à 259
- B**
BABOULÈNE 212
BADIA 27
BAUDIT 193
BECQUEREL 248
BELLINI 30 à 32-35-36
BEN 242
BISSIÈRE 211
BOGART 234-236
BOLIN 143-144
BONNARD 69-178 bis
BOUDIN 112-162-163
BOUVIOLLE 46
BRASILIER 102
BRAUNTUCH 245
BRAYER 89-90-214
BRUNEL DE NEUVILLE 284
BUFFET 179
BUGATTI 47 bis
- C**
CAMOIN 101-135-155-200-200 bis
CAPEK 246
CAPRON 220
CÉSAR 1921-1998 166 à 170
CHABAUD 206
CHALEF 132
CHATTAWAY 121
CHUBAC 261 à 263
CLAVE 120
COCTEAU 126
COSSON 208-213
COTTAVOZ 137-138
COUDERC 274
CSAKY 104
- D**
DA MILANO 64-275
DALI 99
DANION 237
DAUM 41 bis-43
de BELAY 92-93
de BERROETA 116
de NOTER 276
de SCHAMPHELEER 289
DECKERS 46 bis
DELGADO 282
DESNOYER 142
d'ESPAGNAT 203
DI ROSA 266
DOMERGUE 147 à 150
DUFY J. 68-151
DUFY R. 29-152-154
DUNOYER DE SEGONZAC 94
125-158
DUPERRON XX° 49 à 52
DUTEIL 194
- E**
EVANS 225
- F**
FICHEL 278
FONTANA 238
FORNASETTI 216-221
FOUJITA 103
FOURNOL 58
FRANK 280
FRIESZ 157-174
FUSARO 139
- G**
GALLÉ 42
GARROS 28
GAUD 40
GEN PAUL 118
GERNEZ 38
GILOT 131
GOETZ 115
GRIPS 285-286-292
GRUAU 253
GUILLAUMIN 44-110-136-164-165
GULLY 232-260-267
- H**
HAMBOURG 95
HARING 53-55 à 57
HILAIRE 209
HIRST 66
HUGUET 47
- I**
INGRAND 251
ISABEY 39
- J**
JAC MARS 264
JENKINS 272
JONONE 229
JOUENNE 83-85-87
JR 265
- K**
KEITA 6 à 9
KIJNO 117
KLEIN 231
KONO 146
KOONS 222
- L**
LAGASSE 223-223 bis
LANSKOY 63-202
LAURENT 279
LE SIDANER 161
LEBOURG 80
LELLI 252
LEMAITRE 207
LEPRI 97
LEPRIN 180-181-184-185-198
LEROY 33-34
LHOTE 88-105-106-175
LINDSTRÖM 269
LUCA 16 à 24
LUCE 82-84-86-160
LURÇAT 133
- M**
MACLET 183-186-195 à 197-199
MADELINE 156
MAGRITTE 60
MALLE 182
MANGUIN 159-204
- MARAIS 61
MATTA 233
MELOTTI 228
MENDJIZKY 171 à 173
METZINGER 122
MOREAU 12
MOSSA 71
- N**
NEWTON 67
NOEL 37
- O**
OATMAN 54
OBERSTEINER 290
OLIVE 73-74
- P**
PALARA 217-218
PAPART 271
PERSON 91
PICART LE DOUX 130
PICASSO Éd. Madoura 254 bis
PIGNON 270
POISSON 249
POMODORO 244
PRAX 145
PRUITT 226
PUY 96
PUYET 288
- R**
RAUSCHENBERG 178
REDON 111
RETH 98-107 à 109
ROGER ET GALLET 250
ROTELLA 224
ROZANES 176-177
- S**
SAGASTA 65-215-235-243
SAINT-LAURENT 254
SIDIBÉ 1 à 5
SIGNAC 153
SOSNO 62
SOUVERBIE 123-124
STEVENS 291
SURVAGE 100-129
- T**
TOBIASSE 113-114
TRÉMOIS 59
TROUILLEBERT 75 à 77
- V**
VALTAT 134-201-205
VAN DONGEN 72
VAN ROOSE 283
VENARD 119-127
VINCENOT 189 à 192
VOLTI 128
VOSTELL 48
- W**
WARHOL 227
WENCKER 277
WENDA 273
WISHART 268
- Z**
ZIEM 78-79-81





1 - Malick SIDIBÉ 1936-2016
TROIS FEMMES
 Tirage argentique tamponné «Studio Malick»
 au dos
 17,5 x 12,5
 2000/2500 €



2 - Malick SIDIBÉ 1936-2016
FEMME EN BLANC, 10 NOVEMBRE 1979
 Tirage argentique daté et tamponné
 «Studio Malick» au dos
 17,5 x 12,5
 2000/2500 €



3 - Malick SIDIBÉ 1936-2016
FEMME À LA ROBE DE DAMIER,
12 JANVIER 1974
 Tirage argentique daté et tamponné
 «Studio Malick» au dos
 17,5 x 12,5
 2000/2500 €



4 - Malick SIDIBÉ 1936-2016
FEMME À LA ROBE BLANCHE
 Tirage argentique tamponné
 «Studio Malick» au dos
 17,5 x 12,6
 2000/2500 €



4 Bis - Malick SIDIBÉ 1936-2016
DEUX FEMMES, 19 JANVIER 1973
Tirage argentique daté et tamponné «Studio Malick» au dos
17,5 x 12,5

2000/2500 €



5 - Malick SIDIBÉ 1936-2016
DEUX FEMMES EN BLANC
Tirage argentique tamponné «Studio Malick» au dos
17,5 x 12,5

2000/2500 €

SEYDOU KEITA (1921-2001) & MALICK SIDIBÉ (1936-2016)

PHOTOGRAPHES PORTRAITISTES MALIENS,
ACTEURS MAJEURS DE LA PHOTOGRAPHIE AFRICAINE CONTEMPORAINE

Mali, années 1960, dans une ambiance joyeuse du pays qui vient de retrouver son indépendance, alors que Malick Sidibé se spécialise plutôt sur les classes moyennes, surnommé « l'oeil de Bamako », il deviendra la coqueluche d'une jeunesse débridée et le pivot des fêtes bamakoises. Seydou Keita, son aîné, considéré comme « le père de la photographie africaine » se spécialise plutôt dans les portraits aristocratiques et bourgeois d'hommes et de femmes richement parés.

La reconnaissance internationale arrive dans les années 1990 avec les Rencontres Photographiques de Bamako, depuis une vingtaine d'années, les plus grands musées du monde font leur consécration ainsi que le marché de l'art avec des enchères record.



6 - Seydou KEITA 1921-2001
FEMME À LA RADIO, circa 1950
 Tirage argentique signé, daté 1998 à l'encre
 et tamponné «Seydou Keita» au dos
 17,5 x 12,5

2000/2500€



7 - Seydou KEITA 1921-2001
FEMME À LA COIFFE DE TISSU ET NATTES,
 circa 1950
 Tirage argentique signé, daté 1998 à l'encre et
 tamponné «Seydou Keita» au dos
 17,5 x 12,5

2000/2500€



8 - Seydou KEITA 1921-2001
FEMME À LA COIFFE DE CAURI, circa 1950
 Tirage argentique signé, daté 1998 à l'encre
 et tamponné «Seydou Keita» au dos
 17,5 x 12,5

2000/2500€



9 - Seydou KEITA 1921-2001
FEMME À LA COIFFE DE TISSU ET MÉDAILLONS,
circa 1950
Tirage argentique signé, daté 1998 à l'encre et tamponné
«Seydou Keita» au dos
17,5 x 12,5
2000/2500 €



**10 - École allemande
vers 1790**
LA MORT DE CLÉOPÂTRE,
LA MORT DE LUCRÈCE
Paire de toiles
19,5 x 30 chaque
(Restaurations)
Au revers, une étiquette
«Restaurering MALERIER
Konservering... 1989»
3 000/3500€



11 - École XVIII^e
PAYSAGE
Huile sur toile
83 x 63
(Restaurations/
Rentoilage)
500/800€

12 - Hippolyte MOREAU 1832-1927
LA PÊCHE AUX CREVETTES
Épreuve en bronze
à patine brun nuancé
Fonte d'édition ancienne signée
sur la base, et titrée sur un cartouche
Hauteur : 73 cm
3 000/3500€





**13 - École Flamande du XVII°
Atelier de Frans FRANCKEN II
1581-1642**

**LE RETOUR DE L'ARCHE
D'ALLIANCE À JÉRUSALEM
(2 SAMUEL 6)**

Cuivre parqué
71 x 89

(Restaurations anciennes -
Petits manques)

Ursula Härting recense deux autres versions du sujet dont un panneau signé et situé vers 1620 (Cat. 45 p. 239, panneau acquis en 1975 par le Herbert F. Johnson Museum of Art, Cornell University, Ithaca). La composition, proche de la nôtre, présente cependant une variante: deux enfants et non pas un seul se trouvent en tête du cortège qui s'apprête à passer le Jourdain derrière les quatre prêtres qui portent l'Arche.

8 000/10 000€

**14 - Bruxelles XVIII°
SCÈNE PASTORALE**

Tapiserie en laine
polychrome
334 x 392 cm
(Usures)

Provenance :
Collection privée,
Château Varois

8 000/10 000€



**15 - Nicolas MAES XVII° Atelier de
PORTRAIT PRÉSUMÉ DE MONSIEUR,
FRÈRE DU ROI LOUIS XIV**

Huile sur toile signée et datée à gauche
vers le bas

45 x 65
(Manques, rentoilage)

2 000/3 000€

CLAUDE LUCA

NÉ EN 1939



16 - Claude LUCA, né en 1939
RAINBOW WARRIOR II

Huile sur toile signée en bas à droite, titrée
au dos et annotée «Greenpeace» Marseille 2019
116 x 89

Un certificat de l'artiste sera remis à l'acquéreur

2100/2400€



17 - Claude LUCA, né en 1939
PLACE DES ARMES, 2009

Huile sur toile signée en bas à droite, datée
et titrée au dos
100 x 73

Un certificat de l'artiste sera remis à l'acquéreur

1800/2100€



18 - Claude LUCA, né en 1939
MAIRIE MARSEILLE

Huile sur toile signée en bas à droite
120 x 120

Un certificat de l'artiste sera remis à l'acquéreur

2800/3100€



19 - Claude LUCA, né en 1939
FORCE, 2007

Huile sur toile signée en bas à gauche, titrée et datée au dos
100 x 100

Un certificat de l'artiste sera remis à l'acquéreur

2200/2500€



20 - Claude LUCA, né en 1939
VALLON DES AUFFES
Huile sur toile signée en bas à droite
73 x 100

Un certificat de l'artiste sera remis à l'acquéreur
1600/1900€



21 - Claude LUCA, né en 1939
LA CIOTAT, 2011
Huile sur toile signée en bas à droite, datée et titrée au dos
73 x 100

Un certificat de l'artiste sera remis à l'acquéreur
1300/1600€



22 - Claude LUCA, né en 1939
SANS TITRE
Acrylique sur toile signée
en bas à droite
100 x 100

Un certificat de l'artiste
sera remis à l'acquéreur
2100/2400€



23 - Claude LUCA, né en 1939
ÉGLISE, LA CIOTAT, 2011
Huile sur toile signée en bas à droite,
datée et titrée au dos
73 x 100

Un certificat de l'artiste sera remis à l'acquéreur
1500/1800€



24 - Claude LUCA, né en 1939
CHÂTEAU LA NAPOULE
Acrylique sur toile signée en bas à droite, titrée au dos
89 x 116

Un certificat de l'artiste sera remis à l'acquéreur
1900/2200€



25 - Lucien ARBAUD, né en 1930
PAYSAGE
 Huile sur toile signée
 en bas à droite
 50 x 60
 400/600€



26 - Lucien ARBAUD, né en 1930
PAYSAGE
 Huile sur toile signée
 en bas à droite
 37 x 45
 300/500€



27 - Sylvie BADIA, née en 1947
LE JOUEUR DE TAM-TAM, 1989
 Acrylique sur toile signée et datée en bas à droite
 100 x 100
 200/400€



28 - Catherine GARROS, née en 1954
LE CAP D'ANTIBES
 Huile sur toile signée en bas à droite,
 contresignée et titrée au dos
 58 x 71
 300/400€



29 - Raoul DUFY 1877-1953
MARINE
 Sépia signé et daté en haut à droite
 10 x 12
 500/700€



30 - Emmanuel BELLINI 1904-1989
PARIS, LE PONT NEUF
 Aquarelle signée en bas à gauche
 A vue : 13 x 19,5
 150/200€



31 - Emmanuel BELLINI 1904-1989
PARIS, LE PONT NEUF
 Aquarelle signée en bas à gauche
 A vue : 25 x 33,5
 200/300€



32 - Emmanuel BELLINI 1904-1989
PARIS, QUAIS DE SEINE
 Aquarelle signée en bas à gauche
 A vue : 25 x 33,5
 200/300€



33 - Patrick LEROY, né en 1948
AU BORD DU LAC
 Huile sur panneau signée en bas à droite
 76 x 61
 400/600€



34 - Patrick LEROY, né en 1948
COMPOSITION ABSTRAITE À L'OMBRELLE
 Huile sur panneau signée en bas vers le milieu
 70 x 50
 400/600€



35 - Emmanuel BELLINI 1904-1989
PARIS, QUAIS DE SEINE
 Aquarelle signée en bas à droite
 A vue : 25 x 33,5
 200/300€



36 - Emmanuel BELLINI 1904-1989
PARIS, QUAIS DE SEINE
 Aquarelle signée en bas à gauche
 A vue : 25,5 x 33,5
 200/300€



37 - Jules NOËL 1810/15-1881
BORD DE MER ANIMÉ SUR LA CÔTE NORMANDE, 1875
 Aquarelle signée et datée en bas à gauche
 20,5 x 29,5
 1500/2000€

38 - Paul Elie GERNEZ 1888-1948
NU AU BORD DE L'EAU
 Huile sur panneau signée en bas à droite
 34 x 54
 1200/1600€



39 - Eugène ISABEY 1803-1886
RETOUR DE PÊCHE
 Huile sur toile
 64 x 90
 (rentoilage)
 Bibliographie : reproduit dans le catalogue «La Marine au XIX^e siècle, 1980» de Pierre Miquel sous le n°1128
 4000/5000€

40 - Léon GAUD 1844-1908
CONVERSATION AU BORD DU LAC
 Huile sur toile, signée à droite vers le bas
 57 x 92
 (restaurations)
 800/1500€



41 - École allemande du XIX^e
BERLIN, 1869
 Huile sur panneau située et datée en bas à droite
 28 x 39
 2000/3000€



41 bis - DAUM NANCY
VASE BALUSTRE
 En verre multicouche martelé et
 dégagé à l'acide, décoré de motifs
 végétaux violets sur fond rose
 Signature à la croix de Lorraine
 Hauteur : 31 cm
 5 000/6 000€



42 - GALLÉ
FLACON DE PARFUM
 de forme chinoïsaute, gravé à l'acide à décor
 de dahlias sauvages, signé
 Hauteur : 11,5 cm
 Bouchon non d'origine
 700/900€



43 - DAUM NANCY
VASE À DÉCOR DE TULIPES DANS
LES TONS DE VERT
 Signé Daum Nancy France
 Hauteur : 14,5 cm
 (Égrenure sur le col)
 1200/1500€



44 - Armand GUILLAUMIN 1841-1927
PORTRAIT DE MADAME GUILLAUMIN, VERS 1890
 Pastel sur papier marouflé signé en bas à gauche
 71 x 54

Cette œuvre sera reproduite au tome II du catalogue raisonné en préparation par le Comité Guillaumin
 Un certificat du Comité Guillaumin sera remis à l'acquéreur

15 000/18 000 €



45 - ANTO CARTE 1886-1954
SCÈNE DE PRIÈRE PRÈS DES BATEAUX DU PORT, JUILLET 1921
 Monotype à base de gouache et de peinture
 signé et daté en bas à droite
 48 x 38

6 000/8 000 €



46 - Maurice BOUVIOLLE 1893-1971
LA PLACE DE GHARDAÏA
 Huile sur toile signée en bas à droite
 46 x 65

2 500/3 000 €



47 - Victor HUGUET 1835-1902
LA HALTE À L'OASIS
 Huile sur panneau
 signée en bas à gauche
 37,5 x 46

9 000/10 000 €



46 bis - Émile DECKERS 1885-1968
PORTRAIT DE JEUNE FILLE, 1941
 Huile sur panneau monogrammée,
 située à Alger, signée,
 datée en bas à droite
 24,5 x 21

800/1 000 €



47 bis - Carlo BUGATTI 1856-1940
CABINET MURAL, circa 1900

En bois naturel, incrustation d'os, plaques de cuivre repoussé et marqueterie d'étain à motifs végétaux, ouvrant par un abattant découvrant trois tiroirs et une niche
 61 x 36 x 17,5 cm

Un CITES de l'œuvre sera remis à l'acquéreur
 12000/14000€

48 - Wolf VOSTELL 1932-1998
BETON CADILLACS, 1986
 Épreuve en bronze signée, datée et annotée EA7. Cachet de fondeur KRA.
 37 x 31,5 x 25 cm
 1000/1500€



48 bis - ART COLLECTION AUTO
Jean-Paul Fontenelle
BUGATTI 35 GP DE LYON
 1924

Maquette à l'échelle 1/8°
 Acier, laiton et aluminium, sièges en cuir, tableau de bord finement détaillé, roues en aluminium de type Grand Prix avec pneus en caoutchouc

Longueur : 49 cm
 Support de présentation et protection plexiglas d'origine (manque manivelle)

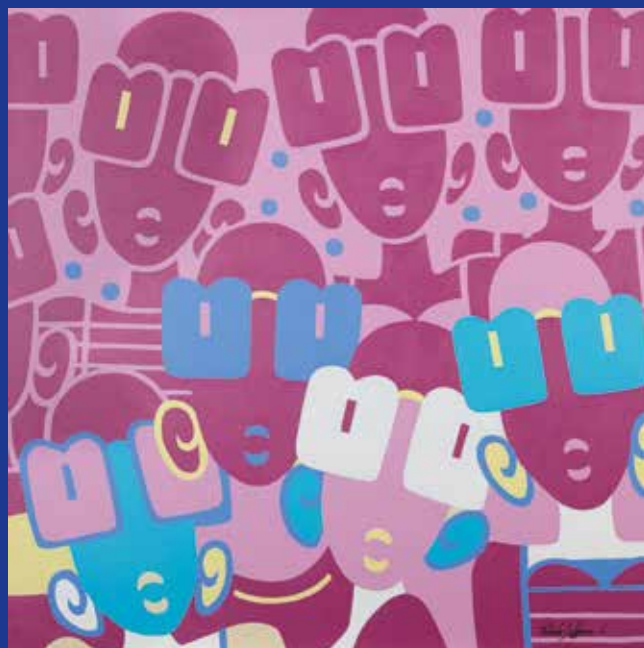
4500/5000€

PATRICK DUPERRON

XX^e



49 - Patrick DUPERRON XX^e
UN JOUR UN DESTIN, 2015
Acrylique sur toile signée en bas à droite, datée,
titrée et contresignée au dos
100 x 100
1300/1600€



50 - Patrick DUPERRON XX^e
SANS TITRE
Acrylique sur toile signée en bas à droite
100 x 100
1500/1800€



51 - Patrick DUPERRON XX^e
DISCO, 2016
Acrylique sur toile signée au milieu à droite, datée,
titrée et contresignée au dos
120 x 120
2300/2600€



52 - Patrick DUPERRON XX^e
L'HISTOIRE, 2018
Acrylique sur toile signée en bas à droite, datée,
titrée et contresignée au dos
120 x 120
2400/2700€

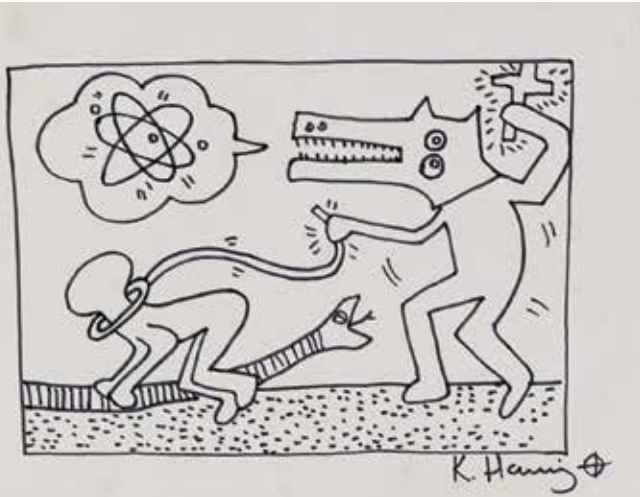
**54 - Rachelle
OATMAN
XX^e-XXI^e
PERSONNAGE
EN SMOKING
À TÊTE DE
CARLIN**

Acrylique sur
toile, collage de
boutons véritables
(manque), signée
des initiales RO
sur la toile de
Maryline
46 x 55
100/200€



**53 - Keith HARING 1958-1990
CHIEN REFAISANT LE MONDE**

Dessin au feutre noir sur papier signé en
bas à droite, cachet de la fondation au dos
21 x 29,5
2500/3000€



**55 - Keith HARING 1958-1990
LA COURSE DE L'HOMME**

Dessin au feutre noir sur papier signé en
bas à droite, cachet de la fondation au dos
21 x 29,5
2000/2500€



**56 - Keith HARING
1958-1990
PREMIÈRE PAGE
NEW YORK TIMES,
1^{er} JANVIER 1990**
Photographie d'un article
retouchée par l'artiste
Dédicace « For Debra,
K. Haring 90 »
A vue : 55 x 35
1000/1500€

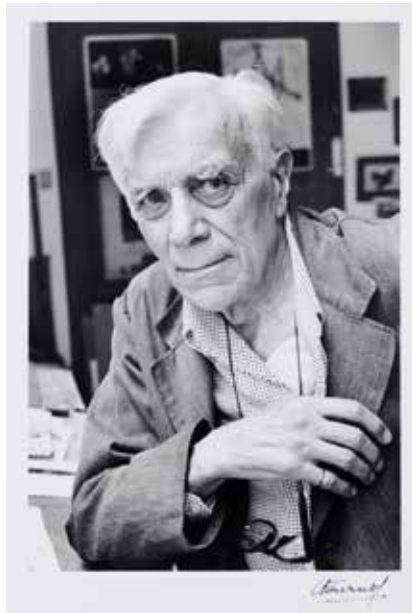


**57 - Keith HARING
1958-1990
AFFICHE D'EXPOSITION,
1991**
Affiche originale
contrecollée sur panneau
85 x 70
800/1000€





58 - Luc FOURNOL 1931-2007
PORTRAITS DE GEORGES BRAQUE
 2 Photographies signées dans la marge
 en bas à droite
 27 x 40 - 40 x 27
 150/250€



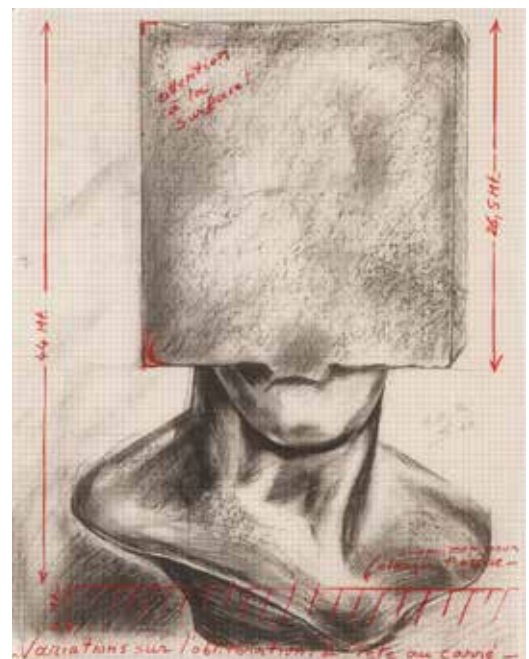
59 - Pierre-Yves TRÉMOIS
1921-2020
LE SINGE CRAYON, 1970
 Eau forte signée et datée
 dans la planche
 Édition Draeger Paris
 85 x 74
 100/200€



60 - René MAGRITTE 1898-1968
PORTAIT DE PAUL ELUARD, 1937
 Gravure signée et numérotée 99/100
 dans la planche
 47 x 62
 100/200€



61 - Jean MARAIS 1913-1998
FEMME OISEAU
 Gravure signée et numérotée 59/250 en bas à gauche
 63 x 78
 100/200€



62 - Sacha SOSNO 1937-2013
VARIATIONS SUR L'OBLITÉRATION :
II TÊTE AU CARRÉ
 Gravure sur papier calque signée S datée 87
 numérotée A.P 1/2
 50 x 40
 100/200€



63 - André LANSKOJ 1902-1976
COMPOSITION
 Fusain et pastel
 signé en bas
 à gauche
 65 x 49

Cette œuvre
 sera incluse
 au catalogue
 raisonné
 des œuvres
 d'André Lanskoj
 actuellement
 en préparation par
 le Comité Lanskoj
 Un certificat
 d'inclusion
 sera remis à
 l'acquéreur

2500/3500€



64 - Jean DA MILANO 1928-2017
COMPOSITION ABSTRAITE, circa 2000
 Technique mixte dont pliage et collage signée
 en bas à gauche contrecollée sur toile
 117 x 89

2000/2500€

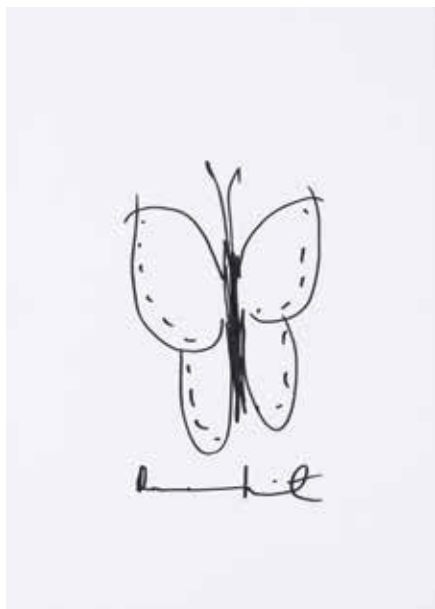
65 - Paco SAGASTA, né en 1950
TORO, 2008
 Épreuve en bronze à patine brun nuancé
 Fonte d'édition signée, datée et
 numérotée 8/8. Cachet de fondeur
 Bronze d'airain
 Hauteur : 17,5 cm - Largeur : 35 cm
 Profondeur : 14 cm

1500/2000€



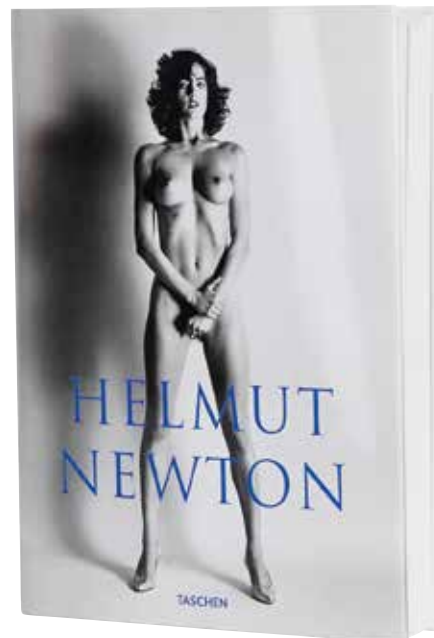
66 - Damien HIRST, né en 1965
PAPILLON
 Feutre noir sur papier
 signé en bas au milieu
 29,7 x 21,4

1500/1800€



67 - Helmut NEWTON 1920-2004
BABY SUMO
 Éditions Taschen,
 1999, Cologne
 Complet de son
 emboîtement en carton
 contenant son support
 en plexiglas
 38,5 x 29 x 5,5 cm

1500/2000€





68 - Jean DUFY 1888-1964

CORBEILLE DE FRUITS, 1924

Aquarelle gouachée signée et datée en bas à droite
53 x 42

Bibliographie : A pris place dans les archives
de Monsieur Jacques Bailly en vue du tome III
du catalogue raisonné

Un certificat de Monsieur Jacques Bailly
sera remis à l'acquéreur

4 500/5 000 €



69 - Pierre BONNARD 1867-1947

PORTRAIT DE FEMME

Dessin à l'encre de Chine signé en bas
à droite du cachet des initiales 18,5 x 10

Un certificat de M. Claude Terrasse
sera remis à l'acquéreur

7 000/8 000 €



70 - Edmond AMAN-JEAN 1860-1936

VÉNUS DRAPÉE, circa 1920

Huile sur panneau ovale signée au milieu à droite
82 x 66

Bibliographie : Patrick Gilles PERSIN «Aman-Jean»
Edition Bibliothèque des arts, Paris, 2001. p. 182

8 000/10 000 €



**71 - Gustave Adolphe MOSSA 1883-1971
MANON, 1907**

Aquarelle, mine de plomb, encre, gouache blanche et dorure, signée, datée en bas à gauche et située Nice, titrée en exergue en bas à gauche
42 x 28,5

Provenance :

- Vente de son vivant lors de l'exposition parisienne de 1911 à Monsieur Corein
- Ancienne collection Hirt
- Sotheby's Londres 21 mars 1984
- Ancienne collection Frederic R. Koch, Sutton Place Foundation
- Sotheby's Londres 18 novembre 2003
- Shapiro Auctions 29 mars 2014

Expositions :

- 1909 Nice n°83
- 1911 Paris n°5
- 1978 Nice n°150

Bibliographie :

- 1909 L'Artistique, Nice n°83
- 1911 Georges Petit, Paris n°5
- 1978 Soubiran n°150
- 1992 Paris Musées p. 51

Périodiques :

- 1909 Morzini
- 1911 New York Herald
- 1911 Masque de Fer Le Figaro
- 1911 La Sizeranne dans l'éclairer de Nice
- 1911 Un Domino dans le Gaulois

Bibliographie :

Gustave Adolphe Mossa catalogue raisonné des œuvres symbolistes de Sylvie Lombard & J.R Soubiran N°A 183 p 254-255

15000/18000€

**72 - Kees VAN DONGEN 1877-1968
TROIS FEMMES, circa 1900**
Encre de chine signée en bas à gauche
29,5 x 22

10 000 / 12 000 €





73 - Jean-Baptiste OLIVE 1848-1936
LE PANIER DE PÊCHES
Huile sur toile signée en bas à gauche
50 x 65

5000/6000€

74 - Jean-Baptiste OLIVE
1848-1936
LES CALANQUES
PRÈS DE MARSEILLE
Huile sur toile signée
en bas à gauche
50 x 65

12000/15000€



75 - Paul Désiré TROUILLEBERT
1829-1900
MOULINS À PONT RENAULT
(GAILLON)
Huile sur toile signée en bas à droite
39 x 47

7000/7500€

**76 - Paul-Désiré
TROUILLEBERT**
1829-1900
BORD DE
RIVIÈRE
Huile sur toile
signée en bas
à droite
46 x 38
9 000/10 000 €



77 - Paul Désiré TROUILLEBERT
1829-1900
BORD DU RHÔNE
Huile sur toile signée
en bas à gauche
47 x 58
10 000/12 000 €





78 - Félix ZIEM 1821-1911
VUE DE SAN SIMEONE
PICCOLO SUR LE GRAND
CANAL, VENISE

Huile sur panneau signée
 en bas à droite
 12 x 19

Provenance :
 Maurice Chevalier

Cette œuvre a pris place dans
 les Archives de l'Association
 Felix Ziem représentée
 par Messieurs Mathias
 Ary-Jan, David Pluskwa
 et Gérard Fabre

8 000/10 000€

79 - Félix ZIEM 1821-1911
SAINT-LAURENT-DU-VAR
 Huile sur panneau signée du cachet de la vente
 de l'atelier en bas à droite, timbrée à nouveau
 au verso en portant le n°980
 18 x 31

Provenance :
 Galerie des États-Unis (Cannes)

L'Association Félix Ziem, représentée par
 Messieurs M. Ary Jan, D. Pluskwa et G. Fabre a
 aimablement confirmé l'authenticité de l'œuvre

4 000/4 500€



80 - Albert LEBOURG
1849-1928
ENVIRONS DE ROUEN,
EN HIVER

Huile sur toile signée
 en bas à droite
 46 x 76

10 000/12 000€



81 - Félix ZIEM 1821-1911
VENISE, EMBARCADÈRE DU PALAIS DUCAL, 1880
Huile sur panneau signée et datée en bas à gauche
69 x 108

Un certificat du comité Ziem sera remis à l'acquéreur

38 000 / 40 000 €



82 - Maximilien LUCE 1858-1941
LA BATTEUSE, 1914
 Huile sur toile signée en bas à droite
 19,5 x 14,5

Provenance : Galerie de Rohan

Bibliographie : Denise Bazetoux et Jean Bouin Luce. Catalogue raisonné Tome II N°1610 page 395

1000/1200€



83 - Michel JOUENNE 1933-2021
CAMARGUE

Huile sur toile signée en bas à gauche, située et contresignée au dos
 53,5 x 73

2000/2500€



85 - Michel JOUENNE, né en 1933
PROVENCE FLEURIE
 Huile sur toile signée en bas à gauche
 73 x 100

2500/3000€



84 - Maximilien LUCE 1858-1941
LA BATTEUSE, 1914

Huile sur toile signée en bas à droite
 19 x 14

Provenance : Galerie de Rohan

Bibliographie : Denise Bazetoux et Jean Bouin Luce. Catalogue raisonné Tome II N°1608 page 394

1000/1200€



86 - Maximilien LUCE 1858-1941
LA BATTEUSE, 1914

Huile sur toile signée en bas à droite
 20 x 13

Provenance : Galerie de Rohan

Bibliographie : Denise Bazetoux et Jean Bouin Luce. Catalogue raisonné Tome II N°1611 page 395

1000/1200€

87 - Michel JOUENNE 1933-2021
LES ARBRES EN FLEURS

Huile sur toile signée en bas à gauche, contresignée et titrée au dos
 89 x 116

3500/4500€



88 - André LHOTE 1885-1965
VUE D'AUPS, circa 1925-30
Aquarelle et gouache signée
en bas à gauche
36 x 54

Bibliographie : A pris place
dans les Archives de Madame
Bermann Martin en vue du
catalogue raisonné
5000/6000€



89 - Yves BRAYER
1907-1990
LE CHAMP DE BLÉ
AUX BAUX
Huile sur toile signée
en bas à gauche
et titrée au dos
49 x 63
1800/2200€

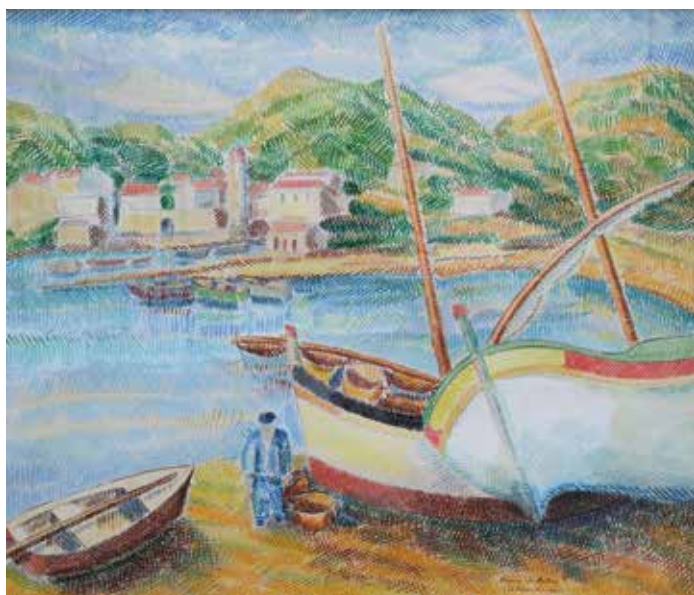
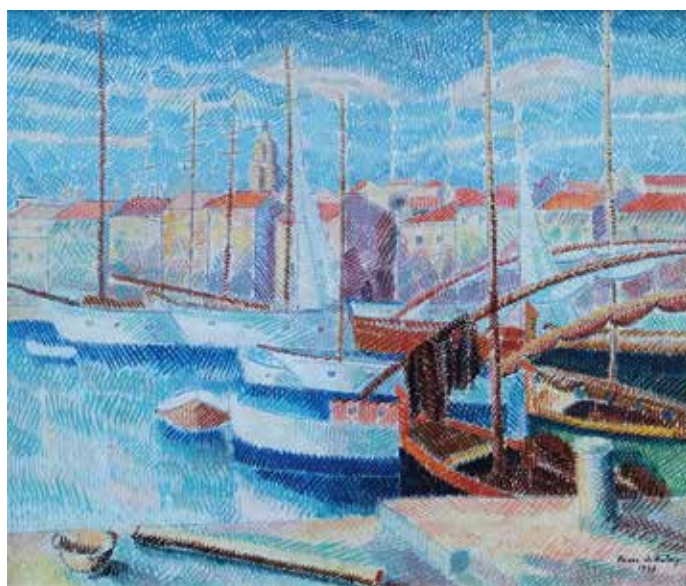
90 - Yves BRAYER
1907-1990
LA PLAGE AU
CABANON
Huile sur toile signée
en bas à gauche
et titrée au dos
63 x 80
(manques et
enfoncements)
3000/3500€





91 - Henri PERSON
1885-1962
LE VOILIER
 Huile sur panneau
 signée en bas à gauche
 31 x 41
 6 000/7 000€

92 - Pierre de BELAY 1890-1947
SAINT-TROPEZ, 1947
 Huile trailliste sur carton signée
 et datée en bas à droite
 38 x 46
 Provenance :
 Collection Madame de Belay
 3 000/3 500€



93 - Pierre de BELAY 1890-1947
COLLIOURE, 1940
 Huile trailliste sur carton signée,
 datée et située en bas à droite
 46 x 55
 3 000/3 500€

**94 - André DUNOYER DE
SEGONZAC 1884-1974**
LE GOLF DE SAINT-TROPEZ
Plume, encre de Chine
signée en bas à droite
57 x 99

3 000/3 500 €



**95 - André HAMBOURG
1909-1999**

LA PLAGE AU SOLEIL
Huile sur toile signée
en bas à gauche, titrée
et resignée au verso
27 x 46

6 000/7 000 €

**96 - Jean PUY
1876-1960**
LE PHARE & LE
PORT SAUZON

Huile sur papier
marouflé sur toile
signée en bas à
gauche, titrée
au verso
38 x 55

15 000/18 000 €





97 - Stanislas LEPRI 1905-1980
LE RÊVE
 Huile sur toile signée en bas à gauche
 66 x 53
 3000/3500€



99 - Salvador DALI 1904-1989
ALICE IN WONDERLAND, 1977
 Épreuve en bronze à patine verte,
 brune et dorée. Fonte d'édition
 signée, cachet du fondeur, Foundry
 Jemeltono Cera persa Perseo
 N°208/350
 92 x 45 x 21 cm
 8000/10000€



98 - Alfred RETH 1884-1966
PERSONNAGES
 Technique mixte sur papier maroufflé
 sur toile signée au bas au centre
 73 x 66
 4000/5000€



100 - Léopold SURVAGE 1879-1968
FEMME AU BALCON, 1957
Huile sur toile signée et datée en bas à droite
55 x 46

Un certificat de Madame Anne-Marie Divieto sera remis à l'acquéreur

25 000/28 000€



101 - Charles CAMOIN 1879-1965
VASE D'ANÉMONES SUR UNE TABLE
 Huile sur toile signée en bas à droite
 65 x 81

Provenance : Vente Tajan 4 août 2008 n°20
 A pris place dans les archives Camoin
 en vue du catalogue raisonné
 24 000/26 000 €



102 - André BRASILIER, né en 1929
FEMME AU BOUQUET DE ROSES,
 1975

Huile sur toile signée en bas au milieu
 81 x 60

Monsieur André Brasilier a confirmé
 l'authenticité de cette œuvre

20 000/22 000 €



© Fondation Foujita / Adagp, Paris, 2022

103 - Léonard FOUJITA 1886-1968
JEUNE FEMME AU VOILE, circa 1964
Encre de chine et lavis d'encre sur papier signée en bas au centre «L. Foujita»
34,5 x 26

Au dos : Ancienne étiquette de la galerie Paul Pétrides Paris
Provenance : Collection privée
Un certificat de Madame Sylvie Buisson sera remis à l'acquéreur (n°E 64,057)
22000/25000€



104 - Joseph CSAKY 1888-1971

FEMME NUE AU PANIER

Bronze patiné, fonte d'édition posthume de Blanchet Fondeur,

tirage à 8 exemplaires de 1995 plus 2 EA + 2 HC

Signé, numéroté 7/8, cachet du fondeur Blanchet et monogrammé AC
99 x 38 x 27 cm

Exposition et provenance : Galerie Vallois

Bibliographie : René Reichard, Joseph Csaky, Francfort 1988, n°36 p.48

Repertorié catalogue raisonné Joseph Csaky, aux éditions de
l'amateur, Félix Marilhac, p. 344

25 000/30 000€



105 - André LHOTE 1885-1962

NU AU RIDEAU ROUGE, 1930

Huile sur toile signée en bas à gauche, datée au verso

54 x 36

Exposition : André Lhote «Rétrospective Artcurial»
oct.-nov. 1981 décrit et reproduit p.27

Bibliographie : A pris place dans les Archives de Madame
Bermann Martin en vue du catalogue raisonné

10 000/12 000€



106 - André LHOTE 1885-1962

LE BAIN DE SOLEIL, circa 1957

Gouache sur carton signée en bas à droite

27 x 35

Bibliographie : A pris place dans les Archives de
Madame Bermann Martin en vue du catalogue
raisonné

2 000/2 500€



107 - Alfred RETH 1884-1966
ABSTRACTION, 1959
 Technique mixte signée et datée
 en bas à droite
 55 x 46
 10 000/12 000€



108 - Alfred RETH 1884-1966
LES JUMELLES
 Huile sur panneau signée en bas à droite
 61 x 50
 4 000/4 500€



109 - Alfred RETH 1884-1966
COMPOSITION, 1962
 Technique mixte sur panneau signée et datée en bas à droite
 61 x 50
 Provenance :
 - Vente Artcurial
 - Galerie Michel Boutin
 - Galerie Urban
 - Galerie Daniel Besseiche
 7 000/8 000€



110 - Armand GUILLAUMIN 1841-1927
BORD DE CANAL EN ÎLE-DE-FRANCE, vers 1869
Huile sur toile signée en bas à gauche
33 x 46

Un certificat du Comité Guillaumin sera remis à l'acquéreur.

18 000/20 000 €



111 - Odilon REDON 1840-1916
MOULIN EN MÉDOC
Huile sur papier marouflé sur carton signée en haut à droite
22 x 33,5

Provenance : Galerie Druet

Exposition : Galerie Druet n°189, 1923

Un avis d'inclusion aux archives Odilon Redon du Wildenstein Plattner Institute sera remis à l'acquéreur.

18 000/20 000 €



112 - Eugène BOUDIN 1824-1898

ÉTAPLES, MARÉE BASSE, 1880

Huile sur toile signée, datée et située en bas à gauche
36 x 58,5

Provenance :

- Hôtel Drouot Paris, Vente du 27 Mars 1901 Lot 2
- Collection Guido Carminati, Milan, Italie
- Sa vente, Galleria Pesaro, Milan, Décembre 1930, lot 37 (vendue comme «Marina di Vapier»)
- Collection Privée
- Probablement Newhouse Galleries Inc. New York New York
- Probablement acquis de cette galerie
- Collection Privée, New Jersey
- Amateur français

Bibliographie :

Robert Schmit catalogue raisonné tome II n°1285 p. 9

65 000/70 000 €



113 - Théo TOBIASSE
1927-2012
MUSIQUE DE LA
COULEUR DE L'AUBE
 Collage, pastel gouache
 et acrylique signé en haut à
 gauche, titré en haut à droite
 50 x 70

Provenance : Galerie Ferrero,
 Nice, 1989

3 000 / 4 000 €



114 - Théo TOBIASSE
1927-2012
AUX CONFINS
DE L'AMOUR
 Collage, pastel gouache
 et acrylique signé
 à gauche au milieu,
 titré en bas à droite
 50 x 70

Provenance : Galerie
 Ferrero, Nice, 1989

3 000 / 4 000 €



115 - Henri GOETZ 1909-1989
COMPOSITION ABSTRAITE, 1953

Gouache sur papier signée et datée en bas à droite
 50 x 61

Bibliographie : reproduite au catalogue raisonné
 en ligne sur henrigoetz.com à Additifs 1930-1960
 en haut de la page d'accueil. N°1953/5

1 500 / 2 000 €



116 - Pierre de BERROETA 1914-2004
COMPOSITION, 88

Aquarelle et gouache sur papier signée
 et datée en bas à droite
 A vue : 47,5 x 63

2 000 / 2 500 €



117 - Ladislav
KIJNO 1921-2012
COMPOSITION
 Peinture sur papier
 froissé signée en
 bas à gauche
 61,5 x 42,5

L'authenticité de
 cette œuvre a
 été confirmée par
 l'Administration
 Kijno

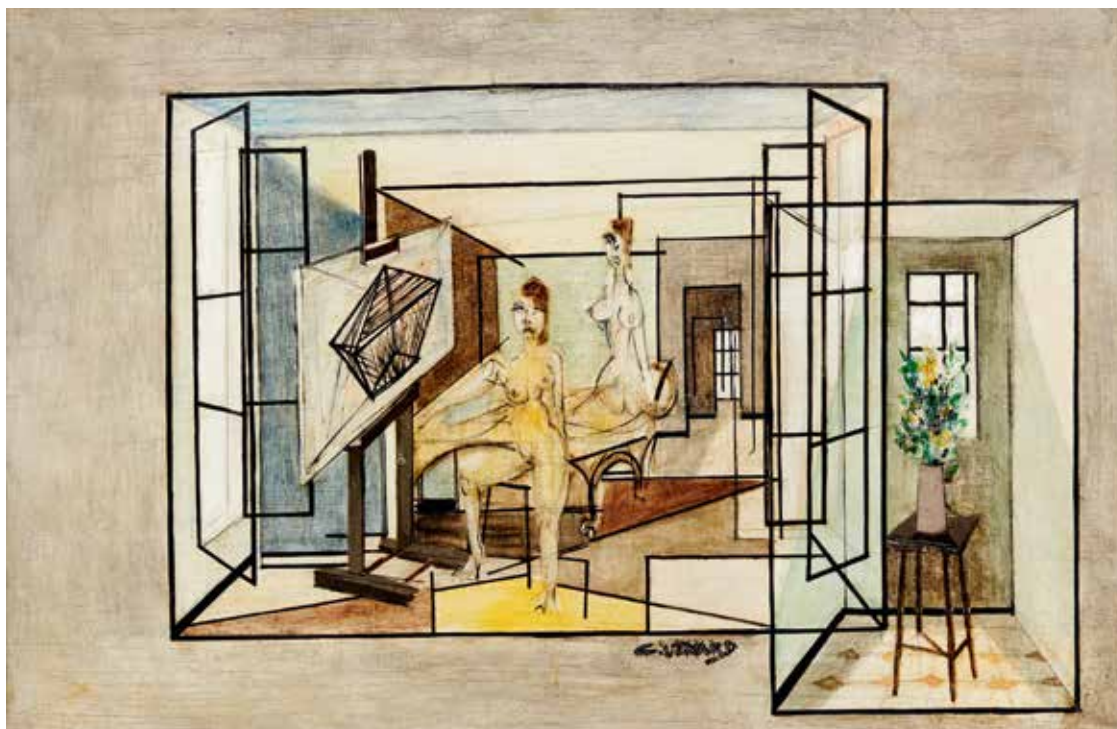
1 000 / 1 200 €



118 - GEN PAUL
1895-1975
BOUQUET DE
FLEURS

Gouache signée
 en bas à gauche
 A vue : 47,5 x 37,5

1 000 / 1 200 €



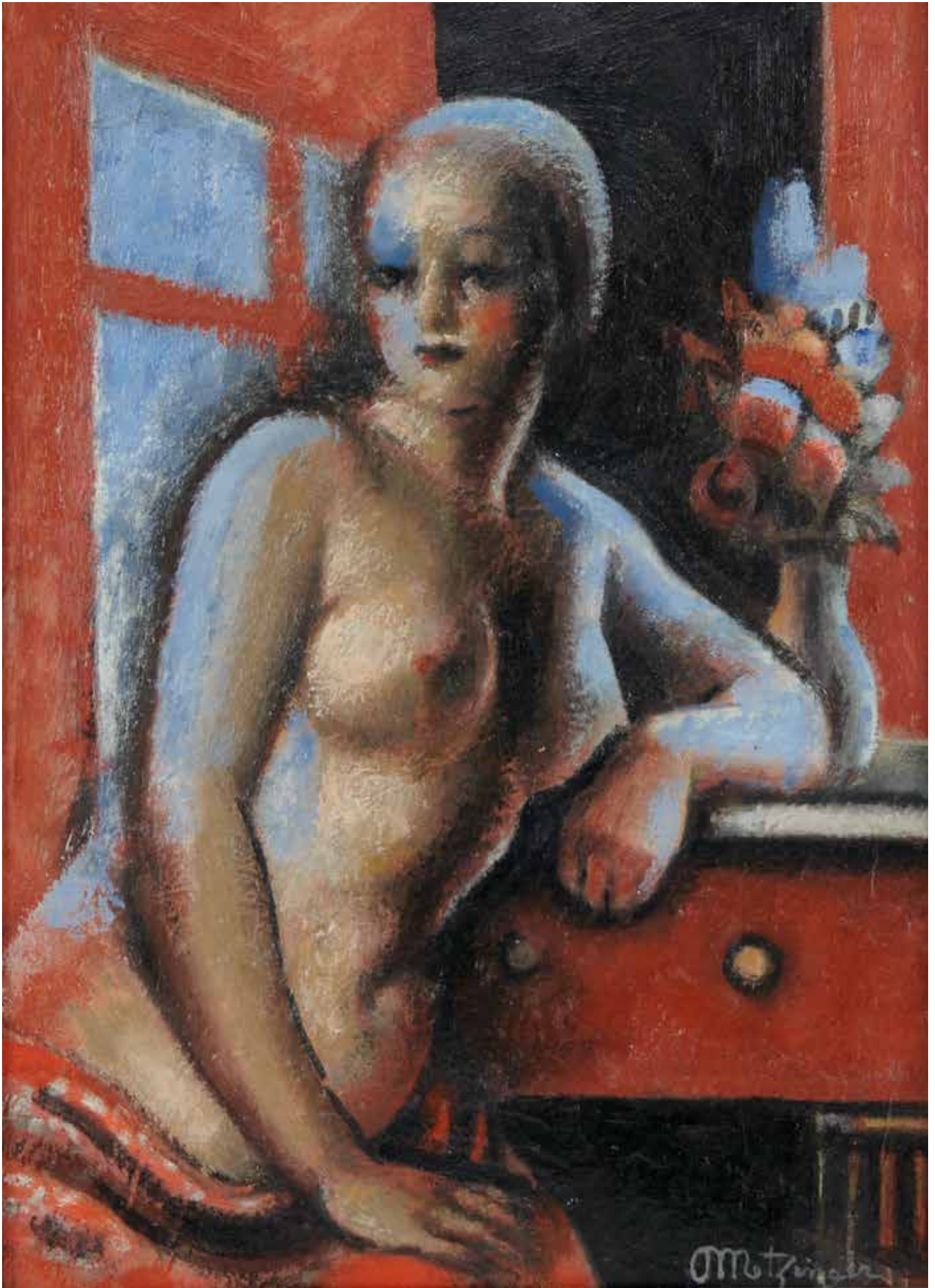
119 - Claude VENARD
1913-1999
MODÈLES DANS L'ATELIER, 1954
 Huile sur toile
 signée en bas
 au milieu et
 datée au verso
 48 x 73
 10 000/12 000 €



121 - William CHATTAWAY
1927-2019
FEMME ASSISE
 Épreuve en bronze à patine brune.
 Fonte d'édition à la cire perdue
 numérotée I/VI et datée 1968.
 Cachet de fondeur Valsuani.
 Hauteur : 123 cm - Largeur : 49 cm
 Profondeur : 62 cm
 Provenance :
 - Galerie Claude Lalandre, Paris
 - Collection privée
 8 000/10 000 €



120 - Antoni CLAVE 1913-2005
COMPOSITION, 1973
 Gouache signée et datée
 en bas au milieu à gauche
 48 x 56
 Provenance : Galerie Lucie Weill, Paris
 7 000/8 000 €



122 - Jean METZINGER 1883-1956
FEMME À LA FENÊTRE, circa 1935
Huile sur panneau signée en bas à droite
33 x 24

Un certificat du Comité Metzinger en date du 30 novembre 2021 sera remis à l'acquéreur.
L'œuvre sera incluse au catalogue raisonné.

30 000/35 000€

123 - Jean SOUVERBIE 1891-1981
FEMME AU PANIER DE FRUITS, 1947
Huile sur toile signée en bas à gauche,
resignée et datée au verso
35 x 27

Provenance :
- Galerie Drouart David, Paris
- Collection Jean-Paul Bray

Exposition :
Souverbie Greniers à Sel Honfleur
juillet-août 1983 n°17

13 000 / 15 000 €

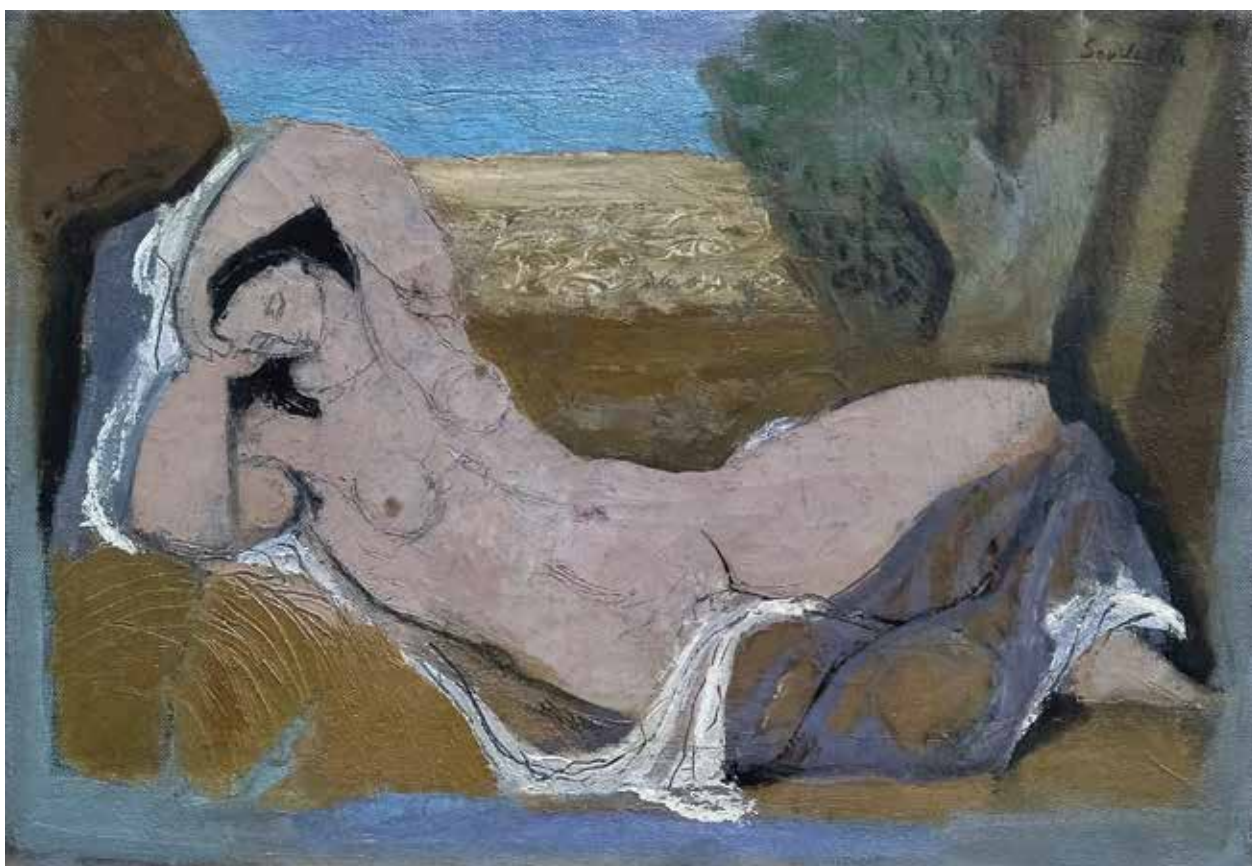


124 - Jean SOUVERBIE 1891-1981
NU ALLONGÉ

Huile sur toile signée en haut à droite
38 x 55

Provenance : Vente Drouot Estimations
du 26/6/2007 n°173

15 000 / 20 000 €





125 - André DUNOYER DE SEGONZAC 1884-1974
SAINT-TROPEZ : LES PINS PARASOLS,
 1945
 Plume, lavis et encre de Chine signé en bas à gauche, titré, situé et daté au verso
 28,5 x 44,5

Provenance : Collection personnelle Dunoyer de Segonzac (Cachet)

1800/2000€



126 - Jean COCTEAU 1889-1963
PROFIL GAUCHE, 1959

Dessin aux markers noir et brun rehaussé de pastel bleu et brun signé et daté en haut à gauche
 40 x 33,5

A pris place dans les archives de Madame Annie Guédras
 Une attestation d'avis formel sera remise à l'acquéreur

2000/3000€



127 - Claude VENARD 1913-1999
NATURE MORTE, 60
 Huile sur toile signée en bas à droite, titrée et datée au dos
 100 x 100
 (écaillures)

1500/2000€

128 - Antoniucci VOLTI 1915-1989
NU ASSIS, DOS REPLIÉ 1977
 Sanguine signée au milieu à droite, contresignée, dédicacée et datée en bas à gauche
 48 x 63,5

2000/2500€



129 - Léopold SURVAGE 1879-1968

LES AMOUREUX AU CHEVAL
 Dessin signé et monogrammé en bas à droite
 Cachet de l'atelier en bas à droite
 18,5 x 25,5

1500/1800€





130 - Jean PICART LE DOUX 1902-1982
L'ARLEQUIN

Tapisserie signée en bas à droite et monogramme
du lissier en bas à gauche Lissier Marie Berthaud
à Aubusson. Bolduc au verso
198 x 145

5 000/5 500€



131 - Françoise GILOT, née en 1921
MODEL AT MY STUDIO, 1958

Encre noire et lavis d'encre signé en bas à droite
57 x 38

Bibliographie : A pris place dans les archives
Françoise Gilot sous le n° G 1498

7 000/8 000€



132 - Joseph CHALEF XX°
FEMME ALLONGÉE

Épreuve en bronze signée et numérotée 1/8
Cachet de fondeur Benucci
16 x 34 x 13 cm

1 000/1 500€

133 - Jean LURÇAT 1892-1966
L'ENTRAIDE JAUNE

Tapisserie signée en bas à droite
dans la trame. Lissier Goubely-Gatien
à Aubusson. Bolduc au verso
130 x 190

5 000/5 500€





134 - Louis VALTAT 1889-1952
LES FENAISSONS
Huile sur toile signée en bas à droite
39 x 42
25 000/28 000€



135 - Charles CAMOIN 1879-1965
CHAPELLE DANS LES PINS PRÈS DE ST TROPEZ
Huile sur panneau signée en bas à droite
28 x 36

Bibliographie : A pris place dans les archives de Madame A.M. Grammont Camoin en vue du catalogue raisonné

12 000/15 000€



136 - Armand GUILLAUMIN 1841-1927
LES BORDS DE L'AIN À THOUARETTE
Huile sur toile signée en bas à droite
60 x 73

Provenance :

Vente Piasa du 22 Novembre 2017, Paris

Ce tableau sera reproduit au tome II du catalogue raisonné en préparation

Un certificat du comité Guillaumin sera remis à l'acquéreur

40 000 / 45 000€



137 - André COTTAVOZ 1922-2012
PICADILLY CIRCUS, 1967
 Huile sur toile signée et datée en bas à droite,
 située, resignée et datée au verso
 54 x 73

3500/4000€



138 - André COTTAVOZ 1922-2012
SAN MARCO, 1965
 Huile sur toile signée et datée en bas à droite,
 située et redatée au verso
 50 x 61

3500/4000€



139
Jean FUSARO,
né en 1925
PLACE DE
MONTPELLIER
 Huile sur toile signée
 en haut à gauche
 24 x 33

1500/1800€



140 - Pierre AMBROGIANI
1907-1985
LA COURSE À LA COCARDE
 Huile sur toile signée en bas au milieu, titrée au verso
 54 x 65

4500/5000€



141 - Pierre AMBROGIANI
1907-1985
LE PONT NEUF, 1960
 Huile sur toile signée et datée en bas à droite
 60 x 73

4000/4500€



142 - François DESNOYER 1894-1972
VENISE, CANAL & L'ÉGLISE DU RÉDEMPTEUR, 1952-54
 Huile sur toile signée en bas à droite et située au verso
 50 x 73

Provenance :

- Collection Guiot

- Collection du Docteur Philippe Bancel

Bibliographie : Cette œuvre sera incluse au catalogue raisonné en préparation par Monsieur Jean-Pierre Joubert

6 000 / 7 000 €



143 - Gustave BOLIN 1920-1999
JARDIN VERT ET MAUVE
 Huile sur toile signée en bas à gauche
 63 x 69

Provenance : Galerie Modello

Exposition : Rétrospective G. Bolin, Galerie A Tempera, Paris, 2007

2 200 / 2 500 €

144
Gustave BOLIN
1920-1999
NU FÉMININ, circa 1989-90
 Huile sur toile signée en bas à droite
 100 x 100

4 000 / 4 500 €





145 - Valentine Henriette PRAX 1897-1981
LE CIRQUE

Peinture sous verre signée en bas vers la gauche
48 x 36

Provenance : Galerie Barbazanges, Paris

Exposition : Galerie Barbazanges Hodebert Paris 25 mai
au 12 juin 1925 sous le numéro 38

1800/2500€



146 - Micao KONO 1876-1954

VISAGE DE FEMME ENDORMIE

Huile sur panneau signée en bas à droite
20 x 14,5

3500/4000€



147 - Jean-Gabriel DOMERGUE 1889-1962

PORTRAIT DE JEUNE FEMME ROUSSE

Huile sur panneau signée en bas à droite
24 x 22

2800/3000€



148 - Jean-Gabriel DOMERGUE 1889-1962

FILY

Huile sur isorel signée en bas à gauche, titrée au dos
24 x 19

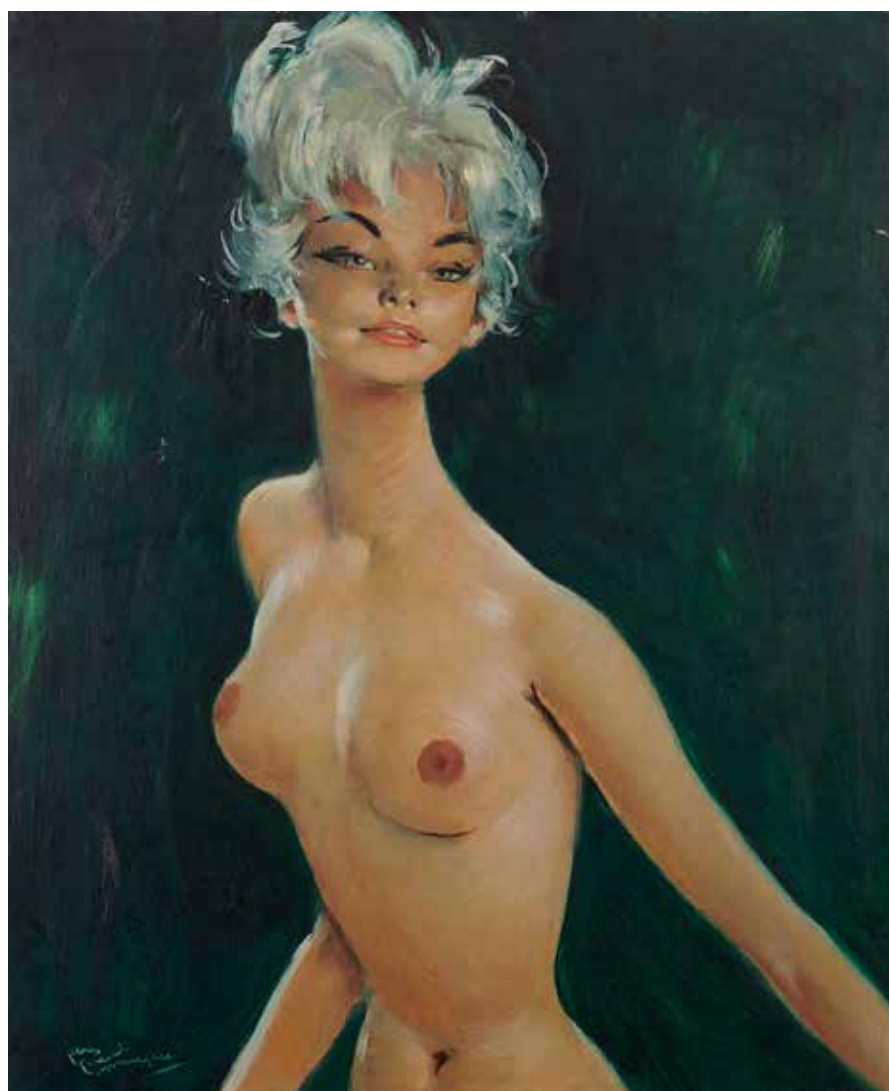
2000/2500€

**149 - Jean-Gabriel
DOMERGUE 1889-1962**
AU BORD DE L'EAU
Huile sur panneau signée
en bas à droite
54 x 65

Provenance : Galerie
Rouge et Noir,
Juan-les-Pins

Une photocopie du
certificat de Madame
Domergue sera remise à
l'acquéreur

8000/9000€



150 - Jean-Gabriel DOMERGUE
1889-1962

ANKA

Huile sur isorel signée en bas à gauche
et titrée au dos
73 x 60
(écaillures)

Provenance :

- Acquisé directement auprès de l'artiste
par Gunter Sachs vers 1950
- Acquisé par l'actuel propriétaire lors
de la vente Gunter Sachs, Sotheby's
23/05/2012

L'œuvre sera accompagnée du catalogue
de la vente Gunter Sachs

7000/9000€



151 - Jean DUFY 1888-1964
PAYSAGE
 Aquarelle signée en bas à gauche
 43 x 54
 3000/3500€

152 - Raoul DUFY 1877-1953
LES BLÉS
 Encre et lavis d'encre de Chine
 signé en bas à droite
 44 x 55
 Bibliographie : A pris place dans les
 archives de Madame Guillon Laffaille
 Il pourra être obtenu un certificat
 auprès de Madame Guillon Laffaille
 (à la charge de l'acquéreur)
 4500/5000€



153 - Paul SIGNAC 1863-1935
SAINT-SERVANT, 15 JANVIER 1933
 Dessin aquarellé signé en bas à gauche
 et daté en bas à droite
 28,5 x 43
 12000/15000€





154 - Raoul DUFY 1877-1953
PAYSAGE À DEAUVILLE, circa 1929-30
Gouache signée en bas à droite
50 x 65

Bibliographie : Fanny Guillon Laffaille catalogue raisonné Raoul Dufy Aquarelles et gouaches, supplément en ligne décrit et reproduit sous le N° A5-1779

Un certificat de Madame Fanny Guillon Laffaille sera remis à l'acquéreur

55 000 / 60 000 €



155
Charles CAMOIN
1879-1965
BORDS DE SEINE À LA FRETTE
 Huile sur toile signée en bas à droite
 22,5 x 29
 A pris place dans les archives Camoin
 en vue du catalogue raisonné
 5000/6000€



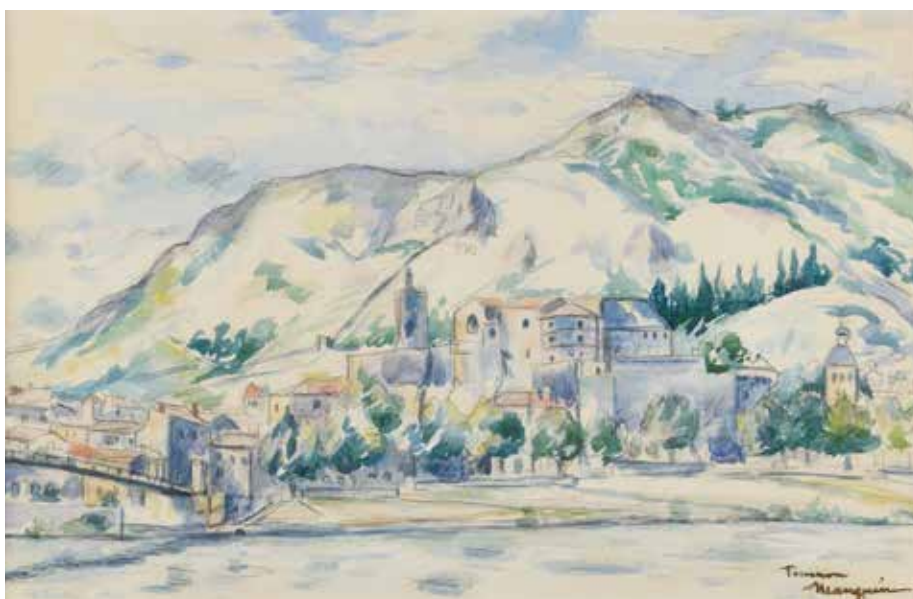
156
Paul MADELINE
1863-1920
SCÈNE PASTORALE, 1904
 Huile sur carton signée et datée en bas à droite
 54 x 65
 8000/9000€



157
Émile Othon FRIESZ
1879-1949
FEMMES À LA FONTAINE,
 circa 1932
 Huile sur toile signée
 en bas à droite
 50 x 61
 Provenance : Collection
 particulière du sud de la France
 L'authenticité de l'œuvre a été
 confirmée par Odile Aitouarres
 qui l'inscrira dans le tome II du
 catalogue raisonné
 8000/12000€



158
André DUNOYER
DE SEGONZAC
1884-1974
CHEMIN DE GRIMAUULT
 Plume, lavis et encre de Chine
 signé en bas à gauche
 38,5 x 56,5
 2000/2200€



159
Henri MANGUIN
1874-1949
LE RHÔNE À TOURNON, 1944
 Aquarelle signée et située
 en bas à droite
 A vue : 28 x 44
 Bibliographie : A pris place dans les
 archives de Jean-Pierre Manguin
 en vue du catalogue raisonné
 5000/6000€



160
Maximilien LUCE
1858-1941
L'ENTRÉE DU VILLAGE, 1906
 Huile sur carton signée et
 datée en bas à droite
 36 x 44
 Bibliographie : A pris place dans les archives de Mme
 Denise Bazetoux en vue
 du Tome IV du catalogue
 raisonné
 14000/16000€



161
Henri LE SIDANER
1862-1932
 CLAIR DE LUNE, MAISON
 SUR LE CANAL, BRUGES,
 1899
 Huile sur panneau signée
 en bas à droite
 18 x 23,5
 Provenance :
 - Collection particulière
 - Vente Crédit Municipal
 21/3/1989 n°40
 Bibliographie :
 Sera reproduite au tome II
 du catalogue raisonné en
 préparation par Yann Farinaux
 Le Sidaner
 Un certificat sera remis
 à l'acquéreur
 20 000 / 25 000 €



162
Eugène BOUDIN
1824-1898
 PLOUGASTEL,
 SORTIE DE L'ÉGLISE,
 circa 1870-73
 Huile sur panneau signée
 en bas à droite et
 située en bas à gauche
 27 x 21
 Provenance :
 Vente Paul Martin à
 Versailles, Trianon Palace
 11/6/65 n°57
 Bibliographie :
 R. Schmit catalogue raisonné
 Ed. Galerie Schmit Paris 1973
 tome I n°591 p. 217
 22 000 / 25 000 €



163

Eugène BOUDIN 1828-1898

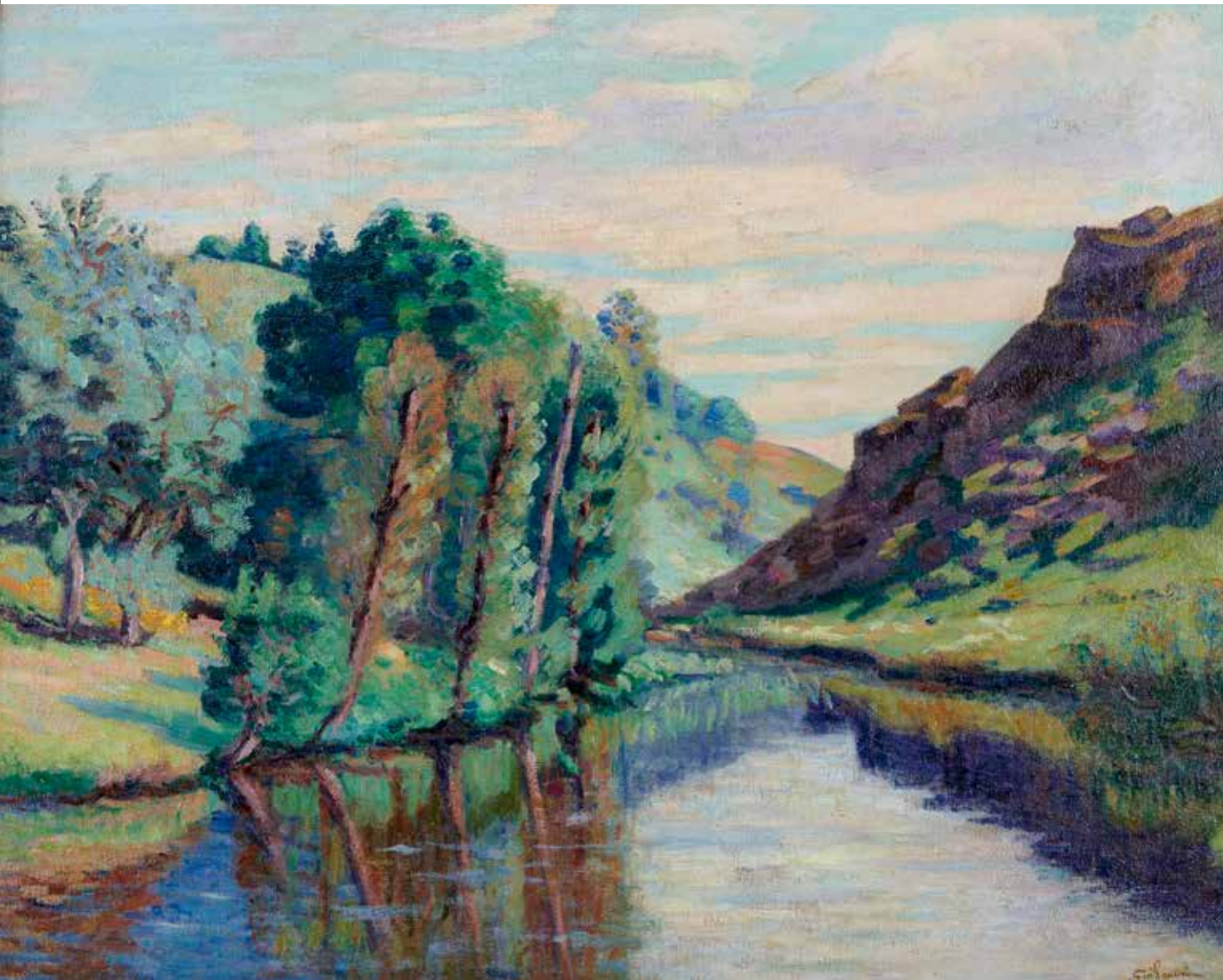
CANAL À ROTTERDAM, circa 1874-1876

Huile sur panneau signée en bas à droite et titrée au verso
17,2 x 27

Provenance : Vente Piasa 26/11/2013

Un certificat de Monsieur Manuel Schmit en date du 22 avril 2013 sera remis à l'acquéreur

20 000 / 22 000 €



164

Armand GUILLAUMIN 1841-1927
L'ÉCLUSE DU PONT CHARRAULT
Huile sur toile signée en bas à droite
65 x 81

Provenance :
- Galerie Art-Mel
- Galerie Durand Ruel

40 000 / 45 000 €



165

Armand GUILLAUMIN 1841-1927

LA CÔTE DE PLENEUF VAL ANDRÉ, BRETAGNE, 1907

Huile sur toile signée en bas à gauche, située et datée au verso
60 x 73

Exposition : Galerie Serret Fauveau, «Armand Guillaumin» juin 1957

35 000 / 40 000 €



CÉSAR | RARE COLLECTION PRIVÉE DE CINQ SCULPTURES



166

CÉSAR

1921-1998

CÉSARINE, 1987

Épreuve en bronze soudé à patine brune

Fonte d'édition signée, annotée EA et numérotée 1/2.

Signature Fondateur Bocquel

Hauteur : 47 cm - Largeur : 25 cm - Profondeur : 31 cm

Un certificat de Madame Denyse Durand-Ruel sera

remis à l'acquéreur - N° d'archives 3.773

Collection privée

60 000/80 000 €



167

CÉSAR

1921-1998

CHAUVE-SOURIS, 1956-1981

Épreuve en bronze à patine brune

Fonte d'édition signée, annotée EA et numérotée 1/2.

Cachet de fondeur Bocquel

Hauteur : 76,5 cm - Largeur : 62 cm - Profondeur : 18 cm

Un certificat de Madame Denyse Durand-Ruel sera remis

à l'acquéreur - N° d'archives 223

Bibliographie :

Catalogue de l'exposition César, Musée Saibu, Tokyo,

1982

Catalogue de l'exposition César,

Musée de la Poste, 1984

Collection privée

35 000/40 000 €





168
CÉSAR
1921-1998
POULETTE, 1982
Épreuve en bronze
à patine brune
Fonte d'édition signée, annotée
HC et numérotée 1/2. Cachet de
fondeur Barelier
Hauteur : 18 cm - Largeur : 12 cm
- Profondeur : 9,5 cm

Un certificat de l'artiste sera
remis à l'acquéreur
Collection privée

8000/10 000€





169
CÉSAR
1921-1998

LA MOUCHE, 1955

Épreuve en bronze à patine brune
Fonte d'édition signée, annotée EA
et numérotée 1/4. Cachet de fondeur
Bocquel

Hauteur : 11 cm - Largeur : 21 cm
Profondeur : 10 cm

Un certificat de l'artiste sera remis
à l'acquéreur
Collection privée

12 000 / 15 000 €







170

CÉSAR

1921-1998

RASCASSE, 1955-1980

Épreuve en bronze à patine brune

Fonte d'édition signée, numérotée 7/8. Cachet de fondeur Bocquel

Hauteur : 36,5 cm - Largeur : 45 cm - Profondeur : 11 cm

Un certificat de Madame Denyse Durand-Ruel

sera remis à l'acquéreur - N° d'archives 218

Collection privée

22 000 / 25 000 €



171 - Maurice MENDJIZKY 1890-1951
PAYSAGE DE SAINT-PAUL, vers 1925
 Huile sur toile signée en bas à gauche
 54 x 65

Un certificat de Madame Patricia Mendjisky
 sera remis à l'acquéreur

6 000/7 000€



172 - Maurice MENDJIZKY 1890-1951
PAYSAGE D'ASPREMONT, vers 1930
 Huile sur toile signée en bas à droite
 54 x 73

Un certificat de Madame Patricia Mendjisky
 sera remis à l'acquéreur

7 000/8 000€



173 - Maurice MENDJIZKY 1890-1951
PORTRAIT DE FEMME ASSISE
 Pastel sur toile
 69,5 x 54,5

Un certificat de Madame Patricia Mendjisky
 indiquant qu'il s'agit d'une œuvre originale,
 inachevée, non signée, sera remis à l'acquéreur

1 800/2 000€



174 - Émile Othon FRIESZ 1879-1944
BOUQUET DE FLEURS
 Huile sur toile signée en bas à gauche
 64 x 54

6 000/7 000€



175 - André LHOTE 1885-1962

ROUSSILLON, 1939

Huile sur toile signée en bas à gauche

46 x 55

Provenance :

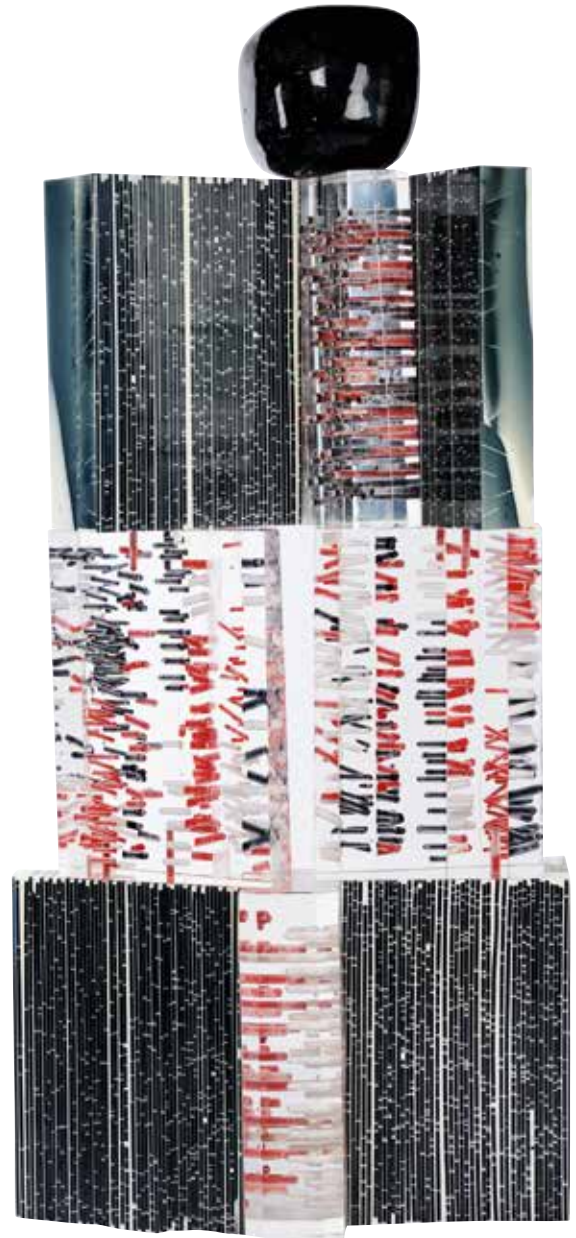
- Collection Simone Lhote
- 1966 New York Hammer Gallery, André Lhote n°36 reproduit au catalogue
- 1969 Stuttgart Galerie Ritzel
- 1974 Vente par Société Delaunay-Lutran Matarasso, Paris

Bibliographie : A pris place dans les archives de Madame Bermann Martin en vue du catalogue raisonné

24 000/26 000€



176 - Monique ROZANES,
née en 1936
STÈLE SANS TITRE
Altuglas signé sur une plaque
83 x 135 x 6 cm
6 000/7 000€



177 - Monique ROZANES,
née en 1936
TOTEM LE SAMOURAÏ
Sculpture en altuglas
composée de 8 blocs
surmontés de la tête, signée
et titrée sur une plaque
179 x 89 x 30 cm
8 000/10 000€



178 - Robert RAUSCHENBERG 1925-2008

SANS TITRE, 1979

Collage de tissus et papier, transfert par solvants. Signé et daté en haut à droite
58,5 x 38,5

Provenance :

- Lehman Maupin, New York
- Joan Antoni Horrach Moya Collection, Palma di Majorqua
- Già collection, Christie's, 2004
- Galleria in Arco, Torino

Bibliographie : Archives Rauschenberg n°19.D146

45000/50000€



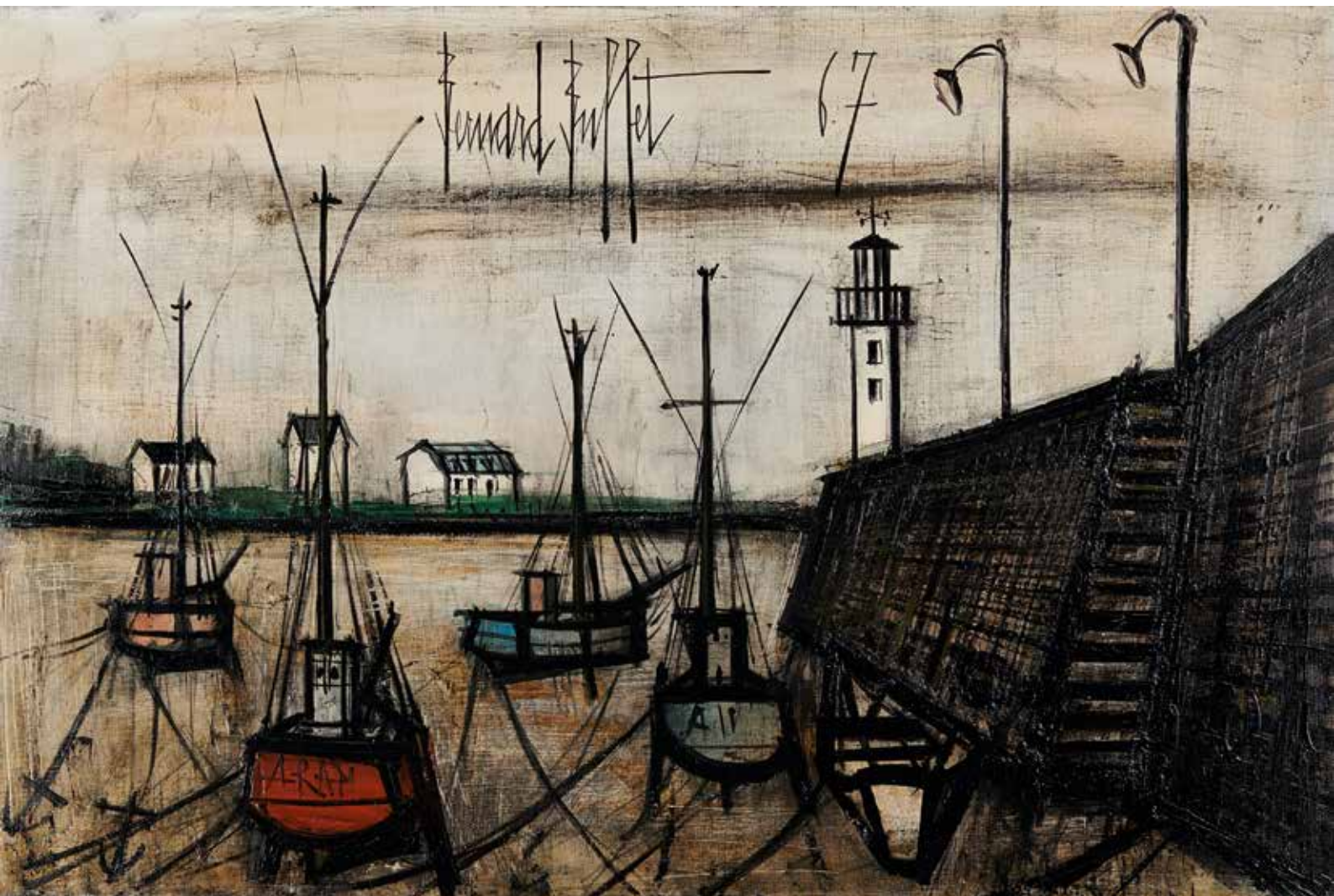
178 bis
Pierre BONNARD 1867-1947
LES COURSES À BOULOGNE, circa 1906 ou 1912
Huile sur panneau signée en bas à gauche
38 x 46

Provenance :

- Percy Moore Turner, Londres
- Collection particulière, Angleterre

Bibliographie : J. & H. Dauberville, catalogue raisonné de l'œuvre peint de Pierre Bonnard Volume II P.286 n. 728

45000/50000€



179

Bernard BUFFET 1928-1999

MARÉE BASSE, 1967

Huile sur toile signée et datée en haut au centre
54 x 81

Bibliographie : Cette œuvre est reproduite dans le Catalogue de Yann Le Pichon Volume II page 179 sous le numéro 635

Un certificat de la Galerie Maurice Garnier sera remis à l'acquéreur

150 000/170 000 €



180 - Marcel LEPRIN 1891-1933
RUE À MONTMARTRE
 Huile sur toile signée en bas à droite
 62 x 50
 2000/2500€



181 - Marcel LEPRIN 1891-1933
MONTMARTRE, LE DÉBIT DE TABAC
 Huile sur toile signée en bas à droite
 73 x 60

Exposition :
 - Palais de la Méditerranée à Nice, Mars 1972
 - Pierre Bureau

Provenance : André Pacitti

3 000 / 3 500 €



182 - Charles MALLE, né en 1935
LE MOULIN ROUGE
 Huile sur toile signée en bas à gauche
 59 x 72

3 500 / 4 500 €



183 - Élisée MACLET 1881-1962
LES JARDINS À MONTMARTRE
 Huile sur carton signée en bas à droite
 38 x 53

2 200 / 2 500 €



184 - Marcel LEPRIN
1891-1933
LE PONT
 Huile sur toile signée
 en bas à gauche
 Dans un cadre
 exceptionnel du XVIII^e
 65 x 93
 6 000/7 000 €

185 - Marcel LEPRIN 1891-1933
ÉGLISE DE DRUYES
LES BELLES FONTAINES
 Huile sur toile signée en bas à gauche
 60 x 73
 4 500/5 000 €



186 - Elisée MACLET 1881-1962
RUE DE LA BONNE,
MONTMARTRE, circa 1923
 Huile sur carton signée en bas
 au milieu à gauche
 46 x 70
 3 000/3 500 €



189 - Henri VINCENOT 1912-1985
ÉGLISE DE BOURGOGNE
 Huile sur panneau signée en bas à droite
 29 x 41

1000/1300€



190 - Henri VINCENOT 1912-1985
PAYSAGE MONTAGNEUX
 Huile sur panneau signée en bas à gauche
 34 x 41

1000/1300€



191 - Henri VINCENOT 1912-1985
VILLAGE DE BOURGOGNE
 Huile sur panneau signée en bas à gauche
 32 x 41

1000/1300€



192 - Henri VINCENOT 1912-1985
VILLAGE DE BOURGOGNE
 Huile sur panneau signée en bas à gauche
 29 x 41

1000/1300€



193 - Louis BAUDIT 1870-1960
MATIN DE PRINTEMPS DEVANT COGNÉY,
GENÈVE, 1943
 Huile sur toile signée et datée en bas à gauche, titrée,
 située et monogrammée au dos
 46 x 56

500/1000€



194 - Jean-Claude DUTEIL, né en 1950
LES RÉGATES
 Huile sur toile signée en bas à droite,
 contresignée et titrée au dos
 50 x 64

400/600€



195 - Élisée MACLET 1881-1962
LE MOULIN DE LA GALETTE
Huile sur toile signée en bas à droite
46 x 55

2000/2500€



196 - Élisée MACLET 1881-1962
ABLON, LA RUE SAINT SIMON
Huile sur carton marouflé sur panneau signée en bas à gauche
48 x 69,5

2500/2800€



197 - Élisée MACLET 1881-1962
**LA TOUR DU PHILOSOPHE ET
LE MOULIN DE LA GALETTE**
Huile sur carton signée
en bas à gauche
50 x 65

3800/4000€



198 - Marcel LEPRIN 1891-1933
ÉGLISE DE VILLAGE
Huile sur toile signée en bas à droite
54 x 73

2000/2500€



199 - Élisée MACLET 1881-1962
MONTMARTRE : LE MOULIN
Huile sur carton signée en bas à droite
50 x 63

2200/2500€



200 - Charles CAMOIN
1879-1965

BOUQUET DE FLEURS
À L'HUÎTRE

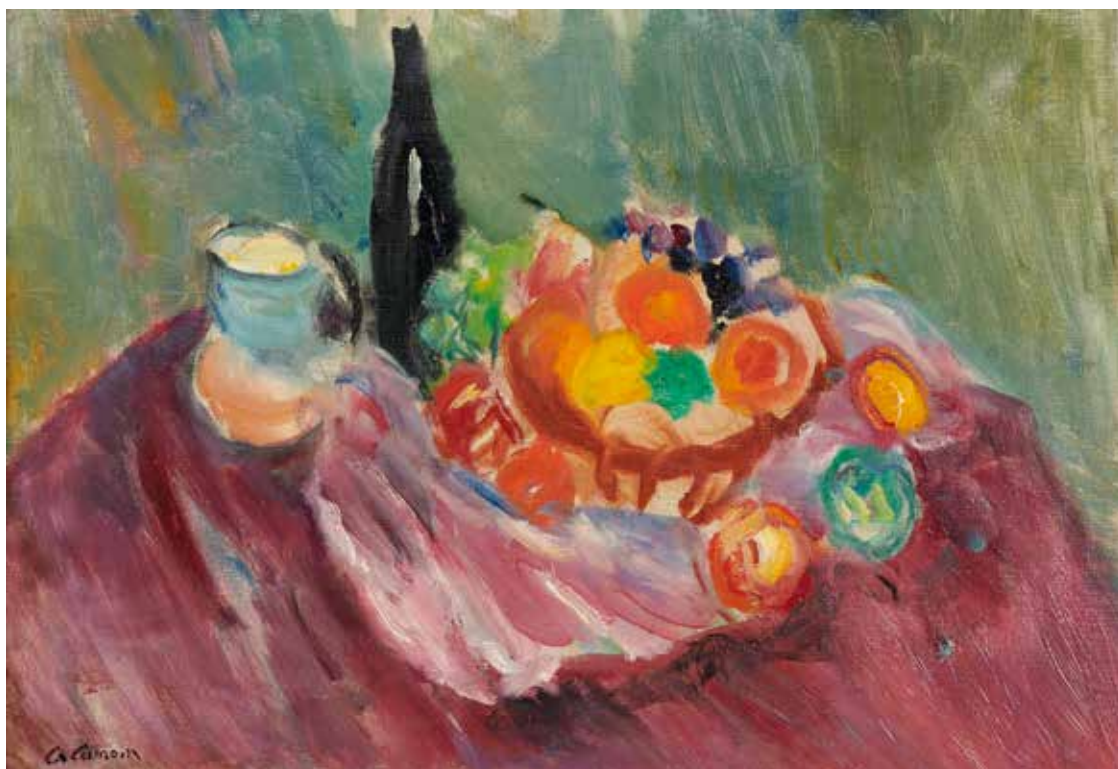
Huile sur toile marouflée
sur panneau signée
en bas à gauche
49 x 42,5

Provenance : Collection
Marcel Dassault

Bibliographie : Sera incluse
dans le catalogue raisonné
des peintures en préparation
par les archives Camoin

9 000/10 000 €

200 bis
Charles CAMOIN
1879-1965
PANIER DE
FRUITS,
circa 1950
Huile sur toile
signée en bas
à gauche
38 x 55
Ce tableau
a pris place
dans les archives
du Comité Camoin
9 000/10 000 €





201 - Louis VALTAT 1889-1952
PAYSAGE, ENVIRONS DE CHOISEL
Huile sur toile signée du cachet
du monogramme en bas à droite
74 x 92

Un certificat du Comité Valtat sera remis
à l'acquéreur

50 000 / 60 000 €



202 - André LANSKOY 1902-1976

CLAIR COMME LE JOUR, 1959

Huile sur toile signée en bas à droite

97 x 195

Provenance :

- Galerie Louis Carré, Paris

- Vente Guy Loudmer, Paris, 10 juin 1990, lot n°211

- Collection privée

Cette œuvre sera incluse au catalogue raisonné des œuvres
d'André Lanskoy actuellement en préparation par le Comité Lanskoy
Un certificat d'inclusion sera remis à l'acquéreur

80 000 / 120 000 €





203 - Georges d'ESPAGNAT
1870-1950
 ŒILLETES, ROSES,
 POMMES & POIRES
 Huile sur toile signée du
 monogramme en haut à droite
 61 x 50

Provenance : Paris, Galerie
 Durand Ruel, n° DR 8611,
 photo 6003

10 000/12 000 €



204 - Henri MANGUIN 1874-1949
LA PASTÈQUE, 1941
 Huile sur toile marouflée sur carton signée en bas à droite
 27 x 46

Bibliographie : Lucile et Claude Manguin catalogue raisonné de l'œuvre peint n°1144 p.357

12 000/15 000 €



205 - Louis VALTAT 1869-1952

VASE DE DAHLIAS, 1924

Huile sur toile signée en bas à droite du monogramme
81 x 54

Provenance : Vente Reims, Palais Galliera 14 juin 1967 n° 103

Bibliographie : Dr Valtat, Catalogue raisonné Tome I n° 1524 p. 17

45 000/50 000€



206 - Auguste CHABAUD 1882-1955
PERSONNAGE AU PANTALON BLEU
 Huile sur toile signée en bas à droite
 73 x 54

Provenance : Ancienne collection
 de la famille de l'artiste

4 500 / 5 500 €



207 - Nathanael LEMAITRE 1831-1897
PAYSAGE DE LA CAMPAGNE SUISSE

Huile sur toile
 36 x 30
 (accident)

200 / 300 €



208 - Marcel COSSON 1878-1956
BOUQUET DE FLEURS SUR UN GUÉRIDON
 Huile sur toile signée en bas à droite
 41 x 77

1 500 / 1 800 €



209 - Camille HILAIRE 1916-2004
VENISE, 1948
 Gouache sur carton signée, datée et située en bas à droite
 A vue : 63,5 x 47

1 500 / 1 800 €



211 - Roger BISSIÈRE 1886-1964
NATURE MORTE À LA FLÛTE CHINOISE,
 circa 1926 (NATURE MORTE AU MELON)
 Huile sur panneau, signée en bas à droite
 46 x 55

Historique :

- Collection privée Paris-Dubourg
- Vente 4/4/74 Palais Galiera n°18
- Collection privée Neuilly

Exposition personnelle :

- 1959 Paris Musée National d'Art Moderne cat n°15
- 1962 Luzern Kunstmuseum cat n°24

Exposition collective :

- 1927 Paris Galerie Le Portique

Bibliographie :

- 1927 Le Crapouillot p. 13
- 1959 Geneviève Bonnefoi sites p. 34
- Isabelle Bissière & Virginie Duval Bissière catalogue raisonné n° 1886-1939 n°480 p.170

5 000 / 6 000 €

213 - Marcel COSSON 1878-1956
COUTURIÈRE AJUSTANT UN TUTU
AVANT L'ENTRÉE EN SCÈNE
 Huile sur panneau signée en bas à droite
 55 x 50

3 800 / 4 000 €



212 - Eugène BABOULÈNE 1905-1994
MATIN, 1967

Huile sur toile signée en bas à droite,
 contresignée, datée et titrée au verso
 38 x 41

Provenance : Galerie Romanet Paris

2 000 / 2 500 €

214 - Yves BRAYER 1907-1990
LE BOUQUET AUX ALPILLES, 1955
 Huile sur toile signée en bas à gauche
 65 x 54

Provenance :
 Galerie Bernheim Jeune, Exposition «Voici des fruits,
 des fleurs, des feuilles et des branches » Mai-juin 1957

Bibliographie :

Additif aux Tomes 1 et 2 du catalogue en ligne sous
 le n°4643

5 000 / 6 000 €





215 - Paco SAGASTA, né en 1950
MASQUE SCULPTURE, 1994
 en fibre de verre signé et daté à l'arrière
 109 x 83 cm
 1000/1500 €



216 - Piero FORNASETTI 1913-1988
PORTE-PARAPLUIE, circa 1960
 Métal à décor imprimé d'un tambour.
 Étiquette originale au dos
 61 x 43 x 15 cm
 2000/2500 €



217 - Jean-Pierre PALARA, né en 1964
BIKINI, 2022
 Technique mixte sur bois (Airbrush, collage, acrylique, résine)
 signée en bas à droite
 64 x 54
 Un certificat de l'artiste sera remis à l'acquéreur
 1000/1200 €



218 - Jean-Pierre PALARA, né en 1964
GOLDLISA, 2022
 Technique mixte sur toile (airbrush, collage, acrylique, résine)
 signée en bas à droite
 57 x 49
 Un certificat de l'artiste sera remis à l'acquéreur
 1000/1200 €



219 - Karel APPEL 1921-2006
COMPOSITION ABSTRAITE

Assiette en céramique signée en bas à droite
 Annotée au dos «HC IV/V». Cachet estampé Reflex
 Modern Art Gallery

Diamètre : 50 cm

4 000 / 4 500 €



220

Roger CAPRON
1922-2006

COQUELET

Sculpture en
 céramique émaillée
 et peinte signée
 sur la jambe

Hauteur : 45 cm

4 000 / 5 000 €



221 - Piero FORNASETTI 1913-1988

Bibliothèques, circa 1950

Paire de portes de placard déployantes
 à façade lithographiée

Commandée directement auprès de l'artiste
 pour un appartement italien à San Remo
 158 x 135 cm chaque

6 000 / 8 000 €





223 - Karl LAGASSE, né en 1981
ONE DOLLAR ROUGE
 Sculpture cylindrique en aluminium anodisé signée au marqueur
 Hauteur : 100 cm
 1500/2000€

222 - Jeff KOONS, né en 1955
BALLOON DOG, 2015
 Sculpture en porcelaine dorée et argentée signée et numérotée 0235/2300
 Éditions Bernardaud
 17 x 21 x 12 cm
 (Dans sa boîte d'origine)
 Un certificat de l'éditeur sera remis à l'acquéreur
 6000/8000€



223 bis - Karl LAGASSE, né en 1981
ONE GOLD SIGNATURE 09.2022
 Plaque one dollar en aluminium collé sur toile acrylique signée et titrée
 50 x 40
 Un certificat de Monsieur Christian Ferrari sera remis à l'acquéreur
 2000/2500€



224 - Mimmo ROTELLA 1918-2006

MARYLIN SOLA, 1999

Collage et arrachage d'affiches contrecollées sur
toile, titré et daté au dos
98 x 68

Un certificat de l'artiste et une photo en situation
de l'artiste à côté de l'œuvre seront remis à
l'acquéreur

12000/14 000 €

225 - Paul EVANS 1931-1987

CABINET À FACETTES CITYSCAPE II,
MODÈLE PE-354, circa 1970

Acier et laque
82,5 x 145 x 56 cm
(restaurations)

8000/10000 €





226 - Rob PRUITT, né en 1965

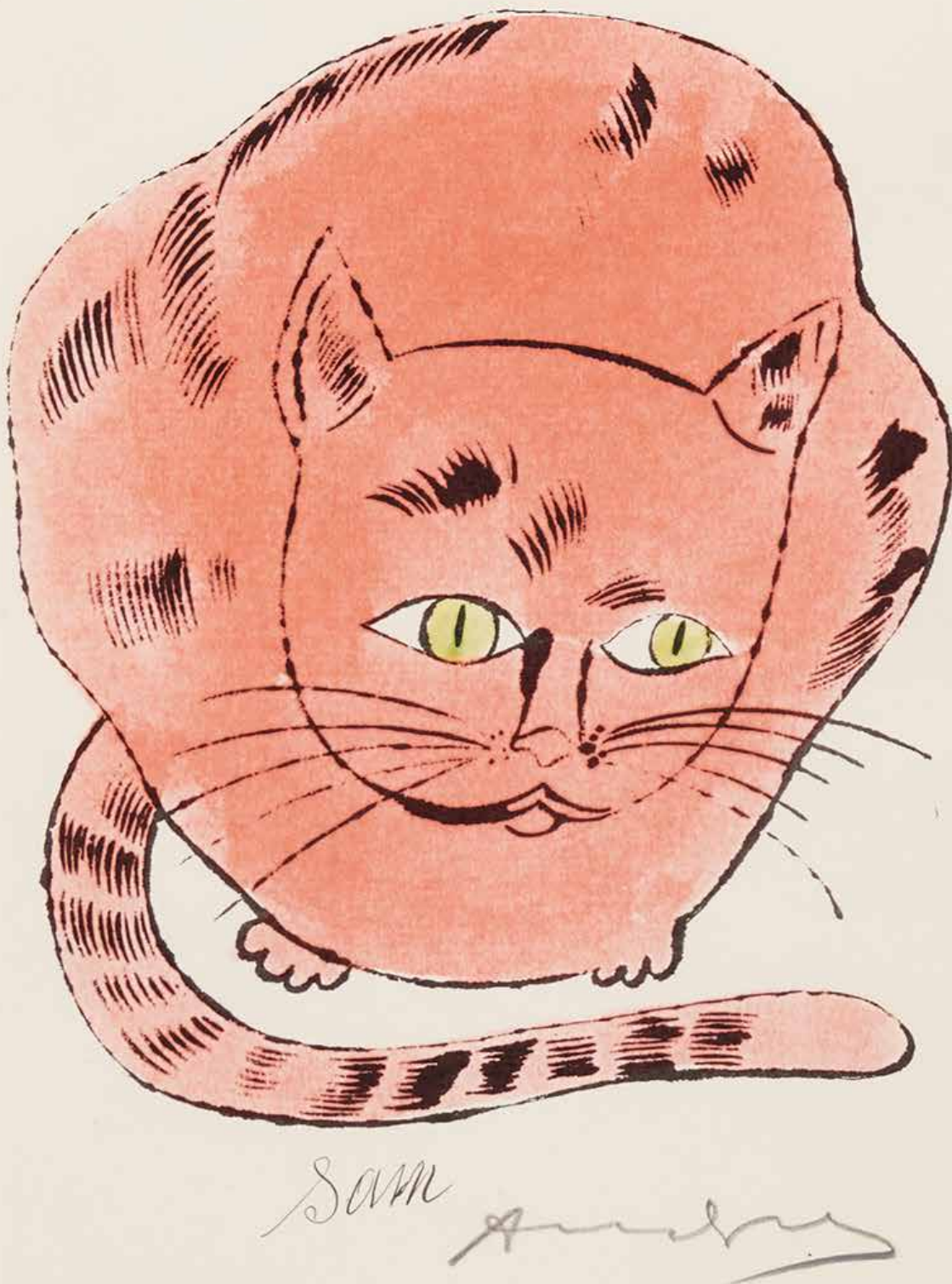
DOUBLE PANDA, 2001

Encre sur papier de riz avec cadre en bambou peint par l'artiste, signé en bas à droite
80 x 130

Provenance : Galleria Franco Noero/Collection privée Turin

Un certificat de l'artiste sera remis à l'acquéreur

20 000 / 25 000 €



227 - Andy WARHOL 1928-1987

SAM, circa 1954

Aquarelle sur fond lithographique signée en bas à droite et titrée en haut à gauche, portant le cachet encre de l'Andy Warhol Art Authentication Board et le N° d'identification A151.0510 au crayon au dos
22,5 x 14,7

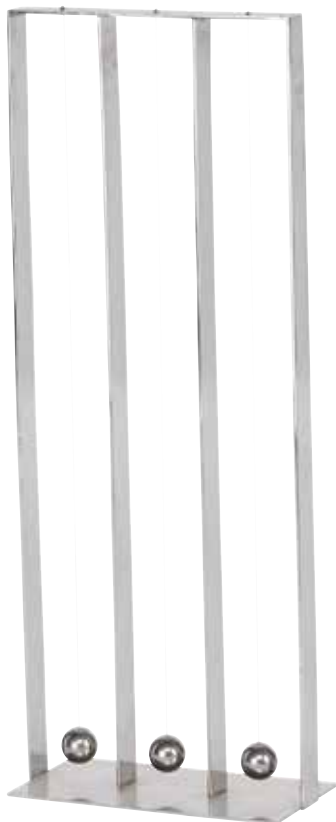
Issue de la série «25 Cats Name(d) Sam and One Blue Pussy»

Provenance :

- Collection particulière, New York
- Vente Piasa 28 novembre 2006, lot n°109
- Collection privée

Une lettre de l'Andy Warhol Art Authentication Board en date du 04 Novembre 2005 mentionnant l'identification number ainsi que la description de l'œuvre sera remise à l'acquéreur

20 000 / 25 000 €



**228 - Fausto
MELOTTI 1901-1986**
LE PENDULE, circa
1970
Sculpture en acier
inox et fils de métal,
numérotée 420/500 et
signée sur la base
40 x 16 x 10 cm
3500/4000€



229 - JONONE XX°
UNTITLED, 2011
Dessin à l'acrylique sur
papier, pièce unique
78 x 55
Un certificat
d'authenticité de
la galerie Magda
Danysz sera remis à
l'acquéreur
N°Inventaire 11347
3500/4500€



231 - Yves KLEIN 1928-1962
LITTLE BLUE VENUS, circa 2011
Petite Vénus bleue, multiple tiré à 500 exemplaires,
bronze peint couleur IKB, plexiglas, feuille d'or, cachet
et signature
12 x 8,5 x 7,5 cm
6000/8000€



232 - GULLY, né en 1977

CHILDREN MEET LICHTENSTEIN, HOPPER, INDIANA, DALI AND PICASSO 5. RÉF. : ACRYL-98-5, 2020.
 Technique mixte sur papier marouflé sur toile signée et datée en bas à droite
 99 x 150

Un certificat de l'artiste sera remis à l'acquéreur

10 000/15 000 €



233 - Federica MATTA, née en 1955

MIROIR SCULPTURE, 1989

en résine à encadrement polychrome, signé, daté et situé Paris
 au dos
 130 x 135 cm

Provenance :

- Galerie Downtown François Laffanour, 1989
- Collection particulière

2500/3000 €



234 - Bram BOGART 1921-2012

COMPOSITION ABSTRAITE, 1981

Tableau sculpture signé et daté en bas à droite,
 contresigné, daté et situé au dos
 27 x 19

Un certificat de la fondation Bram Bogart sera
 remis à l'acquéreur

5000/6000 €



235 - Paco SAGASTA, né en 1950
COUPLE AFRICAÏN, 1994
 Sculpture en fibre de verre signée et datée
 Hauteur : 127,5 cm
 1200/1500€



236 - Bram BOGART 1921-2012
COMPOSITION ABSTRAITE, 1990
 Technique mixte sur papier cartonné signée et datée en bas à gauche
 42 x 35
 2000/2500€



237 - Patrick DANION, né en 1950
FAUTEUIL, MARS 1989
 Acrylique sur papier contrecollé sur bois signée et datée en bas à droite
 122 x 132
 2000/2500€



238 - Lucio FONTANA 1899-1968
CONCETTO SPAZIALE «VITE»,
 circa 1968
 Aquatinte, numéro 36 sur 99, avec gaufrage
 et trous, signé, notes H. Ruhé C. Rigo E52
 A vue : 65 x 43
 2000/2500€



239 - ARMAN 1928-2005
VIOLON CUBISTE N°1
 Bronze à patine dorée signé
 et numéroté 81/100
 74 x 20 x 15 cm

Bibliographie :
 Numéro 6.854 des Archives
 Denyse Durand-Ruel,
 reproduit sous le n°70 du
 catalogue raisonné
 Un certificat sera remis à
 l'acquéreur
 5500/6000€



240 - ARMAN 1928-2005
VIOLON ECLATÉ

Sculpture à inclusion dans du plexiglas, signée
 et annotée HC 1/2 sur une plaque incrustée
 71,5 x 25,5 x 10,3 cm

Bibliographie :
 Numéro 9643 des Archives Denyse Durand-Ruel,
 Un certificat sera remis à l'acquéreur

7000/8000€



241 - ARMAN 1928-2005
VIOLON DE VENISE, 2004
 Bronze à patine dorée signé
 et numéroté 52/99
 67 x 34 x 11 cm

Bibliographie :
 Numéro 8.833 des Archives
 Denyse Durand-Ruel
 Un certificat sera remis
 à l'acquéreur
 3800/4500€



242 - BEN, né en 1935
ROUGE ET LIBRE
MAIS DE QUOI ? 2004
 Acrylique sur toile signée,
 datée et annotée au
 dos « Cette toile pour un
 révolutionnaire qui
 se pose des questions »
 50,5 x 61

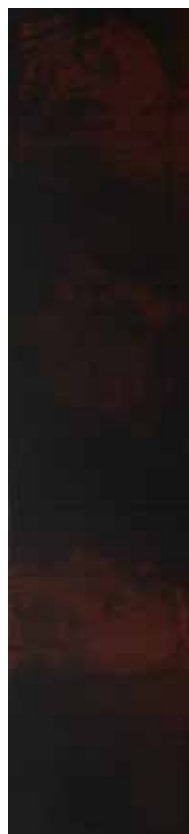
Bibliographie :
 Répertoire au catalogue
 raisonné
 « Ben Vautier » sous
 le numéro d'archive 3540
 8 000/10 000 €



243 - Paco SAGASTA, né en 1950
COUPLE, 1999
 Épreuve en bronze à patine brun nuancé.
 Fonte d'édition signée, datée et numérotée 2/8.
 Cachet de fondeur de la fonderie Coubertin
 32 x 32 x 27 cm
 1500/1800 €



244 - Arnaldo POMODORO, né en 1926
COMPOSITION ABSTRAITE
DOUBLE-FACE PORTA, 1977
 Épreuve en bronze à patine dorée. Fonte
 d'édition numérotée 1/30 signée sur la base
 26 x 18,5 x 14,5 cm
 8 000/10 000 €



245 - Troy BRAUNTUCH, né en 1954
POTEAUX BRULÉS, 1984
Technique mixte sur toile et polyptyque sur
isorel
306 x 245 et 61 x 61 par panneaux
Provenance :
- Gallery Mary Boone, New York
- Collection privée, Château Varois
15 000/20 000 €



246 - Josef CAPEK 1887-1945
LE GUITARISTE, 1917
Épreuve en bronze à patine brune. Fonte
d'édition monogrammée et datée
74 x 27 x 16 cm
5 000/6 000 €



**247 - Jacques ADNET
1900-1984**

PLATEAU

En bois et métal chromé à fond
de glace

6,8 x 53,5 x 31,5 cm
(Piqûres au miroir)

400/500€



**248 - André-Vincent
BECQUEREL 1893-1981**

AIGLE, circa 1935

Épreuve en bronze à patine verte et
brune. Fonte d'édition signée.

55 x 40 cm

7 000/9 000€



249 - Pierre-Marie POISSON 1876-1953

DANSEUSE BERBÈRE, circa 1940

Épreuve en bronze à patine brun nuancé. Fonte d'édition
signée, cachet de fondeur «à la main de Fatma»

et celui du fondeur Valsuani

33 x 21,5 x 14 cm

3 000/4 000€

**250 - ROGER ET GALLET
TRIOMPHE DE FRANCE**

Flacon en métal, de base rectangulaire, épaulements
arrondis formant demi-cercle. Bouchon en métal, à vis
coiffée d'une perle en bakélite de couleur corail

Titre «Roger et Gallet Paris», vers 1920

Hauteur : 6,7 cm

1500/2000€





251 - Max INGRAND 1908-1969

TABLE BASSE, MODÈLE 1774, circa 1960

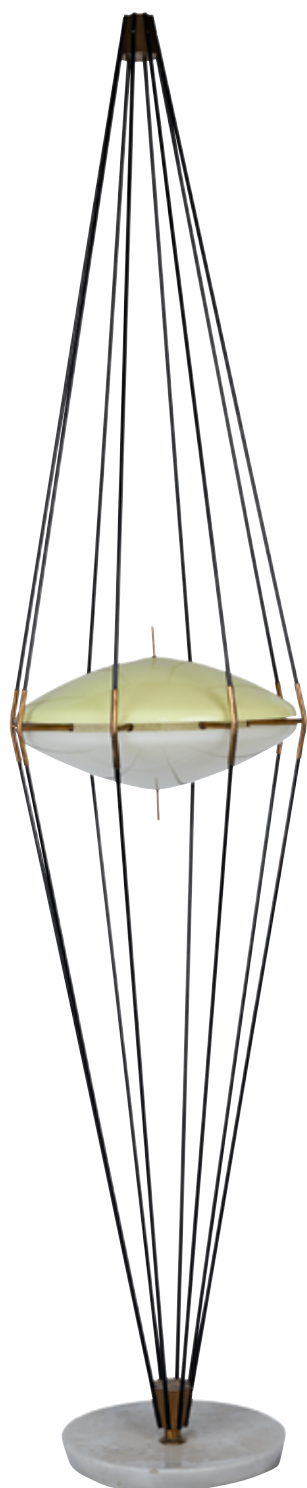
Table basse modèle 1774, édition Fontana Arte, 1958
Piètement en métal laqué noir réhaussé de baguettes en
laiton verticales. Un important miroir concave bleu foncé
d'origine enchâssé dans la structure est surmonté d'un
épais plateau en verre translucide.

Hauteur : 36 cm - Diamètre : 81 cm

Références bibliographiques :

- Fontana Arte : una storia trasparente, Laura Falconi, éd.
Skira, Milano, 1998, pp. 114 et 214.
- Franco Deboni, Fontana Arte: Gio Ponti, Pietro Chiesa,
Max In- grand, Umberto Allemandi, 2012, n° 409

25 000 / 30 000 €



252 - Angelo LELLI 1911-1979

LAMPADAIRE, MODÈLE 12628 «SILURO» circa 1957

Base en marbre blanc, structure en métal laqué noir ,
éléments de raccords en laiton , diffuseurs en perspex
opaque blanc et jaune

Edition Arredoluce

214 x 33 cm

Bibliographie :

- C et P.Fiell , 1000 lights Vol 1 , 1979 to 1959 Cologne
Editions Taschen , 2005 p 547
- A. Pansera et A. Palmaghini Arredoluce Cataloga
regionato 1943/1987 Milano Editions Silvana 2018 p.
27, 182, 308, et référencé sous le N° 186

12 000 / 14 000 €



253 - René GRUAU
1909-2004
ÉLÉGANTE
AU PANNEAU,
 circa 1970
 Huile sur panneau
 signée en bas à droite
 132 x 76
 2500/3000€

254 bis - Pablo PICASSO
1881-1973
Édition Madoura
PETIT RECTANGLE AVEC
VISAGE, MARS 1971
 Emprunte sur tuile
 en terre cuite rouge
 Numérotée au dos «J. 171
 112/500» et cachets
 «Madoura plein feu» et
 «Poinçon original de Picasso»
 14,7 x 14,7 cm
 Bibliographie : Alain Ramié 633



1200/1500€



255 - ARMAN 1928-2005
PAIRE DE CHANDELIERS, 1889-1990
 Paire de bronzes à patine dorée signés et
 numérotés 65/80 et 62/80
 40,5 x 17,5 x 22 cm et 41 x 19 x 17,5 cm
 Bibliographie :
 Numéro 3973 des Archives Denyse Durand-Ruel,
 Un certificat sera remis à l'acquéreur
 3000/3500€



256 - ARMAN
1928-2005
SANS TITRE, 1981
 Sculpture en plexiglas
 et accumulation de vis
 Épreuve signée en bas
 à droite, numérotée
 98/100 et cachet
 d'édition Artcurial
 en bas à gauche
 40 x 30 cm
 Bibliographie :
 Numéro 4622
 des Archives
 Denyse Durand-Ruel
 Un certificat sera
 remis à l'acquéreur
 3000/3500€



257 - ARMAN 1928-2005

GUITARE

Tableau sculpture en Tables d'Harmonie et Ukulélés,
signé en bas à droite et numéroté 10/99
82 x 60 cm

Bibliographie :

Numéro 8305 des Archives Denyse Durand-Ruel

Un certificat sera remis à l'acquéreur

4500/5000 €



258 - ARMAN 1928-2005

ACCUMULATION DE PEINTURE

Sculpture à inclusion dans du plexiglas, signée en bas
à droite et numérotée 70/99 au dos
51 x 35,5 x 6 cm

4500/5000 €



259 - ARMAN 1928-2005

PANTHÈRE, 1990-2009

Bronze à patine dorée signé
et numéroté 58/99
24 x 50 x 8,5 cm

Bibliographie :

Numéro 10 470 des Archives

Denyse Durand-Ruel

Un certificat sera remis
à l'acquéreur

4500/5500 €



260 - GULLY, né en 1977
HOMMAGE NTHK WARHOL 24. REF : A12-24, 2020
 Technique mixte sur toile signée et datée en bas à droite
 81 x 150

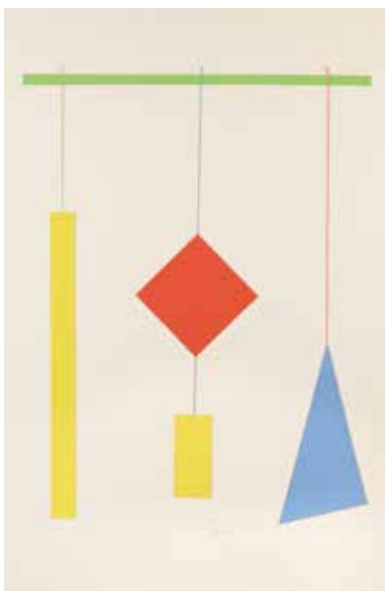
Un certificat de l'artiste sera remis à l'acquéreur
 15 000 / 20 000 €



261 - Albert CHUBAC 1925-2008
FEMMES ORIENTALES, circa 1980
 Acrylique sur papier. Cachet de la vente d'atelier
 en bas à droite
 50 x 65
 1000 / 1500 €



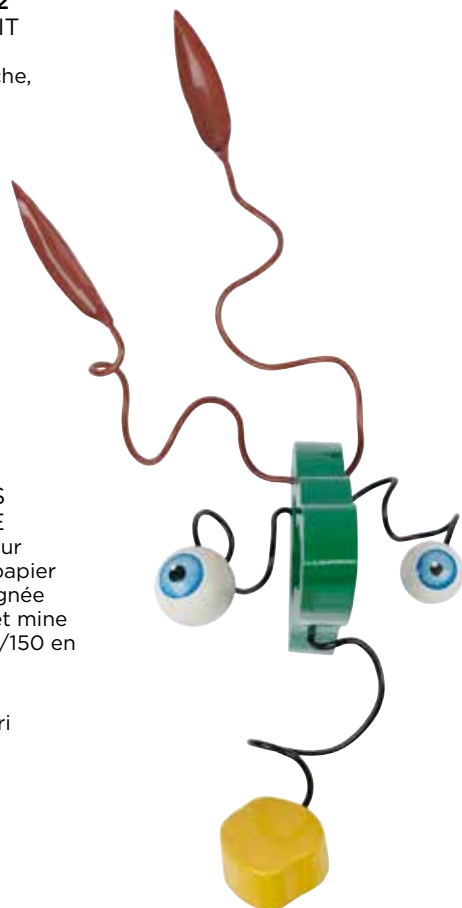
262 - Albert CHUBAC 1925-2008
COMPOSITION ABSTRAITE, circa 1960
 Acrylique sur papier
 signée et annotée
 EA en bas à droite,
 contrecollée sur
 panneau
 140 x 100
 1500 / 2000 €



263 - Albert CHUBAC 1925-2008
COMPOSITION, circa 1980
 Technique mixte de cartons,
 numérotée 8/8 et signée en bas
 vers le milieu
 118 x 79
 1000 / 1500 €



264 - Troels MARSTRAND dit JAC MARS 1919-1992
LE TÉMOIN DE LA NUIT
 Acrylique sur toile signée
 «Jac Mars» en bas à gauche,
 44,5 x 65,5
 (Craquelures)
 1000/1500€



265 - JR, né en 1983
WOMEN ARE HEROES
PONT LOUIS PHILIPPE
 Lithographie 4 couleurs sur
 machine plate Marinoni, papier
 BFK Rives blanc 270 g signée
 en bas à droite, tampon et mine
 de crayon, numérotée 118/150 en
 bas à gauche
 71 x 102
 Provenance : Galerie Henri
 Thuaud, Lezarts Urbains
 1000/1500€



267 - GULLY, né en 1977
PABLO, ANDY, NORMAN AND JEAN-MICHEL
MEET PICASSO, MILLER AND MURAKAMI 1.
 RÉF. : ACRYL-224-1, 2021.
 Technique mixte sur papier marouflé sur toile signée
 et datée en bas à droite
 100 x 150
 Un certificat de l'artiste sera remis à l'acquéreur
 10 000/150 000€

266 - Richard DI ROSA, né en 1963 dit BUDDY
TROPHÉE, 1990
 Sculpture en métal laqué et bois peint signée et
 datée en dessous
 84 x 40 x 37 cm
 Provenance : Galerie Pierre Louvion, Monaco
 2500/3000€





268 - Michael WISHART 1928-1996

INTÉRIEUR AU SKYLIGHT, 63

Huile sur toile monogrammée M.W et datée en bas à droite
77 x 77

Provenance :

- Vente Sotheby's New York, 12 Juin 1997, N° 248
- Collection du Château de Volterra

Exposition :

Michael Wishart, Leicester Galleries, Londres

2000/3000€



269 - Bengt LINDSTRÖM 1925-2008

TÊTE BLANCHE, 1974

Huile sur toile signée en bas vers le milieu
46 x 38

Provenance :

- Galerie S. Erasmo, Milan
- Galerie La Bussola, Turin

4000/6000€



270 - Édouard PIGNON 1905-1993

LES POISSONS, 1944

Huile sur toile signée et datée en bas à droite
60 x 73

Exposition : «Depuis Bonnard» MAMVP, 1957

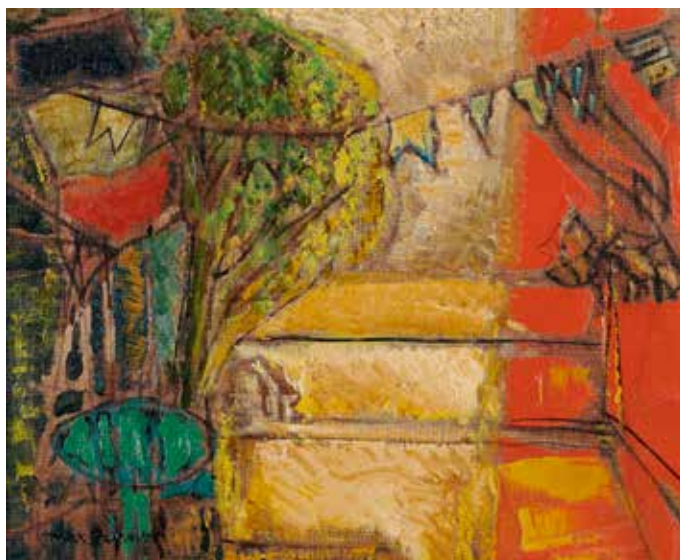
4000/5000€

271 - Max PAPART 1911-1994

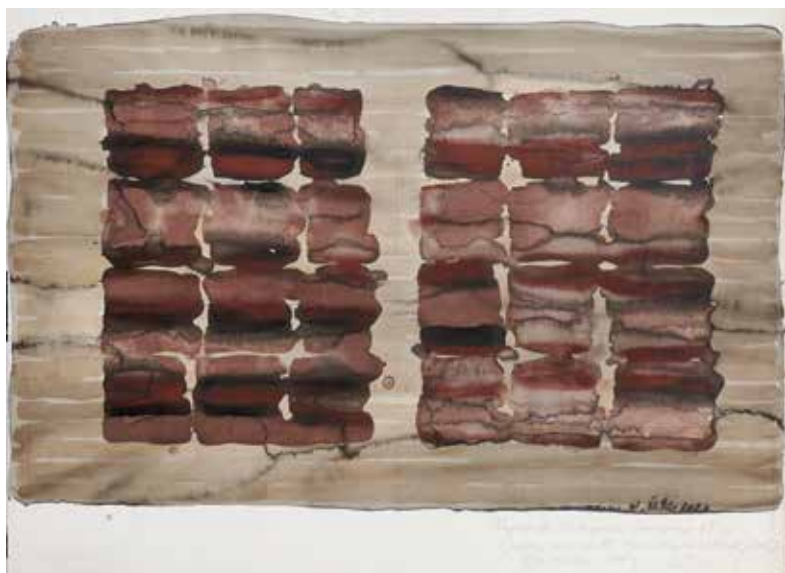
14 JUILLET EN PROVENCE

Huile sur toile signée en bas à gauche
contresignée et titrée au dos,
portant au dos l'inscription 6.MCMLVII - N°110 - C.H.
38 x 46

3000/4000€



272 - Paul JENKINS 1923-2012
COMPOSITION ABSTRAITE, circa 1970
 Aquarelle sur papier signée en bas à droite
 106 x 76
 8000/10000€



273 - Gu WENDA, né en 1955
REFUND OEDIPUS COMPLEX #9, 1992
 Encre de Chine sur papier signée, titrée,
 située à Milan et datée en bas à droite
 56 x 75
 5000/7000€



275 - Jean DA MILANO 1928-2017
COMPOSITION SURREALISTE, 1989
 Technique mixte sur papier contrecollée sur planche de
 mousse, signée en bas à gauche
 65 x 50
 2000/2500€



274 - Marcel COUDERC 1898-1991
LA JUNGLE, 1938
 Panneau laqué signé et daté en bas à droite
 120 x 160
 5000/6000€



276 - David de NOTER
1818-1892
NATURE MORTE AUX
ROSES ET AUX ASPERGES
Huile sur toile signée et située
«Alger» en bas à droite
37 x 27
300/500€



277 - Joseph WENCKER 1848-1919
JEUNE FEMME AU MIROIR
Huile sur toile signée en bas à droite
73 x 60
300/600€



278 - Eugène Benjamin
FICHEL 1826-1895
LES AMOUREUX DE L'ART,
1870
Huile sur panneau signée
et datée en bas à gauche
22 x 15,5
200/300€



279 - Ernest-
Joseph LAURENT
1859-1929
LES QUAIS
Huile sur toile signée
en bas à gauche
36,5 x 44,5
(rentoilée)
300/400€



280 - Lucien
FRANK 1857-1920
ÉTANG AU SOIR
Huile sur toile signée
en bas à droite
56,5 x 74
400/600€



281 - G BARTHÉLÉMY XIX-XX^e
LE MIROIR, 11
Huile sur toile signée et datée
en bas à droite
81,5 x 65,5
(rentoilée)
400/600€



282 - Obiah DELGADO
XIX-XX^e
ÉLÉGANTE AU BOUQUET
Huile sur toile signée
en bas à droite
30 x 19,5
100/150€



283 - Charles VAN ROOSE
1883-1960
L'APÉRITIF
Huile sur toile signée en bas à droite
115 x 80
(rentoilée)
200/300€



284 - A. BRUNEL DE NEUVILLE
1852-1941
CHATONS ET CHIENS
Huile sur toile signée
en bas à gauche
74 x 54
1200/1800€



285 - Charles-Joseph GRIPS 1825-1920
INTÉRIEUR HOLLANDAIS, 1866
Huile sur panneau signée et datée
en bas à gauche
29 x 36
400/600€



286 - Charles-Joseph GRIPS
1825-1920
LE ROUET, 1889
Huile sur panneau signée
et datée en bas à gauche
32,5 x 25,5
400/600€



287 - École belge du XIX°
LE DÉBARQUEMENT, 1846
Huile sur panneau signée en bas à gauche
«Henry Cheap» et datée
30 x 45
500/700€



288 - José PUYET 1922-2004
L'ÉVENTAIL
Huile sur carton signée
en bas à droite
A vue : 78 x 69
200/300€



289 - Edmond de SCHAMPHELEER
1824-1899
LA CHASSE AU CANARD
Huile sur panneau signée
et datée en bas à gauche
62,5 x 99,5
400/600€



290 - Ludwig OBERSTEINER
1857-?
LA CONFIDENCE, 85
Huile sur panneau signée
et datée en bas à droite
29 x 22,5
400/600€



291 - Alfred Émile Léopold STEVENS 1823-1906
ÉCOLE DU XIX^{ème}
Scène d'intérieur
Aquarelle gouachée
A vue : 42 x 58
300/500€



292 - Charles-Joseph GRIPS
1825-1920
L'ATELIER DU PEINTRE
Huile sur panneau signée
en bas à droite
45,5 x 35
500/700€

293 - LOUIS VUITTON
VALISE RIGIDE ALZER 60
En toile monogrammée, poignée
courbée en cuir, cornières et
fermoirs en laiton
42,5 x 60,5 x 17,5 cm
1000/1500€



294 - LOUIS VUITTON
TEDDY BEAR
Virgin abloh 2020. Tissu
monogrammé
Hauteur : 30 cm
2500/3000€

*Nous vous souhaitons
une Heureuse et Bonne Année*

VENTES EN PRÉPARATION

PÂQUES 2023
du 7 au 10 avril

HOTEL  **MARTINEZ**
CANNES



ROMANÉE-CONTI
ADJUGÉE 30 000 €



ROLEX DAYTONA
ADJUGÉE 36 400 €



FRANÇOIS-XAVIER LALANNE
ADJUGÉ 56 500 €



DIAMANT 8 CTS
VERY LIGHT
ORANGY PINK
ADJUGÉ 178 000 €

HAUTE JOAILLERIE
MONTRES DE PRESTIGE
TABLEAUX & SCULPTURES
GRANDS VINS



Maurice UTRILLO
ADJUGÉ 226 000 €

POUR INCLURE VOS LOTS DANS CETTE VENTE, VOUS POUVEZ NOUS CONTACTER
DÈS À PRÉSENT AU **04 93 99 33 49** OU SUR **BESCH@CANNESAUCTION.COM**

CONDITIONS GÉNÉRALES DE VENTE

Besch Cannes Auction est une société de ventes volontaires de meubles aux enchères publiques régie par la loi du 10 juillet 2000. En cette qualité **Besch Cannes Auction** agit comme mandataire du vendeur qui contracte avec l'acquéreur.

Les rapports entre **Besch Cannes Auction** et l'acquéreur sont soumis aux présentes conditions générales d'achat qui pourront être amendées par des avis écrits ou oraux qui seront mentionnés au procès-verbal de vente.

1 - Le bien mis en vente

a) Les acquéreurs potentiels sont invités à examiner les biens pouvant les intéresser avant la vente aux enchères, et notamment pendant les expositions. **Besch Cannes Auction** se tient à la disposition des acquéreurs potentiels pour leur fournir des rapports sur l'état des lots.

b) Les descriptions des lots résultant du catalogue, des rapports, des étiquettes et des indications ou annonces verbales ne sont que l'expression par **Besch Cannes Auction** de sa perception du lot, mais ne sauraient constituer la preuve d'un fait.

c) Les indications données par **Besch Cannes Auction** sur l'existence d'une restauration, d'un accident ou d'un incident affectant le lot, sont exprimées pour faciliter son inspection par l'acquéreur potentiel et restent soumises à son appréciation personnelle ou celle de son expert. L'absence d'indication d'une restauration, d'un accident ou d'un incident dans le catalogue, les rapports, les étiquettes ou verbalement, n'implique nullement qu'un bien soit exempt de tout défaut présent, passé ou réparé.

Inversement la mention de quelque défaut n'implique pas l'absence de tous autres défauts.

d) Les estimations sont fournies à titre purement indicatif et elles ne peuvent être considérées comme impliquant la certitude que le bien sera vendu au prix estimé ou même à l'intérieur de la fourchette d'estimations. Les estimations ne sauraient constituer une quelconque garantie.

e) Le rendu des couleurs des reproductions photographiques aussi bien sur les catalogues papiers que sur les différents sites internet est à titre indicatif et sans aucune garantie.

2 - La vente

a) Toute personne qui se porte enchérisseur s'engage à régler personnellement et immédiatement le prix d'adjudication augmenté des frais à la charge de l'acquéreur et de tous impôts ou taxes qui pourraient être exigibles. Tout enchérisseur est censé agir pour son propre compte sauf dénonciation préalable de sa qualité de mandataire pour le compte d'un tiers, acceptée par **Besch Cannes Auction**.

b) Le mode normal pour enchérir consiste à être présent dans la salle de vente. Toutefois, **Besch Cannes Auction** pourra accepter gracieusement de recevoir des enchères par téléphone d'un acquéreur potentiel qui se sera manifesté avant la vente. **Besch Cannes Auction** ne pourra engager sa responsabilité notamment si la liaison téléphonique n'est pas établie, est établie tardivement, ou en cas d'erreur ou d'omissions relatives à la réception des enchères par téléphone.

c) **Besch Cannes Auction** pourra accepter gracieusement d'exécuter des ordres d'enchérir qui lui auront été transmis avant la vente et que **Besch Cannes Auction** aura acceptés. Si **Besch Cannes Auction** reçoit plusieurs ordres pour des montants d'enchères identiques, c'est l'ordre le plus ancien qui sera préféré. **Besch Cannes Auction** ne pourra engager sa responsabilité notamment en cas d'erreur ou d'omission d'exécution de l'ordre écrit.

d) Dans l'hypothèse où un prix de réserve aurait été stipulé par le vendeur, **Besch Cannes Auction** se réserve de porter des enchères pour le compte du vendeur jusqu'à ce que le prix de réserve soit atteint. En revanche, le vendeur ne sera pas admis à porter lui-même des enchères directement ou par mandataire.

e) **Besch Cannes Auction** dirigera la vente de façon discrétionnaire tout en respectant les usages établis. **Besch Cannes Auction** se réserve de refuser toute enchère, d'organiser les enchères de la façon la plus appropriée, de déplacer certains lots lors de la vente, de retirer tout lot de la vente, de réunir ou séparer des lots. En cas de contestation **Besch Cannes Auction** se réserve de désigner l'adjudicataire, de poursuivre la vente ou de l'annuler, ou encore de remettre le lot en vente.

f) Sous réserve de la décision de Maître Jean-Pierre Besch, commissaire-priseur habilité, l'adjudicataire sera la personne qui aura porté l'enchère la plus élevée pourvu qu'elle soit égale ou supérieure au prix de réserve, éventuellement stipulé. Le coup de marteau matérialisera la fin des enchères et le prononcé du mot "adjudgé" ou tout autre équivalent entraînera la formation du contrat de vente entre le vendeur et le dernier enchérisseur retenu.

L'adjudicataire ne pourra obtenir la livraison du lot qu'après règlement de l'intégralité du prix. En cas de remise d'un chèque ordinaire, seul l'encaissement du chèque vaudra règlement.

3 - Enregistrement obligatoire et dépôt de garantie des futurs enchérisseurs avant la vente

Tout acquéreur potentiel qui souhaite enchérir en présentiel, par les plateformes INTERENCHERES ou DROUOT LIVE, par un ordre d'achat

ou par téléphone doit se faire enregistrer 48 heures avant la vente afin que **Besch Cannes Auction** puisse procéder au traitement et à l'approbation de cet enregistrement.

L'acquéreur potentiel devra procéder à un dépôt de garantie pour autoriser sa participation à ces enchères à hauteur de 10% de l'estimation.

Il sera demandé ce qui suit :

Pour les personnes physiques : une pièce d'identité (carte nationale d'identité ou passeport) et un relevé d'identité bancaire.

Pour les sociétés : un certificat d'immatriculation (extrait KBIS) ou tout document équivalent indiquant le nom et le siège social ainsi que tout document pertinent mentionnant les administrateurs et les bénéficiaires effectifs.

Pour les agents/représentants : une pièce d'identité valide (carte nationale d'identité ou passeport) ainsi qu'une lettre ou un document signé du mandant autorisant la personne à agir ou toute autre preuve valide de l'autorité du mandant (les cartes de visite ne sont pas acceptées comme des preuves suffisantes d'identité).

À l'issue de cette inscription, un numéro d'acquéreur sera attribué et un paddle sera délivré en salle pour les acquéreurs en présentiel.

Si **Besch Cannes Auction** estime que le futur enchérisseur ne répond pas à ses procédures d'identification et d'enregistrement particulièrement concernant les vérifications en matière de lutte contre la blanchiment de capitaux et / ou contre le financement du terrorisme (en application de l'article L-561-2 du Code Monétaire et Financier), **Besch Cannes Auction** peut refuser cet enregistrement ou annuler une enchère s'il s'avère que ces éléments ont été découverts postérieurement à l'enregistrement.

4 - L'exécution de la vente

a) En sus du prix de l'adjudication, l'adjudicataire (acheteur) devra acquitter par lot 21,25% HT soit 25,50% TTC.

b) Un supplément de 3% HT soit 3,60 TTC sera appliqué pour les ventes via les enchères "live interenchères".

c) Un supplément de 1,50% HT soit 1,80% TTC sera appliqué pour les ventes "live drouot".

La vente est assujettie en totalité à la TVA. Le coup de marteau d'adjudication est réputé être TTC ou sans TVA suivant la qualité du vendeur (particulier ou professionnel).

- 1. Si l'acheteur est un particulier français ou faisant partie de la communauté européenne, il ne pourra pas récupérer la TVA.

- 2. Si l'acheteur est un professionnel faisant partie de la communauté européenne hors France, il paiera le montant HT à condition de communiquer son n° TVA intracommunautaire et d'assurer le transport de la marchandise dans son lieu de destination.

- 3. Si l'acheteur est un étranger particulier ou professionnel hors communauté européenne, il paiera le montant HT avec justificatif d'exportation qui doit être présenté sous un mois.

Le paiement du lot aura lieu au comptant, pour l'intégralité du prix, des frais et taxes, même en cas de nécessité d'obtention d'une licence d'exportation.

L'adjudicataire pourra s'acquitter par les moyens suivants :

- en espèces : jusqu'à 1 000 euros frais et taxes compris pour les ressortissants français,

- jusqu'à 15 000 euros frais et taxes compris pour les ressortissants étrangers sur présentations de leur papier d'identité,

- par chèque ou virement bancaire,

- par cartes de crédit : VISA, MASTERCARD.

d) **Besch Cannes Auction** sera autorisé à reproduire sur le procès-verbal de vente et sur le bordereau d'adjudication les renseignements qu'aura fournis l'adjudicataire avant la vente. Toute fausse indication engagera la responsabilité de l'adjudicataire.

e) Il appartiendra à l'adjudicataire de faire assurer le lot dès l'adjudication. Il ne pourra recourir contre **Besch Cannes Auction**, dans l'hypothèse où par suite du vol, de la perte ou de la dégradation de son lot, après l'adjudication, l'indemnisation qu'il recevra de l'assureur de **Besch Cannes Auction** serait avérée insuffisante.

f) Le lot ne sera délivré à l'acheteur qu'après paiement intégral du prix, des frais et taxes. Dans l'intervalle **Besch Cannes Auction** pourra facturer à l'acquéreur des frais de dépôt du lot, et éventuellement des frais de manutention et de transport.

Article 14 de la loi du 10 Juillet 2000 « à défaut de paiement par l'adjudicataire, après mise en demeure restée infructueuse, le bien est remis en vente à la demande sur folle enchère. Si le vendeur ne formule pas cette demande dans un délai de 3 mois à compter de l'adjudication, la vente est résolue de plein droit, sans préjudice de dommage et intérêts dus par l'adjudicataire défaillant ». Dans l'hypothèse où le vendeur ne prend pas la décision de remettre en vente le lot sur folle enchère dans les trois mois suivant la date de l'adjudication, **Besch Cannes Auction** pourra au nom et pour le compte du vendeur, soit notifier la résolution de plein droit de la vente à l'adjudicataire défaillant, soit agir contre l'adjudicataire défaillant pour l'exécution forcée de la vente et le paiement du prix d'adjudication (augmenté de tous les frais, commissions et intérêts). Dans tous les cas, **Besch Cannes Auction**, et/ou le vendeur, pourra demander tous dommages et intérêts contre l'adjudicataire

défaillant.

En outre, **Besch Cannes Auction** se réserve de réclamer à l'adjudicataire défaillant :

- le remboursement des coûts supplémentaires engendrés par sa défaillance,
- le paiement de la différence entre le prix de l'adjudication initiale et le prix d'adjudication sur folle enchère s'il est inférieur dans l'hypothèse de la remise en vente sur folle enchère, y compris toute différence dans les frais, taxes et TVA applicables,
- les coûts générés par les nouvelles enchères,
- les intérêts sur la totalité des sommes dues au taux d'intérêt légal.

Besch Cannes Auction se réserve d'exclure de ses ventes futures, tout adjudicataire qui aura été défaillant ou qui n'aura pas respecté les présentes conditions générales d'achat.

Besch Cannes Auction ne pourra pas être tenu responsable des conséquences qui résulteraient d'un défaut de paiement de l'acheteur.

g) Les achats qui n'auront pas été retirés dans les sept jours de la vente (samedi, dimanche et jours fériés compris), pourront être transportés dans un lieu de conservation aux frais de l'adjudicataire défaillant qui devra régler le coût correspondant pour pouvoir retirer le lot, en sus du prix, des frais et des taxes.

5 - Les incidents de la vente

a) Dans l'hypothèse où deux personnes auront porté des enchères identiques par la voix, le geste, ou par téléphone et réclament en même temps le bénéfice de l'adjudication après le coup de marteau, le bien sera immédiatement remis en vente au prix proposé par les derniers enchérisseurs, et tout le public présent pourra porter de nouvelles enchères.

b) Pour faciliter la présentation des biens lors de ventes, **Besch Cannes Auction** pourra utiliser des moyens vidéos. En cas d'erreur de manipulation pouvant conduire pendant la vente à présenter un bien différent de celui sur lequel les enchères sont portées, **Besch Cannes Auction** ne pourra engager sa responsabilité, et sera seul juge de la nécessité de recommencer les enchères.

INCIDENTS DE PAIEMENT

FICHER DES RESTRICTIONS D'ACCÈS DES VENTES AUX ENCHÈRES (TEMIS)

Tout bordereau d'adjudication demeuré impayé auprès de **Besch Cannes Auction** ou ayant fait l'objet d'un retard de paiement est susceptible d'inscription au Fichier des restrictions d'accès aux ventes aux enchères ("Fichier TEMIS") mis en œuvre par la société Commissaires-Priseurs Multimédia (CPM), société anonyme à directoire, ayant son siège social sis à (75009) Paris, 37 rue de Châteaudun, immatriculée au registre du commerce et des sociétés de Paris sous le numéro 437 868 425.

Le Fichier TEMIS peut être consulté par tous les structures de vente aux enchères opérant en France abonnées à ce service. La liste des abonnés au Service TEMIS est consultable sur le site www.interencheres.com, menu « Acheter aux enchères », rubrique « Les commissaires-priseurs ». L'inscription au Fichier TEMIS pourra avoir pour conséquence de limiter la capacité d'enchérir de l'enchérisseur auprès des Professionnels Abonnés au service TEMIS. Elle entraîne par ailleurs la suspension temporaire de l'accès au service « Live » de la plateforme www.interencheres.com gérée par CPM, conformément aux conditions générales d'utilisation de cette plateforme.

Dans le cas où un enchérisseur est inscrit au Fichier TEMIS, **Besch Cannes Auction** pourra conditionner l'accès aux ventes aux enchères qu'elle organise à l'utilisation de moyens de paiement ou garanties spécifiques ou refuser temporairement la participation de l'enchérisseur aux ventes aux enchères pour lesquelles ces garanties ne peuvent être mises en œuvre.

Les enchérisseurs souhaitant savoir s'ils font l'objet d'une inscription au

6 - Prémption de l'État français

L'État français dispose d'un droit de préemption des œuvres vendues conformément aux textes en vigueur.

L'exercice de ce droit intervient immédiatement après le coup de marteau, le représentant de l'État manifestant alors la volonté de ce dernier de se substituer au dernier enchérisseur, et devant confirmer la préemption dans les 15 jours.

Besch Cannes Auction ne pourra être tenu pour responsable des conditions de la préemption par l'État français.

7 - Exportation - Importation

L'exportation de tout bien de France, et l'importation dans un autre pays, peuvent être sujettes à autorisations (certificats d'exportation, autorisations douanières). Il est de la responsabilité de l'acheteur de vérifier les autorisations requises. Les formalités d'exportation (demandes de certificat pour un bien culturel, licence d'exportation) des lots assujettis sont du ressort de l'acquéreur et peuvent requérir un délai de deux à trois mois. Pour toute information complémentaire, il conviendra de contacter **Besch Cannes Auction** Sarl.

Les œuvres d'art sont considérées comme des biens culturels en fonction de critères d'âge (généralement au moins 50 ans), et de valeur (prix TTC) qui varie selon leurs catégories (150 000 euros ou plus pour les peintures, 15 000 euros ou plus pour les estampes...). Ces seuils sont fixés par le décret n°93-124 du 29 Janvier 1993 et par le règlement CE n°116/2009 du 18 Décembre 2008.

Besch Cannes Auction ne peut être tenu responsable des délais ou des éventuels refus de délivrance d'un Certificat d'exportation par le Ministère de la Culture. La vente du bien ne pourra être annulée et l'acheteur ne pourra conditionner son paiement à l'obtention du certificat d'exportation.

Besch Cannes Auction ne se charge pas des formalités d'exportation. Il appartient à l'acquéreur d'utiliser le transitaire de son choix. Ces formalités ou tout retard ne sauraient exonérer l'acquéreur du parfait paiement de ses acquisitions.

Fichier TEMIS, contester leur inscription ou exercer les droits d'accès, de rectification, d'effacement, de limitation, d'opposition dont ils disposent en application de la législation applicable en matière de protection des données personnelles, peuvent adresser leurs demandes par écrit en justifiant de leur identité par la production d'une copie d'une pièce d'identité :

- Pour les inscriptions réalisées par **Besch Cannes Auction** par écrit auprès de **Besch Cannes Auction** 45 Bd de la Croisette 06400 CANNES ou par mail à besch@cannesauktion.com

- Pour les inscriptions réalisées par d'autres Professionnels Abonnés : par écrit auprès de Commissaires-Priseurs Multimédia 37 rue de Châteaudun, 75009 Paris ou par e-mail contact@temis.auction.

L'enchérisseur dispose également du droit de saisir la Commission nationale de l'informatique et des libertés (CNIL) (3 Place de Fontenoy - TSA 80715 - 75334 PARIS CEDEX 07, www.cnil.fr) d'une réclamation concernant son inscription au Fichier TEMIS.

Pour en savoir plus sur le Fichier TEMIS, l'enchérisseur est invité à consulter nos conditions générales de ventes.

Les notifications importantes relatives aux suites de l'adjudication seront adressées à l'adresse e-mail et/ou à l'adresse postale déclarée par l'enchérisseur auprès de la structure lors de l'adjudication. L'enchérisseur doit informer **Besch Cannes Auction** de tout changement concernant ses coordonnées de contact.

CONDITIONS DE VENTE POUR LES VENTES LIVE D'INTERENCHÈRES

Enchères en direct

Si vous souhaitez enchérir en ligne (en direct ou par dépôt d'ordres d'achats secrets), pendant la vente, veuillez vous inscrire sur www.interencheres.com et effectuer une empreinte carte bancaire (vos coordonnées bancaires ne nous sont pas communiquées en clair). Vous acceptez de ce fait que www.interencheres.com communique à BESCH Commissaire-Preneur tous les renseignements relatifs à votre inscription ainsi que votre empreinte carte bancaire. **Besch Commissaire-Preneur** se réserve le droit de demander, le cas échéant, un complément d'information avant votre inscription définitive pour enchérir en ligne. Toute enchère en ligne sera considérée comme un engagement irrévocable d'achat.

Ordre d'achat secret

Besch Commissaire-Preneur n'a pas connaissance du montant maximum de vos ordres secrets déposés via www.interencheres.com. Vos enchères sont formées automatiquement et progressivement dans la limite que vous avez fixée. L'exécution de l'ordre s'adapte au feu des enchères en fonction des enchères en cours.

Adjudication

Si vous êtes adjudicataire en ligne via une enchère portée en direct ou par le biais d'un ordre d'achat secret, vous autorisez **Besch Commissaire-Preneur**, s'il le souhaite, à utiliser votre empreinte carte bancaire pour procéder au paiement, partiel ou total, de vos acquisitions y compris des frais habituels à la charge de l'acheteur. Ces frais sont majorés pour les lots volontaires, catégorie meubles et objets d'art et matériel professionnel de 3% HT du prix d'adjudication (soit +3,60% TTC). Pour les ventes judiciaires, pas de majoration des frais habituels. **Besch Commissaire-Preneur** ne peut garantir l'efficacité de ces modes d'enchères et ne peut être tenu pour responsable d'un problème de connexion au service, pour quelque raison que ce soit. En cas d'enchère simultanée ou finale d'un montant égal, il est possible que l'enchère portée en ligne ne soit pas prise en compte si l'enchère en salle était antérieure. En toute hypothèse, c'est le commissaire-preneur qui sera le seul juge de l'enchère gagnante et de l'adjudication sur son procès-verbal.

Pour effectuer des enchères téléphoniques, des ordres d'achat : nous vous prions de joindre un chèque bancaire d'un montant de 10% de l'estimation basse des lots désirés.



263 - ROLEX
Modèle "Daytona"
réf. 16523 série W



261 - ROLEX
Modèle "Submariner"
réf. 16803 série R



260 - ROLEX
Modèle "Submariner"
réf. 16610T série M



262 - ROLEX
Modèle "Day Date
President"
réf. 18238
Full Set de 1991



259 - ROLEX
Modèle
"Date Just 36"
réf. 116244
Full set achetée
en 2015



292 - PATEK PHILIPPE
Modèle "Calatrava" réf. 4897G6001
Montre de dame, le cadran en or blanc,
lunette sertie de diamants taille brillant,
fond guilloché de couleur bleue intense,
dos squelette, mouvement mécanique
à remontage manuel Patek Philippe cal 215



**229 - AUDEMARS
PIGUET**
Modèle "Royal Oak"
quartz
Jumbo ref. 6005BA

IMPORTANTS DIAMANTS
HAUTE JOAILLERIE & BIJOUX SIGNÉS
MONTRES DE PRESTIGE

SAMEDI 31 DÉCEMBRE
À 10H30 & 13H30

266 - Important collier «Impératrice»

en or blanc composé d'une rivière articulée épaulée de deux sphères retenant une double chute, l'ensemble entièrement serti de diamants ronds pour un total d'env. 37 carats
Les diamants principaux pesant env. 1,80 carat, 1,35 carat, 1,40 carat, 1,20 carat, 1,10 carat, 1,08 carat, 1,06 carat de belle qualité



254 - Exceptionnel diamant rosé

Type IIa, de forme poire pesant 3,05 carats serti dans une délicate monture en or rose. Cette bague est accompagnée par un certificat LFG#357108 stipulant que le diamant est de couleur Fancy Orangy Pink, de pureté Flawless et de Type II a



268 - MELLERIO

Superbe bague en platine sertie d'un exceptionnel saphir pesant 10,68 carats d'origine Ceylan, non chauffé, épaulé de deux diamants navette Signée, numérotée, poinçon de maître MM (Mellerio) - Circa 1960 Cette bague est accompagnée de deux certificats l'un de CGL#CGL26571 (mentionnant "Royal Blue") et l'autre du SSEF#124941



253 - HARRY WINSTON, Attribué à

Important solitaire en platine monté en son centre d'un diamant taille émeraude pesant 5,80 carats épaulé de 2 diamants tappers Poinçon de maître Jacques Timey
Cette bague est accompagnée d'un certificat HRD#220000180278 stipulant que le diamant est de couleur F et de pureté VVS2

251 - VAN CLEEF & ARPELS

Broche florale "Clematis" en or jaune, les pétales en corail sculpté et les pistils sertis de diamants taille brillant Monogrammée VCA, numérotée, poinçon de maître VCA



247 - VAN CLEEF & ARPELS

Broche réalisée en platine et or formée d'une gerbe à trois épis sertis d'environ 5,50 carats diamants taille ancienne (1M) et baguettes calibrées Signée, numérotée

ÉDOUARD DE GARO
EXPERT DIPLÔMÉ DU GIA - 06 30 92 15 92

EN SALLE DANS LES SALONS DE L'HÔTEL MARTINEZ & EN LIVE SUR DROUOT.COM ET INTERENCHERES.COM

EXPOSITIONS PUBLIQUES

Du Mercredi 28 au Vendredi 30 décembre de 10h30 à 19h / Samedi 31 décembre de 10h30 à 12h



PROCHAINES VENTES DE PRESTIGE LUNDI DE PÂQUES 10 AVRIL 2023

45, Bd de La Croisette 06400 CANNES • Tél 04 93 99 22 60 • besch@cannesauktion.com

À CANNES

HOTEL  MARTINEZ
CANNES

NOËL
3 JOURS DE VENTES

 INTERENCHERES
LIVE

VINS PRESTIGIEUX &

Mardi 27, mercredi 28 et jeudi 29

Expositions publiques partielles : les matins

EN SALLE DANS LES SALONS
DE L'HÔTEL MARTINEZ
ET EN LIVE SUR
DROUOT.COM ET
INTERENCHERES.COM



CAVES DE GRANDS AMATEURS ET COLLECTIONNEURS PRIVÉS



L'ALCOOL EST DANGEREUX POUR LA SANTÉ, À CONSOMMER AVEC MODÉRATION

SVV BESCH CANNES AUCTION 2002-034

CATALOGUE SUR DEMANDE 04 93 99 22 60 • VISIBLE SUR WWW.CANNESAUCTION.COM

2022
EXCEPTIONNELLES

BESCH
COMMISSAIRE PRISEUR
CANNES

ALCOOLS RARES

décembre à 10h30, puis à 13h30

des ventes de 10h à 10h30

DROUOT.com
Live

**Pascal
KUZNIEWSKI**

Expert cvv

T. 06 07 79 72 06

contact@vinvinoveritas.com



**ESTIMATIONS
GRATUITES
DE VOS CAVES
ET BOUTEILLES**

sur liste et à
votre domicile,
déplacement
en France
et à l'Étranger

**PROCHAINES
VENTES EN
PRÉPARATION**

VENDREDI 7
ET SAMEDI 8
AVRIL 2023

**CONTACTEZ-NOUS
POUR INCLURE
VOS BOUTEILLES
DANS CES VENTES**

SOUS LE FEU DES ENCHÈRES CE PRINTEMPS 2023

UNE COLLECTION RETROUVÉE !!!



DAVID MIZZARO EXPERT-CONSULTANT

Un trésor automobile qui sommeillait à l'abri des regards, dans un musée privé ; quarante-trois belles endormies et scooters des années trente aux années quatre-vingt-dix seront proposés aux enchères sous le marteau de Maître Jean-Pierre Besch.

Dans son musée, cet industriel alsacien collectionnait des pièces rares américaines ou allemandes mais aussi des voitures populaires. Se côtoient, un magnifique Auburn Super Charger Convertible de 1935 (photo n°1), une Lincoln Continental Convertible de 1947 (photo n°2), la DeSoto Convertible (1949) du chanteur CHRISTOPHE (photo n°3), cet élégant roadster Mercedes-Benz 190 SL de 1956 (photo n°4), et pour les amoureux de la Dolce Vita, un Rumi Formichino (photo n°5) l'un des plus recherchés scooters des années 1950.

Ces lots seront proposés, pour la plupart, sans prix de réserve mais avec une simple mise à prix...

À vos futures enchères



BESCH

COMMISSAIRE PRISEUR
CANNES

