

BESCH
COMMISSAIRE PRISEUR
CANNES

VENTE AUX ENCHÈRES PUBLIQUES

DIMANCHE
12
SEPTEMBRE
2021

ESPRIT GRANDS SIÈCLES UN CHÂTEAU À CANNES



ARTS DÉCORATIFS & MOBILIER
DES XVIII^e ET XIX^e SIÈCLES

HÔTEL  MARTINEZ
CANNES

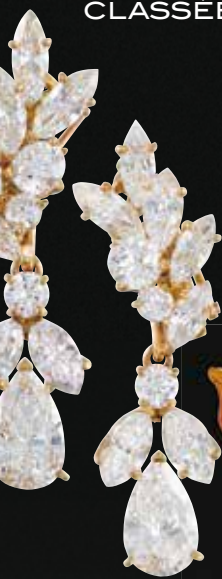
CLASSÉE AU TOP 30 DES MAISONS DE VENTES SUR LE MARCHÉ DE L'ART EN FRANCE

VENTES DE PRESTIGE EN PRÉPARATION

HOTEL  MARTINEZ
CANNES

AUTOMNE / NOËL

TABLEAUX MODERNES & CONTEMPORAINS
VINS PRESTIGIEUX & ALCOOLS RARES
IMPORTANTS BIJOUX, DIAMANTS
MONTRES DE COLLECTION
ARTS DÉCORATIFS DU XX^{ÈME}



***ADJUGÉ 33 900€**

FRED PARIS
BOUCLES D'OREILLES
« DROP »



***ADJUGÉ 226 000€**

E. GALLÉ
PIÈCE UNIQUE 1903
HT. 24 CM



***ADJUGÉ 161 050€**

BOÎTE FABERGÉ
ART RUSSE



***ADJUGÉ 40 160€**

COMBAS



***ADJUGÉ 105 500€**

DIAMANT
14,9 CARATS
COULEUR
MZ/PI



***ADJUGÉ 26 500€**

BREGUET
MONTRE DE POCHE
SQUELETTE



***ADJUGÉ 49 000€**

PICASSO Ed. MADOURA



***ADJUGÉ 133 000€**

B. BUFFET



***ADJUGÉ 24 000€**

PATEK PHILIPPE Ref. 5054



***ADJUGÉ 22 000€**

CARTIER BROCHE

EXPERTS : Bijoux, diamants : Edouard De Garo, Expert diplômé du GIA

EXPERTISES GRATUITES POUR INCLURE DES LOTS

04 93 99 33 49 | besch@cannesauktion.com

**1^{ÈRE} MAISON DE VENTES INDÉPENDANTE
DE VINS EN FRANCE**

**Estimation gratuite de vos bouteilles
en vue de nos prochaines ventes**

**CONNAISSEZ-VOUS
LA VALEUR DE VOTRE CAVE ?**

Pascal KUZNIEWSKI - Expert



***ADJUGÉES 60 000€**

ROMANÉE-CONTI

ESPRIT GRANDS SIÈCLES

VENTE AUX ENCHÈRES / AUCTION
SUR DÉSIGNATION DANS LES SALONS DE L'HÔTEL MARTINEZ
& EN LIVE SUR DROUOTONLINE.COM ET INTERENCHERES.COM

HÔTEL  MARTINEZ
CANNES

73, Boulevard de la Croisette - 06400 Cannes

DIMANCHE 12 SEPTEMBRE 2021
À 14H30

EXPOSITIONS PUBLIQUES

EXCLUSIVEMENT SUR PLACE DANS LE CHATEAU

SAMEDI 11 SEPTEMBRE, DE 10H À 18H ET DIMANCHE 12 SEPTEMBRE, DE 10H À 12H

Château se trouvant sur la commune de Cannes, l'adresse sera communiquée
le samedi 11 septembre sur notre site www.cannesauktion.com

Maître Jean-Pierre Besch - Commissaire-priseur judiciaire et habilité

svv Besch Cannes Auction n°2002-034

45, Boulevard de la Croisette - 06400 Cannes

Tél : 33 (0) 4 93 99 22 60 - 33 (0) 4 93 99 33 49 - Fax : 33 (0) 4 93 99 30 03

besch@cannesauktion.com - www.cannesauktion.com

PHOTOS SUPPLEMENTAIRES

Les lots précédés d'un * seront
visibles sur place et sur photos
sur nos plateformes

RETRAIT DES LOTS

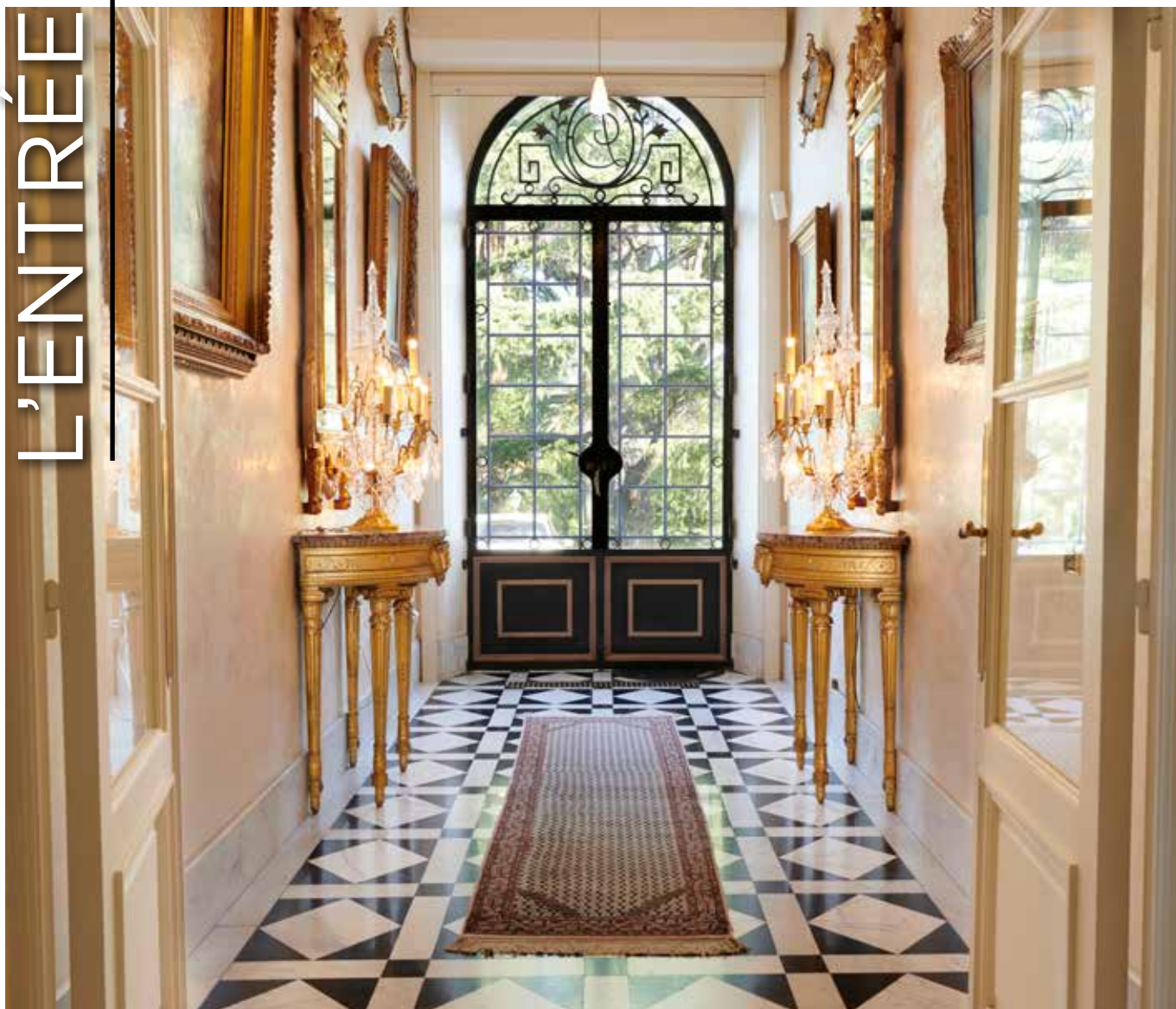
Lundi 13 et mardi 14 septembre, de 9h à 12h
et de 13h à 17h.

Passé ce délai, les lots seront stockés
en garde meuble à la charge de l'acquéreur.

Dans le respect des règles sanitaires en vigueur - Décret n°220211-955 du 19 juillet 2021

VENTE AUX ENCHÈRES EN SIMULTANÉ EN SALLE ET SUR INTERNET / AUCTION SALE LIVE AND ON INTERNET

L'ENTRÉE



1 - Paire de miroirs à parecloses en bois sculpté doré à fronton centré d'un mascarón entouré de pots à feu et feuillages en guirlande en partie basse. Style Louis XVI
185 x 63,5

1500 / 1800 €



2 - Paire de consoles en bois mouluré sculpté doré reposant sur des pieds fuselés cannelés rudentés surmontés de chapiteaux à feuilles de palme. Ceinture à frises d'entrelacs centrée d'un mascarón. Dessus de marbre brèche arlequino. Style Louis XVI
93 x 84,5 x 45

1800 / 3000 €



3 - Paire de girandoles d'applique en bronze doré reposant sur une base octogonale à frises de rosaces gothiques. Elles éclairent par sept bras de lumière entourés de pampilles et éléments de verre. Style Louis XVI
94 x 45 x 29

3500 / 6000 €



4 - George Herbert MCCORD (1848-1909)
ÉGLISE AU COUCHER DE SOLEIL
 Huile sur toile signée en bas à droite
 77 x 64
 4 000 / 8 000 €



5 - Henri BOURCE (1826-1899)
COUPLE DE PÊCHEURS
 Huile sur toile signée en bas à droite et datée 1862
 62 x 51

1200 / 1800 €



6 - Jan PORTIELJE (1829-1908)
BEAUTÉ ESPAGNOLE
 Huile sur toile signée en bas à droite
 75 x 63

Bibliographie : Reproduit dans le catalogue raisonné « Ineke Bruynooghe - The work of Portielje. Édition Crea. Roeselare 2001 » p. 49

8 000 / 12 000 €



9 - Deux éventails décorés à la gouache de scènes de personnages dans des paysages.
 Brin en os ajouré de motifs géométriques pour l'un, et pour l'autre brins laqués noirs et dorés à motifs de chinoïseries. XVIII^{ème}. Dans des encadrements en bois sculpté doré de motifs rocailles ajourés
 Vue : 27 x 48 et 28 x 49

2 000 / 4 000 €



7 - Jan PORTIELJE (1829-1908)
PORTRAIT D'ALEXANDRE WÜST
 Huile sur toile signée en bas à droite
 62 x 51

Bibliographie : Reproduit dans le catalogue raisonné « Ineke Bruynooghe - The work of Portielje Édition Crea. Roeselare. 2001 » p. 29

1800 / 3600 €



8 - Deux éventails à décor de scènes galantes à la gouache, brins à décor d'agrafe et de putti sur nacre pour l'un, et pour l'autre brins décorés de personnages dorés sur brins de nacre blanc et noir. Style XVIII^{ème}. Dans des encadrements en bois sculpté doré de motifs rocailles ajourés
 Vue : 27 x 46 et 28 x 46

1000 / 2000 €

10* - Tapis galerie en laine décoré dans le champ central de motifs végétaux stylisés sur fond beige. Bordure à frise d'oiseaux. 264 x 68

150 / 250 €

LE BUREAU



11 - Commode sauteuse en marqueterie de bois polychromes ouvrant par trois tiroirs sur deux rangs reposant sur des pieds cambrés. Ornementation de bronzes dorés rocailles aux poignets fixes et entrées de serrure. Style Louis XV
81 x 115 x 60

800 / 1800 €

12 - Table d'appoint en noyer mouluré sculpté reposant sur quatre pieds cambrés réunis par une entretoise en X, décorée de feuillages fleurette et guirlandes de fleurs. Dessus de marbre petit antique. Style Louis XVI
82,5 x 90 x 60

600 / 1000 €



13 - Paire de chaises en bois mouluré reposant sur des pieds fuselés cannelés rudentés à l'avant soutenant des dés de raccordement à fleurettes, accotoirs à enroulement, dossiers ajourés de losanges à fleurettes. Garniture de tissu noir. Style Louis XVI
H. : 92 cm

300 / 600 €

14* - Socle en bois sculpté. Vietnam. XX^{ème}
H. : 49 cm - Ø : 41 cm
250 / 400 €



16 - Encrier en bois laqué de motifs de feuillages dorés sur fond noir et monture en bronze ciselée dorée de coquille, agrafes et feuilles d'acanthe au piètement quadrupède, couvercle et porte plume. Style Louis XV
14 x 21,5 x 21

400 / 800 €



15 - Paire de colonnes torsadées en chêne sculpté décorées de pampres de vigne reposant sur des bases carrées recouvertes de velours. Époque XVIII^{ème}
H. : 113,5 cm

1200 / 2000 €

17 - Statue en biscuit représentant un couple en buste s'embrassant sur une base carrée soutenant une colonnette en marbre bleu turquin. Piètement et ornementation de bronze ciselé doré
H. totale : 26,5 cm

200 / 300 €



18 - Lustre en bronze à double patine noire et dorée éclairant par douze bras de lumière décorés de feuillages. Époque Louis Philippe
H. : 104 cm - Ø : 83 cm
12000 / 18000 €

19 - Louis PAPALUCA (1890-1984)
PORTRAIT DE BATEAU:
M.Y.ALDER NYYC
Gouache signée en bas à droite
et dédicacée en bas à gauche
Vue : 40 x 69
1200 / 1500 €



20 - Henri LOGELAIN (1889-1968)
VUE DE CANNES
Lithographie située dans la composition, signée en bas à droite et numérotée 158/300
Vue : 42 x 53
200 / 400 €



21 - Gustave HELINCK (1884-1954)
VUE D'UN PORT
Huile sur toile signée en bas à droite
70 x 78
700 / 1000 €

22* - Tapis en laine décoré de feuilles de saze sur fond beige et bleu clair. Iran
360 x 265
3000 / 5000 €

LA CHAMBRE À COUCHER



23 - Suspension en bronze ciselé doré éclairant par six chandelles et décoré de termes ailés et de motifs feuillagés entourant une demi-sphère en opaline vert clair. Napoléon III
H. : 144 cm - Ø : 65 cm
1200 / 1800 €



24 - Miroir en bois sculpté et doré décoré de motifs végétaux ajourés. Style Louis XIV
116 x 97
150 / 300 €

25 - Lustre en bronze ciselé doré à douze bras de lumière richement décoré d'agrafes et de feuilles d'acanthé. Style Louis XV
H. : 91 cm - Ø : 52 cm
800 / 1200 €



26* - Deux bas-reliefs en bois sculpté représentant des personnages médiévaux en buste. Style gothique
21 x 20 x 8 chaque
100 / 120 €

27* - Lit autrichien en placage de bois polychrome orné sur la tête de lit d'une gouache contrecollée représentant une scène galante entourée de bronzes ciselés dorés de feuilles d'acanthé et fleurons
178 x 184 x 214
3000 / 4000 €



28 - Lustre en bronze ciselé doré éclairant par dix-huit bras de lumière à enroulements décoré de motifs de feuillages, de palmes et de pampilles de cristal en guirlandes et pendant. Style Louis XVI
H. : 116 cm - Ø : 88 cm
5 000 / 8 000 €

29 - Paire de chevets en placage de bois polychromes reposant sur quatre pieds cannelés rudentés réunis par une tablette d'entretoise et ouvrant en façade par un abattant et un tiroir. Ornementation de bronzes ciselés dorés à motifs de guirlandes fleuries et de feuillages. Dessus de marbre gris Sainte Anne. Style Louis XVI
85 x 44,5 x 44
1 200 / 3 000 €



30 - Guéridon en bois mouluré sculpté et doré reposant sur trois pieds à feuillages et fleurons réunis par une tablette d'entretoise, plateau de marbre gris des Ardennes. Style Louis XVI
H. : 65 cm - Ø : 62 cm
300 / 500 €



32 - Paire d'appliques en bronze ciselé doré éclairant par trois bras de lumière décorés de feuilles de chêne, de frises d'oves et d'une tête de bélier surmontée d'un vase à guirlande. Style Louis XVI
H. : 55 cm
800 / 1 500 €



31 - Paire de lampes en bronze ciselé doré reposant sur un piétement tripode en pattes de lion, la colonne décorée de feuilles de palme, elle éclaire par trois chandelles réunies autour d'un fût en pot à feu. Style Empire
H. : 60 cm
1 200 / 1 400 €

33 - Chaise de musicien en bois mouluré sculpté et doré reposant sur quatre pieds fuselés cannelés soutenant des dés de raccordement à fleurettes, ceinture à frise de feuilles d'eau, le dossier canné orné d'une garniture de soie rose. Style Louis XVI
H. : 79 cm
Provenance : Vente Thurn und Taxis. Sotheby's Genève. Octobre 1993
600 / 1 200 €



34 - Armoire à deux corps en marqueterie de bois de placage reposant sur des pieds d'animaux à l'avant, il ouvre par quatre tiroirs sur trois rangs en partie basse et deux vantaux en partie haute, le fronton brisé centré d'une coquille sculptée, il est décoré toutes faces de fleurs et bouquets en polychromie. Hollande. Vers 1780
233 x 181 x 68
12 000 / 18 000 €

35* - Tapis en laine décoré d'enroulements végétaux dans le champ central sur fond gris. Bordure à fond bleu clair.
279 x 395
1 500 / 2 500 €



36 - Paire de vides-poches en porcelaine émaillée et dorée ajourée reposant sur un piédoche sur une base carrée. Porcelaine de Paris
H : 22,5 cm - Ø : 22,5 cm
600 / 800 €



37 - Paire de vides-poches en porcelaine émaillée et dorée ajourées d'un treillage reposant sur un piédoche à base circulaire. Porcelaine de Paris
H. : 22,5 cm - Ø : 22,5 cm
600 / 800 €

38 - Paire de guéridons en bois mouluré reposant sur trois pieds réunis par une entretoise triangulaire, ornementation de bronzes ciselés dorés de feuilles, têtes de béliers à la ceinture et guirlandes fleuries. Dessus de marbre vert patricia. Style Louis XVI
H. : 83 cm - Ø : 68 cm
800 / 1500 €



39 - Paire de candélabres en bronze ciselé doré reposant sur un piètement tripode orné de sphinges et de motifs d'enroulements, le fût formé d'un vase couvert à godron et centré d'un médaillon, éclairant par six bras de lumière décorés de têtes de bélier. Style Louis XVI
H. : 69 cm
800 / 1500 €



40 - Attribué à Martin VAN MEYTENS (1695-1770)
MARIA THERESA IMPÉRATRICE D'AUTRICHE ET DE FRANÇOIS JOSEF II EMPEREUR D'AUTRICHE
 Paire d'huiles sur toile anciennement à vue ovale
 94 x 71 chaque
 12 000 / 18 000 €



41 - Ferdinand MARINUS (1808-1890)
PAYSAGE AU PASSAGE DE GUÉ DES BERGERS
 Huile sur toile signée en bas à droite et datée 1856.
 135 x 192

L'artiste a vécu dans l'arrière-pays niçois. Il nous donne à voir ici le Mercantour enneigé.

Un certificat de Mr. K. Van de Den daté du 08/12/2001 sera remis à l'acquéreur

60 000 / 90 000 €



42 - Jan PORTIELJE (1829-1908)
LE BARON GOETHALS DE MUIDE DE MERENDREEF ET LA BARONNE DE SCHIETERE DE LOPPEM, 1856

Paire d'huiles sur toile signées en bas à gauche.
 151 x 111 chaque

Bibliographie : Reproduit dans le catalogue raisonné « Ineke Bruynooghe - The work of Portielje. Édition Crea. Roeselare. 2001 » p. 32 et 33

18 000 / 20 000 €



LE SALON

43 - Table basse en bois mouluré sculpté et peint reposant sur des pieds fuselés cannelés à chapiteaux drapés soutenant des dés de raccordement à fleurette, la ceinture à encadrement à frise de perles décorée de draperie ajourée à fleur. Dessus de marbre noir de Khenifra. Style Louis XVI
59 x 149 x 149
1500 / 2000 €



44 - Mobilier de salon comprenant un fauteuil et un canapé d'angle en bois mouluré sculpté peint et doré décoré de couronnes de laurier et de motifs végétaux stylisés, les accotoirs incurvés ornés de fleurons et de feuilles de palme. Garniture de soie rouge et dorée à treillage fleuri. Style Louis XVI
Fauteuil : 85 x 126 x 84
Canapé : 85 x 320 x 320
3000 / 4500 €

45 - Commode en placage d'amarante et de bois de violette reposant sur des pieds cambrés et ouvrant par cinq tiroirs sur trois rangs. Ornementation de bronzes ciselés dorés rocailles aux montants, entrées de serrure et poignées fixes. Dessus de marbre brèche jaune.
Louis XV
94 x 158 x 80
9000 / 18000 €



46 - Commode en placage de bois polychrome reposant sur des pieds cambrés ouvrant par quatre tiroirs sur trois rangs séparés par des cannelures dorées, ornements de bronzes ciselés dorés de coquilles aux sabots, d'espagnolettes aux montants, poignées fixes et entrées de serrure rocailles. Dessus de marbre rouge de rance. Époque Louis XV
83 x 130 x 65
2200 / 4000 €



47 - Paire de girandoles en verre taillé reposant sur un piétement circulaire et fût facetté à quatre bras de lumière ornée de pampilles.
Hauteur : 71 cm
1700 / 3000 €



48 - Lustre en bronze ciselé doré à quinze bras de lumière à enroulements feuillagés et fleurettes terminées en bobèches ajourées, pampilles de cristal en guirlande et en chute, registre supérieur à couronne de feuilles de palme. Style Louis XVI
H. : 155 cm - Ø : 83 cm

4 000 / 6 000 €



49 - Paire de potiches couvertes en porcelaine émaillée polychrome et dorée de la famille verte décorée d'un phœnix, de fleurs et d'insectes sur une face, et d'un paysage et de chien de Fô sur l'autre, dans des réserves sur fond bleu nuit. Chine. Époque Qing (1644-1912)
H. : 63 cm - Ø : 39 cm

8 000 / 12 000 €



50 - Importante paire de vases balustres en porcelaine émaillée polychrome et dorée ornées d'une scène de personnage dans un jardin dans une réserve en forme d'urne sur fond de motifs végétaux stylisés, le col à bord contourné décoré de médaillons et de fleurs. Japon. XIX^{ème}
H. : 151 cm - Ø : 53 cm

18 000 / 24 000 €



52 - Suite de quatre appliques en bronze ciselé doré éclairant par trois bras de lumière décorés de feuillage, le fût surmonté d'un pot à feu à guirlande. Style Louis XVI
H. : 71 cm

1 600 / 2 000 €



51 - Alexandre GUEYTON (1818-1862)

DAVID

Épreuve en bronze à patine brun nuancé. Fonte d'édition ancienne signée et titrée
H. : 86,5 cm

3 200 / 5 000 €



53 - Paire de vases en porcelaine émaillée polychrome et dorée reposant sur une base carrée, le bandeau central orné de fleurs entouré de anses ajourées en forme de cygne. Porcelaine de Paris. XIX^{ème}
H. : 40 cm

800 / 1 200 €

54* - Tapis en laine décoré dans le champ central de motifs de végétaux stylisés sur fond rouge, bordure à frise sur fond bleu. Iran. 314 x 332

300 / 500 €



55* - Mobilier de salle à manger comprenant huit chaises, quatre fauteuils et une table en bois mouluré sculpté argenté. Les sièges reposent sur des pieds cambrés à entretoise en X, accotoirs à enroulement et dossier à la reine. La table richement sculptée à piétement à enroulements feuillagés, dessus de verre. Style Louis XV. Édition Angelo Cappellini. Collection Millenium
 H. fauteuils : 119,5 cm - H. chaises : 116,5 cm - Table : 76 x 300 x 140
 18 000 / 40 000 €



57 - École française du XIX^{ème}
BUSTE DE JEUNE FEMME
 Sculpture en marbre. Piédouche orné d'un blason à la couronne marquisale
 H. : 82 cm

7 500 / 12 000 €



58 - École française du XIX^{ème}
NAPOLÉON BONAPARTE
 Sculpture en albâtre. Vers 1880-1900
 H. : 92 cm

Provenance : Vente Thurn und Taxis. Sotheby's Genève. Octobre 1993

6 000 / 10 000 €



56 - Argentier en bois mouluré sculpté argenté reposant sur quatre pieds cambrés ouvrant par cinq abattants et trois tiroirs en partie basse, et cinq portes vitrées en partie haute, richement décoré de coquilles, agrafes et motifs rocailles en ceinture et au fronton ajouré. Style Louis XV
220 x 208 x 46

6 000 / 9 000 €



61 - Emmanuel VILLANIS (1858-1914) WALKYRIE
Épreuve en bronze à patine polychrome, brun nuancé et doré. Fonte d'édition ancienne signée et titrée. Cachet de la Société des bronzes de France et numéroté B6960
H. : 42 cm

800 / 1500 €

63* - Paire d'appliques en bronze ciselé doré à trois bras de lumière à enroulements de feuillages et fleurons, bobèches à pétales, le fût central formé d'un vase à anses ajouré. Style Louis XVI
H. : 64 cm

600 / 1200 €

64* - Saint Louis MODÈLE BUBBLES

Service en cristal comprenant douze verres à vin rouge, deux carafes, douze coupes à champagne et douze verres à vin blanc
H. : 22,5 - 22,5 - 24 et 22,3 cm

1800 / 2500 €

59 - Hippolyte MOREAU (1832-1927) d'après Jean-Baptiste GREUZE (1725-1805) PAYSANNE

Épreuve en biscuit signée.
H. : 65 cm

On y joint une colonne en marbre noir coquillier d'Izeste, base et plateau à section carrée.
92 x 30 x 30

800 / 1500 €



60* - Colonne en marbre bleu fleuri, base à section carrée
H. : 116,5 cm
Base : 38,5 x 38,5

800 / 1200 €



**62 - Lustre en bronze ciselé doré éclairant par douze bras de lumière sur deux registres décorés de frise de palme à l'échappement, d'enroulements feuillagés à fleurons, bobèches à pétales, le fût central formé d'un vase à anses ajourées, maintenu par une chaîne. Style Louis XVI
H. : 98 cm - H. totale : 173 cm**

1500 / 2800 €

65* - Bernardaud à Limoges. Modèle Frivole. Partie de service comprenant :

- Douze grandes assiettes. Ø : 30 cm
- Deux plats circulaires. Ø : 32 cm
- Douze petites assiettes. Ø : 19,5 cm
- Quatre plats ovales. L. : 36 cm
- Une soupière couverte. L. : 32 cm
- Deux saucières. L. : 20 cm
- Deux assiettes creuses. Ø : 26 cm
- Deux grandes coupes à liseré doré. Ø : 23 cm
- Une coupe creuse. Ø : 20 cm
- Deux présentoirs sur piédouche. H. : 13 - Ø : 26 cm
- Une assiette à anses. Ø : 28 cm

- Deux présentoirs à prise. H. : 13 - Ø : 15 cm
- Une coupe creuse. Ø : 20 cm
- Douze sous-tasses creuses vertes. Ø : 14 cm
- Douze sous-tasses creuses bleues. Ø : 13 cm
- Douze sous-tasses. Ø : 17 cm
- Deux pots à crème. H. : 9 cm
- Deux pots à sucre. H. : 15 cm
- Deux présentoirs rectangulaires. Ø : 22 cm
- Deux théières couvertes. H. : 21,5 cm

4000 / 8000 €

66* - Tapis en laine à motifs d'enroulements végétaux sur fond gris. Perse
433 x 322

1800 / 3000 €

LA SALLE À MANGER

67 - Paire de consoles en bois mouluré sculpté peint et doré reposant sur des pieds fuselés cannelés à chapiteaux drapés soutenant des dés de raccordement à fleurettes. La ceinture décorée de draperies ajourées. Dessus de marbre Arabescato. Style Louis XVI
86 x 112 x 46 chaque

1800 / 4000 €



68 - Table guéridon en bois mouluré sculpté reposant sur quatre pieds fuselés décorés de dés de raccordement à fleurette et feuillages réunis par une entretoise en X, la ceinture ornée d'encadrements à frises de perles et guirlandes de fleurs. Plateau circulaire en marbre griotte rouge de Belgique. Style Louis XVI
H. : 83 cm - Ø : 103 cm

800 / 1200 €



69 - Suite de quatre fauteuils en noyer mouluré sculpté reposant sur des pieds cambrés à l'avant décorés de feuillages et enroulements soutenant des dés de raccordement à fleurette, ceinture et dossier à fronton brisé orné de frises de perles, accotoirs à manchettes en retrait. Garniture de soie marron. Style Louis XVI.
H. : 110 cm

400 / 800 €



70 - Vase balustre en porcelaine émaillée polychrome orné sur la panse d'un couple dans un encadrement de paysage, décor de fleurs et éléments géométriques, col à bord contourné. Japon
H. : 88 cm - Ø : 31 cm

3500 / 5000 €



71 - Paire de socles en bois mouluré sculpté reposant sur quatre pieds en pattes d'animaux réunis par une entretoise en carré, montants et ceinture ajourés de motifs végétaux stylisés ajourés, plateau octogonal à incrustation de marbre sarrancolin. Travail asiatique
H. : 47 cm - Ø : 42 cm

200 / 400 €



72 - Deux sellettes en bois sculpté reposant sur des pieds cambrés réunis par des entretoises en X décorées en ceinture ajourée pour l'une de fleurs et pour l'autre de figures d'oiseaux stylisés. Dessus à incrustation de marbre circulaire.

Travail asiatique
H. : 82 cm - Ø : 43 cm
H. : 81 cm - Ø : 45 cm

400 / 600 €



73 - Pendule borne en bronze ciselé doré reposant sur quatre pieds en sphère, la base décorée en bas reliefs de trophées aux instruments de musique et flèches, le cadran sur une plaque émaillée annelée aux chiffres romains et chemin de fer, est surmonté d'une lyre et est entouré d'une harpe et d'une figure d'Apollon. Époque Charles X
53,5 x 37 x 14
750 / 1200 €

74 - Paire de bougeoirs en bronze à double patine noire et dorée, la base circulaire à frises de palmettes et motifs de lyres, le fût cannelé, chapiteaux à feuillages. Époque Empire.
H. : 29 cm - Ø base : 13 cm
800 / 1500 €



76 - Ecran de cheminée en bronze ciselé doré reposant sur quatre pieds et décoré d'agrafes, feuilles d'acanthes et motifs rocaille ajourés, partie centrale ornée de deux angelots alimentant un brasero. Style Louis XV
76 x 68 x 13
300 / 500 €



75 - Baromètre en bois mouluré sculpté peint et doré décoré en partie basse d'une couronne de lauriers enrubannée et de frises de feuilles d'eau, surmonté d'un vase cannelé à ruban. Cadran signé Cortyriendt Codnys. Style Louis XVI
H. : 116 cm - L. : 40 cm
200 / 400 €



77 - Paire d'appliques en bronze ciselé doré à deux bras de lumière, bobèches formés de vases cannelés, le fût central orné d'un vase à anses géométriques ajourés. Style Louis XVI
H. : 47 cm
400 / 600 €

78* - Colonne en marbre brèche et base octogonale en porphyre. Époque XIX^{ème}
H. : 124 cm - Ø base : 48 cm
1500 / 3000 €

79* - Vase balustre en porcelaine émaillée polychrome et doré reposant sur une base circulaire à bords contournés, la panse ornée pour une face de fleurs et pour l'autre d'une scène mythologique surmontée de quatre angelots, le couvercle à enroulements et torsades entouré d'angelots présentant un blason. Saxe. XIX^{ème}
H. : 85,5 cm - Ø base : 38 cm
1200 / 1800 €



80 - Paire de vases balustres en porcelaine émaillée polychrome décorés sur la panse et au col de paysages avec des oiseaux et des fleurs sur fond d'éléments végétaux stylisés, haut col à bord contourné. Japon
H. : 78 cm
Ø au col : 35 cm
3800 / 6000 €

81 - Table de chasse en bois sculpté reposant sur un piétement double à caryatides et figures d'atlantes réuni par une entretoise soutenant trois colonnes fuselées godronnées à la base et au sommet et terminées en arcatures, les montants ornés de mascarons feuillagés, la ceinture à frise d'entrelacs végétaux. Dessus de marbre vert à veines beiges. Style Renaissance
87 x 167 x 89
2800 / 5000 €



82 - Paire de fauteuils en bois mouluré sculpté reposant sur un piétement à pattes de lion à l'avant réuni par une entretoise en H, accotoirs à enroulements feuillagés, assise et dossier gainés de cuir, dossier surmonté d'un blason entouré de feuillages. Espagne. XIX^{ème}
H. : 129 cm
100 / 300 €



84 - Garniture de cheminée en faïence émaillée bleu blanc composée de deux vases cintrés et de trois vases balustres couverts décorés de fleurs, agrafes et éléments rocailles et surmontés d'oiseaux. Delft
H. : 36 et 24,5 cm
1200 / 2500 €



83 - Buffet en marqueterie de placage de bois polychrome reposant sur six pieds raves ouvrant par deux abattants décorés de paysages architecturés séparés par des demi-balustres ornées en partie basse de pattes de lions engagés et en partie haute de mascarons soutenant des mufles de lions à anneaux.
Style Renaissance. Belgique Malines
123 x 143 x 62
3800 / 5000 €

85* - Angleterre. Partie de service en faïence émaillée à décor imprimé de paysage dans le goût oriental et à l'aile à bords contournés de fleurs à la jetée. Il comprend :

- 141 grandes assiettes. Ø : 26 cm
- 35 assiettes à soupe. Ø : 26 cm
- 20 petites assiettes. Ø : 22 cm
- 8 plats ovales. 33 x 27
- 8 grands plats ovales. 32 x 38
- 2 soupières à anses. 16 x 28 x 24
- 2 saucières couvertes et leurs dormants. 18 x 20 x 15
- 2 saucières couvertes et leurs dormants. 12 x 22 x 15
- 6 coupelles. Ø : 18 cm
- 2 soupières couvertes et leurs dormants. H. : 15 cm - Ø : 25 cm
- 2 soupières couvertes et leurs plateaux à anses. 30 x 38 x 29
- 1 chauffe-plat. Ø : 44 cm
- 1 égouttoir. Ø : 44 cm
- 1 plat ovale. L. : 49 cm
- 1 plat ovale. L. : 49 cm

1500 / 3000 €

86 - Lustre en bronze ciselé doré éclairant par dix bras de lumière à décor de feuilles d'acanthes et enroulement surmontés de dragons et de pots à feu, réunis au fût central à trois registres concentriques soutenant une sphère étoilée à fond bleu surmontés de motifs rayonnants.

Abbat-Jour en verre opalin en forme de fleur. Époque Napoléon III

H. : 140 cm - Ø : 88 cm

4 000 / 8 000 €



87 - Paire de statues en bronze à patine d'extérieure représentant une chimère à corps de lion et buste de femme soutenant sur sa tête une vasque à muse de lion et buste d'angelots

H. : 148 cm

4 000 / 8 000 €

88 - Mobilier de jardin en fer forgé peint comprenant une paire de tables circulaires à piétement ajouré de motifs d'enroulement et de fleurs, le plateau ajouré d'entrelacs. On y joint huit chaises reposant sur des pieds incurvés, assises ajourées et dossier cabriolet à bandeaux ajourés de médaillons à écusson.

H. tables : 68 cm - Ø tables : 66 cm

H. chaises : 79 cm

600 / 1 000 €





89 - Deux vases balustres en porcelaine émaillée polychrome et dorés décorés pour l'un de paysages avec animaux et pour l'autre d'une scène religieuse et d'un paysage fluvial. Anses ajourées. Porcelaine de Paris. Époque Louis Philippe
H. : 23,5 et 21,5 cm

400 / 600 €

91 - Paire de socles circulaires en bois mouluré sculpté peint et doré à piétement tripode en sabot réuni par une guirlande de feuillages. Ceinture à frise godronnée et fleurettes. Dessus de marbre jaune de Sienne
H. : 45 cm - Ø : 55 cm

150 / 250 €



90 - Deux ornements décoratifs en bois sculpté doré et ajouré à motifs de cornemuses dans un entourage de feuilles d'acanthus et fleurettes.
Style Louis XVI
48 x 46

200 / 400 €



92* - Guéridon en bois mouluré sculpté reposant sur quatre pieds fuselés cannelés réunis par une tablette d'entretoise, la ceinture ajourée de motifs végétaux. Dessus de marbre brèche du benou. Style Louis XVI
H. : 75,5 cm - Ø : 43 cm

50 / 100 €



93 - Henri BOURCE (1826-1899)
L'ATTENTE
 Huile sur toile signée en bas à gauche et datée 1853
 111 x 137

6 000 / 12 000 €



94 - Emmanuel VILLANIS (1858-1914)
SALOMÉE
 Épreuve en bronze à patine brun nuancé. Fonte d'édition ancienne signée et titrée. Cachet de la société des bronzes de Paris.
 H. : 56,5 cm

2 500 / 4 500 €

95 - Colonne en marbre à reflets roses surmontée d'un chapiteau à enroulements et feuilles de palme en bronze ciselé doré. Fût décoré d'une branche d'olivier et base évasée. Style Louis XVI
 H. : 104 - Ø base : 42 cm

1 000 / 2 000 €



96 - Deux cassolettes balustres en marbre blanc veiné et bronze ciselé doré de feuilles d'acanthes à enroulements ajourés aux anses et à la prise en forme de fruit. Style Louis XV
 62,5 x 32 x 22

2 000 / 5 500 €

97 - Deux gaines fuselées en marbre brèche de guillestre décorées en façade de bronzes ciselés dorés à motifs ajourés d'agrafes, feuillages, vase fleuri et mascarons. Reposant sur quatre pieds à frises de feuilles d'eau. Style Transition
 112 x 35,5 x 35,5

2 500 / 5 000 €

98 - Bureau à cylindre en placage d'acajou flammé ouvrant par deux tiroirs sur deux rangs entourés de colonnes dégagées et trois tiroirs sur un rang au gradin. Le cylindre découvre sept tiroirs et deux niches séparés par des colonnes simulées en bois de placage polychrome. Dessus de marbre gris Sainte Anne. Époque Empire
 136 x 136 x 64

8 000 / 15 000 €



99 - Guéridon en bois sculpté et doré à piétement tripode orné de bustes de sphinges entourant un fût décoré de fleurs et de feuilles. Ceinture à frise de feuillages et d'agrafes ajourée. Dessus de marbre carrare. Style Louis XV
 H. : 82 cm - Ø : 62,5 cm

1 400 / 2 500 €

LE VESTIBULE

100 - Suite de quatre lustres en bronze ciselé doré éclairant par dix-huit chandelles sur deux registres décorés de guirlandes de pampilles en gouttes, fleurettes et perles de cristal.
Style Louis XVI
H. : 114 cm - Ø : 80 cm
14 000 / 24 000 €



101 - Suite de quatre fauteuils cabriolets et deux chaises en bois mouluré sculpté reposant sur des pieds cambrés à motifs de feuilles d'acanthé et enroulement. Accotoirs à manchettes en retrait. Dossiers violonnés à fronton brisé. Style Louis XV.
Garniture de soie rouge à motifs fleuris
H. fauteuils : 96 cm - H. chaises : 94 cm
1400 / 3000 €



102 - Table de salon en bois mouluré sculpté peint et doré reposant sur des pieds cambrés à montants rocailles décorés d'agrafes, feuilles d'acanthé et fleurettes. Ceinture ajourée. Dessus de marbre blanc veiné.
Style Louis XV
79 x 109 x 73
1800 / 3000 €



103 - Suite de quatre fauteuils à la reine en bois mouluré sculpté doré reposant sur des pieds fuselés cannelés rudentés soutenant des dés de raccordement à fleurette. Ceinture et accotoirs à frises feuillagées. Style Louis XVI
Garniture de velours à motifs fleuris
H. : 105,5 cm
1800 / 3000 €

104* - Tapis en laine décoré dans le champ central de motifs végétaux sur fond rouge et gris.
300 x 198
800 / 1200 €

105* - Tapis en laine décoré d'oiseaux dans le champ central sur fond beige. Bordure à frises de fleurs
158 x 94,5
150 / 250 €

106 - Très important lustre en bronze ciselé doré de motifs végétaux à enroulement et bobèches torsadées. Il éclaire par cinquante quatre chandeliers entourées de pampilles en guirlandes et en chute. Partie basse à sphère de cristal facettée. Style Louis XV
H. : 198 cm - Ø : 138 cm
19 000 / 35 000 €



LE VESTIBULE

107 - Pendule en bronze ciselé doré à cadran à douze plaques émaillées aux chiffres romains soutenu par un terme de femme ailée. Elle repose sur quatre pieds à enroulements feuillagés et mascarons et est surmontée d'un pot à feu à anses ajourées. Style Louis XV
52 x 33 x 16
800 / 1500 €



108 - Versace
Paire de vases couverts en métal argenté à anses à enroulements centrés de fleurettes
51 x 37 x 23
200 / 500 €

109 - Paire de sellettes à colonne en marbre en brocatelle de Sienne et bronze ciselé doré au chapiteau toscan et en partie basse à frise godronnée. Plateau et base en marbre vert de mer.
Style Louis XVI.
117 x 29 x 29
2200 / 5000 €



110 - Paire de sujets en biscuit représentant une femme de qualité et un homme élégant
H. : 32 et 32,5 cm
200 / 300 €



111 - Chevalet en bois mouluré sculpté peint à piétement orné de dauphins et feuillages, le support du tableau à guirlande fleurie. Style Louis XVI.
250 x 62 x 60
1500 / 1800 €



112 - Paire de guéridons en bronze à double patine dorée et noire à piétement à enroulements feuillagés. Plateau marqueté de bois polychrome ceinturé d'une galerie ajourée d'enroulements végétaux. Style Louis XVI. Édition Angelo Cappellini
H. : 68 cm - Ø : 58 cm
3000 / 7000 €

113 - P. Rammelaere
(XIX^{ème})
MARINE
Huile sur toile signée en bas à gauche
30 x 39,5
150 / 200 €





114 - Josef Karl STIELER (1781-1858) d'après PORTRAITS D'OSCAR DE SUÈDE ET DE JOSÉPHINE DE NORVÈGE
 Paire d'huiles sur toile à vue ovale.
 Lui : 69 x 55 - Elle : 73 x 62
 15 000 / 20 000 €



115 - École de Hyacinthe RIGAUD (1659-1743) PORTRAIT SUPPOSÉE DE MADEMOISELLE DE NANTES
 Huile sur toile à vue ovale
 77 x 62
 12 000 / 18 000 €



116 - THOMIRE (1736-1794) PORTRAIT DE LA PRINCESSE DOUBROVKI
 Huile sur toile anciennement à vue ovale
 59 x 50
 4 000 / 8 000 €



117 - Jan PORTIELJE (1829-1908) L'AMATEUR D'ESTAMPE
 Huile sur toile signée en bas à droite
 79 x 60 (cadre cassé)
 Bibliographie : Reproduit dans le catalogue raisonné « Ineke Bruynooghe - The work of Portielje. Édition Crea. Roeselare. 2001 » p. 57
 6 500 / 8 000 €



118 - École Anglaise du XIX^{ème} LES PREMIERS PAS
 Huile sur toile
 60 x 42
 800 / 1 000 €



120 - Table en poirier noirci reposant sur quatre pieds fuselés cannelés rudentés réunis par une entretoise en X soutenant un vase Médicis, ouvrant en ceinture par un tiroir décoré de filets de laiton incrustés. Époque Napoléon III
75 x 127 x 78
300 / 800 €



119 - Commode en marqueterie de bois de placage reposant sur quatre pieds cambrés, ouvrant par deux tiroirs sur deux rangs décorés de fleurs dans des encadrements. Ornementation de bronzes ciselés dorés aux sabots, montants, poignées fixes et entrées de serrure. Dessus de marbre griotte rouge de Belgique. Époque Louis XV
82 x 94 x 55
800 / 1200 €

121 bis - Six chaises en bois mouluré peint et doré reposant sur des pieds fuselés cannelés à l'avant soutenant des dés de raccordement, assise cannée, dossier à bandeau d'entrelacs et colonnettes. Style Louis XVI
H. : 187 cm
1200 / 1500 €



121 - Emmanuel NOTERMAN (1808-1863)
LES CHIENS DES SALTIMBANQUES
Huile sur panneau signée en bas à gauche
55 x 66
Tableau similaire conservé au Stedelijk museum.
800 / 1200 €





122 - Lustre en bronze ciselé doré décoré de feuilles d'acanthes et de motifs rayonnants, éclairant par trente bras de lumière sur trois registres réunis par un fût central à godrons, balustres torsadées et enroulements ajourés, surmonté de putti en bronze à patine brune. Style Louis XV
H. : 157 cm - Ø : 128 cm

22 000 / 38 000 €

123 - Deux lustres en bronze ciselé doré à fût central orné de feuilles d'acanthé duquel émerge dix-huit bras de lumière en crosse triple gravées de motifs végétaux, pampilles de cristal en chute et en guirlandes. Style Louis XVI

H : 140 cm - Ø : 77 cm

8 000 / 16 000 €



124 - Camille PAYEN (XIX)
ARRIVÉE DU ROI LÉOPOLD
1^{ER}, ROI DES BELGES,
À LA PANNE, 1857
Huile sur toile signée et datée
en bas à droite
78,5 x 119

8 000 / 15 000 €



125 - Mathurin MOREAU (1822-1912)
LA LECTURE
 Épreuve en bronze à patine dorée. Fonte d'édition signée
 30 x 35 x 13
 Socle de marbre blanc veiné à quatre pieds toupies en bronze
 300 / 800 €



126 - Vide-poche en porcelaine émaillée polychrome et dorée à base rocaille ornée de fleurs en relief surmonté d'un fût en forme d'arbre autour duquel joue un couple d'amoureux, coupe ajourée d'un treillage enrubané à guirlande de fleurs. Saxe. XIX^{ème}
 71 x 48 x 32
 600 / 900 €



127 - Deux piques-cierges en bronze ciselé doré reposant sur des bases circulaires décorées de cannelures et de frises de perles, fût à quatre registres annelés Style Louis XVI
 H. : 100 cm - Ø base : 28 cm
 800 / 1300 €

128 - Console en placage d'acajou et de bois polychrome reposant sur une plinthe soutenant des pattes de lion, piètement à enroulements, décoré en ceinture d'un motif végétal stylisé. Dessus de marbre gris de Caunes moucheté. Époque Charles X
 88 x 55 x 42
 600 / 1000 €



129 - Fauteuil cabriolet en bois mouluré sculpté reposant sur des pieds fuselés cannelés, accotoirs à manchettes, assise et dossier médaillons garnis de tapisseries à motifs de fleurs pour l'assise et d'une figure allégorique pour le dossier. Style Louis XVI
 H. : 95,5 cm
 100 / 120 €



130 - Paire de fauteuils à la reine en bois mouluré sculpté doré reposant sur des pieds cambrés, décorés en ceinture et au dossier de coquilles et feuilles d'acanthe, accotoirs à manchettes en retrait. Style Louis XV
H. : 106 cm
300 / 600 €



132 - Jacob PETIT (1796-1868)
Pendule en porcelaine émaillée polychrome et dorée reposant sur une base rocaille enchâssant le cadran sur une plaque émaillée à chiffres romains et chemin de fer, surmontée d'un couple de courtisans vêtus à la mode du XVII^{ème}
42 x 23 x 12
500 / 1000 €

135* - Tapis en laine décoré de fleurs diverses dont lotus et feuilles de saze sur fond beige. Iran.
272 x 184
2000 / 3000 €

136 - Bureau à cylindre en marqueterie de placage de bois polychrome reposant sur quatre pieds fuselés à cannelures simulées, ouvrant par trois tiroirs en ceinture, trois tiroirs au gradin et un cylindre à lamelles découvrant six tiroirs et six niches, décoré de frises de feuillages. Ornementation de bronzes dorés aux entrées de serrure et poignées, dessus de marbre brèche d'Alep ceinturé par une galerie de laiton ajouré. Style Louis XVI
111 x 94 x 56
600 / 1000 €

131 - Table en bois noirci reposant sur quatre pieds en crosse décorés d'ornementations en bronze doré de feuillages, fleurs et frises de perles. Plateau violonné en marbre portor. Époque Napoléon III
75 x 134 x 99
500 / 1000 €



133* - Cinq assiettes en porcelaine émaillée polychrome et dorées décorées de fleurs dans le bassin et de motifs végétaux stylisés. Japon. Imari. XIX^{ème}
Ø : 22 - 22,5 - 31 - 21,5 et 21,5 cm
400 / 600 €

134* - Tapis galerie décoré de motifs de fleurs sur fond beige, bordure à feuillage stylisé sur fond rouge. Iran
490 x 100
250 / 400 €





137 - Lit en bois sculpté doré à baldaquin et tête de lit à décor rocaille rayonnant ajouré d'un réseau de fleurs, d'agrafes et de feuilles d'acanthé. Garniture de soie blanche. Style Louis XV
315 x 208 x 215
15 000 / 25 000 €

138 - Banquette en bois mouluré sculpté doré reposant sur huit pieds fuselés cannelés réunis par des entretoises en X centrées de pommes de pin. Ceinture à dés de raccordement à fleurette et frise godronnée. Garniture de soie blanche et fils dorés. Style Louis XVI
44 x 185 x 49
3 000 / 4 000 €

139 - Méridienne en bois mouluré doré reposant sur des pieds fuselés à frise de palme, ceinture à dés de raccordement ornée de motifs décoratifs à fleurettes et feuillages stylisés, dossier à enroulements. Garniture de tissu doré. Style Louis XVI. 100 x 215 x 85
3 000 / 4 000 €



140 - Paire de chevets en bois mouluré sculpté peint et doré reposant sur un piètement rocaille à ceinture violonnée, montants détachés à motifs de drapés et feuillages, ouvrant par une porte ornée d'agrafes et éléments rocailles en écusson. Style Louis XV
70 x 70 x 42
800 / 1200 €



141 - Trois fauteuils en bois sculpté doré reposant sur un piètement en patte d'animals à l'avant, montants et accotoirs en ailes d'oiseaux. Garniture de soie grise. Style Napoléon III
H. : 99 cm
1200 / 1500 €

142 - Commode en bois sculpté doré reposant sur des pieds cambrés ouvrant par deux tiroirs sur deux rangs décorés d'éléments de miroirs incrustés dans un réseau d'agrafes, montants ornés de grenades. Dessus en bois peint simulant le marbre. Style rococo
91 x 120 x 59
1500 / 3000 €





143 - Importante et très belle tapisserie en laine polychrome représentant le jugement de Pâris. Atelier bruxellois vers 1700
303 x 365
(Restaurée)

Cette scène mythologique nous présente Pâris donnant la pomme d'or, ou pomme de la discorde, à Aphrodite déesse de l'amour.

24 000 / 40 000 €

144 - Pendule squelette en bronze ciselé doré reposant sur des pieds raves soutenant une base ornée de bas-reliefs représentant un couple s'embrassant entre des trophées d'instruments de musique, les montants ajourés présentent des danseuses sur des croissants de lune surmontés de fleurettes, le cadran sur une plaque annelée émaillée de chiffres romains pour les heures et arabes pour les jours et chemin de fer, est entouré d'une frise de treillage à fleurons. Balancier en papillon. Signée «Leroy Horloger Palais Royal N°13 et 14». Époque Louis XVI
47 x 27 x 11

6 000 / 12 000 €



145 - Quatre angelots en bois sculpté peint et doré dont deux musiciens, l'un à la trompette, l'autre à la guitare
H. : 56 ; 56 ; 52 et 52 cm
2000 / 4000 €



146 - Paire de vases balustres montés en lampe, en bronze ciselé doré reposant sur une base carrée en marbre brèche, le piédoche décoré d'entrelacs, la panse ornée de feuilles d'acanthé sur fond de quadrillage est entourée de bustes de femme.
Style Louis XVI
H. : 37 cm



1800 / 3500 €



147 - Jacob PETIT (1796-1868)
Flacon à parfum en porcelaine émaillée polychrome et doré reposant sur un piétement en cygnes, base à section carrée décorée de fleurs et de frises de palme stylisés. Complète de son bouchon. Marque JP sous la base
23,5 x 10 x 10
600 / 1000 €





148 - Quatre appliques en bronze ciselé doré à trois bras de lumière en enroulements feuillagés et fleurons réunis par un fût centré d'une pierre polie, de fleurs en chute et de rubans.
Style Louis XVI
H. : 98 cm
1200 / 1800 €



149 - Lustre en bronze ciselé doré à douze bras de lumière décorés de feuilles d'acanthé et cannelures torsées réunis autour d'une vasque en porcelaine émaillée polychrome et doré à motifs de fleurs dans des encadrements dorés, surmonté d'un groupe en biscuit représentant un couple avec des cygnes et quatre bustes d'enfants.
Style Louis Philippe.
H. : 120 cm - Ø : 138 cm
2500 / 5000 €



150 - Henry SCHOUTEN
(1857/64-1927)
CHIEN À LA CHASSE
Huile sur toile signée
en bas à droite
50 x 72
1200 / 1800 €

151 - Table en placage de bois polychrome reposant sur un piétement en plinthe triangulaire et montants en enroulements de feuillages décorés de motifs végétaux stylisés, plateau circulaire imitant le marbre.
Style Charles X.
H. : 78 cm - Ø : 89 cm
1200 / 1800 €



152* - Tapis en laine décoré de motif végétaux stylisés et de fleurs sur fond bleu clair et gris.
412 x 304
1800 / 3000 €

LE SALON BLEU



153* - Deux chauffeuses capitonnées de tissu jaune et rayures polychromes, assise et dossier réunis par une structure en bois mouluré sculpté de feuillage et d'enroulements. Epoque Louis Philippe
H. : 82 cm
600 / 1000 €

154 - Paire de statues en porcelaine émaillée polychrome et dorée reposant sur des bases en terre rocaille, l'un figurant une courtisane à l'éventail, l'autre un élégant à la guitare. Saxe.
H. : 98 cm chaque

600 / 800 €

155 - Paire de sellettes en bois sculpté peint et doré reposant sur un piétement triangulaire soutenant trois pieds en enroulement ornés de feuillages réunis par un pot à feu, la partie haute à encadrement ornée de frises de vaguelettes. Dessus de marbre beige. Style Transition
H. : 111 cm - Ø : 47 cm

800 / 1000 €



156 - Deux fauteuils cabriolets cannés en bois mouluré sculpté reposant sur des pieds cambrés décorés en ceinture et au dossier d'une coquille, accotoirs à enroulement en retrait. Carreau de soie rouge à l'assise. Style Louis XV.
H. : 95 cm

200 / 300 €



157* - Tapis en laine décoré dans le champ central d'un motif à feuillages stylisés sur fond beige. Iran. 234 x 120

250 / 400 €

158* - Tapis en laine intégralement orné de fleurs et de feuilles dans le champ central et en bordures. Iran
188 x 118

600 / 900 €

159* - Tapis en laine orné de branchages et de fleurs dans le champ central à fond beige, bordure à fleurons sur fond rouge et bleu. Iran
295 x 490

1200 / 1800 €



160 - Paire de tapisseries en laine polychrome représentant pour l'une des jeunes filles au bord d'un cours d'eau et pour l'autre une scène galante. Entourage à frise d'entrelacs et coquilles aux écoinçons. Aubusson XIX^{ème}. D'après des cartons de François Boucher (1703-1770)
197 x 195 chaque

15 000 / 30 000 €



161 - Lustre en verre polychrome éclairant par douze bras de lumière annelés décorés de pétales, le registre supérieur à trois vases à fleurs et feuilles de verre. Venise.
H. : 123 cm - Ø : 110 cm

4 000 / 8 000 €



162 - École du XVIII^{ème}
MARIE THÉRÈSE D'AUTRICHE
ET JOSEPH II
Paire d'huiles sur toile
113 x 91 chaque
15 000 / 20 000 €



163 - Balthazar-Charles
LARPENTEUR (1783-1846)
PORTRAIT D'UN GÉNÉRAL
SOUS LA RESTAURATION
Huile sur toile signée en bas
à gauche et datée 1842
117 x 91
12 000 / 15 000 €



164 - Salvatore COLACCICO (1935)

LE GRAND CANAL

Paire d'huiles sur panneau signées en bas à gauche

100 x 125 chaque

8000 / 10000 €



165 - Jan PORTIELJE (1829-1908)

JEUNE FILLE AU PUIT

Huile sur panneau signée en bas à droite
35 x 26

Bibliographie : Reproduit dans le catalogue raisonné « Ineke Bruynooghe - The work of Portielje. Édition Crea. Roeselare. 2001 » p. 74

2800 / 4000 €



**166 - École
du XIX^{ème}
PORTRAIT
D'UN REINE
EGYPTIENNE**

Huile sur
panneau
21 x 15,5

800 / 1000 €



167 - Juke box moderne Wurlitzer CD

Monnayeur à francs belges.

151 x 82 x 70

4000 / 6000 € 35

CONDITIONS GÉNÉRALES DE VENTE

Besch Cannes Auction est une société de ventes volontaires de meubles aux enchères publiques régie par la loi du 10 juillet 2000. En cette qualité **Besch Cannes Auction** agit comme mandataire du vendeur qui contracte avec l'acquéreur. Les rapports entre **Besch Cannes Auction** et l'acquéreur sont soumis aux présentes conditions générales d'achat qui pourront être amendées par des avis écrits ou oraux qui seront mentionnés au procès verbal de vente.

1 - Le bien mis en vente

- Les acquéreurs potentiels sont invités à examiner les biens pouvant les intéresser avant la vente aux enchères, et notamment pendant les expositions. **Besch Cannes Auction** se tient à la disposition des acquéreurs potentiels pour leur fournir des rapports sur l'état des lots.
- Les descriptions des lots résultant du catalogue, des rapports, des étiquettes et des indications ou annonces verbales ne sont que l'expression par **Besch Cannes Auction** de sa perception du lot, mais ne sauraient constituer la preuve d'un fait.
- Les indications données par **Besch Cannes Auction** sur l'existence d'une restauration, d'un accident ou d'un incident affectant le lot, sont exprimées pour faciliter son inspection par l'acquéreur potentiel et restent soumises à son appréciation personnelle ou celle de son expert. L'absence d'indication d'une restauration, d'un accident ou d'un incident dans le catalogue, les rapports, les étiquettes ou verbalement, n'implique nullement qu'un bien soit exempt de tout défaut présent, passé ou réparé. Inversement la mention de quelque défaut n'implique pas l'absence de tous autres défauts.
- Les estimations sont fournies à titre purement indicatif et elles ne peuvent être considérées comme impliquant la certitude que le bien sera vendu au prix estimé ou même à l'intérieur de la fourchette d'estimations. Les estimations ne sauraient constituer une quelconque garantie.
- Le rendu des couleurs des reproductions photographiques aussi bien sur les catalogues papiers que sur les différents sites internet est à titre indicatif et sans aucune garantie.

2 - La vente

- Toute personne qui se porte enchérisseur s'engage à régler personnellement et immédiatement le prix d'adjudication augmenté des frais à la charge de l'acquéreur et de tous impôts ou taxes qui pourraient être exigibles. Tout enchérisseur est censé agir pour son propre compte sauf dénonciation préalable de sa qualité de mandataire pour le compte d'un tiers, acceptée par **Besch Cannes Auction**.
- Le mode normal pour enchérir consiste à être présent dans la salle de vente. Toutefois, **Besch Cannes Auction** pourra accepter gracieusement de recevoir des enchères par téléphone d'un acquéreur potentiel qui se sera manifesté avant la vente. **Besch Cannes Auction** ne pourra engager sa responsabilité notamment si la liaison téléphonique n'est pas établie, est établie tardivement, ou en cas d'erreur ou d'omissions relatives à la réception des enchères par téléphone.
- Besch Cannes Auction** pourra accepter gracieusement d'exécuter des ordres d'enchérir qui lui auront été transmis avant la vente et que **Besch Cannes Auction** aura acceptés. Si **Besch Cannes Auction** reçoit plusieurs ordres pour des montants d'enchères identiques, c'est l'ordre le plus ancien qui sera préféré. **Besch Cannes Auction** ne pourra engager sa responsabilité notamment en cas d'erreur ou d'omission d'exécution de l'ordre écrit.
- Dans l'hypothèse où un prix de réserve aurait été stipulé par le vendeur, **Besch Cannes Auction** se réserve de porter des enchères pour le compte du vendeur jusqu'à ce que le prix de réserve soit atteint. En revanche, le vendeur ne sera pas admis à porter lui-même des enchères directement ou par mandataire.
- Besch Cannes Auction** dirigera la vente de façon discrétionnaire tout en respectant les usages établis. **Besch Cannes Auction** se réserve de refuser toute enchère, d'organiser les enchères de la façon la plus appropriée, de déplacer certains lots lors de la vente, de retirer tout lot de la vente, de réunir ou séparer des lots. En cas de contestation **Besch Cannes Auction** se réserve de désigner l'adjudicataire, de poursuivre la vente ou de l'annuler, ou encore de remettre le lot en vente.
- Sous réserve de la décision de Maître Jean-Pierre Besch, commissaire-priseur habilité, l'adjudicataire sera la personne qui aura porté l'enchère la plus élevée pourvu qu'elle soit égale ou supérieure au prix de réserve, éventuellement stipulé. Le coup de marteau matérialisera la fin des enchères et le prononcé du mot "adjudgé" ou tout autre équivalent entraînera la formation du contrat de vente entre le vendeur et le dernier enchérisseur retenu. L'adjudicataire ne pourra obtenir la livraison du lot qu'après règlement de l'intégralité du prix. En cas de remise d'un chèque ordinaire, seul l'encaissement du chèque vaudra règlement.

3 - L'exécution de la vente

- En sus du prix de l'adjudication, l'adjudicataire (acheteur) devra acquitter par lot 22,50% HT soit 27% TTC.
- Un supplément de 3% HT soit 3,60% TTC sera appliqué pour les ventes via les enchères "live interenchères".
- Un supplément de 1,50% HT soit 1,80% TTC sera appliqué pour les ventes "live drouot".

La vente est assujettie en totalité à la TVA. Le coup de marteau d'adjudication est réputé être TTC ou sans TVA suivant la qualité du vendeur (particulier ou professionnel).

- Si l'acheteur est un particulier français ou faisant partie de la communauté européenne, il ne pourra pas récupérer la TVA.
- Si l'acheteur est un professionnel faisant partie de la communauté européenne hors France, il paiera le montant HT à condition de communiquer son n° TVA intracommunautaire et d'assurer le transport de la marchandise dans son lieu de destination.

3. Si l'acheteur est un étranger particulier ou professionnel hors communauté européenne, il paiera le montant HT avec justificatif d'exportation qui doit être présenté sous un mois.

Le paiement du lot aura lieu au comptant, pour l'intégralité du prix, des frais et taxes, même en cas de nécessité d'obtention d'une licence d'exportation.

L'adjudicataire pourra s'acquitter par les moyens suivants :

- en espèces : jusqu'à 1 000 euros frais et taxes compris pour les ressortissants français,
 - jusqu'à 15 000 euros frais et taxes compris pour les ressortissants étrangers sur présentations de leur papier d'identité,
 - par chèque ou virement bancaire,
 - par cartes de crédit : VISA, MASTERCARD.
- d) **Besch Cannes Auction** sera autorisé à reproduire sur le procès verbal de vente et sur le bordereau d'adjudication les renseignements qu'aura fournis l'adjudicataire avant la vente. Toute fausse indication engagera la responsabilité de l'adjudicataire.
- e) Il appartiendra à l'adjudicataire de faire assurer le lot dès l'adjudication. Il ne pourra recourir contre **Besch Cannes Auction**, dans l'hypothèse où par suite du vol, de la perte ou de la dégradation de son lot, après l'adjudication, l'indemnisation qu'il recevra de l'assureur de **Besch Cannes Auction** serait avérée insuffisante.
- f) Le lot ne sera délivré à l'acheteur qu'après paiement intégral du prix, des frais et taxes. Dans l'intervalle **Besch Cannes Auction** pourra facturer à l'acquéreur des frais de dépôt du lot, et éventuellement des frais de manutention et de transport.

À défaut de paiement par l'adjudicataire, après mise en demeure restée infructueuse, le bien est remis en vente sur folle enchère (« sur réitération des enchères ») de l'adjudicataire défaillant. Dans l'hypothèse où le vendeur ne prend pas la décision de remettre en vente le lot sur folle enchère dans les trois mois suivant la date de l'adjudication, **Besch Cannes Auction** pourra au nom et pour le compte du vendeur, soit notifier la résolution de plein droit de la vente à l'adjudicataire défaillant, soit agir contre l'adjudicataire défaillant pour l'exécution forcée de la vente et le paiement du prix d'adjudication (augmenté de tous les frais, commissions et intérêts). Dans tous les cas, **Besch Cannes Auction**, et/ou le vendeur, pourra demander tous dommages et intérêts contre l'adjudicataire défaillant.

En outre, **Besch Cannes Auction** se réserve de réclamer à l'adjudicataire défaillant :
- le remboursement des coûts supplémentaires engendrés par sa défaillance,
- le paiement de la différence entre le prix de l'adjudication initiale et le prix d'adjudication sur folle enchère s'il est inférieur dans l'hypothèse de la remise en vente sur folle enchère, y compris toute différence dans les frais, taxes et TVA applicables,
- les coûts générés par les nouvelles enchères,
- les intérêts sur la totalité des sommes dues au taux d'intérêt légal.

Besch Cannes Auction se réserve d'exclure de ses ventes futures, tout adjudicataire qui aura été défaillant ou qui n'aura pas respecté les présentes conditions générales d'achat.

Besch Cannes Auction ne pourra pas être tenu responsable des conséquences qui résulteraient d'un défaut de paiement de l'acheteur.

g) Les achats qui n'auront pas été retirés dans les sept jours de la vente (samedi, dimanche et jours fériés compris), pourront être transportés dans un lieu de conservation aux frais de l'adjudicataire défaillant qui devra régler le coût correspondant pour pouvoir retirer le lot, en sus du prix, des frais et des taxes.

4 - Les incidents de la vente

a) Dans l'hypothèse où deux personnes auront porté des enchères identiques par la voix, le geste, ou par téléphone et réclament en même temps le bénéfice de l'adjudication après le coup de marteau, le bien sera immédiatement remis en vente au prix proposé par les derniers enchérisseurs, et tout le public présent pourra porter de nouvelles enchères.

b) Pour faciliter la présentation des biens lors de ventes, **Besch Cannes Auction** pourra utiliser des moyens vidéos. En cas d'erreur de manipulation pouvant conduire pendant la vente à présenter un bien différent de celui sur lequel les enchères sont portées, **Besch Cannes Auction** ne pourra engager sa responsabilité, et sera seul juge de la nécessité de recommencer les enchères.

5 - Prémption de l'État français

L'État français dispose d'un droit de préemption des œuvres vendues conformément aux textes en vigueur.

L'exercice de ce droit intervient immédiatement après le coup de marteau, le représentant de l'État manifestant alors la volonté de ce dernier de se substituer au dernier enchérisseur, et devant confirmer la préemption dans les 15 jours.

Besch Cannes Auction ne pourra être tenu pour responsable des conditions de la préemption par l'État français.

6 - Exportation - Importation

L'exportation de tout bien de France, et l'importation dans un autre pays, peuvent être sujettes à autorisations (certificats d'exportation, autorisations douanières). Il est de la responsabilité de l'acheteur de vérifier les autorisations requises. Les formalités d'exportation (demandes de certificat pour un bien culturel, licence d'exportation) des lots assujettis sont du ressort de l'acquéreur et peuvent requérir un délai de deux à trois mois. Pour toute information complémentaire, il conviendra de contacter Besch Cannes Auction Sarl.

Pour les ventes en live via Interenchères, voir conditions spécifiques et complètes sur notre site, rubrique « Conditions de vente ».

Pour effectuer des enchères téléphoniques, des ordres d'achat : nous vous prions de joindre un chèque bancaire d'un montant de 10% de l'estimation basse des lots désirés.

BESCH

COMMISSAIRE PRISEUR
CANNES



EXPOSITION SUR PLACE DANS LE CHATEAU

VENTE DANS LES SALONS DE L'HÔTEL MARTINEZ
& EN LIVE SUR [DROUOTONLINE.COM](https://drouotonline.com) ET [INTERENCHERES.COM](https://interenchères.com)

HÔTEL  MARTINEZ
CANNES