

BESCH

— COMMISSAIRE PRISEUR —

MERCREDI 30 DÉCEMBRE 2020

HÔTEL  MARTINEZ
CANNES

Ventes aux enchères de prestige

DEPUIS 1989



OSSIP ZADKINE
BRONZE, 1947



IMPÉRIALE
CHÂTEAU
MARGAUX 1990

HÔTEL  MARTINEZ
CANNES

DU 27 AU 31 DÉCEMBRE 2020



DIAMANT FANCY
YELLOW / VS2
10.03 CTS



PATEK PHILIPPE
NAUTILUS



MAURICE DE VLAMINCK - Huile



CHINE, DYNASTIE MING



Charles CAMOIN - Huile, 1928

HERMÈS PARIS
MADE IN FRANCE
KELLY CROCO



DIMANCHE 27 DÉCEMBRE À 14H, LUNDI 28 ET MARDI 29 DÉCEMBRE À 10H30 PUIS 14H VINS RARES & PRESTIGIEUX, CHAMPAGNES, CHARTREUSES & ALCOOLS / MERCREDI 30 DÉCEMBRE À 14H30 TABLEAUX & SCULPTURES, MODERNES & CONTEMPORAINS - ARTS DE LA CHINE ANCIENNE / MERCREDI 30 DÉCEMBRE À 17H30 MONTRES MODERNES & DE COLLECTION / JEUDI 31 DÉCEMBRE À 13H30 FOURRURES D'EXCEPTION, MAROQUINERIE & ACCESSOIRES DE MODE / JEUDI 31 DÉCEMBRE À 14H IMPORTANTS DIAMANTS - HAUTE JOAILLERIE & BIJOUX SIGNÉS, PIERRES DE COULEUR

BESCH
— COMMISSAIRE PRISEUR —

45, La Croisette - 06400 CANNES - 04 93 99 33 49 - besch@cannesauktion.com   

www.cannesauktion.com

VENTE AUX ENCHÈRES / AUCTION
EN SALLE DANS LES SALONS DE L'HÔTEL MARTINEZ
& EN LIVE SUR DROUOTLIVE.COM ET INTERENCHERES-LIVE.COM

MERCREDI 30 DÉCEMBRE 2020
À 14H30

DES IMPRESSIONNISTES AUX CONTEMPORAINS
TABLEAUX - SCULPTURES - CÉRAMIQUES - TAPISSERIE
LES ARTS DE LA CHINE

Maître Jean-Pierre Besch

Commissaire-priseur judiciaire et habilité

svv Besch Cannes Auction n° 2002-034

45, Boulevard de la Croisette - 06400 Cannes

Tél : 33 (0) 4 93 99 22 60 - 33 (0) 4 93 99 33 49

Fax : 33 (0) 4 93 99 30 03

besch@cannesauktion.com

www.cannesauktion.com

Vente

Dans les salons
de l'Hôtel Martinez Cannes
73, Boulevard de la Croisette
06400 Cannes

Expositions publiques

Cannes - Hôtel Martinez
73, Boulevard de la Croisette
06400 Cannes
Lundi 28 décembre de 16h à 19h
Mardi 29 décembre de 10h à 19h
Mercredi 30 décembre de 10h à 12h30

Téléphones

durant les expositions
et les ventes
+ 33 (0) 4 93 99 22 60
+ 33 (0) 4 93 99 33 49

Dans le respect des règles sanitaires en vigueur - Décret n°2020-1454 du 27 novembre 2020

VENTE AUX ENCHÈRES EN SIMULTANÉ EN SALLE ET SUR INTERNET / AUCTION SALE LIVE AND ON INTERNET



drouotlive.com



INTERENCHERES
LIVE

interenchères-live.com

A

ALBERT **20**
 ANQUETIN **19**
 ARMAN **137**

B

BARNOIN **53 - 54**
 BAYA **203 à 206**
 BERROCAL **8**
 BERTRAM **63**
 BEZZINA **197 - 198**
 BOLIN **126**
 BONNARD **163**
 BOUDIN **107 - 134 - 177**
 BOURDELLE **99 à 101**
 BRANCACCIO **80**
 BRAYER **24 - 180 à 182**
 BRIANCHON **116**
 BUFFET **146**

C

CAMOIN **147**
 CHAN **202**
 CHARRETON **103**
 CHERET **186 - 187 - 189 - 190**
 COCTEAU **138**
 COSSON **62**
 COTTAVOZ **118 à 121**
 COURTRIGHT **152**
 CROTTI **110 à 112**

D

DE BELAY **114**
 DE MESGRIGNY **61**
 DENIS **69**
 DERAÏN **46**
 D'ESPAGNAT **70**
 DOMERGUE **71 à 73**
 DUBOURG **45**
 DUBUFFET **172 - 173**
 DUMONT **87**
 DUPERRON **29 à 32**
 DURANCAMPS **47 - 175**
 DZYGA **65**

F

FRIESZ **52 - 67**

G

Geer Van VELDE **157**
 GENIN **55 - 59**
 GEN-PAUL **92 - 128**
 GERNEZ **48**
 GILBERT **37**
 GRIFFON **74 - 75**
 GUILLAUMIN **43 - 159**
 GULLY **193**

H

HAILLARD **194**
 HAMBourg **124**
 HARPIGNIES **44**
 HARTUNG **174**
 HERVE **39**
 HILAIRE **27**
 HODE **145**

I

IWILL **76 à 79**

J

JOHNSON **179**
 JONGKIND **84**
 JR **11**

K

KISLING **142 - 143**
 KOONS **1 à 7 - 9**

L

LABOUREUR **127**
 LABRO-FONT **16**
 LAMBERT-RUCKI **164 à 166**
 LANFANT DE METZ **40 - 41**
 LATAPIE **51**
 LAUGE **176**
 LAURENCIN **141**
 LE CARS **10**
 LEBASQUE **68 - 85 - 139 - 140**
 LÉBOURG **122 - 123**
 LEROY **13 - 21 - 90 - 93**
 LHOTE **113 - 129 à 132 - 149**
162 - 185
 LICHTENSTEIN **12**
 LUCA **33 à 36**
 LUCE **49 - 105 - 108 - 125 - 169**
 LURÇAT **115**

M

MACLET **56 - 57**
 MADELINE **168 - 170 - 171**
 MALFROY **58**
 MANSOUROFF **94 à 98**
 MARIE **195 - 196**
 MASUDA **64**
 MAYER **199**
 MAYODON **135**
 MENGUY **66 - 183**
 MESNAGER **207**
 METIVET **14**
 MIRO **167**
 MOLINARD **17**
 MONTEZIN **160 - 161**

N

NAMPITJIN **191 - 192**
 NAY **83**
 NUMA GILLET **38**

O

ORIANI **208**
 OUDOT **50 - 60**

P

PALARA **200 - 201**
 PAUWELS **22**
 PICABIA **86**
 PICASSO Éd. Madoura **136**
 PIETTE **42**
 PISSARRO **23 - 26 - 91**
 PUIGAUDEAU du **106**
 PUY **82 - 109**

Q

QUELVÉE **15**

R

REault **28**
 ROMEDA **151 - 153 à 156**
 ROTELLA **209**

S

SELMERSHEIM-DESGRANGES
184
 SOUVERBIE **150**
 SURVAGE **148**

T

TOBIASSE **91 Bis**
 TROUILLEBERT **89**

U

UTRILLO **133**

V

VALTAT **25 -104**
 VIGNON **88**
 VLAMINCK de **102 - 144**
 VOLTI **188**

W

WILDER **18**

Z

ZADKINE **158**
 ZIEM **81**
 ZINGG **178**





1 - Jeff KOONS, né en 1955
BALLON RABBIT (rose gold)
Résine
Éditions Studio n° 192 / 999
Hauteur : 25 cm

Dans son emballage d'origine et
avec son certificat d'authenticité
Éditions Studio

700 / 1000 €



2 - Jeff KOONS, né en 1955
THE BALLOON DOG (red)
Résine
Éditions Studio n° 596 / 999
30 x 30 x 12

Dans son emballage d'origine et
avec son certificat d'authenticité
Éditions Studio

7000 / 1000 €



3 - Jeff KOONS, né en 1955
PURPLE RABBIT
Alliage en zinc
Éditions Studio n° 440 / 500
Hauteur : 28 cm

Dans son emballage d'origine et
avec son certificat d'authenticité
Éditions Studio

800 / 1000 €



4 - Jeff KOONS, né en 1955
RED RABBIT
Alliage en zinc
Éditions Studio n° 321 / 500
Hauteur : 28 cm

Dans son emballage d'origine et
avec son certificat d'authenticité
Éditions Studio

800 / 1000 €



5 - Jeff KOONS, né en 1955
THE BALLOON DOG (rose gold)
Résine
Éditions Studio n° 655 / 999
30 x 30 x 12

Dans son emballage d'origine et
avec son certificat d'authenticité
Éditions Studio

700 / 1000 €



6 - Jeff KOONS, né en 1955
BALLON RABBIT (silver)
Résine
Éditions Studio n° 190 / 999
Hauteur : 25 cm

Dans son emballage d'origine et
avec son certificat d'authenticité
Éditions Studio

700 / 1000 €



7 - Robert INDIANA 1928-2018
LOVE RED BLUE GREEN
 Polystone polychrome
 Éditions studio, numéroté 312 / 500
 15 x 15 x 7

Dans son emballage d'origine et
 avec son certificat d'authenticité
 Éditions Studio

600 / 800 €



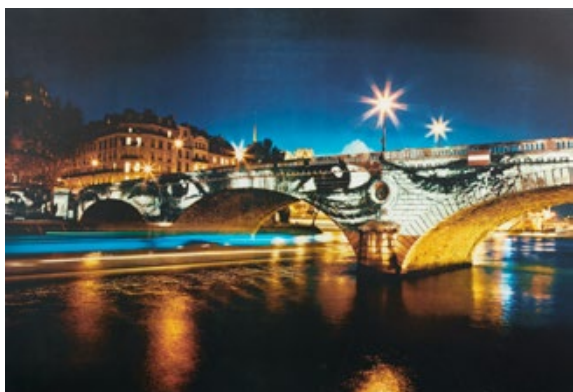
8 - Miguel BERROCAL 1933-2006
MICRODAVID-OFF
 Pendentif en bronze, signé
 Hauteur : 6 cm

150 / 200 €

9 - Jeff KOONS, né en 1955
BLUE RABBIT
 Alliage en zinc
 Éditions Studio n° 206 / 500
 Hauteur : 28 cm

Dans son emballage d'origine et
 avec son certificat d'authenticité
 Éditions Studio

800 / 1000 €



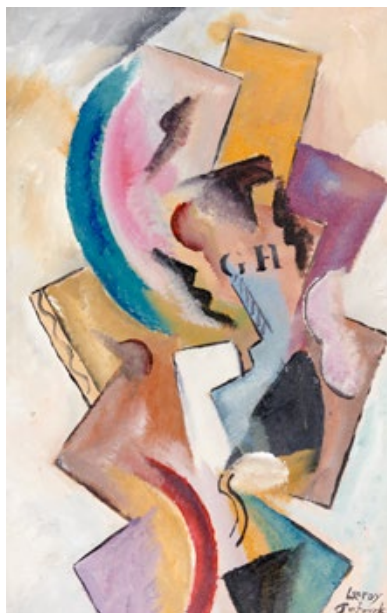
11 - JR, né en 1983
WOMEN ARE HEROES
PONT LOUIS PHILIPPE
 Lithographie 4 couleurs sur machine
 plate Marinoni, papier BFK Rives blanc 270 g
 Signée en bas à droite tampon et mine de crayon,
 numérotée 118 / 150
 en bas à gauche
 71 x 102

Provenance : Galerie Henri Thuaud, Lezarts Urbains
 1500 / 2000 €



10 - Pierre LE CARS, né en 1940
PAYSAGE DE LOIRE - CHOUETTE
 Huile sur toile signée en bas à gauche,
 titrée au dos
 80 x 80

600 / 800 €



13 - Patrick LEROY, né en 1948
COMPOSITION CUBISTE
 Huile sur panneau signée en bas à droite
 63 x 40

700 / 900 €



12 - Roy LICHTENSTEIN 1923-1997
THAT'S THE WAY - IT SHOULD
HAVE BEGUN ! BUT IT'S HOPELESS !
 Sérigraphie
 91 x 91

600 / 800 €



14 - Lucien METIVET 1863-1932
TÊTE DE PAGE, 1918
 Aquarelle monogrammée et datée
 en bas à droite
 18 x 12,5
 150 / 200 €



15 - François QUELVÉE 1884-1967
LA FLÈCHE DU PARTHE, 1921
 Encre de chine signée et datée
 en bas à droite
 18 x 12,5
 200 / 300 €



16 - Louis LABRO-FONT 1881-1952
VERNON, 1923
 Encre de chine signée en bas à droite,
 titrée et datée en bas
 18 x 12,5
 200 / 300 €



17 - P. MOLINARD XIX-XX°
VASE DE FLEURS
 Aquarelle signée et dédiée
 en bas à gauche
 18 x 12,5
 300 / 400 €



18 - André WILDER 1871-1965
LE MOULIN
 Fusain signé en bas à droite
 12,5 x 18
 200 / 300 €



19 - Louis ANQUETIN 1861-1932
TÊTE DE FAUNE
 Encre de chine signée
 en bas à droite
 18 x 12,5
 300 / 400 €



20 - André ALBERT 1853-1938
CHÂTEAU GAILLARD AU PETIT
ANDELY, 1919
 Huile sur toile signée et datée
 en bas à droite, titrée au dos
 56 x 46
 600 / 800 €



21 - Patrick LEROY, né en 1948
L'ENTRÉE DU VILLAGE
 Huile sur panneau signée
 en bas à droite
 58 x 48
 700 / 900 €



22 - Henri Josef PAUWELS 1903-1983
LE DIJVER, CANAL À BRUGES
 Huile sur panneau signée
 en bas à droite
 72 x 56
 600 / 800 €



23 - Hugues Claude PISSARRO, né en 1935
LES JARDINS DU CHÂTEAU DE MARRAS :
SAULE ET HIBISCUS

Huile sur toile signée en bas à droite,
titrée et contresignée au dos
40 x 60

2000 / 3000 €



24 - Yves BRAYER 1907-1990
PAYSAGE DES EYGALIÈRES
Aquarelle signée en bas à droite
48 x 61

1000 / 1500 €



25 - Louis VALTAT 1869-1952
LA MAISON SUR LA PLACE
Aquarelle sur papier monogrammée en bas à droite
26 x 37,5

1800 / 2200 €



26 - Hugues Claude PISSARRO, né en 1935
BORD DE L'YONNE
Huile sur toile signée en bas à gauche, contresignée au dos
87 x 114

2500 / 3500 €



27 - Camille HILAIRE 1916-2004
LES VENDANGES
Aquarelle signée en bas à droite
54 x 65

Provenance : Galerie 26, Paris

2200 / 2800 €



28 - Patrick REAULT, né en 1955
CHAMP DE BLÉ
Huile sur toile signée en bas à droite
73 x 92

1500 / 1800 €

PATRICK DUPERRON

XX°



29 - Patrick DUPERRON XX°

LA VITRINE, 2016

Acrylique sur toile signée en bas à droite,
contresignée, titrée et datée au dos
100 x 100

750 / 950 €



30 - Patrick DUPERRON XX°

PLACE VENDÔME, 2017

Acrylique sur toile signée en bas à droite,
contresignée, titrée et datée au dos
100 x 100

750 / 950 €



31 - Patrick DUPERRON XX°

BONAPARTE

Acrylique sur toile signée en bas à droite,
contresignée, titrée et datée au dos
120 x 120

1400 / 1800 €



32 - Patrick DUPERRON XX°

SOUVENIR, 2017

Acrylique sur toile signée en bas à droite,
contresignée, titrée et datée au dos
120 x 120

1400 / 1800 €

CLAUDE LUCA

NÉ EN 1939



33 - Claude LUCA, né en 1939
MENTON, 2010
Huile sur toile signée en bas à droite,
titrée et datée au dos
120 x 120

1800 / 2200 €



34 - Claude LUCA, né en 1939
VILLAGE PROVENÇAL, 2016
Technique mixte signée en bas à droite,
titrée et datée au dos
120 x 120

1400 / 1800 €



35 - Claude LUCA, né en 1939
LA CIOTAT, 2011
Huile sur toile signée en bas à droite,
titrée et datée au dos
89 x 116

1200 / 1500 €



36 - Claude LUCA, né en 1939
MARCHÉ AUX FLEURS, 2016
Acrylique sur toile signée en bas à droite,
titrée et datée au dos
100 x 100

900 / 1100 €



37 - Victor GILBERT 1847-1935
LA CHARRETTE
DE LA MARCHANDE
DE QUATRE SAISONS
 Aquarelle signée
 en bas à droite
 26 x 36
 2000 / 2500 €



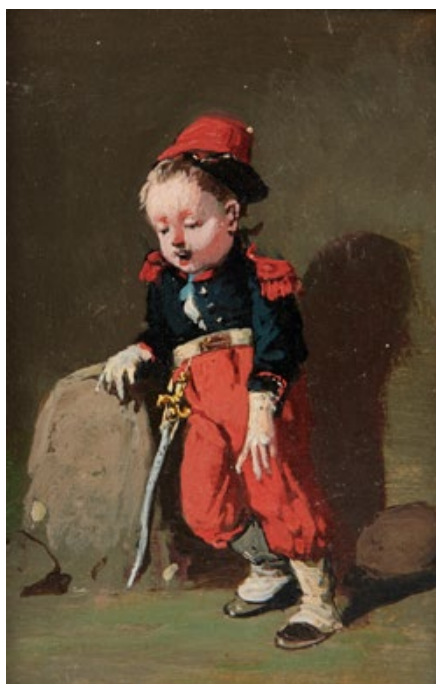
39 - Jules HERVE 1867-1981
LE POSTIER
 Huile sur toile signée
 en bas à gauche
 38 x 46
 2500 / 2800 €



38 - François Numa GILLET
1868-1940
LES DEUX JEUNES FILLES,
 1907
 Huile sur panneau signée et datée
 en bas à gauche
 32 x 23,5
 1200 / 1500 €



40 - François Louis LANFANT
DE METZ 1814-1892
ENFANT SOLDAT
 Huile sur panneau signée
 en bas à droite
 9,7 x 6,5
 600 / 700 €



41 - François Louis LANFANT DE
METZ 1814-1892
ENFANT SOLDAT AU REPOS
 Huile sur panneau signée
 en bas à droite
 9,7 x 6,6
 600 / 700 €



42 - Ludovic PIETTE 1826-1877
PAYSANS SE RÉCHAUFFANT
PRÈS D'UN FEU, 1860
 Aquarelle signée en bas à gauche
 et datée en bas à droite
 21 x 11
 1200 / 1500 €

43 - Armand GUILLAUMIN 1841-1927
PORTRAIT DE
MADAME GUILLAUMIN,
vers 1890
Pastel marouflé signé
en bas à gauche
71 x 54

Cette oeuvre sera reproduite au tome II
du catalogue raisonné en préparation
par le Comité Guillaumin
Un certificat du Comité Guillaumin
sera remis à l'acquéreur
15 000 / 18 000 €



44 - Henri Joseph HARPIGNIES
1819-1916
PROMENADE FAMILIALE
À SAINT PRIVÉ, 1888
Huile sur toile signée et datée
en bas à gauche
47 x 56
9000 / 10 000 €

45 - Louis Alexandre DUBOURG
1825-1891
CRINOLINES DANS LE PARC
Huile sur toile signée
en bas à droite
41 x 56
10 000 / 12 000 €



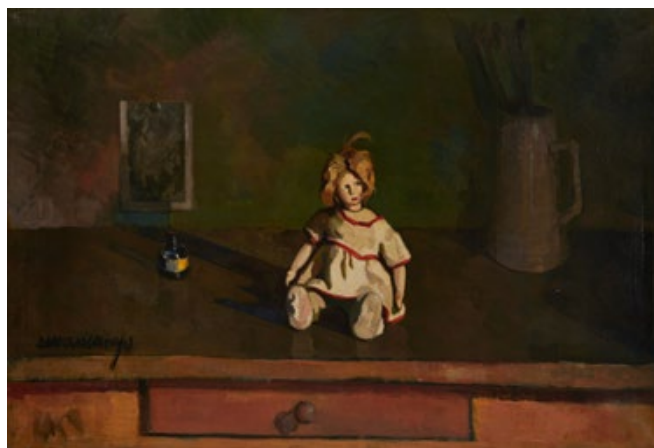


46 - André DERAÏN 1880-1954
GRAVELINES, BARQUES ÉCHOUÉES, circa 34-35
 Huile sur papier maroufflé sur panneau signée
 en bas à droite
 24,5 x 32

Provenance : Succession de Madame Violette
 et Monsieur Jacques MELINE

Un certificat d'authenticité de Monsieur Paul PETRIDES
 établi en date du 29 mai 1978 sera remis à l'acquéreur

4000 / 6000 €



47 - Rafael DURANCAMPS 1891-1979
NATURE MORTE A LA POUPÉE
 Huile sur toile signée au milieu à gauche
 54 x 81

5000 / 6000 €



49 - Maximilien LUCE 1858-1941
LES BORDS DE SEINE À ROLLEBOISE, 1929
 Huile sur toile signée en bas à droite et à gauche
 18 x 38

Provenance : Christie's Londres 2 avril 1987 n° 325

Bibliographie : Denise Bazetoux
 Catalogue raisonné Tome III n° 1676 p. 321

4000 / 5000 €



48 - Paul-Elie GERNEZ 1888-1948
TROUVILLE LA PLAGE, 1934
 Aquarelle signée et datée en bas à droite
 21 x 47

1200 / 1500 €



50 - Roland OUDOT 1897-1981
**NATURE MORTE SUR UNE TERRASSE
 DE PROVENCE**

Huile sur toile signée en bas à droite
 60 x 80

Provenance :
 Galerie Charpentier, Paris (ancienne étiquette au dos)

3500 / 4000 €



51 - Louis LATAPIE 1891-1972
NATURE MORTE AU POISSON ET FRUITS

Huile sur toile signée en bas à droite
 40 x 50

Un certificat de Madame Laure Latapie
 sera remis à l'acquéreur

2500 / 3000 €



52 - Émile Othon FRIESZ 1879-1949

LA ROCHELLE

Huile sur toile signée en bas à droite, titrée au verso
54 x 71

Bibliographie :

Robert Martin & Odile Aittouares catalogue raisonné Tome I n° 215, p. 105
Un certificat de Monsieur Robert Martin sera remis à l'acquéreur

15 000 / 18 000 €



53 - Alphonse BARNOIN 1882-1940

LE MARCHÉ DE DOL

Huile sur panneau signée en bas à gauche
23 x 27

5000 / 6000 €



54 - Alphonse BARNOIN 1882-1940

MARCHÉ SUR LE PORT DE CONCARNEAU

Huile sur toile signée en bas à gauche,
située au verso sur le châssis
46 x 55

7000 / 8000 €



55 - Lucien GENIN 1894-1953
ÉGLISE AU BORD DU LOING À MORET
Huile sur toile signée en bas à gauche
60 x 73

2500 / 3000 €



56 - Élisée MACLET 1881-1962
PARIS MONTMARTRE
Huile sur toile signée en bas à gauche
38 x 45

2000 / 2500 €



57 - Élisée MACLET 1881-1962
PARIS, MONTMARTRE
Huile sur panneau signée en bas à droite
41 x 50,5

2000 / 2500 €



58 - Henry MALFROY 1895-1944
PARIS, L'ARC DE TRIOMPHE
Huile sur panneau signée en bas à gauche
27 x 35

1800 / 2000 €



59 - Lucien GENIN 1894-1953
PARIS, MONTMARTRE
Pastel et fusain signé en bas au centre
18,5 x 22

600 / 800 €



60 - Roland OUDOT 1897-1981
NATURE MORTE À LA MANDOLINE
Huile sur toile signée en bas à droite
60 x 73

Exposition : Roland Oudot, Musée des Beaux-Arts,
Neuchâtel, 29 juin-8 septembre 1963, n° 40 du catalogue

1800 / 2000 €



61 - François DE MESGRIGNY 1836-1884
MAISON EN BORD DE RIVIÈRE
 Huile sur toile signée en bas à gauche
 36 x 56,5
 Provenance : Galerie de Rohan à Paris
 2800 / 3000 €



62 - Marcel COSSON 1878-1956
AU BAR
 Huile sur carton signée en bas à droite
 23 x 35
 1800 / 2000 €



63 - Abel BERTRAM 1871-1954
RETOUR DE PÊCHE, 1938
 Huile sur toile signée en bas à gauche
 Au dos, ancienne étiquette «Salon d'Automne»
 65 x 81
 2000 / 2500 €



64 - Makoto MASUDA 1905-c.1989
CHALUTIERS A QUAI
 Huile sur toile signée en bas à gauche
 114 x 145
 1200 / 1500 €



65 - Kazimierz DZYGA, né en 1945
LE GUETTEUR
 Huile sur toile signée en bas à droite,
 titrée et contresignée au dos
 47 x 55
 1200 / 1300 €



66 - Frédéric MENGUY 1927-2007
PAYSAGE AUX PETITS CYPRÈS
 Huile sur toile signée en bas à droite,
 contresignée et titrée au dos
 60 x 73
 1200 / 1500 €



67 - Émile Othon FRIESZ 1879-1944
BOUQUET DE FLEURS
 Huile sur toile signée en bas à gauche
 64 x 54
 5500 / 6500 €



68 - Henri Baptiste LEBASQUE 1865-1937
MATERNITÉ
 Huile sur toile signée en bas à droite
 35 x 27
 6000 / 8000 €



69 - Maurice DENIS 1870-1943
PORTRAIT D'UNE DEMOISELLE ROUSSI, vers 1909
 Huile sur toile signée
 en bas à droite
 32,5 x 23,8

Historique : Maurice Denis fait la connaissance des sœurs Roussi, Georgette et Marthe à Perros. On reconnaît ici la plage de Trestrignel à Perros-Guirec dans l'arrière plan

Bibliographie : Cette œuvre sera reproduite au catalogue raisonné de l'œuvre de Maurice Denis actuellement en préparation
 Un certificat de Madame Claire Denis, petite fille de l'artiste, sera remis à l'acquéreur

7000 / 9000 €



70 - Georges D'ESPAGNAT 1870-1950
VASE D'ANÉMONES ET VOLUBILIS
 Huile sur toile signée
 en bas à droite
 55 x 46
 6000 / 7000 €

71 - Jean Gabriel DOMERGUE 1889-1962
 PROJET D’AFFICHE
 POUR L’HÔTEL EDEN ROC
 Huile sur toile signée
 en bas à droite
 88 x 88
 8000 / 10000 €



72 - Jean Gabriel DOMERGUE 1889-1962
 ÉLÉGANTE AU CHAPEAU
 Huile sur panneau van eyck signée
 en bas à gauche
 27 x 22
 3000 / 3200 €

73 - Jean Gabriel DOMERGUE 1889-1962
 NANOUSHKA
 Huile sur panneau signée
 en bas à droite,
 titrée et numérotée 77
 au dos
 24 x 19
 3000 / 3500 €





74 - Gabriel GRIFFON 1866-1938

NAÏADES

Deux huiles sur toile
en pendant signées
en bas à gauche
58 x 80

1500 / 1700 €



**75 - Gabriel GRIFFON
1866-1938**

SCÈNE DE PARC

Huile sur toile signée
en bas à droite
86 x 133

1500 / 1700 €



76 - Marie Joseph Léon IWILL 1850-1923

MARINE

Pastel signé en bas à droite
64 x 91

1300 / 1800 €



77 - Marie Joseph Léon IWILL 1850-1923

MARINE

Pastel signé en bas à droite
54 x 81

1300 / 1800 €



**78 - Marie Joseph Léon IWILL
1850-1923**

ORAGE

Pastel signé en bas à gauche,
situé à droite Annecy
71 x 95

1700 / 2200 €



79 - Marie Joseph Léon IWILL 1850-1923
ROCHER DU BOUT DU MONDE
Pastel signé en bas à droite
40 x 26
600 / 800 €



80 - Carlo BRANCACCIO 1861-1920
LA BAIE DE NAPLES ET
LA COLLINE DU PAUSILIPPE
Huile sur toile signée et située en bas à droite
65 x 46
4500 / 5000 €



81 - Félix ZIEM 1821-1911
LA BAIE DE NAPLES
Huile sur carton signée en bas à droite
34 x 53,5

Un certificat de Madame Burdin-Hellebranth sera remis à l'acquéreur

10 000 / 12 000 €



82 - Jean PUY 1876-1960
FEMME ASSISE
DANS UN CANAPÉ
Aquarelle sur papier marouflée
sur toile signée
en bas à gauche
24 x 17
1200 / 1500 €



83 - Ernst Willem NAY 1902-1968
HOMME SUR SON FAUTEUIL, 42
Gouache sur papier signée et datée
en bas à gauche
53 x 43
2500 / 3000 €



**84 - Johan-Barthold JONGKIND
1819-1891**
PAYSAN SUR LA ROUTE DE LYON
PRÈS DE LA CÔTE SAINT-ANDRÉ,
1886
Aquarelle et gouache
signée et datée
en bas à gauche
16,5 x 31,5
7000 / 7500 €



85 - Henri Baptiste LEBASQUE 1865-1937
PORTRAIT DE FILLETTE
Aquarelle signée
en bas à droite
37 x 26
1200 / 1500 €



86 - Francis PICABIA 1879-1953
SANS TITRE (Tête de femme), vers 1939-1940
Crayon et fusain sur carton signé
en bas à gauche
35,5 x 29,3
(Éraflures, manques, tâches d'humidité)

Un certificat d'authenticité du Comité Picabia
sera remis à l'acquéreur

3000 / 4000 €

87 - Pierre DUMONT 1884-1936
ROUEN : LA TOUR LANterne
ET LE MARCHÉ
 Huile sur toile signée
 en bas à gauche
 Dedicacée à Mr Piaggi sur le châssis et
 située La Tour Lanterne Rouen
 81 x 60

Provenance :
 Christie's New York, 30 mai, 1980, n° 602

Exposition :
 Paris, Galerie G. Denis, Exposition Rétrospective
 Des Cathédrales et Eglises par Pierre Dumont,
 14 Mars au 5 avril 1947
 10 000 / 12 000 €



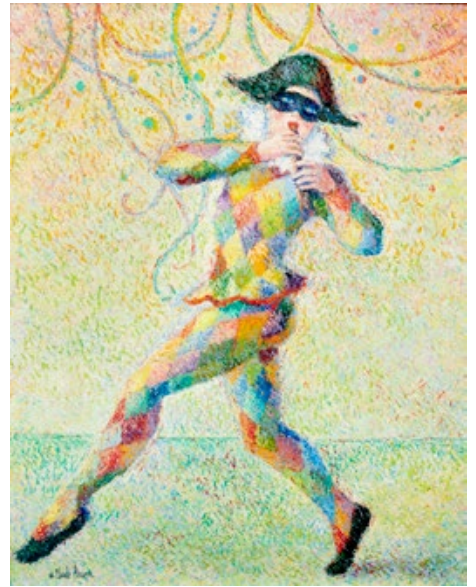
88 - Victor VIGNON 1847-1909
HAMEAU DE JOUY LE COMTE,
 circa 1884-1888
 Huile sur toile signée
 en bas à droite
 33 x 41
 9000 / 10 000 €

89 - Paul Désiré TROUILLEBERT 1829-1900
PÊCHEUR EN BARQUE
AU PIED D'UN CHÂTEAU
 Huile sur toile signée
 en bas à gauche
 50 x 61
 11 000 / 12 000 €

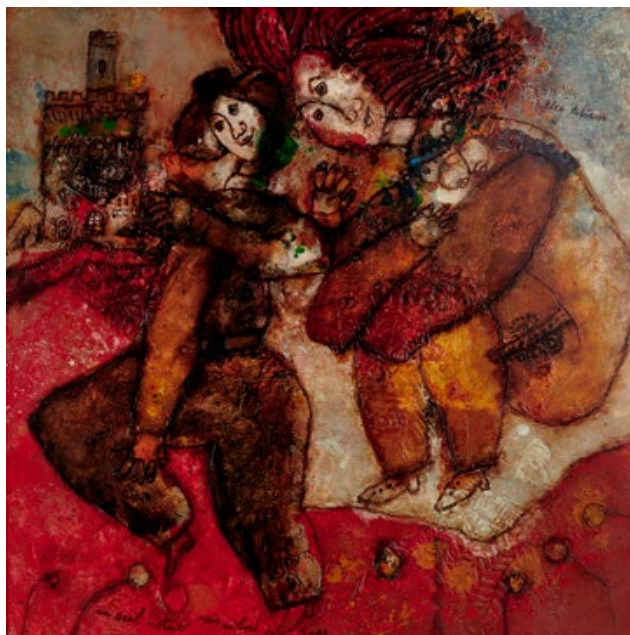




90 - Patrick LEROY
né en 1948
COMPOSITION CUBISTE
Huile sur panneau signée
en bas à gauche
63 x 52
700 / 900 €



91 - Hugues Claude PISSARRO
né en 1935
ARLEQUIN
Huile sur toile signée
en bas à gauche, titrée le petit fils
et contresignée au dos
90 x 72
2000 / 3000 €



91 bis -Théo TOBIASSE 1927-2012
**UN SEUL INSTANT ASSIS AU BORD
DU TEMPS**
Huile sur toile signée
en haut à droite
et titrée en bas
80 x 80
7000 / 9000 €



92 - GEN-PAUL 1895-1975
L'ACCORDÉONISTE
Huile sur panneau signée
en haut à droite
33,5 x 23
5500 / 6000 €



93 - Patrick LEROY, né en 1948
L'ENTRÉE DU VILLAGE
Huile sur panneau signée
en bas à gauche
75 x 45
700 / 900 €

Paul MANSOUROFF

(1896-1983)

Collection Privée Monégasque

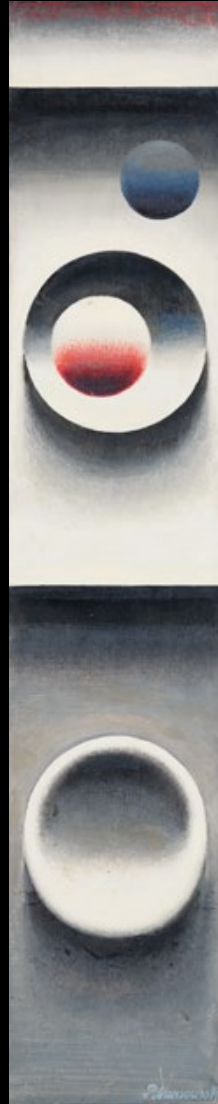
94
Paul MANSOUROFF
1896-1983
COMPOSITION,
1978
Technique mixte
sur panneau signée
en bas à droite,
avec la mention
au dos Klagenfurt
25.1.89 - 5.3.89
99,5 x 25

Provenances :
Ancienne collection
Fitzsimons, Monaco
Collection privée
monégasque

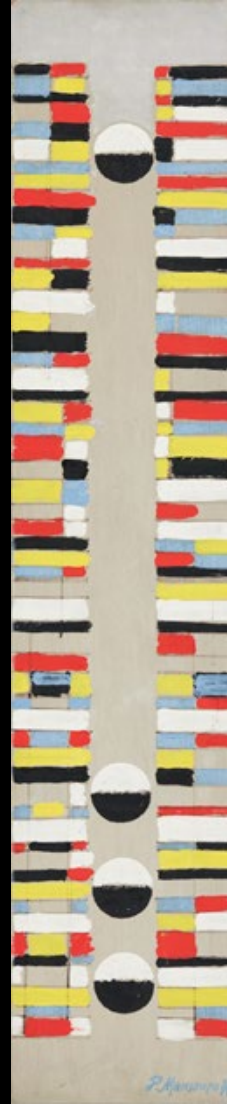
2500 / 3500 €



94



95



96

96
Paul MANSOUROFF
1896-1983
COMPOSITION,
1978
Technique mixte
sur panneau signée
en bas à droite
100 x 20

Provenances :
Ancienne collection
Fitzsimons, Monaco
Collection privée
monégasque

Exposition :
Paul Mansouff,
Palazzo Reale,
Caserta,
24 septembre -
22 octobre 1983

2500 / 3500 €

95
Paul MANSOUROFF
1896-1983
COMPOSITION,
1978
Technique mixte
sur panneau signée
en bas à droite
104 x 20

Provenance :
Collection privée
monégasque

2500 / 3000 €

97
Paul MANSOUROFF
1896-1983
COMPOSITION,
1978
Technique mixte
sur panneau signée
en bas à droite
61,5 x 29

Provenance :
Collection privée
monégasque

1200 / 1600 €



97



98

98
Paul MANSOUROFF
1896-1983
COMPOSITION,
1978
Technique mixte
sur panneau signée
en bas à droite
63 x 26

Provenance :
Collection privée
monégasque

1200 / 1600 €



99 - Émile Antoine BOURDELLE 1861-1929

TÊTE DE RIEUSE SUR PIÉDOUCHE,
étude pour la figure de gauche
de rires et roses / Tête de rieuse
sur piédouche, étude pour la figure
de gauche de rires et roses,
circa 1903
Bronze à patine noire
Fondeur Hébrard (n°7)
Signé
Hauteur : 19,1 cm

Bibliographie :
lonel Jianou &
Michel Dufet Bourdelle
n°288 p. 93

3800 / 4000 €



100 - Émile Antoine BOURDELLE 1861-1929

TÊTE DE RIEUSE SUR PIÉDOUCHE,
étude pour la figure de gauche de rires
et roses / Tête de rieuse sur piédouche,
étude pour la figure de gauche
de rires et roses,
circa 1903
Bronze à patine noire
Fondeur Hébrard (n°7)
Signé
Hauteur : 20,3 cm

Bibliographie :
lonel Jianou &
Michel Dufet Bourdelle
n°288 p. 93

3800 / 4000 €

101 - Émile Antoine BOURDELLE 1861-1929

PETITE TÊTE AUX RAISINS,
1910
Bronze à patine brune
Fondeur Hebrard (n°19)
Signé et daté
Hauteur : 19 cm

Bibliographie :
lonel Jianou &
Michel Dufet Bourdelle
n°503 p. 116

3800 / 4000 €





102 - Maurice de VLAMINCK 1876-1958
NATURE MORTE AU PANIER DE CERISES, circa 1925
Huile sur toile signée en bas à droite
54 x 65

Provenance :
Vente Binoche 20 mars 1971

Un certificat du Wildenstein Institute en date du 03 octobre 2006
sera remis à l'acquéreur

25 000 / 30 000 €



103 - Victor CHARRETON 1864-1936

DE LA TERRASSE

Huile sur toile signée en bas à droite
50 x 61

Bibliographie : Dr Chatin, catalogue raisonné
n° 672 p. 344 Tome I

7000 / 8000 €

104 - Louis VALTAT 1869-1952

PAYSAGE - LE BOIS DE BOULOGNE

Huile sur toile monogrammée
en bas à droite
19 x 24

Provenance :

- Ancienne collection Ambroise Vollard, selon
une attestation de Monsieur Guy MONEGIER DU SORBIER
en date du 2 mai 1990
- Galerie Guy MONEGIER DU SORBIER
- Succession de Madame Violette et
Monsieur Jacques MELINE

Un certificat d'authenticité de Monsieur
Louis-André VALTAT, petit-fils de l'artiste, établi en date
du 12 mai 1987 sera remis à l'acquéreur

5000 / 7000 €



105 - Maximilien LUCE 1858-1941

LA CÔTE HOLLANDAISE

Huile sur papier marouflée sur toile signée
en bas à droite et en bas à gauche
29 x 39

A pris place dans les archives de Madame
Denise Bazetoux en vue du catalogue raisonné Tome IV

5000 / 6000 €

106 - Ferdinand Loyer du PUIGAUDEAU 1864-1930

LES POMMES À PERNEF

Huile sur panneau signée
en bas à droite
12,5 x 18

Bibliographie :
sera reproduite au Tome II
du catalogue raisonné en préparation
par Monsieur Antoine Laurentin

5500 / 6000 €



107 - Eugène BOUDIN 1824-1898
BARQUES SUR LA GRÈVE
 Pastel signé
 en bas à droite
 20 x 29
 8000 / 9000 €



108 - Maximilien LUCE 1858-1941
SAINT-MALO, LES REMPARTS
 Huile sur papier marouflée sur toile
 signée en bas à gauche,
 située et signée en bas à droite
 30 x 47

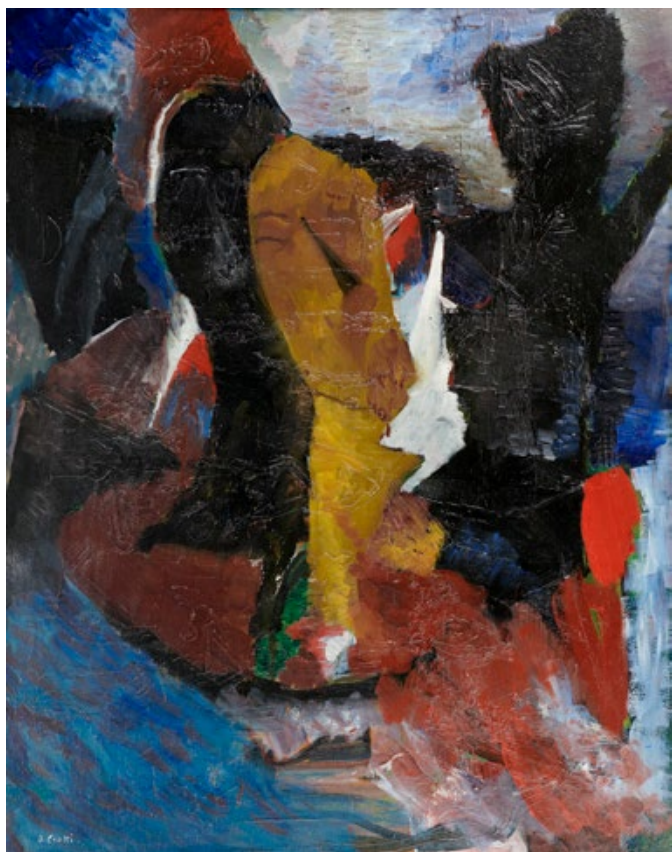
Provenance : Collection Jean Bouin
 Luce (Cachet au verso)

Bibliographie : Maximilien Luce
 catalogue de l'oeuvre peint
 Tome I n° 164, p.401

6000 / 7000 €

109 - Jean PUY 1876-1960
LA CÔTE ROCHEUSE
À BELLE-ÎLE
 Huile sur toile signée
 en bas à droite
 33 x 55
 3500 / 4000 €





110 - Jean CROTTI 1878-1958

VISAGES DE FEMMES

Huile sur panneau signée
en bas à gauche
81 x 65

10 000 / 12 000 €

111 - Jean CROTTI 1878-1958
LA ROSÉE DU MATIN, 1924
Huile sur toile signée en bas à droite,
contresignée et titrée au verso
65 x 54

14 000 / 16 000 €



112 - Jean CROTTI 1878-1958

VISAGES, 1930

Huile sur toile signée
en bas à gauche
81 x 65

12 000 / 15 000 €



113 - André LHOTE 1885-1962
PAYSAGE À LA FEMME PENCHÉE, circa 1909-1910
Huile sur panneau signée
en bas à droite
73 x 60

A pris place dans les archives de Madame
Dominique Bermann Martin en vue du catalogue raisonné
25000 / 30000 €

114 - Pierre DE BELAY 1890-1947
MARINS SUR LE PORT
DE CONCARNEAU
 Huile sur toile signée
 en bas à droite,
 annotée au verso
 50 x 61
 8000 / 9000 €



115 - Jean LURÇAT 1892-1966
CHANTONS
 Tapisserie d'Aubusson
 signée et tissée
 dans les ateliers GOUBELY
 Bolduc au verso
 115 x 200
 2500 / 3000 €

116 - Maurice BRIANCHON 1899-1979
PROMENADE EN BARQUE
SUR LE LAC DU BOIS DE BOULOGNE
 Gouache signée
 en bas à droite
 29 x 38,5
 3000 / 3500 €



André COTTAVOZ

(1922-2012)

Bel ensemble de 5 œuvres



117 - André COTTAVOZ 1922-2012
PARIS, LA FONTAINE SAINT-MICHEL
Huile sur toile signée
en bas à gauche
22 x 27
1200 / 1500 €



118 - André COTTAVOZ 1922-2012
PARIS, LE PONT D'IÉNA ET LA TOUR EIFFEL
Huile sur toile signée
en bas à gauche
54 x 65
3000 / 4000 €



119 - André COTTAVOZ 1922-2012
LA PLAGE
Huile sur toile signée
en bas à droite
27 x 41
2200 / 2500 €



120 - André COTTAVOZ 1922-2012
PARIS, LA PLACE DE LA CONCORDE
Huile sur toile signée
en bas à gauche
38 x 55
3000 / 4000 €



121 - André COTTAVOZ 1922-2012
LE MARCHÉ AUX FLEURS À VALLAURIS, 1985
Huile sur toile signée
en bas à droite
38 x 46
2500 / 3000 €



122 - Albert LÉBOURG 1849-1928
BARQUES SUR LA SEINE
 Huile sur toile signée
 en bas à gauche
 46 x 76
 14 000 / 16 000 €

123 - Albert LÉBOURG
1849-1928
QUAI DE SEINE
DEVANT L'INSTITUT
 Huile sur toile signée
 en bas à gauche
 43 x 65

Provenance :
 Vente GALLIERA, 1963
 Succession de Madame Violette
 et Monsieur Jacques MELINE

Un certificat de Monsieur
 Guy MONEGIER DU SORBIER
 rédigé en date du 04 octobre 1989
 sera remis à l'acquéreur
 8000 / 12 000 €



124 - André HAMBOURG 1909-1999
FIN D'HIVER SUR L'ÎLE DE LA
CITÉ
 Huile sur toile signée
 en bas à gauche,
 titrée, datée et monogrammée
 au dos
 27 x 46
 5000 / 6000 €



125 - Maximilien LUCE 1858-1941
LES BARGES DU PORT DE ROTTERDAM, 1907
Huile sur carton signée, située et datée
en bas à droite
49 x 65

A rapprocher du n°1492 p. 367 du Tome I
22000 / 25000 €



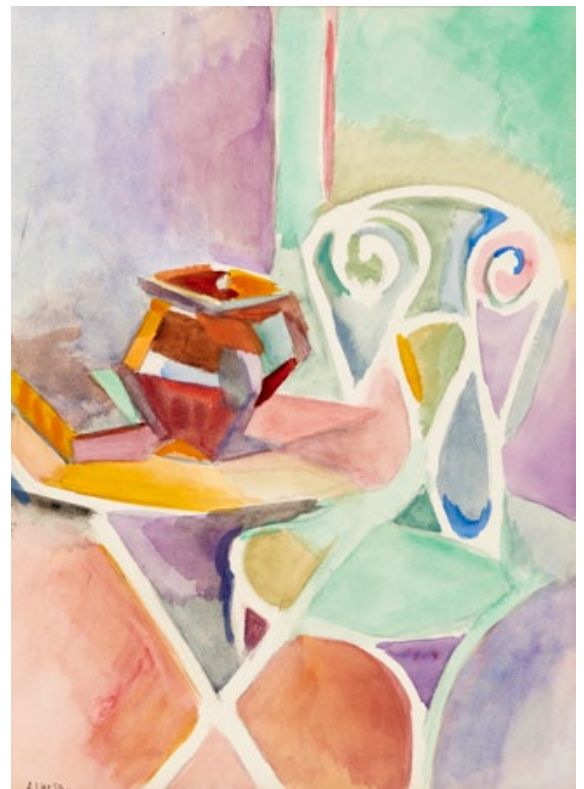
126 - Gustav BOLIN 1920-1999
 PAYSAGE, 58
 Huile sur toile signée et datée en bas à gauche
 64 x 80
 1500 / 2500 €



127 - Jean-Émile LABOUREUR 1877-1943
 LE SALON DE THÉ, 1924
 Aquarelle et gouache signée
 en bas à gauche
 16 x 14
 3000 / 4000 €



128 - GEN-PAUL 1895-1975
 LE MOULIN ROUGE
 Gouache signée en bas à droite
 49 x 63
 4000 / 5000 €



130 - André LHOTE 1885-1962
 NATURE MORTE AU LIVRE POSÉ
 SUR UN GUÉRIDON DE JARDIN
 Aquarelle signée en bas à gauche
 38 x 27

Au dos, certificat manuscrit de l'artiste
 Cette oeuvre a pris place dans les archives
 de Madame Dominique Bermann-Martin
 en vue du catalogue raisonné



129 - André LHOTE 1885-1962
 CORBEILLE DE FLEURS, vers 1911
 Aquarelle signée en bas à droite
 33 x 40

Cette oeuvre a pris place dans les archives de Madame
 Dominique Bermann Martin en vue du catalogue raisonné
 Un certificat sera remis à l'acquéreur

8000 / 9000 €

4500 / 5000 €



131 - André LHOTE 1885-1962
LE PEINTRE DEVANT GORDES
 Huile sur toile signée en haut à gauche
 38 x 46

Cette oeuvre a pris place dans les archives de Madame Dominique Bermann-Martin

15 000 / 18 000 €



132 - André LHOTE
1885-1962
NU À LA TENTURE
 Pastel signé
 en bas à droite
 49 x 62

Cette oeuvre a pris place dans les archives de Madame Dominique Bermann-Martin en vue du catalogue raisonné

14 000 / 16 000 €



133 - Maurice UTRILLO 1883-1955
LA RUE SAINT VINCENT - LE LAPIN AGILE, vers 1916
Huile sur carton signée
en bas à droite
27 x 41

Provenance :
Succession de Madame Violette et Monsieur Jacques MELINE

- Un certificat de Monsieur Gilbert PETRIDES établi en date du 28 janvier 1993
- Un cachet «JEAN FABRIS DETENTEUR DU DROIT MORAL DE MAURICE UTRILLO», avec signature de Jean FABRIS, datée 28 janvier 1993 sont apposés sur le certificat de G. PETRIDES

35 000 / 50 000 €



134 - Eugène Louis BOUDIN 1824-1898

LE MARCHÉ, circa 1888-1895

Huile sur panneau signée

en bas à gauche

16,8 x 20,3

Provenance :

Loeb collection, Albany, Hirschl & Adler Galleries, New York, acquis le 2 février 1963

Bibliographie :

R. Schmit, Eugène Boudin, catalogue raisonné de œuvre peint Volume II n° 2412

Exposition :

Santa Barbara Museum of Art, Eugène Louis Boudin du 8 octobre au 27 novembre 1976, n° 20,

Art Museum of South Texas du 2 décembre 1976 au 9 janvier 1977

St. Petersburg, FL, Museum of Fine Arts, du 25 janvier au 27 février 1977

Columbus Gallery of Fine Arts, du 11 mars au 24 avril 1977

San Diego, Fine Art Gallery, du 7 mai au 12 janvier 1977

25 000 / 28 000 €



135 - Jean MAYODON 1893-1967

VASE CYLINDRIQUE, circa 1940

Vase cylindrique sur talon et col évasé en céramique émaillée à décor extérieur d'une scène à l'antique dans les tons gris vert sur fond rouge orangé marbré or et couverte intérieure émaillée verte mouchetée Signé du monogramme émaillé en creux au revers

Hauteur : 19 cm - Diamètre : 14,5 cm
1500 / 2000 €



136 - Pablo PICASSO 1881-1973

Édition Madoura

BOUQUET À LA POMME, 22 janvier 1956

Assiette en terre de faïence blanche, décoration à

l'oxyde de paraffine ivoire, verte, marron et jaune

Empreinte originale Picasso

Tirage à 400 exemplaires

Diamètre : 25 cm

Bibliographie : A. Ramié 307

2000 / 2500 €



137 - ARMAN 1928-2005

VÉNUS DE MILO

Sculpture en acier signée et

numérotée 37 / 80

Hauteur : 52 cm

3000 / 3500 €



138 - Jean COCTEAU 1889-1963

L'ARLEQUIN, 1961

Feutre signé et daté

en bas à droite

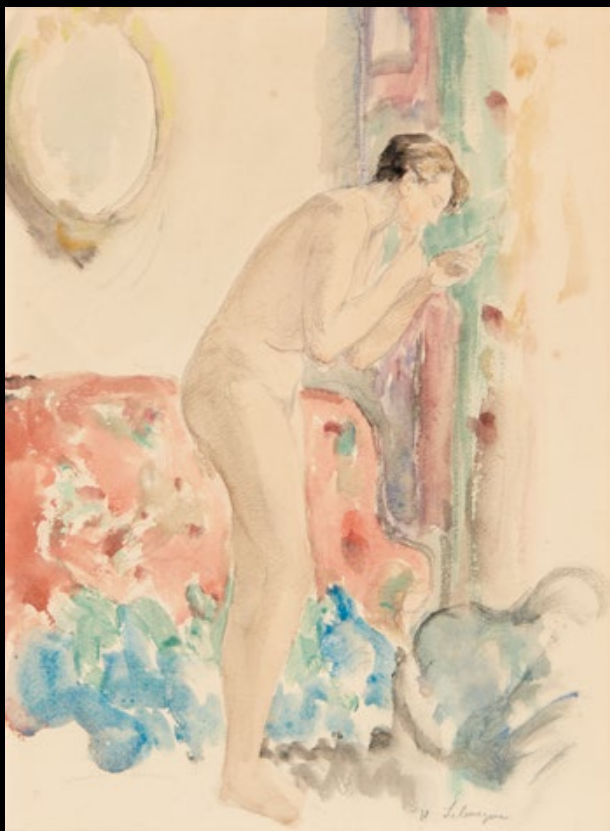
35 x 26

A pris place dans les archives de Madame Annie Guédras en vue du catalogue raisonné

5000 / 6000 €

Succession de Madame A.L

au profit du Fond Social Juif Unifié



139 - Henri Baptiste LEBASQUE 1865-1937

LA TOILETTE

Aquarelle et fusain signé
en bas à droite
A vue 34 x 25

1000 / 1500 €

Provenance :
Collection privée
de Madame A.L.,
suite à succession



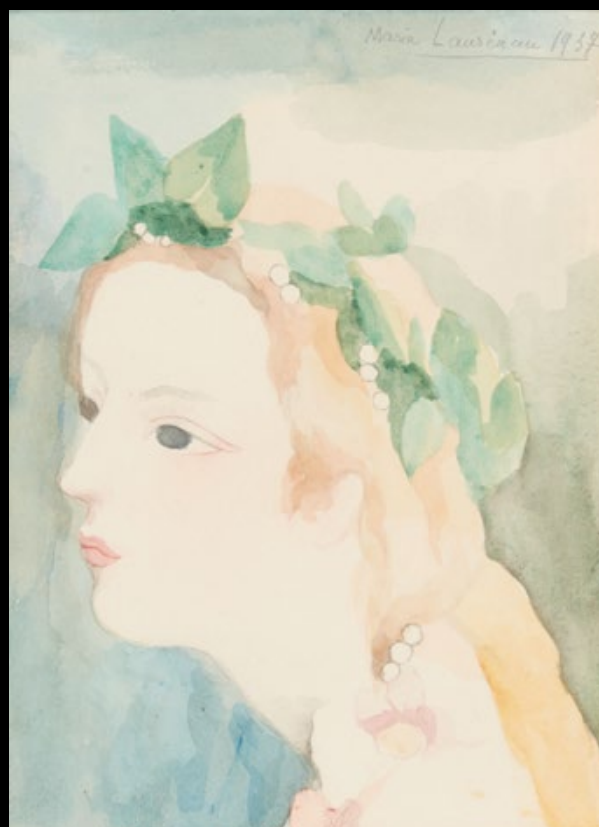
140 - Henri Baptiste LEBASQUE 1865-1937

LE LEVER

Aquarelle et fusain signé
en bas à droite
A vue 33 x 24

1000 / 1500 €

Provenance :
Collection privée de
Madame A.L.,
suite à succession



**141 - Marie LAURENCIN
1883-1956**

JEUNE FEMME

AUX PERLES, 1937

Aquarelle signée et datée
en haut à droite
A vue : 23,5 x 17

2000 / 3000 €

Provenance :
Collection privée
de Madame A.L.,
suite à succession



142 - Moïse KISLING 1891-1953
VASE DE FLEURS, CIRCA 1928
Huile sur toile signée en bas à gauche
55 x 38

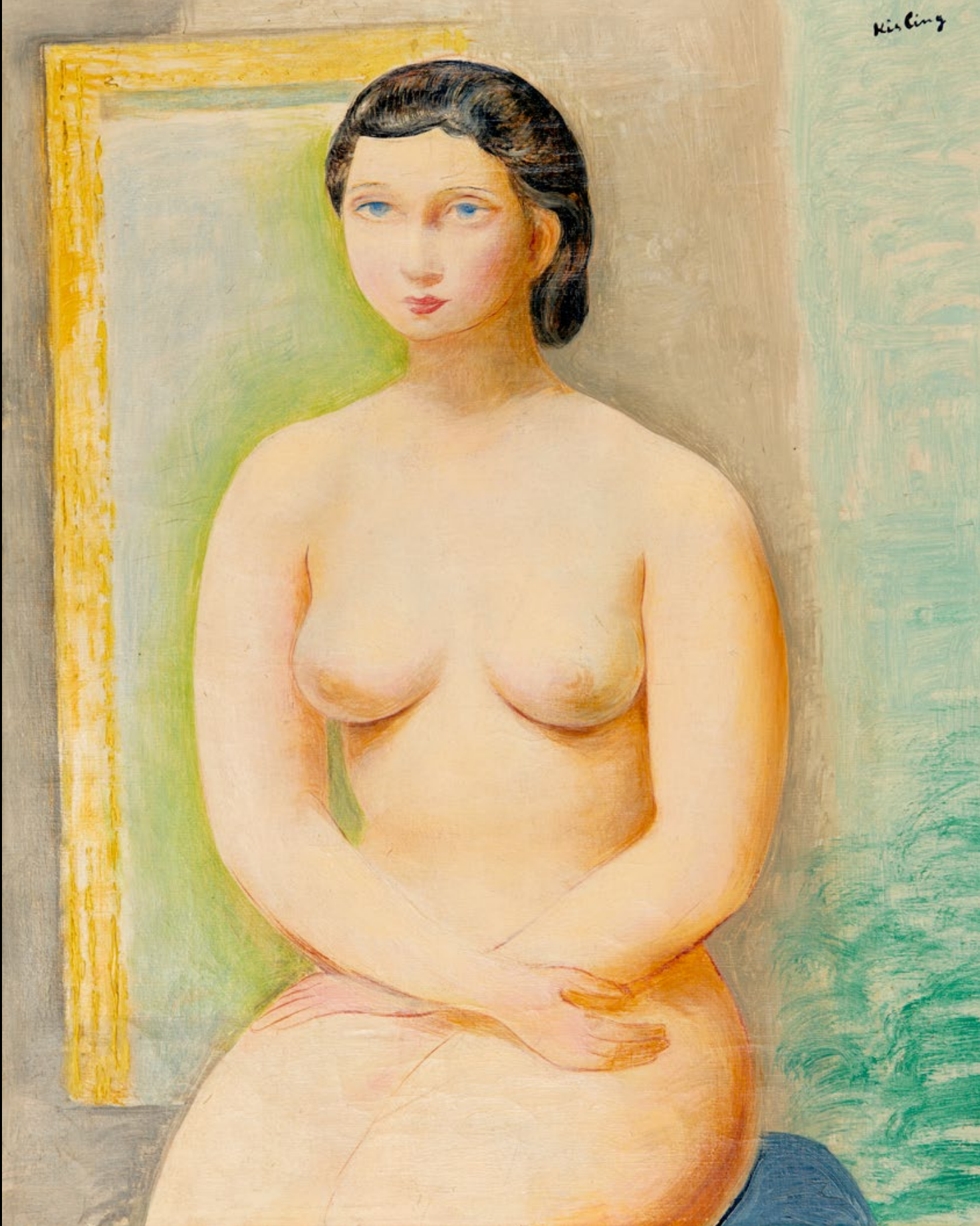
Provenance :

Collection privée de Madame A.L., suite à succession

Cette œuvre sera incluse dans le « Volume IV et Additifs aux Tomes I, II et III » du catalogue raisonné de l'Œuvre de Moïse Kislíng actuellement en préparation par Monsieur Marc Ottavi

Un certificat établi le 30 octobre 2020 par Monsieur Marc Ottavi sera remis à l'acquéreur

30 000 / 35 000 €



143 - Moïse KISLING 1891-1953
NU ASSIS, circa 1930
Huile sur toile signée en haut à droite
41 x 33

Provenance :
Collection privée de Madame A.L., suite à succession

Cette œuvre sera incluse dans le « Volume IV et Additifs aux Tomes I, II et III » du catalogue raisonné de l'Œuvre de Moïse Kislíng actuellement en préparation par Monsieur Marc Ottavi

Un certificat établi le 30 octobre 2020 par Monsieur Marc Ottavi sera remis à l'acquéreur

40 000 / 50 000 €

144 - Maurice de VLAMINCK 1876-1958
BOUQUET À LA NAPPE ROUGE
Huile sur toile signée
en bas à droite
65 x 54

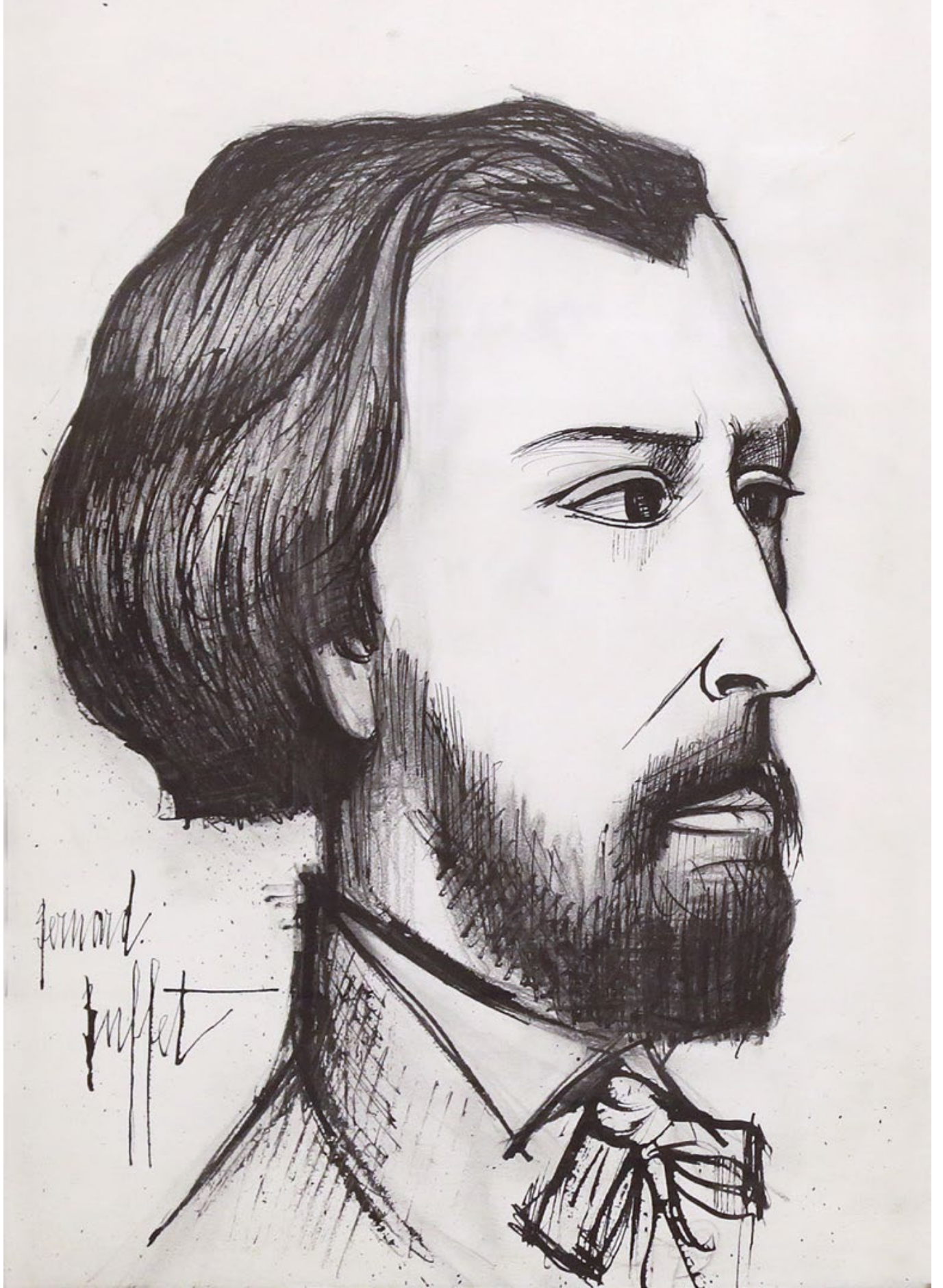
Sera inclus dans les archives VlamincK constituées
par Madame Godelieve de VlamincK en collaboration
avec Madame Pascale Krausz

40 000 / 42 000 €





145 - Pierre HODE 1889-1942
NATURE MORTE AU VIOLON ET À LA MAPPEMONDE
Huile sur toile signée
en bas à droite
60 x 73
18 000 / 20 000 €



146 - Bernard BUFFET 1928-1999
PORTRAIT D'ALFRED DE MUSSET, 1957
Encre de Chine et crayon sur papier signée
en bas à gauche
50 x 32,5

Un certificat de la Galerie Maurice Garnier sera remis à l'acquéreur
15 000 / 20 000 €

147 - Charles CAMOIN 1879-1965
L'EMBARCADÈRE DU FERRY BOAT
À MARSEILLE, 1928
Huile sur toile signée
en bas à droite
65 x 81

Provenance :
Galerie Marcel Bernheim (Paris)
Galerie Arthur Tooth (Londres)
Mr et Mme Kreeger (Washington)
Vente Parke-Bernet (New York),
12 / 12 / 1968,
Gerald Cantor (Los Angeles)
Indianapolis Museum of art (Newfields)

Bibliographie :
A pris place dans les archives
du Comité Camoin en vue
du catalogue raisonné
en préparation

40 000 / 45 000 €





Ch Camoën



148 - Léopold SURVAGE 1879-1968
LA CHARITÉ OU ALLÉGORIE DE LA PAIX, circa 1943
 Peinture à l'essence sur papier marouflée sur toile signée en bas à droite
 et portant le timbre de l'atelier en bas à droite
 40 x 59

A pris place dans les archives de Madame A. M Divieto qui a confirmé l'authenticité de l'oeuvre

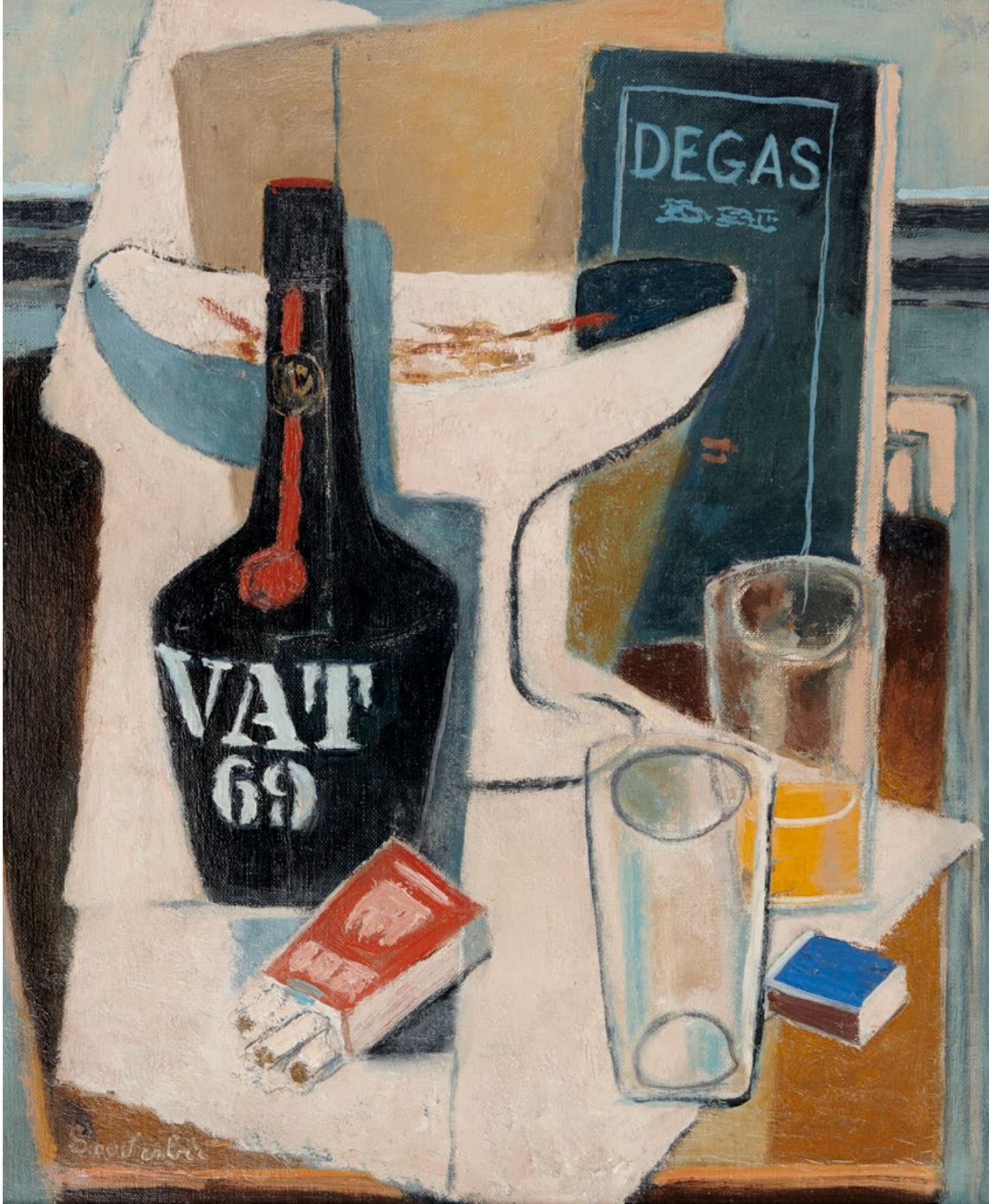
12 000 / 14 000 €



149 - André LHOTE 1885-1962
NATURE MORTE AU POIVRON, PICHET ET MORTIER
 Huile sur papier marouflée sur panneau signée
 en bas à gauche
 46,5 x 61

A pris place dans les archives de Madame Dominique Bermann Martin en vue du catalogue raisonné

12 000 / 15 000 €



150 - Jean SOUVERBIE 1891-1981
NATURE MORTE «VAT 69»
Huile sur toile signée en bas à gauche
46 x 38

A pris place dans les archives de Monsieur Frédéric Souverbie
en vue de la publication d'une monographie

16 000 / 18 000 €

L'UNIVERS DE BRUNO ROMEDA

La Collection inédite d'un couple d'amis de l'artiste

DES CARRES, RECTANGLE, PARALLELEPIPEDE et COLONNE

A l'occasion de notre dernière vente de prestige de l'année, nous avons l'immense plaisir de vous présenter aux enchères une collection inédite de sculptures de Bruno ROMEDA provenant d'une propriété cannoise d'un couple d'amis de l'artiste, Monsieur et Madame G. S.



Lors de notre vente du 15 août 2019, un « Cercle » en bronze de 2009 mesurant 216 cm de hauteur, avait été vendu au prix record de 100 400 €. A notre dernière vente dans les salons de l'Hôtel Martinez, trois sculptures monumentales provenant de l'ancienne propriété du jazzman Bobby Short avaient été adjugées pour un montant total de 180 000 €

Romeda dans son atelier

Décédé il y a trois années maintenant, Bruno ROMEDA sera une nouvelle fois présent à Cannes avec cinq œuvres dévoilant des formes géométriques simples et caractéristiques du travail de l'artiste italien.

**CETTE COLLECTION EST INÉDITE
PAR SA PROVENANCE, SON HISTOIRE
ET SON ANCIENNETÉ.**

*Paul Desire et Jeanne
après une longue quête -
Jean Paul*

Monsieur et Madame G.S, amis de Bruno Romeda, qui vivaient à Grasse, depuis 1956, avec son compagnon l'architecte et artiste plasticien américain Robert Cartright, ont acquis directement l'ensemble de ces œuvres auprès de l'artiste, toutes dans les années 1970 à 1980 ; à signaler qu'un collage de Courtright de la même provenance sera présenté à la vente.

Désireux de mettre en valeur l'endroit où se trouvent ses oeuvres, proche des collectionneurs, Romeda a placé lui-même ses sculptures dans le parc, sous des oliviers. Ainsi notre « Perspective Cubique » encadre, vise la ville sur la mer environnante.

ROMEDA

151 - Bruno ROMEDA 1933-2017
CARRÉ
Sculpture en bronze à patine noire
Signée
18 x 14,5

Provenance :
Collection privée cannoise
6000 / 8000 €



152 - Robert COURTRIGHT 1926-2012
SANS TITRE, 1972
Collage sur bois
Au dos, un bordereau de l'artiste
signé et daté avec mention manuscrite
62 x 67

Provenance :
Collection privée cannoise
4000 / 6000 €





154 - Bruno ROMEDA 1933-2017
RECTANGLE, 1975
 Épreuve originale en bronze patiné et poli
 Signée et datée
 113 x 38 x 4

Provenance : Collection privée cannoise

Une copie d'un bordereau de vente rédigé et signé par l'artiste avec mention manuscrite sera remis à l'acquéreur

10000 / 12000 €

153 - Bruno ROMEDA 1933-2017

COLONNE, 1976
 Bronze original à patine verte
 Signé et daté
 Hauteur : 188 cm

Provenance : Collection privée cannoise

Une copie d'un bordereau de vente manuscrit de l'artiste et signé sera remis à l'acquéreur

6000 / 8000 €





155 - Bruno ROMEDA 1933-2017
CARRÉ, circa 1972
Bronze original à patine à l'antique
164 x 152

Provenance :
Collection privée cannoise

Une copie d'un bordereau de vente manuscrit de l'artiste et signé
sera remis à l'acquéreur

25 000 / 30 000 €



156 - Bruno ROMEDA 1933-2017
PARALLÉLÉPIPÈDE OU PERSPECTIVE CUBIQUE, 1972
Épreuve unique en bronze patiné
Signée
161 x 176 x 110

Provenance :
Collection privée cannoise

Bibliographie :
«Sculptures en bronze» 21 mai - 21 juin 1986 - Galerie d'Art Moderne Monte Carlo reproduit p. 57
25 000 / 30 000 €



157 - Geer Van VELDE 1898-1977

COMPOSITION, circa 1955

Huile sur toile signée GVV en bas à droite des initiales «GvV»
et contresignée avec dimensions «G van Velde 100 X 100»
100 x 100

Un certificat de Monsieur Piet Moget établi en date du 11 novembre 2013
sera remis à l'acquéreur indiquant que «cette oeuvre sera répertoriée dans les Archives Geer van Velde
et intégrée au catalogue raisonnée de l'oeuvre peint de Geer Van Velde
«en préparation par mon fils Pierre François Moget»

40 000 / 50 000 €



158 - Ossip ZADKINE 1890-1967

LA LISEUSE, 1947

Bronze à patine sombre

Fondeur Susse (5 / 8)

Signé

Hauteur : 45,1 cm

Bibliographie :

Sylvain Lecombe Ossip Zadkine
œuvre sculptée n°402 p. 456

Expositions :

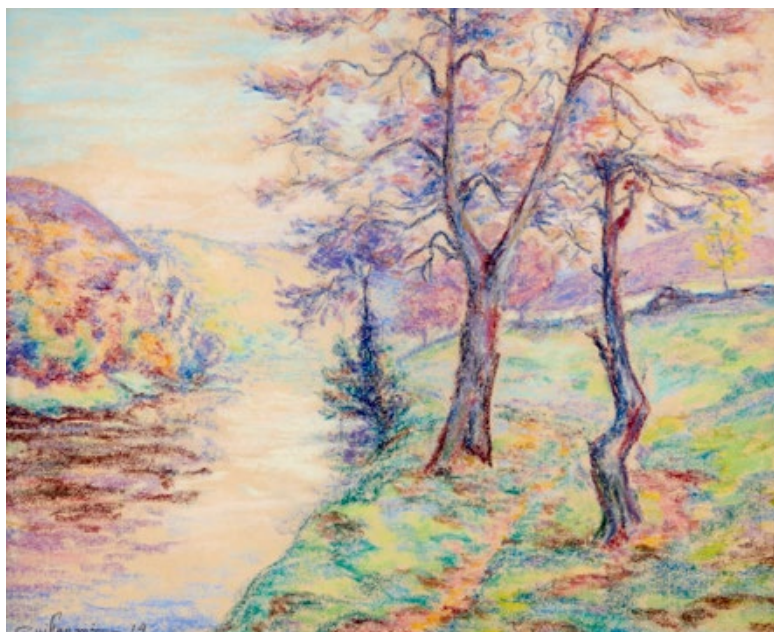
Mont de Marsan 1970 n° 36

Japon 1889-1990 n° 36

48 000 / 50 000 €

159 - Armand GUILLAUMIN 1841-1927
PAYSAGE DE CROZANT, 1919
Pastel signé et daté
en bas à gauche
45,5 x 56,5

Certifié au verso en décembre 1948
par le fils de l'artiste
10 000 / 12 000 €



160 - Pierre Eugène MONTEZIN 1874-1946
LE LOING À MORET, FEMMES EN BARQUE
Huile sur toile signée
en bas à gauche,
située au dos
55 x 55

Monsieur C. Klein-Montezin a confirmé
l'authenticité de l'oeuvre
Cette oeuvre sera reproduite
au catalogue raisonné en préparation

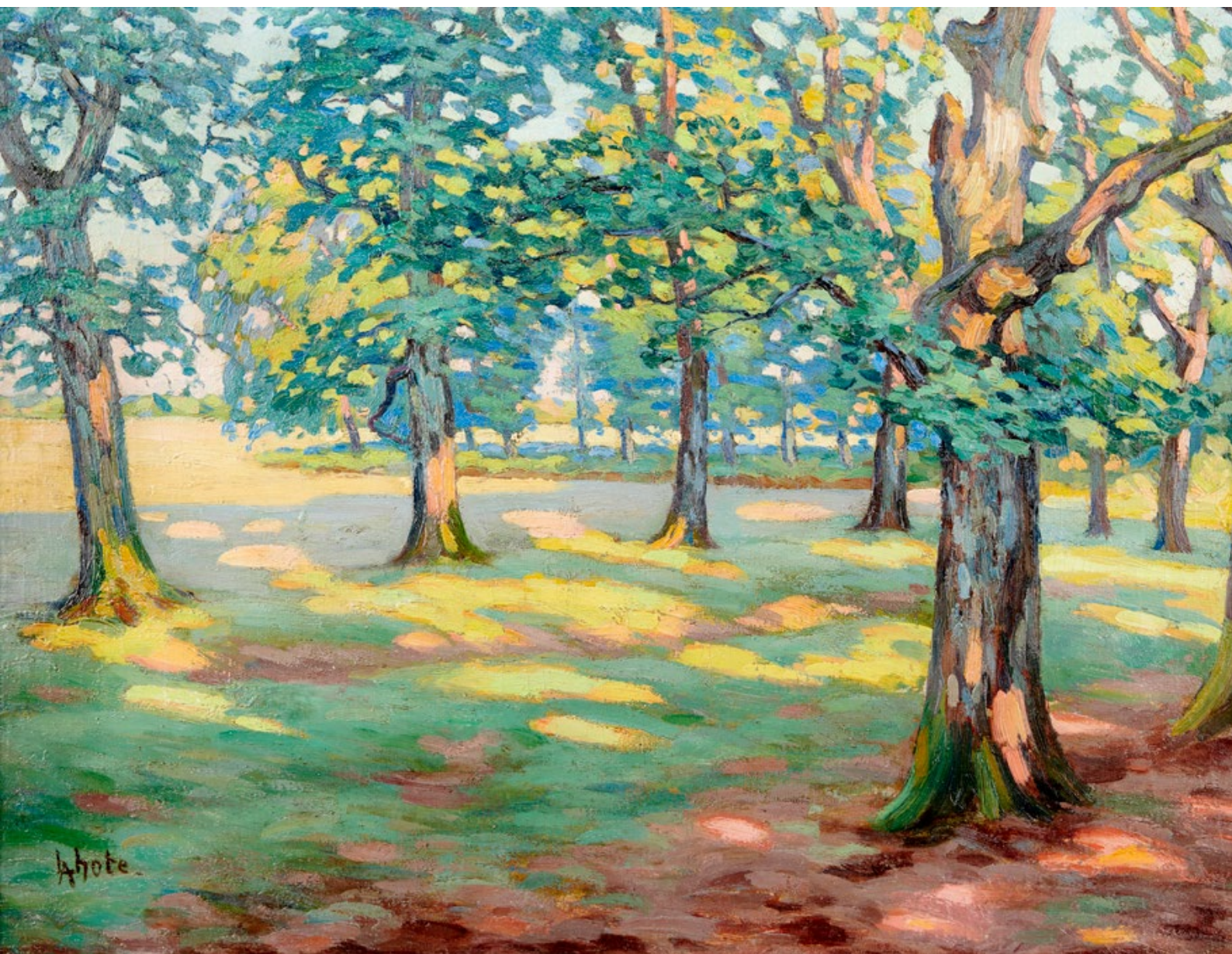
14 000 / 16 000 €

161 - Pierre Eugène MONTEZIN 1874-1946
LA SORTIE DE L'ÉGLISE
Huile sur toile signée
en bas à droite
46 x 55

Monsieur C. Klein-Montezin a confirmé
l'authenticité de l'oeuvre
Cette oeuvre sera reproduite
au catalogue raisonné en préparation

8000 / 10 000 €





162 - André LHOTE 1885-1962

LES GRANDS CHÊNES, 1906

Huile sur toile signée

en bas à gauche,

titrée sur le châssis

58 x 77

Provenance :

Simone Lhote

Exposition :

New York Hammer Galleries, 1967

San Francisco Pomeroy Galleries, 1967

San Francisco Hoover Galleries, 1970

A pris place dans les archives de Madame Bermann Martin
en vue du catalogue raisonné

22 000 / 25 000 €

163 - Pierre BONNARD 1867-1947
TABLE DANS UN JARDIN, 1908
Huile sur toile signée
en bas à droite
39 x 44

Provenance :
Ambroise Vollard
Galerie Bernheim-Jeune, Paris
Eardley Knollys, Londres
James Smith vente Christie's Londres,
06 / 07 / 1971 lot 50

Bibliographie :
J & H Dauberville, catalogue raisonné
de l'oeuvre peint (1906-1919)
volume II p. 138 n° 525
140 000 / 160 000 €





JEAN

3 OEUVRES



164 - Jean LAMBERT-RUCKI 1888-1967
LES MASQUES, 1935
Huile sur panneau signée et datée
en haut à gauche
73 x 54

8000 / 10 000 €



165 - Jean LAMBERT-RUCKI 1888-1967
LE CAVALIER, CIRCA 1937
Bronze à double patine brune et verte,
plaque en bronze doré pour le visage
Signé sur la terrasse
Épreuve d'artiste
Fondeur Valsuani, fonte ancienne
41 x 30 x 15

Provenance :
Collection privée monégasque

4000 / 6000 €

LAMBERT-RUCKI

D'EXCEPTION

166 - Jean LAMBERT-RUCKI 1888-1967
LE GRAND ÉCART, circa 1928
Bronze polychrome
Signé, numéroté 3 / 8
Landowski fondeur
Fonte ancienne à cire perdue
Hauteur : 113,5 cm

Provenance :
Collection privée monégasque
15 000 / 20 000 €



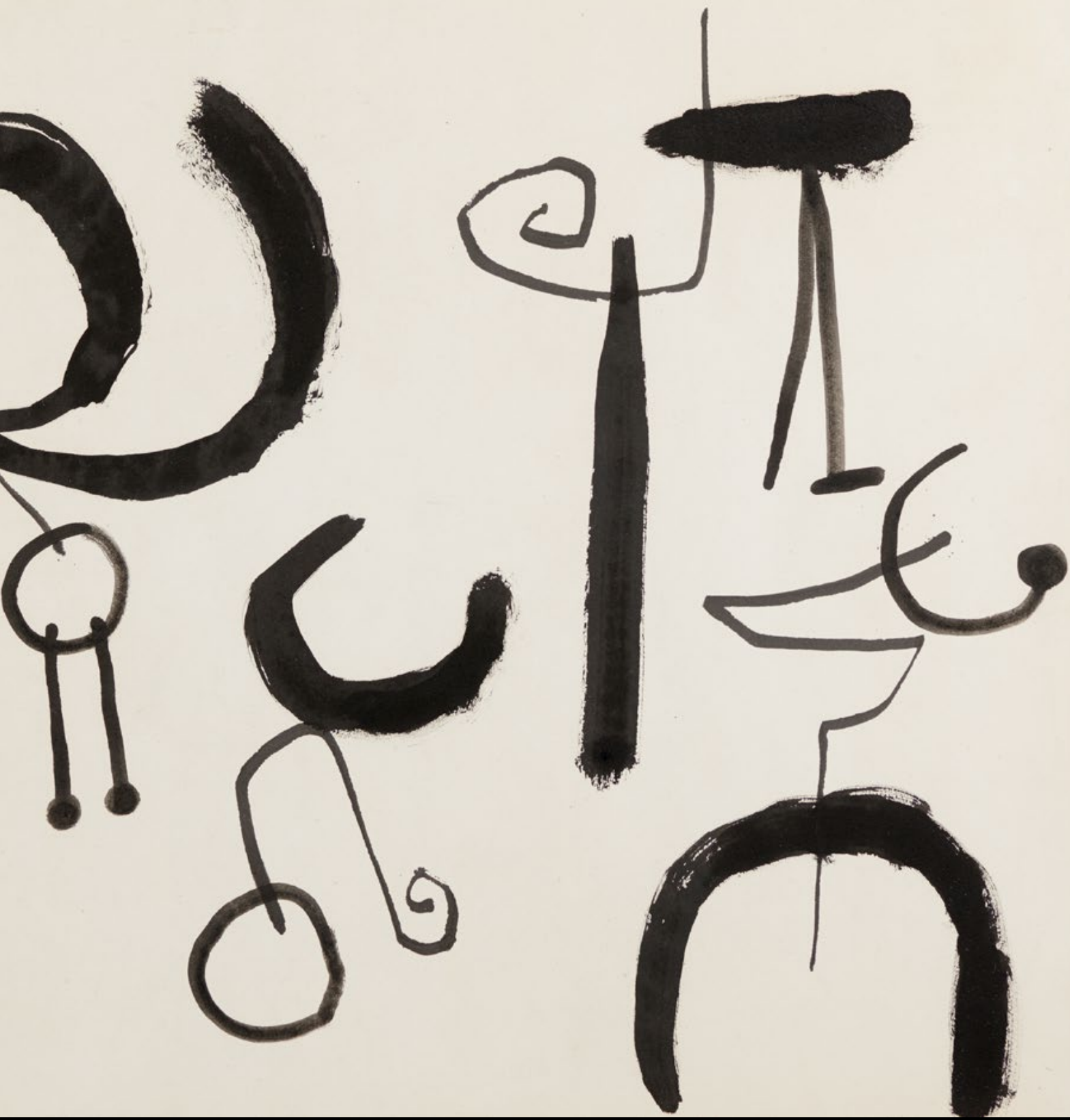
167 - Joan MIRO 1893-1983
SANS TITRE, 1953
Encre sur papier signée
en bas à droite
51 x 66

Provenance :
Collection privée
Au dos étiquette de la galerie
«Hollis Taggart Galleries» New-York

Un certificat d'authenticité de l'ADOM
(Association pour la Défense de l'Œuvre de Jean Miro),
établi en date du 25 novembre 2004,
signé par Monsieur Jacques Dupin
sera remis à l'acquéreur

78 000 / 80 000 €







168 - Paul MADELINE 1863-1920

LES FOINS, 1903

Huile sur toile signée et datée

en bas à droite

54 x 73

14 000 / 16 000 €

169 - Maximilien LUCE 1858-1941

ROLLEBOISE, HALTE EN BORD DE SEINE

Huile sur papier marouflée sur toile signée

en bas à droite

46 x 55

Bibliographie :

Madame Denise Bazetoux, Maximilien Luce,
catalogue raisonné, Tome III, n° 1820

Provenance :

Frédéric Luce Hammer Galleries New-York

7000 / 9000 €



170 - Paul MADELINE 1863-1920

LE PONT DE BASTEYROUX

Huile sur toile signée

en bas à droite

46 x 55

7000 / 8000 €



171 - Paul MADELINE 1863-1920
PROMENEURS EN FORÊT, 1903
Huile sur toile signée et datée
en bas à gauche
65 x 81
14 000 / 16 000 €

172 - Jean DUBUFFET
1901-1985
FAITS MÉMORABLES III,
1978
Sérigraphie en couleurs sur
papier d'arches
Signée des initiales J.D et
datée en bas à droite,
numérotée 47 / 70
en bas à gauche
73 x 96,5

Référence : Webel 1261

Provenance :
Collection privée
Au dos
étiquette de la galerie
«Laurie Rubin Fine Art»
New-York

12 000 / 15 000 €



173 - Jean DUBUFFET
1901-1985
FAITS MÉMORABLES II,
1978
Sérigraphie en couleurs
sur papier d'arches
Signée des initiales J.D et
datée en bas à droite,
numérotée 47 / 70
en bas à gauche
73 x 96,5

Référence : Webel 1259-1261

Provenance :
Collection privée
Au dos
étiquette de la galerie
«Laurie Rubin Fine Art»
New-York

12 000 / 15 000 €



174 - Hans HARTUNG 1904-1989

P1967-A48, 1967

Acrylique sur carton baryté signée et datée
en bas à gauche

50 x 73

Un certificat de la Fondation Hartung-Bergman
sera remis à l'acquéreur

40 000 / 50 000 €



175 - Rafael DURANCAMPS 1891-1979

LES VOILIERS SUR LA SEINE

Huile sur toile signée

en bas à droite

40 x 46

3000 / 4000 €



176 - Achille LAUGE 1861-1944

VOILIER DANS LE PORT DE COLLIOURE

Pastel sur papier signé

en bas à gauche

38 x 51,5

Il sera remis à l'acquéreur un certificat de Madame Nicole Tamburini mentionnant que «cette oeuvre sera insérée dans le catalogue raisonné de l'artiste actuellement en préparation par nos soins»

4000 / 4500 €



177 - Eugène BOUDIN 1824-1898

SCÈNE DE PLAGE

Dessin signé

en bas à droite

A vue 16 x 27

1200 / 1500 €



178 - Jules Émile ZINGG 1882-1942

VILLAGE

Huile sur toile signée

en bas à droite

33 x 46

4000 / 5000 €



179 - Francis Morton JOHNSON 1878-1931

LE JARDINIER

Huile sur toile signée

en bas à droite

46 x 55

1200 / 1500 €

180 - Yves BRAYER 1907-1990
LES BAUX-DE-PROVENCE
 Huile sur toile signée
 en bas à droite et située au dos
 54 x 65

Bibliographie :
 Madame Brayer, Catalogue raisonné, Tome II,
 n° 2263- p. 29

7000 / 8000 €



181 - Yves BRAYER 1907-1990
LE VILLAGE DE PÊCHEURS DE DENIA
PRÈS D'ALICANTE EN ESPAGNE, 1955
 Huile sur toile signée en bas à gauche,
 située et datée au dos
 38 x 46

Exposition :
 - Toulouse, 1957, galerie Chappe-Lautier
 - Paris, 1959, galerie Romanet

4000 / 5000 €

182 - Yves BRAYER 1907-1990
COUCHER DE SOLEIL
AUX BAUX-DE-PROVENCE
 Huile sur toile signée en bas à gauche et
 titrée au dos
 54 x 81

Cette oeuvre sera reproduite au supplément
 du catalogue raisonné en ligne par
 Madame Brayer sous le n° 4594

7000 / 8000 €





183 - Frédéric MENGUY 1927-2007
LA GRANDE FLEUR ROSE
 Huile sur toile signée
 en bas à gauche,
 contresignée et titrée au dos
 55 x 46
 900 / 1000 €

185 - André LHOTE 1885-1962
NU, 1918
 Crayon signé
 en haut à droite
 28,9 x 17,4

Provenance :
 collection privée
 de la famille de l'artiste

Un certificat de Madame
 Dominique Bermann Martin
 sera remis à l'acquéreur

1800 / 2200 €



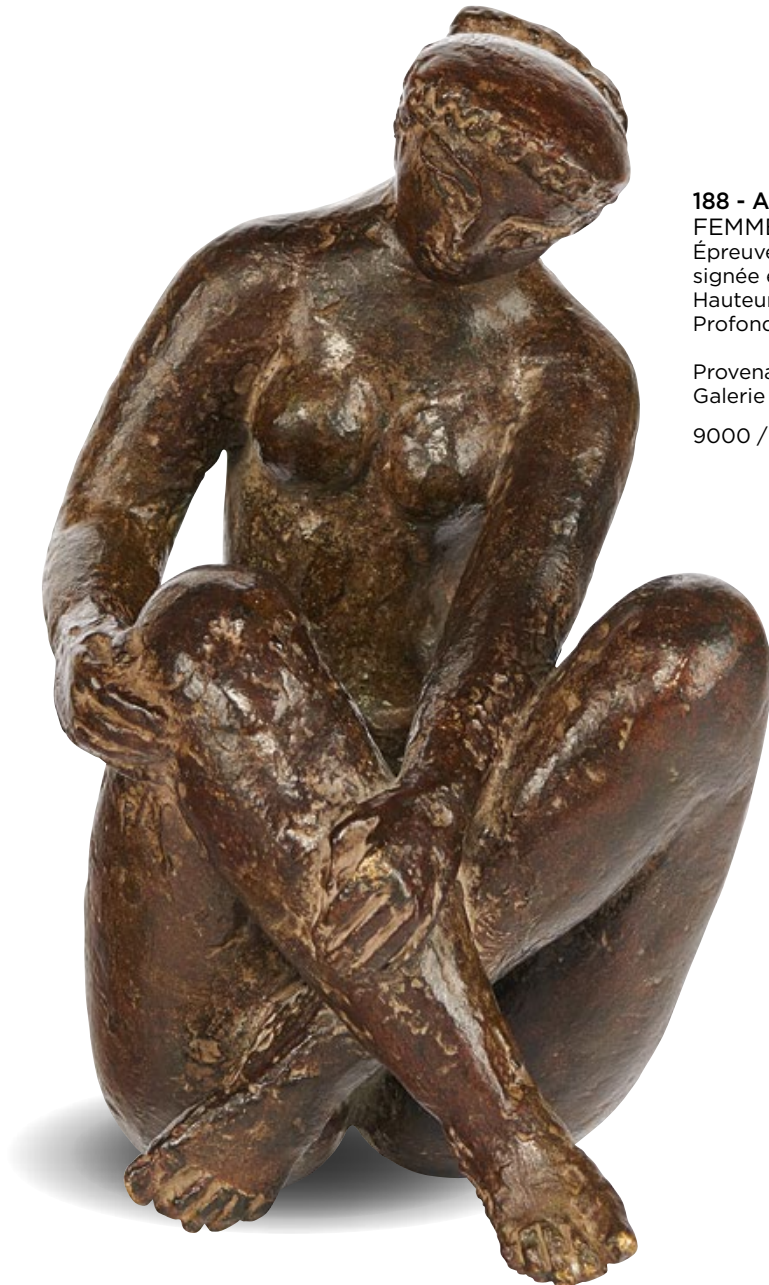
184
Jeanne SELMERSHEIM-DES-GRANGES 1877-1958
CRUCHE JAUNE ET TOMATES
 Aquarelle signée
 en bas à droite
 18 x 12,5
 1000 / 2000 €



186 - Jules CHÉRET 1836-1932
CHÉRETTE
 Gouache signée
 en bas à droite
 44 x 35,5
 2000 / 2500 €

187 - Jules CHÉRET 1836-1932
POLICHINELLE
À LA FARANDOLE
 Pastel signé
 en bas à gauche
 64 x 44
 4500 / 5500 €



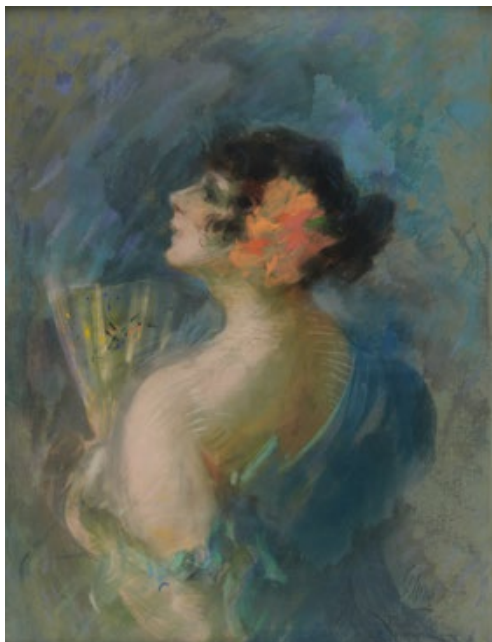


188 - Antoniucci VOLTI 1915-1989
FEMME ASSISE

Épreuve en bronze à patine brune,
signée et numérotée 5 / 6
Hauteur : 22 cm
Profondeur : 15 cm

Provenance :
Galerie Guiot Paris

9000 / 10000 €



189 - Jules CHÉRET 1836-1932
FEMME ESPAGNOLE

À L'ÉVENTAIL
Pastel sur papier maroufflé
sur toile signé
en bas à droite
69 x 52

2700 / 3200 €



190 - Jules CHÉRET 1836-1932
PORTRAIT DE FEMME

Pastel sur papier maroufflé
sur toile signé
en bas à droite
35 x 27

1700 / 2200 €

EUBENA

*L'une des grandes artistes
de l'Art des Aborigènes d'Australie*



191 - Eubena NAMPITJIN c.1921 / 25-2013
CANNING STOCK ROUTE WA, 1998
Polymère sur lin signé
au dos
120 x 80
2000 / 3000 €

Ces peintures sont du pays où Eubena et sa famille ont vécu et chassé quand elle était une jeune femme. Les quatre petits cercles au centre du tableau représentent une série de trous de roche dans la région : Kukaparara, Nadawalu, Tiru et Karli. Tous sont situés près de la route des conserves autour du puits 33. La majorité de la peinture, comme le paysage est représenté, est dominée par des talis (dunes de sable parallèles), et la plus petite formée le long du sommet représente quelques collines de la région



192 - Eubena NAMPITJIN c.1921 / 25-2013
CANNING STOCK ROUTE WA, 1999
Polymère sur lin signé
au dos
150 x 100
2000 / 3000 €



193 - GULLY, né en 1977
 CHILDREN MEET GÉRICAULT
 DELACROIX AND BUFFET 1, 2017
 Acrylique sur papier marouflée sur toile
 110 x 165 cm

Un certificat de l'artiste sera remis
 à l'acquéreur

10 000 / 15 000 €



194 - Michel HAILLARD, né en 1959

CAVE À CIGARES ADAMS

Peau d'alligator, dents de phacochère, os, peau de lapin,
 parements de laiton, bronze, cristal, intérieur cèdre
 Pièce unique, signée

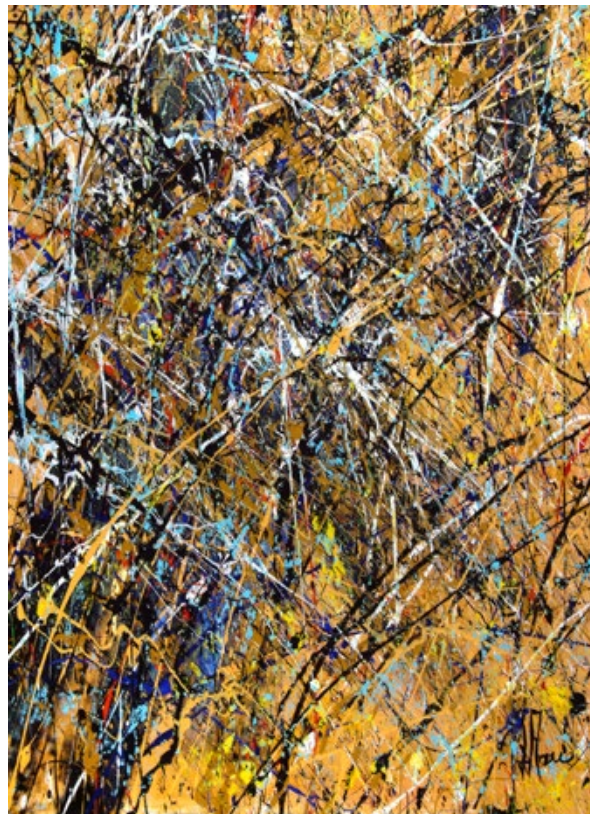
Largeur : 42 cm - Profondeur : 31 cm - Hauteur : 31 cm

4500 / 6000 €



195 - Jean-Jacques MARIE, né en 1949
COMPOSITION A405
 Acrylique sur toile signée et titrée
 au dos
 97 x 70

Un certificat de l'artiste sera remis à l'acquéreur
 1600 / 1800 €



196 - Jean-Jacques MARIE, né en 1949
COMPOSITION A376
 Acrylique sur toile signée
 en bas à droite
 97 x 70

Un certificat de l'artiste sera remis à l'acquéreur
 1600 / 1800 €



197 - Bernard BEZZINA, né en 1956
DIVISION PAPIER DECHIRÉ VERT, 2013
 Huile sur papier et altuglas signée et datée en bas à droite,
 contresignée, titrée et datée au dos
 37 x 30

Un certificat de l'artiste sera remis à l'acquéreur
 800 / 1000 €



198 - Bernard BEZZINA, né en 1956
DIVISION PAPIER DECHIRÉ ROUGE, 2013
 Huile sur papier et altuglas signée et datée en bas à gauche,
 contresignée, titrée et datée au dos
 37 x 30

800 / 1000 €



199 - Quirin MAYER 1927-2020

SANS TITRE
Huile sur toile signée
au dos
81 x 101

1200 / 1500 €

200 - Jean-Pierre PALARA, né en 1964

LE DIAMANT DE LISA, 2020

Technique mixte sur toile (airbrush, collage,
acrylique, résine) signée
en bas à droite
100 x 100

1000 / 1500 €



201 - Jean-Pierre PALARA, né en 1964

LA VOYAGEUSE, 2017

Technique mixte sur toile (airbrush, acrylique, toile imprimée
sur carton) signée
en bas à droite
100 x 100

1000 / 1500 €



202 - Kin-Chung CHAN, né en 1939

COMPOSITION, 70

Huile sur papier canson signée et datée
en bas à droite
50 x 65

2000 / 3000 €



Baya

Née dans la région d'Alger, Baya connaîtra une vie et une carrière atypiques. A 16 ans, elle est exposée à la Galerie Maeght. Elle rencontre ainsi les plus grands noms de la scène artistique, en particulier Braque et Picasso. Toute sa vie, elle exposera dans le monde entier des tableaux dans un style apparenté à l'Art brut teinté d'imaginaire oriental, toujours dans les couleurs chatoyantes.

Provenance des quatre œuvres :

Collection de l'artiste -Collection de la famille Alloula, offerte directement par l'artiste
Collection privée, Salah Lakkbar, acquis dans les années 90 - Collection de Zohra Rouibeh, 2007 Gaya-Art, Paris
Collection privée Paris



203 - BAYA 1931-1998
FEMME AUX PAONS

Acrylique sur papier signée en bas à droite
63 x 48

5000 / 6000 €



204 - BAYA 1931-1998
FEMME AUX OISEAUX

Acrylique sur papier signée en bas à gauche
63 x 48

5000 / 6000 €



205 - BAYA 1931-1998
FEMME À LA GUITARE

Acrylique sur papier signée en bas à gauche
63 x 48

5000 / 6000 €



206 - BAYA 1931-1998
FEMME AUX POISSONS

Acrylique sur papier signée en bas à droite
63 x 48

5000 / 6000 €



207 - Jerome MESNAGER, né en 1961
 Œuvre originale-multiple, 2011
 Numérotée 7/8 et signée
 en bas à droite
 Peinture aérosol et pochoir
 (différents sur chaque exemplaire)
 Sur plaque en résine d'après un modèle
 utilisé par Hector Guimard pour le métro
 parisien
 Hauteur : 75 cm - Largeur : 63 cm
 2500 / 3000 €



208 - Pippo ORIANI 1909-1972
 NATURE MORTE
 Encaustique sur carton signée
 en bas à droite
 49 x 29

Un certificat de la fondation Oriani
 sera remis à l'acquéreur

1500 / 1800 €



209 - Mino ROTELLA 1928-2005
 LE LUCI DELLA CITTA, 2005
 Sérigraphie lacérée marouflée sur toile
 signée et numérotée 18/60
 en bas à gauche
 124 x 86

Un certificat de la Fondation Rotella
 sera remis à l'acquéreur

1000 / 1500 €



210 - CHINE - Époque seconde partie du XIX^e siècle

Épée de dignitaire ou officier de la garde de l'impératrice Tseu-hi (cixi) durant son règne

De type «Jian» elle est montée en argent et jadéite vert foncé

Tout le décor reprend la symbolique impériale au féminin, l'argent symbole féminin (or : masculin)

Les trois phénix en relief sur le fourreau symbole de l'impératrice

Le Tao-tie au centre du fourreau : Impérial

Sur la garde : les deux lions gardiens impériaux

L'ornementation de jade cornaline et turquoise typique de la Mandchourie dont est originaire l'impératrice.

Une telle arme ne pouvait être portée qu'avec l'autorisation impériale étant donné l'importance symbolique de l'objet

Épée type «Jian»

Longueur totale : 0,98 m

Lame en acier à double tranchant avec gouttière centrale recto-verso

Lame seule : 0,49 m

Provenance : Collection privée

12 000 / 15 000 €

Expert : Patrick HEKKING



CHINE ANCIENNE



211 - CHINE - Dynastie Ming (1368-1644)

Importante sculpture représentant GUANDI,
le Dieu de la Guerre en armure.

Terre cuite polychrome et glaçures plombifères,
la main gauche et les pieds en bronze

Hauteur : 100 cm
(légers manques et lacunes d'émail)

De tradition familiale :
cette sculpture aurait été offerte à François-Joseph,
Empereur d'Autriche par un Maharajah.
François-Joseph en aurait fait cadeau à l'actrice
Catherine Schrott, sa maîtresse

30 000 / 40 000 €

Expert : Patrick HEKKING



213 - VIETNAM - XIXe siècle
IMPORTANTE STATUE

en bois laque rouge et or d'un dignitaire assis sur une base rectangulaire, vêtu d'une robe ornée d'un carré de rang militaire surmontée d'une tête de dragon parmi les nuages. Son chapeau orné de flammes et fleurs stylisées. La main droite levée, la main gauche posée sur son genou. (Accidents et restaurations, notamment aux doigts)
Hauteur totale : 112 cm

3000 / 4000 €

Expert : Alice JOSSAUME
Cabinet Portier



212 - CHINE
début XXe siècle

Groupe en corail rouge, oiseaux posés sur des branches de pivoines et cerisiers en fleurs. (Restaurations)
Hauteur : 24 cm
Socle en bois

Provenance :
Collection privée
suite à succession

Il sera remis à l'acquéreur un certificat établi le 10 novembre 2020 par le Cabinet Portier & Associés attestant que le corail est antérieur au 1er mars 1947 et de ce fait conforme au Règlement CE 338/97 du 09/12/1996 art.2-wmc, et antérieur au 1er juillet 1975 et de ce fait conformes aux arrêtés français des 16 août 2016 et 4 mai 2017.

2000 / 3000 €

Expert : Alice JOSSAUME
Cabinet Portier



214 - CHINE - XIXe siècle

Boîte quadrilobée en laque rouge cinabre à décor de scène de pêche dans un médaillon central, les côtés ornés de fleurs et d'emblèmes bouddhiques
Dimensions : 35 x 25 cm
(Nombreux repeints, restaurations, craquelures, accidents, rayures, gerces)

1000 / 1500 €

Expert : Alice JOSSAUME - Cabinet Portier

215 - CHINE - XIXe siècle

Boîte en forme de pêche de longévité en laque rouge cinabre sculptée à décor de trois lettrés et un attendant portant un qin dans un jardin
(Manques, repeints, craquelures, rayures)
Dimensions : 16,6, x 12 cm

1000 / 1200 €

Expert : Alice JOSSAUME - Cabinet Portier



BESCH

— COMMISSAIRE PRISEUR —

1^{ère} MAISON DE VENTES AUX ENCHÈRES FRANÇAISE DE VINS (en salle et en live)

TROIS JOURS DE VENTES EXCEPTIONNELLES - NOËL 2020

VINS RARES & PRESTIGIEUX, CHAMPAGNES, CHARTREUSES & ALCOOLS

LE DIMANCHE 27 DÉCEMBRE À 14H

LES LUNDI 28 ET MARDI 29 DÉCEMBRE À 10H30 PUIS 14H



PASCAL KUZNIEWSKI
EXPERT - 06 07 79 72 06



Expositions publiques partielles : le 27 décembre de 13h30 à 14h • les 28 & 29 décembre de 10h à 10h30

DROUOT
DIGITAL
Live

HOTEL  **MARTINEZ**
CANNES

 **INTERENCHÈRES**
LIVE

CATALOGUE SUR DEMANDE 04 93 99 22 60 • VISIBLE SUR WWW.CANNESAUCION.COM

45, Bd de La Croisette 06400 CANNES • Tél 04 93 99 22 60 • besch@cannesauction.com

PROCHAINE VENTE EN PRÉPARATION : PÂQUES 2021 - CANNES - HÔTEL MARTINEZ

ESTIMATIONS GRATUITES DE VOS CAVES ET BOUTEILLES

sur liste et à votre domicile, déplacement en France et à l'étranger

POUR INCLURE DES LOTS : 04 93 99 33 49 - besch@cannesauction.com

BESCH

— COMMISSAIRE PRISEUR —

MONTRES MODERNES & DE COLLECTION
MERCREDI 30 DÉCEMBRE 2020 À 17H30



ULYSSE NARDIN
FREAK DIAVOLO



PATEK PHILIPPE
NAUTILUS



JAEGERLECOULTRE
MASTER GRANDE MEMOVOX



PATEK PHILIPPE
GONDOLO



ROLEX GMT

AUDEMARS PIGUET | BREITLING | CARTIER |
CHOPARD | GIRARD PERREGAUX | JAEGER
LECOULTRE | LEROY & FILS | LONGINES | OMEGA |
PARMIGIANI | PATEK PHILIPPE | PIAGET | ROLEX |
ULYSSE NARDIN | VACHERON CONSTANTIN |

EXPOSITIONS PUBLIQUES HÔTEL MARTINEZ

Lundi 28 décembre de 16h à 19h
Mardi 29 décembre de 10h à 19h
Mercredi 30 décembre de 10h à 12h



PATEK PHILIPPE CALATRAVA

— OLIVIER SANTINI —
EXPERT CONSULTANT - 06 78 24 99 47

EN SALLE DANS LES SALONS DE L'HÔTEL MARTINEZ
& EN LIVE SUR [DROUOTLIVE.COM](https://www.drouotlive.com) ET [INTERENCHERES-LIVE.COM](https://www.interencheres-live.com)

FOURRURES D'EXCEPTION, MAROQUINERIE
& ACCESSOIRES DE MODE

JEUDI 31 DÉCEMBRE 2020 À 13H30

— CLAIRE CHASSINE LAMBERT —
EXPERT - 06 75 03 05 93

HERMÈS PARIS
MADE IN FRANCE
KELLY CROCO



DROUOT
DIGITAL
LIVE

HOTEL  MARTINEZ
CANNES

 INTERENCHERES
LIVE

CATALOGUE SUR DEMANDE 04 93 99 22 60 • VISIBLE SUR [WWW.CANNESAUKTION.COM](https://www.cannesauktion.com)

BESCH

COMMISSAIRE PRISEUR

écrins privés, à divers amateurs et successions

IMPORTANTS DIAMANTS
HAUTE JOAILLERIE & BIJOUX SIGNÉS
PIERRES DE COULEUR

JEUDI 31 DÉCEMBRE 2020

À 14H



VAN CLEEF ARPELS

Bouffon

Rare, broche «Bouffon du Roi» en or jaune, le sceptre stylisant une marotte ornée d'une fraise (collerette) sertie de diamants, l'habit stylisé de pétales articulés retenant des billes de corail représentant les cloches, le baton en torsade terminé par une boule de corail et émail vert (léger M)

Signée Van Cleef & Arpels, numérotée, Poinçon de maître Pery&Fils



Diamant Rose

Bague en or bicolore présentant en son centre un diamant naturel de couleur rose en forme de poire pesant 2,21 cts, entourée de diamants navettes et ponctuée de petits diamants roses de taille brillant, le tout terminé par un pavage de diamants taille brillant

Certificat GIA#1162615547 stipulant que le diamant est naturel de couleur Fancy Light Purplish Pink et de pureté SI1



Diamant Jaune 10 cts

Bague en or bicolore, retenant en son centre un diamant jaune pesant 10,03 cts, le flanc et le plateau sertis d'un pavage de diamants taille brillant et épaulé de deux diamants shield cut
Certificat GIA#1159824950 stipulant que le diamant est naturel de couleur Fancy Yellow et de pureté VS2

CARTIER

Superbe collier «Flocon»
Réalisé en platine et diamants taille brillant pour un total d'env. 25 cts
Signé Cartier, numéroté

ÉDOUARD DE GARO
EXPERT DIPLÔMÉ DU GIA - 06 30 92 15 92

EN SALLE DANS LES SALONS DE L'HÔTEL MARTINEZ
& EN LIVE SUR DROUOTLIVE.COM ET INTERENCHERES-LIVE.COM



LISTE
DES DIAMANTS
ET SIGNATURES
CATALOGUE

EXPOSITIONS PUBLIQUES

Lundi 28 décembre de 16h à 19h
Mardi 29 et Mercredi 30 décembre de 10h à 19h
Jeudi 31 décembre de 10h à 12h

DROUOT
DIGITAL
Live

HOTEL MARTINEZ
CANNES

INTERENCHERES
LIVE

CATALOGUE SUR DEMANDE 04 93 99 22 60 • VISIBLE SUR WWW.CANNESAUCION.COM

45, Bd de La Croisette 06400 CANNES • Tél 04 93 99 22 60 • besch@cannesauction.com

CONDITIONS GÉNÉRALES D'ACHAT

Besch Cannes Auction est une société de ventes volontaires de meubles aux enchères publiques régie par la loi du 10 juillet 2000. En cette qualité **Besch Cannes Auction** agit comme mandataire du vendeur qui contracte avec l'acquéreur. Les rapports entre **Besch Cannes Auction** et l'acquéreur sont soumis aux présentes conditions générales d'achat qui pourront être amendées par des avis écrits ou oraux qui seront mentionnés au procès verbal de vente.

1 - Le bien mis en vente

a) Les acquéreurs potentiels sont invités à examiner les biens pouvant les intéresser avant la vente aux enchères, et notamment pendant les expositions. **Besch Cannes Auction** se tient à la disposition des acquéreurs potentiels pour leur fournir des rapports sur l'état des lots.

b) Les descriptions des lots résultant du catalogue, des rapports, des étiquettes et des indications ou annonces verbales ne sont que l'expression par **Besch Cannes Auction** de sa perception du lot, mais ne sauraient constituer la preuve d'un fait.

c) Les indications données par **Besch Cannes Auction** sur l'existence d'une restauration, d'un accident ou d'un incident affectant le lot, sont exprimées pour faciliter son inspection par l'acquéreur potentiel et restent soumises à son appréciation personnelle ou celle de son expert.

L'absence d'indication d'une restauration, d'un accident ou d'un incident dans le catalogue, les rapports, les étiquettes ou verbalement, n'implique nullement qu'un bien soit exempt de tout défaut présent, passé ou réparé. Inversement la mention de quelque défaut n'implique pas l'absence de tous autres défauts.

d) Les estimations sont fournies à titre purement indicatif et elles ne peuvent être considérées comme impliquant la certitude que le bien sera vendu au prix estimé ou même à l'intérieur de la fourchette d'estimations. Les estimations ne sauraient constituer une quelconque garantie.

e) Le rendu des couleurs des reproductions photographiques aussi bien sur les catalogues papiers que sur les différents sites internet est à titre indicatif et sans aucune garantie.

2 - La vente

a) Toute personne qui se porte enchérisseur s'engage à régler personnellement et immédiatement le prix d'adjudication augmenté des frais à la charge de l'acquéreur et de tous impôts ou taxes qui pourraient être exigibles. Tout enchérisseur est censé agir pour son propre compte sauf dénonciation préalable de sa qualité de mandataire pour le compte d'un tiers, acceptée par **Besch Cannes Auction**.

b) Le mode normal pour enchérir consiste à être présent dans la salle de vente. Toutefois, **Besch Cannes Auction** pourra accepter gracieusement de recevoir des enchères par téléphone d'un acquéreur potentiel qui se sera manifesté avant la vente. **Besch Cannes Auction** ne pourra engager sa responsabilité notamment si la liaison téléphonique n'est pas établie, est établie tardivement, ou en cas d'erreur ou d'omissions relatives à la réception des enchères par téléphone.

c) **Besch Cannes Auction** pourra accepter gracieusement d'exécuter des ordres d'enchérir qui lui auront été transmis avant la vente et que **Besch Cannes Auction** aura acceptés. Si **Besch Cannes Auction** reçoit plusieurs ordres pour des montants d'enchères identiques, c'est l'ordre le plus ancien qui sera préféré.

Besch Cannes Auction ne pourra engager sa responsabilité notamment en cas d'erreur ou d'omission d'exécution de l'ordre écrit.

d) Dans l'hypothèse où un prix de réserve aurait été stipulé par le vendeur, **Besch Cannes Auction** se réserve de porter des enchères pour le compte du vendeur jusqu'à ce que le prix de réserve soit atteint. En revanche, le vendeur ne sera pas admis à porter lui-même des enchères directement ou par mandataire.

e) **Besch Cannes Auction** dirigera la vente de façon discrétionnaire tout en respectant les usages établis. **Besch Cannes Auction** se réserve de refuser toute enchère, d'organiser les enchères de la façon la plus appropriée, de déplacer certains lots lors de la vente, de retirer tout lot de la vente, de réunir ou séparer des lots. En cas de contestation **Besch Cannes Auction** se réserve de désigner l'adjudicataire, de poursuivre la vente ou de l'annuler, ou encore de remettre le lot en vente.

f) Sous réserve de la décision de Maître Jean-Pierre Besch, commissaire-priseur habilité, l'adjudicataire sera la personne qui aura porté l'enchère la plus élevée pourvu qu'elle soit égale ou supérieure au prix de réserve, éventuellement stipulé. Le coup de marteau matérialisera la fin des enchères et le prononcé du mot "adjudgé" ou tout autre équivalent entraînera la formation du contrat de vente entre le vendeur et le dernier enchérisseur retenu.

L'adjudicataire ne pourra obtenir la livraison du lot qu'après règlement de l'intégralité du prix. En cas de remise d'un chèque ordinaire, seul l'encaissement du chèque vaudra règlement.

3 - L'exécution de la vente

a) En sus du prix de l'adjudication, l'adjudicataire (acheteur) devra acquitter par lot 21,25% H.T soit 25,50% T.T.C.

b) Un supplément de 3% HT soit 3,60 TTC sera appliqué pour les ventes via les enchères "live interenchères".

c) Un supplément de 1,50% HT soit 1,80% TTC sera appliqué pour les ventes «live drouot».

• Les taxes (TVA sur commission et TVA à l'import) peuvent être rétrocédées à l'adjudicataire sur présentations des justificatifs d'exportation hors CEE. Un adjudicataire CEE justifiant d'un n° de TVA intracommunautaire sera dispensé d'acquitter la TVA sur les commissions.

Le paiement du lot aura lieu au comptant, pour l'intégralité du prix, des frais et taxes, même en cas de nécessité d'obtention d'une licence d'exportation.

• L'adjudicataire pourra s'acquitter par les moyens suivants :

- en espèces : jusqu'à 1 000 euros frais et taxes compris pour les ressortissants français,
- jusqu'à 15 000 euros frais et taxes compris pour les ressortissants étrangers sur présentations de leur papier d'identité.

- par chèque ou virement bancaire

- par cartes de crédit : VISA, MASTERCARD

d) **Besch Cannes Auction** sera autorisé à reproduire sur le procès verbal de vente et sur le bordereau d'adjudication les renseignements qu'aura fournis l'adjudicataire avant la vente. Toute fausse indication engagera la responsabilité de l'adjudicataire.

e) Il appartiendra à l'adjudicataire de faire assurer le lot dès l'adjudication. Il ne pourra recourir contre **Besch Cannes Auction**, dans l'hypothèse où par suite du vol, de la perte ou de la dégradation de son lot, après l'adjudication, l'indemnisation qu'il recevra de l'assureur de **Besch Cannes Auction** serait avérée insuffisante.

f) Le lot ne sera délivré à l'acheteur qu'après paiement intégral du prix, des frais et taxes. Dans l'intervalle **Besch Cannes Auction** pourra facturer à l'acquéreur des frais de dépôt du lot, et éventuellement des frais de manutention et de transport.

A défaut de paiement par l'adjudicataire, après mise en demeure restée infructueuse, le bien est remis en vente sur folle enchère (« sur réitération des enchères ») de l'adjudicataire défaillant. Dans l'hypothèse où le vendeur ne prend pas la décision de remettre en vente le lot sur folle enchère dans les trois mois suivant la date de l'adjudication, **Besch Cannes Auction** pourra au nom et pour le compte du vendeur, soit notifier la résolution de plein droit de la vente à l'adjudicataire défaillant, soit agir contre l'adjudicataire défaillant pour l'exécution forcée de la vente et le paiement du prix d'adjudication (augmenté de tous les frais, commissions et intérêts). Dans tous les cas, **Besch Cannes Auction**, et/ou le vendeur, pourra demander tous dommages et intérêts contre l'adjudicataire défaillant :

En outre, **Besch Cannes Auction** se réserve de réclamer à l'adjudicataire défaillant :

- le remboursement des coûts supplémentaires engendrés par sa défaillance,

- le paiement de la différence entre le prix de l'adjudication initiale et le prix d'adjudication sur folle enchère s'il est inférieur dans l'hypothèse de la remise en vente sur folle enchère, y compris toute différence dans les frais, taxes et TVA applicables,

- les coûts générés par les nouvelles enchères,

- les intérêts sur la totalité des sommes dues au taux d'intérêt légal.

Besch Cannes Auction se réserve d'exclure de ses ventes futures, tout adjudicataire qui aura été défaillant ou qui n'aura pas respecté les présentes conditions générales d'achat.

Besch Cannes Auction ne pourra pas être tenu responsable des conséquences qui résulteraient d'un défaut de paiement de l'acheteur.

g) Les achats qui n'auront pas été retirés dans les sept jours de la vente (samedi, dimanche et jours fériés compris), pourront être transportés dans un lieu de conservation aux frais de l'adjudicataire défaillant qui devra régler le coût correspondant pour pouvoir retirer le lot, en sus du prix, des frais et des taxes.

4 - Les incidents de la vente

a) Dans l'hypothèse où deux personnes auront porté des enchères identiques par la voix, le geste, ou par téléphone et réclament en même temps le bénéfice de l'adjudication après le coup de marteau, le bien sera immédiatement remis en vente au prix proposé par les derniers enchérisseurs, et tout le public présent pourra porter de nouvelles enchères.

b) Pour faciliter la présentation des biens lors de ventes, **Besch Cannes Auction** pourra utiliser des moyens vidéos. En cas d'erreur de manipulation pouvant conduire pendant la vente à présenter un bien différent de celui sur lequel les enchères sont portées, **Besch Cannes Auction** ne pourra engager sa responsabilité, et sera seul juge de la nécessité de recommencer les enchères.

5 - Prémption de l'Etat français

L'Etat français dispose d'un droit de prémption des œuvres vendues conformément aux textes en vigueur.

L'exercice de ce droit intervient immédiatement après le coup de marteau, le représentant de l'Etat manifestant alors la volonté de ce dernier de se substituer au dernier enchérisseur, et devant confirmer la prémption dans les 15 jours.

Besch Cannes Auction ne pourra être tenu pour responsable des conditions de la prémption par l'Etat français.

6 - Exportation - Importation

L'exportation de tout bien de France, et l'importation dans un autre pays, peuvent être sujettes à autorisations (certificats d'exportation, autorisations douanières).

Il est de la responsabilité de l'acheteur de vérifier les autorisations requises. Les formalités d'exportation (demandes de certificat pour un bien culturel, licence d'exportation) des lots assujettis sont du ressort de l'acquéreur et peuvent requérir un délai de deux à trois mois. Pour toute information complémentaire, il conviendra de contacter Besch Cannes Auction Sarl.

BESCH

— COMMISSAIRE PRISEUR —

Collections Classiques

Jeudi 10 Février 2021 à 15h

VENTE AUX ENCHERES EN LIVE



OTHON FRIESZ

Suite à

Succession de Madame A.L

au profit du Fond Social Juif Unifié
& Exclusivement à d'autres successions
et collections privées

AVEC ESTIMATIONS SANS PRIX DE RÉSERVE

Mobilier & Objets d'Art
Tableaux



Ep. XVII^{ème}
Estampille de N.D. GRAND



45, La Croisette - 06400 CANNES - 04 93 99 33 49 - besch@cannesauktion.com



www.cannesauktion.com

CLASSÉE AU TOP 30 DES MAISONS DE VENTES SUR LE MARCHÉ DE L'ART EN FRANCE

VENTES DE PRESTIGE EN PRÉPARATION CANNES CROISSETTE

PÂQUES 2021

TABLEAUX MODERNES & CONTEMPORAINS
VINS PRESTIGIEUX & ALCOOLS RARES
IMPORTANTS BIJOUX, DIAMANTS
MONTRES DE COLLECTION
ARTS DÉCORATIFS DU XX^{ÈME}



*ADJUGÉ 33 900€

FRED PARIS
BOUCLES D'OREILLES
« DROP »



*ADJUGÉ 226 000€

E. GALLÉ
PIÈCE UNIQUE 1903
HT. 24 CM



*ADJUGÉ 161 050€

BOÎTE FABERGÉ
ART RUSSE



*ADJUGÉ 40 160€

COMBAS



*ADJUGÉ 105 500€

DIAMANT
14,9 CARATS
COULEUR
MZ/PI



*ADJUGÉ 26 500€

BREGUET
MONTRE DE POCHE
SQUELETTE



*ADJUGÉ 49 000€

PISSO Ed. MADOURA



*ADJUGÉ 133 000€

B. BUFFET



*ADJUGÉ 24 000€

PATEK PHILIPPE Ref. 5054



*ADJUGÉ 22 000€

CARTIER BROCHE

EXPERTS : Bijoux, diamants : Edouard De Garo, Expert diplômé du GIA
Montres : Olivier Santini

EXPERTISES GRATUITES POUR INCLURE DES LOTS

04 93 99 33 49 | besch@cannesauktion.com

1^{ÈRE} MAISON DE VENTES INDÉPENDANTE
DE VINS EN FRANCE

Estimation gratuite de vos bouteilles
en vue de nos prochaines ventes

CONNAISSEZ-VOUS
LA VALEUR DE VOTRE CAVE ?

Pascal KUZNIEWSKI - Expert



*ADJUGÉES 60 000€

ROMANÉE-CONTI

BESCH

— COMMISSAIRE PRISEUR —



HÔTEL  MARTINEZ
CANNES