

BESCH

COMMISSAIRE-PRISEUR

GRAND HYATT CANNES HÔTEL MARTINEZ

**BIJOUX SIGNÉS - MONTRES DE MARQUE
PIERRES PRÉCIEUSES**

Mercredi 31 décembre 2014 à 14h



GRAND HYATT
CANNES HÔTEL MARTINEZ

BESCH

COMMISSAIRE-PRISEUR

PROCHAINES VENTES *Prestige* EN PRÉPARATION

ADJUGÉ 38 800€*
HERMÈS BIRKIN CROCO



ADJUGÉ 10 000€*
ROLEX DAYTONA OR



ADJUGÉ 161 050€*
FABERGÉ



ADJUGÉ 140 300€*
MARC CHAGALL

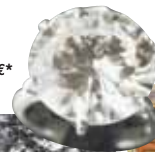
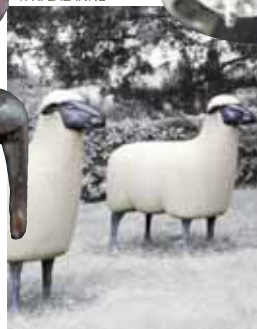


ADJUGÉ 12 000€*
CANTON-CHINE XIX*

ADJUGÉ 32 950€*
CONGO



ADJUGÉ 239 120€*
2 MOUTONS
F. X. LALANNE



ADJUGÉ 66 700€*
SOLAIRE 4,7CTS



ADJUGÉ 54 900€*
ESTAMPILLÉ DASSON

au Grand Hyatt Cannes Hôtel Martinez

SAMEDI 20 ET DIMANCHE 21 FÉVRIER 2015

LE WEEK-END DE PÂQUES

SAMEDI 4 ET DIMANCHE 5 AVRIL 2015

1^{ère} Maison de Ventes aux Enchères de Vins en France

Adjugé 193 780 €

55 bouteilles

du Domaine Henri Jayer
Vosne-Romanée Cros-Parantoux
(1985 à 1994)
Echezeaux
(1990 à 1994)

Les Marchés Asiatiques
à votre porte



ESTIMATION

**GRATUITE ET
CONFIDENTIELLE**

de votre cave,
vos bouteilles en vue de
nos prochaines ventes.

Pascal KUZNIEWSKI

Expert CVV



T. 04 92 28 51 27 - F. 04 89 73 22 71
contact@vinvinoveritas.com

POUR INCLURE DES LOTS DANS CES VENTES / EXPERTISES GRATUITES

Veuillez contacter Maître Jean-Pierre Besch

VENTE LE MERCREDI 31 DÉCEMBRE 2014

À 14H

BIJOUX SIGNÉS

MONTRES DE MARQUE

PIERRES PRÉCIEUSES

DANS LES SALONS DU GRAND HYATT CANNES HÔTEL MARTINEZ

73, Boulevard de la Croisette - 06400 Cannes

**Maître Jean-Pierre Besch, commissaire-priseur
judiciaire et habilité**

svv Besch Cannes Auction n° 2002-034

45, Boulevard de la Croisette, 06400 Cannes

Tél : 33 (0) 4 93 99 22 60 - 33 (0) 4 93 99 33 49

Fax : 33 (0) 4 93 99 30 03

besch@cannesauction.com - www.cannesauction.com

EXPERT :

Franck Boto

1, rue du Ténac - 98000 Monaco

Tél : 00377 93 50 00 80

EXPOSITIONS :

Dimanche 28 décembre de 16h à 19h

Lundi 29, mardi 30 décembre de 10h à 19h

Mercredi 31 décembre de 10h à 12h

VENTE AUX ENCHÈRES EN SIMULTANÉ EN SALLE ET SUR INTERNET

drouotlive.com / interencheres-live.com

TÉLÉPHONES DURANT LES EXPOSITIONS ET LES VENTES

33 (0) 4 93 99 22 60 - 33 (0) 4 93 99 33 49



1 Pendentif panier en or jaune serti de saphirs navettes et de brillants. P 3,4g

450/500 €

2 Bracelet en or jaune à maille chenille. P 14g

450/500 €

3 Bague en or de deux couleurs à motifs de croisillons sertie de saphirs et de brillants. P 8g

800/1000 €

4 Pendentif « cœur » en or entrelacés serti de brillants dont trois plus importants. P 9,7g

600/800 €

5 **CARTIER** Trinity Alliance trois anneaux en or de trois couleurs. P TDD 49. P 4,8g

700/900 €

6 **CARTIER** Bague «Tresse» en or gris signée. P 4,5g TDD 48

500/600 €

7 Pendentif «clown» en or serti de rubis, d'émeraudes, de saphirs et de brillants. P. 6,8g

600/800 €

8 **CARTIER** Anneau en or gris signé CARTIER. P. 3,2g TDD 53/54

400/500 €

9 Broche «panthère» en or rehaussée d'émail. P. 28,3g. Hauteur : 3,2 cm

900/1000 €

10 Bracelet rigide ouvert en or torsadé se terminant par deux cabochons de turquoise. P. 15,2g. Diamètre : 5,8 cm

450/500 €

11 Bague 1920 en or et platine ornée d'un cabochon de saphir dans un entourage de diamants. P. 3,8g Certificat MGL

1200/1500 €

12 Bracelet en or. P 19,2g

600/700 €

13 Chevalière en or gravée d'armoiries sur agate bicolore. P 5,2g. TDD 50/51

600/700 €

14 Chevalière en or gravée d'armoiries. P. 12,6g. TDD 47/48

900/1000 €

15 Ordre de Saint Louis émaillé d'époque Louis Philippe. P 12,5g

500/600 €

16 Paire de boutons de manchettes «Etriers» en or enrichis de pierres signés BIJAN. P 18,4g

800/1000 €



17 Bague en or ornée d'une aigue marine épaulée de lignes de diamants. P 10,2g

600/800 €

18 Bague «fleur» en cristal centrée d'un saphir cabochon entouré de brillants, système en or gris. P 12,4g. Hauteur : 4cm

1200/1500 €

19 Paire de boucles d'oreilles en or ornées de saphirs, de brillants et de diamants baguettes. P 4,4g

1200/1500 €

20 Bague en or et platine ornée d'un saphir entouré de diamants. P. 7,1g

1800/2000 €

21 Bague «fleur» en or ornée d'un brillant dans un entourage de brillants. P 5,4g

2200/2500 €

22 Collier torsadé en or. P. 82g

2500/2800 €

23 Bague 1940 en or et platine ornée d'un diamant central épaulé de deux pavages de brillants. P. 12G

1500/1800 €

24 Paire de boucles d'oreilles en or enrichies de brillants, d'émeraudes et de saphirs. P. 7,4g

1800/2000 €

25 Guy LAROCHE

Bague en or de deux tons ornée d'un pavage de brillants. P 6,5g

450/500 €

26 Bague 1950 en or ajouré ornée d'un diamant central. P 5,8g

600/700 €

27 Paire de boutons de manchettes en or Art Déco enrichis de chrysoprases. P 13g

600/700 €

28 BULGARI

Paire de boutons de manchettes en or et acier signés. P. 15,1g

700/800 €

29 Bague en or gris ornée d'un saphir dans un double entourage de brillants. P 5,3g. TDD 57

1200/1500 €

30 Bague en or de deux couleurs ornée d'un saphir cabochon et de brillants. P 11,2g. TDD 53

1500/1800 €

31 Bague jarretière en platine sertie d'une ligne de diamants sur un anneau entièrement serti de diamants. P. 3,6. TDD 52/53

900/1000 €





32 Bracelet en or à maille cordée. P. 10,6g
900/1000 €

33 Broche en or stylisant une rose centrée d'un diamant.
P 16,5g
700/800 €

34 **CARTIER**
Alliance trois anneaux en or de trois tons signée.
TDD 46/47. P 3,7g
450/500 €

35 Bague fleur ornée d'un brillant central dans
un entourage de brillants. P 5,5g
1600/1800 €

36 Alliance en or gris sertie de brillants
TDD 54. P 2,8g
1800/2000 €

37 **VAN CLEEF & ARPELS.** « Une journée à Paris ».
Paire de boucles d'oreilles en or.
1200/1500 €

38 Bague en or ornée d'un saphir entouré et épaulé
de brillants. P 4,5g. TDD 51/52
1500/1800 €

39 Clip de revers en or sertie de brillants. P. 5,8g
800/900 €

40 Demi alliance en or sertie de 5 brillants.
P. 3g. TDD 53
600/700 €

41 Anneau en or gris à formes pyramidales sertie
de brillants. TDD 53. P 5,7g
800/1000 €

42 Bague en or ornée d'une émeraude (2,23cts)
épaulée de brillants. P 2,9g Certificat MGL
4800/5000 €

43 Bague en or ornée d'un saphir entouré de brillants et
de diamants baguettes P. 6,8g
2500/2800 €

44 Bague en platine ornée d'un rubis (6cts) traité
entouré et épaulé de brillants et de diamants
baguettes. P. 5,7g (TDD 55/56)
3800/4200 €

45 Bague en or gris ornée d'un pavage de saphirs
entre deux godrons pavés de brillants.
P. 15,6g TDD 56/57
1800/2000 €



46 Bague en or ornée d'un brillant central épaulé de lignes de brillants. P. 4,6g

800/1000 €

47 Montre de dame en or et platine sertie de brillants. P. 27,8g

1500/1800 €

48 Colerette en or et platine enrichie de diamants. P. 3,8g

1200/1500 €

49 Bague en or sertie de brillants. P. 4,6g Taille de doigt : 53

600/700 €

50 Bague en or ornée d'un saphir rond épaulé de deux brillants et de lignes de brillants. P. 3,6g

1200/1500 €

51 Alliance en or gris sertie de brillants. TDD 52. P. 5g

2800/3200 €

52 Paire de boucles d'oreilles en or et platine enrichies d'onyx centrés de brillants et entourés de brillants. P. 7,4g

900/1000 €

53 Pendentif en or gris orné d'une aigle marine rectangulaire (23,94cts) surmontée de brillants et de diamants noirs. P. 8,3g. Hauteur : 3,3cm

2500/2800 €

54 Bracelet ceinture en or. P. 79,4g. Longueur : 24cm

3000/3500 €

55 Bracelet rigide ouvrant en or torsadé d'époque Napoléon III, le maillon central est sertie de diamants taillés en rose. P. 45g

1800/2200 €

56 Bague en or ornée d'un rubis taillé en poire entouré et épaulé de brillants. P. 6g

1200/1500 €

57 Bague en or ornée d'un saphir ovale épaulé de lignes de diamants princesses et de lignes de brillants. P. 5,6g

1500/1800 €

58 Broche «Gerbe» en or enrichie de turquoises et de rubis. P. 16g

600/800 €

59 **CARTIER**
Collier plat en or signé. P. 95g

4800/5200 €

60 **CHOPARD**
Pendentif «Ourson» en or articulé, les yeux et le nœud sertie de brillants, le ventre d'un diamant mobile. P. 23,5g. Hauteur : 3,5cm

2500/2800 €





61 Bracelet en or orné de trois motifs ornés chacun d'un cabochon de saphirs entourés et épaulés de diamants. P. 10,2g

1200/1500 €

62 Bracelet Tank en or. P 61,2g. Longueur : 18cm

2800/3200 €

63 Colerette en or ornée de chutes de diamants retenant un diamant central (0,80ct env.) (égrisure). P 5,8g

800/1000 €

64 Bague en platine ornée d'un saphir dans un entourage de brillants. P 5,6g

1200/1500 €

65 Broche 1940 en or stylisant une volute enrichie de brillants. P 14,5g

900/1000 €

66 Collier en deux ors orné de motifs sertis de brillants. P 29,3g. Longueur : 40cm

1600/1800 €

67 Paire de boucles d'oreilles créoles en or tressé. P. 23,7g

600/800 €

68 Bracelet en or et platine orné de motifs sertis de diamants. P 20,7g

1200/1500 €

69 Bague en or ornée d'un saphir épaulé de deux brillants et de lignes de brillants. P. 4,9g. TDD 54

1500/1800 €

70 Bracelet en or à maillons perlés et cordés. P. 33,8g. Longueur : 20 cm

1200/1500 €

71 Broche «Nœud» en platine sertie de diamants. P. 6,5g

1200/1500 €

72 Bague fleur ornée d'un brillant central dans un entourage de brillants. P 5,5g

1600/1800 €

73 Collier en or composé de demi cercles. P. 21,5g

600/800 €

74 Bracelet en or stylisant des écailles. P. 47,3g

1500/1800 €

75 Long collier en or de deux couleurs. P 39,2g

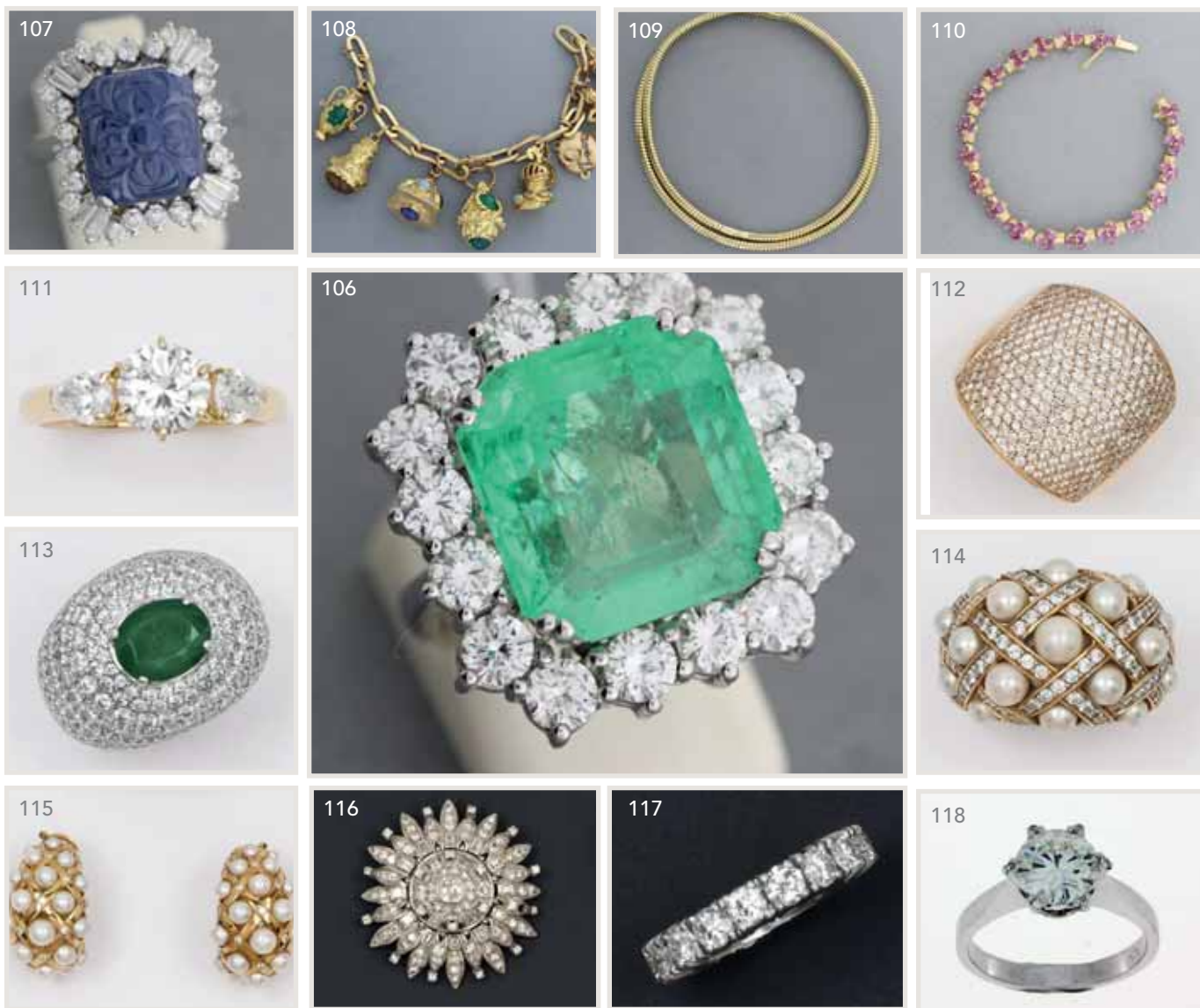
1200/1500 €

- 76** Bague en or de deux tons enrichie de brillants. Porte les initiales D.A. n°88501. P14g. TDD 50 *900/1000 €*
- 77** Paire de clips d'oreilles en or de deux tons enrichis de brillants. Portent les initiales D.A. n°88301. P 24g. Hauteur : 2cm *1500/1800 €*
- 78** Broche «Nœud» en or. P. 16,2g *600/700 €*
- 79** Bague en platine ornée d'un diamant central dans un entourage de rubis calibrés et de diamants. P. 4,9g *2000/2500 €*
- 80 CARTIER**
Alliance Trinity en or de trois couleurs. Signée et numérotée. TDD 67. P 13,7g *800/900 €*
- 81** Bague en or ornée d'un motif de fleur serti de brillants entouré et épaulé de brillants et de lignes de diamants baguettes entre deux lignes de brillants (1,5ct env.). P 6,5g *2800/3200 €*
- 82** Bague en or ornée d'un cabochon de saphir entouré de brillants et de motifs serts de brillants. P. 5,8g. TDD 52/53 *2800/3200 €*
- 83** Bracelet rigide ouvrant en or (14k) enrichi de saphirs. P 45,5g. Diamètre : 7cm *1800/2200 €*
- 84** Bracelet rigide ouvrant en or (14k) enrichi de rubis et d'émeraudes. P. 42,8g. Diamètre : 7cm *1800/2200 €*
- 85** Bracelet rigide ouvrant en or (14k) enrichi de rubis, de saphirs et d'émeraudes. P 42,8g. Diamètre : 7cm *1800/2200 €*
- 86** Paire de boucles d'oreilles en or ornées d'une chute de brillants. P. 4,6g *1500/1800 €*
- 87** Bague boule en or rose pavée de saphirs roses (3,45cts). P 6,1g. TDD 54 *1800/2000 €*
- 88 LALAOUNIS**
Collier ras de cou en or composé de quatre rangs de boules d'or godronnées. Le collier se sépare en deux parties pour former deux bracelets. (poinçon de Maître LALAOUNIS). P 135,6g. Longueur : 35cm *4800/5200 €*
- 89** Bague en or ornée d'un rubis entouré et épaulé de brillants. P 5,7g *2800/3200 €*
- 90** Bague en or ornée d'une émeraude (1,5ct env.), de diamants trapèzes et de brillants. P. 7g TDD 51 *1500/1800 €*





- 91** Bracelet en or orné de rubis cabochons séparés de brillants. P 21,7g
800/1000 €
- 92** Bracelet en or orné de saphirs cabochons séparés de brillants. P 21,8g
800/1000 €
- 93** Bracelet en or orné d'émeraudes cabochons séparées de brillants. P 21,4g
800/1000 €
- 94** Bracelet rigide ouvert en or gris orné de motifs serts de rubis cabochons entourés de brillants. P. 35g
700/900 €
- 95** Bracelet rigide ouvert en or gris orné de motifs serts de rubis cabochons entourés de brillants. P. 38,1g
700/900 €
- 96** Bague en or gris ornée d'une émeraude épaulée de deux diamants taillés en poire dans un entourage de brillants.
500/9000€
- 97** **CHOPARD**
Happy Diamonds. Bague en or gris ornée de trois diamants mobiles dans un entourage de brillants. TDD 55. P 7,4g
1500/1800 €
- 98** Bague en or ornée d'un rubis dans un double entourage de brillants. P. 5,2g
1200/1500 €
- 99** Bague en or stylisant un cœur pavé de brillants. P 7,4g
900/1000 €
- 100** **CARTIER**
Love. Anneau en or jaune. TDD 60. P 9g
700/900 €
- 101** **CARTIER**
Bague spirotube en or de trois couleurs signée et numérotée. P. 13,2g. TDD 52
1500/1800 €
- 102** **LALAOUNIS**
Paire de clips d'oreilles en or (poinçon de Maitre LALAOUNIS). P 16g
900/1100 €
- 103** **LALAOUNIS**
Collier en or composé de boules d'or signé. P. 99,8g. Longueur 40cm
4500/5000 €
- 104** Bracelet en or orné d'une ligne de brillants (2,5cts env.). P 15,5g
2800/3200 €
- 105** Diamant 1,12ct I VS1. Certificat Monaco Gem Lab.
3500/4000 €



- 106** Bague en or ornée d'une émeraude (12,5cts env.) entourées de brillants (3cts env.).
P 13,6g 12000/15000 €
- 107** Bague en or ornée d'un saphir gravé de fleur (8,72cts) dans un entourage de brillants et de diamants trapèzes. P 10,2g
2500/2800 €
- 108** Bracelet en or orné de breloques dont certaines enrichies de pierres. P. 88g
3800/4200 €
- 109** Collier double spirotube en or pouvant se transformer en bracelet 4 rangs.
P 67,8g 2000/2500 €
- 110** Bracelet en or serti de rubis et de brillants.
P. 16g 1500/1800 €
- 111** Bague en or jaune ornée d'un brillant central (1,20ct env.) épaulé de deux diamants taillés en poire. P 3,9g
3500/4000 €
- 112** Importante bague jonc en or rose pavée de brillants. P 28,7g
2500/3000 €
- 113** Bague boule en or centrée d'une émeraude ovale dans un important pavage de brillants.
P 14g 2000/2500 €
- 114** **CHANEL**
Bague en or jaune à motifs de croisillons sertie de perles et de brillants.
Signée. P. 16,5g 3000/3500 €
- 115** **CHANEL**
Paire de boucles d'oreilles en or jaune à motifs de croisillons enrichies de perles et de brillants.
Signées. P 30,8g
3000/3500 €
- 116** Broche Rosace en or gris ornée d'un diamant de taille émeraude entouré de brillants et de diamants de taille baguette. P 24,4
2000/2500 €
- 117** Alliance en platine sertie de brillants.
P 9,4g. TDD 53 2500/3000 €
- 118** Bague en or gris ornée d'un diamant solitaire (2,40cts). P 6,4g
9000/11000 €



120



119



121



122



123

119 Bague en or gris ornée d'un diamant central (2,71cts) ; couleur : E – Pureté : SI1 – entouré et épaulé de brillants. P 5g. Certificat L.F.G.
28000/32000 €

120 Bague en or gris ornée d'un brillant central (3,30cts) épaulé de lignes de brillants. P 6,6g
13000/15000 €

121 Bague en or enrichie de brillants. P. 18,8g
1500/2000 €

122 VAN CLEEF & ARPELS
Broche «Gerbe» en or enrichie de saphirs et de brillants. Signée et numérotée. (Boîte). P 16g
1500/2000 €

123 Bracelet ligne en or gris serti de brillants (5,70cts env.). P 14,9g. Longueur : 17,5cm
4800/3200 €

124 Bague en or ornée de 4 brillants entourés de brillants. P 5,8g
1200/1500 €

125 Bracelet Tank 1940 en or. P. 123,3g
Longueur : 17,5 cm - largeur : 2,5 cm
4500/5000 €

126 Bracelet rigide ouvrant en or orné d'une ligne de 7 brillants. P 34,4g. Diamètre : 6,5 cm
1800/2200 €

127 VAN CLEEF & ARPELS
Broche «lion» en or enrichie d'émeraudes et de brillants signée et numérotée. P. 19,5g (avec étui).
4500/5000 €

128 Attribué à **FROMENT MEURICE**
Important bracelet en or et argent rehaussé d'émail vert (manques) à décor de personnages, le motif central représentant Sainte Cécile jouant de la viole entre deux angelots. Travail du milieu du 19^{ème} siècle. P. 51,5g
4000/6000 €

129 Bracelet ligne en or gris serti de 28 diamants de taille ancienne. P 32g
7000/8000 €



124



125



126



127



128



129



130



131

- 130** Bracelet ligne en or serti de diamants (9cts env.).
P 22,3g
9000/10000 €
- 131** Bracelet semi rigide ouvrant en or de deux tons
se terminant par deux saphirs cabochons.
P 66g
2800/3200 €
- 132** Bague en platine ornée d'un pavage de rubis
calibrés entourés de diamants. P 8,7g
2800/3200 €
- 133** Bague boule en or ornée d'un cabochon de saphir
dans un pavage de brillants et de saphirs calibrés.
P 19,8g
6500/7500 €
- 134** Importante Broche pendentif stylisant un cœur
pavé de brillants. P 28,1g
6500/7500 €
- 135** Paire de boucles d'oreilles créoles en or jaune
pavées de brillants. P. 11,6g
3800/4200 €
- 136** Bracelet ligne en or gris serti de 60 brillants
(5cts env.). P 11,3g
3800/4200 €
- 137** Broche « fleur » en or platine (aiguille or)
entièrement sertie de brillants. P 22,7g
4800/5200 €
- 138** Alliance en or gris sertie de brillants (3,5cts env.).
P 4,9g TDD 51/52
3500/4500 €
- 139** Collier en or à motif de cœur serti d'un saphir
cabochon de saphirs et de brillants.
P. 35,3g
2800/3200 €
- 140** Paire de boucles d'oreilles «fleurs» en or serties
de 34 brillants (7cts env.). P 12,4g
6500/7500 €
- 141** Bague en platine d'époque Art Déco ornée
d'un brillant central épaulé de brillants.
P. 13,9g TDD55
3500/4500 €
- 142** Bague «fleur» en or ornée d'une émeraude
dans un entourage de brillants. P 4,2g
1500/2000 €
- 143** Collier spirotube en or orné de 3 diamants
trapèzes. P. 45,2g
1800/2200 €
- 144** Broche Nœud Art Déco en platine sertie
de diamants. P. 7g
1800/2200 €
- 145** Bague en platine ornée d'un brillant central
entouré de brillants. (centre calibrant 1,25ct).
P 4,6g
4800/5200 €





146



147



148



149



150



151



152



153

146 Pendentif «goutte» en or gris pavé de brillants. 1500/1800 €

147 Bracelet rigide ouvrant en or torsadé d'époque Napoléon III, le maillon central est serti de diamants taillés en rose. P. 45g 1800/2200 €

148 Bague en or gris ornée d'une ligne de diamants baguettes entre deux lignes de brillants. P 4,1g. TDD 51/52 1500/1800 €

149 Paire de boucles d'oreilles en or gris ornées chacune d'une ligne de diamants baguettes entre deux lignes de brillants. P. 5,6g. Hauteur : 1,8cm 1800/2200 €

150 Bague en or ornée d'un diamant (1ct env.). P 11,6g 2800/3200 €

151 Diamant sous scellé (1,14ct) Couleur : – Pureté : IF. Certificat HRD 6000/8000 €

152 Diamant (1,06ct) – Couleur : E – Pureté : VVS2. Certificat L.F.G. 5000/7000 €

153 Diamant (1,29ct) – Couleur G - Pureté : VVS2. Certificat L.F.G. 5000/7000 €

154 Diamant (1,52ct) – Couleur : G – Pureté VS1. Certificat L.F.G. 7000/9000 €

155 Diamant de taille marquise (2,12cts). Couleur : D – Pureté : IF - Certificat GIA 25000/30000 €

156 Bracelet ligne en or et platine serti de diamants (7cts env.). P. 39,9g 4000/4500 €

157 Broche en or et platine stylisant une fleur entièrement sertie de brillants. P 39,9g 4000/4500 €

158 Collier rivière en or jaune entièrement serti de diamants en chute. P 28,7g 8000/10000 €



154



155



156



157



158

- 159** Paire de pendants d'oreilles en or sertis de brillants. P 13,9g
4500/5500 €
- 160** Collier draperie en or orné de motifs sertis de brillants. P 28,1g
9000/11000 €
- 161 VAN CLEEF & ARPELS NY**
Boîte en or ornée d'un motif de branchage serti de rubis, émeraude et saphirs cabochons (14k). P 12,8g (dans son étui)
1500/2000 €
- 162 VAN CLEFF & ARPELS**
Porte clé en or. P. 7,1g
350/400 €
- 163** Bague en or ornée d'un cabochon de saphir épaulé de lignes de diamants baguettes. P. 5,7g
2500/3000 €
- 164** Bague Toi et Moi en or ornée de deux brillants (0,40ct env. chacun). P. 16,6g
1500/2000 €
- 165** Paire de boucles d'oreilles en or serties de brillants (4cts env.).P 19g
4500/5000 €
- 166** Broche «Drapeau» en or sertie de brillants, rubis et de saphirs. P 7,1g
2500/3000 €
- 167** Collier en or à motif de fleur orné d'un diamant central entouré de diamants retenant une opale cabochon. P. 18,6g
3200/3500 €
- 168** Bague en or sertie de lignes de diamants baguettes ourlées de lignes de brillants. P. 12,3G
3200/3500 €
- 169** Bague en or ornée d'une émeraude entourée de diamants baguettes et de brillants. P. 6,7g
2800/3200 €
- 170** Paire de boucles d'oreilles rondes en or et argent pavées de saphirs multicolores. P. 20,2g
1800/2200 €
- 171 CARTIER**
Alliance en or jaune sertie de diamants taillés en poire montés en tête bêche. Poinçon de maitre. TDD 60. P. 4,3g
4500/5000 €
- 172** Pendentif en or enrichi de brillants centré de deux diamants de taille émeraude. P. 15,6g
2500/3000 €





- 173** Longue chaîne en or maille marine.
P. 51,5g 1800/2000 €
- 174** Bracelet rigide ouvrant en or (14k) enrichi de brillants en serti étoilé. P. 38,6g 2500/3000 €
- 175** Bague en or ornée d'un saphir dans un entourage de brillants. P 5g 3500/4000 €
- 176** Bague en or ornée d'un rubis épaulé de diamants baguettes. P 11,3g 2500/3000 €
- 177** Bague en or sertie de diamants baguettes et princesses. P 5,4g 900/1100 €
- 178** Bague en or ornée de brillants, de saphirs taillés en poire et de diamants baguettes. P. 16g (TDD 61/62) 3800/4200 €
- 179 LALAOUNIS**
Collier torque ouvert en or à motifs de fleurs enrichies de rubis et de saphirs. Signé Ilias LALAOUNIS. P. 63,6g. Dia. : 12,5cm 2800/3200 €
- 180** Bague en or ornée d'un brillant central épaulé de diamants princesses et baguettes. P. 8,1g. TDD53/54 2400/2800 €
- 181** Paire de boucles d'oreilles en or et argent serties de pierres fines multicolores et de diamants. P. 12g 1500/1800 €
- 182** Bague en or et platine ornée d'un saphir ovale naturel traité (4,54cts) dans un triple entourage de brillants et de diamants baguettes. P. 6,3g. Certificat. 6500/7500 €
- 183** Bague boule en or sertie de diamants. P. 10,5g 800/1000 €
- 184 DIOR.** Bague «Gourmette» en or gris. TDD 55. P. 14G 900/1100 €
- 185 BOUCHERON**
Jaïpur. Bague en or ornée d'un cabochon de lapis signée et numérotée. P. 11g 1200/1500 €
- 186** Bracelet trois rangs de perles, fermoir «nœud» en or gris sertie de brillants. P 17,7g 800/1000 €
- 187** Bague en or ornée d'un saphir ovale dans un entourage de brillants. P 8,7g 1200/1500 €
- 188 VAN CLEEF & ARPELS**
Collier spirotube en or enrichie d'un pavage de brillants. P 48,8g 3800/4200 €
- 189 BULGARI**
Bague jonc en or ornée d'un rubis cabochon épaulé de deux émeraudes taillées en poire. P. 11,6g 1800/2200 €



190 BULGARI

Paire de boucles d'oreilles or ornées chacune d'un rubis cabochon surmonté d'une émeraude taillée en poire. P 13,2g

1800/2200 €

191 Paire de boucles d'oreilles en or ornées de perles entourées de brillants. P 15,5g

1800/2200 €

192 Bague en or ornée d'une perle grise entourée de saphirs jaunes taillés en poire et de brillants. P. 10,6g

2500/3000 €

193 Bague en or gris ornée d'un diamant central épaulé de deux diamants baguettes. P 5,2g
Poids du diamant central : (0,35 ct env.).

1200/1500 €

194 Paire de boucles d'oreilles en or ornées de chutes de brillants. P 8g

3800/4200 €

195 Bague en or ornée d'un brillant solitaire (1ct env.). P 7,5g

2800/3200 €

196 Collier en or à motif de nœud serti de brillants. P. 8,5g

1500/1800 €

197 Bracelet Art Déco en or entièrement serti de brillants (12cts). P 44,8g

6500/7000 €

198 Bague en or ornée d'un brillant central épaulé de six diamants princesses. P. 3g

1600/1800 €

199 Bague en or ornée d'un diamant de taille princesse épaulé de diamants princesses et baguettes. P. 5,8g

2200/2500 €

200 Bague en or gris ornée d'un diamant central (0,70ctenv.) dans un pavage de brillants. P. 8,7g

1800/2200 €

201 Bague en or et argent ornée d'une importante tanzanite cabochon (15cts env.) entourée et épaulée de diamants. P 7,5g

1000/1500 €

202 Demi alliance en or sertie de diamants princesses et baguettes. P 7,2g

2500/3000 €





203 Broche Bouquet en or et argent sertie de diamants.
P. 15,9g

900/1000 €

204 Bague en or et argent ornée d'un rubis (traité) entouré de diamants dont certains taillés en poire.
P. 6,9g

1500/1800 €

205 Bracelet ligne en or gris serti de brillants (1,7ct env.). P 15,8g. Longueur : 18 cm

3000/3500 €

206 **ZOLOTAS**
Broche «lion» en or ornée de rubis et de diamants.
P. 21,1G. Poinçon de Maître ZOLOTAS.

900/1100 €

207 Bague en or ornée d'une ligne de diamants baguettes épaulée de deux lignes de brillants.
P. 3,8g

900/1100 €

208 Bague «Tourbillon» en or ornée de deux brillants entourés de brillants. P. 3,8g TDD 49

1800/2200 €

209 Bague en or ornée d'un saphir entouré de brillants et épaulé de lignes de brillants. P. 4g

1500/1800 €

210 Bracelet en or orné de rubis entouré de brillants.
P. 14,1g

1200/1500 €

211 **BOUCHERON**

Broche « Pensée » en or émaillée, la tige, la feuille et le pistil sont sertis de diamants. Signée et numérotée. Boîte d'origine.

6000/8000 €

212 Minaudière en or. PB 296g

5000/7000 €

213 Bracelet ligne en or gris serti de quarante et un saphirs de taille navette (20,5cts env.).
P 25,6g

4500/5500 €

214 Bracelet ligne en or gris serti de trente sept diamants de taille navette (13,35cts env.). Couleur estimée F/G – Pureté estimée VVS1/VVS2.
P 21,6g. Certificat MGL

18000/22000 €

215 Bague boule en or pavée de diamants (6cts env.).
TDD 54/55. P 10,3g

3000/3500 €

- 216** Bracelet Napoléon III rigide ouvrant en or reperlé à motif de nœud. P 52,9g
2000/2500 €
- 217** Bracelet ceinture en or, le fermoir est orné d'une ligne de sept brillants. P 108g
1700/1900 €
- 218** Bracelet ruban en or à motif de nœud enrichi de brillants. P 56g
800/1000 €
- 219** Bague octogonale en or ornée de deux diamants dans un double entourage de saphirs calibrés et de diamants, la monture est sertie de diamants. P 4,3g
1500/2000 €
- 220** Bague en or ornée d'un saphir dans un double entourage de brillants et de diamants trapèzes. P 14,8g
500/600 €
- 221** Bague Toi et Moi en or ornée d'un diamant (1ct env.) et d'un saphir. P 11,4. TDD 49/50
3800/4200 €
- 222** Collier en or orné de motifs sertis de lignes brillants. Porte le n°B25193. P 47g
2500/2800 €
- 223** Collier en or orné de 3 brillants. P 6,8g
1500/1800 €
- 224** Bague en or ornée d'un rubis et d'un diamant taillé en poire séparés par un diamant baguette. P. 3,2g
900/1000 €
- 225 TOUS**
Bracelet en or orné de motifs pavés de brillants signé TOUS. P. 15,1g
1200/1500 €
- 224** Alliance en or gris sertie de brillants (2,3cts env.). TDD 57. P 3,2G
1200/1500 €
- 225** Bague jonc en or ornée d'un brillant épaulé de diamants baguettes et de brillants (1,3ct env.). ESP. P 10g
1500/1800 €
- 226** Collier en or gris orné d'une chute de brillants. P. 3,6g
1500/1800 €
- 227** Bracelet en or gris orné de breloques serties de brillants formant l'inscription «Too much Love». P 24,7g
2500/3000 €
- 228** Demi alliance en or sertie de diamants baguettes. P 5,5g
900/1000 €
- 229** Bracelet en or et platine orné d'un motif de fleur serti de brillants. P 79g
4200/4500 €





230



231

230 Bague en or ornée d'un diamant solitaire.
P. 3,8g

9000/11000 €

231 BOUCHERON

Collier Volutes en or gris signé et numéroté.
P 117g

5000/7000 €



232



233

232 Bracelet ligne en or jaune serti de brillants
(5,8cts env.). P 16,1g

3000/4000 €

233 Bague jarretière en platine ornée
de 3 diamants de taille ancienne dont
un plus important au centre.
P 5,8g

1200/1500 €



234



235

234 Alliance en platine serti de diamants
de taille navette. P. 5,6g TDD 55/56

1200/1500 €

235 Bague en or à godrons ornée d'une topaze bleue
taillée en cœur. P 15g

900/1000 €



236



237

236 Collier en or orné d'une topaze bleue
taillée en cœur. P 11,8g

900/1000 €

237 CARTIER

Paire de boutons de manchettes en or. Signés.
P 14g

500/700 €



238



239

238 Alliance en or serti de diamants.
P 3,7g - TDD 51/52

800/1000 €

239 HERMES

Broche en or stylisant une rose. Signée.
P 31g

800/1000 €



240



241

240 Collier en or. P. 94,8g

3800/4200 €

241 Pendentif en or orné d'une rubellite taillé en poire
(8,66cts) dans un entourage d'améthystes
calibrées, la bélière serti de brillants. P. 10,3g
(La rubellite, nom donné aux tourmalines rouges,
est la plus recherchée des tourmalines. Elle était
la pierre préférée de Laliq et de Boivin).

2800/3200 €



242



243

242 Chevalière en or gravée d'armoiries.
P. 12,6g

600/700 €

243 ALDEBERT

Bague en or ornée de rubis et de brillants.
P 4,3g

500/700 €

- 244** Bague en or ornée d'un saphir ovale épaulé de lignes de diamants princesses et de lignes de brillants. P. 6,6g
2500/3000 €
- 245** Bracelet ligne en or gris serti de saphirs calibrés. P. 16,4g
2800/3200 €
- 246 MAUBOUSSIN**
Broche en or strié. P. 31,4g
1300/1500 €
- 247** Collier en or enrichi de saphirs et de brillants. P. 12,1g
1500/2000 €
- 248 CARTIER - Trinity**
Alliance triple en or de trois couleurs signée CARTIER. TDD 50 P. 4,4g
700/900 €
- 249** Collier en or et argent orné de perles et de diamants et d'un pendentif perle enrichi de diamants. P. 21,1g
1800/2200 €
- 250** Demi alliance en or sertie de diamants baguettes. P. 5,6g
1000/1200 €
- 251 CAUCASE**
Ceinture de deux lignes de 50 demies sphères en argent niellé, le fermoir est constitué d'une boucle formée de deux éléments fermant par un petit poignard. P. 141g. Longueur 7 cm. Poinçon de titre 84. Poinçon de Maître A.C. Epoque fin 19^{ème}- début 20^{ème}.
500/600 €
- 252 MIKIMOTO**
Collier de perles choker. Ecrin
200/300 €
- 253** Bracelet rigide ouvrant en or et jadéite. P. 69g
100/200 €
- 254** Longue chaîne en or. P. 22,7g
400/500 €
- 255** Long sautoir en or à maille fuseau. P. 111g
1800/2200 €
- 256** Bracelet gourmette en or orné de 4 pièces en or. P. 139g
2500/3000 €
- 257** Alliance en platine sertie d'émeraudes. P. 4,4g. TDD 52
1000/1200 €





258 Collier en or. P 54,7g

1000/1200 €

259 Colletterie Draperie en or à motifs de papillons enrichis de perles. P 12,6g

1000/1200 €

260 Bague en or gris ornée d'un brillant solitaire (0,50ct env.). P. 2,5g

900/1000 €

261 **CARTIER. LOVE**
Anneau en or gris TDD 48. P 6,7g

650/750 €

262 **CHOPARD**
Pendentif en or constitué de cœurs accolés dont l'un est orné d'un diamant mobile.
P 4,8g

800/1000 €

263 **CARTIER** Trinity
Alliance triple en or de trois couleurs.
TDD 48. P 14,8g

1000/1200 €

264 Paire de boucles d'oreilles «tresse» en or pavées de brillants. P 12,7g

1500/1800 €

265 Bague jonc en or ornée d'un diamant central épaulé de lignes de diamants baguettes.
P. 7,6g

1000/1200 €

266 Bracelet rigide ouvrant en or à motif de fleur rehaussé d'émail et de rubis. P. 74g

3800/4200 €

267 Paire de clips d'oreilles «fleurs» en or rehaussés d'émail et de rubis. P. 29,8g

2500/2800 €

268 **TIFFANY**
Parure en or (14k) comprenant une paire de boutons de manchettes et trois boutons de plastrons. P. 22,7g

800/900 €

269 Chevalière en or gravée d'armoiries. P. 6,2g

600/700 €



270 Paire de boutons de manchettes en or ornés de lignes de saphirs calibrés. P. 10,1g

600/700 €

271 Bague en or sertie de brillants.
P. 7,4g

1200/1500 €

272 Importante bague de forme navette en or sertie de diamants dont le centre est plus important (0,75ct env.). P 9g

1800/2200 €

273 Alliance en platine sertie de brillants.
TDD 60. P 4,9g

1800/2200 €

274 VAN CLEEF & ARPELS

Bague en or torsadé retenant un anneau de jade.
Signée et numérotée.

P. 15g. TDD 46/47

1300/1500 €

275 Bague en or ornée d'un saphir entouré de saphirs et de brillants. P. 4,1g

1500/1800 €

276 VAN CLEEF & ARPELS

Collier en or à motif de papillon enrichi d'une ligne de brillants. Signé et numéroté.

P 6,1g

1800/2200 €

277 Sautoir en argent et or enrichi de cabochons de tanzanites surmontés de viroles serties de diamants. P 12g

1200/1500 €

278 VAN CLEEF & ARPELS

Collier en or à maille épi orné de 7 motifs serties de brillants. Signé et numéroté.

Longueur : 35cm. P 45,7g

3800/4200 €

279 VAN CLEEF & ARPELS

Philippine. Bague en or guilloché ornée d'un pavage de brillants. Signée et numérotée.

P. 6,6g. TDD 48.

1500/1800 €

280 Chaîne en or orné d'un pendentif stylisant un cœur pavé de brillants signé VCA et numéroté.

1600/1800 €

281 Bague en or jaune ornée d'une émeraude entourée de brillants. P 6g

900/1100 €

282 MAUBOUSSIN

Bague jonc en or enrichie de nacre et de brillants.
Signée. P 12g

1500/1800 €

283 Bague jonc en or ornée de quatre lignes de diamants de taille princesse. P 8,5g

900/1000 €

284 CARTIER

Bague en or composée de trois anneaux torsadés enrichie en son centre d'un pavage de brillants.
Signée et numérotée.

TDD 50. P 10,6g

500/600 €





285



286



287



288

267



289



290



291



292



293



284



295



296



297



298

285 Collier en or gris orné d'un pendentif serti d'une perle entouré de brillants et surmontée d'un motif de nœud serti de brillants. P 26,8g

1200/1500 €

286 Porte monnaie en or. P 15g

250/300 €

287 Ensemble en or et pierres cabochons comprenant une paire de boutons de manchettes et une paire de boutons de col. P 8g

300/400 €

288 Paire de pendants d'oreilles en or ornés de cabochons de pierres retenant une urne en jade gravé. P 7g. Hauteur : 6,5cm

300/400 €

289 Collier en or gris orné d'une tourmaline entourée de brillants. P 4,1g

1400/1600 €

290 Paire de boucles d'oreilles en or gris ornées d'une ligne de brillants retenant un motif d'étoile pavée de brillants. P 6,4g

400/500 €

291 Bague en or gris ornée d'un saphir entouré de diamants ovales. P 8,5g

2800/3200 €

292 Bague en or ornée d'une émeraude dans un entourage de brillants. P. 8g

2500/2800 €

293 Bague en or ornée d'un rubis dans un entourage de brillants. P 6,2g

1800/2200 €

294 Bague « fleur » en or gris ornée d'un diamant central dans un double entourage de brillants et de rubis navettes. P 8,8g

1800/2200 €

295 Paire de puces d'oreilles en or gris ornées chacune d'un brillant central (1ct chaque env.) épaulé de 4 brillants. P. 9,1g

7000/9000 €

296 Bague en or ornée d'un saphir dans un double entourage de diamants et de saphirs calibrés. P 4,4g

1600/1800 €

297 Broche Art Déco en or et platine sertie de diamants dont le centre plus important. P 7,2g

800/1000 €

298 Bague en or de forme navette ornée d'un pavage de diamants jaune entouré de brillants. P 9,5g

3800/4200 €

299 Bague en or et platine ornée d'un pavage de diamants dont le centre plus important (1,5ct env.). P. 8,2g

5500/6500 €



- 300** Bague en platine ornée d'une exceptionnelle émeraude épaulée de deux diamants troidias. P. 9,6g
18000/22000 €
- 301** Paire de puces d'oreilles en or gris serties de brillants (Calibrant 3cts env.). P 2,3g
9000/11000 €
- 302** Pendentif « feuille » en or serti de rubis et de diamants et chaîne en or signée VAN CLEEF & ARPELS. P 10,2g
2800/3200 €
- 303** Importante Barrette en or et platine enrichie de perles fines et de diamants. P 9,4g
2800/3200 €
- 304** Chevalière en or gravée d'armoiries sur agate. P. 4,2g
600/700 €
- 305** Collier en or blanc orné en son centre d'une ligne de 12 brillants. P 28,2g
3800/4200 €
- 306** Bracelet en or blanc (14k) orné d'une ligne de 12 brillants. P 13g
1800/2200 €
- 307 MAUBOUSSIN**
Bague en or à godrons ornée de malachite retenant une ligne de brillants. P 5g
800/900 €
- 308** Chevalière en or gravée d'armoiries sur agate bicolore. P 8,2g
900/1100 €
- 309 PIAGET.** Montre de dame en or jaune, la lunette est sertie de brillants, les attaches serties de rubis trapèzes, mouvement mécanique. Longueur : 16,5cm
5500/6500 €
- 310 BOUCHERON.** Montre en or jaune sur bracelet cuir, double cadran entièrement pavé de brillants, mouvement mécanique. P 35,8g
3800/4200 €
- 311 CARTIER.** Tank Française petit modèle. Montre de dame en acier, mouvement quartz.
1500/1800 €



312



313



314



315



316



317



318



319



320



321



322

312 CARTIER

Pasha. Montre de dame en or gris sur bracelet croco à boucle déployante en or gris, la lunette sertie de diamants, dateur entre 4 et 5 heures, mouvement automatique.

15000/20000 €

313 Paire de boucles d'oreilles en or de deux couleurs ornées de pavages de brillants.

P. 15,1g

900/1000 €

314 Chevalière en or gravée d'armoiries sur agate.

P. 5,5g

500/600 €

315 Bague en or blanc ornée d'une topaze bleue entourée de brillants, la monture est sertie de diamants noirs. P 16,6g

2800/3200 €

316 Bracelet en or orné de saphirs séparés de brillants. P 20g

2800/3200 €

317 Bague souple en or jaune composée de 4 anneaux ornée d'un motif de fleur sertie d'un pavage de brillants, les pétales sertis de diamants noirs. P 22,8g

2800/3200 €

318 Importantes paire de pendants d'oreilles en platine stylisant des disques pavés de brillants. P 23,6g

8500/9500 €

319 TIFFANY. Montre de dame en acier, mouvement squelette automatique

1500/2000 €

320 CARTIER

Tank Anglaise. Montre d'homme en or à mouvement quartz. Dimensions : 40x23 mm. P.B. 83g

6000/8000 €

321 CHOPARD Impériale

Montre en or et acier, cadran nacre, mouvement quartz.

2000/2500 €

322 JAEGER LE COULTRE

MASTER EIGHT DAYS PERPETUAL Montre en platine sur bracelet croco à boucle déployante, série limitée n° 4/200 Mouvement mécanique à remontage manuel, calibre 876, réserve de marche à 8 jours. Boîte et papiers. PB. 136,2g

15000/18000 €

323 JAEGER LE COULTRE**MASTER EIGHT DAYS PERPETUAL**

Montre en or rose sur bracelet croco à boucle déployante. Mouvement à remontage manuel, réserve de marche à 8 jours.
Boîte et garantie.

8000/12000 €



324

**324 BREGUET**

Montre d'homme en platine à réserve de marche et phase de lune, mouvement automatique, bracelet cuir à boucle déployante en platine. PB 87g
Boîte, papiers et bracelet supplémentaire, boucle Breguet.

18000/20000 €



325

325 IWC « Novocento »

Montre d'homme en platine de forme rectangulaire à réserve de marche, phase de lune, date, jour et mois, mouvement automatique perpétuel, bracelet croco à boucle déployante en platine. N° 21 de l'édition.
Papiers

11000/13000 €

328

**327 ROLEX**

Oyster Perpetual Day Date. Montre d'homme en or, cadran vert, lunette et index brillants. PB 131,9g. Boîte, papier, cadran supplémentaires.

8000/10000 €



327

328 ROLEX Oyster Perpetual Date
Montre d'homme en or et acier.

1500/1800 €

330

**329 JAEGER LE COULTRE**

Reverso. Montre d'homme en or, bracelet or et acier, mouvement quartz. Dimensions : 38x23mm

2000/2500 €



329

330 ROLEX

Oyster Perpetual date Just. Montre de dame en or. (Boîte). PB 57,8g

1500/1800 €

332

**331 Vincent CALABRAISE**

MONA LISA. Montre d'homme en acier sur bracelet croco, mouvement quartz. (Boîte et manuel).

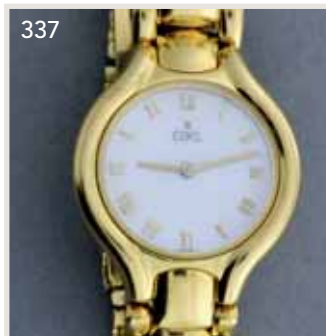
900/1100 €



331

332 BULGARI – Diagono Professional
Montre d'homme en acier à mouvement automatique, trois compteurs, dateur entre 4 et 5 heures. Boîte et papiers.

2000/2200 €



333 CARTIER – AutoscapH
Montre bracelet en acier, bracelet caoutchouc et acier, dateur à 3 heures, mouvement automatique.
Diamètre : 37mm.

1000/1200 €

334 Montre de poche Chronomètre en or.
PB. 50g

400/500 €

335 ULYSSE NARDIN
Modèle MichelAngelo.
Montre en or à réserve de marche sur bracelet cuir (dans son étui)

2000/2500 €

336 CARTIER – Pasha Dual Time
Montre de dame en acier sur bracelet de cuir rose à boucle déployante, cadran rose à dateur.
Mouvement automatique.
Diamètre de la lunette : 27mm. Boîte.

1500/1800 €

337 EBEL Beluga
Montre de dame en or, fond nacre, mouvement quartz.
PB 72,6g

1500/1800 €

338 ROLEX Oyster Perpetual Datejust
Montre de dame en platine, la lunette, le bracelet et les index sertis de brillants.
Cadran platine. Dateur à 3h.
Diamètre : 31mm. (Boîte, garantie, papiers).
Etat neuf.

28 000/32 000 €

339 BULGARI
Montre en or sur bracelet cuir, mouvement quartz.
Diamètre : 22 mm

500/600 €

340 VACHERON CONSTANTIN
Harmony. Montre en or et acier, mouvement quartz. Dimensions : 26x20 mm

500/600 €

341 ZENITH El Primero
Montre d'homme en acier à mouvement automatique, dateur, 3 compteurs.

400/500 €

342 Montre de dame Art Déco en or et platine entièrement sertie de diamants et de 2 diamants de taille baguette. PB. 27,6g. Longueur : 19cm.
Mouvement mécanique.

800/1000 €

343 Montre de col en or rehaussée d'émail (manques) on y joint une montre de col en or remontée en montre bracelet (métal).
PB. 42,9g

300/400 €

344 Montre de dame en platine sur bracelet cuir, enrichi de lignes de diamants taillés en 8x8, de corail et d'onyx, mouvement mécanique (ne fonctionne pas).
PB 19,2g

500/600 €

345 HUMBERT DROZ

Montre de gousset en or à mouvement spindelwerd à sonnerie. Mouvement et cadran signé. Avec sa clé.

1700/1900 €

346 Montre de dame 1940 en or, mouvement mécanique. PB 29g

400/500 €

347 HERMES

Montre de dame en métal doré et acier, mouvement quartz, bracelet cuir. Boîte et étui.

300/400 €

348 BREITLING. J CLASS

Montre de dame en acier sur bracelet cuir.

650/700 €

349 AUDEMARS PIGUET

Royal Oak Médium. Montre en or et acier, mouvement quartz. Dimensions : 30x40 mm. Vendue en l'état.

1500/1800 €

350 CARTIER

Pendulette de voyage en métal. (Ecrin, Boîte et papiers), mouvement quartz.

300/400 €

351 ALEXIS BARTHELAY

Montre d'homme en or sur bracelet cuir, mouvement mécanique. Dimensions : 35x25 mm

500/700 €

352 Deux montres de col en or et une clé et deux montres de gousset une en or (bélière en métal), l'autre métal (ouverte sur la photo).
PB 93,9g et 55g

800/1200 €

353 OMEGA

Montre d'homme en or sur bracelet cuir, mouvement automatique.

400/500 €

354 HAMILTON

Montre chronographe en acier sur bracelet cuir, mouvement mécanique.

400/500 €

355 TAG HEUER

Monaco. Montre chronographe en acier sur bracelet cuir, trois compteurs, dateur à 6h. Dimensions : 40x45 mm (grand modèle)

2800/3200 €



BESCH

COMMISSAIRE - PRIEUR

ORDRE D'ACHAT - VENTE DU MERCREDI 31 DÉCEMBRE À 14H

Après avoir pris connaissance des conditions de vente décrites dans le catalogue, ainsi que des conseils aux acheteurs, je déclare les accepter et vous prie d'acquiescer pour mon compte personnel aux limites indiquées en euros, les lots que j'ai désignés ci-dessous. (Les limites ne comprenant pas les frais de vente).

Nom :

Adresse :

Téléphone : Télécopie :

Je vous prie d'acheter à la vente mentionnée ci-dessus les numéros suivants aux limites indiquées et aux conditions habituelles de vente :

Numéro	Désignation	Limite à l'enchère*
.....
.....
.....
.....
.....
.....
.....
.....
.....
.....
.....
.....
.....
.....
.....
.....
.....
.....
.....
.....
.....
.....
.....

*Aux limites mentionnées ci-dessus viendront s'ajouter les frais de 21,25% H.T soit 25,50% T.T.C en sus de l'adjudication.

Date : Signature :

Nous exécuterons gracieusement, sur demande, les offres d'achats, puis nous nous chargerons d'aviser les acheteurs. Les lots seront adjugés aux prix les plus bas permis par les autres enchères. Au cas où votre ordre d'achat aboutirait, un bordereau comportant le détail de vos acquisitions vous sera envoyé avec les instructions de paiement, puis une facture. En vue d'éviter tout délai de livraison, nous conseillons aux éventuels acheteurs non connus de nous, de bien vouloir se faire connaître ou de donner leurs références avant la vente.

Pour effectuer des enchères téléphoniques, des ordres d'achat : nous vous prions de joindre un chèque bancaire d'un montant de 10 % de l'estimation basse des lots désirés.

■ DOMICILIATION BANCAIRE ■

CAISSE D'ÉPARGNE CÔTE D'AZUR NICE

Code Banque	Code Guichet	Numéro de Compte	Clé RIB
18315	10000	08002808174	94
Identifiant Norme Internationale (IBAN)			
FR76 1831 5100 0008 0028 0817 494			
ADRESSE SWIFT DE LA CE : CEPAPRPP831			

VENTE LE MERCREDI 31 DÉCEMBRE 2014

À 14H

BIJOUX SIGNÉS

MONTRES DE MARQUE

PIERRES PRÉCIEUSES

DANS LES SALONS DU GRAND HYATT CANNES HÔTEL MARTINEZ

73, Boulevard de la Croisette - 06400 Cannes

**Maître Jean-Pierre Besch, commissaire-priseur
judiciaire et habilité**

svv Besch Cannes Auction n° 2002-034

45, Boulevard de la Croisette, 06400 Cannes

Tél : 33 (0) 4 93 99 22 60 - 33 (0) 4 93 99 33 49

Fax : 33 (0) 4 93 99 30 03

besch@cannesauction.com - www.cannesauction.com

EXPERT :

Franck Boto

1, rue du Ténac - 98000 Monaco

Tél : 00377 93 50 00 80

EXPOSITIONS :

Dimanche 28 décembre de 16h à 19h

Lundi 29, mardi 30 décembre de 10h à 19h

Mercredi 31 décembre de 10h à 12h

VENTE AUX ENCHÈRES EN SIMULTANÉ EN SALLE ET SUR INTERNET

drouotlive.com / interencheres-live.com

TÉLÉPHONES DURANT LES EXPOSITIONS ET LES VENTES

33 (0) 4 93 99 22 60 - 33 (0) 4 93 99 33 49



- 1 Pendentif panier en or jaune serti de saphirs navettes et de brillants. P 3,4g
450/500 €
- 2 Bracelet en or jaune à maille chenille. P 14g
450/500 €
- 3 Bague en or de deux couleurs à motifs de croisillons sertie de saphirs et de brillants. P 8g
800/1000 €
- 4 Pendentif « cœur » en or entrelacés serti de brillants dont trois plus importants. P 9,7g
600/800 €
- 5 **CARTIER** Trinity Alliance trois anneaux en or de trois couleurs. P TDD 49. P 4,8g
700/900 €
- 6 **CARTIER** Bague « Tresse en or gris signée. P 4,5g TDD 48
500/600 €
- 7 Pendentif « clown » en or serti de rubis, d'émeraudes, de saphirs et de brillants. P. 6,8g
600/800 €
- 8 **CARTIER** Anneau en or gris signé CARTIER. P. 3,2g TDD 53/54
400/500 €

- 9 Broche « panthère » en or rehaussée d'émail. P. 28,3g. Hauteur : 3,2 cm
900/1000 €
- 10 Bracelet rigide ouvert en or torsadé se terminant par deux cabochons de turquoise. P. 15,2g. Diamètre : 5,8 cm
450/500 €
- 11 Bague 1920 en or et platine ornée d'un cabochon de saphir dans un entourage de diamants. P. 3,8g Certificat MGL
1200/1500 €
- 12 Bracelet en or. P 19,2g
600/700 €
- 13 Chevalière en or gravée d'armoiries sur agate bicolore. P 5,2g. TDD 50/51
600/700 €
- 14 Chevalière en or gravée d'armoiries. P. 12,6g. TDD 47/48
900/1000 €
- 15 Ordre de Saint Louis émaillé d'époque Louis Philippe. P 12,5g
500/600 €
- 16 Paire de boutons de manchettes « Etriers » en or enrichis de pierres signés BIJAN. P 18,4g
800/1000 €



17 Bague en or ornée d'une aigue marine épaulée de lignes de diamants. P 10,2g

600/800 €

18 Bague «fleur» en cristal centrée d'un saphir cabochon entouré de brillants, système en or gris. P 12,4g. Hauteur : 4cm

1200/1500 €

19 Paire de boucles d'oreilles en or ornées de saphirs, de brillants et de diamants baguettes. P 4,4g

1200/1500 €

20 Bague en or et platine ornée d'un saphir entouré de diamants. P. 7,1g

1800/2000 €

21 Bague «fleur» en or ornée d'un brillant dans un entourage de brillants. P 5,4g

2200/2500 €

22 Collier torsadé en or. P. 82g

2500/2800 €

23 Bague 1940 en or et platine ornée d'un diamant central épaulé de deux pavages de brillants. P. 12G

1500/1800 €

24 Paire de boucles d'oreilles en or enrichies de brillants, d'émeraudes et de saphirs. P. 7,4g

1800/2000 €

25 **Guy LAROCHE**

Bague en or de deux tons ornée d'un pavage de brillants. P 6,5g

450/500 €

26 Bague 1950 en or ajouré ornée d'un diamant central. P 5,8g

600/700 €

27 Paire de boutons de manchettes en or Art Déco enrichis de chrysoprases. P 13g

600/700 €

28 **BULGARI**

Paire de boutons de manchettes en or et acier signés. P. 15,1g

700/800 €

29 Bague en or gris ornée d'un saphir dans un double entourage de brillants. P 5,3g. TDD 57

1200/1500 €

30 Bague en or de deux couleurs ornée d'un saphir cabochon et de brillants. P 11,2g. TDD 53

1500/1800 €

31 Bague jarretière en platine sertie d'une ligne de diamants sur un anneau entièrement serti de diamants. P. 3,6. TDD 52/53

900/1000 €





32 Bracelet en or à maille cordée. P. 10,6g
900/1000 €

33 Broche en or stylisant une rose centrée d'un diamant.
P 16,5g
700/800 €

34 CARTIER
Alliance trois anneaux en or de trois tons signée.
TDD 46/47. P 3,7g
450/500 €

35 Bague fleur ornée d'un brillant central dans
un entourage de brillants. P 5,5g
1600/1800 €

36 Alliance en or gris sertie de brillants
TDD 54. P 2,8g
1800/2000 €

37 VAN CLEEF & ARPELS. « Une journée à Paris ».
Paire de boucles d'oreilles en or.
1200/1500 €

38 Bague en or ornée d'un saphir entouré et épaulé
de brillants. P 4,5g. TDD 51/52
1500/1800 €

39 Clip de revers en or sertie de brillants. P. 5,8g
800/900 €

40 Demi alliance en or sertie de 5 brillants.
P. 3g. TDD 53
600/700 €

41 Anneau en or gris à formes pyramidales sertie
de brillants. TDD 53. P 5,7g
800/1000 €

42 Bague en or ornée d'une émeraude (2,23cts)
épaulée de brillants. P 2,9g Certificat MGL
4800/5000 €

43 Bague en or ornée d'un saphir entouré de brillants et
de diamants baguettes P. 6,8g
2500/2800 €

44 Bague en platine ornée d'un rubis (6cts) traité
entouré et épaulé de brillants et de diamants
baguettes. P. 5,7g (TDD 55/56)
3800/4200 €

45 Bague en or gris ornée d'un pavage de saphirs
entre deux godrons pavés de brillants.
P. 15,6g TDD 56/57
1800/2000 €



46 Bague en or ornée d'un brillant central épaulé de lignes de brillants. P. 4,6g

800/1000 €

47 Montre de dame en or et platine sertie de brillants. P. 27,8g

1500/1800 €

48 Colerette en or et platine enrichie de diamants. P. 3,8g

1200/1500 €

49 Bague en or sertie de brillants. P. 4,6g Taille de doigt : 53

600/700 €

50 Bague en or ornée d'un saphir rond épaulé de deux brillants et de lignes de brillants. P. 3,6g

1200/1500 €

51 Alliance en or gris sertie de brillants. TDD 52. P. 5g

2800/3200 €

52 Paire de boucles d'oreilles en or et platine enrichies d'onyx centrés de brillants et entourés de brillants. P. 7,4g

900/1000 €

53 Pendentif en or gris orné d'une aigle marine rectangulaire (23,94cts) surmontée de brillants et de diamants noirs. P. 8,3g. Hauteur : 3,3cm

2500/2800 €

54 Bracelet ceinture en or. P. 79,4g. Longueur : 24cm

3000/3500 €

55 Bracelet rigide ouvrant en or torsadé d'époque Napoléon III, le maillon central est sertie de diamants taillés en rose. P. 45g

1800/2200 €

56 Bague en or ornée d'un rubis taillé en poire entouré et épaulé de brillants. P. 6g

1200/1500 €

57 Bague en or ornée d'un saphir ovale épaulé de lignes de diamants princesses et de lignes de brillants. P. 5,6g

1500/1800 €

58 Broche «Gerbe» en or enrichie de turquoises et de rubis. P. 16g

600/800 €

59 **CARTIER**
Collier plat en or signé. P. 95g

4800/5200 €

60 **CHOPARD**
Pendentif «Ourson» en or articulé, les yeux et le nœud sertie de brillants, le ventre d'un diamant mobile. P. 23,5g. Hauteur : 3,5cm

2500/2800 €





61 Bracelet en or orné de trois motifs ornés chacun d'un cabochon de saphirs entourés et épaulés de diamants. P. 10,2g

1200/1500 €

62 Bracelet Tank en or. P 61,2g. Longueur : 18cm

2800/3200 €

63 Colerette en or ornée de chutes de diamants retenant un diamant central (0,80ct env.) (égrisure). P 5,8g

800/1000 €

64 Bague en platine ornée d'un saphir dans un entourage de brillants. P 5,6g

1200/1500 €

65 Broche 1940 en or stylisant une volute enrichie de brillants. P 14,5g

900/1000 €

66 Collier en deux ors orné de motifs sertis de brillants. P 29,3g. Longueur : 40cm

1600/1800 €

67 Paire de boucles d'oreilles créoles en or tressé. P. 23,7g

600/800 €

68 Bracelet en or et platine orné de motifs sertis de diamants. P 20,7g

1200/1500 €

69 Bague en or ornée d'un saphir épaulé de deux brillants et de lignes de brillants. P. 4,9g. TDD 54

1500/1800 €

70 Bracelet en or à maillons perlés et cordés. P. 33,8g. Longueur : 20 cm

1200/1500 €

71 Broche «Nœud» en platine sertie de diamants. P. 6,5g

1200/1500 €

72 Bague fleur ornée d'un brillant central dans un entourage de brillants. P 5,5g

1600/1800 €

73 Collier en or composé de demi cercles. P. 21,5g

600/800 €

74 Bracelet en or stylisant des écailles. P. 47,3g

1500/1800 €

75 Long collier en or de deux couleurs. P 39,2g

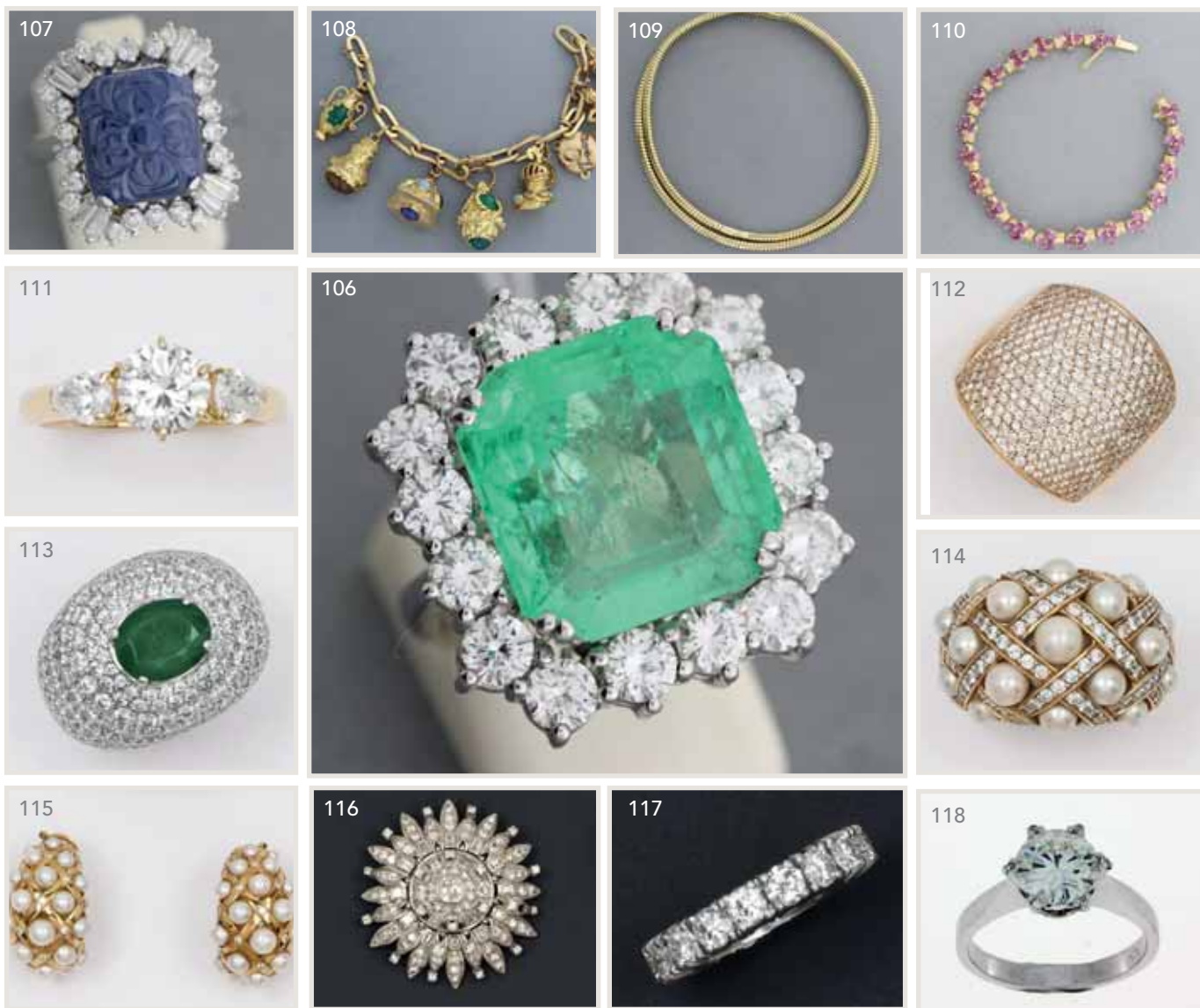
1200/1500 €

- 76** Bague en or de deux tons enrichie de brillants. Porte les initiales D.A. n°88501. P14g. TDD 50 *900/1000 €*
- 77** Paire de clips d'oreilles en or de deux tons enrichis de brillants. Portent les initiales D.A. n°88301. P 24g. Hauteur : 2cm *1500/1800 €*
- 78** Broche «Nœud» en or. P. 16,2g *600/700 €*
- 79** Bague en platine ornée d'un diamant central dans un entourage de rubis calibrés et de diamants. P. 4,9g *2000/2500 €*
- 80 CARTIER**
Alliance Trinity en or de trois couleurs. Signée et numérotée. TDD 67. P 13,7g *800/900 €*
- 81** Bague en or ornée d'un motif de fleur serti de brillants entouré et épaulé de brillants et de lignes de diamants baguettes entre deux lignes de brillants (1,5ct env.). P 6,5g *2800/3200 €*
- 82** Bague en or ornée d'un cabochon de saphir entouré de brillants et de motifs serts de brillants. P. 5,8g. TDD 52/53 *2800/3200 €*
- 83** Bracelet rigide ouvrant en or (14k) enrichi de saphirs. P 45,5g. Diamètre : 7cm *1800/2200 €*
- 84** Bracelet rigide ouvrant en or (14k) enrichi de rubis et d'émeraudes. P. 42,8g. Diamètre : 7cm *1800/2200 €*
- 85** Bracelet rigide ouvrant en or (14k) enrichi de rubis, de saphirs et d'émeraudes. P 42,8g. Diamètre : 7cm *1800/2200 €*
- 86** Paire de boucles d'oreilles en or ornées d'une chute de brillants. P. 4,6g *1500/1800 €*
- 87** Bague boule en or rose pavée de saphirs roses (3,45cts). P 6,1g. TDD 54 *1800/2000 €*
- 88 LALAOUNIS**
Collier ras de cou en or composé de quatre rangs de boules d'or godronnées. Le collier se sépare en deux parties pour former deux bracelets. (poinçon de Maître LALAOUNIS). P 135,6g. Longueur : 35cm *4800/5200 €*
- 89** Bague en or ornée d'un rubis entouré et épaulé de brillants. P 5,7g *2800/3200 €*
- 90** Bague en or ornée d'une émeraude (1,5ct env.), de diamants trapèzes et de brillants. P. 7g TDD 51 *1500/1800 €*





- 91** Bracelet en or orné de rubis cabochons séparés de brillants. P 21,7g
800/1000 €
- 92** Bracelet en or orné de saphirs cabochons séparés de brillants. P 21,8g
800/1000 €
- 93** Bracelet en or orné d'émeraudes cabochons séparées de brillants. P 21,4g
800/1000 €
- 94** Bracelet rigide ouvert en or gris orné de motifs serts de rubis cabochons entourés de brillants. P. 35g
700/900 €
- 95** Bracelet rigide ouvert en or gris orné de motifs serts de rubis cabochons entourés de brillants. P. 38,1g
700/900 €
- 96** Bague en or gris ornée d'une émeraude épaulée de deux diamants taillés en poire dans un entourage de brillants.
500/9000€
- 97** **CHOPARD**
Happy Diamonds. Bague en or gris ornée de trois diamants mobiles dans un entourage de brillants. TDD 55. P 7,4g
1500/1800 €
- 98** Bague en or ornée d'un rubis dans un double entourage de brillants. P. 5,2g
1200/1500 €
- 99** Bague en or stylisant un cœur pavé de brillants. P 7,4g
900/1000 €
- 100** **CARTIER**
Love. Anneau en or jaune. TDD 60. P 9g
700/900 €
- 101** **CARTIER**
Bague spirotube en or de trois couleurs signée et numérotée. P. 13,2g. TDD 52
1500/1800 €
- 102** **LALAOUNIS**
Paire de clips d'oreilles en or (poinçon de Maitre LALAOUNIS). P 16g
900/1100 €
- 103** **LALAOUNIS**
Collier en or composé de boules d'or signé. P. 99,8g. Longueur 40cm
4500/5000 €
- 104** Bracelet en or orné d'une ligne de brillants (2,5cts env.). P 15,5g
2800/3200 €
- 105** Diamant 1,12ct I VS1. Certificat Monaco Gem Lab.
3500/4000 €



- 106** Bague en or ornée d'une émeraude (12,5cts env.) entourées de brillants (3cts env.).
P 13,6g 12000/15000 €
- 107** Bague en or ornée d'un saphir gravé de fleur (8,72cts) dans un entourage de brillants et de diamants trapèzes. P 10,2g
2500/2800 €
- 108** Bracelet en or orné de breloques dont certaines enrichies de pierres. P. 88g
3800/4200 €
- 109** Collier double spirotube en or pouvant se transformer en bracelet 4 rangs.
P 67,8g 2000/2500 €
- 110** Bracelet en or serti de rubis et de brillants.
P. 16g 1500/1800 €
- 111** Bague en or jaune ornée d'un brillant central (1,20ct env.) épaulé de deux diamants taillés en poire. P 3,9g
3500/4000 €
- 112** Importante bague jonc en or rose pavée de brillants. P 28,7g 2500/3000 €
- 113** Bague boule en or centrée d'une émeraude ovale dans un important pavage de brillants.
P 14g 2000/2500 €
- 114** **CHANEL**
Bague en or jaune à motifs de croisillons sertie de perles et de brillants.
Signée. P. 16,5g 3000/3500 €
- 115** **CHANEL**
Paire de boucles d'oreilles en or jaune à motifs de croisillons enrichies de perles et de brillants.
Signées. P 30,8g 3000/3500 €
- 116** Broche Rosace en or gris ornée d'un diamant de taille émeraude entouré de brillants et de diamants de taille baguette. P 24,4
2000/2500 €
- 117** Alliance en platine sertie de brillants.
P 9,4g. TDD 53 2500/3000 €
- 118** Bague en or gris ornée d'un diamant solitaire (2,40cts). P 6,4g
9000/11000 €



120



119



121



122



123

119 Bague en or gris ornée d'un diamant central (2,71cts) ; couleur : E – Pureté : SI1 – entouré et épaulé de brillants. P 5g. Certificat L.F.G.
28000/32000 €

125 Bracelet Tank 1940 en or. P. 123,3g
Longueur : 17,5 cm - largeur : 2,5 cm
4500/5000 €

120 Bague en or gris ornée d'un brillant central (3,30cts) épaulé de lignes de brillants. P 6,6g
13000/15000 €

126 Bracelet rigide ouvrant en or orné d'une ligne de 7 brillants. P 34,4g. Diamètre : 6,5 cm
1800/2200 €

121 Bague en or enrichie de brillants. P. 18,8g
1500/2000 €

127 VAN CLEEF & ARPELS
Broche «lion» en or enrichie d'émeraudes et de brillants signée et numérotée.
P. 19,5g (avec étui).
4500/5000 €

122 VAN CLEEF & ARPELS
Broche «Gerbe» en or enrichie de saphirs et de brillants. Signée et numérotée. (Boîte). P 16g
1500/2000 €

128 Attribué à **FROMENT MEURICE**
Important bracelet en or et argent rehaussé d'émail vert (manques) à décor de personnages, le motif central représentant Sainte Cécile jouant de la viole entre deux angelots. Travail du milieu du 19^{ème} siècle. P. 51,5g
4000/6000 €

123 Bracelet ligne en or gris serti de brillants (5,70cts env.). P 14,9g. Longueur : 17,5cm
4800/3200 €

124 Bague en or ornée de 4 brillants entourés de brillants. P 5,8g
1200/1500 €

129 Bracelet ligne en or gris serti de 28 diamants de taille ancienne. P 32g
7000/8000 €



124



125



126



127



128



129

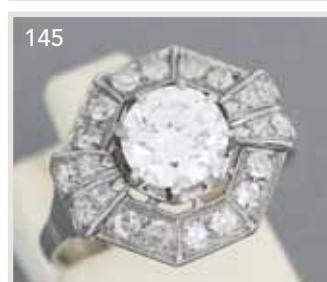


130



131

- 130** Bracelet ligne en or serti de diamants (9cts env.).
P 22,3g
9000/10000 €
- 131** Bracelet semi rigide ouvrant en or de deux tons
se terminant par deux saphirs cabochons.
P 66g
2800/3200 €
- 132** Bague en platine ornée d'un pavage de rubis
calibrés entourés de diamants. P 8,7g
2800/3200 €
- 133** Bague boule en or ornée d'un cabochon de saphir
dans un pavage de brillants et de saphirs calibrés.
P 19,8g
6500/7500 €
- 134** Importante Broche pendentif stylisant un cœur
pavé de brillants. P 28,1g
6500/7500 €
- 135** Paire de boucles d'oreilles créoles en or jaune
pavées de brillants. P. 11,6g
3800/4200 €
- 136** Bracelet ligne en or gris serti de 60 brillants
(5cts env.). P 11,3g
3800/4200 €
- 137** Broche « fleur » en or platine (aiguille or)
entièrement sertie de brillants. P 22,7g
4800/5200 €
- 138** Alliance en or gris sertie de brillants (3,5cts env.).
P 4,9g TDD 51/52
3500/4500 €
- 139** Collier en or à motif de cœur serti d'un saphir
cabochon de saphirs et de brillants.
P. 35,3g
2800/3200 €
- 140** Paire de boucles d'oreilles «fleurs» en or serties
de 34 brillants (7cts env.). P 12,4g
6500/7500 €
- 141** Bague en platine d'époque Art Déco ornée
d'un brillant central épaulé de brillants.
P. 13,9g TDD55
3500/4500 €
- 142** Bague «fleur» en or ornée d'une émeraude
dans un entourage de brillants. P 4,2g
1500/2000 €
- 143** Collier spirotube en or orné de 3 diamants
trapèzes. P. 45,2g
1800/2200 €
- 144** Broche Nœud Art Déco en platine sertie
de diamants. P. 7g
1800/2200 €
- 145** Bague en platine ornée d'un brillant central
entouré de brillants. (centre calibrant 1,25ct).
P 4,6g
4800/5200 €





146 Pendentif «goutte» en or gris pavé de brillants. *1500/1800 €*

147 Bracelet rigide ouvrant en or torsadé d'époque Napoléon III, le maillon central est serti de diamants taillés en rose. P. 45g *1800/2200 €*

148 Bague en or gris ornée d'une ligne de diamants baguettes entre deux lignes de brillants. P 4,1g. TDD 51/52 *1500/1800 €*

149 Paire de boucles d'oreilles en or gris ornées chacune d'une ligne de diamants baguettes entre deux lignes de brillants. P. 5,6g. Hauteur : 1,8cm *1800/2200 €*

150 Bague en or ornée d'un diamant (1ct env.). P 11,6g *2800/3200 €*

151 Diamant sous scellé (1,14ct) Couleur : – Pureté : IF. Certificat HRD *6000/8000 €*

152 Diamant (1,06ct) – Couleur : E – Pureté : VVS2. Certificat L.F.G. *5000/7000 €*

153 Diamant (1,29ct) – Couleur G - Pureté : VVS2. Certificat L.F.G. *5000/7000 €*

154 Diamant (1,52ct) – Couleur : G – Pureté VS1. Certificat L.F.G. *7000/9000 €*

155 Diamant de taille marquise (2,12cts). Couleur : D – Pureté : IF - Certificat GIA *25000/30000 €*

156 Bracelet ligne en or et platine serti de diamants (7cts env.). P. 39,9g *4000/4500 €*

157 Broche en or et platine stylisant une fleur entièrement sertie de brillants. P 39,9g *4000/4500 €*

158 Collier rivière en or jaune entièrement serti de diamants en chute. P 28,7g *8000/10000 €*



- 159** Paire de pendants d'oreilles en or sertis de brillants. P 13,9g
4500/5500 €
- 160** Collier draperie en or orné de motifs sertis de brillants. P 28,1g
9000/11000 €
- 161 VAN CLEEF & ARPELS NY**
Boîte en or ornée d'un motif de branchage serti de rubis, émeraude et saphirs cabochons (14k). P 12,8g (dans son étui)
1500/2000 €
- 162 VAN CLEFF & ARPELS**
Porte clé en or. P. 7,1g
350/400 €
- 163** Bague en or ornée d'un cabochon de saphir épaulé de lignes de diamants baguettes. P. 5,7g
2500/3000 €
- 164** Bague Toi et Moi en or ornée de deux brillants (0,40ct env. chacun). P. 16,6g
1500/2000 €
- 165** Paire de boucles d'oreilles en or serties de brillants (4cts env.) P 19g
4500/5000 €
- 166** Broche «Drapeau» en or sertie de brillants, rubis et de saphirs. P 7,1g
2500/3000 €
- 167** Collier en or à motif de fleur orné d'un diamant central entouré de diamants retenant une opale cabochon. P. 18,6g
3200/3500 €
- 168** Bague en or sertie de lignes de diamants baguettes ourlées de lignes de brillants. P. 12,3G
3200/3500 €
- 169** Bague en or ornée d'une émeraude entourée de diamants baguettes et de brillants. P. 6,7g
2800/3200 €
- 170** Paire de boucles d'oreilles rondes en or et argent pavées de saphirs multicolores. P. 20,2g
1800/2200 €
- 171 CARTIER**
Alliance en or jaune sertie de diamants taillés en poire montés en tête bêche. Poinçon de maitre. TDD 60. P. 4,3g
4500/5000 €
- 172** Pendentif en or enrichi de brillants centré de deux diamants de taille émeraude. P. 15,6g
2500/3000 €





- 173** Longue chaîne en or maille marine.
P. 51,5g 1800/2000 €
- 174** Bracelet rigide ouvrant en or (14k) enrichi de brillants en serti étoilé. P. 38,6g 2500/3000 €
- 175** Bague en or ornée d'un saphir dans un entourage de brillants. P 5g 3500/4000 €
- 176** Bague en or ornée d'un rubis épaulé de diamants baguettes. P 11,3g 2500/3000 €
- 177** Bague en or sertie de diamants baguettes et princesses. P 5,4g 900/1100 €
- 178** Bague en or ornée de brillants, de saphirs taillés en poire et de diamants baguettes. P. 16g (TDD 61/62) 3800/4200 €
- 179 LALAOUNIS**
Collier torque ouvert en or à motifs de fleurs enrichies de rubis et de saphirs. Signé Ilias LALAOUNIS. P. 63,6g. Dia. : 12,5cm 2800/3200 €
- 180** Bague en or ornée d'un brillant central épaulé de diamants princesses et baguettes. P. 8,1g. TDD53/54 2400/2800 €
- 181** Paire de boucles d'oreilles en or et argent serties de pierres fines multicolores et de diamants. P. 12g 1500/1800 €
- 182** Bague en or et platine ornée d'un saphir ovale naturel traité (4,54cts) dans un triple entourage de brillants et de diamants baguettes. P. 6,3g. Certificat. 6500/7500 €
- 183** Bague boule en or sertie de diamants. P. 10,5g 800/1000 €
- 184 DIOR.** Bague «Gourmette» en or gris. TDD 55. P. 14G 900/1100 €
- 185 BOUCHERON**
Jaïpur. Bague en or ornée d'un cabochon de lapis signée et numérotée. P. 11g 1200/1500 €
- 186** Bracelet trois rangs de perles, fermoir «nœud» en or gris sertie de brillants. P 17,7g 800/1000 €
- 187** Bague en or ornée d'un saphir ovale dans un entourage de brillants. P 8,7g 1200/1500 €
- 188 VAN CLEEF & ARPELS**
Collier spirotube en or enrichie d'un pavage de brillants. P 48,8g 3800/4200 €
- 189 BULGARI**
Bague jonc en or ornée d'un rubis cabochon épaulé de deux émeraudes taillées en poire. P. 11,6g 1800/2200 €



190 BULGARI

Paire de boucles d'oreilles or ornées chacune d'un rubis cabochon surmonté d'une émeraude taillée en poire. P 13,2g

1800/2200 €

191 Paire de boucles d'oreilles en or ornées de perles entourées de brillants. P 15,5g

1800/2200 €

192 Bague en or ornée d'une perle grise entourée de saphirs jaunes taillés en poire et de brillants. P. 10,6g

2500/3000 €

193 Bague en or gris ornée d'un diamant central épaulé de deux diamants baguettes. P 5,2g
Poids du diamant central : (0,35 ct env.).

1200/1500 €

194 Paire de boucles d'oreilles en or ornées de chutes de brillants. P 8g

3800/4200 €

195 Bague en or ornée d'un brillant solitaire (1ct env.). P 7,5g

2800/3200 €

196 Collier en or à motif de nœud serti de brillants. P. 8,5g

1500/1800 €

197 Bracelet Art Déco en or entièrement serti de brillants (12cts). P 44,8g

6500/7000 €

198 Bague en or ornée d'un brillant central épaulé de six diamants princesses. P. 3g

1600/1800 €

199 Bague en or ornée d'un diamant de taille princesse épaulé de diamants princesses et baguettes. P. 5,8g

2200/2500 €

200 Bague en or gris ornée d'un diamant central (0,70ctenv.) dans un pavage de brillants. P. 8,7g

1800/2200 €

201 Bague en or et argent ornée d'une importante tanzanite cabochon (15cts env.) entourée et épaulée de diamants. P 7,5g

1000/1500 €

202 Demi alliance en or sertie de diamants princesses et baguettes. P 7,2g

2500/3000 €





203 Broche Bouquet en or et argent sertie de diamants.
P. 15,9g

900/1000 €

204 Bague en or et argent ornée d'un rubis (traité)
entouré de diamants dont certains taillés en poire.
P. 6,9g

1500/1800 €

205 Bracelet ligne en or gris serti de brillants
(1,7ct env.). P 15,8g. Longueur : 18 cm

3000/3500 €

206 **ZOLOTAS**
Broche «lion» en or ornée de rubis et de diamants.
P. 21,1G. Poinçon de Maître ZOLOTAS.

900/1100 €

207 Bague en or ornée d'une ligne de diamants
baguettes épaulée de deux lignes de brillants.
P. 3,8g

900/1100 €

208 Bague «Tourbillon» en or ornée de deux brillants
entourés de brillants. P. 3,8g TDD 49

1800/2200 €

209 Bague en or ornée d'un saphir entouré de brillants
et épaulé de lignes de brillants. P. 4g

1500/1800 €

210 Bracelet en or orné de rubis entouré de brillants.
P. 14,1g

1200/1500 €

211 **BOUCHERON**

Broche « Pensée » en or émaillée, la tige,
la feuille et le pistil sont sertis de diamants.
Signée et numérotée. Boîte d'origine.

6000/8000 €

212 Minaudière en or. PB 296g

5000/7000 €

213 Bracelet ligne en or gris serti de quarante et
un saphirs de taille navette (20,5cts env.).
P 25,6g

4500/5500 €

214 Bracelet ligne en or gris serti de trente sept
diamants de taille navette (13,35cts env.).
Couleur estimée F/G – Pureté estimée VVS1/VVS2.
P 21,6g. Certificat MGL

18000/22000 €

215 Bague boule en or pavée de diamants (6cts env.).
TDD 54/55. P 10,3g

3000/3500 €

- 216** Bracelet Napoléon III rigide ouvrant en or reperlé à motif de nœud. P 52,9g
2000/2500 €
- 217** Bracelet ceinture en or, le fermoir est orné d'une ligne de sept brillants. P 108g
1700/1900 €
- 218** Bracelet ruban en or à motif de nœud enrichi de brillants. P 56g
800/1000 €
- 219** Bague octogonale en or ornée de deux diamants dans un double entourage de saphirs calibrés et de diamants, la monture est sertie de diamants. P 4,3g
1500/2000 €
- 220** Bague en or ornée d'un saphir dans un double entourage de brillants et de diamants trapèzes. P 14,8g
500/600 €
- 221** Bague Toi et Moi en or ornée d'un diamant (1ct env.) et d'un saphir. P 11,4. TDD 49/50
3800/4200 €
- 222** Collier en or orné de motifs sertis de lignes brillants. Porte le n°B25193. P 47g
2500/2800 €
- 223** Collier en or orné de 3 brillants. P 6,8g
1500/1800 €
- 224** Bague en or ornée d'un rubis et d'un diamant taillé en poire séparés par un diamant baguette. P. 3,2g
900/1000 €
- 225 TOUS**
Bracelet en or orné de motifs pavés de brillants signé TOUS. P. 15,1g
1200/1500 €
- 224** Alliance en or gris sertie de brillants (2,3cts env.). TDD 57. P 3,2G
1200/1500 €
- 225** Bague jonc en or ornée d'un brillant épaulé de diamants baguettes et de brillants (1,3ct env.). ESP. P 10g
1500/1800 €
- 226** Collier en or gris orné d'une chute de brillants. P. 3,6g
1500/1800 €
- 227** Bracelet en or gris orné de breloques serties de brillants formant l'inscription «Too much Love». P 24,7g
2500/3000 €
- 228** Demi alliance en or sertie de diamants baguettes. P 5,5g
900/1000 €
- 229** Bracelet en or et platine orné d'un motif de fleur serti de brillants. P 79g
4200/4500 €





230



231

230 Bague en or ornée d'un diamant solitaire.
P. 3,8g

9000/11000 €

231 BOUCHERON

Collier Volutes en or gris signé et numéroté.
P 117g

5000/7000 €



232



233

232 Bracelet ligne en or jaune serti de brillants
(5,8cts env.). P 16,1g

3000/4000 €

233 Bague jarretière en platine ornée
de 3 diamants de taille ancienne dont
un plus important au centre.
P 5,8g

1200/1500 €



234



235

234 Alliance en platine serti de diamants
de taille navette. P. 5,6g TDD 55/56

1200/1500 €

235 Bague en or à godrons ornée d'une topaze bleue
taillée en cœur. P 15g

900/1000 €



236



237

236 Collier en or orné d'une topaze bleue
taillée en cœur. P 11,8g

900/1000 €

237 CARTIER

Paire de boutons de manchettes en or. Signés.
P 14g

500/700 €



238



239

238 Alliance en or serti de diamants.
P 3,7g - TDD 51/52

800/1000 €

239 HERMES

Broche en or stylisant une rose. Signée.
P 31g

800/1000 €



240



241

240 Collier en or. P. 94,8g

3800/4200 €

241 Pendentif en or orné d'une rubellite taillé en poire
(8,66cts) dans un entourage d'améthystes
calibrées, la bélière serti de brillants. P. 10,3g
(La rubellite, nom donné aux tourmalines rouges,
est la plus recherchée des tourmalines. Elle était
la pierre préférée de Laliq et de Boivin).

2800/3200 €



242



243

242 Chevalière en or gravée d'armoiries.
P. 12,6g

600/700 €

243 ALDEBERT

Bague en or ornée de rubis et de brillants.
P 4,3g

500/700 €

- 244** Bague en or ornée d'un saphir ovale épaulé de lignes de diamants princesses et de lignes de brillants. P. 6,6g
2500/3000 €
- 245** Bracelet ligne en or gris serti de saphirs calibrés. P. 16,4g
2800/3200 €
- 246 MAUBOUSSIN**
Broche en or strié. P. 31,4g
1300/1500 €
- 247** Collier en or enrichi de saphirs et de brillants. P. 12,1g
1500/2000 €
- 248 CARTIER - Trinity**
Alliance triple en or de trois couleurs signée CARTIER. TDD 50 P. 4,4g
700/900 €
- 249** Collier en or et argent orné de perles et de diamants et d'un pendentif perle enrichi de diamants. P. 21,1g
1800/2200 €
- 250** Demi alliance en or sertie de diamants baguettes. P. 5,6g
1000/1200 €
- 251 CAUCASE**
Ceinture de deux lignes de 50 demies sphères en argent niellé, le fermoir est constitué d'une boucle formée de deux éléments fermant par un petit poignard. P. 141g. Longueur 7 cm. Poinçon de titre 84. Poinçon de Maître A.C. Epoque fin 19^{ème}- début 20^{ème}.
500/600 €
- 252 MIKIMOTO**
Collier de perles choker. Ecrin
200/300 €
- 253** Bracelet rigide ouvrant en or et jadéite. P. 69g
100/200 €
- 254** Longue chaîne en or. P. 22,7g
400/500 €
- 255** Long sautoir en or à maille fuseau. P. 111g
1800/2200 €
- 256** Bracelet gourmette en or orné de 4 pièces en or. P. 139g
2500/3000 €
- 257** Alliance en platine sertie d'émeraudes. P. 4,4g. TDD 52
1000/1200 €





258 Collier en or. P 54,7g

1000/1200 €

259 Colletterie Draperie en or à motifs de papillons enrichis de perles. P 12,6g

1000/1200 €

260 Bague en or gris ornée d'un brillant solitaire (0,50ct env.). P. 2,5g

900/1000 €

261 **CARTIER. LOVE**
Anneau en or gris TDD 48. P 6,7g

650/750 €

262 **CHOPARD**
Pendentif en or constitué de cœurs accolés dont l'un est orné d'un diamant mobile.
P 4,8g

800/1000 €

263 **CARTIER** Trinity
Alliance triple en or de trois couleurs.
TDD 48. P 14,8g

1000/1200 €

264 Paire de boucles d'oreilles «tresse» en or pavées de brillants. P 12,7g

1500/1800 €

265 Bague jonc en or ornée d'un diamant central épaulé de lignes de diamants baguettes.
P. 7,6g

1000/1200 €

266 Bracelet rigide ouvrant en or à motif de fleur rehaussé d'émail et de rubis. P. 74g

3800/4200 €

267 Paire de clips d'oreilles «fleurs» en or rehaussés d'émail et de rubis. P. 29,8g

2500/2800 €

268 **TIFFANY**
Parure en or (14k) comprenant une paire de boutons de manchettes et trois boutons de plastrons. P. 22,7g

800/900 €

269 Chevalière en or gravée d'armoiries.
P. 6,2g

600/700 €



270 Paire de boutons de manchettes en or ornés de lignes de saphirs calibrés. P. 10,1g
600/700 €

271 Bague en or sertie de brillants.
P. 7,4g
1200/1500 €

272 Importante bague de forme navette en or sertie de diamants dont le centre est plus important (0,75ct env.). P 9g
1800/2200 €

273 Alliance en platine sertie de brillants.
TDD 60. P 4,9g
1800/2200 €

274 VAN CLEEF & ARPELS
Bague en or torsadé retenant un anneau de jade.
Signée et numérotée.
P. 15g. TDD 46/47
1300/1500 €

275 Bague en or ornée d'un saphir entouré de saphirs et de brillants. P. 4,1g
1500/1800 €

276 VAN CLEEF & ARPELS
Collier en or à motif de papillon enrichi d'une ligne de brillants. Signé et numéroté.
P 6,1g
1800/2200 €

277 Sautoir en argent et or enrichi de cabochons de tanzanites surmontés de viroles serties de diamants. P 12g
1200/1500 €

278 VAN CLEEF & ARPELS
Collier en or à maille épi orné de 7 motifs serties de brillants. Signé et numéroté.
Longueur : 35cm. P 45,7g
3800/4200 €

279 VAN CLEEF & ARPELS
Philippine. Bague en or guilloché ornée d'un pavage de brillants. Signée et numérotée.
P. 6,6g. TDD 48.
1500/1800 €

280 Chaîne en or orné d'un pendentif stylisant un cœur pavé de brillants signé VCA et numéroté.
1600/1800 €

281 Bague en or jaune ornée d'une émeraude entourée de brillants. P 6g
900/1100 €

282 MAUBOUSSIN
Bague jonc en or enrichie de nacre et de brillants.
Signée. P 12g
1500/1800 €

283 Bague jonc en or ornée de quatre lignes de diamants de taille princesse. P 8,5g
900/1000 €

284 CARTIER
Bague en or composée de trois anneaux torsadés enrichie en son centre d'un pavage de brillants.
Signée et numérotée.
TDD 50. P 10,6g
500/600 €





285



286



287



288

267



289



290



291



292



293



284



295



296



297



298

285 Collier en or gris orné d'un pendentif serti d'une perle entouré de brillants et surmontée d'un motif de nœud serti de brillants. P 26,8g

1200/1500 €

286 Porte monnaie en or. P 15g

250/300 €

287 Ensemble en or et pierres cabochons comprenant une paire de boutons de manchettes et une paire de boutons de col. P 8g

300/400 €

288 Paire de pendants d'oreilles en or ornés de cabochons de pierres retenant une urne en jade gravé. P 7g. Hauteur : 6,5cm

300/400 €

289 Collier en or gris orné d'une tourmaline entourée de brillants. P 4,1g

1400/1600 €

290 Paire de boucles d'oreilles en or gris ornées d'une ligne de brillants retenant un motif d'étoile pavée de brillants. P 6,4g

400/500 €

291 Bague en or gris ornée d'un saphir entouré de diamants ovales. P 8,5g

2800/3200 €

292 Bague en or ornée d'une émeraude dans un entourage de brillants. P. 8g

2500/2800 €

293 Bague en or ornée d'un rubis dans un entourage de brillants. P 6,2g

1800/2200 €

294 Bague « fleur » en or gris ornée d'un diamant central dans un double entourage de brillants et de rubis navettes. P 8,8g

1800/2200 €

295 Paire de puces d'oreilles en or gris ornées chacune d'un brillant central (1ct chaque env.) épaulé de 4 brillants. P. 9,1g

7000/9000 €

296 Bague en or ornée d'un saphir dans un double entourage de diamants et de saphirs calibrés. P 4,4g

1600/1800 €

297 Broche Art Déco en or et platine sertie de diamants dont le centre plus important. P 7,2g

800/1000 €

298 Bague en or de forme navette ornée d'un pavage de diamants jaune entouré de brillants. P 9,5g

3800/4200 €

299 Bague en or et platine ornée d'un pavage de diamants dont le centre plus important (1,5ct env.). P. 8,2g

5500/6500 €



- 300** Bague en platine ornée d'une exceptionnelle émeraude épaulée de deux diamants troidias. P. 9,6g
18000/22000 €
- 301** Paire de puces d'oreilles en or gris serties de brillants (Calibrant 3cts env.). P 2,3g
9000/11000 €
- 302** Pendentif « feuille » en or serti de rubis et de diamants et chaîne en or signée VAN CLEEF & ARPELS. P 10,2g
2800/3200 €
- 303** Importante Barrette en or et platine enrichie de perles fines et de diamants. P 9,4g
2800/3200 €
- 304** Chevalière en or gravée d'armoiries sur agate. P. 4,2g
600/700 €
- 305** Collier en or blanc orné en son centre d'une ligne de 12 brillants. P 28,2g
3800/4200 €
- 306** Bracelet en or blanc (14k) orné d'une ligne de 12 brillants. P 13g
1800/2200 €
- 307 MAUBOUSSIN**
Bague en or à godrons ornée de malachite retenant une ligne de brillants. P 5g
800/900 €
- 308** Chevalière en or gravée d'armoiries sur agate bicolore. P 8,2g
900/1100 €
- 309 PIAGET.** Montre de dame en or jaune, la lunette est sertie de brillants, les attaches serties de rubis trapèzes, mouvement mécanique. Longueur : 16,5cm
5500/6500 €
- 310 BOUCHERON.** Montre en or jaune sur bracelet cuir, double cadran entièrement pavé de brillants, mouvement mécanique. P 35,8g
3800/4200 €
- 311 CARTIER.** Tank Française petit modèle. Montre de dame en acier, mouvement quartz.
1500/1800 €



312



313



314



315



316



317



318



319



320



321



322

312 CARTIER

Pasha. Montre de dame en or gris sur bracelet croco à boucle déployante en or gris, la lunette sertie de diamants, dateur entre 4 et 5 heures, mouvement automatique.

15000/20000 €

313 Paire de boucles d'oreilles en or de deux couleurs ornées de pavages de brillants.

P. 15,1g

900/1000 €

314 Chevalière en or gravée d'armoiries sur agate.

P. 5,5g

500/600 €

315 Bague en or blanc ornée d'une topaze bleue entourée de brillants, la monture est sertie de diamants noirs. P 16,6g

2800/3200 €

316 Bracelet en or orné de saphirs séparés de brillants. P 20g

2800/3200 €

317 Bague souple en or jaune composée de 4 anneaux ornée d'un motif de fleur sertie d'un pavage de brillants, les pétales sertis de diamants noirs. P 22,8g

2800/3200 €

318 Importantes paire de pendants d'oreilles en platine stylisant des disques pavés de brillants. P 23,6g

8500/9500 €

319 TIFFANY. Montre de dame en acier, mouvement squelette automatique

1500/2000 €

320 CARTIER

Tank Anglaise. Montre d'homme en or à mouvement quartz. Dimensions : 40x23 mm. P.B. 83g

6000/8000 €

321 CHOPARD Impériale

Montre en or et acier, cadran nacre, mouvement quartz.

2000/2500 €

322 JAEGER LE COULTRE

MASTER EIGHT DAYS PERPETUAL Montre en platine sur bracelet croco à boucle déployante, série limitée n° 4/200 Mouvement mécanique à remontage manuel, calibre 876, réserve de marche à 8 jours. Boîte et papiers. PB. 136,2g

15000/18000 €

323 JAEGER LE COULTRE**MASTER EIGHT DAYS PERPETUAL**

Montre en or rose sur bracelet croco à boucle déployante. Mouvement à remontage manuel, réserve de marche à 8 jours.
Boîte et garantie.

8000/12000 €



324

**324 BREGUET**

Montre d'homme en platine à réserve de marche et phase de lune, mouvement automatique, bracelet cuir à boucle déployante en platine. PB 87g
Boîte, papiers et bracelet supplémentaire, boucle Breguet.

18000/20000 €



328

**325 IWC « Novecento »**

Montre d'homme en platine de forme rectangulaire à réserve de marche, phase de lune, date, jour et mois, mouvement automatique perpétuel, bracelet croco à boucle déployante en platine. N° 21 de l'édition.
Papiers

11000/13000 €

**327 ROLEX**

Oyster Perpetual Day Date. Montre d'homme en or, cadran vert, lunette et index brillants. PB 131,9g. Boîte, papier, cadran supplémentaires.

8000/10000 €

330

**328 ROLEX Oyster Perpetual Date**
Montre d'homme en or et acier.

1500/1800 €

329 JAEGER LE COULTRE

Reverso. Montre d'homme en or, bracelet or et acier, mouvement quartz. Dimensions : 38x23mm

2000/2500 €

**330 ROLEX**

Oyster Perpetual date Just. Montre de dame en or. (Boîte). PB 57,8g

1500/1800 €

332

**331 Vincent CALABRAISE**

MONA LISA. Montre d'homme en acier sur bracelet croco, mouvement quartz. (Boîte et manuel).

900/1100 €

**332 BULGARI – Diagono Professional**
Montre d'homme en acier à mouvement automatique, trois compteurs, dateur entre 4 et 5 heures. Boîte et papiers.

2000/2200 €



333



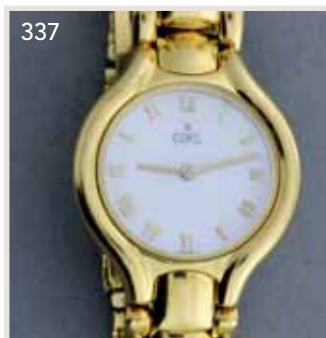
334



335



336



337



338



339



340



341



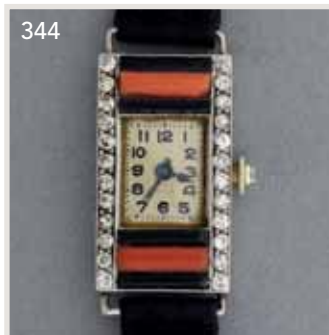
342



343



345



344

333 CARTIER – Autoscap
Montre bracelet en acier, bracelet caoutchouc et acier, dateur à 3 heures, mouvement automatique.
Diamètre : 37mm.

1000/1200 €

334 Montre de poche Chronomètre en or.
PB. 50g

400/500 €

335 ULYSSE NARDIN
Modèle MichelAngelo.
Montre en or à réserve de marche sur bracelet cuir (dans son étui)

2000/2500 €

336 CARTIER – Pasha Dual Time
Montre de dame en acier sur bracelet de cuir rose à boucle déployante, cadran rose à dateur.
Mouvement automatique.
Diamètre de la lunette : 27mm. Boîte.

1500/1800 €

337 EBEL Beluga
Montre de dame en or, fond nacré, mouvement quartz.
PB 72,6g

1500/1800 €

338 ROLEX Oyster Perpetual Datejust
Montre de dame en platine, la lunette, le bracelet et les index sertis de brillants.
Cadran platine. Dateur à 3h.
Diamètre : 31mm. (Boîte, garantie, papiers).
Etat neuf.

28 000/32 000 €

339 BULGARI
Montre en or sur bracelet cuir, mouvement quartz.
Diamètre : 22 mm

500/600 €

340 VACHERON CONSTANTIN
Harmony. Montre en or et acier, mouvement quartz. Dimensions : 26x20 mm

500/600 €

341 ZENITH El Primero
Montre d'homme en acier à mouvement automatique, dateur, 3 compteurs.

400/500 €

342 Montre de dame Art Déco en or et platine entièrement sertie de diamants et de 2 diamants de taille baguette. PB. 27,6g. Longueur : 19cm.
Mouvement mécanique.

800/1000 €

343 Montre de col en or rehaussée d'émail (manques) on y joint une montre de col en or remontée en montre bracelet (métal).
PB. 42,9g

300/400 €

344 Montre de dame en platine sur bracelet cuir, enrichi de lignes de diamants taillés en 8x8, de corail et d'onyx, mouvement mécanique (ne fonctionne pas).
PB 19,2g

500/600 €

345 HUMBERT DROZ

Montre de gousset en or à mouvement spindelwerd à sonnerie. Mouvement et cadran signé. Avec sa clé.

1700/1900 €

346 Montre de dame 1940 en or, mouvement mécanique. PB 29g

400/500 €

347 HERMES

Montre de dame en métal doré et acier, mouvement quartz, bracelet cuir. Boîte et étui.

300/400 €

348 BREITLING. J CLASS

Montre de dame en acier sur bracelet cuir.

650/700 €

349 AUDEMARS PIGUET

Royal Oak Médium. Montre en or et acier, mouvement quartz. Dimensions : 30x40 mm. Vendue en l'état.

1500/1800 €

350 CARTIER

Pendulette de voyage en métal. (Ecrin, Boîte et papiers), mouvement quartz.

300/400 €

351 ALEXIS BARTHELAY

Montre d'homme en or sur bracelet cuir, mouvement mécanique. Dimensions : 35x25 mm

500/700 €

352 Deux montres de col en or et une clé et deux montres de gousset une en or (bélière en métal), l'autre métal (ouverte sur la photo).
PB 93,9g et 55g

800/1200 €

353 OMEGA

Montre d'homme en or sur bracelet cuir, mouvement automatique.

400/500 €

354 HAMILTON

Montre chronographe en acier sur bracelet cuir, mouvement mécanique.

400/500 €

355 TAG HEUER

Monaco. Montre chronographe en acier sur bracelet cuir, trois compteurs, dateur à 6h. Dimensions : 40x45 mm (grand modèle)

2800/3200 €



CONDITIONS GÉNÉRALES D'ACHAT

Besch Cannes Auction est une société de ventes volontaires de meubles aux enchères publiques régie par la loi du 10 juillet 2000. En cette qualité **Besch Cannes Auction** agit comme mandataire du vendeur qui contracte avec l'acquéreur.

Les rapports entre **Besch Cannes Auction** et l'acquéreur sont soumis aux présentes conditions générales d'achat qui pourront être amendées par des avis écrits ou oraux qui seront mentionnés au procès verbal de vente.

1 - Le bien mis en vente

a) Les acquéreurs potentiels sont invités à examiner les biens pouvant les intéresser avant la vente aux enchères, et notamment pendant les expositions. **Besch Cannes Auction** se tient à la disposition des acquéreurs potentiels pour leur fournir des rapports sur l'état des lots.

b) Les descriptions des lots résultant du catalogue, des rapports, des étiquettes et des indications ou annonces verbales ne sont que l'expression par **Besch Cannes Auction** de sa perception du lot, mais ne sauraient constituer la preuve d'un fait.

c) Les indications données par **Besch Cannes Auction** sur l'existence d'une restauration, d'un accident ou d'un incident affectant le lot, sont exprimées pour faciliter son inspection par l'acquéreur potentiel et restent soumises à son appréciation personnelle ou celle de son expert.

L'absence d'indication d'une restauration, d'un accident ou d'un incident dans le catalogue, les rapports, les étiquettes ou verbalement, n'implique nullement qu'un bien soit exempt de tout défaut présent, passé ou réparé.

Inversement la mention de quelque défaut n'implique pas l'absence de tous autres défauts. Les montres sont vendues en l'état sans garantie de fonctionnement ou de modification.

d) Les estimations sont fournies à titre purement indicatif et elles ne peuvent être considérées comme impliquant la certitude que le bien sera vendu au prix estimé ou même à l'intérieur de la fourchette d'estimations. Les estimations ne sauraient constituer une quelconque garantie.

e) Le rendu des couleurs des reproductions photographiques aussi bien sur les catalogues papiers que sur les différents sites internet est à titre indicatif et sans aucune garantie.

2 - La vente

a) Toute personne qui se porte enchérisseur s'engage à régler personnellement et immédiatement le prix d'adjudication augmenté des frais à la charge de l'acquéreur et de tous impôts ou taxes qui pourraient être exigibles. Tout enchérisseur est censé agir pour son propre compte sauf dénonciation préalable de sa qualité de mandataire pour le compte d'un tiers, acceptée par **Besch Cannes Auction**.

b) Le mode normal pour enchérir consiste à être présent dans la salle de vente. Toutefois, **Besch Cannes Auction** pourra accepter gracieusement de recevoir des enchères par téléphone d'un acquéreur potentiel qui se sera manifesté avant la vente. **Besch Cannes Auction** ne pourra engager sa responsabilité notamment si la liaison téléphonique n'est pas établie, est établie tardivement, ou en cas d'erreur ou d'omissions relatives à la réception des enchères par téléphone.

c) **Besch Cannes Auction** pourra accepter gracieusement d'exécuter des ordres d'enchérir qui lui auront été transmis avant la vente et que **Besch Cannes Auction** aura acceptés.

Si **Besch Cannes Auction** reçoit plusieurs ordres pour des montants d'enchères identiques, c'est l'ordre le plus ancien qui sera préféré.

Besch Cannes Auction ne pourra engager sa responsabilité notamment en cas d'erreur ou d'omission d'exécution de l'ordre écrit.

d) Dans l'hypothèse où un prix de réserve aurait été stipulé par le vendeur, **Besch Cannes Auction** se réserve de porter des enchères pour le compte du vendeur jusqu'à ce que le prix de réserve soit atteint. En revanche, le vendeur ne sera pas admis à porter lui-même des enchères directement ou par mandataire.

e) **Besch Cannes Auction** dirigera la vente de façon discrétionnaire tout en respectant les usages établis. **Besch Cannes Auction** se réserve de refuser toute enchère, d'organiser les enchères de la façon la plus appropriée, de déplacer certains lots lors de la vente, de retirer tout lot de la vente, de réunir ou séparer des lots.

En cas de contestation **Besch Cannes Auction** se réserve de désigner l'adjudicataire, de poursuivre la vente ou de l'annuler, ou encore de remettre le lot en vente.

f) Sous réserve de la décision de Maître Jean-Pierre Besch, commissaire-priseur habilité, l'adjudicataire sera la personne qui aura porté l'enchère la plus élevée pourvu qu'elle soit égale ou supérieure au prix de réserve, éventuellement stipulé.

Le coup de marteau matérialisera la fin des enchères et le prononcé du mot "adjudgé" ou tout autre équivalent entraînera la formation du contrat de vente entre le vendeur et le dernier enchérisseur retenu.

L'adjudicataire ne pourra obtenir la livraison du lot qu'après règlement de l'intégralité du prix.

En cas de remise d'un chèque ordinaire, seul l'encaissement du chèque vaudra règlement.

3 - L'exécution de la vente

a) En sus du prix de l'adjudication, l'adjudicataire (acheteur) devra acquitter par lot 21,25% H.T soit 25,50% T.T.C.

b) Un supplément de 3% HT soit 3,60% TTC sera appliqué pour les ventes via les enchères "live" (Interenchères).

• Les taxes (TVA sur commission et TVA à l'import) peuvent être rétrocédées à l'adjudicataire sur présentations des justificatifs d'exportation hors CEE. Un adjudicataire CEE justifiant d'un n° de TVA intracommunautaire sera dispensé d'acquitter la TVA sur les commissions.

Le paiement du lot aura lieu au comptant, pour l'intégralité du prix, des frais et taxes, même en cas de nécessité d'obtention d'une licence d'exportation.

• L'adjudicataire pourra s'acquitter par les moyens suivants :

- en espèces : jusqu'à 3 000 euros frais et taxes compris pour les ressortissants français,
- jusqu'à 15 000 euros frais et taxes compris pour les ressortissants étrangers sur présentations de leur papier d'identité.

- par chèque ou virement bancaire

- par cartes de crédit : VISA, MASTERCARD

c) **Besch Cannes Auction** sera autorisé à reproduire sur le procès verbal de vente et sur le bordereau d'adjudication les renseignements qu'aura fournis l'adjudicataire avant la vente. Toute fausse indication engagera la responsabilité de l'adjudicataire.

d) Il appartiendra à l'adjudicataire de faire assurer le lot dès l'adjudication. Il ne pourra recourir contre **Besch Cannes Auction**, dans l'hypothèse où par suite du vol, de la perte ou de la dégradation de son lot, après l'adjudication, l'indemnisation qu'il recevra de l'assureur de **Besch Cannes Auction** serait avérée insuffisante.

e) Le lot ne sera délivré à l'acquéreur qu'après paiement intégral du prix, des frais et des taxes.

Dans l'intervalle **Besch Cannes Auction** pourra facturer à l'acquéreur des frais de dépôt du lot, et éventuellement des frais de manutention et de transport.

A défaut de paiement par l'adjudicataire, après mise en demeure restée infructueuse, le bien est remis en vente à la demande du vendeur sur folle enchère de l'adjudicataire défaillant : si le vendeur ne formule pas cette demande dans un délai d'un mois à compter de l'adjudication, la vente est résolue de plein droit, sans préjudice de dommages intérêts dus par l'adjudicataire défaillant.

En outre, **Besch Cannes Auction** se réserve de réclamer à l'adjudicataire défaillant, à son choix :

- le remboursement des coûts supplémentaires engendrés par sa défaillance,

- le paiement de la différence entre le prix d'adjudication initial et le prix d'adjudication sur folle enchère s'il est inférieur, ainsi que les coûts générés par les nouvelles enchères.

- **Besch Cannes Auction** se réserve d'exclure de ses ventes futures, tout adjudicataire qui aura été défaillant ou qui n'aura pas respecté les présentes conditions générales d'achat.

f) Les achats qui n'auront pas été retirés dans les sept jours de la vente (samedi, dimanche et jours fériés compris), pourront être transportés dans un lieu de conservation aux frais de l'adjudicataire défaillant qui devra régler le coût correspondant pour pouvoir retirer le lot, en sus du prix, des frais et des taxes.

4 - Les incidents de la vente

a) Dans l'hypothèse où deux personnes auront porté des enchères identiques par la voix, le geste, ou par téléphone et réclament en même temps le bénéfice de l'adjudication après le coup de marteau, le bien sera immédiatement remis en vente au prix proposé par les derniers enchérisseurs, et tout le public présent pourra porter de nouvelles enchères.

b) Pour faciliter la présentation des biens lors de ventes, **Besch Cannes Auction** pourra utiliser des moyens vidéos. En cas d'erreur de manipulation pouvant conduire pendant la vente à présenter un bien différent de celui sur lequel les enchères sont portées, **Besch Cannes Auction** ne pourra engager sa responsabilité, et sera seul juge de la nécessité de recommencer les enchères.

5 - Prémption de l'Etat français

L'Etat français dispose d'un droit de prémption des œuvres vendues conformément aux textes en vigueur.

L'exercice de ce droit intervient immédiatement après le coup de marteau, le représentant de l'Etat manifestant alors la volonté de ce dernier de se substituer au dernier enchérisseur, et devant confirmer la prémption dans les 15 jours.

Besch Cannes Auction ne pourra être tenu pour responsable des conditions de la prémption par l'Etat français.

6 - Exportation - Importation

L'exportation de tout bien de France, et l'importation dans un autre pays, peuvent être sujettes à autorisations (certificats d'exportation, autorisations douanières). Il est de la responsabilité de l'acheteur de vérifier les autorisations requises. Les formalités d'exportation (demandes de certificat pour un bien culturel, licence d'exportation) des lots assujettis sont du ressort de l'acquéreur et peuvent requérir un délai de deux à trois mois. Pour toute information complémentaire, il conviendra de contacter **Besch Cannes Auction Sarl**.

BESCH

COMMISSAIRE-PRISEUR




à MONACO

CAFÉ DE PARIS - SALON BELLEVUE

VENTE AUX ENCHÈRES

Samedi 27 décembre - 14h30

La Cave Privée
d'Exception d'un
Collectionneur
Passionné

 interencheres-live.com
Enchères LIVE et ordres d'achat secrets

Pascal KUZNIEWSKI
EXPERT VINS CVV

 DrouotLIVE

à CANNES

GRAND HYATT CANNES HÔTEL MARTINEZ

VENTES AUX ENCHÈRES

Lundi 29 décembre - 14h30

Vins Prestigieux

provenant de caves privées et
de restaurants de grand renom

Mardi 30 décembre - 14h30

Tableaux - Sculptures

Modernes et Contemporains

Bagagerie, Vintage

Bijoux et Accessoires Griffés

Mercredi 31 décembre - 14h

Bijoux - Montres de marque

Pierres précieuses



HERMÈS
Sac Birkin bleu jean



René GRUAU



Diamant
3,30cts

L'ALCOOL EST DANGEREUX POUR LA SANTÉ, À CONSOMMER AVEC MODÉRATION. SV. N° 2002-034

CATALOGUES

04 93 99 22 60 - www.cannesauktion.com