

BESCH

— CANNES AUCTION —
MAISON DE VENTES AUX ENCHERES



SAMEDI 15 AOÛT 2020



PALM BEACH

CANNES



PALM BEACH

CANNES

32^E ÉDITION

Ventes aux enchères de prestige

DEPUIS 1989

WEEK-END DU 15 AOÛT 2020



JEROBOAM
CHÂTEAU MOUTON
ROTHSCHILD 2000



GRAFF
DIAMANT
FANCY INTENSE
YELLOW - 9,32 CTS



BREGUET
TOURBILLON



BERNARD BUFFET,
FLEURS SUR FOND VERT, 1998



R. LALIQUE
VERS 1910



2 ROLLS ROYCE
SUR SAISIE
- CABRIOLET /
PHANTOM DROPHEAD
- COUPÉ / WRAITH
PORTO CERVO



LAURENCE JENKELL,
BONBON MARBRE
BLANC, 2015




HERMÈS PARIS
KELLY CROCO

VENDREDI 14 AOÛT À 11H PUIS 14H GRANDS VINS & ALCOOLS / **SAMEDI 15 AOÛT À 14H30** TABLEAUX & SCULPTURES, MODERNES & CONTEMPORAINS - ARTS DÉCORATIFS DU XX^E - DEUX ROLLS ROYCE SUR SAISIE / **DIMANCHE 16 AOÛT À 13H30** MAROQUINERIE DE LUXE & ACCESSOIRES DE MODE / **DIMANCHE 16 AOÛT À 14H** IMPORTANTS DIAMANTS - HAUTE JOAILLERIE & BIJOUX SIGNÉS, PIERRES DE COULEUR, PIÈCES D'OR, COLLECTION D'ÉPINGLES DE CRAVATE / **DIMANCHE 16 AOÛT À 20H** MONTRES MODERNES & DE COLLECTION

BESCH

— COMMISSAIRE PRISEUR —

45, La Croisette - 06400 CANNES - 04 93 99 33 49 - besch@cannesauktion.com   

www.cannesauktion.com

SAMEDI 15 AOÛT 2020 À 14H30



DES IMPRESSIONNISTES AUX CONTEMPORAINS
TABLEAUX - SCULPTURES - CÉRAMIQUES - TAPISSERIES
ARTS DÉCORATIFS DU XX^e

Art Nouveau - Art Déco - Daum - Gallé - Lalique

TABLEAUX & DESSINS ANCIENS

OBJETS D'ART

Maître Jean-Pierre Besch, commissaire-priseur
judiciaire et habilité

svv Besch Cannes Auction N°2002-034

45, Boulevard de la Croisette, 06400 Cannes

Tél : 33 (0) 4 93 99 22 60 - 33 (0) 4 93 99 33 49 - Fax : 33 (0) 4 93 99 30 03

besch@cannesauktion.com - www.cannesauktion.com

EXPERTS

ARTS DÉCORATIFS
DU XX^e

Marc Lallement
Expert CNES
40, rue Auguste Comte
69002 Lyon
T : 06 07 03 25 27
Pour les numéros :
348 à 350, 356 à 381

TABLEAUX ANCIENS

Stéphane Pinta
Cabinet Éric Turquin
69, rue Sainte-Anne
75002 Paris
T : 01 47 03 48 78
Pour les numéros :
351, 352, 353

DESSINS ANCIENS

Cabinet de Bayser,
Paris
69, rue Sainte-Anne - 75002
Paris
T : 01 47 03 49 87
Pour les numéros :
354, 355

EXPOSITIONS PUBLIQUES

Cannes - Palm Beach - Place Franklin Roosevelt - 06400 Cannes

Jeu di 13 août de 16h à 20h - Vendredi 14 août de 10h30 à 20h - Samedi 15 août de 10h30 à 12h30

VENTE AUX ENCHÈRES EN SIMULTANÉ EN SALLE ET SUR INTERNET

DROUOT
DIGITAL **drouotlive.com**
Live

ENCHÉRISSEZ EN **LIVE** SUR
INTERENCHERES
WWW.INTERENCHERES.COM

TÉLÉPHONES DURANT LES EXPOSITIONS ET LES VENTES

33 (0) 4 93 99 22 60 - 33 (0) 4 93 99 33 49

A

ALBERT 30
 ALBERT-LEFEUVRE 366
 ALECHINSKY 292
 AMBROGIANI 56-247-253
 ANDRÉ 192
 ANQUETIN 33
 ARGY-ROUSSEAU 370
 ARMAN 174-175-333
 ATLAN 280-281-331

B

BALANDE 85
 BALLAVOINE 39
 BARNOIN 77
 BARRIAS 160
 BELLINI 45-47-347
 BERARD 8
 BERNOUD 368
 BERTRAM 63
 BINET 158-159
 BLOOMFIELD 187
 BOGGS 198-199
 BONNARD 95
 BORES 152-178-258
 BOUDIN 141-161-180 à 183-201-203
 BOURAINE 369
 BRANCACCIO 131
 BRAYER 71-215-243-244
 BREKER 5
 BRIANCHON 257
 BUFFET 147-193-228-246-272

C

CALVI 23
 CAMOIN 154-155-245-268
 CECCOBELLI 340
 CÉLICE 312
 CÉSAR 176-332
 CHABAUD 98
 CHAN 310
 CHAPAUD 306
 CHARRETON 75-217-219
 CHERET 78 à 84
 CHIPARUS 374
 COIGNARD 50-58
 COMBAS 288
 CORMON 31
 COSSON 100-102
 COTTAVOZ 322
 COUBINE 225

D

D'ESPAGNAT 267
 DALI 337-341
 DAUM 365-372-380
 DAVID 375
 DE CLAUSEADE 87
 DE MESGRIGNY 121
 DELATTRE 211
 DENIS 113
 DÉPINOIX 362
 DERAÏN 62-127-167
 DOMERGUE 136 à 138
 D'ORSAY 363
 DORVAL-DÉGLISE 373
 DU PUIGAUDEAU 236
 DUBOURG 202
 DUFY J. 109-248
 DUFY R. 94-271
 DUMITRESCU 311
 DUPERRON 298 à 301
 DURANCAMPS 124-285

E

EISENSCHITZ 43

F

FARHI 277-278
 FRANK-WILL 303
 FRIESZ 74-110-144-188-207-216-259-265

G

GALIEN-LALOUE 171
 GALLÉ 364
 GENIN 55-197-346
 GEN-PAUL 103 à 105-148-249-252-269-319
 GERNEZ 65-111
 GÉROME 117
 GILBERT 189
 GILLET 118
 GIRELLI 338
 GODARD 330
 GOYEN 351
 GRAU SALA 251-307
 GRIMMER 352
 GUILLAUMIN 116-130-190-232-261
 GUYOT 115

H

HAMBOURG 126-194-200
 HARPIGNIES 135
 HARTUNG 284
 HERVE 120
 HILAIRE 318-320-323

I

IMBERT 339
 ISTRATI 291

J

JENKELL 279
 JONGKIND 212

K

KALMAKOFF 350
 KAUFFMANN 66
 KIJNO 335
 KIM EN JOONG 342

L

LABISSE 286
 LABORIE 302
 LABOUREUR 226
 LABRO-FONT 32
 LAGAR 304
 LALIQUÉ 358 à 361-381
 LANFANT DE METZ 36-37-40-41
 LANSKOY 92
 LAURENCIN 112-139-270
 LEBASQUE 173- 233-234
 LEBOURG 70-122-133-162 à 166-191-235-260-262
 LEGRAS 378
 LEMMERS 53
 LEPINE 64-210
 LEROY 42-46-57-250
 LEVY DHURMER 377
 LHOTE 93-143-145-146-149 à 151-177-214-222 à 224-227-254-276
 LOISEAU 140-213
 LORJOU 256-290
 LOUVRIER 157
 LUCA 294 à 297
 LUCE 28-119-128-209-218-220-229-230-237-239
 LURÇAT 99

M

MACLET 44-68-72-88
 MALFROY 73-308
 MANGUIN 76
 MARAIS 1 à 4-6-7-9 à 16-18 à 22
 MARCHAND 321
 MARIE 313-314
 MASSIER 371-377
 MENDJISKY 327

MENGUY 343-345
 METIVET 24-35
 MEURICE 48
 MICHAUX 309
 MOLINARD 27-34
 MONTEZIN 129-134-238-240-263
 MORCHAIN 89
 MUHL 289
 MULLER & CHAPPELLE 349

N

NGUYEN 204 à 206

O

OUDOT 91-108

P

PALARA 315 à 317
 PASCAL 185
 PERSIA 17
 PERSON 275
 PICABIA 60
 PICASSO 336
 PICASSO Ed. Madoura 283
 PIETTE 132
 PIPO 51
 PUY 125

Q

QUELVÉE 25

R

RODIN 114
 ROUSSEAU 67
 ROUX 52

S

SARDI 305
 SAUTIN 26
 SCHEIBER 101
 SELMERSHEIM-DESGRANGES 86
 SIGNAC 273-274
 SOUVERBIE 264
 STEINLEN 90
 SUNYER 107
 SURVAGE 179

T

TADINI 339 bis
 TANNEAU 49
 TING 293
 TOBEY 54
 TORRES GARCÍA 153
 TROUILLEBERT 123-231

U

UTRILLO 156-170-242

V

VALADIÉ 324 à 326-344
 VALTAT 106-142-168-172-208-221-241-266
 VAN DONGEN 59
 VAN VELDE 287
 VLAMINCK de 169-186
 VOLTI 61-282
 VUILLARD 96-97-255

W

WILDER 29-69-196

Z

ZELLER 328
 ZIEM 184
 ZIMMER 329



Hommage à Jean Marais

COLLECTION DE MONSIEUR JO PASQUALI,
HÉRITIER DE L'ARTISTE



1
Jean MARAIS 1913-1998
PAIRE D'APPLIQUES
BRAS DE LUMIÈRE
Terre rouge de Vallauris dorée
Signée
Hauteur : 50 cm
250 / 350 €



2
Jean MARAIS 1913-1998
PHOTOPHORE AUX QUATRE
VISAGES AJOURÉS
Épreuve en terre rouge de Vallauris
à émail noir non lustré
Signée
Hauteur : 31 cm
500 / 700 €



3
Jean MARAIS 1913-1998
PAIRE D'APPLIQUES
BRAS DE LUMIÈRE
Terre rouge de Vallauris dorée
Signée
Hauteur : 50 cm
250 / 350 €



4
Jean MARAIS 1913-1998
PHOTOPHORE AUX QUATRE
VISAGES
Épreuve en bronze à patine dorée
Signée sur la base et numérotée 7/8
Guyot Creste Fondateur
Hauteur : 30 cm
2000 / 3000€



5 - **Arno BREKER 1900-1991**
JEAN MARAIS, 1963, PARIS
Épreuve en bronze à patine
verte nuancée, montée sur socle
Signée, datée et située
Hauteur totale : 57 cm
3000 / 4000€



6 - Jean MARAIS 1913-1998
QUATRE MAINS
 Vase sculpture en terre
 de Vallauris à patine or
 Signé
 Hauteur : 30 cm
 250 / 350 €



7 - Jean MARAIS 1913-1998
**PAIRE DE COQUILLES
 DORÉES**
 Épreuve en terre rouge
 de Vallauris à émail doré
 Signée
 6,5 x 20 x 17
 180 / 220 €



**8 - Christian BERARD
 1902-1949**
**PORTRAIT DE
 JEAN MARAIS**
 Huile sur toile
 45 x 38

Provenance - Histoire :
 Une attestation
 d'appartenance à la collection
 privée « Jean Marais » établie
 par Jo PASQUALI, héritier
 de l'artiste, sera remise
 à l'acquéreur

2000 / 3000 €



**10 - Jean MARAIS
 1913-1998**

**PAIRE D'APPLIQUES
 À DOUBLE BRAS
 DE LUMIÈRE**
 Terre rouge de Vallauris
 à émail or
 Signée
 Pièce unique
 40 x 34,5
 1500 / 2500 €



9 - Jean MARAIS 1913-1998
**ENSEMBLE DE TROIS
 COQUILLES DORÉES**
 Épreuve en terre rouge
 de Vallauris à émail doré
 Signée
 6,5 x 20 x 17
 200 / 250 €





11 - Jean MARAIS 1913-1998
TÊTE DE LION
Applique en bronze
Signée au dos et numérotée 2/8
Guyot Creste Fondateur
Hauteur : 30 cm
1000 / 2000€



12 - Jean MARAIS 1913-1998
LES QUATRE MAINS
Épreuve en bronze à patine dorée
Signée
Tirage à 8 exemplaires
Guyot Creste Fondateur
Hauteur : 33,5 cm
3000 / 4000€



13 - Jean MARAIS 1913-1998
PORTAIT DE JEAN COCTEAU
Épreuve en bronze à patine dorée
Signée et numérotée 4/8
Guyot Creste Fondateur
Hauteur : 41 cm
2000 / 3000€



14 - Jean MARAIS 1913-1998
TÊTE DE LION
Épreuve en bronze
Signée et numérotée 8/8
54 x 47 x 15
4000 / 5000€



15



16



17



18



19



20



21



22

15 - Jean MARAIS 1913-1998
COCTEAU ET BÊTE
 Lithographie numérotée 83/150
 en bas à gauche
 43 x 36
 200 / 300€

16- Jean MARAIS 1913-1998
MASQUE HISTOIRE DE MA VIE
 Lithographie signée en bas à gauche
 en bas à gauche
 41 x 58
 350 / 450€

17 - Alfred PERSIA, né en 1933
LES BAUX DE PROVENCE
 Huile sur toile signée en bas
 à gauche et titrée au dos
 54 x 65
 400 / 600€

18 - Jean MARAIS 1913-1998
ADAM & ÈVE
 Lithographie signée en bas
 à droite et numérotée 30/50
 48 x 67,5
 200 / 300€

19 - Jean MARAIS 1913-1998
L'ENFANT
 Lithographie signée en bas à gauche
 63,5 x 45
 200 / 300€

20 - Jean MARAIS 1913-1998
CHOUETTE
 Lithographie signée
 en bas à droite
 63 x 49
 100 / 150€

21 - Coffret de parfums
« Jean-Marais »
« GALEAD »
 Deux flacons monture bronze doré
 Titrés, signés dont un numéroté 15/450
 75 ml
 Dans son coffret d'origine en bois
 500 / 700€

22 - Jean MARAIS 1913-1998
ORAGE SUR CABRIS
 Lithographie
 64 x 81
 300 / 400€

23 - Pietro CALVI 1833-1884

SELIKA, L'ESCLAVE AFRICAINE, 1871
Important buste en bronze et marbre blanc
reposant sur un piédoche en marbre
Signé et daté
Hauteur : 94 cm

Provenance :
Collection privée Jean Marais
Collection privée Jo PASQUALI,
par succession
Une attestation d'appartenance à la
collection privée «Jean Marais», établie par
Jo PASQUALI, héritier de l'artiste,
sera remise à l'acquéreur

Élève de Giovanni SELERONI, Pietro CALVI
fit une grande partie de sa carrière à Milan.

Il voyage aux États-Unis et en France, où
il expose cette œuvre au Salon de Paris de
1872, puis à l'Exposition Universelle de 1878.

Notre buste, de belle facture, est
représentatif de l'œuvre de CALVI. Il remet
au goût du jour cet assemblage de bronze et
de marbre s'inspirant des baroques italiens.

SELIKA est l'esclave africaine de l'opéra
de Giacomo MEYERBEER «L'Africaine»
inspirant «l'Attrance de l'Exotisme
et de l'Inconnu».

Bibliographie : La sculpture ethnographique
au XIX^e; RMN; Paris Musée d'Orsay ;
16 mai - 22 juin 1994
Exposition Universelle de 1878 à Paris,
Catalogue officiel Tome 1 Imprimerie
Nationale, Paris 1878

25 000 / 30 000 €





24



25



26



27



28



29



30



31



32



33



34



35

24 - Lucien METIVET 1863-1932
TÊTE DE PAGE, 1918
 Aquarelle monogrammée
 et datée en bas à droite
 18 x 12,5
 150 / 200€

28 - Maximilien LUCE 1858-1941
ARBRES AU BORD DE LA SEINE
 Encre de chine et lavis signé
 en bas à droite
 12,5 x 18
 200 / 300€

32 - Louis LABRO-FONT 1881-1952
VERNON, 1923
 Encre de chine signée en bas
 à droite, titrée et datée en bas
 18 x 12,5
 200 / 300€

25 - François QUELVÉE 1884-1967
LA FLÈCHE DU PARTHE, 1921
 Encre de chine signée
 et datée en bas à droite
 18 x 12,5
 200 / 300€

29 - André WILDER 1871-1965
LE MOULIN
 Fusain signé en bas à droite
 12,5 x 18
 200 / 300€

33 - Louis ANQUETIN 1861-1932
TÊTE DE FAUNE
 Encre de chine signée en bas à droite
 18 x 12,5
 300 / 400€

26 - René SAUTIN 1881-1968
LES ANDELYS, 1921
 Encre de chine signée
 et dédiée en bas à droite
 18 x 12,5
 200 / 300€

30 - Adolphe ALBERT 1853-1932
PETIT ANDELYS, 1919
 Crayon signé, titré et daté
 en bas à gauche
 18 x 12,5
 200 / 300€

34 - P. MOLINARD XIX-XX^e
VASE DE FLEURS
 Aquarelle signée et dédiée en
 bas à gauche
 18 x 12,5
 300 / 400€

27 - P. MOLINARD XIX-XX^e
LA PÊCHEUSE AUX ANDELYS
 Aquarelle signée en bas à gauche
 12,5 x 18
 300 / 400€

31 - Fernand CORMON 1845-1924
FEMME PENSIVE
 Encre de chine signée en haut
 à droite au milieu
 18 x 12,5
 200 / 300€

35 - Lucien METIVET 1863-1932
CARICATURE FEMME PEINTRE, 1918
 Aquarelle signée et datée
 en bas à gauche
 18 x 12,5
 150 / 200€



**36 - François Louis
LANFANT DE METZ 1814-1892**
ENFANTS JOUANT AUX BILLES
Huile sur panneau signée en bas
à droite
19 x 11
1200 / 1400€



**37 - François Louis
LANFANT DE METZ
1814-1892**
ENFANTS S'ATTQUANT
À UN ÉPOUVANTAIL
Huile sur panneau signée
en bas à droite
16,5 x 13,2
1200 / 1400€



38 - ÉCOLE RUSSE, début du XX^e
LA MAISON ABANDONNÉE, 1905
Huile sur toile signée et datée en bas à gauche
30,5 x 46
600 / 800€



**39 - Jules Frédéric
BALLAVOINE
1855-1901**
LAVANDIÈRE
Huile sur toile signée
en bas à droite
45 x 31
900 / 1000€



**40 - François
Louis LANFANT
DE METZ
1814-1892**
ENFANT
SOLDAT
Huile sur panneau
signée en bas
à droite
9,7 x 6,5
600 / 700€



**41 - François Louis
LANFANT DE METZ
1814-1892**
ENFANT SOLDAT
AU REPOS
Huile sur panneau
signée en bas à droite
9,7 x 6,6
600 / 700€

Pouvant former une paire



42



43



44



45



46



47



48



49

42 - Patrick LEROY, né en 1948
BATEAUX DANS LA BAIE
 Huile sur panneau signée en bas à droite
 60 x 50

700 / 900 €

43 - Willy EISENSCHITZ 1889-1974
NU
 Huile sur panneau signée en bas à droite
 55 x 38
 (trace d'humidité)

500 / 700 €

44 - Élisée MACLET 1881-1962
VUE DE PARIS
 Aquarelle sur papier signée en bas
 à droite, contresignée au dos
 15 x 21

100 / 200 €

45 - Emmanuel BELLINI 1904-1989
CALÈCHE
 Dessin signé en bas à gauche
 40 x 30

50 / 100 €

46 - Patrick LEROY, né en 1948
PROMENADE EN FORÊT
 Huile sur panneau signée en bas à droite
 72 x 55

700 / 900 €

47 - Emmanuel BELLINI 1904-1989
CARRIOLE
 Huile sur toile signée en bas à droite,
 titrée et contresignée au dos
 60 x 36

250 / 300 €

48 - Jean-Michel MEURICE, né en 1938
MIABELLI 3, 1979

Technique mixte sur panneau
 signée, titrée, datée au dos
 avec la mention
 4 blocs en T rouges et bleus
 30,5 x 45

600 / 800 €

49 - Lucien TANNEAU
GOËMONIER À LA CÔTE
À PLOZEVET, 2005
 Huile sur toile signée en bas
 à droite, contresignée, titrée
 et datée au dos
 44 x 52

600 / 800 €



50



51



52



53



54



56



57



58

50 - James COIGNARD 1925-2008
NATURE MORTE

Huile sur toile signée en bas à gauche
50 x 65

200 / 300 €

51 - Ruiz PIPO 1929-1999
LES 3 SŒURS

Huile sur toile signée en bas à gauche,
contresignée et titrée au dos
38 x 46

200 / 300 €

52 - Michel ROUX, né en 1950
SANS TITRE, 4 AVRIL 2002

Encre de chine sur papier
67 x 45

Provenance :
Galerie Chave, Vence
500 / 600 €

53 - Georges LEMMERS 1871-1944
NU

Huile sur panneau double face signée
en bas à droite
38,5 x 21

600 / 800 €

54 - Mark TOBEY 1890-1976
VERTICAL COMPOSITION, 1967
Lithographie couleurs signée et datée
en bas à droite, numérotée 54/150
en bas à gauche
33 x 25,5

Un certificat de la Fondation Beyler
sera remis à l'acquéreur

400 / 500 €

56 - Pierre AMBROGIANI 1907-1985
LA SEMEUSE

Gouache sur corbin signée
en bas à droite
61 x 43

800 / 1000 €

57 - Patrick LEROY, né en 1948
COMPOSITION CUBISTE

Huile sur panneau signée en bas à droite
65 x 46

700 / 900 €

58 - James COIGNARD 1925-2008
PERSONNAGES CUBISTES

Dessin sur papier signé en bas à droite
26 x 28

Provenance :
Galerie Vecchio, Cannes

400 / 500 €



59 - Kees VAN DONGEN 1877-1968
PORTRAIT DE CHIEN

Dessin à l'encre de chine monogrammé en bas à droite
10 x 13

1500 / 2000 €



60 - Francis PICABIA 1879-1953
SANS TITRE (TÊTE DE FEMME), vers 1939-1940
Crayon et fusain sur carton signé en bas à gauche
35,5 x 29,3

(Éraflures, manques, tâches d'humidité)

Un certificat du Comité Picabia sera remis à l'acquéreur

3000 / 4000 €



61 - Antonucci VOLTI 1915-1989
TORSE DE FEMME

Dessin à la sanguine sur papier signé en bas à gauche
64 x 49

800 / 1200 €



62 - André DERAÏN 1880-1954

NU

Dessin signé du cachet d'atelier en bas à droite
21 x 15

800 / 1200 €



63 - Abel BERTRAM 1871-1954
RETOUR DE PÊCHE, 1938
 Huile sur toile signée en bas à gauche
 Au dos, ancienne étiquette «Salon d'Automne»
 65 x 81
 2000 / 2500 €



64 - Stanislas LEPINE 1835-1892
CHARRETTE SUR UN QUAI DE SEINE À PARIS, vers 1880-1885
 Huile sur toile signée en bas à droite
 27 x 38
 Provenance : Félix Gérard, Paris
 Bibliographie : Robert Schmit, catalogue raisonné, n°8, p.5
 5000 / 5500 €



65 - Paul-Elie GERNEZ 1888-1948
TROUVILLE LA PLAGE, 1934
 Aquarelle signée et datée en bas à droite
 21 x 47
 1200 / 1500 €

66 - D. KAUFFMANN XIX-XX^e
SCÈNE DE MARIAGE RUSSE
 Plume, gouache et lavis signé en bas à gauche
 35 x 55
 1200 / 1500 €



67 - Henri ROUSSEAU 1875-1933
LES GARDIANS, 31
 Aquarelle sur papier signée et datée en bas à droite
 48 x 63
 2500 / 3000 €





68 - Élisée MACLET 1881-1962
VUE DE VILLAGE, 1923
 Huile sur panneau signée en bas à gauche
 46 x 55
 3000 / 3500€



69 - André WILDER 1871-1965
PARIS, NOTRE-DAME
 Huile sur toile signée en bas à droite
 60 x 81
 1500 / 2000€



70 - Albert LEBOURG 1849-1928
PAYSAGE AUX DEUX CHEVAUX
 Huile sur panneau signée en bas à droite
 22 x 27
 2200 / 2500€



71 - Yves BRAYER 1907-1990
**LE VILLAGE DE PÊCHEURS DE DENIA
 PRÈS D'ALICANTE EN ESPAGNE, 1955**
 Huile sur toile signée en bas à gauche, située et datée au dos
 38 x 46

Exposition :
 - Toulouse, 1957, galerie Chappe-Lautier
 - Paris, 1959, galerie Romanet

4000 / 5000€



72 - Élisée MACLET 1881-1962
SAINT PIERRE DE MONTMARTRE
 Huile sur toile signée en bas à droite
 46 x 55

1800 / 2000€



73 - Henry MALFROY 1895-1944
PARIS, LE MARCHÉ AUX FLEURS DE LA MADELEINE
 Huile sur panneau signée en bas à gauche
 27 x 35

2000 / 2200€



74 - Émile Othon FRIESZ 1879-1949
L'OMNIBUS, PARIS LE PONT-NEUF
 Huile sur toile signée en bas à droite
 16 x 25

Provenance : Galerie du Fleuve Biarritz et Bordeaux
 Exposition : Galerie Charpentier, Paris décembre 1950,
 Othon Friesz

6 000 / 7 000€

75 - Victor CHARRETON 1864-1936
DE LA TERRASSE
 Huile sur toile signée en bas à droite
 50 x 61

Bibliographie : Dr Chatin, catalogue raisonné
 n°672 p.344 Tome I

7 000 / 8 000€



76 - Charles MANGUIN 1874-1949
VUE DE SAINT-TROPEZ, circa 1949
 Aquarelle signée en bas à droite
 29 x 36,5

Monsieur Jean-Pierre Manguin a confirmé
 l'authenticité de cette œuvre

5 000 / 6 000€

77 - Henri Alphonse BARNOIN 1882-1940
QUIMPER, LE MARCHÉ AUX TISSUS
 Huile sur toile signée en bas à gauche
 46 x 55

5 000 / 6 000€



BELLE COLLECTION PRIVÉE



78 - Jules CHÉRET 1836-1932
DANSEUSE, 98

Pastel sur papier marouflé sur toile signé et daté
en bas à droite, dédicacé «à mon ami Braquemond»
57 x 30

4 000 / 6 000 €



79 - Jules CHÉRET 1836-1932
PORTRAIT DE FEMME

Pastel sur papier marouflé sur toile signé en bas à droite
35 x 27

3 000 / 3 500 €



80 - Jules CHÉRET 1836-1932
CHÉRETTE

Gouache signée en bas à droite
44 x 35,5

2 000 / 2 500 €



81 - Jules CHÉRET 1836-1932
POLICHINELLE À LA FARANDOLE
Pastel signé en bas à gauche
64 x 44

6 000 / 7 000 €



82 - Jules CHÉRET 1836-1932
COLOMBINE ET ARLEQUIN
Huile sur toile signée en bas à droite
45 x 25

5 000 / 6 000 €



83 - Jules CHÉRET
1836-1932

**JOUEUSE DE MANDOLINE
ASSISE SUR
UN TAMBOUR**
Pastel sur papier
marouflé sur toile
signé en bas à droite
45 x 27

3 000 / 4 000 €



84 - Jules CHÉRET
1836-1932

**FEMME
ESPAGNOLE
À L'ÉVENTAIL**
Pastel sur papier
marouflé sur toile
signé en bas à droite
69 x 52

4 000 / 5 000 €



85 - Gaston BALANDE 1880-1971
LA ROCHELLE, LE PORT
 Aquarelle signée en bas à gauche
 12,5 x 18
 2500 / 3000 €



86 - Jeanne SELMERSHEIM-DESGRANGES
1877-1958
CRUCHE JAUNE ET TOMATES
 Aquarelle signée en bas à gauche
 18 x 12,5
 1000 / 2000 €



87 - Pierre de CLAUSADE 1910-1976
VENISE, SAN GIORGIO MAGGIORE
 Huile sur toile signée en bas à gauche
 70 x 73
 4500 / 5000 €



89 - Paul MORCHAIN 1876-1939
VOILIERS À LOGUENOLE
 Aquarelle et encre de chine signée et titrée en bas à gauche
 12,5 x 18
 1200 / 1500 €



88 - Élisée MACLET 1881-1962
RUELLE
 Huile sur panneau signée en bas à gauche
 55 x 38
 2500 / 2800 €



90 - Théophile-Alexandre STEINLEN 1859-1923

LES DEUX JEUNES FILLES

Huile sur toile signée en bas à droite

82,5 x 67

A pris place dans les archives de Madame Orset en vue du Catalogue raisonné

13 000 / 15 000 €



91 - Roland OUDOT 1897-1981

NATURE MORTE À LA MANDOLINE

Huile sur toile signée en bas à droite

60 x 73

Exposition : Roland Oudot, Musée des Beaux-Arts,
Neuchâtel, 29 juin-8 septembre 1963, n°40 du catalogue

1800 / 2000 €



92 - André LANSKOJ 1902-1976

LA FAMILLE, 1940

Huile sur panneau signée des initiales en bas à gauche

14,5 x 18

2800 / 3000 €



93 - André LHOTE 1885-1962

NU À LA TENTURE

Pastel signé en bas à droite
49 x 62

A pris place dans les archives de Madame Dominique Bermann-Martin en vue du catalogue raisonné

14 000 / 16 000€



94 - Raoul DUFY 1877-1953

LE CHASSEUR, circa 1910

Fusain signé du cachet de la signature
en bas à gauche
55 x 38

Madame Fanny Guillon Laffaille a confirmé
l'authenticité du dessin

5 000 / 6 000€



95 - Pierre BONNARD 1867-1947

PAYSAGE AUX MAISONS

Dessin, cachet de l'atelier en bas à droite
16 x 24,5

Un certificat de Monsieur Terrasse sera remis à l'acquéreur

3 000 / 3 500€



96 - Édouard VUILLARD 1868-1940
LUCY HESSEL, LISANT DANS LE SALON DES ÉTINCELLES AUX CLAYES
 Aquarelle, sépia, crayon et pastel, cachet du monogramme en bas à gauche
 10,5 x 15,5

A pris place dans les archives Vuillard
 8000 / 10000€



97 - Édouard VUILLARD 1868-1940
BOUQUET DE FLEURS DANS UN VASE
 Pastel, cachet du monogramme en bas à droite
 13,5 x 20

A pris place dans les archives Vuillard
 10 000 / 12000€



98 - Auguste CHABAUD 1882-1955
PERSONNAGE AU PANTALON BLEU
 Huile sur toile signée en bas à droite
 73 x 54

Ancienne provenance de la famille de l'artiste
 4 500 / 5 500 €



99 - Jean LURÇAT 1892-1966
CHANTONS
 Tapisserie d'Aubusson signée et tissée
 dans les ateliers GOUBELY
 Bolduc au verso
 115 x 200
 2 500 / 3 000 €



100 - Marcel COSSON 1878-1956
AU BAR
 Huile sur carton signée en bas à droite
 23 x 35
 1 800 / 2 000 €



101 - Hugo SCHEIBER 1873-1950
BATEAU DANS LA NUIT
 Pastel et gouache sur papier signée en bas à droite
 57 x 44
 2 500 / 3 500 €



102 - Marcel COSSON 1878-1956
LE CIRQUE
 Huile sur carton signée en bas à gauche
 26 x 35
 500 / 700 €



103 - GEN-PAUL 1895-1975
LE PICADOR
Huile sur toile signée en haut à gauche
41 x 33
2400 / 2800 €



104 - GEN-PAUL 1895-1975
L'ACCORDÉONISTE
Huile sur panneau signée en haut à droite
33,5 x 23
5500 / 6000 €



105 - GEN-PAUL 1895-1975
LE CLOWN JONGLEUR
Huile sur panneau signée en haut à gauche
100 x 37
8000 / 10000 €



106 - Louis VALTAT 1869-1952

L'ASSIETTE DE FRUITS

Huile sur panneau signée en bas à gauche
22 x 27

Provenance : Galerie Romanet
Vente Christie's Londres 20/10/89

Un certificat de Louis André Valtat
sera remis à l'acquéreur

14 000 / 16 000 €



107 - Joaquim SUNYER 1874-1956

NATURE MORTE À LA COUPE DE FRUITS

Huile sur toile signée en bas à droite
33,5 x 46

3 000 / 4 000 €

108 - Roland OUDOT 1897-1981

NATURE MORTE SUR UNE

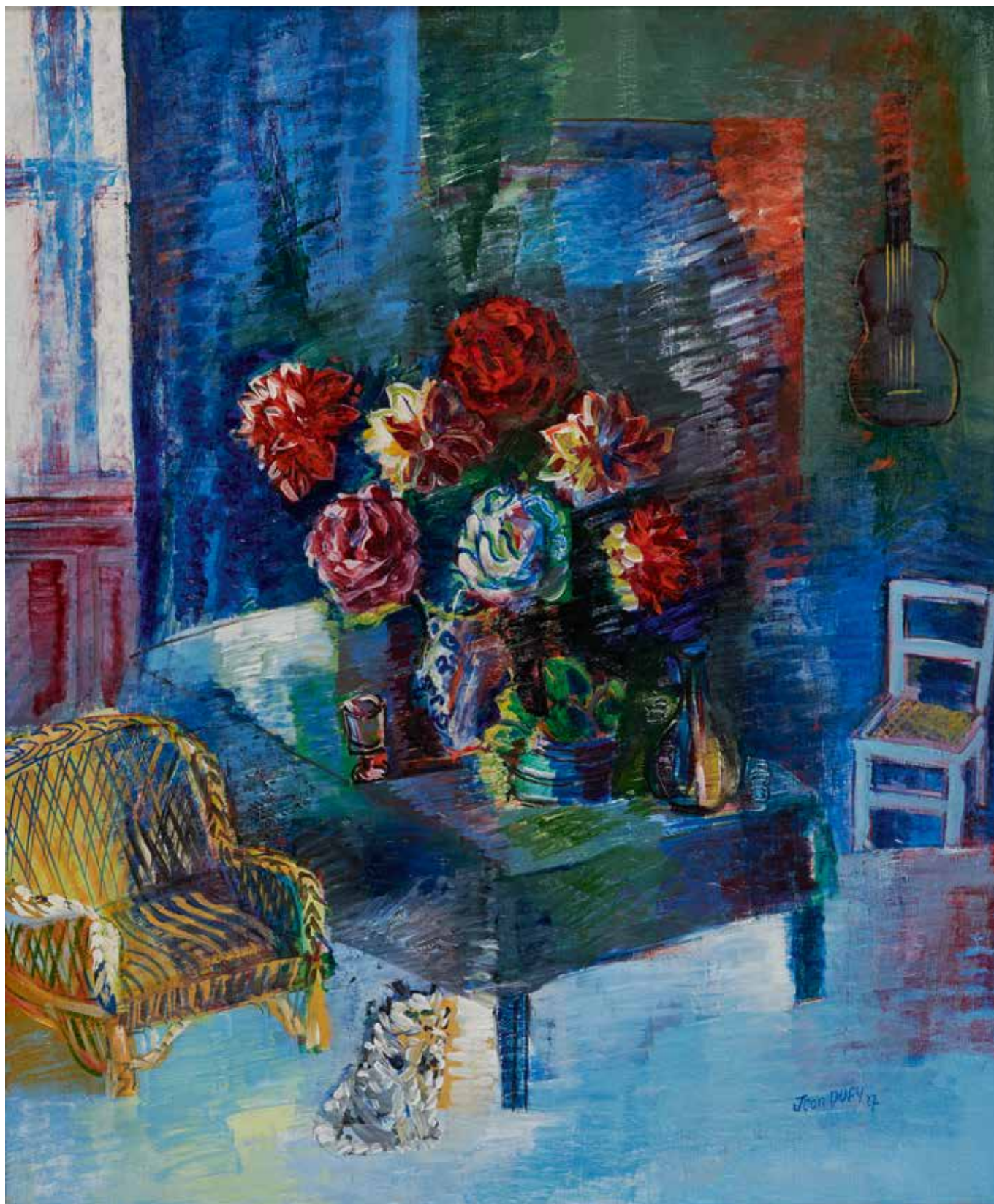
TERRASSE DE PROVENCE

Huile sur toile signée en bas à droite
60 x 80

Provenance :
Galerie Charpentier, Paris
(ancienne étiquette au dos)

3 500 / 4 000 €





109 - Jean DUFY 1888-1964
VASE DE FLEURS DANS UN INTÉRIEUR AU CHAT, 1927
Huile sur toile signée et datée en bas à droite
65 x 54

18 000 / 20 000 €



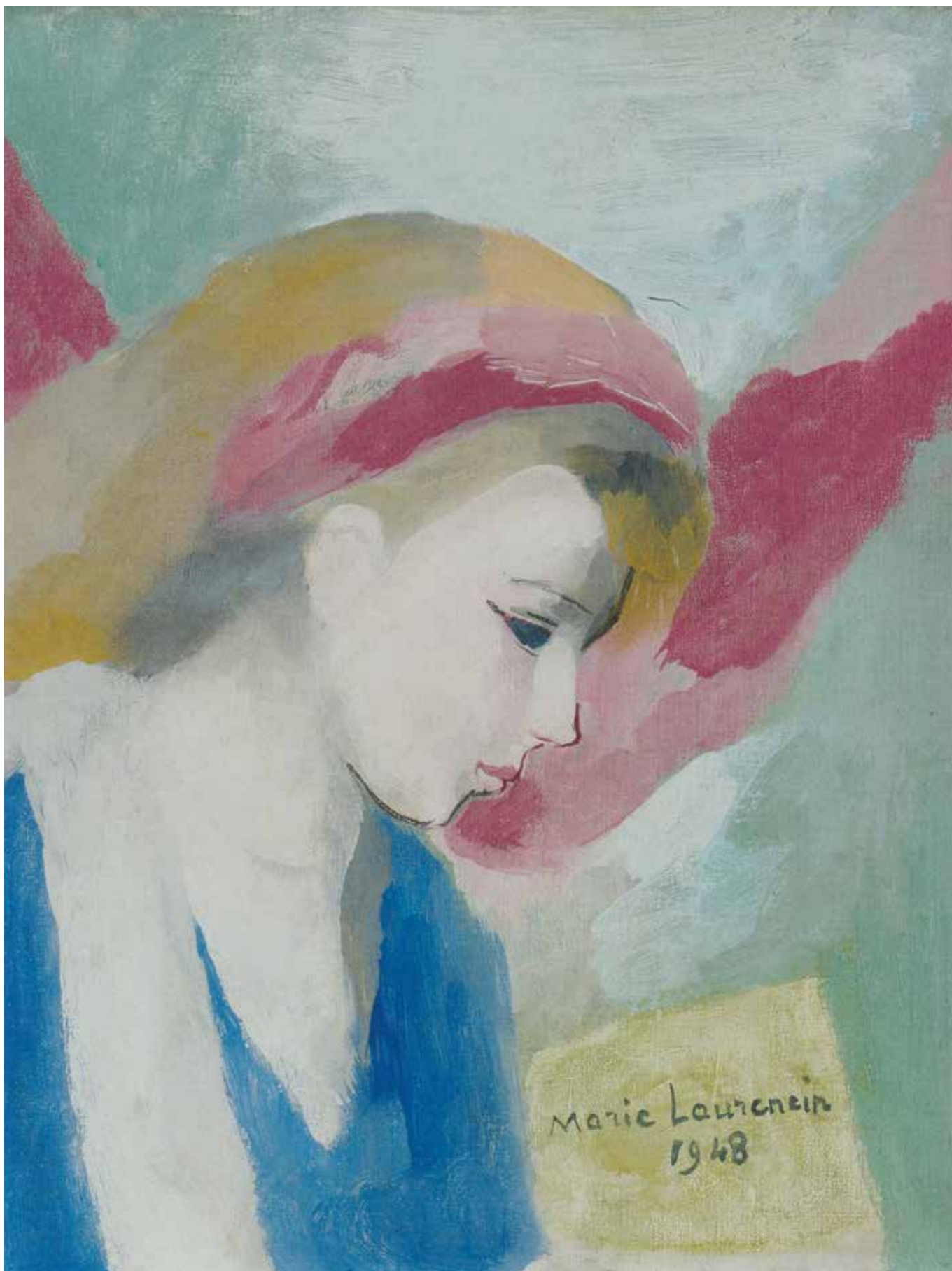
110 - Émile Othon FRIESZ 1879-1944
BOUQUET DE FLEURS
Huile sur toile signée en bas à gauche
64 x 54

6 000 / 8 000 €



111 - Paul-Elie GERNEZ 1888-1948
BOUQUET DE FLEURS DES CHAMPS, 1934
Pastel signé et daté en bas à droite
81 x 65

4 500 / 5 000 €



112 - Marie LAURENCIN 1883-1956

JEUNE FILLE, 1948

Huile sur toile signée et datée en bas à droite, resignée et datée au verso
35 x 27

Provenance : Edgardo Acosta Gallery, Ltd., Beverly Hills, 1971

Bibliographie : A pris place dans les archives de D. Marchesseau
30 000 / 35 000 €



113 - Maurice DENIS 1870-1943
PORTRAIT D'UNE DEMOISELLE ROUSSI, vers 1909
 Huile sur toile signée en bas à droite
 32,5 x 23,8

Historique : Maurice Denis fait la connaissance des sœurs Roussi, Georgette et Marthe à Perros. On reconnaît ici la plage de Trestrignel, à Perros-Guirec, dans l'arrière-plan

Bibliographie : Cette œuvre sera reproduite au catalogue raisonné de l'œuvre de Maurice Denis actuellement en préparation

Un certificat de Madame Claire Denis, petite fille de l'artiste, sera remis à l'acquéreur

7500 / 8500 €



114 - Auguste RODIN 1840-1917
MARIE, MONTÉE SUR LE ROCHER,
REGARDANT VERS LE BATEAU
QUI EMPORTE VIRGINIE, vers 1865
 Lavis et mine de plomb inscrit « Virginie » en haut à droite
 15 x 8,5

Provenance : ancienne collection du comte Amédée de Flers

Cette œuvre sera incluse au catalogue raisonné en préparation par Madame Buley Uribe sous le n°1603-31

Un certificat sera remis à l'acquéreur

10000 / 12000 €



115 - Georges Lucien GUYOT
1885-1973
LIONNE COUCHÉE
 Bronze à patine brune nuancée signé
 « Guyot », cachet du fondeur Susse
 Frères-Fondeur Paris cire perdue
 11 x 17,5 x 8,8

2000 / 3000 €



116 - Armand GUILLAUMIN

1841-1927

**PORTRAIT DE MADAME
GUILLAUMIN, vers 1890**

Pastel marouflé signé
en bas à gauche
71 x 54

Cette œuvre sera reproduite
au tome II du catalogue raisonné
en préparation par le Comité
Guillaumin

Un certificat du Comité Guillaumin
sera remis à l'acquéreur

15000 / 18000 €



117 - Jean-Léon GÉROME 1824-1904

LA JOUEUSE DE BOULES

Bronze à patine dorée signé

Fondeur Siot Paris

Hauteur totale : 30,5 cm

1200 / 1500 €



118 - Numa François GILLET 1868-1940

LES DEUX JEUNES FILLES, 1907

Huile sur panneau signée et datée en bas à gauche
32 x 23,5

1200 / 1500 €



119 - Maximilien LUCE 1858-1941
CARRIOLE SUR LE CHEMIN, DOMINANT LA VALLÉE À MÉRICOURT
 Huile sur toile signée en bas à droite
 29,5 x 63

Bibliographie : Cette œuvre est reproduite au catalogue raisonné de l'oeuvre peint au n°2181, page 512, tome II
 6 000 / 7 000 €



120 - Jules HERVE 1867-1981
LE POSTIER
 Huile sur toile signée en bas à gauche
 38 x 46
 2 500 / 2 800 €

121 - François de MESGRIGNY 1836-1884
MAISON EN BORD DE RIVIÈRE
 Huile sur toile signée en bas à gauche
 36 x 56,5
 Provenance : Galerie de Rohan à Paris
 2 800 / 3 000 €





122 - Albert LEBOURG 1849-1928
BARQUES SUR LA SEINE
Huile sur toile signée en bas à gauche
46 x 76

14 000 / 16 000 €



123 - Paul Désiré TROUILLEBERT 1829-1900
PÊCHEUR EN BARQUE AU PIED D'UN CHÂTEAU
Huile sur toile signée en bas à gauche
50 x 61

11 000 / 12 000 €



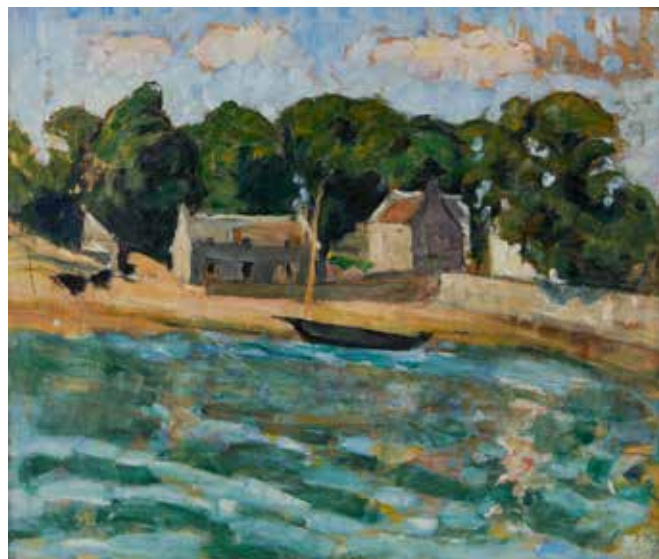
124 - Rafael DURANCAMPS 1891-1979

LES VOILIERS SUR LA SEINE

Huile sur toile signée en bas à droite

40 x 46

4 000 / 5 000 €



125 - Jean PUY 1876-1960

**BORD DE MER, COMBRIT-SAINTE MARINE,
BRETAGNE, 1905**

Huile sur panneau signée et datée en bas à droite

38 x 45

6 000 / 7 000 €



126 - André HAMBOURG 1909-1999

DEAUVILLE AU MATIN, LES VOILIERS, ÉTÉ 1969

Huile sur toile signée en bas à gauche, titrée, datée et monogrammée au dos

50 x 73

16 000 / 18 000 €



127 - André DERAÏN 1880-1954
GRAVELINES, ENTRÉE DU PORT, 1934-35
Huile sur toile signée en bas à droite
54 x 65

Provenance : - A. Tooth & Sons - Londres
- Sam Salz - New York
- Collection Particulière - Grande Bretagne
- Collection particulière - Paris

Bibliographie : André Derain, Catalogue raisonné de l'œuvre peint. Tome III 1935-1954 par Michel Kellermann.
Ed. Galerie Schmit, œuvre reproduite page 5 sous la référence 1316

18000 / 20000€



128 - Maximilien LUCE 1858-1941
LES ENVIRONS DE ROLLEBOISE
 Huile sur panneau signée en bas à gauche
 42 x 70

Bibliographie : A pris place dans les archives de Madame Denyse Bazetoux
 en vue du Tome IV du catalogue raisonné

12 000 / 15 000 €



129 - Pierre Eugène MONTEZIN 1874-1946
LES FENAISONS

Huile sur toile signée du cachet de la signature en bas à droite
 Au dos sur la toile, ancienne étiquette d'exposition consacrée à l'artiste (Paris)
 33 x 55

10 000 / 12 000 €



130 - Armand GUILLAUMIN 1841-1927
CONVERSATION À LA COURRIERIE,
COMMUNE DE PONTCHARRA (ISÈRE), AOÛT 1901
Huile sur toile signée en bas à droite, située et datée au dos
Porte au dos les réf. 6005 et 11907
81 x 65

Un certificat du Comité Guillaumin sera remis à l'acquéreur

35 000 / 40 000 €



131 - Carlo BRANCACCIO 1861-1920
LA BAIE DE NAPLES
ET LA COLLINE DU PAUSILIPPE
 Huile sur toile signée et située en bas à droite
 65 x 46
 4500 / 5000 €



132 - Ludovic PIETTE 1826-1877
PAYSANS SE RÉCHAUFFANT
PRÈS D'UN FEU, 1860
 Aquarelle signée en bas à gauche
 et datée en bas à droite
 21 x 11
 1200 / 1500 €



133 - Albert LEBOURG 1849-1928
LE PONT DES ANGLAIS SUR LA SEINE À ROUEN AU SOLEIL COUCHANT
 Huile sur toile signée en bas à droite
 38 x 61

Bibliographie : Léonce Bénédite, Albert Lebourg (G. Petit, 1923) n°1344 à 1347

10 000 / 12 000 €



134 - Pierre Eugène MONTEZIN 1874-1946

LA SORTIE DE L'ÉGLISE

Huile sur toile signée en bas à droite
46 x 55

Monsieur C. Klein-Montezin a confirmé l'authenticité de l'œuvre
Cette œuvre sera reproduite au catalogue raisonné en préparation

8000 / 10000 €

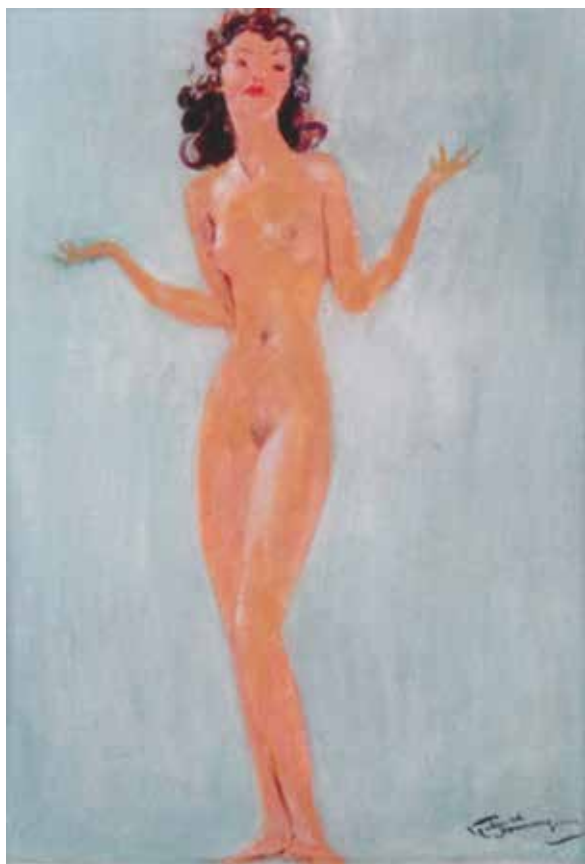


135 - Henri Joseph HARPIGNIES 1819-1916

PROMENADE FAMILIALE À SAINT PRIVÉ, 1888

Huile sur toile signée et datée en bas à gauche
47 x 56

9000 / 10000 €



136 - Jean Gabriel DOMERGUE 1889-1962

LILIANE

Huile sur panneau signée en bas à droite
et titrée au dos
32,5 x 24

3 500 / 3 800 €



137 - Jean Gabriel DOMERGUE 1889-1962

NANOUSHKA

Huile sur panneau signée en bas à droite,
titrée et numérotée 77 au dos
24 x 19

3 000 / 3 500 €



138 - Jean Gabriel DOMERGUE 1889-1962

PORTRAIT DE MADAME B.

Huile sur panneau signée en bas à gauche,
titrée à la craie bleue au revers
55 x 46

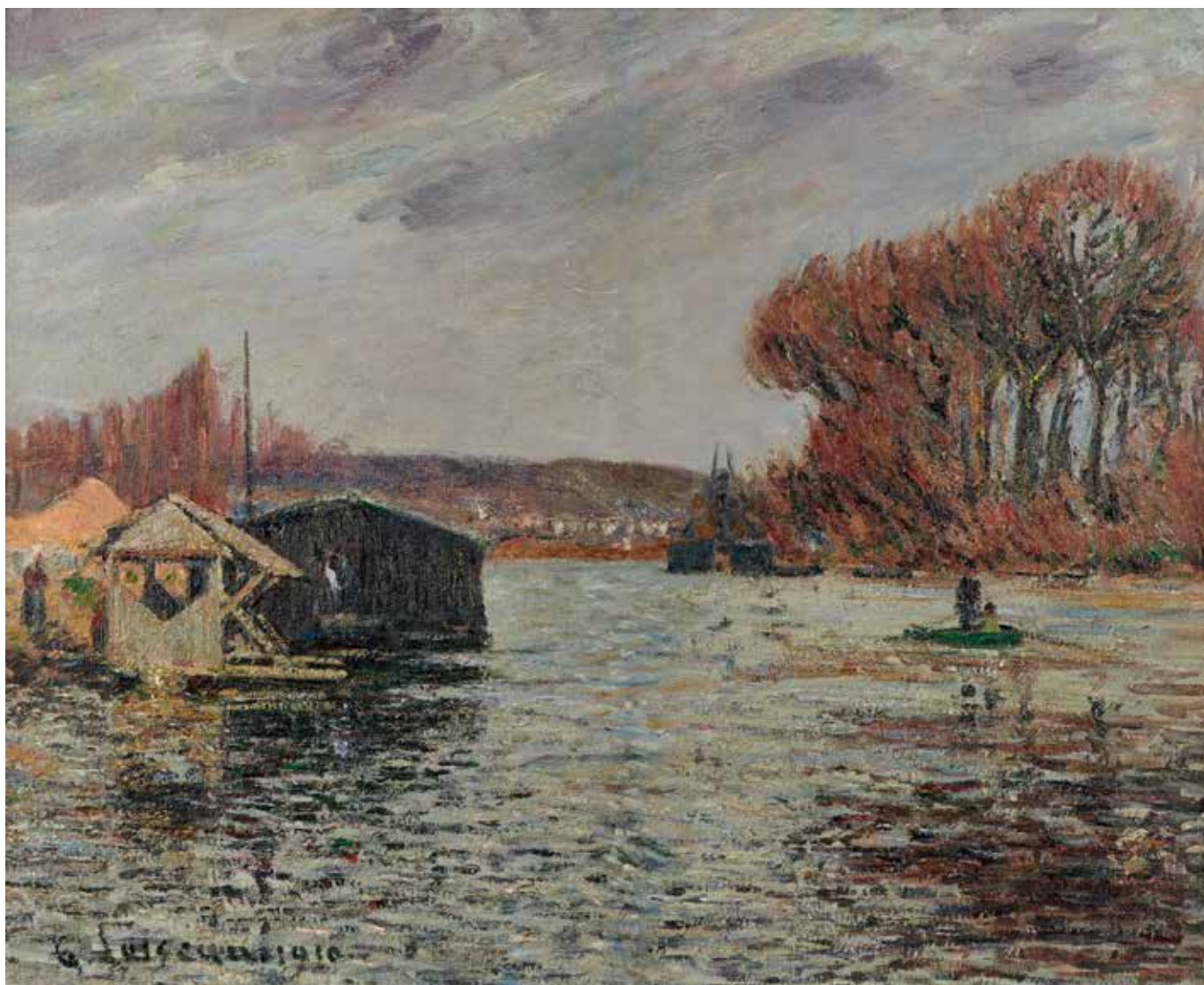
10 000 / 12 000 €



139 - Marie LAURENCIN 1883-1956
JEUNE FEMME AU PULL BLEU
Huile sur panneau signée en bas à droite
33 x 26

A pris place dans les archives de Monsieur Marchesseau

15000 / 18000 €



140 - Gustave LOISEAU 1865-1935
LE BATEAU LAVOIR SUR LA SEINE, 1910
Huile sur toile signée et datée en bas à gauche
50 x 61

Un certificat de Monsieur Didier Imbert sera remis à l'acquéreur

40 000 / 45 000 €



141 - Eugène BOUDIN 1824-1898
LAVANDIÈRE AU BORD DE LA TOUQUES, PRÈS DE TROUVILLE
Huile sur panneau signée en bas à droite
22 x 26,5

Bibliographie :
Robert Schmit, Catalogue Raisonné volume II, reproduit sous le n°2468, p.433

Provenance :
Ancienne collection Guyotin
Vente publique Drouot, 16/02/1918 (Vente Guyotin)
30 000 / 32 000€

142 - André LHOTE
1885-1962
PAYSAGE DE LA DRÔME,
LE CONTADOUR
Aquarelle signée et située
en bas à droite
31,5 x 49
3200 / 3500 €



143 - Louis VALTAT 1869-1952
LA MAISON SUR LA PLACE
Aquarelle sur papier monogrammée
en bas à droite
26 x 37,5
2000 / 2500 €



145 - André LHOTE 1885-1962
PAYSAGE DE PROVENCE, circa 1926-1927
Huile sur toile signée en bas à gauche
33 x 55

A pris place dans les archives de Madame Dominique Bermann-Martin en vue du catalogue raisonné

15 000 / 18 000 €



146 - André LHOTE 1885-1962
JUGEMENT DE PARIS, 1927
Huile et gouache sur papier signé du cachet en bas à gauche
17,5 x 23

Cette œuvre a pris place dans les archives de Madame Dominique Bermann-Martin en vue du catalogue raisonné

5 000 / 5 500 €

147 - Bernard BUFFET 1928-1999

IMPATIENTS DANS UN POT, 1992

Huile sur isorel signée en haut à gauche,
datée, titrée et tampon « Maurice Garnier » au dos
46 x 38

Un certificat de Monsieur Maurice Garnier
en date du 15 juin 1993 sera remis à l'acquéreur

45 000 / 60 000 €





148 - GEN-PAUL 1895-1975
LE MOULIN ROUGE
 Gouache signée en bas à droite
 49 x 63
 4 000 / 5 000€



149 - André LHOTE 1885-1962
NU, 1918
 Crayon signé en haut à droite
 28,9 x 17,4
 Provenance : collection privée de la famille de l'artiste
 Un certificat de Madame Dominique Bermann Martin
 sera remis à l'acquéreur
 2 000 / 2 500€



150 - André LHOTE 1885-1962
NU ASSIS, 1950
 Gouache signée en bas à droite
 38,5 x 28,3
 Provenance : collection privée de la famille de l'artiste
 Un certificat de Madame Dominique Bermann Martin
 sera remis à l'acquéreur
 3 000 / 3 500€



151 - André LHOTE 1885-1962

LA MAISON, 1960

Huile sur toile signée en haut à gauche, titrée et datée au dos
65 x 54

Provenance : collection privée de la famille de l'artiste

Un certificat de Madame Dominique Bermann Martin sera remis à l'acquéreur

10 000 / 12 000 €



152 - Francisco BORES 1898-1972
HOMME AU COQ, 1932

Huile sur toile signée et datée en bas à droite
116 x 89

Bibliographie : Catalogue raisonné, Tome 1, n°1932/13 p.195
18000 / 20000 €



153 - Joaquín TORRES GARCÍA 1874-1949

LA RIVIÈRE CALME, 1927

Huile sur toile monogrammée en haut en gauche, datée en haut à droite contresignée au verso
33 x 46

Étiquettes au verso :

- The peaceful river / J. Torres Garcia / Villa Jeanne à Villefranche-sur-Mer
- Carnegie Institute Pittsburgh PA, USA

Bibliographie :

Cette œuvre est incluse dans le catalogue raisonné en ligne de Madame Cecilia De Torres
sous le numéro 1927.110

20 000 / 25 000 €



154 - Charles CAMOIN 1879-1965

LE MOULIN DE LA GALETTE

Huile sur papier marouflé sur toile signée en bas à gauche

11,5 x 17

A pris place dans les archives du Comité Camoin en vue du catalogue raisonné

4 000 / 4 500€



155 - Charles CAMOIN 1879-1965

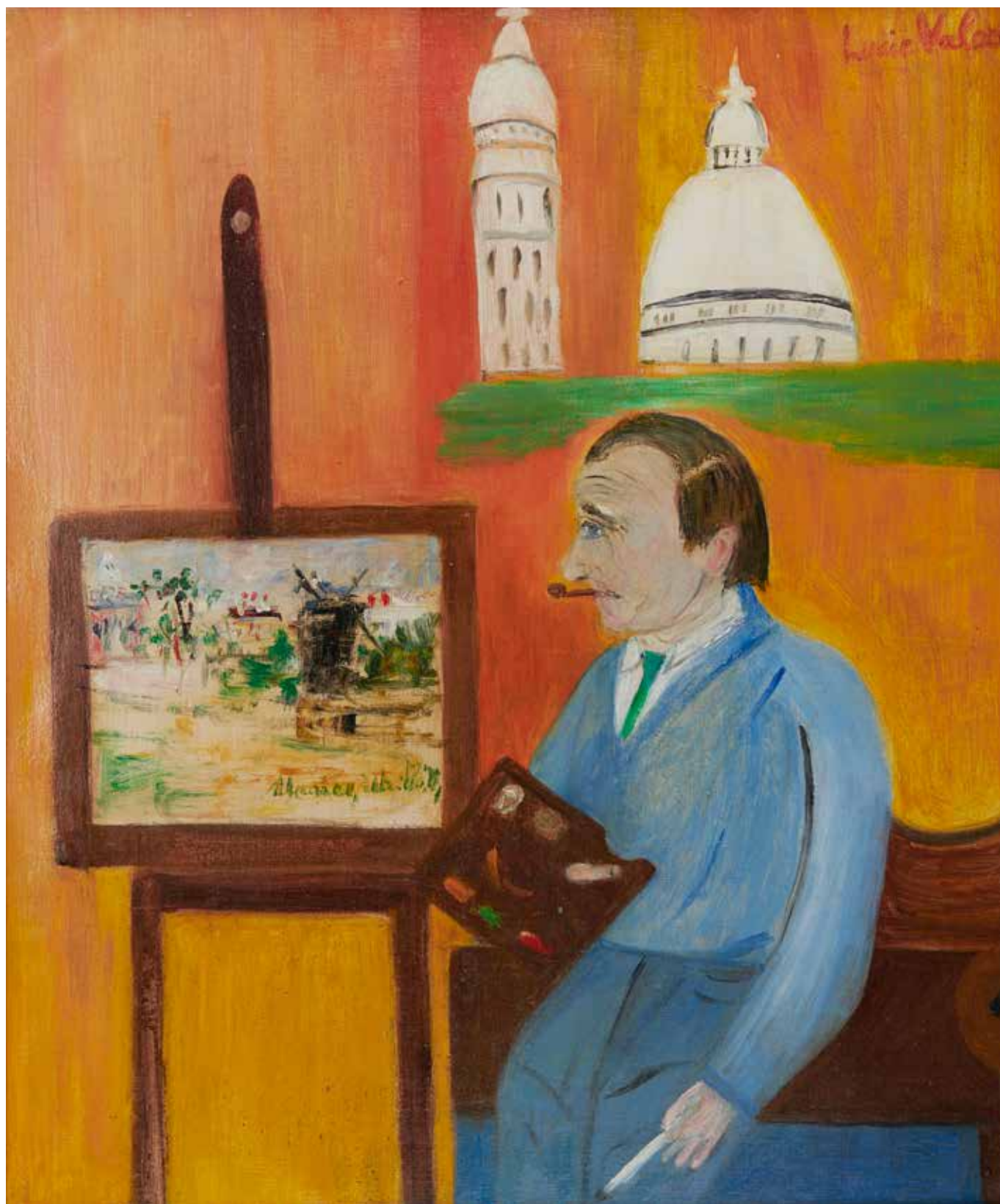
SAINT-TROPEZ, FENÊTRE OUVERTE DE L'ATELIER SUR LE PORT

Huile sur toile signée en bas à gauche

27 x 22

A pris place dans les archives Camoin en vue du catalogue raisonné

12 000 / 15 000€



156 - Maurice UTRILLO 1883-1955
LE MOULIN DE LA GALETTE À MONTMARTRE
Huile sur toile signée en bas à droite
13 x 15

et Lucie VALORE 1878-1965
MAURICE UTRILLO À SON CHEVALET À MONTMARTRE
Huile sur toile signée en haut à droite
55 x 46

Jean Fabris a confirmé l'authenticité de l'œuvre sous le n°5072

7000 / 8000€



157 - Maurice LOUVRIER
1878-1954
 VIOLETTES ET MIMOSAS,
 1934
 Huile sur carton signée
 en bas à gauche
 27 x 35
 Provenance : Succession
 de Madame Violette et
 Monsieur Jacques MÉLINE

1000 / 1500 €

158 - Georges BINET 1865-1949
LE LAMPION ROUGE

Huile sur panneau signée en bas à droite
 28,5 x 22,5

Provenance : Succession de Madame Violette
 et Monsieur Jacques MÉLINE

Un certificat d'authenticité de Monsieur Jean Georges BINET,
 fils de l'artiste, établi en date du 19 octobre 1976
 sera remis à l'acquéreur

1200 / 1800 €



160 - Louis Ernest BARRIAS 1841-1905
JEANNE D'ARC ENCHAÎNÉE,
 circa 1900

Grande sculpture chrysléphantine
 en bronze représentant Jeanne d'Arc
 en armure. Son visage et ses mains
 jointes sont en ivoire.

Fonte ancienne de Susse Frères
 Signée sur la terrasse
 Hauteur : 53 cm

Provenance : Succession de Madame
 Violette et Monsieur Jacques MÉLINE

2000 / 2500 €



159 - Georges BINET 1865-1949

LE BAL MASQUÉ, vers 1925
 Huile sur panneau signée en bas
 à droite
 35 x 27

Provenance : Succession de
 Madame Violette et Monsieur
 Jacques MÉLINE

Un certificat d'authenticité de
 Monsieur Jean Georges BINET,
 fils de l'artiste, établi en date
 du 20 juin 1972 sera remis
 à l'acquéreur

1500 / 2000 €

Succession de Madame Violette et Monsieur Jacques Méline



Couple d'industriels parisiens, Madame et Monsieur Jacques Méline, grands amateurs de la peinture moderne et impressionniste, ont constitué leur collection auprès de grandes ventes aux enchères parisiennes et galeries de renom dans les années 1970 à 1990. Ces œuvres ne sont jamais sorties de la famille jusqu'à ce jour.



161 - Eugène BOUDIN 1824-1898

BORD DE RIVIÈRE

Dessin aquarellé signé en bas à droite de la griffe de l'Atelier
9 x 17

Provenance :

Succession de Madame Violette et Monsieur Jacques MÉLINE

Un courrier de Monsieur Robert SCHMIT en date du 17 novembre 1975 confirme l'authenticité de l'œuvre et qu'elle figure dans sa documentation photographique sous le n°6471

6 000 / 9 000€



**162 - Albert LEBOURG
1849-1928**

**REMORQUEUR
SUR LA SEINE**

Huile sur carton, cachet
de l'atelier au dos
14,5 x 23,5

Provenance :

Succession de Madame
Violette et Monsieur
Jacques MÉLINE

Attestation du Wildenstein
Institute n°92.04.07/1198,
que l'œuvre a pris place
au catalogue raisonné, établi
en date du 10 avril 1982

2800 / 3800€



**163 - Albert LEBOURG
1849-1928**

LA SEINE À ROUEN

Huile sur panneau
14,5 x 23,5

Provenance :

Succession de Madame
Violette et Monsieur
Jacques MÉLINE

Attestation du Wildenstein
Institute n°92.04.07/1198, que
l'œuvre a pris place au
catalogue raisonné, établi
en date du 10 avril 1982

2500 / 3500€



164 - Albert LEBOURG 1849-1928

**LE PONT SAINT-MICHEL
ET LE PETIT BRAS DE LA
SEINE EN FIN D'APRÈS-MIDI**

Huile sur panneau signée en bas
à droite
14,5 x 23,5

Provenance : Succession de
Madame Violette et Monsieur
Jacques MÉLINE

Un certificat d'authenticité de
Monsieur Philippe CEZANNE,
rédigé en date du 05 octobre 1977
sera remis à l'acquéreur

2500 / 3000€



165 - Albert LEBOURG 1849-1928
L'ÉTANG ET LA TOUR DE CHALOU-MOULINEUX EN AUTOMNE
Huile sur panneau signée en bas à gauche
14 x 23,5

Provenance : Succession de Madame Violette et Monsieur Jacques MÉLINE
Un certificat d'authenticité de Monsieur Philippe CEZANNE rédigé en date du 5 octobre 1977
sera remis à l'acquéreur

2000 / 2500€



166 - Albert LEBOURG 1849-1928
QUAI DE SEINE DEVANT L'INSTITUT
Huile sur toile signée en bas à gauche
43 x 65

Provenance :
Vente GALLIERA, 1963
Succession de Madame Violette et Monsieur Jacques MÉLINE
Un certificat de Monsieur Guy MONEGIER DU SORBIER rédigé en date du 04 octobre 1989 sera remis à l'acquéreur

8000 / 12000€



167 - André DERAÏN 1880-1954

GRAVELINES, BARQUES ÉCHOUÉES, circa 34-35
Huile sur papier marouflé sur panneau signée en bas à droite
24,5 x 32

Provenance : Succession de Madame Violette et Monsieur Jacques MÉLINE
Un certificat d'authenticité de Monsieur Paul PETRIDES établi en date du 29 mai 1978
sera remis à l'acquéreur

4 000 / 6 000 €

168 - Louis VALTAT 1869-1952

PAYSAGE -
LE BOIS DE BOULOGNE
Huile sur toile monogrammée
en bas à droite
19 x 24

Provenance :
- Ancienne collection Ambroise
Vollard, selon une attestation
de Monsieur Guy MONEGIER DU
SORBIER en date du 2 mai 1990
- Galerie Guy MONEGIER
DU SORBIER
- Succession de Madame Violette
et Monsieur Jacques MÉLINE
Un certificat d'authenticité de
Monsieur Louis-André VALTAT,
petit-fils de l'artiste, établi
en date du 12 mai 1987
sera remis à l'acquéreur

5 000 / 7 000 €





169 - Maurice de VLAMINCK 1876-1958

VUE DE VILLAGE SOUS LA NEIGE

Gouache et encre noire sur papier signée en bas à gauche

47,7 x 55,2

Provenance : Succession de Madame Violette et Monsieur Jacques MÉLINE

Un copie d'attestation du Wildenstein Institute d'inclusion au catalogue raisonné de Maurice de Vlaminck (n°93.04.27/1597 - Réf. 1604) en date du 27 avril 1993 sera remise à l'acquéreur

15000 / 18000€

170 - Maurice UTRILLO
1883-1955
LA RUE SAINT VINCENT -
LE LAPIN AGILE, vers 1916
Huile sur carton signée
en bas à droite
27 x 41

Provenance : Succession
de Madame Violette et
Monsieur Jacques MÉLINE

- Un certificat de Monsieur
Gilbert PETRIDES établi
en date du 28 janvier 1993
- Un cachet «JEAN FABRIS
DÉTENTEUR DU DROIT MORAL
DE MAURICE UTRILLO», avec
signature de Jean FABRIS, datée
28 janvier 1993 sont apposés
sur le certificat de G. PETRIDES

35 000 / 50 000€







171 - Eugène GALIEN-LALOUE 1854-1941
PARIS, L'ÉGLISE SAINT-EUSTACHE
 Gouache sur papier signée en bas à gauche
 20 x 33

Provenance : Succession de Madame Violette et Monsieur Jacques MÉLINE
 Un certificat d'authenticité de Madame Flora POIDEVIN-LALOUE, fille de l'artiste,
 établi en date d'avril 1979 sera remis à l'acquéreur

4000 / 6000€



172 - Louis VALTAT 1869-1952
GOLFE DE SAINT-TROPEZ
 Huile sur toile monogrammée en bas à droite
 19 x 24

Provenance :
 - Ancienne collection Ambroise Vollard, selon une attestation
 de Monsieur Guy MONEGIER DU SORBIER en date du 2 mai 1990
 - Galerie Guy MONEGIER DU SORBIER
 - Succession de Madame Violette et Monsieur Jacques MÉLINE

Un certificat d'authenticité de Monsieur Louis-André VALTAT, petit-fils de l'artiste,
 établi en date du 12 mai 1987 sera remis à l'acquéreur

6000 / 9000€



173 - Henri Baptiste LEBASQUE 1865-1937

FILLETTES DANS LA CLAIRIÈRE

Huile sur toile signée en bas à gauche

38 x 46

- Provenance : Succession de Madame Violette et Monsieur Jacques MÉLINE, acquis par ces derniers auprès de la Galerie MONEGIER DU SORBIER vers 1990, et n'a jamais quitté la famille jusqu'à ce jour
- Certificat d'inclusion par Madame Denise BAZETOUX au catalogue raisonné de l'œuvre d'Henri Lebasque, établi en date du 5 janvier 1990
 - Certificat d'authenticité de Robert MARTIN rédigé en date du 22 novembre 1985
 - Certificat d'authenticité d'André PACITTI établi en date du 26 mars 1966
- Seront remis à l'acquéreur

25 000 / 30 000€

174 - ARMAN 1928-2005
COLÈRE DE VIOLON DEBOUT,
INTITULÉE «PERSISTANCE», 1983
Bronze soudé
Bocquel fondeur
Numéroté HC 2/2
Signé
62 x 25

Provenance : Succession de Madame
Violette et Monsieur Jacques MÉLINE

Un certificat de l'artiste sera
remis à l'acquéreur

4 000 / 6 000€



175 - ARMAN 1928-2005
VÉNUS AU VIOLON, 1988
Bronze soudé
Bocquel Fondeur
Numéroté 1/8
Signé sur la base
80 x 28 x 28

Provenance : Succession de Madame
Violette et Monsieur Jacques MÉLINE

Un certificat de l'artiste sera remis
à l'acquéreur

6 000 / 8 000€



176 - CÉSAR 1921-1998
COMPRESSION D'ORFÈVREURIE, 1984

Compression (métal, objets divers)

Signée

Pièce unique

33 x 15 x 15

Provenance : Succession de Madame Violette
et Monsieur Jacques MÉLINE

10 000 / 15 000 €



177 - André LHOTE 1885-1962
LE PEINTRE DEVANT GORDES
Huile sur toile signée en haut à gauche
38 x 46

Cette œuvre a pris place dans les archives de Madame Dominique Bermann-Martin

15 000 / 18 000 €



178 - Francisco BORES 1898-1972
NATURE MORTE, 1950
Huile sur toile signée et datée en bas à droite
53,5 x 65

15 000 / 18 000 €



179 - Léopold SURVAGE 1879-1968
PERSONNAGE SURREALISTE, 1956
Huile sur toile signée et datée en bas à droite
56 x 46

Un certificat de Madame Anne-Marie DIVIETO sera remis à l'acquéreur

15 000 / 18 000 €

180 - Eugène BOUDIN 1824-1898
BARQUES SUR LA GRÈVE
 Pastel signé en bas à droite
 20 x 29
 8 000 / 9 000€



181 - Eugène BOUDIN 1824-1898
PÊCHEURS SUR LA GRÈVE
AUX ENVIRONS D'HONFLEUR
 Aquarelle
 15 x 22,5
 Exposition : Eugène Boudin,
 5 mai-26 mai 1965, galerie Schmit,
 Paris n°123
 8 000 / 9 000€

182 - Eugène BOUDIN 1824-1898
PLOUGASTEL MESSE
DANS L'EGLISE, 1868
 Aquarelle signée en bas à gauche,
 située Plougastel en bas à droite,
 Bretagne en haut à droite
 23 x 31



8 000 / 9 000€



183 - Eugène BOUDIN 1824-1898
ANVERS, TROIS-MATS À QUAI, 1871
Huile sur panneau signée, titrée et datée en bas à droite
28,8 x 44

Provenance :

Collection Aurélien Scholl, Paris
Collection privée, Suisse
Knoedler & Co, New York, n°6308
Collection Henrietta B.Lang, New York
Christie's, New York, 19 Mai 1962

Exposition :

Paris, Ecole des Beaux-Arts, Exposition des œuvres d'Eugène Boudin
du 9 au 30 Janvier 1899, n°8

Bibliographie :

R. Schmit. Eugène Boudin, 1824-1898, Vol. I, Paris, 1973, n°668 (illustré p.243)

50 000 / 60 000€



184 - Félix ZIEM 1821-1911
VENISE, GONDOLE DEVANT LE JARDIN FRANÇAIS
Huile sur panneau signée en bas à droite
29,5 x 23,5

10 000 / 12 000 €



185 - Paul B. PASCAL 1832-1903
BORDS DU NIL, EFFET DU MATIN, 1884
Aquarelle signée et datée en bas à gauche et titrée en bas à droite
38,5 x 55

1000 / 1500 €



186 - Maurice de VLAMINCK 1876-1958
MAISON AU BORD DE L'EAU, circa 1920-22
Aquarelle, gouache et encre de chine signée en bas à gauche
30 x 40

Bibliographie : Un avis d'inclusion des Archives Vlaminck sera remis à l'acquéreur

14 000 / 16 000 €



187 - Harry BLOOMFIELD 1883-1941
NU ALLONGÉ SUR UN SOFA, 1919
 Huile sur toile signée et datée en bas à gauche
 91 x 72

4 000 / 5 000 €



188 - Émile Othon FRIESZ 1879-1944
VASE D'ANÉMONES
 Huile sur toile signée en bas à gauche
 64 x 54

6 000 / 8 000 €



189 - Victor GILBERT 1847-1935
LA CHARRETTE DE LA MARCHANDE DE QUATRE SAISONS
 Aquarelle signée en bas à droite
 26 x 36

2 000 / 2 500 €

190 - Armand GUILLAUMIN
1841-1927
AGAY
Huile sur toile signée
en bas à gauche
65 x 80
13 000 / 15 000 €



191 - Albert LEBOURG 1849-1928
REMORQUEUR SUR LA SEINE
Huile sur panneau signée en bas à droite
38 x 50
Provenance :
Galerie Georges Petit, Paris
6 000 / 7 000 €

192 - Albert ANDRÉ 1869-1954
VUE DU VILLAGE DE
ROCHEFORT SUR GARD
Huile sur toile signée
en bas à droite et située au dos
37,5 x 46
3 000 / 3 500 €



193 - Bernard BUFFET 1928-1999
ENVIRONS DE CHER, LE CHÊNE VERT EN AUTOMNE,
PARC DU CHÂTEAU DE VIEILLE-VILLE, 1975
Huile sur toile signée en haut à droite datée en haut à gauche

Au dos : titrée avec mention « Environs de Chers (Yonne) »
Tampon Maurice Garnier, Numérotation AJ15
133,3 x 89,5

Provenance : Galerie Maurice Garnier, Paris
Collection privée

Un certificat de Monsieur Maurice Garnier en date
du 25 Mai 1994 sera remis à l'acquéreur

65 000 / 85 000 €





194 - André HAMBOURG 1909-1999
FIN D'HIVER SUR L'ÎLE DE LA CITÉ
 Huile sur toile signée en bas à gauche,
 titrée, datée et monogrammée au dos
 27 x 46

5 000 / 6 000 €



196 - André WILDER 1871-1965
VUE D'AMSTERDAM, 1905
 Huile sur toile signée et datée en bas à gauche
 60 x 73

Bibliographie : Gérard Schurr, Les petits
 maîtres de la peinture, Tome II, p.115

4 000 / 4 500 €

197 - Lucien GENIN 1894-1953
ÉGLISE AU BORD DU LOING
 À MORET
 Huile sur toile signée en bas à gauche
 60 x 73

2 500 / 3 000 €





198 - Frank BOGGS 1855-1926
PARIS, LA SEINE NOTRE DAME
L'INSTITUT
 Huile sur toile signée en bas à gauche
 73 x 92
 12000 / 15000 €

199 - Franck BOGGS 1855-1926
MOULIN AU SOLEIL COUCHANT
 Huile sur toile signée en bas à gauche
 60 x 81
 3800 / 4000 €



200 - André HAMBOURG 1909-1999
EN SEPTEMBRE À ARCACHON
 Huile sur toile signée en bas à gauche
 et titrée au dos
 50 x 73
 Bibliographie : Catalogue raisonné,
 Tome II, n°6P90 p.36
 6000 / 7000 €





201 - Eugène BOUDIN 1824-1898
FEMME DANS LE JARDIN DE LA FERME SAINT-SIMÉON (HONFLEUR)
Pastel
29,5 x 48,5
Provenance : Collection P. E. Gernez, vente Libert du 14/12/1976, n°75
8000 / 9000 €



202 - Louis Alexandre DUBOURG 1825-1891
CRINOLINES DANS LE PARC
Huile sur toile signée en bas à droite
41 x 56
10000 / 12000 €



203 - Eugène BOUDIN 1824-1898

COUR DE FERME, 1876

Huile sur toile signée et datée en bas à gauche et située Fervaques
35 x 27

Provenance : Collection Ricada, Paris - Collection Delineau, Paris - Vente Delineau 1 Février 1901, lot 25

Bibliographie : Robert Schmit, Catalogue Raisonné de L'Œuvre Peint Tome I, n. 1146, p. 396 (non illustré), Cour de Ferme

30 000 / 32 000 €



204 - Tri Minh NGUYEN, né en 1924

MARCHÉ FLOTTANT

Huile sur isorel signée en bas à gauche
27 x 73

Provenance : Œuvre acquise directement
auprès de l'artiste

1000 / 1500 €



205 - Tri Minh NGUYEN, né en 1924

FLAMBOYANTS

Huile sur isorel signée en bas à droite
43 x 55

Provenance : Œuvre acquise directement
auprès de l'artiste

1500 / 2000 €

206 - Tri Minh NGUYEN, né en 1924

ENTRÉE DE TEMPLE

Huile sur isorel signée en bas à droite
74 x 54

Provenance : Œuvre acquise directement
auprès de l'artiste

1800 / 2200 €





**207 - Émile Othon FRIESZ
1879-1949**

LA ROCHELLE
Huile sur toile signée
en bas à droite,
titrée au verso
54 x 71

Bibliographie : Robert Martin
& Odile Aittouares catalogue
raisonné Tome I n°215, p.105

Un certificat de Monsieur
Robert Martin sera remis
à l'acquéreur

15 000 / 18 000 €

208 - Louis VALTAT 1869-1952
BARQUE SUR LA GRÈVE, vers 1914
Huile sur toile signée des initiales
en bas à droite
18,5 x 23,5

Un certificat du Comité Valtat
sera remis à l'acquéreur

6 000 / 7 000 €



209 - Maximilien LUCE 1858-1941
LE BASSIN DU TRÉPORT, circa 1930
Huile sur papier maroufflé sur toile
signée en bas à gauche
38 x 46

Bibliographie : A pris place dans les
archives de Madame Denise Bazetoux
en vue du catalogue raisonné Tome IV

7 000 / 8 000 €



210 - Stanislas LÉPINE
1835-1892

**LA SEINE EN AMONT
 DE ROUEN, 1870-1874**

Huile sur toile signée
 en bas à gauche
 19 x 32

Provenance : Madame Stanislas
 Lépine, Galerie Durand-Ruel
 Collection de Saint-Albin (Paris)

Bibliographie : Robert & Manuel
 Schmit, catalogue raisonné,
 n°691 p.278

8000 / 10000€



211 - Joseph DELATTRE 1858-1912
PROMENADE EN BARQUE SUR LA SEINE

Huile sur toile signée en bas à gauche
 32 x 52

8000 / 9000€



**212 - Johan-Barthold
 JONGKIND 1819-1891**
**PAYSAN SUR LA ROUTE
 DE LYON PRÈS DE LA CÔTE
 SAINT-ANDRÉ, 1886**
 Aquarelle et gouache signée
 et datée en bas à gauche
 16,5 x 31,5

7000 / 7500€



213 - Gustave LOISEAU 1865-1935
NOTRE DAME DE PARIS, VUE DU PORT DE LA TOURNELLE LE 14 JUILLET 1911
Huile sur toile signée en bas à gauche
33 x 41

Exposition présumée : Gustave Loiseau, Galerie Georges Petit, Paris 1928 n°21
Provenance : Galerie Durand Ruel n°de stock 14840 (ou 46) - n°de photo 16278

30 000 / 35 000€



214 - André LHOTE 1885-1962
CORBEILLE DE FLEURS, vers 1911
 Aquarelle signée en bas à droite
 33 x 40

Cette œuvre a pris place dans les archives de Madame Dominique Bermann Martin
 en vue du catalogue raisonné

Un certificat sera remis à l'acquéreur

8000 / 9000 €



215 - Yves BRAYER 1907-1990
COUCHER DE SOLEIL AUX BAUX-DE-PROVENCE
 Huile sur toile signée en bas à gauche et titrée au dos
 54 x 81

Cette œuvre sera reproduite au supplément du catalogue raisonné en ligne
 par Madame Brayer sous le n°4594

7000 / 8000 €



216 - Émile Othon FRIESZ 1879-1949
NATURE MORTE AUX FRUITS, vers 1914
Huile sur toile signée en bas à gauche
50 x 60

Cette œuvre est à rapprocher du tableau au catalogue raisonné
de Monsieur Martin et Aittouares n°72 p.260 avec le même vase

12 000 / 15 000 €



217 - Victor CHARRETON 1864-1936
CHAISE DANS UN JARDIN FLEURI
Huile sur toile signée en bas à droite
60 x 73

Bibliographie : Docteur Chatin catalogue raisonné TII n°1607 p.499

10 000 / 12 000 €



218 - Maximilien LUCE 1858-1941
ROLLEBOISE, L'ESCALIER DE L'ATELIER,
 circa 1925

Huile sur toile signée du cachet de la signature
 50 x 61

Bibliographie : Madame Denise Bazetoux,
 Maximilien Luce, catalogue raisonné de l'œuvre
 peint Tome III, n°1344 p.271

8 000 / 10 000€



219 - Victor CHARRETON 1864-1936
VASE DE FLEURS
SUR UN ENTABLEMENT

Huile sur toile signée en bas à droite
 53,5 x 73

Cette œuvre sera reproduite au Tome III
 du catalogue raisonné en préparation

12 000 / 15 000€



220 - Maximilien LUCE 1858-1941
ROLLEBOISE, FEMME
À SA COUTURE

Huile sur panneau signée
 en bas à droite
 33 x 41

Bibliographie : A pris place dans les
 archives de Madame Denise Bazetoux
 en vue du supplément du catalogue
 raisonné Tome IV

5 000 / 6 000€



221 - Louis VALTAT 1869-1952
PAYSAGE, ENVIRONS DE CHOISEL
Huile sur toile signée du cachet du monogramme en bas à droite
74 x 92
Un certificat du Comité Valtat sera remis à l'acquéreur
60 000 / 70 000€



222 - André LHOTE 1885-1962
LE PEINTRE ET SON MODÈLE, vers 1920
 Aquarelle signée et datée en bas à droite
 13,5 x 17

Cette œuvre a pris place dans les archives de Madame Bermann-Martin en vue du catalogue raisonné
 8000 / 9000€



224 - André LHOTE 1885-1962
LE BOUQUET D'ARBRES, 1918
 Aquarelle signée et datée en bas à droite
 28,5 x 48

A pris place dans les archives
 de Madame Bermann-Martin
 en vue du catalogue raisonné

1800 / 2000€

223 - André LHOTE 1885-1962
MORET SUR LOING, 1927
 Aquarelle signée en bas à droite
 38 x 59

Cette œuvre a pris place dans
 les archives de Madame Bermann-
 Martin en vue du catalogue raisonné

3500 / 4000€



225 - Othon COUBINE
1883-1969
VASE DE FLEURS
 Huile sur toile signée en
 bas à droite
 65 x 54
 13 000 / 15 000€



226 - Jean-Émile LABOUREUR 1877-1943
LE SALON DE THÉ, 1924
 Aquarelle et gouache signée en bas à gauche
 16 x 14
 3 000 / 4 000€



227 - André LHOTE 1885-1962
NATURE MORTE AU LIVRE POSÉ
SUR UN GUÉRIDON DE JARDIN
 Aquarelle signée en bas à gauche
 38 x 27
 Au dos, certificat manuscrit de l'artiste
 Cette œuvre a pris place dans les archives de Madame
 Dominique Bermann-Martin en vue du catalogue raisonné
 4 500 / 5 000€

228 - Bernard BUFFET 1928-1999

FLEURS SUR FOND VERT, 1998

Huile sur toile signée en bas à gauche
et datée en bas vers la droite
65 x 50

Provenance : Collection privée

Un certificat de la Galerie Maurice Garnier
en date du 6 Mai 2011 sera remis à l'acquéreur

75 000 / 100 000 €





229 - Maximilien LUCE
1858-1941

PAYSAGE VALLONNÉ
À ROLLEBOISE, 1926

Huile sur toile signée
 du cachet de la signature
 en bas à gauche
 37 x 61

Bibliographie : Denise
 Bazetoux, Catalogue raisonné,
 tome II, p.302 n°1548

7 000 / 8 000 €



230 - Maximilien LUCE
1858-1941

MEULES DE FOIN
À MOULINEUX

Huile sur toile marouflée
 sur panneau signée
 en bas à gauche
 23 x 42,5

Cette œuvre a pris place
 dans les archives de
 Madame Denise Bazetoux
 en vue du tome IV du
 catalogue raisonné

8 000 / 10 000 €



231 - Paul Désiré
TROUILLEBERT

1829-1900

BARQUE AU BORD
DU FLEUVE

Huile sur toile signée
 en bas à droite
 54 x 81

Provenance :
 Galerie Abels à Cologne

8 000 / 10 000 €



232 - Armand GUILLAUMIN 1841-1927
VILLAGE DANS LA CREUSE, HIVER
Huile sur toile signée en bas à gauche
38 x 46

Stéphanie CHARDEAU BOTTERI du Comité Guillaumin a inclus ce tableau pour son prochain catalogue raisonné
Un certificat d'authenticité auprès du Comité pourra être obtenu à la charge de l'acquéreur

15 000 / 18 000 €



233 - Henri Baptiste LEBASQUE 1865-1937
JEUNE FILLE À L'ÉVENTAIL, vers 1924
Huile sur carton marouflé sur toile signée en bas à droite
64,5 x 43,5

Provenance : Ancienne vente de l'atelier, Hôtel Drouot, Paris, 10 mai 1983, n°167
Un certificat de Madame Denise Bazetoux sera remis à l'acquéreur

24 000 / 26 000 €



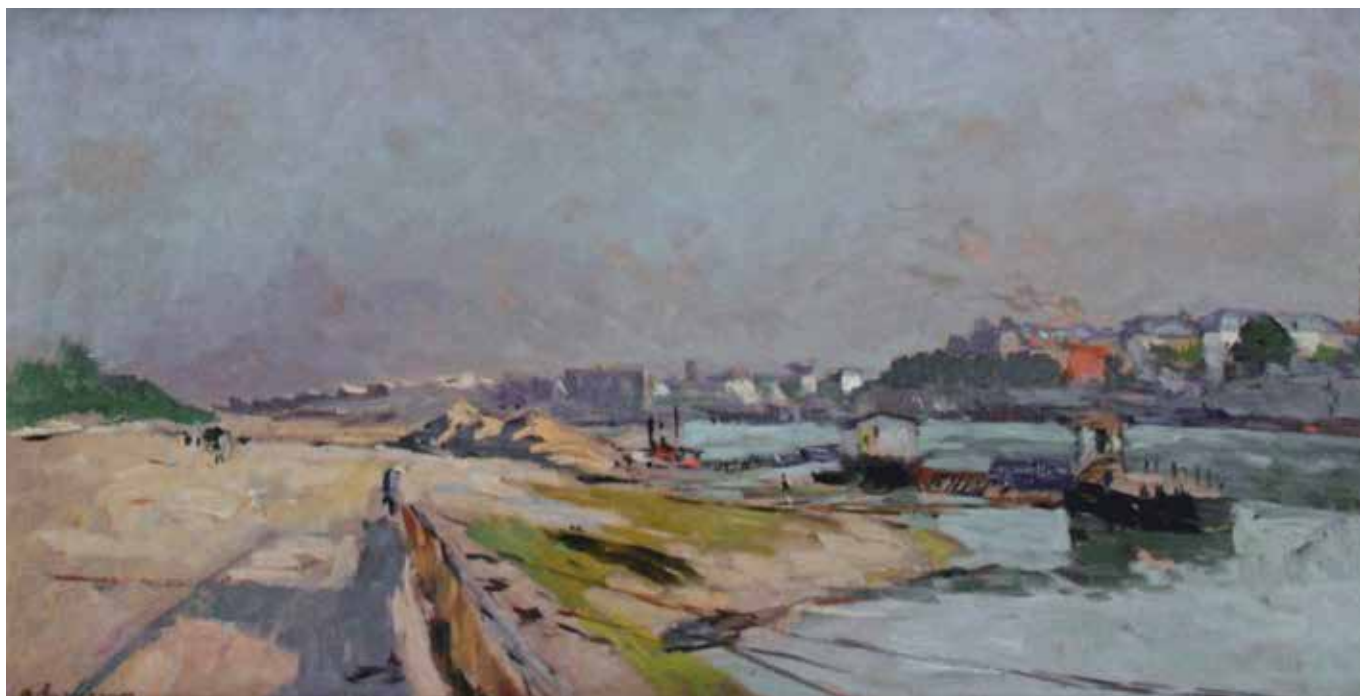
234 - Henri Baptiste LEBASQUE 1865-1937
VÉRANDA SUR LA PLAGE DE CANNES OU LE BAR DE LA PLAGE
Huile sur toile signée en bas à gauche
46 x 55

Provenance :

- Vente Robert, Paris, 10 Mai 1983, lot 169
- Galerie L'Obsidienne, Paris
- Island Weiss Gallery, New York
- Collection privée Washington

Bibliographie : Denise Bazetoux, Henri Lebasque Catalogue Raisonné Vol. I, n°1435, p.342

30 000 / 32 000 €



235 - Albert LEBOURG 1849-1928
PARIS, BORD DE SEINE
 Huile sur toile signée et située en bas à gauche
 46 x 85

14 000 / 16 000 €



236 - Ferdinand Loyer du PUIGAUDEAU
1864-1930
LES POMMÈS À PERNEF
 Huile sur panneau signée en bas à droite
 12,5 x 18

Bibliographie : sera reproduite au Tome II
 du catalogue raisonné en préparation
 par Monsieur Antoine Laurentin

5 500 / 6 000 €

237 - Maximilien LUCE 1858-1941
SAINT-MALO, LES REMPARTS
 Huile sur papier marouflé sur toile
 signée en bas à gauche, située
 et signée en bas à droite
 30 x 47

Provenance : Collection Jean Bouin
 Luce (Cachet au verso)

Bibliographie : Maximilien Luce
 catalogue de l'œuvre peint
 Tome I n°164, p.401

6 000 / 7 000 €





238 - Pierre Eugène MONTEZIN

1874-1946

PONTON SUR LA SEINE

Huile sur toile signée en bas à droite
55 x 73

Exposition : Galerie Raphaël Gérard
Monsieur Cyril Klein-Montezin a confirmé l'authenticité de cette œuvre qui sera incluse au catalogue raisonné

12 000 / 15 000 €



239 - Maximilien LUCE 1858-1941

ROLLEBOISE, HALTE EN BORD DE SEINE

Huile sur papier marouflé sur toile signée en bas à droite
46 x 55

Bibliographie : Madame Denise Bazetoux, Maximilien Luce, catalogue raisonné, Tome III, n°1820

Provenance :
Frédéric Luce
Hammer Galleries New-York

7 000 / 9 000 €



240 - Pierre Eugène MONTEZIN 1874-1946

BORD DE RIVIÈRE OU LES HERBES FOLLES

Huile sur papier marouflé sur toile signée en bas à droite
60 x 73

Étiquette au verso signée et titrée

A pris place dans les archives de Monsieur C. Klein Montezin en vue du catalogue raisonné

7 000 / 8 000 €



241 - Louis VALTAT 1869-1952
NATURE MORTE DE FRUITS, 1902
Huile sur toile monogrammée en bas à droite
24 x 32

Provenance :

- Ambroise Vollard (tampon au revers)
- Galerie Helios Henri Paillard (Paris)

Un certificat d'authenticité de Madame Soubirou-Poney sera remis à l'acquéreur

16 000 / 18 000 €



242 - Maurice UTRILLO 1883-1955

PAYSAGE À MONTMAGNY (VAL D'OISE), VERS 1907

Huile sur carton marouflé sur panneau signée en bas à droite « Maurice Utrillo »
37,5 x 46

Provenance :

- Ancienne collection Dietz Edzard
- Galerie Durand Ruel, n°49720 et photo 21971
- Vente Hôtel George V, 17 juin 1976, n°115 bis

Exposition : Galerie Charpentier, 100 tableaux de Maurice Utrillo, 1959, n°6

Bibliographie : Paul Pétridès, Maurice Utrillo, tome I, n°54, p.102

Un certificat de l'Association des amis de Maurice Utrillo sera remis à l'acquéreur

30 000 / 35 000 €



243 - Yves BRAYER 1907-1990
LES BAUX-DE-PROVENCE

Huile sur toile signée en bas à droite et située au dos
 54 x 65

Bibliographie : Madame Brayer, Catalogue raisonné, Tome II, n°2263 p.29

7 000 / 8 000 €



244 - Yves BRAYER 1907-1990
BERGERIE AU PIED DES BAUX, 1973

Huile sur toile signée en bas à droite, titrée et datée au dos
 81,5 x 100

Bibliographie : Madame Brayer, Catalogue raisonné, Tome II, n°3263

15 000 / 16 000 €



245 - Charles CAMOIN 1879-1965
LE MAS, ENVIRONS DE SAINT-TROPEZ
Huile sur toile signée en bas à gauche
50 x 65

A pris place dans les Archives Camoin en vue du catalogue raisonné

30 000 / 35 000 €

246 - Bernard BUFFET 1928-1999
PORTRAIT DE MONSIEUR HERVÉ SEGARD, 1955
Huile sur toile signée et datée en haut à droite
116 x 81
Un certificat de la Galerie Maurice Garnier
sera remis à l'acquéreur
120 000 / 150 000 €





247 - Pierre AMBROGIANI 1907-1985
CAMARGUE
 Huile sur panneau signée en bas à gauche
 66 x 50
 1500 / 2000 €



248 - Jean DUFY 1888-1964
DANSEUSES DE FLAMENCO
 Aquarelle gouachée signée en bas à gauche
 24,5 x 17,7

Cette œuvre sera reproduite dans le catalogue raisonné
 actuellement en préparation par Monsieur Jacques Bailly
 Un certificat sera remis à l'acquéreur

1800 / 2200 €



249 - GEN-PAUL 1895-1975
LE GUITARISTE
 Huile sur panneau signée en haut à gauche
 35 x 22,5

5000 / 6000 €



250 - Patrick LEROY, né en 1948
COMPOSITION CUBISTE
 Huile sur panneau signée en bas à droite
 74 x 55

700 / 900 €



251 - Émile GRAU-SALA 1911-1975
SCÈNE D'INTÉRIEUR, 1967
 Huile sur papier signée en bas à gauche
 et datée au dos
 26 x 45
 5 500 / 6 000 €

252 - GEN-PAUL 1895-1975
GEN, LE FILS DE L'ARTISTE À L'ÂGE DE TROIS ANS
 Huile sur panneau signée en bas à droite et titrée
 à droite et au dos
 40 x 27
 4 000 / 5 000 €



253 - Pierre AMBROGIANI 1907-1985
BOUQUET DE FLEURS
 Huile sur toile signée au milieu à droite
 100 x 50
 2 500 / 3 500 €



254 - André LHOTE 1885-1962
LE RAINCY, CONVERSATION DANS LE JARDIN
Huile sur toile signée en bas à gauche
46 x 60

Cette œuvre a pris place dans les archives de Madame Dominique Martin-Bermann en vue du catalogue raisonné

15 000 / 18 000 €



255 - Édouard VUILLARD 1868-1940

L'ENTRÉE DU POTAGER AUX CLAYES, 1932-1938, AVEC MADAME HESSEL QUI SE TIENT À GAUCHE

Pastel, cachet de la signature en bas à droite

55 x 39

Provenance : Atelier d'artiste; Galerie Renou et Colle

Bibliographie : Catalogue raisonné Tome III n°XII-349 p.1611

18 000 / 20 000 €



256 - Bernard LORJOU 1908-1986
BARQUE EN BORD DE RIVIÈRE, 1956
 Huile sur toile signée et datée en bas à gauche
 81 x 100
 6 000 / 7 000€



257 - Maurice BRIANCHON 1899-1979
**PROMENADE EN BARQUE SUR LE LAC
 DU BOIS DE BOULOGNE**
 Gouache signée en bas à droite
 29 x 38,5
 3 000 / 3 500€



258 - Francisco BORES 1898-1972
ENFANTS JOUANT, 1944
 Huile sur toile signée et datée en bas à droite
 33 x 46
 Provenance : Galerie Louis Carré, Paris (anciennes étiquettes d'exposition et de galerie au dos)
 Bibliographie : Hélène Dechanet, Catalogue raisonné, Tome I, n°1944/35 reproduit p.548
 10 000 / 12 000€



259 - Emile Othon FRIESZ 1879-1949
PAYSAGE

Huile sur toile signée en bas à droite
81 x 65

25 000 / 30 000 €



260 - Albert LEBOURG 1849-1928
MATIN D'HIVER À HONDOUVILLE, GELÉE BLANCHE, 1890
Huile sur toile signée et datée en bas à gauche
49 x 65

Bibliographie : Léonce Bénédite, Catalogue raisonné, n°470, p.322

10 000 / 12 000 €



261 - Armand GUILLAUMIN 1841-1927
LEVER DE SOLEIL SUR LA PRAIRIE
Huile sur toile signée en bas à gauche
28 x 35

13 000 / 15 000 €



262 - Albert LEBOURG 1849-1928
CALÈCHE DEVANT UNE PROPRIÉTÉ EN BORD DE SEINE
Huile sur toile signée en bas à droite
54 x 73

10 000 / 12 000 €

**263 - Pierre Eugène
MONTEZIN 1874-1946**
**LE LOING À MORET,
FEMMES EN BARQUE**
Huile sur toile signée en bas
à gauche, située au dos
55 x 55

14 000 / 16 000 €





264 - Jean SOUVERBIE 1891-1981
BAIGNEUSE EN BORD DE RIVIÈRE, 1950
Huile sur toile signée et datée en bas à gauche et dédicacée
33 x 41
10 000 / 12 000 €



265 - Émile Othon FRIESZ 1879-1944
BAIGNEUSES AU LAC, 1939
Huile sur toile signée en bas à gauche, titrée et datée au dos
54 x 65
13 000 / 15 000 €



266 - Louis VALTAT 1869-1952

VASE DE DAHLIAS, 1924

Huile sur toile signée en bas à droite du monogramme
81 x 54

Provenance : Vente Reims, Palais Galliera 14 juin 1967 n°103

Bibliographie : Dr Valtat, Catalogue raisonné Tome I n°1524 p.17

45 000 / 50 000 €



267 - Georges D'ESPAGNAT 1870-1950

VASE D'ANÉMONES ET VOLUBILIS

Huile sur toile signée en bas à droite

55 x 46

6 000 / 7 000 €



268 - Charles CAMOIN 1879-1965

VASE DE ROSES

Huile sur toile signée en bas à droite

68,5 x 56

Cette œuvre a pris place dans les archives
Camoin en vue du catalogue raisonné

8 000 / 9 000 €



269 - GEN-PAUL 1895-1975

GRAND VASE DE FLEURS

Huile sur toile signée en bas à gauche

65 x 53,5

12 000 / 15 000 €

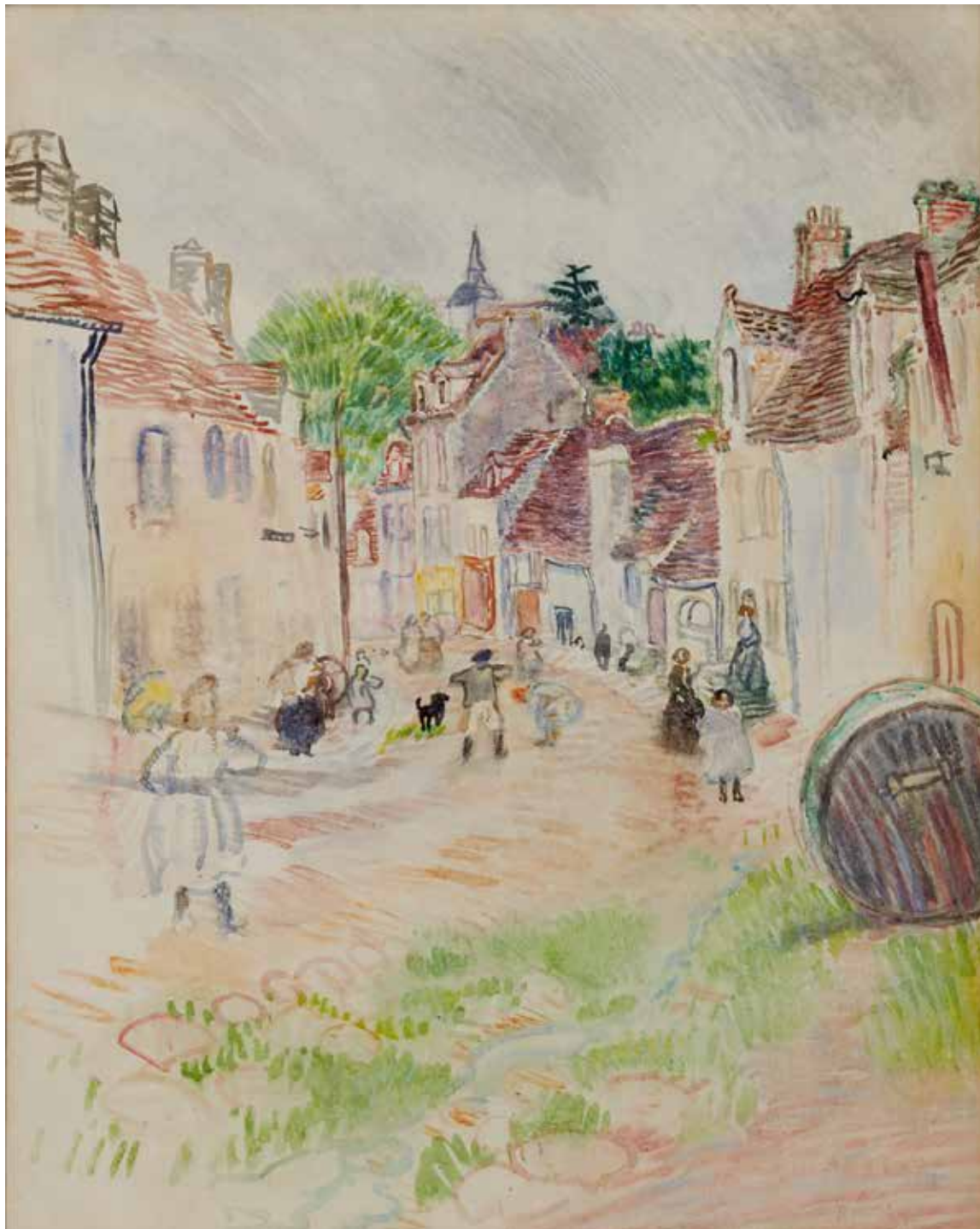


270 - Marie LAURENCIN 1883-1956

ÉLÉGANCE

Huile sur toile signée en bas à gauche et titrée au dos
41 x 33

38 000 / 40 000€



271 - Raoul DUFY 1877-1953
VILLAGE DE NORMANDIE, circa 1900
Aquarelle signée en bas à droite
65 x 50

Provenance :
Hirschl & Adler Galleries, New-York
Collection Parsons, West Palm Beach
Vente Sotheby's, New-York, 19 février 1997
Collection J. Bianco, Palm Beach
Vente Sotheby's, New-York, 3 mai 2012

Exposition : Hirschl & Adler Galleries, Raoul Dufy, 1877-1953, 1965-66, n°34
Un certificat n°A19-9470 du 13 mars 2019 de Mme Fanny Guillon-Lafaille sera remis au futur acquéreur

L'œuvre sera reproduite dans le supplément du Catalogue raisonné des Aquarelles, Gouaches
et Pastels de Raoul Dufy actuellement en préparation par Mme Fanny Guillon-Lafaille

15 000 / 18 000 €



272 - Bernard BUFFET 1928-1999
BOIS DE SAINT LOUP, ENVIRONS DE BRENAC,
LE PETIT PONT DU MOULIN DE CRESSAC, 1975
Huile sur toile signée en haut à droite et datée en haut à gauche
89 x 130

Un certificat de la Galerie Maurice Garnier sera remis à l'acquéreur
60 000 / 80 000 €



273 - Paul SIGNAC 1863-1935
LES ANDELYS, 1926
Aquarelle et fusain signé, daté et situé en bas à droite
22 x 28

25 000 / 28 000 €



274 - Paul SIGNAC 1863-1935
LE PORT DE GÈNES (MÂTS,
VAPEUR ET LANTERNA)
 Aquarelle située en haut à droite
 11,3 x 19

Un certificat de Marina Ferreti sera
 remis à l'acquéreur
 12000 / 15000 €



275 - Henri PERSON 1876-1926
LA ROCHELLE
 Huile sur panneau signée
 en bas à droite
 31 x 39

3500 / 4500 €

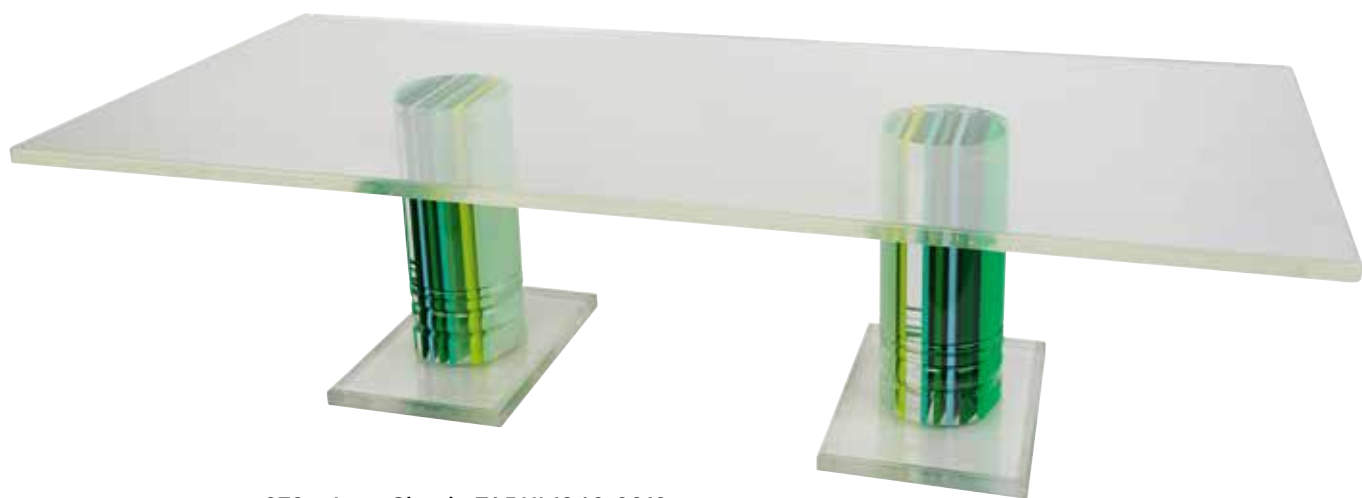
276 - André LHOTE 1885-1962
VILLAGE DE PROVENCE
 Gouache signée en bas à droite
 A vue 27 x 37,5
 2300 / 2800 €



277 - Jean-Claude FARHI 1940-2012
ÉTUDE POUR PARURE ONDULATOIRE, 2001
Sculpture en acier
98 x 65 x 60

Un certificat d'authenticité de l'artiste en date
du 10 Juillet 2001 sur papier à entête de la
Galerie Guy Pieters ainsi qu'un second certificat
de Madame Sylvia Farhi établi en date
du 10 Février 2020 seront remis à l'acquéreur

3 000 / 4 000 €



278 - Jean-Claude FARHI 1940-2012
TABLE BASSE, 1991
Plexiglas
Signée et datée
52 x 85 x 196 cm
(rayures)
3 000 / 4 000 €



279 - Laurence JENKELL, née en 1965
BONBON MARBRE BLANC, 2015
Sculpture en marbre
Pièce unique signée
Hauteur : 245 cm

Un certificat de l'artiste sera remis à l'acquéreur

50 000 / 60 000 €



281 - Jean-Michel ATLAN 1913-1960

SANS TITRE, 1953

Pastel signé et daté en bas à droite

24 x 32

Provenance : Genève, Collection particulière

Bibliographie : Polieri catalogue raisonné

n°1148 p. 472-73

7 000 / 8 000 €

280 - Jean-Michel ATLAN 1913-1960

SANS TITRE, 1953

Pastel signé et daté en bas à droite

24,5 x 32

Provenance : Bordeaux, Collection particulière

Bibliographie : Polieri catalogue raisonné

n°1216 p.488

7 000 / 8 000 €



282 - Antonucci VOLT 1915-1989

FEMME ASSISE

Épreuve en bronze à patine brune,

signée et numérotée 5/6

Hauteur : 22 cm - Profondeur : 15 cm

Provenance : Galerie Guiot Paris

9 000 / 10 000 €



**283 - Pablo PICASSO 1881-1973 Édition Madoura
PICADOR, 1952**

Assiette ronde en terre de faïence à décor dégagé
à la paraffine oxydée sur fond émaillé blanc

Cachet Madoura plein feu, édition Picasso

Modèle tiré à 500 exemplaires

Diamètre : 19 cm

Bibliographie : A. Ramié 160

3 000 / 3 500 €



284 - Hans HARTUNG 1904-1989

P1967-A48

Peinture vinylique sur carton baryté signée et datée en bas à gauche
50 x 73

Un certificat de la Fondation Hartung-Bergman sera remis à l'acquéreur

50 000 / 60 000 €



285 - Rafael DURANCAMPS 1891-1979
NATURE MORTE A LA POUPÉE
 Huile sur toile signée au milieu à gauche
 54 x 81

6 000 / 7 000 €



286 - Félix LABISSE 1905-1982
L'ENCLOUEUR DE MOULIN, 1954
 Huile sur toile signée en bas à gauche, contresignée, datée et titrée au verso
 50 x 61

Bibliographie : Isy Brachot catalogue de l'œuvre peint (1927-1979), n°282 p.152 (dimensions erronées)

Provenance : Collection privée Paris

Exposition : Institut Français, Cologne 1955
 Galerie de France, Paris 1957

15 000 / 18 000 €



287 - Geer VAN VELDE 1898-1977

COMPOSITION

Huile sur toile signée du monogramme en bas à droite

36,5 x 31

Avec cadre 51 x 46,5

Probablement encadrée par l'artiste

22000 / 25000€



288 - Robert COMBAS, né en 1957
C'EST TA FAUTE, 2002
Acrylique sur toile signée
et datée en haut à droite
214 x 295
Un certificat de l'artiste
sera remis à l'acquéreur
100 000 / 150 000 €



Je te vois de dans ^{re} moi!
Tu n'es pas tu
mais vous
Et tu me cite
en ex ^{because} ^{les} ^{ess} ^{par} ^{pas}
semblant
sans bruit

lent
rit é fleurée
and je t'ai
conté pour
pois tu étais
erré par
es le son de
mes
nus pieds qui
elle Robert et je prime

mal attaché
De rage
tu m'a mis un
Re sorte que je me suis de bon
de petit NA BOT je sans plus ce que je dis. ^{se} ^{bas}
je suis dans la couille
avec ma force



289 - Roger MUHL 1929-2008
BOUQUET DE COQUELICOTS SUR FOND BLANC
 Huile sur toile signée en bas à droite et titrée au dos
 92 x 73

Provenance : Galerie Findlay, New York

8000 / 9000 €



291 - Alexandre ISTRATI 1915-1991

COMPOSITION, 57

Huile sur toile signée et datée en bas à gauche,
 datée et contresignée au dos
 63 x 45

1500 / 2000 €



290 - Bernard LORJOU 1908-1986

BOUQUET

Huile sur toile signée en bas à gauche
 110 x 81

5000 / 6000 €



292 - Pierre ALECHINSKY, né en 1927

SANS TITRE, 1967

Pastel sur papier signé et daté en bas vers le milieu
26 x 38,5

Provenance :

- Galerie Eterso, Paris

- Collection privée

Un certificat de Cyrille Putman, galeriste d'art contemporain de renom,
établi en date du 18/11/1996 sera remis à l'acquéreur

7 000 / 8 000 €



293 - Walasse TING 1929-2010

DO YOU LIKE MY PINK PUSSYCAT ?, 1992

Acrylique sur papier à riz, signature du cachet en bas à droite
60 x 90

Provenance : Collection privée

Bibliographie : reproduit dans le Catalogue Guy Pieters Gallery « Walasse Ting »

Un certificat de Monsieur Guy Pieters sera remis à l'acquéreur établi en date du 15/09/2004

6 500 / 7 500 €

Claude LUCA, né en 1939

PEINTRE DE LA LUMIÈRE

Peintre de la lumière, peintre marseillais, peintre de Provence,
peintre expressionniste, peintre décorateur, peintre reporter, peintre pèlerin...



294 - Claude LUCA, né en 1939
NOTRE DAME EZE VILLAGE
Acrylique sur toile signée en bas à droite
80 x 100
700 / 900 €



295 - Claude LUCA, né en 1939
SAINT MICHEL ARCHANGE MENTON
Acrylique sur toile signée en bas à droite
73 x 92
500 / 700 €



296 - Claude LUCA, né en 1939
PLACE AUX AIRES GRASSE
Acrylique sur toile signée en bas à droite
116 x 89
900 / 1100 €



297 - Claude LUCA, né en 1939
PLACE DES ARCADES VALBONNE
Acrylique sur toile signée en bas à droite
81 x 116
900 / 1100 €

Patrick DUPERRON, XX^e



298 - Patrick DUPERRON XX^e
OCÉANE

Acrylique sur toile signée en bas au milieu vers la gauche
150 x 150

1700 / 2000 €



299 - Patrick DUPERRON XX^e
DAME

Acrylique sur toile signée en bas à droite
120 x 120

1400 / 1600 €



300 - Patrick DUPERRON XX^e
SANS TITRE

Acrylique sur toile signée en bas à droite
130 x 162

1400 / 1600 €



301 - Patrick DUPERRON XX^e
LE TAMBOURIN

Acrylique sur toile signée en bas au milieu
120 x 120

1400 / 1600 €



302 - G. LABORIE XX^e
LA PLACE DU CHATELET
 Huile sur toile signée en bas à droite
 80 x 99,5
 1800 / 2200 €

303 - FRANK-WILL 1900-1951
NOTRE DAME
 Aquarelle signée en bas à droite
 et située Paris en bas à gauche
 45 x 54
 800 / 1000 €



304 - Celso LAGAR 1891-1966
SCÈNE DE CIRQUE
 Huile sur toile signée en bas à gauche
 31,5 x 39,5
 (accidents)
 2000 / 3000 €

305 - Jean SARDI, né en 1947
VENISE
 Huile sur toile signée en bas à gauche
 59 x 72
 800 / 1200 €



306 - Marc CHAPAUD, né en 1941
VENISE, SCUOLO DI SAN MARCO,
RIO MANDICANTI
 Huile sur toile signée en bas à gauche,
 contresignée et titrée au dos
 89 x 116
 2000 / 3000 €

307 - Émile GRAU SALA
1911-1975
 PARIS,
 RUE COMMERÇANTE
 Huile sur toile signée
 en bas à droite
 60 x 49
 4 000 / 6 000 €



308 - Henry Malfroy 1895-1944
 PARIS, L'ARC DE TRIOMPHE
 Huile sur panneau signée
 en bas à gauche
 27 x 35
 1 800 / 2 000 €

309 - Henri MICHAUX 1899-1984
 PAYSAGE, 1974
 Huile sur carton monogrammée
 en bas à gauche
 13,5 x 22
 Étiquette au dos :
 - Centre Georges Pompidou
 - The Solomon R. Guggenheim Museum
 Provenance :
 - Galerie Eterso, Paris
 - Collection privée
 Un certificat de Micheline Phankim,
 ayant droit de Henri Michaux,
 sera remis à l'acquéreur
 4 000 / 5 000 €





310 - Kin-Chung CHAN, né en 1939
COMPOSITION, 70
 Huile sur papier canson signée et datée en bas à droite
 50 x 65
 3000 / 4000 €



311 - Natalia DUMITRESCU 1915-1997
COMPOSITION
 Huile sur toile signée en bas à gauche,
 contresignée au dos
 32,5 x 21
 2000 / 3000 €



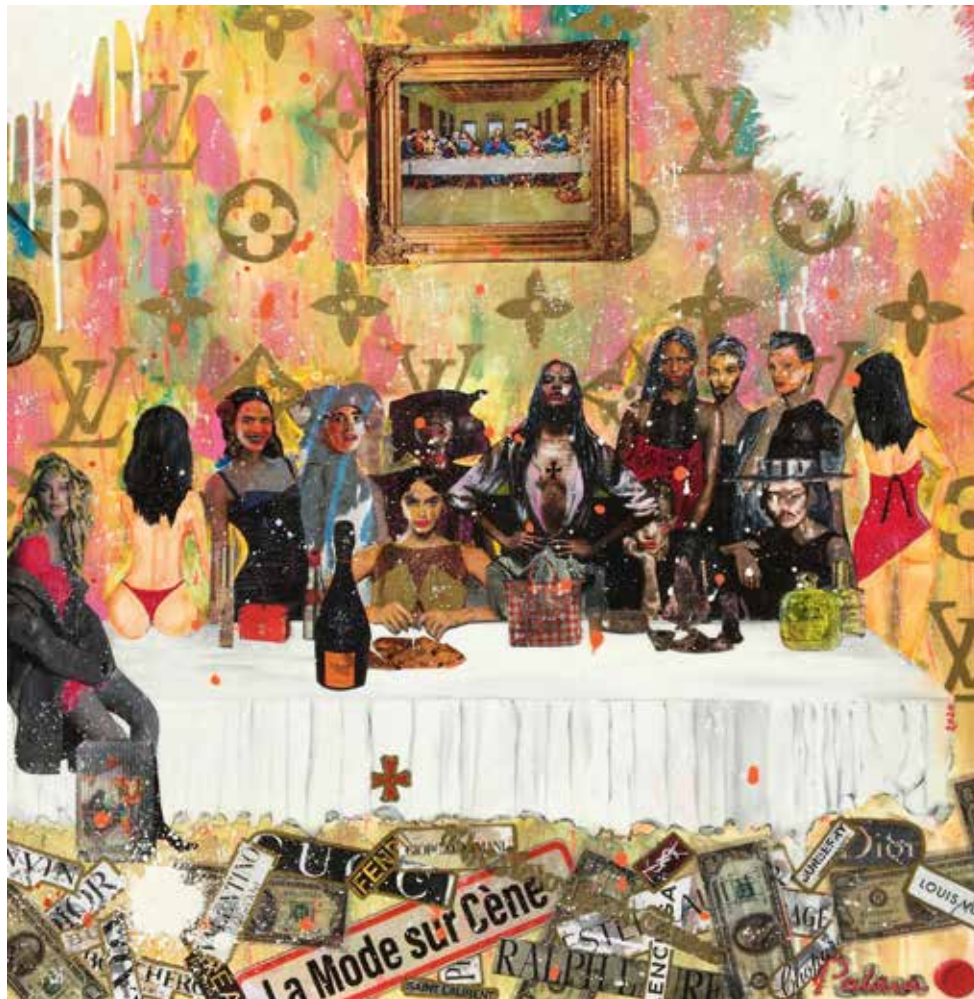
312 - Pierre CÉLICE 1932-2019
COMPOSITION, 88
 Huile sur papier signée et datée
 en bas à droite
 29,8 x 39,7
 1000 / 1500 €



313 - Jean Jacques MARIE, né en 1949
COMPOSITION A 278
 Acrylique sur toile
 signée en bas à droite
 70 x 50
 Provenance :
 Atelier de l'artiste
 Un certificat de l'artiste
 sera remis à l'acquéreur
 1200 / 1300€



314 - Jean Jacques MARIE, né en 1949
COMPOSITION A 052
 Acrylique sur toile
 signée en bas à droite
 100 x 81
 Provenance :
 Atelier de l'artiste
 Un certificat de l'artiste
 sera remis à l'acquéreur
 2200 / 2500€



315 - Jean-Pierre PALARA, né en 1964
LA MODE SUR CÈNE, 2020

Technique mixte sur toile (airbrush, collage, acrylique, résine) signée en bas à droite
 80 x 80

800 / 1000 €



316 - Jean-Pierre PALARA, né en 1964
BRIGITTE, 2017

Technique mixte (airbrush, collage, acrylique, résine)
 signée en bas à droite
 80 x 80

800 / 1000 €

317 - Jean-Pierre PALARA, né en 1964
LES DESSOUS DE MONA, 2020
 Technique mixte (airbrush, collage, acrylique, résine)
 signée en bas à droite
 100 x 100

800 / 1000 €





318 - Camille HILAIRE 1916-2004
LES VENDANGES

Aquarelle signée en bas à droite
 54 x 65

Provenance : Galerie 26, Paris

2500 / 3500 €



319 - GEN-PAUL 1895-1975
**TROUVILLE, CYCLISTE ET PASSANTS
 SUR LE QUAI DU PORT**

Gouache signée en bas à gauche
 48 x 73

4000 / 4500 €



320 - Camille HILAIRE 1916-2004
DEAUVILLE

Huile sur toile signée en bas à droite, titrée au dos
 40 x 80

1800 / 2200 €



321 - André MARCHAND 1907-1997
LES ROCHERS

Huile sur panneau signée en bas à gauche
 45 x 54

1200 / 1500 €



322 - André COTTAVOZ 1922-2012
VOILIERS DANS LE PORT DE CANNES

Huile sur toile signée en bas à droite
 25 x 30

1000 / 1500 €



323 - Camille HILAIRE 1916-2004

NU DEVANT LA CHEMINÉE

Huile sur toile signée en bas à droite, contresignée et titrée au dos
116 x 73

Provenance :
- Galerie 26, Paris
- Collection privée
5 000 / 6 000 €



324 - Jean-Baptiste VALADIÉ, né en 1933

LUMIÈRE CHAUDE

Huile sur toile signée en bas à gauche, contresignée et titrée au dos
92 x 73

Un certificat de l'artiste sera remis à l'acquéreur
800 / 1000 €



325 - Jean-Baptiste VALADIÉ, né en 1933

UN CERTAIN ÉTÉ

Huile sur toile signée en bas à gauche, contresignée et titrée au dos
54 x 65

Un certificat de l'artiste sera remis à l'acquéreur
600 / 800 €



326 - Jean-Baptiste VALADIÉ, né en 1933

LES MUSTANGS

Huile sur toile signée en bas à gauche et contresignée au dos
95 x 120

1800 / 2200 €



327 - Serge MENDJISKY 1929-2017

MORET, LE MATIN

Huile sur toile signée en bas à droite,
située au dos et exécutée à la prison
de Grasse en Janvier 1978
38 x 61,5

2000 / 2500 €

328 - Fred ZELLER 1912-2003

LA LAGUNE, 1990

Huile sur toile signée en bas à droite,
titrée et datée au dos
80 x 100

1500 / 2500 €



329 - Bernd ZIMMER, né en 1948

COMPOSITION

Technique mixte sur papier maroufflé sur toile
signée en bas à gauche
69 x 89

800 / 1200 €



331 - Jean-Michel ATLAN 1913-1960

LES MIROIRS DU ROI SALOMON

Sérigraphies
Encre de chine et pastel
Texte de Jacques DAMADE
Tisné Éditeur Paris 1962
Tiré à 140 exemplaires n°111

1200 / 1500 €



330 - Gabriel GODARD, né en 1933

COMPOSITION

Gouache signée en bas à gauche
48,5 x 48,5

2000 / 3000 €



332 - CÉSAR 1921-1998

PERSONNAGE, circa 1984

Encre, crayons de couleurs, mine de plomb et rehauts de blancs,
signé et dédié « pour Marc » en bas à gauche
27 x 28,5

Bibliographie : Cette œuvre a été enregistrée dans les archives
de Madame Denyse Durand Ruel sous le n°8075

1800 / 2200 €



333 - ARMAN

1928-2005

ANNE, 2004

Bronze signé et numéroté EA 2/4
Cachet fondeur Romain & Fils,
cire perdue
46 x 14 x 1
(Fêlure)

Un certificat de Arman Studio
Archives sera remis à l'acquéreur

2500 / 3500 €



336 - Pablo PICASSO 1881-1973
TOROS Y TOREROS
 Texte de Luis Miguel Dominguín
 Édition du Cercle d'Art 1961 In-4°,
 toile illustrée, étui décoré de l'éditeur
 (tâches d'humidité)

600 / 800 €

337 - Salvador DALI 1904-1989
L'ART D'AIMER
 Lithographie en couleurs signée en bas à droite
 et numérotée 10/144 en bas à gauche
 50 x 70

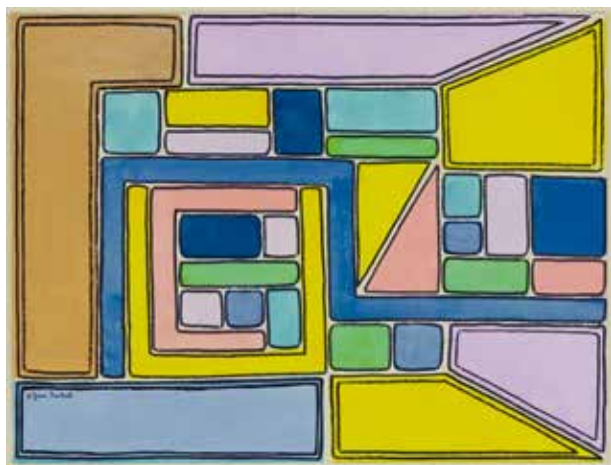
400 / 500 €



338 - Alain GIRELLI, né en 1948

TOTEM, 956
 Sculpture en bois de cade
 peint, datée et signée
 37 x 10 x 10

600 / 700 €



339 - Jean-Claude IMBERT 1919-1993
COMPOSITION
 Acrylique sur papier signée en bas à gauche
 31 x 40,6

800 / 1000 €



339 Bis - Emilio TADINI 1927-2002

LA SCALATORE, 1987-1985
 Acrylique sur toile signée et titrée au
 dos
 38 x 46

Au dos : Ancienne étiquette
 de la Galerie Giulia-Rom

1500 / 2000 €



340 - Bruno CECCOBELLI, né en 1952
PORTO SOLO, 1989
 Technique mixte signée et datée au dos
 39 x 42

800 / 1200 €



341 - Salvador DALI
1904-1989

VÉNUS FOURRURE, 1967
 Assiette en porcelaine bleu marine
 et dorée de la manufacture Raynaud à Limoges
 Tirage limité à 2000 exemplaires, signée et numérotée 1764
 Diamètre : 26 cm

200 / 250 €



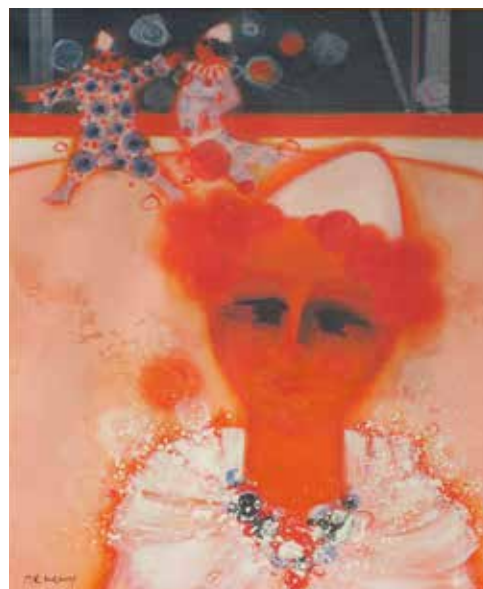
342 - KIM EN JOONG, né en 1940
COMPOSITION, 2005
 Huile sur toile signée et datée en bas à droite
 40 x 40
 Provenance :
 - Galerie Chave, Vence
 - Collection privée
 1000 / 1500 €



344 - Jean-Baptiste VALADIÉ, né en 1933
DUO AU CARNAVAL VÉNITIEN
 Huile sur toile signée en bas à gauche,
 contresignée et titrée au dos
 54 x 65
 Un certificat de l'artiste sera remis à l'acquéreur
 400 / 600 €



346 - Lucien GENIN
1894-1953
PARIS,
MONTMARTRE
 Pastel et fusain signé
 en bas au centre
 18,5 x 22
 600 / 800 €



343 - Frédéric MENGUY
1927-2007
CLOWN AUX
CHEVEUX ROUGES
 Huile sur toile signée en
 bas à gauche,
 contresignée et
 titrée au dos
 55 x 46
 900 / 1000 €



345 - Frédéric MENGUY 1927-2007
LES DEUX HÔTESSES AU CHAPEAU NOIR
 Huile sur toile signée en bas à gauche,
 contresignée et titrée au dos
 54 x 65
 900 / 1000 €



347 - Emmanuel BELLINI 1904-1989
LES CLOWNS MUSICAUX
 Huile sur toile signée en bas à droite,
 titrée et contresignée au dos
 44 x 54
 350 / 400 €

ARTS DÉCORATIFS DU



348 - D'après Henry PARAYRE 1887-1970

Sur un modèle de André ARBUS

1903-1969

Paire de sculptures en plâtre figurant
des sirènes couronnées

Base rectangulaire

Hauteur : 150 cm

4 000 / 5 000 €



349 - MULLER & CHAPPELLE

Vase en pâte de verre

jaune et mordorée

Signé Müller Frères Luneville

Cerclé d'un décor en fer forgé

aux perroquets

Hauteur : 47,5 cm

2 500 / 3 000 €

XX^e - TABLEAUX ANCIENS - OBJETS D'ART

SUITE À SUCCESSIONS & COLLECTIONS PRIVÉES



350 - Nicolas KALMAKOFF 1873-1955

LES AMAZONES

Lavis et pastel monogrammé

en haut à droite

49,5 x 65

15 000 / 18 000 €



351 - Jan Van GOYEN (Leyde 1596 - La Haye 1656)
ESTUAIRE DE RIVIÈRE AVEC BATEAUX NAVIGUANT ET PÊCHEURS
Panneau parqueté
27,5 x 41,5

Monogrammé et daté en bas à droite : VG 1653

Cachet de cire au dos
Restaurations anciennes

Provenance :

- Vente anonyme à Paris, Hôtel Drouot, étude Ader, 8 Février 1954, n°73
- Vente anonyme à New-York, Christie's, 31 Janvier 1997, lot 69
- Collection privée

Bibliographie :

Hans-Ulrich Beck, Jan van Goyen 1596-1656. Ein Oeuvreverzeichnis Amsterdam 1973, vol. II, p.325, cat. n°714 (non illustré)

50 000 / 60 000 €



352 - Abel GRIMMER (Anvers ca. 1570 - avant 1619)

L'ADORATION DES MAGES

Panneau circulaire

Diamètre : 24,5 cm

Signé en haut à droite ABEL GRIMMER 1611

Au dos : TF 169

Restaurations anciennes

Provenance :

- Vente à Londres ; Sotheby's, 19 Décembre 1985, n°103

- Galerie Richard Green

- Collection privée

Bibliographie : Reine de Bertier de Sauvigny, Jacob et Abel Grimmer, catalogue raisonné,
La Renaissance du Livre, Belgique, 1991, p.276 ; n°14 ; ill. 140, p.273.

50 000 / 60 000 €



353 - Attribué à Jean DUCAYER (actif en France vers 1635)
PORTRAIT DE DAME AU CHAPEAU DE PLUME
Panneau
36,5 x 26
Étiquette au dos
Inscrit en haut SIBILA CUMEA
Manques et soulèvements
Provenance :
Collection Robert Van Hirsch à Bâle (selon une étiquette au dos)
2000 / 3000 €



354 - Attribué à Giovanni Francesco BARBIERI, dit IL GUERCINO (1591-1666)
ÉTUDE DE TÊTE D'ENFANT
Sanguine
15,2 x 13,7
2500 / 3500 €



355 - École flamande vers 1600, entourage de Pietro CANDIDO (1548-1628)
LA VIERGE À L'ENFANT AVEC SAINT JEAN-BAPTISTE
Plume et encre de chine, lavis gris rehaussé de gouache blanche sur papier préparé bleu
32,5 x 25
(Mouillure en bas au centre)
2500 / 3500 €



356 - ÉCOLE XIX^e
VÉNUS SORTANT DU BAIN
Sculpture en marbre d'après un modèle créé en 1767 par le sculpteur Christophe Gabriel Allegrain
Époque XIX^e
Hauteur : 117 cm
4000 / 4500 €



**357 -Clément MASSIER 1844-1917
& Lucien LEVY-DHURMER XIX-XX^e
MANUFACTURE DE SÈVRES
IMPORTANTE PAIRE DE VASES**

En porcelaine à décor émaillé, sur fond bleu céleste dans de larges médaillons traités en polychromie sur une face de scènes animées de personnages et sur l'autre face de paysages
Anses en bronze doré figurant des faunes
Marque au revers verte : S62

Hauteur : 73 cm
20 000 / 25 000 €



358 - LALIQUE

Pendentif losange « Muguet »

Créé en 1921, en verre opalescent
absinthe moulé pressé patiné

(moule 1612)

Signé Lalique

Hauteur : 4,5 cm

Modèle supprimé du catalogue en 1932

800 / 1000 €



359 - R. LALIQUE

Pendentif ovale

« Figurine écharpe » de face

Créé en 1920, verre blanc moulé
pressé (moule 1346)

Signé R. Lalique

Hauteur : 6,5 cm

Modèle non repris après 1947

1000 / 1200 €





360 - R. LALIQUE
Rare modèle Collier grosses boules
«Fleurs et Rinceaux»
Composé de 12 motifs
en verre bleu «électrique»
Modèle crée en 1914 et
supprimé du catalogue
en 1932

6000 / 8000 €



361 - R. LALIQUE

Flacon à parfum « Fougères » dit aussi « Bustes de femmes »
Rarissime modèle créé en 1912 en verre blanc, corps soufflé-moulé patiné,
les deux médaillons de chaque face du flacon sont en verre couleur
vert émeraude et à motifs différents et son bouchon vert émeraude
moulé-pressé (moule n°477) à patine gris-vert

Signé

Hauteur : 9 cm

Bibliographie :

- Figure aux catalogues de 1928 et de 1932 Modèle non repris après 1947

- Reproduit au catalogue Marcilhac p.328

20 000 / 25 000 €





362 - Maurice DÉPINOIX
RARE FLACON À PARFUM
 en verre à décor de lampe à huile antique
 Signé
 Période 1920
 Hauteur : 6 cm - Longueur : 11,3 cm - Profondeur : 6,8 cm
 Référence : « Perfume presentation » Ken Leach p.134
 1200 / 1500 €



363 - D'ORSAY
FLACON « AMBRE D'ORSAY »
 Modèle créé en 1914
 Bouchon fleurs, verre blanc
 soufflé-moulé, existe en verre noir
 Signature moulée
 Hauteur relevée : 13 cm
 Bibliographie : Livre Marcilhac p.942
 1500 / 2000 €



364 - GALLÉ
Vase tubulaire
en cristallerie
À décor de violettes
Socle en verre chantourné
Signé sur le fond
Hauteur : 37,5 cm
3500 / 4000 €



365 - DAUM
Grand vase soliflore
À décor de violettes
sur fond laiteux
Signé sur la panse
Hauteur : 49 cm
6000 / 7000 €

**366 - Louis Etienne Marie
ALBERT-LEFEUVRE 1845-1924**
FONDEURS DE CLOCHES, circa 1900
Jardinière en bronze doré et patine argent
Deux personnages dont un portant
un bonnet phrygien soutenant une cloche
à motif révolutionnaire
Signée
Cachet Siot Decauville Fondateur Paris
Hauteur : 47,5 cm
3 500 / 4 500 €



**367 - ÉCOLE FRANÇAISE
vers 1880**
Vase pot pourri
En bronze doré et ciselé à décor
de feuillage
Hauteur : 23,5 cm - Largeur : 18 cm
1000 / 1200 €



368 - Eugène BERNOUD XIX-XX^e
LA WALKYRIE, circa 1920
Sculpture chrysléphantine en bronze
doré et ivoire sur socle en granit
Signée sur le drappé
Hauteur : 29 cm

1200 / 1500 €



369 - Marcel André BOURAINE 1886-1948
COW-BOY ATTRAPANT UN BISON AU LASSO
Rare et importante sculpture chrysléphantine à patine polychrome,
tête et mains en ivoire
Signée
Fonte Etling Paris
Socle en marbre
115 x 57,5
15 000 / 18 000 €



370 - Gabriel ARGY-ROUSSEAU 1885-1953
Boîte en pâte de verre
À décor de fleurs rouges
Signée
Hauteur : 7,5 cm - Diamètre : 13 cm
3000 / 3500 €



372 - DAUM
Coupe à décor lacustre
Dans les tons de vert
Signée Daum
Hauteur : 10,5 cm - Diamètre : 21 cm
800 / 1000 €



371 - Clément MASSIER 1844-1917
PAYSAGE
Plat en céramique irisée signé au dos
Diamètre : 41 cm

1000 / 1200 €



373 - Jacques DORVAL-DÉGLISE
act.c. 1855-1893
JEUNE FILLE EN PYJAMA
Sculpture chryselephantine
en bronze à patine noire,
dorée et ivoire sur socle en onyx
Signée
Hauteur : 25 cm
3000 / 3500 €



374 - Demetre Haralamb
CHIPARUS 1886-1947
COUP DE VENT
Sculpture chryselephantine
en bronze doré et ivoire sur
socle en onyx
Signée
Fonte d'édition ancienne,
années 1930
Hauteur : 29,5 cm
5000 / 6000 €



375 - Albert Eugène
DAVID 1896-1970
LE RÉVEIL
Bronze à patine brune
signé et titré sur la base,
socle en marbre
Hauteur : 36 cm
800 / 1000 €



376 - SCULPTURE EN RÉGULE
Représentant Sarah Bernhardt
lisant dans le rôle de l'aiglon
d'Edmond Rostand
9,8 x 11,5 x 7
500 / 600 €



377 - MASSIER & LEVY DHURMER

Vase à décor de feuilles dorées
de couleur violine
Signé au tampon Clément,
Golfe-Juan Levy
Hauteur : 32,5 cm
(manque de cuisson)

400 / 500 €



378 - LEGRAS

Vase pansu à col rectangulaire
À décor de paysage lacustre
dans les tons de vert
Signé

Hauteur : 23,5 cm

800 / 1000 €



379

Vase céramique céladon

Hauteur : 11,5 cm
Diamètre : 14 cm
(manque d'émail)

200 / 300 €



380 - DAUM

Vase translucide sur piedouche

Signé sur la base Daum Nancy
France

Hauteur : 21,5 cm - Largeur : 32 cm
Diamètre : 23,5 cm

500 / 600 €



381 - LALIQUE

Plat à motif de gazelles, 1925

Signé
Diamètre : 29,5 cm

200 / 300 €



MAÎTRE JEAN-PIERRE BESCH
COMMISSAIRE-PRISEUR JUDICIAIRE

QUALIFIÉ COMMISSAIRE DE JUSTICE

SAMEDI 15 AOÛT 2020 à 14 H30
EXCEPTIONNELLE VENTE AUX ENCHERES SUR SAISIE



PALM BEACH

CANNES

2 Rolls Royce

LIVRÉES NEUVES EN 2015 PAR ROLLS ROYCE MOTOR CARS MONACO



Rolls Royce

CABRIOLET 2015
PHANTOM DROPHEAD
UMBRELLAS & HANDLES

Extérieur : Midnight Sapphire
Intérieur : Seashell Navy Blue
N° Chassis : SCA 68 2 D06 FUX 74707
Immatriculée à Dubai

Facture d'achat concessionnaire
du 07/08/2015 : 432 000€ HT

Estimation

60 000€ / 90 000€

Rolls Royce

COUPÉ 2015
WRAITH PORTO CERVO
Limited

Extérieur : Azurite Blue
Intérieur : Artic White Navy
N° Chassis : SCA 665C06FUX 749091
Immatriculée à Dubai

Facture d'achat concessionnaire
du 31/07/2015 : 314 000€ HT

Estimation

50 000€ / 80 000€



RÈGLEMENT AU COMPTANT - VENTE SANS GARANTIE - FRAIS DE VENTE JUDICIAIRES

12%HT soit 14,40%TTC - Vente hors taxe (voir modalités auprès de l'étude) - Majoration pour les ventes en Live de 1,5% sur DROUOT-Live et 3% INTERENCHERES (hors taxe)

ACCÈS AUX ENCHÈRES SOUMIS À INSCRIPTION PRÉALABLE

DROUOT
DIGITAL
Live

VISITE ET TOUT RENSEIGNEMENT AUPRÈS DE L'ÉTUDE : 04 93 99 33 49

INTERENCHERES
LIVE

EN PRÉSENCE DE

MAÎTRE ROMAIN GHIANDAI
HUISSIER DE JUSTICE ASSOCIÉ - ACT'RIVIERA

CONDITIONS GÉNÉRALES D'ACHAT

Besch Cannes Auction est une société de ventes volontaires de meubles aux enchères publiques régie par la loi du 10 juillet 2000. En cette qualité **Besch Cannes Auction** agit comme mandataire du vendeur qui contracte avec l'acquéreur. Les rapports entre **Besch Cannes Auction** et l'acquéreur sont soumis aux présentes conditions générales d'achat qui pourront être amendées par des avis écrits ou oraux qui seront mentionnés au procès verbal de vente.

1 - Le bien mis en vente

a) Les acquéreurs potentiels sont invités à examiner les biens pouvant les intéresser avant la vente aux enchères, et notamment pendant les expositions. **Besch Cannes Auction** se tient à la disposition des acquéreurs potentiels pour leur fournir des rapports sur l'état des lots.

b) Les descriptions des lots résultant du catalogue, des rapports, des étiquettes et des indications ou annonces verbales ne sont que l'expression par **Besch Cannes Auction** de sa perception du lot, mais ne sauraient constituer la preuve d'un fait.

c) Les indications données par **Besch Cannes Auction** sur l'existence d'une restauration, d'un accident ou d'un incident affectant le lot, sont exprimées pour faciliter son inspection par l'acquéreur potentiel et restent soumises à son appréciation personnelle ou celle de son expert.

L'absence d'indication d'une restauration, d'un accident ou d'un incident dans le catalogue, les rapports, les étiquettes ou verbalement, n'implique nullement qu'un bien soit exempt de tout défaut présent, passé ou réparé. Inversement la mention de quelque défaut n'implique pas l'absence de tous autres défauts.

d) Les estimations sont fournies à titre purement indicatif et elles ne peuvent être considérées comme impliquant la certitude que le bien sera vendu au prix estimé ou même à l'intérieur de la fourchette d'estimations. Les estimations ne sauraient constituer une quelconque garantie.

e) Le rendu des couleurs des reproductions photographiques aussi bien sur les catalogues papiers que sur les différents sites internet est à titre indicatif et sans aucune garantie.

2 - La vente

a) Toute personne qui se porte enchérisseur s'engage à régler personnellement et immédiatement le prix d'adjudication augmenté des frais à la charge de l'acquéreur et de tous impôts ou taxes qui pourraient être exigibles. Tout enchérisseur est censé agir pour son propre compte sauf dénonciation préalable de sa qualité de mandataire pour le compte d'un tiers, acceptée par **Besch Cannes Auction**.

b) Le mode normal pour enchérir consiste à être présent dans la salle de vente. Toutefois, **Besch Cannes Auction** pourra accepter gracieusement de recevoir des enchères par téléphone d'un acquéreur potentiel qui se sera manifesté avant la vente. **Besch Cannes Auction** ne pourra engager sa responsabilité notamment si la liaison téléphonique n'est pas établie, est établie tardivement, ou en cas d'erreur ou d'omissions relatives à la réception des enchères par téléphone.

c) **Besch Cannes Auction** pourra accepter gracieusement d'exécuter des ordres d'enchérir qui lui auront été transmis avant la vente et que **Besch Cannes Auction** aura acceptés. Si **Besch Cannes Auction** reçoit plusieurs ordres pour des montants d'enchères identiques, c'est l'ordre le plus ancien qui sera préféré.

Besch Cannes Auction ne pourra engager sa responsabilité notamment en cas d'erreur ou d'omission d'exécution de l'ordre écrit.

d) Dans l'hypothèse où un prix de réserve aurait été stipulé par le vendeur, **Besch Cannes Auction** se réserve de porter des enchères pour le compte du vendeur jusqu'à ce que le prix de réserve soit atteint. En revanche, le vendeur ne sera pas admis à porter lui-même des enchères directement ou par mandataire.

e) **Besch Cannes Auction** dirigera la vente de façon discrétionnaire tout en respectant les usages établis. **Besch Cannes Auction** se réserve de refuser toute enchère, d'organiser les enchères de la façon la plus appropriée, de déplacer certains lots lors de la vente, de retirer tout lot de la vente, de réunir ou séparer des lots. En cas de contestation **Besch Cannes Auction** se réserve de désigner l'adjudicataire, de poursuivre la vente ou de l'annuler, ou encore de remettre le lot en vente.

f) Sous réserve de la décision de Maître Jean-Pierre Besch, commissaire-priseur habilité, l'adjudicataire sera la personne qui aura porté l'enchère la plus élevée pourvu qu'elle soit égale ou supérieure au prix de réserve, éventuellement stipulé. Le coup de marteau matérialisera la fin des enchères et le prononcé du mot "adjudgé" ou tout autre équivalent entraînera la formation du contrat de vente entre le vendeur et le dernier enchérisseur retenu.

L'adjudicataire ne pourra obtenir la livraison du lot qu'après règlement de l'intégralité du prix. En cas de remise d'un chèque ordinaire, seul l'encaissement du chèque vaudra règlement.

3 - L'exécution de la vente

a) En sus du prix de l'adjudication, l'adjudicataire (acheteur) devra acquitter par lot 21,25% H.T soit 25,50% T.T.C.

b) Un supplément de 3% HT soit 3,60 TTC sera appliqué pour les ventes via les enchères "live interenchères".

c) Un supplément de 1,50% HT soit 1,80% TTC sera appliqué pour les ventes «live drouot».

• Les taxes (TVA sur commission et TVA à l'import) peuvent être rétrocédées à l'adjudicataire sur présentations des justificatifs d'exportation hors CEE. Un adjudicataire CEE justifiant d'un n° de TVA intracommunautaire sera dispensé d'acquitter la TVA sur les commissions.

Le paiement du lot aura lieu au comptant, pour l'intégralité du prix, des frais et taxes, même en cas de nécessité d'obtention d'une licence d'exportation.

• L'adjudicataire pourra s'acquitter par les moyens suivants :

- en espèces : jusqu'à 1 000 euros frais et taxes compris pour les ressortissants français,
- jusqu'à 15 000 euros frais et taxes compris pour les ressortissants étrangers sur présentations de leur papier d'identité.

- par chèque ou virement bancaire

- par cartes de crédit : VISA, MASTERCARD

d) **Besch Cannes Auction** sera autorisé à reproduire sur le procès verbal de vente et sur le bordereau d'adjudication les renseignements qu'aura fournis l'adjudicataire avant la vente. Toute fausse indication engagera la responsabilité de l'adjudicataire.

e) Il appartiendra à l'adjudicataire de faire assurer le lot dès l'adjudication. Il ne pourra recourir contre **Besch Cannes Auction**, dans l'hypothèse où par suite du vol, de la perte ou de la dégradation de son lot, après l'adjudication, l'indemnisation qu'il recevra de l'assureur de **Besch Cannes Auction** serait avérée insuffisante.

f) Le lot ne sera délivré à l'acheteur qu'après paiement intégral du prix, des frais et taxes. Dans l'intervalle **Besch Cannes Auction** pourra facturer à l'acquéreur des frais de dépôt du lot, et éventuellement des frais de manutention et de transport.

A défaut de paiement par l'adjudicataire, après mise en demeure restée infructueuse, le bien est remis en vente sur folle enchère (« sur réitération des enchères ») de l'adjudicataire défaillant. Dans l'hypothèse où le vendeur ne prend pas la décision de remettre en vente le lot sur folle enchère dans les trois mois suivant la date de l'adjudication, **Besch Cannes Auction** pourra au nom et pour le compte du vendeur, soit notifier la résolution de plein droit de la vente à l'adjudicataire défaillant, soit agir contre l'adjudicataire défaillant pour l'exécution forcée de la vente et le paiement du prix d'adjudication (augmenté de tous les frais, commissions et intérêts). Dans tous les cas, **Besch Cannes Auction**, et/ou le vendeur, pourra demander tous dommages et intérêts contre l'adjudicataire défaillant :

En outre, **Besch Cannes Auction** se réserve de réclamer à l'adjudicataire défaillant :

- le remboursement des coûts supplémentaires engendrés par sa défaillance,

- le paiement de la différence entre le prix de l'adjudication initiale et le prix d'adjudication sur folle enchère s'il est inférieur dans l'hypothèse de la remise en vente sur folle enchère, y compris toute différence dans les frais, taxes et TVA applicables,

- les coûts générés par les nouvelles enchères,

- les intérêts sur la totalité des sommes dues au taux d'intérêt légal.

Besch Cannes Auction se réserve d'exclure de ses ventes futures, tout adjudicataire qui aura été défaillant ou qui n'aura pas respecté les présentes conditions générales d'achat.

Besch Cannes Auction ne pourra pas être tenu responsable des conséquences qui résulteraient d'un défaut de paiement de l'acheteur.

g) Les achats qui n'auront pas été retirés dans les sept jours de la vente (samedi, dimanche et jours fériés compris), pourront être transportés dans un lieu de conservation aux frais de l'adjudicataire défaillant qui devra régler le coût correspondant pour pouvoir retirer le lot, en sus du prix, des frais et des taxes.

4 - Les incidents de la vente

a) Dans l'hypothèse où deux personnes auront porté des enchères identiques par la voix, le geste, ou par téléphone et réclament en même temps le bénéfice de l'adjudication après le coup de marteau, le bien sera immédiatement remis en vente au prix proposé par les derniers enchérisseurs, et tout le public présent pourra porter de nouvelles enchères.

b) Pour faciliter la présentation des biens lors de ventes, **Besch Cannes Auction** pourra utiliser des moyens vidéos. En cas d'erreur de manipulation pouvant conduire pendant la vente à présenter un bien différent de celui sur lequel les enchères sont portées, **Besch Cannes Auction** ne pourra engager sa responsabilité, et sera seul juge de la nécessité de recommencer les enchères.

5 - Prémption de l'Etat français

L'Etat français dispose d'un droit de prémption des œuvres vendues conformément aux textes en vigueur.

L'exercice de ce droit intervient immédiatement après le coup de marteau, le représentant de l'Etat manifestant alors la volonté de ce dernier de se substituer au dernier enchérisseur, et devant confirmer la prémption dans les 15 jours.

Besch Cannes Auction ne pourra être tenu pour responsable des conditions de la prémption par l'Etat français.

6 - Exportation - Importation

L'exportation de tout bien de France, et l'importation dans un autre pays, peuvent être sujettes à autorisations (certificats d'exportation, autorisations douanières).

Il est de la responsabilité de l'acheteur de vérifier les autorisations requises. Les formalités d'exportation (demandes de certificat pour un bien culturel, licence d'exportation) des lots assujettis sont du ressort de l'acquéreur et peuvent requérir un délai de deux à trois mois. Pour toute information complémentaire, il conviendra de contacter Besch Cannes Auction Sarl.

BESCH

COMMISSAIRE PRISEUR

1ère MAISON DE VENTES AUX ENCHÈRES FRANÇAISE DE VINS (en salle et en live)



PALM BEACH

CANNES

VINS PRESTIGIEUX & ALCOOLS RARES

Vendredi 14 Août 2020 à 11h puis à 14h



Exposition partielle : Vendredi 14 Août de 10h00 à 11h00

PASCAL KUZNIEWSKI

EXPERT - 06 07 79 72 06

PROCHAINES VENTES
en préparation :

CANNES CROISSETTE

31 Octobre 2020

27 au 29 Décembre 2020

ESTIMATIONS GRATUITES
de vos caves et bouteilles
sur liste et à votre domicile,
déplacement en France
et à l'étranger



POUR INCLURE
VOS BOUTEILLES
dans ces ventes :

MAÎTRE JEAN-PIERRE BESCH

04 93 99 33 49

PASCAL KUZNIEWSKI

06 07 79 72 06

DROUOT
DIGITAL
Live

ie INTERENCHERES
LIVE

CATALOGUE SUR DEMANDE 04 93 99 22 60 • VISIBLE SUR WWW.CANNESAUCION.COM

45, Bd de La Croisette 06400 CANNES • Tél 04 93 99 22 60 • besch@cannesauktion.com



PALM BEACH

CANNES

DIMANCHE 16 AOÛT
à 13h30

MAROQUINERIE
DE LUXE &
ACCESSOIRES
DE MODE

HERMÈS PARIS
Sac Kelly
7000/8000€

— **CLAIRE CHASSINE LAMBERT** —
EXPERT - CONSULTANT - 06 75 03 05 93



DIMANCHE 16 AOÛT
à 20H

MONTRES MODERNES
& DE COLLECTION
MONTRES DE POCHE
STYLOS

Montre UNIVERSAL GENEVE
TRI COMPAX
4500/5500€

— **OLIVIER SANTINI** —
EXPERT - CONSULTANT - 06 78 24 99 47



DROUOT
DIGITAL
Live



ENCHÉRISSEZ EN **LIVE** SUR
INTERENCHÈRES
WWW.INTERENCHÈRES.COM

Expositions : Jeudi 13 Août de 16h à 20h - Vendredi 14 Août et Samedi 15 Août de 10h30 à 20h - Dimanche 16 Août de 10h30 à 20h

CATALOGUE SUR DEMANDE 04 93 99 22 60 • VISIBLE SUR WWW.CANNESAUCION.COM

45, Bd de La Croisette 06400 CANNES • Tél 04 93 99 22 60 • Fax 04 93 99 30 03 • besch@cannesauction.com



GRAFF

Exceptionnel diamant radiant de couleur Fancy Intense Yellow pesant 9,32 cts et de pureté SI1 monté sur une bague en platine et or, épaulé de deux diamants trapèze pour env. 0,50 ct Signature et caractéristiques du diamant gravées à l'intérieur du corps de bague
Cette bague est accompagnée d'un certificat GIA #1117508. Diamant signé au laser GRAFF sur le rondiste avec le numéro de certificat GIA
120 000€ / 180 000€



GRAFF

Pendentif en platine et or retenant un diamant Fancy Light Yellow pesant 4,46 cts rehaussé d'un diamant poire pesant env. 0,50 ct
Ce pendentif est accompagné d'un certificat GIA #10924085 stipulant que le diamant est de couleur Fancy Light Yellow et de pureté I1 Diamant signé au laser GRAFF sur le rondiste avec le numéro de certificat GIA
20 000€ / 30 000€



Solitaire en platine monté d'un important diamant taille émeraude à pans coupés pesant 6,18 cts
Cette bague est accompagnée d'un certificat du HRD stipulant couleur M et pureté VS2
28 000€ / 38 000€



CHOPARD

Demi-parure, Collection «Casmir», composée d'un important collier et bracelet articulés en or jaune agrémentés de rubellites, péridots, améthystes, tourmalines, aigues marines, citrines
Signés, numérotés
23 000€ / 37 000€



VAN CLEEF & ARPELS

Superbe bague «Dôme» en platine sertie d'une ceinture de diamants baguettes en évolution rehaussée de 13 diamants taille brillant, le tout d'excellente qualité pour un total d'env. 8 cts
Signée et numérotée
12 000€ / 18 000€



VAN CLEEF & ARPELS

Collection «Alhambra» deux sautoirs : l'un en or jaune orné de 20 motifs quadrilobés en onyx, bordures perlées et l'autre en or jaune orné de 20 motifs quadrilobés en nacre, bordures perlées
Signés VCA, numérotés, poinçon de maître Gay Frères
8 000€ / 10 000€ chaque



RENÉ BOIVIN

Collection «Quatre Corps» en or jaune sertie d'un panaché de diamants taille brillant, saphirs jaunes et tourmalines de divers tons. Circa 1990
Accompagnée d'un certificat d'authenticité délivré par Mme Françoise Cailles et de M. Jean Norbert Salit, ainsi que de son écrin d'origine
10 000€ / 15 000€

BESCH

CANNES AUCTION
MAISON DE VENTES AUX ENCHERES



PALM BEACH

CANNES

IMPORTANTES DIAMANTS HAUTE JOAILLERIE & BIJOUX SIGNÉS PIERRES DE COULEUR - PIÈCES D'OR COLLECTION D'ÉPINGLES DE CRAVATE **DIMANCHE 16 AOÛT 2020 à 14h**

écrins privés, à divers amateurs et successions



ÉDOUARD DE GARO
EXPERT DIPLÔMÉ DU GIA - 06 30 92 15 92



Expositions : Jeudi 13 Août de 16h à 20h - Vendredi 14 Août de 10h30 à 20h - Samedi 15 Août de 10h30 à 20h - Dimanche 16 Août de 10h30 à 12h

CATALOGUE SUR DEMANDE 04 93 99 22 60 • VISIBLE SUR WWW.CANNESAUCION.COM

45, Bd de La Croisette 06400 CANNES • Tél 04 93 99 22 60 • Fax 04 93 99 30 03 • besch@cannesauktion.com

BESCH

CANNES AUCTION
MAISON DE VENTES AUX ENCHERES

CLASSÉE AU TOP 30 DES MAISONS DE VENTES SUR LE MARCHÉ DE L'ART EN FRANCE

VENTES DE PRESTIGE EN PRÉPARATION CANNES CROISSETTE

OCTOBRE & NOËL 2020

TABLEAUX MODERNES & CONTEMPORAINS
VINS PRESTIGIEUX & ALCOOLS RARES
IMPORTANTES BIJOUX, DIAMANTS
MONTRES DE COLLECTION
ARTS DÉCORATIFS DU XX^{ÈME}



*ADJUGÉ 33 900€

FRED PARIS
BOUCLES D'OREILLES
« DROP »



*ADJUGÉ 226 000€

E. GALLÉ
PIÈCE UNIQUE 1903
HT. 24 CM



*ADJUGÉ 161 050€

BOÎTE FABERGÉ
ART RUSSE



*ADJUGÉ 40 160€

COMBAS



*ADJUGÉ 105 500€

DIAMANT
14,9 CARATS
COULEUR
MZ/PI



*ADJUGÉ 26 500€

BREGUET
MONTRE DE POCHE
SQUELETTE



*ADJUGÉ 49 000€

PICASSO Ed. MADOURA



*ADJUGÉ 133 000€

B. BUFFET



*ADJUGÉ 24 000€

PATEK PHILIPPE Ref. 5054



CARTIER
BROCHE

*ADJUGÉ 22 000€

EXPERTISES GRATUITES
POUR INCLURE DES LOTS

04 93 99 33 49 | besch@cannesauction.com

EXPERTS

Bijoux, diamants : Edouard De Garo
Expert diplômé du GIA

Montres : Olivier Santini

1^{ÈRE} MAISON DE VENTES INDÉPENDANTES
DE VINS EN FRANCE

Estimation gratuite de vos bouteilles
en vue de nos prochaines ventes

CONNAISSEZ-VOUS
LA VALEUR DE VOTRE CAVE ?

Pascal KUZNIEWSKI - Expert



*ADJUGÉES 60 000€

ROMANÉE-CONTI

WWW.CANNESAUCTION.COM

