

BESCH
COMMISSAIRE-PRISEUR
CANNES AUCTION

Samedi 16 Aout 2014 à 14h30

BIJOUX & MONTRES
de marques prestigieuses



530 - ROLEX Daytona



179b - CHOPARD

GRAND HYATT
CANNES HÔTEL MARTINEZ

BESCH

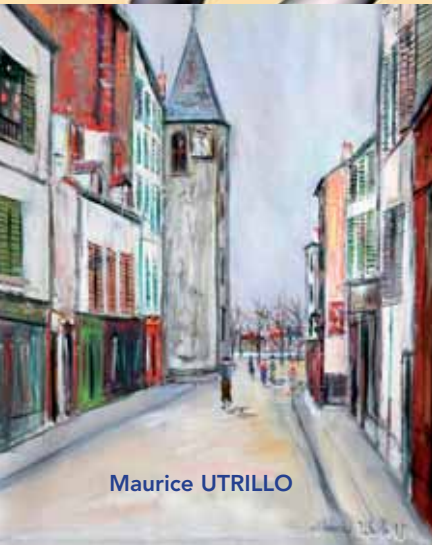
COMMISSAIRE PRISEUR
CANNES AUCTION

CANNES-GRAND HYATT HÔTEL MARTINEZ

Les Ventes aux Enchères "Prestige" depuis 1989



Diamants
de 2 à 5 cts
avec certificat



Maurice UTRILLO



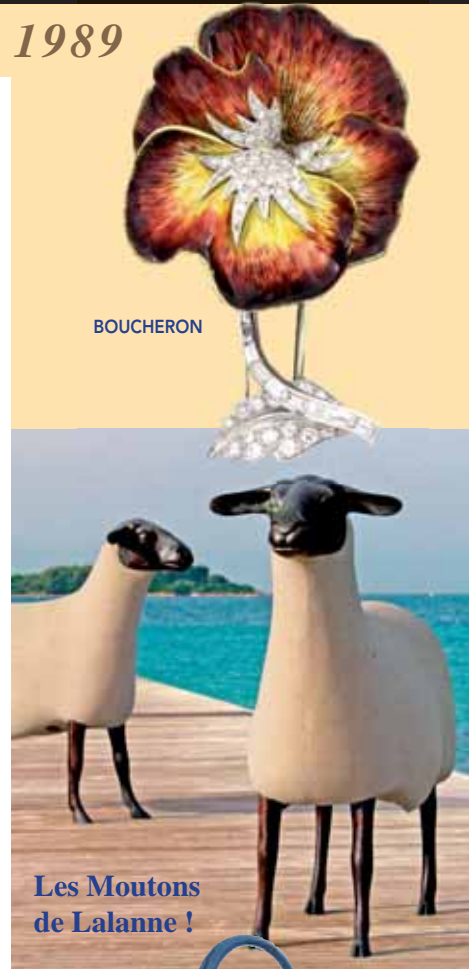
Paire de pistolets
d'officier d'Etat Major de Boutet
An XII



Hans HARTUNG



Pascal KUZNIEWSKI - Expert Vins



BOUCHERON

Les Moutons
de Lalanne !



HERMÈS
sac "Birkin"

JEUDI 14 AOÛT À 14H
VINS PRESTIGIEUX
ALCOOLS RARES
Provenant de Caves Privées

VENDREDI 15 AOÛT À 14H30
TABLEAUX MODERNES
ART CONTEMPORAIN
SCULPTURES

SAMEDI 16 AOÛT À 14H30
BIJOUX SIGNÉS,
PIERRES PRÉCIEUSES,
MONTRES DE MARQUES
*Boucheron, Breguet, Cartier, Chopard,
Van Cleef & Arpels, I.W.C, Rolex, ...*

DIMANCHE 17 AOÛT À 14H
BAGAGES, VINTAGE
Hermès, Vuitton, Chanel, ...
ARMES ANCIENNES,
IVOIRES
*Chine, Japon XIX^e et XX^e
défenses d'éléphants*

Drouot LIVE[®]

Expositions publiques

Mercredi 13 août 16h/20h - Jeudi 14 août 10h/20h - Vendredi 15 août 10h/20h - Samedi 16 août 10h /12h30 - Dimanche 17 août 10h/12h

CATALOGUE SUR DEMANDE 04 93 99 22 60 • VISIBLE SUR NOTRE SITE WWW.CANNESAUCION.COM

45, La Croisette 06400 CANNES • Tél 04 93 99 33 49 • Fax 04 93 99 30 03 • besch@cannesauction.com

VENTE LE SAMEDI 16 AOÛT 2014

À 14H30

BIJOUX MONTRES

DANS LES SALONS DU GRAND HYATT CANNES HÔTEL MARTINEZ

73, Boulevard de la Croisette - 06400 Cannes

**Maître Jean-Pierre Besch, commissaire-priseur
judiciaire et habilité**

svv Besch Cannes Auction n° 2002-034

45, Boulevard de la Croisette, 06400 Cannes

Tél : 33 (0) 4 93 99 22 60 - 33 (0) 4 93 99 33 49

Fax : 33 (0) 4 93 99 30 03

besch@cannesauktion.com - www.cannesauktion.com

EXPERT :

Franck Boto

1, rue du Ténac - 98000 Monaco

Tél : 00377 93 50 00 80

EXPOSITIONS :

Mercredi 13 août de 16h à 20h

Jeudi 14 août de 10h à 20h

Vendredi 15 août de 10h à 20h

Samedi 16 août de 10h à 12h30

VENTE AUX ENCHÈRES EN SIMULTANÉ EN SALLE ET SUR INTERNET

drouotlive.com / interenchères-live.com

TÉLÉPHONES DURANT LES EXPOSITIONS ET LES VENTES

33 (0) 4 93 99 22 60 - 33 (0) 4 93 99 33 49



- | | |
|---|---|
| <p>1 Broche Feuille en or de deux couleurs signée CHRISTOFLE. P 16,7g <i>700/800</i></p> <p>2 Paire de boucles d'oreilles créoles en or de deux couleurs signées CHRISTOFLE. P. 11,6g <i>700/800</i></p> <p>3 Bracelet en or de deux couleurs enrichi de pierres. P. 16g <i>700/800</i></p> <p>4 Croix en or gris sertie de diamants. P. 4,4g <i>600/700</i></p> <p>5 Pendentif en or orné d'une émeraude taillée en poire P. 2,8g <i>900/1000</i></p> <p>6 Pendentif en jadeite gravé de dragons enrichi de diamants, la bélière en or. P. 53,1g <i>900/1000</i></p> <p>7 Chevalière en or gravée d'armoiries. P. 6,2g <i>500/600</i></p> <p>8 Paire de puces d'oreilles en or serties de brillants retenant un motif d'étoile enrichi de brillants. P. 11g <i>600/700</i></p> | <p>9 Médaillon en or rehaussé d'émail. P. 10,8g <i>500/600</i></p> <p>10 Bracelet trois rangs de perles, fermoir «nœud» en or gris sertie de brillants. P 17,7g <i>900/1000</i></p> <p>11 Bracelet en or orné de boules d'or et de perles. P. 30,6g <i>1000/1100</i></p> <p>12 Pendentif «Snoopy» articulé en or enrichi de rubis et de brillants. P 17,3g <i>800/900</i></p> <p>13 Paire de boules d'oreilles «panthères» en or pavées de pierres, les yeux serties de rubis navettes. P. 17,7g <i>800/900</i></p> <p>14 Bague en or gris ornée d'un pavage de brillants. P. 10,5g <i>700/800</i></p> <p>15 FRED Pendentif en or gris signé FRED. P. 7,3g <i>500/600</i></p> <p>16 Bague en or sertie de diamants trapèzes et de brillants. P 6,4g <i>700/800</i></p> |
|---|---|



- 17** Chevalière en or gravée d'armoiries sur agate.
P. 4,8g
500/600
- 18** Pendentif en or orné d'émeraudes.
P. 7,6g
900/1000
- 19** Paire de clips d'oreilles Charles X en or enrichis de turquoises calibrées et centrés d'une perle fine.
300/400
- 20** Broche Napoléon III en or ornée de turquoises et de diamants.
P. 21,8g
900/1000
- 21** Bracelet Charles X en or orné d'un motif émaillé centré d'un brillant épaulé de perles fines.
P. 7,8g
600/700
- 22** Bague en or ornée de deux améthystes taillées en pain de sucre chacune dans un entourage de diamants.
P. 8,1g
1000/1100
- 23** Paire de boucles d'oreilles en or ornées d'améthystes taillées en pain de sucre entourées de diamants.
P. 4g
700/800
- 24** Bague en or gris portant l'inscription «LOVE» serti de brillants.
P. 6,5g
800/900
- 25** Bague Toi et Moi en or ornée d'un pavage de pierres blanches et de pierres de couleurs.
P. 13,4g
700/800
- 26** Bague en or ornée de pierres multicolores.
P. 12,7g
500/600
- 27** Bague jonc en or sertie de 9 brillants.
P. 13,8g
800/900
- 28** Bague 1940 en or à motif de godrons enrichie de brillants.
P. 12,2g
800/1000
- 29** Bague boule en or de deux couleurs pavée de brillants.
P. 7,2g
1000/1100
- 30** Bague en or à motifs de cœurs accolés sertie de brillants et de diamants noirs.
P. 10,2g
700/800





31 Alliance en or sertie de brillants.
P. 5g *1500/1800*

32 Bracelet en or à maille cordée.
P. 10,6g *1000/1100*

33 Collier en or à maille cordée.
P. 23,1g *1500/1800*

34 Bague en or ornée d'un brillant épaulé de deux brillants et de brillants.
P. 4,9g *1500/1800*

35 Bague en or (14k) ornée d'une aigle marine épaulée de deux lignes de brillants.
P. 15,4g *1800/2000*

36 Pendentif en or gris stylisant une fleur sertie de brillants butinée par trois papillons sertis de perles.
P. 4,2g *500/600*

37 Bague en or ornée d'un brillant central épaulé de diamants baguettes et de lignes de diamants princesses.
P. 5,1g *1800/2000*

38 Bracelet en or à motif tressé enrichi d'une ligne de rubis, saphirs et émeraudes.
P. 21g *1200/1500*

39 Bracelet en or orné de saphirs cabochons.
P. 5,7g *700/800*

40 Paire de boutons de manchettes «nœuds» en or tressé et cordé. P. 21g *700/800*

41 Paire de boutons de manchettes en or ornés d'agate centrés d'une tourmaline cabochon.
P. 11,2g *600/700*

42 Pendentif en or serti de deux brillants.
P. 2g *1000/1100*

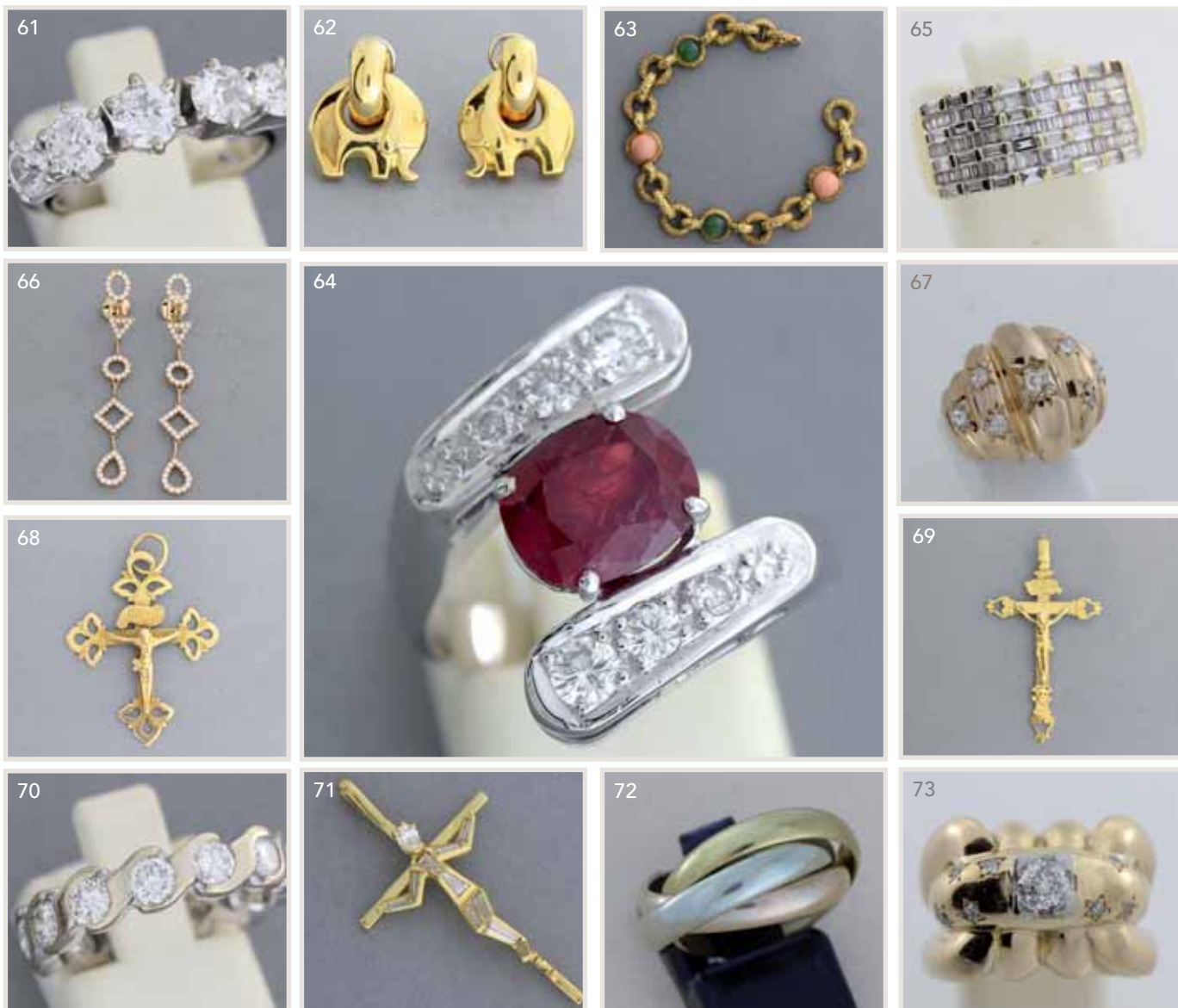
43 **POMELLATO**
Pendentif «Ourson» en or et acier signé.
P. 17,5g *600/700*

44 Bague en or ornée d'une améthyste dans un entourage de diamants.
P. 5,8g *1000/1100*



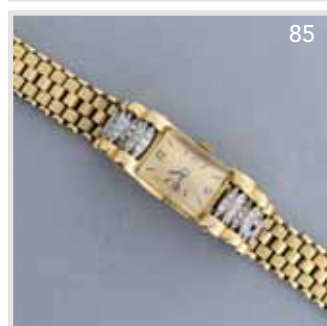
- 45** Bracelet rigide en or rehaussé d'émail blanc et bleu.
P 15,8g *600/700*
- 46** Broche «Chat» en or ornée d'une émeraude, saphir et rubis cabochons.
P. 11g *700/800*
- 47** Croix en or (14k) sertie d'émeraudes.
P. 7g *800/900*
- 48** Broche tortue en or émaillé enrichie de brillants.
P 15,8g *800/900*
- 49** Collier en or à maille serpent.
P. 38g *1200/1500*
- 50** Bracelet en or à maille serpent.
P. 23,6g *900/1000*
- 51** Bague 1900 en or ornée d'un pavage de brillants.
P. 5,5g *1000/1100*
- 52** Paire de clips d'oreilles en or ornés de rubis et de brillants.
P 16,5g *1400/1600*
- 53** Paire de boucles d'oreilles «volutes» en or et platine serties de diamants retenant une perle en pampille.
P. 14g *1300/1500*
- 54** Bracelet en or orné de rubis entouré de brillants.
P. 14,1g *1200/1500*
- 55** Pendentif «Gland» ouvrant en or rehaussé d'émail vert.
P 22,6g *800/1000*
- 56** Paire de créoles en or gris serties chacune d'une ligne de diamants baguettes.
P. 5,2g *700/800*
- 57** Bague en or enrichie d'œil de tigre et d'une ligne de brillants.
P 8,2g *600/700*
- 58** Bracelet en or orné de boules d'œil de tigre.
P. 40,2g *1000/1200*
- 59** Giletière en or.
P. 26,8g *900/1000*
- 60** Paire de boucles d'oreilles en or à motifs circulaires torsadés.
P 24,6g *1000/1200*





- 61** Bague en or ornée de brillants en ligne.
P. 5,4g 1800/2000
- 62** Paire de boucles d'oreilles en or stylisant
des éléphants. P 17,3g 600/700
- 63** Bracelet en or orné de cabochons de chrysoprase
et de corail. P. 30,1g 900/1000
- 64** Bague en or ornée d'un rubis (probablement
traité) épaulée de deux lignes de brillants.
P. 11,7g 4800/5000
- 65** Bague en or sertie de diamants baguettes.
P. 6,1g 1000/1200
- 66** Paire de pendants d'oreilles à motifs géométriques
sertis de diamants. P. 5g 800/1000
- 67** Bague 1940 en or ornée d'un diamant central et
de diamants en serti étoilé. P. 11,1g 800/1000
- 68** Importante croix de Savoie double face en or.
P 11,3g. Dimensions 6,7 x 4,6 600/700
- 69** Croix ancienne en or. P. 4,6g.
Dimensions 6,7 x 3,8 400/500
- 70** Alliance en or sertie de brillants.
P. 5g (dispensée de marque).
TDD 52/53 1200/1500
- 71** Christ en croix serti de diamants taillés
en poire et en trapèze.
P 5,6g 600/700
- 72** **CARTIER**
Alliance trois anneaux en or de trois couleurs.
P 10g (TDD 49) 800/1000
- 73** Bague 1940 en or ornée d'un diamant central
épaulé de diamants en serti étoilé.
P. 16,7g 1500/1800

- 74 Bague en or et platine enrichie de 3 diamants. P. 8,5g
1000/1200
- 75 Bague Toi et Moi en or et argent ornée de diamants dont certains taillés en poire. P. 5,5g
1000/1200
- 76 Bracelet manchette en or (ET) rehaussé de motifs en argent enrichis de rubis, émeraudes et saphirs et de diamants. P. 98,2g
1500/1800
- 77 Bracelet en or à motifs d'anneaux cordés enrichi de rubis et de brillants. P. 90,4g
3000/3500
- 78 Bracelet en or orné d'émeraudes alternées de brillants. P. 12,2g
900/1200
- 79 Bague en platine ornée d'un diamant central dans un entourage de rubis calibrés et de diamants. P. 4,9g
2000/2500
- 80 Collier en or jaune orné de motifs sertis de brillants. P. 102,6g
2800/3000
- 81 **TIFFANY**
Bracelet multi Chaînes en or. P. 31g
1500/1800
- 82 Bague en or ornée d'un rubis entouré et épaulé de trois lignes de brillants. P. 5,5g
900/1000
- 83 Bague «fleur» en or blanc pavée de brillants. P. 7,8g
700/800
- 84 Bague en or ornée d'un diamant central entouré de diamants. P. 6,6g
1200/1500
- 85 Montre 1940 de dame en or, les attaches «rouleaux» serties de diamants. P. 70,4g
2000/2500
- 86 **CURTIS**
Montre de dame en or, la lunette et les attaches sertis de brillants. P. 28,6g (à réviser)
800/1000
- 87 Bracelet en or à motifs de fanions enrichis de pierres et de brillants. P. 24,8g
1000/1200





88



89



90



91



92



93



94



95



96



97



98



99



100



101

88 YANES JUNIOR

Collier en or à motifs de fanions émaillés signé.
P 33,5g

1200/1500

89 Paire de boutons de manchettes en or enrichis de rubis et de diamants. (portent un numéro).
P 5,5g

800/1000

90 Bague en or ornée d'une émeraude (1,5ct env.), de diamants trapèzes et de brillants.
P. 7g

1500/1800

91 Bague en or ornée d'un cabochon de saphir (13,75cts) dans un entourage de diamants (1ct env.) et épaulé de deux saphirs calibrés (1ct env.).
P 7,3g

1300/1500

92 Bague en or ornée d'un saphir jaune épaulé de brillants. P 4,2g

900/1000

93 Bague en or ornée d'un rubis entouré de diamants trapèzes et navettes.
P. 4,3g

1400/1800

94 Bracelet «Tresse» en or. P. 80,6g

2500/3000

95 Bague en or ornée d'un saphir dans un entourage de brillants. P 4,8g

1500/2000

96 Broche «éléphant» en or, l'œil en saphir, la trompe ornée d'une perle.
P 12,6g

700/800

97 Pendentif en or à motif d'éléphant en chrysoprase enrichi d'une émeraude, d'un rubis et d'un diamant surmonté de boules de corail le tout retenant une boule de pierre dure et de pampilles en corail.

900/1000

98 Bague en or ornée d'émeraudes et de brillants. P. 10,1g

1200/1500

99 Bracelet en or orné d'une ligne de rubis et de brillants. P 18g

1000/1200

100 Bague en or ornée d'un rubis fin (1,18ct) épaulé de deux diamants navettes.
P. 2,4g

1200/1500

101 Bracelet en or à chevrons cordés.
P. 77,3g

2000/2500



- 102** Collier en or de deux couleurs enrichi de brillants.
P. 39,5g
1500/1800
- 103** Bague en or ornée d'un brillant solitaire
(0,75ct env.). P 10g
700/800
- 104** Bague en or sertie de brillants sur
une monture ajourée. P 15,2g
1200/1500
- 105** Diamant 1,12ct I VS1.
Certificat Monaco Gem Lab. 3500/4000
- 106** Bague en or ornée d'une améthyste dans
un entourage de brillants. P15g
1500/1800
- 107** Bague en or ornée d'un saphir gravé de fleur
(8,72cts) dans un entourage de brillants et
de diamants trapèzes. P 10,2g
2500/3000
- 108** **CHOPARD**
Alliance en or cannelé. TDD50. P 7,6g
700/800
- 109** Collier double spirotube en or pouvant
se transformer en bracelet 4 rangs.
P 67,8g
2000/2200
- 110** Bracelet en or serti de rubis et de brillants.
P. 16g
1500/1800
- 111** **DE GRISOGONO « CHIOCCIOLINA ».**
Bague en or rose ornée de lignes de brillants
retenant trois diamants mobiles au centre.
P 17,4g
14 000/16 000
- 112** Bague en or gris ornée d'un important pavage
de brillants (3cts env.). P 15,4g
4500/5000
- 113** **BOUCHERON**
Broche en or émaillé stylisant une pensée, la tige,
la feuille et le pistil sont sertis de diamants.
Signée BOUCHERON Paris, numérotée 15191.
La Boîte d'origine et la photo l'accompagnent :
« cliché 1826 référence 15191. 6000/8000



114



115



116



117



118



119



120

114 Bracelet ligne en or orné de 21 émeraudes et de 21 brillants.
P 28,7g 900/1000

119 Diamant sous scellé. Poids 2,08 cts.
Pureté : IF – Couleur : F. GIA 26 000/28 000

115 Bague « nœud » en or gris ornée de pavages de brillants (3,6cts env.).
P 13,5g 3200/3500

120 Bague « tresse » en or gris pavée de brillants.
P. 12,4g 3500/4000

116 Bague en or gris de forme carrée ornée d'un diamant central (0,63ct) entouré et épaulé de lignes de brillants.
P. 8,5g 3000/3200

121 Paire de boucles d'oreilles en or pavées de brillants (4,8cts env.).
P 24,6g 2200/2500

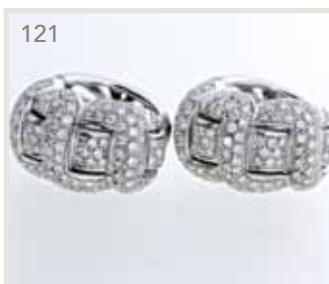
117 Collier en or blanc enrichi de brillants et de diamants baguettes.
P 52g 3600/3800

122 Bague « bombée » en or gris pavée de brillants (7cts env.).
P 11,8g 2800/3000

118 Paire de clips d'oreilles en or ornés chacun de 4 rubis ovales et d'un rubis calibré le tout dans un pavage de brillants.
P 12,3g 2000/3000

123 Bague en or ornée d'une émeraude (8,38cts) dans un entourage de brillants.
Origine de l'émeraude : Colombie.
Certificat MGL 1500/18000

124 Collier composé de 9 rangs de perles formant une tresse, le motif central serti de brillants. P. 87,2g 2000/2200



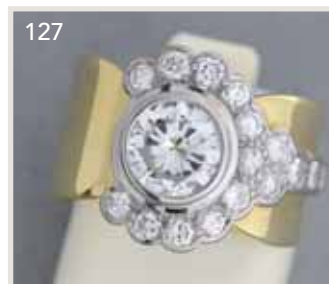
121



122



123



127



124



125



126

- 125** Broche en or enrichie de saphirs, rubis, brillants dans un entourage de rubis, de saphirs et de saphirs calibrés. P. 35,5g
1200/1500
- 126** Bague en or à motifs d'étoiles sertie de brillants et de saphirs de couleurs. P 16,4g
2000/2200
- 127** Bague en or ornée d'un brillant (1,2ct env.) entouré de brillants. P 9,4g
3000/3200
- 128** Bracelet ligne en or gris serti de brillants (8cts env.). P 9,8g
6000/6500
- 129** Paire de boucles d'oreilles « fleur » en or ornées d'un diamant central dans un entourage de diamants. P 8,5g
4000/4500
- 130** Bague en or ornée d'un pavage de saphirs entre deux pavages de brillants. P 15,6g
2500/2800
- 131 CHOPARD**
Pendentif «Ourson» en or articulé, les yeux et le nœud sertis de brillants, le ventre d'un diamant mobile. P. 23,5g. Grand modèle.
2500/3000
- 132** Bague en or (14k) ornée d'une émeraude dans un entourage de brillants. P 9,4g
3200/3500
- 133** Bague boule en or ornée d'un diamant central (1,25ctenv.) dans un pavage de brillants (3 cts env.). P 6,6g
5000/5500
- 134** Bague en platine ornée d'un saphir taillé en pain de sucre (4,28cts) entouré de diamants baguettes et de brillants. P 12g (Certificat)
5000/5500
- 135** Bracelet ligne en or serti de brillants (3,8cts env.). P 14,3g
3200/3500
- 136** Bague en or ornée d'un brillant central entouré de pierres rouges calibrées et de brillants. P. 2,8g
1500/1800
- 137** Bracelet ceinture en or. P. 102,6g
2800/3000
- 138** Bague en or ornée d'une émeraude épaulée de diamants princesses et de brillants. P. 9,3g
1200/1500





139



140



141



142



143



144



145



146



147



148



149



150

139 Collier en or à motif de cœur serti d'un saphir cabochon de saphirs et de brillants. P. 35,3g

2800/3000

140 Bague en or ornée d'une aigue marine, d'une citrine, d'une améthyste et de brillants. P. 28g

1600/1800

141 Pendentif en or orné d'une rubellite taillé en poire (8,66cts) dans un entourage d'améthystes calibrées, la bélière sertie de brillants. P. 10,3g (La rubellite, nom donné aux tourmalines rouges, est la plus recherchée des tourmalines. Elle était la pierre préférée de Lalique et de Boivin).

2800/3000

142 Collier en or orné de motifs sertis de lignes brillants. Porte le n°B25193. P. 47g

2500/2800

143 Collier spirotube en or orné de 3 diamants trapèzes. P. 45,2g

1800/2000

144 Bague 1940 en or et platine sertie de diamants. P. 13g

1500/1800

145 Bague en or formée de trois godrons centrés chacun d'une émeraude ovale épaulée de lignes de brillants. P. 20,2g

4500/5000

146 Pendentif «goutte» en or gris pavé de brillants.

1500/1800

147 Bague en or ornée d'un rubellite entourée et épaulée de lignes de brillants. P. 12,8g. La rubellite, nom donné aux tourmalines rouges, est la plus recherchée des tourmalines. Elle était la pierre préférée de Lalique et de Boivin.

3800/4000

148 Bague en or gris ornée d'une ligne de diamants princesses épaulés de deux lignes de rubis calibrés et de deux lignes de brillants. P. 14,8g

2500/2800

149 Bracelet en platine sertie de brillants. P. 19,9g

1800/2000

150 **CARTIER**
Paire de boucles d'oreilles 3 anneaux en or de trois couleurs signées et numérotées. P. 9,7g

1500/1800



152 **CARTIER TRINITY**
Alliance trois anneaux en or de trois couleurs signée et numérotée. TDD 60. P. 13,7g

1000/1500



153 **CARTIER LOVE**
Bracelet rigide ouvrant en or signé et numéroté accompagné de son tournevis. P. 36,2g. Diamètre 20

2000/2200



151a CARTIER
Collier spirotube en or de trois couleurs signé et numéroté CARTIER.
P 122,5g

6500/7000



151b CARTIER
Bague spirotube en or de trois couleurs signée et numérotée. P. 13,2g. TDD 52
1500/1800



151c CARTIER
Bracelet spirotube en or de trois couleurs signé et numéroté. P.41,3g

2800/3000



155b CARTIER
Bracelet composé de rangs de boules d'or signé et numéroté. P 33g

2000/2500

155a CARTIER
Collier composé de rangs de boules d'or signé et numéroté.
P. 72,7g

4000/4500

155c CARTIER
Paire de boucles d'oreilles en or ornées de boules d'or serties de brillants retenant trois chutes de boules d'or signées et numérotées.
P 20g



2800/3000



154 CARTIER
Alliance en or jaune sertie de diamants taillés en poire. Poinçon de maître.
TDD 60. P. 4,3g

6500/7000



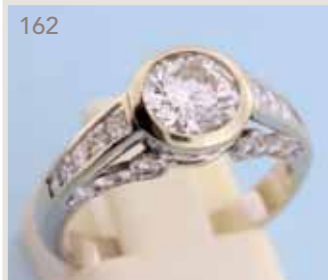
156 CARTIER
Santos. Montre de dame toute or à mouvement automatique. P 102,1g

5000/5500



157 CARTIER
Collier plat en or signé. P. 95g

4000/4500



158 CARTIER
Anneau en or gris signé et numéroté CARTIER.
P. 6,6G 400/500

159 CARTIER. Trinity.
Alliance trois anneaux en or de trois couleurs.
TDD 53. P. 9g 900/1000

160 CARTIER
Porte clefs en or de trois couleurs
signé et numéroté. P 23,7g 800/1000

160b CARTIER
Pendentif «cœur» en or. P. 4,1g 600/800

161 Bague en or ornée d'un brillant central épaulé
de diamants princesses et baguettes.
P. 8,1g 2400/2800

162 Bague en or ornée d'un brillant épaulé
de diamants de taille princesse et de brillants
(2,5cts env.). P 4,3g 2500/2800

163 Bague «bombée» en or ornée de lignes
de brillants (3cts env.). P 12,9g 2800/3000

164 Bracelet Tank 1940 en or (14k).
P. 103,2g 3000/3200

165 MAUBOUSSIN
Bague «cœur» en or ornée d'une améthyste
taillée en cœur dans un entourage de saphirs
jaunes. P. 11,3g 1300/1500

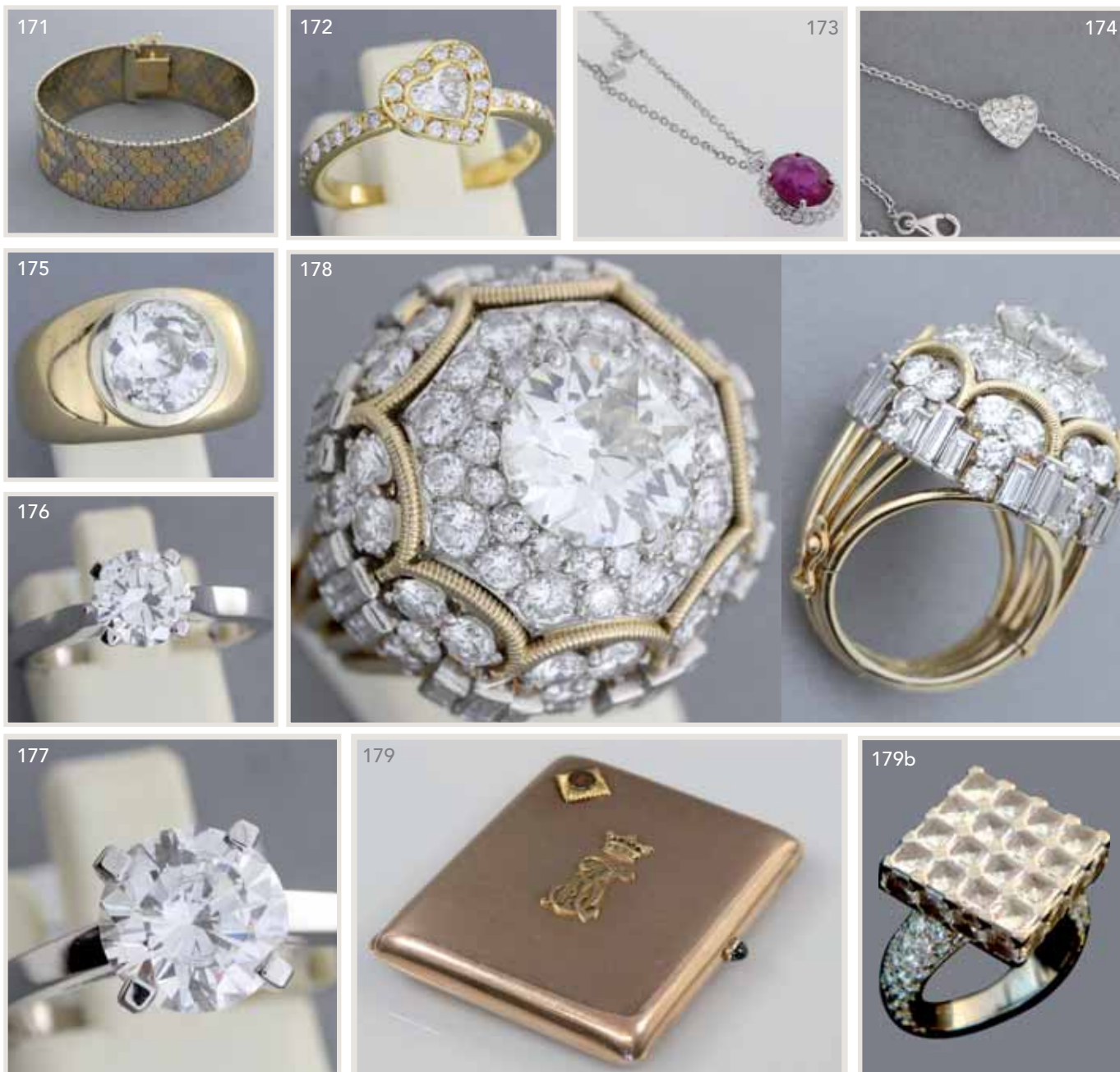
166 Bague Toi et Moi en or enrichie de diamants.
P. 19,2g 1000/1200

167 Alliance en or sertie de diamants de taille
navette. TDD61. P 5,9g 2500/2500

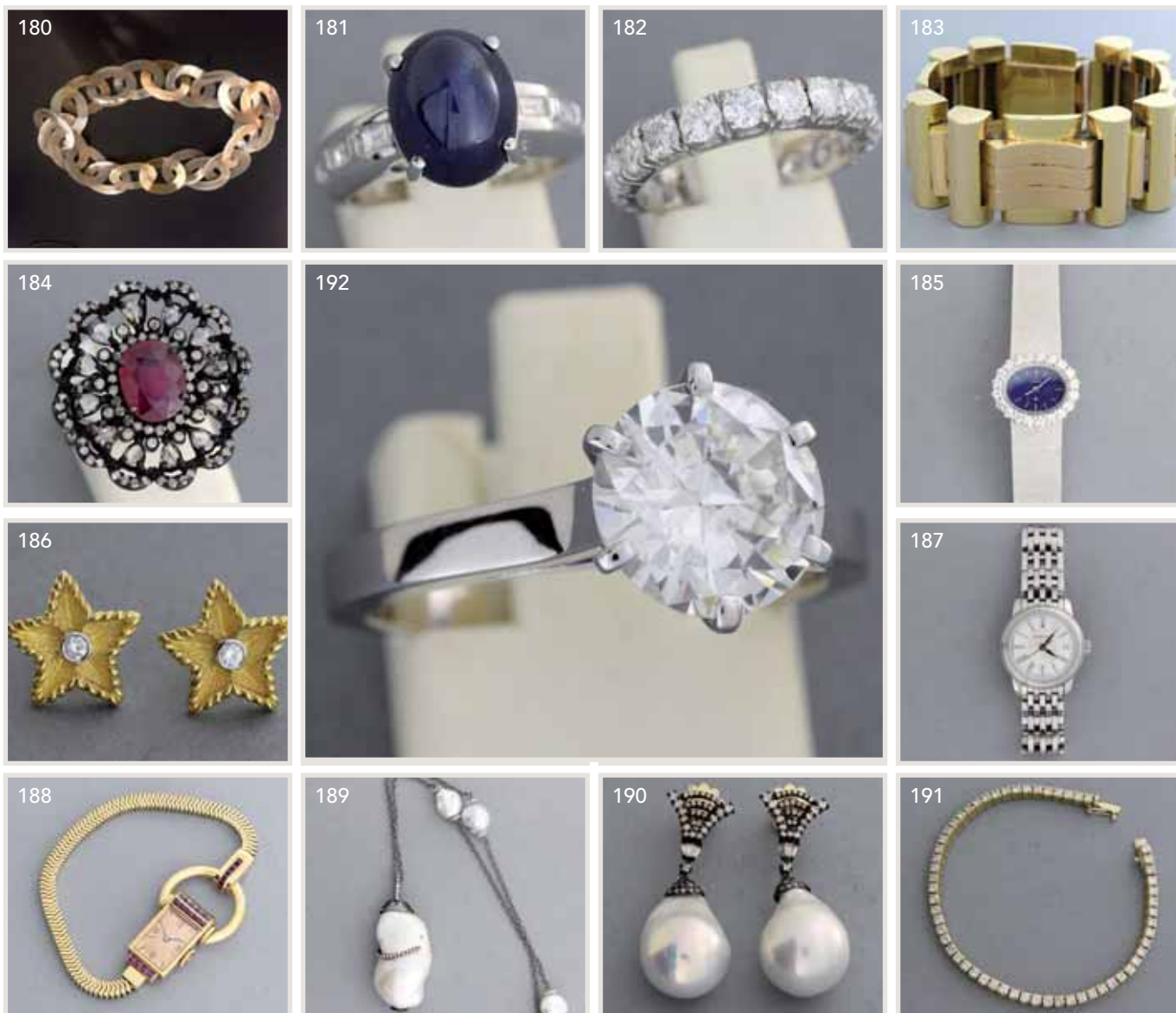
168 Bague en or sertie de lignes de diamants
baguettes ourlées de lignes de brillants.
P. 12,3G 3200/3500

169 CARTIER
Alliance sept anneaux en or de trois couleurs
signée. TDD 50. P 6,7g 800/1000

170 BOUCHERON
Chevalière en or gravée d'armoiries. (écrin).
P 6,6g 1000/1200



- 171** Bracelet en or de trois couleurs.
P 51,1g 1500/1800
- 172** Bague « cœur » en or jaune ornée
d'un diamant central taillé en cœur (0,74ct)
entouré et épaulé de brillants. P. 4g
1500/1800
- 173** Collier en or gris orné d'une tourmaline
rose et de brillants.
P. 4,8g 1700/1900
- 174** Bracelet en or orné d'un motif de cœur
orné d'un diamant taillé en cœur (0,50 ct env.)
entouré de brillants.
P 7,2g 1400/1600
- 175** Bague jonc en or ornée d'un diamant
solitaire (5,70cts env.). P. 25,8g
1200/15000
- 176** Bague en or gris ornée d'un brillant
solitaire (1,57ct). P. 4,8g 6000/8000
- 177** Bague en or ornée d'un diamant solitaire
(2cts) – couleur H – Pureté S11.
Certificat LFG 10 000/12 000
- 178** Bague en or et platine ornée d'un diamant
central (3cts environ) dans un double entourage
de brillants souligné d'une guirlande constituée
de huit volutes en or jaune cordé enlaçant
chacune 4 brillants reliés par trois diamants
baguettes. P. 20g 20 000/25 000
- 179** Boîte en or, saphir cabochon, email. Réduction
de la plaque de Grand Officier de St George
Le Martyr Fabrication Polonaise sous la domination
Russe, poinçon 56 à partir de 1862. Aux armes
du Colonel Aleksander Iwanowicz Grigorowicz
Ordre militaire du 13^{ème} dragon.
P 122,9g brut 10 000/12 000
- 179b** CHOPARD - Ice Cube.
Bague en or gris sertie de diamants taille 8/8
de 2.45 cts (environ) et de diamants taille princesse
de 5 carats (environ) 15 000/18 000



- 180** Collier orné de motifs géométriques en corne blonde. *300/400*
- 181** Bague en or ornée d'un cabochon de saphir (7,68cts) épaulé de lignes de diamants de taille baguette. P. 6,1g *3500/4000*
- 182** Alliance en or gris sertie de brillants. TDD 55/56. P 3,2g *2800/3000*
- 183** Bracelet Tank 1940 en or. P. 123,3g *4500/5000*
- 184** Bague en or et argent ornée d'un rubis (traité) entouré de diamants dont certains taillés en poire. P. 6,9g *1500/1800*
- 185** **OMEGA**
Montre de dame en or gris, la lunette sertie de brillants, mouvement mécanique. P. 47,4g *1800/2000*
- 186** **YANES**
Paire de boucles d'oreilles «Etoiles» en or ornées d'un brillant signée. P. 5,6g *600/700*
- 187** **TIFFANY**
Montre de dame en acier, mouvement svelte automatique *1500/1800*
- 188** **UNIVERSAL**
Montre « Cadenas » 1940 de dame en or enrichie de pierres rouges. P 39,8g *2500/3000*
- 189** Collier en or et argent orné de perles et de diamants et d'un pendentif perle enrichi de diamants. P 21,1g *1800/2200*
- 190** Paire de boucles d'oreilles en or et argent enrichies de diamants retenant une perle. P. 21,6g *1800/2200*
- 191** Bracelet en or jaune serti d'une ligne de 58 brillants (5,8cts env.). P 16,1g *3000/3500*
- 192** Bague en or ornée d'un brillant solitaire (2,75cts). Couleur G – Pureté VS1. Certificat HRD *20 000/25 000*

- 193** Bague en or ornée d'un diamant solitaire (2,45cts) – Couleur I – Pureté VS2. P 8g. Certificat LFG
1200/15000
- 194 MARINA B**
Bracelet semi rigide ouvrant en or portant l'inscription « DARLING » serti de brillants. PB 68g (lame en métal).
1500/1800
- 195** Bague en or ornée d'un brillant solitaire (1,94ct). P. 3,9g
6500/7000
- 196** Bague en or ornée d'un brillant central (1,28ct) – couleur H – Pureté VS2 épaulé de lignes de brillants. Certificat LFG.
4000/4500
- 197** Chaîne en or et son pendentif serti d'un brillant (0,65ct env.). P 3,6g
1200/1500
- 198** Paire de puces d'oreilles en or serties de brillants. P 5g
1500/1800
- 199 BULGARI**
Collier en or gris orné d'un pendentif. P 33,3g
1400/1600
- 200** Bracelet rigide ouvrant en or orné d'une ligne de brillants (3cts env.). P 39,7g
2000/2500
- 201** Bague en or et platine ornée d'un saphir épaulé de lignes de brillants. P 11g
2800/3000
- 202 O.J. PERRIN**
Collier «Papillon» en or émaillé enrichi de rubis et de brillants. P. 26,6g
1800/2000
- 203** Broche oblongue en or enrichie de rubis et de brillants. P 18,3g
1800/2000
- 204** Bague Toi et Moi en or ornée d'un saphir et d'un diamant ovale épaulés de lignes de brillants. P. 3,8g
600/700
- 205** Paire de clips d'oreilles «feuilles» en or et platine sertis de brillants. Portent un n°. P 8,3g
800/900
- 206** Bague en or gris ornée d'un saphir jaune (2,90cts env.) entouré et épaulé de brillants (0,62ct). P 6,1g
1800/2000





207 Bracelet ligne en or gris serti de brillants (1,7ct env.). P 15,8g
3000/3500

208 Collier en or orné d'un motif serti de brillants retenant 3 pendentifs serts de brillants. P. 12,4g
2500/3000

209 Paire de boucles d'oreilles en or serties de brillants (4cts env.).P 19g
4500/5000

210 Bague en or ornée d'un saphir épaulé de 6 brillants. P 3,8g
2200/2500

211 FRED
Force 10. Paire de boutons de manchettes en or et acier. P 14g
600/700

212 Bague en or blanc ornée d'une perle centrale dans un double entourage de brillants. P 9,4g
400/600

213 BOUCHERON
Bague en or ornée de 4 brillants épaulés de lapis lazuli godronné. Signée et numérotée. P 11,4g
800/1000

214 Chaîne en or jaune ornée d'un diamant taillé en cœur. P. 7g
3500/3800

215 Bracelet en or émaillé orné de diamants taillés en rose. P 63g
1800/2000

216 Paire de puces d'oreilles en or ornées de brillants. P. 1,9g
1500/1800

217 Bague en or ornée de lignes de diamants princesses. P 8,5g
1400/1800

218 Large collier en or orné de neuf motifs serts de brillants et de neuf motifs serts de rubis. P 94,6g
1800/2000

219 Bague marguerite en or gris ornée d'un diamant central (1,22ct) dans un entourage de brillants. Couleur I – Pureté VS1. Certificat LFG.
4000/4500

220 Bague en or ornée d'un diamant ovale (1ct env.). P 3,3g
1800/2000

221 Bracelet en or orné de pavages de pierres blanches et multicolores. P. 41,6g
1200/1500

222 Pendentif «fleur» en or pavé de pierres blanches et multicolores. P 15,5g
700/800



- 223** Bague «fleur» en or ornée d'un pavage de pierres blanches et de pierres de couleurs. P. 10,6g
500/600
- 224** Paire de boucles d'oreilles en or pavées de pierres blanches et multicolores. P. 11,4g
600/700
- 225** Bague en platine ornée d'un cabochon de saphir dans un entourage de brillants. P. 5,6g
2500/2800
- 226** Bague en or et argent ornée d'une importante tanzanite cabochon (15cts env.) entourée et épaulée de diamants. P. 7,5g
1000/1200
- 227** Bracelet en or gris orné de breloques serties de brillants formant l'inscription «Too much Love». P. 24,7g
2500/2800
- 228** Alliance bombée en or pavée de brillants (5,5cts env.). Dispensée de contrôle. P. 8,2g. TDD 54/55
2500/2800
- 229** Bague Toi et Moi en or à motifs d'étoiles pavés de saphirs roses. P. 7,9g
1500/2000
- 230** Bague en or et platine ornée d'une émeraude (3,76cts) épaulée d'émeraudes calibrées et de brillants. P. 14,6g
3800/4000
- 231** Paire de clips d'oreilles en or gris stylisant des volutes serties de brillants retenant une pampille sertie d'un brillant. P. 6,8g
2200/2500
- 232** **VAN CLEEF & ARPELS**
Paire de boutons de manchettes « bâtonnets » en or. P. 11,1g
1200/1500
- 233** Broche « Gerbe » en or et platine enrichie de brillants. P. 18,7g
500/600
- 234** Bracelet ligne en or gris et platine serti de brillants. P. 31,5g
1800/2000
- 235** Bague en or ornée d'un rubis dans un entourage de brillants. P. 12,8g
2000/2200
- 236** Collerette draperie en or à motifs de papillons enrichis de perles. P. 12,6g
900/1000





237 Pendentif ouvrant en or rehaussé d'armoiries émaillées. P 9,3g
500/600

238 Bague en or ornée d'une ligne de 7 émeraudes dont la centrale plus importante épaulée de deux lignes de brillants. P 7,8g
2500/3000

239 Collier de 54 perles choker, les viroles en or jaune serties de brillants retenant un pendentif sertie d'une émeraude et d'un rubis cabochon dans un pavage de brillants.
10 000/15 000

240 BREITLING J CLASS
Montre bracelet de dame en acier sur bracelet cuir.
800/900

241 Bague en or ornée d'un diamant navette épaulé de deux émeraudes. P. 9,5g
800/900

242 Bague jonc en or ornée d'un motif de fleur serti de brillants dans un pavage de rubis. P. 13,8g
1500/1800

243 Bague en or ornée d'un saphir (2,5cts env) épaulé de brillants et de diamants baguettes. P 19,2g
2000/2200

244 Collier en or de trois couleurs. P. 49g
2000/2200

245 Bague en or gris ornée d'un important péridot épaulé de brillants et de saphirs jaunes. P 38g
1800/2000

246 Bague en or sertie de brillants dont 3 plus importants. P 7,4g
3800/4000

247 Bague en platine ornée d'un diamant solitaire (0,94ct). P. 4,1g
800/900

248 Bague jarretière en or sertie de brillants dont le centre plus important. P. 5g
700/800

249 Collier en or de deux couleurs orné de 4 motifs pavés de brillants (1ct env.). P 47,8g
2500/2800

- 250** Bague en or ornée d'une ligne de saphirs calibrés entre deux lignes de diamants princesses. P. 9,3g
1500/1800
- 251 POIRAY**
Chaîne et son pendentif en or gris à motif de cœur enrichi de brillants signé et numéroté. P 19,9g (Boîte et pochon).
2000/2200
- 252** Broche en or et platine ornée de brillants dont un plus important. P 18g
1000/1200
- 253** Bague en or ornée d'un pavage de saphirs entre deux lignes de brillants. P 11g
700/800
- 254 CARTIER**
Bracelet en or, le fermoir à motif de cœur se ferme par une clé en forme de cœur. P 20,7g
800/900
- 255 CARTIER**
Bague en or de trois couleurs à motif de deux « C » accolés signée et numérotée. P 8g. TDD 53
900/1000
- 256 CARTIER**
Coupe Cigare en argent signé et numéroté. (Dans son étui). P. 24,1g
400/500
- 257 CARTIER**
Anneau en or gris signé CARTIER. P. 3,2g
400/500
- 258** Paire de puces d'oreilles en or ornées de diamants taillés en cœur. P 1,9g
1200/1500
- 259** Bague en or gris ornée de lignes de diamant baguettes épaulées de lignes de brillants. P 7,8g
700/800
- 260** Bracelet ligne en or gris serti de diamants. P 14,7g
700/800
- 261 CHOPARD**
Chaîne en or composée de trois brins. Longueur 60cm. P 11,1g
400/500
- 262 VAN CLEEF & ARPELS**
Bague en or jaune ornée d'un cabochon de chrysoprase épaulé de deux diamants. P. 8,9g
600/700
- 263** Bague en or ornée d'un rubis (traité) épaulé de lignes de brillants et de deux diamants taillés en demi lune. P 8,9g
1500/2000





264



265



266



267



268



269



270



271



272



273



274



275



276



277

264 Bague en or gris ornée d'un rubis ovale traité (2,65cts env.) entouré de brillants et épaulé de deux motifs sertis de brillants. (0,40ct). P 6g

1600/1800

265 KORLOFF

Bague en or ornée d'une émeraude dans un entourage de brillants épaulé de motifs émaillés verts. P 6,2g

500/600

266 Bague en or ornée d'un saphir épaulé de lignes de diamants baguettes. P 9,8g

900/1000

267 Bracelet torsadé en or orné d'un motif en or et platine serti d'une pierre et de lignes de diamants. P. 47,1g

1800/2000

268 Bague 1940 en or enrichie de diamants. P. 12g

1500/1800

269 Paire de clips d'oreilles en or et platine enrichies de brillants et d'émeraudes gravées en feuille. P. 11,3g

1200/1500

270 Broche «flocon» en or enrichie de brillants, le centre plus important. P. 8,2g

5500/6000

271 CARTIER

Alliance trois anneaux en or de trois couleurs signée. P 10,2g. TDD 61.

400/500

272 CHOPARD

Ice Cube. Paire de boucles d'oreilles en or gris serties de brillants. P. 11,9g

1300/1500

273 Boîte en or (14K). P 116g

1300/1500

274 VAN CLEEF & ARPELS

Philippine. Bague en or ornée d'un pavage de brillants épaulé de corail (petit éclat réparé). P 5,4g

1200/1500

275 VAN CLEEF & ARPELS

Philippine. Bague en or ornée d'un pavage de brillants épaulé de lapis lazuli. P 7,8g

1200/1500

276 TABBAH

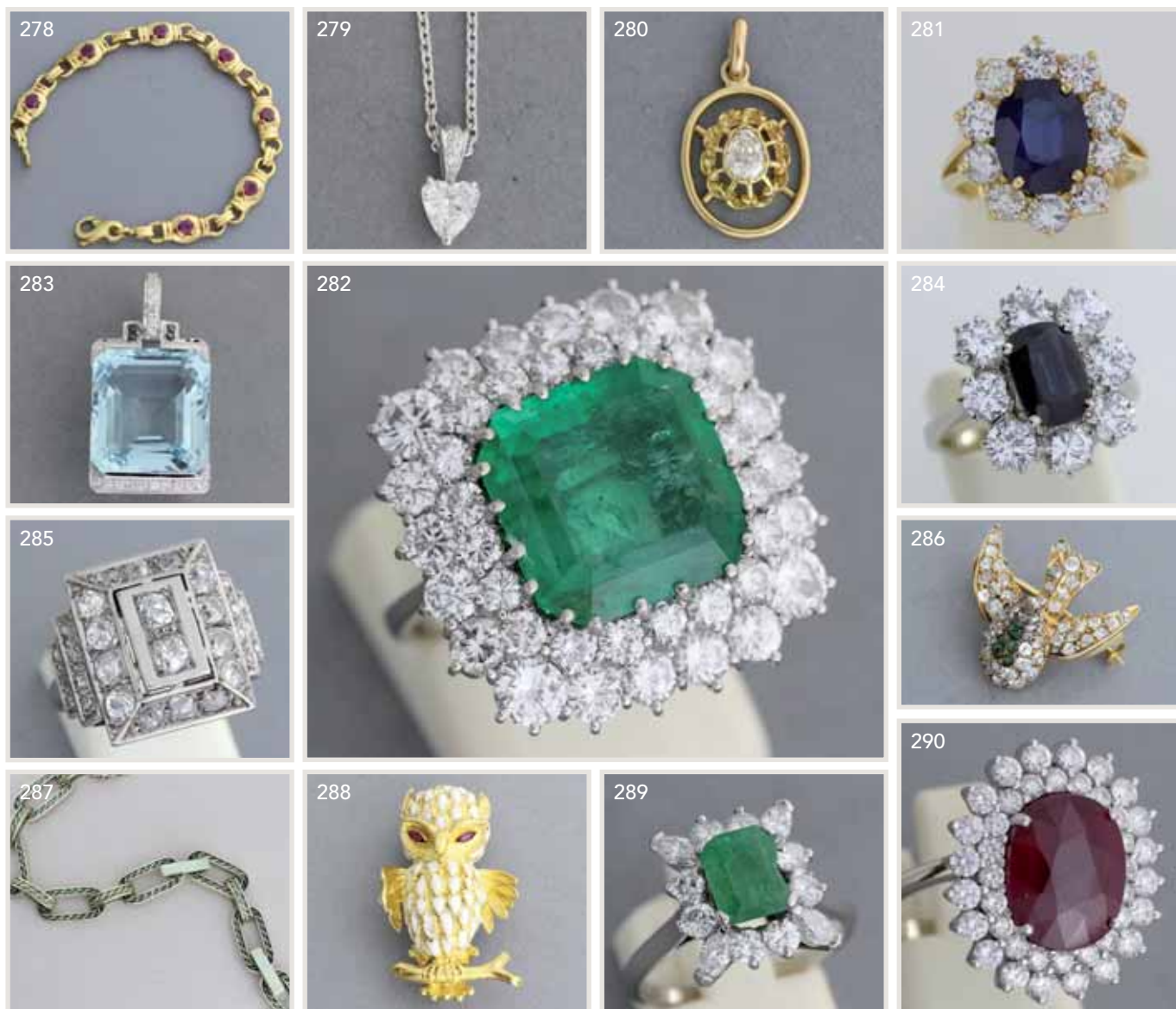
Bague en or à motif d'étoile serti de brillants. P. 6,1g

500/600

277 TABBAH

Collier en or retenant un pendentif à motif d'étoile serti de brillants. P 14,9g

700/800



- | | |
|---|--|
| <p>278 Bracelet en or orné de 7 rubis. P 32,6g <i>800/900</i></p> | <p>284 Bague en or ornée d'un saphir (3,14cts) entouré de diamants. P 6,4g <i>2800/3000</i></p> |
| <p>279 Chaîne en or gris et son pendentif orné d'un diamant taillé en cœur (0,50ct env.) surmonté de brillants. P 3,4g <i>1100/1300</i></p> | <p>285 Bague 1940 en or gris sertie de brillants. P. 7,6g <i>2200/2500</i></p> |
| <p>280 Pendentif en or ornée d'un diamant taillé en poire (0,50ct env.). P 2,7g <i>600/700</i></p> | <p>286 Broche «oiseau» en or pavée de diamants. P. 7g <i>1200/1500</i></p> |
| <p>281 Bague en or ornée d'un saphir ovale dans un entourage de brillants. P. 6,3g <i>2200/2500</i></p> | <p>287 Bracelet «cordage» en or articulé. P. 42,6g <i>1800/2000</i></p> |
| <p>282 Bague en or ornée d'une émeraude dans un double entourage de brillants. P 7,6g <i>7000/7500</i></p> | <p>288 Broche «Hibou» en or émaillé, les yeux sertis de rubis navettes. P. 20,3g <i>700/800</i></p> |
| <p>283 Pendentif en or de style Art Déco orné d'une aigle marine surmontée de 4 diamants noirs et de brillants. P. 7,2g <i>1800/2000</i></p> | <p>289 Bague en or ornée d'une émeraude dans un entourage de brillants et de diamants navettes. P. 4,6g <i>1500/1800</i></p> <p>290 Bague en or gris ornée d'un rubis (traité) dans un double entourage de brillants. P. 7,2g <i>7000/8000</i></p> |



291



292



293



294



295



296



297



298



299



300



301



302



303

- 291** Minaudière en or.
PB 296g 5000/6000
- 292** Chevalière en or d'époque 1900 à décor de Putti ornée d'un monogramme.
P 18,6g 500/600
- 293** Paire de boucles d'oreilles en or ornées chacune d'un diamant souligné d'une ligne de saphirs calibrés. P 5,8g 1300/1500
- 294** Bague 1940 en or ornée de deux diamants principaux entourés de diamants.
P 10,6g 1200/1500
- 295** Paire de puces d'oreilles en or gris ornées chacune d'un brillant central (1ct chaque env.) épaulé de 4 brillants.
P. 9,1g 5500/6000
- 296** Bague en platine d'époque Art Déco ornée d'un brillant central épaulé de brillants.
P. 13,9g 3800/4000
- 297** Paire de boucles d'oreilles en or ornées de pierres bleues et de brillants.
P. 19g 900/1000
- 298** Bracelet en or orné d'une pierre bleue épaulée de brillants. P 68,2g 2000/2500
- 299** Bracelet 1940 en or.
P. 91g 3500/4000
- 300** Paire de boucles d'oreilles créoles en or à motif de panthères enrichies de saphirs.
P. 18,6g 900/1000
- 301** Collier en or à motifs de nœuds marins.
P. 23,6g 1000/1100
- 302 BULGARI**
Paire de clip d'oreilles en or signés.
P 13g 900/1000
- 303 POIRAY**
Pendentif en or jaune stylisant un cœur signé et numéroté. P 18,5g 900/1000

- 304** Bague en or ornée d'un saphir dans un entourage de brillants.
P 3,6g
900/1000
- 305 PIAGET**
Alliance en or sertie d'un brillant signée.
P 5,5g
400/500
- 306** Bracelet ligne en or gris serti d'émeraudes de taille émeraude.
P 23,8g
3200/3500
- 307** Alliance en or gris sertie d'émeraudes de taille émeraude.
P 3,8g
900/1000
- 308** Paire de boucles d'oreilles en or ornées de rubis et de diamants baguettes.
P. 4,9g
700/800
- 309** Bague en or ornée d'un cabochon de saphir dans un entourage de brillants.
P.7,8g
2500/2800
- 310** Paire de boucles d'oreilles en or ornées de cabochons de saphirs et de brillants.
P 5,3g
1200/1500
- 311** Chaîne en or à maille marine.
P 34,3g
600/700
- 312 VAN CLEEF & ARPELS**
Philippine. Bague en or ornée d'un pavage de brillants épaulé d'onyx. Signée et numérotée.
P 9,7g
1000/1200
- 313 VAN CLEEF & ARPELS**
Philippine. Bague en or à godrons ornée d'un pavage de brillants. Signée et numérotée.
P 8,2g
1000/1200
- 314** Treize pièces de 50 francs en argent au Génie
150/200
- 315** Bague en or de forme navette pavée de brillants.
P 10,6g
600/700
- 316** Demi alliance en or sertie de diamants.
P 4,1g
200/300
- 317** Bracelet gourmette en or (14k).
P 25,7g
400/500





318 Chevalière en or gravée d'armoiries sur agate bicolore. P 8,2g
900/1000

319 Croix en or enrichie de diamants, la bélière stylisant une fleur de lys.
P 5,5g
900/1000

320 Bracelet Charles X rigide ouvrant en or orné d'un grenat épaulé de diamants. P. 18,6g
900/1000

321 Bague en or ornée d'un rubis épaulé de 2 brillants et de lignes de brillants (0,20ct).
P 5,3g
1500/1800

322 Bague jarretière en or sertie de brillants.
P. 7,5g
900/1000

323 Paire de boucles d'oreilles en or serties de diamants dont un plus important.
P 3,6g
1200/1500

324 Bague en or ornée d'un brillant central épaulé de six diamants princesses. P. 3g
1600/1800

325 Collier plat en or. P. 39,1g
1300/1500

326 Paire de clips d'oreilles en or ornés d'une améthyste et d'une citrine. P. 19,5g
900/1000

327 Bague en or ornée d'une ligne de diamants baguettes épaulée de deux lignes de brillants.
P. 3,8g
900/1000

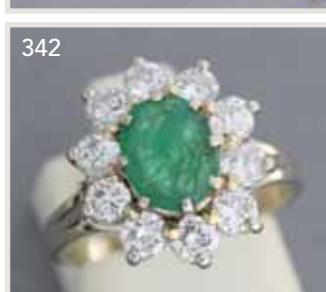
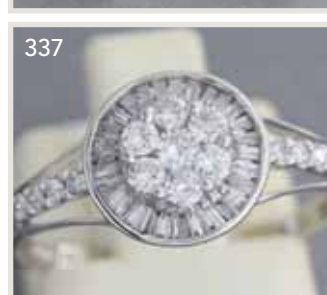
328 Bague en or ornée d'un saphir «pain de sucre» (4,01cts) épaulé de deux diamants.
P. 5,6g
5000/6000

329 Collier en or enrichi de saphirs et de brillants.
P. 12,1g
1500/1800

330 Bague en or ornée de motifs de fleurs serties de brillants entre deux lignes de brillants.
P. 7,6g
700/800



- 331** Bracelet Art Déco en or entièrement serti de brillants (12cts). P 44,8g
6500/7000
- 332** Collier en or orné d'un motif central serti de diamants retenant deux motifs de fleurs sertis de diamants. P. 11,7g
4500/5000
- 333** Paire de boutons de manchettes en or enrichis de nacre, d'émail et de rubis. P. 9,2g
500/600
- 334** Bague en or gris ornée d'une ligne de diamants baguettes entre deux lignes de brillants. P 4,5g
1500/1800
- 335** Paire de boucles d'oreilles en or ornées chacune d'une ligne de diamants baguettes entre deux lignes de brillants. P 5,4g
1800/2000
- 336** Bague en or (9K) ornée d'une améthyste épaulée de deux citrines et de brillants. P 16,4g
700/800
- 337** Bague en or ornée d'un motif de fleur serti de brillants dans un entourage de diamants trapèzes et de lignes de brillants. P. 2g
900/1000
- 338** Chaîne en or gris et son pendentif «fleur» serti de topazes, péridots, citrines et de brillants. P. 10,9g
600/700
- 339** Bague «fleur» en or ornée d'un rubis central (traité) dans un entourage de brillants. P. 4,4g
1800/2000
- 340** Collier en or orné de rubis, de saphirs et d'émeraudes. P 4,1g
600/700
- 341** Bracelet en or orné de 5 rubis. P. 21,2g
1000/1100
- 342** Bague «fleur» en or ornée d'une émeraude dans un entourage de brillants. P 4,2g
1500/1800
- 343** Paire de boucles d'oreilles en or ornées d'un brillant retenant une émeraude entourée de brillants. P. 6,7g
1000/1200
- 344** Bague en or ornée d'un saphir ovale épaulé de lignes de diamants princesses et de lignes de brillants. P. 6,6g
2500/3000
- 345** Bracelet ligne en or gris serti de saphirs calibrés. P. 16,4g
2800/3000





346



347

346 Broche «Croissant» Napoléon III en or et argent serti de diamants. P. 11,2g

1200/1500

347 Bague navette en or d'époque Napoléon III sertie de diamants. P 4,5g

1000/1100



348



349

348 Bague boule en or serti d'un pavage de citrines et de brillants. P 13g

1200/1500

349 Bague ornée d'un diamant central épaulé de 4 brillants. P 6,4g

1000/1100



350



351

350 Demi alliance en or sertie de diamants baguettes. P 5,6g

1000/1100

351 **CARTIER**
Bague «Tresse en or gris signée. P 4,5g

600/700



352



353

352 **CHAUMET**
Alliance en or jaune ornée d'un diamant à l'intérieur. P 4,3g

400/500

353 Bracelet «éléphants» en or. P. 10,7g

500/600



354



355

354 Bague 1940 en or et platine ornée d'un diamant central épaulé de deux pavages de brillants. P. 12g

1500/1800

355 Pendentif en or orné d'une turquoise cabochon surmontée d'un motif enrichi de diamants. P. 4,9g

500/600



356



357

356 Paire de boucles d'oreilles en or ornées de brillants et de motifs amovibles sertis de cabochons de turquoises. P. 5,8g

900/1000

357 Paire de boucles d'oreilles en or pavées de rubis. P 5,1g

600/700



358



359

358 Bague en platine ornée d'un saphir dans un entourage de brillants. P 5,6g

1200/1500

359 Paire de boucles d'oreilles dormeuses en or centrées de perles entourées de diamants. P. 5,1g

1200/1500

360 Bracelet en or et platine orné d'un motif ajouré serti de diamants. P 11,5g

1500/1800

361 Bague « fleur » en or ornée d'un diamant central (0,85ct env.) dans un entourage de saphirs. P 5,8g

2800/3000

362 Bracelet en or articulé enrichi d'émeraudes cabochons et de diamants. P. 53g

2800/3000

363 Bracelet en or orné de deux pompons. P. 36,3g

1600/1800

364 Bague en or ornée de 5 saphirs. P. 30,8g

2800/3000

365 Paire de clips d'oreilles en or cordé centrés chacun d'un brillant. P 7,7g

900/1000

366 Bague 1940 en or ornée d'un diamant coussin épaulé de diamants. P 11,4g

2200/2500

367 Bracelet 1900 en or enrichi de diamants. P. 22,4g

1000/1100

368 Paire de clips d'oreilles en or pavées de brillants. P. 8,7g

1400/1600

369 Alliance en or sertie de saphirs navettes et de brillants. P 8,1g

700/800

370 Georg JENSEN

Paire de boucles d'oreilles en or enrichies de brillants signées. P. 25,7g

1500/1800

371 Paire de boucles d'oreilles en or ornées d'améthystes dans un entourage de perles et de diamants. P. 13,4g

1000/1100

372 Bague 1940 en or et platine ornée d'un motif serti de diamants retenant des pampilles se terminant par des perles. P. 13g

700/800

373 Médaille en or enrichie de diamants et de pierres rouges calibrées. P. 19,1g

1500/1800





374 Demi alliance en or sertie de diamants baguettes.
P 5,5g

1000/1100

375 Bague en or ornée d'une perle grise et de brillants. P. 12,6g

1500/1800

376 Collier en or gris orné d'une chute de brillants.
P. 3,6g

1500/1800

377 Bague en or à motif de croisillons sertis de brillants. P 17g

1500/1800

378 Bague «nœud» en or pavée de brillants.
P. 6,5g

900/1000

379 Bague jonc en or ornée d'un brillant épaulé de diamants baguettes et de brillants (1,3ct env.).
ESP. P 10g

1500/1800

380 Bracelet en or de deux couleurs à motifs d'étoiles.
P. 24,2g

1200/1500

381 Bague en or ornée de deux lignes de brillants.
P. 8,1g

900/1000

382 TOUS
Bague en or ornée d'un diamant central épaulée de motifs d'oursins signée.
P. 9g

700/800

383 Bague boule en or sertie de diamants.
P. 10,5g

900/1000

384 VAN CLEEF & ARPELS
Bague «Tresse» en or ornée d'un cabochon de lapis. Signée et numérotée.
P 9,1g

1300/1500

385 Bague en or à godrons ornée de deux lignes de brillants.
P 9,1g

700/800

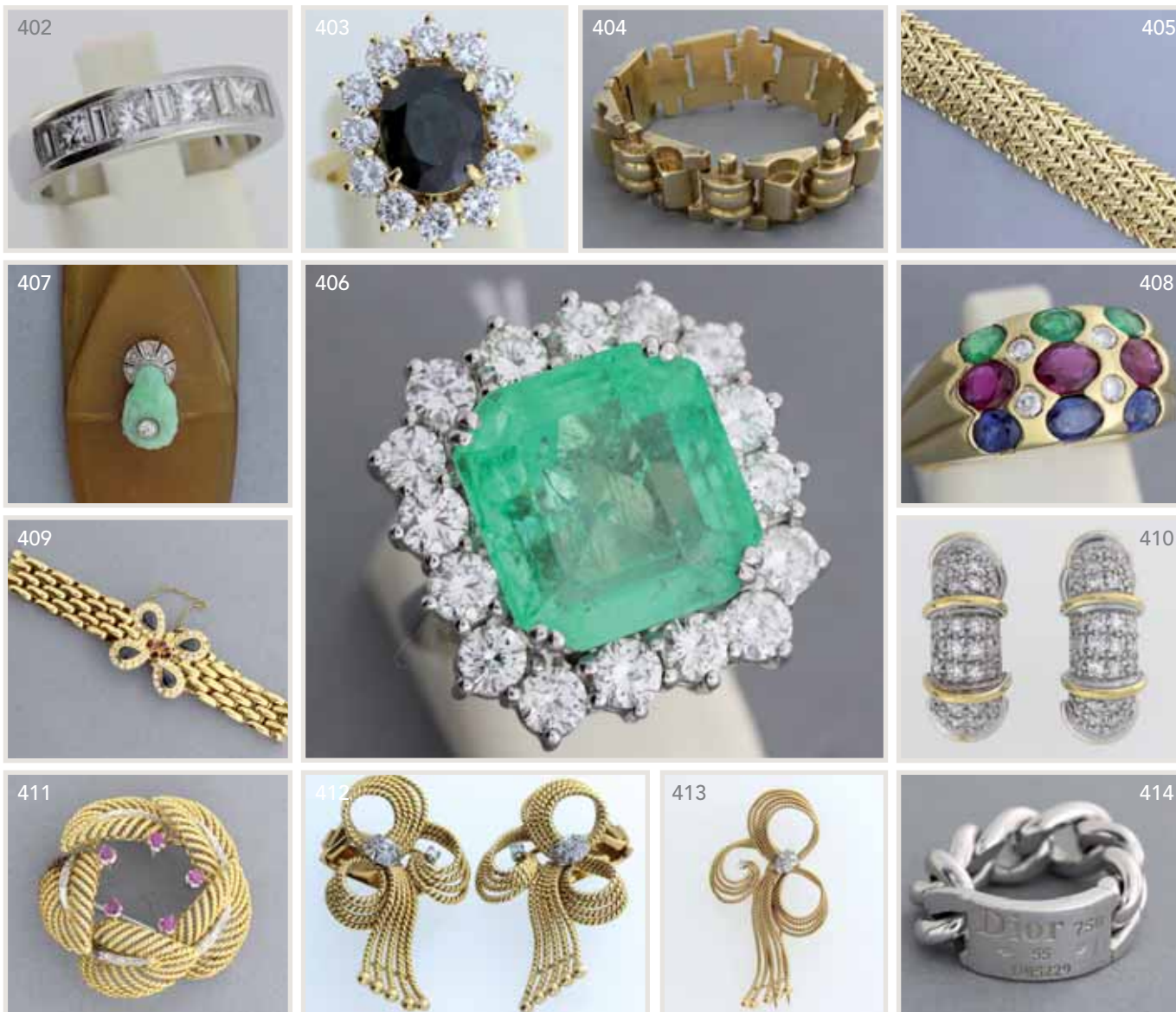
386 Paire de boucles d'oreilles en or ornées d'une chute de brillants.
P. 4,6g

1500/1800





- 387** Bague en or ornée d'un rubis (3,35cts) dans un entourage de diamants. P. 4,9g
1500/1800
- 388** Collier en or. P. 43,1g
1800/2000
- 389** Bague boule en or ornée de lignes de brillants (3,6cts env.). P. 12,7g
4500/5000
- 390** Bague en or ornée de lignes de brillants. P. 12,4g
900/1000
- 391** Bracelet articulé en or. P. 69,5g
2500/3000
- 392** Paire de boucles d'oreilles «carrées» en or gris ornées d'un pavage de diamants taillés en rose entouré de brillants. P. 18,1g
5000/5500
- 393** Bracelet ligne en or gris serti de brillants (5,70cts env.). P. 14,9g
5000/5500
- 394** Collier en or torsadé, le fermoir est pavé de brillants. P. 181g
4500/5000
- 395** Bague «boule» en or blanc pavée de brillants dont le centre plus important. P. 12,1g
2800/3000
- 396** Broche plume en platine (aiguille en or) enrichie de brillants. P. 22g
2800/3000
- 397** **CHOPARD**
Paire de pendants d'oreilles en or gris ornées de diamants mobiles. P. 19g
3200/3500
- 398** Bracelet rigide ouvrant en or de deux couleurs enrichi de rubis et de saphirs calibrés épaulés de pavages de brillants. P. 60,6g
2800/3000
- 399** Paire de boutons de manchettes «Etriers» en or enrichis de pierres signés **BIJAN**. P. 18,4g
900/1000
- 400** Paire de boutons de manchette en or ornés d'amazonite. P. 6,8g
500/600
- 401** Bague jarretière en platine sertie de brillants. P. 7g
900/1000



- | | |
|--|---|
| <p>402 Demi alliance en or sertie de diamants princesses et baguettes. P 7,2g <i>2500/3000</i></p> | <p>409 Bracelet en or à motif de fleur sertie de saphirs taillés en poire, de rubis et de pierres. P. 18,6g <i>800/900</i></p> |
| <p>403 Bague en or ornée d'un saphir dans un entourage de brillants. P 5g <i>3500/4000</i></p> | <p>410 Paire de boucles d'oreilles en or pavées de brillants. P 8,7g <i>800/900</i></p> |
| <p>404 Bracelet Tank en or. P. 61,2g <i>2800/3200</i></p> | <p>411 Broche en or enrichie de rubis et de brillants. P. 19,4g <i>800/900</i></p> |
| <p>405 Bracelet en or. P. 48,4g <i>1800/2200</i></p> <p>406 Bague en or ornée d'une émeraude (12,5cts env.) entourées de brillants (3cts env.). P 13,6g <i>12 000/15 000</i></p> | <p>412 Paire de boucles d'oreilles «nœuds» en or et platine enrichies de brillants. P 15g <i>800/900</i></p> |
| <p>407 Marque page en corne blonde orné d'un motif en jade et brillants. <i>1000/1100</i></p> | <p>413 Broche «nœud » en or et platine enrichie de brillants. P 15,9g <i>700/800</i></p> |
| <p>408 Bague en or ornée deux rubis, émeraudes, saphirs et de brillants. P 5,9g <i>600/700</i></p> | <p>414 DIOR. Bague «Gourmette» en or gris. TDD 55. P. 14g <i>900/1000</i></p> |

- 415 MAUBOUSSIN**
Broche bouquet en or sertie de brillants signée.
P 12,1g
1600/1800
- 416 VAN CLEEF & ARPELS**
Broche «Insecte» en or ornée d'une citrine,
d'une émeraude et brillants.
P. 8g (dans un étui)
4200/4500
- 417** Paire de boucles d'oreilles en or et argent pavées
de saphirs bleus et roses. P. 15g
1800/2000
- 418** Bague en or et argent sertie de saphirs roses et
bleus et de diamants.
1800/2000
- 419 PATEK PHILIPPE & Cie**
Important collier double rangs tubogaz orné
d'un motif amovible pouvant se porter en broche
sertie de brillants.
P. 150,7g
8000/10 000
- 420** Paire de boucles d'oreilles en or ornées
d'une ligne de diamants baguettes retenant
une émeraude. P. 4,6g
3800/4000
- 421** Bague en or ornée de diamants de taille
princesse. P. 5,9g
900/1000
- 422** Bracelet ligne en or sertie de rubis navettes
séparés de 50 brillants.
P 21g
6000/6500
- 423** Collier en or orné de 3 brillants.
P 6,8g
1500/2000
- 424 VAN CLEEF & ARPELS**
Etui en or rehaussé d'émail, le fermoir est sertie
d'un saphir cabochon. PB 97,2g
4500/5000
- 425** Bague en or ornée d'un important saphir jaune
entouré de brillants. P. 8,7g
2800/3000
- 426** Cordelette en soie bleu marine, les embouts
en or signé **BULGARI**, le fermoir sertie
de brillants.
1800/2000
- 427 BOUCHERON**
Jaïpur. Bague en or ornée d'un cabochon de
lapis signée et numérotée. P. 11g
1200/1500





428 Bague en or ornée de croisillons sertis de brillants et de perles. P 19g
1500/2000

429 Broche en or à motifs d'entrelacs sertis de diamants dont 3 plus importants retenant une perle goutte en pampille. P. 12,5g
2800/3000

430 Paire de boucles d'oreilles «fleurs» en or serties de 34 brillants (7cts env.). P 12,4g
6500/7000

431 Bague en or ornée de brillants, de saphirs taillés en poire et de diamants baguettes. P. 16g
3800/4000

432 Paire de boucles d'oreilles en or et argent serties de diamants retenant une importante perle de Tahiti. P 15,5g
2800/3000

433 Bracelet 1940 «Rouleaux» en or. P. 95,6g
3500/4000

434 Bague «feuillage» en platine enrichie de brillants. P. 9g
1800/2000

435 Bague en Platine ornée d'un brillant (0,80ct) épaulé de deux émeraudes et de diamants.
1800/2000

436 Bague en or ornée d'un saphir cabochon entouré de diamants. P 7,8g
1800/2000

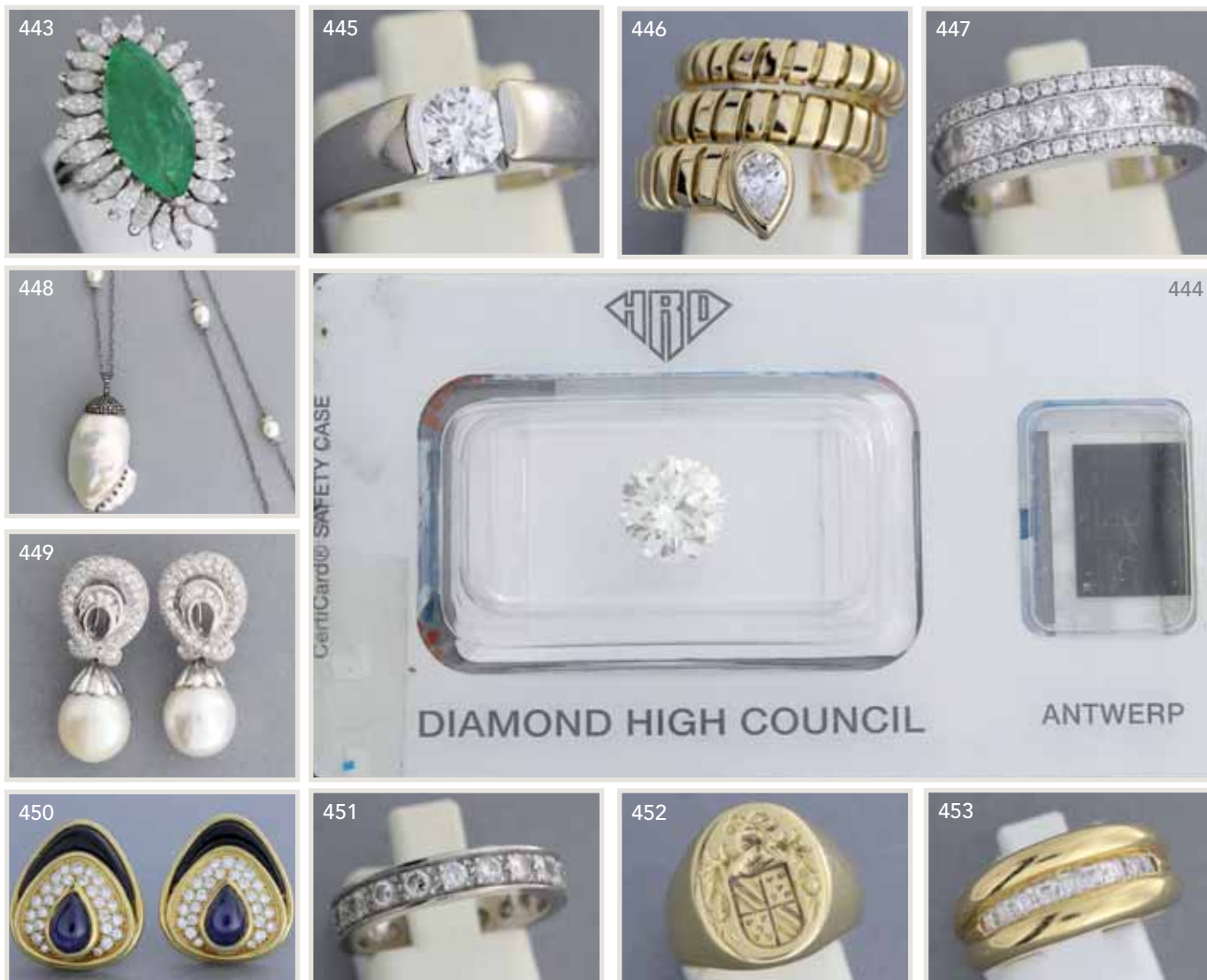
437 Collier 1940 en or à motifs de feuilles et de volute. P 73,6g
3800/4000

438 Alliance en or gris sertie de brillants (3,5cts env.). P 4,9g. TDD 51/52
3500/4000

439 Bracelet en or enrichi de pompons sertis de diamants. P 100,4g
3800/4000

440 Bague en or à motifs de cœurs pavés de brillants entre deux lignes de brillants. P. 12,2g
1500/2000





441 Bague fleur en or ornée d'un brillant central dans un double entourage de brillants. P. 8,6g

1300/1500

442 Bague «Tresse» en or sertie de diamants trapèzes et de brillants. P. 8,6g

1800/2000

443 Bague en platine ornée d'une émeraude navette dans un entourage de diamants navettes. P. 14,6g

2800/3000

444 Diamant 2,04cts - Couleur G - Pureté VVS2. HRD

18 000/20 000

445 Bague en or ornée d'un brillant solitaire (0,65ct env.). P. 7,2g

1000/1200

446 **BULGARI.** Bague spirotube en or jaune ornée d'un diamant taillé en poire signée. P. 14,2g

2800/3000

447 Bague en or ornée d'une ligne de diamants princesses épaulée de deux lignes de brillants. P. 8g

2200/2500

448 Collier en or et argent orné de perles et de diamants et d'un pendentif perle enrichi de diamants. P. 22,5g

1800/2000

449 Paire de boucles d'oreilles en or ornées de motifs sertis de diamants trapèzes et de brillants retenant une perle amovible.

P. 20g

1800/2000

450 Paire de boucles d'oreilles en or ornées de saphirs poire cabochons, de pavages de brillants et d'onyx. P. 24,3g

1800/2000

451 Alliance en or gris sertie de brillants TDD 53/54. P. 4,8g

1500/1800

452 Chevalière en or gravée d'armoiries. P. 12,6g

700/800

453 Bague en or ornée de deux godrons retenant une ligne de diamants princesses.

P. 5,5g

700/800



454



455

454 Paire de boucles d'oreilles dormeuses en or serties d'améthystes facettées. P 6g

400/500

455 L.U. CHOPARD

Montre de poche à mouvement mécanique. PB. 45,6g. Diamètre : 42 mm

1500/2000



456

456 BOUCHERON

Reflét. Montre de dame en or gris à bracelet interchangeable, la lunette et le cadran sont enrichis de brillants. Fournie avec plusieurs bracelets. Dimensions : 18x29 mm

4500/5000

457 CHAUMET

Montre toute or de forme carrée à mouvement automatique. PB 143,2g
Dimensions : 26x26 mm

3500/4000



457



458

458 VACHERON CONSTANTIN

Montre en or sur bracelet cuir à mouvement mécanique. Dimensions : 17x37x30 mm

1600/1800

459 MAUBOUSSIN

Montre chronographe en acier à mouvement squelette automatique à dateur et trois compteurs, la lunette sertie de lignes de brillants, le chiffre XII sertie de brillants, cadran nacre, bracelet de satin gris.

Dimensions : 42x50 mm

900/1000



459



460

460 CHOPARD

Impériale – Montre en acier à dateur, mouvement quartz. Diamètre : 36 mm (Boîte et papiers et maillons supplémentaires)

2800/3000

461 BULGARI B ZERO

Montre de dame en acier sur bracelet de cuir blanc, boucle déployante, mouvement quartz. Diamètre : 23 mm

1200/1500



461



462

462 Christian LAY

Montre de dame en or gris à boucle déployante, le cadran et la lunette sertis de diamants, mouvement quartz. PB 63g.
Dimensions : 18x40 mm

2500/3000



463



464

463 ALDAO

Montre en or et bois, mouvement mécanique. PB 64,5g. Dimensions : 22x29 mm

2000/2200

464 VACHERON CONSTANTIN

Montre de dame en or gris à mouvement mécanique, cadran en lapis lazuli, lunette sertie de brillants. PB. 48,6g. Diamètre : 20 mm

2800/3000

- 465 CARTIER**
Tank. Montre en vermeil sur bracelet cuir à boucle ardillon d'origine, mouvement mécanique. Dimensions : 20x23 mm
400/500
- 466 TAG HEUER**
Professional chrono 200 double compteur à dateur. Montre en acier à mouvement à quartz, lunette tournante. Diamètre 42 mm (Boîte)
800/1000
- 467 TAG HEUER «Link».**
Montre en acier modèle médium à dateur, fond bleu. Diamètre : 40 mm (Boîte et papier et maillons supplémentaires)
1200/1500
- 468 ROLEX**
Oyster Perpetual Date, bracelet jubile. Montre en acier (en l'état). Diamètre : 34 mm
1500/1800
- 469 OMEGA SEAMASTER** vers 2010.
Belle montre bracelet en acier. Boîtier rond, fond saphir vissé. Cadran argent avec dateur à 3 heures. Index et aiguilles en acier bleui. Mouvement automatique co-axial certifié chronomètre. Bracelet acier à boucle déployante. Cadran, boîtier et mouvement signés. Diamètre : 40 mm
1500/1800
- 470 BULGARI RETTANGOLO**
vers 2000 Chronographe bracelet en acier. Boîtier rectangle. Cadran blanc avec 3 compteurs, dateur à 6 heures. Mouvement quartz. Bracelet acier avec boucle déployante en acier signée BULGARI.
1800/2000
- 471 Anonyme.** Vers 1940 Chronographe bracelet en métal chromé. Fond acier. Cadran argent avec 2 compteurs, aiguilles feuilles. Mouvement mécanique. Diamètre: 38 mm N° 3356
700/800
- 472 PORSCHE DESIGN BY IWC.** Vers 1990.
Rare chronographe en acier, boîtier rond, fond vissé. Cadran noir à trois compteurs, dateur entre 4 et 5 heures, mouvement quartz, bracelet caoutchouc à boucle déployante signée PORSCHE DESIGN. Cadran, boîtier et mouvement signés. Diamètre 32 mm.
1200/1500
- 473 LONGINES - CONQUEST.** vers 2000.
Montre bracelet de dame en acier. Boîtier rond. Cadran bleu avec dateur à 3 heures. Trotteuse centrale. Mouvement quartz. Bracelet acier avec boucle deployante en acier signée. Cadran, boîtier et mouvement. Signés. Diamètre: 31 mm
700/800
- 474 BOUCHERON.** N°79706 vers 1960.
Montre bracelet carrée en or à pans coupés. Cadran or avec index bâton et chiffres romains peints. Aiguilles or. Mouvement mécanique. Bracelet lézard avec boucle ardillon en or. Cadran, boîtier et mouvement signés. Dimensions: 24 mm
1200/1500





475 BOUCHERON. N°76349. Vers 1940.
Montre bracelet carrée en or à pans coupés.
Cadran or avec index bâton. Bracelet cuir boucle
ardillon en or, Mouvement mécanique. Cadran,
boîtier et mouvement signés.
Dimensions 24 mm
1500/1800

476 PIAGET. N° 93181969.
Montre bracelet extraplate carrée en or gris,
bracelet cuir boucle ardillon en or d'origine.
Cadran signé. Dimensions : 23 mm
1500/1800

477 ROLEX PRECISION vers 1940
Montre bracelet en acier. Boîtier rond.
Cadran crème, trotteuse centrale. Mouvement
mécanique. Cadran, boîtier et mouvement signés.
Diamètre: 34 mm.
2200/2500

478 UNIVERSAL GENEVE. Vers 1940
Montre bracelet en métal chromé. Boîtier rond.
Cadran argent avec petite trotteuse à 6 heures.
Mouvement mécanique. Cadran, boîtier et
mouvement signés. Diamètre: 32 mm.
400/500

479 OMEGA. Vers 1970. N°1425261 vers 1970
Montre bracelet rectangulaire en or. Cadran or
guilloché avec index bâton appliqués or.
Mouvement mécanique. Cadran, boîtier et
mouvement signés. Dimensions: 30 x 26 mm.
Poids brut: 24,5g
1200/1500

480 CAUNY PRIMA. vers 1940
Chronographe bracelet en or rose. Boîtier rond.
Cadran crème avec deux compteurs. Mouvement
mécanique. Cadran signé. Diamètre: 37 mm.
1000/1100

481 JAEGER LECOULTRE
Montre bracelet en or, boîtier carré sur
bracelet cuir à mouvement mécanique.
Dimensions : 26x26 mm
700/800

482 CARTIERO CONCORD N°149964 Vers 1930
Montre bracelet rectangulaire en or 14k. Cadran
argent avec petite trotteuse à 6 heures.
Mouvement mécanique. Dimensions: 22 x 26 mm.
Poids brut: 22,6g. Cadran signé CARTIER,
mouvement et boîtier signés Concord.
1300/1500

483 IWC. N° 70549 vers 1940
Belle montre bracelet carrée en or. Cadran argent
avec chiffres arabes appliqués or, petite trotteuse
à 6 heures, aiguilles feuilles. Mouvement
mécanique. Cadran et mouvement signés.
Dimensions: 26 x 26 mm.
1300/1500

484 UNIVERSAL GENEVE.
TRIPLE QUANTIEME vers 1940. Montre bracelet
en acier. Boîtier rond. Cadran crème avec indica-
tion du jour par guichet à midi, du mois à 6 heures.
Dateur par aiguille à 3 heures et petite trotteuse
à 9 heures. Mouvement mécanique calibre 291.
Cadran, boîtier et mouvement signés.
Diamètre: 32 mm
1300/1500

- 485 CARTIER/MINERVA.** vers 1940
Montre bracelet en acier. Boîtier rond. Fond vissé. Cadran crème avec chiffres arabes peints. Trotteuse centrale. Mouvement mécanique. Cadran signé CARTIER. Boîtier et mouvement signés Minerva. Diamètre: 32 mm.
800/1000
- 486 CHRONOGRAPHE SUISSE**
Montre chrono en or sur cuir, mouvement mécanique. P. 37,6g Diamètre : 37 mm
700/800
- 487 LONGINES**
Montre en or sur bracelet cuir, mouvement mécanique, trotteuse à 6 heures. Diamètre : 34 mm
700/800
- 488 VACHERON CONSTANTIN**
Montre en or sur bracelet cuir à boucle déployante, mouvement mécanique, trotteuse à 6 heures. P 38,3g. Dimensions : 25x32 mm
1800/2000
- 489 BAUME ET MERCIER**
BAUMATIC. Montre chrono en acier sur bracelet cuir, 3 compteurs, dateur à 3 heures, mouvement automatique. Diamètre : 36 mm
1000/1200
- 490 LONGINES**
Montre en or sur bracelet cuir, mouvement mécanique. P 30,5g. Dimensions : 28x33 mm
900/1000
- 491 ROLEX**
Montre 1940 en or sur bracelet cuir, mouvement mécanique. P. 23,5g. Dimensions : 23x23 mm
900/1000
- 492 JAEGER LECOULTRE**
Montre en or sur bracelet cuir, mouvement mécanique. P26,7g. dimensions : 32 mm
600/700
- 493 Charles NICOLET**
Montre d'homme en or sur bracelet cuir, mouvement mécanique, trotteuse à 6 heures. P. 39g. Diamètre : 34 mm
500/600
- 494 LIP**
Montre en or sur bracelet cuir, mouvement mécanique. P 35,6g. Diamètre : 33 mm
300/400
- 495 LIP**
Electronic. Montre en or sur bracelet cuir. P 47,3g. Diamètre : 35 mm
900/1000
- 496 CHRONOGRAPHE SUISSE**
Montre chronographe en or à double compteurs sur bracelet cuir, mouvement mécanique. P. 44g. Diamètre : 37 mm
600/700





497



498



499



500



501



502



503



504



505



506



507



508

497 LONGINES

Montre des années 40 en métal doré sur bracelet cuir, mouvement mécanique, trotteuse à 6h.
Dimensions : 20x37 mm *300/400*

498 GIM

Montre des années 40 en acier sur bracelet cuir, mouvement mécanique, trotteuse à 6h.
Dimensions : 20x38 mm *200/300*

499 ZENITH

Montre des années 40 en acier sur bracelet cuir, mouvement mécanique, trotteuse à 6h.
Dimensions : 26x42 mm *400/500*

500 JAEGER LECOULTRE

Montre bracelet d'homme en acier de forme ronde. Cadran noir. Diamètre : 33 mm.
500/600

501 JAEGER-LECOULTRE Vers 1950.

Montre d'homme en acier Modèle homme acier à mouvement automatique.
Diamètre : 34 mm.
500/600

502 JAEGER-LECOULTRE Vers 1950.

DUOPLAN. Montre en acier à mouvement mécanique. Dim 16x25 mm.
(mouvement à réviser)
500/600

503 JAEGER LECOULTRE

Montre de dame en or sur bracelet cuir, mouvement mécanique.
Dimensions : 17x17 mm
500/600

504 JAEGER LECOULTRE

Montre de dame en acier sur bracelet cuir, mouvement mécanique.
Dimensions : 19x19 mm
300/400

505 OMEGA

Montre bracelet manchette de dame en or sur bracelet cuir, mouvement mécanique.
Diamètre 19 mm
200/300

506 UTI

Montre bracelet d'homme en acier sur bracelet cuir, mouvement mécanique, trotteuse à 6h.
Dimensions : 26x29 mm
(mouvement bloqué à réviser)
300/400

507 UNIVERSAL GENEVE

Montre bracelet d'homme en acier sur bracelet cuir, mouvement mécanique.
Diamètre : 33 mm
200/300

508 JAEGER LECOULTRE

Montre bracelet en acier sur bracelet cuir, mouvement mécanique. Diamètre : 33 mm
(mouvement bloqué à réviser, manque le remontoir, traces d'humidité)
200/300

- 509 JAEGER-LECOULTRE** Vers 1940.
Montre bracelet d'homme en acier sur bracelet cuir, mouvement mécanique. Diamètre 31 mm
500/600
- 510 JAEGER-LECOULTRE** Vers 1950.
Montre bracelet d'homme en acier « soucoupe » sur bracelet cuir, mouvement mécanique (à réviser). Diamètre 35 mm. Le fond de Boîte acier est manquant
600/700
- 511 JAEGER-LECOULTRE** Vers 1950.
Montre bracelet d'homme en plaqué or sur bracelet cuir, trotteuse à 6h. Dimensions : 31x 31 mm
700/800
- 512 JAEGER-LECOULTRE** vers 1940.
Montre bracelet d'homme en acier sur bracelet cuir. Guichet du jour à 12h, la date par une aiguille flèche. Trotteuse à 6h. Diamètre : 30,5 mm.
800/1000
- 513 CHOPARD**
«BE MAD». Montre bracelet de dame, cadran en résine rouge, les chiffres sertis de diamants, bracelet croco à boucle déployante, mouvement quartz. Dimensions : 32x32 mm
800/900
- 514 UTI**
Montre bracelet de dame en or gris et platine, la lunette est enrichie de brillants, mouvement mécanique. PB. 34,1g
1200/1500
- 515 BERNEY BLONDEAU** Vers 1940.
Montre bracelet de dame en or, mouvement quartz. PB 48,4g
1500/1800
- 516 AUDEMARS PIGUET**
Montre bracelet en or, index brillants, dateur à 3 heures, mouvement quartz. Dimensions : 30x30 mm (Boîte et boucle déployante supplémentaire).
3000/3500
- 517 PATEK PHILIPPE**
ELLIPSE. Montre bracelet d'homme en or, cadran doré, mouvement mécanique. Dimensions : 27x33 mm PB. 81,6g
3000/3500
- 518 CARTIER**
Santos. Montre en or et acier, dateur à 3h, mouvement quartz, boucle déployante. Dimensions : 32x32 mm
800/1000
- 519 BULGARI**
DIAGONO PROFESSIONAL. Montre d'homme en acier à mouvement automatique, trois compteurs, dateur entre 4 et 5 heures. Boîte et papiers.
2000/2500
- 520 CARTIER**
AUTOSCAPH. Montre bracelet en acier, bracelet caoutchouc et acier, dateur à 3 heures, mouvement automatique. Diamètre : 37 mm
1000/1200





521



522



523



524



525



526



527



528



529



530



531



532



533

521 BAUME & MERCIER

Linéa. Montre de dame en or, la lunette sertie de brillants, mouvement quartz.

Diamètre : 22 mm

2000/2500

522 ROLEX

Oyster Perpetual Date. Montre bracelet modèle junior en or et acier. Diamètre : 30 mm.

Boîte, papiers, maillons supplémentaires.

800/900

523 ROLEX

Date Just. Montre de dame en or et acier.

Diamètre : 25 mm. Boîte et manuel.

2000/2500

524 OMEGA

De Ville. Montre bracelet de dame en or, quatre index et quatre attaches serties de brillants, mouvement quartz. PB 57,6g. Boîte

800/900

525 OMEGA

Montre bracelet de dame en or sur bracelet cuir, remontoir poussoir.

200/300

526 OMEGA

Constellation. Montre bracelet de dame en or et acier, mouvement quartz. Boîte et maillons supplémentaires.

200/300

527 BAUME & MERCIER

Montre bracelet d'homme en or sur bracelet cuir à mouvement mécanique, trotteuse à 6 heures.

Diamètre : 34 mm

1200/1500

528 BREITLING

Montre chronographe d'homme en acier sur bracelet cuir, dateur à 4 heures, mouvement quartz. Diamètre : 42 mm

900/1000

529 JAEGER LECOULTRE

Montre de dame en or à mouvement mécanique (à réviser). P 38g

1500/1800

530 ROLEX Daytona Cosmographe. Circa 2005.

Montre d'homme en acier n°548F9655319.

Boîte et papiers

9000/10 000

531 CARTIER

Tank. Montre en or sur bracelet cuir à boucle déployante (mouvement mécanique bloqué).

Dimensions : 24x30 mm

1200/1500

532 AUDEMARS PIGUET

Royal Oak Médium. Montre en or et acier, mouvement quartz. Dimensions : 30x40 mm

1200/1500

533 LIP

Montre en or à mouvement mécanique.

PB 52,6g. Diamètre : 34 mm

600/700

CONDITIONS GÉNÉRALES D'ACHAT

Besch Cannes Auction est une société de ventes volontaires de meubles aux enchères publiques régie par la loi du 10 juillet 2000. En cette qualité **Besch Cannes Auction** agit comme mandataire du vendeur qui contracte avec l'acquéreur.

Les rapports entre **Besch Cannes Auction** et l'acquéreur sont soumis aux présentes conditions générales d'achat qui pourront être amendées par des avis écrits ou oraux qui seront mentionnés au procès verbal de vente.

1 - Le bien mis en vente

a) Les acquéreurs potentiels sont invités à examiner les biens pouvant les intéresser avant la vente aux enchères, et notamment pendant les expositions. **Besch Cannes Auction** se tient à la disposition des acquéreurs potentiels pour leur fournir des rapports sur l'état des lots.

b) Les descriptions des lots résultant du catalogue, des rapports, des étiquettes et des indications ou annonces verbales ne sont que l'expression par **Besch Cannes Auction** de sa perception du lot, mais ne sauraient constituer la preuve d'un fait.

c) Les indications données par **Besch Cannes Auction** sur l'existence d'une restauration, d'un accident ou d'un incident affectant le lot, sont exprimées pour faciliter son inspection par l'acquéreur potentiel et restent soumises à son appréciation personnelle ou celle de son expert.

L'absence d'indication d'une restauration, d'un accident ou d'un incident dans le catalogue, les rapports, les étiquettes ou verbalement, n'implique nullement qu'un bien soit exempt de tout défaut présent, passé ou réparé.

Inversement la mention de quelque défaut n'implique pas l'absence de tous autres défauts.

d) Les estimations sont fournies à titre purement indicatif et elles ne peuvent être considérées comme impliquant la certitude que le bien sera vendu au prix estimé ou même à l'intérieur de la fourchette d'estimations. Les estimations ne sauraient constituer une quelconque garantie.

e) Le rendu des couleurs des reproductions photographiques aussi bien sur les catalogues papiers que sur les différents sites internet est à titre indicatif et sans aucune garantie.

2 - La vente

a) Toute personne qui se porte enchérisseur s'engage à régler personnellement et immédiatement le prix d'adjudication augmenté des frais à la charge de l'acquéreur et de tous impôts ou taxes qui pourraient être exigibles. Tout enchérisseur est censé agir pour son propre compte sauf dénonciation préalable de sa qualité de mandataire pour le compte d'un tiers, acceptée par **Besch Cannes Auction**.

b) Le mode normal pour enchérir consiste à être présent dans la salle de vente. Toutefois, **Besch Cannes Auction** pourra accepter gracieusement de recevoir des enchères par téléphone d'un acquéreur potentiel qui se sera manifesté avant la vente. **Besch Cannes Auction** ne pourra engager sa responsabilité notamment si la liaison téléphonique n'est pas établie, est établie tardivement, ou en cas d'erreur ou d'omissions relatives à la réception des enchères par téléphone.

c) **Besch Cannes Auction** pourra accepter gracieusement d'exécuter des ordres d'enchérir qui lui auront été transmis avant la vente et que **Besch Cannes Auction** aura acceptés.

Si **Besch Cannes Auction** reçoit plusieurs ordres pour des montants d'enchères identiques, c'est l'ordre le plus ancien qui sera préféré.

Besch Cannes Auction ne pourra engager sa responsabilité notamment en cas d'erreur ou d'omission d'exécution de l'ordre écrit.

d) Dans l'hypothèse où un prix de réserve aurait été stipulé par le vendeur, **Besch Cannes Auction** se réserve de porter des enchères pour le compte du vendeur jusqu'à ce que le prix de réserve soit atteint. En revanche, le vendeur ne sera pas admis à porter lui-même des enchères directement ou par mandataire.

e) **Besch Cannes Auction** dirigera la vente de façon discrétionnaire tout en respectant les usages établis. **Besch Cannes Auction** se réserve de refuser toute enchère, d'organiser les enchères de la façon la plus appropriée, de déplacer certains lots lors de la vente, de retirer tout lot de la vente, de réunir ou séparer des lots.

En cas de contestation **Besch Cannes Auction** se réserve de désigner l'adjudicataire, de poursuivre la vente ou de l'annuler, ou encore de remettre le lot en vente.

f) Sous réserve de la décision de Maître Jean-Pierre Besch, commissaire-priseur habilité, l'adjudicataire sera la personne qui aura porté l'enchère la plus élevée pourvu qu'elle soit égale ou supérieure au prix de réserve, éventuellement stipulé.

Le coup de marteau matérialisera la fin des enchères, et le prononcé du mot "adjugé" ou tout autre équivalent entraînera la formation du contrat de vente entre le vendeur et le dernier enchérisseur retenu.

L'adjudicataire ne pourra obtenir la livraison du lot qu'après règlement de l'intégralité du prix.

En cas de remise d'un chèque ordinaire, seul l'encaissement du chèque vaudra règlement.

3 - L'exécution de la vente

a) En sus du prix de l'adjudication, l'adjudicataire (acheteur) devra acquitter par lot 21,25% H.T soit 25,50% T.T.C.

b) Un supplément de 3% HT soit 3,60% TTC sera appliqué pour les ventes via les enchères "live" (Interenchères).

• Les taxes (TVA sur commission et TVA à l'import) peuvent être rétrocédées à l'adjudicataire sur présentations des justificatifs d'exportation hors CEE. Un adjudicataire CEE justifiant d'un n° de TVA intracommunautaire sera dispensé d'acquitter la TVA sur les commissions.

Le paiement du lot aura lieu au comptant, pour l'intégralité du prix, des frais et taxes, même en cas de nécessité d'obtention d'une licence d'exportation.

• L'adjudicataire pourra s'acquitter par les moyens suivants :

- en espèces : jusqu'à 3 000 euros frais et taxes compris pour les ressortissants français, jusqu'à 7 600 euros frais et taxes compris pour les ressortissants étrangers sur présentations de leur papier d'identité.

- par chèque ou virement bancaire

- par cartes de crédit : VISA, MASTERCARD

c) **Besch Cannes Auction** sera autorisé à reproduire sur le procès verbal de vente et sur le bordereau d'adjudication les renseignements qu'aura fournis l'adjudicataire avant la vente. Toute fausse indication engagera la responsabilité de l'adjudicataire.

d) Il appartiendra à l'adjudicataire de faire assurer le lot dès l'adjudication. Il ne pourra recourir contre **Besch Cannes Auction**, dans l'hypothèse où par suite du vol, de la perte ou de la dégradation de son lot, après l'adjudication, l'indemnisation qu'il recevra de l'assureur de **Besch Cannes Auction** serait avérée insuffisante.

e) Le lot ne sera délivré à l'acquéreur qu'après paiement intégral du prix, des frais et des taxes.

Dans l'intervalle **Besch Cannes Auction** pourra facturer à l'acquéreur des frais de dépôt du lot, et éventuellement des frais de manutention et de transport.

A défaut de paiement par l'adjudicataire, après mise en demeure restée infructueuse, le bien est remis en vente à la demande du vendeur sur folle enchère de l'adjudicataire défaillant : si le vendeur ne formule pas cette demande dans un délai d'un mois à compter de l'adjudication, la vente est résolue de plein droit, sans préjudice de dommages intérêts dus par l'adjudicataire défaillant.

En outre, **Besch Cannes Auction** se réserve de réclamer à l'adjudicataire défaillant, à son choix :

- le remboursement des coûts supplémentaires engendrés par sa défaillance,

- le paiement de la différence entre le prix d'adjudication initial et le prix d'adjudication sur folle enchère s'il est inférieur, ainsi que les coûts générés par les nouvelles enchères.

- **Besch Cannes Auction** se réserve d'exclure de ses ventes futures, tout adjudicataire qui aura été défaillant ou qui n'aura pas respecté les présentes conditions générales d'achat.

f) Les achats qui n'auront pas été retirés dans les sept jours de la vente (samedi, dimanche et jours fériés compris), pourront être transportés dans un lieu de conservation aux frais de l'adjudicataire défaillant qui devra régler le coût correspondant pour pouvoir retirer le lot, en sus du prix, des frais et des taxes.

4 - Les incidents de la vente

a) Dans l'hypothèse où deux personnes auront porté des enchères identiques par la voix, le geste, ou par téléphone et réclament en même temps le bénéfice de l'adjudication après le coup de marteau, le bien sera immédiatement remis en vente au prix proposé par les derniers enchérisseurs, et tout le public présent pourra porter de nouvelles enchères.

b) Pour faciliter la présentation des biens lors de ventes, **Besch Cannes Auction** pourra utiliser des moyens vidéos. En cas d'erreur de manipulation pouvant conduire pendant la vente à présenter un bien différent de celui sur lequel les enchères sont portées, **Besch Cannes Auction** ne pourra engager sa responsabilité, et sera seul juge de la nécessité de recommencer les enchères.

5 - Prémption de l'Etat français

L'Etat français dispose d'un droit de prémption des œuvres vendues conformément aux textes en vigueur.

L'exercice de ce droit intervient immédiatement après le coup de marteau, le représentant de l'Etat manifestant alors la volonté de ce dernier de se substituer au dernier enchérisseur, et devant confirmer la prémption dans les 15 jours.

Besch Cannes Auction ne pourra être tenu pour responsable des conditions de la prémption par l'Etat français.

6 - Exportation - Importation

L'exportation de tout bien de France, et l'importation dans un autre pays, peuvent être sujettes à autorisations (certificats d'exportation, autorisations douanières). Il est de la responsabilité de l'acheteur de vérifier les autorisations requises. Les formalités d'exportation (demandes de certificat pour un bien culturel, licence d'exportation) des lots assujettis sont du ressort de l'acquéreur et peuvent requérir un délai de deux à trois mois. Pour toute information complémentaire, il conviendra de contacter **Besch Cannes Auction Sarl**.

111 - DE GRISOGONO



419 - PATEK PHILIPPE & Cie





179 - Boîte en or, saphir cabochon, email.
Réduction de la plaque de Grand Officier de St George Le Martyr.
Fabrication Polonaise sous la domination Russe, poinçon 56 à partir de 1862.
Aux armes du Colonel Aleksander Iwanowicz Grigorowicz
Ordre militaire du 13^{ème} dragon.