

BESCH
COMMISSAIRE-PRISEUR
CANNES AUCTION

Lundi 14 juillet 2014 à 14h
BIJOUX & MONTRES
de marques prestigieuses



BOUCHERON

Broche en or émaillé stylisant une pensée, la tige, la feuille et le pistil sont sertis de diamants.

Signée BOUCHERON Paris, numérotée.



Après Succession

Bague en or sertie d'un diamant de **4.33 carats**

Couleur : Q - Pureté VS2

Certificat Monaco Gem Lab.

GRAND HYATT
CANNES HÔTEL MARTINEZ

BESCH

COMMISSAIRE-PRISEUR

CANNES AUCTION

CALENDRIER - *Ventes aux Enchères "Prestige"* - 2014

ADJUGÉ 38 800€*
HERMÈS BIRKIN CROCO



ADJUGÉ 10 000€*
ROLEX DAYTONA OR



ADJUGÉ 161 050€*
FABERGÉ



ADJUGÉ 12 000€*
CANTON-CHINE XIX*

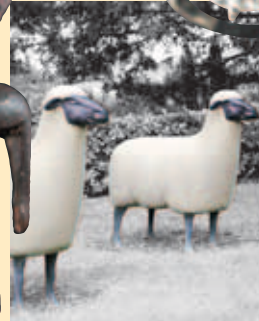
ADJUGÉ 140 300€*
MARC CHAGALL



ADJUGÉ 32 950€*
CONGO



ADJUGÉ 239 120€*
2 MOUTONS
F.X. LALANNE



ADJUGÉ 66 700€*
SOLITAIRE 4,7CTS



ADJUGÉ 54 900€*
ESTAMPILLÉ DASSON

au Grand Hyatt Cannes Hôtel Martinez

VINS PRESTIGIEUX & ALCOOLS RARES

Samedi 12 Juillet • Jeudi 14 Août • Samedi 1^{er} Novembre
• Dimanche 28 et Lundi 29 Décembre

TABLEAUX MODERNES & ART CONTEMPORAIN, BIJOUX & MONTRES

Dimanche 13 Juillet • Lundi 14 juillet • Vendredi 15 Août
• Samedi 16 Août • Dimanche 2 Novembre • Mardi 30 et Mercredi 31 Décembre

VINTAGE (Hermès, Vuitton...)

Dimanche 13 Juillet • Dimanche 17 Août • Mercredi 31 Décembre

CHINE/ASIE, MOBILIER & TABLEAUX ANCIENS, ARMES ANCIENNES, DESIGN

Lundi 14 Juillet • Samedi 16 Août • Dimanche 17 Août • Mercredi 31 Décembre

Besch Cannes Auction Classée parmi les
1^{ÈRES} MAISONS EUROPÉENNES DE VENTES AUX ENCHÈRES DE VINS

Adjugé 193 780 €

55 bouteilles du
Domaine Henri Jay
Vosne-Romanée Cros-Parantoux
(1985 à 1994)
Echezeaux
(1990 à 1994)

Les Marchés Asiatiques
à votre porte



**ESTIMATION
GRATUITE ET
CONFIDENTIELLE**
de votre cave,
vos bouteilles en vue de
nos prochaines ventes.

Pascal KUZNIEWSKI
EXPERT CVV

T. 04 92 28 51 27 - F. 04 89 73 22 71
contact@vinvinoveritas.com

POUR INCLURE DES LOTS DANS CES VENTES / EXPERTISES GRATUITES

Veillez contacter Maître Jean-Pierre BESCH

BESCH
COMMISSAIRE-PRISEUR
CANNES AUCTION

VENTE LE LUNDI 14 JUILLET 2014

À 14H

BIJOUX MONTRES

DANS LES SALONS DU GRAND HYATT CANNES HÔTEL MARTINEZ

73, Boulevard de la Croisette - 06400 Cannes

**Maître Jean-Pierre Besch, commissaire-priseur
judiciaire et habilité**

svv Besch Cannes Auction n° 2002-034

45, Boulevard de la Croisette, 06400 Cannes

Tél : 33 (0) 4 93 99 22 60 - 33 (0) 4 93 99 33 49

Fax : 33 (0) 4 93 99 30 03

besch@cannesauktion.com - www.cannesauktion.com

EXPERT :

Franck Boto

1, rue du Ténac - 98000 Monaco

Tél : 00377 93 50 0080

EXPOSITIONS :

Vendredi 11 juillet de 16h à 20h

Samedi 12 juillet de 10h à 20h

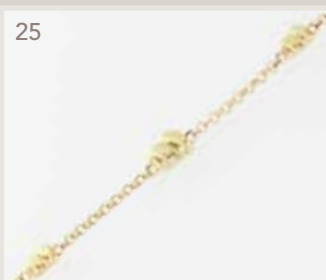
Dimanche 13 juillet de 10h à 20h

Lundi 14 juillet de 10h à 12h

TÉLÉPHONES DURANT LES EXPOSITIONS ET LES VENTES

33 (0) 4 93 99 22 60 - 33 (0) 4 93 99 33 49

1	Paire de boucles d'oreilles créoles en or. P. 4,1g 200/300	18	Bague boule en or serti d'un pavage de citrines et de brillants. P 13g 1200/1500
2	Bague Toi et Moi en or ornée de deux pavages de brillants. P 3,8g 550/650	19	Bague ornée d'un diamant central épaulé de 4 brillants. P 6,4g 950/1000
3	Pendentif ouvrant en or rehaussé d'armoiries émaillées. P 9,3g 450/550	20	Demi alliance en or sertie de diamants baguettes. P 5,6g 1000/1200
4	Bague en or ornée d'un brillant dans un double entourage de rubis calibrés et de diamants. P. 3g 450/550	21	Bague en or ornée d'un rubis central épaulé de rubis calibrés et de brillants. P. 4,6g 950/1000
5	Collier en or. P. 13,7g 650/750	22	Pendentif en or et corail orné d'un brillant. P. 10,4g 650/750
6	Bague en or ornée d'un brillant épaulé de brillants. P. 3,1g 350/400	23	CARTIER Bague «Tresse en or gris signée. P 4,5g 550/650
7	Bague Toi et Moi en or ornée d'un saphir et d'un diamant épaulés de lignes de diamants. P 2g 850/950	24	CHAUMET Alliance en or jaune ornée d'un diamant à l'intérieur. P 4,3g 350/400
8	Chevalière en or gravée d'armoiries sur agate bicolore. P 8,2g 850/950	25	Bracelet «éléphants» en or. P. 10,7g 450/500
9	Bracelet double rangs en or et perles, le fermoir en or (9k) et platine est enrichi de diamants. P. 19g 850/950	26	Bague 1940 en or et platine ornée d'un diamant central épaulé de deux pavages de brillants. P. 12G 1500/1800
10	Croix en or enrichie de diamants, la bélière stylisant une fleur de lys. P 5,5g 950/1000	27	Pendentif en or orné d'une turquoise cabochon surmontée d'un motif enrichi de diamants. P. 4,9g 450/500
11	Paire de boucles d'oreilles en or ornées d'une ligne de pierres roses entre deux lignes de pierres bleues. P 6,6g 500/600	28	Paire de boucles d'oreilles en or ornées de brillants et de motifs amovibles sertis de cabochons de turquoises. P. 5,8g 850/950
12	Paire de clips d'oreilles en or enrichies de pierres fines et de brillants. P. 22,3g 1500/1800		
13	Bracelet Charles X rigide ouvrant en or orné d'un grenat épaulé de diamants. P. 18,6g 950/1000		
14	Bague en or ajouré sertie de brillants. P. 13,5g 750/850		
15	Broche «Croissant» Napoléon III en or et argent serti de diamants. P. 11,2g 1200/1500		
16	Bague navette en or d'époque Napoléon III sertie de diamants. P 4,5g 950/1000		
17	Bague en or ornée d'un saphir et de brillants. P. 6,3g 850/950		



29	Bague Tresse en or sertie de rubis et de brillants. P. 10,6g <i>650/750</i>	45	Bague en or ornée de deux lignes de rubis calibrés épaulées de lignes de brillants. P. 4,8g <i>750/850</i>
30	Bague en platine ornée d'un saphir dans un entourage de brillants. P 5,6g <i>1200/1500</i>	46	Bague 1940 en or et platine ornée d'un motif serti de diamants retenant des pampilles se terminant par des perles. P. 13g <i>650/750</i>
31	Paire de boucles d'oreilles dormeuses en or centrées de perles entourées de diamants. P. 5,1g <i>1200/1500</i>	47	Médaille en or enrichie de diamants et de pierres rouges calibrées. P. 19,1g <i>1500/1800</i>
32	Bracelet en or et platine orné d'un motif ajouré serti de diamants. P 11,5g <i>1500/1800</i>	48	Broche Napoléon III en or ornée d'un corail peau d'ange. P 25,2g <i>950/1000</i>
33	Broche Napoléon III en or rehaussée d'émail, centrée de diamants et entouré de perles fines. P. 10,6g <i>850/950</i>	49	Demi alliance en or sertie de diamants baguettes. P 5,5g <i>950/1000</i>
34	Bague « fleur » en or ornée d'un diamant central (0,85ct env.) dans un entourage de saphirs. P 5,8g <i>2800/3200</i>	50	Bague en or ornée d'une perle grise et de brillants. P. 12,6g <i>1500/1800</i>
35	Bracelet en or articulé enrichi d'émeraudes cabochons et de diamants. P. 53g <i>2800/3200</i>	51	Collier en or gris orné d'une chute de brillants. P. 3,6g <i>1500/1800</i>
36	Bracelet en or orné de deux pompons. P. 36,3g <i>1600/1800</i>	52	Bague en or à motif de croisillons sertis de brillants. P 17g <i>1500/1800</i>
37	Bague en or ornée de 5 saphirs. P. 30,8g <i>2800/3000</i>	53	Paire de boutons de manchettes en or à motifs de couronnes. P. 5,8g <i>250/300</i>
38	Paire de clips d'oreilles en or cordé centrés chacun d'un brillant. P 7,7g <i>850/950</i>	54	Paire de boutons de manchettes en or centrés de grenats cabochons et de pièces espagnoles (Ferdinand VI 1756 et Charles III 1783). P 8,6g <i>450/550</i>
39	Bague 1940 en or ornée d'un diamant coussin épaulé de diamants. P 11,4g <i>2200/2500</i>	55	Paire de boutons de manchettes en or ornés d'améthystes taillées en pain de sucre entourées de diamants. P. 7,7g <i>950/1000</i>
40	Bracelet 1900 en or enrichi de diamants. P. 22,4g <i>950/1000</i>	56	Bague «nœud» en or pavée de brillants. P. 6,5g <i>850/950</i>
41	Paire de clips d'oreilles en or pavées de brillants. P. 8,7g <i>1400/1600</i>		
42	Bague 1900 en or stylisant deux panthères retenant un diamant (0,40ct env.) P. 8,1g <i>650/750</i>		
43	Georg JENSEN Paire de boucles d'oreilles en or enrichies de brillants signées. P. 25,7g <i>1500/1800</i>		
44	Paire de boucles d'oreilles en or ornées d'améthystes dans un entourage de perles et de diamants. P. 13,4g <i>950/1000</i>		



<p>57 Bague jonc en or ornée d'un brillant épaulé de diamants baguettes et de brillants (1,3ct env.). ESP. P 10g 1500/1800</p>	<p>71 Bague boule en or ornée de lignes de brillants (3,6cts env.). P. 12,7g 4500/5000</p>
<p>58 Paire de boucles d'oreilles en or ornées de cabochons de corail peau d'ange dans un entourage de turquoises et de perles. P 20g 1800/2000</p>	<p>72 Bague en or gris ornée de trois diamants principaux (1,89ct et 2 x 0,50ct env.) épaulés de deux lignes de diamants calibrés. P. 9,8g 6800/7000</p>
<p>59 Bague en or ornée d'un cabochon de corail peau d'ange dans un entourage de turquoises et de perles. P. 11g 1200/1500</p>	<p>73 Bracelet articulé en or. P. 69,5g 2500/2800</p>
<p>60 Bague fleur en or et pierre dure centrée d'un brillant. P 21g 950/1000</p>	<p>74 Paire de boucles d'oreilles «carrées» en or gris ornées d'un pavage de diamants taillés en rose entouré de brillants. P. 18,1g 4800/5000</p>
<p>61 Bracelet en or de deux couleurs à motifs d'étoiles. P. 24,2g 1200/1500</p>	<p>75 Bracelet ligne en or gris serti de brillants (5,70cts env.). P 14,9g 4800/5000</p>
<p>62 Bague en or ornée de deux lignes de brillants. P. 8,1g 850/950</p>	<p>76 Paire de boucles d'oreilles en platine ornées de perles et de brillants. P 8,5g 1500/1800</p>
<p>63 TOUS Bague en or ornée d'un diamant central épaulée de motifs d'oursins signée. P. 9g 650/750</p>	<p>77 Bague «boule» en or blanc pavée de brillants dont le centre plus important. P. 12,1g 2800/3000</p>
<p>64 Bague boule en or sertie de diamants. P. 10,5g 850/950</p>	<p>78 Bague en or ornée d'un important cabochon d'opale dans un entourage de diamants (1,5ct env.). P 11,1g 1800/2000</p>
<p>65 Large anneau mobile en or jaune godronné. P. 22,8g 950/1000</p>	<p>79 Broche plume en platine (aiguille en or) enrichie de brillants. P 22g 2800/3000</p>
<p>66 V.C.A. Bague «Tresse» en or ornée d'un cabochon de lapis. Signée et numérotée. P 9,1g 1300/1500</p>	<p>80 CHOPARD Paire de pendants d'oreilles en or gris ornées de diamants mobiles. P. 19g 3200/3500</p>
<p>67 Bague en or ornée d'un rubis (traité) dans un entourage de brillants. P 5,6g 3800/4000</p>	<p>81 Bracelet rigide ouvrant en or de deux couleurs enrichi de rubis et de saphirs calibrés épaulés de pavages de brillants. P. 60,6g 2800/3000</p>
<p>68 Paire de boucles d'oreilles en or ornées d'une chute de brillants. P. 4,6g 1500/1800</p>	<p>82 Paire de boutons de manchettes «Etriers» en or enrichis de pierres signés BIJAN. P 18,4g 850/950</p>
<p>69 Paire de boucles d'oreilles Art Déco en or gris ornées de diamants et de saphirs calibrés. P. 5,4g 1500/1800</p>	<p>83 Paire de boutons de manchette en or ornés d'amazonite. P. 6,8g 450/500</p>
<p>70 Alliance en platine sertie de brillants. TDD 56. P. 7,5g 1500/1800</p>	<p>84 Bague jarretière en platine sertie de brillants. P. 7g 850/950</p>



85	Demi alliance en or sertie de diamants princesses et baguettes. P 7,2g 2500/2800	100	Collier semi rigide en or orné d'un diamant central. P 33G 1200/1500
86	Bague en or ornée d'un saphir dans un entourage de brillants. P 5g 3500/3800	101	DIOR Bague «Gourmette» en or gris. TDD 55. P. 14G 950/1000
87	Bracelet Tank en or. P. 61,2g 2800/3000	102	MAUBOUSSIN Broche bouquet en or sertie de brillants signée. P 12,1g 1600/1800
88	Bague en or ornée d'un saphir cabochon dans un entourage de brillants. P. 9,4g 950/1000	103	VAN CLEEF & ARPELS Broche «Mouche» en or ornée d'une citrine, d'une émeraude et brillants. P. 8g (dans un étui) 4200/4500
89	Bague en or ornée d'une émeraude (12,5cts env.) entourées de brillants (3cts env.).P 13,6g 12000/15000	104	Paire de boucles d'oreilles en or et argent pavées de saphirs bleus et roses. P. 15g 1800/2000
90	Marque page en corne blonde orné d'un motif en jade et brillants. 950/1000	105	Bague en or et argent sertie de saphirs roses et bleus et de diamants. 1800/2000
91	CARTIER Tank Anglaise. Montre d'homme en or à mouvement quartz. PB83g 6800/7000	106	PATEK PHILIPPE & Cie Important collier double rangs tubogaz orné d'un motif amovible pouvant se porter en broche serti de brillants. P. 150,7g 8500/9000
92	Bague « fleur » en or et platine ornée d'un diamant central (1,22ct) Couleur : I – Pureté VS1 dans un entourage de brillants. P. 4,4g Certificat LFG 4000/4500	107	Paire de boucles d'oreilles en or ornées d'une ligne de diamants baguettes retenant une émeraude. P. 4,6g 3800/4000
93	Bague en or ornée d'un diamant ovale (1ct env.). P 3,2g 1800/2000	108	Bague en or ornée de trois brillants principaux entourés de brillants (centre 0,90ct env. épaulé 2x0,50ct env. entourage 12x0,25ct). P 6,2g 4800/5000
94	VAN CLEEF & ARPELS Paire de boutons de manchettes « bâtonnets » en or signés et numérotés. P 11,1g 1100/1500	109	Bague en platine ornée d'un rubis central (6,22cts) dans un double entourage de brillants. P. 14,6g Origine BIRMAN sans modification thermique. Certificat CCIP 9500/11000
95	Bague en or gris ornée d'un pavage de saphirs entre deux godrons sertis de brillants. P 11g 700/900		
96	Chaine en or orné d'un pendentif serti d'un diamant taillé en cœur (1,01ct) Couleur : E – Pureté VS2 3500/4000		
97	Bague en platine ornée d'un brillant (2,45cts) Couleur I – Pureté VS2. Certificat LFG. P 8g 12000/15000		
98	Bague en or ornée d'un brillant (2,75cts) Couleur : G – Pureté : VS1. Certificat HRD 20000/25000		
99	ROLEX SUBMARINER Meter First 5513. Rare Montre en acier n°1359116. Boite et papiers 4400/4800		

85



86



87



88



89



90



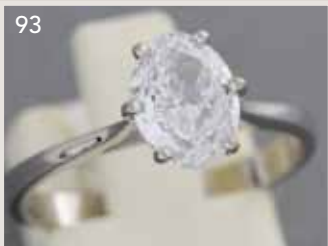
91



92



93



94



95



96



97



98



99



100



101



102



103



104



105



106



107



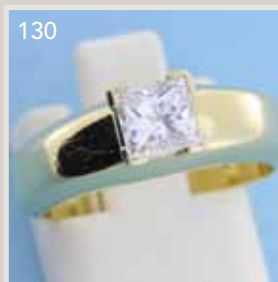
109



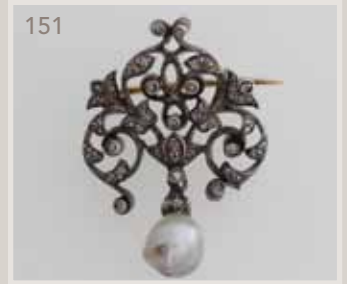
108



- 110** Bracelet ligne en or serti de rubis navettes séparés de 50 brillants. P 21g
5800/6500
- 111** Bague Toi et Moi en or ornée d'une diamant de taille ancienne calibrant entre 1,5ct et 2cts (diamètre 0,8) épaulé de deux diamants de taille ancienne et d'une émeraude rectangulaire épaulée de deux émeraudes carrées. P. 7g
3000/4000
- 112** Bague en or blanc ornée d'un saphir ovale (très foncé) d'un poids approximatif de 7cts dans un entourage de 20 brillants (2cts env.). P 10,6g
1000/1500
- 113 BOUCHERON** Broche en or émaillé stylisant une pensée, la tige, la feuille et le pistil sont sertis de diamants. Signée BOUCHERON Paris, numérotée 15191. La boîte d'origine et la photo l'accompagnent : cliché 1826 référence 15191.
6000/8000
- 114** Bracelet ligne en or orné de 21 émeraudes et de 21 brillants. P 28,7g
900/1000
- 115** Bracelet de trois rangs de perles, le fermoir en or est pavé de brillants. (à renfiler)
350/500
- 116 VACHERON CONSTANTIN** Montre d'homme en or à mouvement automatique, quantième perpétuel. Référence 43031/000J. Accompagné de son étui d'origine, papiers, carnet d'entretien. Mouvement à réviser.
12000/15000
- 117** Collier en or blanc enrichi de brillants et de diamants baguettes. P 52g
4000/5000
- 118 FRED** Montre de dame en acier à mouvement quartz enrichie de diamants. Boîte
2400/2800
- 119** Diamant sous scellé. Poids 2,08cts. Pureté : IF – Couleur : F. GIA
30000/35000
- 120** Bague Art Déco en or ornée d'un diamant (4,33cts). Couleur Q – Pureté VS2. Certificat Monaco Gem Lab.
5000/8000
- 121** Broche Napoléon III en or et argent sertie de diamants. P 15,2g
4800/5200
- 122** Paire de clips d'oreilles en or et platine sertis d'émeraudes et de brillants. P. 17,1g
1600/1800
- 123** Collier en or de deux couleurs serti de 55 brillants (1,5ct env.). P 26,6g
1500/1800
- 124** Collier en or orné de 3 brillants. P 6,8g
1500/1800
- 125** Bague en or ornée d'une émeraude épaulée de lignes de brillants. P 12,8g
1500/1800
- 126** Bague en or ornée d'une perle entourée de brillants. P. 9,1g
1400/1600
- 127** Paire de boucles d'oreilles en or ornées de perles entourées de brillants. P 15,5g
1800/2000
- 128 VAN CLEEF & ARPELS** Poudrier en or rehaussé d'émail, le fermoir est serti d'un saphir cabochon. PB 97,2g
4500/5000
- 129** Paire de broches en or serties de diamants baguettes, triangles et d'émeraudes. P. 37,4g
3800/4200
- 130** Bague en or ornée d'un diamant princesse (0,80ct env.). P 6g
1800/2200
- 131** Bracelet ligne en or gris serti de saphirs calibrés. P 18g
3800/4200



132 Montre de col en or pavée d'émeraudes et de diamants. 1300/1500	147 Bracelet 1900 en or et platine orné d'un brillant et de pierres. P. 7,2g 1200/1500
133 Bague en or ornée de 3 brillants entourés de brillants. P 7,8g 650/750	148 Paire de boucles d'oreilles « rosaces » en platine serties de brillants au centre un diamant plus important (tiges en or). P 6g 2500/2800
134 Bague Toi et Moi en or ornée de deux brillants (0,40ct env. chacun). P. 16,6g 1500/1800	149 Paire de boucles d'oreilles « fleurs » en or serties de 34 brillants (7cts env.). P 12,4g 6500/7500
135 Bracelet ruban en or orné d'un motif serti d'un cabochon de lapis entouré de brillants. P. 51,4g 2000/2200	150 Bague en or ornée de brillants, de saphirs taillés en poire et de diamants baguettes. P. 16g 3800/4200
136 Collier en or à motif de nœud serti de brillants. P. 8,5g 1500/1800	151 Broche Napoléon III en or et argent sertie de diamants et d'une perle fine en pampille. P. 7,5g 1200/1500
137 Paire de boucles d'oreilles en or ornées d'un diamant (1ct env.) soutenant une émeraude taillée en poire entourée de diamants. P. 7,8g 5800/6200	152 Alliance en or gris sertie de brillants (2cts env.). P 5,2g TDD 52/53 2000/2200
138 Paire de boucles d'oreilles en or pavées de brillants. P 12,3g 950/1000	153 Alliance en platine sertie de brillants. TDD 60. P 4,9g 1800/2200
139 Bracelet rigide ouvrant en or orné d'une ligne de diamants de taille princesses (2cts env.). P 27,4g 2000/2200	154 Chaîne en platine retenant un pendentif ouvrant rehaussé d'émail dans un entourage de diamants. Epoque 1925. P 12,8g 1300/1500
140 Bague en or ornée d'un important saphir jaune entouré de brillants. P. 8,7g 2800/3200	155 Broche nœud en platine sertie de diamants dont le centre plus important. P 6,5g 1200/1500
141 Cordelette en soie bleu marine, les embouts en or signé BULGARI, le fermoir serti de brillants. 1800/2200	156 Paire de boucles d'oreilles en or et argent serties de diamants retenant une importante perle de Tahiti. P 15,5g 2800/3200
142 BOUCHERON Jaipur. Bague en or ornée d'un cabochon de lapis signée et numérotée. P. 11g 1200/1500	157 Bracelet en or et platine orné d'un motif de fleur serti de brillants. P 79g 4200/4500
143 Broche en or ornée d'une fleur en corail centrée d'un brillant. P. 9,2g 850/950	158 Bague 1940 en or gris ornée de deux lignes de brillants retenant des godrons. P. 12,8g 1500/1800
144 Collier négligé en platine serti de diamants. P 4,4g 1800/2200	159 Broche en or et platine ornée d'une perle et d'un diamant épaulés de lignes de diamants. P. 6,2g 1200/1400
145 Bague en or ornée de croisillons sertis de brillants et de perles. P 19g 1500/1800	
146 Broche en or à motifs d'entrelacs sertis de diamants dont 3 plus importants retenant une perle goutte en pampille. P. 12,5g 2800/3200	



- 160** Bracelet en or articulé orné d'un diamant central taillé en rose épaulé de diamants. P. 55g
2800/3200
- 161** Bague boule en or émaillé vert et bleu. P. 17,8g
850/950
- 162** Paire de boucles d'oreilles «feuilles» en or émaillé vert et bleu. P. 21,7g
950/1000
- 163** Bracelet 1940 «Rouleaux» en or. P. 95,6g
3500/4000
- 164** Bague «feuillage» en platine enrichie de brillants. P. 9g
1800/2200
- 165** Bague en Platine ornée d'un brillant (0,80ct) épaulé de deux émeraudes et de diamants.
1800/2200
- 166** Bague en or ornée d'un diamant de taille princesse épaulé de diamants princesses et baguettes. P. 5,8g
2200/2500
- 167** Bague en or ornée d'un saphir cabochon entouré de diamants. P. 7,8g
1800/2200
- 168** Collier 1940 en or à motifs de feuilles et de volute. P. 73,6g
3800/4200
- 169** Alliance en or gris sertie de brillants (3,5cts env.). P. 4,9g TDD 51/52
3500/4000
- 170** Bracelet en or enrichi de pompons sertis de diamants. P. 100,4g
3800/4200
- 171** Paire de boucles d'oreilles «cœur» en or pavées de brillants. P. 12,2g
1500/1800
- 172** Bague en or à motifs de cœurs pavés de brillants entre deux lignes de brillants. P. 12,2g
1500/1800
- 173** Bague fleur en or ornée d'un brillant central dans un double entourage de brillants. P. 8,6g
1300/1500
- 174** Bague «Tresse» en or sertie de diamants trapèzes et de brillants. P. 8,6g
1800/2000
- 175** Bague en platine ornée d'une émeraude navette dans un entourage de diamants navettes. P. 14,6g
2800/3200
- 176** Paire de boucles d'oreilles en or ornées de saphirs ovales et de brillants. P. 12,1g
1500/1800
- 177** Bague en or ornée d'un saphir ovale dans un entourage de brillants. P. 8,7g
1200/1500
- 178** Diamant 2,04cts - Couleur G - Pureté VVS2. HRD
18000/22000
- 179** Paire de boucles d'oreilles stylisant des volutes en platine entièrement serties de brillants et de diamants baguettes retenant une perle en pampille (amovible), système or. P. 26,1g
6500/7500
- 180** Bague Art Déco en platine ornée d'un diamant central épaulé de diamants baguettes dans un entourage de diamants taillés en rose. P. 9,8g
1800/2000
- 181** Bague en or gris ornée d'un saphir cabochon (10,70cts env.) dans un entourage de diamants. P. 6,8g
3800/4200
- 182** **JAEGER LECOULTRE** Montre de dame en or à mouvement mécanique (à réviser). P. 38g
1500/1800
- 183** **BULGARI** Bague spirotube en or jaune ornée d'un diamant taillé en poire signée. P. 14,2g
2800/3000
- 184** Bague octogonale en or ornée de deux diamants dans un double entourage de saphirs calibrés et de diamants, la monture sertie de diamants. P. 4,3g
1800/2000
- 185** Bracelet Napoléon III en or orné d'un motif de boucle serti de diamants. P. 43,4g
2500/3000
- 186** **BULGARI** Paire de boutons de manchettes en or spirotube enrichis de cabochons de saphir signés. P. 17,1g
950/1000



- 187** Paire de caches boutons de manchettes en or gris sertis de saphirs. P 8,2g
450/550
- 188 MELLERIO** Paire de boutons de manchettes «Bâtonnets» en or enrichis de lapis. P. 11,2g
850/950
- 189** Paire de boutons de manchettes en or gris pavés de rubis calibrés. P. 15g
1500/1800
- 190** Paire de boutons de manchettes «étriers» en or enrichis de saphirs signés **BIJAN** P 23,2g
850/950
- 191 ZOLOTAS** Bracelet « serpent » en or. P. 64,5g (avec sa pochette)
2000/2200
- 192** Bracelet ligne en or gris serti de brillants. P. 17,8g
4000/4500
- 193 VAN CLEEF & ARPELS** Broche « Tigre » en or enrichie de brillants et d'émeraudes. P. 19,4g
1500/2000
- 194 ROLEX** Daytona Cosmographe. Circa 2005. Montre d'homme en acier n°548F9655319. Boite et papiers
9500/11000
- 195 ROLEX** Oyster Perpetual Date Just. Montre de dame en or jaune, les index sertis de diamants. P. 74,5g (boite)
3500/4000
- 196 CARTIER** Montre d'homme en or. P. 93,3g
3800/4200
- 197** Paire de boucles d'oreilles en or et argent ornées de cabochons de corail et de diamants. P. 20,4g
1800/2000
- 198** Bague en or ornée d'un saphir épaulé de lignes de brillants. P 9g
850/950
- 199** Bracelet rigide ouvrant en or serti d'une ligne de brillants. P 8,2g
850/950
- 200** Bague en or blanc ornée d'un diamant solitaire calibrant entre 1ct et 1,5ct. P 4,1g
2000/2200
- 201** Bague 1940 en or et platine ornée d'une ligne de brillants. P 10,8g
850/950
- 202** Bague en or ornée d'un brillant central épaulé de brillants. P 8,6g
550/650
- 203** Bague en or ornée d'une améthyste. P. 12,8g
450/550
- 204** Bague en or ornée d'une ligne de diamants princesses épaulée de deux lignes de brillants. P. 8g
2200/2500
- 205** Bague Toi et Moi en or ornée d'un saphir rose taillé en cœur et d'un saphir jaune taillé en poire épaulés de diamants trapèzes. P. 6,2g
1800/2200
- 206** Bague en or ornée de motifs de fleurs sertis de brillants épaulés de lignes de brillants. P. 10g
950/1000
- 207** Collier 4 rangs d'aigues marines orné de motifs sertis de brillants.
1800/2200
- 208** Demi alliance en or sertie de brillants. P 3,8g
450/550
- 209** Paire de boucles d'oreilles en or pavées de rubis et de brillants. P 5g
650/750
- 210** Chevalière en or gravée d'armoiries sur agate.
650/750
- 211** Collier des années 70 orné de 7 motifs enrichi de nacre, sodalite, malachite et pierres dure. PB. 98,7g
1800/2000
- 212** Bague en or blanc ornée d'une perle centrale dans un double entourage de brillants. P 9,4g
400/600
- 213** Montre chronographe suisse en or sur bracelet cuir, à deux poussoirs et remontoir en métal (ne fonctionne pas.)
250/400
- 214** Paire de boutons de manchettes en or (14K) enrichis d'émail, de petits saphirs et de diamants taillés en rose. P 9,7g.
200/300



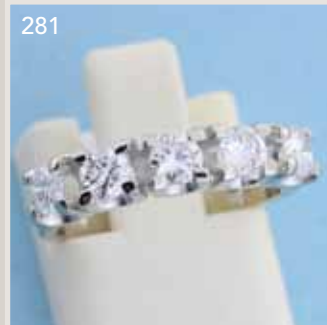
215 Paire de boutons de manchettes « étriers » en or blanc sertis de saphirs calibrés. P 10,3g 300/600	232 Collier de corail blanc. 500/600
217 Bracelet composé de cinq chaînes en or blanc orné de cinq intercalaires sertis de 25 brillants. P 42,2g 800/1200	233 Broche en or enrichie de brillants. 1000/1200
218 Large collier en or orné de neuf motifs sertis de brillants et de neuf motifs sertis de rubis. P 94,6g 1800/2000	234 Bracelet 4 rangs de perles, fermoir en or blanc orné d'un rubis et d'un saphir. 1000/1200
219 Bague Toi et Moi en or blanc ornée de deux diamants épaulés de pavages de brillants. 2500/3000	235 Long collier de perles chokker (8/9mm). Fermoir orné d'une perle 1000/1200
220 Bracelet en or cordé orné de lignes de brillants (5cts env.). 22,4g 4000/4500	236 Collier en or orné d'un motif central serti de brillants. P 44,6 1000/1200
221 Bague en or ornée d'un diamant solitaire. Poids du diamant 2,43cts – couleur : J – Pureté SI1. Certificat Monaco Gem Lab 7000/8000	237 Bracelet 1940 en or à motifs géométriques. P 92g 1700/1900
222 Bague en or ornée d'un diamant solitaire. Poids du diamant : 3,18cts – Couleur : O – Pureté VVVS1. Certificat Monaco Gem Lab 9000/10000	238 OMEGA SPEEDMASTER Montre d'homme en acier (boite) 1000/1200
224 ULYSSE NARDIN Modèle MichelAngelo. Montre en or à réserve de marche sur bracelet cuir (dans son étui) 2000/2500	239 JAEGER LECOULTRE. REVERSO. Montre d'homme en acier sur bracelet cuir. 1500/1800
225 Bague en or ornée d'un rubis dans un entourage de brillants. P 12,8g 2000/2500	240 JAEGER LECOULTRE Montre Ruban enrichie de diamants, mouvement mécanique. 500/600
226 Paire de boutons de manchettes en or ornés de lapis. P 6,4g 450/550	241 Collier en or et argent orné de perles et de diamants et d'un pendentif perle enrichi de diamants. P 22,5g 1800/2200
227 Paire de boutons de manchettes en or ornés de cabochons de saphir. P 12,6g 500/600	242 Paire de boucles d'oreilles en or ornées de motifs sertis de diamants trapèzes et de brillants retenant une perle amovible. P 20g 1800/2200
228 Paire de boutons de manchettes en or à motif rayonnant. P 9g 450/550	
229 Bracelet en or de deux couleurs. P. 38,4g 1300/1500	
230 Collier en or de deux couleurs. P. 58,4g 2000/2200	
231 Paire de boucles d'oreilles en or enrichies de corail blanc. 300/400	



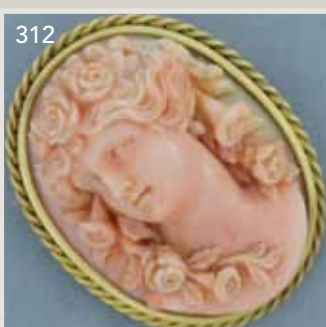
243 Bague en or ornée d'un rubis et d'un diamant taillé en poire séparés par un diamant baguette. P. 3,2g	950/1000	260 Collier en or orné d'une chute de brillants retenant des brillants dont un plus important. P. 5,4g	1200/1500
244 TOUS Bracelet en or orné de motifs pavés de brillants signé TOUS. P. 15,1g	1200/1500	261 Bague en or à godrons ornée d'un pavage de brillants. P 10g	950/1000
245 Bague en or ornée de trois lignes de brillants séparées de lignes de diamants baguettes. P. 7,1g	950/1000	262 Bague Toi et Moi en or sertie de lignes de brillants. P 5,2g	950/1000
246 Bague fleur ornée d'un brillant central dans un entourage de brillants. P. 5,5g	1600/1800	263 Alliance en or gris sertie de brillants. P. 3,3g	2000/2500
247 Broche pendentif reliquaire en or enrichi de diamants taillés en rose. P. 16,2g	1500/1800	264 Bracelet en or torsadé, le fermoir orné de deux saphirs cabochons. P. 13,1g	650/700
248 Paire de boucles d'oreilles en or ornées de saphirs poire cabochons, de pavages de brillants et d'onyx. P. 24,3g	1800/2000	265 Bague entrelacée en or sertie de brillants. P. 7,1g	900/1000
249 DODO By POMELLATTO Collier en cuir, intercalaires et pendentif en or. P 5,6g	550/650	266 Bracelet en or. P. 19,8g	600/800
250 CHOPARD Montre de dame en or gris, la lunette est ornée de deux pavages de brillants, mouvement mécanique. P. 46,8g	1800/2200	267 TOUS Collier «Branchage» en or signé. P. 33,2g	1200/1500
251 ROLEX Montre de dame en acier.	1300/1500	268 Bague «Papillon» en or pavée de pierres. P 7,7G	450/500
252 CHANEL Matelassée. Montre de dame en acier, mouvement quartz.	650/750	269 Paire de boucles d'oreilles créoles en or enrichies de perles, de rubis et de saphirs cabochons. P. 15,5G	750/850
253 Bracelet en or articulé. P. 20,3g	800/900	270 Bague en or ornée d'un brillant central épaulé de lignes de diamants baguettes et trapèzes. P. 10,3g	1200/1500
254 Collier en or orné de trois brillants. P. 24g	1200/1500		
255 Alliance en platine sertie de brillants. TDD 57/58. P 3,6g	1500/1800		
256 Bague en or ornée d'un brillant central épaulé de deux pavages de brillants. P. 6,6g	950/1000		
257 Bague en or ornée d'une améthyste et de diamants. P. 5,8g	650/750		
258 Collier en or (14K) orné de saphirs et de brillants.	950/1000		
259 Paire de créoles en or à trois godrons. P. 17g	550/650		



271 Collier en or à maille grain de riz orné d'un motif central serti d'un saphir entouré de brillants et épaulé de saphirs. P 13g	400/500	282 Bague en or ornée d'un saphir rose dans un entourage de brillants. P 3,3g	950/1000
272 MIKIMOTO Bague en or ornée d'une perle épaulée de deux brillants. P 4,3g (boite)	300/400	283 Alliance en or sertie de brillants (2cts env.) TDD 51). P 3,6G	1500/1800
273 MIKIMOTO Collier de perles choker.	400/500	284 Alliance en or sertie de brillants TDD 50/51. P. 3,2g	1200/1500
274 LONGINES Montre de poche savonnette en or. PB 92g	500/600	285 Bracelet ligne en or serti de diamants. P. 8,6g	550/650
275 ROLEX Montre de dame en acier, boîtier sans numéro, bracelet cuir, boucle non d'origine.	500/600	286 Bague en or et argent ornée d'une citrine entourée de diamants. P 8,3g	950/1000
276 Bague en or sertie de brillants. P. 8,7g	450/500	287 Bague «tresse» en or ornée d'un saphir et de brillants. P 7,3g	650/750
277 Demi alliance en or sertie de brillants et de diamants baguettes. P 5,9g	950/1000	288 CARTIER Trinity. Alliance 3 anneaux en or de trois couleurs. P 4g	650/750
278 Bague «papillon» en or gris sertie de diamants, le corps constitué d'une tsavorite et d'un rubis de taille navette. P. 2,8g	850/950	289 Bague navette en or sertie de brillants. P. 5,8g	650/750
279 Paire de pendants d'oreilles en or ornées de corail et de gouttes de corail. P. 10,4g	450/500	290 Bague jonc en or ornée de brillants signée BARICHELLA. P.7,4g	850/950
280 Bracelet en or gris à motif de papillon serti de brillants, le corps constitué d'une tsavorite et d'un saphir rose de taille navette. P. 2,8g	850/1000	291 Minaudière en or. PB 296g	5000/6000
281 Bague jarretière en or sertie de brillants (0,90ct env.). P 3g	1000/1200	292 Sac du soir en cote de maille en or. Travail du XIXème siècle. P. 137g	2300/2800



293 Porte monnaie en or. Travail du XIX ^{ème} siècle. P. 41,5g <i>700/1000</i>	304 DUNHILL Briquet de table en vermeil (dans son écrin). <i>250/300</i>
294 OMEGA Montre de dame en or sur bracelet de cuir, la lunette est épaulée latéralement de brillants. <i>300/400</i>	305 DUNHILL Briquet de table en vermeil (dans son écrin) <i>250/300</i>
295 TISSOT Montre Ruban de dame en or. PB 35,4g <i>500/800</i>	306 WATERMAN Stylo roller à l'imitation de la malachite (dans sa boîte). <i>150/200</i>
296 ARIEL Montre de dame en or blanc, la lunette est enrichie de brillants. PB 38,8g <i>500/800</i>	307 Pendentif en or gris orné d'une améthyste. P. 8,2g <i>380/420</i>
297 Bague en or ornée d'une citrine rectangulaire. P 7,9g <i>200/300</i>	308 Bague en or gris ornée d'une améthyste. P. 7,2g <i>450/550</i>
298 Chevalière en or gravée des initiales J.J. P 29g <i>500/700</i>	309 Bague en or gris ornée de lignes de rubis calibrés et de lignes de brillants. P. 7,6g <i>480/520</i>
299 ARIS Montre savonnette de poche en or. PB. 70g <i>350/550</i>	310 Paire de demi créoles en or enrichies de corail. P. 7g <i>380/420</i>
300 Trois montres de col en or. PB. 54g <i>150/300</i>	310B Bague en or enrichie de corail. P. 5,6g <i>280/320</i>
301 Chevalière en or gravée d'armoiries sur agate. P. 4,2g <i>580/620</i>	311 Médaillon en or orné de quatre améthystes, inté- rieur verre. PB 12,2g <i>60/100</i>
302 VAN CLEEF & ARPELS Stylo en argent torsadé. Dans son étui. <i>180/200</i>	312 Broche en or ornée d'un camée sur corail dans un entourage en or torsadé. PB. 19g <i>150/250</i>
303 JAEGER LECOULTRE pour HERMES Pendulette en métal mouvement mécanique à 8 jours. <i>450/550</i>	313 Epingle « Tête de Coq » en or enrichie d'un brillant (système en métal). P 7gr. <i>100/150</i>
	314 Treize pièces de 50 francs en argent au Génie <i>150/200</i>



315 Quarante six pièces de 20 francs en or (usées), une pièce de 100 francs au Génie en or et une pièce de 100 francs Napoléon III lauré. 8000/10000	327 Demi alliance en or sertie de diamants. P 4,1g 220/250
316 Paire de boutons de manchettes en or à motifs de volute. P 8,7g 150/250	328 Lot comprenant : Une chaîne ornée de médailles religieuses, une médaille monogrammée, une médaille en or. P. 24,8g Un bracelet de baptême, deux médailles religieuses, une main de Fatma, une bague 250/300
317 Paire de boutons de manchettes en or à motifs de volute P 6,4g 100/150	329 Montre de dame en or de marque Pirofa PB 55,4g. 130/150
318 Boîte à pilules en or tressé. P 19,7g 300/500	330 Un bracelet en or orné de breloques en métal et un pendentif orné d'une pièce de 50francs. PB 38,5g une montre de col en argent 440/480
319 Porte Louis en or (système en métal). PB. 26,5g 350/500	331 Pendentif « Signe astrologique du Cancer » en or. P 24,4g . Travail étranger. 400/600
320 Médaille porte photos en or (2 verres). P 5,7g 40/60	332 Paire de boucles d'oreilles en or à motifs géométriques. P 35,5g 600/800
321 Pièce de 20 francs montée en pendentif. P. 9g	333 Broche « volute » de style 1940 en or ornée de diamants en serti étoilé et de pierres cabochons synthétiques de couleur rouge. P 42,2g 700/1000
322 Lot de bijoux fantaisie	334 Lot divers de bijoux fantaisie
323 Un lot de stylos divers	335 Lot contenant un anneau d'oreille en or, deux petits boutons de plastron en or, une fine chaîne cassée en or, un anneau cassé en or, un motif monture fil en or orné d'une pierre bleue rectangulaire synthétique, deux boutons de manchettes en métal et nacre, un fermoir plat en métal doré émaillé. PB 8g 120/150
324 Broche Gerbe en or sertie de rubis, émeraudes et de brillants. P 32g 550/650	
325 Bracelet en or (14K) . P 31g 350/450	
326 Bracelet en or. P 32,4g 220/250	



CONDITIONS GÉNÉRALES D'ACHAT

Besch Cannes Auction est une société de ventes volontaires de meubles aux enchères publiques régie par la loi du 10 juillet 2000. En cette qualité **Besch Cannes Auction** agit comme mandataire du vendeur qui contracte avec l'acquéreur.

Les rapports entre **Besch Cannes Auction** et l'acquéreur sont soumis aux présentes conditions générales d'achat qui pourront être amendées par des avis écrits ou oraux qui seront mentionnés au procès verbal de vente.

1 - Le bien mis en vente

a) Les acquéreurs potentiels sont invités à examiner les biens pouvant les intéresser avant la vente aux enchères, et notamment pendant les expositions. **Besch Cannes Auction** se tient à la disposition des acquéreurs potentiels pour leur fournir des rapports sur l'état des lots.

b) Les descriptions des lots résultant du catalogue, des rapports, des étiquettes et des indications ou annonces verbales ne sont que l'expression par **Besch Cannes Auction** de sa perception du lot, mais ne sauraient constituer la preuve d'un fait.

c) Les indications données par **Besch Cannes Auction** sur l'existence d'une restauration, d'un accident ou d'un incident affectant le lot, sont exprimées pour faciliter son inspection par l'acquéreur potentiel et restent soumises à son appréciation personnelle ou celle de son expert.

L'absence d'indication d'une restauration, d'un accident ou d'un incident dans le catalogue, les rapports, les étiquettes ou verbalement, n'implique nullement qu'un bien soit exempt de tout défaut présent, passé ou réparé.

Inversement la mention de quelque défaut n'implique pas l'absence de tous autres défauts.

d) Les estimations sont fournies à titre purement indicatif et elles ne peuvent être considérées comme impliquant la certitude que le bien sera vendu au prix estimé ou même à l'intérieur de la fourchette d'estimations. Les estimations ne sauraient constituer une quelconque garantie.

e) Le rendu des couleurs des reproductions photographiques aussi bien sur les catalogues papiers que sur les différents sites internet est à titre indicatif et sans aucune garantie.

2 - La vente

a) Toute personne qui se porte enchérisseur s'engage à régler personnellement et immédiatement le prix d'adjudication augmenté des frais à la charge de l'acquéreur et de tous impôts ou taxes qui pourraient être exigibles. Tout enchérisseur est censé agir pour son propre compte sauf dénonciation préalable de sa qualité de mandataire pour le compte d'un tiers, acceptée par **Besch Cannes Auction**.

b) Le mode normal pour enchérir consiste à être présent dans la salle de vente. Toutefois, **Besch Cannes Auction** pourra accepter gracieusement de recevoir des enchères par téléphone d'un acquéreur potentiel qui se sera manifesté avant la vente. **Besch Cannes Auction** ne pourra engager sa responsabilité notamment si la liaison téléphonique n'est pas établie, est établie tardivement, ou en cas d'erreur ou d'omissions relatives à la réception des enchères par téléphone.

c) **Besch Cannes Auction** pourra accepter gracieusement d'exécuter des ordres d'enchérir qui lui auront été transmis avant la vente et que **Besch Cannes Auction** aura acceptés.

Si **Besch Cannes Auction** reçoit plusieurs ordres pour des montants d'enchères identiques, c'est l'ordre le plus ancien qui sera préféré.

Besch Cannes Auction ne pourra engager sa responsabilité notamment en cas d'erreur ou d'omission d'exécution de l'ordre écrit.

d) Dans l'hypothèse où un prix de réserve aurait été stipulé par le vendeur, **Besch Cannes Auction** se réserve de porter des enchères pour le compte du vendeur jusqu'à ce que le prix de réserve soit atteint. En revanche, le vendeur ne sera pas admis à porter lui-même des enchères directement ou par mandataire.

e) **Besch Cannes Auction** dirigera la vente de façon discrétionnaire tout en respectant les usages établis. **Besch Cannes Auction** se réserve de refuser toute enchère, d'organiser les enchères de la façon la plus appropriée, de déplacer certains lots lors de la vente, de retirer tout lot de la vente, de réunir ou séparer des lots.

En cas de contestation **Besch Cannes Auction** se réserve de désigner l'adjudicataire, de poursuivre la vente ou de l'annuler, ou encore de remettre le lot en vente.

f) Sous réserve de la décision de Maître Jean-Pierre Besch, commissaire-priseur habilité, l'adjudicataire sera la personne qui aura porté l'enchère la plus élevée pourvu qu'elle soit égale ou supérieure au prix de réserve, éventuellement stipulé.

Le coup de marteau matérialisera la fin des enchères et le prononcé du mot "adjudgé" ou tout autre équivalent entraînera la formation du contrat de vente entre le vendeur et le dernier enchérisseur retenu.

L'adjudicataire ne pourra obtenir la livraison du lot qu'après règlement de l'intégralité du prix.

En cas de remise d'un chèque ordinaire, seul l'encaissement du chèque vaudra règlement.

3 - L'exécution de la vente

a) En sus du prix de l'adjudication, l'adjudicataire (acheteur) devra acquitter par lot 21,25% H.T soit 25,50% T.T.C.

b) Un supplément de 3% HT soit 3,60 TTC sera appliqué pour les ventes via les enchères "live".

• Les taxes (TVA sur commission et TVA à l'import) peuvent être rétrocédées à l'adjudicataire sur présentations des justificatifs d'exportation hors CEE. Un adjudicataire CEE justifiant d'un n° de TVA intracommunautaire sera dispensé d'acquitter la TVA sur les commissions.

Le paiement du lot aura lieu au comptant, pour l'intégralité du prix, des frais et taxes, même en cas de nécessité d'obtention d'une licence d'exportation.

• L'adjudicataire pourra s'acquitter par les moyens suivants :

- en espèces : jusqu'à 3 000 euros frais et taxes compris pour les ressortissants français, jusqu'à 7 600 euros frais et taxes compris pour les ressortissants étrangers sur présentations de leur papier d'identité.

- par chèque ou virement bancaire

- par cartes de crédit : VISA, MASTERCARD

c) **Besch Cannes Auction** sera autorisé à reproduire sur le procès verbal de vente et sur le bordereau d'adjudication les renseignements qu'aura fournis l'adjudicataire avant la vente. Toute fausse indication engagera la responsabilité de l'adjudicataire.

d) Il appartiendra à l'adjudicataire de faire assurer le lot dès l'adjudication. Il ne pourra recourir contre **Besch Cannes Auction**, dans l'hypothèse où par suite du vol, de la perte ou de la dégradation de son lot, après l'adjudication, l'indemnisation qu'il recevra de l'assureur de **Besch Cannes Auction** serait avérée insuffisante.

e) Le lot ne sera délivré à l'acquéreur qu'après paiement intégral du prix, des frais et des taxes.

Dans l'intervalle **Besch Cannes Auction** pourra facturer à l'acquéreur des frais de dépôt du lot, et éventuellement des frais de manutention et de transport.

A défaut de paiement par l'adjudicataire, après mise en demeure restée infructueuse, le bien est remis en vente à la demande du vendeur sur folle enchère de l'adjudicataire défaillant : si le vendeur ne formule pas cette demande dans un délai d'un mois à compter de l'adjudication, la vente est résolue de plein droit, sans préjudice de dommages intérêts dus par l'adjudicataire défaillant.

En outre, **Besch Cannes Auction** se réserve de réclamer à l'adjudicataire défaillant, à son choix :

- le remboursement des coûts supplémentaires engendrés par sa défaillance,

- le paiement de la différence entre le prix d'adjudication initial et le prix d'adjudication sur folle enchère s'il est inférieur, ainsi que les coûts générés par les nouvelles enchères.

- **Besch Cannes Auction** se réserve d'exclure de ses ventes futures, tout adjudicataire qui aura été défaillant ou qui n'aura pas respecté les présentes conditions générales d'achat.

f) Les achats qui n'auront pas été retirés dans les sept jours de la vente (samedi, dimanche et jours fériés compris), pourront être transportés dans un lieu de conservation aux frais de l'adjudicataire défaillant qui devra régler le coût correspondant pour pouvoir retirer le lot, en sus du prix, des frais et des taxes.

4 - Les incidents de la vente

a) Dans l'hypothèse où deux personnes auront porté des enchères identiques par la voix, le geste, ou par téléphone et réclament en même temps le bénéfice de l'adjudication après le coup de marteau, le bien sera immédiatement remis en vente au prix proposé par les derniers enchérisseurs, et tout le public présent pourra porter de nouvelles enchères.

b) Pour faciliter la présentation des biens lors de ventes, **Besch Cannes Auction** pourra utiliser des moyens vidéos. En cas d'erreur de manipulation pouvant conduire pendant la vente à présenter un bien différent de celui sur lequel les enchères sont portées, **Besch Cannes Auction** ne pourra engager sa responsabilité, et sera seul juge de la nécessité de recommencer les enchères.

5 - Prémption de l'Etat français

L'Etat français dispose d'un droit de prémption des œuvres vendues conformément aux textes en vigueur.

L'exercice de ce droit intervient immédiatement après le coup de marteau, le représentant de l'Etat manifestant alors la volonté de ce dernier de se substituer au dernier enchérisseur, et devant confirmer la prémption dans les 15 jours.

Besch Cannes Auction ne pourra être tenu pour responsable des conditions de la prémption par l'Etat français.

6 - Exportation - Importation

L'exportation de tout bien de France, et l'importation dans un autre pays, peuvent être sujettes à autorisations (certificats d'exportation, autorisations douanières). Il est de la responsabilité de l'acheteur de vérifier les autorisations requises. Les formalités d'exportation (demandes de certificat pour un bien culturel, licence d'exportation) des lots assujettis sont du ressort de l'acquéreur et peuvent requérir un délai de deux à trois mois. Pour toute information complémentaire, il conviendra de contacter **Besch Cannes Auction Sarl**.



ROLEX Daytona Cosmographe

Montre d'homme en acier
Boîte et papiers



VACHERON CONSTANTIN

Montre bracelet automatique
Quantième Perpétuel or
Papiers

BESCH
COMMISSAIRE-PRISEUR
CANNES AUCTION