

**BESCH**  
COMMISSAIRE-PRISEUR  
**CANNES**



**HÔTEL MARTINEZ**  
**22 JUILLET 2012**



**ART MODERNE & CONTEMPORAIN**  
**ARTS PREMIERS, ART D'ASIE**  
**ART DE L'AMÉRIQUE PRÉCOLOMBIENNE**



**LE FIGARO · fr**  
**enchères**

**origine**  
expert

# BESCH

COMMISSAIRE-PRISEUR

## CANNES

### CANNES HOTEL MARTINEZ

Expositions publiques à l'Hôtel Martinez  
samedi 21 juillet 10h - 19h dimanche 22 juillet 10h - 19h lundi 23 juillet 10h - 12h30



#### SAMEDI 21 JUILLET 14H30

##### GRANDS VINS & ALCOOLS

Expert : Monsieur Pascal KUZNIEWSKI



#### DIMANCHE 22 JUILLET

à 14H :

##### ART MODERNE & CONTEMPORAIN

à 15H30 :

##### ART PRIMITIF – ART AFRICAIN

##### ART D'OCEANIE – ART PRECOLOMBIEN

Expert : Serge REYNES

##### ART D'ASIE



#### LUNDI 23 JUILLET

à 14H :

##### MARINE

Expert : Jacques DWORCZAK

à 15H :

##### BAGAGERIE, ACCESSOIRES DE MODE, COLLECTION DE BIJOUX HAUTE COUTURE

CABINET D'EXPERTISES CHOMBERT – STERNBACH



à 17H :

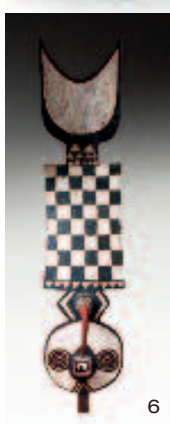
##### BIJOUX, MONTRES

Expert : Frank BOTO

à 19H30 :

##### HISTOIRE NATURELLE

Expert : Michaël COMBEXELLE



1 Plusieurs Carrés d'As (2000) Magnums et Bouteilles - 2 Bague en or ornée d'une exceptionnelle émeraude (3,22cts) épaulée de diamants - 3 HERMES, CHANEL, CHOMBERT by Félix Farrington, LA-COMPEL, Agnès GERCAULT - 4 P/ KLASSEN 200 x 180 cm - 5 Ours polaire (Ursus maritimus) IIB Spécimen de taille exceptionnelle (2,80 mètres) - 6 Masque BWA Burkina Faso - 7 Transat de pont

Catalogues en ligne : [www.cannesauktion.com](http://www.cannesauktion.com)

BESCH CANNES AUCTION - MAÎTRE JEAN-PIERRE BESCH  
commissaire-priseur habilité - SVV n° 2002-034

45, Boulevard de la Croisette, 06400 Cannes [besch@cannesauktion.com](mailto:besch@cannesauktion.com)  
[www.cannesauktion.com](http://www.cannesauktion.com) - Tel : 33 (0) 4 93 99 22 60

ventes en live

LE FIGARO  
enchères

**BESCH**  
COMMISSAIRE-PRISEUR  
**CANNES**

**CANNES - DIMANCHE 22 JUILLET 14H ET 15H30**

**HÔTEL MARTINEZ**

73, Boulevard de la Croisette - 06400 Cannes

**VENTE AUX ENCHÈRES PUBLIQUES**

**À 14H00 ART MODERNE & CONTEMPORAIN**

**À 15H30 ARTS PREMIERS D'AFRIQUE NOIRE  
D'OCÉANIE ET D'INDONÉSIE  
ART DE L'AMÉRIQUE PRÉCOLOMBIENNE  
ART DES ABORIGÈNES D'AUSTRALIE  
ART D'ASIE ET D'ASIE DU SUD-EST  
CURIOSITÉS**

Provenant essentiellement de collections particulières françaises et européennes

**Expert pour les arts premiers et l'art précolombien**

Serge REYNES

166, rue Etienne Marcel - 93100 Montreuil

Tel : 01 48 57 91 46 - Fax : 01 48 57 68 18

sergereynes@origineexpert.com

[www.origineexpert.com](http://www.origineexpert.com)



**Consultant pour les arts aborigènes**

Marc JALLON

Tel : 06 36 26 88 74

**Exposition publique à l'Hôtel Martinez**  
samedi 21 juillet 2012 de 11h à 19h00  
dimanche 22 juillet 2012 de 10h à 12h30

ventes en live



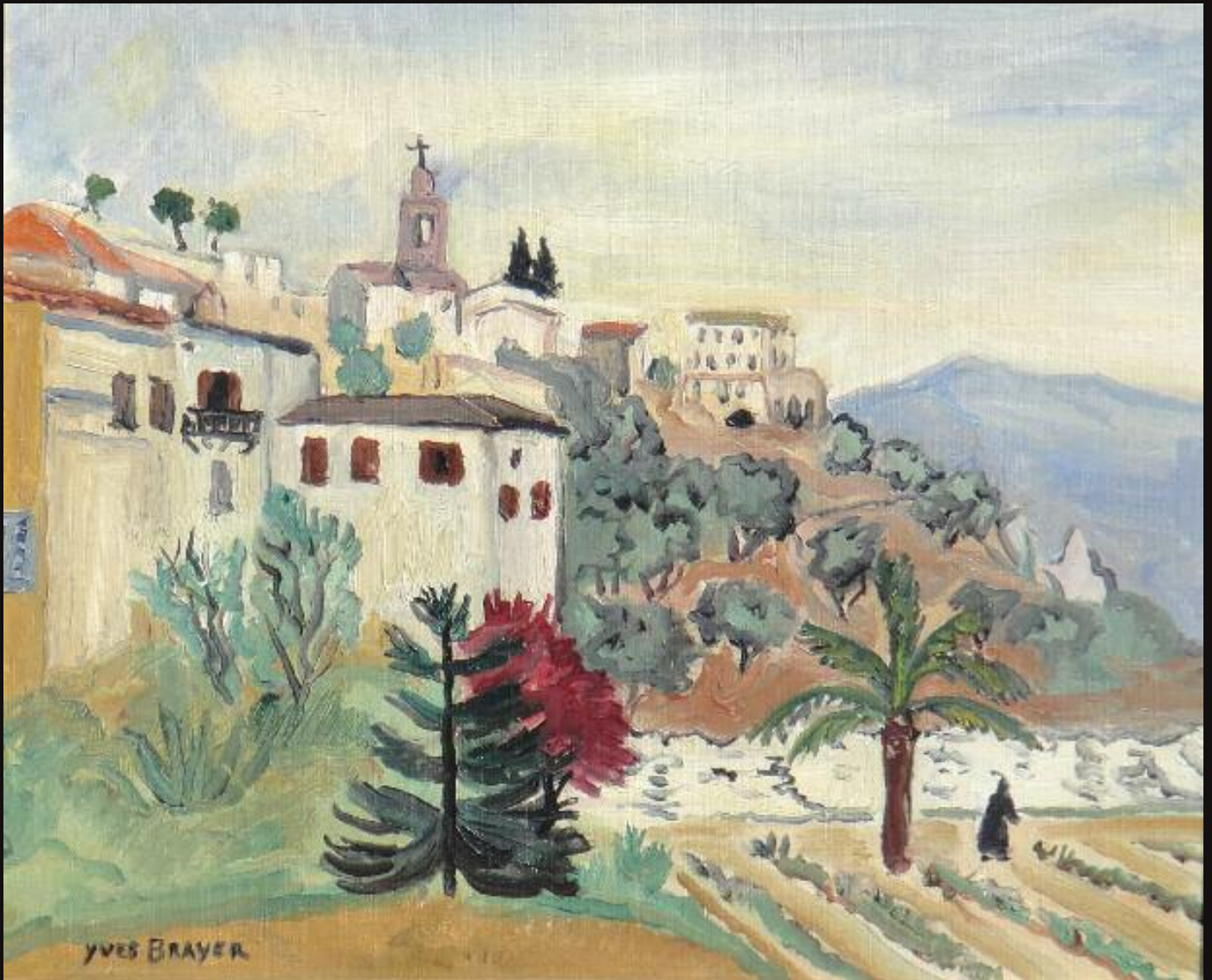
**BESCH CANNES AUCTION - MAÎTRE JEAN-PIERRE BESCH**

commissaire-priseur habilité SVV n° 2002-034

45, Boulevard de la Croisette, 06400 Cannes - [besch@cannesauktion.com](mailto:besch@cannesauktion.com) - [www.cannesauktion.com](http://www.cannesauktion.com)

Tel : 33 (0) 4 93 99 22 60 - Fax : 33 (0) 4 93 99 30 03

## ART MODERNE ET CONTEMPORAIN





1



2



3



4



17



5



10



11



8



16

**1 - ANDRÉ SAS, NÉ EN 1928**

JOHNNY

Tirage vintage tampon et signature au feutre au dos  
30 x 40 cm 500/600 €

**2 - JACK BURLOT, NÉ EN 1947**

JOHNNY

Tirage argentique sur papier baryté signature sous l'image Au dos tampon et N° 10/30  
30 x 45 cm 500/600 €

**3 - JACK BURLOT, NÉ EN 1947**

SERGE GAINSBOURG

Tirage argentique sur papier baryté signature sous l'image Au dos tampon et N° 13/30  
30 x 45 cm 500/600 €

**4 - JACK NISBERG 1922-1980**

AUDREY HEPBURN, PARIS

tirage vintage tampon Jack Nisberg au dos  
30 x 40 400/500 €

**5 - JEAN PIERRE FIZET, 1942**

BIRKIN, PARIS 1973

Tirage diasec signature sur l'image Au dos tampon signature et N° 10/15 +2 EA  
110 x 155,8 cm 2 800/3 200 €

**6 - LÉONARD DE RAEMY**

1924 2000

DALIDA 1976

Tirage argentique contrecollé sur dibon, au dos tampon estate Léonard de Raemy signature et mention EA  
80 x 53 cm 800/1000 €

**7 - PATRICK MORIN 1928-2002**

Grace Kelly

Tirage argentique sur papier baryté Au dos Patrick Morin N° 10/40 tampon estate Patrick Morin et signature  
40 x 50 cm 700/800 €

**8 - PATRICK MORIN 1928-2002**

BRIGITTE BARDOT

Tirage argentique sur papier baryté Au dos Patrick Morin N° 10/40 tampon estate Patrick Morin et signature  
40 x 50 cm 700/800 €

**9 - LUC FOURNOL 1931-2007**

FRANK SINATRA 12 JUIN 1958,

GARE DE MONTE CARLO

Tirage argentique sur papier baryté sous le contrôle de l'auteur, tampon et signature au feutre au dos  
48 x 31 cm 700/800 €

**10 - ROGER PICARD,**

NÉ EN 1931

COCO CHANEL, 1968

Tirage argentique sur papier baryté signature sous l'image et N°3/30, tampon au dos  
40 x 50 cm 600/800 €

**11 - TONY FRANK, NÉ EN 1945**

MADONNA

Tirage argentique sur papier baryté signature de l'auteur sous l'image, tampon Tony Frank au dos  
46,7 x 32,5 cm 600/800 €

**12 - VLADIMIR SICHOV**

NÉ EN 1945

KEITH HARING

Tirage argentique sur papier baryté signature de l'auteur sous l'image tampon au dos  
30 x 43 cm 500/600 €

**13 - DANIEL CANDE, NÉ EN**

1938

MADEMOISELLE CHANEL,

PARIS, RUE CAMBON, 1962

Tirage vintage, au dos tampon Daniel Cande signature au crayon et mention Chlorobromure by myself leica n3 1/15 s  
30 x 40 cm 800/1 000 €

**14 - JEAN BARTHET 1920-2000**

PARIS TIRAGE VINTAGE, ANNÉE

60

signature à l'encre sous l'image, tampon photo Jean Barthet au dos  
40 x 30 cm 1 000/1 200 €

**15 - ROGER PICARD,**

NÉ EN 1931

MICK JAGGER

Tirage Diasec au dos signature  
1 200/1 400 €

**16 - TONY GRYLLA,**

NÉ EN 1941

BRIGITTE BARDOT

sur le tournage du film « Les pétroleuses »

Tirage Diasec, au dos tampon de l'auteur et N° 2/30  
77,8 x 48,4 cm 900/1 100 €

**17 - JEAN LOUP SIEFF**

1933-2000

Tirage argentique d'époque Au dos mentions Paco Rabanne Haute

couture 1986 photo Jean Loup Sieff  
17,7 x 15,3 cm 600/800 €



15



9



6



11



7



13



19



20



21



22



23



25



26



27

**18 - VICTOR HASCH,  
NÉ EN 1945**  
*COMPOSITION*  
Huile sur toile signée au dos  
100 x 65 cm 100/ 150 €

**19 - NICOLE AVEZARD,  
NÉE EN 1951**  
*ATERRISSAGE À PIC, 2002*  
Huile sur toile signée en bas à gauche,  
titrée et datée au dos 91 x 72 cm  
100 / 200 €

**20 - BRUNO VIGOROSO,  
NÉ EN 1954**  
*DÉSIR*  
Acrylique sur toile signée en bas à  
gauche  
73 x 60 cm 100 / 200 €

**21 - CHRISTINE MULLER,  
NÉE EN 1956**  
*LE DÉSIR, 2002*  
Huile sur toile signée en bas à gauche et  
à droite  
80 x 80 cm 100 / 200 €

**22 - DOMENICO  
PROVENZANO, NÉ EN 1954**  
*LES TROIS DENIERS, 2000*  
Acrylique mixte sur toile signée en bas à  
droite et titrée au dos  
100 x 81 cm  
Un certificat de l'artiste sera remis à  
l'acquéreur 100 / 200 €

**23 - MICHÈLE GOBING XX°**  
*UN ANGE QUI PASSE, 2000*  
Technique mixte sur panneau signée,  
titrée et datée au dos 73 x 60 cm  
100 / 200 €

**24 - DOMENICO  
PROVENZANO, NÉ EN 1954**  
*L'HOMME DE L'ÉCLUSE*  
Acrylique mixte sur toile signée en bas à  
droite et titrée au dos  
55 x 46 cm  
100 / 200 €

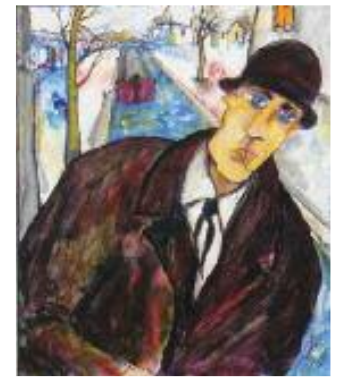
**25 - NICOLE PFUND, NÉE EN  
1955**  
*DES HEURES DE SABLE JAUNE*  
Huile sur toile signée en bas à droite et  
titrée au dos 100 x 65 cm  
200 / 300 €

**26 - DOMENICO  
PROVENZANO,  
NÉ EN 1954**  
*SUR L'HONNEUR, 1997*  
Technique mixte sur toile signée en bas  
au milieu  
33 x 41 cm  
Un certificat de l'artiste sera remis à  
l'acquéreur 100 / 200 €

**27 - DOMENICO  
PROVENZANO,  
NÉ EN 1954**  
*LE CHAPEAU ROUGE*  
Technique mixte signée en bas au milieu  
49 x 64 cm 100 / 200 €

**28 - JEAN-CHARLES FABIANI,  
NÉ EN 1949**  
*LA CHANTEUSE DE JAZZ*  
Acrylique signée en bas à droite  
92 x 73 cm 200 / 300 €

**29 - HERVÉ BOURDIN, NÉ EN  
1950**  
*CAMPING CAR*  
Encre signée en bas à droite  
65 x 50 cm 50 / 100 €



24

**30 - AZO, NÉ EN 1953**  
*PORTRAIT V, 2000*  
Acrylique sur toile signée et datée en  
bas à gauche  
46 x 38 cm 100/ 200 €

**31 - JAMES COIGNARD 1925-  
2008**  
*NATURE MORTE*  
Encre de chine et aquarelle signée en  
bas au milieu  
50 x 31 cm 100 / 150 €



28



29



18



30



31



32

**32 - PATRICK LEROY,  
NÉ EN 1948**  
*COMPOSITION*  
Huile sur panneau signée en bas  
À DROITE  
70 x 53 cm 700 / 900 €



33

**33 - PATRICK LEROY,  
NÉ EN 1948**  
*COMPOSITION*  
Huile sur panneau signée en bas à droite  
66 x 56 cm 700 / 900 €



34

**34 - PATRICK LEROY,  
NÉ EN 1948**  
*COMPOSITION*  
Huile sur panneau signée en bas au  
milieu  
65 x 46 cm 700 / 900 €



35

**35 - PATRICK LEROY,  
NÉ EN 1948**  
*FEMMES EN PROMENADE*  
Huile sur panneau signée en bas à droite  
79 x 63 cm 700 / 900 €



37

**36 - LUCIO RANUCCI,  
NÉ EN 1927**  
*L'APRÈS MIDI DU CIRQUE, 2003*  
Huile sur toile signée en bas à gauche,  
titrée et datée au dos  
81 x 100 cm 3 000 / 3 500 €



36

**37 - BERNARD BUFFET  
1928-1999**  
*CATHÉDRALE STE MADELEINE*  
Lithographie signée et datée en haut à  
gauche  
38 x 28 cm 250 / 350 €



38

**38 - THIERRY LOULÉ,  
NÉ EN 1967**  
*LOULITA*  
Huile sur toile signée en haut à droite  
81 x 65 1 000 / 1 500 €



39

**39 - ROLAND CHANCO, NÉ EN 1914**  
*LE POKER*  
Huile sur toile signée en haut à gauche  
89 x 116 3 000 / 3 500 €



40

**40 - ROLAND CHANCO, NÉ EN 1914**  
*PORTRAIT AU CHAPEAU NOIR*  
Pastel signé en haut à gauche  
60 x 45 800 / 1 000 €



41

**41 - ANDREI ZADORINE, NÉ EN 1960**  
*LA JEUNE FILLE AU PANIER*  
 Huile sur toile signée en bas à droite  
 115 x 90 cm 2 500 / 3000 €



42

**42 - ANDREI ZADORINE, NÉ EN 1960**  
*LA JEUNE PETITE FILLE AU BUFFET*  
 Huile sur toile signée en bas à droite  
 98,5 X 127,5 cm 2 500 / 3 000 €

**44 - THIERRY LOULÉ, NÉ EN 1967**  
*MON VILLAGE*  
 Huile sur toile signée en bas à droite  
 65 x 81 cm 1 000 / 1 500 €



43

**43 - ANDRIY VUTYANOV**  
*LE MUSICIEN*  
 Huile sur toile signée en bas à droite et contresignée au dos  
 70 x 90 cm 350 / 400 €



45

**45 - NICOLE PFUND, NÉE EN 1955**  
*ET SI C'ÉTAIT AILLEURS*  
 Huile sur toile signée en bas à droite et titrée au dos  
 100 x 65 cm Un certificat de l'artiste sera remis à l'acquéreur  
 300 / 400 €



46

**46 - TIMOTHÉE MAHUIZIER, NÉ EN 1964**  
*SANS TITRE*  
 Huile sur toile signée au dos  
 162 x 129 cm 500 / 700 €



47

**47 - RENATO MONTANARO, NÉ EN 1959**  
*PORTRAIT, 2007*  
 Acrylique sur toile signée, titrée et datée au dos  
 92 x 73 cm 500 / 700 €



48

**48 - BERNARD BOIN, NÉ EN 1945**  
*LA MER*  
 Huile sur toile signée en bas à droite  
 119 x 89 cm Exposition : Centre d'Art Présence Van Gogh (2003)  
 500 / 700 €





49

**49 - LOUIS PASTOUR 1876-1948**

*L'ARRIVÉE DES PÊCHEURS*

Huile sur carton signée en bas à gauche  
27,5 x 45,5 cm

2 500 / 3 000 €



50

**50 - LOUIS PASTOUR 1876-1948**

*NOTRE DAME DE VIE*

Huile sur carton signée en bas à gauche  
36,5 x 44 cm

2 500 / 3 000 €



51

**51 - EUGÈNE BEGARAT, NÉ EN 1943**

*BORD DE LA MÉDITERRANÉE*

Huile sur toile signée en bas à droite  
85 x 94 cm

Un certificat de l'artiste sera remis à l'acquéreur

2 000 / 2 500 €



52

**52 - CHARLES MALLE, NÉ EN 1935**

*ESTRAQUADE*

Huile sur toile signée en bas à droite  
33 x 41 cm

1 000 / 1 500 €



53

**53 - LOUIS PASTOUR 1876-1948**

*LE SUQUET VU DE LA CROIX DES GARDES, 1917*

Huile sur panneau signée et datée en bas à droite  
12 x 21 cm

300 / 400 €



54

**54 - LOUIS PASTOUR 1876-1948**

*PÊCHE NOCTURNE*

Huile sur toile signée en bas à droite  
12 x 21 cm

300 / 400 €



55

**55 - LOUIS JACQUES VIGON**

**1897-1985**

*L'ESTÉREL*

Huile sur panneau signée en bas à gauche et  
titrée au dos  
22 x 33 cm

200 / 300 €



**56 - MICHEL JOUENNE, NÉ EN 1933**  
*LE LONG D'UN PORT AU CAP CORSE*  
Huile sur toile signée en bas à gauche  
73 x 100 cm 4 500 / 5 500 €

56

8

**57 - LOUIS PASTOUR 1876-1948**  
*LE SUQUET, 1914*  
Huile sur panneau signée et datée en bas à droite  
22,5 x 22,5 cm 1 000 / 1 500 €



57



**58 - MICHEL JOUENNE, NÉ EN 1933**  
*PAYSAGE PROVENÇAL*  
Huile sur toile signée en bas à gauche  
73 x 100 cm 4 500 / 5 500 €

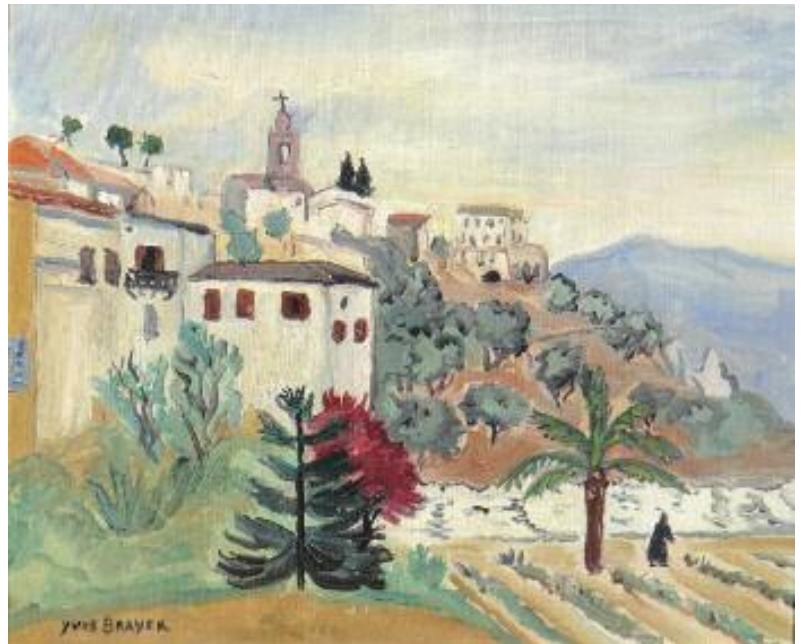
58

**59 - YVES BRAYER 1907-1990**

*OCCIGLIONE, CORSE 19878*

Huile sur toile signée en bas à gauche, datée et titrée au dos  
38 x 46 cm

4 000/ 5 000 €



59



60

**60 - YVES BRAYER 1907-1990**

*CAMARGUE, CHEVAUX DANS LE VENTS*

Aquarelle signée en bas à gauche et datée au dos  
47 x 62 cm

2 500 / 3 000 €

9

**61 - LOUIS ALEXANDRE DUBOURG 1825-1891**

*TROUVILLE, LES BAIS DE MER 1880*

Aquarelle signée, située et datée en bas à gauche  
21,5 x 32 cm

3 000/ 3 500 €



61



62

**62 - CATHERINE GARROS, NÉE EN 1954**  
*LA COURSE*  
Huile sur toile signée en bas à droite  
73 x 54 cm 1 000/ 1 500 €



63

**63 - CATHERINE GARROS, NÉE EN 1954**  
*FENÊTRE OUVERTE*  
Huile sur toile signée en bas à gauche  
92 x 73 cm 2 500 / 3 000 €



64

**64 - CATHERINE GARROS, NÉE EN 1954**  
*CAP BRETON, LA JETÉE*  
Huile sur toile signée en bas à droite  
46 x 55 cm 1 000/ 1 200 €

**65 - JEAN PIERRE MALTESE, NÉ EN 1946***NU ET DENTELLE*Huile sur toile signée en bas à droite  
92 x 60 cm

3 000/ 4 000 €



66

**66 - JEAN PIERRE MALTESE, NÉ EN 1946***NUAGE BLEU*Huile sur toile signée en bas à gauche  
80 x 80 cm

3 000/ 4 000 €



67

**67 - JEAN PIERRE MALTESE, NÉ EN 1946***CALME HARMONIE*Huile sur toile signée en bas à droite  
33 x 55 cm

2 000/ 2 500 €



68

**68 - ROLAND CHANCO, NÉ EN 1914***LÉA ET LE POULET, TOME 4 N°627*Huile sur toile signée en haut à droite  
92 x 73 cm

2 500/ 3 000 €



65



69

**69 - JEAN PIERRE MALTESE, NÉ EN 1946***MOMENT DE SÉRÉNITÉ*Huile sur toile signée en bas à droite  
65 x 50 cm

2 500 / 3 000 €



70

**70 - MICHEL JOUENNE, NÉ EN 1933**

**PAYSAGE EN ILE DE FRANCE**

Huile sur toile signée en bas à gauche, titrée et contresignée au dos  
27 x 35 cm 2 500 / 3 000 €



71

**71 - RAPHAËL MISCHKIND 1894-1984**

**NU A SAINT TROPEZ**

Huile sur panneau signée en bas à droite, titrée au dos  
61 x 46 cm  
Provenance : Collection R.G. MISCHKIND, Lille  
400 / 500 €



72

**72 - THIERRY LOULÉ, NÉ EN 1967**

**BOUQUET DANS UN PICHET**

Huile sur toile signée en haut à droite  
81 x 65 cm 1 500 / 2 000 €



74

**74 - ROGER CHAPELAIN-MIDY 1904-1992**

**TULIPE À LA MAIN**

Huile sur toile signée en bas à gauche et titrée au dos  
72 x 51 cm 2 500 / 3 000 €

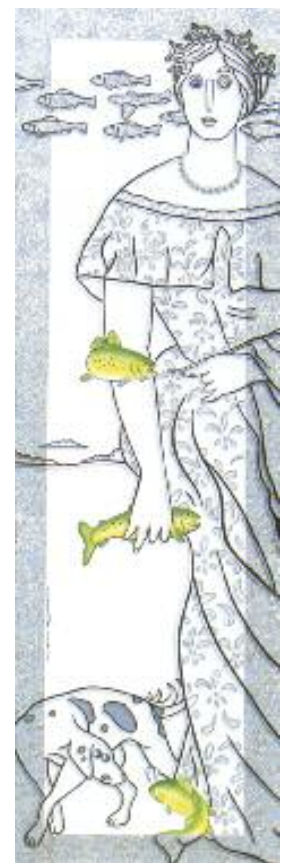


73

**73 - DANIELLE LE BRICQUIER XX°**

**REFLETS IV**

Huile sur toile signée au milieu et titrée au dos  
130 x 195 cm 500 / 700 €



76

**76 - RENATO MONTANARO, NÉ EN 1959**

**TRUITES FARIO, 2005**

Technique mixte sur toile signée vers la gauche, contresignée et titrée au dos  
190 x 60 cm 300 / 400 €



75

**75 - JEAN GABRIEL DOMERGUE 1889-1962**

**FÊTE VÉNITIENNE**

Gravure signée et numérotée 14/200  
49 x 59 cm 300 / 400 €



77

**77 - ROBERT SAVARY 1920-2000***FEU D'ARTIFICE AU PALM BEACH*

Huile sur toile signée en bas à droite

72 x 59 cm

700 / 900 €



78

**78 - CHARLES MALLE, NÉ EN 1935***CANNES, LA PLAGE*

Huile sur toile signée en bas à droite

60 x 92 cm

2 800 / 3 200 €

**79 - MICHEL CALVET, NÉ EN 1956***SAINT TROPEZ*

Huile sur toile signée en bas à droite

50 x 61 cm

2 500 / 3 000 €



79



80

**80 - PIERRE CORNU 1895-1996***PORTRAIT AU CHAPEAU DE PAILLE*

Huile sur toile signée en bas à droite

61 x 46 cm

2 000 / 2 500 €



81

**81 - GISCLARD STÉPHANE***L'HOMME EN COSTARD*

Pastel signé en haut à droite

65 x 46 cm

800 / 100 €



82

**82 - ROBERT SAVARY 1920-2000***PLACE ANIMÉE*

Pastel signé en bas à droite

37 x 27 cm

700 / 900 €



83

**83 - ROBERT SAVARY 1920-2000**  
*PARIS, MONTMARTRE*  
Huile sur toile signée en bas à droite  
63 x 52 cm 700 / 900 €



84

**84 - ROBERT SAVARY 1920-2000**  
*LA REMISE, 1953*  
Huile sur toile signée et datée en bas à droite  
45 x 54 cm 700 / 900 €



85

**85 - PIERRE PALUÉ, NÉ EN 1920**  
*SAINT TROPEZ, 1996*  
Huile sur panneau signée en bas à droite, datée et située au dos  
22 x 27 cm 400 / 500 €  
Provenance : Collection R.G. MISCHKIND, Lille



86



87

**87 - ROBERT VERNET-BONFORT, NÉ EN 1934**  
*BOUQUET A LA FENETRE*  
Huile sur toile signée en bas à droite  
80,5 x 65 cm 300 / 400 €

**86 - JAMES COIGNARD 1925-2008**  
*COMPOSITION*  
Technique mixte signée en bas à droite  
17,5 x 25 cm 600 / 700 €



89

**89 - CHARLES LAPICQUE 1898-1988**  
*TIGRES, 61*  
Plume, encre de chine, crayons feutre sur papier signé et daté en bas au milieu  
27 x 21 cm  
Provenance : Collection R.G. MISCHKIND, Lille  
Un certificat de Marc Metayer sera remis à l'acquéreur  
500 / 600 €



90

**90 - CHARLES LAPICQUE 1898-1988**  
*ETUDE DE LIONNES, 61*  
Plume et encre de chine, crayon, feutre sur papier signée en bas vers la gauche annotée étude et datée  
27 x 21 cm  
Un certificat de Marc Metayer sera remis à l'acquéreur  
Provenance : Collection R.G. MISCHKIND, Lille  
500 / 600 €



91

**91 - CHARLES LAPICQUE 1898-1988**  
*PORTRAIT DE LION*  
Crayon gras sur papier bloc épais signé et daté en bas au milieu  
46,8 x 37 cm  
Provenance : Collection R.G. MISCHKIND, Lille  
Un certificat de Marc Metayer sera remis à l'acquéreur  
500 / 600 €



92

**92 - GEN PAUL 1895-1975**  
*PORTRAIT DE L'ÉDITEUR FERRERO, 69*  
Encre de Chine signée et datée en bas à gauche  
A vue 27 x 21 cm  
Provenance : Collection R.G. MISCHKIND, Lille  
300 / 400 €



**93 - LOUIS PASTOUR 1876-1948**

*LE SUQUET, 1942*

Huile sur toile signée en bas à gauche et datée en bas à droite  
92 x 73 cm

5 000/ 5 500 €



93



94

**94 - LOUIS PASTOUR 1876-1948**

*CANNES, SOLEIL D'ORAGES, 2-45*

Huile sur carton signée en bas à gauche titrée, datée et contresignée au dos  
65 x 50 cm

3 500 / 4 000 €

**95 - LOUIS PASTOUR 1876 - 1948**

*MON CLOCHER, CANNES, 1941*

Huile sur toile signée en bas à gauche, titrée et datée au dos  
55 x 46 cm

2 000/ 2 500 €



95



96

**96 - GLACE DE FORME RECTANGULAIRE**  
cadre à bandes en miroir à décor églomisé, circa 1960  
117 x 87 cm 1 000/ 1 200 €



97

**97 - MARCUS, NÉ EN 1952**  
*COMPOSITION*  
Huile sur toile signée au dos  
41 x 24 cm 600 / 800 €



98

**98 - CHARLES LAPICQUE 1898-1988**  
*LE ROYAUME, 1970*  
Peinture sur carton toilée marouflée sur toile signée  
en bas à droite, titrée et datée au dos  
52,5 x 38 cm  
Provenance : Collection R.G. MISCHKIND, Lille  
Un certificat de Marc Metayer sera remis à l'acquéreur  
500 / 600 €

16



99

**99 - CHRISTOPHE JEHAN, NÉ EN 1961**  
*DIS-MOI OUI*  
Acrylique sur toile signée en haut à gauche  
80 x 80 cm 1 500 / 2 000 €



100

**100 - CHRISTOPHE JEHAN, NÉ EN 1961**  
*LES DEUX COUPLES*  
Huile sur toile signée en bas à gauche  
80 x 100 cm 2 000/ 2 500 €



101

**101 - BLANPAIN XX°**  
*QUI A VOLÉ MON ROUGE À LÈVRES*  
Huile sur toile signée en bas à gauche et titrée au dos  
90 x 90 cm 500 / 600 €



102

**102 - EDUARDO ARROYO, NÉ EN 1937**  
*HÔTEL FRANCE & CHATEAUBRIAND, ST MALO*  
Technique mixte signée en bas à droite et numérotée 1/30  
A vue 37,5 x 63,5 cm 500 / 700 €

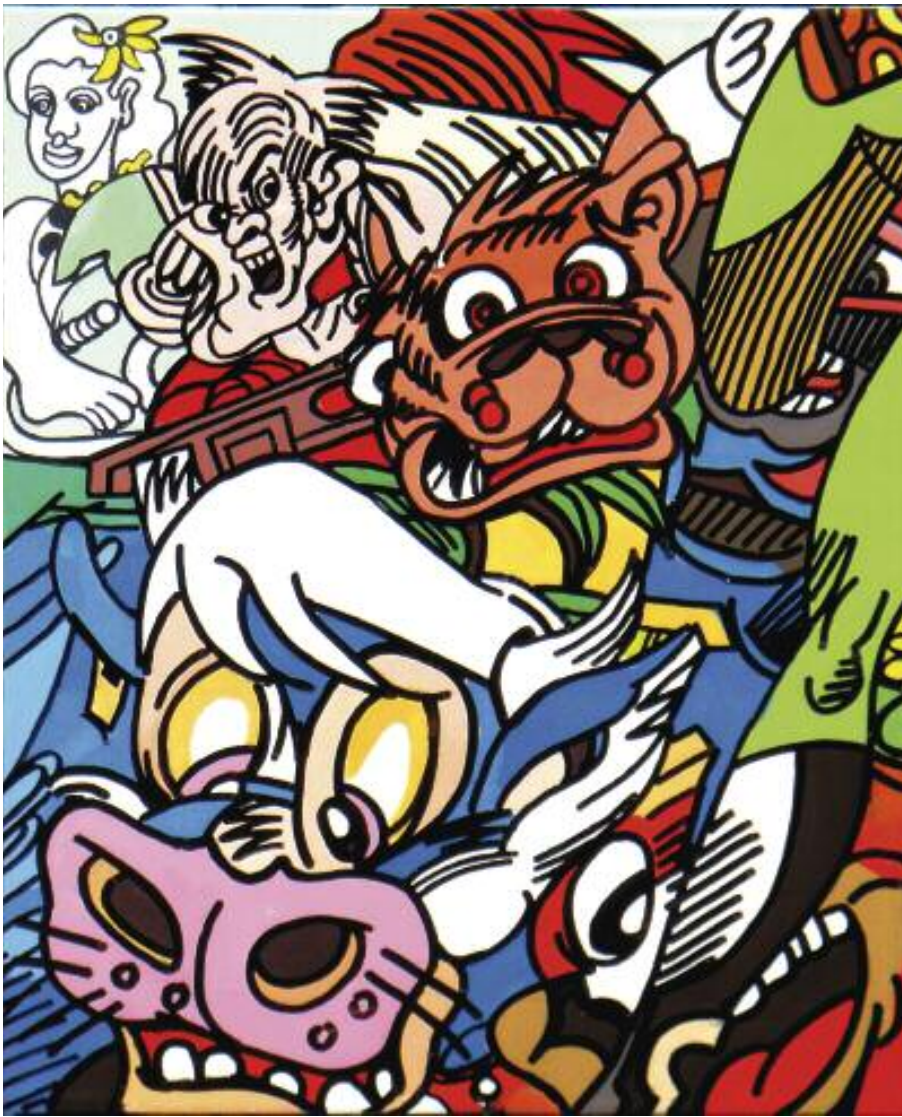


103

**103 - EDUARDO ARROYO, NÉ EN 1937**  
*GRAND HÔTEL ET D'ANGLETERRE ANNECY*  
Technique mixte signée en bas à droite et numérotée 1/30  
A vue 37,5 x 63,5 cm 500 / 700 €

**104 - BEN, NÉ EN 1935***BEN ARRÊTE DE PARLER D'ART FAIT DE L'ART, 1987*Acrylique signée en bas à droite  
130 x 97 cmUn certificat de l'artiste sera remis à l'acquéreur  
8 000/ 10 000 €**105 - THIERRY TRIVES, NÉ EN 1966***PEACE AND TOON*Altuglass signé et numéroté 2/8  
40 x 50 cm

1 300 / 1 500 €



106

**106 - ERRO, NÉ EN 1932**  
*SKECHES OF SPAIN, 2000*  
 Acrylique sur toile signée et titrée au dos  
 38 x 46 cm  
 Provenance : Galerie Rive Gauche Marcel Strouk - Paris  
 (étiquette au dos)

4 000 / 4 500 €



107

**107 - HERVÉ BOURDIN,  
 NÉ EN 1950**  
*LES DIMANCHES À LA  
 CAMPAGNE, 2006*  
 Technique mixte, Acrylique et numérique  
 signée et datée en bas à droite  
 116 x 81 cm 300 / 400 €



108

**108 - TANJA HEINZMANN XX°**  
*BLUEHANDS WITH PEN, 2000*  
 Acrylique sur toile signée en bas à gauche,  
 titrée et datée au dos  
 100 x 81 cm

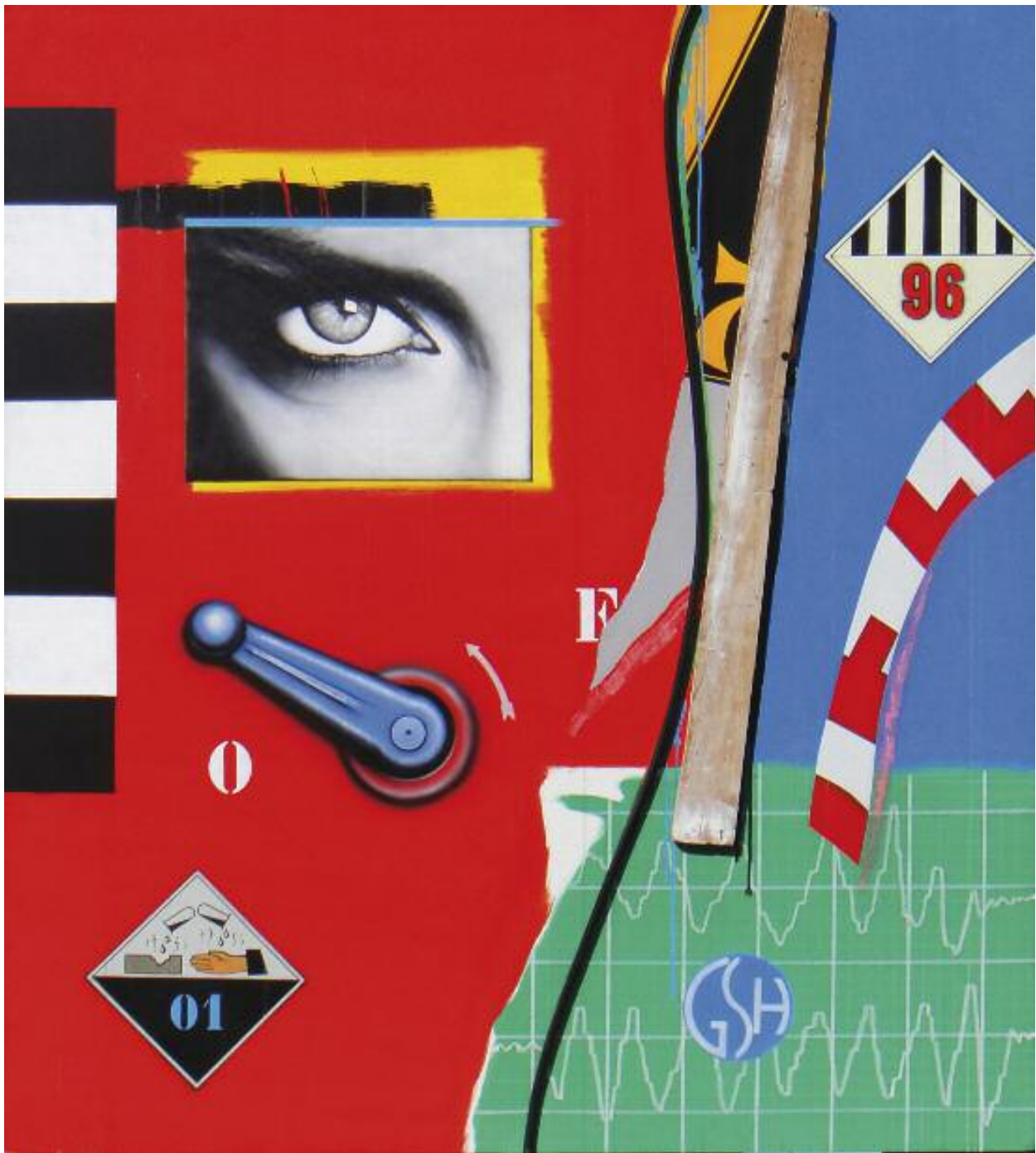
500 / 700 €



109

**109 - DÉDÉ MACCHABÉE, NÉ EN 1970**  
*ENGLISH BREAKFAST, 2000*  
 Acrylique sur toile signée et datée en bas à gauche  
 89 x 116 cm

300 / 400 €

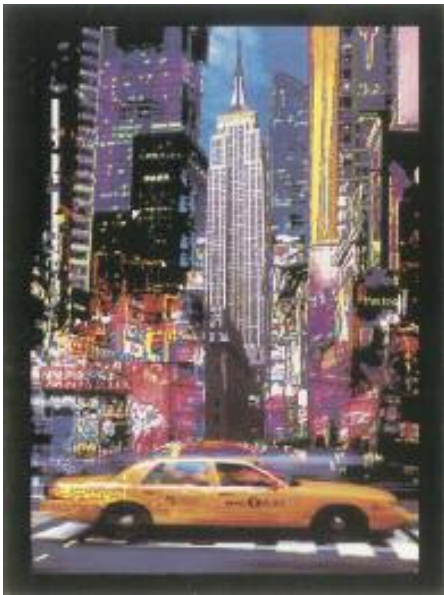


110 - PETER KLASSEN, NÉ EN 1935

FRAGMENTS 01 / REGARD, 1996

Acrylique et fragment de bois sur toile signé, titré et daté au dos  
200 x 180 cm

11 000/ 13 000 €



111

**111 - MASAYA, NÉ EN 1960**

*YELLOW EMPIRE*

Acrylique sur toile

150 x 100 cm

1 300 / 1 500 €



112

**112 - CHARLES FAZZINO, NÉ EN 1955**

*BROADWAY AND BEYOND*

Technique mixte signée en bas à droite et titrée en bas au milieu

140 x 110 cm

2 800 / 3 000 €



113

**113 - MASAYA, NÉ EN 1960**

*MUSTANG SALLY*

Technique mixte sur aluminium

Pièce unique

150 x 100 cm

2 300 / 2 500 €



114

**114 - ALAN BERG, NÉ EN 1948**

*STEVE WONDER*

Technique mixte signée

120 x 60 cm

800 / 1 000 €

**115 - DEESSE**

*SUBLIMINAL*

Sculpture signée et numérotée 25/100

Hauteur : 95 cm

700 / 800 €



115



116

**116 - CHRISTOPHE JEHAN, NÉ EN 1961**

*LE SHOPPING*

Sculpture signée

30 x 18 cm

1 200 / 1 500 €



117

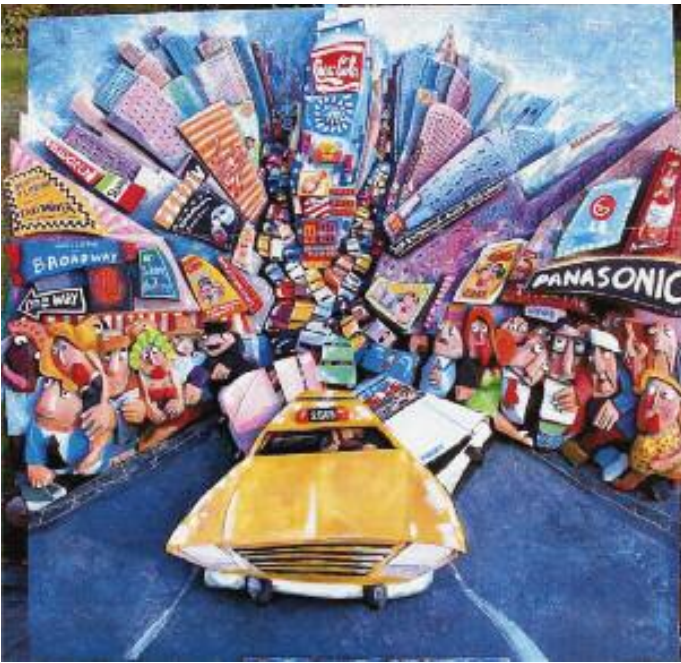
**117 - CHRISTOPHE JEHAN, NÉ EN 1961**

*LE JEUNE MEC*

Sculpture signée

29 x 15 cm

1 200 / 1 500 €



118



119

**118 - DIDIER BÉCET XX°***TAXI DRIVER*Technique mixte signée au dos  
140 x 140 cm

4 000 / 4 500 €

**120 - DIDIER BÉCET XX°***MONACO, 1933*Technique mixte signée et titrée au dos  
150 x 110 cm

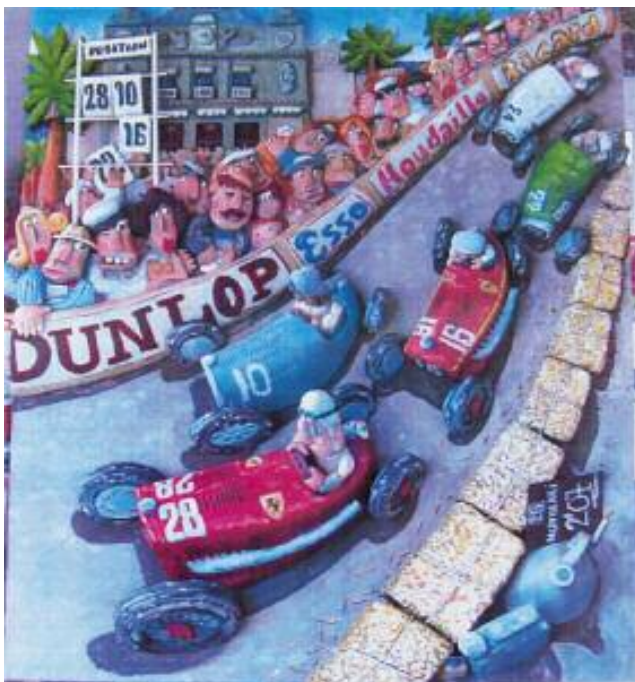
5 000 / 6 000 €

**119 - MASAYA, NÉ EN 1960***CITY NIGHT*Technique mixte sur aluminium signée en bas à droite  
90 x 90 cm

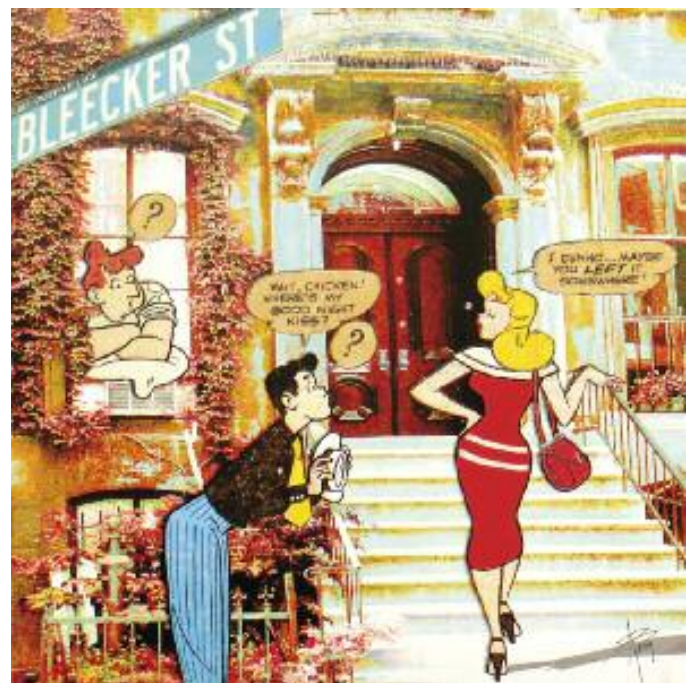
2 500 / 3 000 €

**121 - ALAN BERG, NÉ EN 1948***BLEECKER STREET*Technique mixte signée en bas à droite et numérotée  
1/7 95 x 95 cm

1 300 / 1 500 €



120



121



122

**122 - KHUN XX°**  
 Hommage à Buren  
 Technique mixte signée en bas au milieu  
 61 x 65 cm



124

**124 - ALAN BERG, NÉ EN 1948**  
 BIG APPLE  
 Technique mixte signée en bas à droite et numérotée 1/3  
 95 x 95 cm

600 / 800 €

1 200 / 1 500 €

22

**123 - PHILIPPE HUART, NÉ EN 1953**  
 CARAMBAR  
 Huile sur toile signée au dos  
 120 x 120 cm

3 500 / 4 500 €

**125 - DIDIER BÉCET XX°**  
 LA CHENE  
 Technique mixte signée  
 160 x 96 cm

4 000 / 4 500 €



123



125





23

**126 - CÉSAR 1921-1998**

*LA MOUCHE*, 1957

Bronze patiné signé et numéroté 4/8

Fonte de Bocquel (1989)

A été tiré en 8 exemplaires et 4 épreuves d'artiste

21 x 12 x 9,5 cm

Bibliographie : reproduit au catalogue raisonné César, volume I de Madame

Denyse Durand-Ruel page 101

Un certificat de l'artiste sera remis à l'acquéreur

Provenance : collection privée

10 000/ 12 000 €



127



**127 - ANTOINE LOUIS ANTOINE BARYE 1796-1875**

*PANTHÈRE ATTAQUANT UN CERF*

Bronze à patine brune signé

Fonte ancienne de Susse Frères (inscription sur la terrasse : Susse Frères Ed. Paris)

34 x 55 x 24 cm

3 500 / 4 000 €

**128 - ANTOINE LOUIS ANTOINE BARYE 1796-1875**

*LION QUI MARCHE*

Bronze à patine brun nuancé vert signé sur la terrasse ""Barye"" inscription 25049 sous le socle

Fonte F. Barbedienne fondeur signé sur la terrasse

Haut. : 22, 9 cm

Long. : 42 cm

Prof. : 10 cm

4 200 / 4 800 €



128



129

**129 - PIERRE-JULES MENE 1810-1879**

*CHEVAUX*

Bronze à patine à patine brune

Signé sur la terrasse

Fonte ancienne

18 x 27 x 9 cm

800 / 1 000 €



130

**130 - ALEXANDRE OULINE XX°**

*PANTHÈRE*

Bronze à patine brune, terrasse en marbre noir

33 x 60 x 16 cm

1 000/1 200 €



131

**131 - PIERRE JULES MENE 1810 - 1879**

*LE CERF A LA FEUILLE*

Bronze à patine brune signé sur la terrasse PJ Mene

Fonte ancienne

Hauteur: 35 x 38 cm

( socle cassé à l'avant gauche)

1 500 / 2 000 €



**132 - SALVADOR DALI 1904-1989**

*MINAUTORUS*

Bronze signé et numéroté 01/50

Haut. : 21 cm

2 000/ 2 500 €



132

26



133



133



133



**133 - ENSEMBLE DE TROIS ASSIETTES**

en porcelaine de Limoges signées et numérotées

1/ GRETCHEN DE FAUST 1968

2/ DECOR LACUSTE

3/ SILHOUETTE DE FAUST 1968

300 / 400 €



ARTS PREMIERS ET ART D'ASIE



## ART PREMIER D'AFRIQUE NOIRE



1

**1 - INTÉRESSANTE STATUETTE ANTHROPOMORPHE** présentant une orante agenouillée, les mains posées sur la tête dans un geste symbolique. Son visage à la belle expression intense est dirigé vers le ciel. Terre cuite beige orangée avec léger voile terreux et concrétions calcaires localisées.

Djenné, XIe - XVIe siècle après JC.

21 x 18 x 13,5 cm

2 500 / 3 500 €

Provenance : Ancienne collection Francine Maurer, Allemagne

Un test de thermoluminescence situe cette oeuvre dans la période donnée et sera remis à l'acquéreur, ainsi qu'une étude tomodynamométrique par scanner effectuée par le docteur Marc Ghysels, Bruxelles.

Cet examen met en évidence l'absence de tout signe de restauration.

**2 - IMPORTANT MASQUE** représentant un buffle aux belles formes épurées et stylisées, le mufle projeté à l'avant s'inscrit dans un espace triangulaire. Il est agrémenté d'un beau décor géométrique incisé et délimité avec équilibre par une arrête médiane sculptée en relief. Bois dur, patine d'usage miel foncée brillante par endroit, belles traces d'utilisations localisées sur les parois internes. Ce beau masque présente des formes caractéristiques s'inscrivant dans la continuité des traditions ancestrales. Il peut être comparé avec le masque du Brooklyn Museum datant du début du XXe siècle et reproduit dans l'ouvrage de Frédéric Lamp, Art of The Baga, 1996, p. 30. Ainsi que celui de la collection Vérité reproduit p. 158 du catalogue de la vente.

Numbé Landuman (groupe Baga, Sierra Leone).

73 x 28 x 23 cm

4 500 / 5 500 €



2

**3 - REMARQUABLE STATUE D'ANCÊTRE** sculptée de la figure masculine d'un ancêtre debout, les parties génitales mises en évidence, le ventre généreux de forme discoïdale, les bras à la musculature puissante détachés du corps et l'une des mains posée sur le menton en signe de sagesse. Belle expression douce et déterminée du visage s'inscrivant dans un espace en forme de coeur. Bois, patine d'usage brune épaisse par endroits, colorants minéraux naturels, léger manque à l'arrière de la coiffe.

Mambila, Cameroun

34 x 12 cm

2 000 / 3 000 €

Provenance : Collection privée, Paris. Acquis par son actuel propriétaire à Drouot dans les années 70.

Bibliographie : Pour une oeuvre proche probablement exécutée par le même artiste: "L'art africain" Jacques Kerchache, J.L. Paudrat, L. Stephan, Ed. Mazenot, 1998, fig.530, p.413



3

**4 - GRAND OLIFANT DE CÉRÉMONIE** terminé par une excroissance en forme de feuille associée probablement au renouveau de la nature. Ivoire, très ancienne patine d'usage à tonalité irrégulière et reflets lumineux localisés.  
Fang, Gabon  
Epoque présumée fin XIXe siècle.  
80 x 10 cm

1 000 / 1 500 €

Provenance : acquis par son actuel propriétaire à la Galerie Argiles, Paris, dans les années 90



4

29

**5 - TAMBOUR CÉRÉMONIEL** associé probablement à des rites de fertilité de la terre et de fécondité de la femme. Il présente un riche décor symbolique composé d'une scène de chasse, de divers animaux totémiques et de deux mains avec un coeur au centre. Bois, ancienne patine d'usage, restes de colorants par endroits, belles traces d'ancienne utilisation.

Ashanti, Ghana.  
69 x 45 cm

1 800 / 2 200 €

Provenance : Ancienne collection du peintre Cobra: C.O. Hulten, Malmö, Suède



5

**6 - INTÉRESSANTE SCÈNE AMOUREUSE** symbolisant un rituel de mariage, l'homme chevauchant la femme par derrière, belle tension des formes. L'homme présente une crête sagittale sur la tête, ce qui est rare sur ce type d'objet. Bois dur, ancienne patine d'usage et traces de projections rituelles.  
Lobi, Burkina Faso.  
35 cm

500 / 700 €



6



8

**7 - RÉCEPTACLE À POTIONS** de forme hémisphérique à décor en relief. Il est surmonté d'une belle figure ancestrale la bouche ouverte dirigée vers le ciel et formant bec verseur. Terre cuite patinée par l'usage et le temps. Micro-fissures consolidées en partie basse.  
Mambila, Cameroun  
34 x 18 cm

600 / 1 000 €

Provenance : Collection privée, Paris

**8 - BEAU MASQUE DE DANSE** présentant le visage d'une jeune femme à l'expression douce et concentrée. Cette oeuvre est agrémentée d'une coiffe avec deux nattes latérales réalisées avec des fibres végétales tressées et nouées patinées par le temps et l'usage. Bois, patine laquée brune brillante, anciennes traces de portage interne.  
Dan, République de Côte d'Ivoire  
23,5 x 15 cm

2 000 / 3 000 €

Provenance : Collection privée, Paris. Collecté dans les années 60 par le frère de l'actuel propriétaire



9

**10 - STATUETTE ANTHROPOMORPHE** représentant un époux de l'au delà "Blolobla" servant d'intermédiaire entre le monde des ancêtres et celui du clan. Cette oeuvre est sculptée avec maîtrise et présente en divers endroits des scarifications caractéristiques et une coiffe agencée avec soin et régularité. Bois, ancienne patine d'usage miel brillante, traces de colorant minéral blanc.  
Baoule, République de Côte d'Ivoire.  
31,5 x 7,5 cm

800 / 1 200 €

Provenance : Collection privée, Paris. Ancienne collection Laurent Bédiat, ancienne collection Alexandra Martin Flaisselle



10

**9 - MASQUE HEAUME ANTHROPOMORPHE** présentant un puissant visage à l'expression saisissante, les yeux mi clos dirigés vers le sol. Il est agrémenté de scarifications faciales sculptées en relief avec harmonie et symétrie. Bois, ancienne patine d'usage brune et miel brillante, restes d'incrustations de cheveux humains sur la coiffe, belles et anciennes traces de portage interne.  
Makondé, Tanzanie  
29 x 29 cm

5 000 / 7 000 €

Provenance : Collection privée, Paris. Ancienne collection anglaise, galerie Bryan Reeves



**11 - MASQUE DE DANSE** présentant un beau visage à l'expression déterminée et vigoureuse. Les joues sont ornées de scarifications tribales incisées et la coiffe est agrémentée de perles de traite d'importation. Bois dur, colorant minéral ocre rouge, perles de traite, fibres noires, anciennes traces de portage interne.

Lwena, Zambie.

24 x 16,5 cm sans la coiffe.

1 500 / 2 500 €

Provenance : Collection privée, Paris. Acquis par son actuel propriétaire à la galerie Stella Loebarth, collecté par le mari de cette dernière dans les années 70



11



12

**12 - MASQUE DE DANSE** sculpté d'un visage à l'expression vigoureuse et enjouée. Ses joues, le front et les tempes sont ornés de scarifications symboliques en relief et par incisions. Sa coiffe est composée de plusieurs chignons disposés en cascade de proportions harmonieuses et équilibrées. Bois recouvert de colorant minéral blanc, ancienne patine d'usage brune et belles traces de portage interne. Idoma, Nigéria.

34 x 22 cm

2 500 / 3 500 €

Provenance : Collection privée, Paris. Acquis par son actuel propriétaire à la Galerie Magestic, fin des années 80 chez Michel Huguenin, ancienne collection Thierry Santos.

Très proche de celui passé en vente chez Loudmer les 8 et 10 Décembre 1990, lot n°322

**13 - BEAU MASQUE DE DANSE "KPAN"** sculpté d'un visage à l'expression douce et intériorisée, le nez longiligne en relief prenant sa source à la naissance des sourcils. Les yeux mi clos confèrent à cette oeuvre un regard perçant. Le menton est auréolé d'une excroissance en fer à cheval à décor triangulaire et sa bouche est agrémentée de deux scarifications latérales en relief. Sa coiffe à la chevelure incisée est agencée sur le haut par trois chignons se terminant par une crête sagittale. Bois, ancienne patine d'usage brune laquée et brillante, colorant minéral blanc, belles traces d'utilisation à l'arrière.

Baoulé, République de Côte d'Ivoire.

39 x 17 cm

1 500 / 2 500 €

Provenance : Collection privée, Paris. Collecté dans les années 60 par le frère de l'actuel propriétaire



13



14

**14 - ARCHAÏQUE STATUE ANTHROPOMORPHE** présentant une figure ancestrale aux mains puissantes posées sur le ventre dans un geste symbolique. Belle expression intense du visage accentuée par le regard aux yeux mi clos. Bois, ancienne patine d'usage sacrificielle épaisse par endroits. Tikar, région de la Cross River, frontière Cameroun - Nigéria. 32 x 8,5 x 9,5 cm 2 000 / 3 000 €

Provenance : Collection privée, Paris. Galerie Bernard Dulon, Paris



15

**15 - RARE MASQUE HEAUME DE TYPE "EPA"** présentant un casque surmonté d'un couple d'ancêtres fondateurs debout, les yeux grand ouverts et le cou orné d'un large collier attestant de leur rang important au sein du clan. Bois, ancienne patine d'usage brune brillante par endroits, recouvert sur une grande partie de sa surface de colorant minéral ocre rouge, cordelette et importantes traces de portage interne.

Cette oeuvre peut être classée parmi les exemplaires primitifs et anciens de ce type.

Yoruba, Nigéria.  
63 x 21 cm

3 500 / 4 500 €

Provenance : Collection privée, Paris. Ancienne collection française, Galerie Pierre Robin



16

**16 - COIFFE DE CÉRÉMONIE** en fibres végétales tressées et nouées patinées par le temps et l'usage. Mangbetu, République Démocratique du Congo. 46 cm 300 / 500 €

Provenance : Collection privée, Paris. Ancienne collection Lehuart, galerie Stella Loebarth  
Bibliographie : Reproduite dans le n°126 d'AAN, p.294

**17 - PILON** utilisé par les femmes pour moudre le mil. Il présente de belles et anciennes traces d'utilisation. Bois dur patiné par l'usage et le temps. Dogon, Mali. 136 cm 250 / 350 €

Provenance : Collection privée, Paris. Acquis par son actuel propriétaire à l'ancienne Galerie Pierre Robin, Paris.

**18 - MASQUE CIMIER DE DANSE ANIMISTE** présentant une tête aux traits de divers animaux totémiques: hyène, antilope et chouette. Ces formes s'imbriquent les unes dans les autres pour créer une entité spécifique à l'expression humanisée. Bois, ancienne patine d'usage brune brillante par endroits, discrets restes de colorants minéraux et traces de portage interne. Zambé, République de Côte d'Ivoire. 41 x 15 cm 1 600 / 2 200 €

Provenance : Collection privée, Paris. Acquis par son actuel propriétaire chez Bernard Dulon, Paris



18



19

**20 - ETRIER DE POULIE DE MÉTIER À TISSER** complet de sa bobine d'origine. Il est sculpté en partie haute de la tête d'un esprit ancestral, la bouche en pointe symbolisant probablement un bec d'oiseau stylisé. Bois, ancienne patine d'usage brune brillante et belles traces d'utilisation sur l'étrier. Guru, République de Côte d'Ivoire. 19 cm 400 / 700 €

Provenance : Ancienne collection Harold Rome, New York



20

**19 - FÉTICHE** complet de sa charge ventrale présentant une belle tête ancestrale à l'expression attentive et protectrice. Elle est surmontée d'une crête sagittale disposée en croissant de lune. Bois dur, une grande partie du corps surmodelée contenant des matières diverses aux vertus prophylactiques. La charge maintenue par du tissu en fibres de coton.

Téké, République Démocratique du Congo. 26 x 11 cm

800 / 1 200 €

Provenance : Collection privée, Paris.



21

**21 - MATERNITÉ** présentée debout et tenant son enfant dans ses bras dans un geste naturel. Son visage présente une belle expression vigoureuse et protectrice, il est surmonté d'une coiffe semi-sphérique à décor rayonnant et crête sagittale. Bois, ancienne patine d'usage miel et brune brillante, restauration à l'arrière du piédestal.  
Pendé, République Démocratique du Congo.  
36 cm

700 / 1 000 €



22

**23 - INTÉRESSANTE STATUETTE** réalisée avec le cœur de trois arbres différents assemblé avec des tenons internes. Elle est sculptée d'un personnage aux proportions surréalistes, le menton laissant apparaître une excroissance en forme de serpent stylisé, associée probablement à la sagesse des chefs. Bois recouvert de colorants minéraux, patiné par l'usage et le temps.  
Mambila, Nigéria.  
31,5 x 15 cm

700 / 1 000 €

Provenance : Collection privée, Paris.

**22 - STATUE ANTHROPOMORPHE** sculptée d'un personnage aux membres désarticulés représentant un pendu (initié qui a transgressé les tabous de la société initiatique). Cette oeuvre présente un visage s'inscrivant dans un espace en forme de coeur à l'expression douce et nostalgique. Bois dur, ancienne patine d'usage brune brillante par endroits et colorant minéral blanc sur le visage.  
Mbolé, République Démocratique du Congo.  
38 x 11 cm

3 200 / 3 800 €



23



24



25

**24 - MASSUE DE COMBAT ET DE PARADE** aux belles formes épurées se terminant par une tête de champignon stylisée. Bois, ancienne patine d'usage brune et miel brillante.

Kanak, Nouvelle Calédonie, fin XIXe siècle, début XXe siècle.

67 x 14,5 cm

600 / 900 €

Provenance : Collection privée, Paris. Ancienne collection de l'explorateur Francis Mazière

**25 - MASSUE DE PARADE ET DE COMBAT** aux formes épurées et fonctionnelles et se terminant par une tête de champignon à prépuce discoïdale (éclat). Bois, ancienne patine d'usage miel brillante.

Kanak, Nouvelle Calédonie, début XXe siècle.

69 x 10 cm

250 / 350 €

Provenance : Collection privée, Paris

**26 - MASSUE** à tête symbolisant l'oiseau emblématique Cagou, aux belles formes épurées et fonctionnelles, la garde est recouverte de tissu d'importation maintenu avec des cordelettes en poil de roussette et fibres végétales. Bois, ancienne patine d'usage miel et brune.

Kanak, Nouvelle Calédonie, début XXe siècle.

57 x 21 cm

400 / 700 €

Provenance : Collection privée, Paris

**27 - MASSUE** à tête symbolisant l'oiseau emblématique Cagou, aux belles formes épurées et fonctionnelles, la garde est recouverte de tissu d'importation rouge. Bois, ancienne patine d'usage miel brillante par endroits.

Kanak, Nouvelle Calédonie, début XXe siècle.

65 x 30 cm

500 / 700 €

Provenance : Collection privée, Paris



26



27



28

**28 - IMPORTANTE MASSUE** de forme épurée et fonctionnelle se terminant par une tête de champignon à prépuce en forme de fleur stylisée. Bois, belle et ancienne patine d'usage brune et rousse brillante.

Kanak, Nouvelle Calédonie, fin XIXe siècle

61 x 12 cm

350 / 450 €

Provenance : Collection privée, Paris. Ancienne collection de l'explorateur Francis Mazière

**29 - HERMINETTE** aux formes fonctionnelles présentant à son extrémité une hache polie en pierre verte. Bois, liens de rotin naturel, pierre verte et gomme primitive. Ancienne patine d'usage miel.

Région du fleuve Sépik, Papouasie Nouvelle Guinée.

1ère moitié du XXe siècle

58 x 36 cm

400 / 700 €

Provenance : Collection privée, Paris



29

**30 - MAGNIFIQUE SCEPTRE DE COMMANDEMENT** enrichi sur une grande partie de sa surface d'une mosaïque réalisée avec des morceaux de nacre découpés et incrustés (petits manques d'incrustation). Bois, ancienne patine d'usage brune, nacre.

Iles Salomon.  
42,5 x 4 cm

700 / 1 000 €

Provenance : Collection privée, Paris. Ancienne ex-collection Georges Goven, ancien entraîneur de l'équipe de France de tennis



30



33

**35 - RAME CÉRÉMONIELLE** présentant en partie haute un décor symbolique incisé composé de plusieurs hameçons stylisés s'imbriquant les uns dans les autres. Bois, ancienne patine d'usage miel et brune brillante par endroits.  
Région du lac Santani, frontière Papouasie Nouvelle Guinée - Irian Jaya.  
164 x 13 cm 500 / 700 €

Provenance : Collection privée, Paris. Ancienne collection Leo Flechman, Sydney.  
Porte le n° d'inventaire LF/132.



34

**31 - RARE COUPE À KAVA "IPU"** aux belles formes épurées et fonctionnelles. Noix de coco patinée par l'usage et le temps, fibres végétales. Porte une ancienne gravure : "Wallis 1887"

Ile de Wallis  
11,5 x 7 cm

300 / 500 €

Provenance : Collection privée, Paris. Exposée au Musée des Beaux Arts de Chartres lors de l'exposition "Uvea-Wallis, Une île pêchée par les dieux", p.123 du catalogue de l'exposition

**32 - RÉCEPTACLE UTILISÉ PAR LES CHEFS AU COURS DES CÉRÉMONIES.** Il est enrichi d'un beau décor incisé aux formes géométriques laissant apparaître plusieurs animaux stylisés. Noix de coco patinée par le temps et l'usage.

Iles Marquises  
12,5 x 14 cm

300 / 500 €

Provenance : Collection privée, Paris. Ancienne collection de l'explorateur Francis Mazière

**33 - RARE ET IMPORTANT TAMBOUR DE CÉRÉMONIE "PAHU"** en forme de fût évidé avec décor circulaire à chaque extrémité. Le pourtour est ajouré de plusieurs lames de percussion de taille plus ou moins importante qui permettaient à l'origine la modulation des sons. Bois, ancienne patine d'usage brune et légèrement épaisse par endroits, belles traces d'utilisation localisées.

Iles Marquises, Polynésie  
60 x 29 cm

2 500 / 3 500 €

Provenance : Collection privée, Paris. Ancienne collection de l'explorateur Francis Mazière

**34 - SUPERBE PENDENTIF CIRCULAIRE** orné d'une plaque en écaïlle ajourée à beau décor minutieux laissant apparaître sur le pourtour huit figures ancestrales et une fleur stylisée au centre. Coquillage, écaïlle, perles de nacre et cordelette, ancienne patine d'usage.  
Nouvelle Irlande

16 cm

4 000 / 7 000 €

Provenance : Collection privée, Paris. Ancienne collection Gabriella Roy, Sydney, Galerie Bovis, Paris.



35



36



37

**36 - FIGURE ORNEMENTALE DE PIROGUE** présentant à son extrémité un décor ajouré et incisé symbolisant l'écume marine avec des têtes d'oiseaux aquatiques dans la continuité de l'extrémité des vagues. Bois patiné par l'usage et le temps, traces de polychromie localisées.  
Iles Trobriand, Mélanésie  
58 x 25 cm 500 / 700 €

Provenance : Collection privée, Paris, acquis par son actuel propriétaire dans les années 80 à l'ancienne Galerie Origine, Paris. Ancienne collection Harry Bean, Sydney,

**37 - FIGURE DE PROUE DE PIROGUE DE GUERRE** présentant le dieu totémique alligator, la mâchoire entrouverte montrant sa belle dentition. Bois patiné par l'usage et le temps.  
Région du fleuve Sépik, Papouasie Nouvelle Guinée.  
46,5 x 8 cm 500 / 700 €

Provenance : Collection privée, Paris.

**38 - HACHE DE PARADE ET DE COMBAT** présentant de belles formes épurées et fonctionnelles. Bois, ancienne patine d'usage miel brillante, rotin tressé, pierre polie.  
Région du fleuve Ramu, Papouasie Nouvelle Guinée  
52 x 52 cm 700 / 1 000 €

Provenance : Collection privée, Paris



38



38

39



39

**39 - IMPORTANTE ET ARCHAÏQUE FIGURE ANCESTRALE** utilisée dans le culte Malangan. Elle présente un ancêtre debout, les genoux fléchis, tenant dans ses mains un poisson volant, symbole probablement associé à l'esprit des ancêtres prenant son envol vers l'autre monde. Cette scène allégorique peut également être associée à un rituel destiné à obtenir une pêche abondante. Son beau visage a le regard accentué par des incrustations de coquillage (*Turbo Phetolatus Opercula*). Cette oeuvre est agrémentée sur le piédestal et en divers endroits du corps d'un beau décor polychrome présentant des motifs initiatiques. Bois, colorants naturels, coquillage et gomme végétale. Ancienne patine d'usage. Piédestal cassé, collé.

Archipel Bismarck, Nouvelles Irlandes, Papouasie Nouvelle Guinée.

51 x 20,5 x 18 cm

20 000 / 30 000 €

Provenance : Collection privée, paris. Ancienne collection de l'architecte allemand Emil Maetzel, né en 1877, grand collectionneur d'art mais également peintre et sculpteur influencé par le mouvement Die Brücke et initié aux arts primitifs par l'un de ses fondateurs: Karl Schmidt-Rottluff. De nombreux objets de sa collection furent exposés dans les plus grands musées allemands.

**40 - MASSUE DE TYPE ANANAS.** Bois patiné par le temps et l'usage.

Iles Fidji

38 cm

350 / 450 €

Provenance : Collection privée, Paris



**41 - PUISSANT ÉLÉMENT D'ARCHITECTURE** devant probablement orner l'entrée de la maison des hommes. Il présente une tête ancestrale, le nez aux narines épatées sculpté en relief et les yeux accentués par un décor concentrique. La bouche mi-ouverte tire la langue pour symboliser la sacralité de la parole donnée par les chefs. Il est orné en partie haute d'excroissances formant une couronne stylisée. Cette oeuvre sans nul doute archaïque présente les traces d'un outils primitif, peut être en pierre, ayant servi à sa réalisation. Bois, ancienne patine d'usage, coquillages. Bas Sépik, Papouasie Nouvelle Guinée.  
79 x 18 x 30 cm 5 000 / 8 000 €

Provenance : Collection privée, Paris. Ancienne collection Védel, Bordeaux. Cet objet a été collecté en 1967 à Kambrindo par Peter Hallinan, Sydney.



41

**42 - MASQUE APPLIQUE** présentant une tête aux belles formes surréalistes, le nez prolongé par un bec et orné de dents de phacochère. Le regard est accentué par des incrustations de coquillage et le visage agrémenté de peintures cérémonielles. Ce type de masques était suspendu le long des flûtes sacrées géantes au coeur de la maison initiatique. Bois surmodelé avec incrustations de coquillage, dents de phacochère, fibres végétales et colorants naturels. Peuple Dimiri ou Yaul, région de la rivière Yuat, Papouasie Nouvelle Guinée.  
74 x 14,5 cm 2 500 / 3 500 €

Provenance : Collection privée, Paris  
Ancienne collection du professeur géologue Félix Pelt Amsterdam



42



44

**44 - STATUE ANTHROPOMORPHE** présentant une noble femme tenant son enfant devant elle et le présentant probablement à une cérémonie initiatique. Belles formes primitives et sauvages. Bois patiné par l'usage et le temps, incrustation de coquillage dans les yeux.

Région du fleuve Sépik, Papouasie Nouvelle Guinée  
104 x 28 cm

2 000 / 3 000 €

Provenance : Collection privée, Allemagne. Ancienne collection Hoeltker, Museum der Kulturen de ST Augustin, Bonn, collecté en 1930



45

**43 - STATUETTE ANTHROPOMORPHE**, elle présente la figure d'un ancêtre important debout, les mains posées sur le ventre en signe de bienséance et d'abondance. Son visage exprime bienveillance et autorité, il est surmonté d'une couronne caractéristique avec excroissances symbolisant des plumes d'oiseau. Cette effigie appelée Adu Zatua était censée éloigner du village toutes les calamités et permettait également la transmission de la tradition ancestrale. Bois pyrogravé par endroits, ancienne patine d'usage naturelle.

Ile de Nias, Indonésie

50 x 13 x 9 cm

1 800 / 2 200 €

Provenance : Collection privée, Paris. Ancienne collection allemande.

Ancienne collection du professeur géologue Félix Pelt Amsterdam



43

**45 - ENSEMBLE DE TROIS POIGNÉES** provenant de l'île de Lombok en bois et en corne montrant un exceptionnel travail de sculpture :

**POIGNÉE DE KRISS** représentant un démon raksasa, bois à patine brune brillante, marques d'usage, la sculpture reproduit avec adresse le dessin des pierres serties sur une poignée de kriss en or. 16 x 5 x 5 cm

**POIGNÉE DE PILON** de chique de bétel en corne de buffle gravée, montrant un ogre aux longues canines, sur le dos de sa tête est figuré la face de l'oiseau Garuda. 13,5 x 4 x 4,5

**POIGNÉE DE PILON** de chique de bétel en bois brun patiné, de forme recourbée, elle représente un grand prêtre hindou-balinaï (pedanda), avec ses insignes rituels, tiare, collier et clochette à la main. 14,5 x 5 x 10,5 cm

Indonésie, partie occidentale de l'île de Lombok, peuple balinaï de Lombok.

400 / 700 €

**46 - MAGNIFIQUE PAGAIE CÉRÉMONIELLE,**  
la rame en forme de losange est ornée d'une arrête  
médiane d'un équilibre frisant la perfection. Bois,  
ancienne patine d'usage miel brillante.  
Mentaway, Indonésie  
165 x 18 cm

1 500 / 2 500 €

Provenance : Collection privée, Paris.

**47 - MASQUE DE DANSE THÉÂTRALE**  
présentant un visage de noble personnage. Bois patiné  
avec traces de polychromie.  
Ile de Java, Indonésie.  
18 cm

250 / 350 €



48



47

**48 - EPÉE** dans son fourreau d'origine agrémentée de  
deux boutons en métal. Bois, fer forgé et corne, ancienne  
patine d'usage.  
Indonésie.  
52 cm

300 / 400 €

**49 - SELLE** aux belles formes épurées et naturalistes.  
Bois, fer forgé patiné par l'usage et le temps.  
Peuple Mindanao, Philippines, époque XIXe  
34 x 55 cm

1 500 / 1 800 €

Provenance : Collection privée, Paris



49



46



42

**50 - RARE AUTEL CULTUEL ANTHROPOZOOMORPHE DE TYPE "OSA OSA".** Il présente un corps de volatile se terminant par un long cou supportant une tête humaine ancestrale. Cette oeuvre aux belles formes stylisées devait probablement être utilisée comme support d'offrandes culturelles ou comme autel de cérémonie. Pierre patinée par le temps et l'usage, probablement époque archaïque.  
Centre de l'île de Nias. Indonésie  
37 x 51 x 31 cm

20 000 / 30 000 €

Provenance : Collection privée, Paris. Cette œuvre a été photographiée sur place en 1979 par M. Alain Viaro et elle est à comparer avec la tête conservée dans les collections du Musée Barbier-Mueller, inv.3262 et serait probablement l'oeuvre du même sculpteur.  
Bibliographie : reproduite dans l'ouvrage: "Messages de pierre, Statues et sculptures de l'Indonésie primitive dans les collections du Musée Barbier-Mueller", Ed. Skira - Seuil, Genève - Milan, juin 1999, p.66, fig.90



52



50 BIS

**50 BIS - MASQUE DE THÉÂTRE** codifié Topeng présentant une tête de tigre aux belles formes stylisées et à la mâchoire articulée. Bois, polychromie rouge localisée, ancienne patine d'usage brune. Porte une inscription au revers "1878". Ile de Bali, Indonésie.  
33 x 19 cm

700 / 1 000 €

Provenance : Collection privée, Paris

**51 - MASQUE DE DANSE** complet de sa coiffe maintenue par une armature de bois et de tissu. IL présente un beau visage orné de scarifications sur les joues et rehaussé de métal sur les yeux, la bouche et le nez. Bois, ancienne patine d'usage brune brillante, restes de kaolin localisés. Bashilele, République Démocratique du Congo  
34 x 28 x 30 cm 2 000 / 3 000 €

Provenance : Acquis par l'actuel propriétaire à la vente NÉRET-MINET du 22 avril 1996, n°57 du catalogue

**52 - MASQUE DE DANSE** s'inscrivant dans un espace rectangulaire sculpté en relief d'une belle tête de dignitaire portant une couronne sur la tête et un collier en dents de félin. Bois, ancienne patine d'usage brune brillante, colorant naturel ocre rouge, traces de portage interne. Eket Ibibio, Nigéria  
23 x 14 cm 1 000 / 1 400 €

Provenance : Collection privée, Paris. Acquis par son actuel propriétaire auprès de Marceau Rivière, Paris.



51



**53 - MAGNIFIQUE STATUE ANTHROPOMORPHE** présentant un personnage féminin debout, le ventre généreux au nombril en relief est orné d'un riche décor de scarifications symboliques sculptées en ronde bosse. Une de ses mains est posée sur son épaule en signe d'accueil et l'autre longe le corps avec élégance. Son visage au regard éveillé et intemporel exprime douceur et force tranquille. Ses fesses sont sculptées en forte projection et identifient cette oeuvre à une déesse callipyge personnifiant l'idéal de beauté féminine propre à cette ethnie. Coiffe agencée de plusieurs chignons avec crête centrale. Bois, ancienne patine d'usage miel brillante par endroits et brune localisée.

Les œuvres de ce type sont extrêmement rares, nous en avons ici un bel exemplaire réalisé avec maîtrise.

Zela, République Démocratique du Congo  
91 x 27 x 22 cm

15 000 / 25 000 €

Provenance : Collection privée, Paris. Porte un N° d'inventaire: AJP1446. Cette oeuvre a fait partie de la 1ère vente inaugurale de Drouot Montaigne le 27 Février 1989, organisée par l'étude Ader-Picard-Tajan, au cours de laquelle a été dispersée la collection d'art primitif de Henriette Beybot, industrielle du Sud Ouest.

Les Zela sont une population voisine des Tabwa, vivant au nord du lac Moero (frontière RDC-Katanga et Zambie), que l'on pourrait qualifier de "Lubalisée" car leur art reflète l'influence stylistique de l'art de cour Luba.



**54 - MONUMENTAL MASQUE DE DANSE** présentant un visage cubiste s'inscrivant dans un espace circulaire. Il est sculpté d'un visage au regard vif accentué par un décor concentrique sur les yeux, la bouche est en projection, de forme rectangulaire, et laisse apparaître une large dentition rehaussée de blanc. Cette tête, de proportions équilibrées est surmontée d'un important cimier orné d'un décor en damier et se terminant par une excroissance en forme de croissant lunaire. Ce masque symbolise le grand calao avec son bec effilé dont la pointe prend sa source devant la bouche et le singe personnifié par cette même bouche et sa dentition. Bois, ancienne patine d'usage, traces d'utilisations à l'arrière. Cette oeuvre a conservé ses gommages et colorants naturels d'origine.

Bwa, Village de Boni, Burkina Faso

213 x 46 x 37 cm

20 000 / 30 000 €

Provenance : Collection privée, Paris.

Bibliographie pour des exemplaires proches: "Land of the Flying Masks, Art and Culture in Burkina Faso", Thomas J. B. Wheelock et Christopher D. Roy, Ed. Presten, p.410, fig.140 et 141



55

**55 - BOUCLIER DE PARADE ET DE COMBAT** de forme circulaire agrémenté d'excroissances symboliques formant un beau décor stylisé. Cuir patiné par le temps et l'usage.

Ometo, Sud Ethiopie  
68 cm

800 / 1 200 €

Provenance : Collection privée, Paris

Bibliographie : reproduit dans l'ouvrage: "Islamic and Native Weapon of Colonial Africa" Anthony C. Tirri, Ed. Indigo, Paris 2007, p.86, Fig.2,18



56

**56 - BOUCLIER DE CÉRÉMONIE ET DE COMBAT** découpé dans une peau de buffle laissant apparaître les taches de l'animal formant un décor naturel. Peau et bois patinés par le temps et l'usage.

Zulu, Afrique du Sud.  
136 x 31 cm

800 / 1 200 €

Provenance : Collection privée, Paris.

Bibliographie : reproduit dans l'ouvrage de référence: "Islamic and Native Weapon of Colonial Africa" Anthony C. Tirri, Ed. Indigo, Paris 2007, p.178

**57 - SUPERBE RAME CÉRÉMONIELLE** ornée sur chaque face d'un minutieux décor représentant plusieurs animaux emblématiques aux belles formes stylisées. Elle se termine par une excroissance à décor géométrique et circulaire ajouré. Bois, ancienne patine d'usage rousse et brune brillante.

Douala, Cameroun.  
144 x 14 cm

1 000 / 1 500 €

Provenance : Collection privée, Paris. Ancienne collection Georges Goven, ancien entraîneur de l'équipe de France de tennis



57



**58 - MASSUE DE PARADE OU BÂTON DE COMMANDEMENT** orné sur la partie haute d'une tête ancestrale. Bois, ancienne patine d'usage rousse et brune.

Kwéré, Tanzanie  
H 64 cm

400 / 600 €

**59 - OSHE SHANGO** présentant sur un autel circulaire une femme accroupie portant son enfant dans le dos. Ses bras et mains levés vers le ciel dans un geste symbolique et maintiennent la hache double associée au dieu Shango du tonnerre et de la pluie. Bois, ancienne patine d'usage brune brillante.

Yoruba Anago, Nigéria.  
42 x 11 x 7 cm

2 000 / 3 000 €

Provenance : Collection privée, Anvers. Ancienne collection Johan Henau, Anvers.



59



60

**60 - ARCHAÏQUE STATUETTE ANTHROPOMORPHE**, le corps orné de scarifications, le visage à l'expression sereine, les yeux mi-clos en grain de café.

Bois dur, ancienne patine d'usage brune et miel brillante.  
Bena Lulua, République Démocratique du Congo.  
30 x 7 x 5,5 cm

800 / 1 200 €

**61 - COUVERCLE DE RÉCEPTACLE**, il présente une scène identifiant un griot jouant d'un grand tamtam, la bouche ouverte chantant les louanges des dignitaires et à ses pieds, ses assistants dans des positions symboliques de prières et d'offrandes.

Bois, ancienne patine d'usage miel et brune.  
Bembé, République Démocratique du Congo.  
30 x 12 cm

1 800 / 2 400 €



61



63

**62 - FÉTICHE DE CASE OU DE CHASSE**, il présente un buste ancestral, le ventre agrémenté d'une charge magique, une corne fichée dans la tête. Bois, ancienne patine d'usage suintante, corne, cordelette et matière fétiche diverses. Songye, République Démocratique du Congo.  
20,5 cm

1 000 / 1 500 €

**63 - IMPORTANT MASQUE HEAUME ANTHROPOMORPHE** présentant un guerrier portant un casque sur la tête. Expression intense du visage accentuée par la bouche et les yeux grand ouverts conférant à l'ensemble de cette oeuvre une puissance et une présence dynamique et expressive. Bois recouvert de cuir sur la tête, tanné et patiné par le temps et l'usage, traces de colorant minéral blanc dans la bouche, ancienne patine d'usage localisée sur les parois internes.

Widekum, Ekoï, Cameroun.  
40,6 x 27 x 28 cm

3 500 / 4 500 €

Provenance : Collection privée, Anvers. Ancienne collection privée américaine.  
Bibliographie : reproduit dans le catalogue de la vente organisée par Sotheby Park Bernet, New York, les 14 et 15 octobre 1977, n°588.



62

48

**64 - BELLE ET ARCHAÏQUE ANTILOPE** utilisée au cours des cérémonies agraires par les danseurs initiés du clan. Elle est sculptée en deux parties maintenues par des agrafes de fer forgé. L'animal a ici de belles formes stylisées et dynamiques. Sa gueule se transforme symboliquement en bec d'oiseau aux courbes harmonieuses et effilées. Bois, ancienne patine d'usage miel brillante par endroits et brune épaisse en surface, résultant probablement de projections rituelles.

Bambara, Mali  
36 x 60 x 12 cm

4 500 / 5 500 €

Provenance : Collection privée, France. Ancienne collection Pierre Vérité, 1946



64



**65 - IMPORTANTE STATUETTE ANTHROPOMORPHE**, elle présente une femme de haut rang tenant un réceptacle dans ses mains, son visage à l'expression hiératique, a le regard accentué par des yeux mi-clos, elle porte à l'arrière la coiffe caractéristique des chefs de clan et dignitaires. Son cou est orné d'une amulette. Bois, ancienne patine d'usage rousse et brune brillante.

Songyé, République Démocratique du Congo  
31 x 9,5 x 10,5 cm

7 000 / 10 000 €

Provenance : Collection privée, Paris, acquis à Drouot en Mars 2002 à la vente Neret Minet.



66

**66 - MASQUE DE GRADE DE LA SOCIÉTÉ SECRÈTE DU BWAMI**, il présente un beau visage à l'expression concentrée aux traits épurés à l'extrême symbolisant les trois sens : le goût, l'odorat et la vue. Sa tête est enrichie de deux cornes d'antilopes associées à l'agilité. Bois, ancienne patine d'usage miel et brune brillante par endroit, restes de kaolin localisés.  
Lega, République Démocratique du Congo.  
36 x 11 cm

4 000 / 7 000 €

Ce type de masques intervient dans les rites initiatiques des grades supérieurs ou suprêmes, il était inclus dans le panier collectif de ces grades et se transmettait de génération en génération. La beauté de ces masques était souvent comparée par les membres du Bwamé à celle des champignons blancs et de l'antilope Bongo  
Provenance : Collection privée, Paris. Ancienne collection M. et J.P. Agogue. Ancienne collection de l'ethnologue, Docteur d'Etat, Mireille Alard et de M. Serge Chaboteau



68

**67 - MASQUE DE DANSE** sculpté d'un visage s'inscrivant dans un espace rectangulaire à bords arrondis et sculpté en relief. Construction cubiste au nez droit et aux yeux tubulaires. La bouche est évoquée par deux incisives projetées et la tête agrémentée de cornes de buffle aux proportions primitives et sauvages. Bois dur, restes de polychromie, ancienne patine d'usage brune et traces de portage à l'arrière, cordelette tressée et nouée.

Jukun, Nigéria, région Nord Ouest de Wukari, état de Congola, actuel état de Taraba  
Les Jukun furent découverts en 1912 par Frobenius.

62 x 24 cm

3 500 / 4 500 €

Provenance : Collection privée, Paris.

Bibliographie : pour un exemplaire similaire: catalogue de l'exposition "Masques de Monde" Bruxelles, 1974, n°54

**68 - STATUETTE ANTHROPOMORPHE FÉMININE DE TYPE BLOLO-BIAN**, elle est présentée debout sur un piédestal. Les pieds puissants aux articulations marquées. Ses mains sont posées sur le ventre dans un geste nourricier et son visage présente une belle expression intense et intériorisée. Bois dur, ancienne patine d'usage miel et brune brillante. Ornement de la taille en perles de traite ajouté postérieurement.  
Baoulé, République de Côte d'Ivoire.  
30,5 cm

800 / 1 200 €

Provenance : Ancienne collection du professeur géologue Felix Pelt Amsterdam

**69 - STATUETTE ANTHROPOZOOMORPHE**, elle présente un jeune chef sur sa monture dans une posture et expression hiératique. Il tient dans une de ses mains un sceptre de commandement. Bois dur, ancienne patine d'usage brune et miel brillante par endroit.  
Senoufo, République de Côte d'Ivoire.  
29 x 12,5 cm

1 500 / 2 500 €



69



67

**70 - STATUETTE ANTHROPOMORPHE**, elle présente une jeune femme dignitaire agenouillée dans une position conventionnelle. Son ventre est orné de belles scarifications tribales en relief et son visage arbore une expression intériorisée et respectueuse. Bois dur, ancienne patine d'usage miel et brune brillante.  
Tshokwé, frontière République Démocratique du Congo - Angola.  
33 x 14 x 17 cm

2 000 / 3 000 €



70



73



75



74

**71 - ARCHAÏQUE STATUETTE ANTHROPOMORPHE**, elle présente un Nommo, fondateur debout dans une position symbolique et conventionnelle. Bois, ancienne patine d'usage crouteuse et épaisse par endroit.

Proto Dogon, Mali.  
25 x 5,5 cm

500 / 700 €

**72 - STATUETTE ANTHROPOMORPHE BATEBA** présentant un jeune dignitaire nu debout, les bras longilignes épousant les courbes sensuelles de son ventre. Sa tête ovoïde est sculptée d'un beau visage à l'expression courroucée et déterminée. Bois dur, ancienne patine d'usage brune et miel brillante par endroits.

Lobi, Burkina Faso.  
45 x 9 x 8,5 cm

400 / 700 €

Provenance : collection privée, Paris

**73 - MAGNIFIQUE COLLIER DE MARIAGE** composé de boules de copal, de disques de coquillage, de perles de cuivre, corail, pâte de verre, perles de métal et pierre dure. Il est agrémenté de plusieurs amulettes talismaniques.

Maroc, XIXe

500 / 800 €

Provenance : Collection privée, France

**74 - MAGNIFIQUE COLLIER DE MARIAGE** composé de boules de copal disposées en cascade et entrecoupées de disques de coquillage à décors symboliques ajourés et incisés.

Maroc, XIXe

300 / 500 €

Provenance : Collection privée, France

**75 - ENSEMBLE CONSTITUÉ D'UNE AMULETTE DOGON** en forme de soleil, un pendentif talismanique Peul, un réceptacle à poudre Bambara et un pot à tabac Massai.

250 / 350 €

Provenance : Collection privée, France. Ancienne collection Goldet, acquis par son actuel propriétaire au cours de la vacation dispersant cette collection.



77

**76 - IMPORTANTE STATUETTE ANTHROPOMORPHE**, elle présente une figure ancestrale masculine debout, les mains posées sur le ventre en signe de bienséance, son corps et son visage sont ornés de belles scarifications en relief, celui-ci s'inscrit avec élégance dans un espace en forme de cœur et arbore une expression sereine et protectrice. Bois dur, ancienne patine d'usage brune laquée et épaisse par endroit.

Baoulé, République de Côte d'Ivoire.

36,5 x 9 x 10 cm

2 500 / 3 500 €

Provenance : Ancienne collection Jerry Dannenberg, Long Island, USA

**77 - STATUETTE ANTHROPOMORPHE**, elle présente un buste ancestral féminin, le bas du corps orné d'un décor concentrique, ses mains sont dans une position conventionnelle et son visage arbore une belle expression intériorisée accentuée par le regard aux yeux mi-clos. Ivoire, ancienne patine d'usage naturelle.

Epoque présumé : premier quart du XXe siècle.

Luba Hembra, République Démocratique du Congo.

14 x 4 x 5 cm

2 000 / 3 000 €

Provenance : Ancienne collection Michel Gaud, Saint Tropez



76



78

**78 - MASQUE DE DANSE** présentant un visage à la belle expression intériorisée, les yeux mi-clos au regard perçant. Cette oeuvre a conservé sa coiffe d'origine réalisée en fibres de coton tressées et nouées. Les dents sont représentées par des morceaux de métal découpé et fichés dans la bouche. Bois, ancienne patine d'usage laquée brune.

Dan, République de Côte d'Ivoire.

25 x 14,5 cm

1 800 / 2 200 €

Provenance : Acquis par son actuel propriétaire chez Marceau Rivière, Paris.

**79 - COUPLE D'ANCÊTRES FONDATEURS**, présentés debout, sculptés avec de belles formes longilignes. Leur bouche projetée symbolisant le bec d'un oiseau stylisé. Bois, ancienne patine d'usage crouteuse et sacrificielle par endroits.

Lobi, Burkina Faso.

66 x 11 cm et 64 x 12 cm

1 500 / 2 500 €

Provenance : Ancienne collection Jerry Dannenberg, Long Island, USA



79

## ART DE L'AMÉRIQUE PRÉCOLOMBIENNE



82

54

**82 - STATUETTE ANTHROPOMORPHE** présentant une jeune femme noble assise dans une position naturelle et tenant un réceptacle dans l'une de ses mains. Son corps est orné de peintures cérémonielles dont il reste de belles traces. Terre cuite polychrome. Nayarit, région d'Ixtlan del Rio, époque proto-classique, 100 avant - 250 après JC. 26 x 16 x 13 cm 700 / 900 €



84

**80 - VASE ÉTRIER**, la panse modelée de la tête d'un chef guerrier à l'expression vigoureuse et déterminée. Terre cuite brune à reflets métallescents, quelques éclats de l'engobe en partie haute, cassée, collée sur l'arrière. Lambayeque, Pérou, 1100 - 1400 après JC. 21,5 cm 200 / 300 €

Provenance : Collection Walter, Munich

**81 - VASE À DOUBLE COL** rejoint par une anse en forme de pont, il présente sur le haut une écrevisse modelée en relief et deux têtes de divinités latérales aux formes épurées. Terre cuite beige et brune. Lambayeque, Pérou 1000 - 1400 après JC. 18 x 21 x 12 cm 150 / 250 €

Provenance : Collection privée, Allemagne. Ancienne collection du Docteur Eysank, constituée en Autriche entre 1970 et 1995, après succession.



83

**83 - STATUETTE ANTHROPOMORPHE** présentant une jeune femme debout, son corps aux formes généreuses et le visage à l'expression intemporelle. La femme est ici associée à des rites de fertilité et de fécondité de la déesse Terre - Mère. Terre cuite orangée avec belles traces d'oxyde de manganèse localisées. Tlatilco, époque préclassique formative, 1200 - 900 avant JC. 19 x 9,3 cm 1 000 / 1 500 €

Bibliographie : reproduit dans "Frauen des Alten Amerika", éd. Verlag Arte Amerika, Stuttgart, 2001, p.

**84 - FIGURINE ANTHROPOMORPHE**, elle présente une jeune femme debout portant une jupe autour de la taille et un casque sur la tête. Ces figurines devaient être réalisées à des fins magico-religieuses associant la femme à la déesse Terre Mère. Terre cuite à engobe brun et beige, traces de cinabre localisées, un bras cassé collé. Olmèque Las Bocas, époque pré-classique moyenne, 900-600 avant JC. 15 x 7 cm 800 / 1 200 €

Bibliographie : reproduit dans "Frauen des Alten Amerika", éd. Verlag Arte Amerika, Stuttgart, 2001, p.32, fig. 24. Un test de thermoluminescence situe cette œuvre dans la période donnée et sera remis à l'acquéreur.

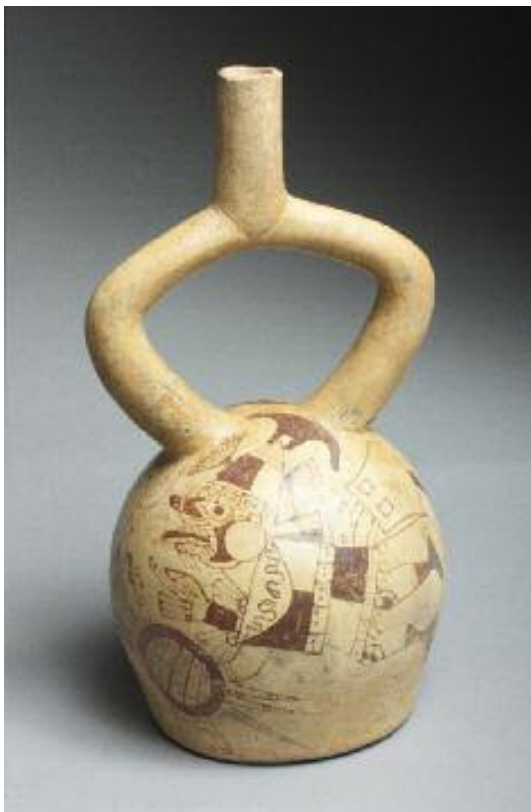




**84 BIS - STATUETTE ANTROPOMORPHE**, elle est modelée d'un chef les bras croisés sur le torse, dans un geste exprimant l'autorité du dignitaire ainsi que la satisfaction que lui procure le labeur accompli. Terre cuite avec polychromie de surface en particulier le bleu turquoise, caractéristique de la production de cette île (légèrement restauré).  
Maya île de Jaina, Mexique, époque Classique, 600 à 900 après J.C.

12 000 / 15 000 €

Provenance : Ancienne collection Fred Eiserman, achetée en 1937



85

**85 - IMPORTANT VASE ÉTRIER**, il est orné sur la panse d'un décor représentant un guerrier à tête de renard le corps recouvert de sa parure de combat et une main tenant ses armes. Terre cuite à décor rouge café, restauration sur l'étrier.

Mochica II-III, Pérou 300-500 après JC.  
29 x 16 cm

1 200 / 1 600 €

Provenance : Collection privée, Allemagne. Un test de thermoluminescence situe cette oeuvre dans la période donnée et sera remis à l'acquéreur.

**86 - RARE ENCENSOIR CÉRÉMONIEL**, le pied modelé d'une divinité féminine associée à la terre. Terre cuite brune, légère restauration sur le col.

Inca, Pérou 1450 - 1532 après JC.  
18 x 13 cm

300 / 500 €

Provenance : Collection privée, Allemagne. Ancienne collection du Docteur Eysank, constituée en Autriche entre 1970 et 1995, après succession.

**87 - VASE ÉTRIER** orné de la figure emblématique d'une divinité couronnée. Terre cuite beige. Lambayeque, Pérou 1100 - 1400 après JC.

17 x 12 cm

200 / 300 €

**88 - TÊTE DE JEUNE CHEF** dans la force de l'âge. Terre cuite beige orangée. Guanguala, Equateur, 500 avant - 500 après JC.

18 x 17,5 cm

1 500 / 2 500 €

Provenance : Collection privée, Allemagne. Ancienne collection du Docteur Eysank, constituée en Autriche entre 1970 et 1995, après succession.

56

**89 - MAGNIFIQUE POTEAU TOTÉMIQUE** symbolisant probablement une aire cérémonielle, la partie haute est sculptée d'une divinité ancestrale féminine, son corps aux jambes massives est sculpté avec équilibre, la tête rentrée symboliquement dans les épaules et le visage présentant une belle expression intemporelle aux yeux ouverts et vigilants. Bois dur patiné par le temps et la conservation, restes de colorant minéral rouge de l'époque précolombienne, micro fissures.

Chancay - Chimu, Pérou 1100 - 1400 après JC.

50,5 x 15 cm

5 000 / 7 000 €



89



88



90

**90 - ENSEMBLE CONSTITUÉ DE DEUX VASES** utilisés pour la conservation d'onguents ou de potions présentant un beau décor en relief et peints symbolisant des animaux totems aux belles formes naturalistes et géométrisées. Terre cuite beige à décor brun.  
Chancay, Pérou 1100 - 1400 après JC.  
13 x 11,5 cm et 11,5 x 11,5 cm

500 / 700 €

Provenance : Collection privée, Allemagne. Ancienne collection du Docteur Eysank, constituée en Autriche entre 1970 et 1995, après succession.

**91 - VASE ANTHROPOMORPHE** présentant un chef dans la force de l'âge. Il est assis et tient dans une main une spatule à chaux et dans l'autre un réceptacle utilisé pour la préparation des feuilles de coca dont la consommation était réservée à l'élite du clan. Belle expression éveillée et attentive du visage. Terre cuite polychrome.  
Mochica, Pérou, 200 - 600 après JC.  
28 x 18 cm

800 / 1 200 €



91



94

**92 - VASE ZOOMORPHE** modelé de la rare représentation du dieu chauve-souris, animal emblématique des shamans et des guerriers. Terre cuite brune à reflets métallescents.  
Chimu, Pérou, 1100 - 1400 après JC.  
14 x 15 cm

200 / 300 €

**93 - VASE MODELÉ DU VISAGE D'UN JEUNE CHEF** coiffé d'un bonnet andin caractéristique. Terre cuite beige orangée, restauration n'excédant pas 5 à 10% de la masse globale de l'oeuvre.  
Inca, Pérou, 1450 - 1532 après JC.  
21 x 12 cm

250 / 350 €

**94 - VASE HÉMISPHERIQUE** modelé sur le haut d'une tête de rapace nocturne aux belles formes stylisées. Terre cuite à engobe orangé.  
Viru, Pérou. 500 - 300 avant JC.  
16 x 14 cm

350 / 450 €

Provenance : collection privée, Allemagne. Ancienne collection du Docteur Eysank, constituée en Autriche entre 1970 et 1995, après succession.



95



97

**95 - VASE ANTHROPOMORPHE** modelé d'un jeune chef vêtu d'un poncho à décor de divinités zoomorphes. Belle expression hiératique du visage. Terre cuite orangée.

Lambayeque, Pérou, 1100 - 1400 après JC.  
23 x 16 cm

500 / 700 €

**96 - RÉCEPTACLE** probablement utilisé pour la préparation de potions aux vertus aphrodisiaques. Il présente un jeune chef chevauchant avec ardeur sa compagne. Terre cuite à engobe beige, la tête du personnage masculin cassée, collée.

Mochica, Pérou, 200 - 600 après JC.  
8 x 14 x 6,5 cm

200 / 300 €

**97 - INTÉRESSANT VASE** de forme hémisphérique sur piedouche présentant sur le haut de la panse une scène composée d'un jeune dignitaire nain au phallus démesuré avec sa compagne lui pratiquant une fellation. Terre cuite brune à reflets métallescents, légère égrenure sur le col.

Lambayeque, Pérou, 1100 - 1400 après JC.  
21,5 x 12 cm

700 / 1 000 €



98

**98 - STATUETTE ANTHROPOMORPHE** modelée avec maîtrise et réalisme d'un guerrier tenant une massue à tête de serpent et portant un casque sur la tête. Terre cuite brune.

Mochica, Pérou, 200 - 600 après JC.  
17,5 x 9,5 cm

250 / 350 €

**99 - BELLE STATUETTE ANTHROPOMORPHE** présentant un chef debout sur un piédestal rectangulaire et tenant fermement un bâton de commandement dans une main. Son corps est orné de ses plus belles parures cérémonielles, sa couronne est agrémentée de deux oiseaux exotiques. Terre cuite avec beaux restes de polychromie, légère restauration n'excédant pas 5 à 10% de la masse globale de l'oeuvre.

Jama Coaque, Equateur, 500 avant - 500 après JC.  
18,5 x 10 x 16 cm

1 500 / 2 500 €

Provenance : Collection privée, Paris. Ancienne Vente Lenormand, Drouot, 23 Mars 2001, n°106 du catalogue



99



100



100

**100 - EXCEPTIONNEL PENDENTIF PECTORAL JANIFORME**

présentant le dieu crocodile avec deux têtes à la gueule ouverte. Jade au beau poli lumineux et aquatique, percements horizontaux et transversaux sur toute la longueur de l'oeuvre. Ce type de percement a du nécessiter à l'époque précolombienne des mois de travail assidu.

Nicoya Guanacaste, Costa Rica, 100 avant - 500 après JC.

27 x 4 x 2,5 cm

10 000 / 14 000 €

Provenance : Collection privée, Paris.

59



101

**101 - IDOLE ANTHROPOMORPHE** présentant un personnage aux formes puissantes et aux traits épurés à l'extrême. Belle expression intemporelle et vigoureuse du visage. Pierre dure polie aux reflets lumineux et aquatiques.

Mezcala, Région du Guerrero, Mexique 300 - 100 avant JC.

13 x 8,5 x 5 cm

2 500 / 3 000 €

Provenance : Collection privée, Paris



102



103

**102 - RARE PLUMET DE CÉRÉMONIE** enrichi en partie haute de pendentifs circulaires amovibles et du dieu serpent aux belles formes ondulantes. Ce plumet ornait la partie centrale de la couronne portée par les grands shamans au cours des cérémonies religieuses. Cuivre doré. (cette technique de dorure est originaire d'Amérique du Sud, elle ne fut découverte en Europe qu'au XIXe siècle, et démontre le haut degré de maîtrise technologique des orfèvres de l'Amérique précolombienne).

Recuay, Pérou 100 avant - 500 après JC.  
30 x 4,5 cm

3 200 / 3 800 €

Provenance : Collection privée, Paris

**103 - PAIRE D'ORNEMENTS D'OREILLES** qui devaient orner la parure d'un grand dignitaire à l'époque précolombienne. Ils présentent un décor caractéristique composé d'animaux marins et volatiles aux formes stylisées s'imbriquant les unes dans les autres. De forme rectangulaire, chacun est agrémenté de quatre pendentifs triangulaires. Or 18k martelé, découpé, soudé, repoussé.

Recuay, Pérou, 100 avant - 500 après JC  
6,5 x 6,3 cm

1 500 / 2 500 €

Provenance : Collection privée, Paris

**104 - PAIRE D'ORNEMENTS D'OREILLES** présentant en partie haute deux têtes de serpents et en partie basse deux têtes de félin de profil. Or 18k découpé, martelé, repoussé et torsadé. Présence de six pendentifs amovibles en forme d'anneaux.

Chavin, Pérou, 1000 - 400 avant JC.  
10 x 6 cm

4 000 / 6 000 €

Provenance : Collection privée, Paris.

Un certificat du docteur Blanc, Université Pierre et Marie Curie, sera remis à l'acquéreur.



104

**105 - MAGNIFIQUE PECTORAL DE PRÊTRE DIGNITAIRE** présentant la figure emblématique de profil du dieu félin et sur la partie centrale: la tête de cette même divinité les yeux ouverts et la gueule découvrant les crocs. Ces formes, de face et de profil, s'imbriquent les unes dans les autres avec harmonie. Or 18k découpé, percé et repoussé.  
 Chavin, Pérou, 1000 - 400 avant JC.  
 10,5 x 9,7 cm 5 000 / 7 000 €

Provenance : Collection privée, Paris.  
 Un certificat du docteur Blanc, Université Pierre et Marie Curie, sera remis à l'acquéreur.



105

**106 - COLLIER DE DIGNITAIRE** constitué de perles cylindriques en or et cristal de roche. Il est agrémenté de cinq importantes briolettes de cristal de roche.  
 Chavin, Pérou, 1000 - 400 avant JC.

1 500 / 2 500 €

Provenance : Collection privée, Paris.

**107 - COLLIER** constitué de perles tubulaires, discoïdales et ovoïdes en or et sodalite.  
 Mochica, Pérou, 200 - 600 après JC.

800 / 1 200 €

Provenance : Collection privée, Paris

**108 - COLLIER** composé de perles hémisphériques en cascade en or, la plus grande perle en or bas titre.  
 Poids brut: 36grs  
 Mochica, Pérou, 200 - 600 après JC

2 500 / 3 500 €

Provenance : Collection privée, Paris



108



106



107



**109 - MASQUE CULTUEL ANTHROPOMORPHE** présentant un beau visage à l'expression hiératique et intemporelle surmonté de deux ornements frontaux destinés probablement à maintenir la couronne. Or découpé, repoussé, percé et agrafé.  
Lambayeque, Pérou, 1100 - 1400 après JC.  
15 x 17,5 cm pour le masque, 21,5 x 1,5 cm pour les bandeaux

Provenance : Collection privée, Paris

14 000 / 18 000 €



**110 - SUPERBE COLLIER** constitué de perles tubulaires et à décor ajouré. Il est agrémenté de quatre importantes amulettes représentant des divinités tutélaires ainsi que six petits talismans réalisés avec minutie et présentant des divinités animales. Or 18k Taironas, Colombie, 800 - 1500 après JC.  
Poids brut: 53grs 4 500 / 5 500 €

Provenance : Collection privée, Paris

**111 - RAVISSANT COLLIER** constitué de perles en spondyle et d'une amulette talismanique représentant un oiseau exotique sur son perchoir. Taironas, Colombie, 800 - 1500 après JC.  
1 000 / 1 500 €

Provenance : Collection privée, Paris

**112 - ANNEAU NASAL** en or présentant un beau décor concentrique ajouré. Sinu, Colombie, 150 avant - 900 après JC.  
Poids: 6grs, 14k 250 / 350 €

Provenance : Collection privée, Allemagne

**113 - PENDENTIF TALISMANIQUE** en or présentant une divinité moitié oiseau moitié humaine. Tolima, Colombie, 800 - 1500 après JC  
1gr, 14k 300 / 500 €

Provenance : Collection privée, Allemagne

**114 - ORNEMENT D'OREILLE** semi-circulaire à décor filigrané ajouré en or. Sinu, Colombie, 150 avant - 900 après JC.  
Poids: 6grs, 14k 500 / 700 €

Provenance : Collection privée, Allemagne

**115 - VASE CHANTEUR** à double panse utilisé comme instrument de musique au cours des cérémonies religieuses. L'un des cols est modelé d'un oiseau au long bec effilé. Terre cuite brune et beige, légèrement cassée, collée. Chimu, Pérou, 1100 - 1400 après JC.  
13 x 20 cm 150 / 250 €

**116 - STATUETTE ANTHROPOMORPHE** présentant une jeune femme notable, les mains posées sur le ventre dans un geste nourricier. Terre cuite orangée à décor beige. Mochica, Pérou, 200 - 600 après JC.  
13,5 x 8 cm 150 / 250 €

**117 - VASE ÉTRIER**, la panse modelée d'une massue de combat en forme d'étoile à quatre branches. Terre cuite beige à décor rouge café. Chimu, Pérou, 1100 - 1400 après JC.  
16,5 x 14 cm 150 / 250 €



110



111



113



114



121



122



119

**118 - VASE CHANTEUR** modelé d'un perroquet au bec plongeant et aux belles formes naturalistes. Ce vase est aménagé de plusieurs cavités utilisées pour moduler les sons au cours des cérémonies religieuses. Terre cuite beige saumon.

Viru, Pérou, 500 - 300 avant JC.  
14 x 18 cm

350 / 450 €

**119 - VASE OVOÏDE** présentant un buste de shaman arborant les traits de son animal totem. Terre cuite orangée à décor beige.

Mochica, Pérou période finale, 600 - 900 après JC.  
22 x 15 cm

300 / 500 €

**120 - ENSEMBLE DE DEUX COUPES À OFFRANDES** sur piédouche présentant pour l'une d'elles un décor géométrique symbolique et pour l'autre la représentation emblématique d'un cerf dans un médaillon central auréolé de motifs concentriques avec ronde d'animaux. Terre cuite polychrome, microfissure pour l'une d'elles.

Tunahuan, Equateur, 300 avant - 800 après JC.  
19 x 9,5 cm et 17,5 x 8,6 cm

500 / 700 €

**121 - ENSEMBLE DE DEUX COUPES À OFFRANDES** sur piédouche ornées pour chacune d'elles d'un décor rayonnant à symbolique solaire. Terre cuite polychrome.

Tunahuan, Equateur, 300 avant - 800 après JC.  
9,5 x 20 cm et 19 x 9 cm

350 / 550 €

**121 BIS - OCARINA DE CÉRÉMONIE ET CULTUEL**, il est modelé d'un guerrier debout son corps couvert d'une armure, il tient un large bouclier rectangulaire dans une main et dans l'autre une imposante massue. Son visage aux traits félins, nous indique qu'il porte ici un masque l'identifiant à cet animal. Sa coiffe importante est disposée en arc de cercle et il porte un plastron avec un large collier associé à son rang important dans le clan. Terre cuite beige et brune.

Maya, Ile de Jaina, époque classique, 600-900 après JC.  
21 x 11 x 5 cm

500 / 700 €

Un test de thermoluminescence situe cette oeuvre dans la période donnée et sera remis à l'acquéreur.

**122 - ENSEMBLE DE DEUX COUPES À OFFRANDES** sur piédouche présentant pour l'une d'elles un décor symbolisant deux masques s'inscrivant dans des espaces triangulaires et pour l'autre un décor symbolisant deux félins aux belles formes géométrisées et deux idéogrammes représentant la rencontre de deux courants de pensée. Terre cuite polychrome.

Tunahuan, Equateur, 300 avant - 800 après JC.  
20,5 x 8,5 cm et 21 x 8 cm

500 / 700 €



121 BIS



120



123

**123 - PENDENTIF TALISMANIQUE** présentant la figure emblématique et totémique du dieu chauve-souris, les ailes déployées, agrémenté de deux têtes de crocodile stylisées. Jadéite verte aux beaux reflets lumineux et aquatiques.  
Versant Atlantique, Costa-Rica, 500 avant - 500 après JC.  
2 x 9,5 cm 500 / 800 €

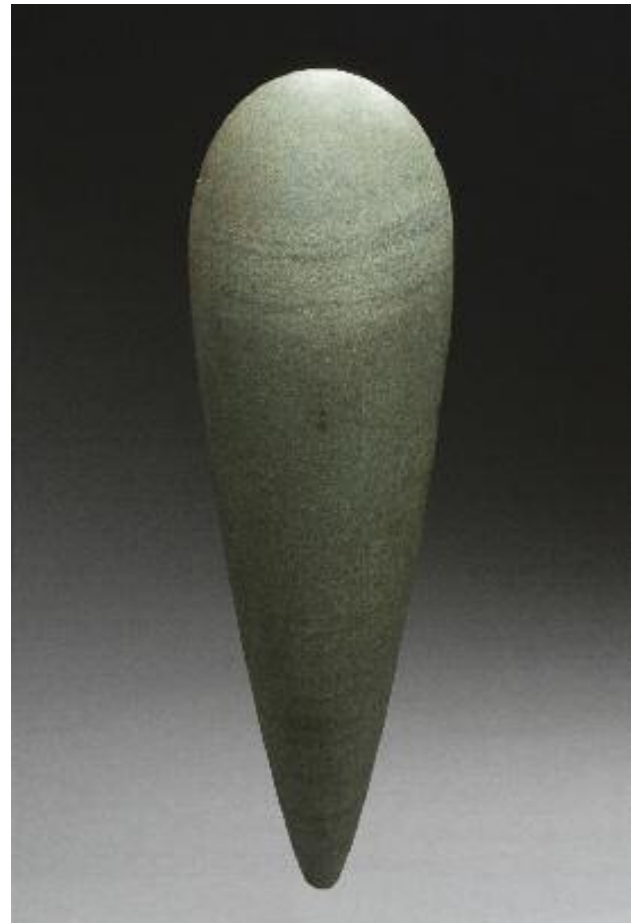
**123 BIS - VASE ÉTRIER** présentant un shaman assis vêtu d'un large poncho à décor linéaire. Terre cuite rouge café à décor beige.  
Mochica II - III, Pérou, 300 - 500 après JC.  
18 x 11,5 x 16 cm 500 / 700 €

Provenance : Collection privée, Allemagne

**124 - MAGNIFIQUE HACHE** d'échange, de combat et de prestige, présentant des formes épurées et stylisées à l'équilibre frisant la perfection. Pierre verte avec veinures circulaires.  
Taino, Ile de Saint Domingue, 800 - 1500 après JC.  
29,5 x 9,5 cm 2 000 / 3 000 €



123 BIS



124



126



125

**125 - SUPERBE DIGNITAIRE GUERRIER** tenant dans une main un bouclier rectangulaire agrémenté d'un blason glyphique et dans l'autre un bâton de commandement. Il porte une couronne spectaculaire ornée de deux têtes du dieu serpent Coatl. Il porte à la taille une ceinture ornée de coquillages modelés en relief et retenant un pagne rectangulaire. Belle expression épanouie et joyeuse du visage. Terre cuite beige, restauration n'excédant pas 10% de la masse globale de l'oeuvre, localisée en particulier sur le bâton.

Veracruz, Mexique, époque classique, 600 - 900 après JC.

33,5 x 27 x 17 cm

5 000 / 7 000 €

Un test de thermoluminescence situe cette oeuvre dans la période donnée et sera remis à l'acquéreur.

**126 - TÊTE DE JEUNE PRÊTRE**, il présente un visage à la belle expression éveillée, le front et le nez ornés de peintures cérémonielles brunes. Terre cuite beige orangée à décor brun.

Veracruz, Mexique, 400 – 700 après JC.

12,5 x 12 x 11 cm

1 500 / 2 000 €

*Voir la reproduction page précédente*

**127 - TÊTE DE PRÊTRE MAGICIEN** présentant la déformation crânienne typique des dignitaires. Il présente une belle expression concentrée et ses oreilles sont agrémentées d'anneaux en or. Terre cuite beige et ocre.

Tumaco, Equateur, 500 avant - 500 après JC.

12 x 9,5 x 8 cm

1 000 / 1 500 €



127



129



129

**128 - RAVISSANTE STATUETTE** présentant un prêtre sous l'effet d'un hallucinogène. Il tient dans une main une maracas destinée à éloigner les mauvais esprits et à purifier l'ère cérémonielle. Son autre main est levée vers le ciel dans un geste symbolique. Terre cuite beige orangée, restauration n'excédant pas 5 à 10% de la masse globale de l'oeuvre.

Veracruz, Mexique, 300 - 600 après JC.  
37 x 28 x 9 cm

2 500 / 3 500 €

**129 - EXCEPTIONNEL KÉRO** présentant une tête de chef, ses grands yeux ouverts en signe de clairvoyance et le nez formant un bec aquilin identifiant ce personnage de haut rang à son animal totem: l'aigle. Il présente sur le haut une couronne en cascade et se termine par un col aux lèvres droites. Argent patiné par le temps et l'usage.

Inca, Pérou, 1450 - 1532 après JC.  
26 x 12 cm

6 500 / 7 500 €



128



131

**131 - STATUE ANTHROPOMORPHE** présentant un chef guerrier debout tenant dans ses mains la tête trophée de son ennemi vaincu. Il porte autour de la taille une large ceinture à décor géométrique, sa coiffe est agencée en forme de casque surmonté d'une excroissance concentrique en relief. Pierre volcanique. Versant Atlantique, période V, 700 - 1000 après JC. Costa Rica  
4,5 x 20 x 12 cm

7 000 / 10 000 €

**130 - GRANDE IDOLE ANTHROPOMORPHE** présentant un personnage aux formes stylisées et épurées à l'extrême, les arcades sourcilières formant une visière d'ombre portée accentuant l'effet mystérieux et intemporel du regard. Pierre dure à veinures circulaires. Restes de concrétions calcaires à l'arrière. Mezcala, Région du Guerrero, Mexique 300 - 100 avant JC.  
30,5 x 9 x 4 cm

3 500 / 4 500 €



130

**132 - MASQUE PORTRAIT** présentant la tête d'un jeune chef à l'expression intériorisée et intemporelle. Pierre dure verte mouchetée. Chontal, région du Guerrero, Mexique, 300 - 100 avant JC. 12 x 9,5 x 6 cm 2 500 / 3 500 €



134

**133 - RAVISSANTE FIGURINE ANTHROPOMORPHE** présentant une jeune femme au ventre généreux en signe de fertilité et de fécondité associée à la déesse Terre-Mère. Terre cuite à engobe beige. Restauration sur l'un des bras. Chupicuaro, Michoacan, Mexique 300 avant - 100 après JC. 13,5 x 5 cm 800 / 1 200 €



133

**134 - TÊTE DE PRÊTRE** à l'expression guerrière, son visage est agrémenté de peintures cérémonielles et il porte un bandeau frontal torsadé. Terre cuite beige orangée à décor brun localisé. Veracruz, "Los Remojadas", Mexique, 400 - 700 après JC 22 x 19 cm 2 000 / 3 000 €



132



70

**135 - SPECTACULAIRE FAÇADE D'UN GRAND RÉCEPTACLE CULTUEL.** Elle présente en partie haute le serpent mythique la gueule ouverte d'où émerge un félin bondissant, toutes griffes dehors, les oreilles dressées et la gueule montrant une large dentition puissante.

Cette œuvre symbolise l'un des grands mythes de la création, associé au passage des saisons et à la germination, au passage de l'ombre à la lumière.

Elle présente une belle polychromie d'origine à base de colorants naturels ocre jaune, rouge et blanc. Les traits sont modelés ici avec maîtrise et dextérité, le félin aux belles formes naturalistes et saisissantes.

Cette œuvre est rare car la civilisation Maya a produit peu d'urnes cultuelles de ce type, on ne les retrouve que dans la région d'Ixile au Guatemala.

Terre cuite polychrome, cassée, collée en deux endroits, fêle consolidé.

Maya, Guatemala, époque classique, 600 - 900 après JC.

H : 45 m, larg : 50 cm, P : 16 cm environ

7 000 / 9 000 €

Test de thermoluminescence et certificat de libre circulation.

Bibliographie : Pour un exemplaire proche : « Le livre des Mayas » Eric Taladoire, Ed. du Chêne, P.142 et "Maya, Konige Aus Dem Regenwald", Ed. Verlag, 2007, p.110 pour une oeuvre similaire complète.





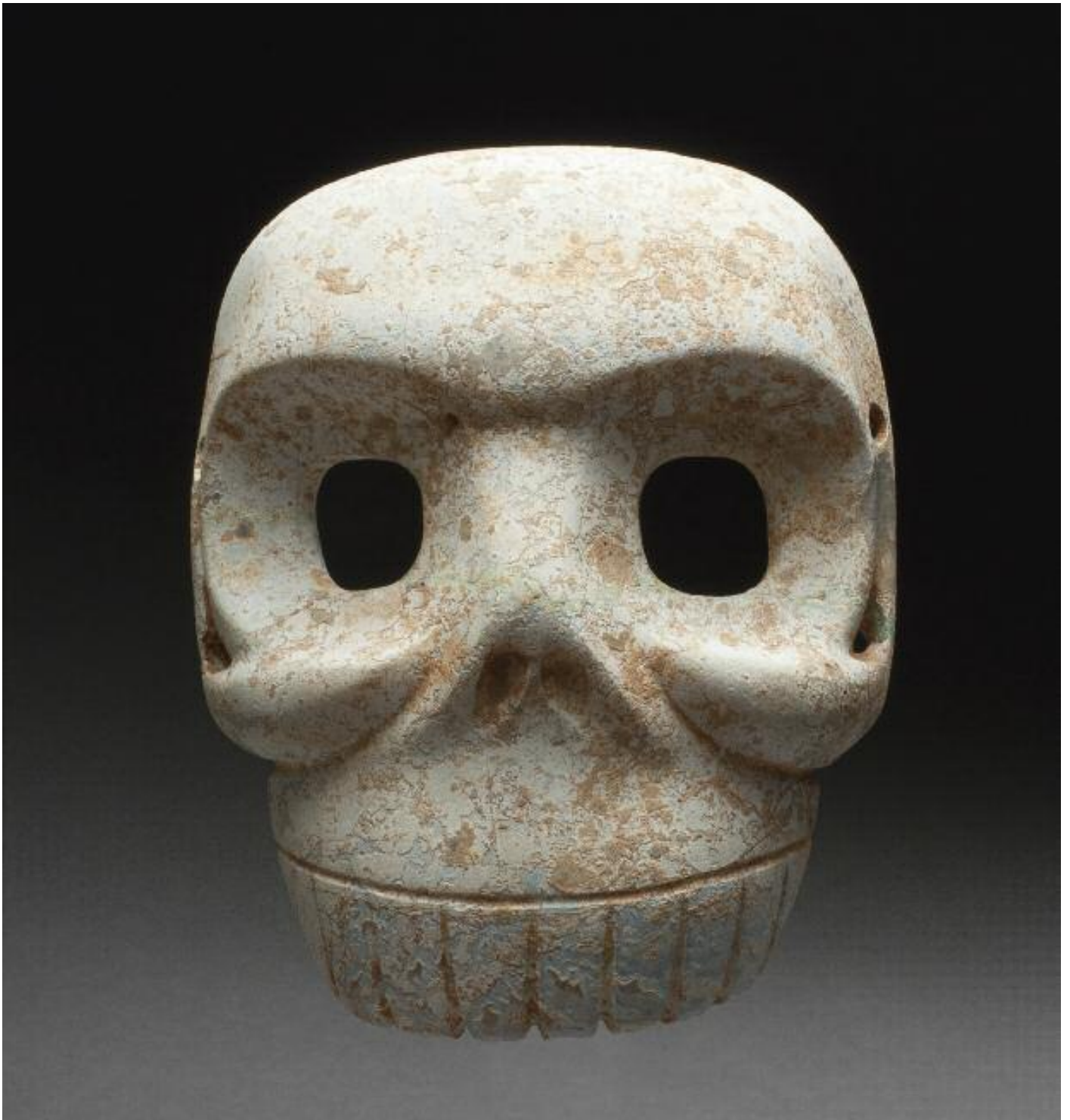
71

**136 - IMPORTANTE STATUETTE ANTHROPOMORPHE** présentant un chef debout, la musculature des bras et des jambes puissante, agrémentée en partie basse d'un décor incisé en forme d'escalier de temple symbolique. Son visage à la belle expression intemporelle est dirigé vers le ciel avec intensité et respect. Serpentine verte avec traces de cinabre et de concrétions calcaires localisées.

Téotihuacan du Guerrero, Mexique, 100 - 500 après JC.  
22 x 9,5 x 4,5 cm

8 000 / 12 000 €

Bibliographie : "Chontal", Carlos Gay, Bolsas Publication, p.108, fig.162 / 163



**137 - IMPORTANT MASQUE** symbolisant le passage du monde réel au monde cosmique. Il présente une tête aux traits à la fois humains et mortuaires, les deux mandibules sont sculptées en relief, les cavités des yeux confèrent un regard intemporel et énigmatique à ce visage. Cette oeuvre est à l'image des croyances magico-religieuses faisant référence au monde des vivants et à la continuité de la vie après la mort.

Jadéite verte avec voile de concrétion calcaire de surface résultant d'un enfouissement prolongé dans un milieu à teneur saline importante. Quatre trous de suspension biconiques permettant le maintien de cette oeuvre sur un ensemble culturel.

Mixtèque, époque postclassique, Mexique, 1200 - 1520 après JC.

13 x 10,5 x 5 cm

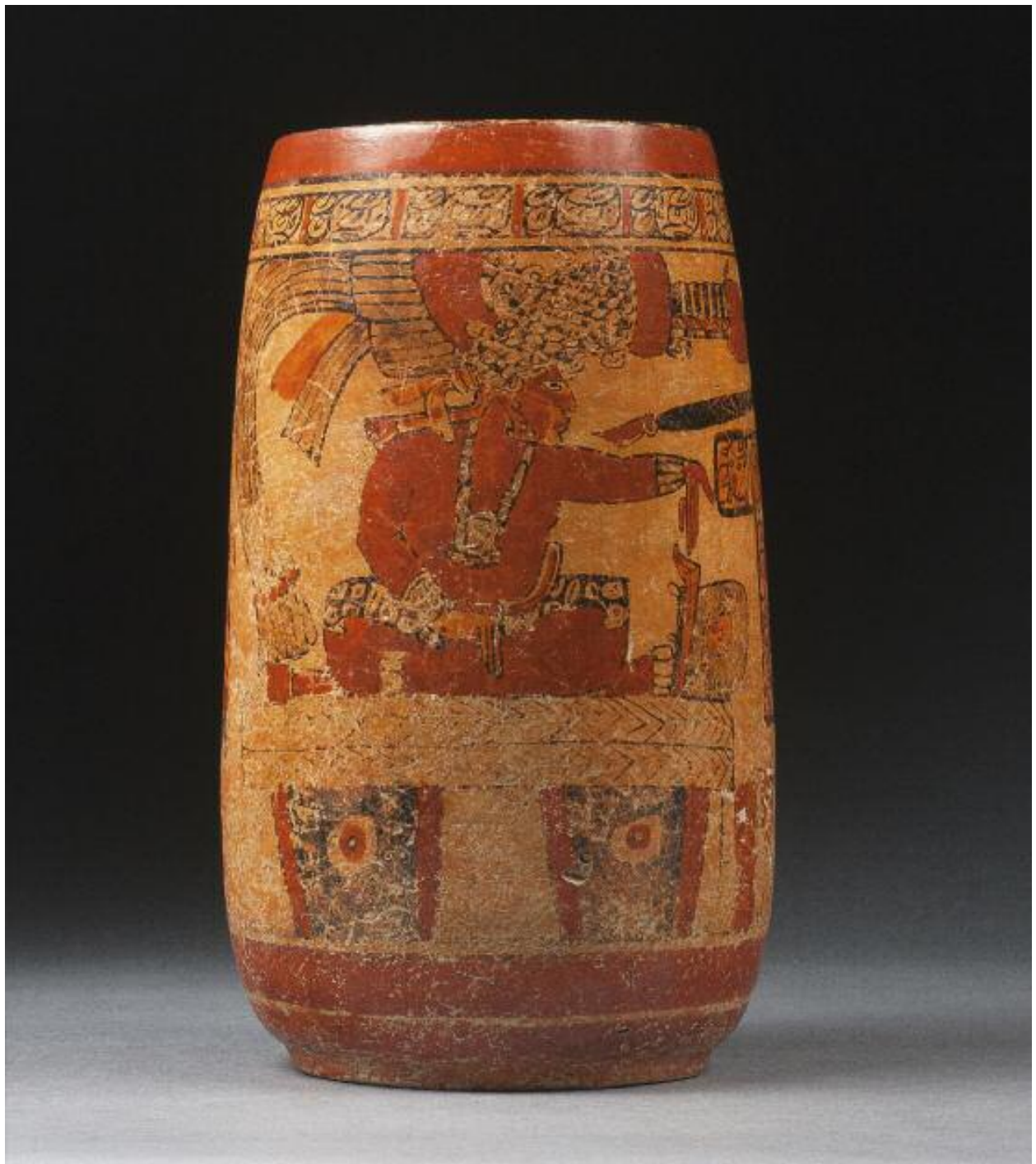
18 000 / 22 000 €



73

**138 - RARE MASQUE CULTUEL** présentant le visage épanoui d'un jeune prince, la bouche et les yeux ouverts. Les oreilles et le front rectangulaires sont à l'image de la recherche artistique de géométrisation des formes caractéristique à cette civilisation. Pierre dure polie, éclat sur une oreille, trous de suspension biconiques.  
Téotihuacan, Mexique, 200 - 550 après JC.  
13 x 12 x 7 cm

20 000 / 25 000 €



74

**139 - SUPERBE VASE CYLINDRE** à panse légèrement ovoïde sur base circulaire. Ce vase réalisé au colombin présente des formes et parois équilibrées. Il est orné sur les parois externes d'un décor représentant un seigneur scribe assis en tailleur sur un trône caractéristique et présentant devant lui un cartouche glyptique disposé en équerre. A l'opposé, le même seigneur est représenté conversant avec un shaman magicien nain se tenant debout, les bras et mains en position rituelle de bienséance. Ces scènes d'une grande richesse iconographique sont surmontées d'un bandeau de glyphes et agrémentées de quelques idéogrammes. Terre cuite polychrome, traces racinaires, légères usures du décor localisées.

Maya, époque classique, Mexique, 600 - 900 après JC.  
24,7 x 14 cm

16 000 / 18 000 €

Un test de thermoluminescence situe cette oeuvre dans la période donnée et sera remis à l'acquéreur.



**140 - VASE PORTRAIT** présentant le visage d'un jeune chef à l'expression joyeuse. Terre cuite brune à reflets métallescents.

Inca, Pérou, 1450 - 1532 après JC

16 x 12 cm

300 / 500 €

Provenance : Collection privée, Allemagne. Ancienne collection du Docteur Eysank, constituée en Autriche entre 1970 et 1995, après succession.

**141 - BELLE SPATULE VOMITIVE** sculptée en partie haute d'une divinité Zémi accroupie, le sexe sculpté en relief en signe de fécondité, le visage à l'expression animale présentant au centre du front un motif incisé symbolisant la relation privilégiée du shaman avec les mondes invisibles dont il est l'intermédiaire. Bois patiné par l'usage et le temps.

Taïno, Ile de Saint Domingue, 1000 - 1500 après JC.

34,5 x 5,5 x 5 cm

4 000 / 7 000 €

**142 - PAIRE DE STATUETTES ANTHROPOMORPHES** utilisées comme instrument de musique au cours des cérémonies. Elles présentent deux prêtresses debout les bras levés symboliquement, leur corps est recouvert d'un poncho rectangulaire, leur coiffe est agencée avec soin, elles portent de nombreux attributs cérémoniels attestant de leur rang important au sein du clan.

Veracruz, Mexique époque classique 600-900 après JC.

19 x 18 x 10 cm et 19 x 18 x 10 cm

1 200 / 1 800 €

Provenance : collection privée, Allemagne.

Deux tests de thermoluminescence situent ces oeuvres dans la période donnée et seront remis à l'acquéreur.



141



141



143

**143 - PAIRE DE STATUETTES ANTHROPOMORPHES**, elles présentent un couple de dignitaires. L'homme est assis les bras croisés, il porte un bandeau sur le front et de nombreux ornements sur le nez et les oreilles. La femme est debout, la taille ceinte d'une jupe à pans rectangulaires. Elle tient un réceptacle sur son épaule, porte un collier à trois rangs, des ornements sur le nez et les oreilles et un bandeau frontal. Terre cuite polychrome.

Nayarit, Mexique époque proto-classique, 100 avant -250 après JC.

Pour l'homme : 20 x 13,5 x 14 cm, pour la femme : 20 x 14 x 6,5 cm

1 000 / 1 500 €

Provenance : collection privée, Allemagne.

Deux tests de thermoluminescence situent ces oeuvres dans la période donnée et seront remis à l'acquéreur.



144

**144 - RARE IDOLE ANTHROPOZOOMORPHE** de forme cubique, sculptée sur toutes les faces de la figure emblématique d'un homme shaman aux attributs du hibou. Sur les deux faces avant et arrière, les ailes sont représentées repliées et les yeux grand ouverts en signe de prescience et de vigilance. Sur les faces latérales, ses membres supérieurs et inférieurs sont géométrisés avec équilibre.

Il est rare de trouver des idoles de ce type sculptées sur les six faces. Pierre avec traces de striures en surface laissées par un outil lithique, quelques oxydes de manganèse éparses, légers éclat sur un angle.

Valdivia, Equateur, 2300 - 2000 avant JC.

21,5 x 12,5 x 10 cm

7 000 / 9 000 €

Provenance : collection Julieta Guillot, après succession de son père Alvaro Guillot-Munoz.



145

**145 - MASQUE DE MOMIE** présentant un beau visage à l'expression intériorisée, les yeux grand ouverts lui conférant un regard intemporel et extatique. Bois polychrome, consolidations postérieures de la polychromie par endroits, usures et altérations du temps à l'arrière.

Huari Tihuanaco, frontière Pérou - Bolivie, 700 - 1000 après JC

26 x 19 x 9 cm

2 400 / 2 800 €



146

**146 - BELLE HACHA** utilisée comme instrument culturel et rituel au cours du jeu de pelote. Elle présente une tête à l'expression hiératique, le crâne agrémenté de trois implants ovoïdes symbolisant peut être une crête animale. Le motif incisé sur les yeux suggère que ces derniers étaient recouverts par des ornements sculptés en amande. Le visage est enrichi de belles scarifications linéaires parallèles. Pierre granitique avec discrets restes de polychromie en surface.

Culture du Veracruz, Mexique 600 - 900 après JC.

18,5 x 12,5 x 12,5 cm

6 000 / 8 000 €

Provenance : Collection M. et Mme Dupray, Paris



147

**147 - VASE ZOOMORPHE**, il présente une grenouille en gestation aux belles formes stylisées, le corps orné d'un décor symbolique réalisé avec équilibre et harmonie. Terre cuite polychrome ayant conservée l'éclat de ses couleurs d'origine. Veraguas, 800-1500 après JC.

17 x 18 x 20 cm

600 / 900 €

**148 - HOCHET D'ENFANT** modelé d'un jeune chef assis. Terre cuite polychrome.

Mochica, Pérou, 200 - 600 après JC.

7,5 x 5,5 x 3,5 cm

300 / 500 €

**149 - RÉCEPTACLE À POTIONS** modelé du dieu félin, toutes griffes et crocs dehors, prêt à bondir sur sa proie. Terre cuite beige et orangée, manque trois griffes et une oreille.

Jama Coaque, Equateur, 500 avant - 500 après JC.

11,5 x 8 x 21,5 cm

800 / 1 200 €

Provenance : Collection privée, Allemagne, ancienne collection Walter, Munich.



149

**150 - VASE ÉTRIER** présentant trois personnages probablement des shamans, l'un d'eux au visage scarifié. Ils semblent exécuter une cérémonie en buvant des potions hallucinogènes. Terre cuite brune.

Chimu, Pérou 1100 - 1400 après JC.

18 x 14 x 13 cm

400 / 600 €

**151 - INTÉRESSANT VASE ÉTRIER** représentant un commerçant transportant une énorme coloquinte. Terre cuite brune à reflets lumineux, éclats et légèrement cassée, collée.

Lambayeque, Pérou, 1100 - 1400 après JC.

17 x 15,5 x 22 cm

300 / 500 €

Provenance : Collection privée, Allemagne. Ancienne collection de Madame Rudiger, Konstanz, constituée en Allemagne avant 1988

77



150



151



152

**152 - RARE VASE** hémisphérique reposant sur un piédoche ajouré. Il présente de chaque côté un couple de jumelles se tenant par la main auxquelles le clan a probablement accordé des vertus magiques. Terre cuite beige et brune.  
Sinu, Colombie, 600 - 1550 après JC.  
27 x 30 cm

2 500 / 3 500 €

Provenance : Collection privée, Allemagne  
Un test de thermoluminescence situe cette oeuvre dans la période donnée et sera remis à l'acquéreur.

**153 - RAVISSANTE AMULETTE** présentant trois écureuils aux belles formes stylisées et épurées.  
Or, fonte à la cire perdue.  
Coclé, 150 avant - 700 après JC.  
1,5 x 2,5 x 2 cm

550 / 650 €

**154 - VASE ANTHROPOMORPHE** présentant une barque stylisée dans laquelle se trouvent deux personnages qui semblent accomplir un rituel solaire en positionnant leurs mains dans un geste symbolique.  
Terre cuite brune, l'un des personnages est cassé collé.  
Inca, Pérou 1450 - 1532 après JC.  
13,5 x 16,5 x 6,5 cm

550 / 650 €

**155 - COLLIER RAS DE COU** à cinq rangs composé de perles précolombiennes en spondyle et d'apprêts en argent modernes.  
Mochica Pérou (pour les perles de spondyle), 300 avant - 500 après JC.

400 / 500 €

**156 - RARE VASE À OFFRANDES** présentant un pied avec le mollet orné d'un beau décor de symboles. Il est chaussé d'une sandale. Cette oeuvre était probablement utilisée par les shamans pour verser des potions aux vertus prophylactiques sur la partie du corps représentée.  
Terre cuite polychrome.  
Inca, Pérou 1450 - 1532 après JC.  
13 x 7,5 x 12 cm

350 / 450 €



156



153



154



157



**157 - INSTRUMENT DE MUSIQUE CÉRÉMONIEL (OCARINA)**, il présente la tête du dieu jaguar la gueule ouverte montrant ses crocs et les yeux exorbités. Terre cuite beige orangé avec traces de colorant minéral brun.  
Veracruz, Mexique, 400-900 après JC.  
9,5 x 11,5 x 9 cm

200 / 300 €

Provenance : Collection privée, Allemagne

**158 - IMPORTANTE IDOLE ANTHROPOMORPHE**, elle présente une divinité ancestrale accroupie les bras croisés sur le torse et le visage dirigé symboliquement vers le ciel. Les traits épurés à l'extrême sont réalisés par de larges incisions. Le visage présente une expression intemporelle et intense. Cette oeuvre devait faire l'objet d'offrandes et d'une adoration particulière, car elle était l'intermédiaire entre le dieu représenté et les hommes, comme une sorte de récepteur des forces vivifiantes de la nature. Pierre granitique blanche patinée par le temps et les intempéries, quelques belles traces d'oxyde de manganèse éparses en surface.

Cola De Palma, Région du Bas Guerrero, Mexique, 300 avant -100 après JC.  
33,5 x 14,5 x 10 cm

5 000 / 7 000 €



158



159

**159 - RARE STATUETTE ANTHROPOMORPHE** présentant un shaman debout, les mains posées sur le ventre en signe de bienséance. Sa bouche est sculptée d'une lèvre supérieure féline identifiant cet objet comme étant d'influence olméquoise. Belle expression hiératique et regard intemporel. Pierre dure verte à rainures et reflets nuageux, poli minutieux brillant.

Olmèque du Guerrero, Mexique, époque préclassique, 1200 - 400 avant JC.  
14 x 5 x 3,5 cm

3 200 / 3 800 €



160

**160 - RARE PALMA** utilisée dans le jeu rituel de pelote. La base en forme de sabot est surmontée d'une tête de dignitaire, probablement un guerrier. Il porte un bandeau frontal avec diadèmes triangulaires, la pointe dirigée vers le ciel. Cet ornement nous indique ici qu'il s'agit d'un shaman en relation avec les mondes invisibles de la nature et du cosmos, son rang important est également attesté par un collier avec trois pendentifs à décors symboliques. Pierre granitique patinée par le temps, la conservation et l'usage.  
Veracruz, Mexique, 600-900 après JC.  
4,5 x 13 x 12 cm

2 500 / 3 500 €

**160 BIS - VASE** à deux anses présentant sur la panse un prêtre assis dans une position hiératique entre deux piliers de temple. Terre cuite beige à décor brun.  
Chancay, Pérou, 1100 - 1400 après JC.  
22 x 17 cm

300 / 500 €

Provenance : Collection privée, Allemagne



160 BIS

**161 - GRAND RÉCEPTACLE ANTHROPOMORPHE** présentant un personnage aux formes généreuses, assis dans une position momiforme et tenant un vase à potions dans ses mains. Son visage est agrémenté de peintures cérémonielles symboliques et ses oreilles sont ornées de larges tambas circulaires. Terre cuite polychrome.  
Chancay, Pérou, 1100 - 1400 après JC.  
50 x 25 x 23 cm

4 000 / 6 000 €

Bibliographie : reproduit dans "Fascinazion", éd. Verlag Arte Amerika, Stuttgart, 2002. p.110, fig.105

**162 - VASE ANTHROPOMORPHE** présentant un chef prisonnier assis. Terre cuite orangée et beige.  
Mochica, Pérou, 200 - 600 après JC.  
21 x 13 cm

350 / 450 €

Provenance : Collection privée, Allemagne, ancienne collection Dr E, Autriche

**162 BIS - STATUETTE DIMINUTIVE ANTHROPOMORPHE** présentant un shaman assis. Terre cuite polychrome.  
Chancay, Pérou, 1100 - 1400 après JC.  
16 x 9,5 cm

150 / 250 €

Provenance : Collection privée, Allemagne



161

## ART DES ABORIGÈNES D'AUSTRALIE





163 BIS

**163 - NAPURRULA MITJILI (PINTUPI), NÉE VERS 1945.**

« *WATIYA TJUTA* », 2008.

Peinture à l'acrylique sur toile en lin (belgian linen) signée au dos avec référence FAA 163783.  
88 x 95 cm 800 / 1 200 €

Provenance : Fleurie Aboriginal Art (Australie). Collection particulière Belgique. Un certificat sera fourni avec l'œuvre.

**163 BIS - NAPANGARDI JUDY WATSON (WARLPIRI), NÉE EN 1935.**

« *KARINTAKURLANGU* », 2006.

Peinture à l'acrylique sur toile (belgian linen) signée au dos avec les références de la galerie Gondwana référence n° 9517JW.  
76 x 41 cm 900 / 1 200 €

Provenance : Gondwana Gallery, Alice Springs (Australie). Lot 400 vente Artcurial du 7 décembre 2010. Collection particulière Paris. Un certificat sera remis avec l'œuvre



163



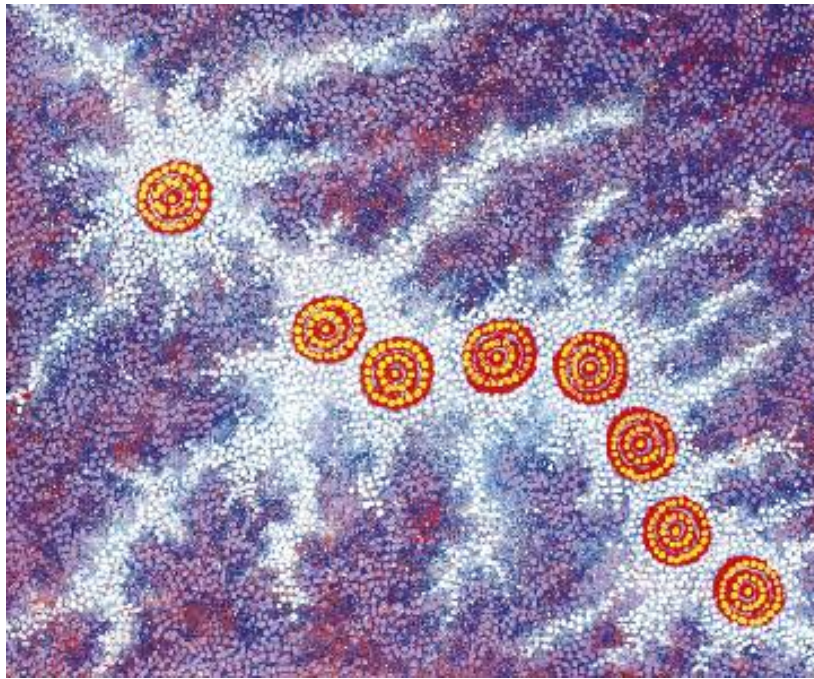
164

**164 - MOSQUITO JOCK (GURINDJI), NÉ EN 1940.**

« *LE PAYS DE PURNULULU / PURNULULU COUNTRY* », 2007.

Peinture à l'ocre sur toile (belgian linen) signée au dos avec Red rock art 1007 avec référence KP 2446.  
70 x 45 cm 600 / 800 €

Provenance : Red Rock Art Gallery, Kunnunurra. Lot 365 vente Artcurial du 7 décembre 2010. Collection particulière Paris. Un certificat sera remis avec l'œuvre.



165



166

**167 - NUNGURRAYI GABRIELLA POSSUM (LURITJA / ANMATYERRE). NÉE EN 1967.**

« PEINTURES DE CORPS DE FEMMES / WOMEN BODY PAINT » 2007

Cette peinture ressemble au travail habituel de Gabriella sur la représentation du pays de sa grand-mère. Juste une partie de la peinture est utilisée comme peinture de corps lors de cérémonies de femmes pour remercier la terre d'avoir donné de la nourriture.

La peinture est datée, titrée et signée au dos.

Peinture à l'acrylique sur carton toilé (canvas board) .

55 x 46 cm 800 / 1 200 €

Provenance : commissionnée par Peter Los à Melbourne. Collection particulière Belgique

Un certificat sera fourni avec l'œuvre

**166 - KINGWARREYE KUDDITJI (ALYAWARRA).NÉ EN 1928,**

« MON PAYS / MY COUNTRY » 2011

Acrylique sur toile (belgian linen) signée au dos avec les références UIAAKUD 2011 3006. 700 / 1 000 €

Provenance : commissionnée par la galerie Art Art Pty d'Alice Springs (Australie).Collection particulière Belgique

Un certificat de la galerie Art Art Pty sera fourni avec l'œuvre

**165 - NUNGURRAYI GABRIELLA POSSUM, (LURITJA / ANMATYERRE), NÉE EN 1967**

« LE RÊVE DES SEPT SŒURS / SEVEN SISTER DREAMING », 2012.

Peinture à l'acrylique sur carton toilé (canvas board) signée au dos avec la mention du titre avec référence EA-GPA-55610.

61 x 50,5 cm 950 / 1 200 €

Provenance : commissionnée par Greg Hindson à Melbourne. Collection particulière Belgique.

Un certificat sera fourni avec l'œuvre



167



170

**168 - NAPANANGKA HENRIETTA MARSHALL (WALPIRI),  
NÉE EN 1985.**

« *RÊVE DE FEMMES / WOMENS DREAMING* », 2008.

Peinture à l'acrylique sur toile en lin (belgian linen) signée au dos avec date avril 2008.

71 x 83 cm

600 / 900 €

Provenance : Collection Peter Los (Melbourne - Australie). Collection particulière Belgique. Un certificat sera fourni avec l'œuvre.

**169 - MUNKARA JUDY.**

*SAC EN ÉCORCE (TUNGA) D'EUCALYPTUS AVEC PIGMENT NATUREL.*

Très belle pièce réalisée par une aborigène née dans les années 40 dans les îles Tiwi au nord de l'Australie. Elle transmet à sa belle-fille (Ann Munjkara née en 1969) l'art de fabriquer et peindre les sacs utilisés par les aborigènes de l'île pour les cérémonies Pukamani. Les points (dots) représentent les gens (pwanga), les hachures les scarifications réalisées lors des cérémonie Kulama, les autres lignes les peintures de corps réalisées pour la cérémonie (malapinyina). Ce sac est décoré sur les deux cotés

46 x 18 cm

500 / 800 €

Provenance : collection Peter Los (Melbourne - Australie) .Collection particulière Belgique.

**170 - NUNGURRAYI GABRIELLA POSSUM, (LURITJA /  
ANMATYERRE), NÉE EN 1967**

« *LE RÊVE DU FEU DU BUSH / BUSH FIRE DREAMING* », 2012.

Peinture à l'acrylique sur carton toilé (canvas board) signée au dos avec la mention du titre avec référence EM-GPA-103.

61 x 50,5 cm

1 000 / 1 200 €

Provenance : commissionnée par Greg Hindson à Melbourne. Collection particulière Belgique.

Un certificat sera fourni avec l'œuvre



170 BIS



171

**170 BIS - PETYARRE ADA BIRD (ANMATYERRE). CIRCA 1930-2009.**

« PEINTURES DE CORPS » / BODY PAINTING » 1998.

Ada était une des grandes artistes d'Utopia et elle commença à peindre sur batik avant de passer sur les toiles et autres supports. Cette peinture représente les motifs peints sur le corps lors de cérémonies importantes de femmes (Women Business) en Utopia.

Peinture à l'acrylique sur toile en coton (cotton duck) signée au dos Marlu production.

61,5 x 82 cm

1 200 / 1 500 €

Provenance : commissionnée par Rodney et Marc Gooch (Alice Springs-Australie). Galerie Boomerang (Amsterdam). Collection particulière Pays Bas. Un certificat sera fourni avec l'œuvre.

**171 - TJUNGURRAYI WILLY (PINTUPI). NÉ VERS 1930.**

« TINGARI » 2007.

Willy commença à peindre dans les années 70.

Peinture à l'acrylique sur toile en lin (belgian linen) avec au dos référence 261.

123 x 59 cm

1 000 / 1 500 €

Provenance : Ebony Dreaming (Alice Spring -Australie). Collection particulière Belgique. Un certificat sera fourni avec l'œuvre ainsi qu'un CD avec des photos de l'artiste peignant.

85

**172 - NUNGURRAYI MICHELLE POSSUM (LURITJA / ANMATYERRE). NÉE EN 1968.**

« LE RÊVE DU VER DE TERRE / WORM DREAMING » 2010

Ce rêve est assez important dans la famille possum avec des réalisations et significations différentes selon les membres de la famille. Michelle décrit le voyage de ses ancêtres totémiques dans les temps jadis pour continuer à créer le monde.

Peinture à l'acrylique sur toile en lin (belgian linen) signée, titrée et datée au dos avec la référence WDAA MP 13910.

120 x 151,5 cm

3 000 / 4 000 €

Provenance : commissionnée par Western Desert Aboriginal Art à Melbourne. Collection particulière Belgique. Un certificat sera fourni avec l'œuvre.



172



**173 - NUNGARRAYI MICHELLE POSSUM (LURITJA / ANMATYERRE). NÉE EN 1968.**  
 « RÊVE DE FEMMES / WOMANS ASH CHEWING » 2009

Cette peinture représente les cendres projetées lors d'un feu du bush. Ce feu du bush est nécessaire au cycle de développement des fruits du bush. Les femmes allument des feux pour qu'ensuite la terre redonne des productions plus importantes de fruits du bush. Une bonne partie de ceux-ci sont représentés sur la peinture.

Michelle est la fille cadette du plus grand peintre australien aborigène Clifford Possum Tjapaltjarry. La peinture est signée, titrée et datée (octobre 2009) au recto avec un numéro de référence WDAA MP 131009. Ce numéro indique le nom de la galerie qui a commissionnée le travail (Western Desert Aboriginal Art) les initiales de l'artiste MP et la date de réalisation le 13 octobre 2009.

Peinture à l'acrylique sur toile en lin (belgian linen) .  
 59 x 89 cm 1 200 / 1 800 €

Provenance : commissionnée par Western Desert Aboriginal Art à Melbourne. Collection particulière France. Un certificat sera fourni avec l'œuvre.

**174 - NAPANGARDI ROSALIND DIXON (WARLPIRI). NÉE EN 1973.**  
 « RÊVE DE FEMMES / WOMEN'S ASH DREAMING » 2009

Cette peinture représente les motifs faits dans le sable lors de cérémonies importantes de femmes (Women Business) en Utopia.

Peinture à l'acrylique sur toile en lin (belgian linen)  
 61 x 152 cm 1 000 / 1 500 €

Provenance : commissionnée par Western Desert Aboriginal Art à Melbourne. Collection particulière Belgique. Un certificat sera fourni avec l'œuvre. La peinture est signée au recto.

175



176 BIS





176



173

**175 - KNGWARREYE KUDDITJI (ALYAWARRA). NÉ EN 1928.**

*"MON PAYS/ MY COUNTRY". 2010.*

Kuddiji comme Emily Kame sa sœur aborigène traite la représentation de sa région d'une façon très contemporaine.

Peinture à l'acrylique sur toile (belgian linen) signée 2 fois au dos par l'artiste.

121 x 121 cm 4 000 / 6 000 €

87

Provenance : Red Ochre art gallery( Alice Springs-Australie).. Lot 418 vente Artcurial du 7 décembre 2010.Un certificat sera remis avec l'œuvre avec un rapport photographique de l'artiste réalisant sa peinture.

**176 - TJAPALTJARRI CLIFFORD POSSUM (ANMATYERRE).**

**CIRCA 1932 – 2002.**

*"LE LAC NAPPERBY / NAPPERBY LAKE" 1996*

Clifford représente l'endroit où il est né : le lac Napperby qui est la région d'origine du peuple Anmatyerre.

Peinture à l'acrylique sur toile en lin (belgian linen)

68 x 41 cm 6 000 / 8 000 €

Provenance : Hans Sip Collection (Melbourne-Australie). Lot 732 vente Artcurial du 4 novembre 2009. Collection Belgique. Un certificat d'Artspeak Studio sera fourni avec l'œuvre.

**176 BIS - KEMARRE GLADDY (ANMATYERRE). NÉE EN 1937.**

*« LES PRUNES DU BUSH / BUSH PLUM » 2012.*

Cette peinture représente les différentes étapes de croissance de la prune du bush qui est un des fruits préférés des aborigènes australiens.

Peinture à l'acrylique sur toile en lin (belgian linen) signée au dos Artlore .

122 x 151,5 cm 7 500 / 10 000 €

Provenance : commissionnée par Marc Gooch (Alice Springs-Australie). Galerie Boomerang (Amsterdam). Un certificat sera fourni avec l'œuvre



174



177

**177 - TJAPALTJARRI CLIFFORD POSSUM (ANMATYERRE). (CIRCA 1932 – 2002)**

*“LE RÊVE DU VER DE TERRE ET DE LA CORNEILLE NOIRE À NAPPERBY / WORM AND BLACK CROW NAPPERBY” 1999*

Clifford présente sur cette peinture les traces des vers de terre et des corneilles qui essaient de les attraper dans la région de l'artiste à Napperby à l'ouest d'Alice Springs.

Peinture à l'acrylique sur toile en lin (pre primed belgian linen) signée au dos et portant un cachet Jinta Desert art avec indications sur la peinture .

68 x 118 cm

4 000 / 7 000 €

Provenance : Jinta desert Art. Collection particulière France. Lot 190 vente Million du 25/01/2010. Collection Paris. Un certificat sera fourni avec l'œuvre.



**178 - NUNGURRAYI GABRIELLA POSSUM (LURITJA / ANMATYERRE). NÉE EN 1968.**

*« LE RÊVE DU FEU DU BUSH / BUSHFIRE DREAMING » 2012*

Le rêve du feu du bush est un rêve très important et très puissant dans les croyances des aborigènes australiens. En effet il est la source de la vie. Les aborigènes australiens utilisent le feu du bush pour chasser et pour régénérer la terre afin que celle-ci puisse être de nouveau très productive.

Ce tableau est assez unique car Gabriella travaille principalement sur des fonds noir. Le fonds de celle-ci est rouge. Le rouge représente un endroit à terre rouge typique du centre australien ou ne poussent qu'un certain type de nourriture du bush. Cette peinture reprend les symboles habituels retrouvés dans la plupart des peintures de Gabriella illustrant le rêve du feu du bush.

La peinture réalisée par Gabriella est très proche des réalisations de son père Clifford avec en plein centre de la toile le feu. La peinture est signée.

Peinture à l'acrylique sur toile (belgian linen)

122 x 90 cm

4 000 / 6 000 €

Provenance : commissionnée par Greg Hindson à Melbourne. Collection particulière Belgique.

Un certificat sera fourni avec l'œuvre

179



178

**179 - TIMMS FREDDIE (KITJA). NÉ EN 1944.**

*"LA RIVIÈRE BOLD / BOLD CREEK (BOW RIVER)". 2010*

Freddie est l'un des derniers grands peintres ayant travaillé avec les fondateurs du mouvement de la peinture à l'ocre du Kimberley initié par Rover Thomas, le plus connu et coté. Freddie, comme Rover, représente sa région qu'il connaît très bien pour l'avoir parcouru maintes fois lorsqu'il travaillait dans les ranchs.

Peinture à l'ocre sur toile (belgian linen) signée au dos avec le titre de la peinture et les références N7586-FT avec la date de réalisation de la toile le 18-3-10.  
100 x 100 cm 7 000 / 10 000 €

Provenance : Narrangunny Art Traders Publication (Australie)...Collection particulière Belgique. Un certificat sera remis avec l'œuvre.

**179 BIS - PETYARRE JOSIE KUNOTH (ANMATYERRE). NÉE EN 1959.**

*« LES SACS À MIEL / SUGAR BAGS » 2012.*

Josie commença à peindre avec les membres de sa famille et sur les batiks. Cette peinture représente les sacs à miel utilisés par les aborigènes pour récolter celui des abeilles une des nourritures préférées des aborigènes australiens.

Peinture à l'acrylique sur toile en lin (belgian linen) signée au dos Artlore .  
122 x 150 cm 6 500 / 9 000 €

Provenance : commissionnée par Marc Gooch (Alice Springs-Australie). Galerie Boomerang (Amsterdam). Un certificat sera fourni avec l'œuvre.

89

**180 - TJAMPITJINPA RONNIE (PINTUPI). NÉ EN 1943.**

*« TINGARI »*

Les motifs Tingari sont liés aux voyages des ancêtres dans les temps jadis et font partie du domaine du sacré pour les aborigènes australiens et dont les histoires ne sont transmises qu'aux initiés.

Au dos de la peinture signée un cachet Jinta Desert art avec indications sur la peinture.

Peinture à l'acrylique sur toile en lin (pre primed belgian linen)  
110 x 129 cm 4 000 / 7 000 €

Provenance : Jinta desert Art. Collection particulière France. Lot 188 vente Million du 25/01/2010. Collection Paris. Un certificat sera fourni avec l'œuvre



179 BIS



90

**181 - KING MALLEE DE NYUNGAR. PECTORAL. 1851.**

Très rare pièce muséal d'un pectoral ayant appartenu à King Mallee qui vivait fin du 19eme siècle dans le sud-ouest australien près d'Albany. Cette pièce est en cuivre avec de chaque côté du nom de l'aborigène australien un émeu et un kangourou. Au dos de la plaque il y a des pinçons reprenant l'initiale de l'état (WA) et la date de fabrication de la plaque. Ces plaques étaient remises aux aborigènes des états du Queensland, du Western Australia et du New South Wales pour les remercier de services rendus au gouvernement et/ou aux colons et pour les faire reconnaître comme des liens importants entre la population aborigène et les colons et autorités diverses. Une très belle et unique collection de 63 pièces est présentée au « national museum australia ». Il est très rare de trouver une telle pièce en Europe. Cette pièce est très bien décorée et est en très bon état avec une légère griffure sur le verso.

Largeur : 22 cm. Hauteur ; 8 cm

7 000 / 12 000 €

Provenance : Collection de Mr Bruce Brockman , marchand de montre à Melbourne et ayant acquis cette pièce en 1970. Collection privée Melbourne. Collection Paris.

**182 - KING TARISSÉ (GURINDJI). NÉE EN 1986.**

*"MON PAYS / EARTH IMAGES. » 2008*

Tarriise est la fille ainée du regretté William King de la tribu des Gurindji dans les territoires du nord près de Katherine. Les symboles peints par Tarriise représentent les liens entre les familles et l'iconographie de la terre sur laquelle vit le clan des Gurindji depuis des années. Sur cette peinture sont représentés à la fois les campements actuels et les anciens qui ont été détruits par les inondations lors de la saison des pluies.

Peinture à l'acrylique sur toile (belgian linen) signée au dos avec l'empreinte de la main de l'artiste.

180 x 180 cm                      12 000 / 15 000 €

Provenance : Dreamtime element (Melbourne – Australie). Collection particulière Paris. Un certificat sera remis avec l'œuvre

**183 - KING TARISSÉ (GURINDJI). NÉE EN 1986.**

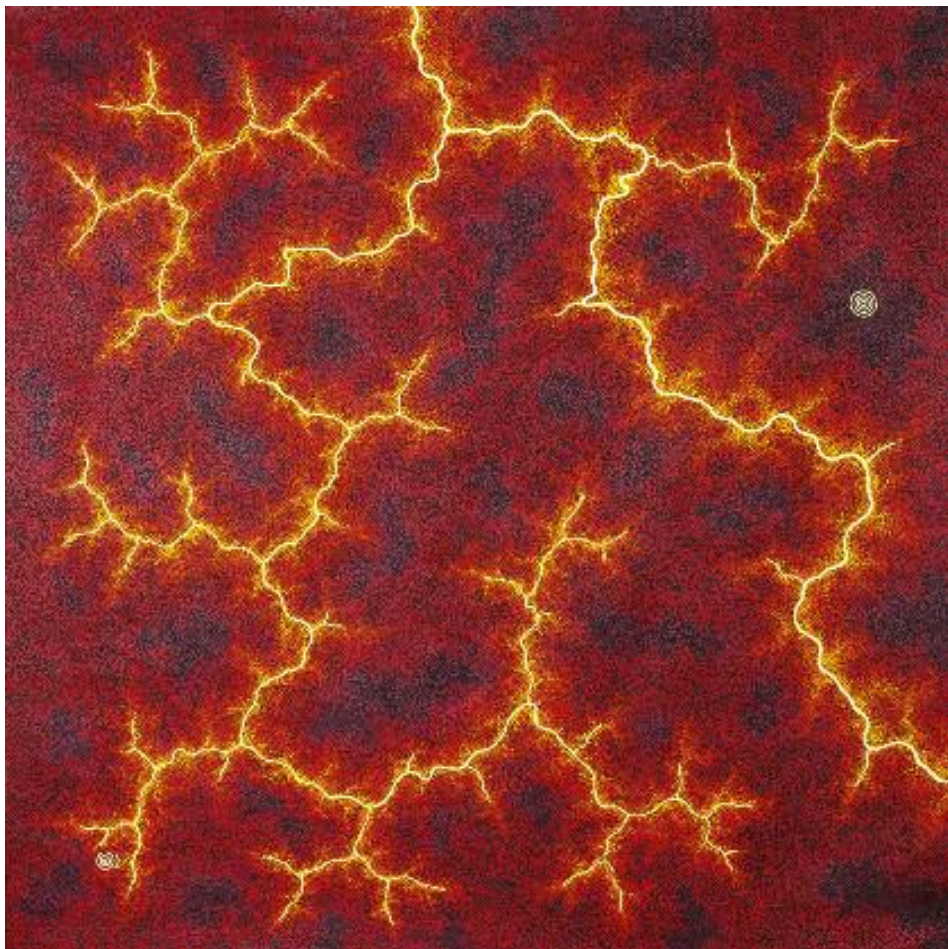
*"L'EAU / WATER » 2008*

Les sœurs King sont actuellement très sollicitées en Australie avec des participations à de nombreuses expositions dans tout le pays. Leur cote est en train d'exploser et cette peinture est parmi les plus grandes réalisées par Tarriise sur un thème qu'elle a cessé de peindre d'où la rareté de cette toile.

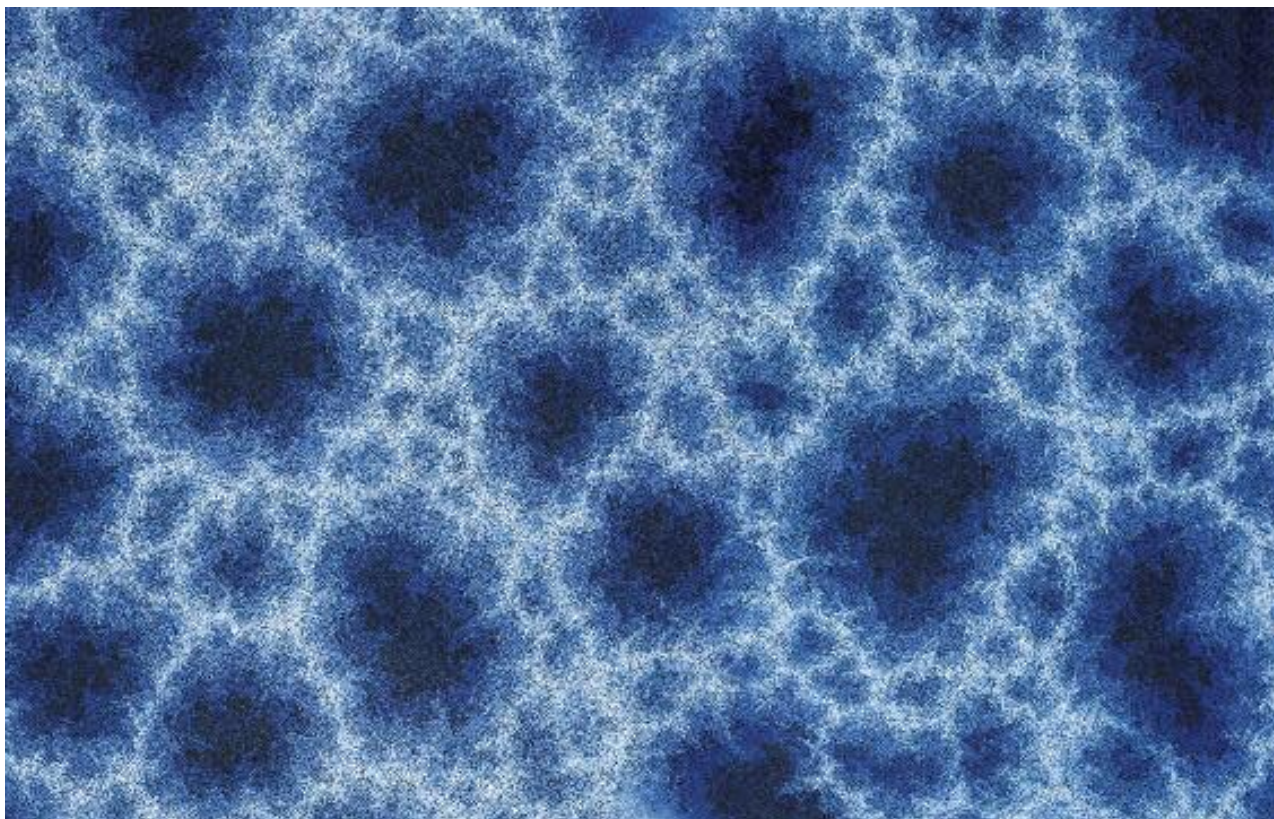
Peinture à l'acrylique sur toile (belgian linen) signée au dos avec l'empreinte de la main de l'artiste.

180 x 300 cm                      20 000 / 30 000 €

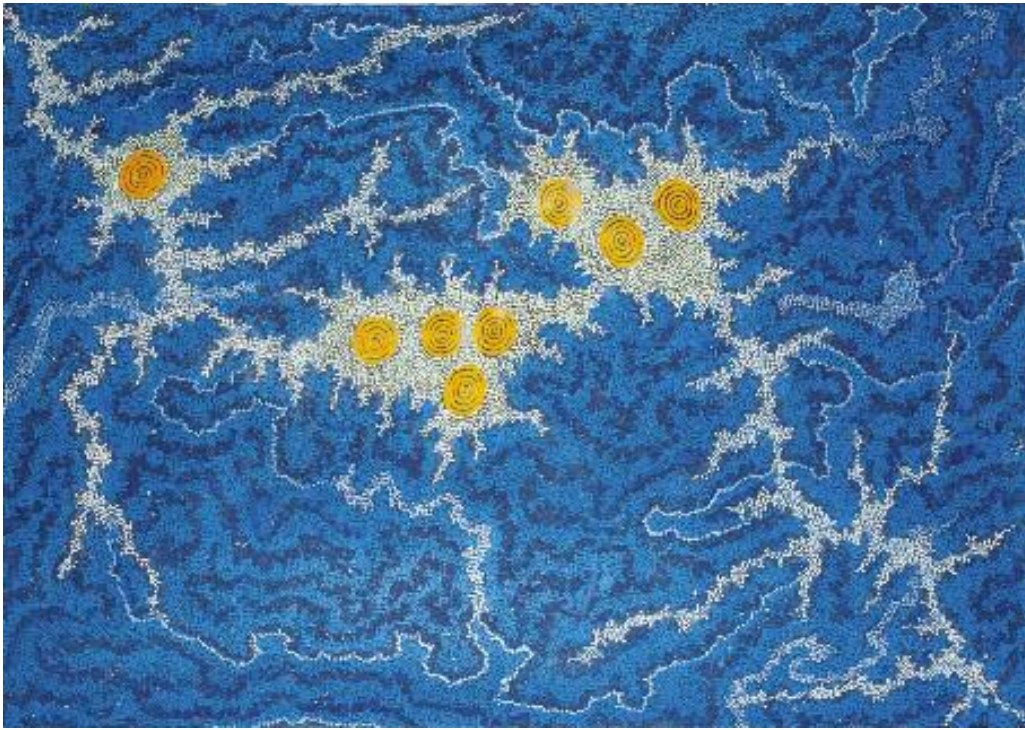
Provenance : Dreamtime element (Melbourne – Australie). Collection particulière Paris. Un certificat sera remis avec l'œuvre



182



183



184

**184 - NUNGURRAYI GABRIELLA POSSUM, (LURITJA / ANMATYERRE), NÉE EN 1967**

« *LE RÊVE DES SEPT SŒURS / SEVEN SISTER DREAMING* », 2003.  
 Peinture à l'acrylique sur toile en lin (pre primed belgian linen) signée et datée au dos.  
 118.5 x 170 cm

5 000 / 8 000 €

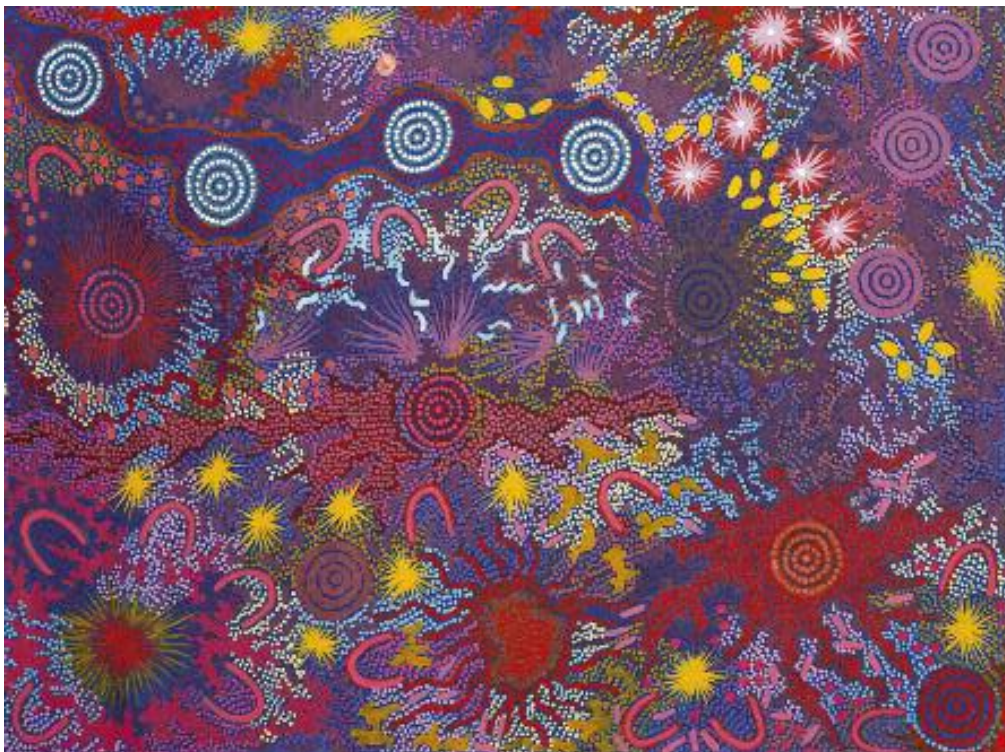
**185 - NUNGURRAYI GABRIELLA POSSUM (LURITJA / ANMATYERRE). NÉE EN 1967.**

« *LE PAYS DE MA GRAND-MÈRE / GRAND MOTHER COUNTRY* » 2012.  
 Cette peinture est l'une des plus rares réalisées par Gabriella car elle n'en a fait que 5 sur fond bleu sur ce thème. Cette peinture a été réalisée récemment mais il faut savoir qu'il est très difficile pour les artistes reconnus et cotés d'obtenir les toiles sorties d'atelier. Pour ce type de peinture vous avez une attente de plusieurs mois pour l'obtenir et surtout être sûr que l'artiste va la réaliser du fait de la différence avec ses créations habituelles.

Peinture à l'acrylique sur toile en lin (belgian linen) signée, au dos.  
 122 x 92 cm

4 500 / 6 000 €

Provenance : commissionnée par Greg Hindson à Melbourne. Collection particulière Paris.  
 Un certificat sera fourni avec l'œuvre



185

92 Provenance : Hans Sip Collection (Melbourne –Australie). Collection Belgique. Un certificat sera fourni avec l'œuvre.

**187 - KING SARRITA (GURINDJI), NÉE EN 1988.**

*"MON PAYS / EARTH IMAGES. » 2009*

Sarrita est la sœur cadette de Tarrisse. Cette peinture a été réalisée à Paris lors de sa venue pour une performance lors de la vente d'Artcurial en novembre 2009. Cette peinture représente sa région autour de Katherine..

Peinture à l'acrylique sur toile (belgian linen).

120 x 120 cm

3 000 / 4 000 €

Provenance : Réalisé pour Dreamtime element à Paris. Collection particulière Paris. Un certificat sera remis avec l'œuvre



188

**186 - TJUPURRULA TURKEY TOLSON (PINTUPI). (CIRCA 1943 – 2001)**

*"MITAKUTJIRRI DREAMING" 1997*

L'artiste présente sur cette peinture les motifs liés aux grottes sacrées de Mitakutjirri, au sud-est de Kintore et aux traces laissées par deux femmes qui voyagèrent dans les temps jadis dans la région de ce site.

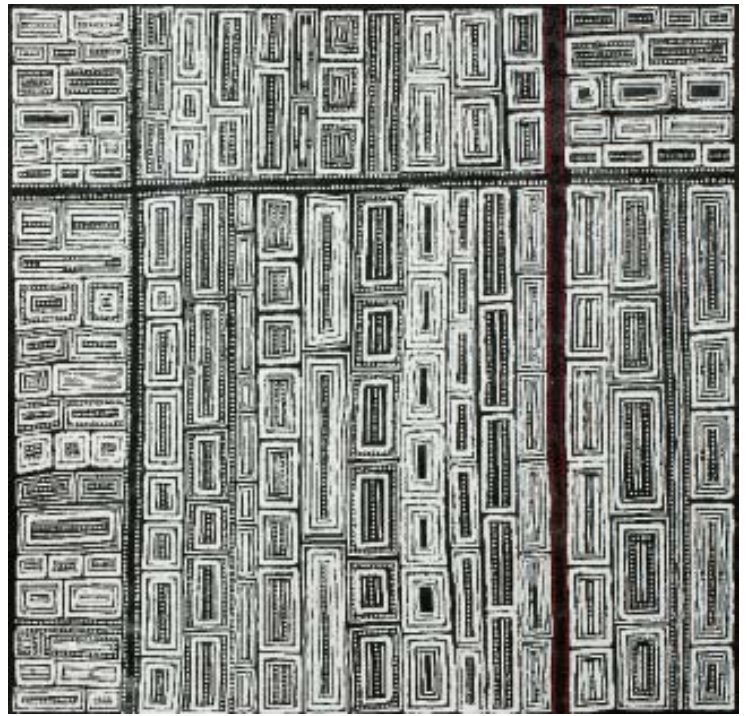
Au dos de la peinture un cachet rouge avec la référence n°4109-TTT-879 et indications sur la peinture.

Peinture à l'acrylique sur toile en lin (belgian linen)

65 x 96 cm

2 500 / 4 000 €

Provenance : commissionnée par Michael Hollow à Alice Springs (Australie). Collection particulière France. Lot 192 vente Million du 25/01/2010. Collection Paris. Un certificat sera fourni avec l'œuvre



187

**188 - NUNGURRAYI GABRIELLA POSSUM (LURITJA / ANMATYERRE), NÉE EN 1967.**

*« LE RÊVE DU VER DE TERRE/ WORM DREAMING » 2008.*

Gabriella relie sa peinture à sa région juste après les pluies d'été. A cette période les traces des vers sont visibles à la surface. Les couleurs de l'arc en ciel symbolisent la fin de la saison des pluies et le début de la migration des vers dans le sol.

Peinture à l'acrylique sur toile en lin (belgian linen) signée, titrée et datée au dos.

126 x 223 cm

3 500 / 5 000 €

Provenance : commissionnée par Western Desert Aboriginal Art à Melbourne. Collection particulière Belgique. Un certificat sera fourni avec l'œuvre.

93



186



191

**189 - KNGWARREYE KUDDITJI (ALYAWARRA).NÉ EN 1928,**

« *MON PAYS / MY COUNTRY* » 2012

Acrylique sur toile (belgian linen) signée au dos avec les références UIAAKUD 2011 3001.

30 x 30 cm

700 / 1 000 €

Provenance : commissionnée par la galerie Art Art Pty d'Alice Springs (Australie).Collection particulière Belgique

Un certificat de la galerie Art Art Pty sera fourni avec l'œuvre

**190 - NUNGURRAYI GABRIELLA POSSUM (LURITJA / ANMATYERRE), NÉE EN 1967,**

« *LE RÊVE DU FEU DU BUSH / BUSHFIRE DREAMING* », 2011.

Le rêve du feu du bush est un rêve très important et très puissant dans les croyances des aborigènes australiens. En effet il est la source de la vie. Les aborigènes australiens utilisent le feu du bush pour chasser et pour régénérer la terre afin que celle-ci puisse être de nouveau très productive. Ce tableau est assez unique car Gabriella travaille principalement sur des fonds noir. Le fonds de celle-ci est jaune. Le jaune représente un endroit sablonneux ou ne poussent qu'un certain type de nourriture du bush. Pour la collecte dans ce type de région, les femmes doivent avoir une très bonne connaissance de celle-ci liée au manque de point d'eau permanent. Cette peinture reprend les symboles habituels retrouvés dans la plupart des peintures de Gabriella illustrant le rêve du feu du bush. La peinture réalisée par Gabriella est très proche des réalisations de son père Clifford avec en plein centre de la toile le feu. Cette peinture est très rare car Gabriella a utilisé un fond jaune comme base de travail de sa peinture. La plupart des peintures réalisées par elle sur ce Rêve sont sur fond noir principalement et quelques-unes sur fond rouge et rarement sur fond jaune sur une préparation de toile en noir. La peinture est signée Acrylique sur toile (belgium Linen).

122 x 90 cm

4 000 / 6 000 €

Provenance : commissionnée par Greg Hindson à Melbourne, collection particulière Belgique  
Un certificat d'Embassy Arts Export sera fourni avec l'œuvre

**191 - BARRDJARRAY BOBBY NGAINJIMIRRA. (DJALAMA). CIRCA 1915 – 1992 .**

L'artiste signe généralement au dos de ses réalisations Badjarai. Peinture sur écorce d'eucalyptus aux ocres naturelles représentant le mythe du voyage au centre de la terre avant le temps du rêve.

Au dos l'écorce porte un numéro de référence H166NS.

71 x 27 cm

1 000 / 1 500 €

Provenance : Church missionary society, Oenpelli. Collection de Madame Curtil Rousson qui a acquis cette pièce courant année 60. Lot 278 vente Jouan du 22 novembre 2005. Collection privée Paris.

**192 - KAREDADA LILY(PITJARINTJIN), NÉE EN 1937,**

« *L'ESPRIT DE LA PLUIE / RAIN SPIRIT* », 2010.

L'esprit de la pluie (Wandjina) est la première représentation faite par un homme sur terre 50 000 ans avant Jésus Christ. La représentation de cet esprit a été réalisée la première fois dans les grottes du Kimberley dans le nord-ouest de l'Australie. Ce motif a été transmis de génération en génération à la famille de cet artiste.

La peinture est signée au dos Lily Karedada avec le nom de la peinture. Lilly connaît actuellement des problèmes de cécité et les dernières peintures réalisées en 2010 de cette qualité sont très rares car elle ne peint pratiquement plus.

Peinture mixte acrylique et à l'ocre sur toile (Belgium linen)

50 x 60 cm

1 000 / 1 500 €

Provenance : Narrangunny Art Traders publication

Collection particulière Belgique

Un certificat de Narrangunny Art Traders sera fourni avec l'œuvre.

94



189



192



193



**193 - TJAPANGARDI TIMMY PAYUNGKA (PINTUPI / WARLPURI) CIRCA 1938-2000,**

« CAMPEMENT TINGARI PRÈS D'UN TROU D'EAU, YINGARI WATER CAMP SITE », 1999.

Cette peinture représente un point d'eau autour duquel ont séjourné les ancêtres Tingari lors de leur voyage durant le temps du Rêve. Les hommes Tingari sont généralement suivis durant leur voyage par des femmes Tingari. Leurs voyages sont relatés par des chants et des danses et les peintures sont des supports à ceux-ci durant les cérémonies d'initiation. Comme ce motif fait partie du cycle secret Tingari, aucun autre détail ne peut être donné. Acrylique sur toile en lin pré imprimée (pre-primed linen). La toile est signée au dos et le cachet de Jinta Desert Art est apposé au dos en rouge. Un code au feutre noir est également au dos de la peinture TPJ 99 7050. La toile est présentée dans une caisse américaine.

Aborigènes d'Australie.

30 x 30 cm

1 000 / 1 500 €

Provenance : collection particulière, Belgique.

Un certificat de Jinta Desert Art sera remis avec l'œuvre.



193 BIS



194

**194 - ARTISTE INCONNU**

Peinture sur écorce d'eucalyptus aux ocres naturelles .représentant deux mimis chasseurs avec leurs sacs (dilly bags) et leurs lances. Une fissure de part en part est au centre de l'écorce Au dos l' écorce porte un numéro de référence E532.

50 x 44 cm

800 / 1 200 €

Provenance : Church missionary society, Oenpelli. Collection de Madame Curtil Rousson qui a acquis cette pièce courant année 60. Lot 279 vente Jouan du 22 novembre 2005. Collection privée Paris.

**195 - NAPANGARDI JOYLINE REID (NANGATJARRA/LURITJA). NÉE EN 1968.**

« SANS TITRE / UNTITLED »

Au dos de la peinture galerie Yapa avec référence AS 797.

Peinture à l'acrylique sur toile en lin (belgian linen)

60 x 60 cm

300 / 500 €

Provenance : Yapa Galerie. Collection Paris.



190

**193 BIS - KEMARRE GLADDY (ANMATYERRE). NÉE EN 1937.**

« LES PRUNES DU BUSH / BUSH PLUM » 2012.

Gladdy est actuellement une des artistes les plus recherchées en Utopia. Elle commença à peindre très tôt dans les années 70 en réalisant des peintures collectives.

Cette peinture représente les différentes étapes de croissance de la prune du bush qui est un des fruits préférés des aborigènes australien.

Peinture à l'acrylique sur toile en lin (belgian linen) signée au dos Artlore.

59 x 60 cm

1 800 / 2 300 €

95

Provenance : commissionnée par Marc Gooch (Alice Springs-Australie). Galerie Boomerang (Amsterdam). Un certificat sera fourni avec l'œuvre.



196

**196 - NAPANGARDI EUNICE (WARLPIRI), CIRCA 1940-2005**  
 « LE RÊVE DE LA BANANE DU BUSH / BUSH BANANA DREAMING », 2003.

Peinture à l'acrylique sur carton toilé (canvas board) signée au dos Eunice avec date et référence WDAA20.

36 x 46 cm

1 200 / 1 500 €

Provenance : commissionnée par Peter Los à Alice Springs -Australie. Collection particulière Belgique.

**197 - NON VENU**



198

**196 BIS - PETYARRE ADA BIRD (ANMATYERRE). CIRCA 1930-2009.**

« AWELYE » 1998.

Cette peinture représente les motifs peints sur le corps lors de femmes en Utopia. Peinture à l'acrylique sur toile en coton (cotton duck) signée au dos Marlu production.

62 x 88 cm

1 200 / 1 500 €

Provenance : commissionnée par Rodney et Marc Gooch (Alice Springs-Australie). Galerie Boomerang (Amsterdam). Collection particulière Pays Bas. Un certificat sera fourni avec l'œuvre.

**198 - KNGWARREYE KUDDITJI (ALYAWARRA).NÉ EN 1928,**

« MON PAYS / MY COUNTRY » 2012

Acrylique sur toile (belgian linen) signée au dos avec les références UIAAKUD 2012 3003 .

50 x 26 cm

1 000 / 1 500 €

Provenance : commissionnée par la galerie Art Art Pty d'Alice Springs (Australie).Collection particulière Belgique

Un certificat de la galerie Art Art Pty sera fourni avec l'œuvre



196 BIS

**199 - KNGWARREYE KUDDITJI (ALYAWARRA).NÉ EN 1928,**  
 « MON PAYS / MY COUNTRY » 2012  
 Acrylique sur toile (belgian linen) signée au dos avec les références UIAAKUD 2012  
 3012  
 30 x 30 cm 700 / 1 000 €

Provenance : commissionnée par la galerie Art Art Pty d'Alice Springs (Australie). Collection particulière Belgique  
 Un certificat de la galerie Art Art Pty sera fourni avec l'œuvre.



199

**200 - NAPURRULA MITJILI (PINTUPI). NÉE VERS 1945.**  
 « WATIYA TJUTA ». 2008.

Cette peinture illustre sa région Haasts Bluff par une approche très personnelle et simple des arbres, feuilles, rocs et montagnes de sa région.

Peinture à l'acrylique sur toile en lin (belgian linen) signée au dos avec référence FAA 163830.

60 x 45 cm 500 / 800 €

Provenance : Fleurie Aboriginal Art (Australie). Collection particulière Belgique. Un certificat sera fourni avec l'œuvre.

97

**201 - DIDJERIDOO. TRONC D'EUCALYPTUS** avec pigment naturel .  
 Belle pièce avec patine d'usage et motifs de clan de la terre d'Arnhem (Nord Est de l'Australie).

Ce type de didjeridoo est obtenu après la coupe d'un tronc d'arbre qui a été creusé par les termites. Les aborigènes partent dans le bush et tapent sur les arbres pour repérer les troncs creux qui leur serviront à fabriquer leur instrument de musique. Les didjeridoos peuvent être ensuite peints avec les ocres naturelles récoltées également dans le bush.

102 x 9 x 6 cm 500 / 800 €

Provenance : récolté par l'australien Rob Crow double champion du monde de lancer de boomerang. Collection particulière Belgique



200

**202 - COX KATIE (KITJA), NÉE EN 1958**  
 "LE PAYS KITJA / ALL THAT KITJA COUNTRY", 2009  
 Peinture à l'ocre sur toile (belgian linen) signée au dos Katie Cox avec référence 14005.  
 40 x 50 cm 600 / 800 €

Provenance : Gondwana Gallery, Alice Springs (Australie). Lot 400 de la vente Artcurial du 7 décembre 2010. Collection privée, Paris. Un certificat sera remis avec l'œuvre.



202

## PORCELAINES CHINOISES



203



207



204



210

**205 - VASE** tubulaire en porcelaine à décor polychrome de personnages.  
48 x 20 cm 150 / 250 €

**209 - VASE** en porcelaine à panse cubique à décor polychrome d'oiseaux, de fleurs et d'inscriptions.  
21 x 14 cm 150 / 250 €

**206 - POT COUVERT** en porcelaine sang de bœuf.  
41 x 24 cm 150 / 250 €

**210 - ENSEMBLE COMPOSÉ DE QUATRE PETITS VASES** en porcelaine monochromes. Marque de l'époque Tsing à la base.  
17 cm, 19 cm, 20 cm, 17 cm 150 / 250 €

**207 - PAIRE DE VASES** en porcelaine tubulaires à décor bleu et blanc présentant le sage dans un paysage de montagne.  
45 x 14 cm 400 / 500 €

**211 - VASE** à panse quadrangulaire en porcelaine bordeaux flammé.  
33 x 11 cm 200 / 300 €



208

**203 - PAIRE DE POTICHES** globulaires en porcelaine à décor bleu et blanc d'oiseaux et de joueurs du jeu de "Go".  
43 x 29 cm 400 / 700 €

**208 - CACHE POT** en porcelaine à décor bleu et blanc de dragon.  
18,5 x 21 cm 150 / 250 €

**204 - VASE** en porcelaine de forme cornet à décor bleu et blanc de personnages.  
37 x 21 cm 150 / 250 €



206



211



205



209

## CHINE, ÉPOQUE TSING, FIN DU XIXE SIÈCLE, DÉBUT DU XXE SIÈCLE



212



213



214



215



216



217

**212 - LOT DE QUATRE TABATIÈRES** en porcelaine à décor divers.  
8,5 cm, 8 cm, 9 cm et 10 cm

200 / 300 €

**213 - LOT DE QUATRE TABATIÈRES** en porcelaine à décor divers.  
8 cm, 8 cm, 10 cm et 8 cm

200 / 300 €

**214 - LOT DE QUATRE TABATIÈRES** en porcelaine à décor divers.  
8 cm, 9 cm, 8 cm et 8 cm

200 / 300 €

**215 - LOT DE QUATRE TABATIÈRES** en porcelaine à décor divers.  
8 cm, 11 cm, 8,5 cm et 7,5 cm

200 / 300 €

**216 - LOT DE QUATRE TABATIÈRES** en porcelaine à décor divers.  
8 cm, 8 cm, 8 cm et 8 cm

200 / 300 €

**217 - LOT DE QUATRE TABATIÈRES** en porcelaine à décor divers.  
8 cm, 8,5 cm, 6,5 cm et 7 cm

200 / 300 €



218



220



219



221



223



224



222



225

**218 - PAIRE DE VASES** en bronze et émail cloisonné, à anses, à décor floral.  
Epoque Tsing  
30 x 19 cm

500 / 800 €

**219 - NOBLE MUSICIEN À CHEVAL**, céramique polychrome. La tête du cavalier amovible.  
Epoque Tsing  
40 x 13 x 30 cm

250 / 350 €

**220 - PAIRE DE CHIENS DE FÔ** en pierre sculptée en ronde bosse avec poli minutieux aux reflets lumineux.  
Epoque Tsing  
30 x 27 x 19 cm

500 / 700 €

**221 - STÈLE BOUDDHIQUE** ornée de Bouddha avec deux adorants. Pierre sculptée.  
Région de Shanxi.  
30 x 37 x 12 cm

400 / 700 €

**222 - OREILLE TRADITIONNEL** à glaçure crème à décor de chérubin.

Epoque Tsing  
7,3 x 27 x 14 cm

250 / 350 €

**223 - DISQUE "BI"** en jadéite verte à reflets nuageux, mouchetée et veinures sombres. Le "Bi" est la représentation du ciel au cours des rituels.

Epoque Tsing.  
26 cm

200 / 300 €

**224 - PHALLUS** en pierre dure noire utilisé dans les maisons closes.

Epoque Tsing.  
21 x 7,5 cm

250 / 350 €

**225 - PHALLUS** en pierre dure verte à reflets nuageux et veinures sombres utilisé dans les maisons closes. A l'arrière, trous de portage biconiques.

Epoque Tsing.  
17 x 4,5 cm

200 / 300 €



226



229



231



230



232



233

**226 - CONG** (représentation de la déesse Terre) orné sur chaque face de deux animaux fantastiques. Jade vert aquatique à reflets lumineux.  
Epoque Tsing  
8,5 x 7,5 cm

250 / 450 €

**227 - HACHE RITUELLE** en jadéite verte.  
Epoque Tsing.  
22 x 13 cm

250 / 350 €

**228 - RACLOIR RITUEL** en jade nuagé.  
Epoque Tsing.  
23,5 x 7 cm

200 / 300

**229 - TABLE CULTUELLE** recouverte d'un drapé et ornée de six plats d'offrandes. Terre cuite à glaçure polychrome.  
Epoque Ming.  
13 x 38 cm

400 / 600 €

**230 - ENSEMBLE DE DEUX SERVITEURS** tenant des offrandes. Terre cuite à engobe beige. L'un d'eux cassé, collé.  
Epoque Ming.  
19 cm et 18,5 cm

400 / 700 €

**231 - PAIRE DE SERVITEURS** debout dans un position conventionnelle. Terre cuite beige à glaçure verte.  
Epoque Ming.  
20,5 cm et 20,5 cm

250 / 350 €

## CHINE, ÉPOQUE SONG, 960 - 1279 APRÈS JC

**232 - VASE** à décor en applique sur son long col d'adorants et de dragons. Grès porcelaineux à glaçure beige. Accidents et manques.  
Epoque Song  
37 cm

250 / 350 €

**233 - JARRE** à quatre anses et décor incisé de symboles magiques. Terre cuite beige à glaçure brune. Eclat sur le col.  
Epoque Song  
57 cm

700 / 900 €

Un test de thermoluminescence situe cette œuvre dans la période donnée et sera remis à l'acquéreur.

CHINE, ÉPOQUE TANG, 618 - 907 APRÈS JC



102

**234 - TRÈS BELLE STATUETTE ANTHROPOMORPHE** présentant une élégante joueuse de polo sur son poney. Terre cuite polychrome.  
Epoque Tang.  
24,3 x 32 cm

3 500 / 4 500 €

Un test de thermoluminescence situe cette œuvre dans la période donnée et sera remis à l'acquéreur.



**237 - PETIT CHEVAL** aux belles formes naturalistes. Terre cuite orangée à engobe beige.  
Epoque Tang.  
15 x 14 cm

250 / 350 €

**238 - ENSEMBLE CONSTITUÉ DE TROIS ANIMAUX** utilisés comme offrandes cultuelles. Terre cuite beige orangée.  
Epoque Tang.  
Chien : 9 x 3 cm, sanglier r : 9 x 4 cm et cheval : 7 x 11,5 cm

250 / 350 €



235



239

**235 - CONCUBINE** à l'expression douce et espiègle, les mains jointes. Terre cuite orangée à engobe beige.  
Epoque Tang.  
27 x 11 cm

700 / 900 €

Un test de thermoluminescence situe cette œuvre dans la période donnée et sera remis à l'acquéreur.

**236 - SERVITEUR DEBOUT DANS UNE POSITION CONVENTIONNELLE.** Terre cuite beige avec restes de polychromie.  
Epoque Tang.  
29 x 9 cm

250 / 350 €

**239 - BEAU CHEVAL** sellé debout sur terrasse rectangulaire. Terre cuite beige à engobe rouge café.  
Epoque Tang.  
32,5 x 33 cm

1 200 / 1 800 €

Un test de thermoluminescence situe cette œuvre dans la période donnée et sera remis à l'acquéreur.



237

## CHINE, ÉPOQUE HAN, 206 AVANT - 220 APRÈS JC



240

**240 - BEAU CHEVAL** aux formes naturalistes, la crinière taillée avec élégance. Terre cuite brune à engobe beige.

Epoque Han.  
27 x 28 cm

1 200 / 1 800 €

Un test de thermoluminescence situe cette œuvre dans la période donnée et sera remis à l'acquéreur.

**241 - TÊTE DE CONCUBINE** à l'expression espiègle. Terre cuite brune à engobe polychrome.

Epoque Han.  
11 x 11 cm

250 / 350 €

**242 - BOÎTE À OFFRANDES** hémisphérique ornée d'une frise en relief d'animaux fantastiques. Terre cuite à glaçure beige.

Epoque Han.  
18 x 14 cm

350 / 450 €

**243 - VASE À OFFRANDES** à panse hémisphérique se terminant par un long col en forme de tête de canard stylisé. Terre cuite brune à décor de symboles peints.

Epoque Han.  
31 x 19 cm

400 / 700 €

**244 - MAQUETTE DE FOUR PRIMITIF** orné sur l'avant de deux adorants et motifs symboliques. Terre cuite à glaçure flammée.

Epoque Han.  
18 x 29 x 20 cm

400 / 700 €

**245 - STATUE ANTHROPOMORPHE** présentant un guerrier debout, dans une position conventionnelle. Belle expression intériorisée du visage. Terre cuite à décor polychrome.

Epoque Han.  
46,5 x 16,5 cm

1 400 / 1 800 €

Un test de thermoluminescence situe cette œuvre dans la période donnée et sera remis à l'acquéreur.



243



242



245

**246 - ENSEMBLE COMPOSÉ DE QUATRE ANTEFIX DE TUILES FAÏTIÈRES** ornés du masque de Tao Tie. Terre cuite brune.  
Epoque Han.

400 / 600 €

**247 - VASE DE FORME COCON** en terre cuite grise à décor de volutes (partiellement effacées).  
Epoque Han.

500 / 800 €

Provenance : Acquis par son actuel propriétaire en vente publique le 28.02.2008 chez Maître Renard



248 BIS



247

**248 - DANSEUSE** debout dans une robe à plis évasés, la coiffe ornée de fleurs.  
Terre cuite orangée.  
Epoque Han.  
59 x 29 cm

1 200 / 1 600 €

**248 BIS - JARRE** à deux anses en terre cuite beige à décor peint de personnages stylisés.  
Région Gansu.  
Epoque néolithique, 3e millénaire avant J.C.  
H. 36 cm

1 000 / 1 500 €

Un test de thermoluminescence situe cette œuvre dans la période donnée et sera remis à l'acquéreur.



248

## JAPON, ÉPOQUE EDO, XIXE SIÈCLE

**249 - ENFANT** agenouillé dans une position conventionnelle, un bras levé vers le ciel. Bronze à patine brune. Porte une marque au revers.  
Japon. Époque Edo. XIXe siècle  
14 x 8 x 8 cm

250 / 350 €



249

## TIBET - NÉPAL - HIMALAYA

**250 - TANGKA**, peinture rituelle sur toile représentant un animal fantastique, protecteur contre les esprits malfaisants.  
Tibet, XIXe siècle.  
73 x 54 cm

250 / 350 €

**251 - DEUX ÉLÉMENTS ORNEMENTAUX** de parure culturelle en métal argenté, corail et tissu d'importation.  
Tibet.  
42 cm et 47 cm

250 / 350 €

**252 - ÉLÉMENT DE HARNACHEMENT DE YACK** en fer, cuivre et laiton, cabochons de corail.  
Tibet.  
39 x 2,6 cm

150 / 250 €

**253 - BEL ENSEMBLE DE QUATRE AXES DE BARATTE À BEURRE**, patiné par l'usage et le temps. Himalaya  
25 cm, 25 cm, 28 cm et 28 cm

250 / 350 €

**254 - BEL ENSEMBLE DE DEUX AXES DE BARATTES À BEURRE.**  
Bois patiné par l'usage et le temps.  
Népal.  
30 et 32 cm

150 / 250 €



253

254

**255 - MASQUE DE DÉMON PROTECTEUR "PUYTHAN"** à l'aspect farouche, les yeux ouverts et la bouche montrant les dents en signe de protection. Il porte un labret ovoïde sur la lèvre inférieure. Bois, ancienne patine d'usage brune et miel foncé, belles et anciennes traces de portage interne.  
Newar, Vallée de Katmandou, Népal.  
27 x 18 x 9,5 cm

700 / 1 000 €

Provenance : Collection Eric Chazot, Paris



255

**256 - MASQUE ANTHROPOMORPHE** présentant un visage déformé, probablement atteint d'une paralysie faciale. Ce masque devait être porté pour exorciser la maladie et la chasser d'un des membres du clan qui en est atteint. Malgré son rictus, il présente une belle expression enjouée. Bois, ancienne patine d'usage brune et miel brillante par endroits, traces de portage interne. Région du Terrail, Népal.  
29 x 21 x 8 cm

1 200 / 1 600 €

Provenance : Collection Eric Chazot, Paris



256

107



257

**257 - MASQUE DE DANSE SHAMANIQUE**, il présente un visage à l'expression éveillée et hiératique surmonté d'une coiffe à excroissance sphérique sur la tête. Bois, ancienne patine d'usage brune, traces d'utilisation localisées. Népal.

29 x 17 cm

600 / 900 €

## ASIE DU SUD EST



**258 - SUPERBE TÊTE DE BOUDDHA** auréolée sur le pourtour du visage et des oreilles d'une mosaïque de miroirs incrusté. Bois doré, archaïque érosion sur la base, (restauration de la dorure par endroits). Birmanie, XVIIIe siècle  
48 x 33 cm

3 000 / 4 000 €

Provenance : Collection privée, Paris.

**259 - RAVISSANT VASE À OFFRANDES** à décor de symboles ancestraux incisés. Terre cuite beige et brune.  
Siam, Ban-Chiang, 2e millénaire avant JC.  
12,5 x 13 cm

200 / 300 €

**260 - ENSEMBLE DE QUATRE AMULETTES BOUDDHIQUES** en bronze, l'une d'elles avec traces de dorure.  
Siam, époque Ratanatosin, XIXe siècle.

100 / 150 €

**261 - TRÈS BELLE STATUE CULTUELLE MASCULINE**, toute en force et sensibilité. Elle est debout, la tête couverte d'un casque. Bois avec belle érosion du temps ne portant pas atteinte à la lecture de l'oeuvre.  
Jaraï, Nord Vietnam, région des hauts plateaux (Tay N'Guyen) limite frontière Vietnam - Cambodge.

Les Jaraï utilisaient pour la réalisation de ces statues un bois dur (Sharea-Obtusa) qui devenait gris sou l'effet du soleil et de la pluie. Ces statues étaient souvent détruites par les Jaraï eux même, d'où la rareté de ce type d'oeuvres.  
117 cm

3 500 / 4 500 €



261



262

**262 - MAGNIFIQUE STATUE CULTUELLE** présentant une figure ancestrale féminine debout à la posture fière et à l'expression sensible. Bois dur, érosion du temps et de l'usage ne portant pas atteinte à la lecture de l'oeuvre.  
Jaraï, Nord Vietnam, région des hauts plateaux (Tay N'Guyen) limite frontière Vietnam - Cambodge.

Les Jaraï utilisaient pour la réalisation de ces statues un bois dur (Sharea-Obtusa) qui devenait gris sou l'effet du soleil et de la pluie. Ces statues étaient souvent détruites par les Jaraï eux même, d'où la rareté de ce type d'oeuvres.  
134 cm

3 500 / 4 500 €



**263 - PAIRE DE SERVITEURS** debout en posture traditionnelle. Bois, restes de polychromie formant des décor de symboles.  
Mandalay, fin XIXe, début XXe siècle  
110 cm

1 200 / 1 800 €

**264 - STATUE ANTHROPOMORPHE** présentant un adorant debout sur une fleur de lotus épanouie. Belle expression du visage surmonté d'une couronne à trois étages. Bois polychrome avec incrustations sur la couronne, dans les yeux et sur les oreilles, restes de dorure localisés.  
Mandalay, Birmanie, vers 1920  
105 cm

500 / 700 €



264

**265 - BELLE PAIRE D'ADORANTS** à l'expression sereine et bienveillante. Bois laqué doré et incrustations.  
Birmanie, Royaume de Mandalay, XIXe siècle.  
53 x 53 cm

1 000 / 1 500 €

Provenance : Collection privée, Paris



265

**266 - ENSEMBLE DE 6 POIDS À OPIUM** en bronze en forme de canard et chien de Fô.  
Asie du Sud Est, fin du XVIIe, début du XVIIIe siècle.

120 / 180 €



## MOBILIER CHINOIS TRADITIONNEL, ÉPOQUE TSING, VERS 1880



267

**267 - MEUBLE DE LETTRÉ** en bois de yumu (orme).  
Région de Shanxi.  
89 x 106 x 42 cm

400 / 600 €



268

**268 - MEUBLE DE LETTRÉ** en bois de yumu (orme).  
Région de Shanxi.  
98 x 115 x 51 cm

500 / 700 €



269

**269 - PAIRE DE FAUTEUILS DE DIGNITAIRE** avec médaillon emblématique. Bois de Yumu (orme).  
Région de Shanxi.  
98 x 55 x 43 cm

500 / 700 €



270

**270 - PAIRE DE PETITS GUÉRIDONS** de forme rectangulaire en bois de Yumu (orme).  
Région de Shanxi.  
51 x 47 x 47 cm

300 / 500 €

**270 BIS - SELLE DE CHEF** ou de dignitaire ornée à chaque extrémité d'un magnifique décor incrusté d'os représentant des fleurs et des oiseaux stylisés. Bois, fer forgé, os, ancienne patine d'usage.  
Chine, Minorité du Yunan, XIXe siècle  
54 x 33 cm

2 000 / 2 500 €

Provenance : Collection privée, Paris



270 BIS

## CHINE, PORCELAINES RÉVOLUTIONNAIRES POLYCHROMES



271



272



273



274



275

**271 - MAO-TSE-TOUNG** et deux enfants du peuple. Porcelaine polychrome. 31,5 cm

200 / 300 €

**272 - TROIS GARDES ROUGES RÉVOLUTIONNAIRES.** Porcelaine polychrome. 29 cm

200 / 300 €

**273 - MAO-TSE-TOUNG ET DEUX PAYSANS.** Porcelaine polychrome. 33 cm

200 / 300 €

**274 - BUSTE DE MAO-TSE-TOUNG** sur piédestal solaire. Porcelaine polychrome. 32 cm

200 / 300 €

**275 - BUSTE DE CHOU-EN-LAI.** Porcelaine polychrome. 31,5 cm

200 / 300 €

## ART AFRICAIN, CURIOSITÉS ET DIVERS

**276 - STATUETTE ANTHROPOMORPHE** présentant un prisonnier lové sur lui-même, les mains posées sur la tête et se cachant le visage. Terre cuite beige orangée, cassée, collée.

Djenné, Mali, 1300 - 1600 après JC.  
12 x 11 cm

500 / 700 €

Provenance : Ancienne collection Francine Maurer, Allemagne  
Un test de thermoluminescence situe cette oeuvre dans la période donnée et sera remis à l'acquéreur.

**277 - APPUI-DOS**, l'assise ajourée est agrémentée d'un minutieux décor de symboles incisés. Bois, ancienne patine d'usage brune épaisse par endroits.

Kuba Denguessé, République Démocratique du Congo.  
40 x 73 cm

300 / 500 €



278

**278 - IMPORTANT MASQUE DE DANSE INITIATIQUE** présentant un visage s'inscrivant dans un espace semi-sphérique délimité sur le front par une arête médiane. Bois polychrome, traces d'utilisation interne.

Luba, République Démocratique du Congo.  
35 x 34 cm

10 000 / 15 000 €

Provenance : Ancienne collection Yann Lundberg, Malmö, Suède.



276



281



280

**279 - BELLE STATUE ANCESTRALE** présentant un personnage masculin debout, la posture élégante et conventionnelle. Son visage expressif est surmonté d'une crête sagittale sculptée en relief. Bois dur avec traces de projections blanches localisées et patine rougeâtre.

Lobi, Burkina Faso.

80 x 15 cm

2 500 / 3 500 €

**280 - INTÉRESSANT MASQUE CIMIER DE TYPE GUELEDE** présentant un beau visage éveillé, les joues scarifiées, surmonté d'une coiffe en cascade se terminant par un chignon central en forme de crête. Bois, ancienne patine d'usage brune, colorant minéral indigo et blanc. Belles traces de portage interne.

Yoruba, Nigéria.

36 x 36 cm

5 000 / 7 000 €



279

**281 - MORTIER ET PILON** utilisés pour écraser le grain. Pierre granitique avec belles traces d'utilisation.

Ténéré, Niger, époque néolithique.

19 x 43 cm

600 / 900 €

*Voir la reproduction page précédente*

**282 - MORTIER ET PILON** utilisés pour écraser le grain. Pierre granitique avec belles traces d'utilisation.

Ténéré, Niger, époque néolithique.

14 x 39 cm

500 / 700 €



115

**283 - MASQUE DE DANSE DE TYPE "PWO"** présentant un visage féminin aux traits réalistes et à l'expression déterminée. Ses yeux en grains de café lui confèrent un regard perçant, ses joues et son front sont ornés de symboles gravés. Sa coiffe est composée de plusieurs nattes disposées en cascade avec équilibre et élégance. Bois, ancienne patine laquée brune, reste de colorant minéral blanc dans la bouche et belles traces de portage interne.

Tshokwé, frontière République Démocratique du Congo - Angola.  
22 x 14 x 5 cm

3 000 / 4 000 €



**283 BIS - IMPORTANT COSTUME DE DANSE AVEC SON MASQUE KIFWEBE** utilisé lors des cérémonies initiatiques. Il présente de belles formes cubistes et équilibrées. Ces masques étaient au service de l'élite qui exerce le pouvoir. La crête, en fonction de sa taille, avait une signification de puissance. La couleur blanche symbolise la magie positive et le noir: la sagesse ancestrale. Les incisions du visage sont inspirées des motifs que l'on trouve sur le pelage des zèbres. Bois, fibres végétales, plumes, colorant minéral, cuir et anciennes traces de portage interne.

Songye, République Démocratique du Congo.

51 x 26 cm

3 500 / 4 500 €

Provenance : Collection privée, Paris. Ancienne collection personnelle Patrick Claes, Bruxelles (conservateur du Musée de l'artisanat et du folklore à Kinshassa), collecté in situ en 1972. Epoque présumée: fin de la 1ère moitié du XXe siècle.

**284 - RARE BOUCLIER DHAL** de combat et de cérémonie circulaire convexe à riche décor sur toute la surface d'animaux divers, lièvres, fauves, bovins sur fond feuillagé et fleuri et d'un registre d'écriture coufique. Bord roulé de laiton. Quatre excroissances sur la face antérieure correspondant au revers aux quatre bobèches de fixation des poignées de maintien. Acier damasquiné et laiton.  
Travail Indo-persan, XIXe  
45 cm

1 500 / 2 500 €

Provenance : Collection privée, Paris



284

117



**285 - RARE BOUCLIER DHAL** de combat et de cérémonie circulaire convexe à riche décor solaire et rayonnant sur toute la surface de poissons et d'oiseaux sur fond feuillagé et fleuri et d'un registre d'écriture coufique. Bord roulé de laiton. Quatre excroissances sur la face antérieure correspondant au revers aux quatre bobèches de fixation des poignées de maintien. Acier damasquiné et laiton.  
Travail Indo-persan, XIXe  
51,5 cm

1 500 / 2 500 €

Provenance : Collection privée, Paris

285



286



287

**286 - 5 PLAQUES EN PORCELAINE DE CHINE**

Décors de personnages dans des palais.

Style de la famille verte

1 quart du XXe siècle.

30,5 x 21,5 cm

42 x 26 cm

4 000 / 5 000 €

118

**287 - 3 PLAQUES EN PORCELAINE DE LA CHINE**

2 à décors d'oiseaux et 1 à décors de grues manchoues (symboles de fertilités et de bonheur).

Dans le style de la famille verte.

1 quart du XXe siècle.

41,5 x 25,5 cm

3 000 / 4 000 €

**288 - PAIRE DE VASES DE FORME GOURDE EN CLOISONNÉS**

Extrême orient - XIXe.

Hauteur : 40 cm

1 500 / 1 800 €



288



289

**289 - BOÎTES EN LAQUE CINABRE**

Japon période Edo

7,5 x 19 x 12 cm

6,5 x 16 x 11 cm

1 500 / 1 800 €





290

**290 - PARAVENT JAPONAIS** en papier à 6 feuilles, décor symbolisant l'hiver dans le style Kano  
Epoque Meiji  
168 x 280 cm

8 000 / 10 000 €

**291 - PARAVENT JAPONAIS** en papier à 4 feuilles, décor symbolisant des Iris dans le style Kano  
Epoque Meiji  
180 x 104 cm

1 000 / 1 500 €

**292 - PARAVENT JAPONAIS** en papier à 4 feuilles, décor symbolisant du Mobilier dans le style Kano  
Epoque Meiji  
121 x 250 cm

1 000 / 1 500 €

**293 - PARAVENT JAPONAIS** en papier à 2 feuilles, décor symbolisant Kyoto dans le style Kano  
Epoque Meiji  
125 x 112 cm

1 000 / 1 500 €



291



293



292

# BESCH

COMMISSAIRE-PRIEUR

## CANNES

### CONDITIONS DE VENTE

La vente se fera au comptant.  
Les acquéreurs paieront en sus des enchères : 19,23 H.T soit 23% T.T.C.

Les restaurations d'usage ou à titre conservatoire, petits accidents ou bouchages, ne sont pas systématiquement mentionnés au catalogue, l'exposition préalable ayant permis aux éventuels acquéreurs de se rendre compte de l'état des lots proposés à la vente, aucune réclamation ne sera admise à ce sujet, une fois l'adjudication prononcée (précisions sur demande auprès de l'expert).  
Les dimensions sont données à titre indicatif.

Les Commissaires-Priseurs et l'Expert se chargent d'exécuter les ordres d'achat qui leur seront confiés, notamment pour les personnes ne pouvant assister à la vente.  
Les ordres donnés par téléphone doivent être confirmés par lettre ou par fax.  
Aucun ordre d'achat ne sera délivré avant l'encaissement du chèque.  
Les objets achetés sur ordre doivent être retirés dans les quinze jours qui suivent la vente ; passé ce délai, ils seront mis d'office et sans préavis, en magasinage, aux frais et risques de l'adjudicataire.  
Pour tout ordre d'achat confié, une provision d'un tiers du montant sera demandée.

Les indications portées sur le catalogue et le P.V. engagent notre responsabilité, le bordereau d'adjudication faisant foi.

### ORDRE D'ACHAT - VENTE DU 22 JUILLET 2012

Après avoir pris connaissance des conditions de vente décrites dans le catalogue, ainsi que des conseils aux acheteurs, je déclare les accepter et vous prie d'acquiescer pour mon compte personnel aux limites indiquées en euros, les lots que j'ai désignés ci-dessous. (Les limites ne comprenant pas les frais de vente).

Nom : .....  
Adresse : .....  
Téléphone : ..... Télécopie : .....

Je vous prie d'acheter à la vente mentionnée ci-dessus les numéros suivants aux limites indiquées et aux conditions habituelles de vente : .....

Numéro	Désignation	Limite à l'enchère*
.....	.....	.....
.....	.....	.....
.....	.....	.....
.....	.....	.....
.....	.....	.....
.....	.....	.....
.....	.....	.....
.....	.....	.....
.....	.....	.....

\*Aux limites mentionnées ci-dessus viendront s'ajouter les frais de 19,23 % HT soit 23 % TTC en sus de l'adjudication.

Date : ..... Signature : .....

**Nous vous prions de joindre un chèque bancaire d'un montant de 10 % de l'estimation basse des lots désirés.**

Nous exécuterons gracieusement, sur demande, les offres d'achats, puis nous nous chargerons d'aviser les acheteurs. Les lots seront adjugés aux prix les plus bas permis par les autres enchères. Au cas où votre ordre d'achat aboutirait, un bordereau comportant le détail de vos acquisitions vous sera envoyé avec les instructions de paiement, puis une facture. En vue d'éviter tout délai de livraison, nous conseillons aux éventuels acheteurs non connus de nous, de bien vouloir se faire connaître ou de donner leurs références avant la vente.

### DOMICILIATION BANCAIRE ■

CAISSE D'EPARGNE CÔTE D'AZUR NICE

Code Banque	Code Guichet	Numéro de Compte	Clé RIB
18315	10000	08002808174	94
Identifiant Norme Internationale (IBAN)			
FR76 1831 5100 0008 0028 0817 494			
ADRESSE SWIFT DE LA CE : CEPAPRPP831			





Photographe : Virginie Rouffignac - 06 23 67 96 74  
Design : Montpensier Communication  
Imprimé par Geers en Belgique



**BESCH**  
COMMISSAIRE-PRISFUR  
CANNES