

BESCH
— CANNES AUCTION —
MAISON DE VENTES AUX ENCHERES

30
Years

1989 - 2019



Vente Anniversaire
30 ans de passion et de ventes de prestige

CANNES - HÔTEL MARTINEZ - JEUDI 15 AOÛT 2019

N°1 DES MAISONS DE VENTES INDÉPENDANTES DE VINS
CLASSÉE AU TOP 30 DES MAISONS DE VENTES SUR LE MARCHÉ DE L'ART EN FRANCE

3 JOURS DE VENTES EXCEPTIONNELLES - CANNES HÔTEL MARTINEZ



R. LALIQUE VERS 1920
RARE FLACON «MODÈLE CASSIS»



RAOUL DUFY



DIAMANT JAUNE 2,10 CTS
NATUREL FANCY INTENSE YELLOW / VSI



ROLEX SUBMARINER FLAT FOUR



CAISSE BORDEAUX PRIMEURS 2004



FRANÇOIS-XAVIER & CLAUDE LALANNE

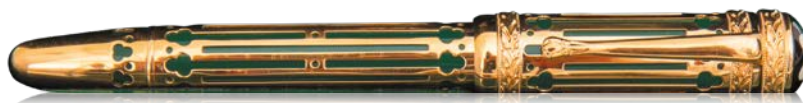
MERCREDI 14 AOÛT À 10H30 ET 14H VINS PRESTIGIEUX & ALCOOLS RARES

JEUDI 15 AOÛT À 14H30 DES IMPRESSIONNISTES AUX CONTEMPORAINS

TABLEAUX, SCULPTURES, ARTS DÉCORATIFS DU XX^{ÈME}, ASIE / CHINE

VENDREDI 16 AOÛT À 14H IMPORTANTS BIJOUX, BIJOUX SIGNÉS & D'ARTISTES, DIAMANTS

PIERRES DE COULEUR – MONTRES MODERNES & DE COLLECTION – STYLOS DE MARQUE



CATALOGUES SUR DEMANDE 04 93 99 22 60 VISIBLES SUR WWW.CANNESAUCTION.COM

EXPOSITIONS PUBLIQUES : Mardi 13 Août de 16h à 19h - Mercredi 14 Août de 10h à 19h - Jeudi 15 Août de 10h à 12h30
Cannes - Hôtel MARTINEZ - 73, Boulevard de la Croisette - 06400 Cannes

45, La Croisette - 06400 CANNES - besch@cannesauktion.com - 04 93 99 33 49   

svv besch cannes auction n° 2002-034 - L'abus d'alcool est dangereux pour la santé, à consommer avec modération.

JEUDI 15 AOÛT 2019 À 14H30

DANS LES SALONS DE L'HÔTEL MARTINEZ
73, Boulevard de la Croisette - 06400 Cannes

Des Impressionnistes aux Contemporains
Tableaux - Sculptures - Céramiques - Tapisseries
Arts Décoratifs du XX^o

Art Nouveau - Art Déco - Daum - Gallé - Lalique - Majorelle
Van De Velde - Midavaine - Mestrovic - Argy Rousseau

Arts d'Extrême-Orient

Collections Privées et à saisie

Tableaux Anciens

Maître Jean-Pierre Besch, commissaire-priseur
judiciaire et habilité

svv Besch Cannes Auction n° 2002-034

45, Boulevard de la Croisette, 06400 Cannes

Tél : 33 (0) 4 93 99 22 60 - 33 (0) 4 93 99 33 49 - Fax : 33 (0) 4 93 99 30 03

besch@cannesauktion.com - www.cannesauktion.com

EXPERTS

ARTS DÉCORATIFS DU XX^{ÈME}

Marc Lallement - Expert CNES

40 Rue Auguste Comte

69002 Lyon

T : 06 07 03 25 27

Pour les numéros : 313 à 349

ARTS D'EXTRÊME ORIENT

Alice Jossaume

Cabinet Portier

26 Bd Poissonnière

75009 Paris

T : 01 48 00 03 41/45

Pour les numéros : 350 à 358

TABLEAUX ANCIENS

Stéphane Pinta

Cabinet Eric Turquin

69 rue Sainte Anne

75002 Paris

T : 01 47 03 48 78

Pour les numéros : 18 et 19

EXPOSITIONS PUBLIQUES

Cannes - Hôtel MARTINEZ - 73, Boulevard de la Croisette - 06400 Cannes

Mardi 13 Août de 16h à 19h - Mercredi 14 Août de 10h à 19h - Jeudi 15 Août de 10h à 12h30

VENTE AUX ENCHÈRES EN SIMULTANÉ EN SALLE ET SUR INTERNET

DROUOT
DIGITAL
Live

drouotlive.com



INTERENCHERES
LE SITE N°1 DES VENTES
AUX ENCHÈRES EN FRANCE

interenchères-live.com

TÉLÉPHONES DURANT LES EXPOSITIONS ET LES VENTES

33 (0) 4 93 99 22 60 - 33 (0) 4 93 99 33 49

- A**
 ADRIEN 65
 AMBROGIANI 21-21 bis-95
 AMEGLIO 20
 ANDRÉ 170
 ARGY ROUSSEAU 316
 ARMAN 288 bis-305 à 307
 ATLAN 54
- B**
 BABOULENE 112
 BARNAIN 40-41-242 bis
 BEND 308
 BENOIS 202-233
 BERROCAL 191-191 bis
 BERTRAM 228
 BOGGS 243 bis
 BORES 141-253-274
 BOUDIN 175 à 177-215-216
 BRANCACCIO 166
 BRAYER 97 à 101-200-201
 BRIANCHON 109
 BRIDGMAN 164-165
 BUFFET 1 à 11
- C**
 CAILLAUD 129
 CAMOIN 120-150
 CAVAILLÈS 167
 CÉSAR 299-301
 CHAPELAIN-MIDY 59
 CHARLES 339
 CHARRETON 160-206-221-256
 CHERET 15
 COCCORANTE 19
 COCTEAU 72 à 74
 CORNU 38
 COSSON 104 à 107
 COUTY 22
 CSAKY 311-312
- D**
 DAMMERON 24-25
 D'ARGENTAL 333
 DAUM 329-340-341
 DE KERVEGUEN 337
 DE LA SERNA 82
 DELATTRE 242
 D'ESPAGNAT 79-143
 DOMERGUE 84 à 94
 DU PUIGAUDEAU 78-241
 DUBOURG 219
 DUFY J. 70
 DUFY R. 183-204-205
 DUNAND 327
 DYF 133
- E**
 ENJOLRAS 13
 ERNI 39
 ERTE 69
- F**
 FANTIN LATOUR 220
 FINI 57
 FONTANA 53
 FRASNAY 50
 FRIEDLANDER 35
 FRIESZ 81-83-119-125-144-158
 182-224
 FROMENT 51
 FUSARO 196
- G**
 GALLÉ 322-328 bis-330 à 332
 334-336
 GENIN 63-198
 GEN-PAUL 193-194-275 à 282
 GERNEZ 124-195
 GHARBAOUI 297
 GILBERT 123
 GISCLARD 300
 GOERG 77
 GONDOUIN 33
 GRAU-SALA 76
 GUILBERT 234
 GUILLAUMIN 137-178-207-211-222
 238-257-261
- H**
 HAMBOURG 75-134-145-259
 HERVÉ 199
 HILAIRE 286-287
 HOSCHEDE-MONET 114
- J**
 JONGKIND 172
 JOUENNE 288-289
- K**
 KIJNO 284
 KISLING 154-250
 KOMARDENKOV 44
 KRUSEMAN 17
- L**
 LABISSE 226
 LABOUREUR 61
 LALANNE C - LALANNE F.X 192
 LALIQUE 314-315-321-324 à 326
 345
 LAMBERT-RUCKI 252
 LANSKOY 110
 LAURENCIN 117
 LEBASQUE 102
 LEBOURG 132-136-146-148-149-157
 159-174-185-237-244-258-265-267
 LÉPINE 156-163
 LEROY 36-37-52-55-283
 LHOÏTE 58-118-142-151-179-181-184
 221-270-271-273
 LIESSNER BLOMBERG 108
 LOBEL-RICHE 229
 LORJOU 197
 LUCE 135-147-155-161-171-208-210
 245-264-268
 LURÇAT 140-293-310
- M**
 MACLET 67
 MADELINE 162
 MAILLOL 12
 MAJORELLE 317-318-320-323
 MALFROY 62-66
 MANGUIN 60
 MARQUET 14
 MARTIN 246
 MÉNARD 230
 MESTROVIC 319
 METZINGER 235
 MEURET 31
 MEURICE 45
 MIDAVAINÉ 313
 MINTCHINE 122
- MONTEZIN 166-173-180-186
 212-213-243-269**
- MOUGIN 335**
- MUHL 290 à 292**
- N**
 NEWTON 307 bis
 NIKOS 296
 NILOUSS 263
 NOVARO 42
- O**
 ORTIZ DE ZARATE 80-130
 OUDOT 126 à 128 - 131
- P**
 PAILHES 34
 PAPART 47
 PASCIN 16
 PENCK 43
 PICABIA 203
 PICART-LEDOUX 113
 PICASSO - Ed. Madoura 189-190
 PIETTE 236
 PINCEMIN 298
 POLIAKOFF 56
 POURTAU 240 bis
 PRINS 232
 PRUNA 71
- R**
 RICHIER 115
 RODIN 218
 ROHNER 295
 ROMEDA 253 bis
- S**
 SCHNEIDER 294
 SHOWELL 32
 SIGNAC 187-260-262
 SOKOLOV 49
 SOSNO 188-309
 SOULAGES 302 à 304
 SOUVERBIE 152-153-249
 SPARK 28
 STAHLY 254
 SURVAGE 116-225-227
- T**
 THIOILLIER 23
 TOBIASSE 111
 TROUILLEBERT 217
 TUAL 26-30
- U**
 UTRILLO 255
- V**
 VALADON 239
 VALTAT 138-209-214-223-247
 248-272
 VAN DE VELDE 328
 VAN DONGEN 103
 VANO 285
 VENARD 251
 VIALLAT 46-48
 VOLTI 29-139
 VUILLARD 240
- W**
 WILDER 64
- Z**
 ZIEM 168-169
 ZINGG 231
 ZSOLNAY 338



1



2



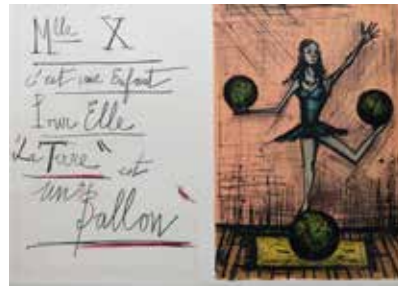
3



4



5



6



7



8



9



10



11

1 - Bernard BUFFET 1928-1999

LA PISCINE DE LA MAISON

Lithographie E.A signée

en bas vers la droite

50 x 34

1200 / 1500 €

2 - Bernard BUFFET 1928-1999

BÉBERT

Lithographie originale

72 x 51

1000 / 1200 €

3 - Bernard BUFFET 1928-1999

LA PLACE - DÉCOR DU
PREMIER ACTE DE CARMEN

Lithographie signée

en bas vers la droite et numérotée 16/180

en bas à gauche

54 x 74

1000 / 1200 €

4 - Bernard BUFFET 1928-1999

LE CHEVAL

Lithographie originale

signée et numérotée 7/120

en bas à gauche

71 x 50

1000 / 1200 €

5 - Bernard BUFFET 1928-1999

L'HOMME

QUI CRACHE DU FEU

Lithographie

72 x 102

1000 / 1200 €

6 - Bernard BUFFET 1928-1999

MADemoiselle X

Lithographie

72 x 102

1000 / 1200 €

7 - Bernard BUFFET 1928-1999

MON CHEVAL

Lithographie

72 x 102

1000 / 1200 €

8 - Bernard BUFFET 1928-1999

LA LOGE D'HONNEUR
PREMIER RIDEAU DE SCÈNE

Lithographie signée

en bas au centre et numérotée 41/180

en bas à gauche

54 x 74

1200 / 1500 €

9 - Bernard BUFFET 1928-1999

LA MARE

PRÈS DE LA FERME

Gravure signée

en bas à droite et numérotée

en bas à gauche 38/60

56 x 75

500 / 700 €

10 - Bernard BUFFET 1928-1999

LA GÉANTE

Lithographie originale signée

en bas vers la droite

et numérotée 7/120

71 x 50

Bibliographie :

catalogue raisonné N°156 page 123

1200 / 1500 €

11 - Bernard BUFFET 1928-1999

LA FERME

AU BOUT DU CHEMIN

Gravure signée

en bas à droite et numérotée

en bas à gauche 56/60

56 x 75

500 / 700 €



12 - Aristide MAILLOL 1861-1944

NU DE DOS

Dessin à la mine de plomb signé en bas à droite

14 x 21

L'authenticité de cette œuvre a été confirmée par Monsieur Lorquin

5000 / 6000 €



13 - Delphin ENJOLRAS 1857-1945
JEUNE FEMME À SON OUVRAGE

Huile sur toile signée

en bas à droite

46 x 33

3500 / 4000 €



14 - Albert MARQUET 1875-1947

LES DEUX AMIES

Dessin à l'encre monogrammé en bas à gauche

20 x 28

L'authenticité de cette œuvre a été confirmée par Monsieur Martinet

4000 / 5000 €



16 - Jules PASCIN 1885-1930

NU ALLONGÉ

Dessin au crayon signé en bas à droite

38 x 55

2000 / 2500 €



15 - Jules CHERET 1836-1932

CHÉRETTE

Gouache signée en bas à droite

44 x 35,5

2000 / 2500 €



17
Frederik Marianus KRUSEMAN
1816-1882
BORD DE RIVIÈRE
 Huile sur toile signée
 en bas à gauche
 76 x 109
 (réentoilé)
 14 000 / 16 000 €

18
École ITALIENNE vers 1800
suiveur de Domenico PIOLA
L'ADORATION DES BERGERS
 Toile
 88 x 69,5 cm
 (Restaurations anciennes)
 1000 / 1500 €



19
Leonardo COCCORANTE
(Naples 1680 - 1750)
RUINES ANIMÉES
DE PERSONNAGES
 Cuivre
 18,5 x 29 cm
 Restaurations anciennes
 3 000 / 4 000 €



20



21



22



21 bis



23



24



25



26



27



28



29



30

20 - Merio AMEGLIO 1897-1970
LE BOUQUET, 1947
Huile sur toile signée en bas à gauche,
contresignée et datée au dos
54,9 x 46,3

500 / 600 €

21 - Pierre AMBROGIANI
1907-1985
NU DEBOUT
Crayon sur papier signé
en bas à droite
59 x 44

300 / 400 €

21 bis - Pierre AMBROGIANI
1907-1985
NU ALLONGÉ
Encre sur papier signée
en bas à droite
49 x 64

300 / 400 €

22 - Jean COUTY 1907-1991
BUSTE ART DÉCO
Huile sur toile signée
en bas à droite
73 x 60

500 / 600 €

23 - Eliane THIOILLIER 1926-1989
VILLAGE À TRAVERS LES ARBRES
Huile sur toile signée en bas à gauche,
contresignée et titrée au dos
60 x 48

300 / 400 €

24 - Catherine DAMMERON, née en 1976
PORTRAIT DE JEUNE ORIENTALE
AU COLLIER BERBÈRE
Pastel sur papier signé en bas à droite
A vue 45 x 36,5

400 / 600 €

25 - Catherine DAMMERON, née en 1976
PORTRAIT DE JEUNE ORIENTALE
AU COLLIER BERBÈRE
Pastel sur papier signé en bas à droite
A vue 50 x 40,5

400 / 600 €

26 - Karen TUAL, née en 1952
UNE BIEN BELLE JOURNÉE
Huile sur panneau signée en bas à droite,
contresignée et titrée au dos
50 x 60
Un certificat de l'artiste
sera remis à l'acquéreur

900 / 1000 €

27 - Eliane THIOILLIER 1926-1989
CAMARGUE AU CIEL GRIS
Huile sur toile signée en bas à droite,
contresignée et titrée au dos
48 x 59

300 / 400 €

28 - Benjamin SPARK, né en 1969
STORM CAPITALISM
Huile sur toile signée en bas à gauche et
contresignée au dos
100 x 180

2000 / 3000 €

29 - Antoniucci VOLTI 1915-1989
NU RENVERSÉ
Estampe, signature originale
56 x 44

300 / 500 €

30 - Karen TUAL, née en 1952
LES AGAPES
Huile sur panneau signée
en bas à droite, titrée au dos
52 x 73
Un certificat de l'artiste
sera remis à l'acquéreur

900 / 1000 €



31



32



33



34



35



36



37



38



39



40



41



42

31 - François MEURET 1800-1887
PORTRAIT DE JEUNE NOBLE
Miniature signée à gauche
11,5 x 9
700 / 900 €

32 - William SHOWELL 1903-1985
THE TABLE
Huile sur toile signée
en bas à gauche,
contresignée et titrée au dos
61 x 76
500 / 700 €

33 - Emmanuel GONDOUIN 1883-1934
COMPOSITION
Huile sur panneau signée
en bas à gauche
98 x 64
900 / 1000 €

34 - Fred PAILHES 1902-1991
LE HAVRE, BASSIN DU ROI
Gouache et aquarelle signée,
située et datée en bas à gauche
48 x 62,5
300 / 400 €

35 - Johnny FRIEDLANDER 1912-1989
COMPOSITION ABSTRAITE
Pointe sèche en couleur signée
en bas à droite et numérotée
en bas à gauche
76 x 57
500 / 700 €

36 - Patrick LEROY, né en 1948
PROMENADE DANS LA FORÊT
Huile sur panneau signée
en bas à droite
58 x 48
700 / 900 €

37 - Patrick LEROY, né en 1948
COMPOSITION CUBISTE
À LA BOUTEILLE
Huile sur panneau signée
en bas à droite
65 x 46
700 / 900 €

38 - Pierre CORNU 1895-1996
JEUNE FEMME ASSISE
Huile sur toile signée en bas à droite
61 x 46
600 / 800 €

39 - Hans ERNI 1909-2015
LE CHAT
Lithographie signée
en bas à droite
74 x 53
200 / 300 €

**40 - Henri Alphonse BARNOIN
1882-1940**
MARCHÉ BRETON
Pochoir à la gouache
signé en bas à gauche
21 x 27
(rousseurs)
600 / 700 €

**41 - Henri Alphonse BARNOIN
1882-1940**
MARCHÉ BRETON
Pochoir à la gouache
signé en bas à gauche
21 x 27
(rousseurs)
600 / 700 €

42 - Jean-Claude NOVARO 1943-2015
VASE, 2010
Signé et daté
Hauteur : 38 cm
400 / 600 €



43 - R. A. PENCK dit Winckler
1939-2017

COMPOSITION ABSTRAITE

Bois gravé sur papier signé
en bas à droite, numéroté 47/125
en bas à gauche
106 x 74

800 / 1000 €



44 - Vassili Petrovich
KOMARDENKOV 1897-1973

PROJET D'AFFICHE «EXPOSITION»

Aquarelle signée de son monogramme
en cyrillique confirmée au verso par
une annotation en cyrillique travail
de Komardentkov (sous cartonnage)
A vue 23,5 x 16

800 / 1000 €



45 - Jean Michel MEURICE
né en 1938

COMPOSITION AUX FEUILLAGES

Sérigraphie en couleur sur papier bis,
signée en bas à droite et numérotée
23/30 en bas à gauche
120 x 80

600 / 800 €



46 - Claude VIALLAT, né en 1936
079/1966

Huile sur toile signée et datée
en bas à droite, signée au dos
sur le châssis, située et datée «Nice 1966»
24 x 19

Un certificat de Monsieur Claude Viallat
sera remis à l'acquéreur

500 / 800 €



47 - Max PAPART 1911-1994

COMPOSITION

Huile sur toile signée
en bas à droite
80 x 64

1000 / 1500 €



48 - Claude VIALLAT, né en 1936
008PP1965

Gouache sur papier signée et datée
en bas à droite, contresignée
et datée au dos

46,5 x 34

Un certificat de Monsieur Claude Viallat
sera remis à l'acquéreur

300 / 400 €



49
Petr Yefimovich
SOKOLOV
1882-1964

COMPOSITION

CONSTRUCTIVISTE, 1923

Aquarelle sur trait de crayon
signée du monogramme,
datée et porte un numéro 14
en haut à droite
A vue 22 x 27,2

800 / 1000 €



50 - Daniel FRASNAY, né en 1928
FOUJITA DANS SON ATELIER

Photo
80 x 100

1000 / 1200 €



51 - Joël FROMENT, né en 1938
COMPOSITION ABSTRAITE
A BANDES, vers 1970
 Acrylique sur toile signée au dos
 115 x 163
 2000 / 2500 €



52 - Patrick LEROY, né en 1948
COMPOSITION CUBISTE
 Huile sur panneau signée
 en bas à droite
 63 x 48
 700 / 900 €



53 - Lucio FONTANA 1899-1968
SANS TITRE
 Sérigraphie sur rhodoïd signée
 en bas au milieu
 66 x 47
 2000 / 2500 €



54
Jean-Michel ATLAN 1913-1960
COMPOSITION, 1953
 Pastel signé et daté en bas à gauche
 32 x 25
 Un certificat de Monsieur Elbaz sera
 remis à l'acquéreur
 5000 / 6000 €



56 - Serge POLIAKOFF 1900-1969
COMPOSITION
 Épreuve d'artiste signée
 en bas à droite
 31 x 22
 500 / 800 €



57
Leonor FINI
1907-1996
FEMME
AU GRAND
CHAPEAU
 Aquarelle signée
 en bas à droite
 35 x 23
 2500 / 3000 €



58 - André LHOTE 1885-1962
NATURE MORTE AU LIVRE POSÉ
SUR UN GUÉRIDON DE JARDIN
 Aquarelle signée en bas à gauche
 38 x 27
 Au dos, certificat manuscrit de l'artiste
 Cette oeuvre a pris place dans les archives
 de Madame Dominique Bermann-Martin
 en vue du catalogue raisonné
 4500 / 5000 €



59 - Roger CHAPELAIN-MIDY 1904-1992
DIALOGUE D'OBJETS II
 Huile sur toile signée en bas à gauche, titrée au dos
 60 x 80
 2000 / 2500 €



60
Henri MANGUIN
874-1949
TERRASSE
EN BORD DE MER
 Aquarelle signée
 du cachet de la signature
 en bas à droite
 24 x 18,5
 1000 / 1200 €



61 - Jean-Émile LABOUREUR 1877-1943
LE SALON DE THÉ, 1924
 Aquarelle et gouache signée
 en bas à gauche
 16 x 14
 3000 / 4000 €



62 - Henry MALFROY 1895-1944
PARIS, L'ARC DE TRIOMPHE
 Huile sur panneau signée en bas à gauche
 27 x 35

2 000 / 2 200 €



63 - Lucien GENIN 1894-1953
ÉGLISE AU BORD DU LOING À MORET
 Huile sur toile signée en bas à gauche
 60 x 73

2 500 / 3 000 €



64 - André WILDER 1871-1965
VUE D'AMSTERDAM, 1905
 Huile sur toile signée et datée en bas à gauche
 60 x 73

Bibliographie :

Gérard Schurr, Les petits maîtres de la peinture, Tome II, p. 115

4 000 / 4 500 €



65 - Lucien ADRION 1889-1953
CORDE À SAUTER, AVENUE DU BOIS, PARIS, 1929
 Huile sur toile signée et datée en bas à droite
 Porte le n° 3828 au dos
 60 x 73

5 000 / 6 000 €



66 - Henry MALFROY 1895-1944
PARIS, LE MARCHÉ AUX FLEURS
DE LA MADELEINE
 Huile sur panneau signée en bas à gauche
 27 x 35

2 000 / 2 200 €



67 - Élisée MACLET 1881-1962
MONTMARTRE, CARREFOUR DE LA RUE DES SAULES
ET DE LA RUE LAMARCK, 1906
 Huile sur panneau signée en bas à gauche, située et datée au dos
 46 x 60

3 500 / 3 800 €



68
Carl Wilhelm MILLES
 1875-1955 d'après,
 LA MAIN DE DIEU
 Bronze à patine verte
 Signé et situé sous la base
 Hauteur : 56 cm
 2000 / 3000 €



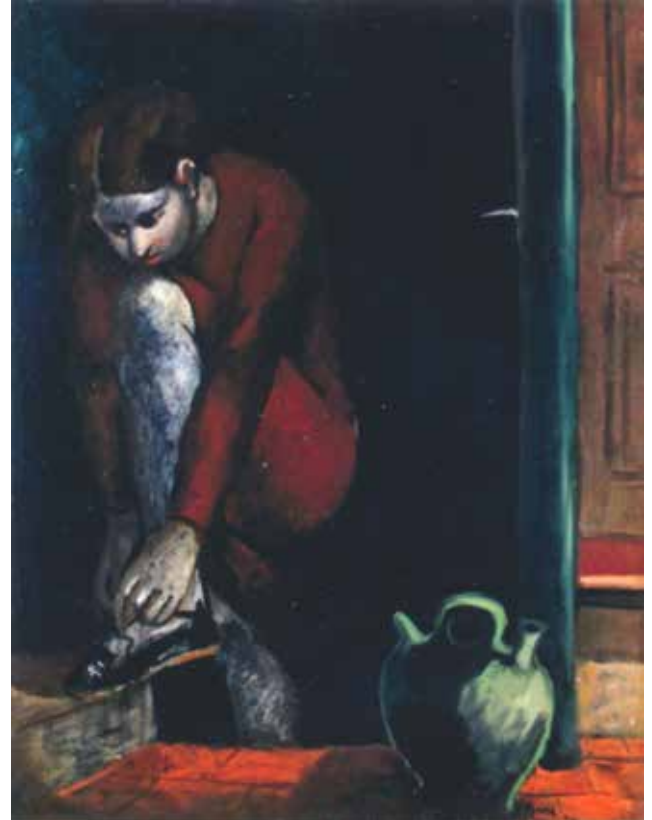
69
ERTE
 (Roman de TIRTOFF)
 1892-1990
 DANSEUSE
 AUX SAUTOIRS DE
 PERLES ET PLUMES
 Gouache signée
 en bas à droite
 52 x 34
 7000 / 8000 €



70 - Jean DUFY 1888-1964
 DANSEUSES DE FLAMENCO
 Aquarelle gouachée signée en bas à gauche
 24,5 x 17,7

Cette œuvre sera reproduite dans le catalogue raisonné
 actuellement en préparation par Monsieur Jacques Bailly
 Un certificat sera remis à l'acquéreur

3000 / 4000 €



71 - Pedro PRUNA 1904-1977
 FEMME DANS SON INTÉRIEUR, 1930
 Huile sur toile signée et datée
 en bas à droite
 91 x 73

2000 / 2500 €



72
Jean COCTEAU 1889-1963
ÉLÉGANTE, vers 1960
 Dessin au stylo à bille noir exécuté au dos
 d'un papier à lettre du coiffeur Alexandre
 signé du cachet en bas à droite
 25,5 x 20

Un certificat de Madame Annie Guédras
 sera remis à l'acquéreur

1500 / 2000 €



73
Jean COCTEAU 1889-1963
BAIGNEUR, 1954
 Gouache signée et datée
 en bas à droite
 65 x 50

Annie Guédras a confirmé
 l'authenticité de cette œuvre

3000 / 3500 €



74
Jean COCTEAU
1889-1963
LE BAISER
 (SÉRIE DES AMOUREUX
 DE VILLEFRANCHE), 1953
 Pastel sur papier canson
 bleu foncé signé et daté
 en bas à droite
 62 x 48

Un certificat de
 Madame Annie Guédras
 sera remis à l'acquéreur

8000 / 9000 €



75 - André HAMBOURG 1909-1999
LES POIRES ET LES RAISINS
DE SAINT-RÉMY-DE-PROVENCE, 1983

Huile sur toile signée en bas à droite, titrée et datée au dos
33 x 55

Cette oeuvre est reproduite au catalogue raisonné de l'artiste sous
le n° VF154 page 44 Tome I avec fausse mesure et fausse date

5000 / 6000 €



76 - Émile GRAU-SALA 1911-1975
SCÈNE D'INTÉRIEUR, 1967

Huile sur panneau signée
en bas à gauche contresignée et datée au dos
26 x 45

5000 / 6000 €



77 - Édouard GOERG 1893-1969
JOUR DE FÊTE, 1961

Huile sur toile signée en bas à droite, contresignée,
titrée et datée au dos
81 x 99,5

4000 / 5000 €



78 - Ferdinand Loyer DU PUIGAUDEAU 1864-1930
LES ROSES

Huile sur toile signée en bas à droite
46 x 38

4000 / 4500 €



79
Georges D'ESPAGNAT
1870-1950

NU DEBOUT
Huile sur toile signée
en bas à gauche
55 x 38
(restauration)

2500 / 3000 €



80
Manuel ORTIZ DE ZARATE
1886-1946

NU
Huile sur toile signée
en haut à gauche
92 x 65

1000 / 1500 €



81 - Émile Othon FRIESZ 1879-1949
JARDIN DU PEINTRE À CAP BRUN, 1922-28
 Huile sur panneau signée en bas à droite
 46 x 55

Provenance : Œuvre en rapport avec le catalogue raisonné
 de Monsieur Robert Martin et Odile Aittouarès n° 326 p. 139

4 500 / 5 000 €



82 - Ismaël DE LA SERNA 1898-1968
NATURE MORTE
 Huile sur toile signée en bas à droite
 59 x 72

3 000 / 3 500 €



83 - Émile Othon FRIESZ 1879-1949
LA ROCHELLE

Huile sur toile signée en bas à droite, titrée au verso
 54 x 71

Bibliographie :

Robert Martin & Odile Aittouarès catalogue raisonné Tome I n° 215, p. 105

Un certificat de Monsieur Robert Martin sera remis à l'acquéreur

15 000 / 18 000 €



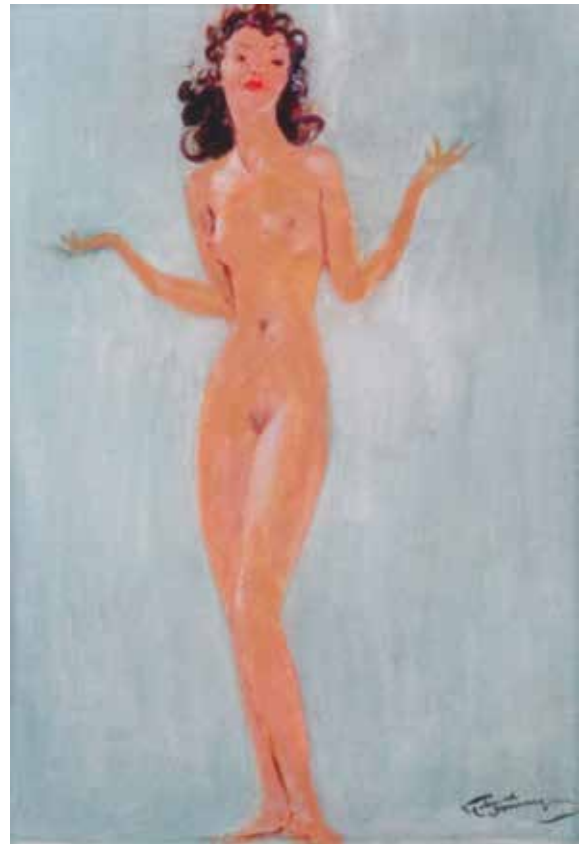
84 - Jean Gabriel DOMERGUE 1899-1962
GLADYS
 Huile sur panneau signée en bas à droite, titrée au dos
 24 x 19
 1500 / 2000 €



85 - Jean Gabriel DOMERGUE 1889-1962
NANOUSHKA
 Huile sur panneau signée en bas à droite,
 titrée et numérotée 77 au dos
 24 x 19
 3000 / 3500 €



86 - Jean Gabriel DOMERGUE 1889-1962
ÉLÉGANTE À LA SORTIE DU BAL DE L'OR
À MONTE CARLO, VERS 1930
 Aquarelle, gouache signée en bas à droite avec la mention
 manuscrite au dos «après le bal de l'or à Monte Carlo cette belle
 dame contemple avec ravissement la poupée qu'on lui a offert»
 50 x 33
 2000 / 2500 €



87 - Jean Gabriel DOMERGUE 1889-1962
LILIANE
 Huile sur panneau signée en bas à droite
 et titrée au dos
 32,5 x 24
 3500 / 3800 €



88
Jean Gabriel DOMERGUE
 1899-1962
 SIESTE AU BORD DE L'EAU
 Huile sur panneau signée
 en bas à gauche, titrée au verso
 46 x 55
 8 000 / 9 000 €



89
Jean Gabriel DOMERGUE
 1889-1962
 PORTRAIT DE MADAME B.
 Huile sur panneau signée en bas à gauche,
 titrée à la craie bleue au revers
 55 x 46
 10 000 / 12 000 €



90 - Jean Gabriel DOMERGUE 1899-1962
LA CHEMISE ENLEVÉE, 1949
Huile sur panneau signée en bas à gauche,
titrée et datée au dos
41 x 33
5000 / 6000 €



91 - Jean Gabriel DOMERGUE 1889-1962
ANNA
Huile sur panneau signée
en bas à gauche
33 x 24
3500 / 4000 €



92
Jean Gabriel DOMERGUE
1889-1962
LA RAVISSANTE MISS JOAN
Huile sur toile signée
en bas à gauche
73 x 59,5
8000 / 9000 €



93
Jean Gabriel DOMERGUE
1889-1962
AU CIRO'S
Huile sur panneau signée
en bas à droite,
titrée au verso
41 x 33
9 000 / 10 000 €



94
Jean Gabriel DOMERGUE
1889-1962
COUPLE, PLACE PIGALLE
Huile sur toile signée
en bas à gauche,
située et désignée au verso
41 x 33
15 000 / 16 000 €



95
Pierre AMBROGIANI
1907-1985

SAULT
Huile sur toile signée
en bas à gauche,
contresignée et située au dos
50 x 65

1800 / 2000 €

96
Yves BRAYER
1907-1990
CHASSE EN CAMARGUE, vers 1960
Aquarelle signée
en bas à gauche
à vue 47 x 62
1500 / 2000 €



97
Yves BRAYER
1907-1990
CAVALIERS AUX BAUX, 1969
Huile sur toile signée en bas à gauche,
titrée et datée au dos
65 x 81

Un certificat de l'artiste sera remis à l'acquéreur

4000 / 4500 €

98
Yves BRAYER
1907-1990
LE VILLAGE DE PÊCHEURS DE DENIA
PRÈS D'ALICANTE EN ESPAGNE, 1955
Huile sur toile signée en bas à gauche,
située et datée au dos
38 x 46

Exposition :
- Toulouse, 1957, galerie Chappe-Lautier
- Paris, 1959, galerie Romanet

4000 / 5000 €





99
Yves BRAYER 1907-1990
COUCHER DE SOLEIL
AUX BAUX-DE-PROVENCE
 Huile sur toile signée
 en bas à gauche,
 titrée au dos
 54 x 81
 Cette oeuvre sera reproduite
 au supplément du catalogue
 raisonné en ligne par
 Madame Brayer
 sous le n° 4594
 7000 / 8000 €

100
Yves BRAYER 1907-1990
LES BAUX-DE-PROVENCE
 Huile sur toile située au dos
 54 x 65
 Bibliographie:
 M. Brayer, Catalogue raisonné,
 Tome II, n° 2263
 7000 / 8000 €



101
Yves BRAYER
1907-1999
BERGERIE AU PIED DES BAUX, 1973
 Huile sur toile signée
 en bas à droite,
 titrée et datée au dos
 81,5 x 100
 Bibliographie : Madame Brayer,
 Catalogue raisonné, Tome II, n° 3263
 15000 / 16000 €



102

Henri LEBASQUE 1865-1937

JEUNE FILLE À L'ÉVENTAIL, vers 1924

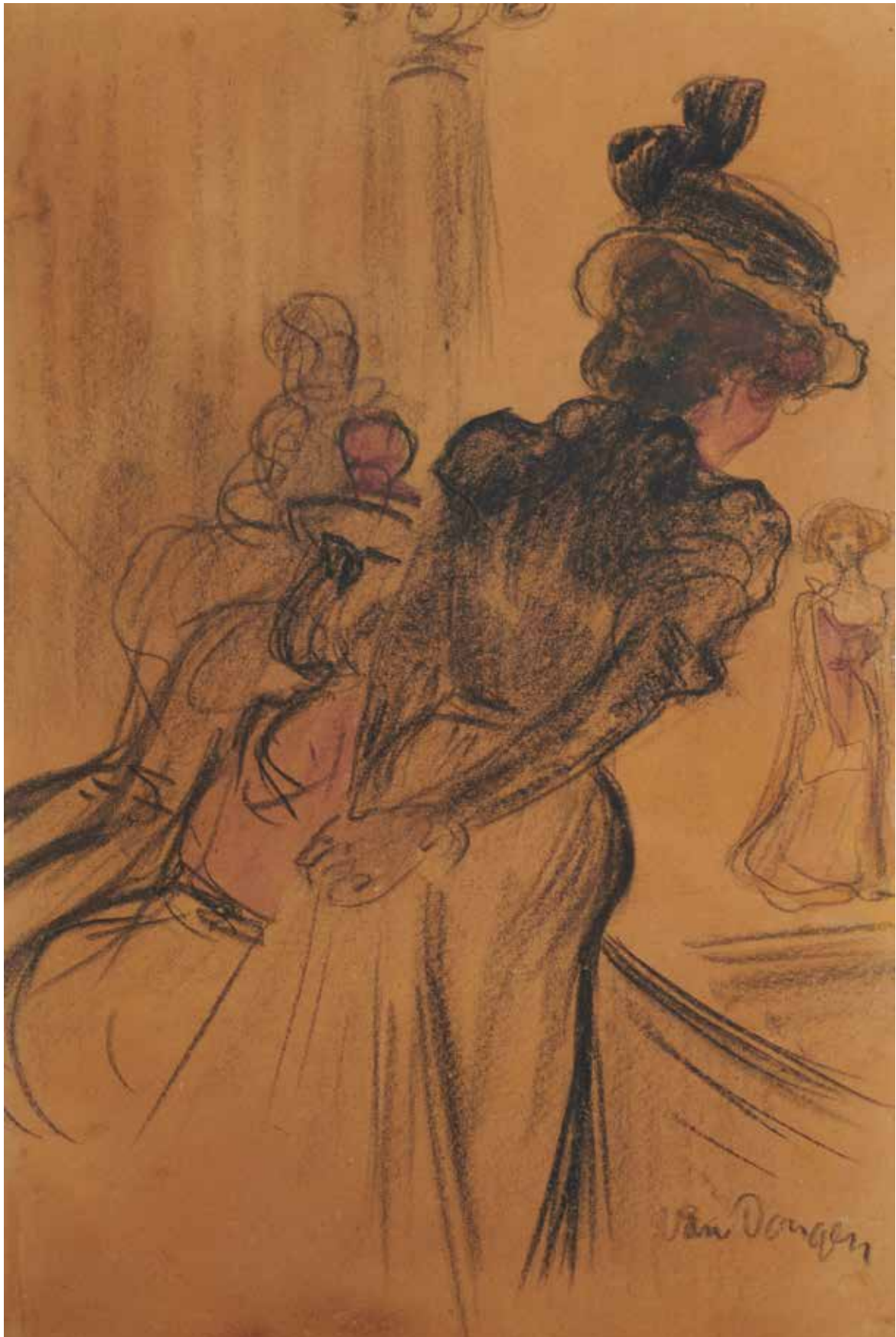
Huile sur carton marouflé sur toile signée en bas à droite
64,5 x 43,5

Provenance :

Paris, Hôtel Drouot, 10 mai 1983, n° 167 vente de l'atelier

Un certificat de Madame Denise Bazetoux sera remis à l'acquéreur

24 000 / 26 000 €



103

Kees VAN DONGEN 1877-1968
JEUNE FEMME AU THÉÂTRE

Fusain et aquarelle signé en bas à droite
40,5 x 26,5

Provenance :
Galerie Rousso (Paris), 1954

18000 / 20000 €



104 - Marcel COSSON 1878-1956
LA DANSEUSE ET LA COSTUMIÈRE
 Huile sur panneau signée en bas à droite
 23,5 x 30,5

1800 / 2000 €



105 - Marcel COSSON 1878-1956
AU BAR
 Huile sur carton signée en bas à droite
 23 x 35

1800 / 2000 €



106 - Marcel COSSON 1878-1956
LE BAR
 Huile sur panneau signée
 en bas à droite
 46 x 54

4000 / 5000 €



107 - Marcel COSSON 1878-1956
PARIS, LE FOYER DE L'OPÉRA
 Huile sur toile signée en bas à droite
 50 x 65

Provenance :
 Vente Versailles, Maître Georges Blache,
 16 avril 1972 n° 42 du catalogue

3200 / 3500 €



108
Elena LIESSNER BLOMBERG
1897-1978
COMPOSITION
AUX INTÉRIEURS,
 1940-1945

Deux œuvres en pendant :
 collages, aquarelle et gouache
 signées en bas au centre
 A vue 28 x 21

1200 / 1500 €





109 - Maurice BRIANCHON 1899-1979
PROMENADE EN BARQUE SUR LE LAC DU BOIS DE BOULOGNE
 Gouache signée en bas à droite
 29 x 38,5
 3000 / 3500 €



110 - André LANSKOY 1902-1976
LA FAMILLE, 1940
 Huile sur panneau signée des initiales en bas à gauche
 14,5 x 18
 2800 / 3000 €



111 - Théo TOBIASSE 1927-2012
LE MARIAGE
 Huile sur toile signée en haut à gauche
 20 x 40
 5000 / 6000 €



112 - Eugène BABOULENE 1905-1994
LE PARAVENT ROUGE, 1970
 Huile sur toile signée en bas à droite, contresignée,
 titrée, datée au dos et porte le numéro 1612
 38 x 55
 1500 / 1800 €



113 - Jean PICART-LEDOUX 1902-1982
LE LUTH ET LES COLOMBES
 Tapisserie d'Aubusson signée, monogramme BMA
 du licier BERTHAUT en bas à gauche
 152 x 216
 2800 / 3000 €

114

Blanche HOSCHEDE-MONET
1865-1947

PRIMEVÈRES

Huile sur toile signée
en bas à gauche
65 x 46

Expositions:

- Galerie Berheim, Paris, 1931 n° 25
- Galerie Zak, Paris, 1950 n° 34
- Giverny, Musée de Vernon, 1991 n° 53
- Louviers, Musée de Louviers, 2010 n° 146

Bibliographie :

Philippe Piguet, Blanche Hoschède-Monet,
un destin impressionniste, n° 146 illustré p. 91

12 000 / 15 000 €



115

Germaine RICHIER

1904-1959

TÊTE DE JEUNE FILLE, 1950

Bronze à patine brune signé,
cachet du fondeur Fonte Valsuani
Hauteur : 31 cm - Largeur : 19 cm

Provenance :

Acquis par l'actuel propriétaire à
Galerie Cazeau de la Béraudière en 1997

Bibliographie :

sera reproduit au catalogue raisonné de l'oeuvre
de «Germaine Richier» par François Guiter,
actuellement en préparation

22 000 / 25 000 €

116

Léopold SURVAGE

1879-1968

PROMENEUSES DANS LA VILLE, 1923

Aquarelle et encre de Chine signée,
monogrammée et datée en bas à droite

Cachet de l'atelier
45 x 30

Madame Anne-Marie Divieto a confirmé verbalement
l'authenticité de cette oeuvre

12 000 / 15 000 €





117
Marie LAURENCIN 1883-1956
ÉLÉGANCE
Huile sur toile signée
en bas à gauche et titrée au dos
41 x 33
38 000 / 40 000 €

118
André LHOTE
1885-1962
LE PEINTRE
DEVANT GORDES
Huile sur toile signée
en haut à gauche
38 x 46

Cette oeuvre a pris place
dans les archives de Madame
Dominique Bermann-Martin

15 000 / 18 000 €



119
Émile Othon FRIESZ
1879-1949
LE PORT DE TOULON, 1929
Huile sur toile signée et datée
en bas à droite
46 x 38
Bibliographie :
R. Martin & O. Aittouares, Émile Othon Friesz
l'oeuvre peint, n° 101, p. 79
12 000 / 15 000 €



120 - Charles CAMOIN 1879-1965
ST TROPEZ LE BOUT DU PORT, CIRCA 1950

Huile sur toile signée en bas à droite
 27 x 46

Provenance :

- Galerie du Perron, Genève - Galerie Motte, Genève - Collection Stiebel, New York (1973)
- Christie's, New York 22 /02/2005, lot 86 - Collection particulière, Paris

Exposition :

Musée Monticelli Marseille, Charles CAMOIN 2012

Bibliographie :

- Danièle Giraudy, Camoin, sa vie, son œuvre, Lausanne, 1972, n° 808, p. 219
- A pris place dans les archives du Comité Camoin

15 000 / 18 000 €



121 - Andre LHOTE 1885-1962
PAYSAGE DE PROVENCE, circa 1926-1927

Huile sur toile signée en bas à gauche
 33 x 55

A pris place dans les archives de Madame Dominique Bermann-Martin en vue du catalogue raisonné

15 000 / 18 000 €



122 - Abraham MINTCHINE 1898-1931
BÉBÉ DANS SON LANDAU, 1929
 Huile sur toile signée et datée
 en bas à droite
 22 x 27

2500 / 3000 €



123 - Victor GILBERT 1847-1935
LA CHARETTE DE LA MARCHANDE
DE QUATRE SAISONS
 Aquarelle signée en bas à droite
 26 x 36

2000 / 2500 €



124
Paul-Elie GERNEZ
1888-1948
BOUQUET DE FLEURS
DES CHAMPS, 1934
 Pastel signé et daté
 en bas à droite
 81 x 65

4000 / 5000 €



125
Émile Othon FRIESZ
1879-1949
VASE DE FLEURS
 Huile sur toile signée des initiales
 en bas à droite
 46 x 38

Provenance : Galerie Paul Pétridès,
 Paris, 53 rue de la Boétie

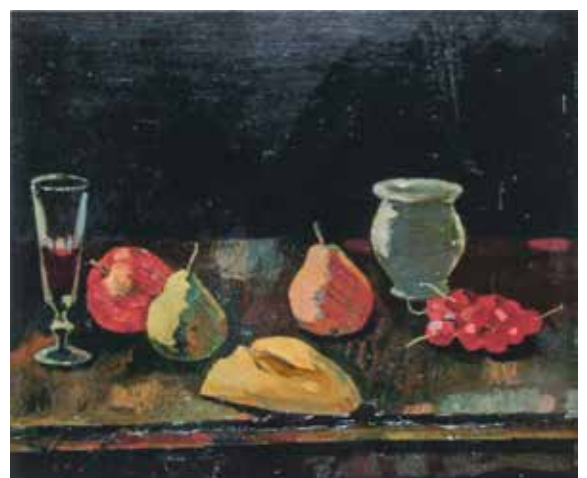
3000 / 3500 €



126 - Roland OUDOT 1897-1981
NATURE MORTE À LA MANDOLINE
 Huile sur toile signée en bas à droite
 60 x 73

Exposition : Roland Oudot, Musée des Beaux-Arts,
 Neuchâtel, 29 juin-8 septembre 1963, n° 40 du catalogue

1800 / 2000 €



127 - Roland OUDOT 1897-1981
NATURE MORTE
AUX POIRES ET AUX RAISINS
 Huile sur panneau signée en bas à droite
 46 x 55

1500 / 1800 €



128
Roland OUDOT
1897-1981
VASE DE ROSES
 Huile sur toile signée
 en bas à droite
 80 x 65
 Provenance :
 Country art gallery,
 Locust Valley (New York)
 2500 / 3000 €



129
Aristide CAILLAUD
1902-1990
VASE DE FLEURS
 Huile sur toile signée
 en bas à droite
 55 x 46
 1200 / 1500 €



130 - Manuel ORTIZ DE ZARATE 1886-1946
NATURE MORTE
 Huile sur toile signée en bas à droite
 59 x 92
 1500 / 2000 €



131 - Roland OUDOT 1897-1981
NATURE MORTE SUR UNE TERRASSE DE PROVENCE
 Huile sur toile signée en bas à droite
 60 x 80
 Provenance : Galerie Charpentier, Paris
 (ancienne étiquette au dos)
 3500 / 4000 €



132
Albert Marie LEBOURG
1849-1928
LA HALTE DES CAVALIERS,
ALGÉRIE MEDEAH
 Circa 1876
 Huile sur toile signée et située
 en bas à droite
 32 x 19
 1500 / 1800 €



133
Marcel DYF
1899-1985
BOUQUET DE FLEURS
 Huile sur toile signée
 en bas à droite
 33 x 24
 2000 / 2500 €



134
André HAMBOURG
1909-1999
EN SEPTEMBRE À ARCACHON
 Huile sur toile signée
 en bas à gauche
 et titrée au dos
 50 x 73
 Bibliographie : Catalogue raisonné,
 Tome II, n° 6P90 p. 36
 6 000 / 7 000 €



135
Maximilien LUCE
1858-1941
LE BASSIN DU TRÉPORT, circa 1930
 Huile sur papier maroufflé sur toile signée
 en bas à gauche
 38 x 46
 Bibliographie :
 A pris place dans les archives
 de Madame Denise Bazetoux
 en vue du catalogue raisonné Tome IV
 7 000 / 8 000 €



136
Albert LEBOURG
1849-1928
MATIN D'HIVER À HONDOUVILLE,
GELÉE BLANCHE, 1890
 Huile sur toile signée et datée
 en bas à gauche
 49 x 65
 Bibliographie : Léonce Bénédite,
 Catalogue raisonné, n° 470, page 322
 10 000 / 12 000 €



137
Armand GUILLAUMIN 1841-1927
QUAI DE BERCY,
LES BARGES ET NOTRE DAME, circa 1882
Huile sur toile signée en bas à droite
60 x 73
22000 / 25000 €



138
Louis VALTAT
1869-1952
COUTURIÈRE EN VERT
À SON MANNEQUIN

Huile sur panneau signée en bas à droite des initiales
 26,5 x 21

Provenance : Monsieur H. de Young Museum à San Francisco

Un certificat du Comité Valtat sera remis à l'acquéreur

7 000 / 8 000 €



139
Antioniucci VOLTI
1915-1989
VICTOIRE

Bronze signé, numéroté 4/8
 Cachet du fondeur Godard, fonte à cire perdue
 16 x 9

4 200 / 4 500 €



140
Jean LURÇAT
1892-1966
CHANTONS

Tapiserie d'Aubusson
 signée
 Tissée par les ateliers
 GOUBELY
 116 x 197

3 000 / 5 000 €



141
Francisco BORES
1898-1972
 ENFANTS JOUANT, 1944
 Huile sur toile signée et datée
 en bas à droite
 33 x 46
 Provenance :
 Galerie Louis Carré, Paris
 (anciennes étiquettes
 d'exposition et de galerie
 au dos)
 Bibliographie :
 Hélène Dechanet,
 Catalogue raisonné, Tome I,
 n° 1944/35 reproduit p. 548
 10 000 / 12 000 €



142 - **André LHOTE 1885-1962**
NATURE MORTE
 Huile sur toile signée en bas à droite et dédiée
 38 x 46
 Provenance :
 Willy Michel, photographe
 Vente Maître Blache Versailles 4/12/1977 n°196
 Bibliographie :
 Cette oeuvre a pris place dans les archives de Madame Dominique Bermann-Martin
 en vue du catalogue raisonné
 18 000 / 20 000 €



143 - Georges D'ESPAGNAT 1870-1950
VASE D'ANÉMONES ET VOLUBILIS
 Huile sur toile signée en bas à droite
 55 x 46

6 000 / 7 000 €



144 - Émile Othon FRIESZ 1879-1944
BOUQUET DE FLEURS
 Huile sur toile signée en bas à gauche
 64 x 54

8 000 / 9 000 €



145
André HAMBOURG
1909-1999
FIN D'HIVER
SUR L'ÎLE DE LA CITÉ
 Huile sur toile signée
 en bas à gauche,
 titrée, datée et monogrammée
 au dos
 27 x 46

5 000 / 6 000 €

146
Albert LEBOURG
1849-1928
LES BORDS DE L'ALLIER
À PONT DU CHÂTEAU
 Huile sur toile signée
 en bas à gauche
 46,5 x 76

9 000 / 10 000 €





147
Maximilien LUCE
1858-1941
 BAIGNEURS, vers 1908
 Huile sur toile signée
 en bas à gauche
 33 x 41

A pris place dans les archives de Mme Denise Bazetoux
 en vue du tome IV du catalogue raisonné

7000 / 8000 €

148
Albert LEBOURG
1849-1928
 L'ITON BORDÉE DE SAULES
 À HONDOUVILLE, 1893
 Huile sur toile signée et datée
 en bas à gauche
 46 x 65

Provenance :
 Galerie Georges Petit, 1923

Bibliographie :
 Léonce Bénédite,
 Catalogue raisonné, n° 474

8000 / 9000 €



149 - Albert LEBOURG 1849-1928
 FERMIÈRE ET SA VACHE
 À LA SORTIE DU VILLAGE
 Huile sur toile signée en bas à gauche
 55 x 47

8000 / 9000 €



150 - Charles CAMOIN 1879-1965
 VASE DE ROSES
 Huile sur toile signée en bas à droite
 68,5 x 56

Cette oeuvre a pris place dans les archives Camoin
 en vue du catalogue raisonné

8000 / 9000 €



151
André LHOTE
 1885-1962
 LE PEINTRE ET SON MODÈLE, vers 1920
 Aquarelle signée et datée
 en bas à droite
 13,5 x 17
 Cette oeuvre a pris place dans les archives
 de Madame Bermann-Martin
 en vue du catalogue raisonné
 8 000 / 9 000 €



152
Jean SOUVERBIE
 1891-1981
 BAIGNEUSE, 1947
 Huile sur toile signée et datée
 en bas à droite
 64,5 x 50
 10 000 / 12 000 €



153
Jean SOUVERBIE
 1891-1981
 BAIGNEUSE EN BORD DE RIVIÈRE, 1950
 Huile sur toile signée et datée
 en bas à gauche et dédicacée
 33 x 41
 10 000 / 12 000 €



154

Moïse KISLING 1891-1953

JEUNE FEMME À LA BLOUSE, 1947

Huile sur toile signée, datée et située en haut à gauche
41 x 27

Provenance :

Sotheby's Londres février 2011

Bibliographie :

Un certificat de Jean Kisling, fils de l'artiste, sera remis à l'acquéreur
et le tableau sera inclus au Tome IV du catalogue raisonné

30 000 / 32 000 €



155 - Maximilien LUCE 1858-1941

SAINT-MALO, LES REMPARTS

Huile sur papier maroufflé sur toile signée en bas à gauche,
située et signée en bas à droite
30 x 47

Provenance : Collection Jean Bouin Luce (Cachet au verso)

Bibliographie : Maximilien Luce
catalogue de l'oeuvre peint Tome I n° 164, p.401

6 000 / 7 000 €



156 - Stanislas LÉPINE 1835-1892

QUAI DE SEINE À PARIS, LE TOMBÉREAU,
circa 1880-1885

Huile sur toile signée en bas à droite
27 x 38

Provenance : Félix Gérard (Paris)

Bibliographie : Robert Schmit,
Catalogue raisonné, n° 8 p. 5

6 000 / 7 000 €



157

Albert LÉBOURG

1849-1928

MOULINS EN HOLLANDE

AU BORD DE L'EAU

Huile sur toile signée

en bas à droite

38 x 61

6 000 / 7 000 €



158 - Émile Othon FRIESZ 1879-1949

VUE DE VILLAGE PROVENÇAL

Huile sur panneau signée en bas à gauche
24 x 32

Provenance :
Galerie J. Le Chapelin, Paris

3 500 / 4 000 €



159 - Albert LÉBOURG 1849-1928

PARIS, BORD DE SEINE

Huile sur panneau signée en bas à droite
14 x 24

3 500 / 3 800 €



160
Victor CHARRETON
1864-1936
HOLLANDE, MAISONS SUR LE CANAL
 Huile sur carton signée en bas à gauche
 72 x 90
 Cette oeuvre sera reproduite au Tome III
 du catalogue raisonné en préparation
 Un certificat d'authenticité de l'Association
 des Amis de Victor Charreton
 sera remis à l'acquéreur
 7 000 / 9 000 €



161
Maximilien LUCE
1858-1941
PAYSAGE VALLONNÉ À ROLLEBOISE, 1926
 Huile sur toile signée du cachet de la signature
 en bas à gauche
 37 x 61
 Bibliographie : Denise Bazetoux,
 Catalogue raisonné, tome II, page 302 n° 1548
 7 000 / 8 000 €



162
Paul MADELINE 1863-1920
LA CRUE DE L'ERDRE, 1912?
(PAYS DE LA LOIRE)
 Huile sur toile signée
 en bas à gauche,
 titrée au dos
 65 x 82
 Cachet de la vente d'atelier, Maître Blache, Versailles
 5 000 / 6 000 €



163
Stanislas LÉPINE
1835-1892
LA SEINE EN AMONT DE ROUEN, 1870-1874
 Huile sur toile signée
 en bas à gauche
 19 x 32
 Provenance : Madame Stanislas Lépine
 Galerie Durand-Ruel
 Collection de Saint-Albin (Paris)
 Bibliographie : Robert & Manuel Schmit
 catalogue raisonné, n° 691 p. 278
 8 000 / 10 000 €



164
Frederick Arthur BRIDGMAN
1847-1928
LA FANTASIA
 Huile sur toile signée
 en bas à gauche
 52 x 79,5
 4 000 / 4 500 €

165
Frederick Arthur BRIDGMAN
1847-1928
LA CARAVANE
 Huile sur toile signée
 en bas à gauche
 25 x 34
 Restauration
 1 500 / 2 000 €



166
Carlo BRANCACCIO
1861-1920
LA BAIE DE NAPLES
ET LA COLLINE DU PAUSILIPPE
 Huile sur toile signée et située
 en bas à droite
 65 x 46
 4 500 / 5 000 €

167
Jules CAVAILLÈS
1901-1977
FEMME LISANT À LA PORTE FENÊTRE
À CANNES, 1970
 Huile sur papier signée
 en bas à droite,
 titrée et datée au dos du montage
 64 x 41,5

Exposition :
 J. Cavallès Musée Toulouse-Lautrec, Albi 1982, n°59

Bibliographie :
 Jules Cavallès «Peintre de la Réalité Poétique»
 éditions Grand Sud, 2008, reproduit p. 39

2 500 / 3 000 €





168
Félix ZIEM
1821-1911
 GONDOLE SUR UN CANAL
 DEVANT SAN GIORGIO MAGGIORE
 (VENISE) OU VENISE,
 LES JARDINS FRANÇAIS
 Huile sur toile signée
 en bas à gauche
 69 x 54

Provenance :

- Probablement Collection Varela
- Probablement sa vente Paris 22 juin 1894 n° 127
- Collection Michel Pelletier et sa vente, Paris, Georges Petit, 1^{er} juin 1922 n° 99
- Watson Art Galleries, Montréal

Bibliographie :

- A. Burdin-Hellebranth, Félix Ziem Tome I, n° 941 p. 371 comme huile sur panneau
- P. Miquel, Ziem, n° 3090 p. 188 sous le titre Venise

Un certificat de l'association Félix Ziem représentée par Messieurs Mathias Ary Jan et David Pluskwa sera remis à l'acquéreur

28 000 / 30 000 €

169
Félix ZIEM
1821-1911
 VENISE, GONDOLE DEVANT
 LE JARDIN FRANÇAIS
 Huile sur panneau signée
 en bas à droite
 29,5 x 23,5

10 000 / 12 000 €





170 - Albert ANDRÉ 1869-1954
VUE DU VILLAGE DE ROCHEFORT-DU-GARD
 Huile sur toile signée en bas à droite et située au dos
 (ancienne étiquette sur le châssis)
 37,5 x 46

3 000 / 3 200 €



171 - Maximilien LUCE 1858-1941
ROLLEBOISE, FEMME À SA COUTURE
 Huile sur panneau signée en bas à droite
 33 x 41

Bibliographie : A pris place dans les archives
 de Madame Denise Bazetoux en vue du supplément
 du catalogue raisonné Tome IV

5 000 / 6 000 €



172
Johan-Barthold
JONGKIND
1819-1891
PAYSAN SUR
LA ROUTE DE LYON
PRÈS DE LA CÔTE
SAINT-ANDRÉ, 1886
 Aquarelle et gouache
 signée et datée
 en bas à gauche
 16,5 x 31,5

7 000 / 7 500 €



173 - Pierre Eugène MONTEZIN 1874-1946
RIVIÈRE BORDÉE DE PEUPLIERS
 Huile sur toile signée en bas à droite
 27 x 35,5

4 000 / 4 500 €



174 - Albert LEBOURG 1849-1928
PAYSAGE AUX DEUX CHEVAUX
 Huile sur panneau signée en bas à droite
 22 x 27

2 200 / 2 500 €



175
Eugène BOUDIN
1824-1898
FEMME DANS LE JARDIN
DE LA FERME SAINT-SIMÉON
(HONFLEUR)
Pastel
29,5 x 48,5
Provenance : Collection P. E. Gernez,
vente Libert du 14/12/1976, n° 75
8000 / 9000 €



176
Eugène BOUDIN
1824-1898
PÊCHEURS SUR LA GRÈVE
AUX ENVIRONS D'HONFLEUR
Aquarelle
15 x 22,5
Exposition :
Eugène Boudin, 5 mai-26 mai 1965,
galerie Schmit, Paris n° 123
8000 / 9000 €



177
Eugène BOUDIN
1824-1898
BARQUE SUR LA GRÈVE
Pastel signé
en bas à droite
20 x 29
8000 / 9000 €



178
Armand GUILLAUMIN
 1841-1927
 JOUY, ILE DE
 FRANCE, circa 1900
 Huile sur toile signée
 en bas à gauche
 33 x 46

A pris place pour le tome II
 du catalogue raisonné

Provenance :
 Galerie Pierre Levy

14 000 / 16 000 €



179
André LHOTE
 1885-1962
 CONVERSATION DANS LE JARDIN
 Huile sur toile signée
 en bas à gauche
 46 x 60

Cette œuvre a pris place dans les archives
 de Madame Dominique Martin-Bermann
 en vue du catalogue raisonné

15 000 / 18 000 €



180
Pierre Eugène MONTEZIN 1874-1946
LE MANÈGE
Huile sur toile signée en bas à gauche
54 x 65

Bibliographie :
A pris place dans les archives de Monsieur Cyril Klein Montezin
en vue du catalogue raisonné en préparation

25 000 / 28 000 €



181 - André LHOTE 1885-1962
CORBEILLE DE FLEURS, VERS 1911
 Aquarelle signée en bas à droite
 33 x 46

Cette oeuvre a pris place dans les archives de Madame Bermann-Martin en vue du catalogue raisonné
 Un certificat sera remis à l'acquéreur

7000 / 8000 €



182
Émile Othon FRIESZ
1879-1944
BAIGNEUSES
AU LAC, 1939
 Huile sur toile signée
 en bas à gauche
 titrée et datée au dos
 54 x 65

13000 / 15000 €



183 - Raoul DUFY 1877-1953
NATURE MORTE

Aquarelle signée en bas à droite
 48,5 x 64

Bibliographie : A pris place dans les archives de Madame Fanny Guillon Laffaille
 en vue du supplément du catalogue raisonné des Aquarelles en préparation

14 000 / 16 000 €



184
André LHOTE
1885-1962
NU À LA TENTURE
 Pastel signé
 en bas à droite
 49 x 62

14 000 / 16 000 €



185 - Albert LEBOURG 1849-1928
TROIS-MÂTS AMARRÉ SUR LA SEINE PRÈS DE ROUEN
 Huile sur toile signée en bas à gauche
 50 x 61

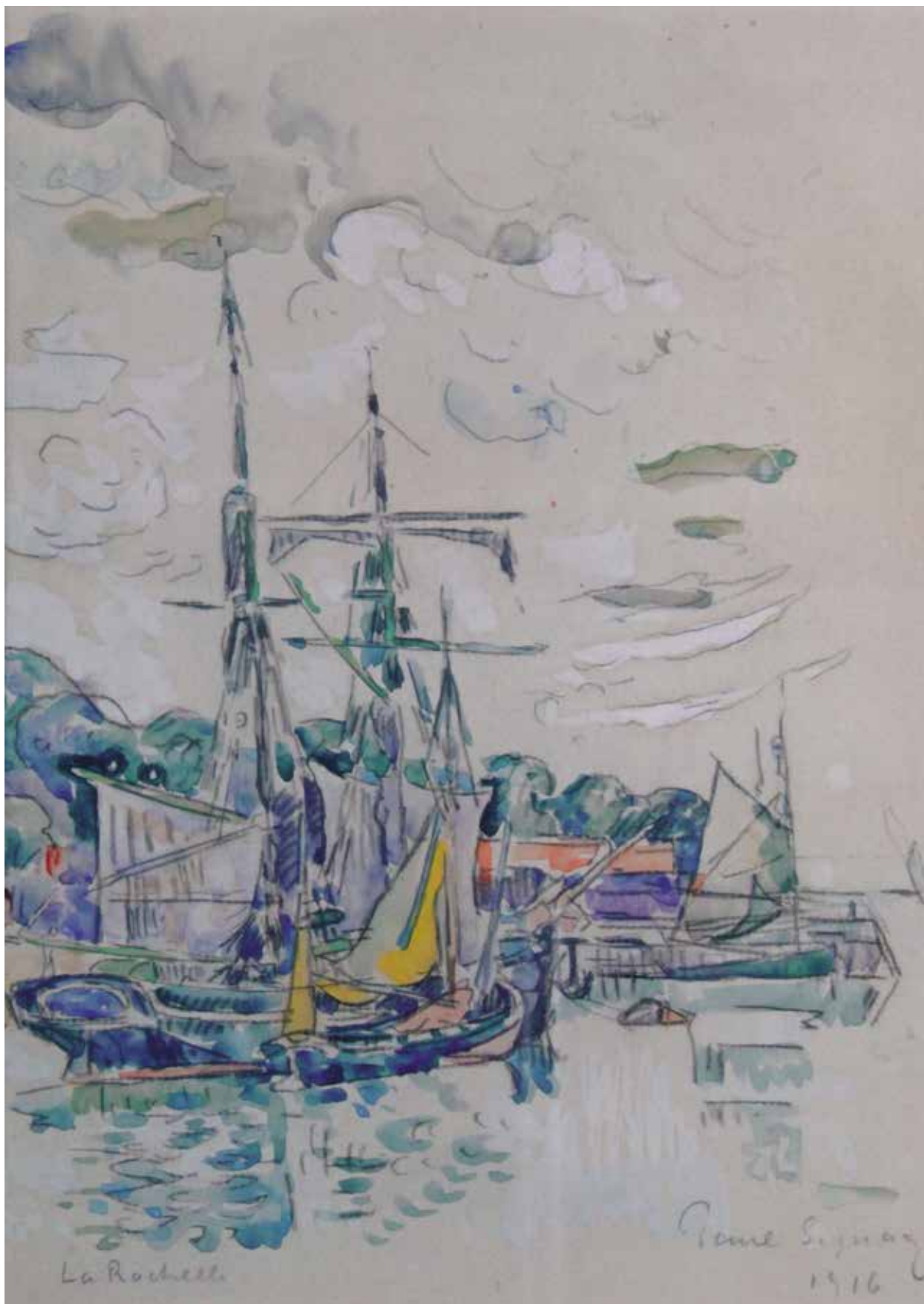
12000 / 15000 €

186
Pierre Eugène MONTEZIN
1874-1946
BORD DE RIVIÈRE
 Huile sur toile signée en bas vers la droite
 72,5 x 73

Provenance :
 Grande Collection privée cannoise,
 acquise en 1965 et n'ayant pas
 quitté la famille depuis
 Un certificat de Monsieur André Pacitti,
 établi le 24 mai 1965,
 sera remis à l'acquéreur

11000 / 13000 €





187

Paul SIGNAC 1863-1935

LA ROCHELLE, 1916

Aquarelle signée et datée en bas à droite, située en bas à gauche
28,5 x 20,5

Un certificat de Madame Ferreti sera remis à l'acquéreur

20 000 / 22 000 €



188 - Sacha SOSNO 1937-2013
FEMME SORTANT DU BAIN, VÉNUS, 96
 Bronze signé, daté et numéroté 32/50
 21,5 x 9 x 9
 1000 / 1500 €



188 bis
ARMAN 1928-2005
PRESSE-PAPIERS
VIOLONS, 1983
 Épreuve en bronze argenté
 signée et datée
 Diamètre : 11 cm
 1500 / 2000 €



190 - Pablo PICASSO 1881-1973
EDITION MADOURA
CORRIDA, 11 mars 1953
 Plat circulaire
 Céramique, terre de faïence blanche à décor brun,
 vert à la paraffine oxydée
 Cachet Madoura plein feu
 Empreinte originale de Picasso
 Diamètre : 42 cm
 Bibliographie : Alain Ramié 182
 5000 / 6000 €



189 - Pablo PICASSO 1881-1973
EDITION MADOURA
BOUQUET À LA POMME, 22 janvier 1956
 Assiette en terre de faïence blanche,
 décoration à l'oxyde de paraffine ivoire,
 verte, marron et jaune
 Empreinte originale Picasso
 Tirage à 400 exemplaires
 Diamètre : 25 cm
 Bibliographie : A. Ramié 307
 2500 / 3000 €



191 bis
Miguel BERROCAL
1933-2006
TOTOCHE, 1972-1974
 Bronze signé et numéroté
 409/2000
 Hauteur : 29 cm
 2500 / 3500 €



191 - Miguel BERROCAL 1933-2006
ROMÉO ET JULIETTE 1966/67, OPUS 101
 Bronze à patine brillante signé Berrocal 1099
 15 x 22 x 12,5
 2000 / 3000 €



192

François-Xavier LALANNE 1927-2008 & Claude LALANNE 1925-2019

MAIN DE ROMAN, 1993

Bronze signé et numéroté EA3/4

9,8 x 15 x 10

Provenance :

Collection privée, acquis auprès de la Galerie Jean-Gabriel Mitterrand

28 000 / 35 000 €



193 - GEN-PAUL 1895-1975
RUE DE VILLAGE À MONTFORT-L'AMAURY,
 vers 1927
 Huile sur toile signée en bas à droite
 60 x 73
 7 000 / 8 000 €



194 - GEN-PAUL 1895-1975
BATEAU, CYCLISTE ET PASSANTS
EN FRONT DE MER À TROUVILLE
 Gouache signée et située en bas à gauche
 48 x 63
 3 500 / 4 000 €



195
Paul-Elie GERNEZ
1888-1948
TROUVILLE
LA PLAGE, 1934
 Aquarelle signée
 et datée
 en bas à droite
 21 x 47
 1 200 / 1 500 €



196 - Jean FUSARO, né en 1925
JOCKEY AVANT LE DÉPART DE LA COURSE
 Huile sur toile signée en bas à gauche
 54,5 x 65
 4 000 / 5 000 €



197 - Bernard LORJOU 1908-1986
BARQUE EN BORD DE RIVIÈRE, 1956
 Huile sur toile signée et datée en bas à gauche
 81 x 100
 6 000 / 7 000 €



198 - Lucien GENIN 1894-1953
MONTMARTRE
 Pastel et fusain
 signé en bas au centre
 18,5 x 22
 600 / 800 €



199 - Jules René HERVÉ 1887-1981
PARIS, NOTRE-DAME
 Huile sur toile signée en bas à gauche,
 contresignée au dos
 46 x 38
 2200 / 2500 €



200
Yves BRAYER 1907-1990
LA SEINE ET LE PONT NEUF À PARIS
 Huile sur toile signée en bas à droite
 50 x 65
 Un certificat de l'artiste sera remis à l'acquéreur
 4 000 / 4 500 €



202 - Albert Alexandre BENOIS 1888-1960
SAINT-PÉTERSBOURG, LA STATUE ÉQUESTRE DE PIERRE LE GRAND ET LE SÉNAT, 1945
 Aquarelle signée et datée en bas à droite
 15 x 24
 1800 / 2000 €



201 - Yves BRAYER 1907-1990
LE FORT DE SAINT JEAN, MARSEILLE
 Huile sur toile signée en bas en droite et située au dos
 54 x 65
 4 000 / 5 000 €



203
Francis PICABIA
1879-1953
L'ESPAGNOLE
(BARCELONE,
AVRIL 1922)
 Aquarelle et encre de chine
 signée en bas à gauche
 et située et datée
 19,9 x 12,8

Un certificat du Comité
 Picabia sera remis
 à l'acquéreur

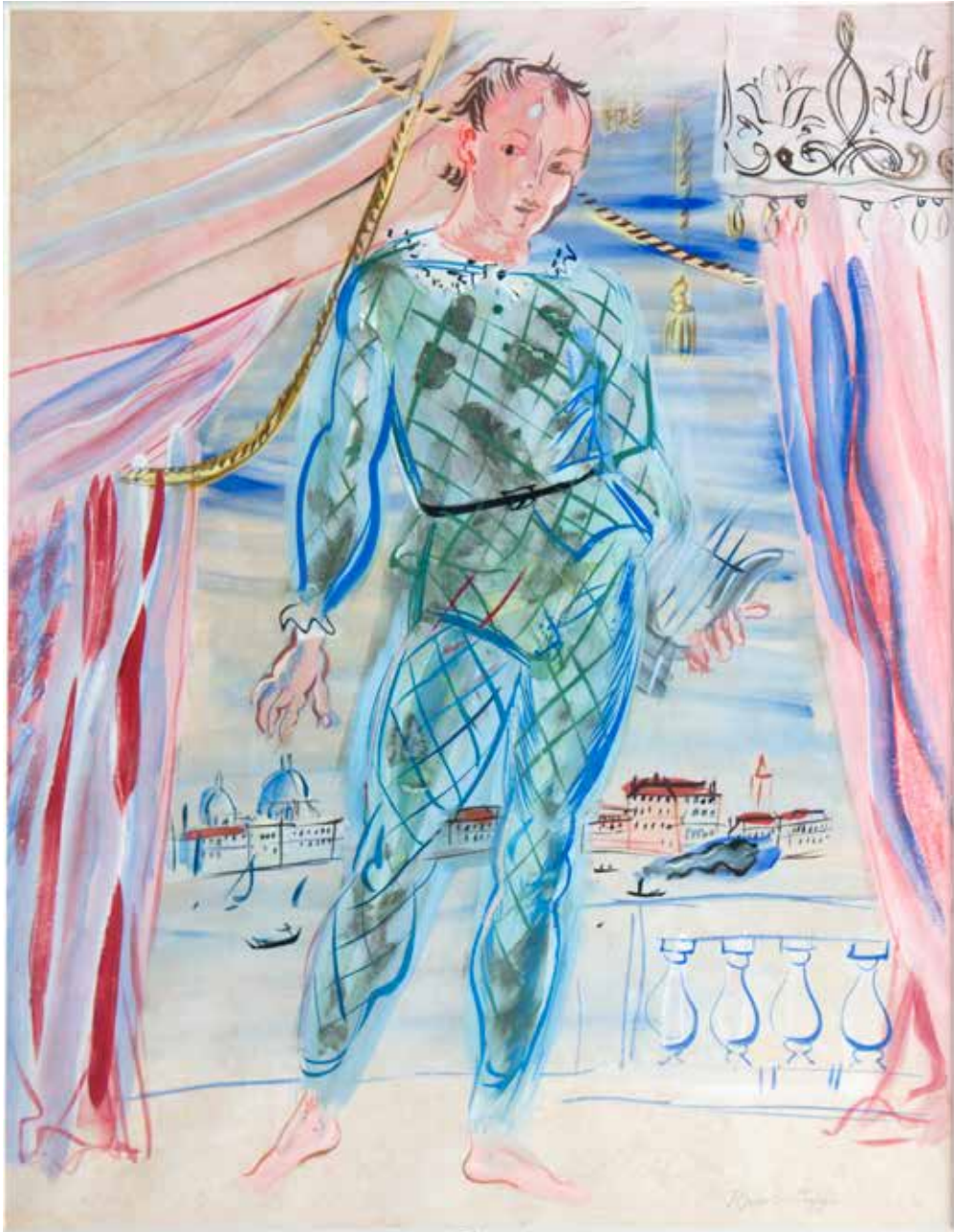
14 000 / 16 000 €

204
Raoul DUFY
1877-1953
ARISTOTE :
PERSONNAGE POUR
LA FÉE ÉLECTRICITÉ,
 1937
 Gouache signée
 en bas à droite
 64 x 48

Cette oeuvre sera incluse
 au supplément du catalogue
 raisonné des aquarelles et
 gouaches de Raoul Dufy
 actuellement en préparation par
 Madame Fanny Guillon-Laffaille
 Un certificat sera remis
 à l'acquéreur

12 000 / 15 000 €





205

Raoul DUFY 1877-1953

ARLEQUIN À LA LYRE

Gouache et aquarelle signée en bas à droite
64 x 48

Bibliographie :

Fanny Guillon Laffaille, Raoul Dufy, catalogue raisonné des Aquarelles,
gouaches et pastels Tome II n° 1664, p. 218

40 000 / 45 000 €



206

Victor CHARRETON 1864-1936

VERGERS EN FLEURS DANS UN VILLAGE

Huile sur toile signée en bas au milieu

72 x 90

Bibliographie :

reproduite au catalogue raisonné Tome I sous le n°1040

22 000 / 25 000 €



207

Armand GUILLAUMIN 1841-1927

LE PUY BARRIOU EN AUTOMNE, CROZANT circa 1900

Huile sur toile signée en bas à droite
65 x 81

Bibliographie :

Le tableau sera reproduit au Tome II du catalogue raisonné

Un certificat du Comité Guillaumin sera remis à l'acquéreur

30 000 / 35 000 €

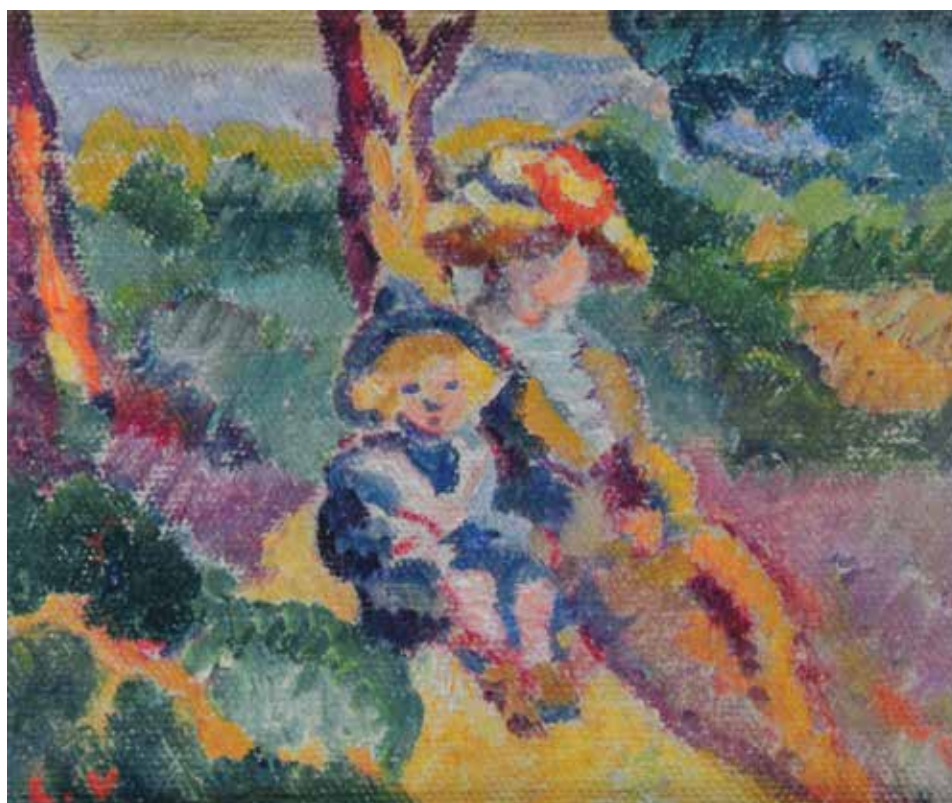


208 - Maximilien LUCE 1858-1941
MEULES DE FOIN À MOULINEUX

Huile sur toile marouflée sur panneau signée en bas à gauche
23 x 42,5

Cette oeuvre a pris place dans les archives de Madame Denise Bazetoux
en vue du tome IV du catalogue raisonné

8 000 / 10 000 €



209 - Louis VALTAT 1869-1952

MÈRE ET ENFANT DANS UN PAYSAGE

Huile sur toile signée des initiales en bas à gauche
18 x 21

12 000 / 15 000 €



210 - Maximilien LUCE 1858-1941
PLAGE ANIMÉE AU TRÉPORT, 1934
Huile sur papier marouflé sur toile
50 x 65

Bibliographie : Madame Denise Bazetoux, catalogue raisonné, Tome III n° 1185 p. 247

10 000 / 12 000 €



211 - Armand GUILLAUMIN 1841-1927
LEVER DE SOLEIL SUR LA PRAIRIE
Huile sur toile signée en bas à gauche
28 x 35

13 000 / 15 000 €



212 - Pierre Eugène MONTEZIN 1874-1946

LES FENAISSONS

Huile sur toile signée du cachet de la signature en bas à droite
 Au dos sur la toile, ancienne étiquette d'exposition consacrée à l'artiste (Paris)
 33 x 55

10 000 / 12 000 €



213

**Pierre Eugène MONTEZIN
 1874-1946**

**LE LOING À MORET,
 FEMMES EN BARQUE**

Huile sur toile
 signée en bas à gauche,
 située au dos
 55 x 55

14 000 / 16 000 €



214

Louis VALTAT 1869-1952

VASE DE DAHLIAS, 1924

Huile sur toile signée en bas à droite du monogramme
81 x 54

Provenance :

Vente Reims, Palais Galliera 14 juin 1967 n° 103

Bibliographie :

Dr Valtat, Catalogue raisonné Tome I n° 1524 p. 17

45 000 / 50 000 €



215

Eugène BOUDIN 1824-1898

LA RIVIÈRE DU FAON EN BRETAGNE, 1872

Huile sur panneau signée et datée en bas à gauche

Ancienne étiquette d'inventaire au dos

20,5 x 39

Bibliographie :

Robert Schmit, Catalogue raisonné Tome I, n° 793 p. 284

40 000 / 45 000 €



216

Eugène BOUDIN 1824-1898

BORDEAUX, LE PORT vers 1874-76

Huile sur toile signée en bas à gauche

33 x 46

Provenance :

Galerie Lorenceau Paris

Hirschl & Alder Gallery New York

Collection particulière

Expositions :

-Boudin Precursor of Impressionism, the Santa Barbara Museum Californie du 8/10 au 21/11/1976

-Boudin Precursor of Impressionism, Fine Art Gallery San Diego Californie du 7/5 au 12/6/1977

Bibliographie :

Eugène Boudin de Robert Schmit catalogue raisonné Tome I n° 1010,
p. 357 mentionné par erreur sur panneau

38 000 / 40 000 €



217
Paul Désiré TROUILLEBERT 1829-1900
BARQUES AU BORD DU FLEUVE
 Huile sur toile signée en bas à droite
 54 x 81
 Provenance : Galerie Abels à Cologne
 8000 / 10 000 €



218
Auguste RODIN 1840-1917
MARIE, MONTÉE SUR LE ROCHER,
REGARDANT VERS LE BATEAU QUI
EMPORTE VIRGINIE, VERS 1865
 Lavis et mine de plomb inscrit «Virginie» en
 haut à droite
 15 x 8,5
 Provenance : ancienne collection du comte
 Amédée de Flers
 Cette oeuvre sera incluse au catalogue
 raisonné en préparation par Madame Buley
 Uribe sous le n° 1603-31.
 Un certificat sera remis à l'acquéreur
 10 000 / 12 000 €



219
Louis Alexandre DUBOURG 1825-1891
CRINOLINES DANS LE PARC
 Huile sur toile signée en bas à droite
 41 x 56
 10 000 / 12 000 €



220

Henri FANTIN LATOUR 1836-1904

BAIGNEUSES

Huile sur toile signée «Fantin» en bas à droite
50,5 x 61,3

Provenance :

F Tempelaere

Allard & Noël, Paris

Kapferer, Paris

Hôtel Drouot Paris, 26 juin 1929 n°40

Émile Laffon, Paris

Hôtel Drouot Paris, 15 mars 1968 n°57

Antoine Carmoli, Paris

Collection privée, Paris

Provenance de la famille

Collection privée, New Jersey

Bibliographie :

Madame Fantin-Latour, Catalogue de l'Oeuvre complète de Henri Fantin-Latour, Flourey Éditeur, Paris 1911 n°1580, p.167

Nous remercions la Galerie Brame & Lorenceau pour avoir confirmé l'authenticité de cette oeuvre

Sera incluse au prochain catalogue raisonné de l'artiste

40 000 / 45 000 €



221 - Victor CHARRETON 1864-1936
VASE DE FLEURS SUR UN ENTABLEMENT
 Huile sur toile signée en bas à droite
 53,5 x 73

Cette oeuvre sera reproduite au Tome III
 du catalogue raisonné en préparation

12 000 / 15 000 €



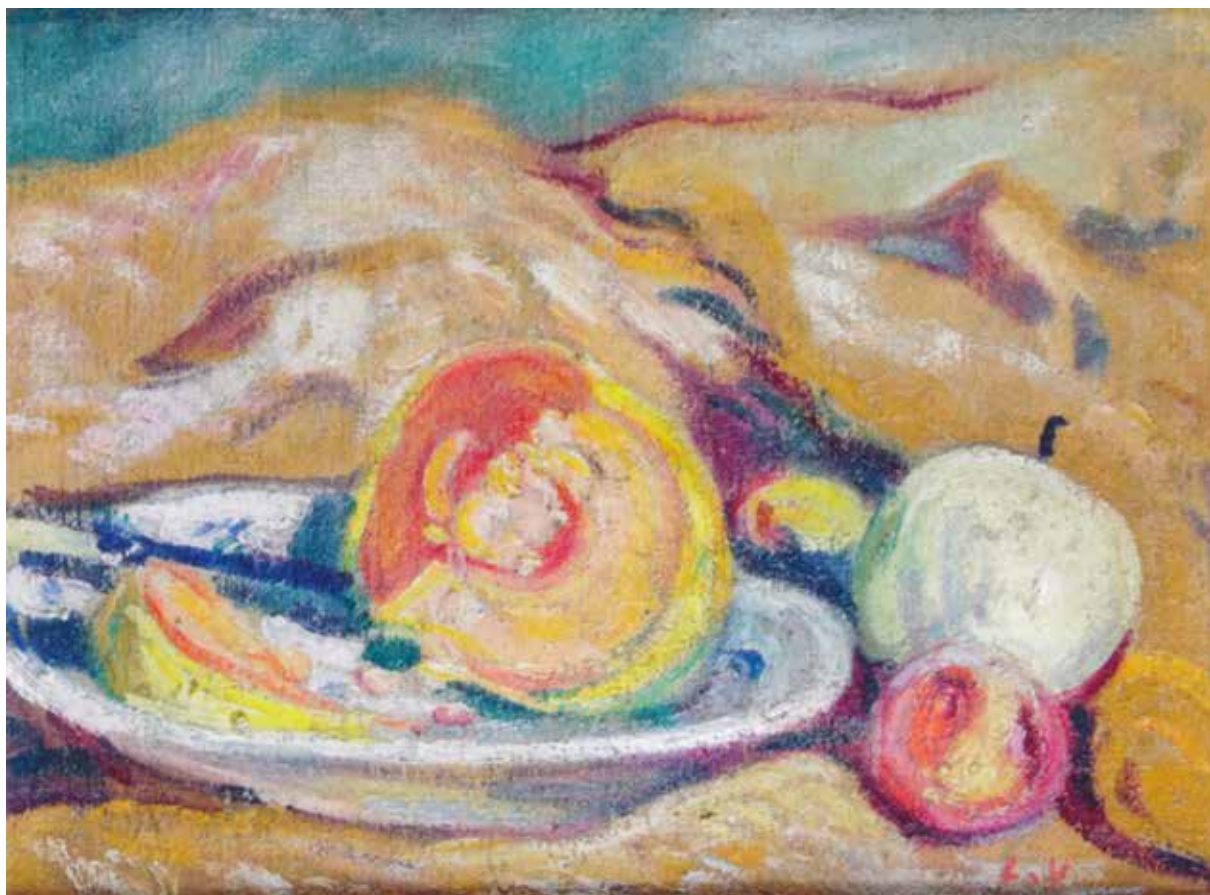
222
Armand GUILLAUMIN 1841-1927
PORTAIT DE MADAME GUILLAUMIN,
VERS 1890

Pastel maroufflé signé en bas à gauche
 71 x 54

Cette oeuvre sera reproduite au tome II
 du catalogue raisonné en préparation
 par le Comité Guillaumin

Un certificat du Comité Guillaumin
 sera remis à l'acquéreur

15 000 / 18 000 €



223 - Louis VALTAT 1869-1952
NATURE MORTE DE FRUITS, 1902
 Huile sur toile monogrammée en bas à droite
 24 x 32

Provenance :
 - Ambroise Vollard (tampon au revers)
 - Galerie Helios Henri Paillard (Paris)

Un certificat d'authenticité de Madame Soubirou-Poney sera remis à l'acquéreur

16 000 / 18 000 €



224
Émile Othon FRIESZ
1879-1949
NATURE MORTE
AUX FRUITS, VERS 1914
 Huile sur toile signée
 en bas à gauche
 50 x 60

Cette oeuvre est à rapprocher
 du tableau au catalogue
 raisonné de Monsieur Martin
 et Aittouares n° 72 page 260
 avec le même vase

12 000 / 15 000 €



225 - Léopold SURVAGE 1879-1968
FEMME AU POISSON, TOSSA 1930
 Huile sur toile signée et datée en bas à droite, titrée et située au dos
 54 x 65
 18000 / 20000 €



226 - Félix LABISSE 1905-1982
L'ENCLOUEUR DE MOULIN, 1954
 Huile sur toile signée en bas à gauche, contresignée, datée et titrée au verso
 50 x 61

Bibliographie : Isy Brachot catalogue de l'œuvre peint (1927-1979), n°282 p. 152 (dimensions erronées)

Provenance : Collection privée Paris

Exposition : Institut Français, Cologne 1955
 Galerie de France, Paris 1957

15000 / 18000 €



227

Léopold SURVAGE 1879-1968

MARCHANDE DE POISSONS À COLLIOURE OU PAYSAGE SURREALISTE, 1927

Huile sur toile signée et datée en bas à droite

53 x 66

Un certificat de Madame Anne-Marie Di Vièto sera remis à l'acquéreur

48 000 / 50 000 €



228 - Abel BERTRAM 1871-1954
RETOUR DE PÊCHE, 1938
 Huile sur toile signée en bas à gauche
 Au dos, ancienne étiquette «Salon d'Automne»
 65 x 81
 2000 / 2500 €



229 - Alméry LOBEL-RICHE 1880-1950
LA COTINIÈRE-ILE D'OLÉRON
(LE PORT À MARÉE BASSE)
 Huile sur panneau signée en bas à gauche,
 titrée située au dos
 31 x 39
 900 / 1000 €



230 - Émile René MÉNARD 1861-1930
LES BAIGNEUSES
 Huile sur panneau signée en bas à gauche
 66,5 x 81,5
 2000 / 2500 €



231 - Jules ZINGG 1882-1942
CHARRETTE EN LORRAINE
 Huile sur toile signée en bas à droite
 60 x 71
 4000 / 5000 €



232 - Pierre PRINS 1838-1913
PAYSAN PRÈS DE LA BARRIÈRE, FÉCAMP,
VERS 1897
 Pastel signé en bas à gauche
 29 x 43
 1500 / 2000 €



233 - Albert Alexandre BENOIS 1888-1960
LES ÉGLISES DE L'ASSOMPTION
ET DE LA BIENHEUREUSE VIERGE MARIE
À SAINTE-GENEVIÈVE-DES-BOIS
 Aquarelle signée en bas à droite
 12 x 19,5
 1000 / 1200 €



234
Narcisse GUILBERT 1878-1942
BATEAUX DANS LE PORT DE DIEPPE
 Huile sur toile signée en bas à gauche
 54 x 73

10 000 / 12 000 €



235
Jean METZINGER
1883-1956
LES PINS, 1906
 Huile sur panneau
 monogrammé
 en bas à droite
 27 x 21

Une attestation
 de Madame Vikiel
 sera remise
 à l'acquéreur

5 000 / 6 000 €

236
Ludovic PIETTE 1826-1877
PAYSANS SE RÉCHAUFFANT
PRÈS D'UN FEU, 1860
 Aquarelle signée
 en bas à gauche
 et datée en bas à droite
 21 x 11

1200 / 1500 €

237 - Albert LEBOURG 1849-1928
REMORQUEUR SUR LA SEINE
 Huile sur panneau signée en bas à droite
 38 x 50

Provenance : Galerie Georges Petit, Paris

6 000 / 7 000 €





238 - Armand GUILLAUMIN 1841-1927
NATURE MORTE AU LIVRE ET AU VASE DE FLEURS
 Huile sur toile signée et datée en bas à gauche
 46,5 x 55

Au dos, ancienne étiquette d'Exposition Galerie Vildrac Paris
 Sera incluse au Tome II du catalogue raisonné en préparation par le Comité Guillaumin

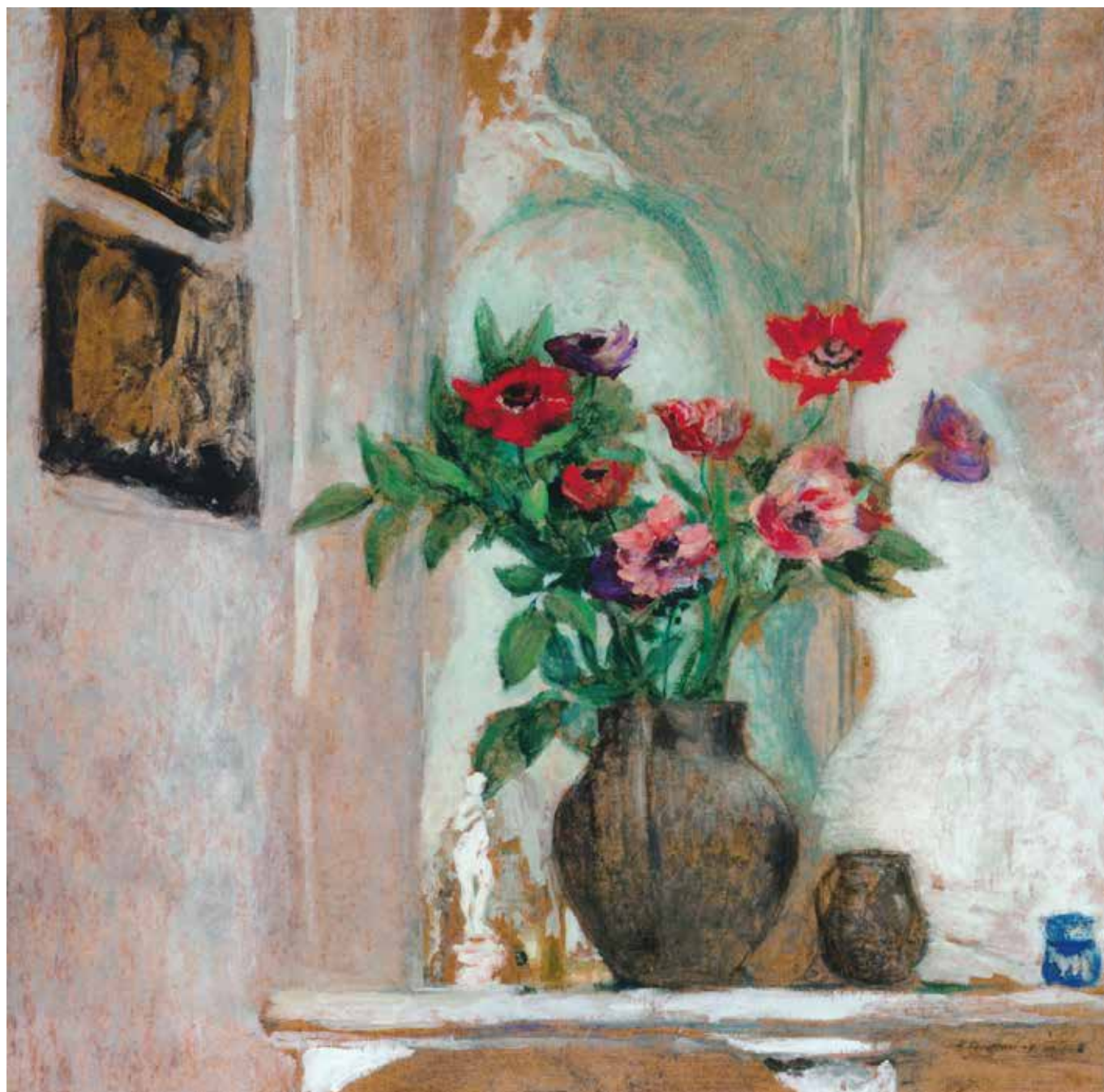
22 000 / 25 000 €



239 - Suzanne VALADON 1865-1938
COMPOTIER DE FRUITS DEVANT UNE DRAPERIE, 1920
 Huile sur toile signée et datée en bas à droite
 31 x 41

Bibliographie : Paul Pétridès, L'oeuvre complète de Suzanne Valadon, reproduit sous le n° 200, p. 309

25 000 / 28 000 €



240

Édouard VUILLARD 1868-1940

ANÉMONES, 1907

Peinture à la colle sur carton fixé sur panneau parqueté signée E. Vuillard et datée 07 en bas à droite
56,8 x 57,2

Provenance :

- Jos Hessel, Paris (acquis directement auprès de l'artiste)
- Gaston Bernheim de Villers, Paris
- Raphaël Gérard, Paris
- Sam Salz, New York
- Collection Donald & Jean Stralem, New York
- Collection privée, Paris

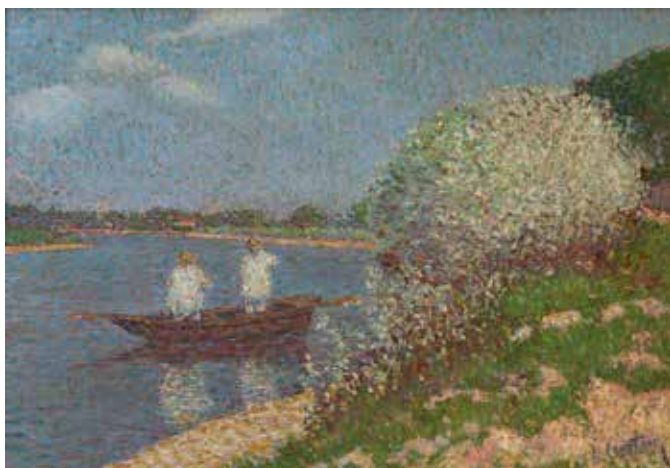
Expositions :

- New York, Metropolitan Museum of Art, Summer Loan Exhibition, 1949
- Cleveland, The Cleveland Museum of Art & New York, Museum of Modern Art, Edouard Vuillard, 1954
- New York, The Metropolitan Museum of Art, Summer Loan Exhibition, 1968, lot 235
- New York, The Metropolitan Museum of Art, 1990 & 1991

Ouvrages :

- Antoine Salomon & Guy Cogeval, Le Regard innombrable, Catalogue Critique des peintures et pastels, Milan, 2003, Vol II n°VII-498, illustré en couleurs p. 788

60 000 / 70 000 €



240 bis - Léon POURTAU 1868-1898
BORD DE RIVIÈRE AUX PÊCHEURS
 Huile sur panneau signée en bas à droite
 32,8 x 46,3

6 000 / 8 000 €



241 - Ferdinand Loyen DU PUIGAUDEAU 1864-1930
LES POMMES À PERNES
 Huile sur panneau signée en bas à droite
 12,5 x 18

Bibliographie : sera reproduite au Tome II du catalogue raisonné
 en préparation par Monsieur Antoine Laurentin

5 500 / 6 000 €



242
Joseph DELATTRE 1858-1912
PROMENADE EN BARQUE
SUR LA SEINE
 Huile sur toile
 signée en bas à gauche
 32 x 52

8 000 / 9 000 €



242 bis - Henri Alphonse BARNOIN 1882-1940
MARCHÉ À QUIMPER
 Huile sur panneau signée en bas à gauche
 32 x 40

4 000 / 4 500 €



243 - Pierre Eugène MONTEZIN 1874-1946
LA SORTIE DE L'ÉGLISE
 Huile sur toile signée en bas à droite
 46 x 55

Monsieur C. Klein-Montezin a confirmé
 l'authenticité de l'oeuvre
 Cette oeuvre sera reproduite
 au catalogue raisonné en préparation

8 000 / 10 000 €

243 bis
Frank BOGGS 1855-1926
 PARIS, LA SEINE
 NOTRE DAME L'INSTITUT
 Huile sur toile signée
 en bas à gauche
 73 x 92
 12 000 / 15 000 €



244
Albert LEBOURG 1849-1928
 PARIS, BORD DE SEINE
 Huile sur toile signée
 et située en bas à gauche
 46 x 85
 14 000 / 16 000 €

245
Maximilien LUCE 1858-1941
 LA PASSERELLE D'HERVILLE,
 1925
 Huile sur toile signée
 en bas à droite
 65,5 x 81
 Cette oeuvre a pris place dans les
 archives de Mme Denise Bazetoux
 en vue du tome IV du catalogue
 raisonné
 9 000 / 10 000 €



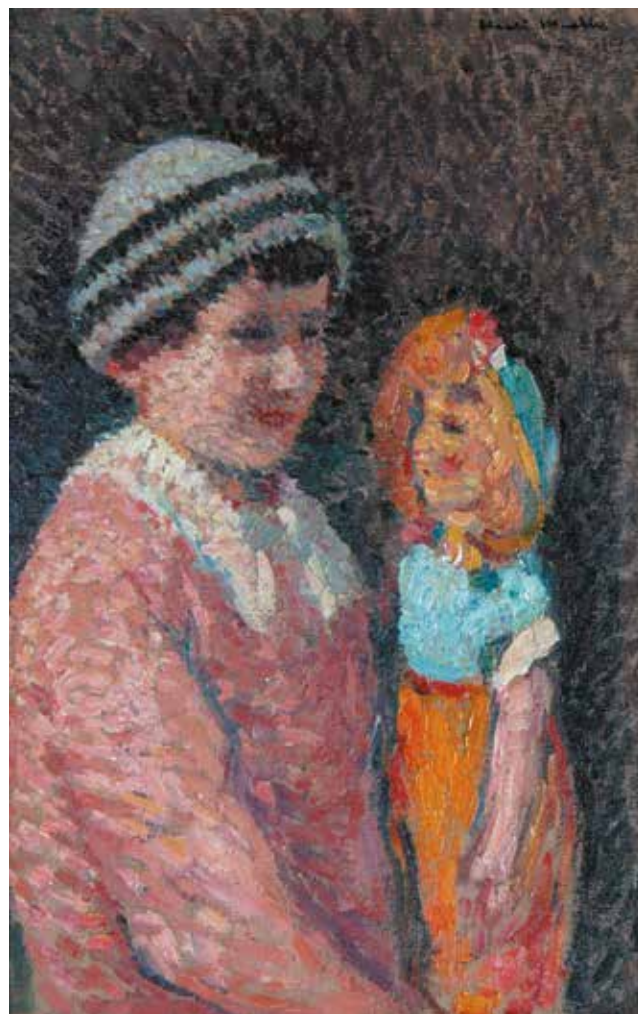
246
Henri MARTIN 1860-1943
ENFANT À LA POUPÉE
Huile sur toile
signée en haut à droite
48,5 x 33,5

Provenance :
Christie's Paris, 1^{er} décembre 2006 (lot 220)

Bibliographie :
A pris place dans les archives
du catalogue raisonné en préparation

Un certificat de Monsieur Cyril Martin
sera remis à l'acquéreur

16 000 / 18 000 €



247
Louis VALTAT 1869-1952
SUZANNE AU CHAT, 1904
Huile sur carton
signée des initiales en bas à droite
58 x 45

Sera inclus au catalogue raisonné
en préparation par l'association
"Les amis de Louis Valtat"

Un certificat d'inclusion
sera remis à l'acquéreur

15 000 / 16 000 €



248

Louis VALTAT 1869-1952

RAMEURS AU BOIS DE BOULOGNE, circa 1933

Huile sur toile signée en bas à droite
27 x 35

24 000 / 26 000 €



249

Jean SOUVERBIE 1891-1981

MATERNITÉ, circa 1926

Huile sur toile signée en bas à gauche
73 x 60

Monsieur Frédéric Souverbie a confirmé l'authenticité de l'œuvre

28 000 / 30 000 €



250

Moïse KISLING 1891-1953

PETITE TÊTE, 1934

Huile sur toile signée en bas à gauche
28 x 28

Provenance :

- Collection Max Moos Genève
- Vente Collection Mood 1935 n° 114 du catalogue
- Collection Christiane Bayle

Bibliographie :

Kisling Jean, Kessel Joseph, Kisling catalogue raisonné volume I 1971
décrit et reproduit sous le n° 150, p. 178

30 000 / 32 000 €



251
Claude VENARD 1913-1999
 PARIS, NATURE MORTE
 À LA GUITARE AVEC ÉCHAPPÉE
 SUR LES TOURS DE NOTRE-DAME
 Huile sur toile signée en bas à droite
 100 x 100

Provenance : Galerie Romanet, Paris
 13000 / 15000 €



252
Jean LAMBERT-RUCKI 1888-1967
 TAUREAU ASSIS
 Bronze polychrome
 Fonte d'édition posthume
 Signé et numéroté 1/8
 Cachets Fonderie de la plaine et JDV
 63 x 43 x 15

5000 / 6000 €



253
Francisco BORES 1898-1972
 NATURE MORTE, 1950
 Huile sur toile signée
 et datée en bas à droite
 53,5 x 65

15000 / 18000 €



253 bis
Bruno ROMEDA 1933-2017
CERCLE, 2009
 Bronze à patine verte,
 signé et daté en bas
 Diamètre : 200 cm
 Hauteur : 216 cm

L'actuel propriétaire a acquis
 cette œuvre directement auprès
 de l'artiste en 2015 et
 n'est jamais sortie de la famille
 depuis ce jour

19 000 / 22 000 €



254
François STAHL 1911-2006
L'ARBRE DE VIE, 1961
 Bronze patiné
 Signé, fonte à cire perdue
 Cachet du fondeur «Cera Persa
 Fuse F. Amici Mendrisio»
 Hauteur : 250 cm

Provenance : Collection privée

25 000 / 30 000 €



255 - Maurice UTRILLO 1883-1955
PAYSAGE À MONTMAGNY (VAL D'OISE), VERS 1907
 Huile sur carton marouflé sur panneau signée en bas à droite «Maurice Utrillo»
 37,5 x 46

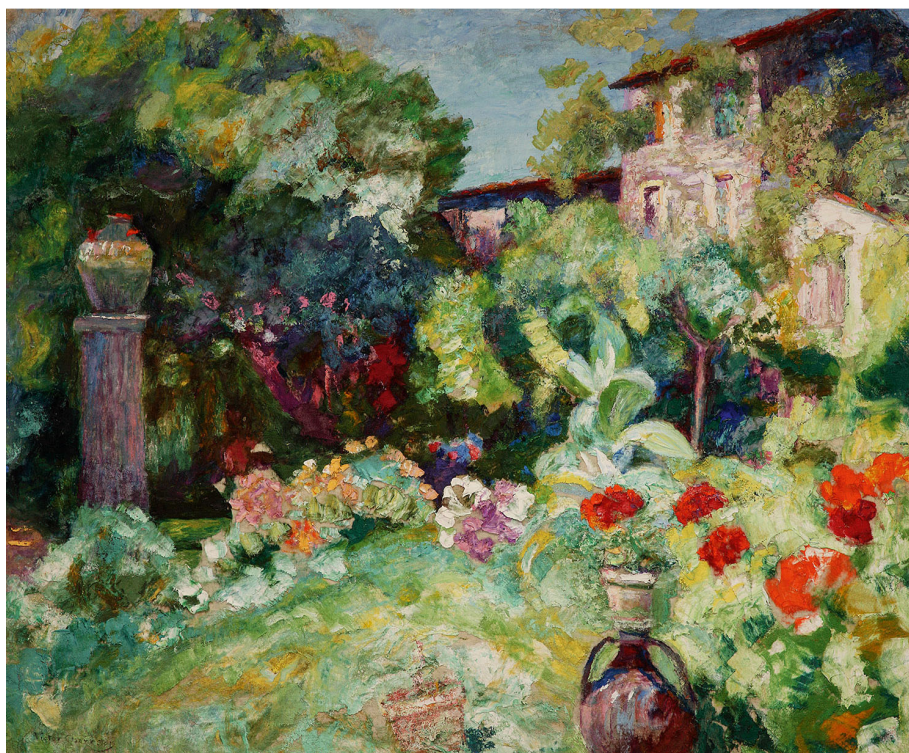
Provenance : - Ancienne collection Dietz Edzard
 - Galerie Durand Ruel, n° 49720 et photo 21971
 - Vente Hôtel George V, 17 juin 1976, n° 115 bis

Exposition : Galerie Charpentier, 100 tableaux de Maurice Utrillo, 1959, n° 6

Bibliographie : Paul Pétridès, Maurice Utrillo, tome I, n° 54, page 102

Un certificat de l'Association des amis de Maurice Utrillo sera remis à l'acquéreur

30 000 / 35 000 €



256 - Victor CHARRETON 1864-1936
ÉTÉ AU JARDIN

Huile sur finette signée en bas à gauche
 60 x 73

Bibliographie : reproduite au catalogue raisonné Tome I sous le n°859

14 000 / 16 000 €



257

Armand GUILLAUMIN 1841-1927

LE VILLAGE DE ST SAUVES, circa 1900

Huile sur toile signée en bas à gauche, située «Saint Sauves»
et datée Février 1900 (sur le châssis)

54,4 x 65,2

Cette œuvre sera incluse dans le volume II du catalogue raisonné Guillaumin
en préparation par le Comité Guillaumin par Dominique Fabiani, Jacques de la Beraudière
et Stéphanie Chardeau-Botteri

Provenance :

- Vente Marc-Arthur Kohn du 08 Août 1997, lot 248
- Galerie Vildrac, Paris

35 000 / 38 000 €



258 - Albert LEBOURG 1849-1928
BARQUES SUR LA SEINE
Huile sur toile signée en bas à gauche
46 x 76

14 000 / 16 000 €



259 - André HAMBOURG 1909-1999
DEAUVILLE AU MATIN, LES VOILIERS, ÉTÉ 1969
Huile sur toile signée en bas à gauche, titrée, datée et monogrammée au dos
50 x 73

16 000 / 18 000 €



260

Paul SIGNAC 1863-1935

LES ANDELYS, 1926

Aquarelle et fusain signé, daté et situé en bas à droite
22 x 28

25 000 / 28 000 €



261
Armand GUILLAUMIN 1841-1927
CONVERSATION À LA COURRIERIE,
COMMUNE DE PONTCHARRA (ISÈRE), AOÛT 1901
Huile sur toile signée en bas à droite,
située et datée au dos
Porte au dos les réf. 6005 et 11907
81 x 65

Un certificat du Comité Guillaumin sera remis à l'acquéreur
35 000 / 40 000 €



262

Paul SIGNAC 1863-1935

GÈNES, LA LANTERNA, 1908

Aquarelle signée en bas à gauche, annotée "Gènes" et datée "1908" en bas à droite

26,2 x 41,8

Provenance :

Succession Madame Bernheim

Un certificat de Madame Marina Ferretti sera remis à l'acquéreur

25 000 / 28 000 €



263
Pétro Oleksandrovyč NILOUSS
1869-1943
CONVERSATION SOUS LA NEIGE
 Huile sur toile
 signée en bas à gauche
 54 x 65
 10 000 / 12 000 €



264 - Maximilien LUCE 1858-1941
ROLLEBOISE, HALTE EN BORD DE SEINE
 Huile sur papier marouflé sur toile signée en bas à droite
 46 x 55
 Bibliographie : Madame Denise Bazetoux, Maximilien Luce,
 catalogue raisonné, Tome III, n° 1820
 Provenance :
 Frédéric Luce
 Hammer Galleries New-York
 7 000 / 9 000 €



265
Albert LEBOURG 1849-1928
CALÈCHE DEVANT UNE PROPRIÉTÉ
EN BORD DE SEINE
 Huile sur toile
 signée en bas à droite
 54 x 73
 10 000 / 12 000 €



266
Pierre Eugène MONTEZIN
1874-1946
PONTON SUR LA SEINE
 Huile sur toile
 signée en bas à droite
 55 x 73
 Exposition : Galerie Raphaël Gérard
 Monsieur Cyril Klein-Montezin a confirmé
 l'authenticité de cette oeuvre qui sera
 incluse au catalogue raisonné
 12 000 / 15 000 €

267
Albert LEBOURG 1849-1928
LE PONT DES ANGLAIS
SUR LA SEINE À ROUEN AU
SOLEIL COUCHANT
Huile sur toile
signée en bas à droite
38 x 61

Bibliographie : Léonce Bénédicte,
Albert Lebourg (G. Petit, 1923)
n° 1344 à 1347
10 000 / 12 000 €



268
Maximilien LUCE
1858-1941
LES ENVIRONS
DE ROLLEBOISE
Huile sur panneau
signée en bas à gauche
42 x 70

Bibliographie :
A pris place dans les archives
de Madame Denyse Bazetoux
en vue du Tome IV du catalogue
raisonné
12 000 / 15 000 €

269
Pierre Eugène MONTEZIN
1874-1946
PRINTEMPS PRÈS DU MOULIN
Huile sur toile
signée en bas à droite
51 x 65

Bibliographie :
A pris place dans les archives
de Monsieur Cyril Klein Montezin
en vue du catalogue raisonné
en préparation

12 000 / 15 000 €





270
André LHOTE 1885-1962
MORET-SUR-LOING, 1927
 Aquarelle
 signée en bas à droite
 38 x 59

Cette oeuvre a pris place dans les archives
 de Madame Bermann-Martin en vue du
 catalogue raisonné

5000 / 6000 €

271
André LHOTE 1885-1962
PAYSAGE PRÈS DE MIRMANDE
 Gouache
 signée en bas à droite
 28 x 38,5

Cette oeuvre a pris place dans les archives
 de Madame Dominique Bermann-Martin

3500 / 4000 €



272
Louis VALTAT 1869-1952
BARQUE SUR LA GRÈVE, vers 1914
 Huile sur toile signée
 des initiales en bas à droite
 18,5 x 23,5

Un certificat du Comité Valtat sera remis
 à l'acquéreur

6000 / 7000 €

273
André LHOTE 1885-1962
JUGEMENT DE PARIS, 1927
 Huile et gouache sur papier
 signée du cachet en bas à gauche
 17,5 x 23

Cette oeuvre a pris place dans les archives
 de Madame Bermann-Martin
 en vue du catalogue raisonné

5000 / 6000 €





274

Francisco BORES 1898-1972

HOMME AU COQ, 1932

Huile sur toile signée et datée en bas à droite
116 x 89

Bibliographie :

Catalogue raisonné, Tome 1, n° 1932/13 p. 195

18 000 / 20 000 €



275
GEN-PAUL 1895-1975
GEN, LE FILS DE L'ARTISTE
À L'ÂGE DE TROIS ANS
Huile sur panneau
signée en bas à droite
et titrée à droite et au dos
40 x 27
4 000 / 5 000 €



276
GEN-PAUL 1895-1975
LE GUITARISTE
Huile sur panneau
signée en haut à gauche
35 x 22,5
5 000 / 6 000 €



277
GEN-PAUL 1895-1975
L'ACCORDÉONISTE
Huile sur panneau
signée en haut à droite
33,5 x 23
5 500 / 6 000 €



278
GEN-PAUL 1895-1975
LE CAVALIER
Huile sur panneau
signée en bas à droite
33,5 x 22,5
6 000 / 7 000 €



279
GEN-PAUL 1895-1975
GRAND VASE DE FLEURS
Huile sur toile
signée en bas à gauche
65 x 53,5
12 000 / 15 000 €



280
GEN-PAUL 1895-1975
LE CLOWN JONGLEUR
Huile sur panneau
signée en haut à gauche
100 x 37
8 000 / 10 000 €



281
GEN-PAUL 1895-1975
LE MOULIN ROUGE
Gouache
signée en bas à droite
49 x 63
4 000 / 5 000 €



282
GEN-PAUL 1895-1975
LA COURSE CYCLISTE
Aquarelle et gouache
signée en bas à gauche
47 x 62
3 000 / 4 000 €



283
Patrick LEROY,
né en 1948
 COMPOSITION
 CUBISTE
 Huile sur panneau
 signée en bas à droite
 54 x 45
 700 / 900 €



284
Ladislav KIJNO
1921-2012
 COMPOSITION
 Huile sur toile
 signée en bas à droite
 96 x 135
 (Accidents et usures)
 800 / 1000 €



285
Kloe VANO
née en 1948
 TEXTURE, 2009
 Acrylique sur toile
 signée en bas à droite,
 contresignée au dos
 90 x 90
 3000 / 5000 €



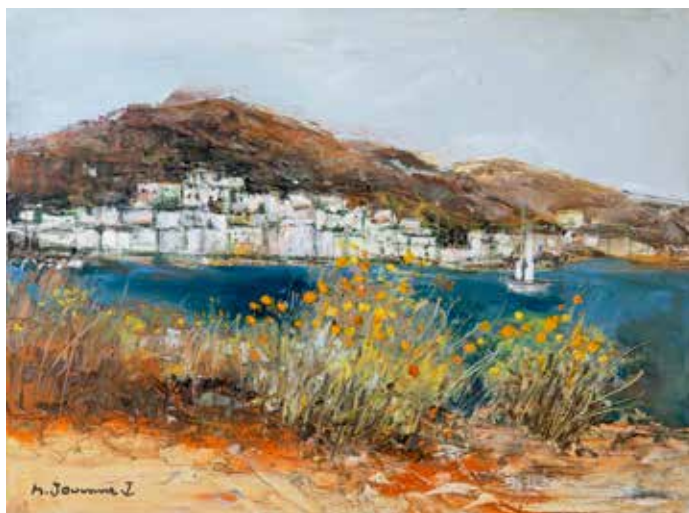
286 - Camille HILAIRE 1916-2004
LE GRAND VERGER
 Huile sur toile signée en bas à droite,
 contresignée et titrée au dos
 59 x 71
 4000 / 5000 €



287 - Camille HILAIRE 1916-2004
VERDURE
 Huile sur toile signée en bas à droite et titrée au dos
 72 x 92
 4000 / 5000 €



288
Michel JOUENNE
 né en 1933
 BARQUES AU PIED
 DE MENTON
 Huile sur toile signée
 en bas à gauche,
 contresignée et titrée au dos
 114 x 146
 6000 / 7000 €



289
Michel JOUENNE
 né en 1933
 FLEURS JAUNES
 DEVANT LE PORT,
 SANTORIN
 Huile sur toile signée
 en bas à gauche,
 contresignée et titrée au dos
 54 x 73
 3000 / 3500 €



290
Roger MUHL 1929-2008
 BOUQUET DE COQUELICOTS
 SUR FOND BLANC
 Huile sur toile
 signée en bas à droite
 et titrée au dos
 92 x 73
 Provenance :
 Galerie Findlay, New York
 8000 / 9000 €



291 - Roger MUHL 1929-2008
 LA MAISON, LE MATIN
 Huile sur toile signée en bas à droite
 30 x 32
 Provenance : Galerie la Cymaise Paris
 2000 / 2500 €



292 - Roger MUHL 1929-2008
 LE VILLAGE
 Aquarelle signée en bas à gauche,
 titrée au dos
 55 x 47
 1000 / 1200 €



293
Jean MESSAGIER 1920-1999
AVANÇÉE D'AVRIL, 1960
Huile sur toile signée,
datée et titrée au dos
72 x 120
4 000 / 6 000 €



294
Gérard SCHNEIDER 1896-1986
COMPOSITION, 1961
Gouache
signée et datée en bas à droite
54 x 75
Un certificat de l'artiste
sera remis à l'acquéreur
5 000 / 6 000 €



295
Georges ROHNER 1913-2000
LES DEUX CITRONS
Huile sur toile signée en bas à droite
52,5 x 63,5
2 000 / 2 500 €

296
NIKOS 1930-2004
COMPOSITION
Huile sur toile
signée en bas à droite
96 x 188
4 500 / 5 000 €





297

Jilali GHARBAOUI 1930-1971

DJILIS, 1961

Huile sur carton signée et titrée en bas à droite
50 x 75

Provenance :
Ancienne Collection Serghini
Collection privée cannoise

Bibliographie :
Yasmina Filali, Fulgurance Gharbaoui. Oeuvre reproduite en page 177 de l'ouvrage

70000 / 80000 €



298 - Jean Pierre PINCEMIN, né en 1944
PORSCHE 911 CARRERA, 1999
 Maquette BURAGO échelle 1/18
 peinte à l'acrylique
 24 x 10 x 8
 Dans sa vitrine d'origine
 800 / 1000 €

299 - CÉSAR 1921-1998
PERSONNAGE, circa 1984
 Encre, crayons de couleurs, mine de plomb et rehauts de blancs,
 signé et dédié «pour Marc» en bas à gauche
 27 x 28,5
 Bibliographie : Cette œuvre a été enregistrée dans les archives
 de Madame Denyse Durand Ruel sous le n° 8075
 1800 / 2000 €



300 - Stéphane GISCLARD, né en 1966
ÉCLAT DE RIRE
 Pastel signé en haut à gauche
 65 x 50
 1200 / 1500 €



301 - CÉSAR 1921-1998
CUBE, 1974
 Fusain sur toile
 signé et daté en bas à droite
 45 x 35
 Bibliographie : Cette œuvre a été enregistrée
 dans les archives de Madame Denise Durand Ruel
 sous le numéro 7993
 3000 / 4000 €

302
Pierre SOULAGES, né en 1919
EAU-FORTE XIV, 1961
Eau-forte couleurs sur papier Arches-velin
signée en bas à droite
Ed. 70/100
76 x 56 cm - 58,5 x 43 cm
16 000 / 18 000 €



303
Pierre SOULAGES, né en 1919
LITHOGRAPHIE N°11, 1963
Lithographie couleurs
signée en bas à droite
Ed. 8/65
74,5 x 57 cm - 63 x 50 cm
12 000 / 14 000 €



304
Pierre SOULAGES, né en 1919
LITHOGRAPHIE N°27, 1969
Lithographie couleurs
signée en bas à droite
Ed. 36/85
79 x 56 cm - 63 x 56 cm
12 000 / 14 000 €



305
ARMAN 1928-2005
DAVID, 1994
Bronze
signé et numéroté 54/100
Cachet fondeur Bareler Art
35 x 12 x 9
2200 / 2800 €



306
ARMAN 1928-2005
THE STATUE OF LIBERTY, 1998
Bronze à patine verte
signé et numéroté 27/100
74,3 x 24 x 21
Bibliographie : Cette œuvre
a été enregistrée dans les archives
Denyse Durand Ruel
sous le n° 6110
6000 / 7000 €



307
ARMAN 1928-2005
VÉNUS AU VIOLONCELLE
Épreuve en bronze à patine verte
nuancée et bronze doré découpé
Signée sur la terrasse, numérotée
8/75 sur la tranche de la base
68,5 x 20 x 34
5000 / 6000 €



307 bis
Helmut NEWTON
1920-2004
SUMO
Livre Sumo
reposant sur une table pliante
dessinée par Philippe Starck
Signé et numéroté 7463/10000
Edition Taschen, 1999
50 x 70
Dans son carton d'origine
3000 / 4000 €

309
Sacha SOSNO 1937-2013
TÊTE CARRÉE, 2013
Bronze à patine dorée,
signé, daté et numéroté
Sculpture œuvre originale
(8 + 4 épreuves d'artistes)
Edition 3/8
127,5 x 65 x 70

Un certificat de l'éditeur
Foundhaus-Sit
sera remis à l'acquéreur

23 000 / 25 000 €



308
BEND, né en 1964
RED PASSION, 2014
Sculpture métal et composition,
signée et datée
Hauteur : 48 cm
2 000 / 2 500 €



310
Jean LURÇAT 1892-1966
CHANTONS
 Tapisserie d'Aubusson
 signée et tissée
 dans les ateliers GOUBELY
 Bolduc au verso
 115 x 200
 2500 / 3000 €



312
Joseph CSAKY 1888-1971
TÊTE
 Bronze à patine brune
 Fonte posthume
 Signé, cachet d'atelier AC,
 numéroté E.A. 1
 Fondateur Landowski 2014
 38,5 x 10 x 15
 5000 / 8000 €



311
Joseph CSAKY 1888-1971
JEUNE FILLE
 Épreuve en bronze patiné
 Fonte posthume
 Signée et numérotée 2/8
 Fondateur L. Thinot Fondateur Paris
 Hauteur : 34 cm

Bibliographie:
 Joseph CSAKY, Catalogue Raisoné des sculptures,
 Félix Marcilhac, Edition de l'Amateur, 2007,
 reproduit sous la référence 1969-FM.370/a page 388

2500 / 3500 €



313

Louis MIDAVAINÉ 1888-1978

EXCEPTIONNEL PARAVENT, circa 1925

A trois feuilles articulées en bois laqué et laque arrachée à décor
d'un tigre du Bengale bondissant d'un cocotier renversé

Le sujet est traité en bas-relief et incrustations de motifs blancs cassés teintés
Signé «Louis Midavaine»

Hauteur : 166,5 cm - Largeur d'une feuille : 63,5 cm - Largeur totale : 191 cm
(Accidents au piétement)

25 000 / 30 000 €



314 - René LALIQUE
FLACON AUX 3 GRÂCES
Faisant partie de la garniture Duncan
Signé Lalique France
Hauteur : 19 cm
1500 / 2000 €



315 - René LALIQUE
SEAU À CHAMPAGNE CYRUS
(Vase comète)
Signé
Hauteur : 28 cm
1800 / 2200 €



316
Gabriel ARGY ROUSSEAU
1885-1953
Vase de forme bombée à col ouvert
à décor de femmes émaillées blanches
en médaillon
Corps en réserve à motif géométrique
Signé
Hauteur : 14,5 cm
12000 / 15000 €



317 - Louis MAJORELLE 1859-1926

FEMME AUX IRIS, circa 1900

Paire d'appliques murales Art Nouveau
en bronze doré et ciselé

Chaque modèle avec buste de femme émergeant
d'un bouquet de fleurs, surmonté de trois fleurs
avec une douille

Luminaire applique

Hauteur : 98 cm

Provenance : Collections du Château de Gourdon

Bibliographie : Un modèle similaire est présenté
aux Musées Royaux des Beaux Arts de Belgique

20 000 / 25 000 €



318

Louis MAJORELLE

1859-1926

CHAISE «NÉNUPHARS»

à structure en acajou,
piètement gainé et dossier ajouré
à décor d'ornements floraux
en bronze doré, assise cannée
92,7 x 37,5 x 40

Provenance :
Collections du Château de Gourdon

Bibliographie :

- Alastair Duncan, Louis Majorelle,
Master of Art Nouveau Design,
Harry N Abrams Inc,
modèle reproduit p. 61
- Edith Mannoni, Meubles
et ensembles Style 1900,
Éditions Charles Massin, Paris 1968
modèle reproduit p. 49 et p.53

15 000 / 20 000 €

**IVAN MESTROVIC (1883-1962)
est un sculpteur majeur de l'histoire
de l'art du XX^{ème} siècle,**

il est également un homme politique et un écrivain.
Il a fait ses études à l'Académie des Beaux Arts de Vienne.
Cet artiste romantique est tout d'abord influencé par
Michel-Ange. A partir de 1908 il est l'élève de Rodin
et il fréquente Bourdelle.

Son œuvre tout d'abord liée au style sécessionniste
puis expressionniste est essentiellement composée
de sculptures figuratives en taille directe de marbre
ou de bois. Il composera diverses pièces monumentales
pour Zagreb, Paris et Chicago.

A Split, en 1931, il conçoit avec les architectes Harold Bilinic
et Lavoslav Horvat une villa néo classique décorée
de personnages mythologiques dont "femme à la harpe",
ce dernier reproduisant l'un des panneaux
situé sur le portique ionique de la villa.

**Ivan MESTROVIC 1883-1962 Attribué à
LA FEMME À LA HARPE**

Important panneau sculpté en haut relief
dans un bloc de bois d'un seul tenant.
170 x 55

Notre panneau est à l'identique de 2 variantes connues :
Femme à la harpe : haut relief en marbre blanc situé
dans le portique ionique de la villa du musée
conçue à Split en Croatie.

Musée National d'Art Moderne de Paris :
Panneau en bronze 198 x 71, 5 cm

Panneau en bronze, commande de l'état français
directement à l'artiste en 1932, numéro d'inventaire JP87S.
Exposition "Modernités plurielles"
centre Georges Pompidou.

Notre panneau à l'identique de ces 2 œuvres
est-il l'œuvre préparatoire de ces deux pièces?

La taille de celui-ci est puissante et forte,
elle présente bien des similitudes avec d'autres panneaux
en haut relief en bois sculpté de I Mestrovic
qui vont jaloner la carrière européenne
et américaine de ce sculpteur. Rodin le cita comme
"le plus grand sculpteur de tous les temps".

25 000 / 30 000 €





320

Louis MAJORELLE 1859-1926

Fauteuil en acajou à structure végétale, piètement mouvementé,
dossier formant corolle, recouvert postérieurement d'un velours doré
84,5 x 76,5 x 60

Provenance :
Collections du Château de Gourdon

Bibliographie :
- Alastair Duncan, Louis Majorelle, Master of Art Nouveau Design,
Harry N Abrams Inc., modèle reproduit p. 107 et p. 165.
- Edith Mannoni, Meubles et ensembles Style 1900, Éditions Charles Massin,
Paris 1968 modèle reproduit p. 59.

15 000 / 20 000 €



321

R. LALIQUE

RARE FLACON «BOUCHON CASSIS»

à corps de forme tonneau et petit col à bandes émaillées brunes/orangées
Rare modèle de flacon vendu directement dans les magasins Lalique, années 1920
Hauteur : 11 cm

Référence :

L'art de René Lalique, flacons et boîtes à poudre par Christie Mayer Lefkowitz .D255

12 000 / 15 000 €



322

Émile GALLÉ 1846-1904

Vase en verre multicouche à décor de crocus
en marqueterie dans les tons violine et rose à fond filigrané
sur un piédouche bulbeux

Hauteur : 34 cm

(petit point de restauration sous le vase)

15 000 / 18 000 €



323

Louis MAJORELLE 1859-1926

Grand lustre à structure végétale en bronze doré

Vasque centrale en verre jaspé

et 6 tulipes signées Daum en verre multicouche

sur fond satiné à décor floral

157 x 163 x 72

Provenance :

Collections du Château de Gourdon

40 000 / 60 000 €



324
LALIQUE
FEMME POUR ROCHAS
Flacon en cristal bicolore
et dépoli en forme d'urne
à méplat central
sur piédouche cylindrique
Signé sur la roue
Hauteur : 21,5 cm
Avec sa boîte d'origine
1500 / 1800 €

325
LALIQUE
FLACON
DE PARFUM
Signé R. Lalique
Hauteur : 14,5 cm
800 / 1000 €



326
LALIQUE
VASE GRIVES
Signé Lalique France
Modèle créé en 1938
non continué après 1947
Hauteur : 14 cm
Bibliographie :
Marcilhac page 468
300 / 500 €



327

Jean DUNAND 1877-1942

SEPT DÉCORS POUR CARTES À JEUX,
ÉMAILLÉS POLYCHROMES
REHAUSSÉS DE DORURE
SUR PETITS PANNEAUX
EN SYCOMORE

Personnages de Lambert Rucky

Signé sur chaque pièce

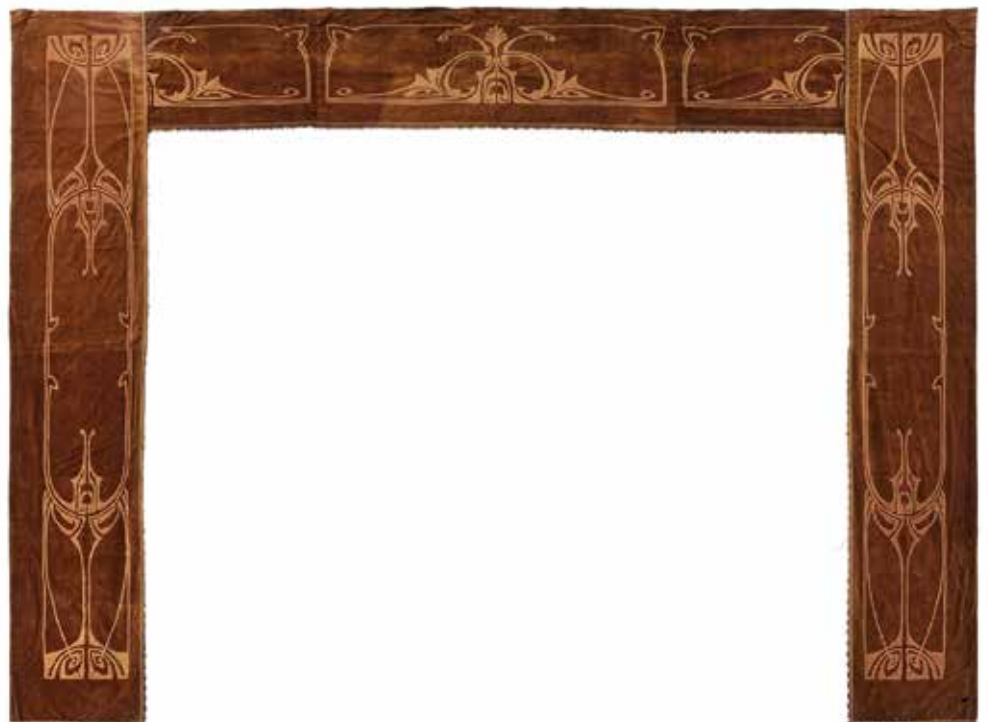
Hauteur : 6,3 cm - Largeur : 5 cm (3)

Hauteur : 6,5 cm - Largeur : 5 cm (2)

Hauteur : 8,5 cm - Largeur : 6,5 cm (2)

7 000 / 8 000 €

328
Henry VAN DE VELDE
1863-1957
Entourage de portes
composé de deux portières et
d'un bandeau frontal en velours
marron à broderies au point
de chenille et bordure
à passementerie de pompons
Hauteur : 160 cm
Longueur : 155 cm
Largeur : 62 cm
Provenance :
Collections du Château
de Gourdon
1 000 / 1 500 €





328 bis
GALLÉ
Vase
En verre multicouche
oblong à col resserré
à décor de volubilis
bleu fond jaune
Signé
Hauteur : 22 cm
500 / 700 €



329
DAUM
Vase
De forme carrée
à décor lacustre
dans les tons orangés
Hauteur : 10 cm
400 / 500 €



330
GALLÉ
Vase
En verre multicouche à
décor lacustre dans les
tons verts marrons
Signé à l'étoile
Hauteur : 11 cm
Petits éclats au col
700 / 900 €

331
GALLÉ
Flacon de parfum
De forme chinoisante, gravé à l'acide
à décor de dahlias sauvages
Signé
Hauteur : 11,5 cm
Bouchon non d'origine
1100 / 1600 €





332
GALLÉ
Vase
En verre multicouche
à décor de fleurs rouges
sur fond jaune opalescent
Signé
Hauteur : 26 cm
1200 / 1500 €



333
D'ARGENTAL
Paysage au château
en automne
Vase,
travail à l'acide
Signé
Hauteur : 30 cm
1800 / 2200 €



334
GALLÉ
Vase
En verre multicouche
à décor vosgien
dans les tons de bleu
Signé
Hauteur : 23 cm
2200 / 2800 €



335
Joseph MOUGIN 1876-1961
Pichet algues en gré vernissé
Anse à décor de naïade
Signé
Hauteur : 25 cm - Diamètre : 15 cm
550 / 650 €



336
GALLÉ
Paire de lions
porte-flambeau
Manufacture de Saint Clément
Signée
Hauteur : 40 cm
Accidents
500 / 600 €



337
Georges DE KERVEGUEN
(?-1897)
LA FEMME FAIT TOURNER
LE MONDE
Important bronze
à double patine reposant
sur une base circulaire
en marbre
Signé
Hauteur : 48 cm
(avec le socle)
1500 / 1800 €

338
Vilmos ZSOLNAY
1828-1900
Vase à décor
de lustre
métallique
de forme bombée
Signé
Hauteur : 20 cm
1500 / 2000 €

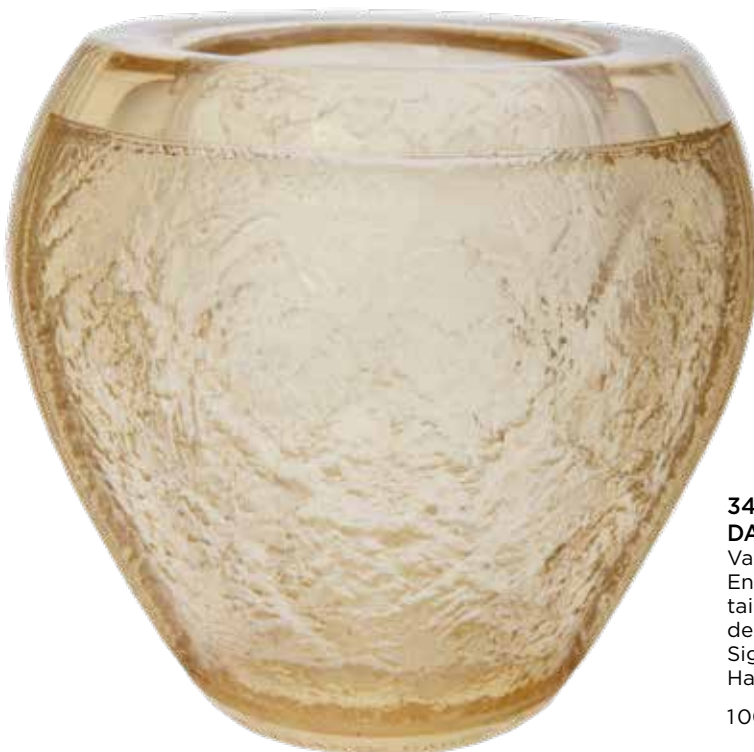




339
Chrystiane CHARLES 1927-2013
MODÈLE IRIS
Lampe en bronze doré
signée C. Charles
31 x 31
1500 / 2000 €



340
DAUM
Important vase
Sur piédouche à col ouvert en verre marmoréen
brun jaune tigré à inclusions de paillettes d'or
Signé Daum Nancy
Hauteur : 45 cm
1000 / 1500 €



341
DAUM
Vase
En verre à décor géométrique
taillé profondément à l'acide
de couleur jaune paille
Signé
Hauteur : 17 cm
1000 / 1500 €



342
 LOT DE 7 FLACONS DE PARFUM
 DE VIOLET PARIS COMPRENANT :
 Fleur d'Alyse avec sa boîte - Cuir de Russie - Écoutez-moi
 Chypre - Sylviane - Apogée - Sylviane en coffret

350 / 550 €



343
 FLACON POURPRE D'AUTOMNE 1770
 DE LUCIEN GAILLARD

400 / 500 €



344
 LOT DE 13 FLACONS
 DE PARFUM COMPRENANT :
 4 Apogée
 2 Compliment
 4 Compliment (grands)
 3 Compliment (petits)

800 / 1200 €



345
 LALIQUE
 BAGUE EN VERRE VERT
 Signée Lalique

80 / 100 €



346
PETIT PARAVENT PEINT, Vers 1925
 Une élégante en costume vénitien
 devant Venise
 Trois huiles sur toiles doublées,
 montées en paravent triptyque sur six pieds
 140 x 162 (les toiles 120 x 54 chacune)
 3000 / 5000 €



347
Ecole Française, circa 1930
PROJET D'UN BOUDOIR
 Aquarelle
 32 x 44
 200 / 300 €



348
4 FLACONS DE PARFUM
SYLVIE VEOLAY
DE LUCIEN GAILLARD
 800 / 1200 € l'unité



349
4 FLACONS DE PARFUM SYLVIE VEOLAY
DE LUCIEN GAILLARD, 1748
 Avec couvre-boîte et emballage d'origine
 1000 / 1200 € l'unité



350
***CHINE - XIX^e siècle**
PAIRE DE GRANDES
ARMOIRES
avec leurs coffres superposés en bois
252 x 120 x 45 cm
3000 / 5000 €



351
***JAPON - Époque MEIJI (1868 - 1912)**
IMPORTANT VASE
à col évasé en bronze
et émaux cloisonnés à décor de fleurs
Hauteur : 90 cm
Posé sur une sellette en bois
Chine, XIX^e siècle
50 x 40 x 29 cm
1000 / 1500 €



352
***CHINE - Fin XIX^e siècle**
GRAND TRÔNE
en bois sculpté et laqué or, noir et rouge à décor de dragons
pourchassant la perle sacrée, le dossier ajouré de lions
120 x 101 x 72 cm
6000 / 8000 €



353
***Liane**
Provenant d'une forêt
primaire de Côte d'Ivoire
selon la tradition familiale
Hauteur : 155 cm
800 / 1000 €



354 - CHINE - ÉPOQUE QIANLONG (1736-1795)

GRANDE BOÎTE

en forme de lingot en laque trois couleurs, rouge, vert et jaune sculptée de deux étrangers apportant des cadeaux, l'un assis sur sa chimère, entouré de frises de grecques.

Les côtés sont ornés de quatre réserves en forme de lingot ornées de daims sous les pins et chauves-souris, les bordures de frises de leiwen. L'intérieur du couvercle orné en laque or de chauves-souris parmi les fleurs (Petits accidents, bas de la boîte relaqué à l'intérieur)

Hauteur : 20 cm / L. 28 cm

15000 / 20000 €

355 - CHINE - ÉPOQUE QIANLONG (1736-1795)

BOÎTE

de forme quadrilobée en laque rouge sculptée de deux lettrés assis sur une terrasse observant un paysage montagneux et des canards, les côtés ornés de quatre réserves décorées de pivoines et rochers sur fond de croisillons et alternés avec les huit emblèmes bouddhiques (bajixiang).

(Petits accidents, restaurations, traces de restauration de laque rouge à l'intérieur du bas de la boîte)

L. 31 cm

5000 / 6000 €



356

CHINE, Compagnie des Indes - Époque QIANLONG (1736-1795)

SÉRIE DE 4 BOLS

en porcelaine émaillée bleue poudrée à décor en émail or

500 / 600 €



358

CHINE - XVIII^e SIÈCLE

VASE

de forme balustre à la panse côtelée en forme de fleur de lotus en porcelaine émaillée bleue turquoise (Col coupe).

Hauteur : 21,5 cm

Monture en bronze doré postérieure

1000 / 1500 €



357

CHINE - ÉPOQUE MING (1368-1644)

STATUETTE

de bouddha en bronze laqué or, assis en padmasana sur un socle en forme de lotus inversé, la main gauche posée sur son genou gauche (Accident à un doigt)

Hauteur : 24,5 cm

2000 / 3000 €

BESCH

CANNES AUCTION
MAISON DE VENTES AUX ENCHERES

VINS PRESTIGIEUX & ALCOOLS RARES

CANNES HÔTEL MARTINEZ
MERCREDI 14 AOÛT 2019 À 10H30 & 14H00



Exposition partielle des lots de 10h00 à 10h30



Pascal KUZNIEWSKI Expert cvv

P. 06 07 79 72 06 - contact@vinvinoveritas.com



CATALOGUE SUR DEMANDE 04 93 99 22 60 • VISIBLE SUR WWW.CANNESAUCION.COM

PROCHAINES VENTES EN PRÉPARATION

- Samedi 2 Novembre
- Vendredi 27 Décembre (100% Champagne),
Samedi 28 et Dimanche 29 Décembre

**POUR INCLURE VOS VINS DANS CES VENTES
VEUILLEZ NOUS CONTACTER**

ESTIMATION GRATUITE DE VOS CAVES ET BOUTEILLES
Sur liste / Déplacement partout en France et à l'Étranger

BESCH

CANNES AUCTION
MAISON DE VENTES AUX ENCHERES

CANNES HÔTEL MARTINEZ

Vendredi 16 Août 2019 à 14h

MONTRES MODERNES ET DE COLLECTION - STYLOS DE MARQUE



ROLEX SUBMARINER
FLAT FOUR



DANIEL ROTH TOURBILLON



OMEGA SPEEDMASTER 1965



PATEK PHILIPPE
COMPLICATION WORLD TIME



JAEGER LECOULTRE

BLANCPAIN | BREITLING | BRÉGUET | CARTIER | DANIEL ROTH | IWC | JAEGER LECOULTRE
OMEGA | PATEK PHILIPPE | IWC | ROLEX | ULYSSE NARDIN



STYLO MONTBLANC PIERRE LE GRAND

CARTIER | DUPONT | MONTBLANC | MONTEGRAPPA | OMAS | PARKER | WATERMAN | YARD O LED

DROUOT
DIGITAL
Live

OLIVIER SANTINI

EXPERT - CONSULTANT - 06 78 24 99 47

10 INTERENCHERES
LE SITE N°1 DES VENTES
AUX ENCHÈRES EN FRANCE

Expositions : Mardi 13 Août de 16h à 19h - Mercredi 14 et Jeudi 15 Août de 10h à 19h - Vendredi 16 août de 10h à 12h30

CATALOGUE SUR DEMANDE 04 93 99 22 60 • VISIBLE SUR WWW.CANNESAUCION.COM

45, Bd de La Croisette 06400 CANNES • Tél 04 93 99 22 60 • Fax 04 93 99 30 03 • besch@cannesauction.com



VAN CLEEF & ARPELS

Rare, collection «Corne d'abondance», demi-parure comprenant :
- Une paire de boucles d'oreilles en or jaune à décor d'agate bleue, corail poli et diamants taille brillant.
Signée, Numérotée. Poinçon de maître Pery & Fils. Circa 1990.
L : 2,10 cm x 1,80 cm
Poids brut : 13,40 g

- Un collier à transformation composé de 3 rangs de perles blanches, le fermoir en forme de corne en or jaune, les fruits représentés par des billes d'améthyste, agate bleue, chrysoprase, corail poli, le feuillage serti d'un pavage de diamants taille brillant.
Diamètre des perles : entre 6,50-6,90 mm
L : 38 cm - Poids brut : 99,94 g
Signé, numéroté - Poinçon de maître Pery & Fils sur le fermoir retenant les perles
Ce fermoir peut se désolidariser du collier, un clip à double tige signé et numéroté s'adapte afin d'être porté en broche :
L : 5 x 3,5 cm - Poids brut : 27,45 g + 3,16 g



Rare. Bague «marguerite» en or bicolore sertie au centre d'un saphir oval pesant 3,84 carats entouré de diamants taille brillant de belle qualité pour un total d'environ 1,50 carat
TDD : 55
Poids brut : 5,88 g (18K - 750/1000)
Cette bague est accompagnée d'un certificat GEMPARIS #20161972854 stipulant que le saphir est naturel, d'origine Birmanie (Myanmar), sans modification thermique



Importante bague en or blanc montée d'un diamant jaune taille coussin pesant 2,10 carats rehaussé d'un pavage de diamants taille brillant
TDD : 53 - Poids brut : 5,07 g
Cette bague est accompagnée d'un certificat GIA#1172730596 stipulant que le diamant est naturel de couleur Fancy Intense Yellow et de pureté VS1



CARTIER
Rare, sautoir chaîne «grains de café» retenant 6 éléments représentant le C de Cartier chacun rehaussé de galuchat - Circa: 1970 - Signé et numéroté
Longueur : 90 cm / Poids brut : 147,23 g
Nous remercions Monsieur Thierry Bousquet responsable de Cartier Tradition d'avoir bien voulu nous confirmer l'authenticité de ce bijou



EDOUARD DE GARO
EXPERT DIPLÔMÉ DU GIA - 06 30 92 15 92



BESCH

CANNES AUCTION
MAISON DE VENTES AUX ENCHERES

CANNES HÔTEL MARTINEZ

IMPORTANTS BIJOUX
BIJOUX SIGNÉS ET D'ARTISTES
DIAMANTS, PIÈCES D'OR
PIERRES DE COULEURS
Vendredi 16 Août 2019 à 14h

Après successions - Ecrins privés et à divers amateurs



CARTIER

Collection «Nouvelle Vague», modèle «l'Afranchi»
Bague volute en or rose ornée de plaques d'hématites, opales roses, quartz fumé, diamants taille brillant
Signée et numérotée
TDD : 52 - Poids brut : 27,8 g



Bague contemporaine en or rose sertie au centre d'un rubis ovale pesant 6,11 carats, l'entourage, la ceinture et les griffes serts de diamants taille brillant pour un total d'environ 1,50 carat
TDD : 57,5 - Poids brut : 10,08 g



Cette bague est accompagnée d'un certificat MGL #509 stipulant que le rubis est naturel de couleur AAA (rouge vif) d'origine Thaïlande, sans modification thermique



CHAUMET

Élégante broche Art Déco en platine sertie d'une chute de diamants taille ancienne pour un total d'environ 5 carats (1E). Signée, poinçon de maître partiellement lisible JC (Chaumet et Cie). Circa 1940.
Hauteur : 4 cm x 2,3 cm - Poids brut : 14,92 g

BOUCHERON

Élégant sautoir en or jaune composé d'un pendentif formé de deux joncs d'ivoire, perles d'or godronnées et d'une longue chaîne à maille d'or torsadée (TC) retenant quatre éléments en ivoire structurés - Circa : 1970
Signé et numéroté
Longueur : Pendentif : 7,5 cm
Chaîne : 82 cm
Poids brut : 98,41 g (CIC en cours)



VAN CLEEF & ARPELS

Bracelet articulé composé de quatorze maillons carrés ajourés en or jaune retenant successivement turquoises cabochons et diamants taille brillant
Signé Van Cleef & Arpels made in France et numéroté / Poinçon de maître Pery & Fils
Circa 1963
Longueur : 17,5 cm - Largeur : 1,2 cm - Poids brut : 30,80 g

Expositions : Mardi 13 Août de 16h à 19h - Mercredi 14 et Jeudi 15 Août de 10h à 19h - Vendredi 16 août de 10h à 12h30

CATALOGUE SUR DEMANDE 04 93 99 22 60 • VISIBLE SUR WWW.CANNESAUCTION.COM

45, Bd de La Croisette 06400 CANNES • Tél 04 93 99 22 60 • Fax 04 93 99 30 03 • besch@cannesauktion.com

CONDITIONS GÉNÉRALES D'ACHAT

Besch Cannes Auction est une société de ventes volontaires de meubles aux enchères publiques régie par la loi du 10 juillet 2000. En cette qualité **Besch Cannes Auction** agit comme mandataire du vendeur qui contracte avec l'acquéreur. Les rapports entre **Besch Cannes Auction** et l'acquéreur sont soumis aux présentes conditions générales d'achat qui pourront être amendées par des avis écrits ou oraux qui seront mentionnés au procès verbal de vente.

1 - Le bien mis en vente

a) Les acquéreurs potentiels sont invités à examiner les biens pouvant les intéresser avant la vente aux enchères, et notamment pendant les expositions. **Besch Cannes Auction** se tient à la disposition des acquéreurs potentiels pour leur fournir des rapports sur l'état des lots.

b) Les descriptions des lots résultant du catalogue, des rapports, des étiquettes et des indications ou annonces verbales ne sont que l'expression par **Besch Cannes Auction** de sa perception du lot, mais ne sauraient constituer la preuve d'un fait.

c) Les indications données par **Besch Cannes Auction** sur l'existence d'une restauration, d'un accident ou d'un incident affectant le lot, sont exprimées pour faciliter son inspection par l'acquéreur potentiel et restent soumises à son appréciation personnelle ou celle de son expert.

L'absence d'indication d'une restauration, d'un accident ou d'un incident dans le catalogue, les rapports, les étiquettes ou verbalement, n'implique nullement qu'un bien soit exempt de tout défaut présent, passé ou réparé. Inversement la mention de quelque défaut n'implique pas l'absence de tous autres défauts.

d) Les estimations sont fournies à titre purement indicatif et elles ne peuvent être considérées comme impliquant la certitude que le bien sera vendu au prix estimé ou même à l'intérieur de la fourchette d'estimations. Les estimations ne sauraient constituer une quelconque garantie.

e) Le rendu des couleurs des reproductions photographiques aussi bien sur les catalogues papiers que sur les différents sites internet est à titre indicatif et sans aucune garantie.

2 - La vente

a) Toute personne qui se porte enchérisseur s'engage à régler personnellement et immédiatement le prix d'adjudication augmenté des frais à la charge de l'acquéreur et de tous impôts ou taxes qui pourraient être exigibles. Tout enchérisseur est censé agir pour son propre compte sauf dénonciation préalable de sa qualité de mandataire pour le compte d'un tiers, acceptée par **Besch Cannes Auction**.

b) Le mode normal pour enchérir consiste à être présent dans la salle de vente. Toutefois, **Besch Cannes Auction** pourra accepter gracieusement de recevoir des enchères par téléphone d'un acquéreur potentiel qui se sera manifesté avant la vente. **Besch Cannes Auction** ne pourra engager sa responsabilité notamment si la liaison téléphonique n'est pas établie, est établie tardivement, ou en cas d'erreur ou d'omissions relatives à la réception des enchères par téléphone.

c) **Besch Cannes Auction** pourra accepter gracieusement d'exécuter des ordres d'enchérir qui lui auront été transmis avant la vente et que **Besch Cannes Auction** aura acceptés. Si **Besch Cannes Auction** reçoit plusieurs ordres pour des montants d'enchères identiques, c'est l'ordre le plus ancien qui sera préféré.

Besch Cannes Auction ne pourra engager sa responsabilité notamment en cas d'erreur ou d'omission d'exécution de l'ordre écrit.

d) Dans l'hypothèse où un prix de réserve aurait été stipulé par le vendeur, **Besch Cannes Auction** se réserve de porter des enchères pour le compte du vendeur jusqu'à ce que le prix de réserve soit atteint. En revanche, le vendeur ne sera pas admis à porter lui-même des enchères directement ou par mandataire.

e) **Besch Cannes Auction** dirigera la vente de façon discrétionnaire tout en respectant les usages établis. **Besch Cannes Auction** se réserve de refuser toute enchère, d'organiser les enchères de la façon la plus appropriée, de déplacer certains lots lors de la vente, de retirer tout lot de la vente, de réunir ou séparer des lots. En cas de contestation **Besch Cannes Auction** se réserve de désigner l'adjudicataire, de poursuivre la vente ou de l'annuler, ou encore de remettre le lot en vente.

f) Sous réserve de la décision de Maître Jean-Pierre Besch, commissaire-priseur habilité, l'adjudicataire sera la personne qui aura porté l'enchère la plus élevée pourvu qu'elle soit égale ou supérieure au prix de réserve, éventuellement stipulé. Le coup de marteau matérialisera la fin des enchères et le prononcé du mot "adjugé" ou tout autre équivalent entraînera la formation du contrat de vente entre le vendeur et le dernier enchérisseur retenu.

L'adjudicataire ne pourra obtenir la livraison du lot qu'après règlement de l'intégralité du prix. En cas de remise d'un chèque ordinaire, seul l'encaissement du chèque vaudra règlement.

3 - L'exécution de la vente

a) En sus du prix de l'adjudication, l'adjudicataire (acheteur) devra acquitter par lot 21,25% H.T soit 25,50% T.T.C.

b) Un supplément de 3% HT soit 3,60 TTC sera appliqué pour les ventes via les enchères "live interenchères".

• Les taxes (TVA sur commission et TVA à l'import) peuvent être rétrocédées à l'adjudicataire sur présentations des justificatifs d'exportation hors CEE. Un adjudicataire CEE justifiant d'un n° de TVA intracommunautaire sera dispensé d'acquitter la TVA sur les commissions.

Le paiement du lot aura lieu au comptant, pour l'intégralité du prix, des frais et taxes, même en cas de nécessité d'obtention d'une licence d'exportation.

• L'adjudicataire pourra s'acquitter par les moyens suivants :

- en espèces : jusqu'à 1 000 euros frais et taxes compris pour les ressortissants français,

- jusqu'à 15 000 euros frais et taxes compris pour les ressortissants étrangers sur présentations de leur papier d'identité.

- par chèque ou virement bancaire

- par cartes de crédit : VISA, MASTERCARD

c) Sur les lots *350 à 355, frais judiciaires de 12%HT soit 14,40% TTC.

d) **Besch Cannes Auction** sera autorisé à reproduire sur le procès verbal de vente et sur le bordereau d'adjudication les renseignements qu'aura fournis l'adjudicataire avant la vente. Toute fausse indication engagera la responsabilité de l'adjudicataire.

e) Il appartiendra à l'adjudicataire de faire assurer le lot dès l'adjudication. Il ne pourra recourir contre **Besch Cannes Auction**, dans l'hypothèse où par suite du vol, de la perte ou de la dégradation de son lot, après l'adjudication, l'indemnisation qu'il recevra de l'assureur de **Besch Cannes Auction** serait avérée insuffisante.

f) Le lot ne sera délivré à l'acheteur qu'après paiement intégral du prix, des frais et taxes. Dans l'intervalle **Besch Cannes Auction** pourra facturer à l'acquéreur des frais de dépôt du lot, et éventuellement des frais de manutention et de transport.

A défaut de paiement par l'adjudicataire, après mise en demeure restée infructueuse, le bien est remis en vente sur folle enchère (« sur réitération des enchères ») de l'adjudicataire défaillant. Dans l'hypothèse où le vendeur ne prend pas la décision de remettre en vente le lot sur folle enchère dans les trois mois suivant la date de l'adjudication, **Besch Cannes Auction** pourra au nom et pour le compte du vendeur, soit notifier la résolution de plein droit de la vente à l'adjudicataire défaillant, soit agir contre l'adjudicataire défaillant pour l'exécution forcée de la vente et le paiement du prix d'adjudication (augmenté de tous les frais, commissions et intérêts). Dans tous les cas, **Besch Cannes Auction**, et/ou le vendeur, pourra demander tous dommages et intérêts contre l'adjudicataire défaillant.

En outre, **Besch Cannes Auction** se réserve de réclamer à l'adjudicataire défaillant :

- le remboursement des coûts supplémentaires engendrés par sa défaillance,

- le paiement de la différence entre le prix de l'adjudication initiale et le prix d'adjudication sur folle enchère s'il est inférieur dans l'hypothèse de la remise en vente sur folle enchère, y compris toute différence dans les frais, taxes et TVA applicables,

- les coûts générés par les nouvelles enchères,

- les intérêts sur la totalité des sommes dues au taux d'intérêt légal.

Besch Cannes Auction se réserve d'exclure de ses ventes futures, tout adjudicataire qui aura été défaillant ou qui n'aura pas respecté les présentes conditions générales d'achat.

Besch Cannes Auction ne pourra pas être tenu responsable des conséquences qui résulteraient d'un défaut de paiement de l'acheteur.

g) Les achats qui n'auront pas été retirés dans les sept jours de la vente (samedi, dimanche et jours fériés compris), pourront être transportés dans un lieu de conservation aux frais de l'adjudicataire défaillant qui devra régler le coût correspondant pour pouvoir retirer le lot, en sus du prix, des frais et des taxes.

4 - Les incidents de la vente

a) Dans l'hypothèse où deux personnes auront porté des enchères identiques par la voix, le geste, ou par téléphone et réclament en même temps le bénéfice de l'adjudication après le coup de marteau, le bien sera immédiatement remis en vente au prix proposé par les derniers enchérisseurs, et tout le public présent pourra porter de nouvelles enchères.

b) Pour faciliter la présentation des biens lors de ventes, **Besch Cannes Auction** pourra utiliser des moyens vidéo. En cas d'erreur de manipulation pouvant conduire pendant la vente à présenter un bien différent de celui sur lequel les enchères sont portées, **Besch Cannes Auction** ne pourra engager sa responsabilité, et sera seul juge de la nécessité de recommencer les enchères.

5 - Prémption de l'Etat français

L'Etat français dispose d'un droit de préemption des œuvres vendues conformément aux textes en vigueur.

L'exercice de ce droit intervient immédiatement après le coup de marteau, le représentant de l'Etat manifestant alors la volonté de ce dernier de se substituer au dernier enchérisseur, et devant confirmer la préemption dans les 15 jours.

Besch Cannes Auction ne pourra être tenu pour responsable des conditions de la préemption par l'Etat français.

6 - Exportation - Importation

L'exportation de tout bien de France, et l'importation dans un autre pays, peuvent être sujettes à autorisations (certificats d'exportation, autorisations douanières). Il est de la responsabilité de l'acheteur de vérifier les autorisations requises. Les formalités d'exportation (demandes de certificat pour un bien culturel, licence d'exportation) des lots assujettis sont du ressort de l'acquéreur et peuvent requérir un délai indéterminé. Pour toute information complémentaire, il conviendra de contacter Besch Cannes Auction Sarl.

BESCH

CANNES AUCTION
MAISON DE VENTES AUX ENCHERES

CLASSÉE AU TOP 30 DES MAISONS DE VENTES SUR LE MARCHÉ DE L'ART EN FRANCE

VENTES DE PRESTIGE EN PRÉPARATION CANNES HÔTEL MARTINEZ

2 & 3 NOVEMBRE - DU 27 AU 31 DÉCEMBRE 2019

TABLEAUX MODERNES & CONTEMPORAINS

VINS PRESTIGIEUX & ALCOOLS RARES

IMPORTANTES BIJOUX, DIAMANTS

MONTRES DE COLLECTION

ARTS DÉCORATIFS DU XX^{ÈME}



Vente record

*ADJUGÉ 25 100€

R. BOIVIN
«LES IRRADIANTES»
BOUCLES D'OREILLES
ARGENT/MIROIR



*ADJUGÉ 226 000€

E. GALLÉ
PIÈCE UNIQUE 1903
HT. 24 CM



*ADJUGÉ 161 050€

BOÎTE FABERGÉ
ART RUSSE



*ADJUGÉ 40 160€

COMBAS



*ADJUGÉ 105 500€

DIAMANT
14,9 CARATS
COULEUR
MZ/PI



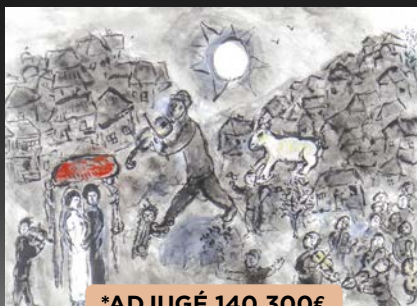
*ADJUGÉ 26 500€

BREGUET
MONTRE DE POCHE
SQUELETTE



*ADJUGÉ 49 000€

PICASSO Ed. Madoura



*ADJUGÉ 140 300€

CHAGALL



*ADJUGÉ 24 000€

PATEK PHILIPPE Ref. 5054



CARTIER
BROCHE

*ADJUGÉ 22 000€

EXPERTISES GRATUITES
POUR INCLURE DES LOTS

04 93 99 33 49 | besch@cannesauktion.com

1^{ÈRE} MAISON DE VENTES INDÉPENDANTES
DE VINS EN FRANCE

Estimation gratuite de vos bouteilles
en vue de nos prochaines ventes

CONNAISSEZ-VOUS
LA VALEUR DE VOTRE CAVE ?

Pascal KUZNIEWSKI - Expert



*ADJUGÉES 54 720€

ROMANÉE-CONTI 1935

WWW.CANNESAUKTION.COM



BESCH
— CANNES AUCTION —
MAISON DE VENTES AUX ENCHERES