

**BESCH**  
COMMISSAIRE-PRISEUR  
CANNES AUCTION

**Dimanche 20 Avril 2014 à 17h**

**BIJOUX & MONTRES**  
de marques prestigieuses



VAN CLEEF & ARPELS  
Bague boule, diamants baguettes  
et brillants. Signée



ROLEX YACHT MASTER  
Montre d'homme en acier,  
boîtier oyster 40mm

**GRAND HYATT**  
**CANNES HÔTEL MARTINEZ**

# BESCH

COMMISSAIRE-PRISEUR  
CANNES AUCTION

## CALENDRIER - *Ventes aux Enchères "Prestige"* - 2014

ADJUGÉ 38 800€\*  
HERMÈS BIRKIN CROCO



ADJUGÉ 10 000€\*  
ROLEX DAYTONA OR



ADJUGÉ 161 050€\*  
FABERGÉ



ADJUGÉ 12 000€\*  
CANTON-CHINE XIX\*

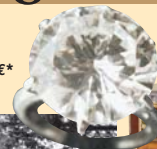
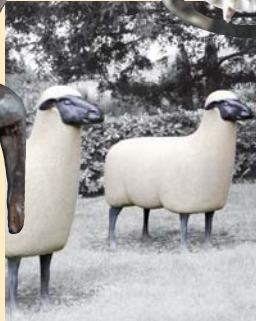
ADJUGÉ 140 300€\*  
MARC CHAGALL



ADJUGÉ 32 950€\*  
CONGO



ADJUGÉ 239 120€\*  
2 MOUTONS  
F.X. LALANNE



ADJUGÉ 66 700€\*  
SOLAIRE 4,7CTS



ADJUGÉ 54 900€\*  
ESTAMPILLÉ DASSON

au Grand Hyatt Cannes Hôtel Martinez

### VINS PRESTIGIEUX & ALCOOLS RARES

Samedi 19 Avril • Samedi 12 Juillet • Jeudi 14 Août

Samedi 1<sup>er</sup> Novembre • Dimanche 28 et Lundi 29 Décembre

### TABLEAUX MODERNES & ART CONTEMPORAIN, BIJOUX & MONTRES

Dimanche 20 Avril • Dimanche 13 Juillet • Vendredi 15 Août

Dimanche 2 Novembre • Dimanche 30 et Lundi 31 Décembre

### VINTAGE (Hermès, Vuitton...)

Dimanche 13 Juillet • Samedi 16 Août • Lundi 31 Décembre

### CHINE/ASIE, MOBILIER & TABLEAUX ANCIENS, ARMES ANCIENNES, DESIGN

Dimanche 13 et Lundi 14 Juillet • Samedi 16 Août • Lundi 31 Décembre

Besch Cannes Auction Classée au 2<sup>ème</sup> rang national  
1<sup>ÈRE</sup> MAISON FRANÇAISE DE VENTES AUX ENCHÈRES DE VINS (2012)

Adjugé 193 780 €

55 bouteilles du  
Domaine Henri Jaye  
Vosne-Romanée Cros-Parantoux  
(1985 à 1994)  
Echezeaux  
(1990 à 1994)

Les Marchés Asiatiques  
à votre porte



**ESTIMATION  
GRATUITE ET  
CONFIDENTIELLE**  
de votre cave,  
vos bouteilles en vue de  
nos prochaines ventes.

**Pascal KUZNIEWSKI**  
EXPERT CVV



T. 04 92 28 51 27 - F. 04 89 73 22 71  
contact@vinvinoveritas.com

**POUR INCLURE DES LOTS DANS CES VENTES / EXPERTISES GRATUITES**

**Veillez contacter Maître Jean-Pierre BESCH**

**BESCH**  
COMMISSAIRE-PRISEUR  
CANNES AUCTION

**VENTE LE DIMANCHE 20 AVRIL 2014**

**À 17H**

**BIJOUX MONTRES**

**DANS LES SALONS DU GRAND HYATT CANNES HÔTEL MARTINEZ**

73, Boulevard de la Croisette - 06400 Cannes

**Maître Jean-Pierre Besch, commissaire-priseur  
judiciaire et habilité**

**svv Besch Cannes Auction n° 2002-034**

45, Boulevard de la Croisette, 06400 Cannes

Tél : 33 (0) 4 93 99 22 60 - 33 (0) 4 93 99 33 49

Fax : 33 (0) 4 93 99 30 03

besch@cannesauktion.com - www.cannesauktion.com

**EXPERT :**

**Franck Boto**

1, rue du Ténac - 98000 Monaco

Tél : 00377 93 50 0080

**EXPOSITIONS :**

Vendredi 18 Avril de 16h à 19h

Samedi 19 Avril de 10h à 19h

Dimanche 20 Avril de 10h à 12h30

**VENTE JUDICIAIRE**

**Les lots précédés d'une \* sont vendus  
dans le cadre d'une vente judiciaire**

**TÉLÉPHONES DURANT LES EXPOSITIONS ET LES VENTES**

33 (0) 4 93 99 22 60 - 33 (0) 4 93 99 33 49

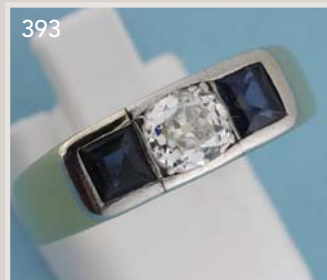
<b>351</b>	Bague Art Nouveau 1900 en or ornée d'un brillant. P 5,7g	250/350	<b>366</b>	<b>CARTIER</b> Trinity. Alliance trois anneaux en or de trois couleurs. P 4,8g TDD 48.	550/650
<b>352</b>	Paire de boucles d'oreilles «fleurs» en or serties de brillants. P 7,8g	650/850	<b>367</b>	Bague «fleur» en or ornée d'un saphir central entouré de brillants et de saphirs. P. 5,6g	550/650
<b>353</b>	<b>CARTIER</b> Trinity. Alliance 3 anneaux en or de trois couleurs. P 4g	400/500	<b>368</b>	Importante croix de Savoie double face en or. P 11,3g. Dimension 6,7 x 4,6	600/800
<b>354</b>	Bague jonc en or ornée de brillants signée BARICHELLA. P.7,4g	650/850	<b>369</b>	Croix ancienne en or. P. 4,6g. Dimension 6,7 x 3,8	400/650
<b>355</b>	Bague en or ornée d'un camée sur agate. P 8,3g	300/400	<b>370</b>	Alliance en or sertie de brillants. P. 5g (dispensée de marque)	1300/1500
<b>356</b>	Chevalière en or ornée d'initiales gravées sur onyx. P. 4,5g	200/300	<b>371</b>	Bague navette en or ornée de 3 saphirs entourés de diamants. P 3,3g	350/450
<b>357</b>	Épingle «Épée» en or rehaussée d'émail et de diamants à motif d'aigle. P 2,6g	700/1000	<b>372</b>	<b>CARTIER</b> Alliance trois anneaux en or de trois couleurs. P 10g (TDD 49)	750/850
<b>358</b>	Paire de boutons de manchettes 1900 en or à motifs de rosaces serties de diamants. P 7,2g	650/850	<b>373</b>	<b>DIOR</b> Bague «Gourmette» en or gris. TDD 55. P. 14g	650/950
<b>359</b>	Bague en or ornée d'un grenat central entouré de grenats. P 8,6g	280/380	<b>374</b>	Collier orné d'un jade gravé à motif de divinité. H : 5,4cm l :4cm	300/500
<b>360</b>	Pendentif en or gris stylisant une fleur sertie de brillants butinée par trois papillons serti de perles. P 4,2g	450/650	<b>375</b>	Bague Toi et Moi en or ornée de deux diamants épaulés de pavages de brillants. P 10,3g	1000/1500
<b>361</b>	Broche «Paon» en or ornée d'une citrine, d'un diamant et de turquoises. P. 10,7g	450/650	<b>376</b>	Bague en or ornée d'un diamant solitaire (1ct env.). P.3,2g	800/1500
<b>362</b>	<b>CARTIER</b> Pendentif «cœur» en or. P. 4,1g	400/500	<b>377</b>	Chevalière en or gravée d'armoiries sur agate. P. 4,2g	400/500
<b>363</b>	Bague Toi et Moi en or sertie de brillants. P. 8,5g	450/650	<b>378</b>	Paire de boutons de manchettes en or ornés de cabochons de calcédoine. P. 7g	280/350
<b>364</b>	Croix en or sertie d'émeraudes et de brillants. P. 6,5g	350/480			
<b>365</b>	Paire de boucles d'oreilles «feuilles» en or serties de brillants. P 2,6g	500/800			





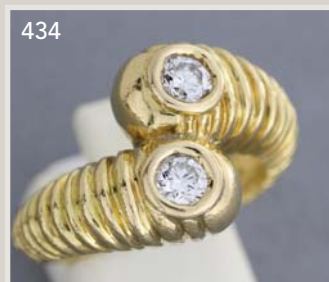
<b>379</b>	Bague en or ornée d'un saphir entouré et épaulé d'une ligne de brillants. P 2,8g	650/850	<b>394</b>	Paire de boucles d'oreilles en or ornées chacune d'un diamant souligné d'une ligne de saphirs calibrés. P 5,8g	950/1800
<b>380</b>	Bague en or de trois couleurs torsadés. P. 9,6g	400/500	<b>395</b>	<b>PIAGET</b> Alliance en or sertie d'un brillant signée. P 5,5g	300/400
<b>381</b>	Bague en or ornée d'une topaze bleue et de brillants. P 14g	700/850	<b>396</b>	Paire de boucles d'oreilles 1940 en or et platine à motifs de clochettes enrichies de brillants en chute. P. 10,1g	800/1200
<b>382</b>	Bague en or cordé centrée d'un brillant. P. 7,9G	380/580	<b>397</b>	Bague 1940 en or ornée d'un brillant central épaulé de diamants. P 6,4g	400/550
<b>383</b>	Paire de clips d'oreilles en or cordé centrés chacun d'un brillant. P 7,7g	600/800	<b>398</b>	Bague jonc en or ornée d'une tourmaline. P. 13,8g	450/550
<b>384</b>	Bague en or ornée d'un pavage de brillants. P 6,7g	500/600	<b>399</b>	Chaîne en or gris et son pendentif orné d'une améthyste dans un entourage de brillants. P. 5,3g	450/650
<b>385</b>	<b>CARTIER COUGAR</b> Montre d'homme en or et acier sur bracelet cuir à boucle déployante en acier, mouvement quartz à dateur	800/950	<b>400</b>	Paire de clips d'oreilles «fleurs» en or serties de brillants. P 10,8g	900/1500
<b>386</b>	<b>CARTIER VENDOME</b> Montre de dame en or sur bracelet cuir, mouvement quartz.	700/850	<b>401</b>	Bague jonc en or ornée de brillants et de diamants baguettes. P 7,7g	1000/1800
<b>387</b>	<b>TIFFANY</b> Montre de dame en acier, mouvement squelette automatique	900/1200	<b>402</b>	Alliance en platine sertie de brillants (2,2cts env.). TDD 58/59. P 5,2g	1500/1800
<b>388</b>	<b>MEYERS LADYDIAMONDS</b> Montre de dame en acier, la lunette et les index sertis de diamants et de saphirs de couleurs en pampille.	1000/1500	<b>403</b>	Bague en or ornée d'un brillant solitaire (0,75ct env.). P 10g	800/1200
<b>389</b>	<b>BOUCHERON REFLET</b> Montre de dame en acier sur bracelet autruche marron, mouvement quartz.	700/850	<b>404</b>	Bague en or sertie de brillants sur une monture ajourée. P 15,2g	1800/2800
<b>390</b>	<b>POIRAY</b> Montre de dame en or sur bracelet cuir mouvement quartz	500/650	<b>405</b>	Croix en or enrichie de rubis, d'émeraudes et de saphirs. P 8,4g	450/650
<b>391</b>	<b>CARTIER</b> Tank Anglaise. Montre d'homme en or à mouvement quartz. PB83g	4800/5800	<b>406</b>	Bague en or enrichie d'œil de tigre et d'une ligne de brillants. P 8,2g	550/850
<b>392</b>	Bague 1940 en or ornée d'un diamant coussin épaulé de diamants. P 11,4g	1200/1800			
<b>393</b>	Bague jarretière en or ornée d'un diamant central épaulé de deux pierres bleues. P 7,8g	750/1200			





<b>407</b>	Bracelet en or orné de boules d'œil de tigre. P. 40,2g	1000/1500	<b>422</b>	Bague en or ornée d'une aigue marine épaulée de deux pavages de brillants. P. 14,8g	900/1200
<b>408</b>	Broche oiseau en or pavée de brillants, l'œil serti d'un rubis. P 4,8g	800/1200	<b>423</b>	Sautoir en or filigrané. P. 23,6g	700/950
<b>409</b>	Paire de boucles d'oreilles en or ornées de rubis et de brillants. P 10,2g	450/650	<b>424</b>	Bague en or ornée d'un brillant central épaulé de six diamants princesses. P 3g	1300/1600
<b>410</b>	Bague en platine ornée d'une aigue marine entourée de diamants. P 4,8g	900/1200	<b>425</b>	Collier en or orné d'un motif pavé de brillants, de 3 diamants principaux, d'un saphir et d'une émeraude, les maillons en or de deux couleurs sont enrichis de brillants. P. 45,5G	1500/2500
<b>411</b>	Paire de clips d'oreilles en or pavées de brillants. P. 8,7g	800/1200	<b>426</b>	Bague en or ornée d'une perle entourée de brillants. P. 9,1g	800/1200
<b>412</b>	<b>MAUBOUSSIN</b> Broche bouquet en or sertie de brillants signée. P 12,1g	1000/1500	<b>427</b>	Paire de boucles d'oreilles en or ornées de perles entourées de brillants. P 15,5g	1200/1500
<b>413</b>	Alliance en or sertie de brillants (3cts env.). TDD 49/50. P 3g	2000/ 2500	<b>428</b>	Collier constitué de deux rangs de perles en chute, le fermoir en or gris est pavé de brillants.	650/1000
<b>414</b>	Chevalière en or ornée d'armoiries sur agate. P 3,8g	380/500	<b>429</b>	Bague en or ornée d'un cabochon de saphir (3,70ctsend.) épaulé de brillants. P. 6,3g	1500/2500
<b>415</b>	Bague en or ornée d'un corail peau d'ange et de brillants. P 7,4g	800/ 1000	<b>430</b>	Bracelet en or serti de diamants. P. 19,3g	950/1300
<b>416</b>	Bague «Hérissin» en or ornée de pierres multicolores taillées en briolette. P 18,2g	550/850	<b>431</b>	Paire de boucles d'oreilles Tresses en or pavées de brillants. P 14,7g	900/1200
<b>417</b>	Croix en or gris sertie de diamants. P. 4,4g	450/550	<b>432</b>	Montre de col en or pavée d'émeraudes et de diamants.	650/1000
<b>418</b>	Broche "Hermine" en or, les yeux sertis de rubis. P. 31g	1200/1500	<b>433</b>	Bracelet ligne en or serti de saphirs ovales. P. 15,6g	650/950
<b>419</b>	Broche "Volute" en or et platine enrichie de diamants et d'une perle en pampille. P. 9,6g	400/600	<b>434</b>	Bague Toi et Moi en or ornée de deux brillants (0,40ct env. chacun). P. 16,6g	800/1200
<b>420</b>	Demi alliance en or sertie de brillants. P. 4,8g	450/650			
<b>421</b>	Alliance en or sertie de brillants. P. 5,6g TDD 52/53	800/1200			





<b>435</b>	Bracelet ruban en or orné d'un motif serti d'un cabochon de lapis entouré de brillants. P. 51,4g	1500/1800	<b>449</b>	Paire de boucles d'oreilles "fleurs" en or serties de 34 brillants (7cts env.). P 12,4g	4800/6500
<b>436</b>	Bague en or et platine ornée d'un saphir taillé en pain de sucre dans un entourage de diamants.	1000/1500	<b>450</b>	Bague en or ornée de brillants, de saphirs taillés en poire et de diamants baguettes. P. 16g	2500/3800
<b>437</b>	Bracelet en or et platine orné d'un motif de fleur serti de brillants. P 79g	2800/3800	<b>451</b>	Bague en or ornée d'un saphir taillé en pain de sucre (7,68cts) épaulé de lignes de diamants de taille baguette. P. 6,1g	1500/2500
<b>438</b>	Bague en or blanc ornée d'un rubis central dans un double entourage de brillants. P. 7,8g	4800/5800	<b>452</b>	Alliance en or gris sertie de brillants. TDD 55/56. P 3,2G	1800/2800
<b>439</b>	Bracelet en or à motifs d'éléphants enrichis de saphirs cabochons et de brillants. P. 25,4g	900/1300	<b>453</b>	<b>TIFFANY.</b> Anneau en or à motifs géométriques ajourés. P. 12,2g	600/800
<b>440</b>	Paire de boucles d'oreilles "nœuds" en or et platine enrichies de brillants. P 15g	850/1200	<b>454</b>	Paire de boucles d'oreilles en or ornées d'émeraudes et de brillants. P 8,2g	900/1500
<b>441</b>	Broche "nœud " en or et platine enrichie de brillants. P 15,9g	700/850	<b>455</b>	Pendentif "couronne" en or orné d'un cabochon de pierre et de perles. P 21,6g	650/850
<b>442</b>	Bague en or gris ornée d'un saphir jaune (2,90cts env.) entouré et épaulé de brillants (0,62ct). P 6,1g	1800/2800	<b>456</b>	Paire de boucles d'oreilles en or ornées de perles Mabé dans un entourage torsadé. P 12,4g	400/450
<b>443</b>	Paire de clips d'oreilles en or ornés d'une améthyste et d'une citrine. P. 19,5g	800/1200	<b>457</b>	Bague Toi et Moi en or ornée d'un brillant et d'un rubis épaulé de pavages de brillants. P 11,5g	2500/3800
<b>444</b>	Bague en or ornée d'un motif serti de brillants dans un entourage de saphirs baguettes. P. 8,5g	1200/1500	<b>458</b>	Bague en or à motifs superposés pavés de brillants (3cts env.). P. 14,6g	2800/3800
<b>445</b>	Paire de clips d'oreilles en or ornés de cabochons de saphir dans un pavage de brillants. P. 10,3g	900/1500	<b>459</b>	Bracelet en or gris à motifs de fers à cheval serties de diamants. (2,80cts env.). P 13,4g	1200/1800
<b>446</b>	Bague en or ornée d'une émeraude (2cts env. dans un entourage de brillants (1,5ct env.). P 7,1g	1600/2800	<b>460</b>	Bague en or ornée d'un brillant central épaulé de diamants princesses et baguettes. P. 8,1g	2500/2800
<b>447</b>	Bracelet Art Déco en or serti de brillants (12cts env.). P 44,8g	3500/6500	<b>461</b>	Bracelet en or gris à motifs d'anneaux mobiles pavés de brillants.	3000/3500
<b>448</b>	<b>BOUCHERON</b> Bague en platine ornée d'un saphir (5,14cts) dans un double entourage de brillants et de diamants baguettes.	8000/12000	<b>462</b>	Bague en or gris à motifs d'anneaux mobiles pavés de brillants.	800/900
			<b>463</b>	Bague jonc en or ornée d'un rubis (3,16cts ) entouré de brillants. P 11,8g	2800/3000





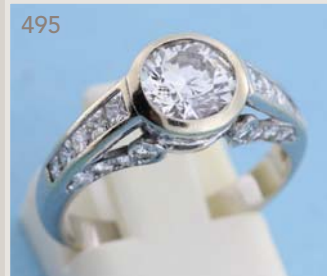
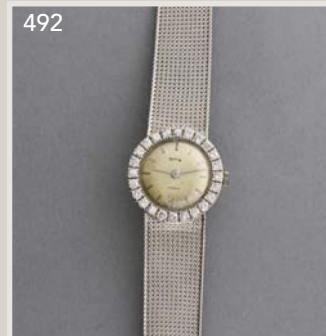


<b>464</b>	Bague en or ornée d'un important pavage de brillants. 1800/2000	<b>478</b>	Bague en or sertie de lignes de diamants baguettes ourlées de lignes de brillants. P. 12,3G 1800/2800
<b>465</b>	Chaîne en or et son pendentif serti d'une perle poire surmontée d'un motif de fleur orné de diamants et de diamants navettes. 1000/1500	<b>479</b>	Paire de boucles d'oreilles stylisant des volutes en platine entièrement serties de brillants et de diamants baguettes retenant une perle en pampille (amovible), système or. P. 26,1g 5000/6500
<b>466</b>	Paire de boucles d'oreilles en or ornées chacune d'un brillant retenant une perle. 1500/2000	<b>480</b>	<b>CHOPARD</b> Paire de pendants d'oreilles en or gris ornées de diamants mobiles. P. 19g 1800/2800
<b>467</b>	Bague en platine dite marquise sertie de 4 diamants taillés en poire, de 4 diamants navettes de 4 saphirs taillés en poire et de 4 saphirs taillés en navette. P 11,2g 3000/3500	<b>481</b>	Bague en or ornée d'une émeraude (2,67cts) épaulée de brillants. P. 5,8g 950/1500
<b>468</b>	Bague en or ornée d'une ligne de 7 émeraudes dont la centrale plus importante épaulée de deux lignes de brillants. P 7,8g 2000/3000	<b>482</b>	Broche tortue en or émaillé enrichie de brillants. P 15,8g 800/1000
<b>469</b>	Bracelet ligne en or gris serti de 37 diamants de taille navette (13,35 cts env.). Couleur estimée F/G. Pureté estimée WS1/WS2 P 21,6g 28 000/32 000	<b>483</b>	Bague en or ornée d'une opale cabochon dans un entourage de brillants. P 10,3g 800/1200
<b>470</b>	Bracelet ligne en or gris serti de 41 saphirs de taille navette (20,5 cts env.). P 25,6g 4800/5200	<b>484</b>	Collier en or torsadé, le fermoir est pavé de brillants. P 181g 4400/5800
<b>471</b>	Bague 1940 en or ornée de deux diamants principaux entourés de diamants. P 10,6g 1200/1500	<b>485</b>	Collier en or orné d'un motif central serti de diamants retenant deux motifs de fleurs serties de diamants. P. 11,7g 2800/4800
<b>472</b>	Paire de clips de revers en or et platine ornés de perles et de brillants. P 21,1g 850/1200	<b>486</b>	Bague en or ornée d'une perle dans un entourage de brillants. P. 10,6g 850/1200
<b>473</b>	Bracelet rigide ouvrant en or à godrons. P 34,7g 1000/1200	<b>487</b>	Paire de boucles d'oreilles en or gris ornées d'une chute de brillants retenant une perle. P. 6,3g 500/650
<b>474</b>	Bague en or gris ornée d'un important pavage de brillants. P 19,6g 1500/2500	<b>488</b>	Paire de boucles d'oreilles en or ornées d'un motif de fleur serti de brillants soutenant en pampille un motif amovible enrichi d'une émeraude entourée de brillants. Poids des brillants : (7,5cts env.) et des émeraudes (18cts env.). P 26,3g 12 000/15 000
<b>475</b>	Bracelet en or à motif tressé enrichi d'une ligne de rubis, saphirs et émeraudes. P. 21g 850/1200		
<b>476</b>	Bague en or (14k) ornée d'un rubis et d'un saphir dans un pavage de brillants. P. 6,1g 700/850		
<b>477</b>	<b>TIFFANY</b> Alliance en or sertie de rubis et de diamants hexagonaux. P. 5,2g 1000/1500		



<b>489</b>	Bague en or ornée d'une émeraude (12,5cts env.) entourées de brillants (3cts env.). P 13,6g	8500/12 000	<b>503</b>	<b>VAN CLEEF &amp; ARPELS</b> Collier composé de trois rangs de perles de culture, le fermoir stylisant une étoile est pavé de brillants. Signé et numéroté. PB. 68,5g	4000/5000
<b>490</b>	Bague en or ornée d'un diamant central (1,04ct) épaulé de deux pierres blanches. P. 2,2g	2800/4500	<b>504</b>	<b>VAN CLEEF &amp; ARPELS</b> Bracelet composé de trois rangs de perles de culture, le fermoir stylisant une étoile est pavé de brillants. Signé et numéroté. PB 23,2g	3000/4000
<b>491</b>	Alliance en or sertie de brillants (TDD 52). P 3g	1200/1800	<b>505</b>	<b>VAN CLEEF &amp; ARPELS</b> Collier en or orné d'un motif central stylisant une fleur en agate verte dont le cœur est pavé de brillants. Signé et numéroté. P 55,6g	1500/2000
<b>492</b>	Montre de dame en or blanc enrichie de brillants. P. 42,7g	1000/1800	<b>506</b>	<b>VAN CLEEF &amp; ARPELS</b> Bague boule en or jaune sertie de deux lignes de diamants baguettes dans un pavage de brillants. Signée et numérotée. P 12,5g	10 000/14 000
<b>493</b>	Bague en or et platine ornée d'un rubis (2,27cts) épaulé de brillants. P 11,1g	1200/1800	<b>507</b>	<b>VAN CLEEF &amp; ARPELS</b> Bague en or ornée d'une émeraude ovale facettée de 1,81 carat épaulée de deux diamants de taille baguette. Signée et numérotée. P 3,1g	8000/12000
<b>494</b>	Bague Toi et Moi en or ornée d'un saphir et d'un diamant ovale épaulés de lignes de brillants. P. 3,8g	600/900	<b>508</b>	Paire de clips d'oreilles en or ornés chacun de 4 rubis ovales et d'un rubis calibré le tout dans un pavage de brillants. P 12,3g	1500/2000
<b>495</b>	Bague en or ornée d'un brillant épaulé de diamants de taille princesse et de brillants (2,5cts env.). P 4,3g	2200/4500	<b>509</b>	<b>VAN CLEEF &amp; ARPELS.</b> « Vienne » Collier rigide ouvrant en or jaune formant un motif de noeud en son centre enrichi de brillants. Signé et numéroté. P 116,8g	6000/8000
<b>496</b>	Barrette en or (14K ) ornée d'une perle entourée et épaulée de diamants taillés en rose. P. 6,4g	500/850	<b>510</b>	<b>VAN CLEEF &amp; ARPELS.</b> « Vienne ». Paire de boucles d'oreilles en or jaune stylisant des nœuds enrichies de brillants. Signées et numérotées. P 28,3g	2000/3000
<b>497</b>	Bracelet rigide ouvrant en or orné d'une perle entourée et épaulée de diamants taillés en rose. P. 16,6g	800/1200	<b>511</b>	<b>ROLEX. YACHT MASTER</b> Montre d'homme en acier, mouvement automatique, diamètre 40 mm. réf 16622	5500/6500
<b>498</b>	Bague en or gris ornée d'un saphir rose (0,80ct env.) dans un entourage de brillants, de diamants baguettes et lignes de brillants (1,2ct). P. 6,4g	1500/3800	<b>512</b>	<b>JAEGER LE COULTRE</b> Montre en or sur bracelet cuir à mouvement mécanique.	500/650
<b>499</b>	TOUS. Pendentif "Cœur" en or gris serti de brillants signé. P 4,4g	500/650	<b>513</b>	<b>ROLEX OYSTER PERPETUAL</b> N°405 vers 1940 Montre bracelet en or rose. Boîtier rond. Cadran crème avec index bâton et chiffres arabes appliqués or, aiguilles feuilles or, trotteuse centrale. Mouvement automatique certifié chronomètre. Cadran et mouvement signés. Diamètre: 32 mm.	1500/2500
<b>500</b>	<b>VAN CLEEF &amp; ARPELS</b> Bague en or enrichie d'un pavage de brillants. P. 6g	900/1200			
<b>501</b>	Paire de boucles d'oreilles en or gris sertie de 14 diamants navettes (2,50cts env.) et de perles de culture. P 12,4g	1800/2200			
<b>502</b>	<b>CHAUMET</b> Parure en or comprenant un bracelet et un collier signée et numérotée (maillon supplémentaire). P 57,6g	2800/3200			





- 514 CARTIER/CONCORD** N°149964 Vers 1930  
Montre bracelet rectangulaire en or 14k.  
Cadran argent avec petite trotteuse à 6 heures.  
Mouvement mécanique.  
Dimensions : 22 x 26 mm. Poids brut: 22,6g.  
Cadran signé CARTIER, mouvement et  
boîtier signés Concord. 1100/1300
- 515 IWC.** N° 70549. Vers 1940  
Belle montre bracelet carrée en or. Cadran  
argent avec chiffres arabes appliqués or,  
petite trotteuse à 6 heures, aiguilles feuilles.  
Mouvement mécanique. Cadran et mouvement  
signés. Dimensions: 26 x 26 mm. 1100/1300
- 516 IWC.** Vers 1940  
Montre bracelet en or sur cuir, mouvement  
mécanique. Dimensions : 25 x 35 mm.  
Cadran signé IWC 950/1200
- 517 UNIVERSAL GENEVE TRIPLE QUANTIEME.**  
Vers 1940. Montre bracelet en acier. Boîtier  
rond. Cadran crème avec indication du jour par  
guichet à midi, du mois à 6 heures. Dateur  
par aiguille à 3 heures et petite trotteuse à  
9 heures. Mouvement mécanique calibre 291.  
Cadran, boîtier et mouvement signés.  
Diamètre: 32 mm 950/1300
- 518 CARTIER/MINERVA.** Vers 1940  
Montre bracelet en acier. Boîtier rond. Fond  
vissé. Cadran crème avec chiffres arabes peints.  
Trotteuse centrale. Mouvement mécanique.  
Cadran signé CARTIER. Boîtier et mouvement  
signés Minerva. Diamètre: 32 mm. 650/750
- 519 BOUCHERON.** N°7970/6. Vers 1960  
Montre bracelet carrée en or à pans coupés.  
Cadran or avec index bâton et chiffres romains  
peints. Aiguilles or. Mouvement mécanique.  
Bracelet lézard avec boucle ardillon en or.  
Cadran, boîtier et mouvement signés.  
Dimensions: 24 mm 900/1200
- 520 BOUCHERON.** N°76349. Vers 1940.  
Montre bracelet carrée en or à pans coupés.  
Cadran or avec index bâton. Bracelet cuir  
boucle ardillon en or, Mouvement mécanique.  
Cadran, boîtier et mouvement signés.  
Dimensions 24 mm 900/1500
- 521 PIAGET.** N° 93181969.  
Montre bracelet extraplate carrée en or gris,  
bracelet cuir boucle ardillon en or d'origine.  
Cadran signé. Dimensions : 23 mm 900/1500
- 522 ROLEX PRECISION** vers 1940  
Montre bracelet en acier. Boîtier rond.  
Cadran crème, trotteuse centrale. Mouvement  
mécanique. Cadran, boîtier et mouvement  
signés. Diamètre: 34 mm. 1800/2200
- 523 UNIVERSAL GENEVE.** Vers 1940  
Montre bracelet en métal chromé. Boîtier rond.  
Cadran argent avec petite trotteuse à 6 heures.  
Mouvement mécanique. Cadran, boîtier et  
mouvement signés. Diamètre : 32 mm. 280/350
- 524 OMEGA.** Vers 1970. N°1425261 vers 1970  
Montre bracelet rectangulaire en or. Cadran or  
guilloché avec index bâton appliqués or.  
Mouvement mécanique. Cadran, boîtier et  
mouvement signés. Dimensions : 30 x 26 mm.  
Poids brut: 24,5g 1000/1200
- 525 Anonyme.** Vers 1940  
Chronographe bracelet en métal chromé.  
Fond acier. Cadran argent avec 2 compteurs,  
aiguilles feuilles. Mouvement mécanique.  
Diamètre: 38 mm 550/650
- 526 CAUNY PRIMA.** Vers 1940  
Chronographe bracelet en or rose. Boîtier rond.  
Cadran crème avec deux compteurs.  
Mouvement mécanique. Cadran signé.  
Diamètre: 37 mm. 650/950
- 527 LONGINES**  
Montre de poche en platine extra plate vers  
1925, le pourtour de la lunette et de la bélière  
sertis de saphirs calibrés. P. 49g. Cadran signé.  
Diamètre : 38 mm 1800/2800
- 528 LIP.** Electronic. Réf : 1750/6  
Montre en or sur bracelet cuir, cadran signé.  
Diamètre 32 mm. 800/1000
- 529 LIP.** Montre en or sur bracelet cuir, mouvement  
mécanique. Cadran signé.  
Diamètre 28 mm 250/380
- 530 VERBENA**  
Montre chronographe en or sur bracelet cuir  
à double compteurs, mouvement mécanique.  
Cadran signé. Diamètre 33 mm 650/750
- 531** Bague en or ornée d'une émeraude ovale  
(3,5cts env.) entourée de brillants (2cts env.).  
P 11g 1900/3800
- 532** Paire de puces d'oreilles en or gris ornées  
chacune d'un brillant central (1ct chaque env.)  
épalulé de 4 brillants. P. 9,1g 4500/7500
- 533** Pendentif en or se style Art Déco orné  
d'une aigue marine surmontée de 4 diamants  
noirs et de brillants. P. 7,2g 1500/2000
- 534** Paire de clips d'oreilles "feuilles" en or et  
platine sertis de brillants. Portent un n°.  
P 8,3g 750/1200
- 535** Collier en or orné de 4 motifs enrichis de rubis  
et de saphirs. P 40,4g 1200/1500
- 536 BULGARI**  
Paire de boucles d'oreilles en or jaune ornées  
d'un cabochon de saphir retenant un motif pavé  
de brillants se terminant par un cabochon  
de rubis. P. 11,5g 3000/6500
- 537** Collier ligne en or orné de brillants en chute.  
P 42,2g 28004500







- 538 Bague en or ornée d'une émeraude (2,67cts) dans un double entourage de brillants (2cts env.). P 11,1g. Origine de l'émeraude : Colombie. Certificat Monaco Gem Lab. 3000/6500
- 539 Bracelet ceinture en or orné d'un diamant. P 102,6g 2900/3500
- 540 Bague en or et platine ornée d'un diamant central (2,80cts env.) Couleur F – Pureté VS2 19 000/25 000
- 541 **BREITLING J CLASS**  
Montre bracelet de dame en acier sur bracelet cuir. 800/1000
- 542 **BREGUET**  
Montre d'homme en platine à réserve de marche et phase de lune, mouvement automatique, bracelet cuir à boucle déployante en platine. PB 87g. Boîte, papiers et bracelet supplémentaire en croco avec boucle en platine. 18 000/22 000
- 543 **CHOPARD Strada**  
Montre bracelet de dame en acier sur bracelet cuir, la lunette est ornée de deux lignes de brillants. 1200/1500
- 544 **MEYERS LADY DIAMOND**  
Montre bracelet de dame en acier sur bracelet croco, la lunette est enrichie de saphirs multicolores, de rubis et de brillants. Bracelet supplémentaire en acier 1000/1500
- 545 **BREGUET**  
Montre en or sur bracelet cuir, mouvement mécanique. 3000/3500
- 546 **VAN CLEEF & ARPELS. « Alhambra »**  
Bracelet en or jaune orné de motifs sertis d'agate verte. Signé et numéroté. P 11,2g 2000/2500
- 547 **VAN CLEEF & ARPELS. « Alhambra »**  
Sautoir en or jaune orné de motifs sertis d'agate verte. Signé et numéroté. P 46g 5000/5500
- 548 **VAN CLEEF & ARPELS**  
Paire de boucles d'oreilles en or jaune stylisant des feuilles chacune sertie d'une ligne de saphirs calibrés surmontée d'un pavage de brillants. Signées et numérotées. P 8,2g 3000/3500
- 549 **VAN CLEEF & ARPELS**  
Collier souple en or jaune. Signé et numéroté. P 108,3g 2000/3000
- 550 **HERMES MEDOR**  
Montre de dame en plaqué or sur bracelet cuir, mouvement quartz. (Ecrin) 600/800
- 551 Bague en or et platine ornée d'une émeraude (3,76cts) épaulée de lignes d'émeraudes calibrées et de diamants. P 15,9g 1800/3800
- 552 Chaîne en or ornée d'un pendentif pavé de brillants. P. 73,7g 2000/2500
- 553 Bague en platine et or jaune ajouré ornée de diamants taillés en brillant. Vers 1940. P. 13,9 g. 2000/3000
- 554 **BOUCHERON**  
Bracelet en or enrichi de saphirs signé. P 33g 2200/3800
- 555 Bague en or ornée d'un saphir (3,14cts) entouré de diamants. P 6,4g 2200/4500
- 556 **CARTIER**  
Collier plat en or signé. P. 95g 3800/4800
- 557 Alliance en or sertie de diamants de taille navette. TDD61. P 5,9g 2800/3500
- 558 **BOUCHERON. Reflet.**  
Montre de dame en or gris sur bracelet cuir martelé, le boîtier orné de deux lignes de brillants ainsi que le tour du cadran. Bracelet en soie supplémentaire. 4000/5000
- 559 Paire de clips d'oreilles en or gris stylisant des volutes serties de brillants retenant une pampille sertie d'un brillant. P 6,8g 1800/2800
- 560 Collier de 54 perles choker, les viroles en or jaune serties de brillants retenant un pendentif sertie d'une émeraude et d'un rubis cabochon dans un pavage de brillants. 8000/12000
- 561 **VAN CLEEF & ARPELS**  
Bague « boucle » en or jaune sertie d'une ligne de saphirs calibrés et de brillants en pavage. Signée et numérotée. P 9,2g 3000/5000
- 562 **VAN CLEEF & ARPELS**  
Paire de clips d'oreilles en or jaune pavées de brillants. Signés et numérotés. P 8,9g 2000/3000
- 563 **VAN CLEEF & ARPELS**  
Bracelet montre « Cadenas » en or jaune, les attaches serties de brillants. Signée et numérotée. PB 110,7g 9000/12000
- 564 **VAN CLEEF & ARPELS**  
« Classique ». Montre en or jaune de forme ronde, la lunette est sertie de deux rangées de brillants sur un bracelet de peau. Signée et numérotée. P. 17,7g 2000/3000
- 565 **CARTIER SANTOS**  
Montre de dame toute or, les index sertis de diamants. PB. 91,7g 3500/4500

538



539



540



541



542



543



544



545



546



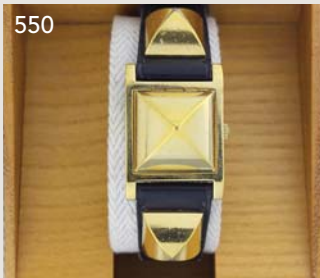
547



549



550



551



552



553



554



555



556



557



558



559



560



561



562



563



564

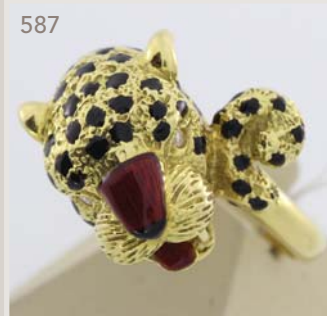
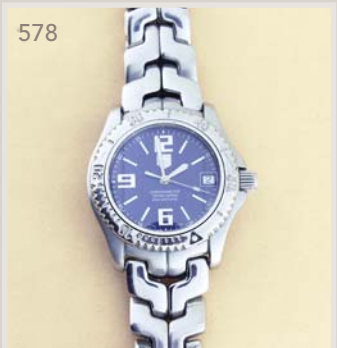


565



- \*566** Bracelet rigide ouvrant en or à motifs de têtes de lion enrichi d'émeraudes et de diamants. P 25g  
500/800
- 567** Paire de boucles d'oreilles « fleurs » en or gris entièrement serties de brillants. P 27,4g  
4500/5000
- 568 HUBERT DROZ**  
Montre de gousset en or, mouvement spindelwerk à sonnerie. Mouvement et cadran signés. Avec sa clé.  
2000/2500
- 569 PATEK PHILIPPE**  
Montre savonnette à double boîtier en or n°715. Porte un monogramme. PB 113,4g  
3000/3500
- 570 IWC « Novecento »**  
Montre d'homme en platine de forme rectangulaire à réserve de marche, phase de lune, date, jour et mois, mouvement automatic perpétuel, bracelet croco à boucle déployante en platine. N° 21 de l'édition Certificat-Notice  
14 000/18 000
- 571 BULGARI RETTANGOLO.** Vers 2000  
Chronographe bracelet en acier. Boîtier rectangle. Cadran blanc avec 3 compteurs, dateur à 6 heures. Mouvement quartz. Bracelet acier avec boucle déployante en acier signée BULGARI. Cadran, boîtier et mouvement signés. Dimensions: 29 x 48 mm  
1200/1500
- 572 OMEGA - SEAMASTER.** Vers 2010  
Belle montre en acier. Boîtier rond, fond saphir vissé. Cadran argent dateur à 3 heures. Index et aiguille en acier bleui. Mouvement automatique co-axial certifié chronomètre. Bracelet maillons acier, boucle déployante en acier signée. Cadran, boîtier et mouvement signés. Diamètre 40 mm.  
1200/1500
- 573 LONGINES FLAGSHIP**  
Collection Héritage vers 2000 Chronographe Belle montre bracelet en acier. Boîtier rond, fond vissé. Cadran argent avec 3 compteurs, dateur entre 4 et 5 heures. Mouvement automatique. Bracelet cuir avec boucle ardillon en acier signée. Cadran, boîtier et mouvement signés. Diamètre: 40 mm  
1200/1500
- 574 PORSCHE DESIGN BY IWC.** Vers 1990.  
Rare chronographe en acier, boîtier rond, fond vissé. Cadran noir à trois compteurs, dateur entre 4 et 5 heures, mouvement quartz, bracelet caoutchouc à boucle déployante signée PORSCHE DESIGN. Cadran, boîtier et mouvement signés. Diamètre 32mm.  
800/1200
- 575 LONGINES - CONQUEST.** Vers 2000  
Montre bracelet de dame en acier. Boîtier rond. Cadran bleu avec dateur à 3 heures. Trotteuse centrale. Mouvement quartz. Bracelet acier avec boucle déployante en acier signée. Cadran, boîtier et mouvement signés. Diamètre: 31 mm.  
500/650
- 576** Montre chronographe en or sur bracelet cuir, mouvement mécanique. P. 37g  
600/850
- 577** Montre chrono en or sur cuir, mouvement mécanique. P. 37,6g  
550/650
- 578 TAG HEUER "Link".**  
Montre en acier modèle médium, mouvement automatique (boîte, papiers, maillons supplémentaires)  
800/1200
- 579** Paire de boucles d'oreilles "tresse" en or pavées de brillants. P 12,7g  
1500/2500
- 580** Bague 1920 en or et platine ornée de trois diamants. P. 11,6g  
650/1200
- 581** Bracelet ligne en or serti de 44 brillants. P. 15,8g  
850/1500
- 582** Bague en or ornée d'un diamant central épaulé de deux pierres bleues. P 7,4g  
680/750
- 583** Pendentif en jadéite gravé de dragons enrichi de diamants, la bélière en or. PB. 53,1g  
500/850
- 584** Bague en or ornée d'une émeraude entourée de brillants. P. 6,8g  
1500/3500
- 585** Paire de boucles d'oreilles "nœuds" en or enrichies de brillants et de perles. P 3,7g  
950/1500
- 586** Paire de boutons de manchettes en or ornés de brillants et de diamants baguettes. P. 5,8g  
1200/1800
- 587** Bague "panthère" en or émaillé les yeux sertis de brillants. P 18,3g  
650/950
- 588** Broche "Oiseau" en or pavée de brillants, l'œil en rubis. P 13g  
900/1800
- 589** Bague en or ornée d'un saphir ovale épaulé de deux saphirs jaunes taillés en poire. P. 4,8g  
1200/2800





<b>590</b>	Bague en or ornée d'un saphir taillé « pain de sucre » (4,01cts) épaulé de deux diamants poires. P 5,6g	1800/5000	<b>604</b>	Bague en or ornée d'un saphir cabochon (6cts env.) épaulé de 6 brillants. P. 6,7g	1200/1800
<b>591</b>	<b>UTI</b> Bracelet montre de dame à secret en or enrichie de brillants, mouvement mécanique. P 67,1g	1000/1200	<b>605</b>	Bague en or à motifs cordés enrichie de rubis et de brillants. P 16g	800/1200
<b>592</b>	Bague en or ornée d'un corail gravé de fleur épaulé de motifs sertis de brillants.	1000/1200	<b>606</b>	Bracelet Ruban en or. P. 48,8g	1200/1500
<b>593</b>	Broche « Gerbe » en or et platine enrichie de brillants. P 18,7g	500/800	<b>607</b>	Paire de boucles d'oreilles « cœur » en or serties de brillants et de diamants mobiles. P. 4,2G	400/550
<b>594</b>	Bracelet ligne en or gris et platine serti de brillants. P 31,5g	1800/2200	<b>608</b>	Alliance en or gris sertie de brillants. P. 3,4g TDD 55	1000/2000
<b>595</b>	Bague 1940 en or ornée de deux lignes de pierres rouges calibrées épaulées de deux lignes de diamants. P 12g	300/500	<b>609</b>	Paire de boucles d'oreilles en or pavées de brillants. P 8,7g	700/1500
<b>596</b>	<b>OMEGA</b> Montre bracelet de dame en or enrichie de rubis et de diamants, mouvement mécanique. PB 46,8g	600/800	<b>610</b>	Collier en or orné d'un motif central en or de deux couleurs serti de lignes de brillants. P 53,3g	1200/1500
<b>597</b>	Collier en or gris orné d'un pendentif serti d'une opale taillée en poire surmontée d'une émeraude soulignée de deux diamants baguettes. Certificat Monaco Gem Lab	2000/2500	<b>611</b>	Chaîne en or ornée d'une perle surmontée d'un diamant de taille navette. P. 17,3g	850/900
<b>598</b>	Paire de boucles d'oreilles en or ornées chacune d'un brillant (0,50ct env.) retenant une opale taillée en poire. Certificat Monaco Gem Lab	2000/2500	<b>612</b>	Paire de boucles d'oreilles créoles en or gris ajouré ornées d'une ligne de brillants. P 16,6g	600/800
<b>599</b>	Bague en or ornée d'un brillant solitaire (1,04ct). Couleur J – Pureté VS2. Certificat Monaco Gem Lab	2000/2500	<b>613</b>	Collier en or gris orné d'une tourmaline rose et de brillants. P. 4,8g	1700/1900
<b>600</b>	<b>ALDAO</b> Montre en or et bois de palissandre de forme rectangulaire, mouvement mécanique. PB 64,5g	1500/2500	<b>614</b>	Chaîne en or ornée d'un pendentif serti de brillants retenant une perle baroque en pampille. P 12,4g	650/700
<b>601</b>	Bague en or ornée d'un saphir ovale dans un entourage de brillants. P. 6,3g	1600/2500	<b>615</b>	Bague en or de deux couleurs formant tresse pavée de brillants.	1000/1200
<b>602</b>	Poudrier en or tressé. P 130,4g	3500/4500	<b>616</b>	Collier en or gris retenant en pendentif sept diamants de taille navette.	800/900
<b>603</b>	Etui à rouge à lèvres en or tressé. P. 20,6g	750/900	<b>617</b>	<b>JAEGER LECOULTRE</b> Montre en acier sur bracelet cuir, jour et mois, mouvement mécanique.	1000/1200
<b>20 •</b>			<b>618</b>	Pendentif « Fleur » en or gris orné de 4 topazes bleues centrées d'un brillant.	400/600



590



591



592



593



594



595



596



597



598



599



600



601



602



603



604



605



606



607



608



609



610



611



612



613



615



616



617

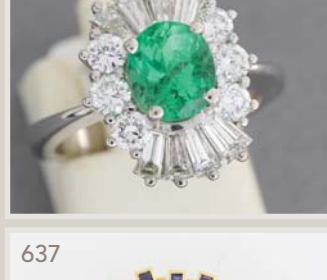
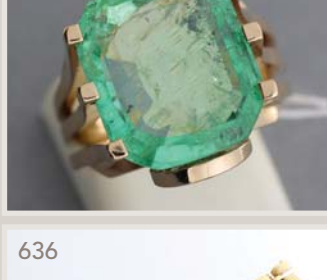


618





<b>619</b>	Paire de boucles d'oreilles en or gris ornées de cabochons de pierres épaulés de 4 brillants. 500/600	<b>633</b>	Bague en or ornée d'une émeraude (1,5ct env.), de diamants trapèzes et de brillants. P. 7g 1500/2800
<b>620</b>	Lot comprenant une alliance en or. P 4,5g, une montre de dame en métal sur bracelet cuir, mouvement quartz et une paire de clips d'oreilles fantaisie. 80/100	<b>634</b>	Bague en or ornée d'un cabochon de saphir (13,75cts) dans un entourage de diamants (1ct env.) et épaulé de deux saphirs calibrés (1ct env.). P 7,3g 1300/3800
<b>621</b>	Paire de boutons de manchettes en or ornés de rubis pain de sucre. P 7,8g 450/650	<b>635</b>	Collier composé de 9 rangs de perles formant une tresse, le motif central serti de brillants. P. 87,2g 1900/2800
<b>622</b>	Broche "feuille" Napoléon III en or et argent sertie de diamants. P 6,4g 500/850	<b>636</b>	Bracelet Tank en or à motifs de demis cercles à godrons. P 66,9g 2300/3500
<b>623</b>	Épingle en or et platine sertie d'une ligne de diamants. P 4,8g 700/1200	<b>637</b>	Broche en or enrichie de saphirs, rubis, brillants dans un entourage de rubis, de saphirs et de saphirs calibrés. P. 35,5g 1200/2800
<b>624</b>	Bague 1900 en or ornée d'un pavage de brillants. P. 5,5g 950/1300	<b>638</b>	Collier en or à motif de cœur serti d'un saphir cabochon de saphirs et de brillants. P. 35,3g 1400/2800
<b>625</b>	Paire de clips d'oreilles en or ornés de rubis et de brillants. P 16,5g 1400/2800	<b>639</b>	Bracelet en or orné de motifs sertis de saphirs et de brillants. P 52,2g 1400/1800
<b>626</b>	Paire de boucles d'oreilles "volutes" en or et platine serties de diamants retenant une perle en pampille. P. 14g 1300/2800	<b>640</b>	Paire de boucles d'oreilles créoles en or torsadé. P. 6,2g 250/350
<b>627</b>	Bague en or ornée d'un rubis épaulé de 2 brillants et lignes de brillants (0,20ct). P 5,3g 1200/2800	<b>641</b>	Bracelet en or de trois couleurs. P 51,1g 1500/1800
<b>628</b>	Paire de boucles d'oreilles "cœur" en or serties de rubis calibrés et de diamants baguettes. P. 17,9g 1800/4500	<b>642</b>	Paire de boucles d'oreilles en or (14K) de deux couleurs. P. 11,7g 150/200
<b>629</b>	Collier en or jaune orné de motifs sertis de brillants. P 102,6g 2800/4500	<b>643</b>	Anneau en or (14k) de trois couleurs. P. 11g 150/200
<b>630</b>	Bague en or ornée d'une émeraude (4,75cts) épaulée de diamants de taille princesse. P. 9,4g 3800/4800	<b>644</b>	Parure en or émaillé enrichie de saphirs et de brillants comprenant une paire de clips d'oreilles. P 17,7g et une bague. P 12,4g (manques à l'émail sur la bague). 2200/2800
<b>631</b>	Christian LAY. Montre de dame en or gris, le cadran et la lunette sertis de diamants. P. 63g 1800/2500	<b>645</b>	Bague en or ornée d'une tourmaline épaulée de 6 brillants. 500/600
<b>632</b>	Bague en or ornée d'une émeraude (10,3cts). P 10,3g 1500/2200	<b>646</b>	Bracelet ligne en or serti de brillants. 500/600



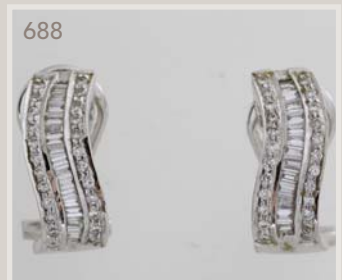


<b>647</b>	Pendentif en or stylisant un cœur en aigüe marine surmonté de brillants. 800/1000	<b>660</b>	Médaille de la Vierge en or. P 11,7g 150/200
<b>648</b>	Collerette draperie en or à motifs de papillons enrichis de perles. P 12,6g 900/1000	<b>661</b>	OMEGA. Montre de dame en or gris, la lunette sertie de brillants, mouvement mécanique. P34g 800/1000
<b>649</b>	Bracelet gourmette en or (14k). P 25,7g 400/600	<b>662</b>	Bracelet 1940 en or. P. 91g 2600/3800
<b>650</b>	Alliance en platine sertie de 15 émeraudes. P 4,4g TDD 52 1500/1800	<b>663</b>	Bague en or gris ornée d'un cabochon de saphir (7,2cts env.) épaulé de lignes de diamants baguettes. P. 6,1g 1200/2800
<b>651</b>	<b>VICTORIA CASAL</b> Chaîne en or retenant un pendentif « Hello Kitty » enrichi de brillants. P 4,8g 450/550	<b>664</b>	Bague en or gris ornée d'un rubis ovale (2,65cts env.) entouré de brillants et épaulé de deux motifs sertis de brillants. (0,40ct). P 6g 1000/3800
<b>652</b>	<b>VAN CLEEF &amp; ARPELS</b> Barrette en or ornée d'une émeraude (cassée et un petit manque). P 16,9g 700/900	<b>665</b>	Bracelet en or enrichi de breloques dont certaines serties de pierres. P 95g 2300/2800
<b>653</b>	<b>BOUCHERON</b> Paire de boutons de manchettes en or et acier noirci. P 26,7g 450/600	<b>666</b>	Bague en or ornée d'un saphir ovale épaulé de 6 brillants. P 7,4g 900/1200
<b>654</b>	Bague en or ornée d'un péridot dans un entourage de brillants et un pavage de grenats démantoïdes. P 12,9g 1700/1700	<b>667</b>	Bracelet Napoléon III rigide ouvrant en or et argent orné d'une ligne de diamants épaulée de lignes de diamants plus petits. P. 17,8g 2000/2800
<b>655</b>	Bague boule en or jaune pavée de brillants. 1000/1000	<b>668</b>	Bague en or ornée d'un motif serti de brillants épaulé de lignes de brillants retenant une ligne de diamants baguettes (1,73ct). P 7g 1800/3500
<b>656</b>	Paire de boucles d'oreilles en or ornés de perles boutons. 300/300	<b>669</b>	Paire de boutons de manchettes en or et onyx. P 7,4g 250/380
<b>657</b>	Bague en or ornée de deux lignes de saphirs et de brillants (un manque). P. 6,5g 400/400	<b>670</b>	Chevalière en or gravée d'armoiries sur agate. P. 4,4g 380/450
<b>658</b>	Lot comprenant une pendulette d'officier en laiton et une montre de voyage ouvrante en métal chromé. 200/300	<b>671</b>	Demi alliance en or sertie de diamants baguettes. P. 6g 600/950
<b>659</b>	Paire de boutons de manchettes en or ornés de cabochons de pierres. P. 17,6g 300/350	<b>672</b>	Paire de boutons de manchettes en or enrichis d'onyx entouré de brillants. P. 12,6g 600/1200





<b>673</b>	Bague en or ornée d'un saphir entouré et épaulé de brillants. P 2,8g	600/1500	<b>687</b>	Bague 1940 en or ornée d'un diamant central et de diamants en serti étoilé. P. 11,1g	800/1500
<b>674</b>	Bracelet en or à motifs d'anneaux cordés enrichi de rubis et de brillants. P. 90,4g	3000/4800	<b>688</b>	Paire de boucles d'oreilles en or ornées chacune d'une ligne de diamants baguettes entre deux lignes de brillants. P. 6g	600/1200
<b>675</b>	Paire de boucles d'oreilles en or serties de saphirs navettes et de brillants. ESP. P 6,7g	950/2500	<b>689</b>	Bague 1920 en or et platine ornée d'un cabochon de saphir naturel dans un entourage de diamants. P. 3,8g Certificat Monaco Gem Lab	1000/1200
<b>676</b>	Bracelet manchette en or (ET) rehaussé de motifs en argent enrichis de rubis, émeraudes et saphirs et de diamants. P 98,2g	1500/2500	<b>690</b>	Bague en or à motif Extrême Orient ornée d'une perle. P. 5,6g	300/450
<b>677</b>	Paire de boucles d'oreilles "Etoiles" en or serties de brillants. P 9,1g	450/850	<b>691</b>	Bague en or sertie de diamants. P. 4g	350/450
<b>678</b>	Chevalière en or gravée d'armoiries sur agate. P. 7,3g	450/650	<b>692</b>	Bracelet en or orné de 5 rubis. P. 21,2g	600/1300
<b>679</b>	Chevalière en or gravée d'armoiries. P. 6,2g	450/650	<b>693</b>	Alliance en or sertie de brillants. P. 5,1g TDD 53	800/1500
<b>680</b>	Paire de boutons de manchettes en or de forme hexagonale. P 5,3g	180/250	<b>694</b>	Bague en or ornée d'un brillant central épaulé de lignes de brillants. P. 6,6g	480/650
<b>681</b>	Bague en or sertie de quatre diamants. P. 1,9g	250/350	<b>695</b>	Paire de boucles d'oreilles en or ornées de cabochons de corail retenant une goutte de corail. P. 16,6g	380/650
<b>682</b>	Bague en or ornée d'un rubis entouré et épaulé de trois lignes de brillants. P. 5,5g	950/2000	<b>696</b>	Bracelet en or orné de boules de corail. P. 10,4g	280/550
<b>683</b>	Bague en or rehaussée d'émail rose et d'un motif de cœur pavé de brillants. P. 15,5g	700/850	<b>697</b>	Bague Toi et Moi en or ornée d'un rubis et d'un brillant épaulés de lignes de brillants. P. 3,5g	1100/1800
<b>684</b>	Bague en or ornée d'un péridot épaulé de brillants. P 14,2g	700/850	<b>698</b>	Bague en or ornée d'une émeraude ovale épaulée de diamants trapèzes. P 3,7g	480/580
<b>685</b>	Paire de boucles d'oreilles en or ornées de péridots et de brillants. P 22,5g	900/1000	<b>699</b>	Paire de boucles d'oreilles en or enrichies de grenats et de brillants. P 11,3g	450/650
<b>686</b>	Paire de boutons de manchettes en or de forme carrée. P 3,5g	150/200	<b>700</b>	Bague en or ornée d'une citrine. P. 13,4g	450/950
			<b>701</b>	Bague en or ornée d'un diamant solitaire (0.50ct env.). P.2,5g	900/1000







## CONDITIONS GÉNÉRALES D'ACHAT

**Besch Cannes Auction** est une société de ventes volontaires de meubles aux enchères publiques régie par la loi du 10 juillet 2000. En cette qualité **Besch Cannes Auction** agit comme mandataire du vendeur qui contracte avec l'acquéreur.

Les rapports entre **Besch Cannes Auction** et l'acquéreur sont soumis aux présentes conditions générales d'achat qui pourront être amendées par des avis écrits ou oraux qui seront mentionnés au procès verbal de vente.

### 1 - Le bien mis en vente

a) Les acquéreurs potentiels sont invités à examiner les biens pouvant les intéresser avant la vente aux enchères, et notamment pendant les expositions. **Besch Cannes Auction** se tient à la disposition des acquéreurs potentiels pour leur fournir des rapports sur l'état des lots.

b) Les descriptions des lots résultant du catalogue, des rapports, des étiquettes et des indications ou annonces verbales ne sont que l'expression par **Besch Cannes Auction** de sa perception du lot, mais ne sauraient constituer la preuve d'un fait.

c) Les indications données par **Besch Cannes Auction** sur l'existence d'une restauration, d'un accident ou d'un incident affectant le lot, sont exprimées pour faciliter son inspection par l'acquéreur potentiel et restent soumises à son appréciation personnelle ou celle de son expert.

L'absence d'indication d'une restauration, d'un accident ou d'un incident dans le catalogue, les rapports, les étiquettes ou verbalement, n'implique nullement qu'un bien soit exempt de tout défaut présent, passé ou réparé.

Inversement la mention de quelque défaut n'implique pas l'absence de tous autres défauts.

d) Les estimations sont fournies à titre purement indicatif et elles ne peuvent être considérées comme impliquant la certitude que le bien sera vendu au prix estimé ou même à l'intérieur de la fourchette d'estimations. Les estimations ne sauraient constituer une quelconque garantie.

e) Le rendu des couleurs des reproductions photographiques aussi bien sur les catalogues papiers que sur les différents sites internet est à titre indicatif et sans aucune garantie.

### 2 - La vente

a) Toute personne qui se porte enchérisseur s'engage à régler personnellement et immédiatement le prix d'adjudication augmenté des frais à la charge de l'acquéreur et de tous impôts ou taxes qui pourraient être exigibles. Tout enchérisseur est censé agir pour son propre compte sauf dénonciation préalable de sa qualité de mandataire pour le compte d'un tiers, acceptée par **Besch Cannes Auction**.

b) Le mode normal pour enchérir consiste à être présent dans la salle de vente. Toutefois, **Besch Cannes Auction** pourra accepter gracieusement de recevoir des enchères par téléphone d'un acquéreur potentiel qui se sera manifesté avant la vente. **Besch Cannes Auction** ne pourra engager sa responsabilité notamment si la liaison téléphonique n'est pas établie, est établie tardivement, ou en cas d'erreur ou d'omissions relatives à la réception des enchères par téléphone.

c) **Besch Cannes Auction** pourra accepter gracieusement d'exécuter des ordres d'enchérir qui lui auront été transmis avant la vente et que **Besch Cannes Auction** aura acceptés.

Si **Besch Cannes Auction** reçoit plusieurs ordres pour des montants d'enchères identiques, c'est l'ordre le plus ancien qui sera préféré.

**Besch Cannes Auction** ne pourra engager sa responsabilité notamment en cas d'erreur ou d'omission d'exécution de l'ordre écrit.

d) Dans l'hypothèse où un prix de réserve aurait été stipulé par le vendeur, **Besch Cannes Auction** se réserve de porter des enchères pour le compte du vendeur jusqu'à ce que le prix de réserve soit atteint. En revanche, le vendeur ne sera pas admis à porter lui-même des enchères directement ou par mandataire.

e) **Besch Cannes Auction** dirigera la vente de façon discrétionnaire tout en respectant les usages établis. **Besch Cannes Auction** se réserve de refuser toute enchère, d'organiser les enchères de la façon la plus appropriée, de déplacer certains lots lors de la vente, de retirer tout lot de la vente, de réunir ou séparer des lots.

En cas de contestation **Besch Cannes Auction** se réserve de désigner l'adjudicataire, de poursuivre la vente ou de l'annuler, ou encore de remettre le lot en vente.

f) Sous réserve de la décision de Maître Jean-Pierre Besch, commissaire-priseur habilité, l'adjudicataire sera la personne qui aura porté l'enchère la plus élevée pourvu qu'elle soit égale ou supérieure au prix de réserve, éventuellement stipulé.

Le coup de marteau matérialisera la fin des enchères et le prononcé du mot "adjudgé" ou tout autre équivalent entraînera la formation du contrat de vente entre le vendeur et le dernier enchérisseur retenu.

L'adjudicataire ne pourra obtenir la livraison du lot qu'après règlement de l'intégralité du prix.

En cas de remise d'un chèque ordinaire, seul l'encaissement du chèque vaudra règlement.

### 3 - L'exécution de la vente

a) En sus du prix de l'adjudication, l'adjudicataire (acheteur) devra acquitter par lot 21,25% H.T soit 25,50% T.T.C.

b) Sur les lots précédés d'une \* seront appliqués les frais judiciaires de 12% HT soit 14.40 % TTC .

c) Un supplément de 3% HT soit 3,60 TTC sera appliqué pour les ventes via les enchères "live".

• Les taxes (TVA sur commission et TVA à l'import) peuvent être rétrocédées à l'adjudicataire sur présentations des justificatifs d'exportation hors CEE. Un adjudicataire CEE justifiant d'un n° de TVA intracommunautaire sera dispensé d'acquitter la TVA sur les commissions.

Le paiement du lot aura lieu au comptant, pour l'intégralité du prix, des frais et taxes, même en cas de nécessité d'obtention d'une licence d'exportation.

• L'adjudicataire pourra s'acquitter par les moyens suivants :

- en espèces : jusqu'à 3 000 euros frais et taxes compris pour les ressortissants français, - jusqu'à 7 600 euros frais et taxes compris pour les ressortissants étrangers sur présentations de leur papier d'identité.

- par chèque ou virement bancaire

- par cartes de crédit : VISA, MASTERCARD

b) **Besch Cannes Auction** sera autorisé à reproduire sur le procès verbal de vente et sur le bordereau d'adjudication les renseignements qu'aura fournis l'adjudicataire avant la vente. Toute fausse indication engagera la responsabilité de l'adjudicataire.

c) Il appartiendra à l'adjudicataire de faire assurer le lot dès l'adjudication. Il ne pourra recourir contre **Besch Cannes Auction**, dans l'hypothèse où par suite du vol, de la perte ou de la dégradation de son lot, après l'adjudication, l'indemnisation qu'il recevra de l'assureur de **Besch Cannes Auction** serait avérée insuffisante.

d) Le lot ne sera délivré à l'acquéreur qu'après paiement intégral du prix, des frais et des taxes.

Dans l'intervalle **Besch Cannes Auction** pourra facturer à l'acquéreur des frais de dépôt du lot, et éventuellement des frais de manutention et de transport.

A défaut de paiement par l'adjudicataire, après mise en demeure restée infructueuse, le bien est remis en vente à la demande du vendeur sur folle enchère de l'adjudicataire défaillant : si le vendeur ne formule pas cette demande dans un délai d'un mois à compter de l'adjudication, la vente est résolue de plein droit, sans préjudice de dommages intérêts dus par l'adjudicataire défaillant.

En outre, **Besch Cannes Auction** se réserve de réclamer à l'adjudicataire défaillant, à son choix :

- le remboursement des coûts supplémentaires engendrés par sa défaillance,

- le paiement de la différence entre le prix d'adjudication initial et le prix d'adjudication sur folle enchère s'il est inférieur, ainsi que les coûts générés par les nouvelles enchères.

- **Besch Cannes Auction** se réserve d'exclure de ses ventes futures, tout adjudicataire qui aura été défaillant ou qui n'aura pas respecté les présentes conditions générales d'achat.

e) Les achats qui n'auront pas été retirés dans les sept jours de la vente (samedi, dimanche et jours fériés compris), pourront être transportés dans un lieu de conservation aux frais de l'adjudicataire défaillant qui devra régler le coût correspondant pour pouvoir retirer le lot, en sus du prix, des frais et des taxes.

### 4 - Les incidents de la vente

a) Dans l'hypothèse où deux personnes auront porté des enchères identiques par la voix, le geste, ou par téléphone et réclament en même temps le bénéfice de l'adjudication après le coup de marteau, le bien sera immédiatement remis en vente au prix proposé par les derniers enchérisseurs, et tout le public présent pourra porter de nouvelles enchères.

b) Pour faciliter la présentation des biens lors de ventes, **Besch Cannes Auction** pourra utiliser des moyens vidéos. En cas d'erreur de manipulation pouvant conduire pendant la vente à présenter un bien différent de celui sur lequel les enchères sont portées, **Besch Cannes Auction** ne pourra engager sa responsabilité, et sera seul juge de la nécessité de recommencer les enchères.

### 5 - Prémption de l'Etat français

L'Etat français dispose d'un droit de préemption des œuvres vendues conformément aux textes en vigueur.

L'exercice de ce droit intervient immédiatement après le coup de marteau, le représentant de l'Etat manifestant alors la volonté de ce dernier de se substituer au dernier enchérisseur, et devant confirmer la préemption dans les 15 jours.

**Besch Cannes Auction** ne pourra être tenu pour responsable des conditions de la préemption par l'Etat français.

### 6 - Exportation - Importation

L'exportation de tout bien de France, et l'importation dans un autre pays, peuvent être sujettes à autorisations (certificats d'exportation, autorisations douanières). Il est de la responsabilité de l'acheteur de vérifier les autorisations requises. Les formalités d'exportation (demandes de certificat pour un bien culturel, licence d'exportation) des lots assujettis sont du ressort de l'acquéreur et peuvent requérir un délai de deux à trois mois. Pour toute information complémentaire, il conviendra de contacter **Besch Cannes Auction Sarl**.





Bracelet ligne en or gris serti  
de 37 diamants de taille navette  
(13,35 cts env.). P 21,6g



BREGUET  
Montre d'homme en platine  
PB 87g

**BESCH**  
COMMISSAIRE-PRISEUR  
CANNES AUCTION