

BESCH
COMMISSAIRE-PRISEUR
CANNES AUCTION



DIMANCHE 23 FEVRIER à 14H30

VENTE AUX ENCHÈRES
BIJOUX MONTRES
VINTAGE

au GRAND HYATT™
CANNES HÔTEL MARTINEZ

Expositions publiques

Samedi 22 février de 13h à 19h

Dimanche 23 février de 10h à 12h30

www.cannesauktion.com

BESCH

CANNES AUCTION

Classée au 2^{ème} rang national et 1^{ère} Maison Française de Ventes aux Enchères de Vins - P. Kuzniewski Expert

au **GRAND HYATT™**
CANNES HÔTEL MARTINEZ

EN PRÉPARATION

Ventes aux Enchères "Prestige" - Pâques 2014
Samedi 19 et Dimanche 20 Avril

TABLEAUX MODERNES - ART CONTEMPORAIN

VINS PRESTIGIEUX & ALCOOLS RARES

BIJOUX & MONTRES - VINTAGE (Hermès, Vuitton...)

CHINE / ASIE - ARTS DECORATIFS

**POUR INCLURE DANS CES VENTES
vos tableaux, vins ou objets**

Contactez-nous :

04 93 99 33 49 besch@cannesauktion.com

BESCH
COMMISSAIRE-PRISEUR
CANNES AUCTION

VENTE LE DIMANCHE 23 FÉVRIER 2014

À 14H30

VINTAGE

BIJOUX MONTRES

DANS LES SALONS DU GRAND HYATT CANNES HÔTEL MARTINEZ

73, Boulevard de la Croisette - 06400 Cannes

**Maître Jean-Pierre Besch, commissaire-priseur
judiciaire et habilité**

svv Besch Cannes Auction n° 2002-034

45, Boulevard de la Croisette, 06400 Cannes

Tél : 33 (0) 4 93 99 22 60 - 33 (0) 4 93 99 33 49

Fax : 33 (0) 4 93 99 30 03

besch@cannesauktion.com - www.cannesauktion.com

EXPERT :

Franck Boto

1, rue du Ténau - 98000 Monaco

Tél : 00377 93 50 0080

EXPOSITIONS :

Samedi 22 février de 13h à 19h

Dimanche 23 février de 10h à 12h30

TÉLÉPHONES DURANT LES EXPOSITIONS ET LES VENTES

33 (0) 4 93 99 22 60 - 33 (0) 4 93 99 33 49

- 1 Louis VUITTON**
Etui à lunettes en toile monogram.
Bon état (légèrement décousu).
60/80
- 2 HERMES Paris**
Boucle de ceinture en palladium reperlée de volutes.
130/150
- 3 TOD'S**
Sac fourre-tout en cuir grené beige et cuir marron,
fermeture éclair, demi-anse bandoulière.
Bon état (salissures).
400/500
- 4 Louis VUITTON**
Ceinture en denim Monogram et cuir naturel
à surpiques jaunes, ardillon en laiton doré.
Bon état. T. 90.
80/100
- 5 Louis VUITTON**, Edition limitée année 2007
Portefeuille, porte-cartes, porte-monnaie en denim
Monogram, fermeture Eclair, intérieur en cuir grené
safran. Bon état.
180/220
- 6 Robert CLERGERIE**
Portefeuille, porte-cartes, porte-monnaie en varan
kaki, fermeture languette sur rabat. Très bon état.
100/150
- 7 Louis VUITTON**
Sac «Mandara» 20 cm en cuir Epi Mandarine,
fermeture pression aimantée, demi anse bandoulière
réglable. (Salissures, griffures, égrénures).
150/200
- 8 Louis VUITTON**
Portefeuille, porte-cartes, porte-monnaie double en
cuir Epi Mandarine, fermetures pressions sur rabats.
Bon état.
120/150
- 9 CHANEL**
Sac 28cm façon doudoune en cuir agneau noir,
double anse, intérieur en cuir agneau matelassé
bordeaux. Bon état.
800/1200
- 10 CHANEL**
Sac cabas 39 cm en cuir agneau vermillon, surpiques
à effet de matelassé, double demi anse bandoulière
en acier chromé entrelacé de cuir à la couleur, pattes
d'épaule. Bon état (salissures).
800/1200
- 11 Louis VUITTON**
Sac «Saumur» en toile Monogram Mini noire et beige
et cuir grené marron à surpiques blanches,
anse bandoulière réglable. Bon état.
400/500
- 12 Louis VUITTON**
Portefeuille, porte-cartes, porte-monnaie en toile
Monogram Mini noire et beige et cuir grené marron,
fermetures pressions sur rabats.
Bon état (petits fils tirés).
120/150
- 13 Louis VUITTON**
Paire de mules en bois, empeigne en toile monogram
sur fond marron, ornée d'un noeud en cuir vernis ton
sur ton, talon en bois laqué noir. T 39 1/2. Bon état.
100/150
- 14 HERMES Paris** made in France
Porte-clefs en métal doré figurant une étoile filante
titré «Dans les étoiles».
200/250
- 15 PRADA**
Sac 18cm en cuir vernis bronze mordoré, fermoir
pression sur rabat signé, anse bandoulière réglable.
Bon état.
200/250
- 16 Louis VUITTON**
Serviette «Ambassadeur» 38 cm en cuir épi noir,
fermoir serrure en laiton doré, poignée, anse
bandoulière amovible réglable.
Bon état (légères usures).
600/800
- 17 Louis VUITTON**
Pochette 20 cm en cuir épi chaudron, fermoir pression
en laiton doré siglé sous rabat, poche extérieure.
Bon état (usures).
200/300
- 18 HERMES Paris**
Sac «Kelly» 32 cm, en cuir bordeaux, attaches et
fermoir plaqué or, poignée, clefs, cadenas.
Bon état (usures).
1700/2000
- 19 Louis VUITTON**
Sac 27 cm en cuir épi noir à deux soufflets, fermetures
Eclair, poche extérieure zippée, anse bandoulière
amovible réglable. Bon état (usures).
400/600
- 20 COURREGES Paris**
Sac 18 cm en cuir agneau moutarde, fermeture
pression aimantée sur rabat siglé en cuir blanc,
fermeture Eclair, anse bandoulière amovible,
passants pour ceinture. Bon état (taches, usures).
100/150
- 21 COURREGES Paris**
Sac 22 cm en cuir vieilli marine, devant siglé en cuir
blanc, fermeture Eclair, anse bandoulière. Bon état
(taches à l'intérieur, légères usures).
150/200
- 22 MAISON DE BONNETERIE, Amsterdam**
Sac 24 cm en cuir vernis beige, fermoir en laiton doré,
poignée. Bon état (légères usures)
150/200
- 23 HERMES Paris**
Sac «Kelly» 35cm en crocodile porosus marron mat,
fermoir et attaches plaqué or, clefs, cadenas
recouvert. Bon état (usures, restauration).
«CITES délivré n°FR1300600675-K»
4000/5000
- 24 COURREGES Paris**
Petit sac du soir 19 cm en cuir noir, fermeture
pression sur rabat siglé, demi anse bandoulière.
Bon état (légères usures).
100/150
- 25 BOTTEGA VENETA**
Pochette 26 cm en cuir et daim tressés noire,
fermeture rabat sur pression, poche extérieure zippée.
Bon état.
150/200

1



2



3



4



5



6



7-8



9



10



11



12



13



14



15



16



17



18



19



20



21



22



23



24



25



26 COURREGES Paris Sac 22 cm en cuir vieilli blanc, devant siglé, fermeture Eclair, anse bandoulière. (Taches)	150/200	41 Paire de boucles d'oreilles en corne teintée verte.	80/100
27 Ice Watch Montre de dame blanche. Avec sa boîte.	30/50	42 HERMES Paris Paire de boutons de manchettes stylisant des nœuds cordés en argent signés. P. 14,9g	350/400
28 GUCCI Paire de lunette de soleil «Flora», monture en plas- tique violet, verres teintés en coordonné rehaussés d'un papillon en métal argenté. Etui d'origine.	150/200	43 HERMES Paris Montre de poche en métal.	900/1000
29 - 30 Sautoir composé de motifs en agate noire retenant des motifs de jade reperlé.	150/200	44 HERMES Paris Coupe papier – double décimètre en argent signé. P 116g	200/250
31 Ensemble de quatre bracelets rigide en corne.	150/200	45 HERMES Paris Cuillère à servir en métal argenté signée	80/100
32 Collier composé de quartz rouge.	200/250	46 HERMES « English Setter » Deux assiettes en porcelaine à motifs de chien de chasse.	250/300
33 Collier composé d'agate noire et de perles baroques à motifs de pampilles.	150/200	47 HERMES Paire de boutons de manchettes « Cheval».	120/150
34 Sautoir de boules d'agate facettées retenant des motifs en corne dont un en forme de cœur reperlé.	200/250	48 HERMES Etui en argent.	250/300
35 Sautoir de perles baroques retenant une pampille de pierres facettées.	150/200	49 Bague en corne blonde.	50/80
36 Large bracelet rigide en corne	80/100	50 Bague en corne bicolore.	50/80
37 Bracelet composé de 4 rangs de perles baroques enrichi de pampilles d'agate.	100/150	51 Bague en or ornée d'un saphir épaulé de 2 diamants. P 2,5g	250/300
38 Sautoir d'agate noire alterné de cornaline.	130/150	52 Bague en or ornée d'un saphir ovale dans un entourage de brillants. P. 6,3G	2500/2800
39 Long collier de boules d'agate noire facettées enrichi de motifs sertis de pierres.	130/150	53 Bague en or de deux couleurs à motifs géométriques pavés de brillants. P. 8,5g	800/1000
40 Paire de boucles d'oreilles en corne blonde ajouré.	80/100		



54 Bague en or ornée d'une opale cabochon dans un entourage de brillants. P 10,3g 1500/1800	70 Bague en or gris ornée d'une ligne de diamants baguettes entre deux lignes de brillants. P. 4,1g 1500/1800
55 Broche gerbe en or gris sertie de brillants. P 15,3g 1500/1800	71 Bague « fleur » en or ornée d'un diamant central (0,85ct env.) dans un entourage de saphirs. P 5,8g 2800/3000
56 Sautoir en or filigrané. P. 23,6g 900/1100	72 Bracelet en or articulé enrichi d'émeraudes cabochons et de diamants. P. 53g 2800/3000
57 CARTIER Alliance trois anneaux en or de trois couleurs. P 10g (TDD 49) 800/1000	73 Paire de boucles d'oreilles en or pavées de brillants (4,8cts env.). P 24,6g 3800/4000
58 Paire de boucles d'oreilles Tresses en or pavées de brillants. P 14,7g 1200/1500	74 Bague en or sertie de diamants. P. 4g 400/500
59 Paire de clips d'oreilles en or ornés de cabochons de saphir dans un pavage de brillants. P. 10,3g 1500/1800	75 Bague 1940 en or enrichie d'un diamant et de saphirs. P 9,6g 800/1000
60 Bague Toi et Moi en or ornée d'un saphir et d'un diamant ovale épaulés de lignes de brillants. P. 3,8g 900/1100	76 BULGARI Paire de boucles d'oreilles en or jaune ornées d'un cabochon de saphir retenant un motif pavé de brillants se terminant par un cabochon de rubis. P. 11,5g 6500/7000
61 Bague en or de deux couleurs sertie de 3 lignes de brillants. P 8,2g 1500/1800	77 Bague en or ornée d'un saphir taillé « pain de sucre » (4,01cts) épaulé de deux diamants poires. P 5,6g 5000/5500
62 Paire de boucles d'oreilles en or gris à godrons enrichies de brillants. P 18,6g 1300/1500	78 Bague en platine et or jaune ajouré ornée de diamants taillés en brillant. Vers 1940. P. 13,9 g. 3000/3500
63 Alliance en or sertie de diamants de taille navette. TDD61. P 5,9g 3500/4000	79 Bague en platine ornée d'un brillant central épaulé de brillants. P 6,6g 2800/3000
64 Paire de boucles d'oreilles en or ornées de perles Mabé et de brillants. P. 14g 1200/1500	80 Bague en platine ornée de deux diamants, de diamants et d'une émeraude. P 8,4g 1200/1500
65 Bague en or ornée d'un brillant épaulé de diamants de taille princesse et de brillants (2,5cts env.). P 4,3g 4500/5000	81 OMEGA Montre en or à bracelet tubogas. P. 39,2g 1500/1800
66 Alliance en or sertie de brillants. P. 5,6g 1200/1500	82 Bague en or de trois couleurs torsadés. P. 9,6g 500/600
67 Bague en or ornée d'un diamant taillé en cœur. P. 6,2g 1200/1500	83 Croix en or gris sertie de diamants. P. 4,4g 500/600
68 Bague en or ajouré sertie de brillants. P. 13,5g 700/900	84 Croix en platine sertie de brillants. P. 8,1g 900/1100
69 Bague en or ornée d'un brillant central (0,45ct env.) épaulé de diamants baguettes et de brillants. P. 9,8g 1500/1800	85 Collier ligne en or orné de brillants en chute. P 42,2g 4500/5000



- 86** Broche en or en forme de nœud et de panier fleuri enrichie de diamants, rubis, émeraudes et saphirs. P. 16,1g
1800/2200
- 87** Bague 1940 en or ornée de deux diamants principaux entourés de diamants. P 10,6g
1500/1800
- 88** Bague 1920 en or et platine ornée d'un cabochon de saphir naturel dans un entourage de diamants. P. 3,8g
1200/1500
Certificat Monaco Gem Lab/
- 89** Broche «nœud» en or enrichie de diamants. P. 14,8g
800/1000
- 90** Bague en or ornée d'une émeraude (2,67cts) épaulée de brillants. P. 5,8g
1800/2000
- 91** Collier en or à entrelacs dont certains pavés de brillants. P 123g
4800/5200
- 92** Broche 1940 en or sertie de diamants. P. 13,6g
1200/1500
- 93** Bague de style Art Déco en or ornée d'un cabochon de corail épaulé de baguettes de palissandre. P 12,8g
800/1000
- 94** Bracelet ligne en or serti de saphirs ovales. P. 15,6g
900/1000
- 95** Paire de clips de revers en or et platine ornés de perles et de brillants. P 21,1g
1500/1800
- 96** Paire de boutons de manchettes en or gris ornés d'un saphir calibré dans un entourage de brillants. P. 11,5g
1200/1500
- 97 MARINA BULGARI**
Paire de clips d'oreilles en or ornés de cabochons de saphirs entourés d'émail dans un pavage de brillants et ornés d'un cabochon d'émeraude. P. 11,9g
5000/6000
- 98** Paire de clips d'oreilles en or pavées de brillants. P. 8,7g
2500/3000
- 99 DIOR**
Bague «Gourmette» en or gris. TDD 55. P. 14g
900/1100
- 100** Paire de boutons de manchettes en or enrichis d'onyx entouré de brillants. P. 12,6g
1200/1500
- 101** Broche plume en platine (aiguille en or) enrichie de brillants. P 22g
2800/3000
- 102** Bracelet en or à motifs d'anneaux cordés enrichi de rubis et de brillants. P. 90,4g
4500/5500
- 103** Bague «fleur» en or ornée d'un pavage de rubis dans un entourage de brillants. P. 14,5g
2800/3200
- 104** Paire de clips d'oreilles en or ornés de rubis et de brillants. P 16,5g
2800/3200
- 105 OMEGA SPEEDMASTER Moonwatch**
Montre d'homme en acier, mouvement mécanique, diamètre 42mm.
1500/2000
- 106** Montre chronographe en or sur bracelet cuir, mouvement mécanique. P. 37g
800/1200
- 107** Montre chrono en or sur cuir, mouvement mécanique. P. 37,6g
600/800
- 108 JAEGER LECOULTRE**
Montre en acier sur bracelet cuir, jour et mois, mouvement mécanique
800/1000
- 109 TAG HEUER «Link»**
Montre en acier modèle médium, mouvement automatique (boîte, papiers, maillons supplémentaires)
1200/1500
- 110 IWC**
«Portugaise» Calendrier perpétuel, phase de lune, jour, date, mois, année. Montre en or gris sur bracelet cuir à boucle déployante en or gris.
20 000/25 000

86



87



88



89



90



91



92



93



94



95



96



97



98



99



100



101



102



103



104



105



106



107



110



108



109



111 Bracelet en or gris à motifs d'anneaux mobiles pavés de brillants. 3000/3500	125 Collier en or orné d'un motif central serti de diamants retenant deux motifs de fleurs sertis de diamants. P. 11,7g 4500/5500
112 Bague en or gris à motifs d'anneaux mobiles pavés de brillants. 800/1200	126 Bague en or ornée d'une opale cabochon dans un entourage de brillants. P. 7,2g 1500/2000
113 Bague en or ornée d'un diamant central dans un entourage de saphirs calibrés. 2000/2500	127 Collier en or jaune orné de motifs sertis de brillants. P. 102,6g 4500/5500
114 Bague en or ornée d'un important pavage de brillants. 1800/2200	128 Alliance en or sertie de brillants. P. 5,1g 1500/1800
115 CARTIER Alliance en or jaune orné de motifs enrichis de brillants signée et numérotée. P. 8,8g TDD 55 1000/1200	129 Bague Toi et Moi en or ornée d'un rubis et d'un brillant épaulés de lignes de brillants. P. 3,5g 1800/2000
116 Paire de boucles d'oreilles en or gris enrichies d'émeraudes dont quatre taillées en poire, de diamants baguettes et de brillants. (Portent une trace de numéro). P. 14,7g 5000/5500	130 Paire de boucles d'oreilles en or ornées de perles et de brillants. P. 16g 2500/3000
117 Bague en platine dite marquise sertie de 4 diamants taillés en poire, de 4 diamants navettes de 4 saphirs taillés en poire et de 4 saphirs taillés en navette. P. 11,2g 3000/3500	131 Bague en or ornée de 5 rangs de rubis facettés épaulés de deux lignes de brillants. P. 14,4g 700/900
118 Bague en platine dite marquise pouvant se transformer en pendentif en or de deux couleurs (système joint) sertie d'une émeraude carrée entourée de 20 diamants navettes et 2 diamants taillés en poire. P. 22g 6000/6500	132 Paire de boucles d'oreilles en or ornées de 5 lignes de rubis facettés épaulés de lignes de brillants. P. 15g 900/1100
119 Bracelet ligne en or gris serti de 37 diamants de taille navette (13cts env.). P. 21,6g 30 000/35 000	133 Collier en or à motifs ovales entre des motifs de grain de café. P. 74,4g 2500/2800
120 Bracelet ligne en or gris serti de 41 saphirs de taille navette (21cts env.). P. 25,6g 5000/5500	134 TOUS Pendentif «Cœur» en or gris serti de brillants signé. P. 4,4g 600/800
121 Bracelet en or articulé orné d'un diamant central taillé en rose épaulé de diamants. P. 55g 2800/3200	135 Paire de boucles d'oreilles «cœur» en or serties de brillants et de diamants mobiles. P. 4,2G 500/600
122 Bague en or gris ornée d'un diamant central (3,80cts) épaulé de diamants de taille princesse. P. 6,8g 20 000/25 000	136 Bague en or ornée d'une aigue marine, d'une citrine, d'une améthyste et de brillants. P. 28g 2500/2800
123 Bague en or ornée d'un diamant (1,76ct), couleur H, pureté VS1. Certificat MGL/ 9000/9500	137 Bague en or ornée d'un diamant de taille princesse épaulé de diamants princesses et baguettes. P. 5,8g 2200/2800
124 Bague en or ornée d'un diamant (1,16ct), couleur G, pureté VVS2. Certificat MGL 5000/5500	138 Pendentif en jadéite gravé de dragons enrichi de diamants, la bélière en or. PB. 53,1g 800/1000



- 139** Bague 1940 en or et platine sertie de diamants.
P. 13G
2500/2800
- 140** Bague en or ornée d'une émeraude ovale épaulée
de diamants trapèzes. P 3,7g
500/600
- 141** Bracelet Tank 1940 en or (14k). P. 103,2g
3500/4500
- 142** Boîte en or à godrons rehaussée d'émail.
P. 120,8g
3500/4500
- 143** Bague en or ornée d'un brillant central épaulé de
lignes de brillants. P. 6,6g
600/800
- 144** Bague en or ornée de deux lignes de brillants.
P. 7,8g
1200/1500
- 145** Demi alliance en or sertie de brillants. P. 4,8g
900/1100
- 146** Paire de boucles d'oreilles en or enrichies de saphirs
cabochons. P. 13,6g
600/800
- 147** Bague en or ornée d'un péridot épaulé de brillants.
P 14,2g
800/1000
- 148** Paire de boucles d'oreilles en or ornées de péridots
et de brillants. P 22,5g
1000/1200
- 149** Bague en or ornée d'un saphir cabochon (6cts env.)
épaulé de 6 brillants. P. 6,7g
2800/3200
- 150** Bague en or et platine ornée d'une émeraude
(3,76cts) épaulée de lignes d'émeraudes calibrées
et de diamants. P 15,9g
3800/4200
- 151** Paire de boucles d'oreilles en or gris sertie
de 14 diamants navettes (2,50cts env.) et
de perles de culture. P 12,4g
2000/2500
- 152 CHAUMET**
Parure en or comprenant un bracelet et un collier
signée et numérotée (maillon supplémentaire).
P 57,6g
2800/3200
- 153 VAN CLEEF & ARPELS**
Collier composé de trois rangs de perles de culture,
le fermoir stylisant une étoile est pavé de brillants.
Signé et numéroté. PB. 68,5g
4000/5000
- 154 VAN CLEEF & ARPELS**
Bracelet composé de trois rangs de perles de
culture, le fermoir stylisant une étoile est pavé de
brillants. Signé et numéroté.
PB 23,2g
3000/4000
- 155 VAN CLEEF & ARPELS**
Bague « Toi et Moi » en or gris ornée d'une perle
et d'un motif d'étoile pavé de brillants épaulés de
lignes de brillants. Signée et numérotée.
P 6g
2000/3000
- 156 VAN CLEEF & ARPELS**
Bague boule en or jaune sertie de deux lignes de
diamants baguettes dans un pavage de brillants.
Signée et numérotée.
P 12,5g
10 000/15 000
- 157 VAN CLEEF & ARPELS**
Bague en or ornée d'une émeraude ovale facettée
de 1,81 carat épaulée de deux diamants de taille
baguette. Signée et numérotée.
P 3,1g
9000/13000
- 158 VAN CLEEF & ARPELS**
Bague en or jaune ornée de 5 motifs de cœurs
centrés de brillants. Signée et numérotée.
P 6,1g
800/1500
- 159 VAN CLEEF & ARPELS « Vienne ».**
Collier rigide ouvrant en or jaune formant un motif
de nœud en son centre enrichi de brillants.
Signé et numéroté.
P 116,8g
7000/9000
- 160 VAN CLEEF & ARPELS**
« Vienne ». Paire de boucles d'oreilles en or jaune
stylisant des nœuds enrichies de brillants.
Signées et numérotées. P 28,3g
2000/3000
- 161 VAN CLEEF & ARPELS**
Montre de dame en or à mouvement mécanique.
P. 95g
4200/4500
- 162 VAN CLEEF & ARPELS**
Poudrier en or rehaussé d'émail, le fermoir est serti
d'un saphir cabochon. PB 97,2g
4500/5000
- 163 VAN CLEEF & ARPELS**
Alliance en or sertie de saphirs navettes.
P. 4,4g. TDD 56.
2000/2500

139



140



141



142



143



144



145



146



147



148



149



150



151



152



153



154



155



156



157



158



159



160



161



162



163



164 VAN CLEEF & ARPELS

Bague «Bouquet» en or jaune sertie de brillants signée et numérotée. P. 4,8g

3800/4200

165 Bague en or ornée d'un brillant central épaulé de six diamants princesses. P 3g

1500/2000

166 Bracelet Napoléon III rigide ouvrant en or et argent orné d'une ligne de diamants épaulée de lignes de diamants plus petits. P. 17,8g

2800/3200

167 Paire de boucles d'oreilles «volutes» en or et platine serties de diamants retenant une perle en pampille. P. 14g

2800/3200

168 OMEGA

Montre de dame en or gris, la lunette sertie de brillants, mouvement mécanique. P. 53,1g

2000/2500

169 Broche «Oiseau» en or pavée de brillants, l'œil en rubis. P 13g

1800/2000

170 Bracelet ligne en or gris serti de brillants (8cts env.). P. 17,1g

9500/10500

171 Chevalière en or gravée d'armoiries sur agate. P. 4,2g

500/600

172 BOUCHERON

Bracelet en or enrichi de saphirs signé. P 33g

3800/4200

173 Bague en or ornée d'une émeraude épaulée de diamants baguettes et de brillants. P 17g

2200/2500

174 Bague en or ornée d'un cabochon de saphir (3,70ctsenv.) épaulé de brillants. P. 6,3g

3800/4200

175 Bague en or ornée d'un rubis (1,18ct) épaulé de deux diamants navettes. Attestation (Rubis fin). P. 2,4g

3200/3500

176 Broche tortue en or émaillé enrichie de brillants. P 15,8g

900/1100

177 Paire de boucles d'oreilles en or ornées de turquoises et de motifs sertis de brillants. P 8,2g

1500/1800

178 CARTIER

Bague en or enrichie de turquoise rehaussée de motifs sertis de diamants entourés de diamants signée. P 17,1g

2800/3200

179 Bague Toi et Moi en or ornée d'un brillant et d'un rubis épaulé de pavages de brillants. P 11,5g

3800/4200

180 CARTIER

Collier plat en or signé. P. 95g

4800/5200

181 Bague en or ornée d'une émeraude dans un entourage de brillants. P 8,8g

3500/4000

182 Bracelet en or à motifs de cubes mobiles signé MELLERIO. P 42,2g

2500/2800

183 Collier orné d'un jade gravé à motif de bouddha. H : 4,3cm, l : 4cm

500/600

184 Collier orné d'un jade gravé à motif de divinité. H : 5,4cm l : 4cm

500/600

185 Collier orné d'un jade gravé. H : 5cm l : 3,5cm

500/600

186 Collier orné d'un jade gravé de fruits et de feuilles, double face. H : 5,4cm l : 3,7cm

500/600

187 Collier orné d'un motif de jade gravé d'un perroquet. H : 5,1cm l : 2,7cm

500/600

188 Collier orné d'un motif de jade gravé d'un chien de Fô. H : 5,4cm l : 3,8cm

500/600

189 Collier orné d'un motif de jade reperlé et de motifs d'oiseaux. H : 3,7cm l : 1,8cm

500/600

190 JAEGER LECOULTRE Reverso

Montre bracelet de dame en acier, mouvement mécanique, lunette sertie de deux lignes de diamants.

2000/2500

191 BREITLING J CLASS

Montre bracelet de dame en acier sur bracelet cuir.

600/800



- 192 CARTIER** Panthère
Montre bracelet de dame en or et acier, mouvement quartz.
1500/1800
- 193 CHOPARD** Strada
Montre bracelet de dame en acier sur bracelet cuir, la lunette est ornée de deux lignes de brillants.
1200/1500
- 194 MEYERS LADY DIAMOND**
Montre bracelet de dame en acier sur bracelet croco, la lunette est enrichie de saphirs multicolores, de rubis et de brillants. Bracelet supplémentaire en acier
1000/1200
- 195 CHOPARD**
Montre bracelet en or, mouvement quartz. P. 84,3g (Papiers)
2000/2500
- 196 BREGUET**
Montre d'homme en platine à réserve de marche et phase de lune, mouvement automatique, bracelet cuir à boucle déployante en platine. PB 87g Boite, papiers et bracelet supplémentaire.
20 000/25 000
- 197 CARTIER.** « Mini Panthère »
Montre de dame en or blanc, mouvement quartz. PB 73,9g
3000/3500
- 198 IWC** « Novecento »
Montre d'homme en platine de forme rectangulaire à réserve de marche, phase de lune, date, jour et mois, mouvement automatique perpétuel, bracelet croco à boucle déployante en platine.
15 000/18 000
- 199 AUDEMARS PIGUET QUANTIEME PERPETUAL**
Montre bracelet en or rose sur bracelet croco. (Garantie et mode d'emploi).
10 000/12000
- 200 TOUS**
Swony. Paire de boucles d'oreilles en or gris serties de brillants. P 3g
600/800
- 201 TOUS**
Swony. Chaîne en or gris et son pendentif serti de diamants. P 6,7g
900/1100
- 202** Bracelet rigide ouvrant en or orné d'une ligne de saphirs épaulée de deux lignes de brillants (cliquet en 14k). P 20g
2800/3000
- 203** Bracelet 1940 en or. P. 91g
3800/4200
- 204** Bracelet ligne en or serti de brillants (4cts env.). P. 29,6g
3800/4200
- 205** Bague en or gris ornée d'un saphir rose (0,80ct env.) dans un entourage de brillants, de diamants baguettes et lignes de brillants (1,2ct). P. 6,4g
3800/4200
- 206** Paire de boucles d'oreilles «Etoiles» en or serties de brillants. P 9,1g
800/1000
- 207** Collier en or à maille tressée. P. 64,6g
2500/2800
- 208** Bracelet en or. P. 30g
1200/1500
- 209** Broche en or gris stylisant une « fleur de Lys » pavée de rubis et de brillants. P. 32,6g
8500/9000
- 210** Bague en or de trois couleurs à motifs de godrons serties de pierres. P 11,7g
600/800
- 211 VAN CLEEF & ARPELS**
Bague « boucle » en or jaune serties d'une ligne de saphirs calibrés et de brillants en pavage. Signée et numérotée. P 9,2g
4000/4500
- 212 VAN CLEEF & ARPELS**
Paire de clips d'oreilles en or jaune pavées de brillants. Signés et numérotés. P 8,9g
3000/3500
- 213 VAN CLEEF & ARPELS**
Bracelet montre « Cadenas » en or jaune, les attaches serties de brillants. Signée et numérotée. PB 110,7g
12 000/15 000
- 214 VAN CLEEF & ARPELS.** « Classique »
Montre en or jaune de forme ronde, la lunette est serties de deux rangées de brillants sur un bracelet de peau. Signée et numérotée. P. 17,7g
3000/3500
- 215 BULGARI RETTANGOLO**
Vers 2000 Chronographe bracelet en acier. Boîtier rectangle. Cadran blanc avec 3 compteurs, dateur à 6 heures. Mouvement quartz. Bracelet acier avec boucle déployante en acier signée Bulgari. Cadran, boîtier et mouvement signés. Dimensions : 29 x 48 mm
1800/2000
- 216 OMEGA - SEAMASTER**
Vers 2010. Belle montre en acier. Boîtier rond, fond saphir vissé. Cadran argent dateur à 3 heures. Index et aiguille en acier bleui. Mouvement automatique co-axial certifié chronomètre. Bracelet maillons acier, boucle déployante en acier signée. Cadran, boîtier et mouvement signés. Diamètre 40mm.
1800/2000

192



193



194



195



196



197



198



199



200



201



202



203



204



205



206



207



208



209



210



211



212



213



214



215



216



217 LONGINES FLAGSHIP

Collection Héritage vers 2000 Chronographe Belle montre bracelet en acier. Boîtier rond, fond vissé. Cadran argent avec 3 compteurs, dateur entre 4 et 5 heures. Mouvement automatique. Bracelet cuir avec boucle ardillon en acier signée. Cadran, boîtier et mouvement signés. Diamètre: 40 mm

1800/2000

218 PORSCHE DESIGN BY IWC

Vers 1990. Rare chronographe en acier, boîtier rond, fond vissé. Cadran noir à trois compteurs, dateur entre 4 et 5 heures, mouvement quartz, bracelet caoutchouc à boucle déployante signée PORSCHE DESIGN. Cadran, boîtier et mouvement signés. Diamètre 32mm.

1200/1800

219 LONGINES - CONQUEST

Vers 2000 Montre bracelet de dame en acier. Boîtier rond. Cadran bleu avec dateur à 3 heures. Trotteuse centrale. Mouvement quartz. Bracelet acier avec boucle déployante en acier signée. Cadran, boîtier et mouvement signés. Diamètre: 31 mm.

600/800

220 OMEGA CONSTELLATION

Montre d'homme en acier. Boîtier tonneau, lunette acier avec chiffres romains gravés. Cadran blanc avec dateur à 3 heures. Trotteuse centrale. Mouvement quartz. Bracelet acier avec boucle déployante en acier signée. Cadran, boîtier et mouvement signés. Diamètre: 35 mm. Vers 1980

900/1000

221 Bracelet Tank en or à motifs de demis cercles à godrons. P 66,9g

3500/4000

222 Bracelet en or enrichi de breloques dont certaines serties de pierres. P 95g

2800/3200

223 Chaîne en or ornée d'un pendentif pavé de brillants. P. 73,7g

3500/4000

224 Bague en or ornée d'un saphir ovale épaulé de deux saphirs jaunes taillés en poire. P. 4,8g

2800/3200

225 Bague Toi et Moi en or ornée de deux diamants épaulés de pavages de brillants. P 10,3g

1500/1800

226 Paire de boucles d'oreilles en or serties de saphirs navettes et de brillants. ESP. P 6,7g

2500/3000

227 Bracelet Ceinture en or orné de deux lignes de brillants. P. 104,1g

4500/5000

228 Paire de boucles d'oreilles en or ornées d'émeraudes et de brillants. P 8,2g

1500/1800

229 Bague en or gris ornée d'un rubis ovale (2,65cts env.) entouré de brillants et épaulé de deux motifs sertis de brillants. (0,40ct). P 6g

3800/4200

230 Bracelet rigide ouvrant en or ornée d'un saphir épaulé de deux diamants (1ct env.). P. 15,3g

2500/3000

231 Alliance triple en or de trois couleurs sertie de brillants. P 10,2g

3000/3500

232 Bracelet en or gris à motifs de fers à cheval sertis de diamants. (2,80cts env.). P 13,4g

1800/2200

233 Paire de boucles d'oreilles en or ornées de perles Mabé dans un entourage torsadé. P 12,4g

400/600

234 Collier en or orné de 4 motifs enrichis de rubis et de saphirs. P 40,4g

1500/1800

235 Bracelet en or orné de rubis cabochons. P. 12,4g

500/600

236 Paire de clips d'oreilles en or ornées de boules de lapis et de brillants. P 38,2g

800/1000

237 Collier de boules de lapis, fermoir en or (14K).

600/800

238 Paire de boutons de manchettes en or gris enrichis de brillants. P 19g

1200/1500

239 Bague en or ornée d'un motif serti de brillants épaulé de lignes de brillants retenant une ligne de diamants baguettes (1,73ct). P 7g

3500/4000

240 Bague en or enrichie de jade. P. 9,5g

500/600

241 Bracelet triple jonc en or de trois couleurs. P 86,9g

1500/1800

242 Bague en or ornée d'un corail gravé de fleur épaulé de motifs sertis de brillants.

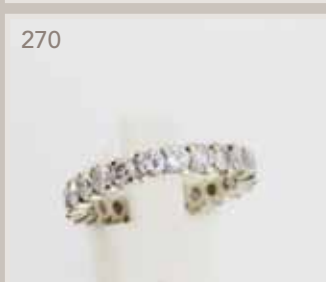
1000/1200

243 Broche double clips en or gris pavée de brillants de saphirs calibrés et de diamants baguettes. P. 48g

10 000/12 000



- 244** Paire de boucles d'oreilles en or ornées de corail
retenant une goutte de corail. P. 8,1g
400/800
- 245** Pendentif en or et corail gravé. P. 7,4g
300/400
- 246** Bague en or ornée d'un cabochon de corail. P. 6,1g
400/500
- 247** Paire de boucles d'oreilles en or ornées de camées
et de gouttes de corail. P. 6,4g
400/500
- 248** Collier de boules de corail bambou teinté.
800/1000
- 249 JAEGER LE COULTRE**
Montre en or sur bracelet cuir à mouvement
mécanique.
600/800
- 250 ROLEX OYSTER PERPETUAL.** N°405 vers 1940
Montre bracelet en or rose. Boîtier rond. Cadran
crème avec index bâton et chiffres arabes appliqués
or, aiguilles feuilles or, trotteuse centrale.
Mouvement automatique certifié chronomètre.
Cadran et mouvement signés. Diamètre: 32 mm.
2500/3000
- 251 CARTIER/CONCORD N°149964** Vers 1930
Montre bracelet rectangulaire en or 14k. Cadran
argent avec petite trotteuse à 6 heures. Mouvement
mécanique. Dimensions: 22 x 26 mm. Poids brut:
22,6g. Cadran signé Cartier, mouvement et boîtier
signés Concord.
1300/1500
- 252 IWC. N° 70549** vers 1940
Belle montre bracelet
carrée en or. Cadran argent avec chiffres arabes
appliqués or, petite trotteuse à 6 heures, aiguilles
feuilles. Mouvement mécanique. Cadran et
mouvement signés. Dimensions: 26 x 26 mm.
1300/1500
- 253 IWC.** Vers 1940
Montre bracelet en or sur cuir, mouvement
mécanique. Dimensions : 25 x 35mm.
Cadran signé IWC
1200/1500
- 254 UNIVERSAL GENEVE. TRIPLE QUANTIEME**
Vers 1940 Montre bracelet en acier. Boîtier rond.
Cadran crème avec indication du jour par guichet
à midi, du mois à 6 heures. Dateur par aiguille à
3 heures et petite trotteuse à 9 heures.
Mouvement mécanique calibre 291. Cadran,
boîtier et mouvement signés. Diamètre: 32 mm
1300/1500
- 255 CARTIER/MINERVA.** vers 1940
Montre bracelet en acier. Boîtier rond. Fond vissé.
Cadran crème avec chiffres arabes peints. Trotteuse
centrale. Mouvement mécanique. Cadran signé
Cartier. Boîtier et mouvement signés Minerva.
Diamètre: 32 mm.
700/900
- 256** Paire de broches en or serties de diamants
baguettes, triangles et d'émeraudes. P. 37,4g
3800/4200
- 257** Bague en or ornée d'une émeraude (2,67cts) dans
un double entouragement de brillants (2cts env.).
P. 11,1g. Origine de l'émeraude : Colombie.
Certificat Monaco Gem Lab.
6500/7000
- 258** Sautoir de boules de malachite.
300/350
- 259** Bague en platine ornée d'un diamant central
(2,77cts) dans un entouragement de brillants. P. 11,8g
12 000/15 000
- 260** Bracelet en or et argent serti de rubis calibrés et
de diamants. P. 38,2g
3000/3500
- 261** Collier en or orné de motifs sertis de quartz rose.
P. 81,8g
400/500
- 262** Paire de boucles d'oreilles créoles en or gris ajouré
ornées d'une ligne de brillants. P. 16,6
600/800
- 263** Bracelet cordon de cuir orné d'un motif en or gris
pavé de brillants. P. 18,5g
500/600
- 264** Collier de maille d'or et une boucle d'oreilles
assortie. P. 16g
400/500
- 265** Bague en or de deux couleurs formant tresse
pavée de brillants.
1000/1200
- 266** Collier en or gris retenant en pendentif sept
diamants de taille navette.
800/1000
- 267** Collier en or gris orné d'un pendentif serti
de 3 brillants retenant une perle.
500/600
- 268** Pendentif « Fleur » en or gris orné de 4 topazes
bleues centrées d'un brillant.
400/500
- 269** Paire de boucles d'oreilles en or gris ornées de
cabochons de pierres épaulés de 4 brillants.
500/600
- 270** Alliance en or gris sertie de brillants.
P. 3,4g TDD 55
2000/2500
- 271** Bracelet en or orné d'un motif centré d'une
améthyste cabochon entourée et épaulée
de diamants baguettes et de brillants. P. 16,1g
2800/3200



- 272** Bague jonc en or pavée de brillants. P. 6,8g
800/1000
- 273** Bague en or sertie de 4 diamants. P. 1,9g/
300/350
- 274** Bague en or ornée d'un cabochon de saphir
(13,75cts) dans un entourage de diamants (1ct env.)
et épaulé de deux saphirs calibrés (1ct env.). P 7,3g
3800/4200
- 275** Paire de boucles d'oreilles «Tresses» en or serties
de brillants. P 8g
800/1000
- 276** Bague en or gris ornée d'un saphir ovale (2,83cts)
épaulé de lignes de diamants baguettes (0,40ct).
P 6,3g
3800/4200
- 277** Bague en or et platine ornée de trois diamants.
P. 6,6g
800/1000
- 278 BOUCHERON.** N°79706 vers 1960
Montre bracelet carrée en or à pans coupés.
Cadran or avec index bâton et chiffres romains
peints. Aiguilles or. Mouvement mécanique.
Bracelet lézard avec boucle ardillon en or. Cadran,
boîtier et mouvement signés. Dimensions : 24 mm
1200/1500
- 279 BOUCHERON.** N°76349. Vers 1940.
Montre bracelet carrée en or à pans coupés. Cadran
or avec index bâton. Bracelet cuir boucle ardillon
en or, Mouvement mécanique. Cadran, boîtier et
mouvement signés. Dimensions : 24mm
1500/1800
- 280 PIAGET.** N° 93181969. Montre bracelet extraplate
carrée en or gris, bracelet cuir boucle ardillon en or
d'origine. Cadran signé. Dimensions : 23mm
1500/1800
- 281 ROLEX OYSTER DATE PRECISION 6466**
Vers 1948 Montre bracelet en métal plaqué or.
Boîtier rond. Fond vissé acier. Cadran argent avec
dateur à 3 heures, aiguilles or, trotteuse centrale.
Mouvement mécanique. Cadran, boîtier et
mouvement signés. Diamètre : 30 mm.
1200/1500
- 282** Chevalière en or ornée d'armoiries sur agate. P 3,8g
500/600
- 283** Barrette en or (14K) ornée d'une perle entourée et
épaulée de diamants taillés en rose. P. 6,4g
800/1000
- 284** Bracelet rigide ouvrant en or orné d'une perle
entourée et épaulée de diamants taillés en rose.
P. 16,6g
1200/1500
- 285 CHOPARD.** HAPPY DIAMONDS
Montre de dame en or enrichie de brillants. P 44,7g
3800/4200
- 286 ROLEX PRECISION.** Vers 1940
Montre bracelet en acier. Boîtier rond. Cadran
crème, trotteuse centrale. Mouvement mécanique.
Cadran, boîtier et mouvement signés.
Diamètre: 34 mm.
2200/2500
- 287 UNIVERSAL GENEVE.** Vers 1940
Montre bracelet en métal chromé. Boîtier rond.
Cadran argent avec petite trotteuse à 6 heures.
Mouvement mécanique. Cadran, boîtier et
mouvement signés. Diamètre: 32 mm.
300/500
- 288 OMEGA.** Vers 1970. N°1425261
Montre bracelet rectangulaire en or. Cadran or guil-
loché avec index bâton appliqués or. Mouvement
mécanique. Cadran, boîtier et mouvement signés.
Dimensions : 30 x 26 mm. Poids brut: 24,5g
1200/1500
- 289 Anonyme.** Vers 1940
Chronographe bracelet en métal chromé. Fond
acier. Cadran argent avec 2 compteurs, aiguilles
feuilles. Mouvement mécanique. Diamètre: 38 mm
600/800
- 290 BAUME ET MERCIER.** N°319019/37016
Vers 1970 Montre bracelet rectangulaire en or.
Cadran or guilloché. Mouvement mécanique.
Cadran et boîtier signés. Dimensions: 22 x 30 mm.
Bracelet croco avec boucle déployante en or.
600/800
- 291 CAUNY PRIMA.** Vers 1940
Chronographe bracelet en or rose. Boîtier rond.
Cadran crème avec deux compteurs. Mouvement
mécanique. Cadran signé. Diamètre: 37 mm.
900/1100
- 292 JAQUET DROZ.** Vers 1960
Rare Montre bracelet en or. Boîtier rond. Cadran
crème avec dateur à 3 heures. Index bâton
appliqués en or, trotteuse centrale. Aiguilles or.
Mouvement automatique. Cadran signé.
Diamètre: 33 mm. Poids brut: 35,9g
900/1100
- 293 EBEL CHRONO 1911 BTR**
Bracelet montre d'homme chronographe 3
compteurs en aluminium, mouvement mécanique
à remontage automatique, lunette et index sertis
de brillants. Dimensions : 44,5mm (boîte)
5000/5500
- 294 ROLEX OYSTER PERPETUAL DATEJUST
TURN-O-GRAPH.**
Montre bracelet en or et acier, mouvement automa-
tique. Diamètre 36mm, bracelet Oyster. (boîte)
4500/5000
- 295 FAVRE LEUBA. 20\$ 1911**
Bracelet montre en or jaune, mouvement
mécanique. P. 78,8g
3000/3500

272



273



274



275



276



277



278



279



280



281



282



283



284



285



286



287



288



289



290



291



292



293



294



295



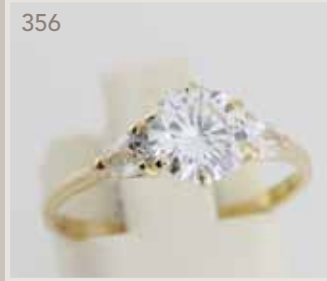
296 Collier draperie en or (14k) serti de rubis calibrés et de diamants. P 27,9g 2000/2500	310 Bracelet 4 brins en or orné d'un motif de fleur serti de rubis. P 33,1g 700/800
297 Pendentif en or stylisant un cœur en aigüe marine surmonté de brillants. 800/1000	311 Face à main en or. P. 22,8g 600/800
298 Colletterie draperie en or à motifs de papillons enrichis de perles. P 12,6 900/1000	312 Sautoir en or rehaussé de motifs sertis d'émail et de perles fines (manques). P 68,7g 2500/3000
299 LECOULTRE Montre d'homme en or sur bracelet croco. 500/600	313 Broche ancienne en or à motif de panier enrichie de diamants et d'un rubis poire. P. 4g 350/450
300 Alliance en platine sertie de 15 émeraudes. P 4,4g TDD 52 1500/2000	314 Chevalière en or ornée d'initiales gravées sur onyx. P. 4,5g 350/450
301 VICTORIA CASAL Chaîne en or retenant un pendentif « Hello Kitty » enrichi de brillants. P 4,8g 500/600	315 Bague « tigre » en or enrichie de rubis et de pierres. P. 10,3g 600/800
302 VAN CLEEF & ARPELS Barrette en or ornée d'une émeraude (cassée et un petit manque). P 16,9g 1000/1200	316 Bracelet en or à motifs d'éléphants enrichis de saphirs cabochons et de brillants. P. 25,4g 2000/2500
303 BOUCHERON Paire de boutons de manchettes en or et acier noir-ci. P 26,7g 600/800	317 Collier en or orné de breloques enrichies de pierres. P. 20,4g 1000/1500
304 Bague en or ornée d'un péridot dans un entourage de brillants et un pavage de grenats démantoides. P 12,9g 1700/1900	318 Bague en or ajouré centrée d'une émeraude épaulée de brillants. P 5,4g 500/600
305 Bague en or martelé ornée d'un saphir facetté. P 7,8g 400/500	319 Montre de dame en platine sur bracelet cordon en cuir enrichie de diamants (en l'état). P 17,5g 900/1000
306 Paire de boucles d'oreilles en or ornés de perles boutons. 300/400	320 OMEGA Montre de dame en or gris, la lunette sertie de brillants, mouvement mécanique. P 34g 1000/1200
307 Bague en or ornée de deux lignes de saphirs et de brillants (un manque). P. 6,5g 400/500	321 Bague en or ornée d'un saphir rose épaulé de deux lignes de brillants. P 4g 1500/1800
308 Bague en or à godrons. P 9g 150/200	322 Bague en or blanc ornée d'un saphir dans un entourage de brillants et épaulé de lignes de lignes de brillants. P. 4,3g 2200/2500
309 Bague en or (14k) enrichie de lignes de brillants. P 8,6g 150/200	323 Bague en or gris ornée d'un cabochon de saphir (7,2cts env.) épaulé de lignes de diamants baguettes. P. 6,1g 2800/3200



324 Bague en or gris ornée d'un saphir violet dans un entourage de brillants et épaulé de brillants. P. 4g	1500/1800	340 Bague en or de deux couleurs ajouré ornée d'un rubis central épaulé de diamants. P. 7,6g	1200/1500
325 Bague en or gris ornée d'un saphir entouré de brillants épaulé de lignes de brillants, de diamants baguettes et de lignes de brillants. (1,2ct) P. 6,2g	2800/3200	341 Bracelet en or orné d'une ligne de rubis et de brillants. P 18g	900/1100
326 Bague en or ornée d'un saphir entouré brillants épaulés de deux motifs ovales (0,40ct). P 6g	3800/4200	342 Collier en or orné d'un motif serti de saphirs et de brillants. P 9,2g	450/550
327 Bague en or ornée d'un rubis épaulé de 2 brillants et lignes de brillants (0,20ct). P 5,3g	2800/3200	343 Bague en or ornée d'une ligne de diamants princesses entre deux lignes de brillants (1,5ct env.). P 7,4g	1500/1800
328 Collier de boules de sodalite.	100/200	344 Bracelet en or orné de péridots, améthystes, citrines et aigues marines. P 18,8g	900/1100
329 Collerette en or ornée d'un motif central filigrané. P 9,3g	200/300	345 Bague en or ornée d'une perle grise dans un entourage de saphirs jaunes et roses taillés en poire et de brillants. P. 10,4g	2500/2800
330 Bague en platine ornée d'un diamant de taille ancienne (Piqué). P. 2,8g	800/1000	346 Bague en or ornée d'un saphir (3,14cts) entouré de diamants. P 6,4g	4500/5000
331 LECOULTRE. DUOPLAN Montre bracelet de dame, mouvement mécanique, bracelet de cuir noir.	500/600	347 Bague «bombée» en or ornée de lignes de brillants (3cts env.). P. 12,9g	3800/4200
332 Bracelet rigide ouvert en or. P 92,5g	1500/1800	348 Bague en or à motifs superposés pavés de brillants (3cts env.). P. 14,6g	4800/5200
333 Bracelet en or à maille marine. P 24	400/600	349 Bague en or ornée d'un brillant solitaire (1ct env.). P 7,5g	2800/3200
334 Bracelet en or. P. 8,9g	150/200	350 Bracelet articulé en or et platine à décor de nœuds et de guirlandes sertis de diamants. P 19,9g	1600/1800
337 Collier en or orné d'un motif central en or de deux couleurs serti de lignes de brillants. P 53,3g	1300/1500	351 Paire de boucles d'oreilles «tresse» en or pavées de brillants. P 12,7g	2500/2800
338 Paire de boucles d'oreilles en or pavées de brillants. P 8,7g	1500/1800	352 Demi alliance en or sertie de diamants princesses et baguettes. P 7,2g	2500/2800
339 Collier en or (14K) orné de saphirs et de brillants. P. 10,8g	900/1100	353 Bague en platine ornée d'un saphir cabochon (4,5cts env.) dans un double entourage de brillants. P. 12g	3800/4200



354 Collier en or orné d'un motif pavé de brillants, de 3 diamants principaux, d'un saphir et d'une émeraude, les maillons en or de deux couleurs sont enrichis de brillants. P. 45,5G	2500/2800	367 Collier de perles orné d'un motif central serti de rubis et de brillants. P. 41,8g	2500/2800
355 Alliance en or jaune sertie de brillants (2,5cts env.) TDD 54/55	1500/1800	368 Alliance en or blanc sertie de 20 brillants. P. 3g TDD 53/54	800/1000
356 Bague en or ornée d'un diamant central (1,04ct) épaulé de deux pierres blanches. P. 2,2g	4500/5000	369 Chaîne en or gris et son pendentif «fleur» serti de topazes, péridots, citrines et de brillants. P. 10,9g	550/650
357 Bague en or ornée d'un saphir dans un entourage de brillants. P 5g	3500/4000	370 Bracelet ligne en or serti de diamants. P. 8,6g	550/650
358 Bague en or gris enrichie de bois et d'un pavage de brillants. P. 24,2g	1800/2200	371 Bague Toi et Moi en or ornée d'une émeraude et d'un diamant taillés en poire épaulés de diamants baguettes. P 4g	2000/2500
359 Christian LAY. Montre de dame en or gris, le cadran et la lunette sertis de diamants. P. 63g	2500/2800	372 Chevalière en or gravée d'armoiries. P. 6,2g	650/700
360 Bracelet en or gris à motifs de croisillons dont certains pavés de brillants. P. 27,4g	1500/1800	373 Paire de boutons de manchettes en or enrichis de chrysoprases. P 10,3g	650/700
361 Bague en or ornée de trois motifs sertis de diamants princesses dans un pavage de brillants. P. 6,6g	600/700	374 Barrette en or ornée d'un saphir et de diamants. P. 3,8g	800/1000
362 Collier en or, le fermoir à motifs d'éléphants est enrichi de cabochons de saphirs. P. 87,3g	3500/4000	375 Boite Napoléon III en or enrichie de perles fines. P. 2,4g	250/350
363 Demi alliance en or sertie de brillants. P. 4,7g	900/1100	376 Bague en or et argent ornée d'une émeraude entourée de brillants. P 7,5g	900/1100
364 Collier de boules de corail bambou teinté (15mm)	400/500	377 Chevalière en or gravée d'armoiries sur agate. P. 4,4g	400/500
365 Bague «bombée» en or gris pavée de brillants (7cts env.). P 11,8g	4200/4500	378 Chevalière en or gravée d'armoiries sur agate. P. 5g	400/500
366 Bague en or ornée d'un saphir ovale épaulé de 6 brillants. P 7,4g	1200/1500	379 Collier en or de deux couleurs orné d'une ligne de 74 brillants. P 24,2g	1500/1800
		380 Bracelet ligne en or (14k) serti de brillants. P. 10,4g	400/500



BESCH

COMMISSAIRE-PRISEUR

CANNES AUCTION

CONDITIONS DE VENTE

La vente se fera au comptant.

Les acquéreurs paieront en sus des enchères : 21,25 H.T soit 25,5% T.T.C.

Un supplément de 3% HT soit 3,588 TTC sera appliqué pour les ventes via les enchères "live".

Les restaurations d'usage ou à titre conservatoire, petits accidents ou bouchages, ne sont pas systématiquement mentionnés au catalogue, l'exposition préalable ayant permis aux éventuels acquéreurs de se rendre compte de l'état des lots proposés à la vente, aucune réclamation ne sera admise à ce sujet, une fois l'adjudication prononcée (précisions sur demande auprès de l'expert).

Les dimensions sont données à titre indicatif.

Les Commissaires-Priseurs et l'Expert se chargent d'exécuter les ordres d'achat qui leur seront confiés, notamment pour les personnes ne pouvant assister à la vente.

Les ordres donnés par téléphone doivent être confirmés par lettre ou par fax.

Aucun ordre d'achat ne sera délivré avant l'encaissement du chèque.

Les objets achetés sur ordre doivent être retirés dans les quinze jours qui suivent la vente ; passé ce délai, ils seront mis d'office et sans préavis, en magasinage, aux frais et risques de l'adjudicataire.

Pour tout ordre d'achat confié, une provision d'un tiers du montant sera demandée.

Les indications portées sur le catalogue et le P.V. engagent notre responsabilité, le bordereau d'adjudication faisant foi.

ORDRE D'ACHAT - VENTE DU DIMANCHE 23 FÉVRIER 2014

Après avoir pris connaissance des conditions de vente décrites dans le catalogue, ainsi que des conseils aux acheteurs, je déclare les accepter et vous prie d'acquérir pour mon compte personnel aux limites indiquées en euros, les lots que j'ai désignés ci-dessous. (Les limites ne comprenant pas les frais de vente).

Nom :

Adresse :

Téléphone Télécopie :

Je vous prie d'acheter à la vente mentionnée ci-dessus les numéros suivants aux limites indiquées et aux conditions habituelles de vente :

Numéro	Désignation	Limite à l'enchère*
.....
.....
.....
.....

*Aux limites mentionnées ci-dessus viendront s'ajouter les frais de 21,25 % H.T soit 25,5% T.T.C. en sus de l'adjudication.

Date : Signature :

Nous vous prions de joindre un chèque bancaire d'un montant de 10 % de l'estimation basse des lots désirés.

Nous exécuterons gracieusement, sur demande, les offres d'achats, puis nous nous chargerons d'aviser les acheteurs. Les lots seront adjugés aux prix les plus bas permis par les autres enchères. Au cas où votre ordre d'achat aboutirait, un bordereau comportant le détail de vos acquisitions vous sera envoyé avec les instructions de paiement, puis une facture. En vue d'éviter tout délai de livraison, nous conseillons aux éventuels acheteurs non connus de nous, de bien vouloir se faire connaître ou de donner leurs références avant la vente.

■ DOMICILIATION BANCAIRE ■ CAISSE D'EPARGNE CÔTE D'AZUR NICE

Code Banque	Code Guichet	Numéro de Compte	Clé RIB
18315	10000	08002808174	94
Identifiant Norme Internationale (IBAN)			
FR76 1831 5100 0008 0028 0817 494			
ADRESSE SWIFT DE LA CE : CEPAPRPP831			