

BESCH

— CANNES AUCTION —
MAISON DE VENTES AUX ENCHERES

IMPORTANTS DIAMANTS

BIJOUX SIGNÉS

PERLES FINES

MONTRES MODERNES

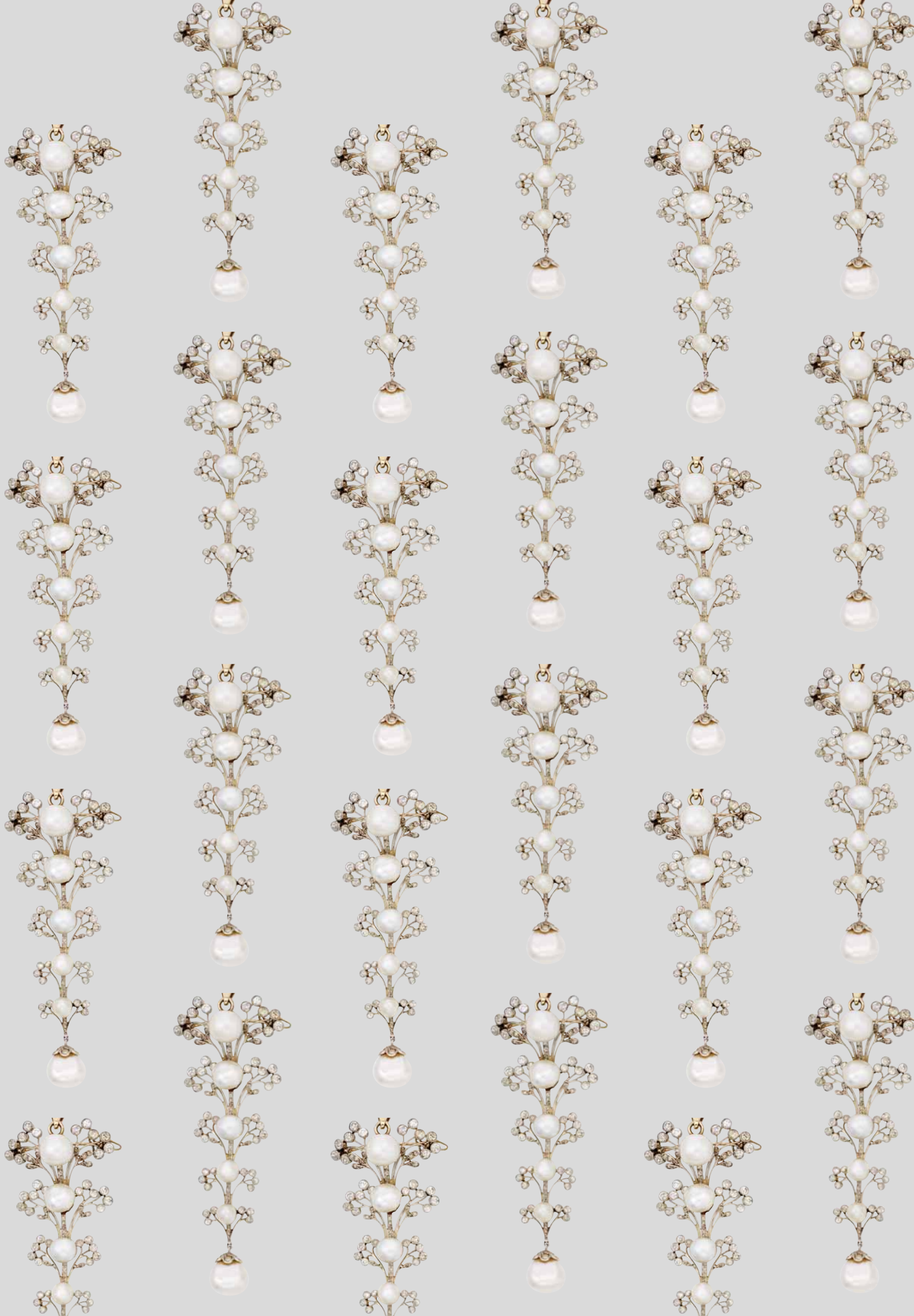
ET DE COLLECTIONS



LUNDI 17 AVRIL 2017

CANNES - HÔTEL MARTINEZ







BESCH

CANNES AUCTION
MAISON DE VENTES AUX ENCHERES

VENTE AUX ENCHÈRES

LUNDI 17 AVRIL À 14H30

IMPORTANTES DIAMANTS

BIJOUX SIGNÉS

PERLES FINES

MONTRES DE PRESTIGE

PROVENANT

D'ÉCRINS PRIVÉS, À DIVERS
ET DE SUCCESSIONS

Maître Jean-Pierre Besch

Commissaire-priseur judiciaire et habilité

svv Besch Cannes Auction n° 2002-034

45, Boulevard de la Croisette - 06400 Cannes

Tél : 33 (0) 4 93 99 22 60 - 33 (0) 4 93 99 33 49

Fax : 33 (0) 4 93 99 30 03

besch@cannesauktion.com - www.cannesauktion.com

Experts-consultants

Bijoux, diamants : Edouard De Garo

Expert diplômé du GIA

Tél : 06 30 92 15 92 - expertise@de-garo.com

Montres : Olivier Santini

Tél : 06 78 24 99 47 - osantini06@gmail.com

DANS LES SALONS
DE L'HÔTEL MARTINEZ - CANNES
73, Boulevard de la croisette
06400 CANNES

Expositions
Cannes - Hôtel Martinez
73, Boulevard de la Croisette
06400 Cannes
Vendredi 14 avril 16h à 19h
Samedi 15 et Dimanche 16 avril 10h à 19h
Lundi 17 avril 10h à 12h30

TÉLÉPHONES DURANT
LES EXPOSITIONS ET
LES VENTES
+ 33 (0) 4 93 99 22 60
+ 33 (0) 4 93 99 33 49

VENTE AUX ENCHÈRES EN SIMULTANÉ EN SALLE ET SUR INTERNET

DrouotLIVE^{MOO}

drouotlive.com

live interencheres-live.com
Enchères LIVE et ordres d'achat secrets

interencheres-live.com

invaluable
The world's premier auctions

invaluable.com

SESSION 1

IMPORTANTS DIAMANTS BIJOUX SIGNÉS PERLES FINES

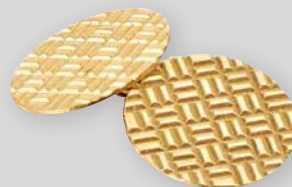
1
Paire de boutons de manchette

en or jaune
Poids brut : 6,37 g

100 / 150 €



1



2
Pendentif

en or jaune serti de petits diamants
Poids brut : 5,08 g

85 / 170 €



2



7

3
Bracelet articulé

en or jaune
Longueur : 20 cm
Poids brut : 31,17 g

500 / 700 €



6



4
Chevalière

en or jaune pavée au centre de 16 petits diamants pesant environ 0,40 carat
TDD : 53
Poids brut : 4,97 g

150 / 250 €



4

5
Bague

en or 14 k serti de petits rubis et diamants
TDD : 53
Poids brut : 5,63 g

75 / 100 €



5

7
Bague

en or jaune
TDD : 50
Poids brut : 8,6 g

150 / 250 €

8
Broche

en or jaune serti de trois petits diamants
Poids brut : 8,20 g

150 / 250 €



8

3



9

9
Broche
en or jaune stylisant un nœud
Largeur : 6 cm Hauteur : 5,5 cm
Poids brut : 11,77 g

200 / 300 €



13

12
Bague
en or 14K sertie au centre de 7 brillants
taille moderne pesant environ 0,40 carat
TDD : 60
Poids brut : 6,95 g

100 / 200 €

10
Bague «marquise»
en or jaune sertie de 17 diamants
de très bonne qualité pour un total
d'environ 1,40 carats
TDD : 52
Poids brut : 6,93 g

600 / 800 €



10

13
Bague «Volute»
en or jaune sertie de diamants
taille ancienne et 8/8 pour un total
d'environ 1,50 carats
TDD : 62
Poids brut : 11,38 g

300 / 400 €

11
Pendentif cœur
en or jaune pavé de petits diamants
vendu avec une chaîne en or blanc
Longueur : 41 cm
Poids brut Pendentif : 2,45 g
Poids brut chaîne : 2,94 g

150 / 250 €



11

14
Bague
en or jaune sertie d'un quartz fumé
TDD : 52
Poids brut : 8,69 g

120 / 220 €



14

15
Bague
type jonc en forme de vague
en or sertie de petits éclats de diamants
TDD : 58
Poids brut : 9,14 g

150 / 250 €



12



15



16

16
Important collier
 en or jaune entièrement articulé
 Longueur: 45 cm
 Poids brut: 156,54 g

2 800 / 3 800 €



20

20
Collier
 en or jaune agrémenté
 d'un pendentif/broche stylisant une chimère
 agrémentée de deux petites perles
 Longueur: 40 cm
 Poids brut: 9,03 g

150 / 250 €



17

17
Bague
 en or jaune sertie d'un rubis ovale
 d'environ 1 carat sur un pavage diamants
 pesant d'environ 0,50 carat
 TDD: 60
 Poids brut: 4,71 g

400 / 500 €



18

18
Importante broche double clip
 en or jaune sertie de pierres rouges calibrées
 Longueur: 6,5 Largeur: 5,5 cm
 Poids brut: 35,21 g

500 / 800 €



19

19
Solitaire
 en or 14 k sertie au centre d'un diamant
 taille moderne d'environ 0,80 carat couleur
 supposée E/F et de pureté supposée VS
 (aucune inclusion visible à l'œil nu)
 TDD: 52
 Poids brut: 3,7 g

2 500 / 3 500 €

22

Pendentif

en or jaune agrémenté de petits diamants
(environ 0,70 carats) et de petits saphirs
(environ 0,70 carat)
Hauteur: 4 Largeur: 2 cm
Poids brut: 5,8 g

150 / 350 €

23

Bague

en or jaune sertie de diamants et saphirs
TDD: 50
Poids brut: 5,70 g

120 / 220 €

24

Paire de boucles d'oreilles

en or jaune sertie de diamants (environ 1 carat)
et saphirs (environ 0,80 carat)
Système papillon
Longueur: 3 Largeur: 1 cm
Poids brut: 9,1 g

200 / 400 €

21

Collier

en or jaune serti de petits diamants 8-8
(environ 2,50 carats) et de petits saphirs
(environ 2,50 carats)
Fermeture agrémentée d'un 8 de sécurité
Longueur: 49 cm
Poids brut: 36,6 g

750 / 1 200 €

21

23

24



22

25

Bracelet

en or jaune composé
de petits diamants (environ 1 carat)
et de petits saphirs (environ 1 carat)
Longueur: 17 cm
Fermoir agrémenté d'un 8 de sécurité
Poids brut: 19,20 g

350 / 550 €

25





26

26

Bague

en platine Art Déco sertie au centre d'un diamant d'environ 0,50 carat épaulée de deux émeraudes taille princesse d'environ 1,5 carat chacune
TDD: 50
Poids brut: 9,74 g

700/900 €

28

Bague

en or blanc sertie de 51 diamants taille princesse sur rail pesant au total environ 1,15 carats de couleur supposée G et de pureté supposée SI
TDD: 55
Poids brut: 6,5 g

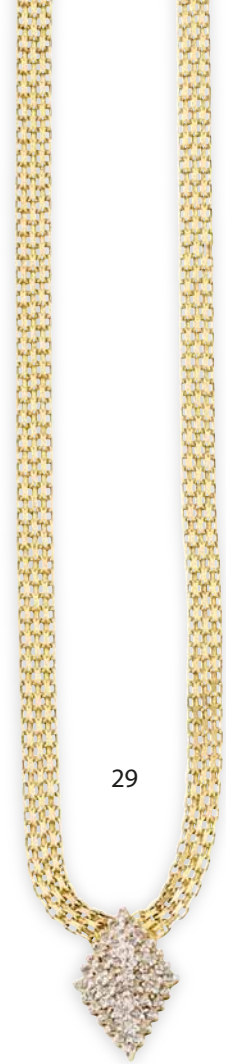
1 300/2 300 €

29

Collier

en or jaune 14 k sertie au centre de petits brillants en forme de losange
Longueur: 44 cm
Poids brut: 8,29 g

100/200 €



29

30

Bague

en or jaune de forme marquise pavée de petits brillants
TDD: 52
Poids brut: 5,30 g

120/220 €



30

27

Solitaire

serti au centre d'un diamant marquise pesant environ 0,50 carat épaulé de deux petits diamants baguettes couleur supposée de la marquise H pureté supposée SI1
TDD: 53
Poids brut: 2,05 g

800/900 €



27

31

Demi-alliance

en or blanc sertie de saphirs navettes et de petits brillants
TDD: 54
Poids brut: 3,58 g

100/200 €

32

Bracelet

en or 14 k enrichi de 37 saphirs ovales pesant environ 18 carats
Longueur: 17 cm
Poids brut: 13,39 g
350/750 €



32



28



31



33

33
Chevalière

en or jaune godronné, plateau serti de diamants (environ 0,40 carat) et d'une ligne d'onyx (petite cassure)
TDD : 53
Poids brut : 16,80 g

500 / 800 €

36

Paire de boucles d'oreilles pendant

en forme de cœur articulé pavée de diamants taille brillant pesant environ 1 carat au total
Système clip
Dimensions : 2,5 x 1,5
Poids brut : 17,32 g

400 / 500 €



36

34

Bague

en or jaune sertie de 6 diamants taille moderne pesant environ 0,60 carat et de petits brillants
TDD : 52
Poids brut : 6,30 g

300 / 500 €

37

FERRET

Bague en or jaune stylisant deux cœurs dont un pavé de petits brillants
Signée et numérotée
TDD : 51
Poids brut : 17,32 g
Vendue avec sa boîte

400 / 500 €



34

38

Solitaire marquise

pesant 1,01 carats épaulé de deux diamants tappers (pesant au total environ 0,20 carat)
TDD : 56
Poids brut : 4 g

Cette bague est accompagnée de son certificat du Monaco Gem Lab 11947 stipulant que la couleur du diamant est Jet de pureté VS2

1 500 / 2 500 €



37

35

Bague

en or jaune sertie au centre d'un onyx rectangulaire épaulé de petits diamants
TDD : 52
Poids brut : 3,36 g

60 / 120 €

39

Bracelet

en or jaune à mailles articulées serti de petits diamants (environ 0,60 carat)
fermoir agrémenté d'un 8 de sécurité
Longueur : 60 cm
Poids brut : 33,76 g

550 / 750 €



35



38



39



40

40
BULGARI

Paire de boucles d'oreilles en or jaune en forme de cœur, mobiles. Travail italien. Signée et monogrammée. Système clip
Dimensions : 2,9 x 2,2 cm
Poids Brut : 23,95 g

900 / 1 800 €

41
BULGARI

Bague en or blanc modèle «Pyramide» sertie au centre d'un onyx entouré d'un pavage de diamants taille brillant (environ 0,80 carat). Signé BULGARI
TDD : 50
Poids brut : 17,80 g
Vendu avec son écrin

2 000 / 3 000 €

42
CHIMENTO
Collier réversible

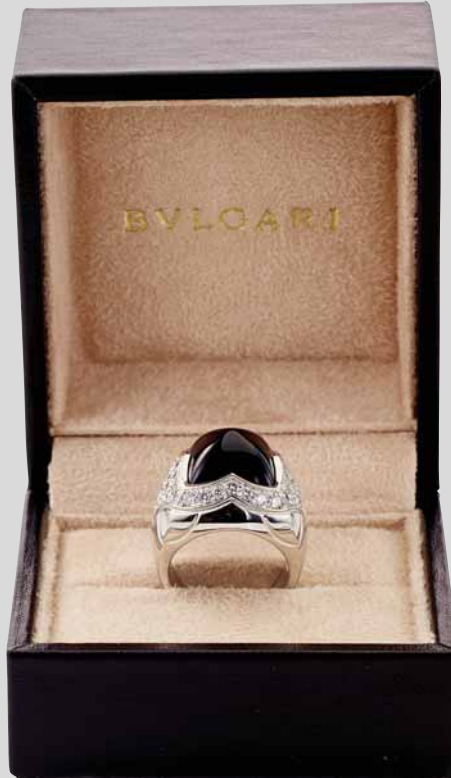
en or jaune d'un côté et blanc de l'autre, aux allures très contemporaines, les mailles de ce collier sont très agréables. Fermeur sécurisé par pressoir assurant sa solidité
Longueur : 40,5 cm
Poids Brut : 64,29 g

1 900 / 2 900 €

43
CHIMENTO

Pendentif en or blanc sertie de trois lignes de diamants taille brillant formant un cœur pesant au total environ 1 carat
Longueur ajustable de 44 à 30 cm
Poids Brut : 8 g

1 300 / 2 300 €



41



43

44
RIVIÈRE

Bracelet ligne en or blanc sertie de 80 diamants taille brillant pesant au total environ 0,58 carat de couleur supposée H et de pureté supposée SI
Longueur : 18,5 cm
Poids brut : 7,14 g

900 / 1 200 €



42

44

45

CARTIER

Rare, première génération
des bracelets LOVE, en or jaune,
fabriqué vers 1980
Signé et numéroté
Dimensions : 60 mm par 53 mm
Poids Brut : 21,66 g

Vendu dans son écrin d'origine
avec la clé tournevis CARTIER
en plaqué or

2 000 / 4 000 €

46

CARTIER

Bague «Love» en or blanc
modulable en pendentif
Circa 1999, signée et numérotée
TDD : 52
Poids brut : 12,73 g
Vendue avec sa pochette Cartier

1 500 / 3 500 €

47

CARTIER

Alliance trilogie en or tricolore
Signée
TDD : 48
Poids brut : 4,20 g

350 / 550 €

48

CARTIER

Alliance double carrée en or jaune
Signée et numérotée
TDD : 48
Poids Brut : 3,69 g

300 / 400 €



45



47



46



48



JEAN DESPRES PARIS (1889-1980)

Né à Souvigny le 15 juin 1889, Jean Després s'initie très jeune au métier d'orfèvre à la dure école de vieux artisans du Marais et suit, le soir, des cours de dessin ; il marque bientôt un vif goût pour la peinture.

La guerre de 1914 le prend ; à sa libération il abandonne toutes activités picturales pour se consacrer au métal - argent, or, étain, qu'il travaille au marteau. Il oriente ses recherches vers des conceptions résolument modernes et expose pour la première fois aux Indépendants ; depuis 1928 aux salons des Artistes Décorateurs, d'Automne, à la Nationale des Beaux Arts puis aux Tuileries et participe à toutes les grandes expositions à l'Étranger.

En 1943, il vient habiter rue de La Trémoille à Paris, où il a un magasin à la même adresse. Parmi ses amis, il compte Pierre Vigoureux et fréquente Cavaillès, Worms, Peltier, Lalique, les Delaunay, Fernand Léger et bien d'autres. Il compte Joséphine Baker parmi ses clientes célèbres.



49

Jean DESPRES Paris (1889-1980)

Broche en argent de forme Art Déco

Poinçon de Maître, vers 1935

Dimensions: 4,5 x 1,5 cm

Poids brut: 10,85 g

1 500 / 2 000 €



50

Jean DESPRES Paris (1889-1980)

Bague moderniste

en argent

Poinçon de Maître, vers 1930

TDD: 52

Poids brut: 13 g

1 500 / 2 000 €



51

MAX PAPART

(Marseille Dec 19, 1911 - Aout 29, 1994)

Inspiré de ses tableaux, il décida de faire fabriquer des bijoux vers la fin de sa vie, bijoux limités à huit pierres précieuses ou semi-précieuses.

Cette broche en or 14 et 18 k à été fabriquée par Jean Jacques de la Verrerie représentant une hirondelle et d'autres éléments cher à l'artiste, pavées de diamants, malakite, saphirs roses et émail

Signée au dos MAX PAPART & Jean Jacques de la Verrerie

Circa 1980

Hauteur : 4,5 Largeur : 6,2 cm

Poids Brut : 39,62 g

800 / 1 200 €

52

CESAR (1921-1998)

Le Sein, vers 1960

Pendentif en bronze à patiné doré signé en creux au dos

Hauteur : 3,7 cm Largeur : 3,2 cm

Poids brut : 47,1 g

Cette œuvre est une réduction du sein que l'artiste avait moulé sur une danseuse du Crazy Horse à Paris

800 / 1 000 €





53

53
Broche

en or jaune stylisant une plume soulignée
de diamants 8/8 parsemée d'émeraudes,
rubis et diamants
Longueur: 5,5 Largeur: 4 cm
Poids brut: 24,63 g

450 / 650 €

54
Broche

en or jaune stylisant un mousquetaire
sertie de 4 petites pierres rouges
Travail Français, poinçon de Maître LR
(Laurent Roustan)
5,8 x 4 cm
Poids brut: 8,74 g

150 / 250 €

55
Bague byzantine

en or 22 carats pavée de diamants taille rose
TDD: 51
Poids brut: 22,30 g

1 300 / 2 300 €



55



54

57
Chaîne ancienne de montre à gousset

en or jaune
Longueur: 60 cm
Poids brut: 19,72 g

320 / 420 €

58
Bracelet

en or jaune entièrement réalisé à la main,
maille tressée.
Longueur: 20 cm
PB: 42 g

1 500 / 3 500 €



56

56
Belle bague

en or jaune sertie au centre d'une émeraude
ovale d'environ 3 carats entourée de diamants
pesant environ 1,50 carat
TDD: 58
Poids brut: 6,6 g

950 / 1 250 €



57

58





59



59



59

59

Parure composée :

d'un collier en or jaune

Poids brut : 55,45 g

d'un bracelet semainier en or jaune

Poids brut : 36,55 g

et d'une paire de boucles d'oreille système clip

Poids brut : 15,81 g

1 830 / 2 830 €

60

Bague

en or jaune sertie d'une petite ligne de diamants

taille ancienne (environ 0,30 carat)

TDD : 49

Poids brut : 8,18 g

120 / 180 €



60

61

Bague

en or jaune sertie au centre d'un diamant

taille ancienne d'environ 0,75 ct

entouré de 8 diamants taille rose

TDD : 58

Poids brut : 5,54 g

450 / 650 €



61



62
Pendentif
Pièce François Joseph
en or
Poids brut : 18,58 g

170 / 350 €



63
Pendentif
Pièce de 20 dollars
en or (30,10 g)
Poids brut : 41,47 g

780 / 1 200 €



64
Pendentif
Pièce François Joseph
en or (30,49 g)
Poids brut : 39,94 g

790 / 1 200 €



65
Pendentif
Pièce de 50 pesos
en or (37,50 g)
Poids brut : 47,48 g

975 / 1 250 €



66

Coffret de pièces en or

Séries de 4 monnaies en or 1966 Paris SPL
Côte d'Ivoire - République - Felix Houphou et Boigny
Quantité frappée : 2000
Titre : 900 ‰⁰⁰

Le coffret contient quatre monnaies d'or :

- 10 Frs : 19,12 mm Poids brut : 3,14 g
- 25 Frs : 21,82 mm Poids brut : 7,95 g
- 50 Frs : 28,22 mm Poids brut : 16,01 g
- 100 Frs : 34,31 mm Poids brut : 31,78 g

1 250 / 1 850 €



67

Pièce d'or 22 K
Reçat Altin - Turquie
Poids brut : 7,40 g

180 / 220 €



68

Pièce d'or 22 k
Jordanie
Poids brut : 14,30 g

300 / 400 €



69

Pièce d'or 22 k
Emirats Arabes Unis «Fifth Anniversary»
1971-1976
Poids brut : 39,99 g

880 / 1 200 €

70

Pièce

en or de collection
Abdul Hamid II (1876-1909)
500 piastres de luxe (1293 fr 44)
Montée sur pendentif
en or jaune
Poids brut : 41,50 g

1 500 / 2 500 €



70

71



71

Pendentif

en or
Pièce de 20 dollars 1895
Poids brut : 43,95 g

850 / 1 000 €



72



72

Deux pièces d'Afrique de l'Ouest (BCEAO)

en argent 900‰
Diamètre : 37 mm
Poids brut total : 49,81 g

10 / 20 €



73

73

Rare pièce Hussein Ibn Talal 10 dinar

en argent 925‰
Diamètre : 40 mm
Poids brut : 30 g

10 / 20 €



74

74

100 Fr Napoléon III (1852-1870)

Très rare 100 francs or 1868 Paris

Avers : Tête laurée à droite

Revers : Armoiries royales posées sur manteau

TTB+, brillant d'origine, léger choc sur tranche

Poids brut : 32,25 g

2 200 / 3 200 €

75

80 Lire Charles Felix

Rare 80 Lire or 1827 Turin

Avers : tête nue à gauche

Revers : Ecu dans couronne

Coups sur tranche

Poids brut : 25,83 g

1 300 / 2 300 €



75

76

77



76
Collier «draperie» d'époque

en or jaune
Longueur: 45 cm
Poids brut: 11,10 g

190 / 280 €

77
Collier «draperie»

en or jaune
Longueur: 48 cm
Poids brut: 13,24 g

250 / 500 €

78
Broche

en or jaune surmontée de petits brillants
Longueur: 8 Largeur: 1,75 cm
Poids brut: 20,40 g

350 / 450 €

79
Broche d'époque

en or jaune et émail peint
Poids brut: 5,7 g
(manque)

100 / 150 €

80
Bague

en or jaune sertie au centre d'une porcelaine
émaillée représentant «Une aristocrate»
Signée au dos 71. GOYDER Limoges
TDD: 56
Poids brut: 5,6 g
(léger manque)

60 / 120 €

81
Bague Tank

Art déco
en platine et or sertie de diamants taille ancienne
et d'une belle émeraude pesant environ 1 carat
TDD: 52
Poids brut: 10,30 g

1 500 / 2 500 €

79



80



78



81



82

82

Collier du XIX^e siècle

en or et argent serti de diamants taille ancienne sur motifs floraux
Pour un total d'environ 7 carats
Vers 1880
Longueur : 44 cm
Poids brut : 80,10 g

9 500 / 12 500 €



83

83

Dormeuses

en or blanc chacune agrémentée de deux diamants taille ancienne pesant chacune respectivement 0,10 carat et 0,30 carat
Hauteur : 1,75 cm
Poids brut : 3,84 g

400 / 600 €



85

84

Bracelet rigide

en or de forme ovale serti de petites perles
Poids brut : 16,3 g

270 / 400 €



84

85

Bracelet époque Napoléon III

en or et argent serti de diamants taille ancienne et taille rose
Diamètre : 55 mm
Poids brut : 14,53 g

350 / 550 €



86

Perles fines

Collier composé de 45 perles fines (eau douce)
en chute allant de 6,10 mm à 11 mm
pour un total de 856 grains

Fermeur en or blanc serti de 4 petits brillants

Vers 1890

Longueur : 45 cm

Poids brut : 44,37 g

*Ce collier est accompagné d'un certificat
du Gem & Pearl Laboratory n°05531*

9 500 / 12 500 €

88

MELLERIO

Broche forme fer à cheval en or jaune travaillé
avec aux extrémités deux perles fines (eau de mer)
et un diamant taille coussin pesant environ 1,40 carat
Signée et numérotée

Epoque vers 1920

Hauteur : 3 cm Largeur : 4 cm

Poids brut : 15,40 g

Cette broche est accompagnée par passeport Monaco Gem Lab n° 11815

7 000 / 9 000 €



88



87

87

Bague Art déco

en or blanc serti d'une petite ligne de diamants,
d'une perle supposée fine de couleur champagne
pesant environ 34 grains (diamètre : 10,69 mm)
et d'une perle rosé dite «Conch» pesant environ
37 grains (diamètre : 11,90 mm)

Vers 1920

TDD : 52,5

Poids brut : 6,5 g

4 500 / 6 500 €

89

Rare pendentif

en or blanc composé de 6 perles fines (eau de mer de diamètre : 8.80, 8.20, 7.10, 5.70, 5.10, 10.10) posées sur 5 éléments floraux articulés, chacuns sertis de diamants taille ancienne (environ 1,20 carat)

Longueur : 8 cm Largeur : 3 cm

Poids brut : 14,60 g

Travail Français début XX^{ème}

Pendentif accompagné de son certificat LFG n°322461 stipulant que les perles sont fines d'eau de mer

3 000 / 6 000 €



89

90

Perle fine

accompagnée du certificat Monaco Gem Lab n°16 stipulant perle fine eau de mer

Dimension : 7,43 mm

Poids : 0,63 g

350 / 750 €

91

Perle fine

accompagnée du certificat Monaco Gem Lab n°17 stipulant perle fine eau de mer

Dimension : 7,40 mm

Poids : 0,63 g

350 / 750 €



91



90

92

Collier

composé de 107 perles fines (eau de mer)

+ 2 cultures en chute

Fermeoir en or blanc serti de 3 petits diamants

taille ancienne

Diamètre des perles : de 2,53 à 6,63 mm

Longueur : 43,5 cm

Poids brut : 8,75 g

Collier accompagné de son certificat du Monaco Gem Lab n°7 attestant perles naturelles, eau de mer

1 200 / 3 200 €

93

Collier

composé de 99 perles fines (eau de mer) + 2 cultures

Fermeoir en or blanc pavé de petits diamants cognac

Diamètre des perles : 3,22 à 7,73 mm

Longueur : 46,5 cm

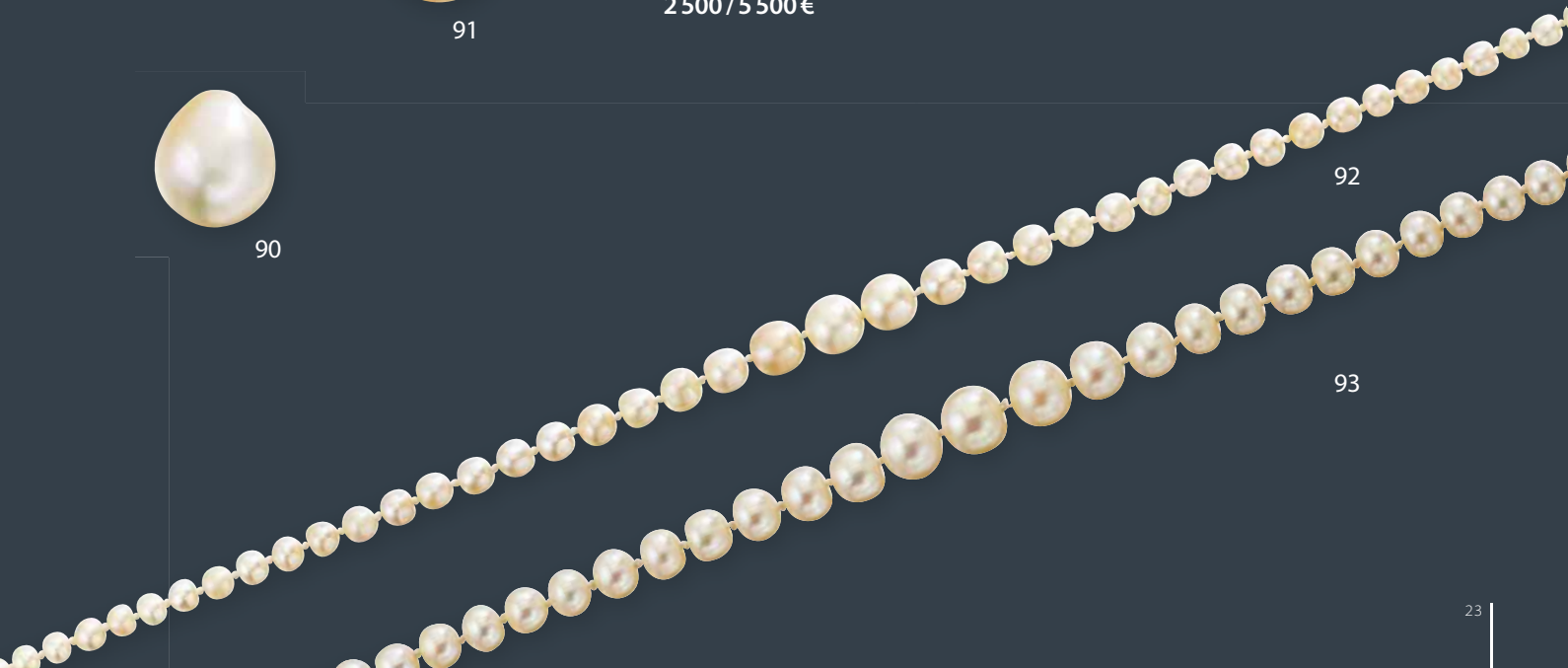
Poids brut : 15,54 g

Collier accompagné de son certificat du Monaco Gem Lab n°13 attestant perles naturelles, eau de mer

2 500 / 5 500 €

92

93



CERTIFICAT DIAMANT / DIAMOND REPORT

DELIVRE PAR / ISSUED BY

MONACO GEM LAB

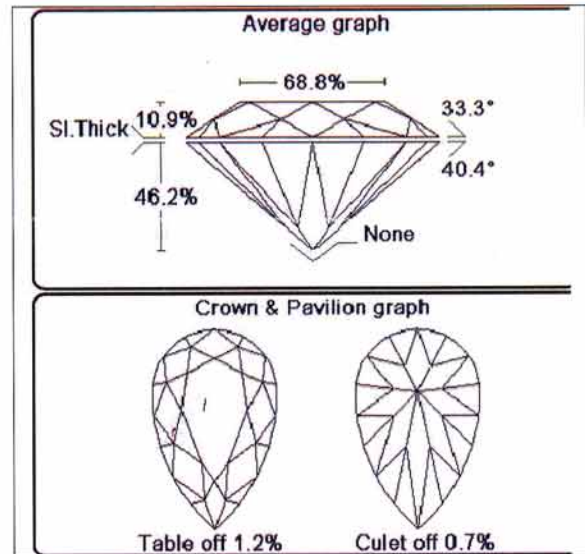
LABORATOIRE D'ANALYSE ET D'IDENTIFICATION GEMMOLOGIQUE
SCIENTIFIC LABORATORY FOR IDENTIFICATION AND
GRADING OF DIAMOND AND COLORED STONES

N° CERTIF. : 11 872

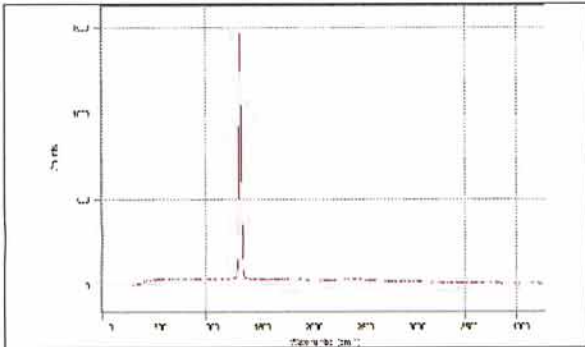
DATE 01/09/2016

DESCRIPTION :

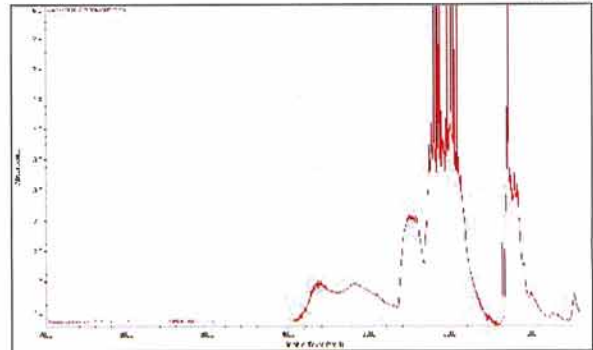
TAILLE	/ CUT	Poire / Pear
POIDS	/ CARAT	5.03 Ct
COULEUR	/ COLOR	H
PURETE	/ CLARITY	SI1
POLI	/ FINISH	Bon / Good
FLUORESCENCE		Légère / Faint
PROPORTION		Bonne / Good
SYMETRIE	/ SYMETRY	Good
DIMENSIONS		14.75X9.68X6.03
TABLE		68.80 %
COURONNE	/ CROWN	10.90 %
RONDISTE	/ GIRDLE	4.80 %
COLETTE	/ CULET	0.00 %
COMMENTAIRES	/ COMMENTS	



RAMAN / PHOTOLUMINESCENCE:



FTIR :



POUR ET AU NOM DE
MONACO GEM LAB :



Security features included in this document are hologram, water marked paper and additional features not listed, that as a composite, exceed industry security standards.

NOTE CONCERNANT LA DETERMINATION DE LA COULEUR ET LA PURETE DES DIAMANTS

La perception de la couleur ou de la pureté d'une gemme peut être variable d'un individu à l'autre, en fonction des conditions d'analyses ou de critères moins tangibles tel la sensibilité de chacun. Pour éviter les approximations MGL met à contribution l'expertise de ses quatre gemmologues confrontée à des pierres étalons gradées selon les critères du GIA (gemmological institute of America).
POUR ETABLIR SES CERTIFICATS, LE LABORATOIRE DE GEMMOLOGIE MONACO GEM LAB SUIV LES NORMES ET RECOMMANDATIONS EDCITEES PAR LE LMHC (LABORATORY MANUAL HARMONISATION COMITEE

MONACO GEM LAB SARL - 1, Avenue Henry Dunant - 98000 MONACO - Tel:+377 97.98.37.67 - Fax:+377 97.98.37.68 - VAT FR33 00007867 4



94
CARTIER

Importante bague en platine sertie au centre
d'un magnifique diamant poire pesant 5,03 carats
épaulé de deux diamants troïkas (triangles)
d'environ 1 carat chaque
Monture Cartier, signée et numérotée
TDD : 54
Poids brut : 5,95 g
Vendue avec son écrin

*Cette bague est accompagnée de son certificat issue
du Monaco Gem Lab n°11872 stipulant que le diamant
poire est de couleur H et de pureté SI1*

50 000 / 70 000 €



95

Collier Rivière

en or blanc 14K serti de 101 diamants en chute allant de 0,10 carat à 0,50 carat pour un total d'environ 12,50 carats de couleur supposée H/I et de pureté supposée SI1/SI2.

Longueur: 45 cm

Poids Brut: 33,7 g

7 000 / 9 000 €



96

Important solitaire

de taille coussin pesant 3,48 carats serti sur une bague en platine

TDD : 52

Poids brut : 23,06 g

Cette pierre est accompagnée de son certificat issue du Manaco Gem Lab n° 11950 stipulant que la couleur du diamant est H (extra blanc) et de pureté VS1 (Aucunes inclusions visibles a l'oeil nu)

15 000 / 25 000 €



97

POIRAY

Paire de boucles d'oreilles jonc sertie de saphirs et diamants taille princesse

Système clip

Signée et numérotée

Longueur : 2 Largeur : 1,25 cm

Poids brut : 17,27 g

Vendue avec sa pochette

800 / 1 600 €



98

VAN CLEEF & ARPELS

Bracelet articulé en or jaune orné de lapis lazuli godronné alterné de liens sertis d'une ligne de diamants de taille brillant.

Circa 1968

Signé VCA et numéroté

Longueur : 18 cm

Poids brut : 44,97 g

5 000 / 7 000 €





99

ROBERTO COIN

Un sautoir en or blanc agrémenté d'une bille émaillée avec un pendentif en forme de fleur pavée de diamants et d'émail. Ensemble signé Roberto Coin. Longueur ajustable: 50 à 80 cm Poids Brut : 20,05 g

1 300 / 2 300 €



100

Bague

en or rose pavée de diamants baguettes et brillants pour un total d'environ 0,60 carat TDD : 54 Poids brut : 5,40 g

850 / 1 000 €



101

Bague

en or rose double anneau en toi et moi sertie de diamants baguettes et taille brillant pesant environ 1,05 carat TDD : 54 Poids brut : 6,54 g

1 400 / 1 500 €



102

102

Bague contemporaine type jonc

en or jaune sertie de diamants taille princesse
et brillant pesant environ 0,63 Carat

TDD: 52

Poids Brut: 14,68 g

900 / 1 800 €

103

Alliance 'eternity'

en or jaune sertie de 20 diamants sur tout le tour
pesant au total environ 0,84 carat

TD: 50

Poids Brut: 3,1 g

800 / 1 200 €



103

104

Bracelet rivière aussi appelé Tennis

En or jaune 14K, chaton 4 griffes, composé
de 33 diamants taille brillant pesant au total environ 6,6 carats,
de couleur supposé F/G (extra blanc) et de pureté VS2/SI1.

Agrémenté d'un 8 de sécurité

Longueur: 18 cm

Poids Brut: 19,90 g

5 500 / 7 500 €

104





105

Bague

en or blanc sertie de 53 diamants taille brillant et baguette pesant au total environ 0,75 carat de couleur supposée G et de pureté supposée SI
TDD: 55
Poids brut: 8,67 g

1 000 / 2 000 €

107

Jolie bague

en or blanc aux lignes entrelacées pavées par endroit de diamants taille brillant pour un total d'environ 0,80 carat
TDD: 52
PB: 16,36 g

1 600 / 2 600 €



106

Bague toi et moi

en or blanc sertie d'un diamant taille brillant d'environ 1,50 carat, d'un diamant poire d'environ 1 carat le tout parsemé de diamants baguettes et ronds (environ 1 carat)
TDD: 53
Poids brut: 8 g

5 000 / 7 000 €



108
Pendentif

serti au centre d'un très joli diamant taille brillant
d'environ 2,40 carats couleur supposée H/I pureté
supposée VS entouré d'un carat de diamants
Longueur : 42 cm
Poids brut : 4,10 g

6 000 / 8 000 €



109

Bague

en or blanc sertie d'une très jolie émeraude
taille ovale pesant 4,06 carats épaulée
de 6 diamants taille brillant (pesant 0,70 carat)
TDD : 52
Poids brut : 5,82 g

5 000 / 6 000 €



110



110

Solitaire

en or et platine serti d'un diamant demi taille pesant environ 1,30 carat de couleur supposée I/J et de pureté supposée SI1

TDD : 57

Poids brut : 4,5 g

1 500 / 2 500 €

111



111

Solitaire

en platine monté d'un diamant demi taille pesant environ 1 carat Couleur supposée I/J pureté supposée SI2

TDD : 52

Poids brut : 4,09 g

900 / 1 800 €

112

Bague

en platine et or sertie au centre d'une jolie émeraude de Colombie pesant environ 3,50 carats sur un entourage de diamants taille ancienne (environ 0,60 carat)

TDD : 54

Poids brut : 8 g

2 700 / 3 700 €

112



113

Broche double clip

corps en platine et or 9 k pavée de diamants 8-8 et baguettes et navettes (pesant environ 2,50 carats)

structure en or 9k et tige métal

Circa 1930

Dimensions : 6 x 2

Poids brut : 24,90 g

1 800 / 2 500 €

113



114

Bague

en platine sertie au centre d'un diamant navette
pesant environ 1,20 carats couleur supposée H et pureté
supposée SI entouré de 6 diamants taille ancienne
TDD: 56
Poids brut: 9,60 g

4 000 / 5 000 €

114



115

115

Important bracelet montre

bijoux de la Maison André Col, Paris
Serti de 5 diamants taille princesse ainsi que
d'un important pavage de diamants pesant
au total environ 6 carats de très belle qualité
Mouvement à remontoir manuel
Longueur: 15,5 cm
Poids brut: 46,55 g

2 200 / 4 200 €



CERTIFICAT DIAMANT / DIAMOND REPORT

DELIVRE PAR / ISSUED BY
MONACO GEM LAB

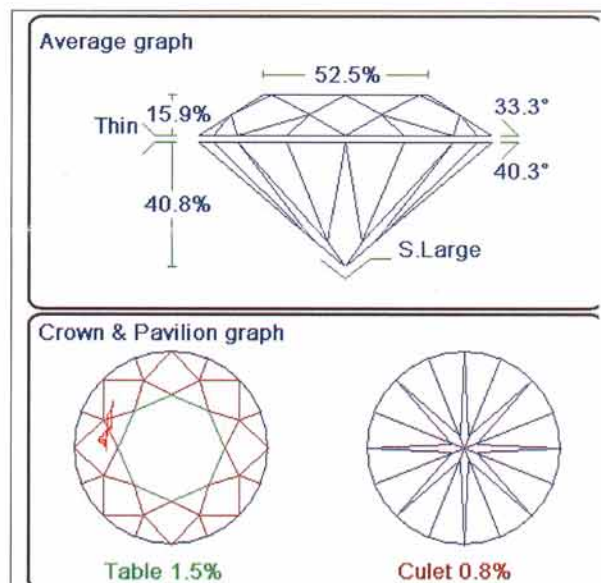
LABORATOIRE D'ANALYSE ET D'IDENTIFICATION GEMMOLOGIQUE
SCIENTIFIC LABORATORY FOR IDENTIFICATION AND
GRADING OF DIAMOND AND COLORED STONES

N° CERTIF. : **12 023**

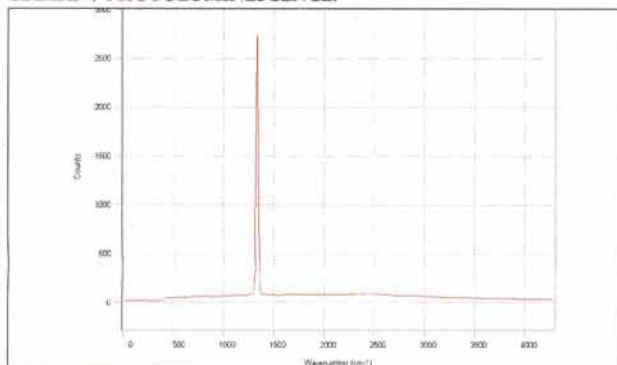
DATE **15/03/2017**

DESCRIPTION :

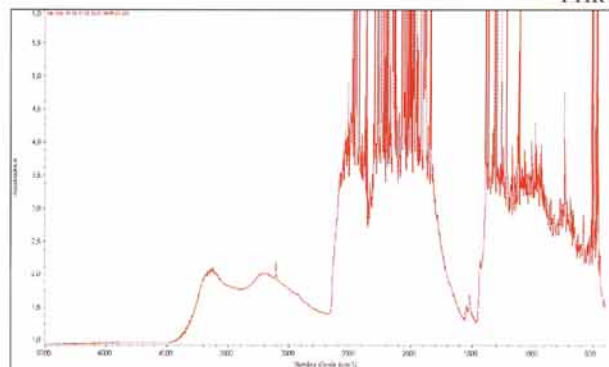
TAILLE	/ CUT	Brillant / Brilliant
POIDS	/ CARAT	14.90 Ct
COULEUR	/ COLOR	M-Z
PURETE	/ CLARITY	P1
POLI	/ FINISH	Bon / Good
FLUORESCENCE		Moyenne / Medium
PROPORTION		Inhabituelle / unusual
SYMETRIE	/ SYMETRY	Good
DIMENSIONS		15.99X9.42
TABLE		52.50 %
COURONNE	/ CROWN	15.90 %
RONDISTE	/ GIRDLE	1.75 %
COLETTE	/ CULET	4.90 %
COMMENTAIRES	/ COMMENTS	



RAMAN / PHOTOLUMINESCENCE:



FTIR :



POUR ET AU NOM DE
MONACO GEM LAB :



Security features included in this document are hologram,
water marked paper and additional features not listed,
that as a composite, exceed industry security standards.

NOTE CONCERNANT LA DETERMINATION DE LA COULEUR ET LA PURETE DES DIAMANTS

La perception de la couleur ou de la pureté d'une gemme peut être variable d'un individu à l'autre, en fonction des conditions d'analyses ou de critères moins tangibles tel la sensibilité de chacun. Pour éviter les approximations MGL met à contribution l'expertise de ses quatre gemmologues confrontée à des pierres étalons gradées selon les critères du GIA (gemmological institute of America).
POUR ETABLIR SES CERTIFICATS, LE LABORATOIRE DE GEMMOLOGIE MONACO GEM LAB SUIV LES NORMES ET RECOMMANDATIONS EDICTÉES PAR LE LMHC (LABORATORY MANUAL HARMONISATION COMITEE)

MONACO GEM LAB SARL - 1, Avenue Henry Dunant - 98000 MONACO - Tel:+377 97.98.37.67 - Fax:+377 97.98.37.68 - VAT FR33 00007867 4



116

Diamant Rare

pesant 14,90 carats, demi taille de forme généreusement ronde, ce diamant possède l'avantage d'avoir un poids exceptionnel ainsi qu'une inclusion située sur les côtés du pavillon probablement retirable si une retaille de la pierre est envisagée.

Montée sur une bague en or blanc 6 griffes.

TDD: 52

Poids brut : 5,95 g

Cette bague est accompagnée de son certificat MGL#12023 stipulant que le diamant est de couleur M-Z et de pureté P1

70 000 / 90 000 €



117

Bague

en or blanc sertie de 59 diamants taille brillant pesant au total environ 0,80 carat de couleur supposée G et de pureté supposée SI

TDD: 52

Poids brut: 4,9 g

1 000 / 2 000 €

119

Demi-alliance

en or blanc alternant émeraudes et diamants

TDD: 54

Poids brut: 3,83 g

100 / 200 €



120

Demi alliance

en or jaune sertie de rubis ovales

TDD: 54

Poids brut: 2,56 g

100 / 200 €



121

Alliance

en or blanc sertie de 19 diamants (taille ancienne) pesant environ 2,80 carats

TDD: 57

Poids brut: 4,96 g

700 / 1 000 €



118

Pendentif

en or blanc sertie d'un diamant taille moderne d'environ 1 carat de couleur supposée

H et de pureté supposée SI2,

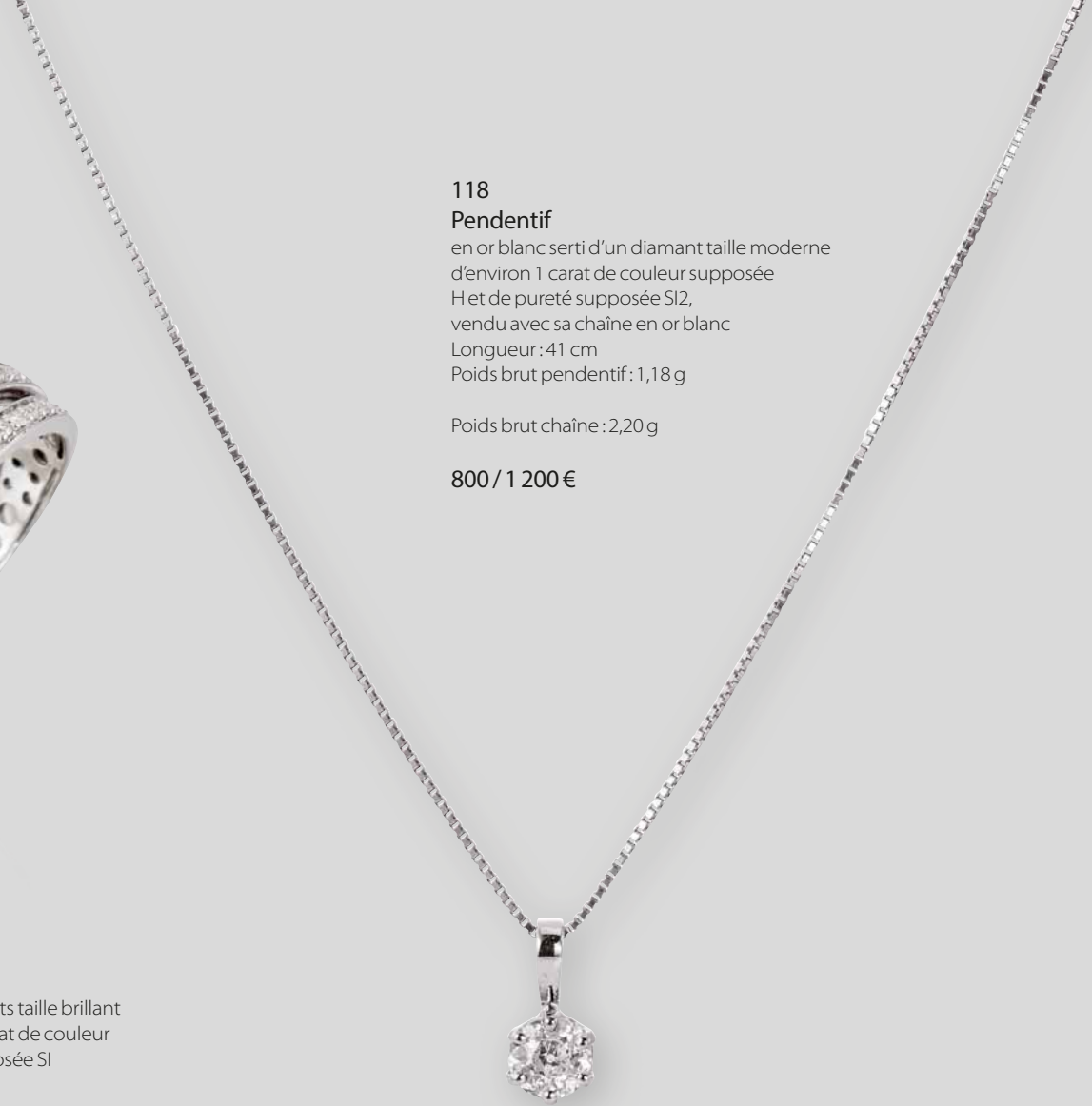
vendu avec sa chaîne en or blanc

Longueur: 41 cm

Poids brut pendentif: 1,18 g

Poids brut chaîne: 2,20 g

800 / 1 200 €



122

Importante bague

en or blanc sertie de diamants taille brillant et de trois rangs de diamants taille princesse serti invisible pour un total d'environ 3,30 Carats. Couleurs supposées G/H, pureté supposée VS (aucunes inclusions visibles à la loupe)

TDD : 52

Poids Brut : 13,50 g

3 000 / 6 000 €



123

Importante alliance

en or blanc sertie de 16 beaux diamants pesant environ 3,20 carats

TDD : 54

Poids brut : 5,06 g

1 800 / 3 800 €

124

Diamant rond

Non monté pesant 1,49 carats

Cette pierre est accompagnée de son certificat issu du HRD # 15037857001 stipulant que la couleur du diamant est K et de pureté VS2

2 800 / 3 800 €





This document is a copy-friendly, non-secured duplicate of the original HRD Antwerp Diamond Certificate

Natural Diamond Certificate 15037857002

December 7, 2015

Colour Grading Scale



Clarity Grading Scale



Cut Grading Scales

Proportions (round brilliants only)



Polish



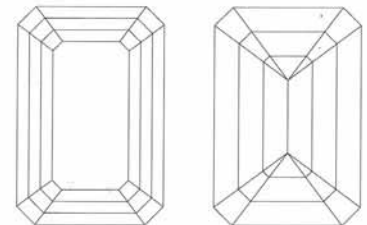
Symmetry



Shape **emerald**
 Carat (weight) **5.90 ct**
 Fluorescence **nil**
 Colour Grade **slightly tinted white (I)**
 Clarity Grade **VS2**
 Cut
 Proportions
 Polish **very good**
 Symmetry **good**

Technical Information

Measurements **12.32 x 9.34 x 5.82 mm**
 Girdle **very thin 1.0 % polished**
 Culet **linear**
 Total Depth **62.3 %**
 Table Width **64 %**
 Crown Height (β) **10.5 %**
 Pavilion Depth (α) **50.5 %**
 Length Halves Crown
 Length Halves Pavilion
 Sum α & β



This Certificate is conforming to the IDC Rules for grading polished diamonds, approved by WFDB and IDMA and may not be reproduced by any means except in its complete form.

Gemmologists

The stone in accordance with the mentioned number has been identified as a natural gem diamond.

Selective characteristics have been indicated in order to clarify the description and/or for further identification. Symbols do not usually reflect the exact shape or size of the characteristic.



125

Magnifique diamant

taille émeraude pesant 5,90 carats monté sur une bague en platine
épaulé de deux diamants baguettes

TDD : 51

Poids brut : 5,62 g

*Cette pierre est accompagnée de son certificat HRD # 15037857002 stipulant
que la couleur du diamant est J et de pureté VVS2
(aucunes inclusions visibles à la loupe x10)*

48 000 / 68 000 €

126

Pendentif

en or serti en son centre d'un rubis ovale d'environ 1,50 carat entouré de 12 très beaux diamants taille brillant pesant environ 0,60 carat. Vendu avec sa chaîne

Longueur : 39 cm

Poids brut pendentif : 1,74 g

Poids brut chaîne : 1,40 g

1 200 / 1 500 €

126



129

127

Jolie bague

en or blanc sertie au centre d'un rubis ovale d'environ 2 carats entouré de 14 diamants pesant environ 0,70 carat

TDD : 55

Poids brut : 5,56 g

400 / 600 €



127

128

Rivière de diamants

en or blanc serti de 64 diamants taille brillant de couleur supposée J/K et de pureté SI2 pesant environ 4 carats

Longueur : 17,5 cm

Poids brut : 7,10 g

2 000 / 4 000 €

129

Alliance

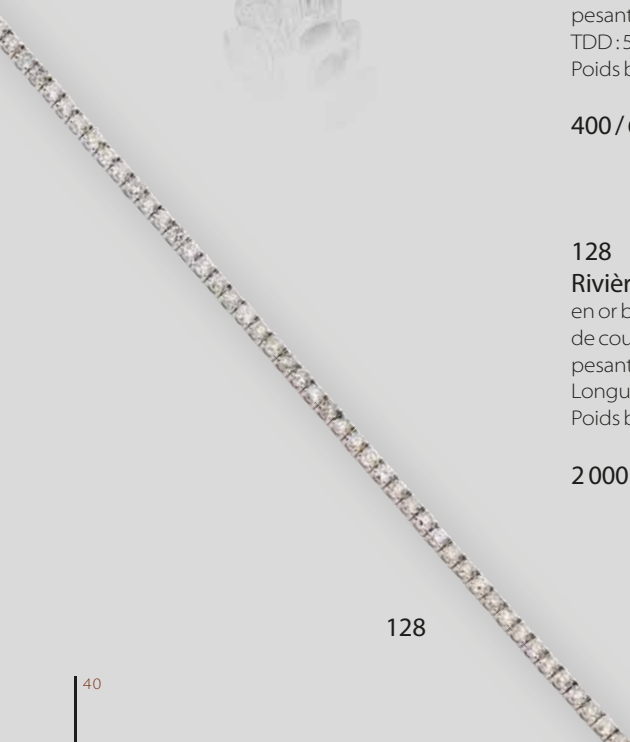
en or blanc sertie de petits diamants 8/8

TDD : 50

Poids brut : 3,72 g

100 / 150 €

128



131

Bague

en or blanc de type marquise sertie d'un diamant navette entouré de diamants baguettes calibrés totalisant environ 0,70 carat

TDD : 53

Poids brut : 5,60 g

400 / 600 €



131

130



130

FRED

Pendentif contemporain en or blanc
Signé

Longueur : 42 cm

Poids brut : 12,20 g

600 / 800 €

132

Bague

en or blanc sertie d'un diamant taille ancienne d'environ 0,75 carat

TDD : 52

Poids brut : 6,52 g

200 / 400 €



132



133

133

Bague bicolore

en or sertie au centre d'une émeraude d'environ

1 carat épaulée de 10 diamants serti rail

(environ 0,40 carat)

TDD: 53

Poids brut: 11,50 g

450 / 650 €



134

134

Bracelet trois rangs

serti de 71 améthystes (pesant environ 45 carats)

agrémentées d'un porte photo

en or jaune en forme d'œuf

Longueur: 19 cm

Poids Brut: 49,85 g

1 200 / 2 200 €

135

Broche corbeille

en or sertie de saphirs et de diamants taille rose

Hauteur: 6,5 cm Largeur: 2 cm

Poids brut: 18,27 g

350 / 550 €



135

136

Belle bague saphir

de taille coussin pesant 2,83 carats
en or blanc, monture alternant diamants ronds et
diamants baguettes pesant environ 0,80 carat
TDD: 54
Poids brut: 6,51 g

6 000 / 8 000 €



137

Jolie émeraude

d'environ 8 carats sertie sur une bague
en or jaune épaulée de 6 diamants ronds
pesant environ 0,90 carat
Dimension de l'émeraude: 12,74 x 10,21 x 6,48 mm
TDD: 52
Poids brut: 5,86 g

1 500 / 3 500 €

138

Bague

en or blanc sertie au centre d'un rubis d'environ 3 carats
sur double entourage de diamants baguettes serti
invisible pesant environ 1 carat
TDD: 60
Poids brut: 9,13 g

900 / 1 200 €



Colour Grading Scale



Clarity Grading Scale



Cut Grading Scales

Proportions (round brilliants only)



Polish



Symmetry



Natural Diamond Certificate 16013005001

April 21, 2016

Shape **emerald (variation)**
 Carat (weight) **8.88 ct**
 Fluorescence **nil**
 Colour Grade **white (H)**
 Clarity Grade **SI1**
 Cut
 Proportions
 Polish **good**
 Symmetry **good**

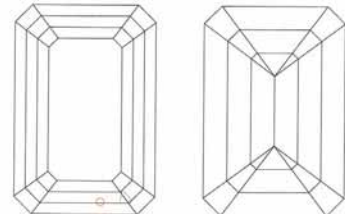
Laser Inscription

inscription on girdle:

HRD Antwerp Certified 16013005001

Technical Information

Measurements **12.64 x 10.57 x 7.59 mm**
 Girdle **thin 2.0 % polished**
 Culet **linear**
 Total Depth **71.8 %**
 Table Width **62 %**
 Crown Height (β) **19.0 %**
 Pavilion Depth (α) **51.0 %**
 Length Halves Crown
 Length Halves Pavilion
 Sum α & β



This Certificate is conforming to the IDC Rules for grading polished diamonds, approved by WFDB and IDMA and may not be reproduced by any means except in its complete form.

Gemmologists

The stone in accordance with the mentioned number has been identified as a natural gem diamond.

Selective characteristics have been indicated in order to clarify the description and/or for further identification. Symbols do not usually reflect the exact shape or size of the characteristic.



139

BVLGARI

Exceptionnel solitaire de la maison BVLGARI

en or jaune 20K aux formes contemporaines
et minimalistes, montée d'un superbe diamant
taille émeraude à pans coupés pesant 8,88 carats

Signé BVLGARI

TDD : 46 (mise à la taille possible)

Poids brut : 18,90 g

*Cette bague est accompagnée de son certificat HRD
n° 16013005001 stipulant que la couleur du diamant
est H (blanc) et sa pureté est SI1
(petite inclusion non visible à l'œil nu)
Vendue avec sa boîte*

120 000 / 140 000 €





140



**140
MEYERS**

Paire de boucles d'oreilles type «chandelier» en or blanc formant un cœur entrelacé pavé de diamant taille brillant agrémenté de pampilles chacune sertie d'une briolette en saphir de couleur, système ALPA
Hauteur : 5,5 cm Largeur : 2cm
PB: 12,31 g

800 / 1 800 €

**141
BULGARI**

Une paire de boucles d'oreilles godronnée en or jaune et hématites pavée de diamants taille brillant pesant environ 0,40 carat au total
Circa 1990, Signée
Système clip
Hauteur : 2 Largeur : 1,25 cm
Poids brut : 20,6 g

850 / 1 250 €



142



143

**142
CHOPARD**

Pendentif en or jaune «Happy Diamond» en forme de cœur serti au centre d'un diamant taille brillant, petit modèle, vendu avec sa chaîne CHOPARD en or jaune
Longueur : 40 cm
Poids Brut : 10,70 g

Vendu avec son écrin CHOPARD

800 / 1 000 €

**143
CHOPARD**

Pendentif en or blanc «Happy Diamond» en forme de cœur serti au centre de trois diamants taille brillant entourés d'un pavage de diamants pesant au total 0,28 carat, vendu avec sa chaîne CHOPARD en or blanc ajustable à 3 endroits différents
Longueur : 42 cm
Poids Brut : 8,31 g

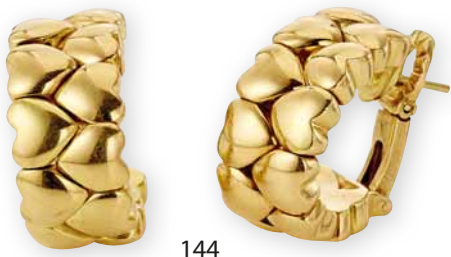
Vendu avec son écrin CHOPARD

2 300 / 3 300 €



141





144

144
CARTIER

Paire de boucles d'oreilles
en or jaune en forme de cœurs entrelacés
Circa 1994
Signée et numérotée
Système clip
Poids brut : 31,80 g

2 700 / 3 700 €

145
CARTIER
Alliance «Trinity» trois ors
Signée
TDD : 51
Poids brut : 11,57 g

Vendue avec son écrin

400 / 600 €



145

146
CARTIER
Joli bracelet
en or jaune à maille pleine
Signé et numéroté
Longueur : 18,9 cm
Poids brut : 37,07 g

2 600 / 4 600 €



146



GIA DIAMOND GRADING REPORT

October 15, 2014
 GIA Report Number 1162681881
 Shape and Cutting Style Cut-Cornered Rectangular Modified Brilliant
 Measurements 9.40 x 8.61 x 5.86 mm

GRADING RESULTS

Carat Weight 4.02 carat
 Color Grade H
 Clarity Grade VS1

ADDITIONAL GRADING INFORMATION

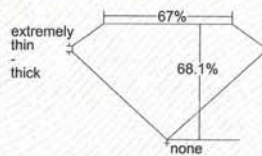
Polish Very Good
 Symmetry Good
 Fluorescence Faint
 Comments: Surface graining is not shown. Additional extra facets are not shown.

www.gia.edu

GIA REPORT
 1162681881

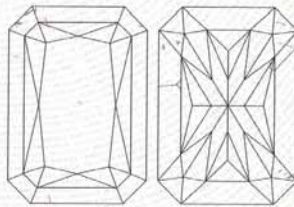
Verify this report at gia.edu

PROPORTIONS



Profile not to actual proportions

CLARITY CHARACTERISTICS



KEY TO SYMBOLS*

- Feather
- Cavity
- Needle
- Pinpoint
- Indented Natural
- Natural
- Extra Facet

* Red symbols denote internal characteristics (inclusions). Green or black symbols denote external characteristics (blemishes). Diagram is an approximate representation of the diamond, and symbols shown indicate type, position, and approximate size of clarity characteristics. All clarity characteristics may not be shown. Details of finish are not shown.

GRADING SCALES

GIA COLOR SCALE		GIA CLARITY SCALE		
D	EXCELLENT COLOR	FLAWLESS	EXCELLENT CLARITY	
E		FLAWLESS		
F		VERY VERY GOOD COLOR	INTERIALLY FLAWLESS	
G			VVS ₁	
H			VVS ₂	
I		VERY GOOD COLOR	VS ₁	
J			VS ₂	
K			SI ₁	
L			SI ₂	
M		FAIR COLOR	I ₁	FAIR CLARITY
N	I ₂			
O	POOR COLOR		POOR CLARITY	
P				
Q				
R	VERY POOR COLOR	VERY POOR CLARITY		
S				
T				
U				
V				
W				
X	FAIR TO VERY POOR COLOR	FAIR TO VERY POOR CLARITY		
Y				
Z				



The results documented in this report refer only to the diamond described, and were obtained using the techniques and equipment available to GIA at the time of examination. This report is not a guarantee or valuation. For additional information and important limitations and disclaimers, please see www.gia.edu/terms or call +1 800 421 7250 or +1 760 403 4500. ©2013 Gemological Institute of America, Inc.

reportcheck.gia.edu





147
CHATILA

Élégante bague contemporaine
en or rose sertie au centre d'un diamant taille coussin pesant 4,01 carats
pavée d'environ 3 carats de diamants roses (Fancy Intense Pink).
Cette bague est une réalisation de la maison CHATILA à Genève.
Monture Signée
TDD : 52
Poids brut : 11,21g

*Cette bague est accompagnée d'un certificat GIA n°1162681881 stipulant
que le diamant est de couleur H et de pureté VS1
(aucunes inclusions visibles à l'oeil nu)*

60 000 / 80 000 €

148
CHIMENTO

Sautoir
en or blanc à maille creuse
Longueur: 105 cm
Poids Brut: 33,45 g

1 200 / 2 200 €



148

149



149
CHAUMET

Pendentif en or jaune serti au centre
d'une améthyste de forme carrée
Vendu avec une chaîne (chaîne non signée)
Pendentif signé et numéroté
Longueur: 52 cm
Poids brut: 18,90 g

900 / 1 800 €

151
NAHUM

Bague en forme de rose
en or blanc sertie (micro pavage) de diamants
taille brillant pesant environ 1,08 carats
TDD: 53
Poids Brut: 13,6 g

Poinçon de Maître

2 200 / 3 200 €



150

150
NAHUM

Bague en forme de rose en or rose sertie
(micro pavage) de diamants taille brillant
pesant environ 1,08 carats
TDD: 53
Poids Brut: 13,6 g

Poinçon de Maître

1 800 / 2 800 €



151



154



152

152

PIAGET

Alliance anneau tournante
en or blanc sertie de deux petits diamants
Signée et numérotée
TDD : 56
Poids Brut : 8 g

900 / 1 800 €

153

PIAGET

Alliance anneau tournante
en or blanc sertie d'une ligne de diamant
Signée et numérotée
TDD : 54
Poids Brut : 11,80 g

1 800 / 2 800 €



153

154

PIAGET

Pendentif en or blanc serti de diamants
taille brillant vendu avec sa chaîne signée PIAGET
maille forçat ajustable à 3 cm
Signé et numéroté
Longueur : 40 cm
Poids Brut : 7,60 g

1 300 / 2 300 €

155

BOUCHERON

Très élégant bracelet en or jaune maille forçat
Signé et numéroté
Longueur : 19 cm
Poids Brut : 63,77 g

3 500 / 6 500 €



155

156
Semainier
en or jaune
Diamètre : 60 mm
Poids brut : 61,87 g

1 100 / 1 800 €



156

157
Joli bracelet
alternant éléments en or jaune
et billes de turquoises
(avec chaînette de sécurité)
Longueur : 18 cm
Poids brut : 34,13 g

400 / 600 €



158

158
Bague
en or jaune stylisant une tulipe avec en son centre
une bille de turquoise
Corps de bague torsadé
TDD : 50
Poids brut : 5,40 g

100 / 200 €



157

159
Bracelet
4 rangs en or jaune et turquoises
Longueur : 21 cm
Poids brut : 45,85 g

250 / 450 €



159

160

Bracelet chinois

en or jaune serti de 5 turquoises brutes,
intercalées de symboles asiatiques

Longueur: 20 cm

Poids brut: 33,96 g

270/470 €



160

161

Bague

en or jaune sertie
d'une turquoise brute

TDD: 54

Poids brut: 6,87 g

120/170 €



161

162

Pendentif

en or jaune serti d'une importante
turquoise brute

Poids brut: 18,95 g

80/120 €



162

163

Collier Jonc Tonkinois Nord Vietnamien

en or jaune

Diamètre: 120 mm

Poids brut: 26 g

470/670 €



163



164



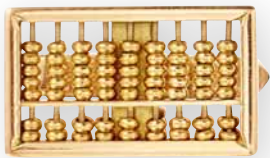
164

Sapeque

en forme de pendentif en or jaune symbolisant la reproduction d'une pièce de monnaie chinoise dite SAPEQUE

Poids brut : 62,60 g

1 100 / 1 800 €



165



165

Paire de boutons de manchettes

en or 14K représentant des bouliers chinois

Poids brut : 9,41 g

200 / 300 €

166

Paire de boutons de manchettes

en or représentant des Sapeques (Pièces de monnaie Chinoise)

Poids brut : 11,34 g

200 / 300 €



166





167
Jolie collier
 en or jaune symbolisant 9 buddhas
 gravés dans du jade
 Origine : Saïgon (Vendu avec son coffret d'origine)
 Longueur : 42 cm
 Poids brut : 37,94 g

700 / 1 500 €

167



168

168
Pendentif
 en or jaune représentant des lettres chinoises
 Hauteur : 4 Largeur : 2,25 cm
 Poids brut : 9,26 g

170 / 270 €



169
Boucles d'oreilles
 en or jaune représentant des lettres chinoises
 Hauteur : 5 cm Largeur : 1,5 cm
 Poids brut : 11,84 g

220 / 320 €



169

170

Bague

ornée d'un saphir cabochon d'environ 15 carats dans un triple entourage de saphirs bleus et jaunes, en argent 925 °/°

TDD : 58

Poids brut : 14,8 g

450 / 650 €

170



171



171

Importante bague

ornée d'une citrine facettée de couleur citron d'environ 20 carats bordée de rubis navettes, de grenats verts et de saphirs jaunes, en argent 925 °/°

TDD : 56

Poids brut : 14,9 g

350 / 550 €

172

Maravilla, bague

en argent 925 plaqué or blanc sertie de 34,84 carats d'aigue-marine et de 10,72 carats d'amethystes

TDD : 56

Poids : 14,8 g

Poinçon de Maître Melissa Devaux

950 / 1 800 €

172



Mélissa Devaux, jeune créatrice de bijoux belge puise son inspiration lors de ses nombreux voyages à travers le monde ... Toutes ses pièces sont uniques et rendent chacune d'elles encore plus mystérieuses... Elle travaille l'or, l'argent plaqué or et les pierres semi-précieuses d'exceptions d'une façon originale et décalée.

173

Taj Mahal, Collier

en argent 925 noirci serti de grenats,
améthystes et onyx.

Poids brut : 256 g

Longueur : 32,8 cm

Poinçon de Maître Melissa Devaux

800 / 1 800 €



173

174

Taj Mahal, Bague

en argent 925 noirci serti
de grenats, améthystes et onyx.

TDD réglable : 50-52

Poids brut : 12,3 g

Poinçon de Maître Melissa Devaux

120 / 220 €



175



175

Purity, bague

en or 18K noirci sertie au centre d'une importante
aigue marine pesant 28,92 carats, épaulé

de 2 carats d'améthystes

TDD : 59

Poids brut : 30 g

Poinçon de Maître Melissa Devaux

1 800 / 2 800 €

176



176

Jolie bague

en or jaune sertie au centre d'un saphir d'environ 3 carats entouré de diamants marquises et ronds pour un total pesant environ 2 carats
TDD : 54
Poids brut : 10 g

1 200 / 2 200 €

177



177

Importante bague

en or sertie de 9 diamants taille ancienne pesant environ 3 carats au total
TDD : 53
Poids brut : 6,9 g

950 / 2 200 €

178

Bague

en or rose sertie d'un pavage de diamants demi-taille pour environ 1 carat (dont 1 diamant fêlé)
TDD : 61
Poids brut : 7,50 g

150 / 250 €

178



179



179

Pendentif

serti d'un diamant pesant environ 0,20 carat sur chaîne en or
Longueur : 42 cm
Poids brut : 3,40 g

100 / 200 €

180

Pendentif

serti au centre d'une pièce d'or
Diamètre : 4,5
Poids brut : 15,66 g

280 / 550 €

180





181

181

Bague type marguerite

en or et platine sertie au centre d'un diamant d'environ 0,25 carat entouré de 8 diamants de taille 8/8 pesant environ au total 0,40 carat
TDD: 54
Poids brut: 4 g

450 / 650 €

183

Bague

en or bicolore sertie au centre d'un saphir ovale d'environ 1 carat entouré de petits diamants
TDD: 56
Poids brut: 4,83 g

200 / 300 €



183

182

Pendentif saphir

serti sur chaîne en or blanc
Longueur: 38 cm
Poids brut: 2,4 g

300 / 500 €



184

184

Broche

en platine période Art Déco sertie de diamants taille ancienne pesant au total environ 1,50 carats
Longueur: 5,5 Largeur: 1,75 cm
Poids brut: 10,35 g

500 / 700 €

185

Barrette

en platine sertie d'une ligne de petits diamants 8-8 et de 3 perles d'environ 4 mm chacune
Aiguille en or 18k
Longueur: 8,5 cm
Poids brut: 6,15 g

400 / 500 €



185



186

186

Collier

en or jaune articulé

Longueur: 49 cm

Poids brut: 46,03 g

800 / 1 200 €

187

Broche «Epi de Maïs»

en or jaune torsadé sertie de 11 petits diamants

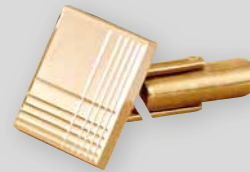
pesant environ 0,60 carat

Longueur: 5 Largeur: 1,5 cm

Poids brut: 15,66 g

280 / 380 €

190



189

188

Collier

en or jaune

Longueur: 46 cm

Poids brut: 35,32g

650 / 950 €

189

Chaîne de montre gousset

en or jaune

Longueur: 40 cm

Poids brut: 11,60 g

200 / 300 €



187

190

Paire de boutons de manchettes

en or jaune de forme carrée

Poids brut: 8 g

150 / 250 €

188

191
Collier
en or jaune serti d'un pendentif en forme de fer à cheval serti d'un diamant d'environ 0,20 carat
Longueur: 42 cm
Poids brut: 8,60 g

300 / 400 €

193

194

191

192
Manchette à maille plate
en or jaune et rouge entièrement articulée
Longueur: 18 Largeur: 3 cm
Poids brut: 106 g

1 900 / 2 400 €

193
Chaîne à mailles pleines
en or jaune 14 k
Longueur: 60 cm
P 58,41 g

700 / 900 €

194
Bracelet
en or jaune
Longueur: 20,5 cm
Poids brut: 13,40 g

220 / 320 €

195
Bague
en or jaune stylisant un serpent toi et moi
sertie d'un petit saphir et d'un petit diamant
TDD: 59
Poids brut: 8,51 g

120 / 220 €



192



195



196

196
Collier

en or blanc serti d'une rubellite de forme ovale entourée de petits diamants le tout enrichi de 5 petits diamants pampilles sertis sur la chaîne
Longueur : 40 cm
Poids brut : 4,8g

800 / 1 200 €



197

199
Bague

en or jaune sertie d'une jolie améthyste de forme ovale
TDD : 51
Poids brut : 8,74 g

120 / 220 €

197
Joli collier

en or blanc serti d'un rubis d'environ 1 carat entouré de 13 diamants pesant environ 0,30 carat
Longueur : 38 cm
Poids brut : 3,20 g

200 / 500 €



198

200
Bracelet

en or à mailles pleines articulées agrémenté d'une chaînette de sécurité
Longueur : 20 cm
Poids brut : 80,34 g

1 300 / 1 800 €

198
Petite broche

en or stylisant un oiseau
Hauteur : 4,5 cm Largeur : 2,5 cm
Poids brut : 4,50 g

80 / 160 €



199



200

201

CHIMENTO

Collier réversible en or jaune d'un côté et blanc de l'autre. Fermoir sécurisé par presseur assurant sa solidité
Longueur: 42 cm
Poids brut : 43,66 g

1 500 / 2 500 €



201

202

Bague toi et moi

en or jaune sertie de deux perles de 6,3 mm et quelques petits brillants
TDD : 54-56
Poids brut : 4,2 g

100 / 200 €



202

203

Solitaire

en or blanc serti d'un diamant d'environ 0,50 carat épaulé de petits brillants
TDD : 56
Poids brut : 4,89 g

250 / 450 €



203

204

Belle broche

en or jaune sertie d'un rubis cabochon parsemée d'émeraudes, rubis et diamants
Hauteur : 5,2 cm Largeur : 4,2 cm
Poids brut : 18,64 g
(petit éclat sur la pierre centrale)

550 / 750 €



204

205

Important bracelet ceinture

en or entièrement matelassé
Longueur : 25 cm largeur : 3,5 cm
Poids brut : 176,13 g

3 100 / 4 100 €



205

206



206

Bague

en or jaune sertie au centre d'un saphir ovale
d'environ 1 carat épaulé de deux petits brillants
TDD:55
Poids brut: 1,5 g

60 / 120 €

207

Epingle de cravate

en or jaune
Poids brut: 6,21 g

100 / 150 €



207

208

Broche double nœud

en or jaune sertie de petits brillants
Hauteur: 2,5 cm
Poids brut: 8,46 g

140 / 240 €



208

209

Bague

en or jaune sertie d'un petit diamant pesant
0,25 carat et d'un saphir taillé en poire
TTD:53
Poids brut: 3,60 g

250 / 350 €



209

210

Bracelet

en or jaune mailles creuses serti au centre
d'une pierre rouge et de deux petits diamants
taille rose
Longueur: 18 cm environ
Poids brut: 8,79 g

100 / 200 €



210

SESSION 2

MONTRES MODERNES
ET DE COLLECTIONS



212



211

211
MONTRE BUCHERER

Montre dame acier, mouvement quartz
(pile à changer), cadran blanc avec index bâtons,
guichet de date à 3 heures, bracelet acier.

400/450 €

212
MONTRE LEROY DAME ANNEES 40

Montre dame en or rose de forme carrée,
poids 54,6g mouvement mécanique, cadran argent,
bracelet élastique en or.

600/650 €



213

MONTRE RICHARDS ZEGLER Vers 1970

Montre dame en or gris 13,5g, mouvement mécanique, cadran noir avec index brillants, bracelet rigide.

800/900€



215

MONTRE DAME ANNEES 30

Montre dame en or Numéro 31343, mouvement mécanique décor en cloisonné, cadran avec chiffres arabes, bracelet cuir.

250/ 300€



214

MONTRE DAME ANONYME SERTIE

Montre dame en or, mouvement quartz, cadran blanc avec chiffres arabes, sertissage en forme de croissant de lune (1,20 carats), bracelet cuir boucle ardillon.

1000/1100€



216

MONTRE WALTHAM

Montre dame en or jaune, mouvement cadran champagne avec index brillants, bracelet or articulé.

850/950€

217

MONTRE CHOPARD vers 1980

Montre dame en or jaune rectangulaire, mouvement mécanique, cadran champagne, bracelet cuir bouche ardillon.

250/300€





218

MONTRE CARTIER 21 Vers 1990

Montre acier et or Numéro 1340, mouvement quartz (pile à changer), cadran argent lunette avec chiffres romains, bracelet rouleaux acier et or.

350/400€



219

MONTRE EBEL 1911 DAME

Montre dame acier et or, mouvement quartz, cadran blanc avec chiffres romains rapportés, bracelet articulé acier.

400/500€



220

MONTRE EBEL LICHINE *Vers 2005*

Montre homme en or jaune 37,5mm,
mouvement automatique, cadran argent
avec index chiffres arabes rapportés,
guichet de date à 3 heures, bracelet requin
avec boucle déployante.

2000/2500 €



221

MONTRE EBEL BRASILIA PRESTIGETIME

Montre acier rectangulaire 44 mm, mouvement automatique Cal.126,
lunette sertie de deux rangs de brillants, cadran blanc à doubles compteurs,
bracelet caoutchouc blanc avec boucle déployante
Montre neuve

3000/3500 €



222

MONTRE U-BOAT THOUSANDS OF FEET

Montre chronographe acier PVD 50mm, mouvement automatique
Cal. ETA 7750, cadran noir à doubles compteurs, deuxième fuseau horaire
à 12 heures, guichet de date à 9 heures, bracelet cuir boucle ardillon.
Vendue avec sa boîte.
Montre neuve

1550/1650€



223

**MONTRE TIRET GOTHAM
RESERVE DE MARCHE**

Montre acier de forme carrée N°0013, mouvement automatique Calibre ETA 2897, cadran argent avec chiffres arabes rapportés, guichet de dates à 3 heures, indication de la réserve de marche à 7 heures, lunette sertie, fond saphir dévoilant le mouvement, bracelet caoutchouc boucle ardillon. Vendue avec son écrin.

1400/1600€

224

MONTRE AZIMUTH GAUGE BMF

Montre acier de forme tonneau 43 mm, mouvement automatique ETA 2836, affichage en colonne verticale rétrograde des minutes, affichage de l'heure et affichage des heures AM et PM, bracelet caoutchouc avec boucle ardillon. Montre neuve vendue avec sa boîte.

1000/1300€





225

MONTRE SEIKO BELL MATIC *Vers 1970*

Montre acier, mouvement automatique, sonnerie mécanique, cadran noir avec index bâtons, guichet de jour et de date à 3 heures, bracelet cuir avec boucle ardillon.

250/300€



226

MONTRE RODANIA DATOFONIC *vers 1970*

Montre acier, mouvement mécanique, sonnerie mécanique, cadran champagne avec index bâtons, guichet de date à 3 heures, bracelet cuir avec boucle ardillon.

500/550€



227

MONTRE SEIKO « BULL HEAD » Vers 1974

Montre Seiko acier 43mm, Référence 6138-0040, mouvement automatique, cadran noir à doubles compteurs, guichet de jour et de date à 6 heures, lunette tachymétrique, bracelet acier avec boucle déployante. Montre dans un état exceptionnel.

750/800€

228

MONTRE OMEGA CONSTELLATION ELECTRONIC 300Hz Vers 1970

Montre plaqué or 39mm, mouvement quartz, cadran bi ton avec guichet de date à 3 heures, index bâtons, bracelet cuir boucle ardillon. Vendue avec sa boîte.

500/550€





229

MONTRE GIRARD PERREGAUX GYROMATIC Vers 1970

Montre dame acier 35 mm, mouvement automatique 36000 alternances/heure, cadran noir avec index bâtons, guichet de jour et de date à 3 heures, bracelet cuir boucle ardillon.

500/550€



230

MONTRE EBEL 1911 Vers 2005

Montre en or jaune, mouvement automatique, cadran noir avec index diamants, guichet de date à 3 heures, boîtier aspect satiné, bracelet cuir avec boucle ardillon.

800/900€

231

MONTRE CARTIER PANTHERE

Montre dame ronde acier et or, mouvement quartz, cadran blanc avec chiffres romains, bracelet acier brossé avec une rangée or jaune.

1150/1250€



232

MONTRE JAEGER LECOULTRE REVERSO

Montre acier Référence 270.8.08 N° 2284198, mouvement quartz, cadran noir avec chiffres arabes, bracelet avec boucle ardillon.

1500/1600€



233

MONTRE PIAGET SERTIE *vers 1980*

Montre carrée en or jaune Numéro 91545,
boîte 554446, mouvement mécanique,
cadran onyx noir, avec un pavage au centre,
lunette sertie, bracelet cuir avec boucle ardillon.

1500/1600€



234

MONTRE ROLEX CELLINI Vers 2000

Montre en or jaune Ref 5115 N°K660658
mouvement mécanique Cal.1602,
cadran champagne avec chiffres romains,
bracelet cuir avec boucle ardillon.

2500/3000€



235

MONTRE AUDEMARS PIGUET QUANTIEME PERPETUEL Vers 1980

Montre en or jaune N° 2376, boîtier C27936, mouvement automatique, cadran blanc avec index bâtons appliqués, indication des mois à 12h, de la date à 3 heures, des jours à 9 heures et de la phase de lune à 6 heures, bracelet cuir avec boucle ardillon en or jaune.

6000 / 6500 €

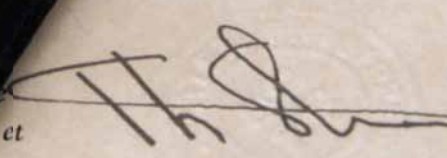


Extrait des Registres

Type de montre : Montre bracelet
No. du mouvement : 1.194.182
Calibre : 240; remontage automatique
No. de la boîte : 2.827.345
Style : Référence 3738/100, or jaune 18k
Cadran : Cadran bleu "opticolor", 13 index applic
Date de fabrication : 1986
Date de vente : 30 mai 1986
Bracelet/Cuir : Bracelet en cuir
Remarques : ---

Seules les informations inscrites dans nos registres et
rattachées à la montre avec les numéros de mouvement et de
de boîte, indiqués ci-dessus, figurent dans l'Extrait.
Nous ne nous prononçons pas sur l'authenticité de la montre
dans son état actuel, de ses composants ou des matériaux utilisés.

Genève, le 07 février


PRESIDENT
PATEK PHILIPPE S.A.

236

MONTRE PATEK PHILIPPE ELLIPSE Vers 1986

Montre en or jaune vendue le 30 mai 1986, Référence 3738/100, mouvement automatique Calibre 240, cadran bleu « opticolor » index appliqués en or jaune, bracelet cuir avec boucle ardillon en or jaune. La montre sera vendue avec un Extrait des Registres Patek Philippe.

5000 / 5500€



PATEK PHILIPPE
GENEVE



237

MONTRE DENANEU Vers 1980

Montre dame en or jaune de forme octogonale, lunette alternant, laque noire et brillants, mouvement quartz, cadran noir, bracelet cuir boucle ardillon.

600/700€



238

MONTRE DAME VACHERON CONSTANTIN Vers 1980

Montre dame en or jaune de forme tonneau entièrement sertie, N°532909, mouvement mécanique, cadran champagne avec un brillant au centre de la croix, bracelet cuir avec boucle ardillon en or.

2000/2500€

GARANTIE



Chronomètre



MONTRES ROLEX S.A. garantit la bonne marche de ce chronomètre pour la durée d'une année à partir de la date d'achat. Sont exceptés: la perte, le vol et les dommages résultant d'un traitement non approprié - y compris l'adjonction ou la substitution de pièces ou d'accessoires qui ne sont pas d'origine.

Nous certifions que ce chronomètre a été entièrement manufacturé en Suisse.

Nom et adresse de l'acheteur:

Pellegrin Felix Bourse
1 quai de la Bourse
1998

Date de l'achat:

Nom et adresse du bijoutier:

PELEGRIN
8, R. de l'Ancienne Madeleine 13100 AIX EN PROVE

Cette garantie n'est valable que signée et datée par le distributeur officiel Rolex au moment de l'achat. Elle doit être remise avec la montre à examiner au distributeur qui l'a vendue ou à l'une des principales adresses de notre réseau mondial.

ATTESTATION DE CHRONOMÈTRE OFFICIEL

MONTRES ROLEX S.A.

Nous certifions que le mouvement de cette Rolex Oyster Perpetual a été soumis pendant quinze jours et quinze nuits, en cinq positions et à trois fois par jour, à tous les contrôles de précision effectués par le Contrôle Officiel Suisse des Chronomètres (C.O.S.C.). Ce mouvement a ainsi acquis le droit de porter officiellement le titre de Chronomètre Suisse.

A la suite de ces sévères épreuves, le mouvement et le bracelet ont été soumis à un dernier et rigoureux examen dans nos propres laboratoires à Grenchen. Le mouvement a obtenu le titre de Chronomètre Rolex Oyster Perpetual à Sceau Rouge. Le mouvement a été officiellement attesté par les mots «Superlative Chronometer Officially Certified» qui paraissent sur le cadran et par le Sceau Rouge Rolex qui accompagne ce chronomètre.



MONTRES ROLEX S.A.



564.00.85

239

MONTRE ROLEX OYSTER PERPETUAL DATE Vers 1975

Montre dame en or jaune Référence 6718 N° 252130, mouvement automatique, cadran doré avec index bâtons, guichet de date à 3 heures, bracelet oyster riveté en or jaune. Vendue avec sa boîte et ses papiers.

4000/4500€



240
MONTRE EBEL BRASILIA
 Montre acier rectangulaire 28mm,
 mouvement quartz, cadran noir,
 index chiffres romains rapportés,
 guichet de date à 6 heures,
 bracelet articulé acier poli.
 Montre neuve.

950/1200€



243
MONTRE EBEL BELUGA
 Montre ronde dame en or jaune 72,1g,
 24mm, mouvement quartz, cadran
 nacre avec chiffres romains rapportés,
 bracelet articulé en or poli.
 Montre neuve.

2900/3300€

241
**MONTRE CARTIER TANK FRANCAISE
 CHRONOFLEX (F)**

Montre chronographe acier
 Référence N°BB30820,
 mouvement quartz,
 cadran blanc à doubles compteurs,
 affichage de la date à 12 heures,
 bracelet articulé acier.
 Vendue avec sa boîte.

1200/1400€



CHANEL

242

MONTRE CHANEL MA PREMIERE MINI *Vers 2014*

Montre dame en acier N° JE31163, mouvement quartz,
cadran noir, lunette sertie, bracelet acier et céramique noire.
Vendue avec sa boîte.

2000/2400€





244
MONTRE EBEL 1911 CHRONOGRAPHE
 Montre chronographe acier,
 mouvement automatique, cadran blanc
 à triple compteurs, guichet de date à 4h30,
 bracelet articulé acier.

600/700€



245
MONTRE EBEL 1911 BTR CHRONOGRAPHE
 Montre acier chronographe 44,5mm, Référence 9137L73,
 mouvement automatique Cal.137, cadran noir à triple compteurs,
 guichet de date à 4h 30, fond de boîte saphir,
 bracelet cuir avec boucle déployante;
 Montre neuve, vendue avec sa boîte et ses papiers.

2500/2700€



246
MONTRE CVSTOS CHALLENGE CHRONOGRAPHE Vers 2009
 Montre acier de forme tonneau, mouvement automatique,
 cadran squelette à triples compteurs et indication de la réserve
 de marche à 3 heures, fond boîte clipé transparent,
 bracelet caoutchouc avec boucle déployante.
 Vendue avec sa boîte.

1800/2000€



247

MONTRE PIERRE KUNZ SPIRIT OF CHALLENGE G403

Montre chronographe en PVD 44mm, série limitée 130/250 ex, mouvement automatique, cadran dévoilant le mouvement, très ingénieux système d'affichage des heures permettant de savoir si l'on est en heures de jours ou de nuits, double compteurs rétrogrades, bracelet caoutchouc avec boucle déployante. Montre neuve, vendue avec son écrin.

8500/8700€



PATEK PHILIPPE
GENEVE



251
MONTRE PATEK PHILIPPE 96 Vers 1954
Montre en or jaune vendue le 27 mai 1955, Référence 96,
mouvement mécanique manuel Calibre 12-400,
cadran noir avec heures lapidées en or jaune,
bracelet cuir avec boucle ardillon (pas d'origine).
La montre sera vendue avec un Extrait des Registres Patek Philippe.

4000/4500€



MONTRE
HORLOGERIE
Fondée en 1839

Extrait des Registres

Type de montre :	Montre bracelet
No. du mouvement :	724.167
Calibre :	12-400; remontage manuel
No. de la boîte :	307.110
Style :	Référence 96, or jaune 18k
Cadran :	Heures lapidées en or jaune
Date de fabrication :	1954
Date de vente :	27 mai 1955
Bracelet/Cuir :	Bracelet en cuir
Remarques :	---



Seules les informations inscrites dans les registres et se rapportant à la montre avec les numéros de mouvement et de boîte, indiqués ci-dessus, figurent dans le présent extrait. Nous ne nous prononçons pas sur l'exactitude de la montre dans son état actuel, de ses composants ou des matériaux utilisés.

PRESIDENT
PATEK PHILIPPE

Genève, le 07 f... 1955



248

MONTRE OMEGA SEAMASTER *Vers 1958*

Montre en or 90,35g Référence 2848 SC
N° 391383, mouvement automatique Cal. 501,
cadran champagne avec index bâtons rapportés,
bracelet articulé en or (pas d'origine).

1000/1200€



249

MONTRE OMEGA DE VILLE *Vers 1970*

Montre en or jaune 32 mm,
mouvement mécanique Cal.620,
cadran doré avec index bâtons,
bracelet cuir boucle ardillon.

500/600€



250

MONTRE EBERHARD *vers 1960*

Montre en or jaune, mouvement mécanique,
cadran argent avec index bâtons,
bracelet cuir boucle ardillon.

500/600€



252

MONTRE ROLEX OYSTER Vers 1950

Montre en or jaune N° 10593, Cal.1030,
mouvement automatique,
cadran blanc patiné index or rapportés,
bracelet cuir avec boucle ardillon.

3700/3900€





253

MONTRE ROLEX EXPLORER

Montre acier Référence 114270 N°M436343,
cadran noir avec index luminescents,
mouvement automatique,
bracelet Oyster acier.
Vendue avec sa boîte.

3000/3500€



254

MONTRE ROLEX OYSTER PERPETUAL Vers 1987

Montre acier et or Référence 16013 N° 9871500,
mouvement automatique, cadran champagne avec index bâtons,
guichet de date à 3 heures, bracelet jubilé avec et or.

3000/3500€



255

MONTRE BELL & ROSS INSTRUMENT AVIATION Vers 2009

Montre acier PVD noir 42mm, Référence BR0392, mouvement quartz, cadran noir avec double affichage digital fonction heure, minute seconde GMT, lunette tournante, bracelet caoutchouc avec boucle ardillon.

Vendue avec sa boîte.

1200/1300€



256

MONTRE FRANCK MULLER BLACK CONQUISTADOR

Montre acier noir satiné 45mm, mouvement automatique cadran noir avec index chiffres arabes luminescents, guichet de date à 6 heures, bracelet caoutchouc.

Montre jamais portée.

Vendue avec sa boîte et ses papiers.

4000/4500€



257

257
MONTRE BREITLING BENTLEY FLYING B

Montre en acier rectangulaire, mouvement automatique, cadran bleu avec index et guilloché, guichet de date à 12h et petites secondes à 6 heures, bracelet acier souple, montre jamais portée.
Vendue avec sa boîte et ses papiers.

3000/3500€

258
MONTRE BREITLING SUPER AVENGER

Vers 2008
Montre chronographe acier 48 mm Référence A13770, mouvement automatique, cadran noir à triple compteurs, guichet de date à 3 heures, lunette bidirectionnelle, bracelet professionnel acier.

3000/3500€

259
BREITLING CHRONOSPACE JET TEAM LIMITED EDITION

Montre chronographe acier 48 mm, mouvement quartz, cadran crème gradué avec un double affichage digital, bracelet acier souple avec boucle déployante. Montre jamais portée.
Vendue avec sa boîte et ses papiers.

2200/2500€

260
MONTRE BREITLING EMERGENCY MISSION

Vers 2008
Montre chronographe acier 45 mm Référence A7332111, mouvement quartz, montre équipée d'une balise de détresse Dassault Aviation 121,5mhz, cadran noir à triple compteurs, lunette bidirectionnelle, bracelet acier. Vendue avec sa boîte.

3000/3500€

261
MONTRE BREITLING EMERGENCY

Vers 2007
Montre en titane sur bracelet caoutchouc, diamètre 41 mm, mouvement quartz, chronographe de précision avec affichage digital, second fuseau horaire, montre équipée d'une balise de détresse Dassault Aviation 121,5mhz

2900/3200€

264
MONTRE BREITLING BENTLEY FLYING B Vers 2008
Montre rectangulaire en or rose Référence R283621 N°2275856, mouvement automatique, cadran en or rose guilloché clous de Paris, heures sautantes, index luminescents, secondes à 6 heures, bracelet cuir avec boucle déployante en or rose.
Vendue avec son écran et ses papiers.

9000/9500€



264





258



260



259



261



263



262

262

MONTRE BREITLING AIRWOLF

Montre chronographe acier 43,5 mm, mouvement super quartz, cadran gris à double affichage digital, fonctions alarme réveil, 2^{ème} fuseau horaire, lunette tournante caoutchouc, dos du boîtier représentant une turbine de réacteur servant de caisse de résonance pour le réveil. Bracelet caoutchouc boucle ardillon. Montre neuve. Vendue avec sa boîte.

2000/2400€

263

BREITLING AERO AVANT

Montre en acier 42 mm, model réalisé pour les 100 ans de l'hélicoptère, mouvement quartz, cadran gris à double affichage digital, lunette bi-directionnelle, fonction alarme, petit écran digital sur le bracelet en acier. Montre jamais portée. Vendue avec sa boîte et ses papiers.

2000/2400€

265

MONTRE BREITLING CALLISTINO

Montre dame acier, mouvement quartz, cadran bleu avec chiffres arabes rapportés, guichet de date à 3 heures, lunette bidirectionnelle, bracelet cuir boucle ardillon, vendue avec sa boîte.

400/500€

266

MONTRE BREITLING GALACTIC 36

Montre acier 36mm, mouvement automatique Cal.37, lunette champagne rosé, index bâtons en or rose rapportés, petites secondes à 6 heures, lunette en or rose, bracelet jupiter acier et or rose, boucle déployante. Montre neuve. Vendue avec sa boîte.

2900/3200€



266



265

CHANEL J12 AUTOMATIC



267

MONTRE CHANEL J12

Montre dame en céramique blanche 38 mm,
Référence A57072, mouvement automatique,
cadran blanc avec index brillants,
bracelet céramique blanc.
Vendue avec sa boîte.

3700/4000€



268

MONTRE CHOPARD HAPPY SPORT CHONOGRAPHE Vers 2009

Montre chronographe dame en acier, N° 148818, mouvement quartz, cadran blanc à triples compteurs, guichet de date à 4h30, chiffres romains rapportés, 5 diamants mobiles, lunette sertie (2,2 Carats), bracelet cuir avec boucle ardillon. Vendue avec son écrin.

8000/9000€

Chopard
GENÈVE



269

MONTRE CHOPARD HAPPY DIAMOND

Montre dame en or jaune 30,6g,
Référence 5217, mouvement quartz,
cadran saphir avec diamants mobiles,
bracelet cordon en or jaune.

1500/1600€



270

MONTRE CHOPARD Vers 1980

Montre dame en or jaune carrée,
mouvement mécanique,
cadran champagne, bracelet cuir
avec boucle ardillon.

750/800€

271

MONTRE FRED COLLECTOR 40 *vers 2010*

Montre acier 40mm, série limitée N° 13/1936, mouvement automatique, cadran noire laqué, bracelet caoutchouc façon câble. Vendue avec son écrin.

1400/1500€



272

MONTRE FRED MOVE ONE *Vers 2016*

Montre acier Référence FD01211, mouvement quartz, cadran blanc avec chiffres arabes, lunette sertie, bracelet articulé acier et caoutchouc. Vendue avec sa boîte.

1500/1600€



273

MONTRE EBEL BRASILIA GM

Montre acier rectangulaire 33,5mm/44,5 mm, mouvement quartz, lunette sertie de deux rangs de brillants, cadran nacre avec chiffres romains rapportés, bracelet cuir avec boucle déployante, Montre neuve. Vendue avec sa boîte.

2500/2700€



277

VAN DER BAUWEDE GT EVOLUTION

Montre chronographe en acier 45 mm, mouvement automatique Cal.35, cadran gris et carbone à triple compteurs, guichet de jour et date à 3 heures, bracelet cuir avec boucle déployante. Etat neuf. Vendue avec sa boîte et ses papiers.

2200/2600€



275



276

274
MONTRE ICELINK AMBASSADOR 6
TIME ZONE

Montre en PVD et carbone 62,7 mm/40,2 mm, mouvement quartz, affichage de 6 cadrans pour les 6 fuseaux horaires et réglage pour chacun, cadran carbone 12 brillants à chaque angle (1,50 cts), bracelet cuir avec boucle déployante. Vendue avec sa boîte et papiers.

2000/2500€



274

275
MONTRE GIRARD PERREGAUX WWTC

Montre titane 43mm, chronographe automatique 24 fuseaux horaires, réserve de marche de 50 h, lunette GMT tournante (jour/nuit) 2 cadrans chrono, cadran noir et cadran des villes sur l'extérieur, date à 1 heure, fond de boîte transparent. Bracelet cuir à boucle déployante. Vendue avec sa boîte et ses papiers, superbe exemplaire très peu porté.

5500/6500€

276
MONTRE FRANCK MULLER
CONQUISTADOR KING CORTEZ

Montre chronographe acier 45 mm, mouvement automatique, cadran noir à doubles compteurs index chiffres arabes luminescents, guichet de date à 6 heures, bracelet acier. Montre jamais portée. Vendue avec sa boîte et ses papiers.

7000/7500€



Extrait des Registres

Type de montre :	Montre bracelet
No. du mouvement :	3.112.548
Calibre :	240 PS IRM C L'U; phases d réserve de marche; seconde
No. de la boîte :	4.084.453
Style :	Référence 5054, or jaune
Cadran :	Cadran blanc mat, 7 chiffres chemin de fer
Date de fabrication :	2000
Date de vente :	24 janvier 2000
Bracelet/Cuir :	Bracelet en cuir
Remarques :	---



Seules les informations inscrites dans nos registres et se
à la montre avec les numéros de mouvement et
dans le présent extrait.



PATEK PHILIPPE

GENEVE



278

MONTRE PATEK PHILIPPE 5054 Vers 2000

Montre en or jaune vendue le 24 janvier 2000, Référence 5054, mouvement automatique calibre 240PS, cadran blanc mat avec chiffres romains, indication de la phase de lune, date et indicateur de la réserve de marche, seconde à 4 heures, le fond de boîte s'ouvre pour découvrir un superbe mouvement à décor de cotes de Genève, bracelet cuir neuf et boucle ardillon en or. La montre sera vendue avec son écrin ainsi qu'un Extrait des Registres Patek Philippe.

15 000/16 000€

279

MONTRE CARTIER TANK FRANCAISE CHRONOFLEX Vers 2007

Montre chronographe acier Référence W51001Q3, mouvement quartz, cadran blanc à double compteurs, affichage de la date à 12 heures, bracelet articulé acier, vendue avec sa boîte.

2300/2500€



279

281

MONTRE CARTIER PANTHERE RUBAN Vers 2006

Montre de dame en acier 17mm, Référence 2420, mouvement quartz, cadran nacre avec chiffres romains, bracelet articulé avec maillons supplémentaires. Vendue avec sa boîte.

1200/1300€



281

280

MONTRE CARTIER CEINTURE Vers 1976

Montre de dame octogonale, entièrement sertie de 2 rangs de brillants, en or jaune, mouvement mécanique, cadran blanc avec chiffres romains, bracelet satin avec boucle déployante. Vendue avec sa boîte.

6000/6500€



280

Cartier

282

MONTRE CARTIER MINI PANTHERE Vers 1986

Montre en or jaune, mouvement quartz, cadran blanc avec chiffres romains, bracelet cuir avec boucle déployante. Vendue avec sa boîte et ses papiers.

2000/2500€



282

283

MONTRE CARTIER TANK AMERICAINE

Montre en or jaune, mouvement automatique, cadran blanc avec chiffres romains, guichet de date à 6 heures, bracelet cuir boucle ardillon.

3800/4000€



283



284

MONTRE VACHERON CONSTANTIN *Vers 1980*

Montre en or jaune carrée N°538288 entièrement sertie, mouvement mécanique, cadran champagne, bracelet cuir avec bouche ardillon en or.

3000/3500€



285

MONTRE ROLEX CELLINI *Vers 2005*

Montre en or jaune Réf 4233/8 N°D764893, mouvement mécanique, cadran en émail blanc avec chiffres arabes, bracelet cuir boucle ardillon.

4700/5000€

286

MONTRE PIERRE KUNTZ QUANTIEME PERPETUEL Vers 2014

Montre en or gris 41 mm Référence A003 QPR, mouvement automatique, cadran noir avec indications du mois à 12 heures, du jour rétrograde, de la date rétrograde et de la phase de lune à 6 heures, bracelet cuir avec boucle ardillon. Vendue avec sa boîte et ses papiers.

9000/10 000€





287

MONTRE AUDEMARS PIGUET QUANTIEME PERPETUEL

Montre platine model Jules Audemars Référence 7052,
mouvement automatique, cadran bleu avec affichage des mois à 12 heures,
de la date à 3 heures, des jours à 9 heures et la phase de lune à 6 heures,
fond transparent, bracelet cuir avec boucle ardillon.
La montre comporte un plat sur le flanc du à une chute.

5000/6000€



289

MONTRE JAEGER LECOULTRE KRYOS *Vers 1995*

Montre acier 34mm, mouvement quartz calibre 631, cadran blanc à triples compteurs, guichet de date à 4h30, lunette or graduée, bracelet cuir boucle ardillon (pas d'origine)

1000/1200€



288

MONTRE AUDEMARS PIQUET

Montre acier 33mm, mouvement quartz, cadran noir tapisserie, guichet de date à 3 heures, lunette en acier, bracelet acier avec boucle déployante triple.

3900/4200€



290

MONTRE PIAGET SERTIE *Vers 1970*

Montre dame en or jaune poids 59,9g,
Référence 9706A6 Numéro 207330,
mouvement mécanique, cadran lapis,
lunette sertie, bracelet ruban en or jaune.

1000/1200€



PATEK PHILIPPE

GENEVE



291
MONTRE PATEK PHILIPPE
Calatrava 5296 *Vers 2013*

Montre en or rose 38 mm Référence 5296R,
mouvement automatique Cal.324SC,
cadran blanc cadran argenté deux zones
décalquées bleu, seconde au centre,
guichet de date à 3 heures, fond verre saphir,
bracelet cuir avec boucle ardillon.
Montre neuve. Vendue complète
avec sa boîte et ses papiers.

19 000/20 000€



PATEK PHILIPPE
GENEVE

Certificat d'Origine
Certificate of Origin

Nous certifions que la montre
We certify that the watch

Référence: 5296R-001
Mouvement: 5720475/4623251
Calibre: 324 S C

...truite et réglée aux diverses températures et po
...ateliers de Genève.
...ctured, and adjusted at various temperat
...our Geneva workshops.

...t jewels: 29R
...RG. 2 ZONES PEINT BLEU MARINE
...rose 18 C.
...CUIR



PATEK PHILIPPE
GENEVE

UND MOVEMENTS
177 SOU, 215, 215 PS,
25-21, REC, 25-21 REC PS

...re / Name and address of o

292

MONTRE MEYERSTATOO

Montre dame acier rectangulaire, mouvement quartz, lunette sertie, cadran nacre, bracelet large ajouré à motifs tribales. Vendue avec sa boîte et ses papiers.

2500/3000€



293

MONTRE TECHNOMARINE WAVE

Montre dame en or gris WV 1266, mouvement quartz, le boîtier en forme de vague est entièrement pavé de brillants ainsi que le cadran, bracelet cuir avec boucle déployante. Montre neuve.

3000/3500€



294

CHANEL MADEMOISELLE

Montre dame en acier de forme carrée 22 mm, mouvement quartz, cadran blanc avec chiffres romains, lunette sertie, bracelet acier avec la boucle déployante brevetée Chanel.

1000/1200€



295

MONTRE WYLER CODER «EL CAMINO» Vers 2015

Montre chronographe en céramique, mouvement amorti automatique, cadran noir avec index et aiguilles luminescents, bracelet caoutchouc avec boucle ardillon, presque pas portée.

3000/3500€

296

MONTRE BAUME ET MERCIER HAMPTON SQUARE GMT

Vers 2013

Montre acier de forme carrée 45mm, mouvement automatique, cadran blanc avec le guichet de date à 12h, deuxième fuseau à 6 heures, bracelet caoutchouc blanc avec boucle déployante, très peu portée. Vendue avec son écrin.

1200/1400€





299

297
MONTRE EBEL BELUGA MANCHETTE

Montre acier rectangulaire, 28 mm, mouvement quartz, cadran argent avec index brillants, bracelet articulé en acier poli. Montre neuve.

650/850€



297

299
MONTRE BULGARI B ZERO 1 HEART
Vers 2007

Montre dame ronde acier 35 mm lunette or rose N° L4034, mouvement quartz, cadran noir avec un entrelacs de cœurs en brillants, bracelet cuir avec boucle déployante.

1200/1400€



300

298
MONTRE EBEL BRASILIA JOIALLERIE

Montre acier rectangulaire 28 mm, mouvement quartz, lunette sertie, cadran nacre, index brillants, bracelet articulé acier poli. Montre neuve. Vendue avec sa boîte et ses papiers.

1950/2200€



298

300
MONTRE BULGARI B ZERO 1 *Vers 2010*

Montre dame ronde acier 23 mm, mouvement quartz, cadran nacre vert, bracelet cuir avec boucle déployante.

500/600€



301

MONTRE JAEGERLECOULTRE MASTER QP GRANDE MEMOVOX


Montre en or gris 42 mm, mouvement automatique, cadran gris avec à 12 heures le mois, à 3 heures le jour, la date à 9 heures et la phase de lune à 6 heures.

Cette montre possède en plus de sa fonction quantième perpétuel, la fonction réveil.
Bracelet cuir avec boucle déployante.

17 500/18 500€






CORUM
SUISSE

302

MONTRE CORUM TI BRIDGE

Montre en titane de forme tonneau 42,5 mm.

Edition limitée 248/393 ex, mouvement baguette en titane Cal. CO 007, large glace saphir bombée sur la partie supérieure, il présente un fond satiné rehaussé en son centre d'une glace saphir rectangulaire ouverte sur le mouvement, bracelet caoutchouc boucle déployante. Montre neuve. Vendue avec sa boîte.

7900/8200€



303

303

MONTRE CORUM ADMIRAL CUP COMPETITION

Montre acier 48mm édition limitée 361/595 ex, mouvement automatique, cadran noir avec petites secondes à 9 heures, guichet de date à 3 heures, fond saphir, bracelet caoutchouc et acier; Montre neuve. Vendue avec sa boîte.

2500/2700€

304

MONTRE CORUM ADMIRAL'S CUP « CENTRO »

Montre chronographe mono poussoir en titane PVD 44mm, série limitée 305/555 ex, mouvement automatique Cal.CO961, cadran noir guichet de date à 3 heures, bracelet caoutchouc avec boucle déployante. Montre neuve. Vendue avec sa boîte et ses papiers.

2400/2600€



304



CORUM
SUISSE

305

MONTRE CORUM ADMIRAL CUP COMPETITION

Montre en acier 48mm édition limitée 187/300 ex, mouvement automatique, cadran noir avec petites secondes à 9 heures, guichet de date à 3 heures, fond saphir, bracelet caoutchouc avec boucle ardillon. Montre neuve.

2700/2900€



305

306

MONTRE CORUM ADMIRAL'S CUP CHALLENGE

Montre acier 44mm, mouvement automatique Cal. ETA 7753, cadran blanc à triple compteurs, les pavillons nautiques remplacent les chiffres, guichet de date à 4h30, bracelet acier. Montre neuve. Vendue avec sa boîte.

2500/2700€



306



307

MONTRE PANERAI LUMINOR MARINA *Vers 2014*

Montre acier 40mm, Référence 048, mouvement automatique, cadran carbone noir avec petites secondes à 9 heures, guichet de date à 3 heures, bracelet articulé acier. Neuve jamais portée.

4400/5400€



308

MONTRE BREITLING SUPER OCEAN HERITAGE

Montre acier 42 mm, mouvement automatique, cadran noir avec index bâtons rapportés, guichet de date à 6 heures, verre anti reflet, lunette or rose polie, bracelet caoutchouc avec boucle déployante. Montre neuve avec boîte et papiers.

2500/2800€



309

MONTRE DIOR CHRISTAL CHONOGRAPH *Vers 2012*

Montre dame en acier, mouvement quartz, cadran noir à triples compteurs avec chiffres arabes et index brillants, lunette sertie, bracelet cuir avec boucle déployante. Vendue avec son écrin.

1800/1900€



310

MONTRE CHOPARD IMPERIAL LADY

Montre dame en or rose 36mm, mouvement quartz, cadran chocolat avec chiffres romains en or, rapportés, guichet de date à 3 heures, bracelet cuir avec boucle ardillon. Montre jamais portée. Vendue avec sa boîte et ses papiers.

5500/6000€



311

MONTRE CHOPARD HAPPY FISH

Montre dame en or jaune 38 mm, mouvement quartz, cadran noir avec 3 diamants mobiles et un poisson sertie, bracelet cuir avec boucle ardillon. Vendue avec sa boîte et ses papiers.

6000/6500€

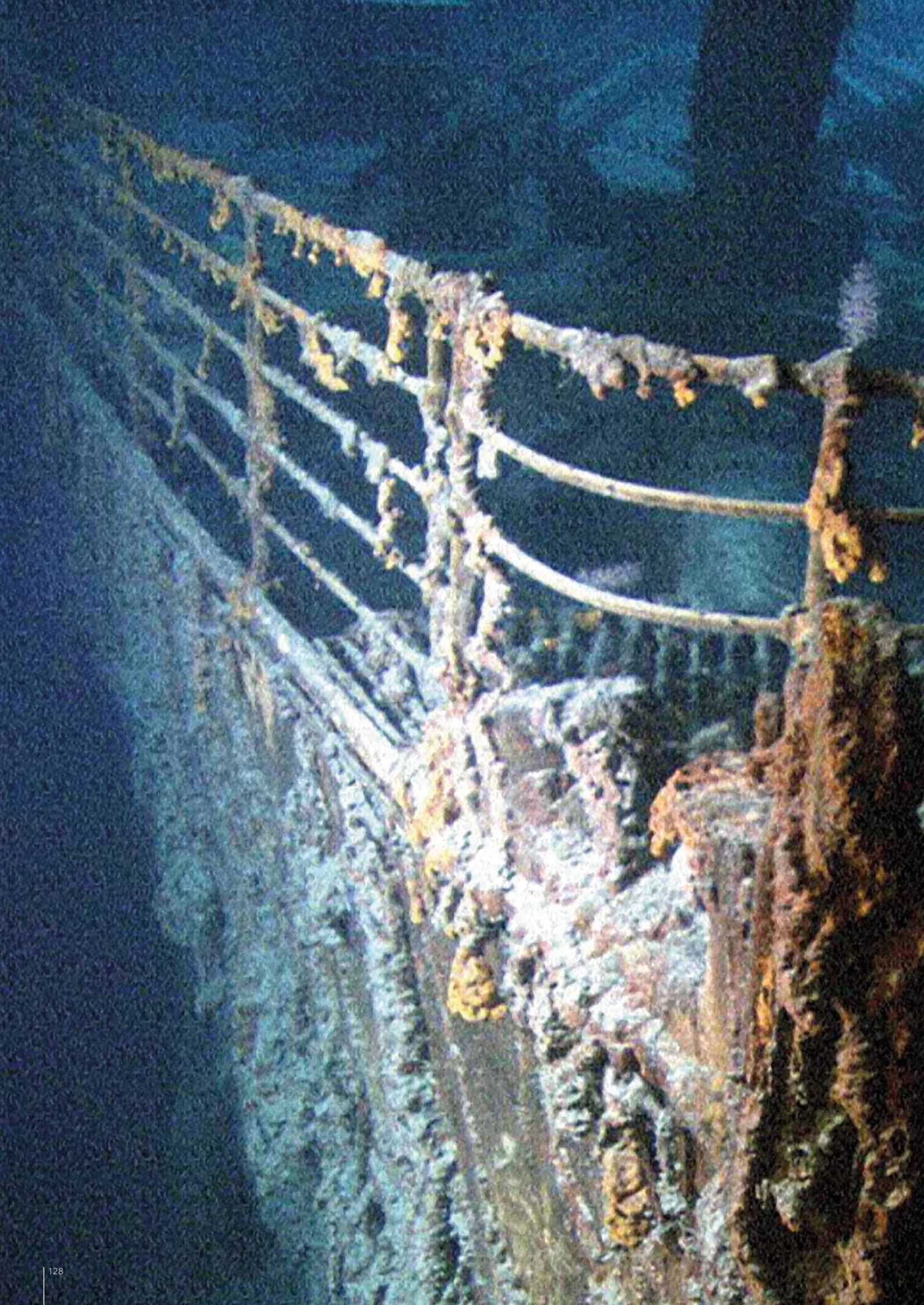


312

MONTRE CARTIERTANK AMERICAINE CHRONO FLEX

Montre chronographe en or jaune N°1730, boîte C115859, mouvement quartz, cadran blanc à doubles compteurs avec chiffres romains, indication de la date à 12 heures, aiguilles bleues, bracelet cuir avec boucle déployante en or.

5000/6000€



313

MONTRE ROMAIN JEROMETITANIC CHRONOGRAPHE

Montre chronographe acier 50 mm. Série limitée 24/2012, mouvement automatique

Cal.C22RJ51, cadran noir à double compteurs,, guichet de date à 9 heures.

Cette série limitée a été réalisée pour célébrer les 100 ans du naufrage du TITANIC.

La particularité de ce model réside dans le fait que l'acier utilisé pour réaliser le boîtier,

provient de l'acier prélevé sur l'épave du TITANIC lors des nombreuses expéditions dessus.

Fond de boîte en saphir, bracelet caoutchouc avec boucle déployante.

Montre neuve, vendue avec sa boîte et les papiers officiels.

5900/6200€





314
MONTRE GIRRARD PERREGAUX FERRARI F1 Vers 2002
 Montre acier N° 351, mouvement automatique, cadran carbone à triples compteurs, guichet de date à 4h30, index chiffres arabes, bracelet cuir avec boucle ardillon. Vendue avec son écrin.

2600/3000€

316
MONTRE OMEGA SEAMASTER 300
 Montre acier 35mm, mouvement quartz, cadran bleu avec index luminescents, guichet de date à 3 heures, bracelet acier. Vendue avec sa boîte.

1450/1550€



315
MONTRE WYLER CODER « Dakar » Vers 2015
 Montre chronographe en acier PVD, mouvement amorti automatique, cadran noir à triples compteurs, index et aiguilles luminescents, bracelet caoutchouc avec boucle ardillon.

3000/3500€



317

MONTRE EBEL DISCOVERY Vers 1990

Montre dame acier, mouvement quartz, cadran bleu avec index chiffres romains, guichet de date à 3 heures, bracelet articulé acier.

600/700€



318

MONTRE EBEL BELUGA MANCHETTE

Montre acier rectangulaire 28 mm, lunette sertie de part et d'autre, mouvement quartz, cadran gris avec index brillants, bracelet articulé en acier poli. Montre neuve.

1300/1500€

319

MONTRE TAG HEUER

Montre dame acier 24 mm, mouvement quartz, lunette sertie, cadran noir bracelet acier poli articulé. Montre neuve.

2000/2200€



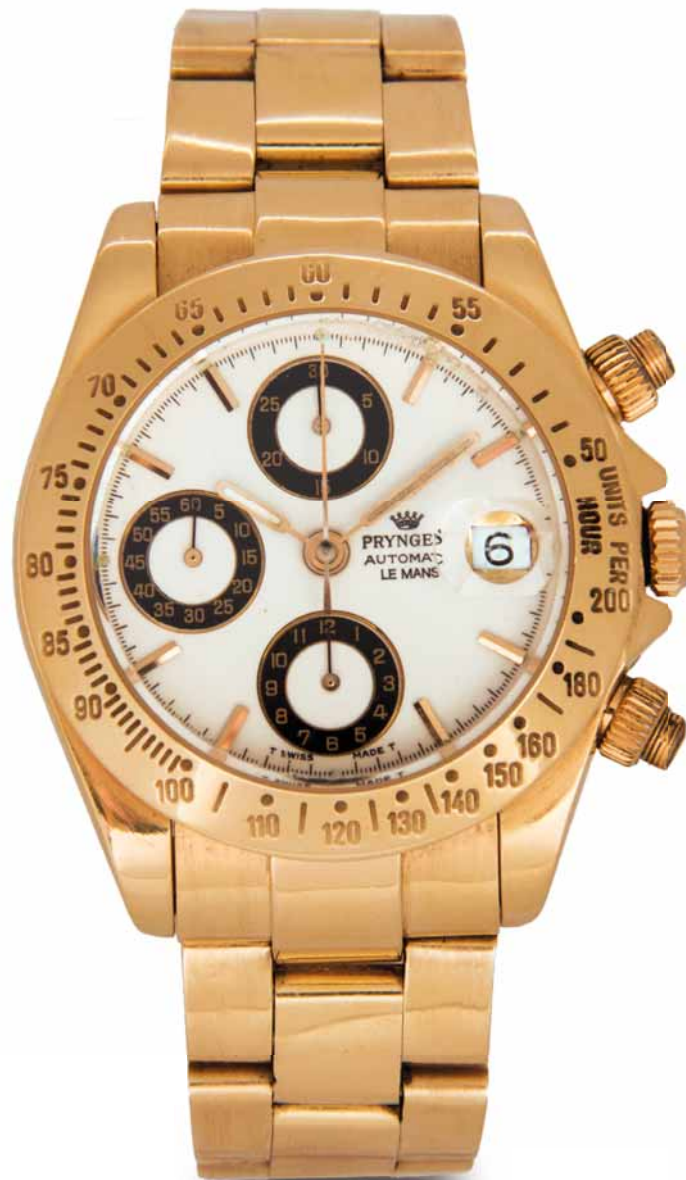


320

MONTRE FRANCK MULLER MASTER SQUARE

Montre en or gris 42 mm, mouvement automatique, cadran blanc avec chiffres arabes, guichet de date à 6 heures, bracelet cuir avec boucle ardillon. Montre jamais portée. Vendue avec sa boîte et ses papiers.

5000/5500€



321

MONTRE CHRONOGRAPHE PRYNGEP

Montre chronographe en or jaune Référence OP2018, mouvement automatique Valjoux, cadran crème à triple compteurs, guichet de date à 3 heures, bracelet en or jaune avec boucle déployante.

4000/4500€



322

MONTRE PAUL BUHRE *Vers 1980*

Montre dame en or jaune rectangulaire, mouvement mécanique, cadran blanc avec chiffres romains, bracelet cuir avec boucle ardillon.

300/400€



323

MONTRE PAUL BUHRE *Vers 1980*

Montre dame en or jaune carré, mouvement mécanique, cadran blanc avec chiffres romains, bracelet cuir avec boucle ardillon.

300/400€



324

MONTRE PAUL BUHRE *Vers 1980*

Montre dame en or jaune carré, mouvement mécanique, cadran blanc avec chiffres romains, cabochon saphir sur la couronne, bracelet cuir avec boucle ardillon.

300/400€



325

MONTRE UTI Vers 1970

Montre dame en or gris 43,0g rectangulaire, mouvement mécanique, cadran bleu avec index bâtons, bracelet ruban en or gris.

600/700€



326

MONTRE BAUME ET MERCIER LINEA BICOLOR

Montre dame en acier, mouvement quartz, cadran nacre, bracelet bicolore articulé acier et plaqué or.

300/400€



327

MONTRE BAUME ET MERCIER POUR TIFFANY

Montre dame en or jaune 14K, poids 18,38g, mouvement mécanique, cadran champagne avec index bâtons, bracelet cordon en or.

200/400€



328

MONTRE TISSOT BELLA ORA Vers 1975

Montre ovale en or gris 50,2 g, mouvement mécanique, cadran noir, bracelet ruban en or gris.

800/900€



330

MONTRE GIRARD PERREGAUX

Montre dame en or 17,5g, mouvement mécanique, cadran champagne avec index bâtons, bracelet articulé or jaune et or rose. Vendue avec sa boîte.

600/650€

329

MONTRE DAME ZENITH Vers 1970

Montre dame en or rose 26mm, 61,5g mouvement automatique, cadran champagne avec index bâtons, guichet de date à 3 heures, bracelet or rose avec boucle déployante.

2500/2600€





331

MONTRE DE POCHE OMEGA

Montre de poche en or jaune forme bassinets poids 73,4 g,
mouvement mécanique avec cache poussière,
cadran émail (petite fissure à 3 heures)
petites secondes à 6 heures.

500/550€



332

MONTRE DIOR CHRIS 47

Montre acier mouvement quartz, cadran blanc avec chiffres arabes, bracelet tissu interchangeable, vendue avec sa boîte.

100/150€



333

PENDULETTE DE BUREAU CARTIER

Pendulette en métal doré imitation lapis, mouvement mécanique, absence de verre de protection.

250/300€

CERTIFICAT DIAMANT / DIAMOND REPORT

DELIVRE PAR / ISSUED BY
MONACO GEM LAB
LABORATOIRE D'ANALYSE ET D'IDENTIFICATION GEMMOLOGIQUE
SCIENTIFIC LABORATORY FOR IDENTIFICATION AND GRADING OF DIAMOND AND COLORED STONES

N° CERTIF. : **11 947** DATE : 25/01/2017

DESCRIPTION :

TAILLE / CUT	Marquise
POIDS / CARAT	1.01 Ct
COULEUR / COLOR	J
PURETE / CLARITY	VS2
POLE / FINISH	Correct / Fair
FLORESCENCE	Moyenne / Medium
PROPORTION	Correcte / Fair
SYMETRIE / SYMMETRY	FAIR
DIMENSIONS	8.88x4.80x3.69
TABLE	51.40 %
COURONNE / CROWN	19.20 %
NONNETE / GIBBLE	11.70 %
COULETTE / CHIEF	0.00 %
COMMENTAIRES / COMMENTS	

Average graph

Crown & Pavillon graph

RAMAN / PHOTOLUMINESCENCE

FTIR

POUR ET AU NOM DE MONACO GEM LAB :

Security features included in this document are hologram, water marked paper and additional features not listed. This is a computer generated security standard.

NOTE CONCERNANT LA DETERMINATION DE LA COULEUR ET LA PURETE DES DIAMANTS
La précision de la couleur ou de la pureté d'une gemme peut être variable d'un individu à l'autre, en fonction des conditions d'analyse ou de critères moins sensibles et la sensibilité de chacun. Pour éviter les approximations MJCL met à disposition l'expertise de ses quatre gemmologues certifiés à des postes dédiés grâce au réseau de GIA (gemmologist network of America).
POUR ETABLER LES CERTIFICATS, LE LABORATOIRE DE GEMMOLOGIE MONACO GEM LAB SUIT LES NORMES ET RECOMMANDATIONS INDICÉES PAR LE GUIDE CLARIFICATION MANUAL INTERNATIONAL COMMITTEE.

MONACO GEM LAB SARL - 1, Avenue Henry Dunant - 98000 MONACO - Tél: +377 97 98 37 67 - Fax: +377 97 98 37 68 - VAT FR33 00007867 4

PASSEPORT / JEWELLERY REPORT

DELIVRE PAR / ISSUED BY
MONACO GEM LAB
LABORATOIRE D'ANALYSE ET D'IDENTIFICATION GEMMOLOGIQUE
SCIENTIFIC LABORATORY FOR IDENTIFICATION AND GRADING OF DIAMOND AND COLORED STONES

N° PASSEPORT : **11815** DATE : 29/07/2016

Description : Broche forme fer à cheval avec extrémité deux perles et un diamant

Époque / *Circa* : 1920

Poids / Weight : 15.40 gr

Métal : Or 750/1000

Etat / Condition : TBEG

Gemmes / Stones :

- Gemme centrale : Diamant taille ancienne
 - Poids approximatif : 1.40 ct
 - Couleur : I / J
 - Pureté : VS1 / VS2
- Entourage : Perles (EAU DE MER)
 - Poids total approximatif : 9 ct
 - Forme : Semi-rondes
 - Pureté : AB

Traitement / Treatment : N / A

Poinçon / Hallmark : Tête d'aigle

Signature : Mellerio

Commentaire : Sur les radiographies, il n'apparaît aucun nucléus ce qui laisse prétendre que les perles sont fines

POUR ET AU NOM DE MONACO GEM LAB

Security features included in this document are hologram, water marked paper and additional features not listed. This is a computer generated security standard.

NOTE CONCERNANT L'ANALYSE DES METAUX ET DES GEMMES QU'ILS PORTENT
Le passeport MJCL est validé pour authentifier les métaux précieux ou les bijoux réalisés en métaux de provenance contrôlée. Le gemmologue MJCL assure de conseil de confiance dans toute transaction et signe. Ce n'est pas pour mention de détermination des métaux gemmologiques fin ou des métaux non précieux. Les origines qui relatent des métaux précieux et le plus souvent un dérivé de gemme. De même, les indications de poids, de dimensions, de point et de couleur des gemmes sont des valeurs estimées qui ne sont données qu'à titre indicatif (sans certifier pour acheter) dans le but de vous faire acheter, de vendre, de louer, de donner ou de prêter. Sans la détermination rigoureuse des métaux précieux non précieux et des métaux non précieux dans le but de vous faire acheter, de vendre, de louer, de donner ou de prêter. Sans la détermination rigoureuse des métaux précieux non précieux et des métaux non précieux dans le but de vous faire acheter, de vendre, de louer, de donner ou de prêter. Sans la détermination rigoureuse des métaux précieux non précieux et des métaux non précieux dans le but de vous faire acheter, de vendre, de louer, de donner ou de prêter. Sans la détermination rigoureuse des métaux précieux non précieux et des métaux non précieux dans le but de vous faire acheter, de vendre, de louer, de donner ou de prêter.

MONACO GEM LAB SARL - 1, Avenue Henry Dunant - 98000 Monaco - Tél: +377 97 98 37 67 - Fax: +377 97 98 37 68 - VAT FR33 00007867 4

RAPPORT D'ANALYSE PERLE / PEARL REPORT

n°322461 Paris, le 23/02/2017

Objet / Item : Pendentif | Pendant

Nombre de perles | Number of pearls : 6

Identification / Identification : PERLES FINES / NATURAL PEARLS

Environnement / Environment : Eau de mer / Saltwater

Masse / Mass : 14.60 g

Traitement / Treatment : Pas d'indication de traitement / No indication of treatment

Couleur / Colour : Blanc crème | White cream

Dimensions / Measurements : 5.2 - 10.1 mm env. | approx.

Forme / Shape : Bouton et poire | Button and pear

Perçage / Drilling : Demi-percé | Half-drilled

Commentaires / Comments :

- Perles examinées serties / Pearls examined on setting
- Hauteur non mesurable / Height not measurable

Olivier Segura, MSc, GG, DUG
Directeur | Director

Aurélien Delaunay, MSc, DUG
Responsable | Chief gemmologist

LFG
PARIS
Laboratoire Français de Gemmologie

80014478/1
5 2 2 4 6 1


LABORATOIRE FRANÇAIS DE GEMMOLOGIE (LFG)
30, rue Notre Dame des Victoires - 75002 Paris
Tél. : 33 (0) 1 40 26 25 45 - Fax : 33 (0) 1 40 26 06 75
contact-laboratoire@bjop.fr
www.laboratoire-francais-gemmologie.fr

MONACO GEM LAB
LABORATOIRE D'ANALYSE ET D'IDENTIFICATION GEMMOLOGIQUE
SCIENTIFIC LABORATORY FOR IDENTIFICATION AND GRADING OF
DIAMOND AND COLORED STONES
21 Boulevard Joseph Garnier 06000 NICE
Téléphone: 09 66 87 63 71
www.monacogemlab.com

CERTIFICAT PERLE
Certificat n°17 Objet n°9 Date 18/01/2017

PAGE 1 / 1

PHOTOGRAPHIES




ANALYSE

NOMBRE DE PERLES	1
COULEUR DES PERLES	Champagne
NATURE DES PERLES	Naturelle
ORIGINE DES PERLES	Eau de mer
VARIÉTÉ	Fine
POIDS	0.63
DIMENSIONS	7.40
PERÇAGE	Trou à tige
FORME	Ovale / Oval
TRAITEMENT	None

COMMENTAIRE

FOR AND ON BEHALF OF MONACO GEM LAB



Security features included in this document are hologram, water marked paper and additional features not listed that, as a composite, exceed industry security standards.

DÉTERMINATION DU CONTEXTE GÉOLOGIQUE POUR CORINDON (RUBIS, SAPHIR)
Le contexte géologique (origine métamorphique ou magmatique) du corindon peut être déterminé dans pratiquement tous les cas par les inclusions et la composition chimique des pierres. A partir de l'information obtenue dans le rapport nous en déduisons de quelle formation géologique la pierre analysée provient et à quelles sources se rattache géologiquement.

DÉTERMINATION DU PAYS D'ORIGINE POUR ÉMERAUDE ET CORINDON (RUBIS, SAPHIR) **SI POSSIBLE**
La multitude des sources et leurs géologies similaires, particulièrement pour le corindon, ne permettent plus la détermination certaine du pays d'origine. Pour cette raison le pays d'origine n'est indiqué que quand toutes les possibilités d'un échantillon pointent seulement sur une origine particulière.


MONACO GEM LAB - 21 Boulevard Joseph Garnier 06000 NICE - Tél: 09 66 87 63 71 - www.monacogemlab.com - V07 FR33 00079307 4

MONACO GEM LAB
LABORATOIRE D'ANALYSE ET D'IDENTIFICATION GEMMOLOGIQUE
SCIENTIFIC LABORATORY FOR IDENTIFICATION AND GRADING OF
DIAMOND AND COLORED STONES
21 Boulevard Joseph Garnier 06000 NICE
Téléphone: 09 66 87 63 71
www.monacogemlab.com

CERTIFICAT PERLE
Certificat n°16 Objet n°8 Date 18/01/2017

PAGE 1 / 1

PHOTOGRAPHIES




ANALYSE

NOMBRE DE PERLES	1
COULEUR DES PERLES	Champagne
NATURE DES PERLES	Naturelle
ORIGINE DES PERLES	Eau de mer
VARIÉTÉ	Fine
POIDS	0.63
DIMENSIONS	7.43
PERÇAGE	Trou à tige
FORME	Rondes / Round
TRAITEMENT	None

COMMENTAIRE

FOR AND ON BEHALF OF MONACO GEM LAB



Security features included in this document are hologram, water marked paper and additional features not listed that, as a composite, exceed industry security standards.

DÉTERMINATION DU CONTEXTE GÉOLOGIQUE POUR CORINDON (RUBIS, SAPHIR)
Le contexte géologique (origine métamorphique ou magmatique) du corindon peut être déterminé dans pratiquement tous les cas par les inclusions et la composition chimique des pierres. A partir de l'information obtenue dans le rapport nous en déduisons de quelle formation géologique la pierre analysée provient et à quelles sources se rattache géologiquement.

DÉTERMINATION DU PAYS D'ORIGINE POUR ÉMERAUDE ET CORINDON (RUBIS, SAPHIR) **SI POSSIBLE**
La multitude des sources et leurs géologies similaires, particulièrement pour le corindon, ne permettent plus la détermination certaine du pays d'origine. Pour cette raison le pays d'origine n'est indiqué que quand toutes les possibilités d'un échantillon pointent seulement sur une origine particulière.


MONACO GEM LAB - 21 Boulevard Joseph Garnier 06000 NICE - Tél: 09 66 87 63 71 - www.monacogemlab.com - V07 FR33 00079307 4

MONACO GEM LAB
LABORATOIRE D'ANALYSE ET D'IDENTIFICATION GEMMOLOGIQUE
SCIENTIFIC LABORATORY FOR IDENTIFICATION AND GRADING OF
DIAMOND AND COLORED STONES
21 Boulevard Joseph Garnier 06000 NICE
Téléphone: 09 66 87 63 71
www.monacogemlab.com

CERTIFICAT PERLE
Certificat n°15 Objet n°7 Date 18/01/2017

PAGE 1 / 1

PHOTOGRAPHIES




ANALYSE

NOMBRE DE PERLES	109
COULEUR DES PERLES	Champagne
NATURE DES PERLES	Naturelle
ORIGINE DES PERLES	Eau de mer
VARIÉTÉ	Fines/Culture
POIDS	8.75 g
DIMENSIONS	2.53 à 6.63 mm
PERÇAGE	Traversant
FORME	Rondes / Round
TRAITEMENT	None

COMMENTAIRE

FOR AND ON BEHALF OF MONACO GEM LAB



Security features included in this document are hologram, water marked paper and additional features not listed that, as a composite, exceed industry security standards.

DÉTERMINATION DU CONTEXTE GÉOLOGIQUE POUR CORINDON (RUBIS, SAPHIR)
Le contexte géologique (origine métamorphique ou magmatique) du corindon peut être déterminé dans pratiquement tous les cas par les inclusions et la composition chimique des pierres. A partir de l'information obtenue dans le rapport nous en déduisons de quelle formation géologique la pierre analysée provient et à quelles sources se rattache géologiquement.

DÉTERMINATION DU PAYS D'ORIGINE POUR ÉMERAUDE ET CORINDON (RUBIS, SAPHIR) **SI POSSIBLE**
La multitude des sources et leurs géologies similaires, particulièrement pour le corindon, ne permettent plus la détermination certaine du pays d'origine. Pour cette raison le pays d'origine n'est indiqué que quand toutes les possibilités d'un échantillon pointent seulement sur une origine particulière.

MONACO GEM LAB - 21 Boulevard Joseph Garnier 06000 NICE - Tél: 09 66 87 63 71 - www.monacogemlab.com - V07 FR33 00079307 4

MONACO GEM LAB
LABORATOIRE D'ANALYSE ET D'IDENTIFICATION GEMMOLOGIQUE
SCIENTIFIC LABORATORY FOR IDENTIFICATION AND GRADING OF
DIAMOND AND COLORED STONES
21 Boulevard Joseph Garnier 06000 NICE
Téléphone: 09 66 87 63 71
www.monacogemlab.com

CERTIFICAT PERLE
Certificat n°13 Objet n°6 Date 18/01/2017

PAGE 1 / 1

PHOTOGRAPHIES



ANALYSE

NOMBRE DE PERLES	101
COULEUR DES PERLES	Champagne
NATURE DES PERLES	Naturelle
ORIGINE DES PERLES	Eau de mer
VARIÉTÉ	Perles fines/culture
POIDS	15.54 g
DIMENSIONS	3.22 mm à 7.73
PERÇAGE	Traversant
FORME	Rondes / Round
TRAITEMENT	None

COMMENTAIRE

Deux perles de culture marquées d'une croix sur la photo.

FOR AND ON BEHALF OF MONACO GEM LAB




Security features included in this document are hologram, water marked paper and additional features not listed that, as a composite, exceed industry security standards.

DÉTERMINATION DU CONTEXTE GÉOLOGIQUE POUR CORINDON (RUBIS, SAPHIR)
Le contexte géologique (origine métamorphique ou magmatique) du corindon peut être déterminé dans pratiquement tous les cas par les inclusions et la composition chimique des pierres. A partir de l'information obtenue dans le rapport nous en déduisons de quelle formation géologique la pierre analysée provient et à quelles sources se rattache géologiquement.

DÉTERMINATION DU PAYS D'ORIGINE POUR ÉMERAUDE ET CORINDON (RUBIS, SAPHIR) **SI POSSIBLE**
La multitude des sources et leurs géologies similaires, particulièrement pour le corindon, ne permettent plus la détermination certaine du pays d'origine. Pour cette raison le pays d'origine n'est indiqué que quand toutes les possibilités d'un échantillon pointent seulement sur une origine particulière.

MONACO GEM LAB - 21 Boulevard Joseph Garnier 06000 NICE - Tél: 09 66 87 63 71 - www.monacogemlab.com - V07 FR33 00079307 4



THE GEM & PEARL LABORATORY

05531
20 April 2012

PEARL REPORT


Description: EXAMINED BY A SINGLE X-RAY RADIOGRAPH A SINGLE-ROW, GRADUATED NECKLACE OF 'PEARLS', WITH A RECTANGULAR CLASP, WHICH IS MOUNTED WITH FOUR ROSE-CUT, COLOURLESS STONES

No. of 'pearls': 45

Measurements: Largest 'pearl': 11.0 mm in width
Smallest 'pearl': 6.1 - 6.2 mm in width

Weight of item: 44.37 grams

Result: NATURAL PEARLS (FRESHWATER)



S. J. Kennedy


Stephen Kennedy BSc FGA DGA

FOR AND ON THE BEHALF OF
The Gem & Pearl Laboratory Limited
43 Kirby Street • London • EC1N 8TE

The Gem & Pearl Laboratory Limited follows the guidelines of the World Jewellery Confederation (CIBJO).

This report is issued subject to the conditions printed on the report cover.

Only the original report with signature, security foil, ultra violet fluorescent watermark, and embossed stamp is a valid identification document.



CERTIFICAT DIAMANT / DIAMOND REPORT

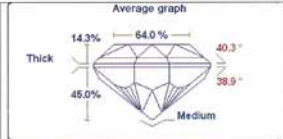
DELIVRE PAR / ISSUED BY
MONACO GEM LAB
LABORATOIRE D'ANALYSE ET D'IDENTIFICATION GEMMOLOGIQUE
SCIENTIFIC LABORATORY FOR IDENTIFICATION AND GRADING OF DIAMOND AND COLORED STONES

N° CERTIF.: **11 950**

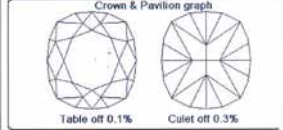
DATE: 25/01/2017

DESCRIPTION:

TABLER	/CUT	Coussin / Cushion
POIDS	/CARAT	3.48 Ct
COULEUR	/COLOUR	H
PURETE	/CLARITY	VS1
POLI	/FINISH	Bon / Good
FLUORESCENCE		Légère / Faint
PROPORTION		Bonne / Good
SYMETRIE	/SYMMETRY	GOOD
DIMENSIONS		9.31x8.67x5.50
TABLER		64.00 %
COURONNE	/CROWN	14.30 %
BORDURE	/GIRDLE	4.10 %
COLETTE	/CULET	0.00 %
COMMENTAIRES	/COMMENTS	

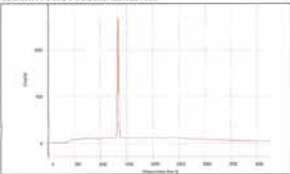
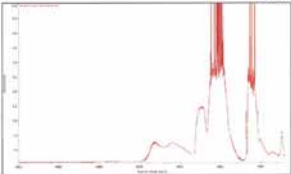


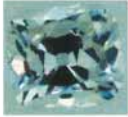

Average graph
Thick: 14.3%, 64.0%, 40.3%
Medium: 45.0%, 39.9%



Crown & Pavilion graph
Table off 0.1%
Culet off 0.3%

RAMAN / PHOTOLUMINESCENCE:





POUR ET AU NOM DE MONACO GEM LAB :

Security features included in this document are hologram, water marked paper and additional features not listed. Ceci est un document, signé, ultra violet fluorescent.

NOTES CONCERNANT LA DETERMINATION DE LA COULEUR ET LA PURETE DES DIAMANTS
La perception de la couleur ou de la pureté d'une gemme peut être variable d'un individu à l'autre, en fonction des conditions d'analyse ou de critères moins rigoureux ou de la stabilité de chacun. Pour éviter les approximations liées, nous recommandons l'expertise de nos experts gemmologues confirmés à nos propres ateliers gradés selon les critères de l'ICA (International Institute of Gemmology) POUR ETABLIR UN CERTIFICAT, LE LABORATOIRE DE GEMMOLOGIE MONACO GEM LAB SUIT LES NORMES ET RECOMMANDATIONS RECHERCHES PAR LE ICAIC, LABORATORY MANUAL, JAMES HEALY CONSULTING

MONACO GEM LAB SARL - 1, Avenue Henry Dunant - 98000 MONACO - Tél: +377 97 98 37 67 - Fax: +377 97 98 37 68 - VAT FR33 00007867 4



Natural Diamond Certificate 15037857001

Colour Grading Scale

D E F G H I J K L M N-O P-R S-Z

x

Clarity Grading Scale

LC WS1 WS2 VS1 VS2 SI1 SI2 P1 P2 P3

x

Cut Grading Scales

Proportions (round brilliants only)

EXC VG G F

x

Polish

EXC VG G F

x

Symmetry

EXC VG G F

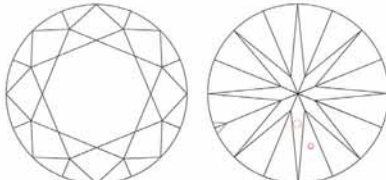
x

December 7, 2015

Shape	brilliant
Carat (weight)	1.49 ct
Fluorescence	nil
Colour Grade	tinted white+(K)
Clarity Grade	VS2
Cut	
Proportions	very good
Polish	good
Symmetry	good

Technical Information



Measurements	7.24 - 7.30 mm x 4.53 mm
Girdle	medium 3.5 %
Culet	1.7 % polished
Total Depth	62.3 %
Table Width	58 %
Crown Height (β)	15.0 % (35.7 deg)
Pavilion Depth (α)	43.5 % (41.4 deg)
Length Halves Crown	55 %
Length Halves Pavilion	80 %
Sum α & β	77.1 deg



IDC
International Diamond Council

This Certificate is conforming to the IDC Rules for grading polished diamonds, approved by WFDB and IDMA and may not be reproduced by any means except in its complete form.

Gemmologists

The stone in accordance with the mentioned number has been identified as a natural gem diamond.

Selective characteristics have been indicated in order to clarify the description and/or for further identification. Symbols do not usually reflect the exact shape or size of the characteristic.

ORDRE D'ACHAT - VENTE DU LUNDI 17 AVRIL 2017 À 14H30

Après avoir pris connaissance des conditions de vente décrites dans le catalogue, ainsi que des conseils aux acheteurs, je déclare les accepter et vous prie d'acquiescer pour mon compte personnel aux limites indiquées en euros, les lots que j'ai désignés ci-dessous. (Les limites ne comprenant pas les frais de vente).

Nom :

Adresse :

Téléphone : Télécopie :

Je vous prie d'acheter à la vente mentionnée ci-dessus les numéros suivants aux limites indiquées et aux conditions habituelles de vente :

Numéro	Désignation	Limite à l'enchère*
.....
.....
.....
.....
.....
.....
.....
.....
.....
.....
.....
.....
.....

*Aux limites mentionnées ci-dessus viendront s'ajouter les frais de 21,25 % H.T soit 25,50 % T.T.C en sus de l'adjudication.

Date : Signature :

Nous exécuterons gracieusement, sur demande, les offres d'achats, puis nous nous chargerons d'aviser les acheteurs. Les lots seront adjugés aux prix les plus bas permis par les autres enchères. Au cas où votre ordre d'achat aboutirait, un bordereau comportant le détail de vos acquisitions vous sera envoyé avec les instructions de paiement, puis une facture. En vue d'éviter tout délai de livraison, nous conseillons aux éventuels acheteurs non connus de nous, de bien vouloir se faire connaître ou de donner leurs références avant la vente.

Pour effectuer des enchères téléphoniques, des ordres d'achat : nous vous prions de joindre un chèque bancaire d'un montant de 10 % de l'estimation basse des lots désirés.

■ DOMICILIATION BANCAIRE ■
CAISSE D'EPARGNE CÔTE D'AZUR NICE

Code Banque	Code Guichet	Numéro de Compte	Clé RIB
18315	10000	08002808174	94
Identifiant Norme Internationale (IBAN)			
FR76 1831 5100 0008 0028 0817 494			
ADRESSE SWIFT DE LA CE : CEPAFRPP831			

CONDITIONS GÉNÉRALES D'ACHAT

Besch Cannes Auction est une société de ventes volontaires de meubles aux enchères publiques régie par la loi du 10 juillet 2000. En cette qualité **Besch Cannes Auction** agit comme mandataire du vendeur qui contracte avec l'acquéreur.

Les rapports entre **Besch Cannes Auction** et l'acquéreur sont soumis aux présentes conditions générales d'achat qui pourront être amendées par des avis écrits ou oraux qui seront mentionnés au procès verbal de vente.

1 - Le bien mis en vente

a) Les acquéreurs potentiels sont invités à examiner les biens pouvant les intéresser avant la vente aux enchères, et notamment pendant les expositions. **Besch Cannes Auction** se tient à la disposition des acquéreurs potentiels pour leur fournir des rapports sur l'état des lots.

b) Les descriptions des lots résultant du catalogue, des rapports, des étiquettes et des indications ou annonces verbales ne sont que l'expression par **Besch Cannes Auction** de sa perception du lot, mais ne sauraient constituer la preuve d'un fait.

c) Les indications données par **Besch Cannes Auction** sur l'existence d'une restauration, d'un accident ou d'un incident affectant le lot, sont exprimées pour faciliter son inspection par l'acquéreur potentiel et restent soumises à son appréciation personnelle ou celle de son expert.

L'absence d'indication d'une restauration, d'un accident ou d'un incident dans le catalogue, les rapports, les étiquettes ou verbalement, n'implique nullement qu'un bien soit exempt de tout défaut présent, passé ou réparé.

Inversement la mention de quelque défaut n'implique pas l'absence de tous autres défauts.

d) Les estimations sont fournies à titre purement indicatif et elles ne peuvent être considérées comme impliquant la certitude que le bien sera vendu au prix estimé ou même à l'intérieur de la fourchette d'estimations. Les estimations ne sauraient constituer une quelconque garantie.

e) Le rendu des couleurs des reproductions photographiques aussi bien sur les catalogues papiers que sur les différents sites internet est à titre indicatif et sans aucune garantie.

2 - La vente

a) Toute personne qui se porte enchérisseur s'engage à régler personnellement et immédiatement le prix d'adjudication augmenté des frais à la charge de l'acquéreur et de tous impôts ou taxes qui pourraient être exigibles. Tout enchérisseur est censé agir pour son propre compte sauf dénonciation préalable de sa qualité de mandataire pour le compte d'un tiers, acceptée par **Besch Cannes Auction**.

b) Le mode normal pour enchérir consiste à être présent dans la salle de vente. Toutefois, **Besch Cannes Auction** pourra accepter gracieusement de recevoir des enchères par téléphone d'un acquéreur potentiel qui se sera manifesté avant la vente. **Besch Cannes Auction** ne pourra engager sa responsabilité notamment si la liaison téléphonique n'est pas établie, est établie tardivement, ou en cas d'erreur ou d'omissions relatives à la réception des enchères par téléphone.

c) **Besch Cannes Auction** pourra accepter gracieusement d'exécuter des ordres d'enchérir qui lui auront été transmis avant la vente et que **Besch Cannes Auction** aura acceptés. Si **Besch Cannes Auction** reçoit plusieurs ordres pour des montants d'enchères identiques, c'est l'ordre le plus ancien qui sera préféré.

Besch Cannes Auction ne pourra engager sa responsabilité notamment en cas d'erreur ou d'omission d'exécution de l'ordre écrit.

d) Dans l'hypothèse où un prix de réserve aurait été stipulé par le vendeur, **Besch Cannes Auction** se réserve de porter des enchères pour le compte du vendeur jusqu'à ce que le prix de réserve soit atteint. En revanche, le vendeur ne sera pas admis à porter lui-même des enchères directement ou par mandataire.

e) **Besch Cannes Auction** dirigera la vente de façon discrétionnaire tout en respectant les usages établis. **Besch Cannes Auction** se réserve de refuser toute enchère, d'organiser les enchères de la façon la plus appropriée, de déplacer certains lots lors de la vente, de retirer tout lot de la vente, de réunir ou séparer des lots. En cas de contestation **Besch Cannes Auction** se réserve de désigner l'adjudicataire, de poursuivre la vente ou de l'annuler, ou encore de remettre le lot en vente.

f) Sous réserve de la décision de Maître Jean-Pierre Besch, commissaire-priseur habilité, l'adjudicataire sera la personne qui aura porté l'enchère la plus élevée pourvu qu'elle soit égale ou supérieure au prix de réserve, éventuellement stipulé. Le coup de marteau matérialisera la fin des enchères et le prononcé du mot "adjugé" ou tout autre équivalent entraînera la formation du contrat de vente entre le vendeur et le dernier enchérisseur retenu.

L'adjudicataire ne pourra obtenir la livraison du lot qu'après règlement de l'intégralité du prix. En cas de remise d'un chèque ordinaire, seul l'encaissement du chèque vaudra règlement.

3 - L'exécution de la vente

a) En sus du prix de l'adjudication, l'adjudicataire (acheteur) devra acquitter par lot 21,25% H.T soit 25,50% T.T.C.

b) Un supplément de 3% HT soit 3,60 TTC sera appliqué pour les ventes via les enchères "live interenchères".

• Les taxes (TVA sur commission et TVA à l'import) peuvent être rétrocédées à l'adjudicataire sur présentations des justificatifs d'exportation hors CEE. Un adjudicataire CEE justifiant d'un n° de TVA intracommunautaire sera dispensé d'acquitter la TVA sur les commissions.

Le paiement du lot aura lieu au comptant, pour l'intégralité du prix, des frais et taxes, même en cas de nécessité d'obtention d'une licence d'exportation.

• L'adjudicataire pourra s'acquitter par les moyens suivants :

- en espèces : jusqu'à 1 000 euros frais et taxes compris pour les ressortissants français,

- jusqu'à 10 000 euros frais et taxes compris pour les ressortissants étrangers sur présentations de leur papier d'identité.

- par chèque ou virement bancaire

- par cartes de crédit : VISA, MASTERCARD

d) **Besch Cannes Auction** sera autorisé à reproduire sur le procès verbal de vente et sur le bordereau d'adjudication les renseignements qu'aura fournis l'adjudicataire avant la vente. Toute fausse indication engagera la responsabilité de l'adjudicataire.

e) Il appartiendra à l'adjudicataire de faire assurer le lot dès l'adjudication. Il ne pourra recourir contre **Besch Cannes Auction**, dans l'hypothèse où par suite du vol, de la perte ou de la dégradation de son lot, après l'adjudication, l'indemnisation qu'il recevra de l'assureur de **Besch Cannes Auction** serait avérée insuffisante.

f) Le lot ne sera délivré à l'acheteur qu'après paiement intégral du prix, des frais et taxes. Dans l'intervalle **Besch Cannes Auction** pourra facturer à l'acquéreur des frais de dépôt du lot, et éventuellement des frais de manutention et de transport.

A défaut de paiement par l'adjudicataire, après mise en demeure restée infructueuse, le bien est remis en vente sur folle enchère (« sur réitération des enchères ») de l'adjudicataire défaillant. Dans l'hypothèse où le vendeur ne prend pas la décision de remettre en vente le lot sur folle enchère dans les trois mois suivant la date de l'adjudication, **Besch Cannes Auction** pourra au nom et pour le compte du vendeur, soit notifier la résolution de plein droit de la vente à l'adjudicataire défaillant, soit agir contre l'adjudicataire défaillant pour l'exécution forcée de la vente et le paiement du prix d'adjudication (augmenté de tous les frais, commissions et intérêts). Dans tous les cas, **Besch Cannes Auction**, et/ou le vendeur, pourra demander tous dommages et intérêts contre l'adjudicataire défaillant.

En outre, **Besch Cannes Auction** se réserve de réclamer à l'adjudicataire défaillant :

- le remboursement des coûts supplémentaires engendrés par sa défaillance,

- le paiement de la différence entre le prix de l'adjudication initiale et le prix d'adjudication sur folle enchère s'il est inférieur dans l'hypothèse de la remise en vente sur folle enchère, y compris toute différence dans les frais, taxes et TVA applicables,

- les coûts générés par les nouvelles enchères,

- les intérêts sur la totalité des sommes dues au taux d'intérêt légal.

Besch Cannes Auction se réserve d'exclure de ses ventes futures, tout adjudicataire qui aura été défaillant ou qui n'aura pas respecté les présentes conditions générales d'achat.

Besch Cannes Auction ne pourra pas être tenu responsable des conséquences qui résulteraient d'un défaut de paiement de l'acheteur.

g) Les achats qui n'auront pas été retirés dans les sept jours de la vente (samedi, dimanche et jours fériés compris), pourront être transportés dans un lieu de conservation aux frais de l'adjudicataire défaillant qui devra régler le coût correspondant pour pouvoir retirer le lot, en sus du prix, des frais et des taxes.

4 - Les incidents de la vente

a) Dans l'hypothèse où deux personnes auront porté des enchères identiques par la voix, le geste, ou par téléphone et réclament en même temps le bénéfice de l'adjudication après le coup de marteau, le bien sera immédiatement remis en vente au prix proposé par les derniers enchérisseurs, et tout le public présent pourra porter de nouvelles enchères.

b) Pour faciliter la présentation des biens lors de ventes, **Besch Cannes Auction** pourra utiliser des moyens vidéos. En cas d'erreur de manipulation pouvant conduire pendant la vente à présenter un bien différent de celui sur lequel les enchères sont portées, **Besch Cannes Auction** ne pourra engager sa responsabilité, et sera seul juge de la nécessité de recommencer les enchères.

5 - Prémption de l'Etat français

L'Etat français dispose d'un droit de prémption des œuvres vendues conformément aux textes en vigueur.

L'exercice de ce droit intervient immédiatement après le coup de marteau, le représentant de l'Etat manifestant alors la volonté de ce dernier de se substituer au dernier enchérisseur, et devant confirmer la prémption dans les 15 jours.

Besch Cannes Auction ne pourra être tenu pour responsable des conditions de la prémption par l'Etat français.

6 - Exportation - Importation

L'exportation de tout bien de France, et l'importation dans un autre pays, peuvent être sujettes à autorisations (certificats d'exportation, autorisations douanières). Il est de la responsabilité de l'acheteur de vérifier les autorisations requises. Les formalités d'exportation (demandes de certificat pour un bien culturel, licence d'exportation) des lots assujettis sont du ressort de l'acquéreur et peuvent requérir un délai de deux à trois mois. Pour toute information complémentaire, il conviendra de contacter Besch Cannes Auction Sarl.



A. QUINQUAUD



ARMAN



VIARD
DEPINOIX

VENTES AUX ENCHÈRES CANNES HÔTEL MARTINEZ

SAMEDI 15 AVRIL 11H/14H VINS PRESTIGIEUX & ALCOOLS RARES

DIMANCHE 16 AVRIL 14H30 ART CONTEMPORAIN, TABLEAUX MODERNES

DIMANCHE 16 AVRIL 17H HAUTE PARFUMERIE

LUNDI 17 AVRIL 14H30 BIJOUX, DIAMANTS, PERLES FINES,

MONTRES MODERNES ET DE COLLECTIONS



PATEK
OR JAUNE

BULGARI
8.88 CARATS



PETRUS 1990

CATALOGUES
VISIBLES SUR WWW.CANNESAUCION.COM
SUR DEMANDE : 04 93 99 22 60

BESCH
— CANNES AUCTION —
MAISON DE VENTES AUX ENCHERES



BESCH
— CANNES AUCTION —
MAISON DE VENTES AUX ENCHERES