

19h00

BIJOUX & MONTRES

LUNDI 22 JUILLET 2013

GRAND HYATT CANNES HÔTEL MARTINEZ



EXPOSITIONS PUBLIQUES
GRAND HYATT CANNES HÔTEL MARTINEZ

Samedi 20 et dimanche 21 juillet de 10h à 20h
Lundi 22 juillet de 10h à 12h et de 14h à 18h

EXPERT BIJOUX - MONTRES
Frank BOTO - Tél. 00 377 93 50 00 80

CATALOGUE EN LIGNE
www.cannesauktion.com



BESCH
 COMMISSAIRE-PRISEUR
CANNES AUCTION
 GRAND HYATT CANNES HÔTEL MARTINEZ
VENTES AUX ENCHERES AUCTIONS
 Les Ventes aux Enchères de Prestige à Cannes sur la Croisette depuis 1989

Samedi 20 juillet / 14h30
GRANDS VINS ET ALCOOLS
 Dimanche 21 juillet / 14h
**MOBILIER INDUSTRIEL /
 MARINE & VOYAGE**
 Dimanche 21 juillet / 15h
**ART PRÉCOLOMBIEN, AFRICAIN, OCÉANIEN,
 TIBET, ABORIGÈNES D'AUSTRALIE**
 Lundi 22 juillet / 14h
**BAGAGES, ACCESSOIRES, MODES,
 BIJOUX DE COUTURE ET MONTRES SIGNÉS.
 HERMES, VUITTON, CHANEL, GOYARD, GUCCI**
 Lundi 22 juillet / 19h
**BIJOUX SIGNÉS, PIERRES PRÉCIEUSES
 ET MONTRES DE MARQUE**

Expositions publiques **GRAND HYATT CANNES HÔTEL MARTINEZ**
 Samedi 20 et Dimanche 21 juillet de 10h à 19h
 Lundi 22 juillet de 10h à 12h

Catalogues en ligne www.cannesauktion.com

45, La Croisette - 06400 Cannes - Tél 33 (0) 4 93 99 33 49

SVV BESCH CANNES AUCTION SARL N° 2002.034 N°RCS CANNES 440 612 398
 L'ABUS D'ALCOOL EST DANGEREUX POUR LA SANTÉ. À CONSOMMER AVEC MODÉRATION.



Pascal KUZNIEWSKI
 EXPERT - VINS



1 Bague Duchesse en or et argent enrichie de rubis et de diamants. P 6,1g



2 Bague en or ornée d'un saphir central épaulé de deux saphirs trapèzes dans un entourage de brillants. P 6,7g



3 Bague en or à godrons ornée de deux pierres. P 6,8g



4 Bracelet ligne serti d'émeraudes. P 12,4g



5 Bague en or ornée de lignes d'émeraudes, de saphirs et de brillants. P. 5,2g



6 Broche en or ornée d'un camée dans un entourage de perles fines. P 23,4g



7 **ERY**
Montre de dame en or sur bracelet cuir. P. 13g



8 Montre « clip » stylisant une croix en or, système métal. P. 13g



9 Bague en or et argent ornée d'une pierre rouge entourée de marcassites (manques). P 6,5g



10 Collier en or à motif de cœur enrichi de diamants cognac. P 11,6g



11 Collier en or orné d'un motif serti de diamants. P 4g



12 Bracelet en or orné de saphirs séparés de diamants. P 11,5g



13 Bracelet en or à motifs de nœuds sertis de diamants. P 14,5g



14 Bague 1900 en or (anneau 14k) enrichie de diamants dont 3 plus importants. P 3,9g



15 Paire de pendants d'oreilles en or ornés de boules de corail. P. 21,9g



16 Bracelet en or orné de 4 boules de corail. P. 32,8g



17 Collier de boules de corail (sans fermoir).



18 Bague en or de deux couleurs enrichie de lignes de brillants. P 6,9g



19 Bague en or de deux couleurs à motifs géométriques pavés de brillants. P 8,5g



20 Bague fleur en or et pierre dure centrée d'un brillant. P 21g



21 Paire de boucles d'oreilles Napoléon III en or émaillé enrichies d'émeraudes. P. 8,2g



22 Bague Toi et Moi en or ornée d'un saphir et d'un diamant épaulés de diamants. P. 4,4g



- 23 Pendentif "Etoile de David" en or gris serti de brillants. P 6,1g



- 24 Bague jarretière en or ornée de trois diamants et de pierres. P 12,5g



- 25 Bague boule en or sertie de rubis, saphirs, émeraudes et brillants. P 23,8g



- 26 Paire de boutons de manchettes en or rehaussés d'émail et centrés de brillants. P. 16g



- 27 Paire de boucles d'oreilles en or ornées de trois motifs sertis de diamants princesses épaulés de lignes de brillants. P. 7,5g



- 28 Bague en or ornée d'un saphir central épaulé de diamants princesses. P. 10,1g



- 29 Paire de boucles d'oreilles en or à motifs de fleurs sertis de diamants et de chutes de diamants. P. 5,5g



- 30 Paire de boutons de manchettes en or ornés chacun d'un diamant en serti étoilé. P. 6,6g



- 31 Bague tresse en or de deux couleurs enrichie de pavages de brillants. P 10,6g



- 32 Bague boule en or gris ornée de trois diamants principaux dans un pavage de brillants. (centre 1,7ct env.:2x1ct env.). P. 6,3g



- 33 Paire de boucles d'oreilles en or à godrons ornées de brillants (3,5cts env.). Portent un numéro. P. 40,7g



34 Bague 1940 en or (14k) ornée d'un brillant central épaulé de brillants. P 6,2g



35 Bague Toi et Moi en or ornée de deux diamants épaulés de diamants. P 5,2g



36 Bracelet "éléphants" en or. P. 10,7g



37 Barrette de col en or enrichie de brillants et de boules d'onyx. P 7g



38 Bague en or à godrons ornée de diamants princesses et de brillants (4cts env.).P 17,8g



39 Bague en platine ornée d'un diamant central (1ct env.) épaulé de diamants. P. 3,4g



40 Paire de dormeuses en or gris serties de brillants. P 4,8g



41 Collier en or torsadé, le fermoir est pavé de brillants. P 181g



42 Paire de boucles d'oreilles en or ornées de saphirs jaunes et de brillants. P. 5,7g



43 Collier en or orné d'un motif central serti de deux saphirs jaunes et de brillants. P 3,2g



44 Broche insecte en or et argent enrichie de diamants, de pierres et d'un cabochon de chryso-prase. P. 13,4g



45 Bague en or sertie de rubis cabochons et de 6 brillants (1,5ct env.). P 6,9g



46 Bague en or ornée d'une ligne de brillants. P. 5g



47 Bague Art Déco en or ornée de brillants et de diamants trapèzes. P. 7,3g



48 Paire de boucles d'oreilles en or ornées de rubis (8,18cts) traités entourés de diamants. P. 18,8g



49 Bague en or ornée de deux lignes de brillants. P. 4,9g



50 **POMELLATO « Luciole ».**
Anneau en or rose orné d'un brillant signé POMELLATO.
P. 3,2g. TDD 54



51 Bague en or ornée d'un brillant solitaire (0,45ct env.). P 2,8g



52 Bague en or à motif de trèfle enrichie de 4 diamants. Travail Grec. P 11,8g



53 Paire de boutons de manchettes en or ornés d'agates taillées en pain de sucre. P. 9,6g



54 Paire de boucles d'oreilles en or ornées chacune d'une chute de brillants et d'une pierre cabochon. P. 9,4g



55 Bracelet en or orné de motifs sertis de rubis, saphirs, émeraudes et brillants. P. 20,5g



56 Bague boule en or pavée de brillants. P. 9,6g



57 Bague boucle en or blanc sertie de brillants. P. 10,7g



58 Bague en or de deux couleurs ornée d'un saphir cabochon et de brillants. P 11,2g



59 Bague en or ornée d'un rubis entouré de brillants. P. 2,9g



60 Bague en or enrichie d'œil de tigre et d'une ligne de brillants. P 8,2g



61 Paire de boucles d'oreilles en or gris ornées de lignes de brillants (1,6ct env.). P. 8g



62 Broche pendentif en or émaillé ornée d'un camée sur agate. P 31g



63 Paire de boucles d'oreilles « rosaces » en platine serties de brillants au centre un diamant plus important (tiges en or). P 6g



64 Bague Toi et Moi en or ornée d'un saphir (1,36ct) et d'un brillant. P. 2,1g



65 Bague en or et platine sertie de rubis, saphirs, émeraudes et brillants. P 11,9g



66 Bracelet rigide ouvrant en or orné d'une ligne de saphirs épaulée de deux lignes de brillants (cliquet en 14k). P 20g



67 Demi alliance en or sertie de diamants princesses et baguettes. P 7,2g



68 Bracelet rigide ouvrant en or et platine ornée d'un diamant central (1,5ct env.) de deux diamants (0,70ct chacun env.) de deux diamants plus petits (0,30ct env.) et de lignes de diamants. P. 17,3g



69 Collier draperie 1940 en or. P. 41g



70 Pendentif en or gris orné d'une Aigue marine taillée en poire 22,21cts, la bélière sertie de diamants. P. 11g



71 Alliance en or sertie de brillants (3cts env.). P. 3,3g TDD 54



72 Bague en or ornée d'un brillant central épaulé de lignes de brillants. P. 11,4g



73 Bague en or ornée d'une émeraude entourée de brillants. P. 6,8g



74 Paire de boucles d'oreilles en or ornées chacune d'un diamant souligné d'une ligne de saphirs calibrés. P 5,8g



75 Demi alliance en or sertie de brillants. P. 3,3g



76 **CARTIER.**
« Trinity » Bague trois anneaux en or de trois couleurs. P. 4g



77 Bague en platine ornée d'une aigue marine dans un entourage de brillants. P. 9,6g



78 Bague en or ornée de lignes de brillants et de lignes de diamants baguettes (2cts env.). P 9,2G



79 Bague en or ornée d'une émeraude (2,67cts) épaulée de brillants. P. 5,8g



80 Bague en platine ornée d'un rubis (6cts) traité entouré et épaulé de brillants et de diamants baguettes. P. 5,7g



81 Bague en or et platine ornée d'une ligne de brillants. P 15,5g



82 Bague en or ornée d'un diamant princesse (0,80ct env.). P 6g



83 Bague "bombée" en or gris pavée de brillants (7cts env.). P11,8g



84 Bague jarretière en or sertie de brillants et de diamants baguettes. P. 4,4g



85 Paire de boutons de manchettes en or ornés de brillants et de diamants baguettes. P. 5,8g



86 Collier en or maille chevrons. P. 33,4g



87 Alliance en or gris sertie de brillants (2cts env.). P 5,2g



88 Collier en or orné d'un motif de nœud serti de brillants et de diamants navettes (2,80cts env.). P. 36,9g



- 89 Bague en platine ornée d'une émeraude (3,44cts) entourée de brillants et de diamants baguettes (1,94ct). P 16,2g



- 90 Bague en or à motifs superposés pavés de brillants (3cts env.). P. 14,6g



- 91 **AUDEMARS PIGUET**
Quantième Perpetuel Cal : 2120/2801 23.
Montre d'homme en or rose sur bracelet croco.
Garantie et Mode d'emploi.
Boite



- 92 **PIAGET**
Montre en or sur bracelet cuir, le cadran est serti de diamants, mouvement mécanique.



- 93 **CARTIER TANK AMERICAINE** à trois compteurs.
Montre d'homme en or gris, mouvement quartz. P. 155,6g
Boite et maillon supplémentaire.



- 94 **CARTIER TANK AMERICAINE** à trois compteurs.
Montre d'homme en or jaune sur bracelet croco à boucle déployante, mouvement quartz.
P.67,4g
Etui.



- 95 **BOUCHERON REFLET** à trois compteurs et dateur.
Montre d'homme en or jaune sur bracelet croco à boucle déployante, mouvement quartz.
P. 138,8g
Ecrin et boite.



- 96 **BOUCHERON**
Montre en or de forme carrée sur bracelet cuir, boucle or, mouvement mécanique. P. 24,6g



- 97 **PIAGET PROTOCOLE** à trois compteurs.
Montre en or jaune sur bracelet croco à boucle déployante, mouvement quartz.
P 68,5g
Boite, écrin et papiers



- 98 **ROLEX DAYTONA**
Oyster Perpetual.
Montre en or blanc sur bracelet croco à boucle déployante.
Boite et papiers



- 99 **ROLEX OP SUBMARINER** Verte.
Montre d'homme en acier lunette verte (boite, écrin, maillons supplémentaires).



- 100 BAUME & MERCIER** « Hampton ».
Montre de dame en or, cadran nacre serti de 16 brillants, mouvement quartz. P. 90,4g



- 101** Bague boule en or ornée de lignes de brillants (3,6cts env.). P. 12,7g



- 102** Broche pendentif en or à motif de visage enrichi de rubis, émeraudes et brillants. P. 30,3g



- 103** Bague en platine ornée d'un saphir cabochon dans un entourage de diamants navettes.
P. 9g



- 104** Bague en or ornée d'une émeraude (5,06cts) dans un entourage de diamants de taille princesse (1,6ct env.). P 11,6g
Certificat Monaco Gem Lab



- 105** Bague en or ornée d'un diamant solitaire en serti clos calibrant 2 cts environ. P. 7,8g



- 106** Bague en or ornée d'un diamant coussin.
Poids du diamant : 3,17cts
Couleur : I
Pureté : SI2.
Certificat CCIP



- 107 CARTIER**
Bague en or jaune ornée de sept diamants taillés en brillant.
La monture signée Cartier. P. 15,8g.



- 108** Bague en or ornée d'un rubis traité (10,35cts) dans un entourage de diamants. P. 7,7g



- 109** Bague en platine ornée d'un diamant coussin (1,5ct env.). P 12,2g



- 110** Bague en or gris ornée d'un saphir ovale (2cts env.) épaulé de brillants. P 9,5g
Certificat Monaco Gem Lab



111 Bracelet ligne en or gris et platine serti de brillants, le fermoir enrichi d'un diamant baguette (3,5cts env.) P. 30,9g



112 Bague en or et platine ornée de trois brillants entourés de brillants. P. 4,6g



113 Bracelet ligne en or et platine serti de brillants, le fermoir serti d'un diamant baguette (5,5cts env.) P. 31,7g



114 Chaîne en or ornée d'un pendentif pavé de brillants. P. 73,7g



115 **CARTIER**
Pendentif "cœur" en or. P. 4,1g



116 Broche « Oiseau » en or entièrement pavée de diamants.



117 **BULGARI**
Collier en or signé BULGARI. P. 90g



118 Collier rivière en or gris entièrement serti de diamants. P. 34,6g
Poids des diamants : 20cts env.



119 Chaîne en or et son pendentif serti d'un diamant
Diamant : 2,86cts env.



120 Bague en or ornée d'un diamant de taille émeraude. P 8,2g
Poids du diamant : 4,77cts
Couleur : F
Pureté : S11
Certificat Monaco Gem Lab



121 Bague en or ornée d'un brillant central entouré de brillants. P 10,7g
Poids du diamant : 4cts env.



- 122** Bague en or de deux couleurs ornée de diamants dont 5 plus importants
Diamant central : 1,75ct env.



- 123** Bague en or ornée d'un diamant de taille émeraude. P 7,7g
Poids du diamant : 4,51cts
Couleur : F
Pureté : VS2
Certificat Monaco Gem Lab



- 124** Bracelet jonc ouvrant en or serti de brillants. P 41,2g



- 125** Bague en or ornée d'une émeraude (2,67cts) dans un double entourage de brillants (2cts env.). P 11,1g. Origine de l'émeraude : Colombie. Certificat Monaco Gem Lab.



- 126** Bague en platine et or jaune ajouré ornée de diamants taillés en brillant.
Vers 1940. P. 13,9 g.



- 127** Bracelet rigide ouvrant en or ornée d'un saphir épaulé de deux diamants (1ct env.). P. 15,3g



- 128** Sautoir en platine d'époque Art Déco enrichi de 99 brillants enrichi d'un pendentif "pompon" serti de brillants (20cts env.). P 34,7g



- 129** Broche en or et platine enrichie de brillant ornée d'un motif de scarabée enrichi de saphirs taillés en poire et de diamants. P. 10,1g



- 130** Paire de boucles d'oreilles en or serties de saphirs navettes et de brillants. ESP. P 6,7g



- 131** Bague en or deux couleurs à motif géométrique serti de brillants. P. 11,5g



- 132** Bague en platine ornée d'un cabochon de corail dans un entourage de diamants. P 6,8g



- 133** Paire de boucles d'oreilles en or de style Art Déco constituées de créoles serties de brillants et de motifs d'onyx, de brillants et de corail amovibles. P. 12,1g



- 134** Bague en platine ornée d'une émeraude entourée de brillants. P 16,1g



- 135** Chaîne en or. P 102,4g



- 136** Sautoir en or. P 68,5g



- 137** Chaîne en or blanc ornée d'une perle surmontée d'un diamant de taille navette. P 17,3g



- 138** Collier en or orné d'un motif serti de brillants. P 25,2g



- 139** Broche en or à motifs de serpent ornée d'une opale, de diamants et d'émeraudes. P 25,4g



- 140** Broche en or et platine ornée de pierres calibrées et de diamants (nombreux manques). P 15,5g



- 141** Bague en or ornée d'un saphir entouré de brillants. P 8,8g



- 142** Bracelet 1940 en or. P. 45,8g



- 143** Collier en or orné de motifs centraux pavés de brillants (2,6cts env.). P 74,4g



144 Bague 1940 en or enrichie de diamants. P. 12G



145 Colletterte draperie en or filigrané ornée d'un diamant en pampille. P 15,8g



146 Bague en or jaune ornée d'un cabochon d'opale dans un entourage de brillants. P 11,4



147 Bracelet en or articulé orné d'un diamant central taillé en rose épaulé de diamants. P. 55g



148 Bracelet Tank en or à motifs de demis cercles à godrons. P 66,9g



149 Bague en or ornée d'une émeraude dans un entourage de brillants. P 8,8g



150 Bracelet "serpent" en or. P 78g



151 Collier en platine ornée d'une émeraude et d'un diamant taillés en cœur et de diamants. P. 9,9g



152 Bracelet ligne en or gris serti de brillants (8cts env.). P. 17,1g



153 Broche en or enrichie de rubis gravés en feuilles et de brillants. P. 7,6g



154 Paire de boucles d'oreilles de style Art Déco en or enrichies de rubis et de brillants. P. 11,2g



155 Bague en or ornée d'un diamant central (1,04ct) épaulé de deux pierres blanches. P. 2,2g



156 Paire de boucles d'oreilles en or ornées de brillants et de deux cabochons de saphirs gravés en fruits. P. 11,4g
Poids des saphirs : 7,98cts et 11,82cts. (Saphirs n'ayant subis aucun traitement thermique).
Certificat Monaco Gem Lab.



157 Bague en or ornée d'une aigue marine rectangulaire épaulée de diamants baguettes. P. 8,1g



158 Chaîne et son pendentif 1900 en or gris serti de diamants et de rubis. P 4,2g



159 Alliance en or jaune entièrement sertie de diamants navette. Poids des diamants : 5 cts environ. Doigt 52. P. 5,2g.



160 Paire de broches en or serties de diamants baguettes, triangles et d'émeraudes. P. 37,4g



161 VCA. Broche "Colibri" en or, le corps et la tête sont constitués de deux émeraudes, l'œil et les pattes de rubis et les gouttes de rosée sur les ailes et dans le bec de brillants. P 14,2g



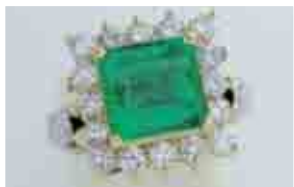
162 Bague en or ornée d'une émeraude ovale (3,5cts env.) entourée de brillants (2cts env.). P 11



163 Bague en or ornée de quatre diamants (1,2ct env.). P 3,4g



164 Bague en or ornée d'un jade gravé de fleurs entouré et épaulé de brillants.(1ct env.). P 12g



165 Bague en or et platine ornée d'une émeraude de Colombie (3,95cts) dans un entourage de brillants. P 9g
Certificat Monaco Gem Lab.



166 Bague en or et platine ornée d'un Saphir cabochon gravé (6,08cts) épaulé de brillants et de saphirs calibrés. P. 7,4g .Origine Ceylan sans traitement thermique. Certificat Monaco Gem Lab



167 Bague "fleur en or et platine enrichie de diamants taillés en rose. P 3,6g



168 Bague Toi et Moi en or ornée de deux diamants principaux entourés de diamants (4cts env.). P 12,5g



169 Broche plaque en platine d'époque Art Déco sertie de brillants. P 16g



170 Paire de boucles d'oreilles "tresse" en or pavées de brillants. P 12,7g



170b Bague "tresse" en or gris pavée de brillants. P. 8,8g



171 Bracelet 1940 en or. P. 85,6g



172 Bague boule en or pavée de brillants (6cts env.) ESP. P 10,3g



173 Alliance en or sertie de brillants. TDD 55/56. P 3G



174 Bracelet 1900 en or et platine enrichi de diamants. P. 8,3g



175 Bague en platine ornée d'un saphir et d'un brillant (0,60ct) épaulé de diamants. P. 5,1g



176 Bracelet ligne en or gris sertie de brillants (1,5ct env.). P 9,6g



177 Paire de boucles d'oreilles en or serties de brillants (4cts env.). P 10g



178 Bracelet en or orné d'une ligne de 31 brillants épaulée de deux lignes de brillants (184). P 42,6g



179 Bague en or ornée d'un cabochon d'émeraude (34,64cts) dans un entourage de brillants. P. 24,5g
Attestation MGL



180 **CARTIER**
Alliance trois anneaux en or de trois couleurs. P 10g (TDD 49)



181 Bracelet Art Déco en or serti de brillants (12cts env.). P 44,8g



182 Bracelet en or enrichi d'émeraudes et de brillants. P. 13,4g



183 **JAEGER LECOULTRE**
Montre de dame en or, les attaches serties de brillants. P. 29,6g



184 **FRED**
Bague en or ornée d'une émeraude et de brillants. P 11,1g



185 Chaîne en or et son pendentif serti de 7 diamants (1,8ct env.). P 3,7g



186 Paire de boutons de manchettes 1900 en or de deux couleurs enrichis de brillants. P. 4,4g



187 Paire de clips d'oreilles en or enrichis de brillants. P. 28,1g



188 Bague en or ornée d'un brillant épaulé de diamants de taille princesse et de brillants (2,5cts env.). P 4,3g



189 Bague en or de deux couleurs ajouré ornée d'un rubis central épaulé de diamants. P. 7,6g



190 Chaîne en or gris et son pendentif Croix serti de diamants. P 6,8g



191 Boite rectangulaire en or. P 117g



192 Boite ronde en or. P 48g



193 Bague en platine ornée d'un diamant central épaulé de diamants. P 6,6g



194 Bague en or ornée d'une perle Mabé dans un entourage de rubis cabochons, de diamants et d'émeraudes gravées en feuilles. P 22g



195 Bague en or ornée d'un diamant navette entouré et épaulé de brillants. P 7,5g



196 Paire de boucles d'oreilles « fleurs » en or gris entièrement serties de brillants. P 27,4g



197 Parure en or émaillé enrichie de saphirs et de brillants comprenant une paire de clips d'oreilles. P 17,7g et une bague. P 12,4g (manques à l'émail sur la bague).



- 198 DAMIANI**
Collier en or enrichi de brillants signé DAMIANI. P 129,5g



- 199 CARTIER**
Stylo Montre. Série limitée à 2000 exemplaires, n°631.
Avec certificat, coffret et étui.



- 200** Collier en or, le fermoir est enrichi de brillants. P 72,6g



- 201 CARTIER Colisée**
montre de dame en or, mouvement quartz .P brut 49g
Boite, papier et maillons supplémentaires.



- 202 ROLEX**
Oyster Perpetual Date Just
Montre en or et acier, les index sertis de diamants.



- 203 CARTIER**
Vendôme. Montre de dame en or, mouvement quartz. P. 77,5g (boite)



- 204 CARTIER**
Montre d'homme en or. (écriin). P 93,3g Mouvement à réviser.



- 205 TAG HEUER "Link"**
Montre de dame en acier modèle médium.



- 206 CORUM « 10 DOLLARS ».**
Montre en or sur bracelet croco, mouvement mécanique. P 30g



- 207 CHAUMET**
Montre d'homme en or et acier, jour et date, mouvement quartz.



- 208 A. DUNHILL**
Montre en plaqué or sur bracelet croco.
Boite et papiers.



- 209 LONGINES « EVIDENZA ».**
Montre en acier sur bracelet cuir.
Boite et Garantie (Etat neuf)



- 210 BREIL**
Montre en or à trois compteurs sur bracelet croco vert. Mouvement quartz



- 211 BULOVA**
Montre en acier à trois compteurs, la lunette est sertie de diamants,
maillons supplémentaires.



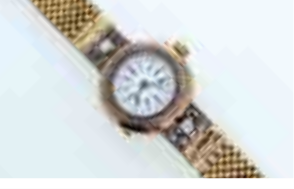
- 212 PIAGET POLO**
Montre de dame en or entièrement sertie de brillants, mouvement quartz.



- 213 ROLEX**
Montre 1940 de dame en or, bracelet queue de rat. P. 45,9g



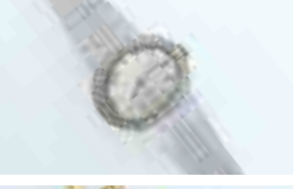
- 214** Montre 1940 de dame en or enrichie de saphirs calibrés et de diamants. P 30g



- 215** Montre 1900 en or enrichie de diamants. P 32,8g (transformations.)



- 216** Montre Tonneau 1940 en or sur bracelet cuir. P 22g



- 217** Montre de dame en or blanc, la lunette sertie de diamants, mouvement mécanique. P. 44g



- 218 JAEGER LE COULTRE** pour HERMES
Montre de dame en or (verre cassé.)



- 219** Paire de boucles d'oreilles créoles en or ornées de boules de lapis. P 10g



- 220** Bague Art Déco en platine ornée d'un diamant central épaulé de diamants baguettes et de diamants. P. 7,2g



- 221** Alliance en or blanc serti de brillants. P 4g



- 222** Bracelet en or (maillons supplémentaires). P 45g
Médaille en or (gravée). P 10g



- 223** Bague "boule" en or blanc pavée de brillants dont le centre plus important. P. 12,1g



- 224** Broche géométrique en or enrichie de pierres. P 17,3g



- 225** Chaîne en or et son pendentif orné de diamants retenant une perle baroque en pampille.
P 12,4g



- 226** Lot de débris comprenant : deux fermoirs et des boutons de manchettes. P 30g



- 227** Ensemble de pièces comprenant :
Une pièce de 20 pesos, une pièce de 50 pesos, une pièce de 50 pesos montée en pendentif, une pièce de 100 pesos Chili. P. 131,9g



- 228** Ensemble de pièces comprenant :
Une pièce 100 couronnes Autriche, un Krugerrand Afrique du Sud, un souverain Elisabeth II, une pièce de 20 francs montée. P. 84,2g



- 229** Ensemble de pièces comprenant :
Une médaille en or (750millième). P. 32,2g, une pièce en métal de 5 pesetas, une pièce de 10 roubles monture or P. 11g, 4 pièces dont médaille. P 16g et une pièce de François II. P. 11,1g



- 230** Alliance en or sertie de brillants. (2,3cts env.). P. 6g
TDD 54/55



- 231** Bracelet rigide ouvrant en or orné d'une ligne de diamants de taille princesses (2cts env.).
P 27,4g



- 232** Broche "insecte" en or et platine ornée d'une perle, de diamants et de deux émeraudes.
P. 14,5g



- 233** Paire de boucles d'oreilles "Gerbes" 1940 en or enrichies de brillants. P. 16,5g



- 234** Bague 1920 en or et platine ornée de trois diamants. P. 11,6g



- 235** Paire de boucles d'oreilles en or serties de brillants enrichies de deux perles amovibles.
P 28,5g



- 236** Bague en or entièrement sertie de brillants et de diamants princesses. P 12,7g



- 237** Bague en or ornée d'un diamant navette entouré de brillants sur une monture jupe entièrement sertie de diamants trapèzes. P 9,6g



- 238** Bague en or ornée d'une émeraude rectangulaire taillé en pain de sucre entouré de brillants et épaulé de deux diamants princesses. P 20,5g



- 239** Bague en or ornée d'un saphir ovale épaulé de deux lignes de diamants baguettes sur une monture boule pavée de brillants. P 10,1g



- 240** Barrette en platine sertie d'une ligne de diamants. P. 7,4g



- 241** Collier en or gris orné d'une tourmaline rose et de brillants. P. 4,8g



242 CARTIER. Alliance trois anneaux en or de trois couleurs. P 4,8g TDD 51



243 Bague en or ornée d'une émeraude rectangulaire épaulée de lignes de brillants. P. 5,6g



244 Bracelet Tank en or. P. 43g



245 Bague en or ornée d'un cabochon d'émeraude dans un entourage de brillants, diamants baguettes et trapèzes. P. 10,4g



246 Paire de boucles d'oreilles en or ornées de perles et de diamants taillés en rose. (tiges 14k). Epoque 18ème. P 22,5g (transformations)



247 Bague en or ornée d'une émeraude entourée de diamants trapèzes et épaulée de diamants baguettes. P. 10g



248 Bague en or ornée de saphirs, d'émeraudes et de brillants. P 10,8g



249 Bague 1940 en or et platine ornée de trois lignes de diamants. P 11,2g



250 Bracelet articulé en or et platine à décor de nœuds et de guirlandes sertis de diamants. P 19,9g



251 Paire de boucles d'oreilles 1940 en or et platine à motifs de clochettes enrichies de brillants en chute. P. 10,1g



252 Paire de boutons de manchettes en or enrichis de brillants. P 7,3g



- 253** Bague en or ornée d'une émeraude de Colombie (1,72ct) dans un double entourage de brillants. P. 8,2g
Certificat Monaco Gem Lab.



- 254** Paire de boucles d'oreilles en or ornées d'émeraudes entourées de diamants baguettes et de brillants. P. 9,2g



- 255** Bague en or ornée d'un pavage de brillants. P. 20,5g



- 256** Bague 1940 en or ornée d'un diamant coussin épaulé de diamants. P. 11,4g



- 257** Broche "souris" en or ornée d'une améthyste, de deux saphirs et de brillants. P. 13g



- 258** Broche en or stylisant deux chats enrichis de cabochons de corail et pierres et d'un diamant. P. 13,1g



- 259** Alliance en or sertie de brillants. P. 3,5g



- 260** Bague en or de deux couleurs sertie de 3 lignes de brillants. P. 8,2g



- 261** **CHIMENTO**
Bracelet en or gris, le fermoir enrichi de brillants. P. 22,6g



- 262** Bague en or ornée d'un saphir "pain de sucre" (4,01cts) épaulé de deux diamants poires. P. 5,6g



- 263** Bague Toi et Moi en or ornée de deux brillants épaulés de deux diamants navettes. P. 2,6g



264 Bracelet rigide ouvrant en or orné d'une ligne de 7 brillants. P 34,4g



265 Broche "Panier Fleuri" en or orné de saphirs, d'un rubis, d'une émeraude et d'un brillant. P. 12,5G



266 GUBELIN
Montre de dame en or gris, la lunette et les attaches sertis de brillants. P. 28,4g



267 GLAM ROCK
Montre de dame en acier sur bracelet cuir, la lunette sertie de brillants.



268 PIAGET
Montre en or mouvement mécanique. P 58,9g



269 GUESS
Montre chronographe en acier sur bracelet cuir



270 Bague en or ornée d'une opale. P. 4,6g



271 Bague jonc en or gris ornée d'une aigue marine épaulée de deux diamants. P 20,5g



272 Chevalière en or gris ornée d'une intaille sur agate nicolo dans un entourage de diamants. P 15g



273 Bracelet en or orné d'un saphir dans un entourage de brillants. P 13,5g



274 BOUCHERON
Bracelet en or signé BOUCHERON. (maillons supplémentaires). P 45g



- 275** Broche en or enrichie de brillants et de diamants baguettes enrichie de perles en pampilles. P 9,3g



- 276** **CHAUMET**
Parure en or comprenant un bracelet et un collier signée et numérotée (maillon supplémentaire). P 57,6g



- 277** Ensemble comprenant :
Une boîte en vermeil. P. 22g
Une boîte en vermeil et laque noire signée CHAUMET.



- 278** Paire de boutons de manchettes en or (bas titre). P 13,9g



- 279** Bague en or ornée d'un saphir épaulé de deux diamants. P 7,6g



- 280** Bague jarretière en or sertie de 6 brillants P 4,9g



- 281** Broche « Paon » en or enrichie d'une citrine, de turquoises et d'un diamant. P 10,7g



- 282** **CHAUMET**
Montre de dame en or enrichie de pierres calibrées. P 20g



- 283** Bracelet rigide ouvrant en or et lapis (fêlé). P 38g



- 284** Chaîne en or et son pendentif croix enrichi de perles. P 12,7g,
lot en or comprenant médailles, bague, pendentif poisson en nacre et chaîne. P 17g
et un lot divers de bijoux en métal.



- 285** Bague en or ornée d'un brillant solitaire (1ct env.). P 7,5g



286 Bague en or ornée d'un saphir (3,14cts) entouré de diamants. P 6,4g



287 Bague "bombée" en or ornée de lignes de brillants (3cts env.). P. 12,9g



288 Paire de boucles d'oreilles en or stylisant des volutes. P 9,6g



289 Bague en or ornée d'une ligne de pierres bleues calibrées épaulée de lignes de diamants princesses. P. 7,2g



290 OMEGA
Montre de dame en or gris, la lunette sertie de brillants, mouvement mécanique (à réviser).
P 53,1g



291 Paire de boucles d'oreilles en or ornées de perles (11mm) surmontées de brillants (0,50ct env.).P 8g



292 Bracelet 1900 en or à motifs de fleurs. P. 7,8g



293 Paire de boucles d'oreilles en or serties de brillants. P. 4,1g



294 Chaîne en or gris et son pendentif "Croix" sertie de diamants. P 3,9g



295 Chevalière en or gravée d'armoiries. P. 11,5g



296 Collier composé d'améthystes facettées.



- 297** Bague en or gris ornée d'un diamant central épaulé de deux diamants baguettes. P 5,2g
Poids du diamant central : (0,35 ct env.).



- 298** Bague en or et platine ornée d'un brillant solitaire. P 3,9g



- 299** Collier en or orné d'un motif central serti de brillants. P. 2,8g



- 300** Paire de boucles d'oreilles en or de deux couleurs serties de brillants. P. 2,2g



- 301** **CARTIER**
Briquet en plaqué or dans son écrin



- 302** Fume cigarette en nacre, embout en or (dans son écrin.)



- 303** Lot comprenant : une bague en or ornée d'une améthyste. P 2g, une chevalière ornée de pierres. P 6,4g, une bague tresse en or. P 3,6g



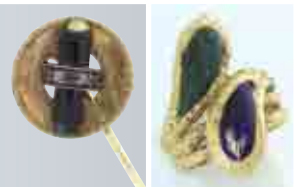
- 304** Lot comprenant : Deux broches ornées de camées en métal, un collier trois rangs de perles, fermoir fantaisie, un collier de perles, fermoir argent et un bracelet en or (bas titre) orné de perles.



- 305** Lot comprenant : une montre en acier signée OMEGA, une montre en argent, une montre LANCEL en métal sur bracelet cuir, une montre de dame en or sur bracelet cuir, un boîtier de montre en or blanc sur bracelet cuir. EN L'ETAT.



- 306** Lot comprenant : un bracelet en argent orné d'une pièce, 4 pièces de 2 francs en argent. P 9,5g et un ensemble fantaisies en argent et métal orné de pierres (un bracelet et 3 colliers.)



- 307** Epingle en or ornée d'émail (manque), de rubis et de diamants et une bague Toi et Moi en or émaillé (usures). P 6,2g et 11g

BESCH

COMMISSAIRE-PRISEUR

CANNES AUCTION

CONDITIONS DE VENTE

La vente se fera au comptant.

Les acquéreurs paieront en sus des enchères : 20.90 H.T soit 25% T.T.C.

Un supplément de 3% HT soit 3,588 TTC sera appliqué pour les ventes via les enchères "live".

Les restaurations d'usage ou à titre conservatoire, petits accidents ou bouchages, ne sont pas systématiquement mentionnés au catalogue, l'exposition préalable ayant permis aux éventuels acquéreurs de se rendre compte de l'état des lots proposés à la vente, aucune réclamation ne sera admise à ce sujet, une fois l'adjudication prononcée (précisions sur demande auprès de l'expert).

Les dimensions sont données à titre indicatif.

Les Commissaires-Priseurs et l'Expert se chargent d'exécuter les ordres d'achat qui leur seront confiés, notamment pour les personnes ne pouvant assister à la vente.

Les ordres donnés par téléphone doivent être confirmés par lettre ou par fax.

Aucun ordre d'achat ne sera délivré avant l'encaissement du chèque.

Les objets achetés sur ordre doivent être retirés dans les quinze jours qui suivent la vente ; passé ce délai, ils seront mis d'office et sans préavis, en magasinage, aux frais et risques de l'adjudicataire.

Pour tout ordre d'achat confié, une provision d'un tiers du montant sera demandée.

Les indications portées sur le catalogue et le P.V. engagent notre responsabilité, le bordereau d'adjudication faisant foi.

ORDRE D'ACHAT - VENTE DU LUNDI 22 JUILLET 2013 À 19H

Après avoir pris connaissance des conditions de vente décrites dans le catalogue, ainsi que des conseils aux acheteurs, je déclare les accepter et vous prie d'acquiescer pour mon compte personnel aux limites indiquées en euros, les lots que j'ai désignés ci-dessous. (Les limites ne comprenant pas les frais de vente).

Nom :

Adresse :

Téléphone : Télécopie :

Je vous prie d'acheter à la vente mentionnée ci-dessus les numéros suivants aux limites indiquées et aux conditions habituelles de vente :

Numéro	Désignation	Limite à l'enchère*
.....
.....
.....
.....
.....
.....
.....

*Aux limites mentionnées ci-dessus viendront s'ajouter les frais de 20,90 % HT soit 25% TTC en sus de l'adjudication.

Date : Signature :

Nous vous prions de joindre un chèque bancaire d'un montant de 10 % de l'estimation basse des lots désirés.

Nous exécuterons gracieusement, sur demande, les offres d'achats, puis nous nous chargerons d'aviser les acheteurs. Les lots seront adjugés aux prix les plus bas permis par les autres enchères. Au cas où votre ordre d'achat aboutirait, un bordereau comportant le détail de vos acquisitions vous sera envoyé avec les instructions de paiement, puis une facture. En vue d'éviter tout délai de livraison, nous conseillons aux éventuels acheteurs non connus de nous, de bien vouloir se faire connaître ou de donner leurs références avant la vente.

■ DOMICILIATION BANCAIRE ■

CAISSE D'EPARGNE CÔTE D'AZUR NICE

Code Banque	Code Guichet	Numéro de Compte	Clé RIB
18315	10000	08002808174	94

Identifiant Norme Internationale (IBAN)
FR76 1831 5100 0008 0028 0817 494
ADRESSE SWIFT DE LA CE : CEPAPRPP831

BESCH
COMMISSAIRE-PRISEUR
CANNES AUCTION

AOÛT 2013

**GRAND HYATT
CANNES HÔTEL MARTINEZ**

Grands Vins
& Alcools Rares
Mercredi 14 août à 14h30

Tableaux Modernes
& Art Contemporain
Jeudi 15 août à 14h30

Bijoux & Montres
Arts Décoratifs
Vendredi 16 août à 14h30

Expositions publiques
dans les salons du Grand Hyatt
Cannes Hôtel Martinez

Mardi 13 août de 17h à 20h
Mercredi 14 août de 10h à 20h
Jeudi 15 août de 10h à 12h30

Catalogues en ligne
www.cannesauktion.com

45, La Croisette
06400 CANNES - FRANCE
Tél 00 33 4 93 99 33 49
Fax 00 33 4 93 99 30 03
besch@cannesauktion.com

