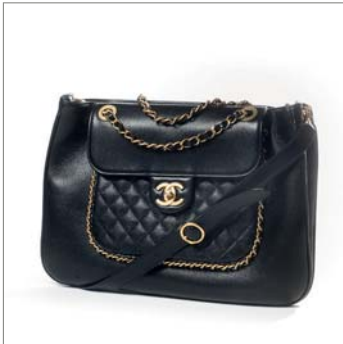


BESCH

— CANNES AUCTION —
MAISON DE VENTES AUX ENCHERES



CHANEL VINTAGE

250 LOTS



DIMANCHE 16 JUILLET À 16H
CANNES - HÔTEL MARTINEZ

BESCH

— CANNES AUCTION —

MAISON DE VENTES AUX ENCHERES



CHANEL



Assortiment 12 b du Domaine de la Romanée-Conti 1996

Pascal KUZNIEWSKI - Expert

L'ALCOOL EST DANGEREUX POUR LA SANTÉ, A CONSOMMER AVEC MODÉRATION. SVV BESCH CANNES AUCTION 2002-034

VENTES AUX ENCHÈRES CANNES HÔTEL MARTINEZ

SAMEDI 15 JUILLET 11H/14H VINS PRESTIGIEUX & ALCOOLS RARES
DIMANCHE 16 JUILLET 14H BIJOUX, MONNAIES ET MÉDAILLES D'IRAN,
BIJOUX DE CHARME
DIMANCHE 16 JUILLET 16H CHANEL VINTAGE



Monnaies iraniennes



Émeraude 14,20 carats



Collier d'époque Mogul
émeraudes, rubis, diamants

CATALOGUES
VISIBLES SUR WWW.CANNESAUCION.COM
SUR DEMANDE : 04 93 99 22 60

Experts :
Edouard De Garo : Bijoux, Diamants
Cabinet Bourgey : Monnaies et Médailles Iraniennes
Cabinet Chombert & Sternbach : Chanel Vintage

CHANEL VINTAGE

DIMANCHE 16 JUILLET

À 16H

DANS LES SALONS DE L'HÔTEL MARTINEZ - CANNES

73, Boulevard de la Croisette - 06400 Cannes

Maître Jean-Pierre Besch, commissaire-priseur
judiciaire et habilité

svv Besch Cannes Auction n° 2002-034

45, Boulevard de la Croisette, 06400 Cannes

Tél : 33 (0) 4 93 99 22 60 - 33 (0) 4 93 99 33 49

Fax : 33 (0) 4 93 99 30 03

besch@cannesauktion.com - www.cannesauktion.com

Expert :

Cabinet d'expertises

Chombert & Sternbach

assisté de Monsieur Jean-Sébastien Moisy

16 rue de Provence - 75009 Paris - Tél : 33 (0) 1 42 47 12 44

chombert-sternbach@luxexpert.com

EXPOSITIONS

Cannes - Hôtel Martinez

Vendredi 14 juillet 16h à 19h

Samedi 15 juillet 10h à 19h

Dimanche 16 juillet 10h à 12h

VENTE AUX ENCHÈRES EN SIMULTANÉ EN SALLE ET SUR INTERNET

DrouotLIVE  drouotlive.com

 interenchères-live.com
Enchères LIVE et ordres d'achat secrets

interenchères-live.com

invaluable
The world's premier auctions

invaluable.com

TÉLÉPHONES DURANT LES EXPOSITIONS ET LES VENTES

33 (0) 4 93 99 22 60 - 33 (0) 4 93 99 33 49

1
CHANEL
Porte-clefs en cuir noir surmonté du sigle de la Maison en métal doré. Très bon état

40/50 €

2
CHANEL
Broche «Camélia» en soie blanche. Signée sur plaque. Hauteur : 7 cm.

60/80 €

3
CHANEL
Broche «Camélia» en soie sauvage céladon surmontée du sigle de la Maison en acier. Non signée. Diamètre : 6,5 cm. Boîte d'origine.

80/100 €

4
CHANEL
Petite pochette 8 cm en jersey matelassé marine, fermeture pression sur rabat surmontée du sigle de la Maison, anse chaîne en métal doré. Bon état.

80/100 €

5
CHANEL
Collection prêt-à-porter Automne/Hiver 1996-1997 Paire de clips d'oreille en acier sertie de cristaux Swarovski à l'imitation brillants figurant le sigle de la Maison. Signée sur plaque. Diamètre : 1,7 cm

120/150 €

6
CHANEL
Collection prêt-à-porter Automne/Hiver 1996-1997 Paire de clips d'oreille en métal doré sertie de cristaux Swarovski à l'imitation brillants, figurant le sigle de la Maison. Signée sur plaque. Diamètre : 1,7 cm

120/150 €

7
CHANEL
Châle en crêpe de soie imprimée ivoire figurant le sigle de la Maison à décor de bijoux. Très bon état (légères salissures).

120/150 €

8
CHANEL
circa 1990 Broche circulaire en métal doré martelé et chaîne ornée au centre d'une demi-perle blanche baroque d'imitation. Signée sur plaque. Diamètre : 6 cm.

150/200 €

9
CHANEL
circa 1985 Ceinture 20mm double rangs de chaîne réglable en métal doré, retenant partiellement un troisième rang mobile, se terminant par le flacon «Coco Chanel». Signée. Longueur : 80 cm. Bon état (manque un maillon).

150/180 €

10
CHANEL
circa 2007 Porte cartes en chèvre noir. Excellent état.

150/180 €

11
CHANEL
Paire de bottines en python lustré noir, bouts ronds, tiges et talons recouverts 55mm en cuir vernis à la couleur, semelles en cuir. T.38 1/2. Très bon état (légère usure).

150/180 €

12
CHANEL
Collection Croisière 2008 Look n°24 Ceinture 50mm en veau métallisé or, importante boucle siglée en métal doré. T.95. Bon état (légères traces).

200/250 €

13
CHANEL
Boule de neige figurant le flacon n°5 dans un entourage de sacs shopping. Boîte d'origine. Excellent état. Hauteur : 12 cm.

200/250 €

14
CHANEL
Porte six clefs en veau caviar noir. Très bon état.

100/120 €



8



9

9



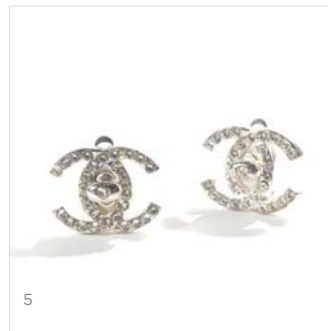
4



10



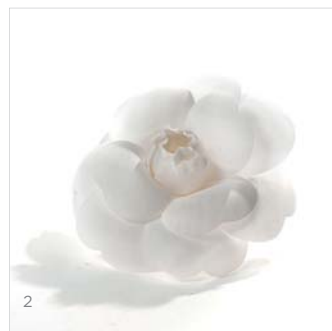
1



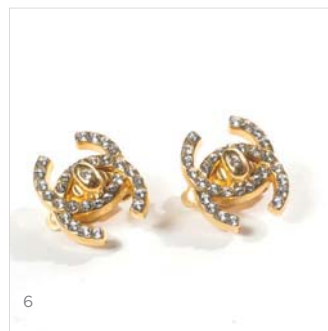
5



11



2



6



12



3



7



13





15
CHANEL
Collection 1984
Ceinture chaîne réglable en métal doré entrelacée de cuir agneau blanc, devant à triple rang, retenus par deux médaillons rayonnants ornés au centre du sigle de la Maison, se terminant par un médaillon repercé en coordonné. Signée. Longueur : 88 cm. Bon état (légères usures, salissures).

100/120 €



16
CHANEL
Importante broche camélia en soie sauvage blanche. Signée dur plaque. Diamètre : 12 cm. Très bon état. Boîte d'origine.

80/100 €



17
CHANEL
Pochette ceinture 15 cm en cuir agneau bleu roy, fermoir siglé en métal doré sur rabat, attaches. (usures, intérieur en l'état, manque ceinture)

60/80 €

18
CHANEL Boutique
Lot composé d'une blouse sans manche en crêpe de soie rose pâle, encolure ronde, devant partiellement agrémenté de plis plats décroissants, simple boutonnage dos et d'un top sans manche en cachemire côtelé beige. Bon état (griffe découpée).

60/80 €

19
CHANEL
Collection Croisière 2010
Top sans manche en satin de soie ivoire, encolure ronde soulignée d'un V, devant orné de deux importants volants à finition éfilochée partants des épaules. T.36
Griffe blanche, graphisme noir (légère tache)

80/100 €

20
CHANEL
Collection Croisière 2010
Robe à manches courtes en coton et soie vermillon, encolure ronde froncée, manches courtes et buste en bord côte dessinant un V rehaussé du sigle de la Maison ajouré, effet de ceinture par une large bande et jupe droite en jersey boutonnée à l'un des côtés. T.38
Griffe noire, graphisme blanc

80/100 €

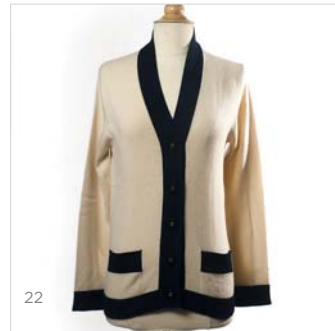


17

21



18



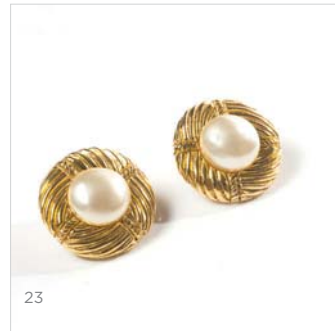
22



24



19



23



25



19



19

21
CHANEL
Châle en crêpe de soie imprimée vert émeraude figurant le sigle de la Maison à décor de bijoux. Très bon état (légères salissures).

120/150 €

22
CHANEL Boutique
Cardigan en 100% cachemire écru gansé marine, encolure en V sur simple boutonnage siglé, deux poches plaquées, manches longues. T.38 environ. Griffe blanche, graphismes noirs.

150/180 €

23
CHANEL circa 1984/1989
Paire de clips d'oreille en métal doré guilloché ornée au centre d'une demi-perle blanche baroque. Signée sur plaque.

180/220 €

24
CHANEL
haute couture circa 1980
Ensemble de deux bracelets joncs ouverts, composé d'anneaux cordage en métal doré. Diamètre : 6 cm. Non signés.

180/220 €

25
CHANEL
Collection prêt-à-porter Automne/Hiver 2002-2003
Broche en métal doré figurant le sigle de la Maison sertie de cristaux Swarovski à l'imitation brillants. Signée sur plaque. Diamètre : 4 cm.

180/220 €

26
CHANEL
Haute couture Printemps/Ete 1990
Tour de cou chocker de perles blanches baroques. Non signé. Longueur : 37 cm.

Bibliographie :
Modèle similaire dans le livre «CHANEL Catwalk» par Patrick Mauriès, aux éditions Thames & Hudson 2016 page 110.

200/250 €

27
CHANEL
 Collection prêt-à-porter
 Automne/Hiver 1997-1998
 Paire de clips d'oreille chaîne
 en métal doré ornée du sigle
 de la Maison, surmontée
 d'une importante demi perle
 blanche d'imitation.
 Signée sur plaque.
 Diamètre : 3 cm.

200/250 €

28
CHANEL
 Lot composé d'une paire de clips
 d'oreille en argent 925 millième
 orné du nom de la Maison,
 nous y joignons un clip seul.
 Pds total : 19,9 grs.

220/250 €

29
CHANEL
 Collection prêt-à-porter
 Printemps/Ete 1993
 Paire de clips d'oreille camélia
 en métal doré.
 Signée sur plaque.
 Diamètre : 3,5 cm.

250/300 €

30
CHANEL
par Victoire de Castellane
 Collection prêt-à-porter
 Printemps/Ete 1992
 Importante broche en composite
 doré figurant une branche de l'arbre
 de vie, sertie de cristaux Swarovski
 iridescents, de fleurs et feuille
 en pâte de verre multicolore.
 Signée sur plaque.
 Hauteur : 10 cm.

Bibliographie :
 Modèle similaire dans le livre
 «CHANEL Catwalk» par Patrick
 Mauriès, aux éditions Thames &
 Hudson 2016 page 146.

300/400 €

31
CHANEL
par Victoire de Castellane
 Collection prêt-à-porter
 Automne/Hiver 1991-1992
 Sautoir de perles grises
 décroissantes, orné au centre
 d'une plus importante,
 fermoir crochet.
 Signé sur plaque.
 Longueur : 85 cm.

300/400 €

32
CHANEL
 Collection Croisière 2010
 Broche figurant le sigle de la Maison
 en métal argenté émaillé à rayures
 noires, anthracite, pailleté argent.
 Signée sur plaque.
 Diamètre : 6 cm.

300/350 €

33
CHANEL
 Collection prêt-à-porter
 Printemps/Ete 2002
 Bracelet manchette noeud
 ouvrant 25 mm en résine
 corail strassé façon citrine.
 Signé sur plaque.
 Diamètre : 6 cm.

350/400 €

34
CHANEL
 Collection prêt-à-porter
 Printemps/Ete 1996
 Sautoir chaîne à maille forçat
 en métal doré, retenant
 un important pendentif camélia
 stylisé, repercé, strié, surmonté
 du sigle de la Maison, fermoir
 pivotant figurant le sigle
 de la Maison. Signé sur plaque.
 Longueur : 48 cm.

400/500 €

35
CHANEL
 Collection prêt-à-porter
 Printemps/Ete 2006
 Sac cabas «Icon Camélia» 26 cm
 en toile chinée beige, kaki
 partiellement matelassée,
 surmonté d'empiecements
 figurant les icônes de la Maison
 en cuir vernis beige, crème et
 cuir agneau en coordonné,
 double anse chaîne en acier,
 pattes d'épaules, poche extérieure.
 Hologramme. Bon état
 (légères traces, salissures).

400/450 €

36
CHANEL circa 1996
 Porte document 38 cm
 en veau caviar noir,
 devant surpiqué,
 fermeture éclair, curseur
 orné du nom de la Maison.
 Hologramme. Bon état
 (égrenures, légères traces).

450/550 €

37
CHANEL
 Collection prêt-à-porter
 Printemps/Ete 2011
 Compagnon zippé «Camelia»
 en veau rouge, intérieur faisant
 porte cartes, porte-monnaie.
 Hologramme. Très bon état
 (légères traces).

500/600 €

38
CHANEL circa 1990
 Sac 23 cm en cuir agneau
 matelassé marine, fermoir siglé
 en métal doré sur rabat,
 anse chaîne entrelacée de cuir
 en coordonné. Hologramme.
 Bon état (légères usures).

500/600 €

39
CHANEL circa 1990
 Pochette 31 cm en cuir agneau
 matelassé cacao, fermeture
 pression sur rabat. Hologramme.
 Très bon état (légères usures).

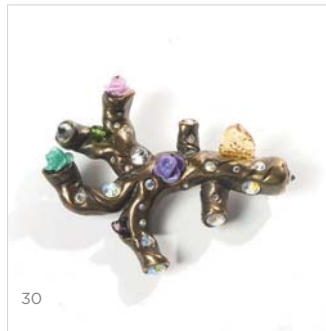
600/700 €



34



35



30



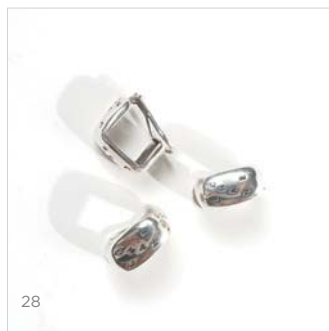
36



31



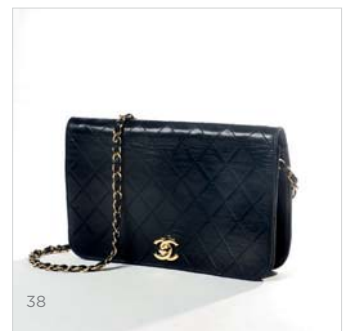
37



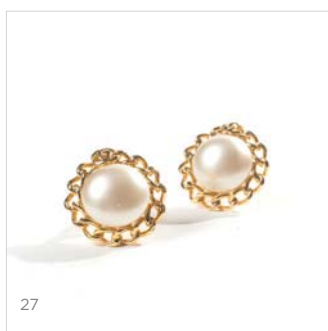
28



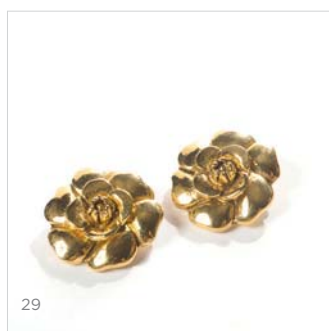
32



38



27



29



33



39



40

40
CHANEL circa 1992
Sac 22 cm en cuir agneau noir partiellement matelassé, fermoir siglé en métal doré sur rabat, anse chaîne entrelacée de cuir en coordonné. Hologramme. Très bon état (légères usures).

700/800 €



41

41
CHANEL Collection prêt-à-porter Printemps/Ete 2011
Pochette en soie et cuir jaune, fermoir pression rehaussé d'un camélia en métal doré siglé serti de strass à l'imitation brillants. Très bon état. Carte d'authenticité, hologramme.

800/1 000 €

42
CHANEL Collection Croisière 2009
Sac «2.55» 30 cm en nylon de soie en camaïeu de gris, fermoir en acier chromé sur rabat, anse chaîne Cambon réglable, poche extérieure. Bon état (salissures). Hologramme.

900/1 000 €



42



46

43
CHANEL Collection prêt-à-porter Printemps/Ete 2011
Sac 35 cm en cuir agneau enduit matelassé irisé gris, fermeture en métal palladié vieilli, fermoir figurant le bouchon de parfum n° 5, double poignée en métal entrelacées de cuir, anse bandoulière chaîne amovible. (légère salissures)
Carte d'authenticité, hologramme

1 200/1 300 €

44
CHANEL Prototype
Collection prêt-à-porter Automne/Hiver 2017-2018
Sac «Secret Clutch» 26 cm à deux compartiments en cuir agneau marine partiellement matelassé, fermoir siglé en métal doré sur double rabat, dont un aimanté, anse chaîne réglable entrelacée de cuir en coordonné.
Bon état (légères usures).

1 800/2 000 €

45
CHANEL
Collection Croisière 2011
Sac 33 cm en cuir formant des rayures en dégradé de rose, fermeture pression, base reprenant la semelle d'une espadrille en caoutchouc et corde, double anse chaîne en acier entrelacée de cuir rose et ornées du sigle. Bon état (égrenures, usures). Hologramme.

800/900 €

46
CHANEL
par Victoire de Castellane
Collection prêt-à-porter Printemps/Ete 1992
Sautoir chaîne en métal doré entrecoupée de motifs siglés double face enserrant des cabochons en pâte de verre à l'imitation rubis, des cristaux Swarovski taille émeraude, retenant un pendentif croix stylisée à maille cordage repercée ornée de cristaux et d'un important cabochons en coordonné au centre. Signé sur plaque. Longueur : 48 cm.

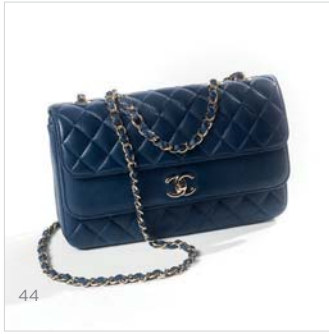
600/700 €



43



47



44



48



50

47
CHANEL
Collection prêt-à-porter Automne/Hiver 2008-2009
Sautoir de perles blanches intercalées de motifs tubulaires en métal doré brossé. Non signé.

600/700 €

48
CHANEL
Swiss made n°A.S.79188
Montre «Première» plaqué or, cadran noir 20mm, mouvement quartz, bracelet double chaîne entrelacée de cuir agneau noir. T.M. Boîte d'origine.

500/700 €

49
CHANEL *par Grippoix*
Collection haute couture Automne/Hiver 1985-1986
Sublime broche d'inspiration moghol faisant pendentif en métal doré et verre coulé à l'imitation rubis, centre serti de cristaux Swarovski à l'imitation brillants, dans un entourage de perles libres en coordonné. Très bon état. Signée sur plaque. Hauteur : 8 cm.

500/600 €

50
CHANEL
Collection prêt-à-porter Automne/Hiver 1995-1996
Bracelet chaîne en métal doré, fermoir pivotant figurant le sigle de la Maison. Signé sur plaque. Longueur : 18 cm.

450/550 €

51
CHANEL circa 1995
Ceinture chaîne en métal doré retenant un charm figurant le falon du parfum n°5, devant à double rang, fermoir crochet. Signée. Longueur : 78 cm.

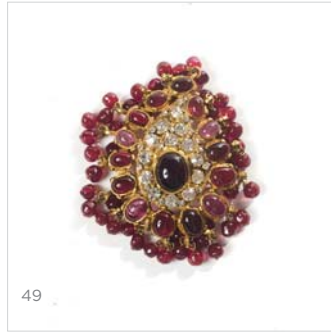
280/320 €

52
CHANEL
Collection 1984
Ceinture chaîne en métal doré entrelacée de cuir agneau marron, devant à triple rangs retenus par deux médaillons rayonnants siglés, se terminant par un médaillon repercé à l'identique. Signée. Longueur : 80 cm.

400/450 €



45



49



51



52

53
CHANEL circa 1984/1989
 Sautoir composé de perles nervurées dorées intercalées de perles en métal doré serties de cristaux Swarovski, retenant un pompon de fil métallique. Signé sur plaque. Longueur : 48 cm.
 400/500 €

54
CHANEL circa 1984/1989
 Sautoir trois rangs de chaînes en métal doré intercalées de motifs enchâssés de cristaux Swarovski facettés, retenant un médaillon siglé en métal doré martelé surmonté d'un important cristal Swarovski en coordonné. Non signé. Longueur : 93 cm.
 350/400 €

55
CHANEL par Victoire de Castellane
 Collection prêt-à-porter Printemps/Ete 1990
 Paire de clips d'oreille roue en métal doré repercé gansé d'un motif cordage, sertie de cabochons en pâte de verre à l'imitation rubis, émeraude, saphir, citrine, ornée au centre d'une demi perle blanche d'imitation. Signée sur plaque. Très bon état. Diamètre : 4 cm.
 300/350 €

56
CHANEL circa 1995
 Très long sautoir composé de perles amaranthe, fermoir crochet siglé. Non signé. Longueur : 320 cm. (manque une perle au fermoir)
 300/400 €

57
CHANEL circa 1984/1989
 Sautoir chaîne en métal doré intercalé de motifs demi-perles enchâssées d'un motif hexagonal, retenant un médaillon martelé siglé dans un entourage de frise. Signé sur plaque. Longueur : 48 cm.
 300/400 €

58
CHANEL
 Collection prêt-à-porter Automne/Hiver 2012-2013
 Bracelet manchette ouvrant en acier surmonté du sigle de la Maison en résine nacrée strassée. Non signé.
 300/350 €

59
CHANEL circa 1984/1989
 Collier composé de perles olives baroques blanches, entrecoupées de motifs sertis de strass Swarovski à l'imitation brillants. Non signé. Longueur : 47 cm.
 250/300 €

60
CHANEL
 Collection prêt-à-porter Automne/Hiver 1995-1996
 Look n°6
 Importante broche étoile en métal doré partiellement entrelacée de cuir agneau noir, sertie de triangles en pierre dure dans un entourage de cristaux Swarovski rose, vert, ornée au centre d'un important cabochon en pâte de verre rubis. Signée sur plaque. Diamètre : 7,5 cm. (Fel sur une pierre).

Bibliographie :
 Modèle similaire dans le catalogue «CHANEL Collection Automne/Hiver 1995-1996», première de couverture et page 4.

250/300 €

61
CHANEL
 Collection Printemps/Ete 1986
 Collier en métal doré composé d'anneaux partiellement matelés. Non signé. Bon état (fermoir non d'origine). Longueur : 40 cm.
 200/300 €

62
CHANEL
 Compagnon en nylon matelé siglé et cuir ébène, importante fermeture languette, intérieur compartimenté. Bon état (légères usures).
 180/220 €

63
CHANEL
 Collection prêt-à-porter Printemps/Ete 1997
 Paire de pendants d'oreille en métal argenté, clip retenant le sigle de la Maison dans un entourage. Signée sur plaque. Hauteur : 4,5 cm.
 150/180 €

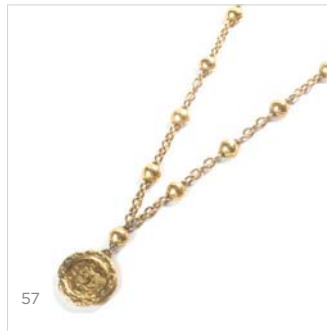
64
CHANEL
 Collection prêt-à-porter Automne/Hiver 2002-2003
 Anneau en métal doré brossé serti de cristaux Swarovski à l'imitation brillants figurant le sigle de la Maison et un coeur. Signé sur plaque. T.52 environ.
 100/120 €



61



62



57



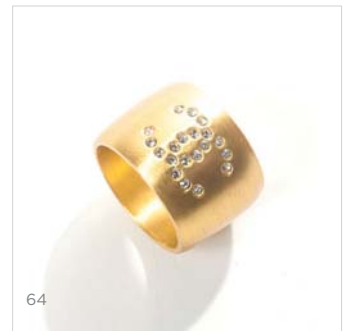
63



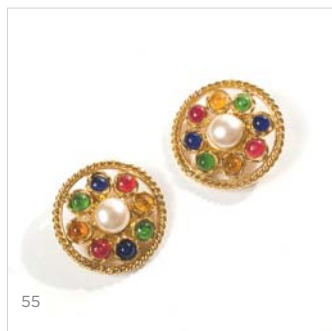
54



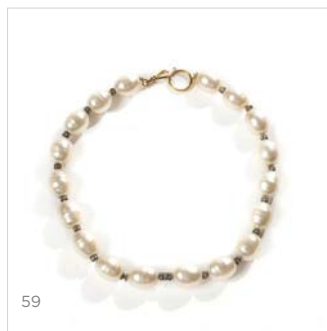
58



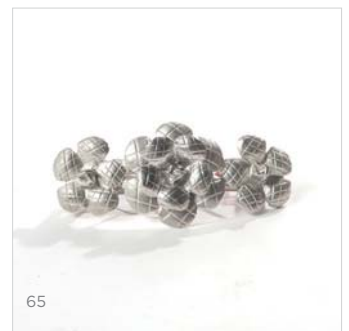
64



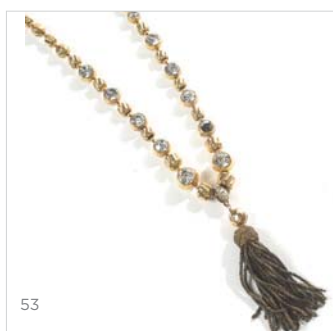
55



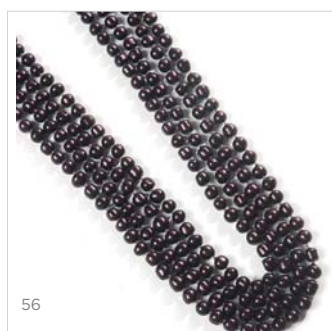
59



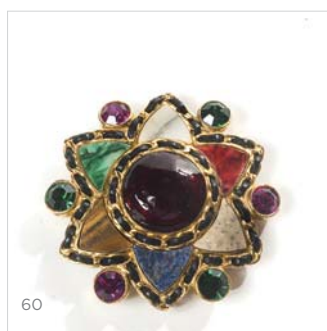
65



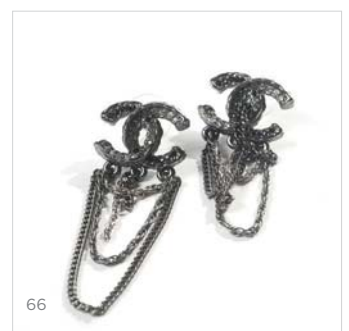
53



56



60



66



67

65
CHANEL Collection prêt-à-porter Printemps/Ete 1996
Barette en métal argenté matelassé figurant une grappe de trois camélias.
Signée sur plaque. Largeur : 7 cm.

80/100 €

66
CHANEL Collection prêt-à-porter Printemps/Ete 2012
Paire de pendants pour oreilles percées en acier vernissé noir figurant le sigle de la Maison sertie de strass Swarovski à l'imitation brillant, jais, retenant trois chaînes mobiles en coordonné. Signée sur plaque.
Très bon état. Hauteur : 6 cm.

80/100 €

67
CHANEL par Victoire de Castellane Collection prêt-à-porter Printemps/Ete 1992
Collier chaîne à maillon cordage en métal doré siglé, fermoir bâtonnet.
Non signé. Longueur : 47 cm.

200/250 €



68

68
CHANEL circa 2002
Porte agenda en nylon siglé et cuir noir, nous y joignons une recharge de répertoire. Très bon état.
Boîte d'origine.

150/180 €

69
CHANEL circa 1995
Vanity case 17 cm en agneau matelassé blanc, fermeture éclair, poignée, base surpiquée du sigle.
Bon état (légères usures, salissures).

250/300

70
CHANEL Collection prêt-à-porter Printemps/Ete 1998
Sac cabas 35 cm en cuir matelassé irisé argent, double poignée rigide fixée par des clous siglés. Bon état.

400/500 €

71
CHANEL circa 2006
Wallet-on-chain «Timeless» 19 cm en veau caviar noir, fermeture pression sur rabat surpiqué du sigle, intérieur faisant porte cartes, porte-monnaie, anse chaîne en métal argenté entrelacé de cuir agneau à la couleur, poche extérieure zippée. Hologramme, Carte d'authenticité.
Très bon état (légères traces).

450/500 €

72
CHANEL Collection prêt-à-porter Automne/Hiver 2003-2004
Modèle de défilé passage n°43
Sac bourse 22 cm en cuir agneau noir, fermeture rigide ouverte sur deux poignée, soulignée d'un camélia. Hologramme.
Bon état (légères usures, égrenure à la poignée).

500/600 €

73
CHANEL circa 1985/1990
Sautoir double rang de chaîne en métal doré intercalées de perles blanches baroques. Signé sur plaque. Longueur : 93 cm.
Bon état (légers éclats, longueur non d'origine)

600/700 €



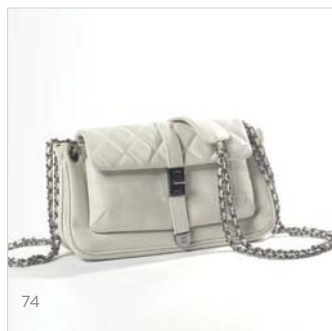
69



73



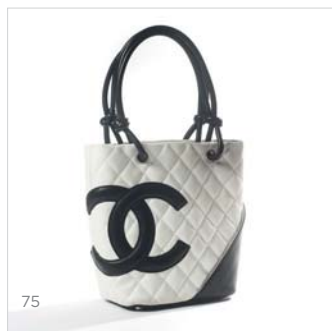
70



74



71



75



77



72



76



78

74
CHANEL Collection prêt-à-porter Printemps/Ete 2004
Sac 26 cm à trois soufflets en cuir agneau craie partiellement matelassé, fermoir languette en acier sur rabat pivotant, double anse chaîne entrelacée de cuir en coordonné, patte d'épaule. Hologramme.
Bon état (salissures, traces, légères usures, intérieur collant).

600/700 €

75
CHANEL Collection 2004
Sac «Mini Cambon» 15 cm en cuir agneau matelassé blanc, noir, double poignée, intérieur en toile siglée fuchsia. Bon état (légères usures).

600/700 €

76
CHANEL Collection Croisière 2009
Sac fourre-tout 30 cm en veau caviar suédé nude orné d'un motif camélia en daim, fermeture pression aimantée, double anse chaîne amovible en acier entrelacé de cuir en coordonné, carte d'authenticité. Bon état (légères usures, salissures)

900/1100 €

77
CHANEL Collection Croisière 2000
Sac «2.55» 24 cm en jersey à finitions effilochées à rayures bleues et camaïeu de beige, fermoir pivotant en métal argenté émaillé en coordonné, anse chaîne Cambon réglable. Bon état (salissures, manque hologramme).

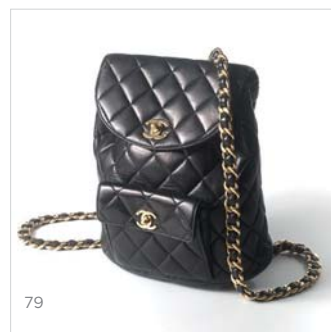
900/1100 €

78
CHANEL Collection Paris-Biarritz 2007
Sac week-end «Paris-Biarritz» 55 cm en veau enduit métallisé argent à surpiques matelassées et nylon bicolore crème, acier, fermeture éclair, double poignée, deux poches extérieures latérales, fermetures pressions aimantées, nous y joignons sa pochette intérieure zippée. Hologramme.
Bon état (légères usures, légères traces).

950/1050 €

79
CHANEL circa 1993
Sac à dos 21 cm en cuir agneau matelassé noir, fermoir siglé en métal doré sur rabat, fermeture par un lien coulissant, poche extérieure à rabat, fermoir en coordonné, bretelles chaînes réglables entrelacées de cuir à la couleur. Hologramme.
Très bon état (légères traces).

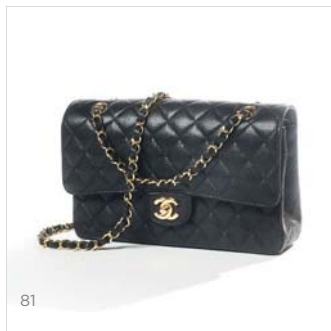
1000/1200 €



79



80



81

80
CHANEL Collection Croisière 2012
 Compagnon en cuir vernis matelassé turquoise, fermeture pression sur rabat, intérieur compartimenté à deux porte cartes amovibles dont un faisant porte-monnaie, poche extérieure. Hologramme, carte d'authenticité. Excellent état (légères traces).

1100/1300 €

81
CHANEL
 Sac «Classique» 25 cm en veau caviar matelassé noir, fermoir siglé en métal doré sur double rabat, anse chaîne réglable entrelacée de cuir en coordonné, poche extérieure. Excellent état.

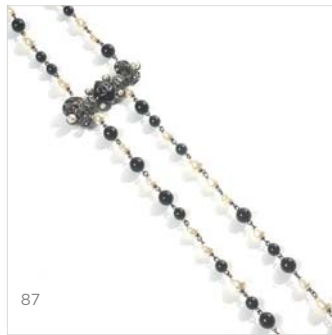
1700/1900 €



85



86



87

82
CHANEL
 Swiss made n°X.B.10444
 Montre «J12» en céramique noire, cadran 33mm, lunette tournante sertie de brillants noirs, chiffres arabes, aiguilles et index luminescents, dateur à quatre heures, mouvement quartz, bracelet articulé à boucle déployante. Longueur : 17 cm.

4 000/4 500 €

83
CHANEL
 Swiss made n°U.S.49192
 Montre «Première» en or jaune 750/1000, cadran noir 19 cm en cristal facetté, mouvement quartz, bracelet chaîne. T.M. Pds : 73,4 grs.

4 800/5 200 €

84
CHANEL n°1E1003
 Paire de clips d'oreille en or jaune 18K 750 millièmes, chacun orné de trois perles de culture dans un serti perlé rehaussé d'un pavage brillant. Poids brut 30,4 grs environ. Hauteur : 2,5 cm.

4 800/5 200 €

85
CHANEL
 Haute couture circa 1984/1989
 Somptueux sautoir cinq rangs de perles blanches d'imitation entrecoupées de motifs en métal doré, de perles en pâte de verre à l'imitation rubis, émeraude, dont un retenant une grappe surmontée d'une importante perle blanche d'imitation, fermoir crochet en métal doré ciselé. Signé sur plaque. Très bon état (légères manques).

2 500/2 800 €

86
CHANEL par Vistoire de Castellane
 Collection haute couture
 Automne/Hiver 1992-1993
 Ras-du-cou trois rangs de perles blanches baroque d'imitation intercalées de perles en coordonné façon briolette, fermoir crochet. Signé sur plaque. Longueur : 39 cm.

1 500/1 700 €



88



89

87
CHANEL
 Collection prêt-à-porter
 Printemps/Ete 2011
 Variation Passage n°1
 Sautoir chaîne en métal vernissé noir entrecoupée de perles blanches baroques d'imitation, de perles en verre jais, certaines pailletées décroissantes, retenant un motif figurant des volutes reperçées, serti de strass et de perles en coordonné, centre surmonté du sigle de la Maison. Signé sur plaque. Longueur : 56 cm.

1100/1300 €

88
CHANEL
 par Victoire de Castellane
 Collection Printemps/Ete 1990
 Sautoir chaîne en métal doré entrecoupée de galets en pâte de verre rubis, émeraude, retenant une broche croix faisant pendentif sertie de cabochons en coordonné, ornée au centre d'un important cabochon en pâte de verre à l'imitation saphir. Signé sur plaque. Longueur : 42 cm. Bon état (légères oxydations).

900/1100 €

89
CHANEL
 Collection haute couture
 Automne/Hiver 1984-1985
 Ras-du-cou chaîne en métal doré entrecoupée de motifs en métal doré sertis de cabochons en pâte de verre à l'imitation améthyste, saphir, émeraude, épaulées de deux rangs intercalées de perles blanches baroque d'imitation. Signé sur plaque. Longueur : 40 cm.

850/950 €

90
CHANEL
 Collection prêt-à-porter
 Printemps/Ete 1996
 Collier de perles en pâte de verre acidulée bleues, rose, vertes, pendentif trèfle sertie de cabochons en coordonné, surmonté du sigle de la Maison, retenue par une perle enrubannée, fermoir figurant le sigle. Signée sur plaque. Longueur : 32 cm.

750/850 €



90



91

91
CHANEL par Victoire de Castellane
 Collection prêt-à-porter
 Automne/Hiver 1991-1992
 Sautoir double rangs de perles blanches baroque d'imitation ornés au centre d'une perle plus importante, fermoir crochet surmonté de deux demi-perles en coordonné. Signé sur plaque. Longueur : 35 cm.

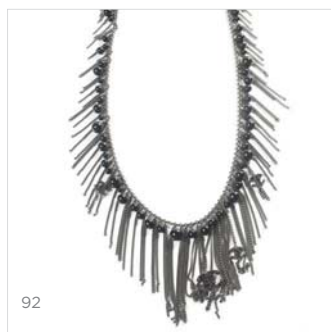
750/850 €

92
CHANEL
 Collection prêt-à-porter
 Printemps/Ete 2010
 Sautoir chaîne en métal argenté entrecoupées de perles en résine jais, retenant des perles en coordonné, intercalées d'une multitude de chaînettes en papille, dont une se terminant par le sigle de la Maison, fermeture par un mousqueton sur chaînette. Signé sur plaque. Bon état (légères éclats).

700/900 €

93
CHANEL
 Collection prêt-à-porter
 Printemps/Ete 1997
 Sautoir chaîne en métal doré, retenant un pendentif trèfle perlé sertie de cabochons en pâte de verre acidulée rose, jaune, bleue, ornée au centre d'une perle blanche d'imitation, fermoir crochet épaulé de deux motifs en coordonné sertis de cabochons à la couleur. Signé sur plaque. Longueur : 49 cm.

600/800 €



92



93

82



84



83



94

CHANEL

Collection prêt-à-porter
Printemps/Ete 1996
Sautoir de perles blanches baroque
d'imitation, fermoir pivotant
en métal doré figurant le sigle
de la Maison. Signé sur plaque.
Longueur : 130 cm.

550/650 €



94



100

101

CHANEL

Collection prêt-à-porter
Automne/Hiver 1993-1994
Paire de pendants d'oreille,
clip orné d'une importante demi-perle
blanche d'imitation, retenant trois
pampilles ornées de cristaux
Swarovski à l'imitation brillants,
se terminant par trois perles en
coordonné. Signée sur plaque.
Hauteur : 5,5 cm.

250/300 €



95



101

102

CHANEL par Gripoix

Collection prêt-à-porter
Printemps/Ete 2001 - Look n°2
Broche croix faisant pendentif
en métal doré et verre coulé blanc,
dans un entourage de perles
blanches baroque d'imitation,
centre dans un entourage perlé.
Signée sur plaque. Diamètre : 7 cm.

250/300 €

95

CHANEL Prototype

Automne/Hiver 2011/2012
Tour de cou en acier noir multi rang
de chaînes en torsade, chapeautés
de deux motifs orné de cabochons
facettés. Signé sur plaque.
Longueur : 50 cm.

500/600 €

96

CHANEL

Collection prêt-à-porter
Automne/Hiver 1997-1998
Magnifique broche en métal martelé
à patine bronze ornée au centre
d'un important motif en lapis lazuli
dans un entourage de perles de
tailles diverses. Signée sur plaque.
Diamètre : 7,5 cm.

450/500 €



96



102

103

CHANEL

Lot de trois anneaux en argent
de formes diverses. Signés.
Pds total : 26,2 grs.

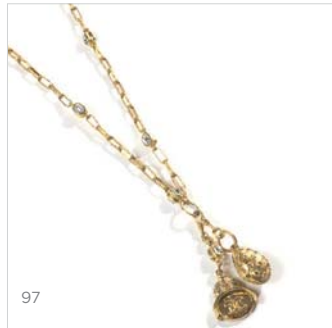
250/280 €

97

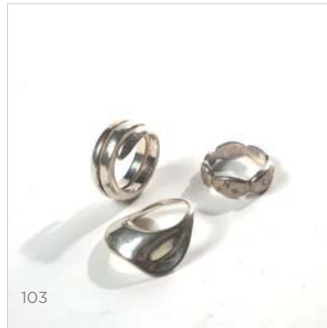
CHANEL

circa 1984/1989
Sautoir chaîne en métal doré ciselé,
intercalé de motifs double face
en cristal Swarovski, retenant
un sceau et un motif gland strassé.
Signé sur plaque.
Longueur : 85 cm.

350/400 €



97



103

104

CHANEL Collection Prêt-à-porter

Printemps/Eté 2003
Twin-set en coton nude gansé gris
pâle, composé d'un cardigan à
encolure châle, manches longues,
deux poches plaquées, et d'un top
à manches courtes, encolure
bateau. T.42 Griffes blanches,
graphisme noir.

200/250 €

98

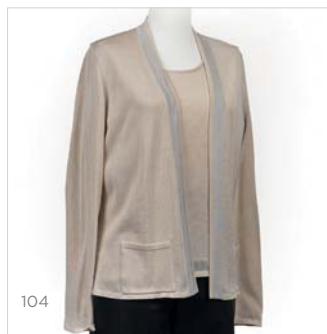
CHANEL

Collection prêt-à-porter
Automne/Hiver 1994-1995
Paire de pendants d'oreille
en métal doré, clip figurant
un galet enrubanné, surmonté
du sigle de la Maison strié,
retenant des motifs enserrant
des cabochons en pâte
de verre à l'imitation rubis,
émeraude. Signée sur plaque.
Hauteur : 9 cm.

300/350 €



98



104

105

CHANEL Boutique

Veste en coton beige, col châle
cranté, double boutonnage à six
boutons en métal doré brossé siglé,
quatre poches plaquées
à rabats, manches longues.
T.38 environ. Griffes blanche,
graphismes noirs.

200/250 €

99

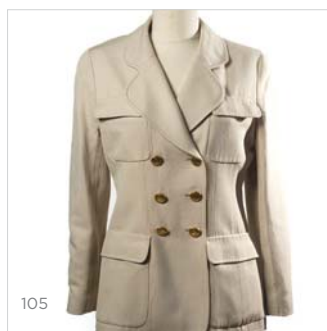
CHANEL

Collection prêt-à-porter
Printemps/Ete 1997
Paire de clips d'oreille trèfle
en métal doré gansée d'une maille
cordage, sertie de cabochons
en pâte de verre à l'imitation
émeraude, rubis, saphir, orné
au centre du sigle de la Maison
perlée. Signée sur plaque.
Diamètre : 4 cm.

300/350 €



99



105

106

CHANEL

Collections Prêt-à-porter
Automne/Hiver 2009-2010,
Automne/Hiver 2010-2011
Ensemble composé d'un pull en 100%
cachemire marine rehaussé de lurex
argent, encolure ronde, manches
courtes et bas du pull en bord-côte,
et d'un pantalon droit en denim ciré
gris anthracite, ceinture, poches
arrières matelassées. T.40
Griffes noires, graphisme blanc

180/220 €

107

CHANEL Boutique

Veste en tweed rose bonbon,
col cranté, double boutonnage
à huit boutons, quatre poches
plaquées, manches longues.
T.38 environ. Griffes blanche,
graphismes noirs.

250/300 €

100

CHANEL

circa 1990
Ceinture chaîne en métal doré
entrelacée de cuir agneau noir,
se terminant par une plaque
au nom de la Maison,
retenant un médaillon siglé.
Très bon état
(légères oxydations).
Longueur : 77 cm.

250/300 €

109

CHANEL Boutique
7/8ème en tweed noir, blanc, encolure en V sur simple boutonnage siglé, quatre poches plaquées, manches longues. T.38 environ. Griffes noires, graphismes blancs.

350/400 €



107



113

114

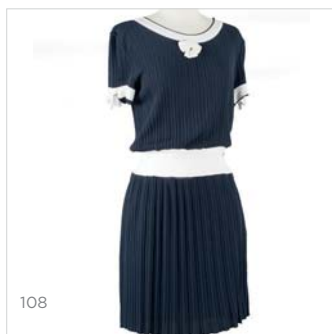
CHANEL
Collection prêt-à-porter Printemps/Ete 1997
Sac 29 cm en toile imprimée vichy bleue, blanche, fermoir siglée en acier chromé sur rabat, double poignée. Bon état. Carte d'authenticité. Hologramme.

650/700 €

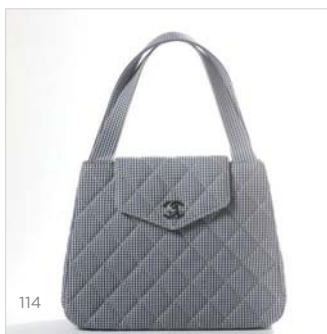
110

CHANEL Boutique
Ensemble en tweed figurant des chevrons dans les tons noir, beige, rehaussé de lurex argent, composé d'une veste à encolure ronde, parementure en mousseline noire, simple boutonnage agrafe, manches longues, et d'un top zippé sans manche en coordonné, profonde encolure en V, emmanchures avec rappel de la mousseline. T.36/38 Griffes noires, graphisme blanc

700/800 €



108



114

115

CHANEL
Collection prêt-à-porter Automne/Hiver 2008-2009
Sac 23 cm en lainage noir et blanc à effet de carreaux et cuir agneau noir, devant orné d'un zip retenant le sigle de la Maison, fermeture éclair, demi anse bandoulière chaîne en acier chromé se continuant sur le pourtour du sac, patte d'épaule. Bon état. Carte d'authenticité. Hologramme.

800/900 €

111

CHANEL
Collection prêt-à-porter Printemps/Eté 2013
Robe en tweed de coton dans les tons mauve, rose, doublé de tweed bouclette rose, bords francs, encolure ronde sur simple boutonnage perle siglé, manches 3/4, deux poches poitrine boutonnées, jupe trapèze, deux importantes poches plaquées boutonnées. T.38 Griffes blanches, graphisme noir

400/500 €



109



115

116

CHANEL Identification
Collection Croisière 2000-2001
Sac « 2005 » 30 cm à armature rigide en lainage rose à carreaux, poignée, poche intérieure laçée. Carte d'authenticité. Hologramme. Très bon état.

900/1 000 €

112

CHANEL Boutique
Gilet sans manche en tweed chiné rose vert, gansé de pompons en coordonné, encolure ronde sur simple boutonnage, quatre poches plaquées. Griffes blanches, graphismes noirs. T.38 environ.

120/150 €



110



116

117

CHANEL
Collection prêt-à-porter Printemps/Ete 2006
Sac besace 40 cm en veau caviar marine à surpiques ton sur ton, fermeture éclair, poignée réglable agrémentée d'une chaîne en métal vieilli, attaches et sigle sur le devant à l'identique. Bon état. Hologramme.

900/1 000 €

113

CHANEL
Noël 2015
Importante boule de neige motorisée à motifs du Parfum n°5 et de boîte et sacs shopping, nous y joignons son cordon de recharge ainsi que sa notice d'utilisation. Boîte d'origine. Hauteur : 19,5 cm.

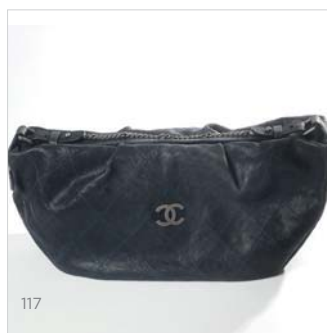
350/450 €



106



111



117

118

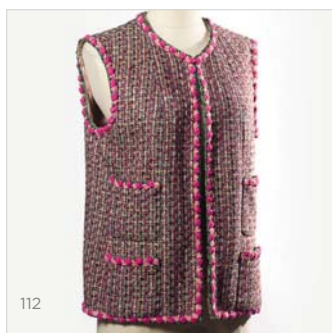
CHANEL
Collection prêt-à-porter Automne/Hiver 2007-2008
Sac week-end 40 cm en cuir grené matelassé noir, fermeture éclair, poches à l'identique, double poignée. Carte d'authenticité, hologramme. Bon état (légères usures).

1100/1 300 €

119

CHANEL
Collection prêt-à-porter Printemps/Ete 1994
Sac rectangulaire 27 cm en tweed bouclette matelassé beige, surpiques rose et noires formant des carreaux, fermeture éclair, anse chaîne réglable en métal doré. Bon état.

1 200/1 300 €



112



118



119



120

120
CHANEL circa 1980
 Sac «2.55» 25 cm en cuir agneau blanc, fermoir pivotant en métal doré sur rabat, anse chaîne réglable entrelacée de cuir en coordonné, poche extérieure. Bon état (légères traces).

1200/1 400 €

121
CHANEL
 Collection Automne/Hiver 2011-2012

Sac 38 cm en nylon matelassé anthracite à surpiqures argent en coordonnée, fermoir siglé en acier chromé, double anse chaîne en coordonnée entrelacée de cuir gris, base surpiquée du sigle. Bon état. Hologramme.

1900/2 100 €

122
CHANEL
 Prototype - Collection prêt-à-porter Automne/Hiver 2017-2018

Sac 28 cm en cuir agneau partiellement matelassé nacré argent, fermeture pression aimantée sur rabat surmonté d'une languette, anse chaîne réglable entrelacée de cuir en coordonné, patte d'épaule. Très bon état (légères traces).

1800/2 000 €

123
CHANEL
 Collection prêt-à-porter Automne/Hiver 2011-2012
 Grand sac 50 cm transformable en ciré matelassé noir, fermeture éclair parcourant l'intégralité du sac, double anse, poche intérieure et extérieure zippée très. Bon état. Carte d'authenticité. Hologramme.

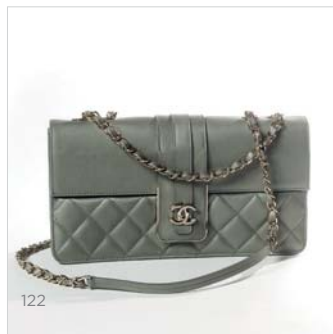
1600/1 800 €



127



124



122

124
CHANEL Prototype
 Pré-Collection Automne/Hiver 2017-2018 «Ritz»
 Sac shopping 34 cm en veau caviar noir, fermeture pression aimantée, deux poches extérieures matelassées dont une gansée d'une chaîne entrelacée de cuir en coordonné, fermoir siglé en métal doré sur rabat, anse bandoulière amovible réglable. Très bon état (légères traces).

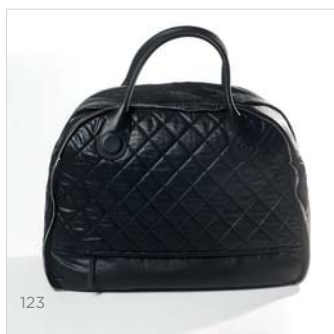
2 800/3 200 €

125
CHANEL
 Swiss made n°I.M.07021
 Montre «J12» en céramique noire, cadran 40 mm, fond serti de brillants, index en coordonné, dateur à quatre heures, mouvement quartz, lunette tournante, bracelet articulé sur boucle déployante. Longueur : 16 cm. Bon état (légères usures).

5 000/6 000 €

126
CHANEL
 Swiss made n° C.G.07045
 Montre « Matelassée » en or jaune 18 k 750/1000, cadran noir, mouvement quartz, fermoir invisible. Pds brut : 87,20 g
 Longueur : 16,5 cm
 (petit accident au fermoir)

5 000/6 000 €



123



124

127
CHANEL
 circa 1984/1989
 Sautoir chaîne en métal doré entrecoupée de perles en pâte de verre à l'imitation rubis, intercalées de pièces siglées, retenant un cachet. Signé sur plaque

1 600/1 700 €

128
CHANEL
 Colletion haute couture Automne/Hiver 1984-1985
 Sautoir chaîne en métal doré entrecoupée de perles blanches baroque d'imitation, retenant un exceptionnel pendentif en métal doré ciselé repercé articulé, serti de cabochons en pâte de verre à l'imitation émeraude, rubis, dans un entourage de cristaux Swarovski à l'imitation brillants, orné de perles blanches en coordonné. Signé sur plaque. Longueur : 41 cm.

1 000/1 200 €

129
CHANEL
 Collection prêt-à-porter Automne/Hiver 2000-2001
 Large médaillon en acier brossé figurant le sigle strassé dans un entourage de strass rose, violet, retenue par une chaîne à maillon gourmette. Signé.

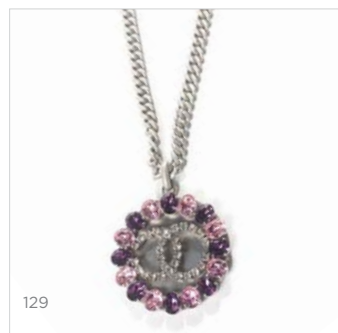
900/1 100 €

130
CHANEL
 Swiss made n°N.H.46308
 Montre «J12» en céramique blanche, cadran blanc 38 mm, lunette tournante sertie de brillants, chiffres arabes, aiguilles et index luminescents, mouvement automatique, bracelet articulé à boucle déployante. Longueur : 17 cm
 (Nous y joignons des maillons supplémentaires. Boîte d'origine.

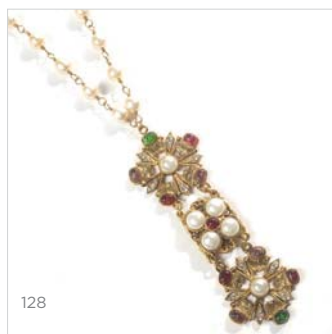
5 000/5 500 €

131
CHANEL
 circa 1984/1989
 Sautoir double rang de chaîne en métal doré entrecoupée de motifs enserrant des cabochons en pâte de verre à l'imitation émeraude, rubis, retenant un pendentif en coordonné se terminant par un motif à l'effigie de Mademoiselle. Signé sur plaque. Longueur : 54 cm

750/850 €



129



128



131



125



130



126

132
CHANEL
 Collection prêt-à-porter
 Automne/Hiver 2006-2007
 Bracelet manchette ouvrant d'inspiration Art déco en galalite noire sertie de strass à l'imitation brillants, baguettes. Signé sur plaque.
 Bon état (léger éclat)

750/850 €

133
CHANEL
 Swiss made n°A.S.83289
 Montre «Première» plaquée or, cadran noir, verre biseauté, mouvement quartz, bracelet chaîne en métal doré entrelacée de cuir noir Taille L (légères oxydations).

700/800 €

134
CHANEL
 Collection prêt-à-porter
 Printemps/Ete 1997
 Sautoir chaîne en métal doré, retenant un pendentif barette perlé articulé surmonté de cabochons en pâte de verre à l'imitation émeraude, rubis, saphir, fermoir crochet épaulé de deux motifs en pâte de verre en coordonné. Signé sur plaque.
 Longueur : 49 cm.

600/800 €

135
CHANEL
 Collection prêt-à-porter
 Printemps/Ete 1997
 Bracelet manchette ouverte 33mm en métal doré gansé d'un liseré cordage, surmonté de cabochons en pâte de verre à l'imitation rubis, émeraude, saphir, épaulés du sigle de la Maison. Signé sur plaque.
 Diamètre : 6 cm.

500/600 €

136
CHANEL circa 1984/1989
 Collier articulé en métal doré composé de motifs losanges matelassés, orné de strass Swarovski à l'imitation brillants, entrecoupés d'anneaux ciselés retenant des motifs martelés en coordonné. Signé sur plaque.
 Bon état (légers manques strass).
 Longueur : 40 cm.

450/550 €

137
CHANEL par Victoire de Castellane
 Collection prêt-à-porter
 Printemps/Ete 1992
 Bracelet de perles blanches baroque d'imitation, se terminant par un motif coeur en métal doré gansé de perles en coordonné, orné au centre du sigle de la Maison, fermoir crochet. Signé sur plaque.
 Longueur : 19 cm.

380/420 €

138
CHANEL circa 1990/1995
 Paire de pendants d'oreille en métal doré, clip losange retenant de la sigle de la Maison matelassé. Signée sur plaque.
 Hauteur : 7 cm.

300/350 €

139
CHANEL circa 1984/1989
 Sautoir chaîne en métal doré entrecoupée de motifs gaufrés sertis d'importants strass Swarovski facettés. Signé sur plaque.
 Longueur : 90 cm.

300/350 €

140
CHANEL
 Collection prêt-à-porter Automne/Hiver 2006-2007 Look n°6
 Broche en métal argenté amati, sertie de strass multicolore vert, opalescents, noirs, orné au centre du sigle de la Maison. Signé sur plaque. Très bon état (traces de colle sur un strass).
 Diamètre : 8 cm.

250/300 €

141
CHANEL circa 1984/1989
 Paire de pendants d'oreille en métal doré, clip surmonté d'une demi perle blanche d'imitation, retenant un motif tubulaire gravé du nom de la Maison, se terminant par une perle blanche en coordonné. Signée sur plaque.
 Hauteur : 7,5 cm.

200/250 €

142
CHANEL
 Collection Métiers d'art 2011
 Paris Byzance - Look n°23 porté par Megan McNierney
 Importante bague vénitienne en métal doré ciselé, ornée d'un faux compartiment façon bague à poison. Signée. T.54.

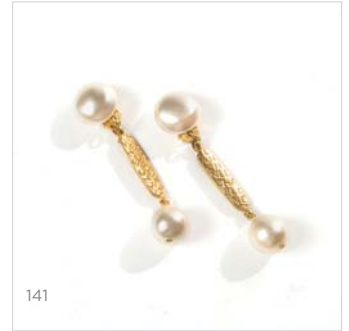
450/500 €

143
CHANEL
 Collection Croisière 2014-2015 «Dubai»
 Broche faisant pendentif en métal doré reperlé, sertie de strass opalisants, rubis, et d'importantes perles en quartz facetté, retenant une goutte chapeauté en quartz, surmontée du sigle strassé. Signée sur plaque.
 Hauteur : 10 cm.
 (Manque un strass)

250/300 €



140



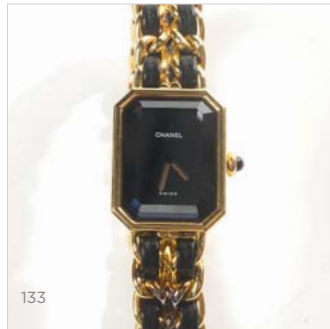
141



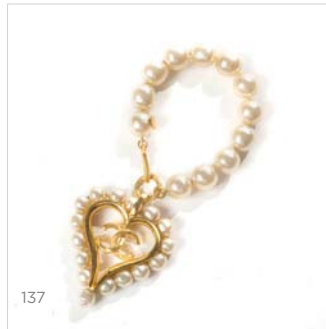
136



142



133



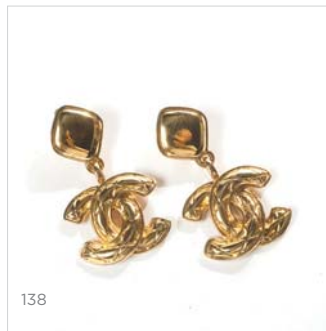
137



143



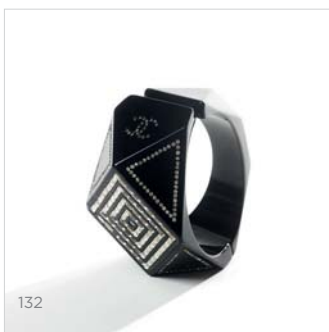
134



138



144



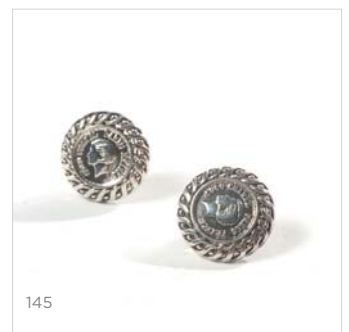
132



135



139



145



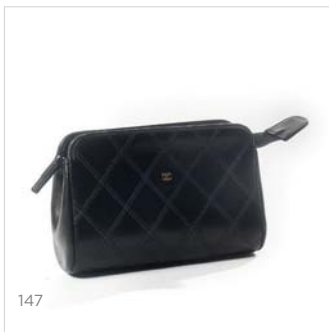
146

144
CHANEL
Collection Printemps/Ete 1986
Ceinture composée d'anneaux en métal doré partiellement matelassés, fermoir crochet. Non signée. Longueur : 91 cm.

120/150 €

145
CHANEL
Collection prêt-à-porter Printemps/Ete 1997
Paire de clips d'oreille en métal argenté, à l'effigie Mademoiselle de profil dans un entourage chaîne. Signée sur plaque. Diamètre : 2 cm.

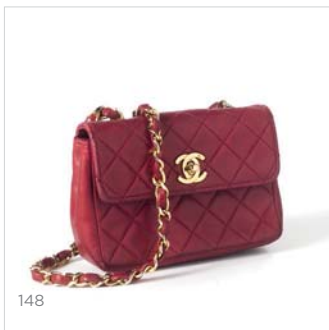
80/100 €



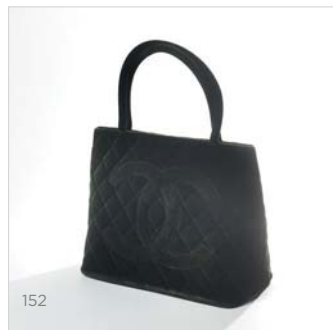
147

146
CHANEL
Collection prêt-à-porter Printemps/Ete 2003 - Passage n°40
Chaîne en acier retenant un pendentif circulaire en résine figurant le profil de Mademoiselle. Non signé. Longueur : 35 cm.

80/100 €



148



152

147
CHANEL
Porte-monnaie en cuir agneau matelassé noir, fermeture éclair. Bon état (taches, usures).

60/80 €

148
CHANEL
Petit sac 14 cm en cuir agneau matelassé rouge, fermoir siglé en métal doré sur rabat, anse chaîne entrelacée de cuir à la couleur. Bon état (légères usures, décoloration dos).

500/600 €

149
CHANEL
Sac cabas 45 cm en coton éponge et velours noir siglé, double poignée sangle. Très bon état.

500/600 €

150
CHANEL
Collection Automne/Hiver 1996-1997
Sac 19 cm en velours matelassé noir, fermeture éclair, double poignée. Hologramme. Bon état (légères traces). Hologramme.

550/650 €

151
CHANEL circa 1989
Sac seau 20 cm en cuir agneau matelassé noir, orné d'une double chaîne entrelacée de cuir, petite poche à rabat à l'intérieur. Bon état (chaîne légèrement dédorée). Hologramme.

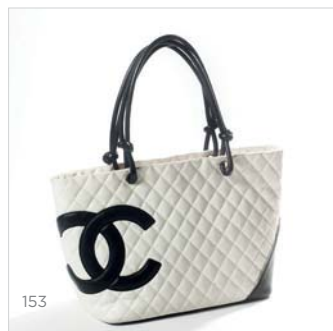
700/800 €

152
CHANEL
Collection prêt-à-porter Automne/Hiver 1998-1999
Sac «Médaille» 30 cm en velours matelassé vert foncé, devant siglé, fermeture éclair, curseur rehaussé d'une chaînette en métal doré martelé se finissant par un médaillon, double poignée, poche extérieure. Hologramme Bon état (légères usures aux coins).

900/1100 €



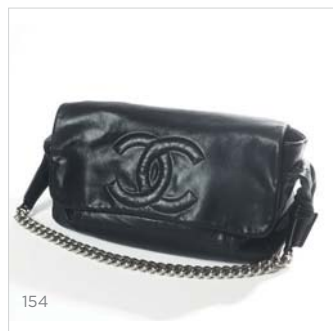
149



153



150



154



156

153
CHANEL
Collection 2004
Sac «Cambon» 29 cm en cuir matelassé blanc, noir, fermeture éclair, double poignée. Hologramme. Bon état (salissures, traces).

1100/1300 €

154
CHANEL
Collection prêt-à-porter Automne/Hiver 2009-2010
Sac 29 cm en cuir agneau nappa noir, fermeture pression aimantée sur rabat surpiqué, poche extérieure zippée, anse chaîne en métal argenté guilloché. Hologramme. Bon état.

1500/1700 €

155
CHANEL Prototype-Collection Croisière 2015 «Paris-Dubai»
Sublime minaudière 16 cm en cuir noir et grillage d'inspiration moucharabieh en métal argenté, fermoir clip surmonté du sigle de la Maison en coordonné, ouverture sur trois soufflets en PVC translucide, anse chaîne à discrétion entrelacée de cuir en coordonné. Excellent état.

2 200/2 500 €

156
CHANEL
Collection prêt-à-porter Printemps/Ete 2015
Amusant sac cabas 24 cm en veau grené noir «Oser Sans Poser - 5X5=CC», anse chaîne en métal argenté vieilli, patte d'épaule, anse bandoulière amovible réglable. Hologramme. Carte d'authenticité. Bon état (légères traces).

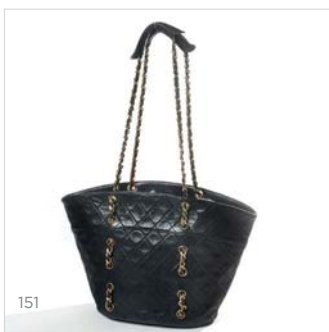
1 200/1 500 €

157
CHANEL
Collection prêt-à-porter Automne/Hiver 2016-2017
Sac cabas 35 cm en veau bubble matelassé vert anglais, intérieur compartimenté, fermeture éclair, anse chaîne réglable entrelacée de cuir en coordonné, patte d'épaule, retenant le sigle de la Maison. Hologramme. Bon état (légères traces).

1 800/2 000 €

158
CHANEL Prototype
Collection prêt-à-porter Automne/Hiver 2016-2017
Sac «Boy» 28 cm rose en cuir agneau rose et tweed multicolore en coordonné, fermoir sigle en métal doré sur rabat, anse chaîne réglable en coordonné, patte d'épaule. Très bon état (légères traces).

2 200/2 500 €



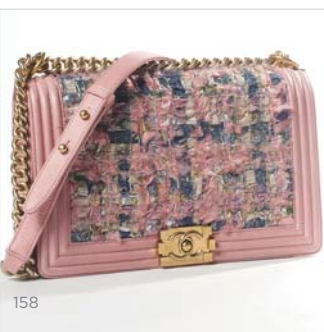
151



155



157



158

159

CHANEL

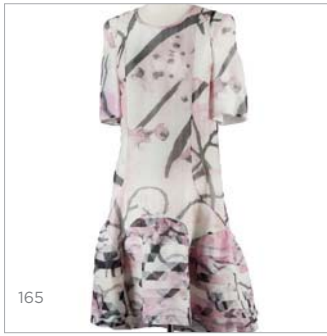
Collection prêt-à-porter
Printemps/Ete 2012

Sac cabas 41 cm en cuir matelassé et cuir vieilli bicolore dans les tons gris, fermetures sur pression aimanté, double poignée, double demi-anse bandoulière entrelacé de cuir gris, breloques en laiton doré reprenant le sigle de la maison. Bon état. Carte d'authenticité, hologramme.

1100/1300 €



159



165

165

CHANEL

Collection prêt-à-porter
Printemps/Ete 2012

Robe taille basse en organdi blanc, poudre, imprimée de poissons roses et noirs, encolure ronde, manches courtes, effet de découpes par des surpiqûres, bas de la jupe à effet de basques plissées à l'horizontal. T.38 Griffes blanches, graphisme noir

600/700 €

160

CHANEL

Collection Croisière 2010
Passage n°28

Veste en tweed de laine dans les tons rouge, beige, or gansée de lisière à la couleur, col officier, double parementures, manches longues, deux fausses poches poitrine, deux poches diagonales. T.36 Griffes blanches, graphisme noir (salissures)

250/300 €



160



166

166

CHANEL

Swiss made n°Y.H.86203

Montre «Matelassée» en acier, cadran noir 18mm, mouvement quartz, bracelet matelassé sur boucle déployante. Longueur : 18 cm.

800/900 €

161

CHANEL

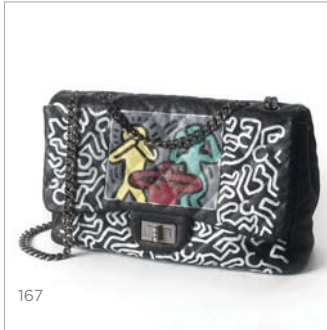
Collection Prêt-à-porter
Automne/Hiver 2014-2015
Passage n°66

Magnifique manteau zippé entièrement brodé de paillettes brossées argent, petit col, manches 3/4, effet de corset à la taille orné de rubans figurant des fermetures éclair en lurex à la couleur, jupe ample, deux importantes poches plaquées, bas du vêtement galonné de satin noir. T.38. Griffes noires, graphisme blanc

1000/1200 €



161



167

167

CHANEL

X Fanny Blanchelande

Sac «2.55» 30 cm en veau caviar noir matelassé noir customisé en hommage à Keith Haring, fermoir Mademoiselle pivotant en acier vernissé sur rabat, anse chaîne bijou réglable, poche extérieure. Hologramme. Bon état (légères traces).

1900/2200 €

162

CHANEL

Collection Croisière 2014

Robe sans manche en jersey de coton blanc entièrement ornée d'une application de crêpe marine figurant un drapé, encolure ronde rehaussée d'une importante chaîne à la couleur entrelacée de rafia marine et d'une tresse en lurex argent, effet de ceinture à la taille avec rappel de la chaîne, jupe légèrement évasée. T.40 Griffes blanches, graphisme noir

500/600 €



162



168

168

CHANEL

circa 1984/1989

Magnifique sautoir chaîne en métal doré intercalées de perles en pâte de verre rubis, entrecoupées de motifs matelassés enserrant des strass facettés. Signé sur plaque. Longueur : 190 cm.

1400/1600 €

163

CHANEL

Collection prêt-à-porter
Printemps/Ete 2011 - Passage n°4

Robe en coton façon nid d'abeilles blanc encolure ronde avec effet d'une écharpe noire, blanc, petites manches raglan, jupe droite deux poches en biais, ourlet frangé. Griffes blanches, graphisme noir

400/500 €



163



169

169

CHANEL

Collection prêt-à-porter
Printemps/Ete 1997

Broche faisant pendentif en métal doré serti de cabochons en pâte de verre à l'imitation turquoise. Signée sur plaque. Diamètre : 5 cm.

700/800 €

164

Collection Prêt-à-porter
Automne/Hiver 2008-2009
Passage n°21

Magnifique manteau en tweed 100% cachemire à motif pied de coq noir, gris, col cape, devant orné d'un double boutonnage en métal noirci siglé, manches longues, quatre poches sous rabat boutonné, deux poches diagonales passepoilées boutonnées également, effet de queue de pie dans le bas du manteau. T.36 Griffes noires, graphisme blanc

800/900 €



164



170

170

CHANEL

Collection haute couture
Printemps/Ete 1984

Ceinture chaîne en métal doré entrecoupée de perles blanches d'imitation, et cabochons en pâte de verre à l'imitation rubis, devant à triple rang, se terminant par une importante goutte en coordonné. Signée sur plaque. Longueur : 101 cm.

600/800 €

171

CHANEL

circa 1984/1989
Sautoir quatre rangs de chaînes en métal doré retenant un pendentif ciselé, reperlé, torsadé. Signé sur plaque. Longueur : 44 cm.

500/600 €

172

CHANEL

Collection prêt-à-porter
Printemps/Ete 1996

Paire de clips d'oreille en métal doré reperlé, losange orné au centre du sigle de la Maison. Signée sur plaque. Hauteur : 3,5 cm

150/180 €

173
CHANEL circa 1984/1989
 Collier trois rangs de chaîne en métal doré retenant des médaillons martelés frappés de l'effigie de Mademoiselle, d'un profil de tête de cheval. Bon état (oxydations, fermoir non d'origine).

230/250 €

174
CHANEL
 Collection haute couture
 Automne/Hiver 1984-1985
 Sautoir chaîne en métal doré ciselé intercalée de perles blanches baroques et de perles en pâte de verre rubis. Signé sur plaque. Bon état (légères traces nacrage). Longueur : 95 cm.

450/550 €

175
CHANEL Collection 1985
 Sautoir composé de perles baroques nacrées intercalées de perles en résine ivoire. Signé sur plaque. Longueur : 95 cm.

200/250 €

176
CHANEL
 Collection prêt-à-porter
 Automne/Hiver 1993-1994
 Sautoir de perles blanches intercalées de motifs sertis de strass Swarovski à l'imitation brillants, entrecoupés de perles baroques plus importantes, fermoir bâtonnet matelassé en acier. Signé sur plaque. Longueur : 80 cm.

350/400 €



177

177
CHANEL circa 1984/1989
 Sautoir chaîne en métal doré intercalé de pastilles double face siglées. Non signé. Longueur : 180 cm.

300/400 €

178
CHANEL
 Collection haute couture
 Automne/Hiver 1986-1987
 Magnifique sautoir chaîne en métal doré entrecoupée de perles blanches baroque d'imitation, intercalées de motifs double face ornés de cabochons en pâte de verre à l'imitation rubis, émeraude, saphir, retenant un pendentif croix de Malte en métal doré sertie de cabochons en coordonné, dans un entourage de cristaux Swarovski à l'imitation brillants, ornée au centre d'une importante perle blanche d'imitation. Signé sur plaque. Longueur : 45 cm.

800/900 €



171



173



175



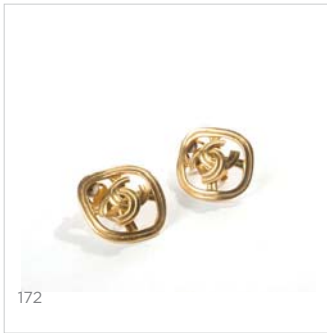
178



181



183



172



174



176



179



182



184

179
CHANEL par Victoire de Castellane
 Collection prêt-à-porter
 Automne/Hiver 1992-1993
 Sautoir chaîne en métal doré, entrecoupée de galets en pâte de verre à l'imitation rubis, intercalés de motifs double face enserrés de perles blanches d'imitation, retenant un pendentif d'inspiration croix de Malte, surmonté de perles blanches baroque d'imitation, ornée du centre d'un cabochon en coordonné. Signé sur plaque. Longueur : 63 cm.

750/850 €

180
CHANEL par Victoire de Castellane
 Collection prêt-à-porter
 Automne/Hiver 1991-1992
 Paire de pendentif d'oreille, clip orné d'une importante demi-perle blanche d'imitation, retenant une pampille croissante en coordonné, entrecoupées de motifs en métal doré sertis de cristaux Swarovski à l'imitation brillants. Signés sur plaque. Hauteur : 10 cm.

300/350 €

181
CHANEL
 Collection prêt-à-porter
 Printemps/Ete 2007
 Ceinture en métal argenté huit rangs de chaîne tubogaz, retenues par des barettes serties de strass Swarovski taille baguette, certaines surmontées du nom de la Maison. Signée sur plaque. Longueur : 78 cm.

180/220 €



180

182
CHANEL circa 1984/1989
 Sautoir de perles blanches décroissantes intercalées de perles dorées, fermoir crochet. Non signé (éclats). Longueur : 78 cm.

150/180 €

183
CHANEL circa 1984/1989
 Sautoir chaîne en métal doré entrecoupée de perles blanches, intercalées de motifs arrêtes en métal doré. Signé sur plaque. Longueur : 90 cm.

200/250 €

184
CHANEL circa 1984/1989
 Bracelet trois rangs de chaînes en métal doré enchâssées de motifs double face en pâte de verre à l'imitation rubis, émeraude, se terminant par un motif grillage enserrant des perles libres en coordonné. Signé sur plaque. Longueur : 19 cm.

420/450 €

185
CHANEL
Collier en argent 925 millièmes à maille ovale. Pds : 99,4 grs. Longueur : 43 cm.

350/400 €

186
CHANEL Swiss made n°A.R.76464
Montre «Première» plaqué or, cadran noir, verre biseauté, mouvement quartz, bracelet chaîne en métal doré entrelacée de cuir noir. Taille L.

700/800 €

187
CHANEL
Sac 25 cm en toile polyester rouge à deux soufflets, imprimée de carreaux et de sigles, fermeture éclair, double poignée en cuir rouge, anse bandoulière sangle en coordonné. Bon état. Hologramme.

250/300 €

188
CHANEL
Sac 25 cm en cuir agneau matelassé blanc et cuir agneau beige, fermoir siglé en métal doré sur rabat, anse chaîne réglable entrelacée de cuir en coordonné, poche extérieure. En l'état.

150/180 €

189
CHANEL
Collection prêt-à-porter Printemps/Ete 1996
Mini sac boîte 15 cm en daim matelassé pistache, fermoir siglé en métal doré sur rabat, poche extérieure, demi anse bandoulière. Bon état (légères salissures). Hologramme, carte d'authenticité.

450/500 €

190
CHANEL
Collection prêt-à-porter Printemps/Ete 2006
Sac 30 cm en veau caviar beige à effet de carreaux surpiqués, fermeture éclair, double poignée à l'épaule, attaches et sigle en métal palladié, poche extérieure, poches intérieures. Hologramme. Bon état.

700/800 €

191
CHANEL
Collection prêt-à-porter Automne/Hiver 2002-2003
Sac polochon «Choco Bar» 21 cm en cuir agneau matelassé noir, fermeture éclair, double anse, poches extérieures. Bon état Hologramme, carte d'authenticité.

900/1100 €

192
CHANEL
Sac 30 cm en cuir vernis matelassé bleu marine, fermeture en acier chromé signé sur rabat, double demi-anse bandoulière chaîne métal chromé entrelacé de cuir, poche intérieur. Hologramme. (Traces sur le vernis)

1 000/1 200 €

193
CHANEL
Collection prêt-à-porter Printemps/Ete 2011
Sac «Mademoiselle Bowling» 33 cm en cuir agneau matelassé enduit irisé acier, fermeture pression aimantée, double demi-anse bandoulières avec chaînes en acier vieilli dont une retenant le sigle de la Maison, pattes d'épaule. Bon état (salissures, légères usures). Hologramme, carte d'authenticité.

1100/1 200 €

194
CHANEL
Prototype
Collection prêt-à-porter Automne/Hiver 2016-2017
Sac 24 cm en cuir agneau moka, partiellement matelassé, lacé, fermoir siglé en acier sur rabat, anse chaîne réglable entrelacée de cuir en coordonné, patte d'épaule. Très bon état.

1 500/1 700 €

195
CHANEL
Collection prêt-à-porter Printemps/Ete 2009
Sac cabas 39 cm en cuir vernis matelassé noir, fermeture éclair, double poignée à fermeture boutonné siglé en métal argenté, deux poches latérales extérieures à pressions aimantés, poches intérieures. Très bon état. Hologramme.

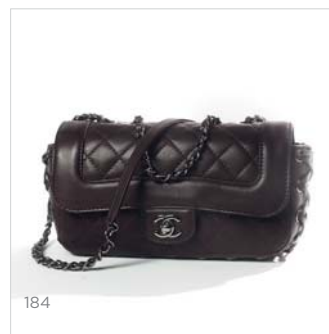
1100/1200 €

196
CHANEL
Collection 2017
Sautoir de perles jais entrecoupées de motifs étoilés, intercalées du sigle de la Maison en acier à motif clouté. Signature laser. Longueur : 112 cm.

850/950 €



193



184



189



195



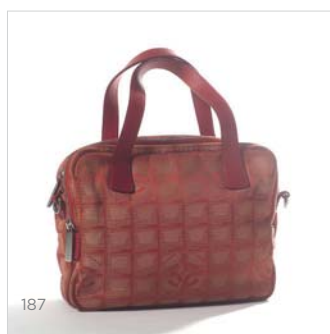
186



190



196



187



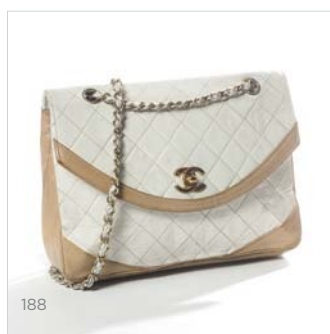
191



197



185



188



192



198

197
CHANEL Collection haute couture Automne/Hiver 1985-1986
 Sautoir chaîne en métal doré retenant un pendentif croissant reperlé d'inspiration Renaissance surmonté de deux cabochons en pâte de verre à l'imitation émeraude, orné de cabochons en pâte de verre à l'imitation rubis et d'une demi-perle blanche baroque d'imitation, se terminant par trois pampilles composées de gouttes et motifs enroulés de perles en coordonné. Signé sur plaque.
 Longueur : 44 cm.

850/950 €

198
CHANEL Collection prêt-à-porter Printemps/Ete 1993
 Sautoir chaîne en métal doré, retenant un pendentif croix stylisée ornée de cabochons en pâte de verre acidulée verte, orange, rouge. Signé sur plaque.
 Longueur : 45 cm.

500/600 €

199
CHANEL
 Collection Croisière 1993
 Paire de clips d'oreille dôme en métal doré siglé surmontée d'une demi-perle blanche d'imitation. Signée sur plaque.
 Diamètre : 3 cm.

200/250 €

200
CHANEL Collection prêt-à-porter Automne/Hiver 2004-2005
 Sautoir de perles blanches croissantes d'imitation, entrecoupées du sigle de la Maison en métal argenté sertis de cristaux Swarovski à l'imitation brillants. Signé sur plaque.
 Longueur : 180 cm.

750/850 €

201
CHANEL Collection prêt-à-porter Automne/Hiver 1995-1996
 Sautoir chaîne en métal doré entrecoupé de perles en pâte de verre à l'imitation saphir, retenant un pendentif perlé articulé, se terminant par une goutte sertie d'un cabochon en pâte de verre en coordonné, surmonté du sigle, retenue par un motif orné d'un cabochon en pâte de verre à l'imitation rubis, fermoir bâtonnet partiellement matelassé. Signé sur plaque.
 Longueur : 55 cm.

850/950 €

202
CHANEL circa 1984/1989
 Sautoir chaîne en métal doré ciselé retenant trois pendentifs canotiers. Signé sur plaque.
 Longueur : 40 cm.

800/900 €

203
CHANEL Collection prêt-à-porter Printemps/Ete 2007
 Ceinture trois rangs de chaînes en métal doré intercalées de perles blanches, devant à cinq rangs de chaînes en coordonné, retenues par un important camélia siglé partiellement émaillé beige. Non signée.
 Longueur : 85 cm.

250/300 €



199



200



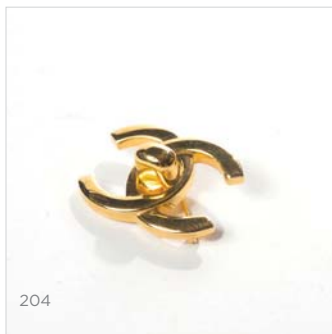
201



202



203



204



205



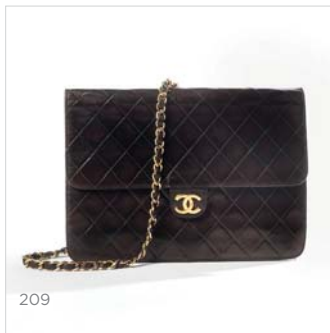
206



207



208



209



210

204
CHANEL
 Collection prêt-à-porter Printemps/Ete 1997
 Broche en métal doré figurant le fermoir du sac «Classique». Signée sur plaque.
 Diamètre : 3 cm.

200/250 €

205
CHANEL par Victoire de Castellane
 Collection prêt-à-porter Printemps/Ete 1992
 Sautoir chaîne en métal doré à maille cordage, entrecoupée de perles en pâte de verre laiteuse acidulée rose, bleue et de perles blanches d'imitation, retenant un important pendentif reperlé orné de cabochons et de perles en coordonné, orné au centre du sigle de la Maison. Signé sur plaque.
 Longueur : 46 cm.

750/850 €

206
CHANEL circa 1984/1989
 Sautoir chaîne en métal doré entrecoupée de perles blanches baroque d'imitation, intercalées de lanternes en métal doré enchâssées de strass Swarovski facetté. Signé sur plaque.
 Longueur : 100 cm.

550/650 €

207
CHANEL
 Collection haute couture Automne/Hiver 1984-1985
 Sautoir chaîne en métal doré entrecoupée de motifs galets en pâte de verre à l'imitation citrine enroulés dans un motif géométrique à finitions perlées, retenant un important pendentif amulette perlé, sertie de cabochons en pâte de verre à l'imitation émeraude, rubis, citrine, orné au centre d'une goutte mobile. Signé sur plaque.
 Longueur : 44 cm.

700/900 €

208
CHANEL
 Collection prêt-à-porter Printemps/Ete 1996
 Sautoir chaîne en métal doré entrecoupée de motifs enroulés en pâte de verre acidulée rose, verte, bleue, fermoir figurant le sigle de la Maison. Signé sur plaque.
 Longueur : 186 cm.

750/850 €

209
CHANEL
 Sac 25 cm en cuir agneau matelassé à patine brune, fermoir siglé en métal doré sur rabat, anse bandoulière chaîne entrelacée de cuir en coordonné. Bon état (légères usures, patine)

450/500 €

210
CHANEL
 Collection prêt-à-porter Printemps/Ete 1995
 Sac du soir 20 cm en velours matelassé chatoyant vieux rose, fermoir clip surmonté d'une boule en métal doré, poignée, doublure en cuir or, poche intérieure. Bon état (légères taches). Hologramme.

400/450 €

211
CHANEL circa 1988/1990
 Sac du soir 20 cm en satin matelassé noir, fermeture pression sur rabat, surmontée du sigle de la Maison serti de cristaux Swarovski à l'imitation brillants, anse chaîne en métal doré. Excellent état. Boîte d'origine.

500/600 €

212
CHANEL Collection prêt-à-porter Printemps/Ete 2006
 Sac «Icon Camélia» 26 cm en toile chinée beige, kaki, fermeture pression aimantée sur rabat, surmonté d'empiecements figurant les icônes de la Maison en cuir vernis beige, crème et cuir agneau en coordonné, anse chaîne en métal argenté, patte d'épaule. Hologramme. Bon état (légères traces, légères usures).

400/450 €

213
CHANEL
 Sac 26 cm en cuir agneau matelassé cacao, anse chaîne en métal doré entrelacée de cuir en coordonné. Bon état (salissures, traces).

400/500 €

214
CHANEL
 Sac 22 cm en cuir agneau matelassé marine, fermoir siglé en métal doré sur rabat, anse bandoulière chaîne entrelacée de cuir en coordonné, poche extérieure. Bon état (usures, traces).

300/350 €

215
CHANEL Collection Croisière 2003
 Sac polochon 21 cm en toile siglée bronze et curi agneau ébène, fermeture éclair, deux poches extérieures latérales dont une zippée, anse bandoulière sangle amovible réglable. Hologramme. Très bon état (légères traces).

280/320 €

216
CHANEL circa 1990/1995
 Sautoir chaîne en métal doré à maille cordage entrecoupée de perles blanches baroque d'imitation. Signé sur plaque. Longueur : 180 cm

600/800 €

217
CHANEL Collection haute couture Automne/Hiver 1985-1986
 Sautoir chaîne en métal doré entrecoupée de perles blanches baroques, retenant un motif trèfle ciselé surmontant deux galets en pâte de verre améthyste, émeraude dont un enchâssé. Signé sur plaque. Longueur : 34 cm.

400/500 €

218
CHANEL Collection prêt-à-porter Printemps/Ete 1996
 Sautoir chaîne à maille forçat retenant un important pendentif trèfle repercé surmonté du sigle de la Maison, fermoir pivotant figurant le sigle de la Maison. Signé sur plaque. Longueur : 47 cm.

380/420 €

219
CHANEL circa 1984/1989
 Sautoir chaîne en métal doré intercalé de motifs enchâssés de cristaux Swarovski à l'imitation brillant, se terminant par un médaillon martelé siglé. Signé sur plaque. Longueur : 47 cm.

300/400 €

220
CHANEL Collection prêt-à-porter Printemps/Ete 1995
 Sautoir chaîne en métal doré à maille jaseron retenant un pendentif martelé à motif rayonnant orné au centre du sigle. Signé sur plaque. Longueur : 40 cm.

200/250 €

221
CHANEL Collection prêt-à-porter Printemps/Ete 1996
 Broche en métal argenté figurant le fermoir du sac «Classique». Signée sur plaque. Diamètre : 3,5 cm.

200/250 €

222
CHANEL par Gripoix
 Collection prêt-à-porter Automne/Hiver 1997-1998
 Broche faisant pendentif en métal doré ornée au centre d'un important motif en verre coulé à l'imitation rubis, dans un entourage perlé en coordonné à l'imitation émeraude, citrine. Signée sur plaque. Diamètre : 5 cm.

300/350 €

223
CHANEL
 Collection prêt-à-porter Automne/Hiver 2006-2007
 Broche en acier brossé figurant le sigle de la Maison serti de strass Swarovski à l'imitation brillant taille coeur. Signée sur plaque. Hauteur : 3 cm.

180/220 €



219



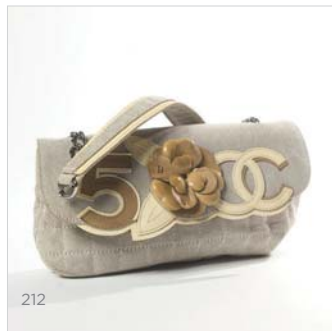
220



215



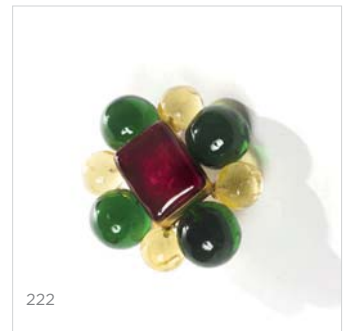
221



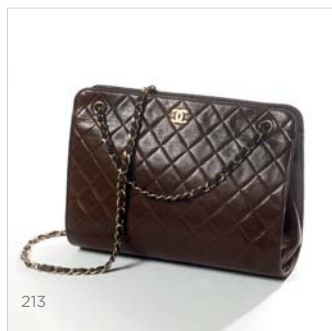
212



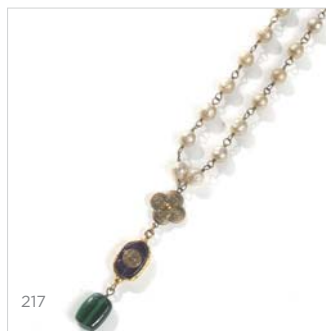
216



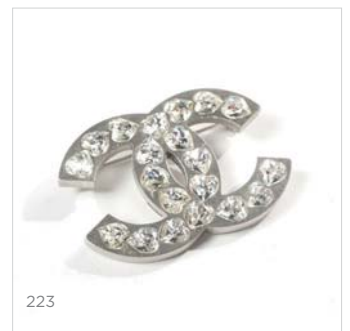
222



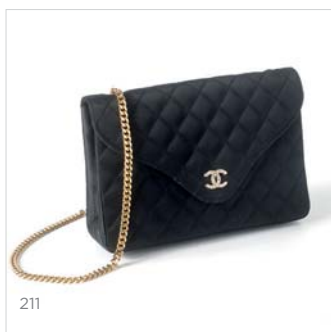
213



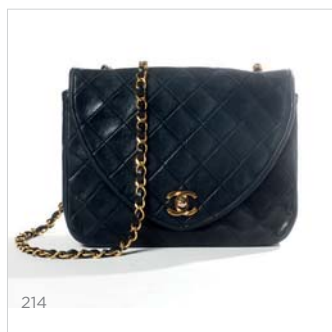
217



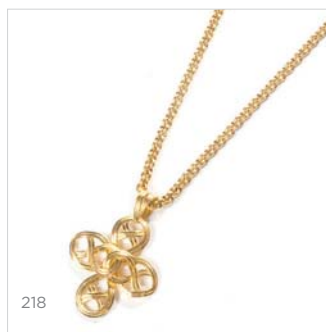
223



211



214



218



224



225

224
CHANEL circa 1995
Sautoir chaîne en métal doré
retenant un important pendentif
circulaire émaillé rouge, noire,
orné au centre du sigle de la Maison.
Signé sur plaque.
Longueur : 48 cm.

350/400 €



226

225
CHANEL circa 1990/1995
Paire de pendants d'oreille
en métal doré retenant le sigle
de la Maison matelassé.
Signée sur plaque.
Hauteur : 7 cm

250/300 €

226
CHANEL Collection prêt-à-porter
Automne/Hiver 1991-1992
Paire de clips d'oreille en métal
doré martelé, ornée d'une
demi-perle blanche d'imitation,
nous y joignons une broche siglée
en métal doré. Signées.

150/180 €



227

227
CHANEL Collection prêt-à-porter
Automne/Hiver 2000-2001
Bracelet jonc 10mm en résine bleue
ciel à inclusions de sigles et de
strass Swarovski. Signé sur plaque.
Diamètre : 6,5 cm. Bon état.

100/120 €

228
CHANEL
Collection Croisière 2009
Bracelet chaîne en métal doré
retenant deux charms cœurs
siglés, sertis de strass Swarovski
à l'imitation brillants. Signé sur
plaque. Longueur : 21 cm.

100/120 €

229
CHANEL Collection prêt-à-porter
Printemps/Ete 1996
Paire de clips d'oreille en métal
argenté amati figurant le sigle
de la Maison. Signée sur plaque.
Diamètre : 2 cm.

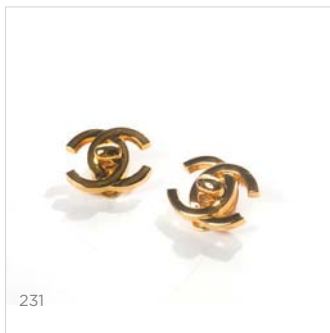
150/180 €

230
CHANEL
Paire de clous d'oreille en argent
925 millièmes retenant un
médaillon ovale. Pds total : 9,0 grs.
Hauteur : 2,2 cm.

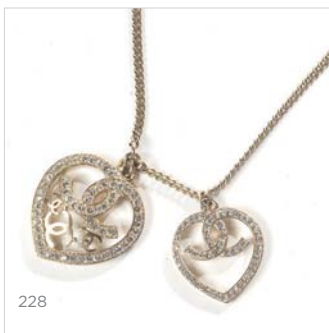
200/250 €

231
CHANEL Collection prêt-à-porter
Automne/Hiver 1995-1996
Paire de clips d'oreille en métal
doré figurant le sigle de la Maison.
Signée sur plaque. Hauteur : 2 cm.

150/180 €



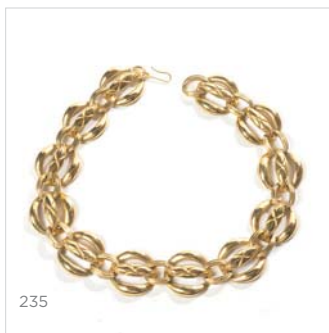
231



228



232



235

232
CHANEL
Paire de clips d'oreille en argent
925 millièmes figurant des étoiles.
Pds total : 5,3 grs.
Diamètre : 2 cm. Signée.

200/250 €

233
CHANEL
par Victoire de Castellane
Collection prêt-à-porter
Automne/Hiver 1992-1993
Paire de clips d'oreille en métal
doré ornée d'une importante
demi-perle blanche dans
un entourage d'épis. Signée.
Diamètre : 3,5 cm.

150/180 €

234
CHANEL
par Victoire de Castellane
Collection prêt-à-porter
Printemps/Ete 1992
Ceinture articulée 43mm
en cuir agneau noir entrecoupé
de motifs en métal doré siglé.
T.70. Bon état.

100/120 €

235
CHANEL
Collection Printemps/Ete 1986
Bracelet composé d'anneaux
en métal doré partiellement
matelassés. Non signé.
Longueur : 21 cm.

80/100 €

236
CHANEL
Paire de clips d'oreille
en métal doré figurant
un trèfle siglé. Non signée.
Diamètre : 1,7 cm.

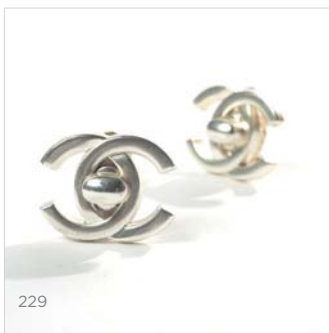
60/80 €

237
CHANEL
Collection prêt-à-porter
Printemps/Ete 1996
Broche camélia stylisée
en métal doré reperlé,
surmontée du sigle de la Maison.
Signée sur plaque.
Diamètre : 7 cm.

150/200 €

238
CHANEL
par Victoire de Castellane
Collection prêt-à-porter
Printemps/Ete 1991
Paire de clips d'oreille en métal
doré martelé reperlé à motif
de volutes, orné au centre
du sigle de la Maison.
Signée sur plaque.
Diamètre : 26mm.

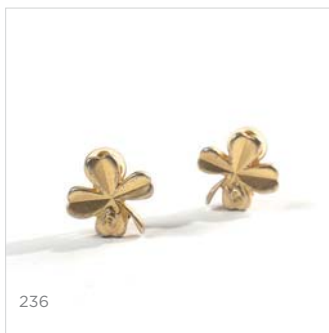
80/100 €



229



233



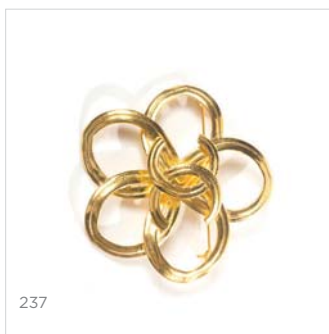
236



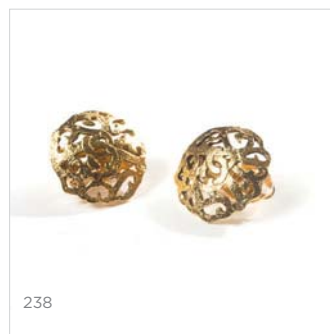
230



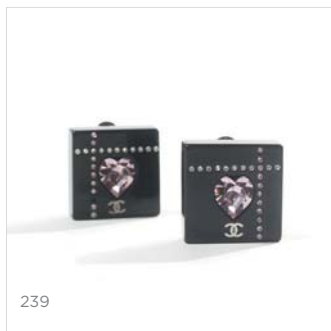
234



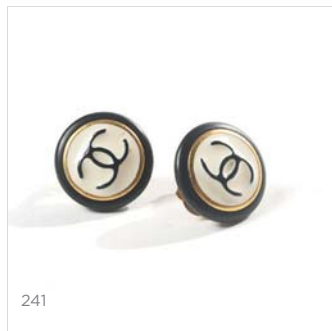
237



238



239



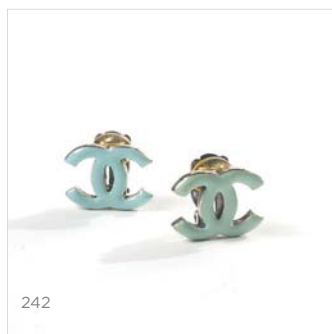
241



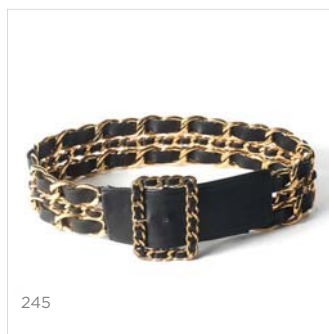
244



240



242



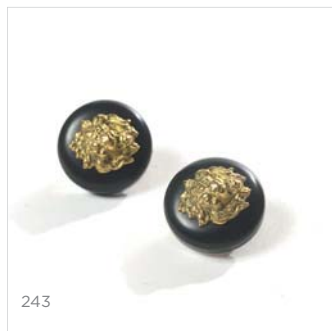
245



247

239
CHANEL
Collection prêt-à-porter
Automne/Hiver 2004-2005
Paire de clips d'oreille
en résine noire figurant un carré
serti de strass Swarovski
à l'imitation brillants et de coeurs
rose facettés en coordonné,
soulignés du sigle de la Maison.
Signée sur plaque. Bon état.
Dimensions : 2 x 2 cm.

80/100 €



243



246

240
CHANEL
Collection Croisière 1995
Paire de clips d'oreille
en résine blanche, noire,
figurant le sigle de la Maison.
Signée sur plaque.
Diamètre : 2,3 cm.

80/100 €

242
CHANEL
Collection Croisière 2006
Paire de clips d'oreille en métal
argenté vernissé émaillé
bicolore céladon, bleu ciel.
Signée sur plaque.
Diamètre : 1,8 cm.

80/100 €

244
CHANEL
Collection prêt-à-porter
Printemps/Ete 1995
Paire de clips d'oreille trèfle
en métal argenté noirci.
Signée sur plaque.
Diamètre : 2 cm.

120/150 €

246
CHANEL
circa 1984/1989
Paire de clips d'oreille chaîne
en métal doré ornée au centre
d'une demi perle blanche
d'imitation. Signée sur plaque.
Diamètre : 2 cm. Bon état
(légères éclats).

120/150 €

241
CHANEL
Collection prêt-à-porter
Printemps/Ete 1997
Paire de clips d'oreille
en résine noire émaillé écru,
centre figurant le sigle de la Maison.
Signée. Diamètre : 1,5 cm

80/100 €

243
CHANEL
Collection prêt-à-porter
Automne/Hiver 1994-1995
Paire de clips d'oreille
en résine noire surmontée
d'une tête de lion en métal doré.
Signée. Diamètre : 2 cm.

100/120 €

245
CHANEL
par Victoire de Castellane
Collection prêt-à-porter
Automne/Hiver 1992-1993
Look n°6
Ceinture 55 mm triple rangs
de chaînes en métal doré
entrelacée de cuir en coordonné,
boucle en coordonné. T.75.

150/200 €

247
CHANEL circa 2012
Chaîne en argent 925 millième
retenant un médaillon
en agate bleue surmonté
d'un trèfle en argent 925 millième.
Pds brut total : 15,8 grs.

200/250 €



CONDITIONS GÉNÉRALES D'ACHAT

Besch Cannes Auction est une société de ventes volontaires de meubles aux enchères publiques régie par la loi du 10 juillet 2000. En cette qualité **Besch Cannes Auction** agit comme mandataire du vendeur qui contracte avec l'acquéreur.

Les rapports entre **Besch Cannes Auction** et l'acquéreur sont soumis aux présentes conditions générales d'achat qui pourront être amendées par des avis écrits ou oraux qui seront mentionnés au procès verbal de vente.

1 - Le bien mis en vente

a) Les acquéreurs potentiels sont invités à examiner les biens pouvant les intéresser avant la vente aux enchères, et notamment pendant les expositions.

Besch Cannes Auction se tient à la disposition des acquéreurs potentiels pour leur fournir des rapports sur l'état des lots.

b) Les descriptions des lots résultant du catalogue, des rapports, des étiquettes et des indications ou annonces verbales ne sont que l'expression par **Besch Cannes Auction** de sa perception du lot, mais ne sauraient constituer la preuve d'un fait.

c) Les indications données par **Besch Cannes Auction** sur l'existence d'une restauration, d'un accident ou d'un incident affectant le lot, sont exprimées pour faciliter son inspection par l'acquéreur potentiel et restent soumises à son appréciation personnelle ou celle de son expert.

L'absence d'indication d'une restauration, d'un accident ou d'un incident dans le catalogue, les rapports, les étiquettes ou verbalement, n'implique nullement qu'un bien soit exempt de tout défaut présent, passé ou réparé.

Inversement la mention de quelque défaut n'implique pas l'absence de tous autres défauts.

d) Les estimations sont fournies à titre purement indicatif et elles ne peuvent être considérées comme impliquant la certitude que le bien sera vendu au prix estimé ou même à l'intérieur de la fourchette d'estimations. Les estimations ne sauraient constituer une quelconque garantie.

e) Le rendu des couleurs des reproductions photographiques aussi bien sur les catalogues papiers que sur les différents sites internet est à titre indicatif et sans aucune garantie.

2 - La vente

a) Toute personne qui se porte enchérisseur s'engage à régler personnellement et immédiatement le prix d'adjudication augmenté des frais à la charge de l'acquéreur et de tous impôts ou taxes qui pourraient être exigibles. Tout enchérisseur est censé agir pour son propre compte sauf dénonciation préalable de sa qualité de mandataire pour le compte d'un tiers, acceptée par **Besch Cannes Auction**.

b) Le mode normal pour enchérir consiste à être présent dans la salle de vente. Toutefois, **Besch Cannes Auction** pourra accepter gracieusement de recevoir des enchères par téléphone d'un acquéreur potentiel qui se sera manifesté avant la vente. **Besch Cannes Auction** ne pourra engager sa responsabilité notamment si la liaison téléphonique n'est pas établie, est établie tardivement, ou en cas d'erreur ou d'omissions relatives à la réception des enchères par téléphone.

c) **Besch Cannes Auction** pourra accepter gracieusement d'exécuter des ordres d'enchérir qui lui auront été transmis avant la vente et que **Besch Cannes Auction** aura acceptés. Si **Besch Cannes Auction** reçoit plusieurs ordres pour des montants d'enchères identiques, c'est l'ordre le plus ancien qui sera préféré.

Besch Cannes Auction ne pourra engager sa responsabilité notamment en cas d'erreur ou d'omission d'exécution de l'ordre écrit.

d) Dans l'hypothèse où un prix de réserve aurait été stipulé par le vendeur, **Besch Cannes Auction** se réserve de porter des enchères pour le compte du vendeur jusqu'à ce que le prix de réserve soit atteint. En revanche, le vendeur ne sera pas admis à porter lui-même des enchères directement ou par mandataire.

e) **Besch Cannes Auction** dirigera la vente de façon discrétionnaire tout en respectant les usages établis. **Besch Cannes Auction** se réserve de refuser toute enchère, d'organiser les enchères de la façon la plus appropriée, de déplacer certains lots lors de la vente, de retirer tout lot de la vente, de réunir ou séparer des lots. En cas de contestation **Besch Cannes Auction** se réserve de désigner l'adjudicataire, de poursuivre la vente ou de l'annuler, ou encore de remettre le lot en vente.

f) Sous réserve de la décision de Maître Jean-Pierre Besch, commissaire-priseur habilité, l'adjudicataire sera la personne qui aura porté l'enchère la plus élevée pourvu qu'elle soit égale ou supérieure au prix de réserve, éventuellement stipulé. Le coup de marteau matérialisera la fin des enchères et le prononcé du mot "adjugé" ou tout autre équivalent entraînera la formation du contrat de vente entre le vendeur et le dernier enchérisseur retenu.

L'adjudicataire ne pourra obtenir la livraison du lot qu'après règlement de l'intégralité du prix. En cas de remise d'un chèque ordinaire, seul l'encaissement du chèque vaudra règlement.

3 - L'exécution de la vente

a) En sus du prix de l'adjudication, l'adjudicataire (acheteur) devra acquitter par lot 21,25% H.T soit 25,50% T.T.C.

b) Un supplément de 3% HT soit 3,60 TTC sera appliqué pour les ventes via les enchères "live interenchères".

• Les taxes (TVA sur commission et TVA à l'import) peuvent être rétrocédées à l'adjudicataire sur présentations des justificatifs d'exportation hors CEE. Un adjudicataire CEE justifiant d'un n° de TVA intracommunautaire sera dispensé d'acquitter la TVA sur les commissions.

Le paiement du lot aura lieu au comptant, pour l'intégralité du prix, des frais et taxes, même en cas de nécessité d'obtention d'une licence d'exportation.

• L'adjudicataire pourra s'acquitter par les moyens suivants :

- en espèces : jusqu'à 1 000 euros frais et taxes compris pour les ressortissants français,

- jusqu'à 10 000 euros frais et taxes compris pour les ressortissants étrangers sur présentations de leur papier d'identité.

- par chèque ou virement bancaire

- par cartes de crédit : VISA, MASTERCARD

d) **Besch Cannes Auction** sera autorisé à reproduire sur le procès verbal de vente et sur le bordereau d'adjudication les renseignements qu'aura fournis l'adjudicataire avant la vente. Toute fausse indication engagera la responsabilité de l'adjudicataire.

e) Il appartiendra à l'adjudicataire de faire assurer le lot dès l'adjudication. Il ne pourra recourir contre **Besch Cannes Auction**, dans l'hypothèse où par suite du vol, de la perte ou de la dégradation de son lot, après l'adjudication, l'indemnisation qu'il recevra de l'assureur de **Besch Cannes Auction** serait avérée insuffisante.

f) Le lot ne sera délivré à l'acheteur qu'après paiement intégral du prix, des frais et taxes. Dans l'intervalle **Besch Cannes Auction** pourra facturer à l'acquéreur des frais de dépôt du lot, et éventuellement des frais de manutention et de transport.

A défaut de paiement par l'adjudicataire, après mise en demeure restée infructueuse, le bien est remis en vente sur folle enchère (« sur réitération des enchères ») de l'adjudicataire défaillant. Dans l'hypothèse où le vendeur ne prend pas la décision de remettre en vente le lot sur folle enchère dans les trois mois suivant la date de l'adjudication, **Besch Cannes Auction** pourra au nom et pour le compte du vendeur, soit notifier la résolution de plein droit de la vente à l'adjudicataire défaillant, soit agir contre l'adjudicataire défaillant pour l'exécution forcée de la vente et le paiement du prix d'adjudication (augmenté de tous les frais, commissions et intérêts). Dans tous les cas, **Besch Cannes Auction**, et/ou le vendeur, pourra demander tous dommages et intérêts contre l'adjudicataire défaillant.

En outre, **Besch Cannes Auction** se réserve de réclamer à l'adjudicataire défaillant :

- le remboursement des coûts supplémentaires engendrés par sa défaillance,

- le paiement de la différence entre le prix de l'adjudication initiale et le prix d'adjudication sur folle enchère s'il est inférieur dans l'hypothèse de la remise en vente sur folle enchère, y compris toute différence dans les frais, taxes et TVA applicables,

- les coûts générés par les nouvelles enchères,

- les intérêts sur la totalité des sommes dues au taux d'intérêt légal.

Besch Cannes Auction se réserve d'exclure de ses ventes futures, tout adjudicataire qui aura été défaillant ou qui n'aura pas respecté les présentes conditions générales d'achat.

Besch Cannes Auction ne pourra pas être tenu responsable des conséquences qui résulteraient d'un défaut de paiement de l'acheteur.

g) Les achats qui n'auront pas été retirés dans les sept jours de la vente (samedi, dimanche et jours fériés compris), pourront être transportés dans un lieu de conservation aux frais de l'adjudicataire défaillant qui devra régler le coût correspondant pour pouvoir retirer le lot, en sus du prix, des frais et des taxes.

4 - Les incidents de la vente

a) Dans l'hypothèse où deux personnes auront porté des enchères identiques par la voix, le geste, ou par téléphone et réclament en même temps le bénéfice de l'adjudication après le coup de marteau, le bien sera immédiatement remis en vente au prix proposé par les derniers enchérisseurs, et tout le public présent pourra porter de nouvelles enchères.

b) Pour faciliter la présentation des biens lors de ventes, **Besch Cannes Auction** pourra utiliser des moyens vidéos. En cas d'erreur de manipulation pouvant conduire pendant la vente à présenter un bien différent de celui sur lequel les enchères sont portées, **Besch Cannes Auction** ne pourra engager sa responsabilité, et sera seul juge de la nécessité de recommencer les enchères.

5 - Prémption de l'Etat français

L'Etat français dispose d'un droit de préemption des œuvres vendues conformément aux textes en vigueur.

L'exercice de ce droit intervient immédiatement après le coup de marteau, le représentant de l'Etat manifestant alors la volonté de ce dernier de se substituer au dernier enchérisseur, et devant confirmer la préemption dans les 15 jours.

Besch Cannes Auction ne pourra être tenu pour responsable des conditions de la préemption par l'Etat français.

6 - Exportation - Importation

L'exportation de tout bien de France, et l'importation dans un autre pays, peuvent être sujettes à autorisations (certificats d'exportation, autorisations douanières). Il est de la responsabilité de l'acheteur de vérifier les autorisations requises. Les formalités d'exportation (demandes de certificat pour un bien culturel, licence d'exportation) des lots assujettis sont du ressort de l'acquéreur et peuvent requérir un délai de deux à trois mois. Pour toute information complémentaire, il conviendra de contacter Besch Cannes Auction Sarl.

BESCH

— CANNES AUCTION —

MAISON DE VENTES AUX ENCHERES

VENTE EN PRÉPARATION CANNES HÔTEL MARTINEZ

MERCREDI 16 AOÛT 2017

HERMÈS, VUITTON, CHANEL

ET DIVERS



*ADJUGÉE 15 780€

VUITTON Garde robe



*ADJUGÉ 22 220 €

HERMES Montre



*ADJUGÉ 5035 €

HERMES «Mini Kelly»



*ADJUGÉ 8150 €

HERMES PARIS
Sac « Kelly Sellier» en crocodile noir

POUR INCLURE DES LOTS
04 93 99 33 49 | besch@cannesauktion.com

EXPERTS

Cabinet d'expertises
Chombert & Sternbach
assisté de Monsieur Jean-Sébastien Moisy
chombert-sternbach@luxexpert.com

BESCH

— CANNES AUCTION —

MAISON DE VENTES AUX ENCHERES

