

16h30

ASIE - OBJETS DE VITRINE

17h00

VINTAGE - BIJOUX & MONTRES

DIMANCHE 31 MARS 2013

CANNES • HÔTEL MARTINEZ



BAGUE EN OR ORNÉE
D'UN DIAMANT TAILLE ÉMERAUDE
(4,77 CTS)



CARTIER TANK ALLONGÉE,
MONTRE DE DAME EN OR.
BOÎTE ET PAPIERS

EXPOSITIONS PUBLIQUES - HÔTEL MARTINEZ

Vendredi 29 mars de 16h à 19h - Samedi 30 mars de 10h à 19h
Dimanche 31 mars de 10h à 12h30

EXPERTS VINTAGE :

D. CHOMBERT 1 F. STERNBACH - Tél. 01 42 47 12 44

EXPERT BIJOUX - MONTRES

Frank BOTO - Tél. 00 377 93 50 00 80

CATALOGUE EN LIGNE

www.cannesauktion.com



270
IVOIRE DE LA CHINE DEBUT XX°
FEMME ASSISE
Hauteur : 19 cm

IVOIRE DU JAPON XIX°
JOUEUR DE MANDOLINE
Hauteur 16 cm (mauvais état)

IVOIRE DU JAPON début XIX°
PERSONNAGE
Hauteur : 15 cm

IVOIRE DE LA CHINE DEBUT XX°
PERSONNAGE AVEC ÉPÉE
Hauteur : 22 cm

GRANDE STATUE MANDARIN
début XX° - Hauteur : 35 cm
(COPIE DES MINGS) DEBUT XX°



271 - IVOIRE DE LA CHINE
EPOQUE XIX°
VIEILLARD - Hauteur : 13 cm
(sur socle bois)



272 - IVOIRE DU JAPON
OKIMONO - EPOQUE XIX°
PAYSAN ET ENFANTS
Hauteur : 15,5 cm (sur socle, accidents)



273 - IVOIRE DU JAPON
OKIMONO - EPOQUE XIX°
HOMME DEBOUT
AVEC PANIER ET LIVRE
Hauteur : 16 cm
Accidents et réparations



274 - IVOIRE DE LA CHINE
EPOQUE XIX°
PÊCHEUR - Hauteur : 14 cm
(socle en bois)



275
IVOIRE
DU JAPON
OKIMONO
EPOQUE XIX°
PAYSANNE AVEC
PANIER
DE LÉGUMES
Signé
Hauteur : 20 cm



276 - Chine début XX°
PETITE CLOCHETTE EN JADÉITE
Hauteur : 10 cm

278
Chine
Epoque XIX°
PLAQUE OVALE
EN JADE
VERT CLAIR
À DÉCOR FLORAL
ET CHEVAUX
6,5 x 4,5



277 - COUPLE DE MANDARIN
Travail Chinois des années 50
Sur socle bois sculpté
Hauteur : 31 cm
(pointe du chapeau cassée)



279 - BRÛLE PARFUM EN JADE
Chine, travail moderne
32 x 30
(couvercle anciennement recollé)



280 - POT COUVERT EN JADE
Chine, travail moderne
24 x 21



281 - VASE EN PORCELAINE BLEU ET BLANC
Chine, tampon Qianlong apocryphe
Hauteur : 21 cm



282 - BOÎTE À OUVRAGE INDIENNE SOUS L'INFLUENCE ANGLAISE EN IVOIRE ET ARGENT
Intérieur en camphrier - Deuxième partie du XIX^e
29 x 21 x 21,5



283 - PORTE PARAPLUIE
en porcelaine à décor en bleu sous couverte d'oiseaux et fleurs. Japon
Hauteur : 82 cm



284 - VASE BALUSTRE ET ÉMAUX POLYCHROME DE CANTON
à décor de scènes de Palais dans des réserves sur fond ornés de papillons, fleurs et objets précieux
Chine - Hauteur : 109 cm
(Socle en bois sculpté)



285 - POT EN CLOISONNÉ CHINOIS
Arbre à décor avec feuillage en diverses pierres dures
Chine année 60-70
86 x 66



286 - PETIT BRÛLE-PARFUMS TRIPODE
en bronze et émaux cloisonnés polychromes sur fond bleu, la panse à décor de rinceaux et fleurs de lotus, les deux anses et les pieds crachés par des têtes de lion, le couvercle ajouré couronné par un petit félin, l'ouverture soulignée par une frise de grecques.
Chine, XIX^e siècle. Haut. 19,5 cm.
(Déformation à l'ouverture).



287 - COUPE
en bronze de patine brune en forme de fleurs de lotus épanouie entourée de deux feuilles, dont les tiges s'élèvent de flots figurés par le socle en bois.
Chine, XIX^e siècle.
Haut. totale 24 cm ; larg.. 31 cm.



288 - SOCLE ET COUVERCLE DE BRÛLE-PARFUMS

en bois façon palissandre, sculptés de pêches de longévité, fruits et fleurs parmi des feuillages.
Chine, fin XIXe siècle.
Diam. 27,5 et 29 cm



289 - UNE PAIRE DE VASES JAUNES
Chine XX° - Hauteur : 36 cm



290 - VASE
monté en lampe à décor de guerriers
Chine XIX° bleu et blanc
Hauteur : 47 cm



291 - Japon fin XIX°
UNE PAIRE DE PETITS VASES
CLOISONNÉS
Hauteur : 16 cm



292 - DEUX SUJETS
en porcelaine blanche de la Chine XIX°
Hauteur : 27 cm



295 - TORSE DE BOUDDHA

en shiste bleu gris
Art - Gréco Bouddhique du Gandhara
1^{er} - 4^{ème} siècle après J.C
Haut 33 x Long 14
Un certificat de Jean Yves Nathan dressé en date du 05.12.2006 sera remis à l'acquéreur



293 - BOÎTE EN LAQUE CINABRE
Japon période Edo
7,5 x 19 x 12



294 - PAIRE DE VASES
de forme gourde en cloisonnés.
Extrême Orient - XIX^{ème}
Hauteur : 40 cm



296
PAYSAGE ANIME
SUR FOND
DE MONTAGNE
ET CASCADE
Aquarelle 49 x 73
Indochine ?



297 - "ST GEORGES"
FIN XVIII° DÉBUT XIX°
GRECQUE - 16 x 16



298 - DIPTIQUE ETIOPIE "NATIVITE"
"PRESENTATION AU PEUPLE"
DEBUT XX°
21,5 x 18



299 - PENDULE dite à la "Fidélité" en bronze ciselé et doré. Le cadran est signé FAVRE à Paris. Elle est surmontée d'une jeune femme à l'antique et d'un chien. La base est à décor de volatiles et palmettes reposant sur des pieds griffus.
Époque Directoire
43 x 33 x 12



300 - PENDULE
en bronze doré et ciselé et à patine brune figurant Cupidon en pied supportant le cadran signé Horloger Vérité, Faubourg Montmartre dans un baluchon
Époque 1^{ère} partie du XIX°
42 x 23 x 11 (balancier)



301 - EXCEPTIONNELLE PENDULE
en marbre et bronze doré et ciselé. Le cadran, signé de Collard à Paris, indique minutes, heures, jours de la semaine et jours du mois, il est supporté par une borne près de laquelle se tiennent Vénus et l'Amour sur un nuage. Le socle à décor d'une scène de bacchanale repose sur des petits pieds ciselés
Époque Louis XVI - 51 x 45 x 18 (clé et balancier)



- 1 **Louis VUITTON**
Vanity en toile monogram fermeture languette, poignée, (usures)



- 2 **Louis VUITTON**
Pochette accessoire en toile monogram et cuir naturel, fermeture éclair, anse amovible en cuir naturel. (bon état)



- 3 **MOSCHINO**
Paire de pendants d'oreille clip en métal doré de forme cœur, inclusion de pierre dures à la base



- 4 **GUCCI**
Ceinture en cuir à impression siglé, boucle en métal doré orné du sigle de la maison



- 5 **RALPH LAUREN**
Ceinture en en cuir ciselé, boucle en métal argenté orné d'un cabochon en résine verte.



- 6 **RAYBAN**
Paire de lunette de soleil en résine à l'imitation de l'écaille, étui d'origine



- 7 **CHANEL**, circa 1996 / 1997 - Large ceinture figurant un paillason en métal doré, boucle figurant un important bijoux gravé, repercé, orné de cabochons en résine imitation émeraude, saphir, rubis et citrine. Non signée.
Bibliographie : Modèle reproduit p.126 et 127 du catalogue de l'exposition, "Chanel" au Metropolitan Museum of Art, New York, 2005



- 8 **HERMES** Paris made in France
Porte clef en métal doré figurant un hippopotame (année des fleuves 2005). Bon état.



- 9 **MESSIKA**
Bracelet Baby Move double en or enrichi de diamants.
P 6.1 g
Avec sa boîte



- 10 **Emilio PUCCI**
Sac en nylon de soie imprimé, imperméabilisé à motifs psychédéliques multicolores enserrés dans un filet de cuir orange.



- 11 **LONGCHAMP**
Sac "Légende" en cuir verni noir, doubles poches extérieures zippées, double poignées, Bon état



12 GUCCI

Sac besace en toile monogram et cuir blanc, orné d'un médaillon siglé, double poignées (bon état)



13 TOD'S

Sac fourre-tout en cuir marron et daim beige, fermeture éclair, demi anse.



13B CHANEL

Broche siglée en métal doré.



14 HERMES Paris, made in France

Portefeuille, porte-cartes, porte monnaie en cuir grené bordeaux, fermeture languette sur rabat orné d'un H en métal doré, rabat agrémenté d'une bande de crocodile.



15 HERMES Paris

Petit Portefeuille en croco noir



16 HERMES Paris

Petit Portefeuille en croco bordeaux



17 HERMES Paris - Sac "Kelly" 35 cm en crocodile porosus noir, fermoir, attaches plaqué or, clés cadenas recouvert. Usures, restaurations

(Ce lot a été confectionné dans des parties d'espèces de crocodylidae spp, classées aux Annexes II/B de la Convention de Washington et de la Règle 338/97 du CE du 9/12/1996) (Pour une sortie de l'UE un CITES d'export sera nécessaire celui-ci étant à la charge du futur acquéreur.)



18 HERMES Paris, made in France

Sac "Kelly" 31cm en cuir noir, attaches et fermoir plaqué or, poignée, clés, cadenas. (Légères griffures). Usures



19 TIFFANY

Chaîne et son pendentif en argent signés TIFFANY (Boîte et étui)



20 KENZO

Paire de boucles d'oreilles en argent enrichies de pierres dures signées. Boîte et étui



20B VERSACE.

Sac à main en cuir noir



21 HERMES Paris

Sac "Kelly" 35cm en crocodile marron, attaches fermoir plaqué or, poignée, clés, cadenas recouvert.
Bon état.



22 CHANEL Classic

Sac en peau d'agneau matelassé beige.
Etat neuf



23A DOLCE GABBANA

Sac en cuir grainé gris



23B LOUIS VUITTON

Attaché case en toile Monogram, poigné en cuir naturel.
Fermeture sécurisée.
Usures et traces de stylo à l'intérieur



24 Bracelet rigide en corne.



25 Sautoir d'agates grises et plaques d'agate violette gravées et ajourées.



26 Bague en corne bicolore.



27 Bracelet composé d'agates grises et de perles.



28 Sautoir composé d'agates noires et roses.



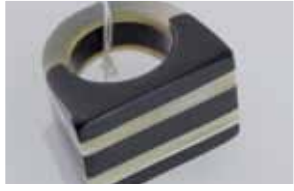
29 Bracelet à motifs de vanités en coquillage.



30 Sautoir de boules d'agate noire et de motifs en corne.



31 Bracelet d'agates grises et noires et de motifs de fleurs en ivoire.



32 Bague en corne bicolore



33 Large bracelet rigide en corne



34 Sautoir d'agates grises et de motifs en ivoire.



35 **HERMES** Paris
Montre de poche en métal.



36 **HERMES** Paris
Paire de boutons de manchettes stylisant des nœuds cordés en argent signés. P. 14,9g



37 **HERMES** Paris
Bague en or et argent signée. P. 4,6g



38 **HERMES** Paris
Coupe papier – double décimètre en argent signé. P 116g



39A **HERMES** Paris
Coupe papier en métal argenté signé



- 39B HERMES Paris**
Cuillère à servir en métal argenté signée



- 40 HERMES " English Setter "**
Deux assiettes en porcelaine à motifs de chien de chasse.



- 41 HERMES Paris**
Porte documents ou agenda – porte calculatrice en box noir
Usures d'usage



- 42 CARTIER Paris**
Porte documents en cuir bordeaux
Usures d'usage
10 x 13,5cm



- 43 CARTIER Paris**
Porte chéquier, (porte cartes, portefeuille) en cuir bordeaux (ouvrant)
Usures d'usage
10 x 13,5cm



- 44 CARTIER Paris**
Porte chéquier, (porte cartes) en cuir bordeaux (ouvrant)
Usures et griffures
11 x 18,5cm



- 45 CARTIER Paris**
Etui à cigarettes en cuir bordeaux
Etat neuf dans sa boîte (garantie)



- 46** Long collier constitué d'anneaux et de plaques en corne



- 47** Bracelet manchette en corne



- 48** Long collier composé d'anneaux géométriques en corne de couleur écaille.



- 49** Paire de boucles d'oreilles en forme de cœur en corne reperlé de couleur écaille.



50A CERRUTTI 1881

Paire de boutons de manchettes en argent (boîte)



50B MONTBLANC SKYWALKER

Stylo Revêtement de caoutchouc anthracite, quadrillage chromé
Dans sa boîte



51 Bague en or gris de forme carré ornée d'un brillant central dans un entourage de brillants.
P. 7,2g



52 Bague 1940 en or et platine ornée de deux diamants. P. 10,5g



53 Paire de boucles d'oreilles en or de deux couleurs enrichies de brillants. P. 12,2g



54 Bague en or gris ornée d'un diamant central épaulé de deux diamants baguettes. P 5,2g
Poids du diamant central : (0,35 ct env.).



55 Bracelet en or orné de motifs sertis de rubis, saphirs, émeraudes et brillants. P. 20,5g



56 Chevalière en or gravée d'armoiries. P. 7,7g



57 Bague en or ornée d'un brillant solitaire (0,65ct env). P 6,8g



58 Bague en or de deux couleurs ornée d'un saphir cabochon et de brillants. P 11,2g



59 Bague en or ornée de lignes de brillants. P. 12,4g



60 Bague en or enrichie d'œil de tigre et d'une ligne de brillants. P 8,2g



61 Paire de boucles d'oreilles en or de deux couleurs enrichies de brillants. P 7,9g



62 Paire de boucles d'oreilles en or gris ornées de lignes de brillants (1,6ct env.). P. 8g



63 Paire de boucles d'oreilles " rosaces " en platine serties de brillants au centre un diamant plus important (tiges en or). P 6g



64 Broche "Indien" en or enrichie de lapis lazuli et d'une ligne de brillants. P 28,6g



65 Bague en or ornée d'un brillant épaulé de brillants (0,60ct env.). P 7,6g
Poids du diamant central : 1,3ct env.



66 Bague en or blanc à maille articulé enrichie de brillants signée CHIMENTO. P 14,5g



67 Bague en or jaune ornée d'un diamant taillé en brillant calibrant 0,75 ct. Vers 1940. P. 15,1g.



68 Paire de boutons de manchettes en or enrichis d'œil de tigre. P. 17,6g



69 Pendentif " volute " en or gris serti de brillants et de diamants baguettes. P 6g



70 Pendentif en or gravé d'armoiries. P. 9,8G



71 Alliance en or sertie de brillants (3cts env.). P. 3,3g TDD 54



72 Rosaire en or enrichi de boules de corail. Epoque 18ème. P 51,3g



73 Bracelet Napoléon III rigide ouvrant en or ornée d'une perle entourée et épaulée de diamants. P. 10,7g



74 Bracelet ligne en or serti de rubis séparés de brillants. P 20,4g



75 Alliance en or gris sertie de brillants. P. 3,4g TDD 55



76 Bracelet rigide ouvrant en or enrichi de brillants en serti étoilé. P 38,6g



77 Bague en or ornée d'un cabochon de rubis épaulé de lignes de brillants. P 7g



78 Bague en or ornée de lignes de brillants et de lignes de diamants baguettes (2cts env.). P 9,2G



79 Bague en or ornée d'une émeraude (2,67cts) épaulée de brillants. P. 5,8g



80 Bracelet ruban en or enrichi de brillants. P. 105,1g



81 Bague en or de deux couleurs ornée d'un brillant solitaire. P 8g



82 Broche feuillage en or sertie de rubis, de saphirs et de diamants. P 9g



83 Bague "bombée" en or gris pavée de brillants (7cts env.). P11,8g



84 Bague jarretière en or sertie de brillants et de diamants baguettes. P. 4,4g



85 Chevalière en or gravée d'armoiries sur agate. P. 8g
TDD 61-62



86 Collier en or maille chevrons. P. 33,4g



87 Bague "bombée" en or ornée de lignes de brillants (3cts env.). P. 12,9g



88 Croix en or dans le style 18ème siècle. P. 11,8g



89 Bracelet 6 rangs de perles, les intercalaires sertis de brillants. P. 15,4g



90 Bague en or à motifs superposés pavés de brillants (3cts env.). P14,6



91 Bague " fleur " en or pavée de diamants noirs et blancs (3cts env.). P 14,7g



92 Bague en or gris ornée d'un motif central serti de diamants baguettes épaulé de lignes de diamants baguettes (2,1ct env.). P 5,8g



93 Bague ronde en or noirci pavée de brillants et de diamants noirs à motif de papillons. P 15,2g



94 Bague en or gris ornée d'un diamant solitaire (1,73ct)
Couleur : G - Pureté : VVS - Certificat LFG



95 Bague en or gris ornée d'un diamant solitaire (1,63ct). P 8,3g



96 Parure en or ornée de tourmalines roses, d'aigues marines et brillants comprenant un collier et une paire de boucles d'oreilles. P 6,6g et 10,1g



97 Bracelet ligne en or orné de saphirs et de brillants. P 12,4g



98 Collier en or gris orné d'une tourmaline rose et de brillants. P. 4,8g



99 Bracelet en or pièce P 93.3 g



100 Alliance en or blanc sertie de brillants P3.7g



100A Montre CHANEL Frist Lady, 1987
métal doré, bracelet tressé



100B Collier en or ornée d'un diamant taillé en coeur. P 18,1g
Poids : 2,76 cts - Couleur : F - Pureté : SI2
Certificat LFG



101 Bague boule en or ornée de lignes de brillants (3,6cts env.). P. 12,7g



102 Bague en or ornée d'un diamant central épaulé de deux grenats. P 4g



103 Pendentif «zodiacal» en or enrichi de brillants. P. 9,8g



104 Bracelet en or gris à motifs de fleurs serti de pierres blanches. P 17,1g



105 Bague en or ornée d'un saphir cabochon dans un double entourage de brillants. P. 7,2g



106 Bague en or de deux couleurs ornée d'un rubis et de pierres blanches. P 6,8g



107 Bague 1940 en or à motifs géométriques serti d'un brillant (0,50ct env.). P 7,8g



108 Bague croisée en or blanc pavée de brillants (2,7cts env.). P 9,1g



109 Bague en or gris ornée d'un diamant coussin (1,5ct env.). P 12,2g



110 Bague en or gris ornée d'un saphir ovale épaulé de brillants. P 9,5g



111 Bracelet ligne en or gris serti de brillants, le fermoir enrichi d'un diamant baguette (3,5cts env.) P. 30,9g



112 Bracelet 3 anneaux en or de trois couleurs. P. 87,9g



113 Bracelet ligne en or gris serti de brillants, le fermoir serti d'un diamant baguette (5,5cts env.).P 31,7g



114 Chaîne en or ornée d'un pendentif pavé de brillants. P. 73,7g



115 Pendentif «personnage» articulé en or ornée d'un brillant, de saphirs, d'un rubis, d'une émeraude et d'un diamant troidia. P. 4,5g



116 Chevalière en or gravée d'armoiries sur agate bicolore. P 10g (TDD 52-53)



117 Paire de boucles d'oreilles en or ornées de perles Mabé entourées de brillants (2cts env.). P 13,8g



118 Collier en or stylisant une tresse. P. 113g



119 Alliance en or gris sertie de diamants baguettes (1,5ct env.) TDD 55.P 5,4g



120 Bague «volute» en or gris sertie de brillants, de diamants baguettes et trapèzes. P. 9,5g



121 Paire de boucles d'oreilles «volutes» en or gris serties de brillants, de diamants baguettes et trapèzes. P. 15,1g



122 Bague en or ornée d'un saphir dans un double entourage de brillants et de turquoises. P. 7,4g



123 CHOPARD
Chaîne et son pendentif « cube » en or serti de brillants signé CHOPARD.
P. 13,1g



124 Bague en or ornée d'un motif de fleur serti de brillants entre deux godrons serti de brillants (3cts env.). P 12,8g



125 Bague en or ornée d'une émeraude (2,59cts) dans un double entourage de brillants (2cts env.). P 11,1g



126 Bague en platine et or jaune ajouré ornée de diamants taillés en brillant. Vers 1940. P. 13,9 g.



127 Bague 1940 en or gris ornée de deux lignes de brillants retenant des godrons. P. 12,8g



128 Paire de boucles d'oreilles en or blanc ornées chacune de deux lignes de brillants (2,8cts env.). P 6,6g



129 Bracelet en or jaune articulé entièrement serti de turquoises et de motifs de fleurs sertis de brillants. P. 36,5g



130 Paire de puces d'oreilles en or gris ornées chacune d'un brillant central (1ct chaque env.) épaulé de 4 brillants. P. 9,1g



131 Pendentif en or gris ornée d'un diamant central (0,65ct env.) épaulé de 4 brillants. P. 4,5g



132 Bague en platine ornée d'un cabochon de corail dans un entourage de diamants. P 6,8g



133 Collier de boules de corail, fermoir en or blanc. P 160g



134 Paire de boucles d'oreilles en or ornées d'émeraudes taillées en poire soulignées de brillants. P. 19,4g



135 CHAUMET
Bague jonc en or signée et numérotée. P. 12,5g



136 Bracelet en or à maille palmier. P 18g



137 Broche «gerbe» en or enrichie de brillants. P. 24,6g



138 Broche en or ornée d'un camée en sardoine d'époque fin 19ème. P 44,8g



139 Collier de boules de péridot, fermoir en or. P. 121,5g



140 Paire de boutons de manchettes en or jaune émaillé bleu et blanc centrés de 4 diamants. P. 11,5g



141 Broche en or gris à décor de nœuds et de fleurs sertie de diamants et d'une pierre rose. P. 12,1g



142 Bague en platine ornée d'un diamant central (1ct env.) entouré de diamants. P 4,5g



143 Collier en or orné de motifs centraux pavés de brillants (2,6cts env.). P 74,4g



144 CHAUMET

Bague articulée en or jaune sertie d'émeraudes navettes signée et numérotée. P 10g



145 CARTIER

Collier en or signée. P 97,6g n°611720



146 Bague en or ornée d'un diamant central épaulé de deux diamants troidias.

Poids du diamant central :1,89ct

Couleur : G

Pureté : VS2



147 Bague en or ornée d'une émeraude (1,76ct env.) épaulée de diamants baguettes (0,95ct env.). P 5,6g



148 BOUCHERON

Collier en quartz rose enrichi de brillants signé et numéroté



149 Broche en or enrichie de brillants et de diamants baguettes enrichie de perles en pampilles.
P 9,3g



150 Ensemble de quatre bracelets rigides ouvrants respectivement sertis d'une ligne de rubis, saphirs, émeraudes et diamants. P 85g



151 Bague 1925 en platine ornée d'un diamant central (1ct env.) dans un entourage de saphirs calibrés et de diamants. P 4,7g



152 Bague Toi et Moi en or gris à motifs de cœurs sertis de saphirs taillés en cœur entourés de brillants. P 12,1g



153 Bague en or (14k) ornée d'un rubis (traité) dans un entourage de brillants. P. 7,7g
Poids : 3.40 cts
Certificat Laboratoire Gemologie Beverly Hills



154 Bague en or ornée d'un diamant de taille émeraude (4,77cts). P 8,2g
Couleur F
Pureté S11



155 Bague en or ornée d'un diamant central (1,04ct) épaulé de deux pierres blanches. P. 2,2g



156 Paire de boucles d'oreilles en or gris ornées chacune d'un pavage de brillants retenant un diamant mobile. P. 12,8g



157 Bague en or ornée d'une aigue marine rectangulaire épaulée de diamants baguettes. P. 8,1g



158 Montre 1940 «Tank» de dame en or, et platine la lunette enrichie de brillants. P. 64g



159 TISSOT

Montre en or sur bracelet cuir, mouvement mécanique. P 29,8g



160 CARTIER

Tank allongé. Montre de dame en or, mouvement quartz (boîte et papiers). P 66,5g



161 Bague en or et platine ornée d'un saphir (12cts env.) dans un entourage de brillants. (2cts env.). P. 9,4g



162 Bague en or ornée d'une émeraude ovale (3,5cts env.) entourée de brillants (2cts env.). P 11



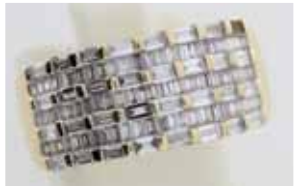
163 Paire de boucles d'oreilles «fleurs» en or centrées d'émeraudes dans un double entourage de brillants (1,6ct env.). P 8,7g



164 Bracelet en or orné d'émeraudes séparées de brillants. P 14,5g



165 Pendentif «cœur» en or serti de brillants. P. 4,9g



166 Bague en or sertie de diamants baguettes. P. 6,1g



167 Bague en or gris ornée d'un brillant central épaulé de diamants baguettes et de lignes de diamants princesses. P. 6,1g



168 Paire de boucles d'oreilles créoles en or gris serties chacune d'une ligne de brillants. P. 4,4g



169 Bague en or ornée d'une émeraude entourée de brillants. P. 10,6g



170 Bague 1940 en or et platine ornée de brillants, de diamants baguettes et princesses. P. 10,4g



171 Bracelet 1940 en or. P. 85,6g



172 Bague boule en or pavée de brillants (6cts env.). P 10,3g



173 Chaîne en or ornée d'un brillant (1,05ct env.). P. 4,9g



174 Paire de puces d'oreilles en or gris serties de brillants (0,22ct env. chacune) P. 2,1g



175 Bague spirotube en or gris ornée de lignes de brillants. P 10,1g



176 Bracelet ligne en or gris sertie de brillants (1,5ct env.).P 9,6g



177 Bague en or sertie de rubis, émeraudes, saphir et d'un diamant central. P. 7,4g



178 Bracelet en or jaune orné de rubis, saphirs, émeraudes cabochons et de brillants. P. 31,6g



179 Bague en or ornée d'un saphir dans un entourage «jupe» serti de diamants baguettes et trapèzes (1,5ct env.). P 6,5g



180 Bracelet en or orné de motifs sertis de brillants séparés de lignes de saphirs calibrés. P. 19,6g



181 Bague en or ornée d'une importante émeraude cabochon. P 13,6g



182 Bracelet en or enrichi d'émeraudes et de brillants. P. 13,4g



183 Paire de boucles d'oreilles en or ornées de motifs sertis de brillants retenant une goutte d'émeraude facettée. P 6,5g



184 Bracelet en or. P. 7g



185 Collier en or. P. 16,1g



186 Bague en or gris ornée de trois motifs sertis de diamants de taille princesse. P. 8,6g



187 Bracelet ligne en platine sertie de diamants (2,8cts env.). P 16,1g



188 Bague en or ornée d'un saphir épaulé de 2 brillants. P. 6,6g



189 Bague en or de deux couleurs ajouré ornée d'un rubis central épaulé de diamants. P. 7,6g



190 Paire de boucles d'oreilles demi créoles en or ornées de rubis alternés de brillants. P. 4,2g



191 **CARTIER**
Montre de dame en or blanc, la lunette sertie de brillants P 34g



192 Bague « Volutes » en or gris pavée de brillants (5cts env.). P 16,3g



193 Bague en or ornée d'un rubis (2,23cts) épaulé de deux diamants demi lune et de lignes de brillants. P 4g



194 Bague en or blanc ornée d'un diamant poire (5,06cts).
Couleur : E
Pureté : SI2
Certificat EGL



195 Bague en or ornée d'un brillant solitaire (5,03cts)
Couleur : MZ
Pureté : VVS2



196 CHAUMET

Parure en or comprenant un bracelet et un collier signée et numérotée (maillon supplémentaire). P 57,6g



197 Bracelet rigide ouvrant en or gris orné de trois motifs pavés de brillants. P 21,2g



198 Chaîne en or et son pendentif « cœur » pavé de brillants. P 9,2g



199 BAUME ET MERCIER

Montre en or de forme octogonale en or sur bracelet cuir, mouvement mécanique.



200 CARTIER

Santos. Montre d'homme en acier, mouvement automatique (boîte).



201 Bague en or ornée d'un saphir (5,32cts) dans un entourage de diamants. P. 4,1g



202 Bracelet en or de deux couleurs enrichi de brillants (2cts env.). P 16g



203 Bague en or jaune ornée d'une ligne de 5 brillants. P. 3,8g



204 Paire de boucles d'oreilles créoles en or jaune serties de brillants. P 7,4g



205 Chaîne en or et son pendentif serti de 7 diamants (1,8ct env.). P 3,7g



206 Bague en or gris ornée d'une émeraude entourée de brillants. P 4,6g



207 Paire de boucles d'oreilles en or gris ornées d'émeraudes entourées de brillants. P. 5,3g



208 Bague en or sertie de brillants entre deux godrons. P. 12,6g



209 Bracelet rigide en or orné de brillants dont un plus important. P 22g



210 Bague en or ornée d'une ligne de diamants princesses entre deux lignes de brillants (1,5ct env.). P 7,4g



211 Bracelet en or à motif de fleur serti d'un brillant central et de brillants en entourage. P. 14,5g



212 WEMPE
Bague jonc en or ornée d'un brillant solitaire (0,65ct env.).P 10,4g



213 Bague «fleur» en or ornée d'un diamant central entouré de brillants. P. 6,2g



214 Bague en or ornée d'un brillant entouré de brillants. P 6,4g



215 Bague en or et platine ornée d'un cabochon de saphir épaulé de deux diamants ovales. P. 5,8g



216 Bague 1940 en or ornée d'une tourmaline. P. 17g



217 Paire de boucles d'oreilles créoles en or à godrons. P. 6,4g



218 Paire de boucles d'oreilles en or ornées de perles entourées de brillants. P. 14,1g



219 Bague en or gris ornée d'une perle dans un entourage de brillants. P 8,6g



220 Collier en or à maille épi. P 21,2g



221 Bracelet en or de deux couleurs. P. 38g



222 Collier composé de 12 rangs de boules de corail, fermoir en or. P 80g



223 Croix en or sertie d'émeraudes et de brillants. P. 8,1g



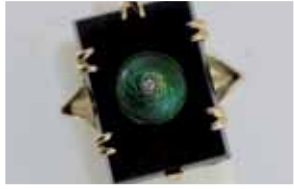
224 Chevalière en or gravée d'armoiries sur agate. P. 2,6g



225 Médaille en or et platine d'époque Art Déco enrichi d'ivoire, de nacre et de diamants.
P. 13,5g



226 Paire de boucles d'oreilles Napoléon III en or enrichies d'onyx centré et surmontés de brillants. P 4,4g



227 Bague en or ornée d'onyx, d'émail et de diamants. P. 5g



228 Bague en or (14k) ornée d'un diamant taillé en rose couronnée. P. 3,4g



229 Bague boule en or gris pavée de brillants celui du centre plus important. P. 11,3g
Poids des diamants : 5,5cts environ.



230 Alliance en or sertie de brillants. (2,3cts env.). P. 6g
TDD 54/55



231 **ROLEX.** Oyster Perpetual Date Just
Montre d'homme en or et acier, bracelet caoutchouc.



232 **CARTIER** Colisée, montre de dame en or, mouvement quartz .P brut 49g
Boîte, papier et maillons supplémentaires.



233 **ROLEX.** Oyster Perpetual Date Just
Montre en or et acier, les index sertis de diamants.



234 Bague 1920 en or et platine ornée de trois diamants. P. 11,6g



235 Bague en or et platine ornée d'un brillant solitaire. P 3,9g



236 Collier de perles Akoia en chute.



237 Broche en or sertie de trois diamants. P 10,6



238 LONGINES

Montre d'homme en or sur bracelet croco, mouvement mécanique.



239 Bague en or ornée d'un diamant central (1,80ct env.) épaulé de six diamants. P 6,7g



240 Bague jarretière en or sertie de 6 brillants P 4,9g



241 Bague en or et platine ornée d'un rubis taillé en pain de sucre (traité) 8,66cts épaulé de deux diamants navettes (1ct env.). P 7,2g



242 CARTIER

Alliance trois anneaux en or de trois couleurs. P 4,8g TDD 51



243 Collier en or gris orné d'un diamant central épaulé de diamants en chute. P. 24,1g



244 Paire de boucles d'oreilles en or ornées de rubis calibrés et de brillants. P 6g



245 Pendentif en or orné de rubis calibrés en ligne et de brillants. P 2,7g



246 Bague en or ornée d'une pierre verte entourée et épaulée de brillants. P. 8,6g



247 Bague en or ornée d'une émeraude entourée de diamants trapèzes et épaulée de diamants baguettes. P. 10g



248 Bague Toi et Moi en or ornée de rubis et saphirs calibrés se terminant par une perle. P. 8,2g



249 Paire de boucles d'oreilles en or ornées de lignes de rubis et saphirs calibrés se terminant par une perle. P. 12,6g



250 Bague « dôme » en or enrichie d'un diamant dans un pavage de saphirs jaunes. P. 9,6g



251 Bracelet articulé en or et platine à décor de nœuds et de guirlandes sertis de diamants. P. 19,9g



252 Bague en or ornée d'un saphir dans un entourage de diamants baguettes. P. 11,2g



253 Bague en or ornée d'un saphir épaulé de deux saphirs poires et de brillants. P. 7,7g



254 Bague en or ornée d'un diamant central épaulé de lignes de brillants. P. 12,3g



255 Bague en or jaune à godrons ornée d'un saphir central épaulé de deux brillants. P. 6g



256 Bague Toi et Moi en or ornée d'une émeraude taillée en poire et d'un pavage de brillants. P. 6,1g



257 Bague «serpent» en or, les yeux sertis de saphirs et la tête d'une ligne de brillants. P 5,6g



258 Bracelet rigide ouvrant en or (cliquet 14k) à motif de tête de serpent, les yeux sertis de saphirs et la tête d'une ligne de brillants. P. 17,2g



259 CARTIER

Paire de boutons de manchettes en or enrichis de diamants. P 13,3g



260 Paire de boucles d'oreilles anciennes en or serties de diamants. P 4g



261 CHIMENTO

Bracelet en or gris signé. P. 22,6g



262 CHIMENTO

Collier en or gris signé. P. 45,4g



263 Bague en or gris ornée d'un brillant solitaire (0,80ct env.). P 1,7g



264 Bracelet en or à maille épi. P. 13g



265 Collier en or à maille palmier. P. 17,7g



266 Paire de boucles d'oreilles en or pavées de brillants. P 18,9g



267 Bague en or ornée d'une émeraude épaulée de motifs sertis de diamants et de lignes d'émeraudes calibrées. P. 7,4g



268 Paire de boucles d'oreilles en or ornées d'émeraudes et de brillants. P. 3g



269 Bague en or ornée de trois brillants. P. 8g



270 Paire de créoles en or de deux couleurs. P. 4g



271 Bague en or ornée d'une émeraude dans un entourage de brillants. P. 4,8g



272 Bague en or ornée d'une ligne de brillants, de lignes de diamants baguettes et trapèzes. P. 5,6g



273 Chaîne en or ornée d'un pendentif Art Nouveau en or à motif de femme rehaussé d'émail, d'un diamant et d'une émeraude. P. 8g



274 Alliance en or jaune sertie de brillants (2,5cts env.). P. 3,5g
TDD 57



275 Pendentif en or rehaussé d'émail et enrichi d'un diamant. P. 3,8g



276 Broche Napoléon III en or enrichie de diamants et de pampilles. P. 10,8g



277 Bague jonc en or jaune enrichie de brillants. P. 8,5g



278 Chevalière en or gravée d'un blason. P. 10,8g



279 Bague en or ornée d'une perle (15mm) épaulée de lignes de diamants blancs et cognac. P 27,5g



280 Collier en or à motif d'éléphant enrichi de rubis et de brillants. P 6,5g



280 bis Collier de perles des Mers du Sud en chute, fermoir en or gris



281 Bague en or sertie de diamants baguettes. P. 7,4g



282 Bague en or ornée d'un pavage de brillants. P. 8,6g



283 Bague en or ornée d'un pavage ovale sertie de brillants. P 10,4g



284 Chaîne et son pendentif «croix» en or gris enrichie de brillants. P 4,1g



285 Bague en or ornée d'un brillant solitaire (1ct env.). P 7,5g



286 Bague Toi et Moi en or sertie de lignes de brillants. P 5,2g



287 Croix en or enrichie d'émeraudes. P. 4,2g



288 Bague en or et platine ornée d'une améthyste épaulée de diamants. P.22,7g



289 Bague en or ornée d'un pavage de brillants entouré de rubis calibrés. P 6,8g



290 Bague 1940 en or ornée d'un diamant central. P 13,6g



291 Chaîne en or et médaillon. P 23g



292 Deux chaînes en or, un débris, deux alliances, une monture de bague. P 29.9g



293 Montre bracelet en or de dame. P 17g



294 Montre de dame en or P 20.30g



295 Bague de forme navette en or jaune sertie en son centre d'une émeraude entourée d'un pavage de brillants. P 6.5g



296 Collier de perles (dans son écrin)



297 Bague en or ornée d'une perle de Tahiti entourée de perles et de saphirs. P 13,1g



298 Bague en or martelé ornée d'un saphir facetté. P7,8g



299 Bague en or ornée de saphirs calibrés. P 5,5g



300 Bague jarretière en or ornée de 8 brillants. P 3,4g



301 Bague jonc en or ornée d'une émeraude ovale. P. 7,8g



302 Bracelet rigide ouvrant en or enrichi de brillants. P. 12,5g



303 Bague «chaîne» en or ornée d'un rubis et d'une émeraude cabochon. P 4,4g



304 Broche Napoléon III en or enrichie de diamants et de pampilles. P 7,6g



305 Collier en or orné de boules d'or. P. 24g



306 Paire de boucles d'oreilles en or à godrons. P. 5,3g



307 TOUS

Chaîne et son pendentif «ourson» en or signé. P. 2,5g



308 Bague en or ornée de deux perles et de deux diamants. P. 3g



309 Paire de boucles d'oreilles en or ornées de perles surmontées de brillants. P. 4g



310 Pendentif «éléphant» en or pavé de pierres. P. 5,2g



311 LIP

Montre de dame en or. P. 32,7g



312 Bague en or ornée de trois diamants. P. 13,2g



313 Broche « Croissant » en or ornée de perles et d'un rubis. P. 1,9g



314 Lot de pièces en argent comprenant :

- 4 pièces de 50 francs,
- 1 pièce de 10 francs et
- 1 pièce de 100 francs.



315 Pièce de 10 dollars en or.



316 Trois pièces de 20 francs en or.

CONDITIONS DE VENTE

1 - Le bien mis en vente

a) Les acquéreurs potentiels sont invités à examiner les biens pouvant les intéresser avant la vente aux enchères, et notamment pendant les expositions. **Besch Cannes Auction** se tient à la disposition des acquéreurs potentiels pour leur fournir des rapports sur l'état des lots.

b) Les descriptions des lots résultant du catalogue, des rapports, des étiquettes et des indications ou annonces verbales ne sont que l'expression par **Besch Cannes Auction** de sa perception du lot, mais ne sauraient constituer la preuve d'un fait.

c) Les indications données par **Besch Cannes Auction** sur l'existence d'une restauration, d'un accident ou d'un incident affectant le lot, sont exprimées pour faciliter son inspection par l'acquéreur potentiel et restent soumises à son appréciation personnelle ou celle de son expert.

L'absence d'indication d'une restauration, d'un accident ou d'un incident dans le catalogue, les rapports, les étiquettes ou verbalement, n'implique nullement qu'un bien soit exempt de tout défaut présent, passé ou réparé.

Inversement la mention de quelque défaut n'implique pas l'absence de tous autres défauts.

d) Le rendu des couleurs des reproductions photographiques aussi bien sur les catalogues papiers que sur les différents sites internet est à titre indicatif et sans aucune garantie.

2 - La vente

a) Toute personne qui se porte enchérisseur s'engage à régler personnellement et immédiatement le prix d'adjudication augmenté des frais à la charge de l'acquéreur et de tous impôts ou taxes qui pourraient être exigibles. Tout enchérisseur est censé agir pour son propre compte sauf dénonciation préalable de sa qualité de mandataire pour le compte d'un tiers, acceptée par **Besch Cannes Auction**.

b) Le mode normal pour enchérir consiste à être présent dans la salle de vente. Toutefois, **Besch Cannes Auction** pourra accepter gracieusement de recevoir des enchères par téléphone d'un acquéreur potentiel qui se sera manifesté avant la vente.

Besch Cannes Auction ne pourra engager sa responsabilité notamment si la liaison téléphonique n'est pas établie, est établie tardivement, ou en cas d'erreur ou d'omissions relatives à la réception des enchères par téléphone. **Besch Cannes Auction** pourra accepter gracieusement d'exécuter des ordres d'enchérir qui lui auront été transmis avant la vente et que **Besch Cannes**

Auction aura acceptés. **Besch Cannes Auction** ne pourra engager sa responsabilité notamment en cas d'erreur ou d'omission d'exécution de l'ordre écrit.

c) Le coup de marteau matérialisera la fin des enchères et le prononcé du mot "adjudgé" ou tout autre équivalent entraînera la formation du contrat de vente entre le vendeur et le dernier enchérisseur retenu. L'adjudicataire ne pourra obtenir la livraison du lot qu'après règlement de l'intégralité du prix. En cas de remise d'un chèque ordinaire, seul l'encaissement du chèque vaudra règlement.

3 - L'exécution de la vente

a) En sus du prix de l'adjudication, l'adjudicataire (acheteur) devra acquitter par lot 20% soit 23,92 % TTC. Un supplément de 3% HT soit 3,588 TTC sera appliqué pour les ventes "live".

- Les taxes (TVA sur commission et TVA à l'import) peuvent être rattachées à l'adjudicataire sur présentations des justificatifs d'exportation hors CEE. Un adjudicataire CEE justifiant d'un N° de TVA intracommunautaire sera dispensé d'acquitter la TVA sur les commissions.

Le paiement du lot aura lieu au comptant, pour l'intégralité du prix, des frais et taxes, même en cas de nécessité d'obtention d'une licence d'exportation.

- L'adjudicataire pourra s'acquitter par les moyens suivants :

- en espèces : jusqu'à 3 000 euros frais et taxes compris pour les ressortissants français,
- jusqu'à 7 600 euros frais et taxes compris pour les ressortissants étrangers sur présentations de leur papier d'identité.

- par chèque ou virement bancaire

- par cartes de crédit : VISA, MASTERCARD

b) Il appartiendra à l'adjudicataire de faire assurer le lot dès l'adjudication.

c) Le lot ne sera délivré à l'acquéreur qu'après paiement intégral du prix, des frais et des taxes.

4 - Les incidents de la vente

Dans l'hypothèse où deux personnes auront porté des enchères identiques par la voix, le geste, ou par téléphone et réclamation en même temps le bénéfice de l'adjudication après le coup de marteau, le bien sera immédiatement remis en vente au prix proposé par les derniers enchérisseurs, et tout le public présent pourra porter de nouvelles enchères.

ORDRE D'ACHAT - VENTE DU 31 MARS 2013

Après avoir pris connaissance des conditions de vente décrites dans le catalogue, ainsi que des conseils aux acheteurs, je déclare les accepter et vous prie d'acquérir pour mon compte personnel aux limites indiquées en euros, les lots que j'ai désignés ci-dessous. (Les limites ne comprenant pas les frais de vente).

Nom :
 Adresse :
 Téléphone : Télécopie :

Je vous prie d'acheter à la vente mentionnée ci-dessus les numéros suivants aux limites indiquées et aux conditions habituelles de vente :

Numéro	Désignation	Limite à l'enchère*
.....
.....
.....
.....
.....
.....
.....
.....
.....
.....

*Aux limites mentionnées ci-dessus viendront s'ajouter les frais de 20 % HT soit 23,92 % TTC en sus de l'adjudication.

Date : Signature :

Nous vous prions de joindre un chèque bancaire d'un montant de 10 % de l'estimation basse des lots désirés.

Nous exécuterons gracieusement, sur demande, les offres d'achats, puis nous nous chargerons d'aviser les acheteurs. Les lots seront adjudgés aux prix les plus bas permis par les autres enchères. Au cas où votre ordre d'achat aboutirait, un bordereau comportant le détail de vos acquisitions vous sera envoyé avec les instructions de paiement, puis une facture. En vue d'éviter tout délai de livraison, nous conseillons aux éventuels acheteurs non connus de nous, de bien vouloir se faire connaître ou de donner leurs références avant la vente.

■ DOMICILIATION BANCAIRE ■

CAISSE D'EPARGNE CÔTE D'AZUR NICE

Code Banque	Code Guichet	Numéro de Compte	Clé RIB
18315	10000	08002808174	94
Identifiant Norme Internationale (IBAN)			
FR76 1831 5100 0008 0028 0817 494			
ADRESSE SWIFT DE LA CE : CEPAFRPP831			