

BESCH

— CANNES AUCTION —
MAISON DE VENTES AUX ENCHERES



VENTE SUR PLACE LE DIMANCHE 29 OCTOBRE 2017
PROPRIÉTÉ DE L'ARRIÈRE PAYS CANNOIS



Dans l'arrière Pays Cannois, l'adresse sera communiquée à partir du vendredi 27 octobre 2017
sur demande : 04 93 99 22 60 - 04 93 99 33 49 - sur site : www.cannesauktion.com



VENTE SUR PLACE
LE DIMANCHE 29 OCTOBRE 2017 À 14H30
PROPRIÉTÉ DE L'ARRIÈRE PAYS CANNOIS

**Art Moderne | Sculptures Monumentales
Ornements de Jardin | Mobilier XVIII° & XIX°**

De la cave au grenier en passant par le matériel agricole

*Mobilier, objets d'ameublement anciens et de style, bibelots, gravures, tableaux :
«les trésors» se trouvant dans les greniers et caves gardés depuis des générations.*

Maître Jean-Pierre Besch, commissaire-priseur judiciaire et habilité
svv Besch Cannes Auction n° 2002-034
45, Boulevard de la Croisette, 06400 Cannes
Tél : 33 (0) 4 93 99 22 60 - 33 (0) 4 93 99 33 49
Fax : 33 (0) 4 93 99 30 03
besch@cannesauktion.com - www.cannesauktion.com

EXPOSITIONS

sur place dans la propriété

Samedi 28 octobre de 14h à 18h

Dimanche 29 octobre de 10h30 à 12h30

TÉLÉPHONES DURANT

LES EXPOSITIONS ET LES VENTES

33 (0) 4 93 99 22 60

33 (0) 4 93 99 33 49

VENTE AUX ENCHÈRES EN SIMULTANÉ EN SALLE ET SUR INTERNET



**1 - ENSEMBLE DE QUATRE
ANCIENNES JARRES BIOTOISES**
Hauteur : 100 cm environ
(2 accidentées et restaurées)

Provenance :
Professionnel spécialiste mentionnant
les époques XVIII^e et XIX^e
Pourront être divisées

200/400 € chaque

2 - ENSEMBLE DE QUINZE VASES D'ANDUZE
Tampon de la Maison «BOISSET - ANDUZE», en terre vernissée
dans sa couleur d'origine «Le Jaspé» aux reflets miel, vert et brun
Hauteur : 76 cm
Diamètre : 55 cm environ
(2 vases accidentés à la base, manques d'émail pour certains)
Pourront être divisés

200/300 € chaque





3 - MINIATURE EN GRISAILLE
Portrait de femme. Epoque XIX°
Inscription au dos Madame Binot
Diamètre : 6,5 cm

300/500 €



4 - MINIATURE, DÉBUT XIX°
Louis XVIII en promenade avec
Monsieur Le Duc d'Avrai à Artuel
Angleterre
Diamètre : 7 cm

200/300 €



5 - MINIATURE SUR IVOIRE,
Portrait de jeune femme,
Epoque XIX°
signée en bas H. Ségur
Hauteur : 7,5 cm, largeur : 6 cm

400/600 €

4



**6 - COIFFEUSE EN PLACAGE
D'ACAJOU ET FILETS**
d'époque Louis-Philippe,
ouvrant à un tiroir en ceinture
dessus de marbre blanc
Hauteur : 123 cm
largeur : 77 cm
profondeur : 43 cm

200/300 €

7 - MIROIR
en bois doré et sculpté
Epoque fin XVIII°
79 x 59,5 cm

200/300 €



6

7



8
PAIRE D'ANCIENNES
CORBEILLES DE FRUITS
ET FLEURS

en pierre sculptée.
Elles reposent chacune
sur un socle quadrangulaire
mouluré en pierre,
(travail postérieur)
Hauteur : 42 cm
Largeur : 60 cm

Provenance :
Galerie Andrée MACET, Paris
(facture 1986, mentionnant
époque Louis XV)

700/900 €

9
PAIRE D'ANCIENS BANCS

En pierre sculpté reposant
sur trois pieds en console
Hauteur : 45 cm
Longueur : 240 cm
Profondeur : 48 cm

300/500 €

5





10 - BUREAU PLAT EN NOYER

Travail anglais du XIX^e, ouvrant à deux tiroirs en ceinture
Hauteur : 74 cm, largeur : 134 cm, profondeur : 70,5 cm

300/500 €



11 - TABLE À JEUX EN BOIS FRUITIER

Travail régional de la fin de l'époque Louis XVI,
Le plateau déployant découvrant une surface gainée
de feutre reposant sur des pieds cambrés
Hauteur : 71 cm, longueur : 78 cm, profondeur : 38 cm

600/800 €

6

12 - COMMODE EN ACAJOU

Travail provincial probablement Marseille,
d'époque Louis XV, ouvrant à deux tiroirs,
les pieds à enroulement

Hauteur : 83 cm, largeur : 116 cm, profondeur : 60 cm

800/1500 €



13 - BUREAU PLAT EN NOYER

Fin du XVIII^e, ouvrant à deux tiroirs et deux autres simulés,
dessus de cuir fauve doré aux petits fers,
Hauteur : 75 cm, longueur : 149 cm, profondeur : 85 cm

500/800 €





14 - LES QUATRE SAISONS

Suite de quatre anciennes statues de jardin en pierre calcaire de Vicence sculptée figurant :
Chérubin à la gerbe de blé | Chérubin au bouquet de fleurs | Chérubin à la corbeille de fruits | Chérubin un doigt à la bouche
reposant sur des socles quadrangulaires moulurés en pierre
(travail postérieur)

Dimension : Sculpture Hauteur 90 cm environ
Hauteur totale : 164 cm environ

Provenance : Vente Hôtel Drouot, Paris, 11 mars 1988 - Ces quatre sculptures avaient été présentées comme époque XVIII^e,
sous le n° 107 (MM Lepic et Nazare Aga, Experts)

3000/5000 €



15 - TABLE CONSOLE
 en chêne sculpté. Travail régional,
 en partie d'époque Louis XV,
 à décor d'un phénix dans
 des rinceaux, les pieds terminés
 par des griffus enserrant des
 boules, dessus de marbre veiné,
 (les ceintures réduites en taille)
 Hauteur : 79 cm, longueur : 86 cm
 Profondeur : 53 cm

600/1500 €

16 - TABLE À ÉCRIRE
 en bois naturel. Epoque XIX°
 (transformations)
 Hauteur : 73 cm, longueur : 95 cm
 Profondeur : 58 cm

100/200 €

17 - PAIRE DE FAUTEUILS
 en cabriolet, en bois laqué crème
 d'époque Louis XVI, le dossier
 en anse de papier, reposant
 sur des pieds fuselés et cannelés
 Hauteur : 87 cm, longueur : 60 cm
 Profondeur : 50 cm

500/800 €



16



17

15



18 - ELÉGANTE FONTAINE DE BASSIN

En marbre sculpté, en ronde bosse à décor d'un groupe de cinq putti terrassant un triton. Epoque XIX^e

Hauteur 150 cm

(accidents, restaurations, manques),

3500/4000 €



19 - PAIRE D'HUILES SUR PANNEAU

Japon, début XX°, signées
57,5 x 38 cm
(craquelures)

3000/4000 €



20 - Ecole Hollandaise du XVII°

PORTRAIT DE FEMME

Huile sur toile
80 x 60 cm environ
(restaurations)

500/800 €



21

COMMODE EN BOIS FRUITIER

Travail probablement du Dauphiné
du début du XIX°, ouvrant
à trois tiroirs, dessus de marbre
des Pyrénées

Hauteur : 89 cm
largeur : 128 cm
profondeur : 66 cm

300/500 €



22

MIROIR EN BOIS DORÉ

Travail probablement
italien du XIX°
à décor de rinceaux ajourés
Hauteur : 140 cm
largeur : 91 cm

200/300 €



**23 - RARE ET ÉLÉGANT
VASE MÉDICIS**

sur piedouche, en marbre, à décor sculpté de godrons, reposant sur un socle en pierre de forme circulaire (travail postérieur)

Dimensions du vase :

Hauteur 110 cm

diamètre 110 cm environ

Dimensions du socle :

Hauteur 110 cm

diamètre 110 cm environ

Hauteur totale : 220 cm environ

Provenance :

Galerie Andrée MACET, Paris,
(facture 1984, mentionnant le vase
d'époque Louis XIV)

4000/6000 €



**24 - Entourage de Francisque MILLET
1642-1679**

SCÈNE CHAMPÊTRE
AU BORD D'UN LAC

Huile sur toile

Trace de signature et de date
en bas à droite

53 x 42 cm

3000/4000 €

12



25 - Ecole Flamande XVIII°

VUE D'UNE VILLE FLUVIALE

Huile sur toile

42 x 54 cm

800/1200 €



26 - PAIRE DE SPHINGES

En pierre sculptée faisant pendant.

Têtes féminines souriantes, légèrement inclinées, reposant sur des corps de lions, l'une au ruban noué dans le cou, l'autre au ruban noué dans les cheveux.

(restaurations et manques),

81 x 110 x 35 cm

5000/7000 €

Un certificat d'authenticité attestant que ces sculptures sont d'époque XVIII^e (vers 1750), établi par André TASTET, Expert judiciaire de la Cour d'Appel d'Amiens, le 26 mars 1981, mentionnant :

«Il semblerait que ce soit Charles Le Brun, investi de la confiance de Louis XIV et premier Directeur des Gobelins, qui fit les premières études pour des meubles et des décorations à décor de sphinges. Toutefois l'extraordinaire élégance des visages et des bustes présentés ici incitent plutôt à les dater de la première moitié du XVIII^{ème} siècle».





27 - Georges CAPON 1890-1980
PAYSAGE DE PROVENCE
Huile sur toile signée en bas à droite
59 x 72 cm

Provenance :
Vente Etude Loudmer, Hôtel Drouot, Paris, du 23/11/1987

300/600 €



28 - Paton MILLER, né en 1953
TAUNTING THE CHILDREN (1989)
Huile sur toile signée
86,5 x 71 cm

Provenance :
Nohra Haime Gallery, New York

1500/2000 €



29 - Henri OTTMANN 1877 - 1927
ELÉGANTES DANS UN JARDIN
(Probablement les Tuileries)
Huile sur toile signée en bas à droite
45 x 54 cm

800/1200 €



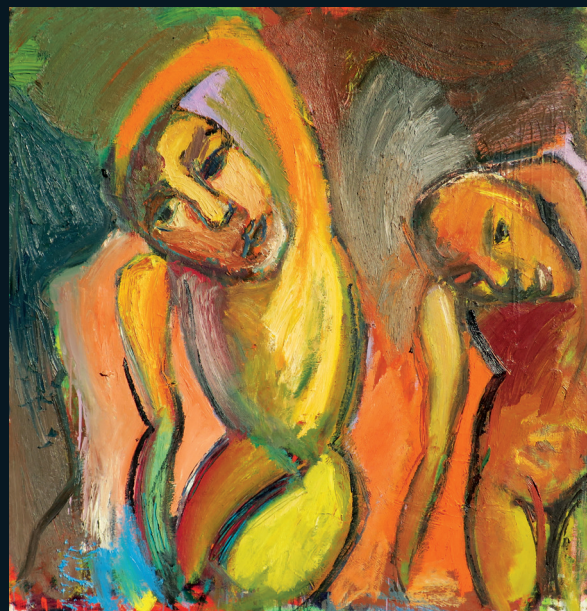
30 - Alexandre PUGLIESE

né en 1960
**LE TIREUR
 À L'ARC, 1990**
 Huile sur toile
 signée et datée
 en bas à droite
 130 x 97 cm

Provenance :
 - Galerie Bernheim-Jeune
 Paris (acquis en 1990)
 - Acquis directement
 auprès de l'artiste.

Exposition :
 - Alexandre Pugliese
 Galerie Bernheim-Jeune
 Paris, 4 - 27 octobre 1990
 n° 11

1000/1500 €



31 - Lars DAN, né en 1960
SANS TITRE, 1987

Acrylique sur toile
 signée et datée au dos
 125 x 130 cm

Provenance :
 - Brandts Parkhus Galleri,
 FIAC Paris, octobre 1987.
 - Acquis directement
 auprès de l'artiste.

Exposition :
 - Brandts Parkhus Galleri,
 FIAC, Paris, octobre 1987

1000/2000 €

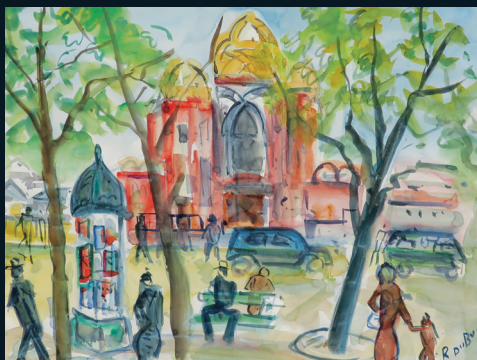


32 - Louis TOUCHAGUES
1893-1974

**LA RUE DU VILLAGE
 (DÉCOR DE THÉÂTRE)**
 Gouache sur papier
 signée en bas à gauche
 27 x 35 cm

Provenance :
 Vente Etude Claude Robert
 Drouot Rive Gauche, Paris,
 du 18/10/1976, lot n° 192

400/600 €



33 - Roland DUBUC
1924-1998

PARIS, UN SQUARE
 Aquarelle sur papier
 signée en bas à droite
 47,5 x 62,5 cm

Provenance :
 Vente Etude Couturier-Nicolay,
 Hôtel Drouot, Paris,
 du 23/11/1988, lot 84

200/500 €



34 - Christian LAPIE, né en 1955

ENSEMBLE MONOLITHIQUE 1, 2002

Chêne brûlé patiné goudron noir, signé et daté 02

Hauteur : 340 cm, largeur : 140 cm, profondeur : 85 cm

Provenance :

Galerie Alice Pauli, Lausanne, acquis en 2002

Acquis directement auprès de l'artiste

10 000/15 000 €







35 - Louis DERBRE 1925 - 2011

LA ROCHE

Bronze exécuté en 1980

Hauteur : 155 cm, largeur : 210 cm, profondeur : 110 cm

Provenance :

Vente : Brist, Paris, 7 avril 1987, cat. n° 62

10 000/ 15 000 €





36 - Robert COUTURIER 1905 - 2008

LE SOLDAT

Bronze patiné noir

signé et numéroté 5/6 sur le pied droit

Fonte inscription Susse Frères Fondateur

exécuté en 1967

Hauteur : 180 cm

Provenance :

Collection privée, France.

Acquis directement auprès de l'artiste en 1989.

Bibliographie :

Ionel Jianou, Couturier, 1969

Catalogue raisonné N° 146

reproduit planche N° 1

Expositions :

- Catalogue Couturier, Musée Rodin, 1970,

N° 51, reproduit

- Catalogue Robert Couturier à La Monnaie

de Paris, 1975, N° 112

20 000/30 000€









Bernar VENET
56.5 ° ANGLE

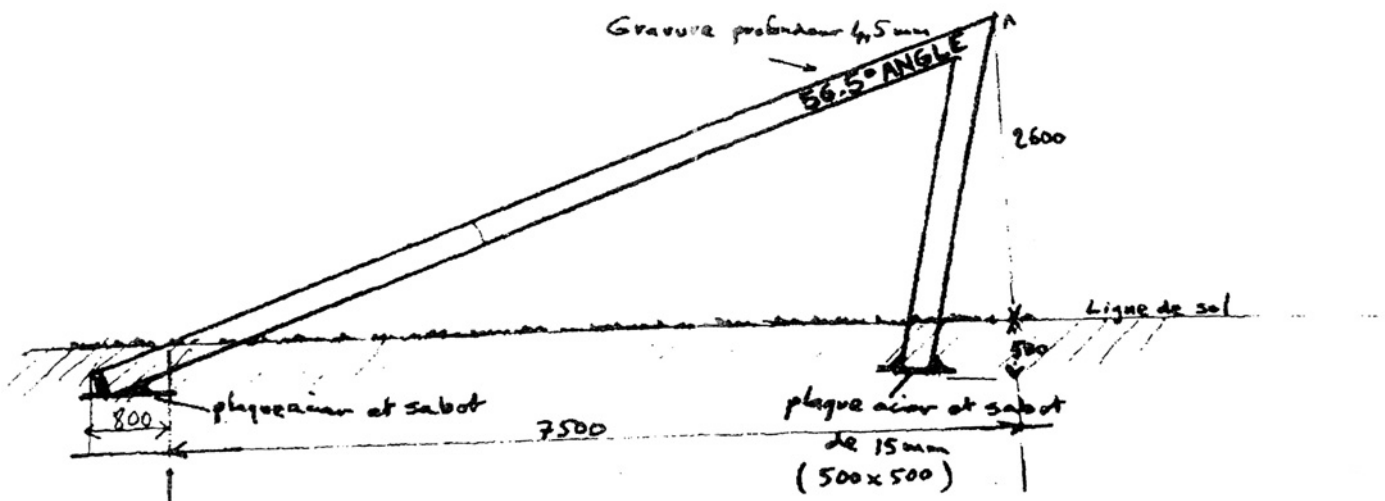


Voici le plan de la sculpture

BERNAR VENET
" 56.5° ANGLE "

En Acier peint noir satiné
Section carrée : 225 mm
Épaisseur de l'acier utilisé: 8mm

8mm.





37 - Bernar VENET, né en 1941

56.5 ° ANGLE, 1984

Sculpture monumentale

Acier peint noir satiné

Hauteur : 260 cm

Longueur : 750 cm

Profondeur : 22,5 cm

Numéro d'archives : bv84s11

Un certificat de l'artiste sera remis à l'acquéreur

Provenance :

acquis directement auprès de l'artiste

120 000/150 000 €



**38 - BUFFET LORRAIN
EN CHÊNE SCULPTÉ**

Epoque XVIII^e

Ouvrant à tiroirs et trois vantaux

Hauteur : 100 cm

Longueur : 189 cm

Profondeur : 59 cm

300/500 €

**39 - TABLE DE SALLE À MANGER
EN PLACAGE D'ACAJOU**

d'époque Restauration, le plateau muni
de trois allonges, reposant sur des pieds

Jacob à double balustré

Hauteur : 70 cm

Longueur : 164 cm

Profondeur : 134 cm

Allonge : 50 cm de largeur

1000/2000 €

**40 - SUITE DE DOUZE CHAISES
CANNÉES EN CHÊNE SCULPTÉ**

de style Louis XV reposant sur

des pieds cambrés

Hauteur : 100 cm

Longueur : 52 cm

Profondeur : 47 cm

800/ 1000 €



41 - PAIRE DE CHAISES CANNÉES LOUIS XV
d'époque XIX^e finement décorées de fleurettes
en bois laqué crème
Hauteur : 98 cm, largeur : 51 cm, profondeur : 46 cm
300/500 €

42 - COMMODE EN NOYER
Travail du Sud-ouest du XVIII^e
Ouvrant à deux vantaux simulant des tiroirs
Hauteur : 82 cm, largeur : 114 cm, profondeur : 61 cm
1500/2000 €

43 - TAPISSERIE DES FLANDRES
à décor de scènes de parc mettant en scène seigneurs
et dames de cours sur une perspective de château
et de paysage vallonné
Epoque Renaissance / Fin XVI^e - Début XVII^e
198 x 296 cm
(usures)

Certificat de Monsieur Georges Chevalier, Expert près
la cour d'Appel de Paris, établi en date du 30 01 1979
2000/5000 €



44 - PAIRE D'APPLIQUES

en bronze doré et bronze patiné de style Louis XVI, d'après le modèle de Hauré
livré au Château de Compiègne en 1787, à deux lumières, le fût à décor d'enfant musicien
Hauteur : 43 cm

800/1500 €

45 - SECRÉTAIRE EMPIRE EN PLACAGE D'ACAJOU
colonnes détachées, ouvrant par un abattant surmonté
d'un tiroir, et par deux vantaux en partie inférieure.
Belle ornementation de bronzes dorés. Dessus de marbre
Epoque 1^{ère} partie du XIX^e
Hauteur : 140 cm, longueur : 98 cm, profondeur : 44 cm

300/400 €

46 - COMMODE EMPIRE À COLONNES DÉTACHÉES
En placage d'acajou, ouvrant par quatre tiroirs.
Dessus de marbre. Belle ornementation de bronzes dorés.
Epoque 1^{ère} partie du XIX^e
Hauteur : 86 cm, longueur : 130 cm, profondeur : 64 cm

300/800 €

La commode et le secrétaire sont vraisemblablement l'œuvre du même ébéniste





47 - TAPISSERIE DE LA MANUFACTURE D'AUBUSSON, XVIII^e

à décor d'un paysage animé d'oiseaux et château
257 x 423 cm
(usures et restaurations)

2500/3000 €



48 - PLAT EN FAÏENCE DE DELFT début du XVIII^e, à décor au chinois porte l'inscription de la manufacture au revers Fortuyn (nombreux éclats)
Diamètre : 35 cm environ

100/200 €

49 - SUITE DE QUATRE FAUTEUILS EN NOYER - Epoque Restauration
Hauteur : 90 cm, largeur : 55 cm
Profondeur : 47 cm

500/800 €





50 - HOMME DEBOUT EN CHÊNE SCULPTÉ

Travail béarnais du XVIII^e. Ouvrant à deux vantaux et deux tiroirs, datée 1777

Hauteur : 242 cm, largeur : 116 cm, profondeur : 40 cm

500/1000 €

51 - FONTAINE À EAU EN NOYER

Travail provincial du XVIII^e avec bassin et citerne en étain

Hauteur : 200 cm, largeur : 50 cm, profondeur : 38 cm

300/800 €

53 - ARMOIRE EN NOYER SCULPTÉ

d'époque Louis XVI, ouvrant à deux portes moulurées

Hauteur : 255 cm, largeur : 155 cm, profondeur : 67 cm

300/500 €

54 - ARMOIRE EN CHENE SCULPTÉ

Epoque Louis XV, travail probablement des Flandres. Ouvrant à deux vantaux et un tiroir

Hauteur : 230 cm, largeur : 170 cm, profondeur : 51 cm

200/500 €

55 - ARMOIRE EN NOYER

Travail régional fin XVIII^e, ouvrant par deux portes moulurées

Hauteur : 235 cm, largeur : 141 cm, profondeur : 59 cm

200/500 €





56 - Guillaume-Lebrecht PETZOLD, né le 2 juillet 1794
 PIANO FORTE PAR PETZOLD
 portant l'inscription "Rue Grange Batelier N 1 à Paris"
 Hauteur : 86 cm, largeur : 186 cm, profondeur : 87 cm
 200/500 €

59 - TABLE À ÉCRIRE
 en placage d'acajou et incrustations
 de filets de laiton, un tiroir en ceinture,
 pieds fuseaux à cannelures,
 style Louis XVI, époque XIX°
 Hauteur : 76 cm, largeur : 100 cm
 Profondeur : 64 cm
 800/1000 €



60 - GUÉRIDON EMPIRE
 Circulaire, placage acajou
 Piètement tripode à colonnes
 Plateau de marbre blanc à gorge
 Epoque 1^{ère} partie du XIX°
 300/400 €



57 - STATUETTE DE BOUDDHA
 EN BRONZE SCULPTÉ
 Thaïlande, de style Ayutthaya
 Hauteur : 30 cm
 400/600 €



58 - ANCIEN
 BOUDDHA
 EN BOIS LAQUÉ
 Birmanie XIX°
 Hauteur : 45 cm
 400/600 €

61 - ANCIENNE
 BIBLIOTHÈQUE TOURNANTE
 en bois de chêne
 Hauteur : 110 cm
 200/300 €



Nous vous invitons à poursuivre la vente par la présentation de mobilier, objets d'ameublement ancien et de style, bibelots, gravures, tableaux : «les trésors» se trouvant dans les greniers et caves gardés depuis des générations.



CONDITIONS GÉNÉRALES D'ACHAT

Besch Cannes Auction est une société de ventes volontaires de meubles aux enchères publiques régie par la loi du 10 juillet 2000. En cette qualité **Besch Cannes Auction** agit comme mandataire du vendeur qui contracte avec l'acquéreur.

Les rapports entre **Besch Cannes Auction** et l'acquéreur sont soumis aux présentes conditions générales d'achat qui pourront être amendées par des avis écrits ou oraux qui seront mentionnés au procès verbal de vente.

1 - Le bien mis en vente

a) Les acquéreurs potentiels sont invités à examiner les biens pouvant les intéresser avant la vente aux enchères, et notamment pendant les expositions. **Besch Cannes Auction** se tient à la disposition des acquéreurs potentiels pour leur fournir des rapports sur l'état des lots.

b) Les descriptions des lots résultant du catalogue, des rapports, des étiquettes et des indications ou annonces verbales ne sont que l'expression par **Besch Cannes Auction** de sa perception du lot, mais ne sauraient constituer la preuve d'un fait.

c) Les indications données par **Besch Cannes Auction** sur l'existence d'une restauration, d'un accident ou d'un incident affectant le lot, sont exprimées pour faciliter son inspection par l'acquéreur potentiel et restent soumises à son appréciation personnelle ou celle de son expert.

L'absence d'indication d'une restauration, d'un accident ou d'un incident dans le catalogue, les rapports, les étiquettes ou verbalement, n'implique nullement qu'un bien soit exempt de tout défaut présent, passé ou réparé. Inversement la mention de quelque défaut n'implique pas l'absence de tous autres défauts.

d) Les estimations sont fournies à titre purement indicatif et elles ne peuvent être considérées comme impliquant la certitude que le bien sera vendu au prix estimé ou même à l'intérieur de la fourchette d'estimations. Les estimations ne sauraient constituer une quelconque garantie.

e) Le rendu des couleurs des reproductions photographiques aussi bien sur les catalogues papiers que sur les différents sites internet est à titre indicatif et sans aucune garantie.

2 - La vente

a) Toute personne qui se porte enchérisseur s'engage à régler personnellement et immédiatement le prix d'adjudication augmenté des frais à la charge de l'acquéreur et de tous impôts ou taxes qui pourraient être exigibles. Tout enchérisseur est censé agir pour son propre compte sauf dénonciation préalable de sa qualité de mandataire pour le compte d'un tiers, acceptée par **Besch Cannes Auction**.

b) Le mode normal pour enchérir consiste à être présent dans la salle de vente. Toutefois, **Besch Cannes Auction** pourra accepter gracieusement de recevoir des enchères par téléphone d'un acquéreur potentiel qui se sera manifesté avant la vente. **Besch Cannes Auction** ne pourra engager sa responsabilité notamment si la liaison téléphonique n'est pas établie, est établie tardivement, ou en cas d'erreur ou d'omissions relatives à la réception des enchères par téléphone.

c) **Besch Cannes Auction** pourra accepter gracieusement d'exécuter des ordres d'enchérir qui lui auront été transmis avant la vente et que **Besch Cannes Auction** aura acceptés. Si **Besch Cannes Auction** reçoit plusieurs ordres pour des montants d'enchères identiques, c'est l'ordre le plus ancien qui sera préféré.

Besch Cannes Auction ne pourra engager sa responsabilité notamment en cas d'erreur ou d'omission d'exécution de l'ordre écrit.

d) Dans l'hypothèse où un prix de réserve aurait été stipulé par le vendeur, **Besch Cannes Auction** se réserve de porter des enchères pour le compte du vendeur jusqu'à ce que le prix de réserve soit atteint. En revanche, le vendeur ne sera pas admis à porter lui-même des enchères directement ou par mandataire.

e) **Besch Cannes Auction** dirigera la vente de façon discrétionnaire tout en respectant les usages établis. **Besch Cannes Auction** se réserve de refuser toute enchère, d'organiser les enchères de la façon la plus appropriée, de déplacer certains lots lors de la vente, de retirer tout lot de la vente, de réunir ou séparer des lots. En cas de contestation **Besch Cannes Auction** se réserve de désigner l'adjudicataire, de poursuivre la vente ou de l'annuler, ou encore de remettre le lot en vente.

f) Sous réserve de la décision de Maître Jean-Pierre Besch, commissaire-priseur habilité, l'adjudicataire sera la personne qui aura porté l'enchère la plus élevée pourvu qu'elle soit égale ou supérieure au prix de réserve, éventuellement stipulé. Le coup de marteau matérialisera la fin des enchères et le prononcé du mot "adjudgé" ou tout autre équivalent entraînera la formation du contrat de vente entre le vendeur et le dernier enchérisseur retenu.

L'adjudicataire ne pourra obtenir la livraison du lot qu'après règlement de l'intégralité du prix. En cas de remise d'un chèque ordinaire, seul l'encaissement du chèque vaudra règlement.

3 - L'exécution de la vente

a) En sus du prix de l'adjudication, l'adjudicataire (acheteur) devra acquitter par lot 22,5% H.T soit 27% T.T.C.

b) Un supplément de 3% HT soit 3,60 TTC sera appliqué pour les ventes via les enchères "live interenchères".

- Les taxes (TVA sur commission et TVA à l'import) peuvent être rétrocédées à l'adjudicataire sur présentations des justificatifs d'exportation hors CEE. Un adjudicataire CEE justifiant d'un n° de TVA intracommunautaire sera dispensé d'acquitter la TVA sur les commissions.

Le paiement du lot aura lieu au comptant, pour l'intégralité du prix, des frais et taxes, même en cas de nécessité d'obtention d'une licence d'exportation.

- L'adjudicataire pourra s'acquitter par les moyens suivants :

- en espèces : jusqu'à 1 000 euros frais et taxes compris pour les ressortissants français,

- jusqu'à 10 000 euros frais et taxes compris pour les ressortissants étrangers sur présentations de leur papier d'identité.

- par chèque ou virement bancaire

- par cartes de crédit : VISA, MASTERCARD

c) Le lot ne sera délivré à l'acheteur qu'après paiement intégral du prix, des frais et taxes. Dans l'intervalle **Besch Cannes Auction** pourra facturer à l'acquéreur des frais de dépôt du lot, et éventuellement des frais de manutention et de transport.

Besch Cannes Auction ne pourra pas être tenu responsable des conséquences qui résulteraient d'un défaut de paiement de l'acheteur.

4 - Exportation - Importation

L'exportation de tout bien de France, et l'importation dans un autre pays, peuvent être sujettes à autorisations (certificats d'exportation, autorisations douanières). Il est de la responsabilité de l'acheteur de vérifier les autorisations requises. Les formalités d'exportation (demandes de certificat pour un bien culturel, licence d'exportation) des lots assujettis sont du ressort de l'acquéreur et peuvent requérir un délai de deux à trois mois. Pour toute information complémentaire, il conviendra de contacter Besch Cannes Auction Sarl.

Pour effectuer des enchères téléphoniques, des ordres d'achat : nous vous prions de joindre un chèque bancaire d'un montant de 10 % de l'estimation basse des lots désirés.

Enlèvement impératif avant le 14 novembre 2017

En clôture de cette vente, un ensemble de matériel agricole et d'outillage de jardin vous sera présenté.



**TRACTEUR KUBOTA B 1410D
DE 2005**

630 heures environ au compteur
avec girobroyeur et fraise arrière
Bel état

BESCH

CANNES AUCTION
MAISON DE VENTES AUX ENCHERES

1^{ère} Maison de Ventes aux Enchères de Vins en France (en salle / en live)

CANNES HÔTEL MARTINEZ
SAMEDI 28 OCTOBRE 2017 À 13H30



GRANDS
VINS &
ALCOOLS

Pascal
KUZNIEWSKI
Expert cvv
T. 04 92 28 51 27
contact@vinvinoveritas.com

CATALOGUE SUR DEMANDE 04 93 99 22 60 • VISIBLE SUR WWW.CANNESAUCION.COM

Drouot LIVE

PROCHAINE VENTE EN PRÉPARATION
28 et 29 Décembre 2017

interenchères-live.com
Enchères LIVE et ordres d'achat secrets

ESTIMATION GRATUITE DE VOS CAVES ET BOUTEILLES
Sur liste / Déplacement partout en France et à l'Étranger
POUR INCLURE VOS VINS DANS CES VENTES VEUILLEZ NOUS CONTACTER

45, La Croisette 06400 CANNES • Tél 04 93 99 22 60 • Fax 04 93 99 30 03 • besch@cannesauction.com

L'ALCOOL EST DANGEREUX POUR LA SANTÉ, À CONSOMMER AVEC MODÉRATION. SVV BESCH CANNES AUCTION 2002-034

Après avoir pris connaissance des conditions de vente décrites dans le catalogue, ainsi que des conseils aux acheteurs, je déclare les accepter et vous prie d'acquiescer pour mon compte personnel aux limites indiquées en euros, les lots que j'ai désignés ci-dessous. (Les limites ne comprenant pas les frais de vente).

Nom :

Adresse :

Téléphone : Télécopie :

Je vous prie d'acheter à la vente mentionnée ci-dessus les numéros suivants aux limites indiquées et aux conditions habituelles de vente :

Numéro	Désignation	Limite à l'enchère*
.....
.....
.....
.....
.....
.....
.....
.....
.....
.....

*Aux limites mentionnées ci-dessus viendront s'ajouter les frais de 22.5% H.T soit 27% T.T.C en sus de l'adjudication.

Date : Signature :

Nous exécuterons gracieusement, sur demande, les offres d'achats, puis nous nous chargerons d'aviser les acheteurs. Les lots seront adjugés aux prix les plus bas permis par les autres enchères. Au cas où votre ordre d'achat aboutirait, un bordereau comportant le détail de vos acquisitions vous sera envoyé avec les instructions de paiement, puis une facture. En vue d'éviter tout délai de livraison, nous conseillons aux éventuels acheteurs non connus de nous, de bien vouloir se faire connaître ou de donner leurs références avant la vente.

Pour effectuer des enchères téléphoniques, des ordres d'achat : nous vous prions de joindre un chèque bancaire d'un montant de 10 % de l'estimation basse des lots désirés.

■ DOMICILIATION BANCAIRE ■
 CAISSE D'EPARGNE CÔTE D'AZUR NICE

Code Banque	Code Guichet	Numéro de Compte	Clé RIB
18315	10000	08002808174	94

Identifiant Norme Internationale (IBAN)
 FR76 1831 5100 0008 0028 0817 494
 ADRESSE SWIFT DE LA CE : CEPAFRPP831

**45, La Croisette - 06400 CANNES • Tél 04 93 99 22 60
 Fax 04 93 99 30 03 • www.cannesauktion.com**



***ADJUGÉ 42 800€**

J. G. DOMERGUE



***ADJUGÉ 41 500€**

PICASSO Ed. Madoura



***ADJUGÉE 226 000€**

E. GALLÉ

PIÈCE UNIQUE 1903 HT. 24 CM

BESCH
— CANNES AUCTION —
MAISON DE VENTES AUX ENCHÈRES

**VENTES DE PRESTIGE
À CANNES**

HÔTEL MAJESTIC

DU 28 AU 31 DÉCEMBRE 2017

TABLEAUX MODERNES
ART CONTEMPORAIN
VINS PRESTIGIEUX & ALCOOLS
IMPORTANTES BIJOUX, DIAMANTS
MONTRES DE COLLECTION
DAUM, GALLÉ, ARTS DÉCORATIFS
MAROQUINERIE DE LUXE

**JOURNÉES D'EXPERTISES
GRATUITES**

**Mardi 7 Novembre
à domicile | sur rendez-vous**

POUR INCLURE DES LOTS

04 93 99 33 49 | besch@cannesauktion.com



***ADJUGÉE 24 000€**

PATEK PHILIPPE 5054



***ADJUGÉE 105 500€**

DIAMANT 14,9 CTS
COULEUR MZ/PI



***ADJUGÉ 38 800€**

SAC «BIRKIN»
HERMÈS VUITTON CHANEL

BESCH

— CANNES AUCTION —
MAISON DE VENTES AUX ENCHERES



Samedi 28 octobre 2017 CANNES HÔTEL MARTINEZ
Grands Vins & Alcools

Dimanche 29 octobre 2017 Vente sur place Propriété dans l'arrière Pays Cannois
Art Moderne | Sculptures monumentales | Ornementations de jardin | Mobilier XVIII° & XIX°

Mardi 31 octobre 2017 Vente du Mobilier de l'Hôtel Martinez Cannes
La Direction du Grand Hôtel Martinez versera les fonds à L'Association «Rayon de Soleil Cannes»



www.cannesauktion.com



Besch Cannes Auction