



BESCH

— CANNES AUCTION —
MAISON DE VENTES AUX ENCHERES

31 DÉCEMBRE 2017 - HOTEL BARRIÈRE LE MAJESTIC

SACS & BIJOUX SIGNÉS

HERMÈS - VUITTON - DIOR - CHANEL - CÉLINE...

FOURRURES GRIFFÉES

DIMANCHE 31 DÉCEMBRE 2017

À 11H

DANS LES SALONS DE L'HÔTEL BARRIERE LE MAJESTIC CANNES
10, Boulevard de la Croisette - 06400 Cannes

Maître Jean-Pierre Besch

commissaire-priseur judiciaire et habilité

svv Besch Cannes Auction n° 2002-034

45, Boulevard de la Croisette, 06400 Cannes

Tél : 33 (0) 4 93 99 22 60 - 33 (0) 4 93 99 33 49

Fax : 33 (0) 4 93 99 30 03

besch@cannesauktion.com

www.cannesauktion.com

Expert :

Cabinet d'expertises

Chombert & Sternbach

assisté de Monsieur Jean-Sébastien Moisy

16 rue de Provence - 75009 Paris

Tél : 33 (0) 1 42 47 12 44

chombert-sternbach@luxexpert.com

EXPOSITIONS

Cannes - Hôtel Majestic

Jeudi 28 décembre de 14h à 19h

Vendredi 29 et Samedi 30 décembre de 10h à 19h

VENTE AUX ENCHÈRES EN SIMULTANÉ EN SALLE ET SUR INTERNET / AUCTION SALE LIVE AND ON INTERNET

DrouotLIVE^{COM}

drouotlive.com

live interencheres-live.com
Enchères LIVE et ordres d'achat secrets

interencheres-live.com

- 1 Louis VUITTON année 2004**
Organizer «Olav» zippé en toile damier ébène, intérieur faisant porte cartes, porte-monnaie, poche extérieure. Excellent état.
100 / 120 €
- 2 Louis VUITTON année 2007**
Pochette 24 cm en toile damier ébène, fermeture éclair. Bon état (usures, traces).
100 / 120 €
- 3 Christian DIOR par John Galliano**
Collection Prêt-à-porter Printemps/Ete 2006
Petit sac 25 cm en toile signature marron, beige et veau ébène, ceinturé d'une bande surmontée d'une plaque aux initiales de la Maison, fermeture éclair, anse. Très bon état.
100 / 120 €
- 4 CELINE**
Sac 34 cm en toile siglée noire, grise et veau à la couleur, fermeture éclair, double anse, poche extérieure à fermeture pression aimantée. Très bon état (légères traces).
150 / 180 €
- 5 Christian DIOR circa 1980**
Sac «Boston» 40 cm en toile signature beige, marine et veau à la couleur, fermeture éclair, double poignée. Bon état (usures).
180 / 220 €
- 6 Christian DIOR circa 1980**
Sac «Weekend» 50 cm en nubuck signature et veau marine, fermeture éclair, double poignée. Très bon état (légères oxydations).
200 / 250 €
- 7 HERMES Paris made in France**
Bracelet «Hapi 2» en veau swift bicolore cassis, bleu agate, fermoir «H» en métal palladié. Très bon état.T.S.
80 / 100 €
- 8 HERMES Paris made in France**
Bracelet manchette «Optique Chaîne d'Ancre» 37 mm en acier vernissé noir émaillé dans les tons violets. Diamètre : 6,6 cm.
330 / 350 €
- 9 HERMES Paris made in France**
Bracelet méga large 57 mm «Astrologie Puzzle» en métal argenté palladié émaillé dans les tons pastels. Diamètre 6.6 cm. Très bon état.
350 / 450 €
- 10 HERMES Paris made in France**
Bracelet «Farandole» en argent 925 millièmes, fermoir bâtonnet. Pds : 25,9 g.
350 / 400 €
- 11 CHANEL par Victoire de Castellane**
Collection prêt-à-porter Printemps/Ete 1992
Bracelet de perles blanches baroques, retenant un important charm coeur reperlé, centre orné du sigle en métal doré dans un entourage en coordonné, fermoir crochet. Signé sur plaque. Longueur : 18 cm.
350 / 400 €
- 12 CHANEL par Victoire de Castellane**
Collection prêt-à-porter Printemps/Ete 1992
Sautoir de perles blanches baroque d'imitation, orné au centre d'une plus importante, fermoir crochet en métal doré martelé serti de demi perles blanches en coordonné. Signé sur plaque. Longueur : 77 cm.
350 / 400 €
- 13 HERMES Paris made in France**
Bracelet méga large 60 mm «L'Arbre de vie» en acier vernissé noir émaillé multicolore dans les tons automnaux. Diamètre : 6,5 cm. Très bon état.
380 / 420 €
- 14 CHANEL Collection prêt-à-porter**
Automne/Hiver 2001-2002
Manchette ouvrante 70 mm en métal doré brossé, dessus serti d'importants strass Swarovski facettes façon jais, figurant un motif floral stylisé, chaînette de sécurité. Signé sur plaque. Diamètre : 6 cm.
500 / 600 €
- 15 CHANEL**
Collection prêt-à-porter Printemps/Ete 1997
Sautoir chaîne en métal doré à maille royale, retenant un important pendentif trèfle serti de perles blanches baroques d'imitation, orné au centre d'une importante demi perle coussin en coordonné, gansé d'un motif perlé, fermoir crochet serti de demi perles en coordonné. Signé sur plaque. Longueur : 48 cm.
500 / 600 €
- 16 Louis VUITTON par Marc Jacobs**
Collection «New Age Travellers»
Prêt-à-porter Printemps/Ete 2010
Importante ceinture 63 mm en cuir vernis gris Art Déco, importante boucle «Initiales» en métal doré. T.85. Excellent état.
150 / 180 €
- 17 Louis VUITTON année 2004**
Portefeuille «Porte Trésor International» en cuir épi rouge, fermeture pression sur rabat, intérieur dépliant faisant porte cartes, porte-monnaie, chiffré M.A. Très bon état (légères traces).
150 / 200 €
- 18 Louis VUITTON année 2002**
Sac «Ellipse» 26 cm en toile monogram et cuir naturel, fermeture éclair, double poignée. Bon état (usures, traces).
200 / 250 €
- 19 Christian DIOR circa 1980**
Sac «Boston» 40 cm en nubuck signature et veau marine, fermeture éclair, double poignée, cadenas. Très bon état (légères oxydations, manque clef).
200 / 250 €
- 20 Ralph LAUREN**
Sac «Ricky» PM 27 cm en cuir vernis noir, fermetures languette sur rabat, fermoir serrure en métal argenté, anse chaîne en métal argenté, clefs sous cadenas. Excellent état.
200 / 250 €

- 21 Louis VUITTON par Marc Jacobs**
Collection Croisière 2006
Sac «Mini Pleaty» 27 cm en monogram denim, fermoir clip en métal doré sur rabat, anse d'épaule réglable en cuir naturel. Très bon état (légères traces).
250 / 300 €
- 22 DOLCE & GABBANA Collection prêt-à-porter**
Automne/Hiver 2012-2013
Sac «Sicily» 32 cm en toile imprimée multicolore à motif sicilien et rafia noir, fermetures pressions aimantées sur rabat en Astrakan Bukhara lustré noir et cuir façon lézard en coordonné, poignée, anse bandoulière amovible réglable. Très bon état.
400 / 450 €
- 23 HERMES Paris made in France**
Braceler manchette «Charnière» 36 mm en métal doré émaillé noir, blanc à motif d'étriers.
Diamètre : 6 cm. Bon état (rayures).
120 / 150 €
- 24 CHANEL circa 2000**
Paire de clips d'oreille en métal doré matelassé surmonté du sigle de la Maison. Signée sur plaque.
Diamètre : 3 cm.
120 / 150 €
- 25 HERMES Paris made in Vietnam**
Pendentif «Fidelio Pigment GM» en bois laqué, orange fruité, papaye, jaune sulfure, retenu par un lien en coton ciré marine. Excellent état.
160 / 180 €
- 26 CHANEL Collection prêt-à-porter**
Automne/Hiver 1997-1998
Paire de clips d'oreille en métal doré orné au centre d'une importante demi perle blanche d'imitation entourée d'un motif chaîne. Signée sur plaque.
Diamètre : 2 cm.
150 / 200 €
- 27 CHANEL**
Collection prêt-à-porter Printemps/Ete 1996
Paire de pendants d'oreille en métal doré martelé, clip orné d'une importante demi perle blanche baroque d'imitation, retenant le sigle de la Maison en coordonné. Signée sur plaque. Hauteur : 4 cm.
150 / 200 €
- 28 Yves SAINT LAURENT par Stefano Pilati**
Paire d'escarpins «Janis» en cuir autruche cacao, talons recouverts 130 mm, plateaux 23 mm, semelles en cuir. T.38. Bon état (légères usures).
120 / 150 €
- 29 Christian LOUBOUTIN**
Paire d'escarpins «Pigalle Blush» en cuir marron, bouts pointus, semelles en cuir rouge, talon 80 mm. T.37. Bon état (légères usures).
250 / 280 €
- 30 HERMES Paris made in France**
Bracelet jonc 9 mm en métal doré façon or rose émaillé «Les Panthères» en positif, négatif. Excellent état. Diamètre : 6,2 cm.
200 / 250 €
- 31 HERMES Paris made in France**
Paire de pendants d'oreille «Confettis» pour oreilles percées en argent 925 millièmes, retenant un motif clou de selle en or rose 18K 750 millièmes. Hauteur : 5,5 cm. Pds total : 6,6 g.
380 / 420 €
- 32 Louis VUITTON année 2010**
Sac «Alma GM» 39 cm en cuir épi carmin, fermeture éclair à double curseur, double poignée, clefs, cadenas. Très bon état.
1000 / 1200 €
- 33 FENDI**
Sac «Linda» 35 cm en veau foulonné métallisé prune à importantes surpiques beiges, fermeture pression aimantée languette sur rabat, double anse, porte-nom. Bon état (légères usures).
200 / 250 €
- 34 PRADA**
Valise en nylon et veau saffiano noir, fermeture éclair à double curseur, poignées, poches extérieures zippées, manche télescopique, porte-nom, cadenas (code 00). Bon état (usures, traces, égrenures, accident à un angle).
250 / 300 €
- 35 Louis VUITTON année 2008**
Sac «Beaubourg» 30 cm en toile damier ébène, double anse sangle à la couleur, poche extérieure. Bon état (légères traces).
500 / 550 €
- 36 HERMES Paris**
Sac «Kelly Sellier» 29 cm en box noisette, attaches et fermoir plaqué or, poignée, clefs sous clochette, cadenas. (Usures, traces, intégralement teinté, surpiques renforts, poignée non d'origine, cadenas difficile).
500 / 550 €
- 37 CHANEL circa 1998**
Sac «Trapèze» 23 cm en veau caviar mandarine matelassé par un motif de surpiques, fermoir siglé en métal doré sur rabat, anse, poche extérieure. Hologramme. Bon état (usures, traces, égrenures).
500 / 600 €
- 38 CHANEL circa 1998**
Petit sac 19 cm en cuir agneau matelassé noir, fermeture pression sur rabat surmonté du sigle de la Maison en métal doré, anse chaîne entrelacée de cuir en coordonné. Hologramme, carte d'authenticité. Très bon état (légères traces).
600 / 800 €
- 39 Louis VUITTON année 2008**
Sac «Alma PM» 31 cm en cuir épi cassis, attaches et fermoir en métal argenté, fermeture éclair, double poignée, clefs, cadenas. Bon état (légères usures, traces).
700 / 900 €
- 40 Louis VUITTON**
par Marc Jacobs édition Takashi Murakami
Collection prêt-à-porter Printemps/Ete 2006
Sac «Marylin» 23 cm en toile monogram multicolore sur fond noir et cuir naturel partiellement clouté, important fermoir clip en métal doré sur rabat, anse chaîne en métal doré retenant une patte d'épaule, poche extérieure. Très bon état (légères traces).
750 / 850 €
- 41 JOSEPH**
Blouson perfecto sans manche zippé en Python naturel, col châle cranté sur pression, trois poches dont deux verticales zippées et une à rabat sur pression. Griffes noires, graphismes blancs. T.S.
200 / 250 €

- 42 CHANEL Collection Prêt-à-porter
Automne/Hiver 1995-1996**
Parka zippée en nylon marine, deux poches plaquées matelassées, manches longues, capuche amovible, deux poches zippées en diagonale, taille coulissée, doublure intérieure en soie matelassée au nom de la Maison. (Manque griffe).
200 / 250 €
- 43 QUENTIN VERON**
Gilet zippé en Vison mahogany et Vison dark, travail horizontal, encolure ronde.
850 / 950 €
- 44 Anonyme**
9/10 zippé en Vison aurora, travail horizontal arêtes sur flancs, poches horizontales zippées.
2 100 / 2 200 €
- 45 Anonyme**
Bomber zippé en Vison lustré anthracite, col, poignets de manches et bas en bord côte.
1 200 / 1 300 €
- 46 Anonyme**
Veste zippée à capuche double fourrure en Vison lustré bleu, travail horizontal arêtes sur flancs, coulissée en bas du vêtement, poches en biais.
1 900 / 2 000 €
- 47 Adriano BONAZZA**
Veste en Vison saphir travail horizontal arrête sur flanc col cranté simple boutonnage à devant arrondi poche plaquée.
900 / 1 000 €
- 48 Christian DIOR**
7/8 en Martre Zibeline blonde du Canada, col cranté simple boutonnage à un bouton, manches horizontales, poches à rabats.
1 500 / 2 000 €
- 49 Anonyme**
Gilet à capuche double fourrure en Vison saga black cross lustré bleu safran, travail horizontal arrêtes sur flanc, poches verticales.
1 700 / 1 900 €
- 50 HERMES Paris made in France**
Sautoir «Farandole» en argent 925millièmes, fermoir bâtonnet. Longueur : 120 cm. Pds : 100 g.
800 / 900 €
- 51 CHANEL par Victoire de Castellane - Collection prêt-à-porter Automne/Hiver 1991-1992**
Paire de pendant d'oreille, clip surmonté d'une importante demi-perle d'imitation brun cuivré orné du sigle de la Maison en métal doré, retenant deux perles en coordonné. Signée sur plaque. Hauteur : 6 cm.
180 / 220 €
- 52 HERMES Paris made in France année 2010**
Bracelet manchette «Collier de chien» 40 mm en veau Epsom blanc, motifs clou en métal palladié. T.S. Bon état (salissures, traces).
200 / 250 €
- 53 CHANEL circa 1990**
Sautoir double rangs de chaîne en métal doré, entrecoupé de perles blanches baroque d'imitation, retenant un important pendentif repéré à motif rayonnant, orné au centre du sigle de la Maison. Signé sur plaque. Longueur : 60 cm.
750 / 850 €
- 54 CHANEL circa 1984/1989**
Sautoir en métal doré martelé composé de médaillons ciselé orné du nom de la Maison, orné au centre du sigle, entrecoupés de médaillons plus petits en coordonné, fermoir crochet. Signé sur plaque. Longueur ouvert : 75 cm.
600 / 800 €
- 55 CHANEL par Victoire de Castellane
Collection prêt-à-porter Printemps/Ete 1992**
Collier long trois rangs de chaîne en métal doré à maille jaseron entrecoupées de perles blanches d'imitation, retenant un important pendentif repéré surmonté du sigle de la Maison, fermoir crochet. Signé sur plaque. Longueur : 46 cm.
750 / 850 €
- 56 HERMES Paris made in France**
Sautoir «Etcaetera» quatre rangs de chaîne en argent 925 millièmes à mailles diverses, barette se continuant par une chute, fermoir bâtonnet. Pds : 520 g.
2 800 / 3 200 €
- 57 CHANEL Collection prêt-à-porter
Automne/Hiver 2005-2006 - Passage n°26**
Ceinture chaîne en acier intercalée de perles blanches et de perles en gomme, retenant deux rangs libres de chaînes en coordonné, fermoir camélia floqué de céramique blanche, feuillage orné du sigle strassé, pistil perles blanches et strass Swarovski. Signée sur plaque. Longueur maximum : 81 cm.
600 / 800 €
- 58 CHANEL Swiss made n°X.B.10444**
Montre «J12» en céramique noire, cadran 33 mm, lunette tournante sertie de brillants noirs, chiffres arabes, aiguilles et index luminescents, dateur à 4 heures, mouvement quartz, bracelet articulé à boucle déployante. Longueur : 17 cm.
2 200 / 2 400 €
- 59 HERMES Paris Swiss made n°HH1.801/3237150**
Montre «Heure H» TGM plaquée or, cadran blanc 30 mm, chiffres arabes, mouvement quartz, bracelet en veau Epsom blanc. Longueur : 19,5 cm.
1 300 / 1 500 €
- 60 HERMES Paris Swiss made n°826892**
Montre «Kelly» en argent 925 millièmes, cadran blanc 20 mm, mouvement quartz, bracelet en cuir courchevel rouge. Pds brut : 42,8 g.
700 / 900 €
- 61 Louis VUITTON par Marc Jacobs
Edition Richard Prince «Nurse»
Collection Prêt-à-porter Printemps/Ete 2008
Variation Passage n°11**
Sac «Mancrazy» 29 cm à deux compartiments en toile enduite monogram en dégradé de bordeaux et Karung lustré orange, noir, devant orné d'inscriptions humoristiques, fermetures éclair, double poignée. Bon état (légères usures, traces).
800 / 1 000 €
- 62 CHANEL Collection Prêt-à-porter
Printemps/Ete 2010**
Sac «Grand Shopping» XXL 45 cm en veau caviar matelassé beige, devant surpiqué du sigle, double anse chaîne en métal argenté vieilli entrelacée de cuir en coordonné, pattes d'épaule, intérieur compartimenté en satin gris perle. Hologramme. Bon état (légères usures, traces).
800 / 900 €

- 63 CHANEL circa 1988**
Sac «Classique» 26 cm en cuir agneau blanc cassé partiellement matelassé, fermoir siglé en métal doré sur rabat, anse chaîne Cambon réglable, poche extérieure. Hologramme, carte d'authenticité. Bon état (légères traces, reteint).
1500 / 1700 €
- 64 HERMES Paris made in France année 2010**
Sac «Birkin» 40 cm en veau Clémence étoupe à surpiques blanches, attaches et fermoir en métal palladié, double poignée, clefs sous clochette, cadenas. Bon état (légères usures, égrenures).
6 000 / 6 500 €
- 65 HERMES Paris made in France année 2001**
Sac «Birkin» 30 cm en Crocodylus Niloticus mat rouge Hermes, attaches et fermoir en métal palladié brossé, double poignée, clefs sous clochette, cadenas recouvert. Doublure intérieure en toile H chinée beige. Très bon état (légères traces, légères usures).
22 000 / 24 000 €
- 66 CHANEL**
Sac Trapèze 24 cm en veau caviar citrouille partiellement matelassé à deux soufflets, fermoir siglé en métal argenté sur rabat, anse d'épaule. Bon état (légères usures, manque hologramme).
1400 / 1600 €
- 67 PRADA**
Sac messenger 40 cm en cuir agneau nappa gaufré métallisé argent et veau saffiano en coordonné à surpiques beiges, languettes sur rabat, fermeture éclair, poche extérieure zippée, anse bandoulière amovible réglable, porte-nom. Très bon état.
300 / 350 €
- 68 CELINE**
Sac «Classic Long» 26 cm en veau bicolore kaki, noir à deux soufflets, fermoir clip en métal doré sur rabat, anse bandoulière. Bon état (égrenures).
750 / 850 €
- 69 Louis VUITTON par Marc Jacobs édition Takashi Murakami - Collection 2010**
Sac «Crissie» 37 cm en toile monogram multicolore sur fond blanc et cuir naturel partiellement clouté, fermeture éclair, fermoir serrure en métal doré sur une importante languette, poches extérieures, anse d'épaule réglable, doublure intérieure en alcantara carmin. Bon état (légères traces).
800 / 900 €
- 70 HERMES Paris made in France**
Service à petit déjeuner comprenant vingt quatre pièces, six tasses à thé (20cl) et leurs soucoupes, six tasses à café (10cl) et leurs soucoupes, six bols grand modèle et six assiettes à dessert (D : 21,5 cm).
1600 / 1800 €
- 71 Anonyme**
Boléro en Vison blanc, travail horizontal, encolure ronde simple boutonnage, manches 3/4.
300 / 400 €
- 72 SPRUNG Frères**
Veste en Vison femelle lustré noir, travail horizontal, encolure ronde, simple boutonnage, poches en biais
600 / 700 €
- 73 REVILLON**
7/8 en Vison dark femelle rasé, travail pleines peaux, col, parementures, bas de manches et du vêtement agrémenté d'une torsade en Vison.
900 / 1100 €
- 74 Anonyme**
7/8 en Rex lustré noir, travail horizontal, encolure ronde simple boutonnage, poches horizontales.
650 / 750 €
- 75 Christian DIOR par John Galliano Collection Automne/Hiver 2008**
Veste courte en Vison éjarré lustré gris, petit col, simple boutonnage.
1200 / 1300 €
- 76 Louis VUITTON**
Sac «Alma» GM en cuir vernis monogram pomme d'amour, fermeture éclair à double curseur, double poignée, cadenas. Bon état (légères traces, manque clefs).
1100 / 1300 €
- 77 HERMES Paris made in France année 2005**
Sac «Birkin» 35 cm en veau Clémence noir, attaches et fermoir en métal argenté palladié, double poignée, clefs, cadenas. Bon état (usures, traces, clefs non d'origine).
3 800 / 4 200 €
- 78 HERMES Paris made in France année 2004**
Sac à dépêches à deux soufflets en 40 cm en Vaches Ardennes ébène, fermoir serrure en métal argenté palladié, poignée, clefs. Bon état (légères usures).
2 200 / 2 500 €
- 79 CHANEL Collection prêt-à-porter Automne/Hiver 2012-2013**
Sac cabas 35 cm en veau bubble matelassé vert anglais, intérieur compartimenté, fermeture éclair, anse chaîne réglable entrelacée de cuir en coordonné, patte d'épaule, retenant le sigle de la Maison. Hologramme. Bon état (légères traces).
1 600 / 1 800 €
- 80 CHANEL Collection Métiers d'Art Pre Fall 2005-2006 «Paris-New York»**
Sac cabas «Petit Shopping 2.55» en veau caviar vernis dégradé bordeaux, double anse chaîne en ruthénium entrelacé de cuir en coordonné, poche extérieure à fermoir 2.55 en coordonné.
Très bon état (manque hologramme).
1100 / 1300 €
- 81 HERMES Paris made in France**
Sac «Lydie» 24 cm en lézard Varanus Niloticus noir, double fermeture pression sur rabat surmonté du «H», anse bandoulière amovible. Très bon état.
1500 / 1800v
- 82 HERMES Paris**
*Sac «Kelly Sellier» 35 cm en box marine, attaches et fermoir plaqué or, poignée, cadenas. Bon état (légères usures, égrenures, manque clef).
1700 / 1900 €
- 83 CHANEL Swiss made n°U.S.49192**
Montre «Première» en or jaune 750 / 1000, cadran noir 19 cm en cristal facetté, mouvement quartz, bracelet chaîne. T.M. Pds : 73,4 g.
4 800 / 5 200 €

- 84 CHANEL**
Swiss made n°N.H.46308
Montre «J12» en céramique blanche, cadran blanc 38 mm, lunette tournante sertie de brillants, chiffres arabes, aiguilles et index luminescents, mouvement automatique, bracelet articulé à boucle déployante. Longueur : 17 cm. (Nous y joignons des maillons supplémentaires). Boite d'origine.
2 800 / 3 200 €
- 85 HERMES Paris**
Swiss made n°CT1.710 / 2906105
Montre «Cape Cod Tonneau» en acier, cadran blanc 33 mm, aiguilles et index luminescents, chiffres arabes, dateur à 3 heures, mouvement quartz, bracelet double tour en veau naturel. Très bon état.
1 800 / 2 000 €
- 86 Louis VUITTON n°BCA328**
Charm «Boîte à Chapeaux» en or jaune 750 millièmes et Cronaline. Pds brut : 11,7 g.
1 800 / 2 000 €
- 87 HERMES Paris**
Swiss made n°HH1.210 / 3296536
Montre «Heure H» en métal argenté palladié, cadran blanc 20 mm à motif rayonnant, chiffres arabes, mouvement quartz, bracelet en veau barénia à surpiques blanches. Très bon état.
1 100 / 1 300 €
- 88 HERMES Paris**
Swiss made n°HH1.510 / 3215066
Montre «Heure H» en acier, cadran blanc 25 mm, chiffres arabes, mouvement quartz, bracelet en veau Epsom saphir à surpiques blanches. Longueur : 19 cm. Excellent état.
1 100 / 1 300 €
- 89 CHANEL Collection prêt-à-porter Automne/Hiver 1993-1994**
Sautoir chaîne en métal doré à maille jaseron retenant un important pendentif losange martelé, figurant un médaillon dans un entourage de cabochons en pâte de verre à l'imitation rubis, émeraude, saphir, intercalés d'important cristaux Swarovski à l'imitation brillants. Signé sur plaque. Longueur : 53 cm.
750 / 850 €
- 90 HERMES Paris**
Swiss made n°415401
Montre «Kelly» plaqué or, cadran 20 mm en métal doré, mouvement quartz, bracelet en cuir courchevel gold à surpiques blanches.
600 / 800 €
- 91 CHANEL**
Ceinture chaîne en métal doré se terminant par un médaillon siglé, devant à double rang, fermoir crochet. Signé. Longueur : 79 cm.
280 / 320 €
- 92 HERMES Paris**
Swiss made n°CL6.710 / 2432250
Montre «Clipper» en acier, cadran anthracite 35 mm, chiffres arabes, dateur à 3 heures, mouvement quartz, bracelet en acier partiellement brossé à boucle déployante.
900 / 1 100 €
- 93 HERMES Paris**
Swiss made n°HH1.210 / 3273366
Montre «Heure H» TPM en acier, cadran blanc 20 mm, chiffres arabes, mouvement quartz, bracelets amovibles en veau swift étoupe à surpiques blanches. Longueur : 18 cm. Excellent état.
1 100 / 1 300 €
- 94 Louis VUITTON**
Swiss made n°RD1138/Q1211
Montre «Tambour» en acier, cadran cuivre 24 mm, chiffres arabes, dateur à 3 heures, mouvement quartz, bracelet en toile monogram mini et cuir naturel à boucle déployante. Bon état. Longueur : 17 cm.
700 / 800 €
- 95 Louis VUITTON par Marc Jacobs édition Takashi Murakami - Collection prêt-à-porter Printemps/Ete 2003 - Modèle de défilé similaire Passage n°3 - Numéro 684**
Rare sac «Retro Eye Love You» 38 cm en toile monogram Eye multicolore et cuir naturel clouté, fermeture pression aimantée sur rabat surmonté d'un noeud retenant un cadenas siglé, anse, doublure intérieure en alcantara rouge, clefs. Bon état (légères usures, légères traces).
Bibliographie : Modèle similaire «Louis Vuitton, Art, Mode et Architecture» Editions de la Martinière 2009 Page 295.
1 000 / 1 200 €
- 96 Louis VUITTON par Marc Jacobs Collection prêt-à-porter Printemps/Ete 2012 Variation Look n°13**
Sac «Speedy Round» 27 cm en cuir vernis monogram bouclette et veau blanc, fermeture éclair à double curseur, double poignée, doublure intérieur en cuir bordeaux, clefs sous clochette, cadenas, attache poignée. Très bon état (légères traces).
850 / 950 €
- 97 CELINE**
Sac «Nano Luggage» 20 cm en veau velours kaki et veau palmelato noir, fermeture éclair, double poignée, poche extérieure zippée. Excellent état.
800 / 1 000 €
- 98 HERMES Paris**
Sac «Kelly Sellier» 30 cm en box marine à surpiques blanches, attaches et fermoir plaqué or, poignée, clefs sous clochette, cadenas. Bon état (usures, traces, égrenures).
700 / 900 €
- 99 CHANEL circa 2005**
Sac «Cambon» 21 cm en cuir agneau noir partiellement matelassé, devant orné du sigle de la Maison en cuir blanc, fermeture éclair, anse d'épaule à double boudin. Hologramme. Très bon état.
550 / 650 €
- 100 Louis VUITTON**
Sac «Deauville» 34 cm en toile monogram et cuir naturel, fermeture éclair à double curseur, double poignée, poche extérieure, porte-nom. Bon état (usures, traces, égrenures).
380 / 420 €



64

HERMÈS



60

HERMÈS



13

HERMÈS



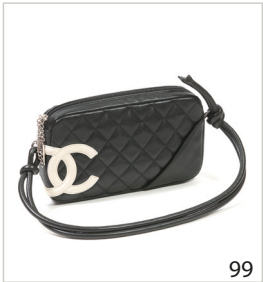
96

LOUIS VUITTON



6

DIOR



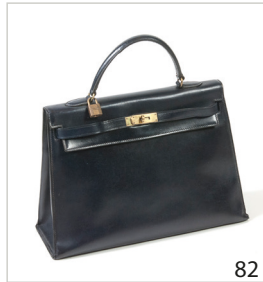
99

CHANEL



23

HERMÈS



82

HERMÈS



89

CHANEL



46



70

HERMÈS



17

LOUIS VUITTON



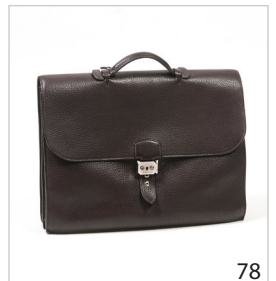
13

HERMÈS



31

HERMÈS

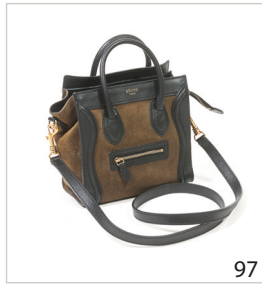


78

HERMÈS



43



97

CÉLINE



86

HERMÈS



11

CHANEL



98

HERMÈS



5

DIOR



8

HERMÈS



62

CHANEL



20

CHANEL



27

CHANEL



58

CHANEL



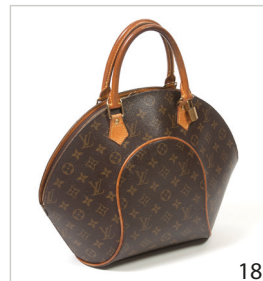
33

FENDI



76

LOUIS VUITTON



18

LOUIS VUITTON



48

DIOR



93

HERMÈS



45



22

DOLCE & GABBANA



95

LOUIS VUITTON



14

CHANEL



10

HERMÈS



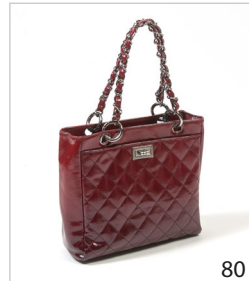
56

HERMÈS



94

LOUIS VUITTON



80

CHANEL



35

LOUIS VUITTON



75

DIOR



83

CHANEL



52

HERMÈS



87

HERMÈS



39

LOUIS VUITTON



84

CHANEL



100

LOUIS VUITTON



65

HERMÈS



85

HERMÈS



69

LOUIS VUITTON

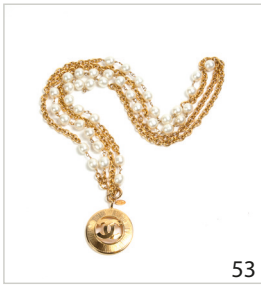


41

JOSEPH



72



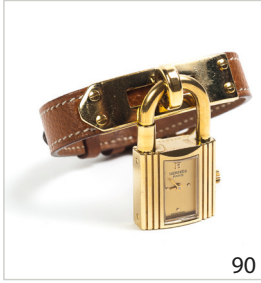
53

CHANEL



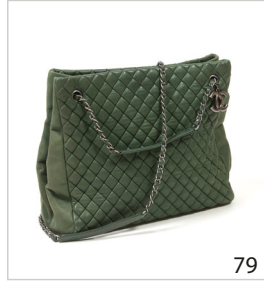
67

PRADA



90

HERMÈS



79

CHANEL



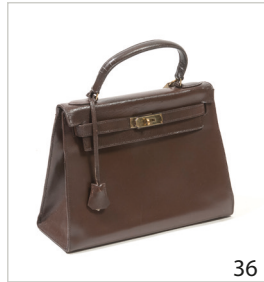
40

LOUIS VUITTON



32

LOUIS VUITTON



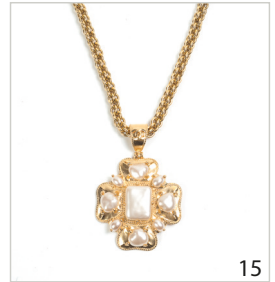
36

HERMÈS



3

DIOR

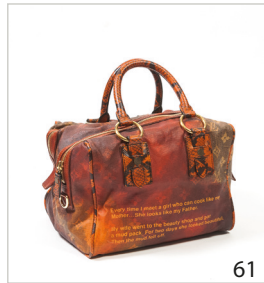


15

CHANEL

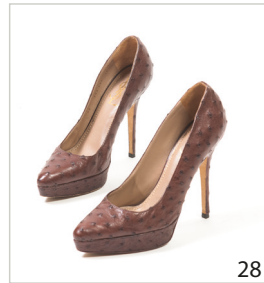


49



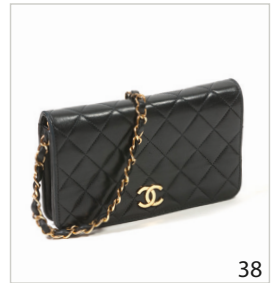
61

LOUIS VUITTON



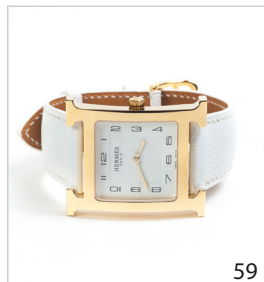
28

YSL



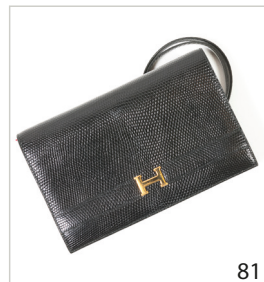
38

CHANEL



59

HERMÈS



81

HERMÈS

BESCH
CANNES AUCTION
45, la Croisette
06400 Cannes
Tél. : 04 93 99 33 49
besch@cannesauktion.com

Catalogue consultable sur :
www.cannesauktion.com

Cabinet d'expertises
Chombert & Sternbach

Tél : 33 (0) 1 42 47 12 44
chombert-sternbach@luxexpert.com

CONDITIONS GÉNÉRALES D'ACHAT

Besch Cannes Auction est une société de ventes volontaires de meubles aux enchères publiques régie par la loi du 10 juillet 2000. En cette qualité **Besch Cannes Auction** agit comme mandataire du vendeur qui contracte avec l'acquéreur.

Les rapports entre **Besch Cannes Auction** et l'acquéreur sont soumis aux présentes conditions générales d'achat qui pourront être amendées par des avis écrits ou oraux qui seront mentionnés au procès verbal de vente.

1 - Le bien mis en vente

a) Les acquéreurs potentiels sont invités à examiner les biens pouvant les intéresser avant la vente aux enchères, et notamment pendant les expositions. **Besch Cannes Auction** se tient à la disposition des acquéreurs potentiels pour leur fournir des rapports sur l'état des lots.

b) Les descriptions des lots résultant du catalogue, des rapports, des étiquettes et des indications ou annonces verbales ne sont que l'expression par **Besch Cannes Auction** de sa perception du lot, mais ne sauraient constituer la preuve d'un fait.

c) Les indications données par **Besch Cannes Auction** sur l'existence d'une restauration, d'un accident ou d'un incident affectant le lot, sont exprimées pour faciliter son inspection par l'acquéreur potentiel et restent soumises à son appréciation personnelle ou celle de son expert.

L'absence d'indication d'une restauration, d'un accident ou d'un incident dans le catalogue, les rapports, les étiquettes ou verbalement, n'implique nullement qu'un bien soit exempt de tout défaut présent, passé ou réparé.

Inversement la mention de quelque défaut n'implique pas l'absence de tous autres défauts.

d) Les estimations sont fournies à titre purement indicatif et elles ne peuvent être considérées comme impliquant la certitude que le bien sera vendu au prix estimé ou même à l'intérieur de la fourchette d'estimations. Les estimations ne sauraient constituer une quelconque garantie.

e) Le rendu des couleurs des reproductions photographiques aussi bien sur les catalogues papiers que sur les différents sites internet est à titre indicatif et sans aucune garantie.

2 - La vente

a) Toute personne qui se porte enchérisseur s'engage à régler personnellement et immédiatement le prix d'adjudication augmenté des frais à la charge de l'acquéreur et de tous impôts ou taxes qui pourraient être exigibles. Tout enchérisseur est censé agir pour son propre compte sauf dénonciation préalable de sa qualité de mandataire pour le compte d'un tiers, acceptée par **Besch Cannes Auction**.

b) Le mode normal pour enchérir consiste à être présent dans la salle de vente. Toutefois, **Besch Cannes Auction** pourra accepter gracieusement de recevoir des enchères par téléphone d'un acquéreur potentiel qui se sera manifesté avant la vente. **Besch Cannes Auction** ne pourra engager sa responsabilité notamment si la liaison téléphonique n'est pas établie, est établie tardivement, ou en cas d'erreur ou d'omissions relatives à la réception des enchères par téléphone.

c) **Besch Cannes Auction** pourra accepter gracieusement d'exécuter des ordres d'enchérir qui lui auront été transmis avant la vente et que **Besch Cannes Auction** aura acceptés. Si **Besch Cannes Auction** reçoit plusieurs ordres pour des montants d'enchères identiques, c'est l'ordre le plus ancien qui sera préféré.

Besch Cannes Auction ne pourra engager sa responsabilité notamment en cas d'erreur ou d'omission d'exécution de l'ordre écrit.

d) Dans l'hypothèse où un prix de réserve aurait été stipulé par le vendeur, **Besch Cannes Auction** se réserve de porter des enchères pour le compte du vendeur jusqu'à ce que le prix de réserve soit atteint. En revanche, le vendeur ne sera pas admis à porter lui-même des enchères directement ou par mandataire.

e) **Besch Cannes Auction** dirigera la vente de façon discrétionnaire tout en respectant les usages établis. **Besch Cannes Auction** se réserve de refuser toute enchère, d'organiser les enchères de la façon la plus appropriée, de déplacer certains lots lors de la vente, de retirer tout lot de la vente, de réunir ou séparer des lots. En cas de contestation **Besch Cannes Auction** se réserve de désigner l'adjudicataire, de poursuivre la vente ou de l'annuler, ou encore de remettre le lot en vente.

f) Sous réserve de la décision de Maître Jean-Pierre Besch, commissaire-priseur habilité, l'adjudicataire sera la personne qui aura porté l'enchère la plus élevée pourvu qu'elle soit égale ou supérieure au prix de réserve, éventuellement stipulé. Le coup de marteau matérialisera la fin des enchères et le prononcé du mot "adjugé" ou tout autre équivalent entraînera la formation du contrat de vente entre le vendeur et le dernier enchérisseur retenu.

L'adjudicataire ne pourra obtenir la livraison du lot qu'après règlement de l'intégralité du prix. En cas de remise d'un chèque ordinaire, seul l'encaissement du chèque vaudra règlement.

3 - L'exécution de la vente

a) En sus du prix de l'adjudication, l'adjudicataire (acheteur) devra acquitter par lot 23,33% H.T soit 28% T.T.C.

b) Un supplément de 3% HT soit 3,60 TTC sera appliqué pour les ventes via les enchères "live interenchères".

• Les taxes (TVA sur commission et TVA à l'import) peuvent être rétrocédées à l'adjudicataire sur présentations des justificatifs d'exportation hors CEE. Un adjudicataire CEE justifiant d'un n° de TVA intracommunautaire sera dispensé d'acquitter la TVA sur les commissions.

Le paiement du lot aura lieu au comptant, pour l'intégralité du prix, des frais et taxes, même en cas de nécessité d'obtention d'une licence d'exportation.

• L'adjudicataire pourra s'acquitter par les moyens suivants :

- en espèces : jusqu'à 1 000 euros frais et taxes compris pour les ressortissants français,

- jusqu'à 10 000 euros frais et taxes compris pour les ressortissants étrangers sur présentations de leur papier d'identité.

- par chèque ou virement bancaire

- par cartes de crédit : VISA, MASTERCARD

d) **Besch Cannes Auction** sera autorisé à reproduire sur le procès verbal de vente et sur le bordereau d'adjudication les renseignements qu'aura fournis l'adjudicataire avant la vente. Toute fausse indication engagera la responsabilité de l'adjudicataire.

e) Il appartiendra à l'adjudicataire de faire assurer le lot dès l'adjudication. Il ne pourra recourir contre **Besch Cannes Auction**, dans l'hypothèse où par suite du vol, de la perte ou de la dégradation de son lot, après l'adjudication, l'indemnisation qu'il recevra de l'assureur de **Besch Cannes Auction** serait avérée insuffisante.

f) Le lot ne sera délivré à l'acheteur qu'après paiement intégral du prix, des frais et taxes. Dans l'intervalle **Besch Cannes Auction** pourra facturer à l'acquéreur des frais de dépôt du lot, et éventuellement des frais de manutention et de transport.

A défaut de paiement par l'adjudicataire, après mise en demeure restée infructueuse, le bien est remis en vente sur folle enchère (« sur réitération des enchères ») de l'adjudicataire défaillant. Dans l'hypothèse où le vendeur ne prend pas la décision de remettre en vente le lot sur folle enchère dans les trois mois suivant la date de l'adjudication, **Besch Cannes Auction** pourra au nom et pour le compte du vendeur, soit notifier la résolution de plein droit de la vente à l'adjudicataire défaillant, soit agir contre l'adjudicataire défaillant pour l'exécution forcée de la vente et le paiement du prix d'adjudication (augmenté de tous les frais, commissions et intérêts). Dans tous les cas, **Besch Cannes Auction**, et/ou le vendeur, pourra demander tous dommages et intérêts contre l'adjudicataire défaillant.

En outre, **Besch Cannes Auction** se réserve de réclamer à l'adjudicataire défaillant :

- le remboursement des coûts supplémentaires engendrés par sa défaillance,

- le paiement de la différence entre le prix de l'adjudication initiale et le prix d'adjudication sur folle enchère s'il est inférieur dans l'hypothèse de la remise en vente sur folle enchère, y compris toute différence dans les frais, taxes et TVA applicables,

- les coûts générés par les nouvelles ventes,

- les intérêts sur la totalité des sommes dues au taux d'intérêt légal.

Besch Cannes Auction se réserve d'exclure de ses ventes futures, tout adjudicataire qui aura été défaillant ou qui n'aura pas respecté les présentes conditions générales d'achat.

Besch Cannes Auction ne pourra pas être tenu responsable des conséquences qui résulteraient d'un défaut de paiement de l'acheteur.

g) Les achats qui n'auront pas été retirés dans les sept jours de la vente (samedi, dimanche et jours fériés compris), pourront être transportés dans un lieu de conservation aux frais de l'adjudicataire défaillant qui devra régler le coût correspondant pour pouvoir retirer le lot, en sus du prix, des frais et des taxes.

4 - Les incidents de la vente

a) Dans l'hypothèse où deux personnes auront porté des enchères identiques par la voix, le geste, ou par téléphone et réclament en même temps le bénéfice de l'adjudication après le coup de marteau, le bien sera immédiatement remis en vente au prix proposé par les derniers enchérisseurs, et tout le public présent pourra porter de nouvelles enchères.

b) Pour faciliter la présentation des biens lors de ventes, **Besch Cannes Auction** pourra utiliser des moyens vidéo. En cas d'erreur de manipulation pouvant conduire pendant la vente à présenter un bien différent de celui sur lequel les enchères sont portées, **Besch Cannes Auction** ne pourra engager sa responsabilité, et sera seul juge de la nécessité de recommencer les enchères.

5 - Prémption de l'Etat français

L'Etat français dispose d'un droit de prémption des œuvres vendues conformément aux textes en vigueur.

L'exercice de ce droit intervient immédiatement après le coup de marteau, le représentant de l'Etat manifestant alors la volonté de ce dernier de se substituer au dernier enchérisseur, et devant confirmer la prémption dans les 15 jours.

Besch Cannes Auction ne pourra être tenu pour responsable des conditions de la prémption par l'Etat français.

6 - Exportation - Importation

L'exportation de tout bien de France, et l'importation dans un autre pays, peuvent être sujettes à autorisations (certificats d'exportation, autorisations douanières). Il est de la responsabilité de l'acheteur de vérifier les autorisations requises. Les formalités d'exportation (demandes de certificat pour un bien culturel, licence d'exportation) des lots assujettis sont du ressort de l'acquéreur et peuvent requérir un délai de deux à trois mois. Pour toute information complémentaire, il conviendra de contacter **Besch Cannes Auction Sarl**.

ORDRE D'ACHAT - VENTE DU DIMANCHE 31 DÉCEMBRE 2017 À 11H

Après avoir pris connaissance des conditions de vente décrites dans le catalogue, ainsi que des conseils aux acheteurs, je déclare les accepter et vous prie d'acquérir pour mon compte personnel aux limites indiquées en euros, les lots que j'ai désignés ci-dessous. (Les limites ne comprenant pas les frais de vente).

Nom :

Adresse :

Téléphone : Télécopie :

Je vous prie d'acheter à la vente mentionnée ci-dessus les numéros suivants aux limites indiquées et aux conditions habituelles de vente :

Numéro	Désignation	Limite à l'enchère*
.....
.....
.....
.....
.....
.....
.....
.....
.....
.....
.....
.....
.....
.....
.....
.....
.....
.....
.....
.....
.....
.....

*Aux limites mentionnées ci-dessus viendront s'ajouter les frais de 23,33 % H.T soit 28 % T.T.C en sus de l'adjudication.

Date : Signature :

Nous exécuterons gracieusement, sur demande, les offres d'achats, puis nous nous chargerons d'aviser les acheteurs. Les lots seront adjudgés aux prix les plus bas permis par les autres enchères. Au cas où votre ordre d'achat aboutirait, un bordereau comportant le détail de vos acquisitions vous sera envoyé avec les instructions de paiement, puis une facture. En vue d'éviter tout délai de livraison, nous conseillons aux éventuels acheteurs non connus de nous, de bien vouloir se faire connaître ou de donner leurs références avant la vente.

Pour effectuer des enchères téléphoniques, des ordres d'achat : nous vous prions de joindre un chèque bancaire d'un montant de 10 % de l'estimation basse des lots désirés.

■ DOMICILIATION BANCAIRE ■
CAISSE D'ÉPARGNE CÔTE D'AZUR NICE

Code Banque	Code Guichet	Numéro de Compte	Clé RIB
18315	10000	08002808174	94

Identifiant Norme Internationale (IBAN)
FR76 1831 5100 0008 0028 0817 494
 ADRESSE SWIFT DE LA CE : CEPAPRPP831