

**BESCH**  
COMMISSAIRE-PRISEUR  
CANNES

# VINTAGE BIJOUX & MONTRES

LUNDI 31 DÉCEMBRE 2012 • 14H

CANNES • HÔTEL MARTINEZ



VAN CLEEF & ARPELS



HERMÈS Paris  
Sac "Kelly"

35 cm en crocodile porosus noir

## EXPOSITIONS PUBLIQUES - HÔTEL MARTINEZ

vendredi 28 décembre de 17h à 20h

samedi 29 et dimanche 30 décembre de 10h à 19h

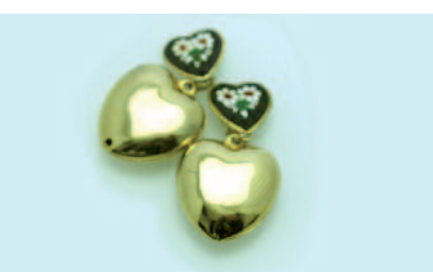
lundi 31 décembre de 10h à 12h30

EXPERTS VINTAGE :

**D. CHOMBERT & F. STERNBACH** - Tél. 01 42 47 12 44

EXPERT BIJOUX - MONTRES :

**Frank BOTO** - Tél. 00 377 93 50 0080



### 1 MOSCHINO

Paire de pendants d'oreille clip en métal doré de forme cœur, inclusion de pierre durs à la base



### 2 GUCCI

Paire de boutons en métal argenté godroné, orné au centre du sigle de la maison



### 3 HERMES

Paris, Bracelet « Skipper », double lien sangle, fermoir bâtonnet en argent agrémenté d'un maillon chaîne d'encre coulissant avec sa boîte d'origine



### 4 GUCCI

Ceinture en cuir à impression siglé, boucle en métal doré orné du sigle de la maison



### 5 RALPH LAUREN

Ceinture en en cuir ciselé, boucle en métal argenté orné d'un cabochon en résine verte.



### 6 RAYBAN

Paire de lunette de soleil enrésine façon écaille, étui d'origine



### 7 TOD'S

Paire de lunette de soleil aviateur, coffret d'origine (Verres supplémentaires)



### 8 HERMES

Paris, Carré en soie imprimé titré « France », bon état



**9 LANCEL**

Sac en cuir tressé et cuir lisse marron, double poignées, devant orné d'un lien



**10 Louis VUITTON**

Vanity en toile monogram fermeture languette, poignée, (usures)



**11 Louis VUITTON** Pochette accessoire en toile monogram et cuir naturel, fermeture éclair, anse amovible en cuir naturel. (bon état)

**12 Louis VUITTON** Trousse de toilette en toile monogram, fermeture éclair (bon état)

**13 Louis VUITTON** Etui à lunette en toile monogram (bon état)

**14 Louis VUITTON** Grande pochette en toile monogram (bon état)



**15 Louis VUITTON**

Sac à chaussure en toile monogram et cuir naturel, double fermeture éclair, double poignée (usures)



**16 Louis VUITTON**

Sac "Noé" en toile monogram et cuir naturel, fermeture lien, anse bandoulière réglable. (usures)



**17 MOYNAT, 5 place du théâtre Français, XIX<sup>ème</sup> siècle.**

Malle courrier en toile à damiers chiffré W.V.R, renfort hêtre, coins, fermetures en laiton doré, châssis intérieur, manque poignée  
57 x 90 x 55



**19 Louis VUITTON**

Valise « Airbus » en toile monogram et cuir naturel, fermeture éclair, poignée, double patte de serrage en ceinture. (usures aux coins)  
46 x 67 x 22



**20 Louis VUITTON**

Valise en toile monogram à bordure demi loziné, fermeture et coins en laiton dorés, poignée en cuir à pans coupés, porte nom, (usures, griffures) - 46 x 70 x 21





### 21 Louis VUITTON

Valise « Airbus » en toile monogram et cuir naturel, fermeture éclair, poignée, double patte de serrage en ceinture. ( Usures, griffures)

53 x 76 x 25



### 22 GUCCI

Sac besace en toile monogram et cuir blanc, orné d'un médaillon siglé, double poignées (bon état)



### 23 HERMES

Paris Sac "Kelly" 35 cm en crocodile porosus noir, fermoir, attaches plaqué or, clefs cadenas recouvert. Usures, restaurations (Ce lot a été confectionné dans des parties d'espèces de crocodylidae spp, classées aux Annexes II/B de la Convention de Washington et de la Règle 338/97 du CE du 9/12/1996). Pour une sortie de l'UE un CITES d'export sera nécessaire celui-ci étant à la charge du futur acquéreur.



### 24 LONGCHAMPS

Sac « Légende » en cuir vernis noir, double poche extérieures zippées, double poignées, Bone état



### 25 TOD'S

Sac fourre-tout en cuir marron et daim beige, fermeture éclair, demi anse.



### 26 HERMES

Paris Sac « Kelly » 29 cm en box bordeaux, attaches, fermoir plaqué or, clefs, cadenas. (Usures)



### 27 HERMES

Paris Sac « Kelly » 35 cm en crocodile noir, attache fermoir plaqué or, clefs cadenas recouvert. ( légère usures aux coins et à la poignée) ( Ce lot a été confectionnés dans des parties d'espèces de crocodylidae spp classées aux annexes II/B de la convention de Washington et de la Regle 338/97 du CE 9/12/1996.)



### 28 HERMES

Paris Bracelet en argent. P 50,8g



29 Une peau de renard lustrée, camel, non doublée



30 **GUCCI**

Une veste en cuir d'agneau noir, quatre poches plaquées (manque un bouton)



31 **CELINE**

Une cape en cuir noir



32 **FISCHELIS**

Un manteau vison Scanbrown, col châle bouillonné



33 Un manteau en martre du Canada brune



34 **MIGUEZ-CARTON**

Une veste en velour bouillonné noir, col parmenture poignées renard lustré



35 Bracelet agrémenté de boules d'onyx et de plaques d'agate



36 Collier enrichi de d'onyx, d'agate et de perles



37 Collier enrichi de pierres dures et de perles



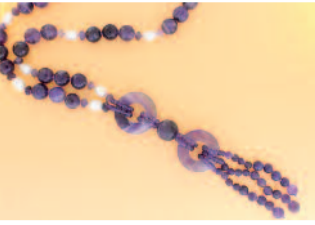
38 Collier enrichi de pierres dures et de perles



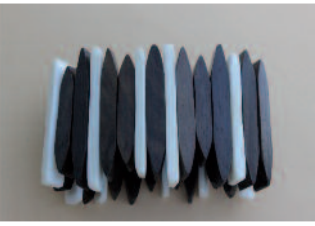
39 Bracelet 3 rangs de perles agate



40 Sautoir enrichi de pierres dures et perle



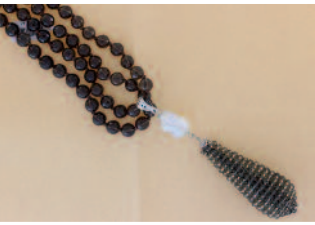
41 Collier enrichi de pierres dures et de perles



42 Bracelet agrémenté de bois d'ébène et os



43 Collier enrichi de perles de rivière et d'une pendeloque



44 Sautoir de perles de quartz fumé agrémenté d'une pendeloque



45 Sautoir d'onyx alterné de plaques de jades gravées



46 TIFFANY  
Bracelet en argent à motif de nœud P 18.3g



1 Collier en or gris orné d'un motif serti d'une ligne de brillants. P. 10,4g



2 Demi alliance en or sertie de 7 brillants (1ct env.). P. 5,1g



3 Bague « papillon » en or de deux couleurs ornée d'un brillant central et de brillants. P. 7g



4 Paire de boucles d'oreilles "fleurs" en or centrées de brillants. P. 6,4g



5 Médaillon pouvant se porter en broche en or enrichi d'une émeraude, de grenats et de diamants. P. 13g



6 Bague en or gris ornée d'un brillant dans un motif de demi lune sertie de brillants. P. 2,8g



7 Collier en or orné d'un motif serti d'une émeraude et de lignes géométriques serties de brillants. P. 19,3g



8 Bague navette en or pavée de brillants. P. 5,8g



9 Paire de boucles d'oreilles créoles en or de deux couleurs. P. 5,8g



10 Croix en or. P. 7g.



Parure en or d'époque Napoléon III enrichie d'améthystes comprenant :  
11a Une paire de boucles d'oreilles. P. 4,3g



11b Une broche. P. 6g





12 Collier « goutte » en or serti d'un brillant (0,55ct env.). P. 2,4g



13 Bague en or ornée d'une émeraude entourée de brillants. P. 6,8g



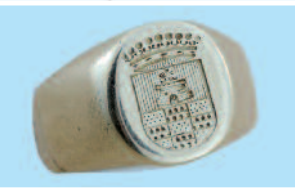
14 Bague en or de deux couleurs composée de deux anneaux sertis de brillants. P. 3,1g



15 Bracelet rigide ouvrant à motifs ajourés enrichis de grenats. P. 21,3g



16 Broche Napoléon III en or ornée d'onyx et d'une miniature. P. 10,8g



17 Chevalière en or (14k) gravée d'armoiries. P. 9,6g



18 Bague Napoléon III en or ornée de diamants et de pierres rouges calibrées en entourage. P. 3,4g

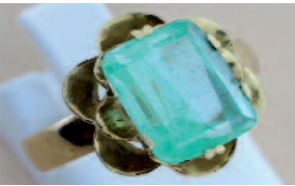


19 Bracelet en or orné de 4 boules de corail. P. 32,8g



Parure Napoléon III en or émaillé enrichie d'émeraudes comprenant :

20a Une paire de boucles d'oreilles. P. 8,2g



20b Une bague. P. 4,8g



21 Bracelet rigide ouvrant en or orné d'un diamant épaulé de deux rubis. P. 13,9g



22 Chevalière en or gravée d'armoiries. P. 12,8g





23 Alliance en or sertie de brillants (2,5cts env.)TDD 56. P. 3,3g



24 Montre 1940 de dame en or, la lunette ornée de pavages de brillants. P. 36,6g



25 Broche pendentif en or ornée d'un camée bicolore à motif de putti. P. 10,2g



26 Broche en or enrichie de diamants jaunes. P. 3,6g



27 Pendentif « fer à cheval » en or serti de brillants. P. 5g



**28 CARTIER**

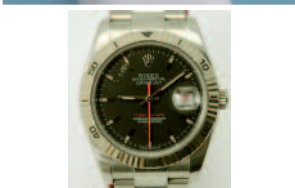
Briquet gainé en or, le fond en métal plaqué argent.



29 Broche Napoléon III en or ornée d'un camée sur agate. P. 26,7g



30 Alliance en or gris sertie de brillants (2cts env.). P. 5,2g



**31 ROLEX**

Montre d'homme en acier oyster perpetual date just année 2007 N° Z949345



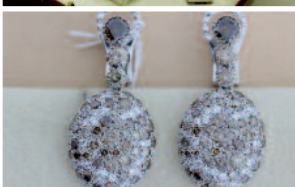
**32 JAEGER LECOULTRE**

Montre cadran en or bracelet cuir



**33 CARTIER**

Montre Santos grand modèle galbé. Acier. Mouvement automatique



34 Paire de boucles d'oreilles en or gris ornées de diamants bruns et de brillants 5.60 cts env. P. 16 g



**35** Bague en or rose ornée d'une morganite 10,16 carats entourée et épaulée de saphirs roses 3.50 carats environ. P. 17.3g



**36** Paire de boucles d'oreilles en or gris enrichies de brillants et de saphirs de couleur. P. 20,4g



**37** Collier en or à motif de poignard enrichi de pierres semi précieuses et de rubis. P. 28g



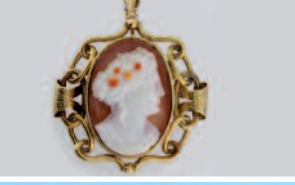
**38** Sautoir en or gris enrichi de perles et de motifs de fleurs en or et onyx centrés de brillants. P. 67.8g brut



**39** Bracelet en or gris orné de motifs enrichis d'onyx séparés de brillants. P. 61g



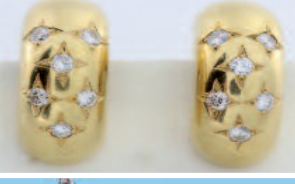
**40** Bague en or gris orné d'un pavage de diamants bruns et de brillants 3.70 cts env. P. 17.3g



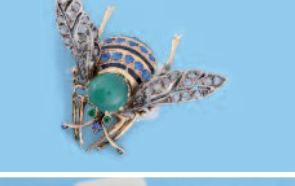
**41** Broche pendentif en or ornée d'un camée. Epoque 19ème. P. 24,7g



**42** Broche "domino" en or blanc ornée de diamants (2,5cts env.). P. 20,2g



**43** CHAUMET. Paire de clips d'oreilles en or enrichies de diamants en serti étoilé. P. 15,1g



**44** Broche insecte en or et argent enrichie de diamants, de pierres et d'un cabochon de chrysoptase. P. 13,4g



**45** Bague en or ornée de diamants de taille princesse. P. 5,9g



**46** Paire de boucles d'oreilles en or ornées de trois motifs ronds pavés de brillants. P. 4,9g



47 Broche en or en forme de nœud et de panier fleuri enrichie de diamants, rubis, émeraudes et saphirs. P. 16,1g



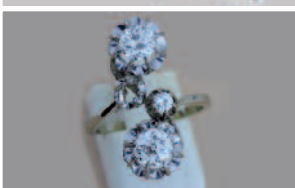
48 Paire de boucles d'oreilles en or ornées de rubis (8,18cts) traités entourés de diamants. P. 18,8g



49 Paire de boucles d'oreilles en or ornées de brillants et de deux cabochons de saphirs gravés en fruits. P. 11,4g  
Poids des saphirs : 7,98cts et 11,82cts. (Saphirs n'ayant subis aucun traitement thermique).  
Certificat Monaco Gem Lab.



50 Collier draperie en or à motifs de papillons enrichie de perles. P. 12,6g



51 Bague Toi et Moi en or et platine ornée de deux diamants principaux séparés de diamants (manque). P. 6,7g



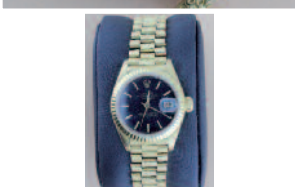
**52 CARTIER**

Collier en or jaune à motif de panthère, les yeux sertis d'émeraudes, retenant 3 anneaux en or de trois couleurs signé et n°605359. P. 23,4g



**53 CARTIER**

Clip. de corsage en or jaune stylisant une tortue sertie de saphirs signé et N° 01744G. P. 12,9g



**54 ROLEX**

Oyster Perpetual datejust. Montre de dame en or à cadran noir à dateur. P. 71g



55 Broche pendentif "Moulin" en or enrichie de diamants et de pierres.. P. 18,4g



**56 TAG HEUER**

"Link". Montre de dame en acier modèle médium.



**57 CARTIER**

Pasha. Montre en acier à mouvement auto.



58 Croix en or gris sertie de brillants et de diamants princesses. P. 9g





59 Broche en or ornée d'une ligne de brillants, le centre plus important. P. 3,9g



60 Bague solitaire en or gris ornée d'un diamant (1,18ct). P. 7,8g



**61 CHANEL**

J12. Montre de dame en céramique blanche.  
Boite, papiers et maillons supplémentaires



62 Bague en or ornée d'un diamant central entouré de brillants et épaulé d'onyx. P. 4g



63 Bague en or ornée d'une émeraude dans un entourage de diamants baguettes, navettes et de brillants. P. 9,6g



64 Bague "boule" en or ornée d'une émeraude et de brillants. P. 12,4g

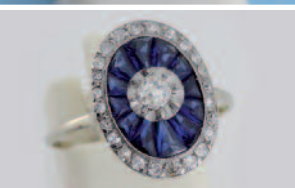


**65 CARTIER**

Trinity. Alliance trois anneaux en or de trois couleurs. P. 5,3g



66 Bague en or ornée d'un saphir (1,86ct) dans un pavage de brillants.  
Origine du saphir : Ceylan naturel non traité. Certificat Monaco Gem Lab. P. 12,4g



67 Bague en or ornée d'un diamant central entouré de pierres calibrées et de diamants. P. 2,8g



68 Bague boule en or sertie d'un pavage de citrines et de brillants. P. 13g



69 Bague en or enrichie de perles. P. 12,8g



70 Paire de boucles d'oreilles en or ornées de brillants et de diamants baguettes (1ct env.). P. 6g



71 Bague en or formée de deux godrons pavés de brillants. P. 10,5g



72 Broche en or enrichie de rubis gravés en feuilles et de brillants. P. 7,6g



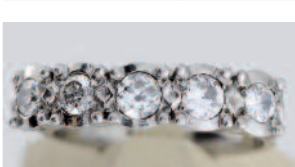
73 Paire de boucles d'oreilles de style Art Déco en or enrichies de rubis et de brillants. P. 11,2g



74 Bague en or enrichie de corail et d'onyx. P. 3,5g



75 Broche "fleur" en or enrichie de rubis, saphirs et de brillants. P. 18,8g



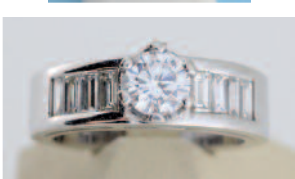
76 Bague jarretière en platine sertie de diamants. P. 7,5g



77 Bague 1940 en or et platine ornée d'une émeraude et de brillants. P. 23,9g



78 Bague en platine ornée d'un rubis (6cts) traité entouré et épaulé de brillants et de diamants baguettes. P. 5,7g



79 Bague en or ornée d'un brillant central (0,65ct env.) épaulé de diamants baguettes. P. 7,2g



80 Bague en or ornée d'une citrine (égrisée) épaulée de lignes de rubis. P. 19,2g



81 Croix en or et platine sertie de diamants. P. 6,3g



82 Paire de boucles d'oreilles en or ornées de perles, de diamants navettes et de brillants. P. 21g



**83 BOUCHERON**

Bague en or ornée d'un diamant ovale épaulé de pavages de brillants. P. 6,7g



**84** Bague Art Déco en platine ornée d'un diamant central dans un pavage de diamants. P. 4,9g

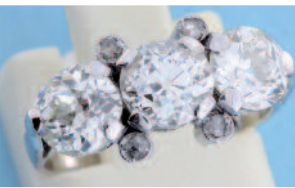


**85 TIFFANY**

Paire de boutons de manchettes en argent. P. 12,7g



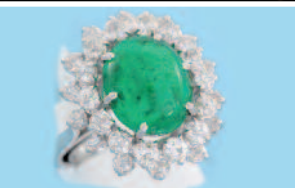
**86** Bague en or ornée d'un brillant (0,50ct env.) épaulé de diamants (1,5ct env.). P. 14,1g



**87** Bague en or ornée de brillants (2cts env.). P. 3g



**88** Bague en or et platine ornée d'une ligne de brillants. P. 15,5g



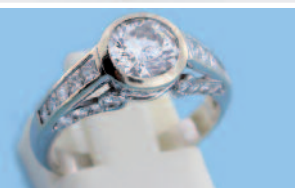
**89** Bague en platine ornée d'une émeraude cabochon entourée de brillants. P. 12,6g.

Origine de l'émeraude : Colombie.

Certificat : Monaco Gem Lab.



**90** Broche "flocon" en or enrichie de brillants, le centre plus important. P. 8,2g



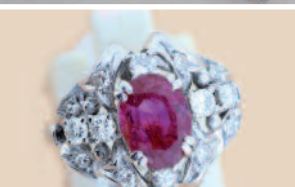
**91** Bague en or ornée d'un brillant épaulé de diamants de taille princesse et de brillants (2,5cts env.). P. 4,3g



**92** Bracelet ligne en or serti de brillants (3cts env.). P. 18,1g



**93** Paire de broches "flèches" en or et platine serties de diamants. P. 6,4g

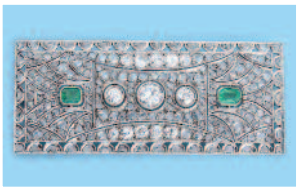


**94** Bague en or ornée d'un rubis et de brillants. P. 6,6g

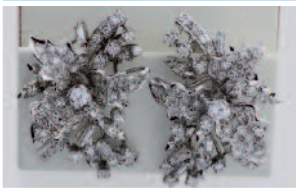




95 Collier "négligé" en platine orné de deux diamants taillés en poire et de diamants (2x1,1ct. Env.). P. 8,5g



96 Broche "plaque" en or gris enrichie de diamants et de deux émeraudes. P. 18,4g



97 Paire de boucles d'oreilles « feuillage » en palladium serties de brillants et de diamants baguettes.  
P. 10,9g



98 Bracelet rigide ouvrant en or orné d'une ligne de diamants de taille princesses (2cts env.).  
P. 27,4g



99 Paire de boucles d'oreilles en or serties de diamants princesses et de brillants (2,2cts env.).  
P. 6g



100 CHAUMET. Collier en or ciselé. P. 110,4g (maillon supplémentaire.)



101 Bague en or et platine ornée de brillants et de saphirs calibrés. P. 9,4g



102 Bracelet en or orné d'une ligne d'améthystes calibrées. P. 25,5g



103 Bague en or ornée d'un cabochon d'émeraude dans un entourage de brillants, diamants baguettes et trapèzes. P. 10,4g



104 Bague en or ornée d'un rubis dans un pavage de brillants. P. 14,2g



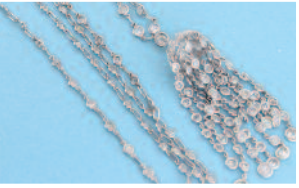
105 Paire de boucles d'oreilles en or gris ornées de chutes de brillants (1,3ct env.). P. 4,2g



106 Paire de boucles d'oreilles "Gerbes" 1940 en or enrichies de brillants. P. 16,5g



107 Collier en or d'époque 19ème. P. 52,5g



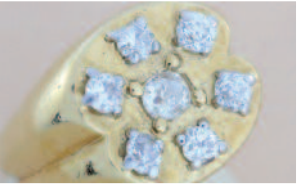
108 Sautoir en platine d'époque Art Déco enrichi de 99 brillants enrichi d'un pendentif "pompon" serti de brillants (20cts env.). P. 34,7g



109 Bague en or ornée d'un rubis traité (10,35cts) dans un entourage de diamants. P. 7,7g



110 Bague en platine ornée d'un brillant (1,5ct env.) épaulé de diamants (0,50ct env.). P. 7,4g



**111 CARTIER**

Bague en or jaune ornée de sept diamants taillés en brillant.  
La monture signée Cartier. P. 15,8g.



112 Bracelet 1940 en 2 ors enrichi de pierres rouges calibrées. P. 55,6g



113 Bague 1940 en or et platine enrichie de brillants. P. 15g



114 Collier en or orné d'un camée entouré de brillants. P. 91,2g



**115 JAEGER LECOULTRE**

Montre de dame en or, les attaches serties de brillants. P. 29,6g



116 Bague en or ornée d'une émeraude rectangulaire épaulée de lignes de brillants. P. 5,6g



**117 CARTIER**

Broche "Panier" en or enrichie d'agate, de cornaline, de saphirs, de diamants et d'onyx.  
P. 14,6g



118 Bague en platine ornée d'une émeraude épaulée de diamants baguettes. P. 9,3g.  
Origine de l'émeraude : Colombie. Certificat Lab. Gem . Monaco



119 Bracelet Tank en or. P. 43g



120 Alliance en or sertie de brillants. P. 3,9g



121 Bague en or ornée d'un saphir de taille coussin épaulé de deux diamants troidias (0,80ct env.). P. 8g



122 Broche "insecte" en or et platine ornée d'une perle, de diamants et de deux émeraudes. P. 14,5g



123 Bague en or ornée d'un brillant, de diamants navettes et de brillants. P. 9,8g



124 Collier ligne en or blanc serti de brillants (12cts env.). P. 34,8g



125 Bague 1940 en or et platine enrichie de brillants. P. 17,5g



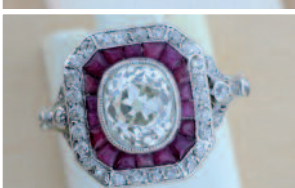
126 Bague en or sertie de diamants de taille baguette. P. 6,8g



127 Broche en platine pavée de brillants. P. 16,4g



128 Bague en or ornée d'un diamant central épaulé de deux diamants troidias.  
Poids du diamant central : 1,89ct  
Couleur : G  
Pureté : VS2



129 Bague en or et platine ornée d'un diamant ovale dans un entourage de rubis calibrés et de diamants P. 4,8g



130 Bracelet Napoléon III en or et argent orné d'une ligne de diamants (un manque). P. 17g



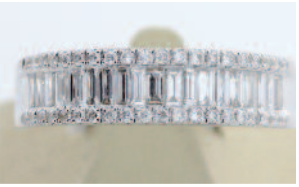


**131** Montre de dame en or gris, la lunette sertie de brillants et de diamants baguettes. P. 30,2g



Parure en or sertie d'une ligne de diamants baguettes entre deux lignes de brillants comprenant :

**132a** Une paire de boucles d'oreilles. P. 5,5g



**132b** Une bague. P. 4,3g



**133** Collier en platine ornée d'une émeraude et d'un diamant taillés en cœur et de diamants. P. 9,9g



**134** Bague en platine ornée d'une émeraude entourée de brillants. P. 16,1g



**135** Broche 1900 en or de deux couleurs sertie de diamants et d'une perle. P. 12,8g



**136** Paire de clips d'oreilles "volute" en platine sertis de brillants et d'émeraudes. P. 16,3g



**137** Bague jarretière en or sertie de trois diamants (0,65ct env.). P. 9,7g

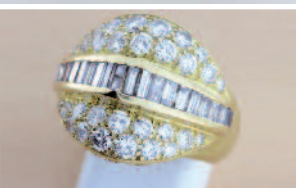


**138 HERMES**

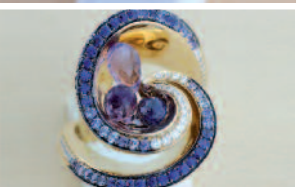
Porte clés en or signé. P. 31,5g



**139** Paire de boucles d'oreilles en or pavées de brillants et de diamants noirs. P. 21,5g



**140** Bague en or sertie de brillants et de diamants baguettes. P. 16g



**141 DE GRISOGONO**

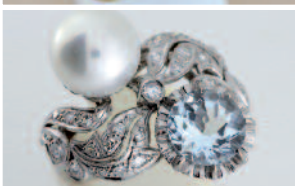
Bague en or rose de forme tourbillon enrichie de diamants, d'améthystes et de saphirs signée et n°B63611. P. 18,7g



154 Bracelet Tank en or à motifs de demis cercles à godrons. P. 66,9g



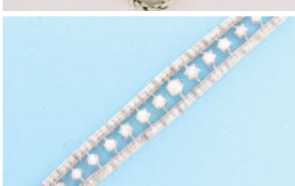
155 Bague en or ornée d'un cabochon de corail épaulé de deux pavages de brillants. P. 6,5g



156 Paire de boucles d'oreilles Art Déco en or ornées de chutes de brillants (4cts env.). P. 13,2g



157 Bague en or gris ornée d'un saphir cabochon (10,70cts env.) dans un entourage de diamants. P. 6,8g



**158 CARTIER**

Alliance trois anneaux en or de trois couleurs. P. 13,1g  
TDD 63



159 Bague en or et platine ornée d'un rubis cabochon traité (9,73cts) épaulé de diamants. P. 6,6g



160 Bague en or ornée d'un diamant central entouré de diamants. P. 3,4g



**161 ROLEX CELLINI**

Montre de dame en or jaune. P. 73g  
Papiers et maillon supplémentaire.



**162 BULGARI**

Paire de boucles d'oreilles en or blanc enrichies de brillants signées BULGARI.  
P. 12,9g  
(écrin)



164 Bague "Fleurs" en platine ornée de deux diamants taillés en brillant bordés de diamants plus petits. Vers 1950. P.7,8g



165 Croix en platine ornée de diamants dont un plus important, dos en or. P. 5,1g



166 Médaille en platine ornée d'un motif sur ivoire entourée de diamants (manques), dos en or. P. 4,3g



**167** Bracelet 4 brins en or orné de motifs en deux ors sertis de brillants. P. 56,4g



**168** Bague en or ornée d'un rubis traité (6,74cts) épaulé de rubis calibrés et entouré d'un pavage de brillants. P. 12,1g



**169** Bracelet 1900 enrichi de rubis et de brillants. P. 26g



**170 OMEGA**

Constellation. Montre de dame en or, cadran nacre. P. 76,1g



**171** Bracelet en or orné de rubis, de saphirs et d'émeraudes séparés de brillants. P. 12,2g



**172** Alliance en or sertie d'émeraudes calibrées. P. 5,3g



**173** Collier en or orné d'un pendentif « cœur » serti de diamants. P. 3,2g



**174 HERMÈS**

Bracelet en or. 93g



**175 ROLEX**

"Oyster Perpetual". Montre de dame en acier.



**176** Collier de perles choker, le fermoir est orné d'un diamant dans un double entourage de rubis calibrés et de diamants.



**177** VCA. Importante paire de boucles d'oreilles en or en forme de fleurs chacune orné de sept émeraudes cabochons dans un entourage de diamants taillés en navette, baguettes, trapèzes et brillants. P. 23,4g



**178** GERARD. Ensemble de quatre bracelets en or de deux couleurs enrichis de brillants pouvant se transformer en collier. P. 270g

**179 VACHERON CONSTANTIN**

Montre de dame en or jaune, la lunette est sertie d'un double entourage de brillants. P. 43g

**180 HERMES**

Montre en acier sur bracelet croco (dans son écrin).

**181** Bracelet Art Déco en platine sertie de saphirs cabochons "Pain de sucre" alternés de brillants. P. 19,2g

**182 CARTIER**

Poudrier en or de deux couleurs tressés, le fermoir sertie de brillants. P. 164,3g

**183** Paire de puces d'oreilles en or serties de brillants (1ct chacune env.). P. 3,2g

**184 CARTIER.**

SANTOS Ronde. Montre de dame en or jaune mouvement à quartz. P. 77,5g

**185 AUDEMARS PIGUET**

Royal Oak Offshore. Montre en acier sur bracelet cuir, n°G30678 série limitée n°85/100

**186** Bague en or ornée d'une opale dans un entourage de brillants. P. 8,2g

**187** Bague en or ornée d'un diamant central (1,80ct env.) épaulé de six diamants. P. 6,7g

**188** Bracelet en or et platine sertie de brillants. P. 27,7g

**189** Bague en or ornée d'une aigue marine épaulée de diamants baguettes. P. 19,5g

**189b** Paire de broches "Ramages" en or enrichies de brillants. P. 26g





**190** Bague Art Déco en or ornée d'une plaque d'onyx centrée d'un brillant (1,60ct env.). P. 5,1g



**191** Bague en or ornée d'une émeraude (1,76ct env.) épaulée de diamants baguettes (0,95ct env.). P. 5,6g



**192** Bague en or ornée d'un diamant central épaulé de diamants de taille baguette. P. 5,3g

**193 TAG HEUER**

MONACO vers 2010. Chronographe bracelet en acier. Boîtier carré. Cadran noir avec deux compteurs argent, dateur à 6 heures. Aiguilles lumineuses. Mouvement automatique calibre 12. Bracelet cuir avec boucle déployante en acier signée Tag Heuer. Cadran, boîtier et mouvement signés. Dimensions : 40 x 40 mm.



**194 BREGUET HERITAGE** Réf : 3670 n°4297 vers 2005 - Belle montre bracelet en or gris. Boîtier tonneau curvex. Cadran argent guilloché avec chiffres romains peints, petite trotteuse à 6 heures, aiguilles Breguet en acier bleui. Mouvement automatique. Bracelet croco avec boucle déployante en or blanc signée Breguet. Cadran, boîtier et mouvement signés. Dimensions : 35 x 30 mm. Poids brut : 78,7g



**195 DODANE TYPE 21** vers 2012.

Beau chronographe bracelet en acier. Boîtier rond, fond saphir. Couronne de remontoir vissée. Lunette tournante. Cadran noir avec 3 compteurs noir, chiffres arabes et aiguilles lumineuses. Mouvement automatique avec fonction flyback. Bracelet cuir avec boucle déployante en acier signée Dodane. Cadran, boîtier et mouvement signés. Diamètre : 41 mm.



**196 BULGARI**

BULGARI vers 1990 Chronographe bracelet en acier. Boîtier rond, lunette acier gravée Bulgari. Cadran argent avec 3 compteurs, dateur entre 4 et 5 heures. Mouvement quartz. Bracelet acier avec boucle déployante en acier signée Bulgari. Cadran, boîtier et mouvement signés. Diamètre : 35 mm.



**197 BELL & ROSS** by SINN vers 2000 Chronographe bracelet de plongée en acier. Boîtier rond. Couronne, poussoirs et fond vissés. Lunette tournante. Cadran noir avec 3 compteurs noir, dateur à 3 heures. Chiffres arabes et aiguilles lumineuses. Mouvement automatique. Bracelet acier avec boucle déployante en acier signée Bell & Ross. Cadran, boîtier et mouvement signés. Diamètre : 40 mm.



**198 BREITLING**

COSMONAUTE VERS 2008. Chronographe bracelet en acier. Boîtier rond. Lunette tournante avec règle à calcul. Cadran blanc avec 3 compteurs noir. Aiguilles lumineuses. Mouvement automatique. Bracelet cuir avec boucle déployante en acier signée Breitling. Cadran, boîtier et mouvement signés. Dimensions : 40 mm. Vendu avec son écrin et ses papiers d'origine.



**199 CHAUMET**

Bague en or enrichie de diamants (dans son écrin.). P. 6,4g



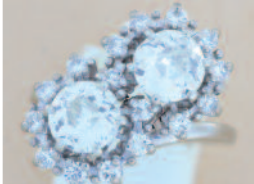
**200 DE GRISOGONO LIPSTICK** N° 017699 vers 2010.

Originale et belle montre bracelet tour de bras de dame en or blanc. Boîtier cylindre entièrement serti de 503 diamants noir. Deux petits poussoirs sur la tranche serts diamants. Cadran entièrement serti diamants, aiguilles en acier bleui. Mouvement quartz. Bracelet rigide en galuchat noir signé De Grisogono. Cadran, boîtier et mouvement signés. Dim : 16 x 46 mm - Poids brut : 116.5g



**201** Paire de broches en or serties de diamants baguettes, triangles et d'émeraudes. P. 37,4g





- 202 Bague Toi et Moi en or ornée de deux diamants 2 x 2cts env.) entourés de brillants.  
P. 12,5g



- 203 Paire de boucles d'oreilles en or d'époque 19ème ornées de camées sur corail. P. 14,3g

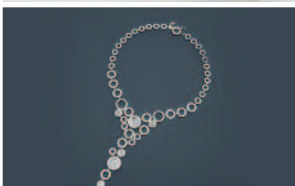


- 204 Bague en or ornée d'un camée sur corail. P. 13,2g



**205 MAUBOUSSIN**

"Dream Love". Bague en or gris ornée d'un diamant (0,75ct) entouré de brillants signée.  
P. 5,4g



**206 CHOPARD**

"Happy Spirit" Collier en or gris composé de motifs ronds, certains sertis de diamants taillés en brillant et diamants mobiles. Signé Chopard et numéroté. P. 61,4 g.



**207 CHOPARD**

Paire de boucles d'oreilles «Cœur» en or jaune ornées chacune d'un diamant taillé en brillant. Signées Chopard. P. 13,7 g



- 208 Broche "Hirondelle" en or et argent enrichie de perles et de diamants taillés en rose. P. 6,9g



**209 BOUCHERON**

Paire de boutons de manchettes «Etrier» en or jaune à décor de chevrons.  
Signés Boucheron. P. 17,1 g



**210 DINH VAN**

Collier en or gris orné d'un motif de disque. Signé Dinh Van. P. 5,8 g



**211 CHOPARD**

Chaîne et pendentif «Cœur» en or gris orné de trois diamants mobiles.  
Signé Chopard. P. 16,8 g



- 212 Paire de boucles d'oreilles en or serties de brillants (4cts env.). P. 10g



- 213 Alliance en or jaune entièrement sertie de diamants navette.  
Poids des diamants : 5 cts environ. Doigt 52. P. 5,2g.



214 Collier en or orné d'un quartz rose facetté et de brillants. P. brut 77.6g



215 Bracelet en or orné d'un quartz rose facetté et de brillants P. 42.10g



216 Paire de boucles d'oreilles "fleurs" en or serties de brillants et de diamants baguettes.  
P. 11,1g

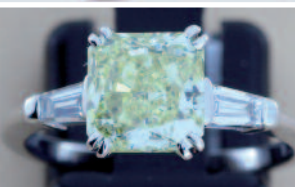


217 Bracelet Art Déco en platine serti de brillants (8cts env.).P. 22,8g



218 **BULGARI**

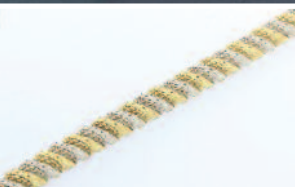
Chaîne et pendentif «Cœur» en or gris. Signé Bulgari. P. 11g



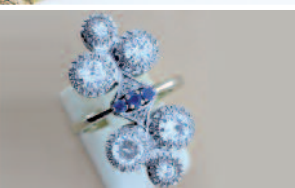
219 Bague en or jaune ornée d'un diamant radiant bordé de deux lignes de diamants plus petits. P. 7,6 g  
Poids du diamant : 5,40cts.



220 Bague en or ornée d'un diamant de taille radiant épaulé de deux diamants trapèzes. P. 2,9g  
Poids du diamants : 2,02cts  
Couleur : jaune vif naturel (fancy Intense Yellow)  
Certificat Laboratoire Français de Gemmologie



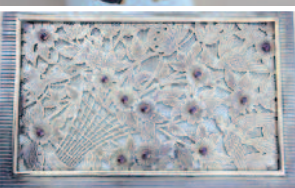
221 Bracelet en or de deux couleurs. P. 38g



222 Bague en or à motifs de deux trèfles sertis de diamants et séparés de trois saphirs.



223 Bague en or ornée d'une perle entouré de saphirs gravés. P. 9g



224 Poudrier enrichi de cabochon de rubis.



225 **DUNHILL**

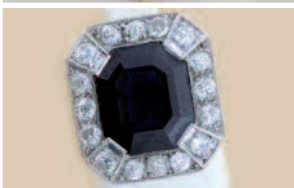
Montre "Ermeto"



226 Poudrier en or P. 193,2g



227 Ensemble en or comprenant une bague et une broche enrichies chacune d'un rubis central. P. 5,9g et 13,5g



228 Bague en or et platine ornée d'un saphir dans un entourage de diamants. P. 6,2g



229 Bague marguerite en or gris sertie de brillants. P. 5,2g



230 Bague en or ornée d'un diamant central (1ct env.) entouré de diamants. P. 4,6g



231 Collier en or orné d'un pendentif en forme de cœur, orné d'une tourmaline taillée en cœur entouré de brillants et de brillants sur la bélière. P. 14.6g



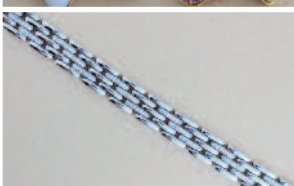
232 Sautoir en or orné d'un quartz rose facetté, de bois et de brillants. P. 186g



233 Collier en or enrichi de saphirs roses et de brillants. P. 64,8g



234 Paire de boucles d'oreilles en or à motifs de fleurs enrichies pour l'une de rubis et de brillants et pour l'autre de nacre et de brillants. P. 20,1g



235 Bracelet en or gris enrichi de lignes de brillants. P. 54.9g



236 Long sautoir en or gris à motifs de pastilles certaines enrichies de brillants. P. 67.1g



237 Collier en or rose orné d'un motif en corail blanc, de saphirs de couleur et de brillants. P. 118,5g





238 Bague jonc en or pavée de saphirs roses, d'améthystes et de brillants. P. 12,2g



239 Collier en or. P. 57,7g



240 Bague 1940 en or ornée d'un diamant central. P. 13,6g



241 Bague "Etoile de Mer" en or enrichie de corail blanc, brillants et rubis. P. 33,10g



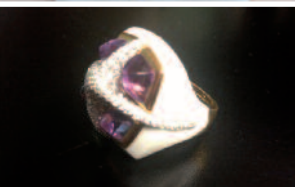
242 Chaîne en or orné d'un pendentif "Poignard" enrichi de bois exotique, pierres fines et brillants. P. 87.4g



243 Parure en or à motifs de fleurs comprenant :  
Un collier et un pendentif.  
Poids des brillants 5 cts env.  
P. 35,4g



244 Une paire de boucles d'oreilles.  
Poids des brillants 3 cts env.  
P. 20,30g



245 Bague en or enrichie d'améthystes, de brillants. P. 26.8



246 **VAN CLEEF & ARPELS**  
Minaudière en or émaillé d'époque Art Déco, le fermoir en or et platine est serti de brillants.  
P. 123,5g



247 Montre de dame à secret en or signée et n° STERLE, mouvement MOVADO. P. 87,6g



248 Bague "Gerbe" en or enrichie d'émeraudes navettes et de brillants. P. 7,5g



249 Collier draperie en or blanc enrichi de saphirs. P. 63,5g



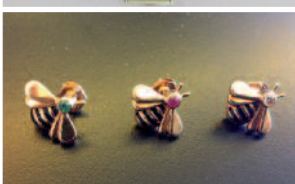
250 Bague en or ornée d'un brillant épaulée de diamants baguettes. (1,7ct env.).P. 9,3g



251 **PIAGET**  
Montre de dame en or. P. 68g



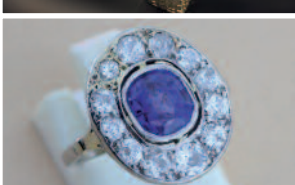
252 **LONGINES**  
Montre de dame en or. P. 35g



253 **CARTIER**  
Trois pin's en or émaillé à motifs d'insectes ornés respectivement d'un rubis, d'un brillant et d'une émeraude. P. 9,5g



254 **PIAGET**  
Montre de dame en or blanc, le cadran est composé de lapis lazuli, la lunette est sertie de saphirs et de brillants. P. 72g



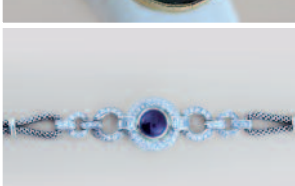
255 Bague en or ornée d'un saphir entouré de brillants. P. 4,8g



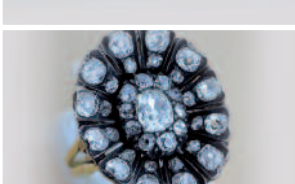
256 Bague "boule" en or blanc pavée de brillants dont le centre plus important. P. 12,1g



257 Bague en or d'époque 19<sup>ème</sup> ornée d'un motif serti de diamants et rehaussée d'émail vert. P. 8,1g



258 Bracelet en or orné d'un motif centré d'une améthyste cabochon entourée et épaulée de diamants baguettes et de brillants. P. 16,1g



259 Bague or et argent d'époque 19<sup>ème</sup> ornée d'un diamant central de taille ovale dans un entourage de diamants. P. 7g



260 Bracelet rigide ouvrant en or orné d'un pavage de brillants. P. 33,6g



261 Bague en or de deux couleurs sertie d'un brillant. P. 10,6g  
Poids du brillant : 1ct env.



**262** Bague en or ornée d'un saphir "pain de sucre" (4,01cts) épaulé de deux diamants poires.  
P. 5,6g



**263** Paire de boucles d'oreilles "fleurs" en or ornées de perles et de diamants (1,6ct env.).  
P. 7,8g



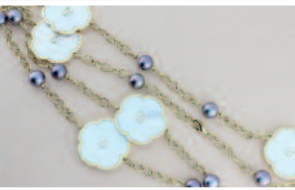
**264** Alliance en platine sertie de diamants de taille baguette. P. 5,8g



**265** Bague "boule" en or ornée de volutes serties de brillants (3cts env.). P. 13,4g



**266** Collier en or orné d'un motif enrichi d'une pierre blanche, de brillants et d'un quartz rose cabochon.  
P. 69,3g



**267** Sautoir à motifs de fleurs en nacre blanche centrés de brillants et de perles.  
P. 92,4g



**268** Bague en or, la monture est sertie de brillants et de saphirs. P. 31,10g



**269 CARTIER**  
Colisée, montre de dame en or, mouvement quartz .P. brut 49g  
Boite, papier et maillons supplémentaires.



**270 CHANEL** n°VH 55838  
Montre de dame de forme carré en acier matelassé, cadran noir, mouvement quartz, boucle déployante. Boîte



**271** Pendentif en or orné d'un cabochon de rubis (givre). P. 2,6g



**272** Bague en or ornée d'un péridot épaulé de lignes de brillants et de deux péridots taillés en poire. P. 3,3g



**273** Bracelet en or orné de péridots. P. 6,8g



274 Bracelet en or orné de rubis et de brillants. P. 8,5g



275 Parure en or et citrine comprenant une bague, un pendentif et une paire de boucles d'oreilles.



276 KORLOFF. Bague en or émaillé centrée d'un brillant. P. 6,8g



277 Montre de gousset en or. P. 44g



278 Parure en or ornée de tourmalines roses, d'aigues marines et brillants comprenant un collier et une paire de boucles d'oreilles.  
P. 6,6g et 10,1g



279 Bracelet ligne en or orné de saphirs et de brillants. P. 12,4g



280 Bague en or ornée de trois diamants principaux entourés de diamants. P. 6,1g



281 Collier en or de trois couleurs. P. 49g



282 Bague 1900 en or ornée d'un pavage de brillants. P. 5,5g



283 Broche "fleur" en or ornée d'une perle et de brillants. P. 8,3g



284 Bague en or ornée d'un brillant central (1ct env.) épaulé de deux diamants troidias (0,30ct env.). P. 4,1g



285 Barrette en or ornée d'une kunzite et de diamants taillés en rose. P. 3,8g





Parure en or enrichie de perles et de diamants d'époque 19<sup>ème</sup> comprenant :  
**286** Un bracelet. P. 17g



**287** Une broche. P. 8g



**288** Une bague. P. 2,8g



**289** Une paire de boucles d'oreilles. P. 2,4g



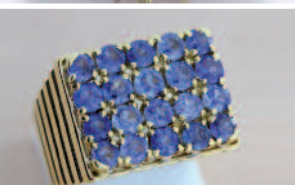
**290** Bague Toi et Moi en or ornée de deux diamants ovales épaulés de diamants (1,5ct env.).  
P. 4,8g



**291** Collier en or (14K). P99,5g



**292** Broche « fleur » en or ornée d'un diamant central entouré de rubis. P. 20,7g



**293** Bague chevalière en or ornée de lignes de saphirs. P. 12,5g



**294 BOUCHERON**

Poudrier en or et argent à décor de fleurs et d'écureuils. PB 215g



**295** Paire de boucles d'oreilles ornées de lignes de diamants (1,47ct)



**296** Collier en or gris orné d'une tourmaline rose et de brillants. P. 4,8g



**297** Chaîne en or ornée d'un pendentif serti d'une émeraude taillée en poire. P. 6,7g

**298 CARTIER**

Bracelet souple en or jaune, type gourmette en maillons guilloché et fermoir cliquet  
P. 95,2g Boite N° 09952



**299** Bague jarretière en or sertie de 6 brillants P. 4,9g



**300** Broche Art Déco en or et platine enrichie de diamants princesses, de brillants et de diamants baguettes. P. 6,8g



**301** Paire de boucles d'oreilles dormeuses en or ornées chacune de deux brillants principaux et de brillants (2cts env.).  
P. 4,6g



Parure en or ornée d'un diamant et de lignes de saphirs calibrés comprenant :  
**302** Une bague. P. 8g



**303** Une paire de boucles d'oreilles. P. 5,8g



**304** Paire de boucles d'oreilles en or enrichies de perles et de brillants. P. 9,6g



**305** Bracelet "boucle" 1940 en or. P. 95g



**306** Alliance en or de trois couleurs enrichie de brillants (1,20ct env.). P. 10,1g



**307** Bague en or (14k) ornée d'une opale dans un entourage de diamants. P. 5,5g



**308** Bague jonc en or ornée d'un diamant central épaulé de deux saphirs et de diamants et de saphirs en serti étoilé. P. 11,1g



**309** Bague en or émaillé ornée d'un diamant central (1,20ct env.) entouré de brillants.  
P. 9,6g





**310 HERMES**

Paire de boutons de manchettes en or ornés de lignes de saphirs calibrés. P. 8,7g



**311** Demi alliance en or sertie d'une ligne de diamants de taille princesse. P. 4,2g



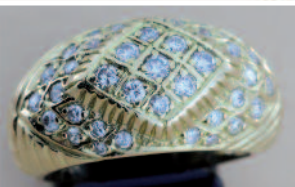
**312** Bracelet rigide ouvrant en or orné d'une ligne de brillants. P. 14,2g



**313** Bague en or ornée de nacre rose et centrée d'une améthyste navette. P. 5,9g



**314** Broche en or et platine enrichie de brillants.. P. 16,6g



**315** Bague boule en or sertie de brillants. P. 9,2g



**316** Paire de créoles en or de deux couleurs enrichies de brillants. P. 4,3g



**317** Demi alliance en or sertie de brillants. P. 5,2g



**318 BALMAIN**

Bague en or ornée de deux lignes de brillants. P. 9g



**319** Bague en or ornée de deux lignes de brillants. P. 8,4g



**320** Paire de puces d'oreilles en or serties de brillants. P. 1g



**321** Broche en or enrichie d'une émeraude et d'un diamant P. 8,6g



**322 Jean Eugène Gilbert DESPRES 1899-1980**

Créateur de renom des bijoux avant gardiste Période Art Déco - Pendentif moderniste en argent et or figurant un Saint Personnage sur fond martellé. Poinçon du Maître Orfèvre Signé à la pointe au verso - Ht. : 5 cm x 3 cm - P. 42 g



**323** Broche fleur fin XIX° en or et argent, diamants taillés en roses. P. 21g



**324** Pièce de 20 francs Napoléon Lauré datée 1869. P. 6,4g



**325** Bracelet rigide ouvrant en or (14k) enrichi de pierres. P. 43g



**326** Collier de perles choker, le fermoir est serti de diamants et d'une perle.



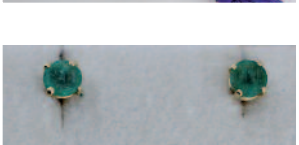
**327** Pendentif « boule » en or. P. 17g



**328** Montre de dame en or gris, la lunette sertie de brillants. P. 26g



**329** Pendentif Art Nouveau stylisant une libellule.



**330** Paire de puces d'oreilles en or sertis d'émeraudes. P.



**331** Chevalière en or gravée d'armoiries sur agate.. P. 3,8g



**332** Chaîne en or ornée d'un pendentif serti de brillants. P. 3,2g



**333** Paire de boucles d'oreilles créoles en or gris serties de brillants. P. 5,8g





334 Bracelet en or torsadé enrichi de brillants. P. 25,6g



335 Bague en or ornée d'un diamant central épaulé de diamants (1ct env.). P. 3,6g



**336 LONGINES**

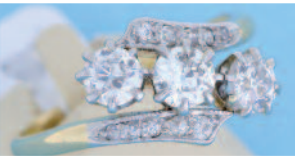
Montre d'homme en or sur bracelet cuir, mouvement automatique à dateur. P. 37,8g



337 Broche "Oiseau" en or ornée d'un cabochon d'émeraude, de deux émeraudes et de brillants. P. 6,5g



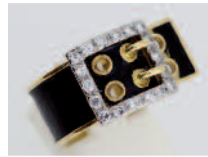
338 Pendentif en or orné d'un rubis, d'un rubis poire dans un entourage de brillants. P. 5g



339 Bague en or et platine sertie de brillants. P. 4,2g



340 Paire de boucles d'oreilles en or ornées chacune d'une ligne de 3 brillants P. 3,3g



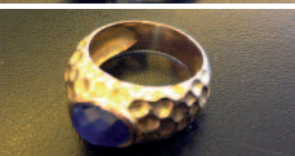
341 Bague "boucle" en or ornée d'émail et de brillants (éclats). P. 11,8g



342 Bracelet rigide ouvrant en or (14K) émaillé à motif de boucle (éclats). P. 54,7g



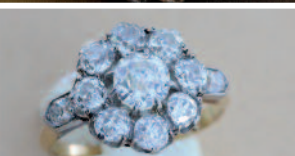
343 Bague en or ornée d'une perle de culture Tahiti entourée de perles fines et de saphirs. P13,1g



344 Bague en or martellé ornée d'un saphir faceté. P7,8g



345 Bracelet de perles



346 Bague Marguerite en or entièrement sertie de diamants de taille ancienne. P. 4.5g



347 Broche en or en forme de tortue ornée d'un pavage de brillants taillé en rose P. 6.4g (un brillant manquant)



**348** Bague de forme navette en or jaune sertie en son centre d'une émeraude entourée d'un pavage de brillants. P. 6,5g



**349** Collier orné d'agathes vertes et de perles de culture



**350** Collier orné d'agathes bleues et de perles de culture et son bracelet assorti



**351** Deux Paires de créoles en or agrémentées de perles de Tahiti. P. 12,3g



**352** Lot de brouilles en argent. PB 185,3g



**353** Bague en or et platine ornée d'une améthyste épaulée de diamants. P. 22,7g



**354 CHOPARD**

Happy Spirit

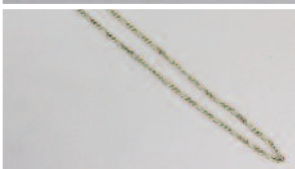
Bague en or enrichie de diamants mobiles signée. P. 17,1g



**355** Chaîne en or et son médaillon. P. 23g



**356** Pièce de 20 francs en or. P. 6,4g



**357** Deux chaînes en or, un débris, deux alliances et une monture. P. 29,8g



**358** Montre bracelet de dame en or. P. 17g



**359** Montre de col en or. P. 26g



**360** Montre de dame en or. P. 20,3g

## CONDITIONS DE VENTE

### 1 - Le bien mis en vente

a) Les acquéreurs potentiels sont invités à examiner les biens pouvant les intéresser avant la vente aux enchères, et notamment pendant les expositions. **Besch Cannes Auction** se tient à la disposition des acquéreurs potentiels pour leur fournir des rapports sur l'état des lots.

b) Les descriptions des lots résultant du catalogue, des rapports, des étiquettes et des indications ou annonces verbales ne sont que l'expression par **Besch Cannes Auction** de sa perception du lot, mais ne sauraient constituer la preuve d'un fait.

c) Les indications données par **Besch Cannes Auction** sur l'existence d'une restauration, d'un accident ou d'un incident affectant le lot, sont exprimées pour faciliter son inspection par l'acquéreur potentiel et restent soumises à son appréciation personnelle ou celle de son expert.

L'absence d'indication d'une restauration, d'un accident ou d'un incident dans le catalogue, les rapports, les étiquettes ou verbalement, n'implique nullement qu'un bien soit exempt de tout défaut présent, passé ou réparé.

Inversement la mention de quelque défaut n'implique pas l'absence de tous autres défauts.

d) Le rendu des couleurs des reproductions photographiques aussi bien sur les catalogues papiers que sur les différents sites internet est à titre indicatif et sans aucune garantie.

### 2 - La vente

a) Toute personne qui se porte enchérisseur s'engage à régler personnellement et immédiatement le prix d'adjudication augmenté des frais à la charge de l'acquéreur et de tous impôts ou taxes qui pourraient être exigibles. Tout enchérisseur est censé agir pour son propre compte sauf dénonciation préalable de sa qualité de mandataire pour le compte d'un tiers, acceptée par **Besch Cannes Auction**.

b) Le mode normal pour enchérir consiste à être présent dans la salle de vente. Toutefois, **Besch Cannes Auction** pourra accepter gracieusement de recevoir des enchères par téléphone d'un acquéreur potentiel qui se sera manifesté avant la vente.

**Besch Cannes Auction** ne pourra engager sa responsabilité notamment si la liaison téléphonique n'est pas établie, est établie tardivement, ou en cas d'erreur ou d'omissions relatives à la réception des enchères par téléphone. **Besch Cannes Auction** pourra accepter gracieusement d'exécuter des ordres d'enchérir qui lui auront été transmis avant la vente et que **Besch**

**Cannes Auction** aura acceptés. **Besch Cannes Auction** ne pourra engager sa responsabilité notamment en cas d'erreur ou d'omission d'exécution de l'ordre écrit.

c) Le coup de marteau matérialisera la fin des enchères et le prononcé du mot « adjudgé » ou tout autre équivalent entraînera la formation du contrat de vente entre le vendeur et le dernier enchérisseur retenu. L'adjudicataire ne pourra obtenir la livraison du lot qu'après règlement de l'intégralité du prix. En cas de remise d'un chèque ordinaire, seul l'encaissement du chèque vaudra règlement.

### 3 - L'exécution de la vente

a) En sus du prix de l'adjudication, l'adjudicataire (acheteur) devra acquitter par lot 20 % soit 23,92 % TTC. Un supplément de 3% HT soit 3,588 TTC sera appliqué pour les ventes "live".

- Les taxes (TVA sur commission et TVA à l'import) peuvent être rétrocédées à l'adjudicataire sur présentations des justificatifs d'exportation hors CEE. Un adjudicataire CEE justifiant d'un N° de TVA intracommunautaire sera dispensé d'acquitter la TVA sur les commissions.

Le paiement du lot aura lieu au comptant, pour l'intégralité du prix, des frais et taxes, même en cas de nécessité d'obtention d'une licence d'exportation.

L'adjudicataire pourra s'acquitter par les moyens suivants :

- en espèces : jusqu'à 3 000 euros frais et taxes compris pour les ressortissants français,
- jusqu'à 7 600 euros frais et taxes compris pour les ressortissants étrangers sur présentations de leur papier d'identité.

- par chèque ou virement bancaire

- par cartes de crédit : VISA, MASTERCARD

b) Il appartiendra à l'adjudicataire de faire assurer le lot dès l'adjudication.

c) Le lot ne sera délivré à l'acquéreur qu'après paiement intégral du prix, des frais et des taxes.

### 4 - Les incidents de la vente

Dans l'hypothèse où deux personnes auront porté des enchères identiques par la voix, le geste, ou par téléphone et réclament en même temps le bénéfice de l'adjudication après le coup de marteau, le bien sera immédiatement remis en vente au prix proposé par les derniers enchérisseurs, et tout le public présent pourra porter de nouvelles enchères.

## ORDRE D'ACHAT - VENTE DU 31 DÉCEMBRE 2012

Après avoir pris connaissance des conditions de vente décrites dans le catalogue, ainsi que des conseils aux acheteurs, je déclare les accepter et vous prie d'acquiescer pour mon compte personnel aux limites indiquées en euros, les lots que j'ai désignés ci-dessous. (Les limites ne comprenant pas les frais de vente).

Nom : .....

Adresse : .....

Téléphone : ..... Télécopie : .....

Je vous prie d'acheter à la vente mentionnée ci-dessus les numéros suivants aux limites indiquées

et aux conditions habituelles de vente : .....

Numéro	Désignation	Limite à l'enchère*
.....	.....	.....
.....	.....	.....
.....	.....	.....
.....	.....	.....
.....	.....	.....
.....	.....	.....
.....	.....	.....
.....	.....	.....
.....	.....	.....
.....	.....	.....
.....	.....	.....
.....	.....	.....
.....	.....	.....
.....	.....	.....
.....	.....	.....
.....	.....	.....
.....	.....	.....
.....	.....	.....
.....	.....	.....
.....	.....	.....
.....	.....	.....
.....	.....	.....
.....	.....	.....
.....	.....	.....
.....	.....	.....
.....	.....	.....
.....	.....	.....
.....	.....	.....
.....	.....	.....
.....	.....	.....
.....	.....	.....
.....	.....	.....

\*Aux limites mentionnées ci-dessus viendront s'ajouter les frais de 20 % HT soit 23,92 % TTC en sus de l'adjudication.

Date : ..... Signature : .....

Nous vous prions de joindre un chèque bancaire d'un montant de 10 % de l'estimation basse des lots désirés.

Nous exécuterons gracieusement, sur demande, les offres d'achats, puis nous nous chargerons d'aviser les acheteurs. Les lots seront adjugés aux prix les plus bas permis par les autres enchères. Au cas où votre ordre d'achat aboutirait, un bordereau comportant le détail de vos acquisitions vous sera envoyé avec les instructions de paiement, puis une facture. En vue d'éviter tout délai de livraison, nous conseillons aux éventuels acheteurs non connus de nous, de bien vouloir se faire connaître ou de donner leurs références avant la vente.

■ **DOMICILIATION BANCAIRE** ■  
CAISSE D'ÉPARGNE CÔTE D'AZUR NICE

Code Banque	Code Guichet	Numéro de Compte	Clé RIB
18315	10000	08002808174	94
Identifiant Norme Internationale (IBAN)			
FR76 1831 5100 0008 0028 0817 494			
ADRESSE SWIFT DE LA CE : CEPAPFRPP831			