

BESCH

CANNES AUCTION
MAISON DE VENTES AUX ENCHERES

15 JUILLET 2018 - HOTEL MARTINEZ - CANNES



CABINET D'EXPERTISES

CHOMBERT & STERNBACH

Catalogue consultable sur :
www.cannesauktion.com

BESCH

— CANNES AUCTION —
MAISON DE VENTES AUX ENCHERES



IMPORTANTE COLLECTION DE MADAME X

BIJOUX ET SACS CHANEL, HERMÈS,
LOUIS VUITTON, ET DIVERS
MAROQUINERIE, BIJOUX SIGNÉS,
ACCESSOIRES

DIMANCHE 15 JUILLET 2018

À 14H

DANS LES SALONS DE L'HÔTEL MARTINEZ

73, Boulevard de la Croisette - 06400 Cannes

Maître Jean-Pierre Besch

commissaire-priseur judiciaire et habilité

svv Besch Cannes Auction n° 2002-034

45, Boulevard de la Croisette, 06400 Cannes

Tél : 33 (0) 4 93 99 22 60 - 33 (0) 4 93 99 33 49

Fax : 33 (0) 4 93 99 30 03

besch@cannesauktion.com

www.cannesauktion.com

Expert :

Cabinet d'expertises

Chombert & Sternbach

assisté de Monsieur Jean-Sébastien Moisy

16 rue de Provence - 75009 Paris

Tél : 33 (0) 1 42 47 12 44

chombert-sternbach@luxexpert.com

EXPOSITIONS

Cannes - Hôtel Martinez

Vendredi 13 juillet de 16h à 19h

Samedi 14 juillet de 10h à 19h

Dimanche 15 juillet de 10h à 12h

VENTE AUX ENCHÈRES EN SIMULTANÉ EN SALLE ET SUR INTERNET / AUCTION SALE LIVE AND ON INTERNET

DROUOT
DIGITAL
LIVE

drouotlive.com



interencheres-live.com
Enchères LIVE et ordres d'achat secrets

interencheres-live.com

invaluable
The world's premier auctions

**1 CHANEL Collection Prêt-à-porter
Printemps/Été 1997**

Paire de pendants d'oreilles en métal argenté figurant le fermoir du sac "Classique", retenant une goutte blanche d'imitation.

Signée sur plaque. Hauteur : 4,8 cm.

150/180€

**2 CHANEL Collection Prêt-à-porter
Printemps/Été 1990**

Paire de pendants d'oreilles en métal doré martelé partiellement serti de strass Swarovski à l'imitation brillants, clip orné d'une demi-perle blanche d'imitation, retenant un losange repercé épaulé de deux motifs mobiles, se terminant par un médaillon au nom de la Maison.

Signée sur plaque. Hauteur : 10 cm.

250/300€

3 CHANEL circa 1990

Bracelet chaîne en métal doré à maille jaseron, retenant au centre d'un médaillon martelé au nom de la Maison. Signé. Longueur : 20,5 cm.

120/150€

**4 CHANEL Collection Prêt-à-porter
Automne/Hiver 1996-1997**

Paire de clips d'oreilles en métal doré partiellement perlé ornée au centre du sigle de la Maison. Signée sur plaque. Hauteur : 2,7 cm.

100/120€

**5 CHANEL Collection Prêt-à-porter
Printemps/Été 1996**

Paire de pendants d'oreilles en métal doré strié, clip figurant le sigle de la Maison, retenant un motif goutte.

Signée sur plaque. Hauteur : 6 cm.

120/150€

**6 CHANEL Collection Prêt-à-porter
Printemps/Été 1987**

Paire de clips d'oreilles circulaire en résine noire ornée au centre d'une demi perle blanche baroque d'imitation, épaulée de perles en coordonné.

(Légers éclats). Signée.

Bibliographie: Modèle similaire dans le livre "CHANEL Catwalk" par Patrick Mauriès, aux éditions Thames & Hudson 2016 page 64.

180/220€

**7 CHANEL Collection Prêt-à-porter
Printemps/Été 1996**

Sautoir chaîne en métal doré, fermoir figurant le fermoir du sac "Classique", pendentif figurant le sigle de la Maison retenant trois anneaux. Signé sur plaque. Longueur : 46 cm.

300/350€

8 Louis VUITTON

Valise "Stratos" en toile monogram et cuir naturel, fermeture éclair à double curseur, double sangle, poignée, intérieur en toile beige, porte-nom, cadenas. Dimensions: 79 x 50 x 25 cm. (Usures, traces, manque clef)

250/300€

**9 Louis VUITTON par Marc Jacobs
Collection Prêt-à-porter
Printemps/Été 2000**

Sac "Alma Long" 38 cm en toile monogram Idylle kaki et veau café, fermeture éclair à double curseur, double poignée. Bon état (légères usures).

250/300€

**10 CHANEL Collection Prêt-à-porter
Printemps/Été 1996**

Sautoir chaîne à maille jaseron en métal doré, fermoir reprenant le fermoir du sac "Classique", pendentif figurant une croix stylisée, repercée, orné au centre du sigle de la Maison. Signé sur plaque.

Longueur : 47 cm.

350/400€

**11 CHANEL Collection Prêt-à-porter
Printemps/Été 1990**

Bracelet double rangs de chaîne en métal doré entrecoupé de perles en pâte de verre à l'imitation émeraude, intercalées de motifs doubles faces ornés de demi-perles blanches d'imitation, surmontés d'un motif cordage en croisillon.

Signé sur plaque. Longueur : 22,5 cm.

350/400€

**12 CHANEL Collection Prêt-à-porter
Automne/Hiver 1995-1996**

Bracelet souple double rangs de chaîne en métal argenté, fermoir reprenant celui du sac "Classique" de la Maison. Signé sur plaque. Longueur : 20 cm.

350/400€

**13 Louis VUITTON par Marc Jacobs
édition Takashi Murakami - Collection
prêt-à-porter Printemps/Été 2006**

Sac "Marylin" 23 cm en toile monogram multicolore sur fond noir et cuir naturel partiellement clouté, important fermoir clip en métal doré sur rabat, anse chaîne en métal doré retenant une patte d'épaule, poche extérieure. Très bon état (légères traces).

750/850€

**14 CHANEL Collection Prêt-à-porter
Printemps/Été 1998**

Ras-de-cou de perles en pâte de verre irrégulières vert d'eau, fermoir "CC" en métal argenté émaillé noir au nom de la Maison sur pression. Signé sur plaque. Longueur : 44 cm.

350/400€

**15 CHANEL Collection Prêt-à-porter
Printemps/Été 2017**

Broche octogonale en métal doré repercé serti de strass Swarovski à l'imitation brillants, orné au centre du sigle de la Maison en coordonné. Signée sur plaque. Diamètre : 5 cm.

300/350€

16 Anonyme

Sautoir composé d'une chaîne en or jaune ornée de 8 briolettes d'améthystes facettées, celle au centre doublée d'une briollette plus importante.

300/350€

17 HERMES Paris made in France

Sac 33 cm en toile H chinée beige, bleue et cuir grené bleu jean à surpiqûres blanches, double anse, poche extérieure. Bon état.

700/800€

**18 CHANEL Collection Métiers d'Art
"Paris-Rome" - Pre Fall 2016**

Bracelet manchette ouvrant 45mm en métal argenté brossé enduit noir, partiellement coulé, surmonté de trois motifs en pierre dure noire, dont une rehaussée du sigle de la Maison, chaînette de sécurité. Non signé. Diamètre : 6 cm.

350/400€

**19 CHANEL Collection Prêt-à-porter
Automne/Hiver 1995-1996**

Sautoir chaîne à maille royale en métal doré retenant un pendentif circulaire gansé d'une maille épi, orné de cabochons en pâte de verre à l'imitation émeraude, rubis, saphir, citrine, fermoir crochet surmonté du sigle de la Maison. Signé sur plaque. Longueur : 44 cm.

500/600€

20 CHANEL

Sac 25 cm en cuir agneau beige partiellement matelassé, fermoir siglé en métal doré sur rabat, anse chaîne en métal doré entrelacée de cuir en coordonné, poche extérieure.

Bon état (légères usures, traces).

450/550€

21 Jimmy CHOO

Paire de sandales "Nina" en Python multicolore, talons recouverts 120 mm, plateaux 15 mm, semelles en cuir. T.37.

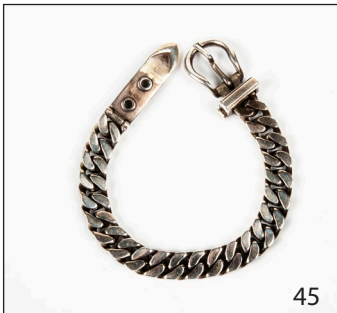
Bon état.

50/60€

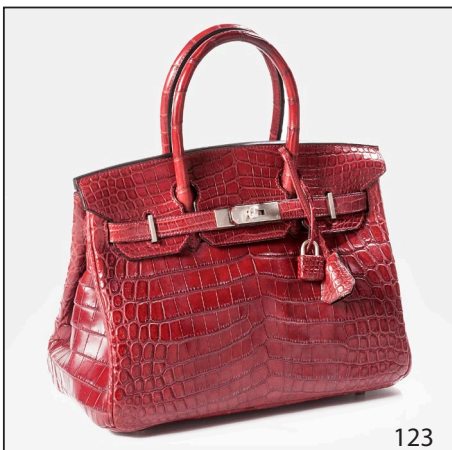
**22 CHANEL Collection Prêt-à-porter
Automne/Hiver 2001-2002**

Broche flocon en métal doré brossé orné au centre du sigle de la Maison. Signée sur plaque. Diamètre : 4,5 cm.

90/110€



HERMÈS



**23 CHANEL Collection Prêt-à-porter
Printemps/Été 1990**

Paire de clips d'oreilles circulaire en métal doré martelé orné du sigle de la Maison. Signée sur plaque. Diamètre : 2,5 cm.

120/150€

**24 CHANEL Collection Prêt-à-porter
Printemps/Été 1998**

Bracelet manchette ouvert 34mm en métal doré amati, médaillons émaillés ambrés, pailletés.

Signé sur plaque. Diamètre : 6 cm.

120/150€

25 HERMES Paris made in Austria

Bracelet jonc 10 mm en métal doré émaillé multicolore sur fond vert à décor de félins. Diamètre : 6,2 cm.

Bon état (légères usures).

160/180€

26 LANVIN par Alber Elbaz

Collection Automne/Hiver 2006-2007

Sautoir à maille tubogaz à patine bronze surmontée d'importants cabochons fumés, retenu par un lien en velours noir

200/250€

27 HERMES Paris

Pendentif volute en argent 925 millièmes retenu par un cordon noir ouvrant.

Pds brut total : 106,0 g.

250/300€

**28 CHANEL Collection Prêt-à-porter
Printemps/Été 1990**

Bracelet triple rangs de chaîne en métal doré retenant un motif figurant le sac "Classique" de la Maison.

Signé sur plaque. Longueur : 19 cm.

250/300€

29 Louis VUITTON

Valise "Stratos" en toile monogram et cuir naturel, fermeture éclair à double curseur, double sangle, poignée, intérieur en toile beige, porte-nom.

Bon état (usures, traces).

Dimensions : 79 x 52 x 24 cm.

250/300€

**30 Christian DIOR par John Galliano
Collection 2007**

Sac bourse 38 cm en cuir agneau noir à surpiques cannage, fermeture pression aimantée sur languette retenant un "D", double anse à fermeture coulissante.

Bon état (légères usures).

250/300€

31 HERMES Paris made in France

Sac "Market" 27 cm en cuir courchevel rouge, fermeture par un lien coulissant, anse bandoulière réglable. Bon état (usures, traces, égrenures).

300/350€

32 FENDI

Sac "Peekaboo" 40 cm en cuir agneau craie, fermoirs pivotants en métal doré, argenté, émaillés noirs au nom de la Maison, poignée, mini anse bandoulière.

Bon état (usures, traces).

300/350€

33 Christian LOUBOUTIN

Sac "Aliosha Messenger" 35 cm en cuir tréssé multicolore et veau noir, fermeture éclair, trois poches extérieures dont une zippée, anse bandoulière amovible réglable. Très bon état (salissures, traces).

300/350€

34 Christian DIOR

Sac 38 cm en toile oblique et veau marine à surpiques jaune, sangle ornementale, double anse sur motifs en métal argenté. Très bon état (légères salissures).

300/350€

35 Christian DIOR année 1998

Sac "Lady Dior" 24 cm en crin noir, fermeture éclair, double poignée en bakélite façon écaille, dont une retenant des breloques abécédaires au nom de la Maison. Très bon état.

500/600€

36 HERMES Paris made in France

Sac "Vespa" en paille et cuir marine à surpiques blanches, fermeture chaîne d'ancre en laiton doré, anse bandoulière sangle. Bon état (légères usures aux coins).

600/700€

37 Louis VUITTON

par Marc Jacobs année 2006

Sac "Lock It" 24 cm en cuir nomade à surpiques jaunes, embossé du sigle de la Maison, fermeture éclair, curseur, languette ajourée sur cadenas, clefs sous clochette. (légères égrenures, légères traces).

600/800€

38 HERMES Paris made in France

Sac "Garden Party" GM 49 cm en toile H chinée beige et veau Negonda café à surpiques ton sur ton, fermetures pressions sur clou de selle en métal argenté palladié, double poignée.

Bon état (légères usures)

700/900€

**39 HERMES Paris made in France
année 1981**

Sac "Constance" 23 cm en lézard Varanus Niloticus beige, fermoir "H" plaqué or sur rabat, poche extérieure, anse réglable. Très bon état (légères usures, traces).

2 500/2 700€

40 CHANEL Swiss made n°E.E.54555

Montre "Première" en platine 950, cadran noir 20mm, mouvement quartz, bracelet en tissu noir (usures bracelet).

Pds brut total : 44,8 g.

Longueur : 17 cm.

2 000/2 500€

**41 HERMES Paris Swiss made
n°699665**

Montre "Nantucket" en argent 925 millièmes, cadran blanc 18 mm, chiffres arabes, aiguilles et index luminescents, mouvement quartz, bracelet en veau noir.

Longueur : 18,5 cm.

1 200/1 400€

**42 CHANEL par Victoire de Castellane
Collection Prêt-à-porter
Printemps/Été 1992**

Sautoir chaîne en métal doré à maille jaseron, retenant un important pendentif articulé serti de cabochons en pâte de verre à l'imitation émeraude, rubis, saphir, et de perles blanches d'imitation, fermoir crochet enchâssé de cabochons en coordonné. Signé sur plaque. Longueur : 43 cm.

850/950€

**43 CHANEL Collection haute couture
Automne/Hiver 1984-1985**

Magnifique sautoir chaîne à maillons ciselés en métal doré, entrecoupé de deux motifs d'inspiration byzantine ciselés, ornés de cabochons en pâte de verre à l'imitation rubis, et de perles blanches d'imitation, retenant quatre rangs de perles en coordonné. Signé sur plaque.

Longueur : 60 cm.

750/850€

44 CHANEL circa 1990

Sautoir double rangs de chaîne en métal doré à maille jaseron, entrecoupé de perles blanches baroques d'imitation, retenant un important pendentif matedé figurant le sigle de la Maison. Signé. Longueur : 51 cm.

600/800€

45 HERMES Paris

Bracelet "Sellier PM" en argent 925 millièmes. Pds : 42,2 g. Longueur : 18 cm.

600/800€

**46 CHANEL Collection Prêt-à-porter
Printemps/Été 1995**

Ras-de-cou chaîne en bakélite façon écaille brune retenant un pendentif trèfle stylisé surmonté d'un motif en métal doré orné au centre du sigle de la Maison, fermoir bâtonnet. Signé sur plaque. Longueur : 43 cm.

500/600€



187



91



20



217

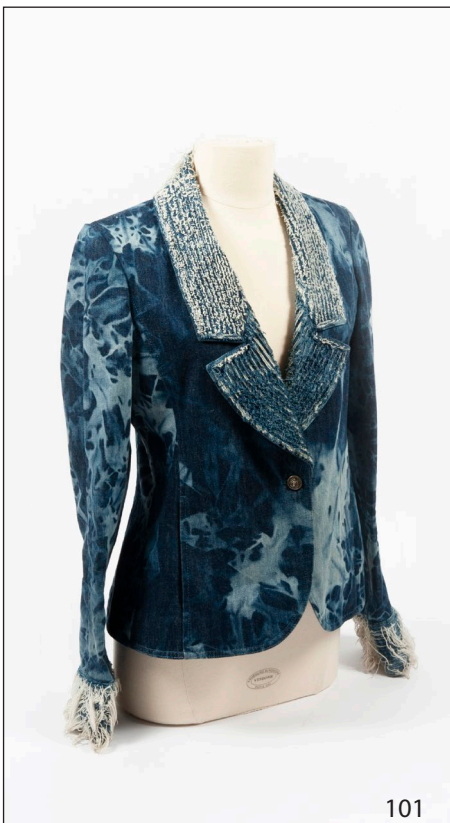


115

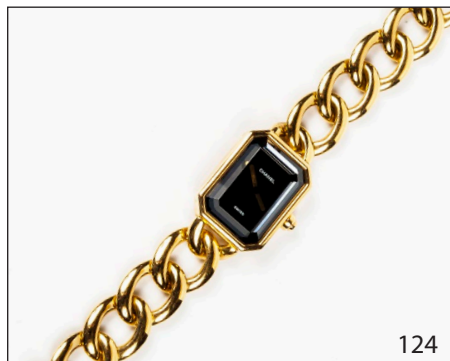


196

CHANEL



101



124



183



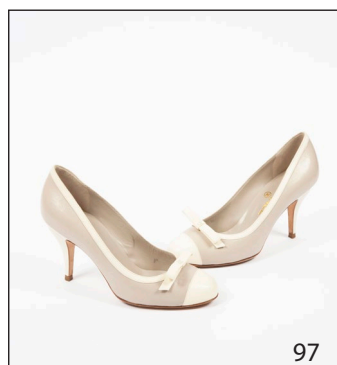
184



218



219



97



202



211

- 47 HERMES Paris**
Collier "Chaîne d'Ancre PM" en argent 925 millièmes, trente-neuf maillons, fermoir bâtonnet.
Longueur : 40 cm. Pds : 63,8 g.
500/600€
- 48 HERMES Paris made in Italy**
Paire de pendants pour oreilles percées "Licol" en argent 925 millièmes, retenant trois motifs chaînettes mobiles.
Pds total : 16,1 g. Hauteur : 9 cm.
400/450€
- 49 CHANEL Collection Prêt-à-porter Printemps/Été 2007 - Modèle similaire Passage n°12**
Bracelet jonc 28 mm en métal doré gravé "L'élégance, c'est la ligne".
Signé sur plaque. Diamètre : 6,5 cm.
200/250€
- 50 CHANEL Collection Prêt-à-porter Automne/Hiver 1996-1997**
Collier chaîne en métal argenté à maille gourmette, fermoir figurant le fermoir du sac "Classique". Signé sur plaque.
Longueur : 56 cm.
180/220€
- 51 CHANEL circa 1990**
Bracelet souple quatre rangs de chaîne en métal doré, fermoir triangle matelassé.
Signé. Longueur : 18 cm.
120/150€
- 52 Louis VUITTON année 2014**
Etui en toile damier azur.
Bon état (salissures)
40/60€
- 53 Louis VUITTON**
Carré en twill de soie imprimé du Monogram multicolore. Bon état (salissures, traces).
60/80€
- 54 GUCCI**
Ceinture 40mm en toile suprême GG chiné beige et sanglier cacao, boucle en métal argenté figurant le sigle de la Maison. T.95. Très bon état.
60/80€
- 55 RAY-BAN**
Lot de deux paires de lunettes de soleil "Aviator Large" en métal, l'une dorée, l'autre cuivrée, verres fumés.
Très bon état.
70/90€
- 56 Louis VUITTON**
Paire de lunettes de soleil en acétate pailleté rouge, verres fumés, branches fantaisistes.
Etui d'origine. Bon état (légères usures).
60/80€
- 57 GUCCI**
Paire de moccasins en cuir agneau métallisé or, empeignes surmontées d'un motif mors à olives, contreforts sangle bicolore écru, or, semelles en cuir. T.35 1/2C. Bon état (légères usures, traces).
80/100€
- 58 Louis VUITTON par Marc Jacobs Collection Printemps/Été 2010**
Paire de ballerines en toile denim sunshine monogram à surpiques rose néon, empeignes ornées d'une boucle en métal vernissé rose, semelles en caoutchouc. T.37. Très bon état.
80/100€
- 59 Yves SAINT LAURENT par Stefano Pilati**
Paire d'escarpins «Janis» en cuir austruchoise cacao, talons recouverts 130mm, plateaux 23mm, semelles en cuir. T.38.
Bon état (légères usures).
120/150€
- 60 GUCCI**
Drap de plage en coton éponge imprimé à décor de mors animaliers sur fond noir.
Bon état.
150/180€
- 61 Karl LAGERFELD & Tokidoki IT 2013 édition limitée**
Poupée Art Toy figurant Monsieur Karl Lagerfeld. Boîte d'origine. Très bon état.
Hauteur : 24 cm. Certificat d'authenticité. Cet édition à été produite pour l'ouverture de la boutique de Saint Germain des Prés.
250/300€
- 62 GUCCI**
Sac 31 cm en sanglier coquille d'oeuf, agrémenté de motifs en métal doré, fermeture éclair, anse d'épaule. Bon état (manque deux clous, légères usures).
80/100€
- 63 HERMES Paris made in France**
Porte-monnaie «Bastia» en veau Epsom noir, fermeture pression sur rabat.
Excellent état.
100/120€
- 64 Christian LOUBOUTIN**
Portefeuille compact «Paros» en cuir vernis argent embossé d'escarpins, intérieur en cuir rouge. Excellent état.
120/150€
- 65 HERMES Paris made in France**
Porte-passeport en chèvre atoll, fermeture pression sur languette.
Excellent état.
150/180€
- 66 FERRE**
Sac fourre-tout 34 cm en veau texturé or, agrémenté de cabochons facettés recouverts en coordonné, fermeture pression, double anse. Très bon état.
180/220€
- 67 DOLCE & GABBANA**
Sac fourre tout «Gaia» XXL 33 cm en cuir vernis vieilli noir, fermeture patte de serrage réglable, double anse, poches extérieures zippées. Très bon état.
200/250€
- 68 GUCCI**
Sac 28 cm en toile kaki parcouru d'une sangle bicolore rouge, verte et veau café, double poignée, harnais retenant un motif en métal argenté aux initiales de la Maison, anse bandoulière amovible.
Très bon état (légères égrenures).
200/250€
- 69 HERMES Paris made in France**
Sac 41 cm en toile écrue et abricot à rayures, fermetures pressions rehaussées de clou de selle et métal palladié double poignée. Bon état.
300/400€
- 70 CELINE**
Pochette «Diamond» 28 cm en veau et veau velours rouge, fermeture pression en métal argenté sur rabat.
Très bon état.
400/500€
- 71 ALAÏA**
Sac week-end 42 cm en veau blanc à perforations laser sur fond nude, fermeture éclair à double curseur, double anse.
Bon état (salissures).
400/450€
- 72 CHANEL circa 2000**
Sac «Médaillon» 30 cm en cuir agneau matelassé cacao, devant orné du sigle de la Maison, fermeture éclair, curseur chaîne en métal doré martelé se terminant par un médaillon siglé, double anse boudin. Bon état (légères usures, égrenures, traces).
600/800€
- 73 CHANEL Collection Prêt-à-porter Printemps/Été 2008**
Sac cabas 33 cm en cuir agneau perforé métallisé argent, fermoir «2.55» bicolore en coordonné sur rabat, anse chaîne réglable ajourée. Hologramme. (légères usures, traces intérieures).
700/900€
- 74 Louis VUITTON par Marc Jacobs édition Takashi Murakami Collection 2010**
Sac «Crissie» 37 cm en toile monogram multicolore sur fond blanc et cuir naturel partiellement clouté, fermeture éclair, fermoir serrure en métal doré sur une importante languette, poches extérieures, anse d'épaule réglable, doublure intérieure en alcantara carmin.
Bon état (légères traces).
800/900€

- 75 HERMES Paris made in France**
Sac «Rugby» 26 cm en cuir courchevel gold à surpiqures blanches, fermeture mousqueton sur languette, anse. Bon état (légères usures, trace).
900/1 000€
- 76 GUCCI**
Sac «Jockey» 42 cm en python et veau beige, importante anse retenue par deux attaches façon mors. Bon état.
1 200/1 400€
- 77 CHANEL Collection Prêt-à-porter Printemps/Été 2014**
Sac «Trendy CC» 26 cm en cuir agneau matelassé beige à deux soufflets, fermoir siglé en métal doré sur rabat, anse d'épaule chaîne entrelacée de cuir en coordonné, patte d'épaule, sur motif rigide au nom de la Maison, émaillé noir. Hologramme, carte d'authenticité. Très bon état.
1 000/1 200€
- 78 CHANEL circa 1990**
Sac «Classique» 23 cm en cuir agneau matelassé noir, fermoir siglé en métal doré sur double rabat, anse chaîne réglable entrelacée de cuir en coordonné, poche extérieure. Hologramme. Très bon état.
2 100/2 300€
- 79 HERMES Paris made in France année 1974**
Sac «Kelly Sellier» 33 cm en crocodile noir, attaches et fermoir plaqué or, poignée, clefs sous clochette, cadenas. Très bon état (légères traces).
6 000/8 000€
- 80 MESSIKA**
Bracelet «Move Classique pavé» en or blanc 750 millièmes, 18K, motif central serti de trois diamants taille brillant (0,08cts chacun). Longueur : 16 cm. Pds brut : 4,8 g.
2 300/2 500€
- 81 HERMES Paris Swiss made n°HH1.810/2196950**
Montre «Heure H» GM en acier, cadran noir, chiffres arabes, dateur à trois heures, mouvement quartz, bracelet en cuir noir. (Usures bracelet, bracelet non d'origine). Longueur : 20 cm.
1 000/1 200€
- 82 CHANEL par Victoire de Castellane Collection Prêt-à-porter Printemps/Été 1991**
Rare sautoir de perles diverses en résine translucide, laiteuse acidulée orange, jaune, blanc et perles en pâte polymère multicolore et résine facettée cha-peautés. Patrick Mauriès, aux éditions Thames & Hudson 2016 page 123.
800/900€
- 83 CHANEL Collection Croisière 1993**
Sautoir chaîne à maille multiple, entrecoupée de sceaux enchâssés de cabochons en pâte de verre à l'imitation émeraude, rubis, saphir, sigle en intaille, retenant un pendentif ciselé en coordonné. Signé sur plaque. Longueur : 46 cm.
750/850€
- 84 CHANEL Collection Prêt-à-porter Automne/Hiver 2004-2005**
Sautoir de perles blanches d'imitation entrecoupées de motifs en métal argenté figurant les icônes de la Maison. Signé sur plaque. Longueur : 170 cm.
700/800€
- 85 HERMES Paris made in Italy**
Bracelet jonc ouvert 17mm en argent 925 millièmes. Diamètre : 5,5 cm. Pds : 37,8 g.
450/550€
- 86 CHANEL - Collection Prêt-à-porter Automne/Hiver 2010-2011 «Yeti Collection»**
Sautoir chaîne en métal argenté entrecoupé de perles blanches d'imitation, intercalée de pastilles double face en résine noire à inclusions de strass Swarovski à l'imitation brillants, figurant respectivement des étoiles polaires, des flocons et des strass, alternés de sigles en coordonné, fermoir mousqueton. Signé sur plaque. Longueur : 104 cm.
500/550€
- 87 CHANEL par Victoire de Castellane Collection Prêt-à-porter Printemps/Été 1990**
Important bracelet manchette 80mm en métal doré trois rangs de chaîne, se terminant par des gouttes blanches baroque d'imitation. Signé sur plaque. Diamètre : 6 cm. (manque une goutte).
400/500€
- 88 CHANEL Collection Métiers d'Art Pre Fall 2016 «Paris-Rome»**
Ceinture sept rangs de chaîne en métal argenté, noirci, entrecoupé de barettes surmontées de «CC» cannelés, fermoir crochet surmonté de deux motifs reperçés, importants cabochons en pâte de verre jais sur chaînette. Non signé. Longueur : 76 cm.
350/400€
- 89 HERMES Paris made in France**
Sautoir «Chaîne d'Ancre Game» en argent 925 millièmes, fermoir bâtonnet. Pds : 46,3 g. Longueur : 90 cm.
400/450€
- 90 Iradj MOINI**
Magnifique collier démontable en métal doré enserré d'importants cabochons facettés en quartz fumé, retenant trois importants motifs faisant broche, ornés de strass, figurant respectivement une croix surmontée d'un motif floral, une fleur et un oiseau. Signé. Longueur : 54 cm.
400/500€
- 91 CHANEL Collection Prêt-à-porter Automne/Hiver 1988-1989**
Importante broche circulaire en métal doré ornée de cabochons en pâte de verre à l'imitation émeraude, rubis, saphir, améthyste, citrine, épaulés de perles blanches d'imitation, dans un entourage en coordonné, sur un triple motif à révolutions. Bon état (éclats, oxydations). Diamètre : 7,5 cm.
380/420€
- 92 HERMES Paris made in Vietnam**
Pendentif «Isthme» en corne de buffle laqué bois de rose, retenu par un collier lien en coton ciré marron réglable. Très bon état (légères traces).
350/400€
- 93 HERMES Paris made in France**
Paire de créoles «Mors de brides» pour oreilles percées en argent 925 millièmes. Pds total : 15,5 g.
350/400€
- 94 GUCCI**
Paire d'escarpins en toile GG suprême beige et sanglier cacao, bouts pointus, talons bois 80mm, semelles en cuir. T.35C. Bon état (légères usures).
100/120€
- 95 Christian LOUBOUTIN Collection Automne/Hiver 2009-2010**
Paire d'escarpins peep-toes «Ambro Pizzo» en dentelle noir sur résille chair et cuir agneau en coordonné, talons aiguilles recouverts 125mm, plateformes 17mm, semelles en cuir rouge. T.41. Bon état (légères usures).
180/220€
- 96 Louis VUITTON par Marc Jacobs année 2012**
Paires de sneakers lacées en cuir noir clouté, languette surmontée du sigle de la Maison en métal doré, semelles en caoutchouc monogram. T.38. Très bon état.
150/180€
- 97 CHANEL**
Paire d'escarpins en cuir enduit bicolore gris, blanc, empeigne ornée d'un noeud surmonté du sigle de la Maison, talons 85mm en composite moulé à la couleur, semelles en cuir. T. 36 1/2 C. Bon état (légères usures).
120/150€

98 Christian LOUBOUTIN

Paire d'escarpins peep-toes «Very Prive» en satin jaune soleil et ottoman noir, talons recouverts 115mm, semelles en cuir rouge. T.37 1/2.

Très bon état (légères traces).

120/150€

99 JOSEPH

Blouson perfecto sans manche zippé en Python naturel, col châle cranté sur pression, trois poches dont deux verticales zippées et une à rabat sur pression. Griffes noire, graphismes blancs. T.S.

200/250€

100 CHANEL Collection Prêt-à-porter Printemps/Été 2016. Passage n°80

Veste en denim brut figurant un motif de camélias ton sur ton, surpiquée orange, petit col, simple boutonnage en métal argenté siglé sous patte, manches courtes ballons boutonnées, deux poches poitrines plaquées boutonnées sous rabat, buste figurant des baleines par des surpiques se finissant en plis plats, effet de basques. T.40 Griffes noire, graphisme blanc

250/300€

101 CHANEL Collection Croisière 2010

Veste blazer en denim tie and dye, col châle cranté à finitions effilochées, manches longues, poignets à finitions effilochées également, simple boutonnage à un bouton en métal argenté figurant une tête de lion, poches dans les coutures. T.42 Griffes blanche, graphisme noir

250/300€

102 HERMES Paris made in France

Porte passeport en veau Epsom vert Vertigo, fermeture languette sur pression. Excellent état.

150/180€

103 Emporio ARMANI

Pochette 30 cm en agneau velours noir, fermeture bouton presseur sur armature rigide en cuir vernis à la couleur, double anse boudin, patte d'épaule. Bon état (légères traces).

100/120€

104 Louis VUITTON année 1992

«Sac à l'épaule» 26 cm en cuir épi cipango gold, fermeture pression sur patte de serrage, anse d'épaule réglable, pochette intérieure zippée. (Usures, traces, égrenures, doublure intérieure en l'état).

150/200€

105 Yves SAINT LAURENT rive gauche

Sac cabas «Downtown Trompe L'oeil» 31 cm en toile ébène imprimée d'un motif doré en trompe l'oeil, double poignée. Très bon état.

150/180€

106 Marc JACOBS

Sac «Stam» 38 cm en veau nacré à surpiques géométriques, fermeture pression en métal doré sur armature rigide, double poignée, poche extérieure zippée, anse bandoulière chaîne amovible. Bon état (légères usures, décolorations poignées).

150/180€

107 DOLCE & GABBANA

Sac baguette 30 cm à trois soufflets en tweed noir, rouge, beige et veau multicolore psychédélique, fermeture pression aimantée surmontée d'un rabat, orné d'une fleur en Castorette naturel et pétale en soie rose, anse chaîne en métal doré, patte d'épaule.

Très bon état (légères usures).

150/180€

108 VALENTINO Garavani

Sac du soir 28 cm en envers daim noir agrémenté de motifs clous et de strass jais, rabat empesé d'un important motif strassé figurant le sigle de la Maison, anse d'épaule. Bon état (légères usures, légers manques).

150/180€

109 Christian DIOR par John Galliano Collection Prêt-à-porter Printemps/Été 2001

Sac «Montaigne Cadillac» 27 cm en cuir agneau blanc partiellement perforé et cuir vernis cerise, fermeture éclair, devant reprenant la façade d'une voiture, anse d'épaule.

Bon état (légères usures).

150/180€

110 LANVIN

Sac cabas 35 cm en cuir vernis cacao, double anse boudin réglable, fermeture éclair, curseur orné d'une pièce. Très bon état.

150/180€

111 Christian DIOR par John Galliano Collection Prêt-à-porter Printemps/Été 2004

Sac reporter 36 cm en cuir agneau noir, à surpiques cannages, fermeture pression aimantée sur rabat, quatre poches extérieures à rabats, anse d'épaule.

Très bon état (légères usures).

300/350€

112 Louis VUITTON par Marc Jacobs Edition Takashi Murakami 2007

Sac «Maryline» 24 cm en toile monogram multicolore sur fond blanc et cuir naturel clouté malletier, important fermoir clip en métal doré sur rabat, poche extérieure, anse chaîne, patte d'épaule, doublure intérieure en alcantara lie de vin. Bon état (légères usures, traces).

500/600€

113 GUCCI

Sac 42 cm en cuir autruche marron, fermoir languette, armature en bois, double poignée. Bon état.

500/600€

114 Louis VUITTON - Collection 2006

Sac «Lockit» 28 cm en chèvre Suhali crème à surpiques jaunes, fermeture éclair, double poignée, clefs sous clochette, cadenas.

Bon état (usures, traces).

500/600€

115 CHANEL circa 1999

Sac 28 cm en veau caviar matelassé noisette, fermeture éclair, curseur languette au nom de la Maison, double anse chaîne entrelacée de cuir en coordonné, poche extérieure à fermoir siglé sur rabat.

Hologramme.

Bon état (légères usures, traces).

550/650€

116 CHANEL**Collection Paris-Biarritz 2007**

Sac «Paris-Biarritz» 25 cm en veau enduit métallisé argent à surpiques matelassées et nylon bicolore crème, acier, fermeture éclair, double poignée, fermeture pression aimantée, bijou de sac figurant le sigle de la Maison. Hologramme. Bon état (légères usures, légères traces).

600/800€

117 CHANEL**Collection Croisière 2018**

Pochette 24 cm en cuir agneau matelassé rose, fermeture pression sur armature rigide, bouton presseur perle surmonté du sigle de la Maison, anse chaîne entrelacée de cuir en coordonné. Très bon état (légères traces, manque hologramme).

700/800€

118 CHANEL circa 1992

Sac «Jumbo» 30 cm en cuir agneau cacao à surpiques verticales, fermoir siglé en métal doré sur rabat, anse chaîne réglable entrelacée de cuir en coordonné, poche extérieure. Hologramme. Bon état (légères usures).

800/1000€

119 Louis VUITTON

Sac «Alma» GM en cuir vernis monogram pomme d'amour, fermeture éclair à double curseur, double poignée, cadenas. Bon état (légères traces, manque clefs).

800/900€

120 CHANEL circa 1998

Sac «Classique» 23 cm en lin naturel rebrodé de motifs camélias en coordonné, fermoir siglé en métal doré sur double rabat, poche extérieure, anse chaîne réglable entrelacée de cuir en coordonné. Hologramme. Très bon état.

1000/1200€

DIOR



20

LANVIN



162

GUCCI



76

ALAĀA



71

JIMMY CHOO



21

FENDI



32

IRADJ MOINI



90

CHLOÉ



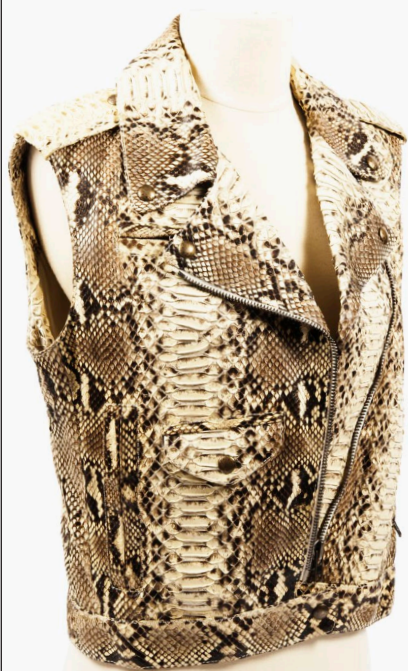
209

DIOR



246

JOPSEPH



99

LOUBOUTIN



95

RAY BAN



55

PRADA



147

GUCCI



173

**121 CHANEL Collection prêt-à-porter
Printemps/Été 2015**

Amusant sac cabas 24 cm en veau grené noir «Oser Sans Poser - 5X5=CC», anse chaîne en métal argenté vieilli, patte d'épaule, anse bandoulière amovible réglable. Hologramme. Carte d'authenticité. Bon état (légères traces).

1200/1500€

122 HERMES Paris made in France

«Sac à Dépêches» 41 cm à deux soufflets en Vache Ardennes noir chiffré «JLS», fermoir serrure plaqué or sur rabat, poignée. Bon état (légères usures, traces).

1600/1800€

**123 HERMES Paris made in France
année 2001**

Sac «Birkin» 30 cm en Crocodylus Niloticus mat rouge Hermes, attaches et fermoir en métal palladié brossé, double poignée, clefs sous clochette, cadenas recouvert. Très bon état (légères traces, légère usures).

17 000/18 000€

124 CHANEL Swiss made n°U.S.49192

Montre «Première» en or jaune 750/1000, cadran noir 19 cm en cristal facetté, mouvement quartz, bracelet chaîne. T.M. Pds : 73,4 g.

4 800/5 200€

**125 CHANEL Collection Métiers d'Art
«Paris-Dallas» - Pre Fall 2014**

Rare sautoir trois rangs de chaîne en métal doré entrecoupée de perles blanches d'imitation, intercalées de perles et pierres dures, et de deux importants sigles perlés, fermoir mousqueton sur chaînette. Signature laser. Longueur : 97 cm.

1500/1700€

**126 CHANEL Collection prêt-à-porter
Automne/Hiver 2007-2008
Passage n°1**

Bracelet manchette ouvrant 50 mm en résine biseauté multicolore. Diamètre : 6 cm. Signé sur plaque. Bibliographie : Modèle similaire dans le livre «CHANEL Catwalk» par Patrick Mauriès, aux éditions Thames & Hudson 2016 page 396.

400/500€

**127 CHANEL Collection Croisière 2000
«Chez Régine»**

Paire de clips d'oreilles en résine iridescente figurant une pastille ornée au centre du sigle de la Maison. Signée sur plaque. Diamètre : 13 mm.

60/80€

**128 CHANEL par Victoire de Castellane
Collection Prêt-à-porter**

Printemps/Été 1990

Sautoir chaîne en métal doré composé de maillons losange sertis de strass Swarovski en coordonné, entrecoupés de perles en pâte de verre à l'imitation rubis, émeraude, chapeautés et liées par un motif menotte. Signé sur plaque. Longueur : 89 cm.

750/850€

**129 CHANEL Collection Prêt-à-porter
Automne/Hiver 1988-1989**

Sautoir triple rangs de chaîne en métal doré retenant trois motifs amovibles figurant respectivement, un sceau et deux médaillons siglés, dont un reperlé. Signé sur plaque. Longueur : 45 cm.

500/600€

130 CHANEL Collection Croisière 2011-2012 «Eden Roc»

Broche en métal argenté figurant le sigle de la Maison serti de strass Swarovski à l'imitation brillants. Signée. Diamètre : 3,7 cm.

80/100€

**131 CHANEL Collection Prêt-à-porter
Printemps/Été 2010**

Collier chaîne en métal argenté retenant un pendentif en résine en forme de coeur, à l'effigie de Mademoiselle de profil et du sigle de la Maison, dans un entourage perlé. Signé sur plaque. Longueur : 33 cm.

120/150€

**132 CHANEL Collection Prêt-à-porter
Printemps/Été 1988**

Paire de créoles en métal doré siglé, clip serti d'un strass Swarovski à l'imitation brillants. Signée. Hauteur : 7,5 cm. (Légère occlusion sur un strass). Bibliographie : Modèle similaire dans le livre «CHANEL Catwalk» par Patrick Mauriès, aux éditions Thames & Hudson 2016 page 77.

180/220€

133 CHANEL circa 1990

Paire de clips d'oreilles en métal doré au nom de la Maison, orné au centre d'une demi perle blanche d'imitation. Signée sur plaque. Diamètre : 2,6 cm.

120/150€

**134 CHANEL Automne/Hiver
2007-2008**

Bracelet jonc ouvert 22mm en métal doré guilloché, surmonté d'un motif multilobé orné de motifs en coordonné, épaulés de strass Swarovski à l'imitation brillants. Diamètre : 55 mm. Signé sur plaque.

180/220€

135 HERMES Paris made in Vietnam

Pendentif en corne de buffle laqué vert, retenu par un collier en coton ciré marron réglable. Très bon état.

320/350€

136 HERMES Paris made in France

Anneau «Collier de chien» en argent 925 millièmes. T.55. Pds : 16,8 g.

300/350€

137 HERMES Paris

Sautoir «Chaîne d'Ancre PM» en argent 925 millièmes. Pds : 92,7 g. Longueur : 80 cm.

800/900€

**138 CHANEL par Victoire de Castellane
Collection Prêt-à-porter
Printemps/Été 1990**

Ceinture chaîne en métal doré à mail- lons perlés se terminant par un médail- lon martelé orné du sigle de la Maison devant à double rang, fermoir crochet. Signée sur plaque.

250/350€

**139 DOLCE & GABBANA,
ARMANI Jeans, Salvatore FERRAGAMO**

Lot de trois ceintures, une 34 mm en va- chette imprimée panthère et veau gre- né cacao, boucle en métal doré, une 58 mm en veau noir à surpiques blanches, boucle en métal argenté, la dernière 28mm en box marine, boucle Gancini vernissée bleue. T.90/95/100. Bon état (usures, traces).

100/120€

**140 CHANEL Collection Prêt-à-porter
Printemps/Été 2014**

Ceinture chaîne en métal argenté, chaque maillon orné d'un double empiècement de nylon réfléchissant argent, fermoir mousqueton sur chaînette se terminant par le sigle de la Maison. Non signée. Lon- gueur : 95 cm. Bon état (légères usures).

180/220€

**141 CHANEL Collection prêt-à-porter
Printemps/Été 2011**

Compagnon zippé «Camelia» en veau rouge, intérieur faisant porte cartes, porte-monnaie. Hologramme. Très bon état (légères traces).

500/600€

142 GUCCI

Sac cabas XXL 47 cm en toile siglée mar- ron, fermeture éclair, double poignée en cuir à la couleur, attache poignée, porte- nom. (Usures, traces).

200/250€

143 Louis VUITTON année 1989

Sac «Grand Noé» 27 cm en cuir épi noir, fermeture par un lien coulissant, anse d'épaule réglable. Bon état (légères usures, traces).

200/250€

144 Louis VUITTON année 2010

Sac «Neverfull MM» en toile damier ébène et cuir marron chiffré «J.F.», fermoir mousqueton, pattes de serrage latérales, double anse. Bon état (légères usures, traces).

200/250€

145 Ralph LAUREN

Sac «Ricky» PM 27 cm en cuir vernis noir, fermetures languettes sur rabat, fermoir serrure en métal argenté, anse chaîne en métal argenté, clefs sous cadenas. Excellent état.

200/250€

146 MIU MIU**Collection Automne/Hiver 2013-2014**

Sac 32 cm en cuir vieilli noir, fermeture éclair à double curseur, fermoir serrure en métal doré brossé sur rabat, double anse, anse bandoulière amovible réglable. Très bon état.

220/250€

147 PRADA

Sac messenger 40 cm en cuir agneau nappa gaufré métallisé argent et veau saffiano en coordonné à surpiques beiges, languettes sur rabat, fermeture éclair, poche extérieure zippée, anse bandoulière amovible réglable, portenom. Très bon état.

300/350€

148 CHANEL circa 1996

Porte document 38 cm en veau caviar noir, devant surpiqué, fermeture éclair, curseur orné du nom de la Maison. Hologramme. Bon état (égrenures, légères traces).

450/550€

149 CELINE

Sac «Classic Long» 26 cm en veau bicolore kaki, noir à deux soufflets, fermoir clip en métal doré sur rabat, anse bandoulière. Bon état (égrenures).

750/850€

150 CHANEL circa 1980

Sac 24 cm en jersey marine à surpiques ondées, fermoir siglé en métal doré sur rabat, anse chaîne en métal doré entrelacé de cuir agneau à la couleur. Bon état (légères traces).

900/950€

151 CHANEL circa 1992

Sac «Jumbo» 30 cm en cuir agneau noir à surpiques verticales, fermoir siglé en métal doré sur rabat, anse chaîne réglable entrelacée de cuir en coordonné, poche extérieure. Bon état (usures, traces, oxydation, manque hologramme).

1000/1200€

152 CHANEL Collection Croisière 2018

Sac 24 cm en cuir agneau cuivré, veau grené métallisé or et veau glacé en coordonné à motif d'écailles, fermoir CC cordage en métal doré sur rabat, doublure intérieure en toile chinée beige, poignée, anse chaîne entrelacée de cuir en coordonné. Excellent état (manque hologramme).

1200/1300€

153 HERMES Paris made in France année 2012

Sac «Birkin» 35 cm en veau Clémence étoupe à surpiques blanches, attaches et fermoir en métal argenté palladié, double poignée, clefs sous clochette, cadenas, nous y joignons un twilly en soie imprimée «Graffiti». Excellent état. Boîte d'origine.

7600/8000€

154 HERMES Paris made in France année 1990

Sac «Bolide» 35 cm en autruche gold, fermeture éclair, double poignée, anse bandoulière amovible, clefs, cadenas. Bon état (traces).

1800/2000€

155 CHANEL

Rare boîte à bijoux en cuir agneau matelassé irisé bronze, fermoir CC en métal argenté vieilli sur couvercle, double anse rigide chaîne entrelacée de cuir en coordonné, intérieur compartimenté en suédine cacao, plateau amovible, clef strassée. Excellent état (manque hologramme).

1800/2000€

156 CHANEL Collection Prêt-à-porter Printemps/Été 2014

Bracelet chaîne en métal doré pâle brossé, chaque maillon orné d'un double empiècement de cuir agneau beige, fermoir mousqueton, se terminant par le sigle de la Maison gainé de cuir en coordonné. Signature laser. Bon état (salissures, traces).

200/250€

157 CHANEL Collection Prêt-à-porter Automne/Hiver 1993-1994

Sautoir chaîne en métal doré à maille ciselée, entrecoupée de pastilles martelées, ciselées, siglées. Signé sur plaque. Longueur : 172 cm.

600/800€

158 CHANEL Collection Prêt-à-porter Printemps/Été 1997

Sautoir chaîne en métal doré retenant un pendentif trèfle orné de cabochons en pâte de verre translucide laiteuse, verte, bleue, rouge, centre surmonté d'une perle blanche d'imitation, fermoir crochet enchâssé de deux cabochons en coordonné. Signé sur plaque. Longueur : 41 cm.

500/600€

159 CHANEL Collection Prêt-à-porter Printemps/Été 1990

Sautoir chaîne en métal doré entrecoupé de perles irrégulières en pâte de verre à l'imitation rubis, de perles blanches baroques d'imitation, intercalés de plaques ovales gravées du nom de la Maison. Signé sur plaque. Longueur : 155 cm.

600/800€

160 CHANEL Collection Prêt-à-porter Automne/Hiver 2012-2013 Passage n°22

Bracelet manchette ouvert 55mm en métal argenté brossé surmonté d'une importante plaque d'agate violette cerclée. Signature laser. Diamètre : 6,1 cm.

350/400€

161 CHANEL Collection Prêt-à-porter Printemps/Été 2007 - Passage n°45

Bracelet manchette 34mm en résine noire gravée «L'Elegance, c'est la ligne». (Plaque non d'origine). Diamètre : 6,3 cm.

150/180€

162 LANVIN par Alber Elbaz**Collection Pre Fall 2013 - Passage n°13**

Imposant sautoir chaîne à double mailons en métal doré, retenant d'importants mousquetons en coordonné, certains ornés de barillets sertis de strass baguette, fermoir mousqueton retenant une médaille repercée figurant le logo de la Maison. Signé. Longueur : 88 cm.

200/250€

163 HERMES Paris made in France

Paire de pendants pour oreilles percées «Chaîne d'Ancre» en argent 925 millièmes. Pds total : 6,5 g. Hauteur : 4 cm.

350/400€

164 CHANEL par Victoire de Castellane Collection Prêt-à-porter Printemps/Été 1990

Paire de clips d'oreilles circulaire en métal doré à motif d'étoiles, orné au centre d'un important cabochon en résine rose pâle, dans un entourage strassé. Signée. Diamètre : 4,2 cm.

200/250€

165 CHANEL Collection Prêt-à-porter Printemps/Été 1997

Sautoir chaîne en métal doré retenant un pendentif barette articulé perlé, orné de cabochons en pâte de verre à l'imitation rubis, émeraude, fermoir crochet enchâssé de cabochons en coordonné. Signé sur plaque. Longueur : 38 cm.

500/600€



212

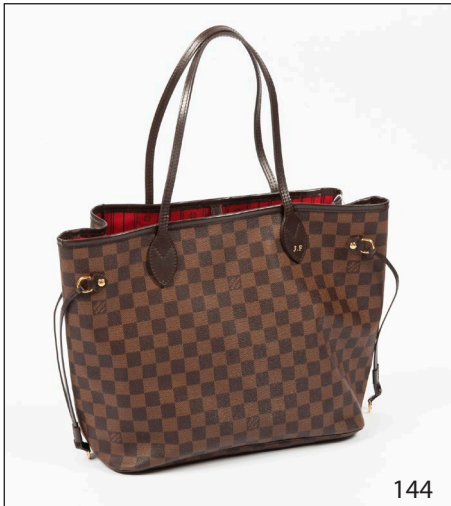


182



74

Louis VUITTON



144



119



178



210



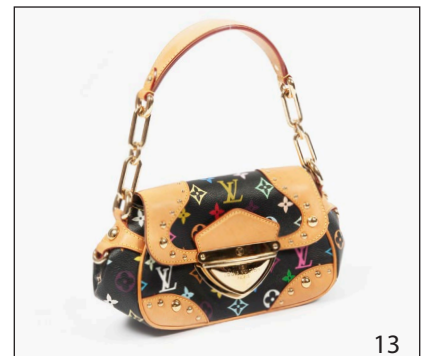
8



179



174



13

166 CHANEL Collection Prêt-à-porter Printemps/Été 1990

Ras-de-cou chaîne en métal doré à maille ciselé entrecoupé de médaillons martelés frappés de profils. Signé sur plaque. Longueur : 47 cm.

350/400€

167 CHANEL Collection Prêt-à-porter Printemps/Été 1996

Collier chaîne en métal doré à maille jaseron retenant un pendentif figurant le fermoir du sac «Classique», fermoir en coordonné. Signé sur plaque.

Longueur : 28 cm.

350/400€

168 CHANEL circa 1990

Bracelet articulé en métal doré à maillons losange matelassés décroissants. Signé. Longueur : 20 cm.

120/150€

169 CHANEL Collection Prêt-à-porter Printemps/Été 1990

Paire de clips d'oreilles lobées en métal doré orné au centre du sigle de la Maison. Signée sur plaque. Largeur : 3,2 cm.

120/150€

170 CHANEL Collection Prêt-à-porter Printemps/Été 2007 - Passage n°38

Large bracelet jonc 27mm en résine noire «L'Élégance, c'est la ligne».

Diamètre : 6,5 cm.

(Plaque non d'origine).

120/150€

171 Jean louis SCHERRER

Pochette souple du soir 35 cm en veau texturé cuivre, fermeture pression aimantée sur rabat, poche extérieure zipée sur chaînette, miroir de sac.

Excellent état.

80/100€

172 Salvatore FERRAGAMO

Pochette 20 cm en veau taupe, fermeture éclair, poche extérieure partiellement tréssée, anse bandoulière amovible. Très bon état (petites traces).

120/150€

173 GUCCI

Important cabas 43 cm en toile chiné beige à rayures rouges, vertes et cuir naturel, fermeture languette, double anse. Bon état (salissures, traces, décolorations).

200/250€

174 Louis VUITTON année 2004

Pochette «Sellier Dragonne» 26 cm en cuir épi noir, fermoir serrure en métal doré sur rabat, dragonne, nous y joignons son porte-monnaie compact en coordonné. Bon état (usures, traces, oxydations).

220/250€

175 HERMES Paris

Sac «Kelly Retourné» 28 cm en box noir, attaches et fermoir en laiton doré, poignée. (usures, traces, égrenures, manque clefs, cadenas).

300/400€

176 CHLOE

Sac «Aurore» 34 cm en cuir naturel à surpiques blanches, fermeture éclair à double curseur, double anse, clef, cadenas. Bon état (légères usures, traces).

300/350€

177 CHANEL circa 1990

Sac «Camera» 28 cm en cuir agneau café à surpiques chevrons, fermeture éclair, curseur se terminant par le sigle de la Maison, poches extérieures, double anse chaîne entrelacée de cuir en coordonné sur bâtonnets. Hologramme.

Bon état (usures, traces, égrenures).

400/450€

178 Louis VUITTON année 2009

Sac «Beaubourg» 32 cm en toile monogram, double poignée sangle, poche extérieure. Excellent état.

550/650€

179 Louis VUITTON par Marc Jacobs Collection prêt-à-porter Printemps/Été 2012 - Variation Look n°13

Sac «Speedy Round» 27 cm en cuir vernis monogram bouclette et veau blanc, fermeture éclair à double curseur, double poignée, doublure intérieur en cuir bordeaux, clefs sous clochette, cadenas, attache poignée. Très bon état (légères traces).

850/950€

180 CHANEL circa 1988

Sac «Classique» 26 cm en cuir agneau blanc cassé partiellement matelassé, fermoir siglé en métal doré sur rabat, anse chaîne Cambon réglable, poche extérieure. Hologramme, carte d'authenticité. Bon état (légères traces, reteind).

1000/1200€

181 HERMES Paris made in France année 2010

Sac «Evelyne II» 30 cm en veau Clémence blanc, fermeture patte de serrage sur pression, anse bandoulière sangle amovible réglable en coordonné.

Bon état (usures, traces, égrenures).

1000/1200€

182 Louis VUITTON année 2017

Sac à dos «Sorbonne» 24 cm en veau monogram empreinte noir, fermeture éclair à double curseur, poche extérieure zippée, poignée, bretelles réglables. Excellent état.

1000/1200€

183 CHANEL

Sac «Classique» 25 cm en veau caviar matelassé noir, fermoir siglé en métal doré sur double rabat, poche extérieure, anse chaîne réglable entrelacée de cuir en coordonné. (usures, traces, manque hologramme, oxydation).

1300/1500€

184 CHANEL Collection prêt-à-porter Automne/Hiver 2012-2013

Sac cabas 35 cm en veau bubble matelassé vert anglais, intérieur compartimenté, fermeture éclair, anse chaîne réglable entrelacée de cuir en coordonné, patte d'épaule, retenant le sigle de la Maison. Hologramme.

Bon état (légères traces).

1600/1800€

185 HERMES Paris

Sac «Kelly Sellier» 29 cm en Crocodylus Porosus étrusque, attaches et fermoir plaqué or, poignée, clefs sous clochette, cadenas recouvert.

Bon état (légères usures).

5 500/6 000€

186 HERMES Paris made in France année 1999

Sac «Plume» 32 cm en veau swift naturel à surpiques blanches, fermeture éclair, double poignée. Bon état (légères traces).

1900/2 200€

187 CHANEL Collection Prêt-à-porter Automne/Hiver 2012-2013

Sac 27 cm en cuir vernis anthracite cannelé, fermoir «CC» en métal argenté sur rabat, anse chaîne entrelacée de cuir agneau noir, poche extérieure. Hologramme (sac issu des ventes privées). Très bon état.

1500/1700€

188 HERMES Paris made in France

Service en porcelaine «Bleus d'Ailleurs» composé de vingt-quatre pièces comprenant huit assiettes à dîner (D : 26,5 cm), huit assiettes à dessert (D : 21,5 cm) et huit assiettes à pain (D : 17 cm).

1300/1500€

189 HERMES Paris Swiss made n°HH1.801/3237150

Montre «Heure H» TGM plaqué or, cadran blanc 30mm, chiffres arabes, mouvement quartz, bracelet en veau Epsom blanc. Longueur : 19,5 cm.

1300/1500€

**190 CHANEL Collection Prêt-à-porter
Printemps/Été 1990**

Sautoir de perles blanches baroques d'imitation, entrecoupées de motifs en métal doré sertis de strass Swarovski à l'imitation brillants. Signé sur plaque. Longueur : 100 cm.

700/800€

**191 HERMES Paris Swiss made
n°953887**

Montre «Kelly» plaqué or, cadran 20 mm, mouvement quartz, bracelet en cuir courchevel bleu. Longueur : 17,5 cm.

600/800€

**192 CHANEL Collection Prêt-à-porter
Printemps/Été 1990**

Sautoir chaîne en métal doré entrecoupé de médaillons martelés figurant des profils divers. Signé sur plaque. Longueur : 170 cm.

600/800€

**193 CHANEL Collection Prêt-à-porter
Printemps/Été 1986**

Sautoir chaîne en métal doré retenant un important pendentif circulaire reperlé «Coco Chanel», fermoir crochet. Signé. Longueur : 50 cm. (Oxydations).

180/220€

**194 CHANEL Collection Métiers d'Art
«Paris - Bombay» - Pre Fall 2012
Passage n°21**

Rare bracelet jonc en métal argenté d'inspiration indienne retenant des grelots divers et des sigles. Diamètre : 6,5 cm. Non signé.

180/220€

**195 CHANEL Collection Prêt-à-porter
Printemps/Été 1990**

Paire de pendants d'oreilles en métal doré, clip surmonté d'un motif losange quadrillé serti de strass Swarovski à l'imitation brillants, retenant une goutte blanche baroque d'imitation chapeauté. Signée sur plaque. Hauteur :

180/220€

**196 CHANEL Collection Métiers d'Art
«Paris - Bombay» - Pre Fall 2012
Passage n°21**

Rare bracelet jonc en métal argenté noir-ci d'inspiration indienne retenant des grelots divers et des sigles. Diamètre : 6,5 cm. Non signé.

180/220€

**197 CHANEL Collection Prêt-à-porter
Automne/Hiver 1996-1997**

Paire de pendants d'oreilles en métal doré figurant le fermoir du sac «Classique», retenant une perle blanche d'imitation. Signée sur plaque. Hauteur : 4 cm.

150/180€

198 GUCCI Swiss made n°10412508

Montre en acier, cadran 30mm, mouvement quartz, bracelet de force en cuir embossé façon crocodile rose. Bon état. Longueur : 18 cm.

150/180€

**199 HERMES Paris made in France
n°KE1.210/2199170**

Montre «Kelly» en acier, cadran acier 20mm, mouvement quartz, bracelet en veau swift noir. Longueur : 17,5 cm.

500/600€

**200 HERMES Paris Swiss made
n°HH1.201/1658992**

Montre «Heure H» plaqué or, cadran doré 20mm, chiffres arabes, mouvement quartz, bracelet en cuir Courchevel rouge. Longueur : 18 cm.

900/1 000€

201 CHANEL circa 1990

Ceinture chaîne en métal doré amati entrelacé de cuir agneau noir, se terminant par un médaillon, une face frappée du profil de Mademoiselle, l'autre, du sigle de la Maison, devant orné d'un double rang. Non signée.

200/250€

**202 CHANEL Collection Prêt-à-porter
Printemps/Été 2015**

Ras-de-cou double rangs de chaînes en métal argenté amati, l'un entrelacé de cuir vernis rose pop, l'autre de cuir agneau rose, fermoir mousqueton sur chaînette, se terminant par le sigle de la Maison. Non signé.

200/250€

**203 CHANEL Collection Prêt-à-porter
Automne/Hiver 1996-1997**

Paire de clips d'oreilles losange enrubanné en métal doré, orné du sigle de la Maison. Signée sur plaque. Diamètre : 2,6 cm.

120/150€

**204 CHANEL par Victoire de Castellane
Collection Prêt-à-porter
Printemps/Été 1991**

Paire de clips d'oreilles ovale en métal doré, cabochon nacré à l'imitation perle blanche, gansé d'un motif chaîne ciselé. Signée sur plaque. Hauteur : 4 cm.

120/150€

**205 CHANEL Collection Prêt-à-porter
Printemps/Été 2007 - Passage n°20**

Large bracelet jonc 19mm en résine noire «La mode se démode. Le style jamais». (Plaque non d'origine). Diamètre : 6,5 cm.

120/150€

**206 Yves Saint LAURENT rive gauche
par Tom Ford**

Sac «Mombasa» 38 cm en daim beige et cuir naturel, parcouru d'une sangle, fermeture pression aimantée, anse d'épaule en corne surmontée d'une plaque métallique. Bon état.

180/220€

207 HERMES Paris

Sac «Trim» 30 cm en box marine, fermeture mousqueton sur languette, anse d'épaule réglable. Bon état (légères usures).

300/350€

208 GUCCI

Sac 36 cm en veau noir, fermeture rigide aimantée par languettes, poignée bambou noircie, devant retenant deux importants pompons frangés, intérieur en toile chinée beige à deux compartiments. Bon état (légères usures).

300/350€

209 CHLOE

Sac 27 cm en Python et veau vert en deux tons, fermeture sangle réglable, deux motifs zippés, anse boulière réglable, double rangs de chaîne en métal argenté, porte-nom. Très bon état (légères égrènures).

350/400€

210 Louis VUITTON

Valise «Eole» deux roues en toile monogram et cuir naturel, fermeture éclair à double curseur, double anse, poignée, manche télescopique, poche extérieure zippée, clefs, cadenas. Très bon état. Dimensions : 50 x 30 x 30 cm.

500/600€

211 CHANEL Collection Croisière 2009

Sac fourre-tout 30 cm en veau caviar suédé nude orné d'un motif camélia en daim, fermeture pression aimantée, double anse chaîne amovible en acier entrelacé de cuir en coordonné, carte d'authenticité. Bon état (légères usures, salissures)

900/1100€

212 Louis VUITTON année 2011

Valise «Pegase 60» en toile monogram et cuir naturel, fermetures éclairs à double curseur, poignées, manche télescopique, poches extérieures zippées, clefs, cadenas, nous y joignons sa housse de transport. Très bon état (légères traces). Dimensions : 53 x 38 x 18 cm.

800/1 000€



42



72



46



225



77



152

CHANEL



100



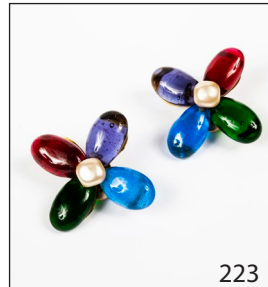
120



117



126



223



87



84



224



78

213 CHANEL

Sac Trapèze 24 cm en veau caviar ci-trouille partiellement matelassé à deux soufflets, fermoir siglé en métal argenté sur rabat, anse d'épaule. Bon état (légères usures, manque hologramme).

1 400/1 600€

214 CHANEL circa 1992

Sac «Diana» 22 cm en cuir agneau beige partiellement matelassé, fermoir siglé en métal doré sur rabat, anse chaîne entrelacée de cuir en coordonné. Hologramme, carte d'authenticité. Bon état (légères usures).

1 500/1 600€

215 CHANEL Collection 1984

Ceinture chaîne en métal doré entrelacée de cuir agneau marron, devant à triple rangs retenus par deux médaillons rayonnants siglés, se terminant par un médaillon repercé à l'identique. Signée. Longueur : 80 cm.

350/400€

216 CHANEL Collection Prêt-à-porter Printemps/Été 1990

Sautoir chaîne en métal doré entrecoupé de galets en pâte de verre à l'imitation émeraude, rubis, saphir, intercalés de motifs double face enserrés de demi-perles blanches d'imitation. Signé sur plaque. Longueur : 90 cm.

500/600€

217 CHANEL Collection 1984

Ras-de-cou trois rangs de chaîne en métal doré à maillons ciselés, entrecoupés de motifs cannelés, dernier rang retenant neuf motifs floraux sertis de cabochons en pâte de verre à l'imitation citrine, émeraude, améthyste, rubis, fermoir crochet martelé. Signé sur plaque. Longueur : 39 cm.

1 000/1 200€

218 CHANEL Collection haute couture Automne/Hiver 1985-1986

Sautoir chaîne en métal doré entrecoupé de perles blanches baroques d'imitation, retenant un pendentif circulaire d'inspiration byzantine ciselé, perlé, orné de cabochons en pâte de verre à l'imitation émeraude, rubis, saphir, centre surmonté d'une demi-perle blanche, se terminant par un motif mobile composé d'un motif galets enchâssé, d'une perle et d'une goutte, en coordonné. Signé sur plaque. Longueur : 47 cm.

600/800€

219 CHANEL Collection Prêt-à-porter Printemps/Été 1990

Bracelet chaîne en métal doré à maille royale, retenant des breloques clochettes à armature grillage, battants siglés. Signé sur plaque. Longueur : 19 cm.

350/400€

220 CHANEL Collection Prêt-à-porter Printemps/Été 1997

Bracelet manchette ouvert 23mm quatre rangs de chaîne en métal argenté, surmonté d'un motif figurant le fermoir du sac «Classique». Signé sur plaque. Diamètre : 6,2 cm.

350/400€

221 CHANEL Collection Prêt-à-porter Printemps/Été 1990

Sautoir chaîne en métal doré ciselé se terminant par un motif perlé retenant trois pampilles figurant respectivement des médaillons et un sceau siglés. Signé sur plaque. Longueur : 51 cm.

350/400€

222 CHANEL Collection Prêt-à-porter Printemps/Été 1996

Sautoir en métal doré à maille jaseron, fermoir figurant le fermoir du sac «Classique», retenant un pendentif camélia stylisé, repercé, orné au centre du sigle de la Maison. Signé sur plaque. Longueur : 48 cm.

350/400€

223 CHANEL par Gripoix circa 1984/1989

Paire de clips d'oreilles en métal doré à motif trèfle stylisé, bras en pâte de verre à l'imitation émeraude, rubis, saphir, améthyste, orné au centre d'une perle blanche baroque d'imitation. Signée. Diamètre : 5,2 cm.

300/350€

224 CHANEL Collection Prêt-à-porter Printemps/Été 2015

Paire de bracelets jonc chaîne en métal argenté amati entrelacés de cuir vernis, l'un rose pâle, l'autre rose pop. Non signés. Diamètre : 6,8 cm.

250/300€

225 CHANEL Collection Métiers d'Art «Paris - Hambourg» - Pre Fall 2017

Broche «CC» en métal doré torsadé amati émaillé rouge, marine. Signée sur plaque. Diamètre : 4,6 cm.

250/300€

226 CHANEL Collection Croisière 2000-2001 «Chez Régine»

Bracelet manchette ouvrant 28mm en résine translucide à inclusion de paillettes, perles d'imitation, miroirs et sigles dans les tons orange, rose. Signé sur plaque. Diamètre : 6 cm.

Bibliographie : Modèle similaire dans le livre «CHANEL Catwalk» par Patrick Mauriès, aux éditions Thames & Hudson 2016 page 278.

200/250€

227 HERMES Paris made in France

Anneau «Chaîne d'Ancre Enchaîné» en argent 925 millièmes Pds : 6,0 g. T.50.

200/250€

228 CHANEL Collection Prêt-à-porter Automne/Hiver 1996-1997

Paire de pendants d'oreilles en métal doré serti de strass Swarovski à l'imitation brillants figurant le fermoir du sac «Classique», retenant une goutte blanche d'imitation chapeautée. Signée sur plaque. Hauteur : 4,8 cm.

150/180€

229 CHANEL Collection Prêt-à-porter Automne/Hiver 1996-1997

Paire de clips d'oreilles en métal argenté figurant le fermoir du sac «Classique» serti de strass Swarovski à l'imitation brillants. Signée sur plaque. Diamètre : 2 cm.

120/150€

230 CHANEL Collection Prêt-à-porter Printemps/Été 2015

Bracelet manchette ouvrant en résine blanc, surmonté d'un médaillon «Votez Coco» figurant Mademoiselle de profil. Non signé. Diamètre : 6 cm.

120/150€

231 CHANEL circa 1975

Sac 27 cm en cuir agneau matelassé marine, fermoir siglé en métal doré sur rabat, anse chaîne entrelacée de cuir en coordonné, poche extérieure. Bon état (légères usures, traces, chaîne non d'origine).

900/1 100€

232 PRADA

Sac 21 cm en nylon et veau noir, fermeture éclair, anse d'épaule réglable. Très bon état.

100/120€

233 HERMES Paris made in France

Porte agenda «Ulysse Mini» en veau togo rubis, fermeture pression sur languette, surmontée d'un clou de selle en métal argenté palladié. Excellent état.

100/120€

234 RAY-BAN, PERSOL

Lot de deux paires de lunettes de soleil, l'une «New Wayfarer» en gomme noire, verres fumés, et d'une paire de lunettes rectangulaire en résine noire sans verre. Très bon état.

80/100€

235 CHANEL Collection Croisière 2000 «Chez Régine»

Paire de clous d'oreille en résine iridescente figurant un carré orné au centre du sigle de la Maison. Signée sur plaque. Dimensions : 10 x 10 mm.

60/80€

**236 CHANEL Collection Prêt-à-porter
Automne/Hiver 2000-2001**

Barrette rectangulaire en résine ivoire à décor de camélias noirs. Signée sur plaque. Largeur : 9 cm.

50/60€

237 CHANEL Croisière 2003

Anneau en résine blanche à rayures roses, orné au centre du sigle de la Maison, vert. Signé sur plaque. T.53

40/60€

238 HERMES Paris made in France

Porte-monnaie «Bastia» en veau Clémence vert bambou, fermeture pression sur rabat. Excellent état.

100/120€

239 Enzo ANGIOLINI

Minaudière 17 cm en satin noir, fermeture cube pression en métal argenté sur armature rigide, doublure intérieure en cuir argent, anse chaîne en métal argenté. Bon état (légères usures).

120/150€

**240 Louis VUITTON par Marc Jacobs
Edition Takashi Murakami 2005**

Portefeuille «Porte Trésor International» en toile monogram mini multicolore sur fond blanc et cuir naturel, fermeture pression sur rabat, intérieur compartimenté faisant porte-cartes, porte-monnaie. Bon état (légères usures, traces).

120/150€

241 CELINE

Sac à l'épaule 30 cm en box marine, fermeture languette sur motif pivotant en métal doré, anse d'épaule sur manille. Bon état (usures, traces, oxydation).

150/200€

242 Salvatore FERRAGAMO

Paire de ballerines «Varina» en cuir vernis vigne de Judée, empeignes ornées du noeud «Vara» en gros grain à la couleur, plaque en métal argenté au nom de la Maison, semelles en cuir. T.7C. Très bon état (légères usures).

60/80€

243 GUCCI

Paire de ballerines en toile enduite suprême GG, empeigne surmontée d'un noeud en cuir vernis ébène, soulignée d'un motif mors, semelles en cuir. T.37. Bon état (légères usures).

60/80€

244 Emanuel UNGARO parallèle

Châle double face en soie façonnée imprimée de motifs floraux multicolores, en cachemire imprimé tie dye également multicolore. Griffes bleues, graphisme blanc.

40/60€

245 GUCCI

Ceinture 37mm en veau noir embossé Suprême GG, boucle en métal argenté figurant un demi motif mors à olive. T.95. Bon état (légères usures).

60/80€

246 Christian DIOR

Trousse de toilette en toile oblique marine, beige et cuir en coordonné, fermeture éclair, doublure intérieure en toile enduite beige. (usures, traces, légères décolorations)

50/60€

247 Emilio PUCCI

Serviette de bain en coton éponge imprimé à motifs pastels. Bon état.

30/40€

248 GUCCI

Paire de nu-pieds en veau marron, parcouru d'une bande web bicolore rouge, verte, semelles en caoutchouc. T.36C. Bon état (usures, traces).

50/60€

249 Anonyme

Lot de deux bijoux de sac en métal argenté et Vison lustré multicolore figurant des poussins robots.

80/100€

250 Jean louis SCHERRER

Pochette souple du soir 35 cm en veau grené noir froncé, fermeture pression aimantée sur rabat, poche extérieure zipée sur chaînette, miroir de sac. Excellent état.

80/100€

251 DOLCE & GABBANA

Sac baguette 28 cm en denim délavé à finitions effilochées et veau chocolat, fermeture éclair, pression aimantée sur rabat, surmontée d'une plaque en métal doré, anse d'épaule. Bon état (salissures, traces).

70/90€



CONDITIONS GÉNÉRALES D'ACHAT

Besch Cannes Auction est une société de ventes volontaires de meubles aux enchères publiques régie par la loi du 10 juillet 2000. En cette qualité **Besch Cannes Auction** agit comme mandataire du vendeur qui contracte avec l'acquéreur.

Les rapports entre **Besch Cannes Auction** et l'acquéreur sont soumis aux présentes conditions générales d'achat qui pourront être amendées par des avis écrits ou oraux qui seront mentionnés au procès verbal de vente.

1 - Le bien mis en vente

a) Les acquéreurs potentiels sont invités à examiner les biens pouvant les intéresser avant la vente aux enchères, et notamment pendant les expositions. **Besch Cannes Auction** se tient à la disposition des acquéreurs potentiels pour leur fournir des rapports sur l'état des lots.

b) Les descriptions des lots résultant du catalogue, des rapports, des étiquettes et des indications ou annonces verbales ne sont que l'expression par **Besch Cannes Auction** de sa perception du lot, mais ne sauraient constituer la preuve d'un fait.

c) Les indications données par **Besch Cannes Auction** sur l'existence d'une restauration, d'un accident ou d'un incident affectant le lot, sont exprimées pour faciliter son inspection par l'acquéreur potentiel et restent soumises à son appréciation personnelle ou celle de son expert.

L'absence d'indication d'une restauration, d'un accident ou d'un incident dans le catalogue, les rapports, les étiquettes ou verbalement, n'implique nullement qu'un bien soit exempt de tout défaut présent, passé ou réparé.

Inversement la mention de quelque défaut n'implique pas l'absence de tous autres défauts.

d) Les estimations sont fournies à titre purement indicatif et elles ne peuvent être considérées comme impliquant la certitude que le bien sera vendu au prix estimé ou même à l'intérieur de la fourchette d'estimations. Les estimations ne sauraient constituer une quelconque garantie.

e) Le rendu des couleurs des reproductions photographiques aussi bien sur les catalogues papiers que sur les différents sites internet est à titre indicatif et sans aucune garantie.

2 - La vente

a) Toute personne qui se porte enchérisseur s'engage à régler personnellement et immédiatement le prix d'adjudication augmenté des frais à la charge de l'acquéreur et de tous impôts ou taxes qui pourraient être exigibles. Tout enchérisseur est censé agir pour son propre compte sauf dénonciation préalable de sa qualité de mandataire pour le compte d'un tiers, acceptée par **Besch Cannes Auction**.

b) Le mode normal pour enchérir consiste à être présent dans la salle de vente. Toutefois, **Besch Cannes Auction** pourra accepter gracieusement de recevoir des enchères par téléphone d'un acquéreur potentiel qui se sera manifesté avant la vente. **Besch Cannes Auction** ne pourra engager sa responsabilité notamment si la liaison téléphonique n'est pas établie, est établie tardivement, ou en cas d'erreur ou d'omissions relatives à la réception des enchères par téléphone.

c) **Besch Cannes Auction** pourra accepter gracieusement d'exécuter des ordres d'enchérir qui lui auront été transmis avant la vente et que **Besch Cannes Auction** aura acceptés. Si **Besch Cannes Auction** reçoit plusieurs ordres pour des montants d'enchères identiques, c'est l'ordre le plus ancien qui sera préféré.

Besch Cannes Auction ne pourra engager sa responsabilité notamment en cas d'erreur ou d'omission d'exécution de l'ordre écrit.

d) Dans l'hypothèse où un prix de réserve aurait été stipulé par le vendeur, **Besch Cannes Auction** se réserve de porter des enchères pour le compte du vendeur jusqu'à ce que le prix de réserve soit atteint. En revanche, le vendeur ne sera pas admis à porter lui-même des enchères directement ou par mandataire.

e) **Besch Cannes Auction** dirigera la vente de façon discrétionnaire tout en respectant les usages établis. **Besch Cannes Auction** se réserve de refuser toute enchère, d'organiser les enchères de la façon la plus appropriée, de déplacer certains lots lors de la vente, de retirer tout lot de la vente, de réunir ou séparer des lots. En cas de contestation **Besch Cannes Auction** se réserve de désigner l'adjudicataire, de poursuivre la vente ou de l'annuler, ou encore de remettre le lot en vente.

f) Sous réserve de la décision de Maître Jean-Pierre Besch, commissaire-priseur habilité, l'adjudicataire sera la personne qui aura porté l'enchère la plus élevée pourvu qu'elle soit égale ou supérieure au prix de réserve, éventuellement stipulé. Le coup de marteau matérialisera la fin des enchères et le prononcé du mot "adjudgé" ou tout autre équivalent entraînera la formation du contrat de vente entre le vendeur et le dernier enchérisseur retenu.

L'adjudicataire ne pourra obtenir la livraison du lot qu'après règlement de l'intégralité du prix. En cas de remise d'un chèque ordinaire, seul l'encaissement du chèque vaudra règlement.

3 - L'exécution de la vente

a) En sus du prix de l'adjudication, l'adjudicataire (acheteur) devra acquitter par lot 23,33% H.T soit 28% T.T.C.

b) Un supplément de 3% HT soit 3,60 TTC sera appliqué pour les ventes via les enchères "live interenchères".

• Les taxes (TVA sur commission et TVA à l'import) peuvent être rétrocédées à l'adjudicataire sur présentations des justificatifs d'exportation hors CEE. Un adjudicataire CEE justifiant d'un n° de TVA intracommunautaire sera dispensé d'acquitter la TVA sur les commissions.

Le paiement du lot aura lieu au comptant, pour l'intégralité du prix, des frais et taxes, même en cas de nécessité d'obtention d'une licence d'exportation.

• L'adjudicataire pourra s'acquitter par les moyens suivants :

- en espèces : jusqu'à 1 000 euros frais et taxes compris pour les ressortissants français,

- jusqu'à 10 000 euros frais et taxes compris pour les ressortissants étrangers sur présentations de leur papier d'identité.

- par chèque ou virement bancaire

- par cartes de crédit : VISA, MASTERCARD

d) **Besch Cannes Auction** sera autorisé à reproduire sur le procès verbal de vente et sur le bordereau d'adjudication les renseignements qu'aura fournis l'adjudicataire avant la vente. Toute fausse indication engagera la responsabilité de l'adjudicataire.

e) Il appartiendra à l'adjudicataire de faire assurer le lot dès l'adjudication. Il ne pourra recourir contre **Besch Cannes Auction**, dans l'hypothèse où par suite du vol, de la perte ou de la dégradation de son lot, après l'adjudication, l'indemnisation qu'il recevra de l'assureur de **Besch Cannes Auction** serait avérée insuffisante.

f) Le lot ne sera délivré à l'acheteur qu'après paiement intégral du prix, des frais et taxes. Dans l'intervalle **Besch Cannes Auction** pourra facturer à l'acquéreur des frais de dépôt du lot, et éventuellement des frais de manutention et de transport.

A défaut de paiement par l'adjudicataire, après mise en demeure restée infructueuse, le bien est remis en vente sur folle enchère (« sur réitération des enchères ») de l'adjudicataire défaillant. Dans l'hypothèse où le vendeur ne prend pas la décision de remettre en vente le lot sur folle enchère dans les trois mois suivant la date de l'adjudication, **Besch Cannes Auction** pourra au nom et pour le compte du vendeur, soit notifier la résolution de plein droit de la vente à l'adjudicataire défaillant, soit agir contre l'adjudicataire défaillant pour l'exécution forcée de la vente et le paiement du prix d'adjudication (augmenté de tous les frais, commissions et intérêts). Dans tous les cas, **Besch Cannes Auction**, et/ou le vendeur, pourra demander tous dommages et intérêts contre l'adjudicataire défaillant.

En outre, **Besch Cannes Auction** se réserve de réclamer à l'adjudicataire défaillant :

- le remboursement des coûts supplémentaires engendrés par sa défaillance,

- le paiement de la différence entre le prix de l'adjudication initiale et le prix d'adjudication sur folle enchère s'il est inférieur dans l'hypothèse de la remise en vente sur folle enchère, y compris toute différence dans les frais, taxes et TVA applicables,

- les coûts générés par les nouvelles enchères,

- les intérêts sur la totalité des sommes dues au taux d'intérêt légal.

Besch Cannes Auction se réserve d'exclure de ses ventes futures, tout adjudicataire qui aura été défaillant ou qui n'aura pas respecté les présentes conditions générales d'achat.

Besch Cannes Auction ne pourra pas être tenu responsable des conséquences qui résulteraient d'un défaut de paiement de l'acheteur.

g) Les achats qui n'auront pas été retirés dans les sept jours de la vente (samedi, dimanche et jours fériés compris), pourront être transportés dans un lieu de conservation aux frais de l'adjudicataire défaillant qui devra régler le coût correspondant pour pouvoir retirer le lot, en sus du prix, des frais et des taxes.

4 - Les incidents de la vente

a) Dans l'hypothèse où deux personnes auront porté des enchères identiques par la voix, le geste, ou par téléphone et réclament en même temps le bénéfice de l'adjudication après le coup de marteau, le bien sera immédiatement remis en vente au prix proposé par les derniers enchérisseurs, et tout le public présent pourra porter de nouvelles enchères.

b) Pour faciliter la présentation des biens lors de ventes, **Besch Cannes Auction** pourra utiliser des moyens vidéos. En cas d'erreur de manipulation pouvant conduire pendant la vente à présenter un bien différent de celui sur lequel les enchères sont portées, **Besch Cannes Auction** ne pourra engager sa responsabilité, et sera seul juge de la nécessité de recommencer les enchères.

5 - Prémption de l'Etat français

L'Etat français dispose d'un droit de prémption des œuvres vendues conformément aux textes en vigueur.

L'exercice de ce droit intervient immédiatement après le coup de marteau, le représentant de l'Etat manifestant alors la volonté de ce dernier de se substituer au dernier enchérisseur, et devant confirmer la prémption dans les 15 jours.

Besch Cannes Auction ne pourra être tenu pour responsable des conditions de la prémption par l'Etat français.

6 - Exportation - Importation

L'exportation de tout bien de France, et l'importation dans un autre pays, peuvent être sujettes à autorisations (certificats d'exportation, autorisations douanières). Il est de la responsabilité de l'acheteur de vérifier les autorisations requises. Les formalités d'exportation (demandes de certificat pour un bien culturel, licence d'exportation) des lots assujettis sont du ressort de l'acquéreur et peuvent requérir un délai de deux à trois mois. Pour toute information complémentaire, il conviendra de contacter Besch Cannes Auction Sarl.

