

**BESCH**  
COMMISSAIRE-PRISEUR  
CANNES

**BIJOUX**  
**TAPIS**  
**TAPISSERIES**

**JEUDI 16 AOÛT 2012 • 14H30**

**CANNES • HÔTEL MARTINEZ**



VAN CLEEF & ARPELS

**EXPOSITIONS PUBLIQUES - HÔTEL MARTINEZ**

dimanche 12 août de 17h à 20h

lundi 13, mardi 14 et mercredi 15 août de 10h à 20h

Jeudi 16 août de 10h à 12h30

**CATALOGUE EN LIGNE**

[www.cannesauktion.com](http://www.cannesauktion.com)



- 1 Bracelet quatre rangs de perles de corail facettées, le fermoir en or est orné d'un camée sur corail. Epoque 19<sup>ème</sup>. P 34,7g



- 2 Broche pendentif en or ornée d'un camée. Epoque 19<sup>ème</sup>. P 24,7g



- 3 Boîte en or à décor de ciselé. Epoque 19<sup>ème</sup>. P 86,4g



- 4 Bracelet "boucle" en or à l'imitation d'écaille rehaussé d'émail vert. P. 72,80g



- 5 Bague en or ornée d'une citrine épaulée de deux saphirs taillés en poire. P 9,9g



- 6 Bague en or gris sertie de lignes de brillants. P. 10,4g



- 7 Bague en or ornée d'un cabochon de saphir dans un entourage de brillants. P 8,3g



- 8 Bracelet articulé en or et platine à décor de nœuds et de guirlandes serties de diamants. P 19,9g



- 9 Broche "oiseau" en or enrichie de turquoises, de rubis et de diamants. P 12g



- 10 Collier 1940 en or. P 46g



- 11 Bague en or ornée d'un saphir dans un entourage de diamants. P. 5,7g



- 12 Bague en platine ornée d'une émeraude cabochon épaulée de diamants baguettes et de brillants. P 7,3g



13 Bague en or ornée d'un cabochon de corail épaulé de deux pavages de brillants. P. 6,5g



14 Paire de boucles d'oreilles en or ornées de perles Mabé et de brillants (1,5ct env.). P 17,9g



15 Bague 1940 en platine ajouré ornée d'un pavage de brillants. P 16,3g



16 Bracelet double ligne de brillants noirs et blancs. P. 13,2g



17 Paire de boutons de manchettes cylindriques en or gris enrichis de brillants. P 11,4g



18 Bague 1900 en platine ornée de trois brillants. P 2,5g



19 Bourse "cote de maille" en or. Le fermoir est serti de rubis et de diamants. P 62g



20 Boîte en or ciselé gravée de rinceaux. Epoque 19<sup>ème</sup>. P 85g



21 **CARTIER**  
Poudrier en or de deux couleurs tressés, le fermoir serti de brillants. P 164,3g



22 Collier en or et boules de chrysoprases et de de corail. P. 117,3g



23 Bracelet en or orné de boules de corail et de chrysoprases. P 44,4g



24 Montre 1940 de dame en or, la lunette ornée de pavages de brillants. P. 36,6g



25 Bracelet en or orné d'un motif central double face serti de diamants et d'émail. P 3,9g



26 Broche en or enrichie de diamants jaunes. P 3,6g



27 Paire de boucles d'oreilles en or à motif de trèfle orné d'une chute de brillants en pampille. P 3,2g



28 **CARTIER**  
Briquet gainé en or, le fond en métal plaqué argent.



29 Bague en or ornée d'un saphir entouré de brillants et de diamants princesses. P 4,5g



30 Bague jonc en or ornée d'un pavage de saphirs roses et bleus. P. 11g



31 Bague en or jaune ornée d'une émeraude rectangulaire épalée de six diamants taillés en brillant. P. 5,8g



32 **CARTIER "Love"**  
Alliance en or signée. TDD 63. P 9,3g



33 **CHAUMET**  
Paire de boucles d'oreilles en or signées. P. 9,4g



34 Bracelet en or orné de breloques. P 26,5g



35 **Guy LAROCHE**  
Bracelet rigide ouvrant en or enrichi de pierres de couleurs calibrées et de brillants. P. 21g



36 Paire de boucles d'oreilles en or ornées de motifs géométriques sertis de diamants retenant des plaques de jade gravées. P. 9,7g



51



52



54



57



53



58



60



59



61



62



56

55



63





- 37 **CARTIER**  
Barrette en or sertie de saphirs calibrés et de diamants princesses signée. P. 2,3g



- 38 Bague en or ornée d'une émeraude épaulée de brillants. P 8,5g



- 39 Broche "Chardon" en or enrichie de rubis et de diamants. P 31,4g



- 40 Bague en or ornée d'un brillant solitaire (1ct env.). P 7,5g



- 41 **BOUCHERON**  
Bague en or ornée d'une améthyste cabochon dans un entourage de turquoises signée BOUCHERON. P 4,9g



- 42 Bague boule en platine pavée de brillants, celui du centre plus important. P 5,7g



- 43 Bracelet "ceinture" en or. P 95g



- 44 Paire de boucles d'oreilles en or ornées de cabochons de turquoises surmontés de diamants. P. 11,6g



- 45 **CARTIER SANTOS** Ronde.  
Montre de dame en or jaune mouvement à quartz. P 77,5g



- 46 **BAUME ET MERCIER**  
Montre en or sur bracelet cuir.



- 47 Alliance en or jaune sertie de brillants (2,5cts env.). P 3,5g



- 48 Broche "Tulipe" en or enrichie de rubis, de brillants et de perles. P. 29,1g



49 Bracelet Tank en or à motifs de demis cercles à godrons. P 66,9g



50 Alliance en or sertie de brillants (2,5cts env.).P 5g



51 Bague "cœur" en or gris pavée de brillants. P 10,7g



52 Bague en or ornée d'un brillant central épaulé de deux brillants. P. 2,6g



53 Bague en or ornée d'une émeraude entouré de diamants. P 5,9g



54 Pendentif en or et platine enrichi de nacre et de diamants. P 2,5g



55 Collier en or gris à motifs géométriques ajourés. P. 37,8g



56 Paire de boucles d'oreilles en or gris à motifs géométriques ajourés. P. 10,9g



57 Bague "carrée" en or sertie de diamants. P. 5,1g



58 Bague en or et platine ornée d'un saphir étoilé épaulé de deux diamants baguettes. P. 8,5g



59 Bague en or gris ornée d'une ligne de saphirs calibrés entre deux lignes de brillants. P 8,5g



60 Bague en or ornée d'un diamant (0,50ct env.) épaulé de brillants. P. 5,6g



61 Bague en or ornée d'un diamant entouré de diamants. P 4,3g



62 Bague en or ornée d'un diamant central entouré de brillants et épaulé d'onyx. P 4g



63 Bracelet ligne en or serti de pierres blanches calibrées. P 8,6g



64 Bracelet Napoléon III en or et argent enrichi de perles et de diamants (cliquet 14k). P 25,3g



65 Bague en or ornée d'une citrine épaulée de diamants baguettes et de brillants. P. 14,7g



66 Bracelet en or de deux couleurs enrichi de brillants. P 31g



67 Coupe Cigare en or rehaussé d'émail. P. 8,7g



68 Bague boule en or sertie d'un pavage de citrines et de brillants. P 13g



69 Alliance en or sertie d'émeraudes de taille baguette. P 5,1g



70 Paire de boutons de manchettes en or ornés de cabochons de saphirs. P. 15,4g



71 Paire de boutons de manchettes "étriers" en or. P. 15,5g



72 Bague en or ornée de saphirs et de diamants. P. 10,7g





107



101



102



103



106



108



104



105



110



116



109



117



111



114



113



112



115



73 Paire de boucles d'oreilles en or ornées de corail de brillants et de diamants baguettes. P. 26g



74 Bague en or enrichie de corail et d'onyx. P 3,5g



75 Broche "fleur" en or enrichie de rubis, saphirs et de brillants. P. 18,8g



76 Bague jarretière en platine sertie de diamants. P. 7,5g



77 Bague 1940 en or et platine ornée d'une émeraude et de brillants. P 23,9g



78 Broche en or sertie de diamants. P. 20,8g



79 Bague en or ornée d'un brillant central (0,65ct env.) épaulé de diamants baguettes. P. 7,2g



80 Bague en or ornée de lignes de rubis et de saphirs calibrés retenant une ligne de diamants princesses. P. 6,5g



81 Bague en or ornée d'un saphir épaulé de diamants princesses. P 6,8g



82 Paire de clips d'oreilles en or ornées de turquoises de saphirs et de brillants. P. 18,2g



83 Bracelet rigide ouvrant en or orné d'une ligne de diamants de taille princesses (2cts env.). P 27,4g



84 Chaîne en or et son pendentif serti d'un diamant taillé en poire. P 5,3g  
Poids du diamant : 1,05ct – Couleur : F – Pureté : VS2 – Certificat LFG.



- 85 Bague en or ornée d'un diamant solitaire. P 3,1g  
Poids du diamant : 1,64ct



- 86 **PIAGET** "Possession".  
Anneau en or gris enrichi de deux diamants signé PIAGET. P. 13,3g  
Ecrin et certificat.



- 87 **CARTIER**  
Broche "Tortue" en or enrichie de saphirs signée CARTIER. P 12,9g  
Dans son écrin



- 88 Bague en or gris ornée d'un diamant solitaire. P 18,5g  
Poids du diamant : 1,35ct



- 89 **CHOPARD** "Happy Spirit"  
Collier en or gris entièrement serti de brillants signé CHOPARD. P. 60g  
Poids des brillants : 9cts env.



- 90 **CARTIER**  
Bracelet rigide ouvrant en or de trois couleurs signé CARTIER. P. 22,1g  
Boîte et tournevis.



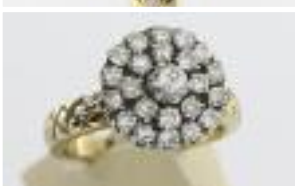
- 91 Bracelet Jonc en or CHAUMET, enrichi de brillants. P 27,1g



- 92 **CHANEL** N° VH 55838  
Montre de dame de forme carré en acier matelassé, cadran noir, mouvement quartz,  
boucle déployante.



- 93 Bague en or ornée d'un diamant central (1,80ct env.) épaulé de six diamants. P 6,7g



- 94 Bague en or (14k) orné d'un motif serti de brillants. P 5,1g



- 95 Paire de boucles d'oreilles ornées de lignes de diamants (1,47ct)



- 96 Collier en or gris orné d'une tourmaline rose et de brillants. P. 4,8g



**97 CARTIER**

bracelet souple en or jaune, type gourmette en maillons guilloché et fermoir cliquet P 95,2g  
Boîte N° 09952



**98** Broche Art Déco en or enrichie de brillants, de diamants princesses et baguettes. P 21,8g



**99** Bague jarretière en or sertie de 6 brillants P 4,9g



**100 CARTIER "Vendome"**

Montre de dame en or, (bracelet postérieur) mouvement mécanique.  
signée CARTIER PARIS n°670802208. PB 56,7g



**101** Bague 1900 "tourbillon" en or ornée d'un diamant de taille coussin entouré de diamants.  
P 4,7g



**102 O.J. PERRIN**

Collier en or gris orné d'un pendentif "cœur". Signé. P. 25,2g



**103 CARTIER**

Paire de boucles d'oreilles en or gris signées. P. 4,6g



**104** Paire de boucles d'oreilles en or gris ornées chacune d'un brillant (0,90ct env.)  
surmonté d'une ligne de diamants. P 4,6g



**105** Bague en or ornée d'un diamant de taille navette (1,17ct) épaulé de brillants. P. 10,1g



**106** Paire de boucles d'oreilles créoles en or gris pavées de brillants. P 6,3g



**107 POMELLATO**

Collier en or gris orné d'un pendentif stylisant un écureuil serti de diamants. Signé. P 16,6g



**108** Bague Art Déco en platine ornée d'un diamant central (1,50ct env.) épaulé de diamants. P 7,5g





120



123



122



121



128



118



119



124



129



125



127



126



133



132



131



130

134







- 109 Clip de revers en or et platine orné d'un diamant central (1,5ct env.) épaulé de diamants. P 17,8g



- 110 **VAN CLEEF & ARPELS**  
Tube à rouge à lèvres en or jaune ciselé. Signé. P 27,3g



- 111 Bague 1940 en or et platine ornée de trois diamants centraux épaulés de diamants. P 12,5g



- 112 Bague "cœur" en deux ors ornée de pavages de brillants. P. 7,7g



- 113 Bague Art Déco en or ornée de brillants et de diamants trapèzes. P. 7,3g



- 114 Bague jonc en or jaune ornée d'un pavage de diamants taillés en brillant. P.10.8g.



- 115 Bague jarretière en or sertie de brillants. P. 5,4g



- 116 Pendentif "éléphant" en or enrichi d'un cabochon de saphir, de rubis et de brillants. P. 4g



- 117 Bague en or et platine ornée d'un brillant (0,50ct env.) et de diamants. P. 4g



- 118 Bague Toi et Moi en or ornée de deux diamants épaulés de diamants. P 5,2g



- 119 Bague 1940 en or sertie de trois diamants. P. 12,6g (ER suède)



- 120 **BULGARI**  
Collier en or orné d'une pièce antique. P 83g



- 121 CHAUMET**  
Paire de clips d'oreilles en or enrichies de diamants en serti étoilé. P. 15,1g



- 122** Bague "boule" en or enrichie de diamants en serti étoilé. P. 5,8g



- 123** Broche "panthère" en or, les yeux sertis de rubis. P. 13,8g



- 124** Broche "bouquet" en or ornée de saphirs et de brillants. P. 16,9g



- 125** Paire de boucles d'oreilles en or à motifs cordés serties chacune d'un brillant.



- 126** Bague "cordée" en or ornée d'un diamant central (0,75ct env.). P 8,5g



- 127** Broche 1950 en or et platine enrichie de brillants. P. 35g



- 128** Bague en or et platine ornée d'un motif serti d'un diamant central entouré de diamants dont 4 plus importants. P. 11,1g



- 129** Bague 1950 en or et platine ornée d'un diamant (0,75ct env.). P 15,4g



- 130** Bague 1940 en or et platine ornée de deux diamants. P. 10,5g



- 131** Broche "ancre" en or ornée de pierres calibrées surmontée d'une couronne sertie de diamants. P. 9,8g



- 132** Bague en or ornée d'un pavage de brillants. P. 9,8g



**133** Bague en or de deux couleurs enrichie de brillants. P. 4,9g



**134** Bracelet Tank en or à motifs articulés. P. 64,3g



**135** Paire de boucles d'oreilles en or pavées de brillants et de diamants noirs. P 21,5g



**136** Collier en or à motifs géométriques. P 86g



**137** Bracelet ligne en or serti de brillants. P. 15,1g



**138** Paire de boucles d'oreilles en or serties de perles et de diamants. P. 4,3g



**139** Collier en platine ornée d'un rubis taillé en poire (9,27cts) surmonté d'un motif serti de diamants. P. 6,2g



**140** Paire de boucles d'oreilles en or ornées de rubis, de saphirs et d'émeraudes cabochons entourés de brillants. P 21,3g



**141** Collier draperie en or et perles orné de motifs sertis de diamants. P 29,1g



**142** Bague en or ornée d'une émeraude cabochon (2,52cts) épaulée de diamants baguettes. P 5,2g  
Origine de l'émeraude : Afghanistan  
Certificat Monaco Gem Lab.



**143** Paire de broches en or serties de diamants baguettes, triangles et d'émeraudes. P. 37,4g



**144** Paire de boucles d'oreilles en or à motifs de cercles sertis de brillants et de diamants baguettes. P. 6,4g





140

141



143



146



147



138



139



142



145



144



148



149



135





145 Bague 1920 en platine sertie de brillants. P. 4,4g



146 Paire de boucles d'oreilles en or ornées d'onyx, de perles et de diamants. P. 21,6g



147 Broche "gerbe" en platine sertie de brillants et de diamants baguettes et trapèzes.



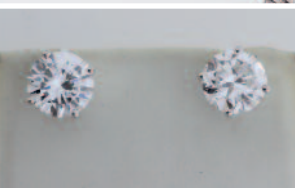
148 Bague "carrée" en or sertie de brillants, celui du centre plus important. P. 8,1g



149 Paire de pendants d'oreilles en or ornés de motifs sertis de diamants retenant une perle en goutte. P 6g



150 Bracelet en or gris articulé pavé de diamants. P 43g



151 Paire de puces d'oreilles en or gris serties chacune d'un brillant. P 2,9g  
Poids des diamants : 2,10ct et 2,16ct.  
Couleur : H  
Puretés : VS1 – VS2  
Certificat LFG



152 Bague "serpent" en or gris ornée d'un diamant taillé en poire (1,87ct env.) et de brillants. P 10,1g



153 Bague en or ornée d'un diamant de taille émeraude (5,65cts) épaulé de diamants. P 7,6g



154 Bague en or ornée d'un saphir (5,60cts env.) épaulé de lignes de brillants. P 11,3g.  
Origine probable saphir : Ceylan.



155 Collier en or tressé orné de lignes de brillants. P. 104,1g



156 Bague en platine ornée d'une émeraude épaulée de diamants baguettes. P. 9,3g





- 157** Bague en or gris ornée d'un saphir cabochon (10,70cts env.) dans un entourage de diamants. P 6,8g



- 158** Paire de broches "ramages" en or enrichies de brillants. P 26g



- 159** Bague en or et platine ornée d'un rubis cabochon (9,73cts) épaulé de diamants. P. 6,6g



- 160** Paire de boutons de manchettes en or ornés de brillants et de diamants baguettes. P. 5,8g



- 161** Bague en or ornée d'un saphir naturel de taille coussin. Poids du saphir : 17,64cts.  
Origine : Ceylan  
Couleur : vivid bluish violet  
Sans traitement thermique.  
Certificat Monaco Gem Lab.



- 162** Bague en or ornée d'une émeraude dans un double entourage de brillants. P 11,5g  
Origine de l'émeraude : Afghanistan  
Certificat Monaco Gem Lab.



- 163** Paire de boucles d'oreilles en or ornées de brillants et de diamants princesses. P 8,3g



- 164** Bague en or ornée d'un motif central serti de diamants dans un pavage de brillants et de saphirs. P 23g



- 165** Paire de clips d'oreilles "volute" en platine sertis de brillants et d'émeraudes. P. 16,3g



- 166** Broche "chien" en or enrichie de chrysoprases, de nacre, d'onyx et de brillants. P. 6,5g



- 167** Broche "flocon" en or enrichie de brillants, le centre plus important. P. 8,2g



- 167B** Collier en or gris ornée d'un diamant central épaulé de diamants en chute. P. 24,1g



168 Bague en or ornée d'un rubis dans un pavage de brillants. P. 14,2g



169 Bague en or à godrons sertie de brillants. P. 15g



170 Bracelet ligne en or serti de brillants (6cts env.). P. 21,3g



171 Bague 1900 en or (anneau 14k) enrichie de diamants dont 3 plus importants. P. 3,9g



172 Paire de boucles d'oreilles en or gris ornées de lignes de brillants (1,6ct env.). P. 8g



173 Bague boule en or enrichie de brillants. P. 7,3g



174 Bague en or ornée d'un diamant coussin (2,08cts). P. 3g



175 Bague en or gris ornée d'un diamant (1,85ct) épaulé de diamants taillés en poires et de diamants princesses. P. 5g



176 Broche Art Déco en platine à décor ajouré et ciselé sertie de diamants, le centre plus important. P. 24,5g



177 Bague boule en or pavée de brillants (6cts env.) ESP. P. 10,3g



178 Bague "boule" en or enrichie de brillants. P. 9g



179 **LEROY & Fils**

Montre de dame, la lunette et les attaches sertis de brillants et de diamants baguettes. Le boîtier en platine, le bracelet en or, mouvement mécanique. P. 28g



152



158

155



154



160



161



151



157



165



166



164



159



153



162



163



150





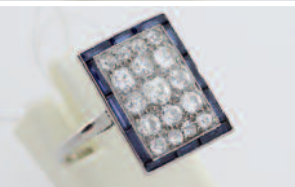
180 Broche "tulipe" en or gris sertie de brillants. P. 6,2g



181 Paire de boucles d'oreilles "rosaces" en platine serties de brillants au centre un diamant plus important (tiges en or). P 6g



182 Bague en platine ornée d'un saphir et d'un brillant (0,60ct) épaulé de diamants. P. 5,1g



183 Bague en platine ornée d'un pavage de brillants dans un entourage de saphirs calibrés. P. 3,9g



184 Chaîne en or gris et son pendentif 1900 en or serti d'un saphir et de diamants. P. 9,5g



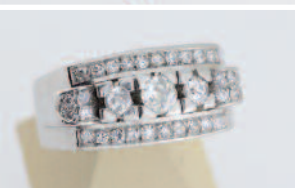
185 Alliance en or sertie de diamants baguettes (3cts env.). P 6,7g  
TDD 56-57



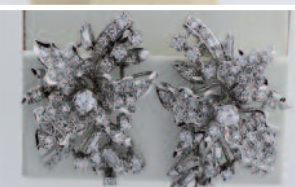
186 Paire de boucles d'oreilles en or ornées de lignes de diamants baguettes entre deux lignes de brillants. P. 5,5g



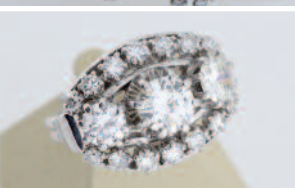
187 Chaîne et pendentif en or gris orné de diamants en chute retenant un brillant (calibrant 1ct env.). P 3,3g



188 Bague 1925 en platine sertie de diamants. P 10,5g



189 Paire de boucles d'oreilles "feuillage" en palladium serties de brillants et de diamants baguettes. P 10,9g



190 Bague 1940 en or et platine sertie de brillants. P 9,2g



191 Paire de boutons de manchettes en or ornés de saphirs et de diamants baguettes. P 5,7g



- 192 Bague boule en or gris pavée de brillants celui du centre plus important. P. 11,3g  
Poids des diamants : 5,5cts environ.



- 193 Pendentif "volute" en or gris serti de brillants et de diamants baguettes. P 6g



- 194 Paire de clips de revers en or et platine sertis de perles et de diamants. P 21,1g



- 195 Bague 1940 en platine sertie de diamants dont trois plus importants. P 4,8g



- 196 Bague 1940 en or et platine ornée d'un diamant coussin épaulé de diamants. P 12,2g



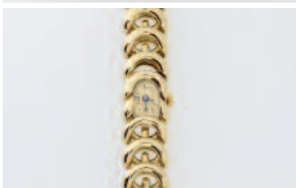
- 197 Bague en or ornée d'une ligne de diamants baguettes entre deux lignes de brillants.



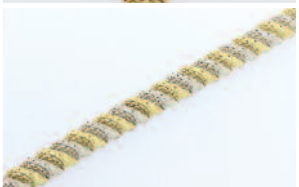
- 198 Demi alliance en or sertie de diamants taille émeraude. P 5g



- 199 Bracelet rigide ouvert en or de deux couleurs orné d'une ligne de brillants. P 34,6g



- 200 **VAN CLEEF & ARPELS**  
Montre de dame en or jaune, mouvement mécanique. P 95g



- 201 Bracelet en or de deux couleurs. P 38g



- 202 Paire de boutons de manchettes en or se terminant par des rubis cabochons. P. 6,6g

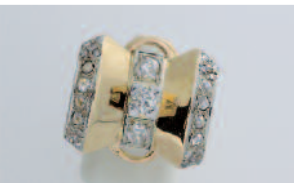


- 203 Bague 1940 en or ornée d'un cabochon de corail et de brillants. P. 13,9g

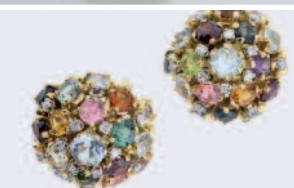




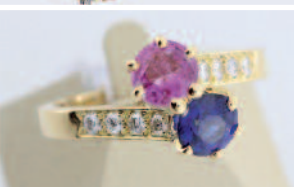
204 Collier composé d'importantes boules de corail.



205 Bague 1940 en or et platine sertie de diamants. P. 11,5g



206 Paire de clips d'oreilles en or enrichis de pierres fines et de brillants. P. 22,3g



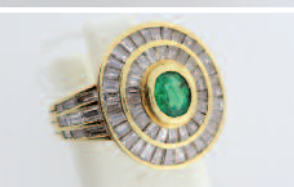
207 Bague Toi et Moi en or ornée d'un saphir rose et d'un saphir bleu épaulés de brillants. P 5,2g



208 Bague en or enrichie d'un cabochon de corail entouré de corail et de lapis. P. 16g



209 Paire de boucles d'oreilles en or ornées de cabochons de corail entourés de corail et de lapis. P 32,1g



210 Bague en or ornée d'une émeraude entourée de diamants trapèzes et épaulée de diamants baguettes. P. 10g



211 Paire de boucles d'oreilles en or enrichies d'émeraudes calibrées et cabochons et de diamants princesses. P 13,7g



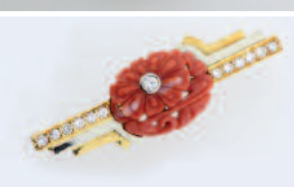
212 Bague en or ornée d'un cabochon de corail dans un entourage de brillants. P. 12,2g



213 Paire de boucles d'oreilles en or ornées de cabochons de corail surmontés de brillants. P. 13,5g



214 Broche "fleur" en or enrichie de nacre rose, de diamants et d'une perle. P. 26g



215 Broche en or ornée d'un corail sculpté à motif de fleur centré d'un diamant, la monture enrichie de brillants. P. 8,5g



167



171



167B



172



184



168



176



181



170



174



180



173



175



179



183



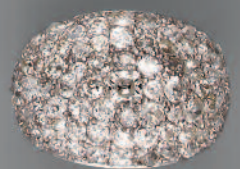
182



169



178



177



216 Bague en or figurant un oiseau rehaussée d'émail et de cabochons de corail, les yeux sertis de rubis. P 12,9g



217 Pendentif "bouddha" en corail, monture or. P. 18g



218 Broche en or figurant une divinité enrichie de citrine gravée, de nacre grise, de jade gravé et d'améthystes. P. 28,3



219 **CARTIER.**  
Broche "panier" en or enrichie d'agate, de cornaline, de saphirs, de diamants et d'onyx. P. 14,6g



220 **VAN CLEEF & ARPELS**  
Bague jonc en platine ornée de brillants et de diamants jaunes (montés sur or jaune). P. 9,4g



221 Paire de boucles d'oreilles "fleurs" en or serties de brillants et de diamants baguettes. P. 11,1g



222 Broche en or ornée de saphirs et de brillants. P. 23,7g



223 Bracelet "pompons" en or. P. 98,7g



224 Bague Toi et Moi "chardons" en or ornée d'une ligne de brillants et de rubis. P 14,2g



225 Broche "nœud" en or enrichie de diamants. P. 14,8g



226 Bague en or (9k) enrichie de saphirs calibrés et de brillants. P. 5,3g



227 Bague en or ornée d'un péridot. P. 23,8g





228 Broche pendentif "crabe" en or enrichie de brillants. P. 11,2g



229 Alliance en or ornée d'un anneau mobile entre deux godrons sertis de brillants. P. 14,5g



230 Bracelet rigide ouvert en or jaune godronné. P. brut 40,2g.



231 Bague en or jaune ornée de diamants, de rubis et de saphir. P. 11,6g.



232 Bague boule en or à godrons enrichie de rubis. P 13g



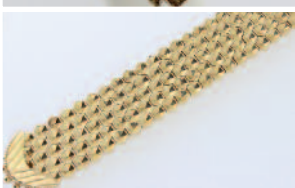
233 Bague "Jonc" en or jaune ornée d'un pavage de diamants. P. 11,4g.



234 Paire de boucles d'oreilles en or serties de rubis, d'émeraudes et de saphirs. P. 18g



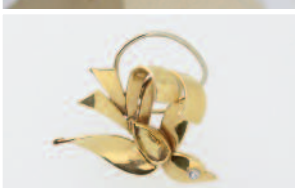
235 Bague en or sertie de rubis, émeraudes et de saphirs. P. 10,3g



236 Bracelet 1940 en or à décor de nid d'abeille facetté. P. 94,8g



237 Bague "nœud" en or sertie de brillants. P. 3,5g



238 Coulant en or à motif d'oiseau orné d'un diamant et d'une citrine. P. 4,6g



239 Bague jonc en or à godrons ornée d'un diamant de taille ancienne (0,55ct env.). P 5g





240 Bague en or ornée d'un brillant central épaulé de lignes de brillants. P. 11,4g



241 Bague en platine ornée d'un saphir entouré de brillants. P 5,6g



242 Pendentif "Cœur" en or gris serti de diamants et diamants baguette. P. 3g.



243 Alliance en or sertie de brillants (2,30cts env.). P 3,4g



244 Large anneau en or orné de quatre lignes de brillants. P 9g



245 Broche "aile" en or de deux couleurs ornée de brillants. P 26g



246 Chevalière en or gravée d'un blason. P. 12,8g



247 Bague en or ornée de saphirs calibrés et de brillants. P. 7,8g



248 Collier en or ornée d'un brillant central (0,25 env.) épaulé de brillants. P. 28,6g



249 Paire de boucles d'oreilles en or et argent serties de diamants. P 4,5g



250 Collier articulé en or jaune orné d'un motif godronné serti de pavages de diamants. P. 23,5g.



251 Bague en or ornée d'un saphir épaulé de saphirs calibrés et de brillants. P 6,1g



187

186

188

190

185

191

202

189

201

193

194

192

195

199

196

198

197

200





**252 CHOPARD**

Bracelet en or jaune orné de trois motifs sertis de brillants et centrés de diamants mobiles. P 35,5g



**253 VAN CLEEF & ARPELS**

Broche en or stylisant un oiseau dont le corps est constitué d'un cabochon de turquoise, l'œil d'un rubis surmonté de trois diamants. P 12,2g



**254** Bague 1940 en platine ornée d'un brillant central épaulé de brillants et de lignes de diamants baguettes (égrisures) et brillants. P 14g



**255** Bague en or gris ornée d'un brillant solitaire. P. 7,6g

Poids du diamant : 1,45ct

Couleur : F

Pureté : VS2

Certificat LFG



**256** Bague en or gris ornée d'un brillant solitaire. P 11g

Poids du diamant : 2,80cts env.



**257** Bracelet en platine orné de 9 diamants principaux (13cts env.) alternés de motifs stylisant des Croix de Malte ajourées serties de diamants. P 25,5g



**258** Bague en platine ornée d'un diamant solitaire. P. 2,9g

Poids du diamant : 4,04cts

Couleur : F

Pureté : VS1

Certificat LFG



**259** Bracelet Art Déco en platine entièrement serti de diamants. P 45,9g



**260** Alliance en or gris sertie de diamants de taille princesse. P. 9,8g (TDD 49/50)

Poids des diamants : 3,80cts env.



**261** Bague " Panthères " Toi et Moi en or serties de saphirs et d'émeraudes. P 9,5g



**262 BOUCHERON**

Poudrier en or et argent à décor de fleurs et de papillons. PB. 179g



**263 BOUCHERON**

Poudrier en or et argent à décor de fleurs et d'écureuils. PB 215g



**264 CARTIER**

Montre panthère, petit modèle, or et acier, mouvement quartz, sur bracelet acier 3 rangs or et boucle déployante – Boîte



**265 CHOPARD**

Montre de dame Imperiale small acier sur bracelet crocodile, chronographe et petite seconde, mouvement à quartz  
Certificat N° 756648



**265bis ROLEX SUBMARINER**

Mouvement automatique  
Étanche 300 m  
Acier sur Acier



**266 Jean Eugène Gilbert DESPRES 1899-1980**

Créateur de renom des bijoux avant gardiste Période Art Déco  
Pendentif moderniste en argent et or figurant un Saint Personnage sur fond martelé  
Poinçon du Maître Orfèvre – Signé à la pointe au verso – Ht. : 5 cm x 3 cm – P. 42 g  
Provenance : Acquis directement auprès de l'artiste



**267** Chaîne en or ornée d'un pendentif serti d'une émeraude taillée en poire. P 6,7g



**268 CARTIER**

Paire de puces d'oreilles de forme carrées enrichies de 6 brillants et 8 saphirs roses signées CARTIER et numérotées. P 4,9g



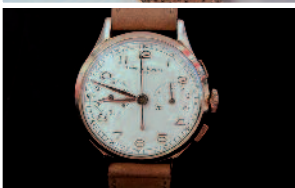
**269 Frédéric CONSTANT**

Montre Lady automatique Love Heart Beat ouverture en forme de cœur  
Automatique, neuve



**270 PATEK Philippe**

Montre femme remontage manuel or 18K



**270A BAUME ET MERCIER chrono**

Chronographe or 18K remontage manuel



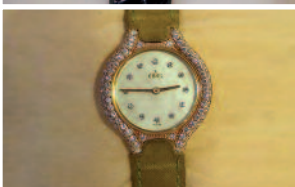
**270B PORSCHE DESIGN**

Porsche Design flat six chronographes  
Porsche Design chronographe flat six P6340 jour date état neuf  
Document d'origine



**270C BAUME ET MERCIER**

Montre automatique  
Or blanc sur bracelet croco



**270D FRED**

Montre mouvement quartz. Acier diamants sur caoutchouc. Boîte papiers





**270E EBEL**

Montre mouvement quartz – Or 18K DIAMANTS – Boucle deployante or 18K



**270F BELL&ROSS**

Acier et ceramique sur bracelet tissu  
Boîte papiers



**270G ROLEX AIR KING**

Montre acier sur acier  
Mouvement automatique révisé



**270H TECHNOMARINE**

Montre céramique noir  
Mouvement quartz



**270 I BREITLING chrono**

Montre acier sur acier  
Chronographe  
Mouvement quartz



**270J Chronographe suisse or rose 18K**

Mouvement mécanique révisé  
Après guerre



**270K OMEGA SPEEDMASTER**

Montre chronographe de 1968. Mouvement mécanique



**271** Paire de puces d'oreilles en or serties de diamants (1,30ct env.). P 2g



**272** Bague en or de deux couleurs sertie d'un brillant. P. 10,6g

Poids du brillant : 1ct env.



**273** Bague en or ornée d'un cabochon d'émeraude dans un entourage de brillants, diamants baguettes et trapèzes. P. 10,4g



**274** Paire de boucles d'oreilles en or gris ornées de saphirs roses taillés en cœur dans un entourage de brillants. P. 6g



**275** Bracelet Art Déco en platine serti de brillants et de diamants baguettes, cliquet en or. P. 51,6g



203



209



208



220



207

204



206



222



205



216



211



210



219



221



213



214



218



217



212



215



- 276** Bague en or ornée d'un important cabochon de saphir étoilé épaulé de pavages de brillants. P. 20,4g



- 277** **CHAUMET**  
Collier en or ciselé. P. 110,4g  
(maillon supplémentaire.)



- 278** Broche "plume" en platine sertie de diamants. P. 10,3g



- 279** Bracelet en or orné d'une ligne de 31 brillants épaulée de deux lignes de brillants (184). P 42,6g



- 280** **VAN CLEEF & ARPELS**  
Bague en or centrée d'un brillant solitaire signée.  
Poids du diamant : 1,15ct



- 281** Bague Toi et Moi en or ornée d'une perle et d'un diamant. P 4,6g



- 282** Bague en or ornée de trois diamants principaux entourés de diamants. P 6,1g



- 283** **RADO**  
Montre de dame en or et céramique enrichie de lignes de brillants, cadran nacre. P 79,4g



- 284** **PIAGET**  
Montre de dame en or gris, la lunette est sertie de brillants. P 62,2g



- 285** Montre de dame en or gris, la lunette sertie de brillants (mouvement à réviser). P 35g



- 286** Bracelet ligne en or orné de saphirs et de brillants. P 12,4g



- 287** Parure en or ornée de tourmalines roses, d'aigues marines et brillants comprenant un collier et une paire de boucles d'oreilles. P 6,6g et 10,1g





**288** Minaudière en or gris tressé ornée d'une ligne de brillants, intérieur orné d'un miroir. PB 431g

**289** Minaudière en or jaune tressé, intérieur orné d'un miroir. PB 419,8g

**290** **CARTIER**  
Bracelet dit "semainier" en or de trois couleurs signé CARTIER. P 70,8g

**291** Bague en or jaune ornée d'une émeraude épaulée de huit diamants. P 6,8g

**292** Bague en or ornée d'un diamant central taillé en rose couronnée épaulée de deux opales cabochons et de deux lignes de diamants. P 8,9g

**293** Broche Art Déco en platine sertie de diamants. P 8,8g

**294** Bague Art Déco en or et platine sertie de diamants. P 4,9g

**295** Bague en or gris ornée d'une ligne de diamants baguettes et trapèzes épaulée de deux lignes de diamants princesses. P 15,6g

**296** **POMELLATO**  
Bracelet rigide en or jaune signé POMELLATO. P 77,7g

**297** **CARTIER "LOVE"**  
Bracelet rigide ouvrant en or gris signé CARTIER. P. 35,3g  
Accompagné de son tournevis.

**298** **L VUITTON**  
Bague quadrilobée en or gris ornée d'un brillant central signée Louis VUITTON. P 9g

**299** **POMELLATO**  
Chaîne et pendentif "ourson" en or articulé signé POMELLATO. P 43,7g





300 Bracelet en or gris (14k) enrichi de saphirs et de brillants. P 24,3g



301 **CARTIER**

Bracelet ligne en or serti de brillants signé CARTIER. P. 16,6g

Poids des diamants : 2cts env.

Parure enrichie d'émeraudes et de brillants comprenant :



302 Une bague. P 7,6g



303 Une paire de boucles d'oreilles. P 9,6g



304 Un important collier. P 93,6g



305 Bague en platine ornée d'une émeraude cabochon entourée de brillants. P. 12,6g

Origine de l'émeraude : Colombie

Certificat : Monaco Gem Lab.



306 Bague en or ornée d'un diamant central (0,75ct env.) épaulé de saphirs calibrés. P 8g



307 Paire de boucles d'oreilles en or ornées chacune d'un diamant (0,65ct env.) et de saphirs calibrés. P. 5,8g



308 **TIFFANY**

Broche "Bouquet" en or enrichie de saphirs, de rubis, de perles et d'un brillant signée.

P 32,1g



309 Bracelet Art Déco en platine serti de saphirs cabochons "Pain de sucre" alternés de brillants. P 19,2g



310 Collier en or gris torsadé enrichi de lignes de brillants. P 100,4g



311 Bague en or ornée de 5 saphirs. P. 30,8g



229



228



226



223



227



225



231



234



235



224



232



233



230



**312** Collier en or orné de motifs sertis de brillants (2cts env.). P 22g



**313 POMELLATO**  
Bague "nœud" en or composée de trois anneaux en or de deux couleurs signée. P 20,8g



**314** Bague en or et platine ornée de trois diamants (1ct env.). P 8,6g



**315 MELLERIO**  
Broche "oiseaux" en or ornée de rubis et de chrysoprase, les yeux sertis de brillants signée. P 7,7g



**316** Broche "plaque" en or gris enrichie de diamants et de deux émeraudes. P 18,4g



**317** Boîte ancienne en or ornée d'une intaille sur cornaline. Epoque fin 18<sup>ème</sup> début 19<sup>ème</sup>. P 11g



**318** Broche "nœud" trilobé en or enrichie de brillants. P. 17,8g



**319** Bague jonc en or pavée de brillants. P. 11,6g



**320** Bague en or ornée d'une perle épaulée de lignes de brillants et de deux brillants. P. 10,4g



**321** Bague Toi et Moi en or ornée d'un rubis et d'un diamant. P 4,6g



**322** Paire de boucles d'oreilles en or enrichies de jade et de diamants. P 6g



**323** Broche "flamand rose" en or et argent serti de diamants et ornée d'un cabochon de rhodocrosite. P. 11,4g



**324** Broche "montgolfière" en or émaillé enrichie de turquoises. P 11g



**325** Bracelet en or orné de motifs sertis de rubis, saphirs, émeraudes et brillants. P. 20,5g



**326** Bague jonc en or ornée d'un brillant solitaire (0,80ct env.). P 7,9g



**327** Bague jonc en or ornée d'un pavage de brillants. P 8,3g



**328** Bracelet Tank 1940 en or. P. 68,6g



**329** Bague en platine ornée d'une émeraude épaulée de diamants. P 8,4g



**330** Paire de boucles d'oreilles "cœur" en or serties de brillants et de diamants baguettes.  
P. 4,2g



**331** Bracelet en or (14k) et argent rehaussé de diamants P 12,7g



**332** Chaîne en or ornée d'un diamant. P. 3,8g  
Poids du diamant : 0,90ct env.



**333** Broche en or stylisant un sulky rehaussé d'émail (petit manque). P 12,6g



**334** Croix de Savoie en or. P. 24,3g



**335** Chevalière en or (14k) gravée d'armoiries sur lapis lazuli. P 9,3g





**336 CHAUMET**

Bague en or ornée d'une citrine signée CHAUMET. P 11,2g



**337 CHAUMET**

Anneau en or enrichi de saphirs signé CHAUMET. P 6,8g



**338** Bague en or ornée d'un saphir dans un entourage de diamants baguettes. P. 11,2g



**339** Bague en or et platine sertie de brillants. P. 4,2g



**340** Broche "oiseau" en or ornée de rubis, de brillant, d'émeraudes et d'une boule de chrysoprase. P. 5,9g



**341** Bague "boucle" en or ornée d'émail et de brillants (éclats).P 11,8g



**342** Bracelet rigide ouvrant en or (14K) émaillé à motif de boucle (éclats). P 54,7g



**343** Paire de puces d'oreilles en or serties de brillants retenant une ligne de brillants et un motif d'étoile serti d'un brillant. P 7,4g



**344** Bague en or ornée d'un saphir central entouré de diamants et de saphirs. P 5,3g



**345** Bracelet de trois rangs de boules de lapis alternées de chaînette en or, fermoir en or. Epoque 19<sup>ème</sup>. P. 55,4g



**346** Broche 1900 en or ornée d'un saphir, de diamants et d'une perle. P 9,2g



**347** Paire de boucles d'oreilles "volutes" en or serties de brillants. P 11g



242



238



243



248



250



247



245



244



246



249



236



239



237



241



251



240



**348** Pendentif en or orné d'une opale entourée de diamants et d'émeraudes. P 6,3g



**349** Collier en or orné d'une opale dans un entourage de brillants. P 13,1g



**349B** Bague en or jaune ornée d'un cabochon d'opale dans un entourage de brillants. P 11,4



**350** Bracelet en or orné de motifs sertis de brillants, le fermoir est orné d'un cabochon d'opale. P. 14,7g



**351** **CARTIER**  
Bague Toi et Moi à motifs de têtes de Panthères en or enrichies de brillants signée. P. 12,1g



**352** Alliance en or gris sertie de brillants. P. 3,4g  
TDD 55



**353** Bague en or et platine ornée d'une améthyste épaulée de diamants. P 22,7g



**354** **CHOPARD** Happy Spirit  
Bague en or enrichie de diamants mobiles signée. P 17,1g



**355** **JAEGER LECOULTRE**  
Montre de dame en acier enrichie de brillants, bracelet cordon.



**356** Bracelet en or enrichi de motifs orientaux émaillés. P 56g



**357** Broche 1940 en or à pampilles enrichie de brillants. P 20,7g



**358** Bague en or ornée d'un saphir et de brillants. P. 5,4g



**359** Collier en or orné d'une émeraude épaulée de deux lignes de brillants. P. 25,9g



**360** Bracelet rigide ouvrant en or émaillé à motif de tête de tigre enrichie de brillants. P. 56g



**361** Paire de boucles d'oreilles en or ornées de trois motifs ronds pavés de brillants (1,5ct env.)  
P. 4,9g



**362** Bracelet "chevrons" en or (14k) enrichi de brillants. P. 22,3g



**363** Collier en or enrichi de rubis calibrés et brillants. P 35,4g



**364** Bracelet double rangs de perles, fermoir en or orné de rubis, d'émeraudes et de brillants.



**365** Bague en or sertie de rubis cabochons et de 6 brillants (1,5ct env.). P 6,9g



**366** Paire de boucles d'oreilles Napoléon III en or serties de diamants taillés en rose et de 2 pierres. P 9,8g



**367** Bague paladium ornée d'une importante perle entourée et épaulée de brillants. P. 9,6g



**368** Barrette en or gris à motif de fers à cheval sertie de diamants. P 7,9g



**369** Pendentif en or orné d'une améthyste. P. 13,2g



**370** Bague en or ornée d'une opale dans un entourage de diamants taillés en rose. P. 3,2g





**371** Bague en or ornée de rubis et de brillants. P. 11,8g



**372** Bracelet orientaliste rigide ouvrant en or. P 41,2g



**373** Paire de boucles d'oreilles en or gris ornées chacune d'une ligne de diamants baguettes entre deux lignes de brillants. P 5,5g



**374** Bague en or ornée d'une ligne de diamants baguettes entre deux lignes de brillants. P 4,3g



**375** Bague en or et platine ornée d'un saphir cabochon épaulé de deux diamants baguettes. P. 5,3g



**376** Montre 1940 de dame en or enrichie de pierres rouges et de brillants. P 27g



**377** Montre de dame 1940 spirotube en or à mouvement mécanique. P 16,9g



**378** Bague en or ornée d'une ligne de rubis et de brillants entre deux godrons. P 12,6g



**379** Bague Tank 1940 en or ornée d'un diamant central épaulé de diamants. P 10g



**380** Bague en or ornée d'un diamant princesse épaulé de rubis calibrés. P 4,6g



**381** Broche "nœud" en or jaune ornée de 6 diamants taillés en brillant. Vers 1940. P. 19g.



382 Collier en or orné d'un motif central double face serti de brillants et d'émail. P 10,8g



383 **JAEGER LE COULTRE**  
Montre de dame 1940 en or mouvement mécanique. P 48,6g



384 Bague en or ornée d'un lapis, d'émail et de brillants. P. 14,6g



385 Bracelet rigide ouvrant en or orné d'un motif enrichi de lapis, d'émail et de brillants. P. 75,6g



386 Bague en or gris ornée d'un brillant central dans un pavage de brillants. P 3,9g



387 Pince à cravate à motif de tête de cheval et de cravache enrichie de diamants, d'ivoire et de rubis. P. 14,7g



388 Paire de boucles d'oreilles en or gris pavées de brillants. P 8,2g



389 **O.J. PERRIN**  
Bague en or à motif de fleur de lys signée. P 13,6g



390 **PATEK PHILIPPE**  
Montre de dame en or blanc, mouvement mécanique. P. 58,8g



391 Bague "nœud" en or rehaussée d'émail. P. 22,5g<



392 Paire de boucles d'oreilles en or ornées de cabochons d'aigue marine (15cts). P 15,8g



**393** Bracelet articulé en or orné de brillants. P 50,6g



**394** Broche barrette en platine ornée d'un saphir épaulé de diamants. P 6,3g



**395** Broche "volute" en or enrichie de brillants. P 29,3g



**396** Bracelet rigide ouvrant en or moiré. P. 14,1g



**397** **CARTIER** Trinity  
Alliance trois anneaux en or de trois couleurs. P 5,3g



**398** Bracelet 1940 articulé en or. P. 38,2g



**399** **TUDOR**  
Montre d'homme en or sur bracelet cuir, mouvement mécanique. P 34,8g  
Boîte.



**400** **BAUME & MERCIER**  
Montre d'homme en or. mouvement mécanique à dateur. P 72,5g.  
Ecrin

**401** Lot de brouilles en argent. PB 185,3g

**402** Lot de bijoux fantaisie et de montres en métal.



# TAPIS - TAPISSERIES

**EXPERT**

Franck KASSAPIAN

Tél. 06 58 68 52 26



N°1



N°2



N°3



N°4



N°5



N°6



N°7



N°8

**N°1** - *Importante et très fine Tapisserie*, Atelier de Paris, début 18<sup>ème</sup> siècle - soie et laine - 325x310 cm - Carton d'après Pillement - (exotique et chinoise) - Volatiles en 1<sup>er</sup> plan et pagode en contrefond - Bel arbre fruitier, petite rivière sur la droite en perspective - Bel état de conservation - **N°2** - *Fin HEREKE en soie* (Turquie), Signé 103x095 cm - (Travail vers 1980) - (Velours, chaînes et trames en soie naturelle) - Densité : 15000 nœuds au dm<sup>2</sup> - A large champ central bleu de prusse à décor de mille fleurs sur contre fond ivoire **N°3** - *Importante Tapisserie manufacture royale*, 1<sup>ère</sup> partie du XVIII<sup>ème</sup> siècle, (Epoque Louis XV), (Belle polychromie) - soie et laine - 195x405 cm (Restaurations d'entretien) - "Scène marine et d'embarcation militaire" - **N°4** - *Exceptionnel, important et fin GHOUm en soie* (Iran), Signé, (petit cartouche dans le haut du tapis : signature QOUM) - 485x330 cm - velours, chaînes et trames en soie naturelle - 12000 nœuds au dm<sup>2</sup> - Champ ivoire, décor mille fleurs encadré par des couronnes fleuries et orné d'une rosace centrale circulaire en forme de soleil, à double palmettes - **N°5** - *Exceptionnel, important GHOUm en soie* (Iran) - velours, chaînes et trames en soie naturelle - 420x310cm - Sur fond crème à rosace centrale fleurie, ornée de double palmettes feuillagées, encadrant un semis de bouquets de fleurs, riches bordures bleu nuit à entrelacs à fleurs feuillagées et botchs poétiques - 12000 nœuds au dm<sup>2</sup> - **N°6** - *Original, important et fin GHOUm en soie* (Iran) - 300x200cm - velours, chaînes et trames en soie naturelle - 12000 nœuds au dm<sup>2</sup> - A décor de dôme central formant le riche médaillon floral stylisé géométriquement - (Beau graphisme) **N°7** - *Très original et fin HEREKE en soie naturelle* (Turquie), - "Scène mythologique grecque", "Dieu de la musique et déesse de la chasse" - Sur fond bleu nuit, décor mille fleurs, à motif de paradis terrestre : arbres de vie fleuris, volatiles suspendus. Bordure à médailles royale, animaux dont éléphants - 122x077 cm - **N°8** - *Important et fin GHOUm en soie* (Iran), Signé QOUM, - 295x195 cm - velours, chaînes et trames en soie naturelle 12000 nœuds au dm<sup>2</sup> - à large rosace centrale florale brique en forme de soleil, orné de deux palmettes sur fond ivoire à rinceaux et guirlandes de fleurs et contre fond vieux rose à fins entrelacs de feuillages et fleurettes.





N°9



N°10



N°11



N°12



N°13



N°14



N°17



N°15



N°16

**N°9** - *Important Tapis de la Savonnerie* (Vers 1965/70) - 530x370 cm - Décor rappelant les cartons et les tapis effectués à la fin du 17<sup>ème</sup> siècle sous Louis XIV - Champ ivoire à large médaillon central bleu ciel en forme de médaille, à gerbes et torsades de fleurs, encadré par des rinceaux et couronnes de bouquets floraux en forme de cornes d'abondances. - Riche bordure bleu ciel à gerbes de fleurs polychromes - **N°10** - *Exceptionnel, ancien et fin ISPAHAN* (Iran) - Commande impériale, Atelier Impérial (Vers 1960) - fine laine kork de qualité et soie naturelle - 461x320 cm - 7/8000 nœuds au dm<sup>2</sup> - Fond ivoire à rosace centrale florale polylobée en forme de diamant, orné de rinceaux, guirlandes et palmettes fleuries multicolores. Quatre écoinçons, à vases fleuris multicolores - **N°11** - *Exceptionnel, important et rare TABRIZ SOOF* sur chaîne couleur or en soie naturelle, en relief avec incrustations de soie dans le tapis. A médaillon, fond et bordure à ramages de fleurs, vases fleuris et volatiles multicolores. (Broché de fils dorés) 15000 nœuds au dm<sup>2</sup> - Perse, milieu 20<sup>ème</sup> siècle - ø : 4m - **N°12** - *Rare et fin Tapis HEREKE en soie broché de fils dorés en relief*. Forme prière, cartouches à écritures, deux écoinçons, bordure ivoire. Signé - 1500000 nœuds par m<sup>2</sup>, Qualité Topkapi = musée - **N°13** - *Rare et fin KIRMAN-RAVER*, 2<sup>ème</sup> partie du XIX<sup>ème</sup> siècle, (Perse), vers 1870 - Champ bleu nuit, tapis de prière à décor de paradis terrestre - 250x150 cm - Champ bleu nuit, à arbres de vie richement fleuris, originaux nids d'oiseaux (rare de décor) et volatiles suspendus (symbolisant la famille), à décor animalier - **N°14** - *Exceptionnel et fin ISPAHAN* (Iran), Signé : Ispahan et famille de Serafian = Mamoury - Atelier impérial et commande du Shah (Vers 1970) - chaînes et trames en soie naturelle, velours en fine laine kork (d'agneau) - Fond beige à décor de "Scène de chasseurs et guerriers" - 225x143 cm - **N°15** - *Très fin HEREKE en soie* (Turquie), Signé - velours, chaînes et trames en soie naturelle, à large médaillon central en forme de diamant allongé, orné et à décor dit de mille fleurs - Quatre écoinçons bleu nuit à palmettes





N°18



N°19



N°20



N°21



N°22



N°23



N°24



N°25

fleuries polychromes - Age : vers 1970 - 151x090 cm - **N°16** - *Fin NAIN-HABIBIAN* (Iran), Epoque du Shah, (Atelier impérial), (Vers 1975) - fine laine kork et fleurs en soie - 238x168 cm - Fond bleu de prusse à décor floral - 8/9000 nœuds au dm<sup>2</sup> - **N°17** - *Important DAGHESTAN*, à semis de fleurs et ramages stylisés vieil or, bordure ivoire à fleurs et onze contre-bordures. (Caucase), fin 19<sup>ème</sup> siècle - Dimensions : 355x095cm - **N°18** - *Rare et exceptionnel Tapis HILLA* à trois médaillons et semis de botchs (symbole de genèse et fécondité) sur fond bleu marine. Bordure bleu turquoise - (Caucase), milieu 19<sup>ème</sup> siècle, rare qualité musée - 360x155 cm - **N°19** - *KAZAK LORI-PAMBAK*, fond brique, médaillon ivoire à quatre écoinçons, à crabe stylisé géométriquement, bordure ivoire à fleurs stylisées - (Caucase), fin 19<sup>ème</sup> siècle - 275x177 cm (Collection) - **N°20** - *Fin HEREKE en soie*, Signé, fond bleu à rinceaux de fleurs et feuilles. Bordure rouge rubis à fleurs et ramages bleu (Asie Mineure), 2<sup>ème</sup> partie du 20<sup>ème</sup> siècle - 135x086 cm - **N°21** - *Fin ISPAHAN*, fond ivoire, trames et chaînes en soie, médaillon et quatre écoinçons. Bordure bleu turquoise à décors de fleurs, (Perse), 2<sup>ème</sup> partie du 20<sup>ème</sup> siècle - 300x200 cm - **N°22** - *Fin ISPAHAN* sur chaîne en soie, fond gris perle à médaillon et quatre écoinçons ivoire, brique, or et vert pistache, rinceaux fleuris. Bordure principale à fleurs entre deux contre-bordures - (Perse), 2<sup>ème</sup> partie du 20<sup>ème</sup> siècle - 265x195 cm - **N°23** - *Fin HEREKE en soie*, Signé, forme prière, fond ivoire, deux écoinçons turquoise. Bordure à volatiles - (Asie Mineure), 2<sup>ème</sup> partie du 20<sup>ème</sup> siècle - 112x073 cm - **N°24** - *Exceptionnel, important et fin HEREKE en soie* (Turquie), Signé, (Travail vers 1975) - 222x160 cm - (Velours, chaînes et trames en soie naturelle), broché de fils dorés sur fond beige à rinceaux, ramages et guirlandes de fleurs, orné d'une rosace centrale polylobée en polychromie **N°25** - *Exceptionnel et fin NAIN, grand CHICHLA*, (laine kork et soie) - (Atelier Impérial) - fine laine kork de grande qualité et soie naturelle - Age : Vers 1960/70 - 223x154 cm - Champ bleu marine à rinceaux et guirlandes fleuries, orné d'une rosace centrale polylobée,- Quatre écoinçons rubis.

# BESCH

COMMISSAIRE-PRISEUR

## CANNES

### ORDRE D'ACHAT - VENTE DU JEUDI 16 AOÛT 2012

Après avoir pris connaissance des conditions de vente décrites dans le catalogue, ainsi que des conseils aux acheteurs, je déclare les accepter et vous prie d'acquérir pour mon compte personnel aux limites indiquées en euros, les lots que j'ai désignés ci-dessous. (Les limites ne comprenant pas les frais de vente).

Nom : .....  
Adresse : .....  
Téléphone : ..... Télécopie : .....

Je vous prie d'acheter à la vente mentionnée ci-dessus les numéros suivants aux limites indiquées et aux conditions habituelles de vente : .....

Numéro	Désignation	Limite à l'enchère*
.....	.....	.....
.....	.....	.....
.....	.....	.....
.....	.....	.....
.....	.....	.....
.....	.....	.....
.....	.....	.....
.....	.....	.....
.....	.....	.....
.....	.....	.....

\*Aux limites mentionnées ci-dessus viendront s'ajouter les frais de 19.23% HT soit 23 % TTC en sus de l'adjudication.  
Un supplément de 3% HT soit 3,588 TTC sera appliqué pour les ventes via les enchères "live": LE FIGARO.fr enchères

Date : ..... Signature :

**Nous vous prions de joindre un chèque bancaire d'un montant de 10 % de l'estimation basse des lots désirés.**

Nous exécuterons gracieusement, sur demande, les offres d'achats, puis nous nous chargerons d'aviser les acheteurs. Les lots seront adjugés aux prix les plus bas permis par les autres enchères. Au cas où votre ordre d'achat aboutirait, un bordereau comportant le détail de vos acquisitions vous sera envoyé avec les instructions de paiement, puis une facture. En vue d'éviter tout délai de livraison, nous conseillons aux éventuels acheteurs non connus de nous, de bien vouloir se faire connaître ou de donner leurs références avant la vente.

**■ DOMICILIATION BANCAIRE ■**  
CAISSE D'EPARGNE CÔTE D'AZUR NICE

Code Banque	Code Guichet	Numéro de Compte	Clé RIB
18315	10000	08002808174	94

Identifiant Norme Internationale (IBAN)

FR76 1831 5100 0008 0028 0817 494
-----------------------------------

ADRESSE SWIFT DE LA CE : CEPAFRPP831



## CONDITIONS GÉNÉRALES D'ACHAT

**Besch Cannes Auction** est une société de ventes volontaires de meubles aux enchères publiques régie par la loi du 10 juillet 2000. En cette qualité **Besch Cannes Auction** agit comme mandataire du vendeur qui contracte avec l'acquéreur.

Les rapports entre **Besch Cannes Auction** et l'acquéreur sont soumis aux présentes conditions générales d'achat qui pourront être amendées par des avis écrits ou oraux qui seront mentionnés au procès verbal de vente.

### 1 - Le bien mis en vente

a) Les acquéreurs potentiels sont invités à examiner les biens pouvant les intéresser avant la vente aux enchères, et notamment pendant les expositions. **Besch Cannes Auction** se tient à la disposition des acquéreurs potentiels pour leur fournir des rapports sur l'état des lots.

b) Les descriptions des lots résultant du catalogue, des rapports, des étiquettes et des indications ou annonces verbales ne sont que l'expression par **Besch Cannes Auction** de sa perception du lot, mais ne sauraient constituer la preuve d'un fait.

c) Les indications données par **Besch Cannes Auction** sur l'existence d'une restauration, d'un accident ou d'un incident affectant le lot, sont exprimées pour faciliter son inspection par l'acquéreur potentiel et restent soumises à son appréciation personnelle ou celle de son expert. L'absence d'indication d'une restauration, d'un accident ou d'un incident dans le catalogue, les rapports, les étiquettes ou verbalement, n'implique nullement qu'un bien soit exempt de tout défaut présent, passé ou réparé.

Inversement la mention de quelque défaut n'implique pas l'absence de tous autres défauts.

d) Les estimations sont fournies à titre purement indicatif et elles ne peuvent être considérées comme impliquant la certitude que le bien sera vendu au prix estimé ou même à l'intérieur de la fourchette d'estimations. Les estimations ne sauraient constituer une quelconque garantie.

e) Le rendu des couleurs des reproductions photographiques aussi bien sur les catalogues papiers que sur les différents sites internet est à titre indicatif et sans aucune garantie.

### 2 - La vente

a) Toute personne qui se porte enchérisseur s'engage à régler personnellement et immédiatement le prix d'adjudication augmenté des frais à la charge de l'acquéreur et de tous impôts ou taxes qui pourraient être exigibles. Tout enchérisseur est censé agir pour son propre compte sauf dénonciation préalable de sa qualité de mandataire pour le compte d'un tiers, acceptée par **Besch Cannes Auction**.

b) Le mode normal pour enchérir consiste à être présent dans la salle de vente. Toutefois, **Besch Cannes Auction** pourra accepter gracieusement de recevoir des enchères par téléphone d'un acquéreur potentiel qui se sera manifesté avant la vente.

**Besch Cannes Auction** ne pourra engager sa responsabilité notamment si la liaison téléphonique n'est pas établie, est établie tardivement, ou en cas d'erreur ou d'omissions relatives à la réception des enchères par téléphone.

c) **Besch Cannes Auction** pourra accepter gracieusement d'exécuter des ordres d'enchérir qui lui auront été transmis avant la vente et que **Besch Cannes Auction** aura acceptés. Si **Besch Cannes Auction** reçoit plusieurs ordres pour des montants d'enchères identiques, c'est l'ordre le plus ancien qui sera préféré.

**Besch Cannes Auction** ne pourra engager sa responsabilité notamment en cas d'erreur ou d'omission d'exécution de l'ordre écrit.

d) Dans l'hypothèse où un prix de réserve aurait été stipulé par le vendeur, **Besch Cannes Auction** se réserve de porter des enchères pour le compte du vendeur jusqu'à ce que le prix de réserve soit atteint. En revanche, le vendeur ne sera pas admis à porter lui-même des enchères directement ou par mandataire.

e) **Besch Cannes Auction** dirigera la vente de façon discrétionnaire tout en respectant les usages établis. **Besch Cannes Auction** se réserve de refuser toute enchère, d'organiser les enchères de la façon la plus appropriée, de déplacer certains lots lors de la vente, de retirer tout lot de la vente, de réunir ou séparer des lots.

En cas de contestation **Besch Cannes Auction** se réserve de désigner l'adjudicataire, de poursuivre la vente ou de l'annuler, ou encore de remettre le lot en vente.

f) Sous réserve de la décision de Maître Jean-Pierre Besch, commissaire-priseur habilité, l'adjudicataire sera la personne qui aura porté l'enchère la plus élevée pourvu qu'elle soit égale ou supérieure au prix de réserve, éventuellement stipulé.

Le coup de marteau matérialisera la fin des enchères et le prononcé du mot " adjugé " ou tout autre équivalent entraînera la formation du contrat de vente entre le vendeur et le dernier enchérisseur retenu.

L'adjudicataire ne pourra obtenir la livraison du lot qu'après règlement de l'intégralité du prix. En cas de remise d'un chèque ordinaire, seul l'encaissement du chèque vaudra règlement.

### 3 - L'exécution de la vente

a) En sus du prix de l'adjudication, l'adjudicataire (acheteur) devra acquitter par lot 19.23 H.T soit 23% T.T.C.

Un supplément de 3% HT soit 3,588 TTC sera appliqué pour les ventes via les enchères "live": LE FIGARO.fr enchères

• Les taxes (TVA sur commission et TVA à l'import) peuvent être rétrocédées à l'adjudicataire sur présentations des justificatifs d'exportation hors CEE. Un adjudicataire CEE justifiant d'un n° de TVA intracommunautaire sera dispensé d'acquitter la TVA sur les commissions.

Le paiement du lot aura lieu au comptant, pour l'intégralité du prix, des frais et taxes, même en cas de nécessité d'obtention d'une licence d'exportation.

• L'adjudicataire pourra s'acquitter par les moyens suivants :

- en espèces : jusqu'à 3 000 euros frais et taxes compris pour les ressortissants français,
- jusqu'à 7 600 euros frais et taxes compris pour les ressortissants étrangers sur présentations de leur papier d'identité.
- par chèque ou virement bancaire
- par cartes de crédit : VISA, MASTERCARD

b) **Besch Cannes Auction** sera autorisé à reproduire sur le procès verbal de vente et sur le bordereau d'adjudication les renseignements qu'aura fournis l'adjudicataire avant la vente. Toute fausse indication engagera la responsabilité de l'adjudicataire.

c) Il appartiendra à l'adjudicataire de faire assurer le lot dès l'adjudication. Il ne pourra recourir contre **Besch Cannes Auction**, dans l'hypothèse où par suite du vol, de la perte ou de la dégradation de son lot, après l'adjudication, l'indemnisation qu'il recevra de l'assureur de **Besch Cannes Auction** serait avérée insuffisante.

d) Le lot ne sera délivré à l'acquéreur qu'après paiement intégral du prix, des frais et des taxes.

Dans l'intervalle **Besch Cannes Auction** pourra facturer à l'acquéreur des frais de dépôt du lot, et éventuellement des frais de manutention et de transport.

A défaut de paiement par l'adjudicataire, après mise en demeure restée infructueuse, le bien est remis en vente à la demande du vendeur sur folle enchère de l'adjudicataire défaillant : si le vendeur ne formule pas cette demande dans un délai d'un mois à compter de l'adjudication, la vente est résolue de plein droit, sans préjudice de dommages intérêts dus par l'adjudicataire défaillant.

En outre, **Besch Cannes Auction** se réserve de réclamer à l'adjudicataire défaillant, à son choix :

- le remboursement des coûts supplémentaires engendrés par sa défaillance,
  - le paiement de la différence entre le prix d'adjudication initial et le prix d'adjudication sur folle enchère s'il est inférieur, ainsi que les coûts générés par les nouvelles enchères.
- **Besch Cannes Auction** se réserve d'exclure de ses ventes futures, tout adjudicataire qui aura été défaillant ou qui n'aura pas respecté les présentes conditions générales d'achat.

e) Les achats qui n'auront pas été retirés dans les sept jours de la vente (samedi, dimanche et jours fériés compris), pourront être transportés dans un lieu de conservation aux frais de l'adjudicataire défaillant qui devra régler le coût correspondant pour pouvoir retirer le lot, en sus du prix, des frais et des taxes.

### 4 - Les incidents de la vente

a) Dans l'hypothèse où deux personnes auront porté des enchères identiques par la voix, le geste, ou par téléphone et réclament en même temps le bénéfice de l'adjudication après le coup de marteau, le bien sera immédiatement remis en vente au prix proposé par les derniers enchérisseurs, et tout le public présent pourra porter de nouvelles enchères.

b) Pour faciliter la présentation des biens lors de ventes, **Besch Cannes Auction** pourra utiliser des moyens vidéos. En cas d'erreur de manipulation pouvant conduire pendant la vente à présenter un bien différent de celui sur lequel les enchères sont portées, **Besch Cannes Auction** ne pourra engager sa responsabilité, et sera seul juge de la nécessité de recommencer les enchères.

### 5 - Prémption de l'Etat français

L'Etat français dispose d'un droit de prémption des œuvres vendues conformément aux textes en vigueur.

L'exercice de ce droit intervient immédiatement après le coup de marteau, le représentant de l'Etat manifestant alors la volonté de ce dernier de se substituer au dernier enchérisseur, et devant confirmer la prémption dans les 15 jours.

**Besch Cannes Auction** ne pourra être tenu pour responsable des conditions de la prémption par l'Etat français.

### 6 - Exportation – Importation

L'exportation de tout bien de France, et l'importation dans un autre pays, peuvent être sujettes à autorisations (certificats d'exportation, autorisations douanières). Il est de la responsabilité de l'acheteur de vérifier les autorisations requises. Les formalités d'exportation (demandes de certificat pour un bien culturel, licence d'exportation) des lots assujettis sont du ressort de l'acquéreur et peuvent requérir un délai de deux à trois mois. Pour toute information complémentaire, il conviendra de contacter Besch Cannes Auction Sarl.



# BESCH

COMMISSAIRE-PRISEUR

## CANNES

CANNES HÔTEL MARTINEZ DU 12 AU 16 AOUT 2012

Mardi 14 août à 14h30

Vins Prestigieux & Alcools

Mercredi 15 août à 14h30

Art Moderne & Contemporain

Jeudi 16 août à 14h30

Bijoux & Montres - Tapis - Tapisseries



**Expositions publiques dans les salons de l'Hôtel Martinez - Cannes**

dimanche 12 août de 17h à 20h - lundi 13 et mardi 14 août de 10h à 20h

mercredi 15 août de 10h à 20h - jeudi 16 août de 10h à 12h30

Catalogues en ligne  
[www.cannesauktion.com](http://www.cannesauktion.com)

45, La Croisette - 06400 CANNES - FRANCE - Tél 00 33 4 93 99 33 49 - Fax 00 33 4 93 99 30 03  
besch@cannesauktion.com